

Residencial Navacerrada. ahora sí



Viviendas de 1, 2, 3 y 4
dormitorios en el
proyecto ISLA NATURA
Ciudad Metrovacesa,
en Palmas Altas, Sevilla



metrovacesa. ahora sí



ISLA NATURA, Ciudad Metrovacesa en Palmas Altas.



En un entorno natural inigualable nace un barrio sostenible de más de 67 hectáreas que va a regenerar medioambientalmente este nuevo sector de Sevilla. ISLA NATURA se encuentra al sur de Los Bermejales, en el margen izquierdo del río Guadaíra, en un gran corredor que formará parte del anillo verde de la ciudad.

ISLA NATURA es un barrio del siglo XXI, diseñado para ser vivido. Contará con espaciosos parques y jardines, más de 4.200 árboles y equipamientos educativos, deportivos y sociales.

Para fomentar la movilidad sostenible y reducir la emisión de gases contaminantes se implementarán grandes mejoras: amplias calles peatonales, extensa red de carriles bici, instalaciones medioambientalmente sensibles y pavimentos rodados con atenuación acústica.



Viviendas de 1, 2, 3 y 4 dormitorios con amplias terrazas, piscina y zona comunitaria.

Metrovacesa te da la bienvenida a Residencial Navacerrada, un exclusivo espacio residencial del nuevo barrio de Palmas Altas de Sevilla.

Viviendas de líneas contemporáneas todas con terraza, algunas tipologías con exclusivos solárium privados y áticos con grandes terrazas. Garaje, trastero, zonas comunes y piscina.

Todas las viviendas de Residencial Navacerrada cuentan con una amplia terraza, con fabulosas vistas, donde podrás relajarte y compartir tus mejores momentos con familia y amigos.



Viviendas:
46



Plantas:
5



Piscina
comunitaria



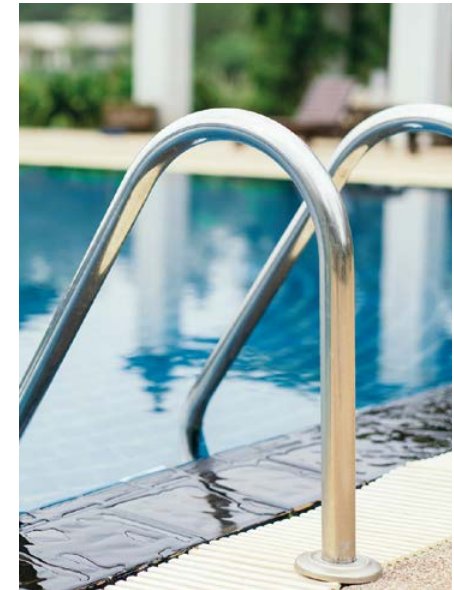
Habitaciones:
1-2-3-4



Superficie:
53,1 - 138,7 m²

Hogares que proporcionan el máximo confort.

Ofrecer una experiencia de confort y relax completa para ti y los tuyos. Encuentra tu distribución óptima entre sus diferentes tipologías de viviendas, con cocinas integradas o independientes, posibilidad de tener despacho o exclusivos áticos con grandes terrazas y solárium privados.



Un hogar personalizado y a la medida de tus necesidades.

En Residencial Navacerrada vas a encontrar el lugar perfecto para vivir, aquel que está diseñado acorde a tus gustos estéticos y funcionales.

Ofrecemos siete tipologías de viviendas distintas y dos alternativas de personalización de pavimentos y revestimientos. Así podrás darle un estilo más claro o más oscuro a tu hogar.

En cuanto a las cocinas, todas están completamente amuebladas, pudiendo elegir el color de los muebles, y personalizarla abriéndola al salón, según tipología.





Viviendas diseñadas para dar calidad de vida a sus ocupantes.

Las viviendas cumplen con la normativa de habitabilidad, garantizando la amplitud espacial y la luminosidad en todas sus estancias, también cumplen con el código técnico, lo que implica un mayor ahorro energético a través del correcto aislamiento térmico.



Opción de personalización de cocina abierta a salón con coste adicional.



Plano vivienda Residencial Navacerrada

Portal 02. Planta 03. Letra C

1 Dormitorio/s

Ubicación de la vivienda



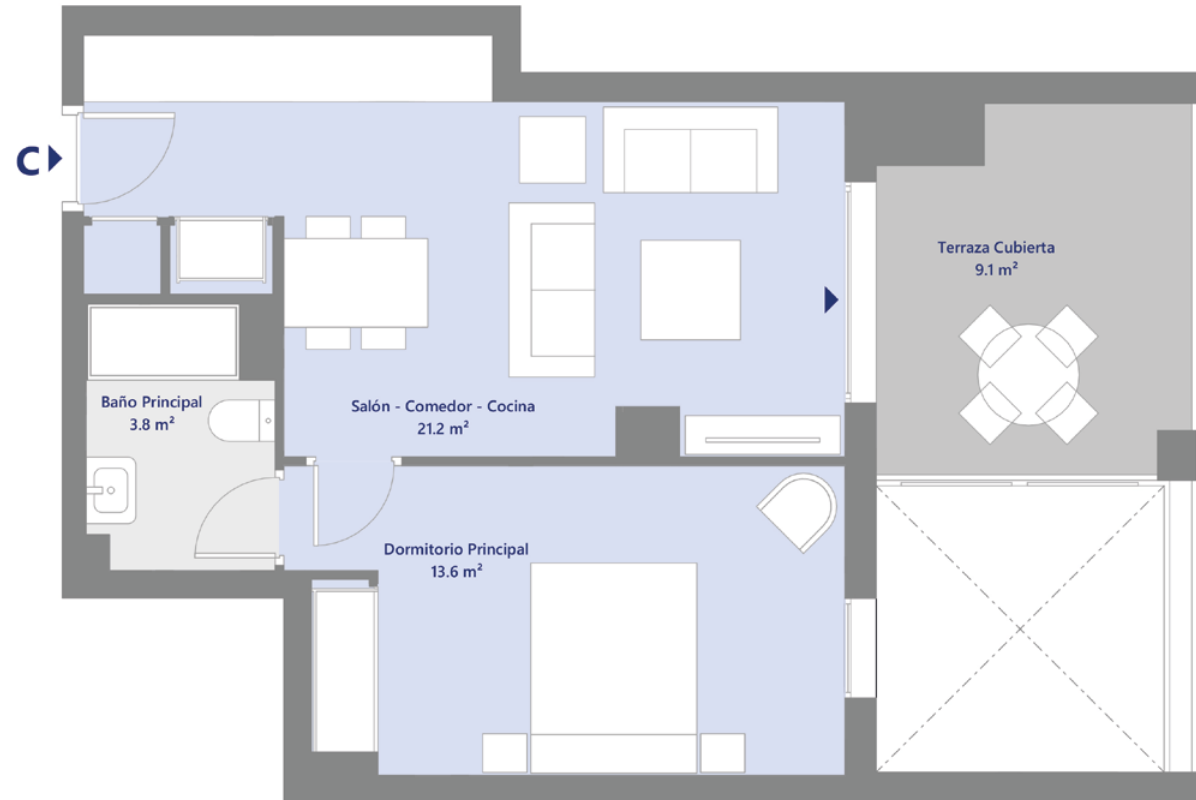
Cuadro de superficies

Sup. Útil interior Vivienda	38,6 m ²
Sup. Cons. Int. Vivienda. + pp. ZZCC	50,6 m ²
Sup. Útil Exterior Vivienda	9,1 m ²
Sup. Cons. Int. Vivienda + pp. ZZCC +Sup. Útil Ext. Vivienda	59,7 m ²

Cuadro de superficies Andalucía

Sup. Útil Vivienda D 218/2005	42,5 m ²
S. Cons. Vivienda + p.p. ZZCC D 218/2005	55,1 m ²

Las superficies indicadas están calculadas conforme al Decreto 218/2005 de información al consumidor en la compraventa y arrendamiento de viviendas en Andalucía.



metrovacesa

El presente plano no es definitivo, ya que ha sido elaborado conforme al Proyecto Básico del Edificio y, por tanto, Metrovacesa se reserva la facultad de incluir las modificaciones necesarias por exigencias técnicas y/o jurídicas u ordenadas por cualesquiera administraciones u organismo públicos, ajustándolos en todo caso al Proyecto de Ejecución. Los elementos accesorios (por ejemplo, el mobiliario incluido en la zona de la cocina o elementos de jardinería) son meramente ilustrativos. Los giros de puertas y la distribución de aparatos sanitarios no son vinculantes. Las superficies expresadas son aproximadas, pudiendo experimentar modificaciones por razones de índole técnico y/o legal en el desarrollo de la ejecución de las obras.

Plano vivienda Residencial Navacerrada

Portal 01. Planta 03. Letra E

2 Dormitorio/s

Ubicación de la vivienda



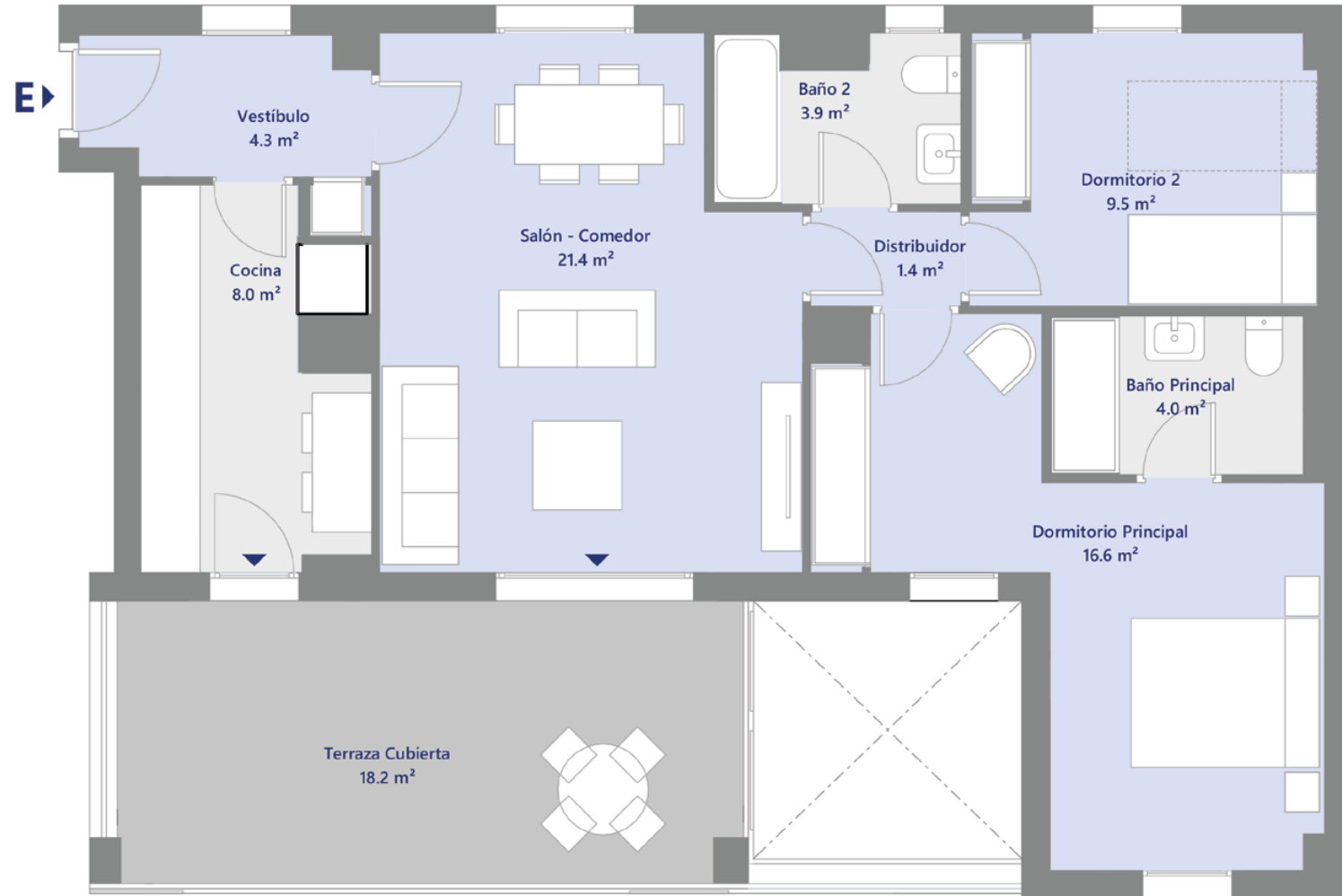
Cuadro de superficies

Sup. Útil interior Vivienda	69,1 m ²
Sup. Cons. Int. Vivienda. + pp. ZZCC	100,4 m ²
Sup. Útil Exterior Vivienda	18,2 m ²
Sup. Cons. Int. Vivienda + pp. ZZCC +Sup. Útil Ext. Vivienda	118,67 m ²

Cuadro de superficies Andalucía

Sup. Útil Vivienda D 218/2005	76,0 m ²
S. Cons. Vivienda + p.p. ZZCC D 218/2005	108,8 m ²

Las superficies indicadas están calculadas conforme al Decreto 218/2005 de información al consumidor en la compraventa y arrendamiento de viviendas en Andalucía.



metrovacesa

El presente plano no es definitivo, ya que ha sido elaborado conforme al Proyecto Básico del Edificio y, por tanto, Metrovacesa se reserva la facultad de incluir las modificaciones necesarias por exigencias técnicas y/o jurídicas u ordenadas por cualesquiera administraciones u organismo públicos, ajustándolos en todo caso al Proyecto de Ejecución. Los elementos accesorios (por ejemplo, el mobiliario incluido en la zona de la cocina o elementos de jardinería) son meramente ilustrativos. Los giros de puertas y la distribución de aparatos sanitarios no son vinculantes. Las superficies expresadas son aproximadas, pudiendo experimentar modificaciones por razones de índole técnico y/o legal en el desarrollo de la ejecución de las obras.

Plano vivienda Residencial Navacerrada

Portal 02. Planta 01. Letra A

2 Dormitorio/s

Ubicación de la vivienda



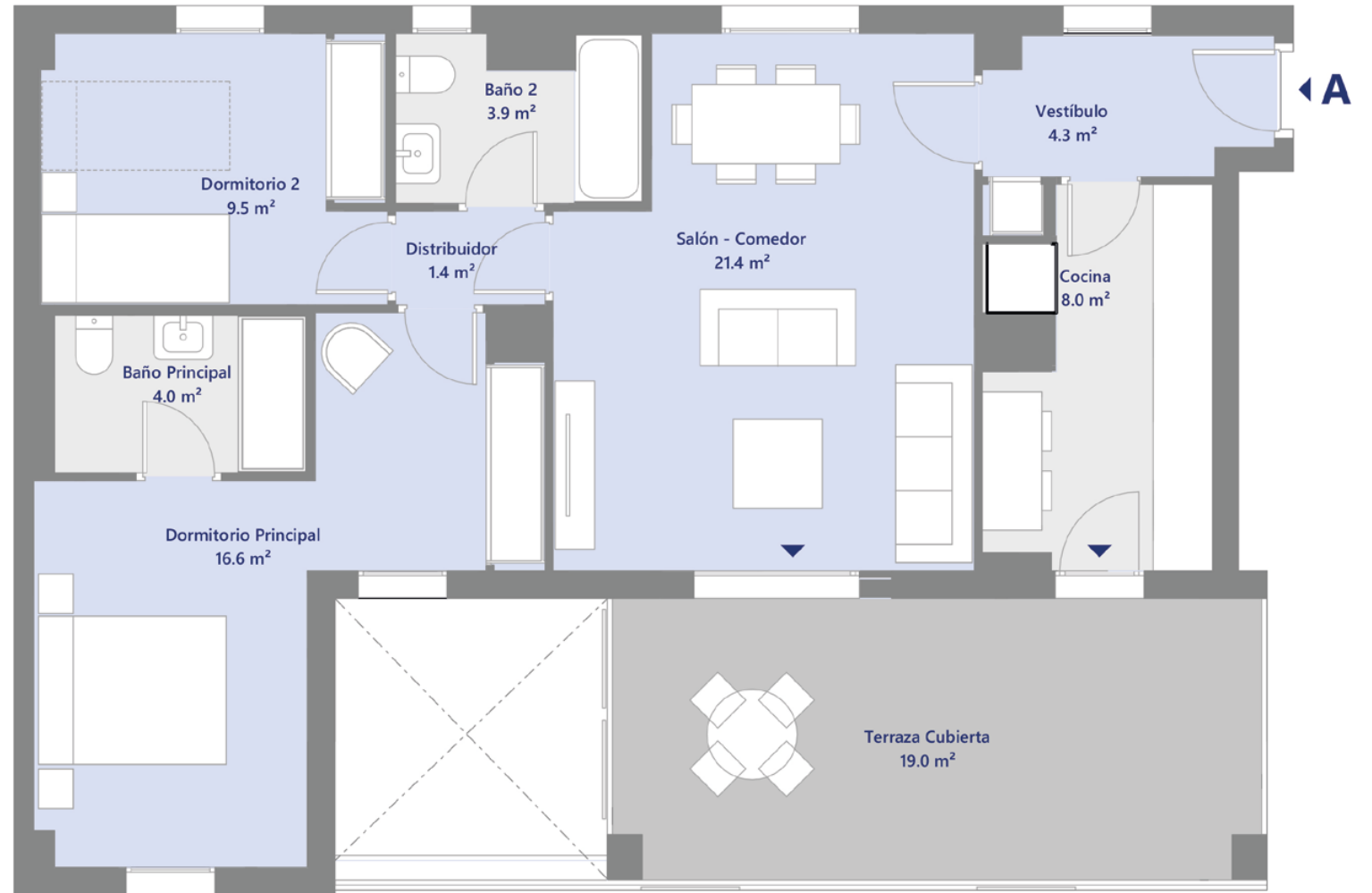
Cuadro de superficies

Sup. Útil interior Vivienda	69,1 m ²
Sup. Cons. Int. Vivienda. + pp. ZZCC	95,7 m ²
Sup. Útil Exterior Vivienda	19,0 m ²
Sup. Cons. Int. Vivienda + pp. ZZCC + Sup. Útil Ext. Vivienda	114,7 m ²

Cuadro de superficies Andalucía

Sup. Útil Vivienda D 218/2005	76,0 m ²
S. Cons. Vivienda + p.p. ZZCC D 218/2005	104,2 m ²

Las superficies indicadas están calculadas conforme al Decreto 218/2005 de información al consumidor en la compraventa y arrendamiento de viviendas en Andalucía.



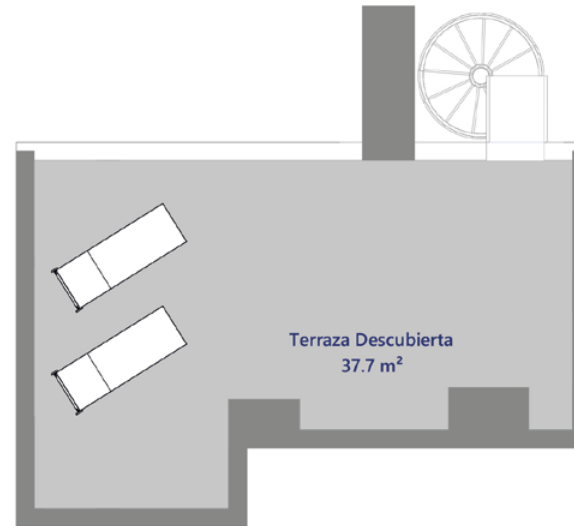
metrovacesa

El presente plano no es definitivo, ya que ha sido elaborado conforme al Proyecto Básico del Edificio y, por tanto, Metrovacesa se reserva la facultad de incluir las modificaciones necesarias por exigencias técnicas y/o jurídicas u ordenadas por cualesquiera administraciones u organismo públicos, ajustándolos en todo caso al Proyecto de Ejecución. Los elementos accesorios (por ejemplo, el mobiliario incluido en la zona de la cocina o elementos de jardinería) son meramente ilustrativos. Los giros de puertas y la distribución de aparatos sanitarios no son vinculantes. Las superficies expresadas son aproximadas, pudiendo experimentar modificaciones por razones de índole técnico y/o legal en el desarrollo de la ejecución de las obras.

Plano vivienda Residencial Navacerrada

Portal 01. Planta 05. Letra B

3 Dormitorio/s



Ubicación de la vivienda



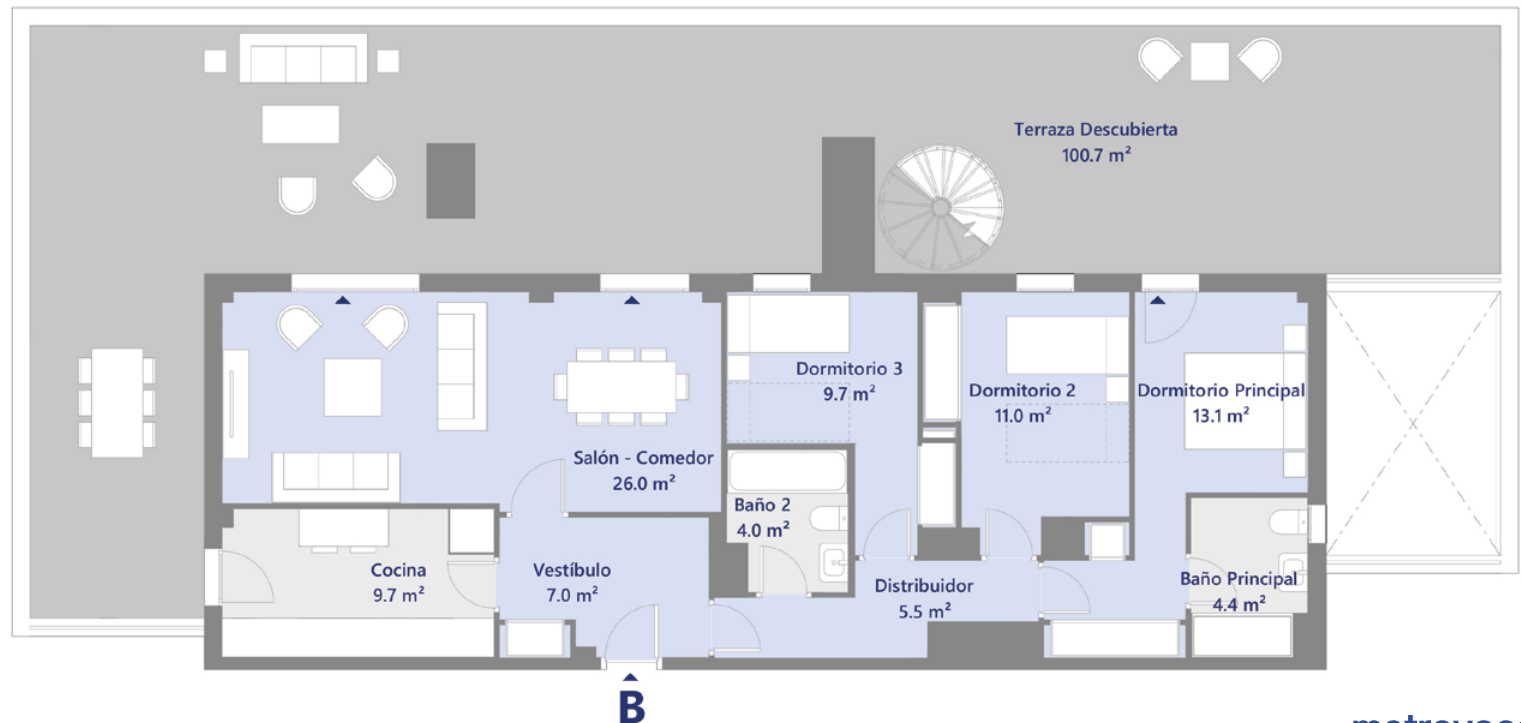
Cuadro de superficies

Sup. Útil interior Vivienda	90,4 m ²
Sup. Cons. Int. Vivienda. + pp. ZZCC	120,5 m ²
Sup. Útil Exterior Vivienda	138,4 m ²
Sup. Cons. Int. Vivienda + pp. ZZCC + Sup. Útil Ext. Vivienda	258,9 m ²

Cuadro de superficies Andalucía

Sup. Útil Vivienda D 218/2005	99,4 m ²
S. Cons. Vivienda + p.p. ZZCC D 218/2005	131,1 m ²

Las superficies indicadas están calculadas conforme al Decreto 218/2005 de información al consumidor en la compraventa y arrendamiento de viviendas en Andalucía.



metrovacesa

El presente plano no es definitivo, ya que ha sido elaborado conforme al Proyecto Básico del Edificio y, por tanto, Metrovacesa se reserva la facultad de incluir las modificaciones necesarias por exigencias técnicas y/o jurídicas u ordenadas por cualesquiera administraciones u organismo públicos, ajustándolos en todo caso al Proyecto de Ejecución. Los elementos accesorios (por ejemplo, el mobiliario incluido en la zona de la cocina o elementos de jardinería) son meramente ilustrativos. Los giros de puertas y la distribución de aparatos sanitarios no son vinculantes. Las superficies expresadas son aproximadas, pudiendo experimentar modificaciones por razones de índole técnico y/o legal en el desarrollo de la ejecución de las obras.



Apostamos por la sostenibilidad.

Todas nuestras promociones parten desde el inicio de su diseño priorizando el confort, la innovación y la calidad de nuestras construcciones. Ello lleva a que nuestros edificios incorporen tecnologías eficientes.



Diseñamos edificios para respetar la sostenibilidad y mejorar el entorno medioambiental de nuestras promociones y de la ciudad:

- Diseño incorporando medidas pasivas
- Implementación de energías renovables.
- Sistemas eficientes de climatización.
- Incorporación de materiales y sistemas constructivos ecoeficientes.

En Residencial Navacerrada pensamos en tu futuro y en el de los tuyos.



Mejora de las soluciones constructivas para optimizar el consumo energético y garantizar el confort y disfrute del usuario.



Uso de equipos de iluminación led en distintas zonas de la edificación, garantizando un consumo, duración y eficacia óptimas.



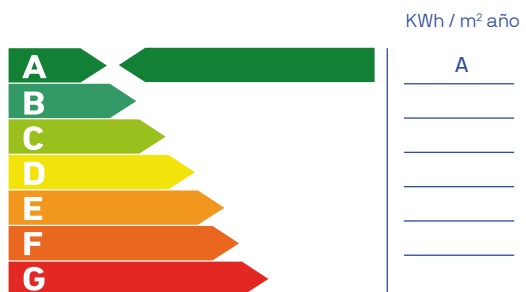
Sistemas eficientes de climatización y calidad del aire, priorizando tanto el resultado final del producto como el bajo consumo.



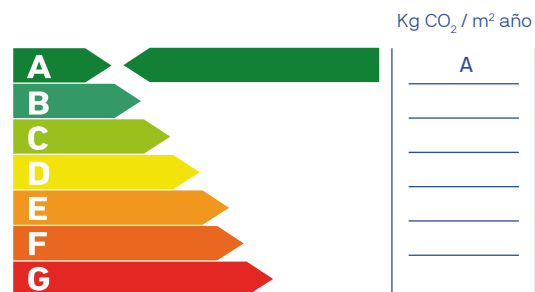
Dispositivos sanitarios respetuosos con el medio ambiente. Su bajo consumo supone un ahorro significativo en la factura además de contribuir a mejorar nuestro entorno.



Consumo de energía primaria no renovable



Emisiones de dióxido de carbono



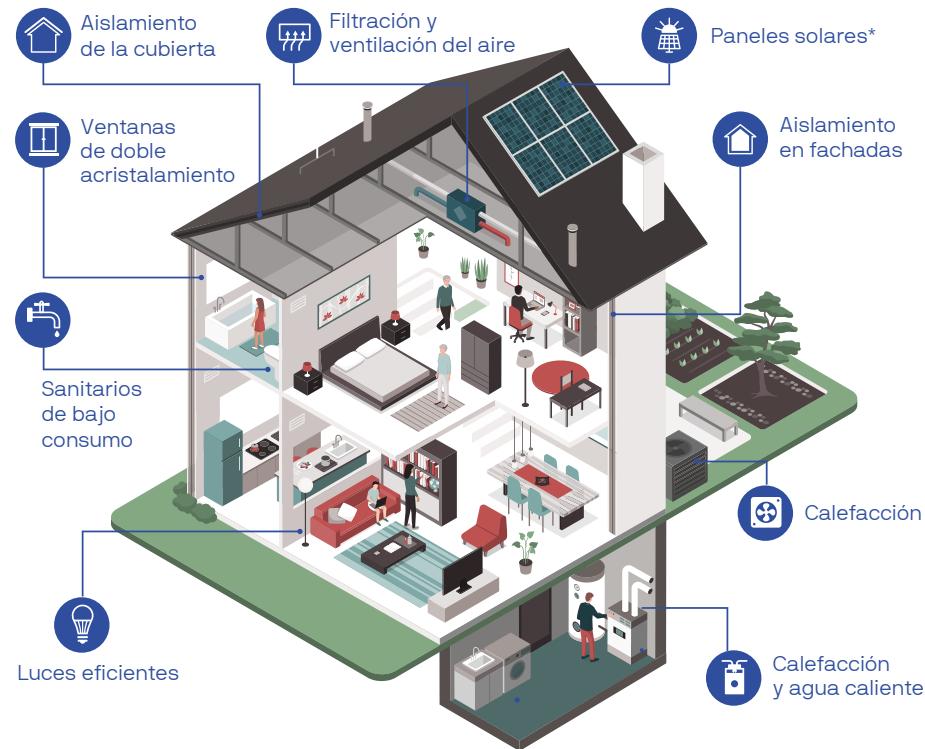
Nuestros estándares de calidad proporcionan unos resultados excelentes que garantizarán el confort y disfrute de la vivienda al usuario.

Nota: La presente información, perspectiva, medidas, cotas y documentación gráfica tienen carácter orientativo, no siendo vinculantes desde el punto de vista contractual. En consecuencia, estarán sujetas a posibles modificaciones por exigencias de índole técnica, jurídica o administrativa derivadas de la obtención de las licencias y autorizaciones necesarias, así como necesidades constructivas o de diseño a juicio de la Dirección de Obra, sin que ello suponga merma de calidad. El mobiliario, jardinería y electrodomésticos tienen carácter meramente ornamental y, por tanto, no se entregan con la vivienda excepto cuando estén expresamente incluidos en la memoria de calidades. Las cota de armarios se refieren a huecos de albañilería. El mobiliario de cocina y la disposición de los electrodomésticos pueden sufrir ligeras variaciones en función de su montaje definitivo. Los solados y alicatados tienen igualmente carácter orientativo, pudiendo sufrir modificaciones.

En Metrovacesa nuestro objetivo es conseguir la más alta calificación energética, lo que se traduce en beneficios directos para nuestros clientes.

Una vivienda energéticamente eficiente:

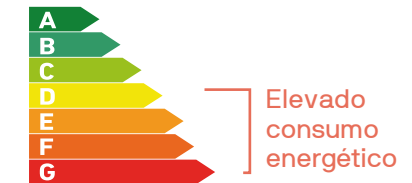
- Mejora de las prestaciones de las carpinterías exteriores
- Ventilación natural y mecánica controlada.
- Sistemas de climatización de alta eficiencia.
- Diseño teniendo en cuenta la eficiencia energética y uso de materiales ecosostenibles.
- Un adecuado aislamiento térmico y acústico en toda la envolvente del edificio.
- Uso de energías renovables.



*Según proyecto.

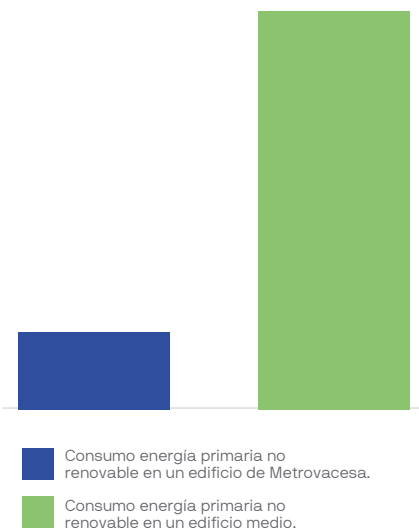
Una vivienda energéticamente no eficiente:

- Ausencia de sistemas de energía renovable.
- Deficiente aislamiento térmico y acústico.
- Sistemas de ventilación y climatización poco eficientes.
- Diseños sin tener en cuenta la eficiencia energética.

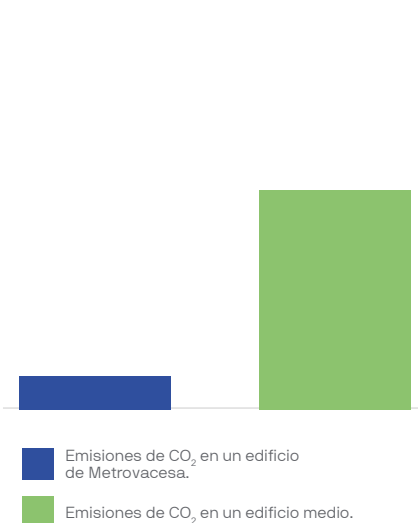


Apostar por Metrovacesa es...

Consumo de energía primaria no renovable (KWh / m² año)



Emisiones de CO₂ (Kg CO₂ / m² año)



apostar por el ahorro.

Para la reducción de consumo de Kwh/m² por vivienda en calefacción

- Adecuado equilibrio entre huecos, muros, terrazas y aislamiento de la envolvente del edificio para eliminar puentes térmicos.
- Carpinterías exteriores de aluminio o PVC con acristalamiento doble con vidrios de baja emisividad o control solar (según orientaciones).
- Aislamiento en persianas.
- Falsos techos en todas las viviendas, aislados en las viviendas de última planta bajo cubierta*.

Para la reducción en el consumo de energía para la producción de agua caliente sanitaria (ACS)

- Griferías con aireadores y griferías termostáticas en bañeras y duchas monomando*.
- Instalación alternativa a la producción de ACS mediante sistema de aerotermia centralizado con contador de consumo individual*.

Para la reducción en el consumo eléctrico en zonas comunes de cada edificio.

- Luminarias LED de bajo consumo con detectores de presencia en portales y escaleras.

*Según proyecto.



Nota: La presente información, perspectiva, medidas, cotas y documentación gráfica tienen carácter orientativo, no siendo vinculantes desde el punto de vista contractual. En consecuencia, estarán sujetas a posibles modificaciones por exigencias de índole técnica, jurídica o administrativa derivadas de la obtención de las licencias y autorizaciones necesarias, así como necesidades constructivas o de diseño a juicio de la Dirección de Obra, sin que ello suponga merma de calidad. El mobiliario, jardinería y electrodomésticos tienen carácter meramente ornamental y, por tanto, no se entregan con la vivienda excepto cuando estén expresamente incluidos en la memoria de calidades. Las cota de armarios se refieren a huecos de albañilería. El mobiliario de cocina y la disposición de los electrodomésticos pueden sufrir ligeras variaciones en función de su montaje definitivo. Los solados y alicatados tienen igualmente carácter orientativo, pudiendo sufrir modificaciones.

Te ayudamos a ahorrar en tus facturas.



- Luminarias led o de bajo consumo.



- Grifos de bajo caudal con aireadores.
- Cisternas de doble descarga.
- Sistemas de aerotermia*.
- Urbanizaciones exteriores y cubiertas verdes con vegetación autóctona*.




- Mejora del aislamiento acústico y térmico en toda la envolvente del edificio.
- Vidrios con doble cámara para un aislamiento reforzado*.
- Carpintería con rotura de puente térmico con altos niveles de estanqueidad*.



- Gestión eficiente de residuos generados en la obra.
- Previsión para la carga del coche eléctrico.

*Según proyecto.



Una
vivienda
eficiente
es un mejor
hogar.



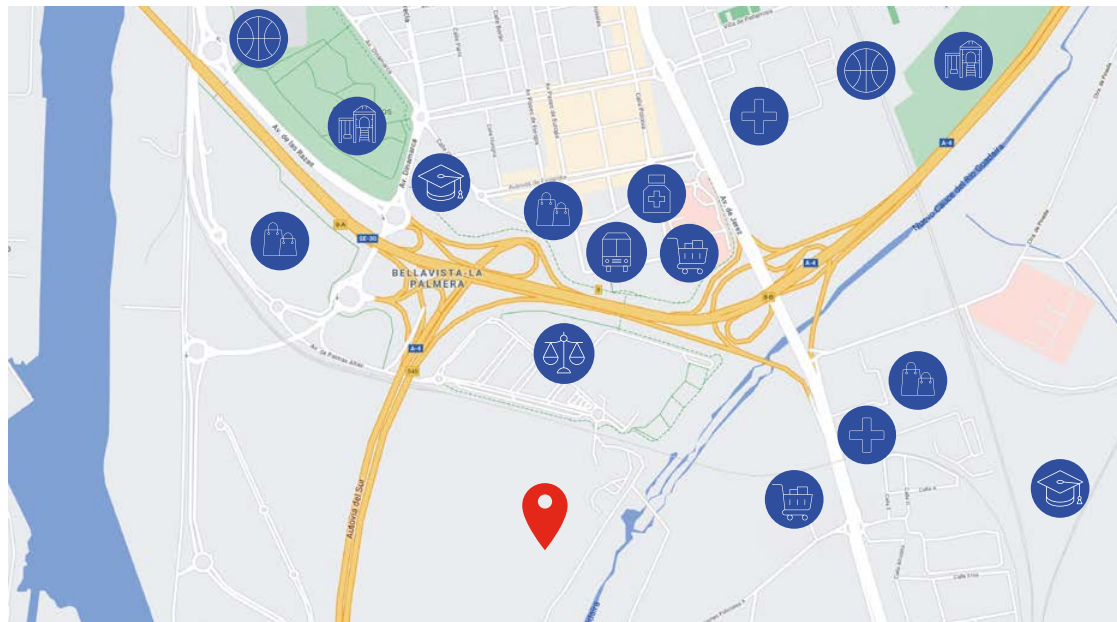
Ubicación.

Barrio de Palmas Altas, ahora sí.

En un entorno natural inigualable, entre los ríos Guadalquivir y Guadaíra, nace ISLA NATURA, un hito del desarrollo urbanístico del que querrás formar parte.

Ubicada en Palmas Altas, esta nueva zona de referencia para vivir al sur de la ciudad de Sevilla destaca por el magnífico enclave medioambiental en el que se sitúa y por sus inmejorables comunicaciones. Estará conectada con las principales salidas y entradas de la capital y se construirá la futura parada Palmas Altas de la línea 3 de Metro.

Por si fuera poco, se encuentra junto al gran Centro Comercial Lagoh y la futura Ciudad de la Justicia. Todos los servicios que necesitas al alcance de tu mano.



metrovacesa. ahora sí

Descubre tu nueva casa en [metrovacesa.com](https://www.metrovacesa.com) | 900 55 25 25 | infopromociones@metrovacesa.com


ISLA NATURA
PalmasAltas ciudad metrovacesa

Folleto informativo sin carácter contractual elaborado a partir del Proyecto Básico presentado para tramitación de la licencia de obras. Información sujeta a modificaciones necesarias por exigencias de orden técnico, jurídico o comercial durante el transcurso de la obra o una vez finalizada la misma, sin que ello implique alteración significativa del objeto y sin mermar las calidades de los materiales. Infografías exteriores e interiores meramente ilustrativas y sujetas a posibles modificaciones; mobiliario no incluido; acabados, calidades, colores, equipamiento, aparatos sanitarios y muebles de cocina aproximados. Toda la información y entrega de documentación se hará según lo establecido en el Real Decreto 515/1989 y demás normas que pudieran complementarlo, ya sean de carácter estatal o autonómico.