



**MEMORIA DE CALIDADES**

*Oasis Villas*



La vivienda se ejecutará cumpliendo toda la Normativa existente sobre Normas Básicas sobre edificación y reglamentos especiales.

- **CIMENTACIÓN.**-Se realizada mediante zapatas aisladas, vigas de atado y muros de cimentación.
- **ESTRUCTURA.**- Forjados unidireccionales en todo el edificio.
- **CERRAMIENTOS EXTERIORES.**- Cerramientos cerámicos con aislante termo-acústico.
- **FACHADAS.**- Tratamiento exterior con materiales monocapa de color blanco y aplacado cerámico en color negro con tonos mármol..

#### PAVIMENTO:

- **ZONAS EXTERIORES:**
  - Pavimento gres cerámico antideslizante, primera calidad modelo Uniq Grey 100x100
- **DEPENDENCIAS EN VIVIENDA:**
  - Pavimento gres cerámico de excelente nivel en todas las dependencias modelo Onix Cream 120x80 . Otros modelos a elegir
  - Rodapié integrado en todas las paredes del mismo modelo que el pavimento elegido.

#### ALICATADOS:

- Alicatado con azulejo cerámico, primera categoría, en baños modelo Onix Cream 120x80. Otros modelos a elegir.

#### FALSOS TECHOS:

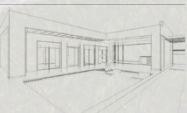
- Falsos techos de pladur para pintar en baños y en cualquier dependencia, que la dirección de la obra estime oportuno por las obligadas circunstancias de las instalaciones.

#### CARPINTERÍA EXTERIOR:

- Ventanas correderas en aluminio de alta calidad negro Mate R9111 con rotura de puente térmico.
- Ventana corredera de salón diseñada para su total apertura sin pérdida de espacio, la cual queda totalmente oculta en muro de salón.
- Persianas de aluminio motorizadas mismo color tipo MONOBLOC
- Cristalería tipo "Climalit" de doble acristalamiento bajo emisivo con cámara de gas argón.
- Cristalería de corredera de salón con vidrio de seguridad en ambas caras de doble acristalamiento y cámara de gas de argón.
- Puertas exteriores de acceso a la vivienda (peatonal y aparcamiento) en aluminio negro R9111. La puerta de aparcamiento será motorizada.

#### CARPINTERÍA INTERIOR:

- Puerta de entrada a vivienda blindada de color negro R9111 con tres puntos de seguridad, con pomo y mirilla.
- Puertas de paso interior en madera lisa lacada en blanco con tapajuntas de 7cm. De la misma calidad, con condenas interiores en baños y aseos. Nuevo sistema de cerrajería para puertas magnético.



### MOBILIARIO:

- Armarios empotrados en dormitorios con acabados de primera aptitud, con puertas de madera y cristal, luces LED, cajonera, altillo y barra de colgar. Colores a elegir
- Vestidor abierto en dormitorio de matrimonio con cajoneras, barras de colgar, luces LED y lejas.. Colores a elegir
- Panel de palillería detrás de cama en dormitorio de matrimonio con LED decorativo. Colores a elegir.
- Mueble empotrado en entrada de vivienda con recibidor y panel de palillería decorativo en salón. Incluido recibidor y leja bajo televisión. Colores a elegir

### COCINA:

- Mobiliario de cocina alta calidad con armarios altos y bajos e isla con Fregadero y vitroceramica integrada.
- Encimera Fenolica en barra.
- Electrodomésticos incluidos en vivienda. (Horno, frigorífico combinado, microondas, vitrocerámica de inducción con extractor integrado, lavavajillas y lavadora)

### BAÑOS

- Instalación de agua fría y caliente según Normas NT-BE-IFC con conducciones de PPR. Forradas las de agua caliente para evitar pérdida de calor.
- Grifería Premium con mono mando y rociador de techo empotrados.
- Instalación de ventilación mecánica.
- Sanitarios suspendidos en porcelana vitrificada color blanco con tapa W.C. mismo color.
- Plato de ducha integrado con el mismo suelo que la vivienda. Lejas integradas con iluminación LED en ducha.
- Fijos de ducha y muebles de baño.
- Espejos retroiluminados LED

### SOLARIUM:

- Terraza formada por pendientes de hormigón, aislamiento impermeabilizante y pavimento cerámico modelo Uniq Grey 100x100.
- Punto de agua y luz.
- Cocina de verano con fregadero y toma de electricidad.
- Pérgola bioclimática manual.
- 4 apliques tipo baliza.

### INTALACIÓN ELÉCTRICA Y TELEFONÍA:

- Instalación eléctrica realizada de acuerdo al nuevo Reglamento para Baja Tensión.
- Pulsadores y enchufes Niessen Zenith en color blanco. Posibilidad color gris grafito.
- Instalación según normativa de telecomunicaciones.
- Toma de Teléfono y TV. en todas la habitaciones.
- Instalación de Videoportero.
- Paquete Iluminación LED en toda la vivienda.
- Iluminación LED en fachada.
- Iluminación LED por todo el perímetro de la parcela.



### PINTURAS:

- Pintura lisa color blanco.

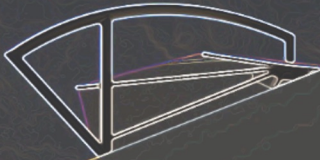
### OTROS:

- Instalación de buzón en zona de entrada a la vivienda.
- Preinstalación de Aire Acondicionado mediante conductos.
- Calentador de agua mediante Aerotermia 180L.

### ZONA JARDÍN

- Piscina. Tamaño 7,5x4
- Zonas de jardín acabadas en pavimento Uniq grey 100x100, césped artificial y palmera.
- Jardinera preparada en entrada de vivienda.
- Zona aparcamiento en parcela bajo pérgola decorativa.
- Cerramiento de parcela con muro de bloque blanco y parte superior en valla decorativa. Entrada peatonal de la vivienda con cubierta decorativa.
- Frontal frente a piscina decorado con cerramiento en vidrio de seguridad.





**C**  **NTRIMAR**  
PROMOTORA INMOBILIARIA

