

A family of four is shown in a close-up, joyful moment. They are all laughing heartily while looking at a tablet held by the father. The father is on the left, smiling broadly. The mother is in the center, also laughing. A young girl is in the foreground, laughing with her mouth wide open. A young boy is on the right, also laughing with his mouth open. The scene is brightly lit, suggesting a sunny day indoors.

*No digas que fue un sueño
hazlo realidad*

RESIDENCIAL
SIERRA
AITANA

8 Villas

Despiertajii.

Abre los ojos.

No hace falta que imagines un auténtico entorno natural, una tregua del asfalto de la carretera y el bullicio de la ciudad, los 5 elementos del Feng Shui combinados en perfecta armonía con el universo.

En Residencial Aitana cada vivienda cuenta con su propio terreno con jardín privado, para el disfrute de cada familia, potenciando la vida al aire libre en un entorno apacible lejos del ruido urbanita pero con las comodidades de la ciudad a tu alcance

Bienvenido

a la felicidad en tu nuevo hogar





La perfecta armonía

Diseñadas en un estilo de casa moderna, a la vanguardia de la arquitectura contemporánea, eficiente energéticamente y cubriendo un amplio abanico de necesidades.

Cada vivienda cuenta con aproximadamente 187 metros cuadrados construidos y 156,70 metros útiles en dos plantas, logrando una distribución funcional y práctica y cuidando cada detalle en el diseño.



DÓNDE

Sierra Aitana cuenta con una ubicación inmejorable, cercana a todos los centros neurálgicos de Alicante. Muy bien conectada con la Playa de San Juan, Cabo de las Huertas o la Albufereta.

Situada en Lloixa, considerada la mejor zona residencial de San Juan, Sierra Aitana tiene a su disposición amplias zonas de paseo y carril bici. Además, se encuentra a tan solo 5 minutos andando de colegios, zonas comerciales y de servicios de la localidad.

Cabe mencionar la cercanía a Alicante y al aeropuerto, a tan solo 20 Km, con conexión a las principales vías de comunicación. Dispone, además, de medios de transporte público con destino a los principales lugares de interés.

RESIDENCIAL
**SIERRA
AITANA**



“Un equilibrio perfecto entre distancia y comodidad.”



Compartiendo la vida

Amplias estancias

Las viviendas cuentan con una fantástica iluminación natural, gracias a su magnífica orientación y amplios ventanales.



Cuando llegues a casa, una sensación de confort y relax te inundará debido a que se ha cuidado hasta el último detalle, desde el diseño, pasado por los materiales de primera calidad y sin olvidar los acabados, una arquitectura que encaja plenamente con tus necesidades.

Estilo moderno con diseño funcional



Nuestro concepto de calidad de vida implica un diseño excelente de todas las estancias, como la cocina, cuidadosamente proyectada para satisfacer todas las exigencias de funcionalidad y comodidad. Todo lo que necesitas y con los mejores acabados.

Luz natural y calidad de vida



La sencillez es la protagonista en cada rincón de la casa, garantizando que tengas todo lo que necesitas sin escatimar en recursos y sin estrecheces. Todos los dormitorios de la vivienda se han diseñado bajo la premisa de disponer de luz natural y vistas despejadas al exterior.

Baño completamente equipado

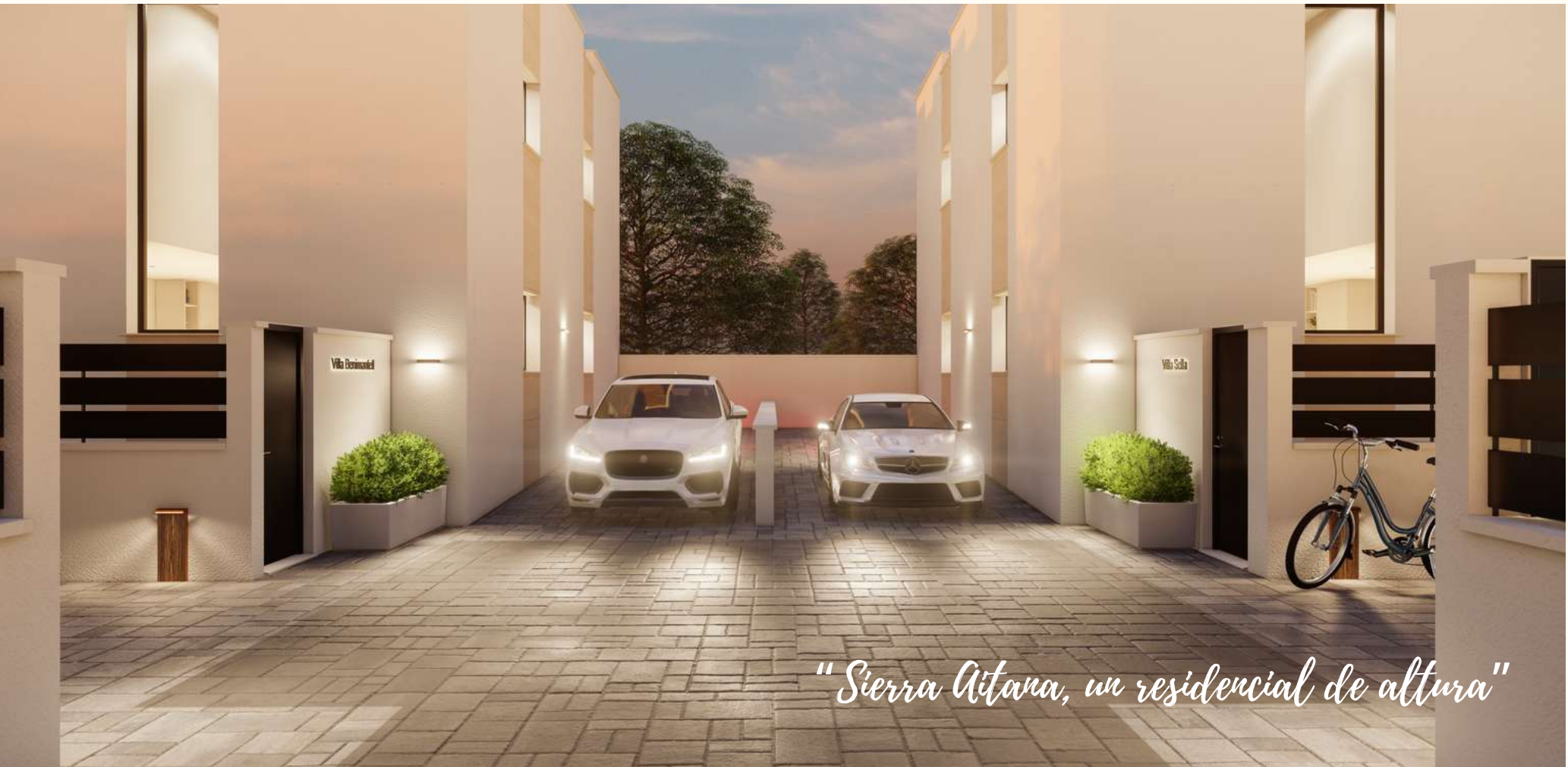
Incluyendo todos los sanitarios y griferías, mampara y mueble de baño.



Seguridad, privacidad y accesibilidad

Sierra Aitana es para aquellas familias que quieran tener su casa en un residencial seguro, privado y acceso restringido. La red de circulación interior está diseñada para llegar hasta la puerta de tu casa tanto a pie como en coche, disfrutando de una amplia zona de aparcamiento frente a la vivienda. Un plus de accesibilidad y confort para ti y tu familia.

Cada vivienda dispone de una puerta independiente de entrada directa a la parcela privativa permitiendo así una distinción de accesos por usos de forma estratégica y eficaz.

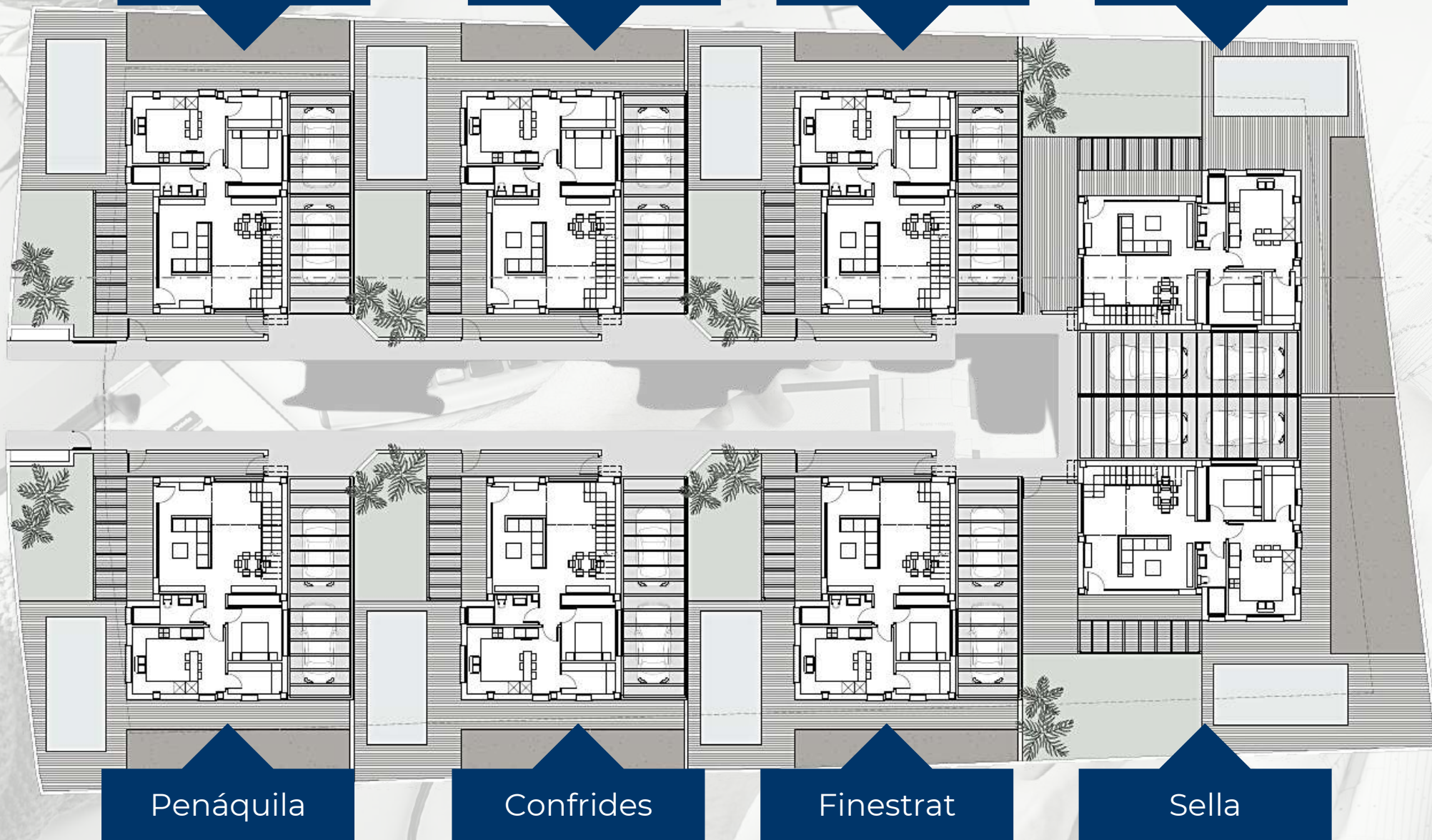


Alcolecha

Polop

Guadalest

Benimantell



Penáquila

Confrides

Finestrat

Sella

PLANIMETRÍA GENERAL

Planta baja

La planta baja está compuesta por un amplio salón comedor, cocina open, baño y despensa, con la opción de dormitorio en planta baja.



M² útil: 86,90 m²
TOTAL útil: 156,70 m²

Planta primera



En la planta primera, la zona más privada de tu hogar. Un dormitorio principal con vestidor y baño en suite, dos dormitorios dobles y un baño completo

M² útil: 69,80 m²
TOTAL útil: 156,70m²



My way

“Vive como quieras
vive a tu manera”



Memoria de calidades

CIMENTACIÓN Y ESTRUCTURA.

- Cimentación de hormigón armado con zapatas aisladas según normativa EHE-08 sobre capa de hormigón de limpieza.
- Estructura a base de pilares de hormigón armado y forjados de hormigón armado.

FACHADAS.

- Fachada de dos hojas compuesta por cerramiento exterior de fábrica de ladrillo cerámico con enfoscado hidrófugo en su cara interior, aislamiento térmico de paneles de lana mineral y hoja interior de trasdosado autoportante de doble placa yeso laminado.
- Revestimiento exterior de fachada mediante enfoscado monocapa raspado blanco, con zonas de revestimiento de aplacado de gres porcelánico recibidas mediante adhesivos cementosos especial para exterior y fijadas mecánicamente mediante anclajes.

CARPINTERÍA EXTERIOR

- Carpinterías de aluminio con rotura de puente térmico o PVC, con doble acristalamiento de seguridad tipo climalit con cámara y vidrio laminar exterior de seguridad con lámina de butiral anticaídas.

CUBIERTAS.

- Cubierta plana no transitable tipo invertida con protección de gravas de canto blanco. Aislamiento térmico tipo XPS de poliestireno extruido, lámina impermeabilizante tipo LBM- SBS monocapa con colocación adherida.

SOLADO EXTERIOR.

- Solado de gres PORCELÁNICO antideslizante.

SOLADO INTERIOR.

- Solado de gres PORCELÁNICO en plantas bajas y cuartos húmedos de primera planta. En primera planta pavimento laminado (tarima) de alta calidad ,con rodapié del mismo color. Alta calidad con clasificación AC4 o superior y sistema clic de última generación.

ALICATADOS EN BAÑOS Y COCINA.

- Alicatado de gres de pasta blanca en cocina y baños.

TABIQUERÍA INTERIOR.

- Tabiquería interior de vivienda a base de tabiques autoportantes de placa de yeso laminado y aislamiento interior con lana de roca.
- Colocación de placa de yeso con aditivos hidrofugantes en estancias húmedas.
- Pintura lisa color blanco
- Rodapié de a juego con el pavimento.

FALSOS TECHOS.

- En toda la vivienda realizado con placa de yeso con perfilaría.

PUERTAS INTERIORES Y FRENTE DE ARMARIOS.

- Puertas de paso a estancias en MDF con hoja de 72,5 cm. Lacado color blanco liso.
- Frontes de armario en MDF con puerta corredera, tapajuntas liso, herraje en color acero. Lacado color blanco liso.
- Puerta de entrada a vivienda integrada en carpintería exterior, acabado interior color blanco liso.

PERSIANAS.

- Persianas de accionamiento manual en salón-comedor y dormitorios.

COCINA.

- Cocina completa con muebles bajos, columna para microondas y horno, y mueble escobero. Cuenta con espacio para frigorífico, lavavajillas y múltiples espacios para almacenaje, cajones y caceroleros.
- Campana extractora decorativa.
- Placa de inducción con 3 zonas de encendido.
- Monomando fregadero vertical acabado cromo.
- Encimera de aglomerado de cuarzo de la marca Compac o similar, canto de 2cm, rodapié de 6cm. Mecanizada para hueco de fregadero y placa de inducción.
- Fregadero de acero inoxidable de seno con escurridera de 78x43cm.

EQUIPAMIENTO DE BAÑOS.

- Sanitario inodoro de tanque bajo color blanco.
- Grifería monomando para lavabo.
- Kit de ducha compuesto por rociador fijo y monomando.
- Mueble de baño suspendido con dos cajones, lavabo de porcelana.
- Mampara cerrada para plato de ducha.
- Plato de ducha de carga mineral incluida válvula y rejilla cromo. Color blanco.

INSTALACIÓN DE FONTANERÍA, SANEAMIENTO Y VENTILACIÓN.

- Instalación completa para agua fría y ACS interior realizada con tubo multicapa tipo (PE-X/AL/PE-X) totalmente conexionada, montada y probada.
- Instalación de saneamiento realizado con tubo de PVC serie B.
- Instalación de conductos de ventilación y extracción en estancias húmedas.

INSTALACIÓN DE ELECTRICIDAD Y TELECOMUNICACIONES.

- Cuadro eléctrico con previsión para instalación de piscina, iluminación exterior y otras dotaciones.
- Tomas de TV en dormitorios, salón, cocina y terraza.
- Toma de datos RJ45 en salón y dormitorios.
- Video portero.
- Mecanismos color blanco.

PRE INSTALACIÓN DE AIRE ACONDICIONADO Y CLIMATIZACIÓN.

- Conductos rectangulares de fibra de lana de vidrio recubierto por sus dos caras con un complejo kraft-aluminio, reforzado en su cara exterior.
- Rejilla lineal. Color blanco. Incluye marcos y embocadura.
- Línea frigorífica.
- Punto de control en salón y alimentación eléctrica para máquina A/A.

INSTALACIÓN DE ACS CON APOYO SOLAR Y CALENTADOR.

- Sistema eficiente de generación de agua caliente sanitaria mediante energía termosolar o aerotermía.

PISCINA

- Piscina rectangular (7,00 x 3,00 metros) con una profundidad de 1,20 a 1,80, acabado interior de la piscina con gresite, color a elegir. Incluido ducha de acero inoxidable casa Astral + caseta prefabricada para alojar instalaciones + Kit limpieza manual con barredera

*El contenido de este dossier es meramente informativo y no reviste carácter contractual. Pérgola, pavimento alrededor de la piscina, jardinería, mobiliario interior y exterior, textil, decoración, electrodomésticos (salvo campana extractora y placa vitrocerámica) no incluido en precio.

Escribe tu futuro con nosotros

Tel. 650704070

RESIDENCIAL
SIERRA
AITANA