



A D A R V E

RESIDENCIAL



Cuidamos el planeta, te cuidamos a ti

*Vivimos en un mundo en el que el simple aleteo de una mariposa en un lugar concreto puede provocar un tsunami en otro rincón del planeta. Por eso, los detalles que protegen el medioambiente son tan importantes, ya que preservarlo es el mejor legado que podemos dejar a nuestros hijos. En **Adarve Residencial** se han cuidado todos los detalles para construir unas viviendas sostenibles y respetuosas, y este catálogo no iba a ser la excepción. El papel que ha servido para su confección ha sido obtenido de forma totalmente responsable, por lo que ha obtenido la certificación FSC que asegura la disponibilidad y sostenibilidad de las fuentes de papel a largo plazo; y permite a la industria del papel y al sector de las artes gráficas demostrar su compromiso con la silvicultura responsable.*

ÍNDICE

1. El sueño empieza aquí	4
2. Un emplazamiento privilegiado	12
3. El hogar del futuro, hoy	22
4. A resguardo tras los muros	44
5. Nuestro lugar preferido del mundo	52
6. A la altura del horizonte	66
7. Calidades	76
8. Designa 14	90
9. Grupo Plaza 14	94



EL SUEÑO EMPIEZA AQUÍ







Una fortaleza resistente al paso del tiempo

Los ecos del árabe 'ad-darb' todavía resuenan al escuchar la palabra adarve, que hacía referencia al pasillo situado sobre la muralla, protegido del exterior, que en la Edad Media permitía hacer la ronda a los centinelas y la distribución de defensores.

Junto a Torre Zaragoza, el primer rascacielos residencial de la capital aragonesa, se alza un edificio nacido del espíritu de las antiguas fortalezas: resistente al paso del tiempo, autosuficiente y con total dominio del horizonte.

La eficiencia es su principal característica, algo que también comparte con las fortificaciones, edificaciones capaces de resistir un asedio proporcionando seguridad, calor y confort a sus habitantes.





La nueva línea del horizonte de la ciudad

Cuatro bloques de excelentes viviendas que están llamadas a marcar un punto de inflexión en el ámbito inmobiliario de Zaragoza conforman el conjunto de **Adarve Residencial**, que se ubica en un área que cambiará el 'skyline' de la ciudad, una fortaleza en un corazón que late hacia un futuro más verde y digital. Su cercanía con el Corredor Verde y la Milla Digital, dos de los emblemas de la capital aragonesa, atestiguan esta realidad, que llevará consigo una significativa revitalización de la zona, la cual ha crecido notablemente en los últimos años.



Un hogar para defender
un mejor futuro



Hay detalles que marcan la diferencia, que convierten una casa en un hogar, un edificio en una vivienda. **Adarve Residencial** es un hogar con detalles que lo convierten en un espacio seguro, cómodo, agradable, pero también eficiente. Un hogar respetuoso con el medio que le rodea, que se adapta a él y se rige por

criterios de edificabilidad que apuestan por la eficiencia energética y el ahorro, pensando no solo en sus futuros moradores, sino en generaciones venideras. Cada pequeño detalle que tengamos para proteger el planeta cuenta y si empezamos en nuestra propia casa mucho mejor.



2

UN EMPLAZAMIENTO
PRIVILEGIADO

*"No hay nada más alto, más fuerte,
más sano y útil para la vida que
algún buen recuerdo, especialmente
un recuerdo relacionado con el hogar"*

Fyodor Dostoyevsky



Torre del Agua

Puente del Tercer Milenio

Etopía. Centro de Arte y Tecnología

Estación del AVE

Centro de Especialidades Inocencio Jiménez

Avenida Navarra



Palacio de Congresos de Zaragoza

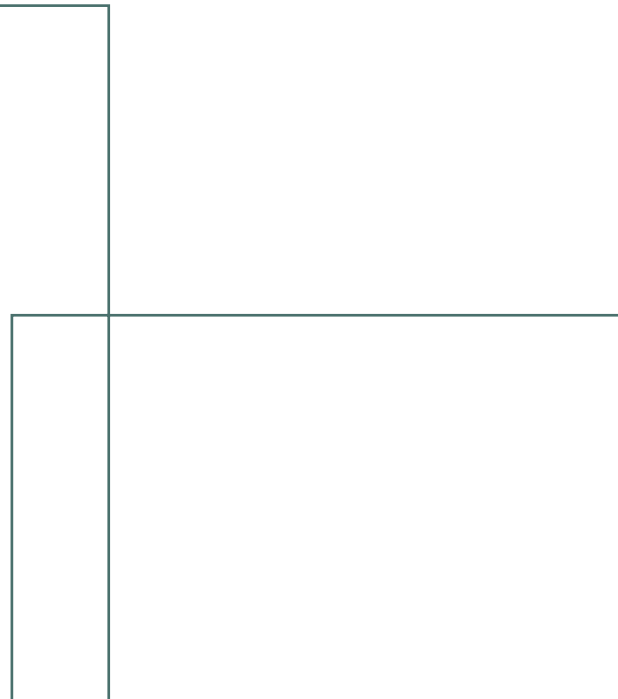
Expo

ología



Futura zona deportiva municipal

Torre Zaragoza







Una zona con numerosas ventajas

Muy luminosas y con vistas, las viviendas de **Adarve Residencial** permiten controlar el horizonte desde una posición privilegiada. Como un rey en su fortaleza, las vistas del edificio permiten visualizar, en días despejados, la línea de los Pirineos desde el salón.

Todo desde una de las zonas más nuevas de la ciudad, en constante evolución, muy bien comunicada y accesible en transporte público y privado. Asimismo, la cercanía de la estación del AVE confiere fluidez al tráfico de un área que cuenta con todos los servicios necesarios para el día a día de las familias (comercios, centros médicos, colegios, supermercados, zonas verdes...).











Conectados con el corazón de Zaragoza

¿Hay algo más cómodo, sostenible y eficiente que un servicio de cercanías en el corazón de una ciudad? El tren va a convertirse en el medio de transporte preferido por las personas que apuestan por un planeta sano y sostenible. Y una de las paradas de esta línea de cercanías se encuentra a escasos metros a pie de **Adarve Residencial**.

Adiós a los problemas de aparcamiento, a los embotellamientos a primera y última hora de la jornada, adiós a los nervios por no llegar a tiempo. El tren desde la estación Delicias al centro de Zaragoza (estación de la avenida Goya), además de ser cómodo, versátil y seguro, cuenta con una amplia oferta de horarios.



3

EL HOGAR
DEL FUTURO, HOY

'Eco'. Mucho más que un concepto

Lo 'eco' ha dejado de ser una moda para convertirse en una necesidad. El planeta está pidiendo ayuda y los arquitectos de **Adarve Residencial** han diseñado unas viviendas de consumo casi nulo, con la máxima calificación energética.

La calefacción y refrigeración es por suelo radiante en todas las viviendas, lo que permite tener el hogar a la temperatura de máximo confort durante todo el año. Todo ello basado en un sistema de aerotermia que extrae la energía ambiental contenida en el aire.

Además, la carpintería usada dispone de muy baja transmitancia térmica y el vidrio utilizado permitirá reflejar el calor hacia el interior de la vivienda durante los meses de invierno y mantenerlo en el exterior durante los calurosos meses de verano. Ventajas no solo térmicas, sino también acústicas, para conseguir el mayor confort en nuestro hogar.





*“Si vas a cualquier
lugar, incluso al paraíso,
extrañarás tu hogar”*

Malala Yousafzai

Un sueño hecho realidad: calidad de vida

Buscar un auténtico hogar no es una tarea sencilla, una casa para toda la vida debe aportar una sensación especial a sus compradores. Un fin que se ha perseguido desde el inicio en el proyecto de **Adarve Residencial**. Este conjunto no se ha creado como una serie de casas, **Adarve Residencial** es la culminación de un sueño que apuesta por la eficiencia, la calidad y el confort de sus habitantes. Un lugar en el que acciones cotidianas, como disfrutar de un desayuno o de una divertida actividad en familia, adquieren un plus y donde la calidad de vida es llevada a su máxima expresión.



Los tres pilares de la fortaleza

Innovación, tecnología y eficiencia. Estos son los tres pilares sobre los que se asientan los muros de **Adarve Residencial**. Viviendas inexpugnables al ruido y a los cambios de temperatura, gracias a las mejoras que se han aplicado en su construcción. Soluciones eficientes que permiten reducir el gasto en calefacción y climatización, disponer de aire filtrado en todas las habitaciones y garantizar un aislamiento acústico que facilita el descanso y la tranquilidad de sus propietarios.

La mejor orientación, los sistemas constructivos más eficientes y los aislamientos más sólidos, para lograr un hogar confortable y saludable.









Una construcción del siglo XXI

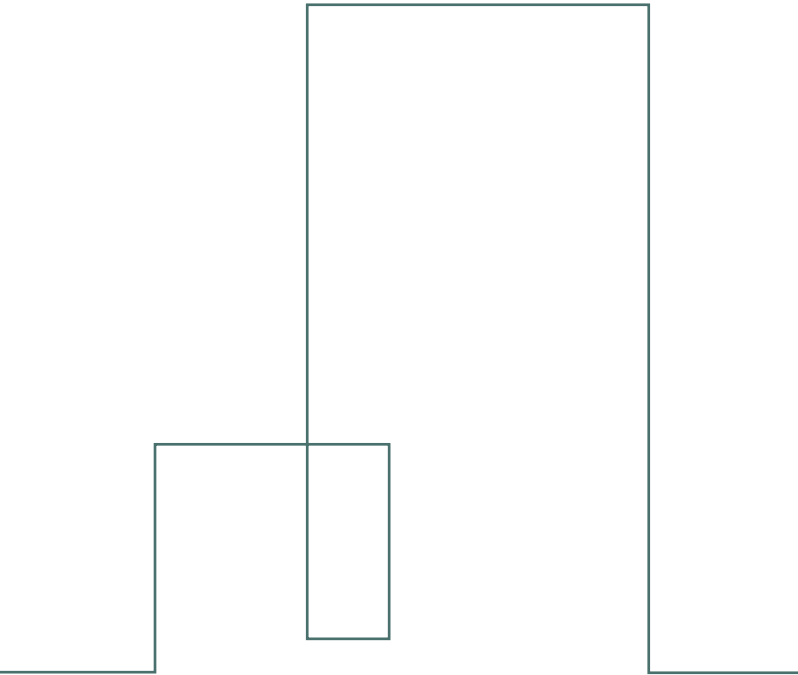
Antiguamente, las fortalezas eran levantadas para proteger lugares estratégicos o para servir como base para nuevos habitantes. Con el paso de los años, estas construcciones se han convertido en referentes arquitectónicos de los enclaves donde se ubican.

Y lo mismo ocurrirá dentro de unos años con **Adarve Residencial**, un diseño en el que se apuesta por cuatro bloques de viviendas, a diferentes alturas, con uno de ellos ejerciendo de torre principal.

*“La vida sería mucho más agradable
si uno pudiera llevarse
a donde quiera que fuera,
los sabores y olores
de la casa materna”*

Laura Esquivel







Alineados con el bienestar del planeta

Además de aportar numerosas ventajas en el día a día, la sostenibilidad conecta con el sentir de buena parte de la sociedad, cada vez más concienciada con el bienestar del planeta.

Así, el consumo casi nulo que garantiza **Adarve Residencial** se alinea con una de las voluntades más demandadas por los clientes.

Los materiales y sistemas constructivos de alto rendimiento con los que cuenta el proyecto son clave para poder desarrollar un edificio muy singular con soluciones eficientes y favorecer así que las experiencias de sus habitantes sean únicas.



Cuatro piezas de un gran tablero

Al igual que las antiguas fortalezas, en **Adarve Residencial** todo gira en torno a un patio central, rodeado por cuatro edificios de 6, 20, 10 y 6 plantas construidos sobre un gran zócalo de uso comercial alineado con las calles que delimitan la parcela. En total, 258 viviendas.

El edificio alineado con la calle Fray Jose Casanova, pegado a su fachada sur, consta de 6 plantas de viviendas y un total de 32 hogares, que se caracterizan por la flexibilidad de su distribución, baño, aseo y lavadero en todas las tipologías y amplias terrazas. Las viviendas de la planta primera cuentan con amplios solárium.

El edificio alineado con la calle Antonio Cano Mata, por su parte, es el más emblemático de la promoción. Con 20 plantas que albergan un total de 76 viviendas, cuenta por su grandeza con tres ascensores y dos escaleras para hacer frente a la demanda de las cuatro viviendas por planta de las que dispone.



Por otro lado, el edificio que más viviendas alberga, con 130, está también alineado con la calle Antonio Cano Mata. Dispone de 10 plantas de altura, y en la planta baja cuenta con el segundo acceso peatonal a la promoción. Incluye también cuatro zaguanes de acceso a los 6 núcleos de comunicación de este bloque, un local comunitario y el gimnasio del que podrán disfrutar todos los vecinos y que está ubicado en la escalera 7. El edificio está estructurado

en 6 núcleos de comunicaciones independientes nombrados como escaleras 4, 5, 6, 7, 8 y 9.

Por último, el edificio alineado con el espacio público en la calle Alfamén cuenta con 20 viviendas y 6 plantas. Ofrece cuatro viviendas por planta, en el caso de la primera y segunda; y tres viviendas, en las plantas superiores, de la tercera a la sexta.

Respirar aire puro sin salir de casa

Las instalaciones con las que se ha diseñado el proyecto **Adarve Residencial** permiten que una actividad diaria como el ventilar la casa se convierta en un recuerdo para sus habitantes.

Todas las viviendas cuentan con ventilación mecánica, de manera que no es necesario abrir las ventanas para conseguir “aire fresco” en casa. Esto evita que se produzcan grandes cambios térmicos en la vivienda.

Además, todo el aire que se renueva está filtrado por lo que las personas con alergias cuentan con una importante ventaja: pueden dejar atrás sus problemas al cerrar la puerta de casa.





Bienvenidos a la calefacción del futuro

Calefacción por suelo radiante en invierno, refrigeración mediante suelo refrescante en verano y agua sanitaria durante todo el año. Esto es lo que permite el sistema individual de aerotermia de última generación con el que cuenta cada vivienda, un modelo basado en tecnologías punteras que utilizan la energía contenida en el aire en forma de temperatura, por lo que se considera fuente renovable, consiguiendo un ahorro energético de hasta un 65 %, con respecto a una vivienda convencional.

Es lo que se conoce como la calefacción del futuro, un sistema sostenible que está llamado a marcar una época en el mercado inmobiliario mundial y que, además, resulta mucho más eficiente en lo que a consumo de energía se refiere.





Siempre a la temperatura perfecta

Una de las experiencias sensoriales más especiales que pueden vivirse en el conjunto tiene que ver con los suelos, que son radiantes, a través de tubos de agua colocados bajo el suelo.

A diferencia de los radiadores, que calientan el aire en primer lugar, haciendo que suba el más caliente al ser menos pesado; lo primero que se calienta en **Adarve Residencial** es el suelo, asegurando un reparto uniforme del calor por toda la superficie de la vivienda, una sensación reconfortante en los fríos meses de invierno.

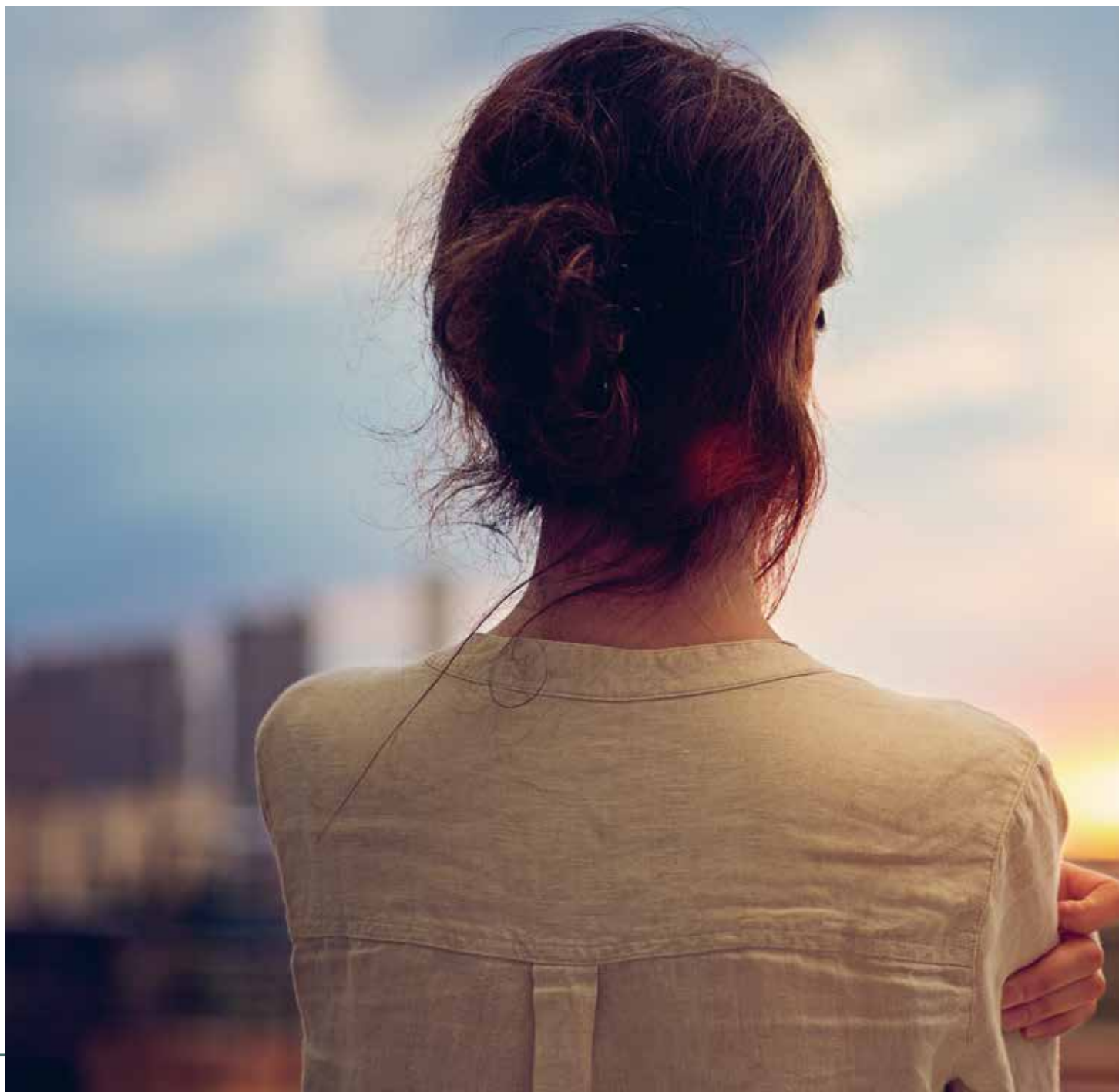
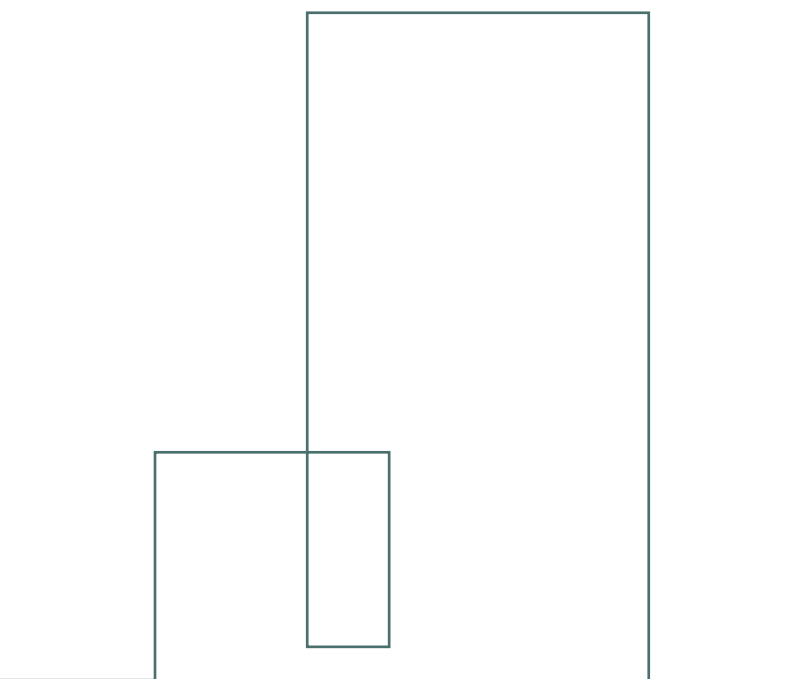
Se trata de una opción perfecta en el mundo de la climatización integral que también puede usarse para proporcionar frescor en verano, cuando el sistema absorbe el exceso de calor y aporta esta agradable sensación.



4

A RESGUARDO
TRAS LOS MUROS







Una segunda piel para el edificio

Adarve Residencial tiene una fachada ventilada cerámica. Es decir, se ha construido una estructura para proteger a las viviendas de los cambios de temperatura exteriores, creando un espacio vacío que actúa como una cámara de aire.

La existencia de esta hoja exterior ayuda a reducir las pérdidas térmicas del edificio. En los meses de verano, la piel exterior se calienta creando un efecto convectivo que hace circular el aire en el interior de la cámara. Este "efecto chimenea" desaloja el aire caliente y lo renueva con aire más frío. En los meses de invierno, el aire en la cámara se calienta, pero no lo suficiente como para crear el mismo efecto, por lo que el resultado es que se conserva mejor el calor.

Unos muros infranqueables y sostenibles

Las antiguas fortalezas destacaban por sus muros, infranqueables, inaccesibles, seguros y duraderos. En **Adarve Residencial** estos muros son una fachada ventilada térmica que protege a las viviendas de los cambios de temperatura exteriores.

Materiales y diseños innovadores para garantizar el máximo confort, el ahorro y la apuesta por la sostenibilidad en cada uno de los hogares del complejo, ya que, al estar tan bien aislados, no es necesario invertir esfuerzo ni consumo energético para mantener la vivienda a la temperatura adecuada, tanto en invierno como en verano.





*“No hay nada como
quedarse en casa para
estar verdaderamente
cómodos”*

Jane Austen







5

NUESTRO LUGAR
PREFERIDO DEL MUNDO







*“Tanto para el hombre como para el pájaro,
el mundo ofrece muchos sitios donde
posarse pero nidos solamente uno: su hogar”*

Oliver Wendell





Contemplando el infinito desde el salón

Como ocurría en las antiguas fortificaciones, las vistas de las que se puede disfrutar en **Adarve Residencial** son privilegiadas, permitiendo divisar desde sus salones, corazón del hogar, la línea de los imponentes Pirineos.

Las terrazas se convierten en unas estancias idóneas para tomar tranquilamente un desayuno sintiéndose como el rey o la reina de la fortaleza, divisando todo lo que rodea a **Adarve Residencial**.



Espacios para vivir y compartir

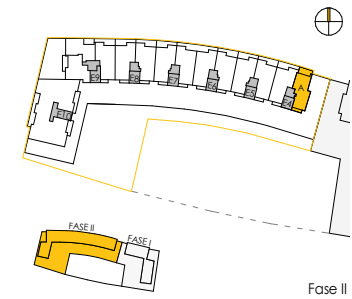
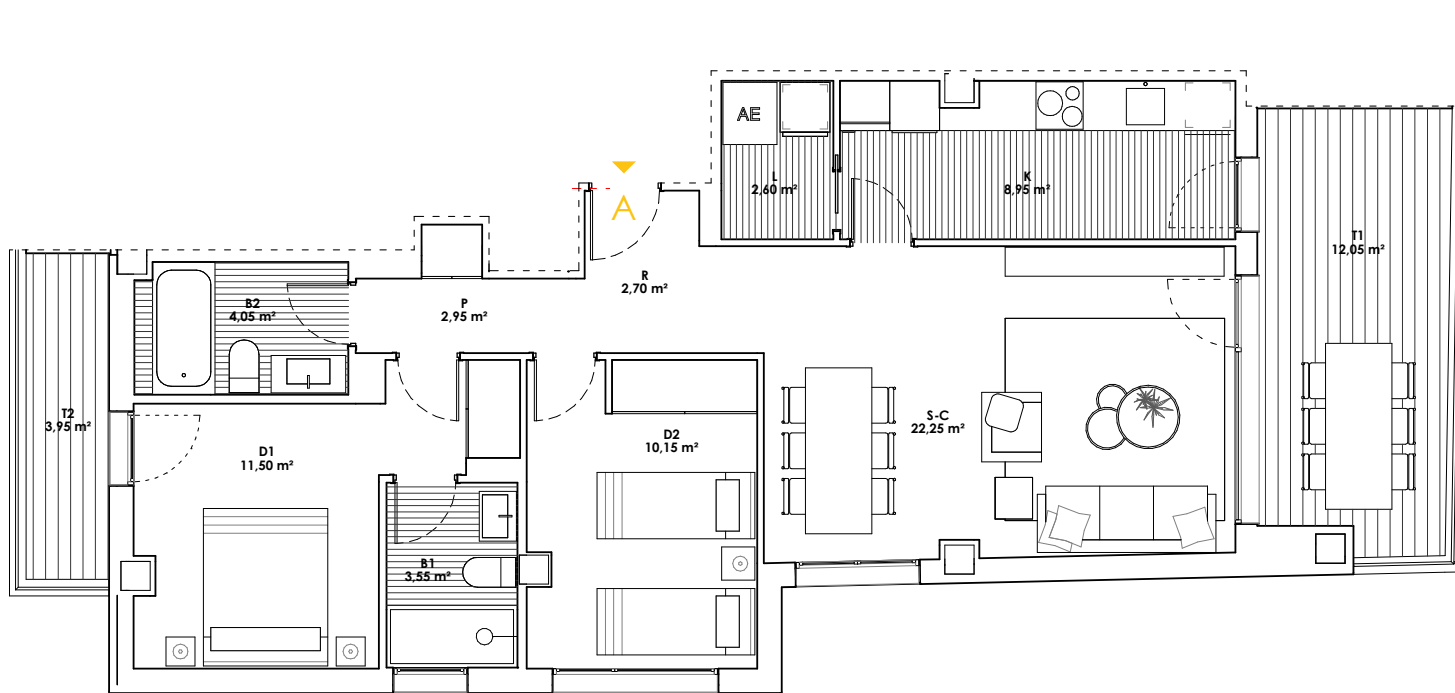
Para que una vivienda se transforme en un auténtico hogar, es imprescindible que cuente con espacios comunes donde hacer vida, donde poner en común vivencias, crear nuevos recuerdos y compartir proyectos de vida.

En **Adarve Residencial** las zonas comunes siguen el espíritu de sostenibilidad que guía todo el complejo. Así están presididas por una enorme, relajante y confortable zona verde; una piscina de última generación con dos espacios (uno infantil y otro pensado para los adultos) y desborde finlandés, y una completa área deportiva en la que el gimnasio ocupará un destacado lugar, junto a su amplio vestuario y una zona de ping-pong para descargar adrenalina.





2 DORMITORIOS



DATOS DE LA VIVIENDA

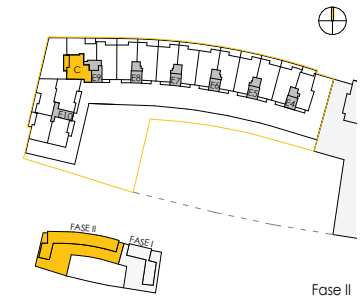
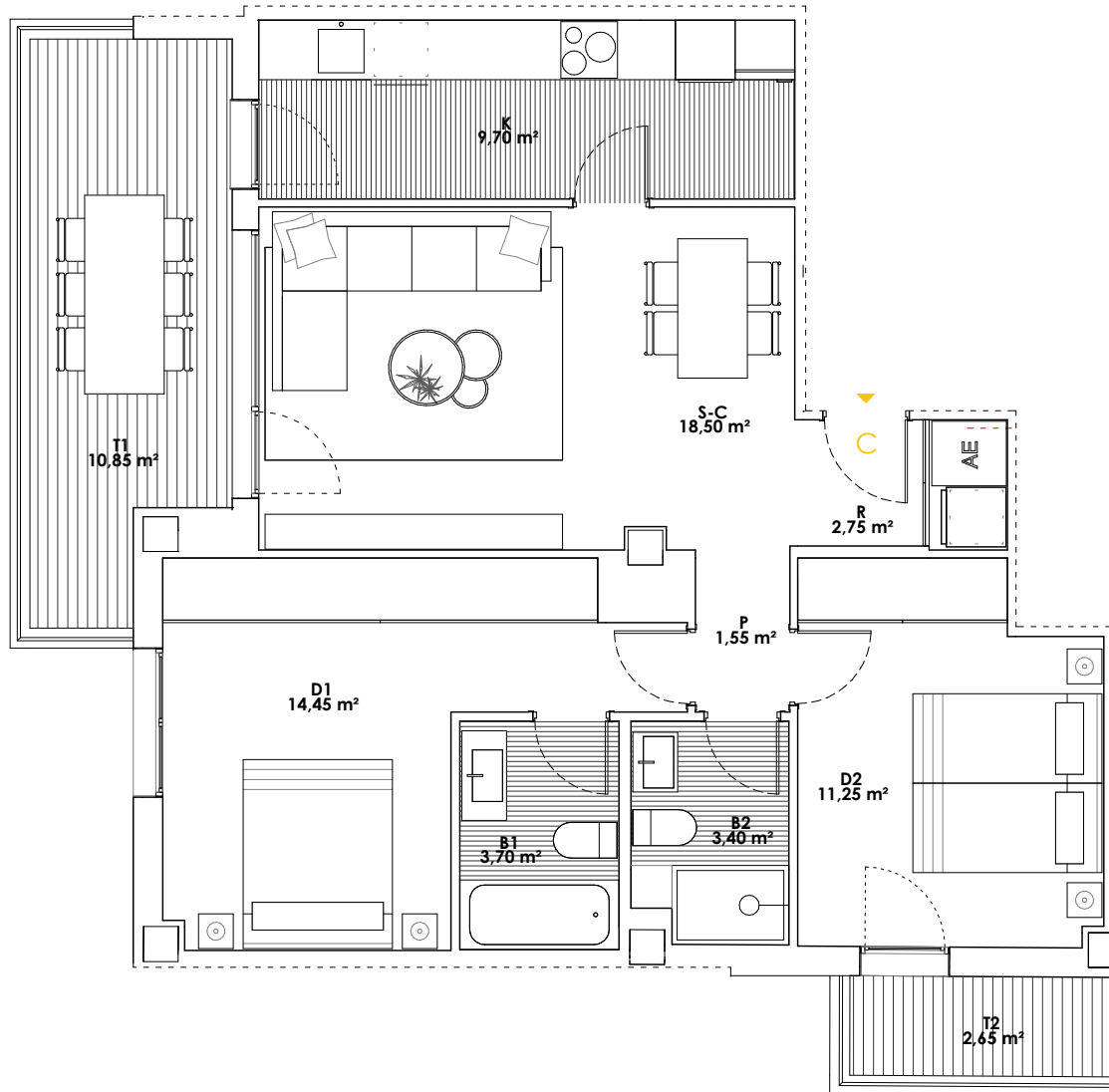
Escalera	4
Vivienda	A
Planta	2ª a 9ª

SUPERFICIE DE LA VIVIENDA

Sup. útil interior	68,70 m ²
Sup. útil exterior	16,00 m ²
Sup. útil total	84,70 m ²

Plano informativo susceptible de modificación por razones técnicas.

2 DORMITORIOS



DATOS DE LA VIVIENDA

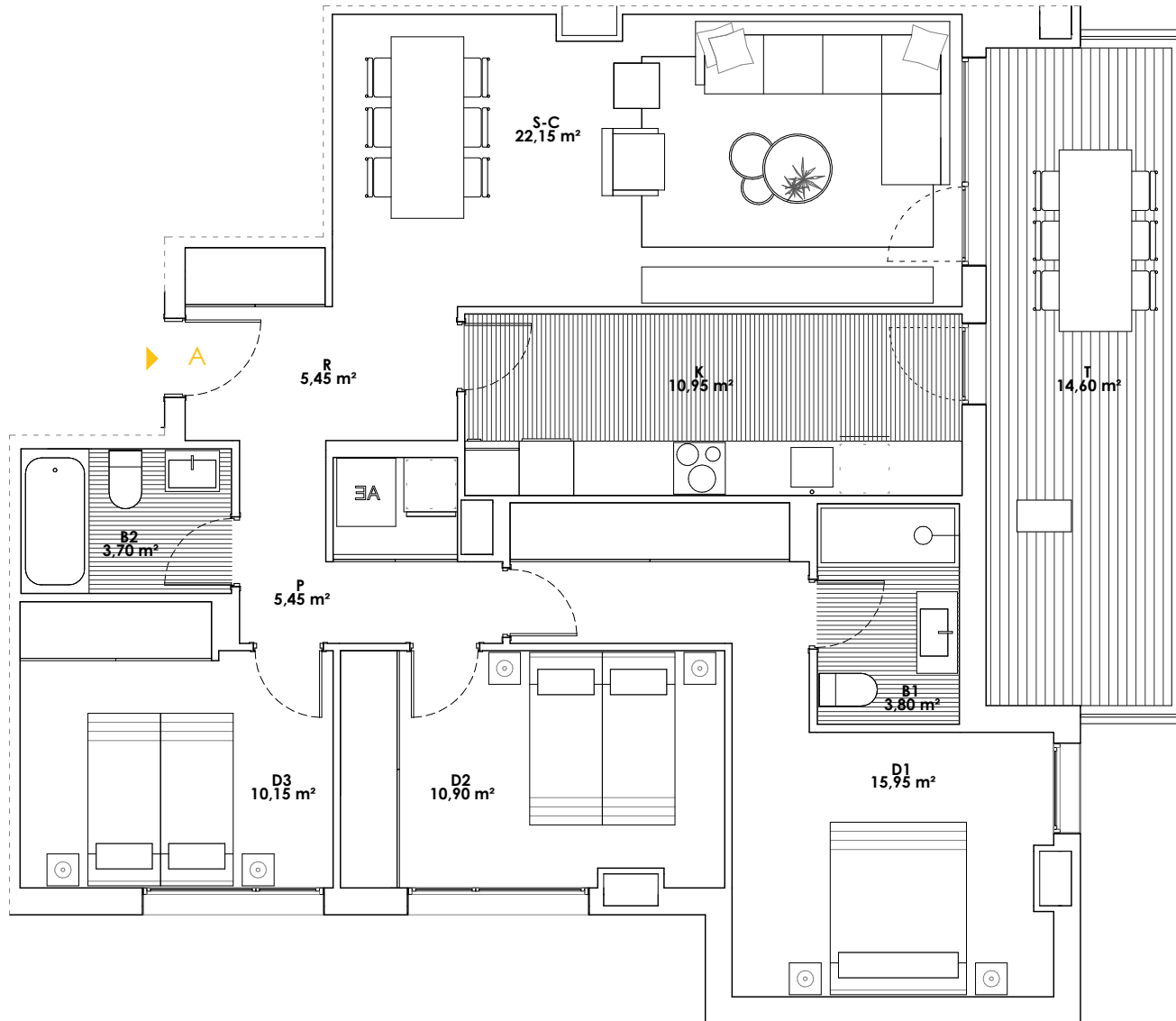
Escalera	9
Vivienda	C
Planta	2ª a 6ª

SUPERFICIE DE LA VIVIENDA

Sup. útil interior	65,30 m ²
Sup. útil exterior	13,50 m ²
Sup. útil total	78,80 m ²

Plano informativo susceptible de modificación por razones técnicas.

3 DORMITORIOS



DATOS DE LA VIVIENDA

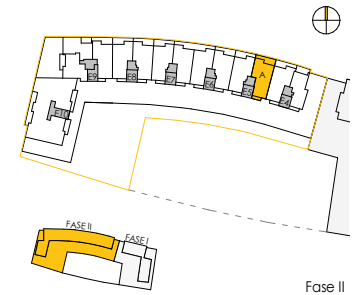
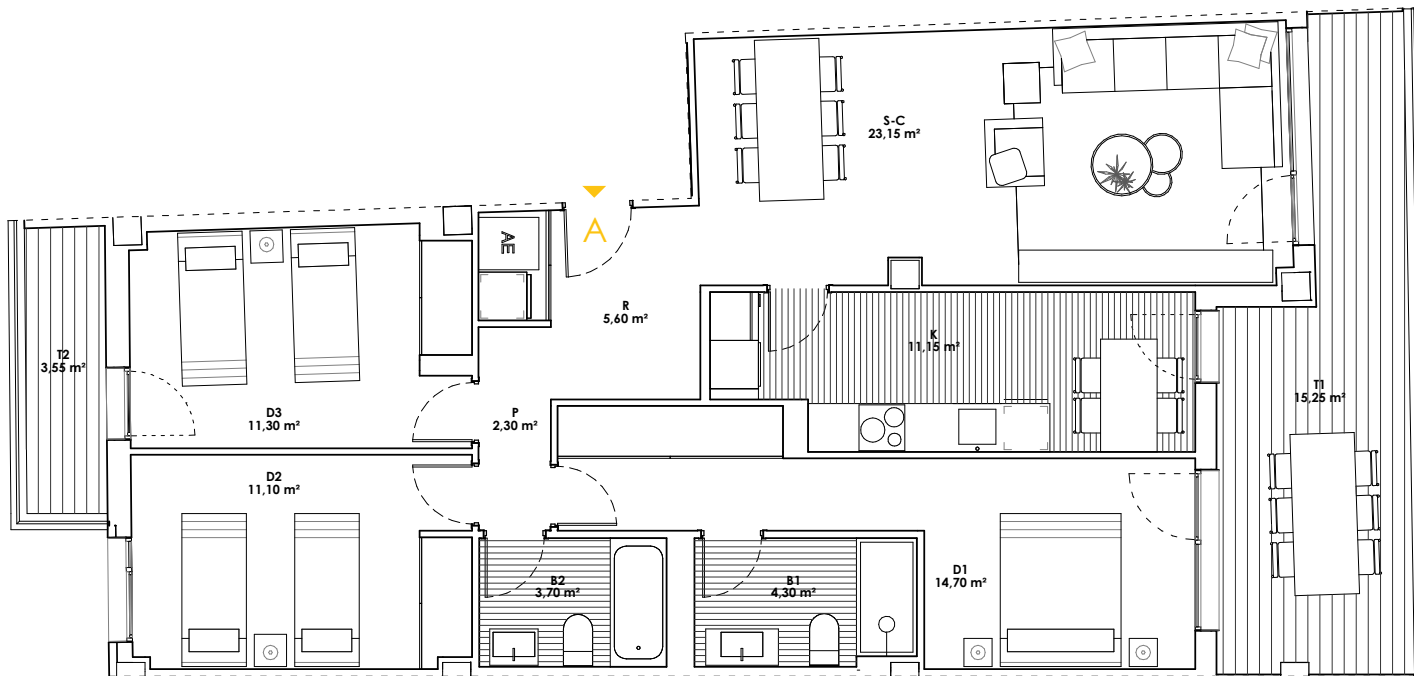
Escalera	3
Vivienda	A
Planta	9ª a 13ª y 15ª a 18ª

SUPERFICIE DE LA VIVIENDA

Sup. útil interior	88,50 m²
Sup. útil exterior	14,60 m²
Sup. útil total	103,10 m²

Plano informativo susceptible de modificación por razones técnicas.

3 DORMITORIOS



DATOS DE LA VIVIENDA

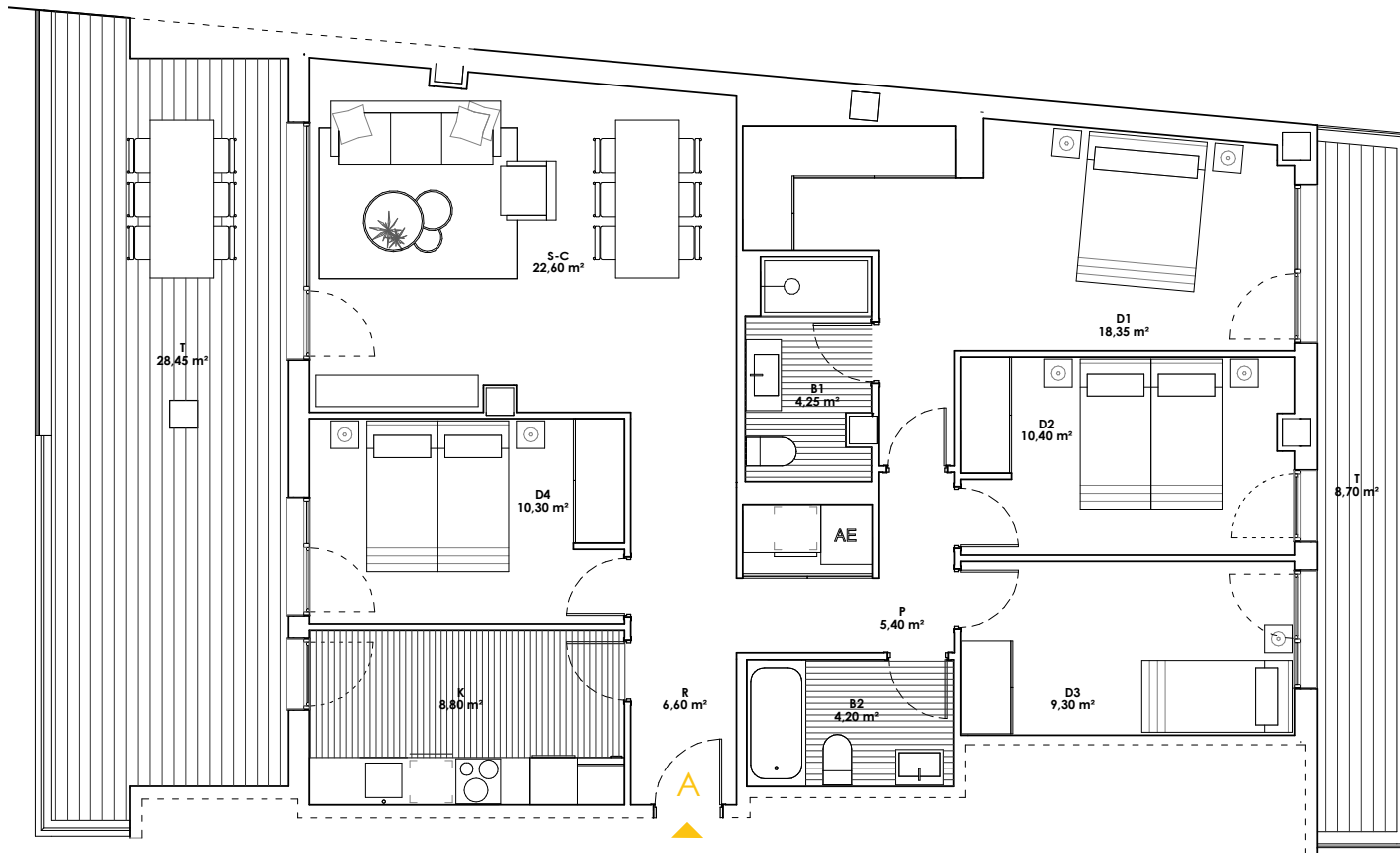
Escalera	5
Vivienda	A
Planta	2ª a 9ª

SUPERFICIE DE LA VIVIENDA

Sup. útil interior	87,30 m ²
Sup. útil exterior	18,80 m ²
Sup. útil total	106,10 m ²

Plano informativo susceptible de modificación por razones técnicas.

4 DORMITORIOS



DATOS DE LA VIVIENDA

Escala	2
Vivienda	A
Planta	5ª

SUPERFICIE DE LA VIVIENDA

Sup. útil interior	100,20 m ²
Sup. útil exterior	37,15 m ²
Sup. útil total	137,35 m ²

Plano informativo susceptible de modificación por razones técnicas.





6

A LA ALTURA DEL
HORIZONTE



Controlar la inmensidad

Un punto alto desde el que dominar el horizonte. Recorrer con la mirada la línea que dibujan los Pirineos o contemplar los tejados de las edificaciones vecinas mientras te sientes seguro en casa. **Adarve Residencial** cuenta con unos áticos especiales, con salones a doble altura y amplias terrazas.

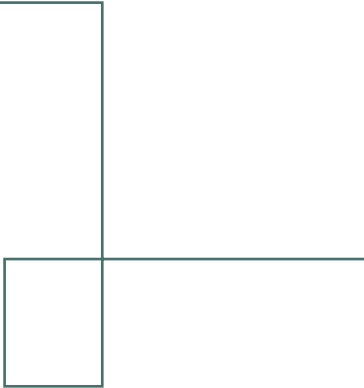
Estos áticos, además de estar diseñados para garantizar el máximo confort de sus habitantes, permiten controlar la inmensidad y disfrutar de unas increíbles vistas de Zaragoza y sus alrededores.

¿Por qué vivir en un ático?

Cada vez más populares en los últimos años, los áticos se han convertido en la opción preferida por buena parte de los compradores de viviendas en la actualidad.

Las magníficas vistas que ofrecen; la gran luminosidad que tienen; y la intimidad y tranquilidad que proporcionan, al situarse a una distancia notable de la calle y, por tanto, del tráfico y otros ruidos propios del día a día de una gran ciudad, los convierten en un auténtico lujo para disfrutar del relax de forma exclusiva.







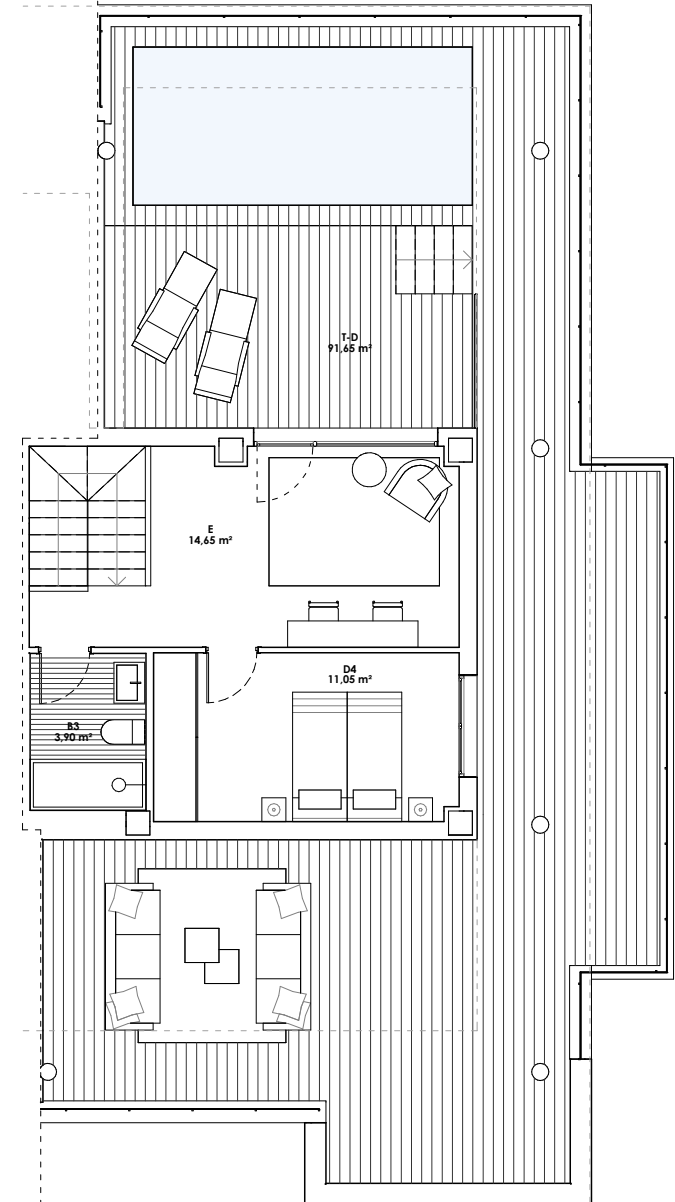
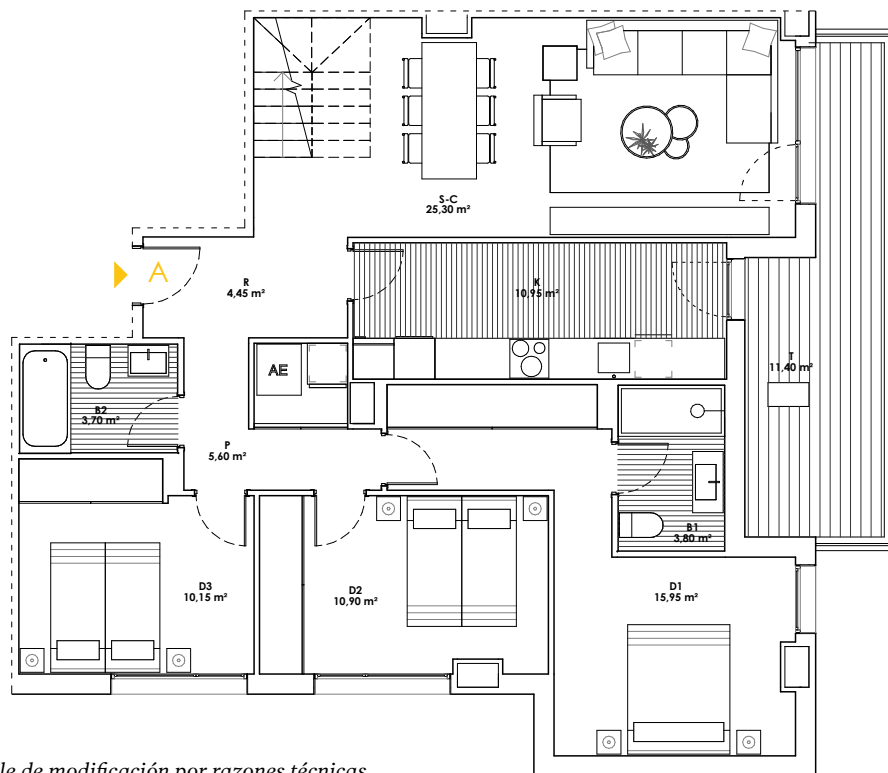
ÁTICO 1

DATOS DE LA VIVIENDA

Escalera **3**
Vivienda **A**
Planta **19ª y 20ª**

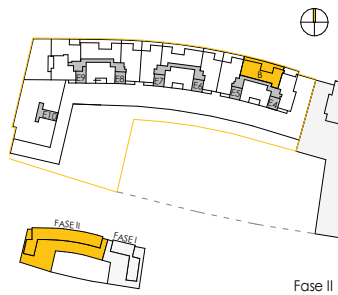
SUPERFICIE DE LA VIVIENDA

Sup. útil interior **120,40 m²**
Sup. útil exterior **103,05 m²**
Sup. útil total **223,45 m²**



Plano informativo susceptible de modificación por razones técnicas.

ÁTICO 2

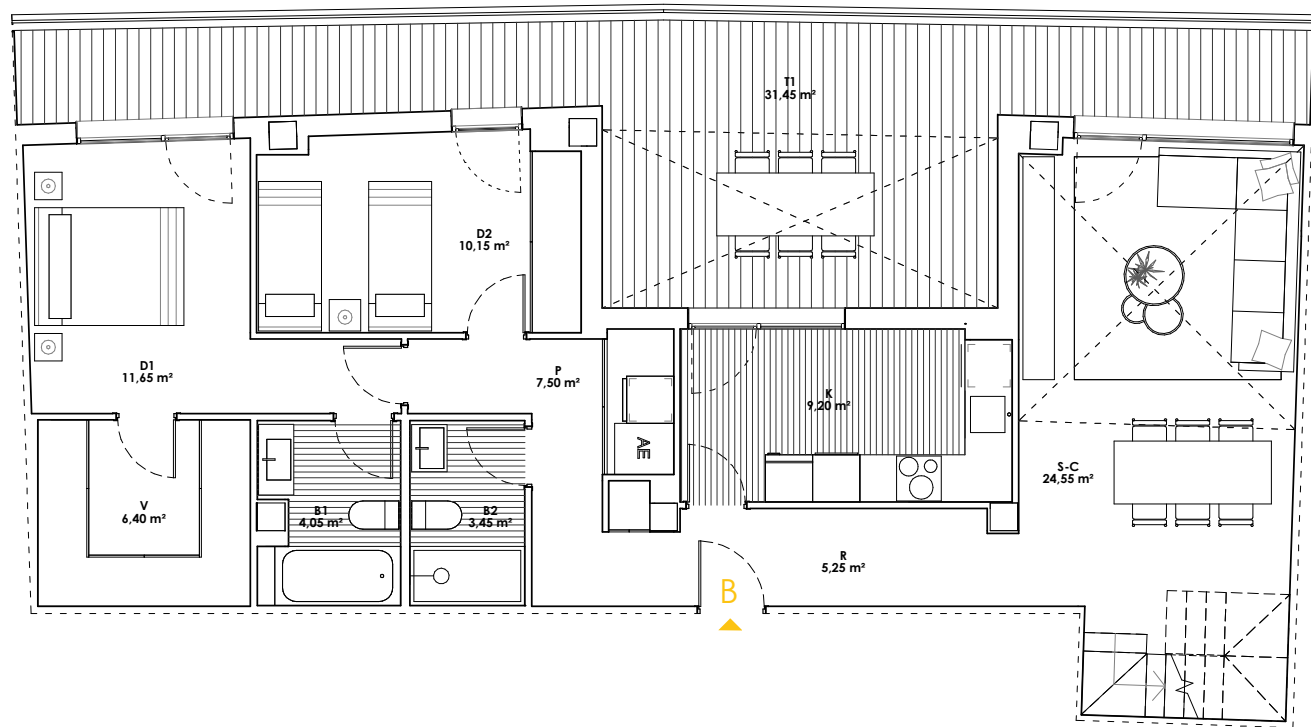


DATOS DE LA VIVIENDA

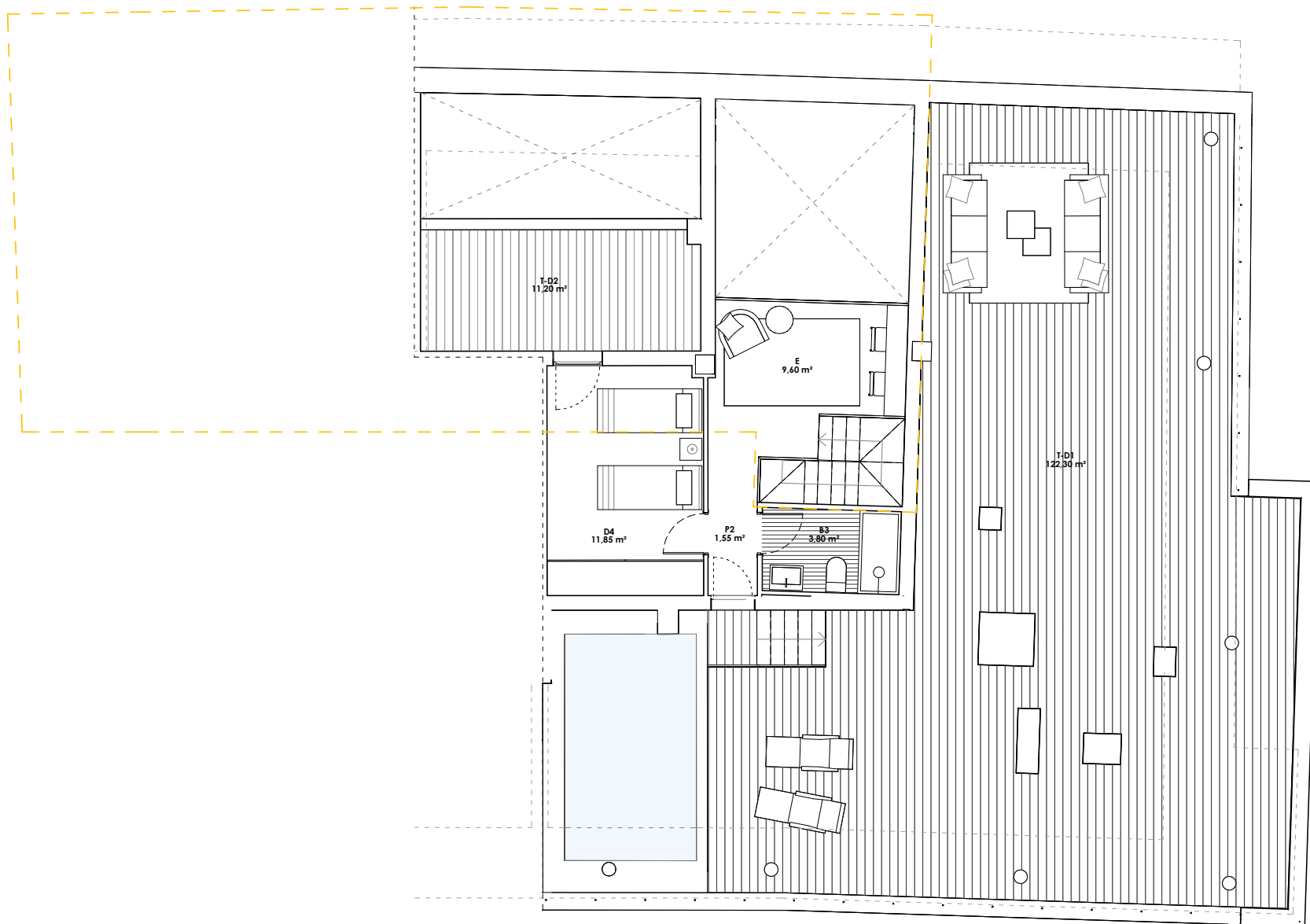
Escalera	4
Vivienda	B
Planta	10ª y 11ª

SUPERFICIE DE LA VIVIENDA

Sup. útil interior	109,00 m ²
Sup. útil exterior	164,95 m ²
Sup. útil total	273,95 m ²




Plano informativo susceptible de modificación por razones técnicas.



Plano informativo susceptible de modificación por razones técnicas.





*Esta es nuestra casa.
Entremos.
Para ti la hice como un libro nuevo,
mirando, mirando,
como la hace el hornero,
tuya es esta puerta;
tuyo este antepecho,
y tuyo este patio
con su limonero.*

José Pedroni



7

CALIDADES

Memoria de calidades

1. CALIDADES EXTERIORES

2. CALIDADES INTERIORES

- 2.1. Cocina
- 2.2. Electrodomésticos
- 2.3. Baño principal
- 2.4. Baño secundario

3. INSTALACIONES

- 3.1. Calefacción y Refrigeración
- 3.2. Agua, caliente y fría
- 3.3. Saneamiento
- 3.4. Instalación eléctrica y teléfono
- 3.5. Audiovisuales y TV
- 3.6. Seguridad de las viviendas
- 3.7. Iluminación

4. SUELOS

5. CARPINTERIA INTERIOR

6. SERVICIOS COMUNES

- 6.1. Portales y escaleras
- 6.2. Ascensores
- 6.3. Garajes y trasteros
- 6.4. Zonas comunes



1. Calidades exteriores

Estructura

La cimentación y diferentes forjados del edificio, tanto los correspondientes a vivienda como a garajes, están ejecutados mediante losa de hormigón armado. Del mismo modo, los pilares están ejecutados en el mismo material.

Carpintería exterior

Siguiendo con las exigencias establecidas por los criterios ECCN, o edificios de consumo casi nulo, todo el edificio cuenta con carpintería exterior de altas prestaciones. Las carpinterías utilizadas, además de una elevada hermeticidad a las infiltraciones, disponen de muy baja transmitancia térmica y montan triple vidrio relleno de gas inerte que ayuda a tal fin. El vidrio es, además, bajo emisivo para reflejar el calor

hacia el interior de la vivienda durante los meses fríos y mantenerlo en el exterior durante los meses calurosos del verano.

La carpintería de PVC o aluminio se encuentra compartimentada en pequeñas celdas, reduciendo la convección dentro de la misma y por consiguiente se reduce la transmisión de calor.

Albañilería

La distribución interior de las viviendas está proyectada con tabiquería seca tipo pladur en base a perfiles de aluminio verticales, acabados mediante placas de yeso laminado hacia el exterior y un núcleo interior termoacústico. El sistema de separación entre viviendas se ejecuta con tabiquería seca tipo pladur, formada por doble placa de yeso laminado por ambas caras, con doble estructura autoportante, doble aislamiento termoacústico y chapa antivandálica más otra placa de 15 mm en su interior, favoreciendo el aislamiento entre viviendas.

No solo se pretende aislar térmica y acústicamente las viviendas con respecto al exterior, sino también unas viviendas con respecto a otras y dentro de la misma vivienda, unas estancias respecto de otras. Además, siguiendo con los criterios para conseguir un edificio ECCN o de consumo casi nulo, cada vivienda cuenta con una línea hermética ejecutada en yeso o algún material específico para ello, que evite las infiltraciones de aire del exterior, entre vivienda - vivienda y vivienda con zona común y por consiguiente las pérdidas energéticas derivadas.





Fachada

La fachada se ha diseñado para conseguir un óptimo comportamiento frente a las acciones de viento y lluvia, asegurando su correcta impermeabilización y evacuación de las aguas, así como un correcto acondicionamiento acústico, térmico, energético y de accesibilidad.

La fachada se proyecta de una manera unitaria tanto en sus fachadas exteriores como interiores, tanto en su planta baja como en sus plantas alzadas. Así el edificio se ejecuta con una fachada ventilada tipo “Faveton” o similar, despiezado de manera elegante combinando dos colores y texturas según los alzados de proyecto, de forma general los antepechos de terrazas se ejecutan con un prefabricado de hormigón en su parte inferior rematado en su parte superior con una barandilla de vidrio. Los fondos de terrazas se ejecutan en materiales cerámicos en acabado oscuro enfatizando la volumetría del edificio.

Con esta combinación de fachadas, se consigue una gran mejora de la envolvente exterior del edificio, logrando una ausencia total de puentes térmicos y consiguiendo un alto grado de aislamiento tanto térmico como acústico. La fachada se ejecuta de diferentes maneras en función de los requerimientos técnicos o formales de cada caso. Así, en planta baja

lo hace a través de un sistema de fachada ventilada tipo “Faveton” o similar en colores claros despiezado de manera elegante, combinando franjas cerámicas de diferentes anchuras.

La fachada en plantas alzadas se divide en una exterior ejecutada en materiales cerámicos en tonos claros en contraposición con los fondos de terrazas, que se ejecutan en materiales cerámicos con acabado oscuro para enfatizar la volumetría del edificio.

Las viviendas situadas bajo cubierta quedan aisladas del exterior mediante un núcleo de hormigón armado, reforzado con aislamiento de poliestireno extrusionado por el exterior además de aislamiento a base de lana de roca por el interior. Además, se dispone de aislamiento termoacústico entre viviendas que permite aislar unas con respecto a otras evitando la propagación de ruido aéreo y ruido de impacto. Las exigentes prestaciones de las fachadas quedan complementadas con otras como ventilación mecánica controlada (VMC) con recuperador de calor de alto rendimiento, importantes medidas para asegurar la estanqueidad y hermeticidad al aire exterior, así como calefacción y refrigeración por suelo radiante alimentadas por aerotermia. La producción de agua caliente sanitaria individual se realiza mediante el mismo sistema de aerotermia.

2. Calidades interiores

Cocina

Hemos cuidado al máximo el diseño y practicidad de la cocina ejecutando el suelo dando continuidad al instalado en el resto de la vivienda.

Las paredes están acabadas mediante pintura plástica blanca, a excepción del frente de cocina que está alicatado.

La cocina cuenta con muebles altos y bajos de primera calidad.

Encimera mineral con encastrados de fregadero y placa.

Electrodomésticos

Porque cada detalle está pensado para hacerte la vida más fácil, la cocina cuenta con un equipamiento integral de electrodomésticos:

Frigorífico
Lavadora - Secadora
Lavavajillas

Horno - Microondas
Vitrocerámica
Campaña extractora



Baño principal

El suelo del baño principal se ejecuta dando continuidad al suelo general de la vivienda. Las paredes se han diseñado con materiales de la firma PORCELANOSA o similar.

Para el lavabo hemos elegido un conjunto de mueble de diseño de la firma PORCELANOSA o similar.

El inodoro es blanco de la firma PORCELANOSA o similar. Cuenta con bañera o ducha de la firma PORCELANOSA o similar, según tipología de vivienda.

Toda la grifería del baño principal es monomando, de la firma PORCELANOSA o similar. El baño principal cuenta, además, con espejo, mampara y accesorios.

Baño secundario

El suelo del baño secundario se ejecuta dando continuidad al suelo general de la vivienda. Las paredes se han diseñado con materiales de la firma PORCELANOSA o similar. Lavabo de la firma PORCELANOSA o similar.

El inodoro es blanco de la firma PORCELANOSA o similar. Cuenta con bañera o ducha de la firma PORCELANOSA o similar, según tipología de vivienda.

Toda la grifería del baño principal es monomando, de la firma PORCELANOSA o similar. El baño secundario cuenta además con espejo, mampara y accesorios.



3. Instalaciones

Calefacción y refrigeración

Calefacción y refrigeración por suelo radiante alimentado con uno de los sistemas más sostenibles del mercado como es la AEROTERMIA.

Agua caliente y fría

Producción de agua caliente sanitaria individual mediante sistema de AEROTERMIA.

Toda la red de tuberías, tanto de agua caliente como de fría, es de polipropileno y en general van situadas en los falsos techos de las viviendas.

Adarve Residencial cuenta con un sistema de grupo de presión con depósito para garantizar una presión suficiente en todos los puntos de suministro.



Saneamiento

El conjunto residencial dispone de dos redes separadas de saneamiento, una para las aguas pluviales y otra para las aguas residuales.

Instalación eléctrica y teléfono

La instalación eléctrica de la vivienda se realizará cumpliendo todos los requisitos del reglamento electrónico de baja tensión. La vivienda cuenta con un cuadro eléctrico con circuitos independientes.

Audiovisuales y TV

Las viviendas contarán con tomas de TV en cocina, salón y dormitorios. El complejo residencial contará con instalación de antena terrestre, sistema digital TDT.

Iluminación

La cocina se ilumina con focos downlights de LED en color blanco. En pasillos y vestíbulo de entrada se colocarán focos LED.

En baños y aseos la iluminación mediante focos LED. En el resto de las estancias se instalarán puntos de luz sin aparatos.

Seguridad de las viviendas

Se instalará vídeo portero y puerta de seguridad en el acceso de viviendas.





4. Suelos

Las viviendas cuentan con un suelo de tarima laminada flotante compuesta por lamas que se unen haciendo que toda la tarima se comporte como si fuera una única pieza.

5. Carpintería interior

En los pequeños detalles se encuentran las grandes diferencias. Es así como se ha cuidado la carpintería interior del edificio para transmitir a los propietarios el mismo cariño con el que se ha diseñado el proyecto. Materiales de primera calidad, soluciones elegantes y un diseño limpio y moderno caracterizan la carpintería interior.

La puerta de acceso a cada vivienda es blindada, con chapa de acero interior y cerradura de seguridad. Las puertas interiores, con acabados en chapa de madera o lacados, y con picaporte niquelado. Tan importante como el tamaño o distribución de una casa son los armarios empotrados con los que cuenta, ya que permiten un importante ahorro de espacio que continúan con la misma línea de calidad y elegancia que identifica el diseño tanto exterior como interior del proyecto, a través de la sencillez, los colores lisos y las líneas simples.



6. Servicios comunes

Portales y escaleras

El suelo de los portales es de la firma PORCELANOSA o similar. Las paredes de los portales y las de los vestíbulos irán forradas de vinilos y/o pinturas. Las paredes de las escaleras irán pintadas en color a elegir por la Dirección Facultativa.

Ascensores

Los acabados de cabina y puertas son de acero inoxidable, materiales nobles y espejo, incorporando correas de tracción, por lo que la cabina se desplaza de una forma suave y silenciosa.

Posee evacuación automática a la planta más cercana en caso de corte del suministro eléctrico y variador de frecuencia, sin cuarto de máquinas, puerta automática en cabina y exteriores, parada en todas las plantas, incluso sótanos.

Garajes y trasteros

El garaje cuenta con puerta de entrada automática, mediante mando a distancia y llave. La terminación del suelo del garaje es de hormigón pulido, siendo este el mismo acabado que el del suelo de los cuartos trasteros.

Zonas comunes

En **Adarve Residencial** las zonas comunes siguen el espíritu de sostenibilidad que guía todo el complejo, así están presididas por una enorme, relajante y confortable zona verde; una piscina de última generación con dos espacios (uno infantil y otro pensado para los adultos) y desborde finlandés, y una completa área deportiva en la que el gimnasio equipado con diferentes aparatos multifunción ocupará un destacado lugar, junto a su vestuario y una zona de ping-pong para descargar adrenalina.

Las zonas comunes están dotadas de espacios cuidados con plantas ornamentales, arbustos y andadores. La iluminación subacuática de la piscina le permitirá un mayor disfrute de horas en sus momentos de ocio.



DESIGNA 14

Designa14

PROGRAMA DE CONFIGURACIÓN DE VIVIENDAS DE GRUPO PLAZA 14

ELÍJALO

En **Adarve Residencial**, Grupo Plaza 14 invita a los propietarios a diseñar el interior de su hogar para que sea tal cual lo han soñado siempre. Con el programa Designa14 cada hogar es único e irrepetible, creado según las necesidades y criterios de sus propietarios. Este cuidado abanico de posibilidades exclusivas con los materiales más innovadores y resistentes y las últimas tendencias en decoración, le ofrece la posibilidad de que su casa se transforme en una prolongación de su personalidad.

LA VIVIENDA A SU GUSTO

Configure su hogar como siempre ha querido, desde la elección de los materiales hasta poder cambiar la distribución de la vivienda de una forma más acorde con su estilo de vida.

DISTINTAS OPCIONES

El programa de configuración de viviendas Designa14 incluirá algunas opciones y variantes para el cliente que no tendrán coste adicional. Asimismo, Designa14 incluirá otras opciones de configuración que serán presupuestadas por el Departamento Técnico de Grupo Plaza 14.





14 puntos de configuración

14 posibilidades de elección que determinan su forma de entender tu hogar. Combina los diferentes acabados y materiales para dotar a su vivienda de tu propia personalidad.

Los 14 puntos están pensados para que, de una forma sencilla, pueda ir seleccionando las opciones que más van con su estilo.

Los 14 puntos*

D01/ Distribución

D02/ Suelos

D03/ Alicatados

D04/ Pintura

D05/ Carpintería

D06/ Armarios empotrados

D07/ Iluminación

D08/ Mobiliario de cocina

D09/ Encimera

D10/ Grifería

D11/ Mobiliario de baños

D12/ Accesorios de baño

D13/ Bañera o ducha

D14/ Sanitarios

**Grupo Plaza 14 definirá para cada promoción cuales de los 14 puntos de configuración aplica.*



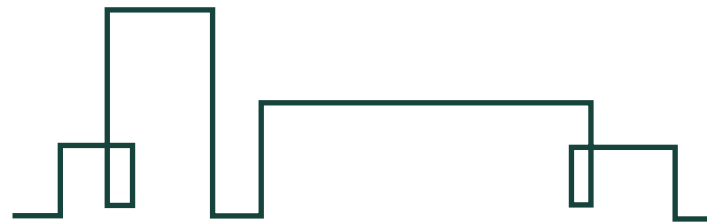
9

GRUPO PLAZA 14

Grupo Plaza 14

Grupo Plaza 14 ofrece un completo servicio de postventa en el que cualquier duda o problema sobre acabados, construcción, documentación, etc. que pueda surgirle una vez se haya instalado en su vivienda será solucionada por un grupo de especialistas que pondremos a su disposición en cuanto lo solicite. Si lo desea, desde Grupo Plaza 14 podemos gestionar la contratación de los suministros y servicios necesarios para la puesta en marcha de su hogar, para que empiece con buen pie desde el primer momento.

También ofrecemos la posibilidad de gestionar la hipoteca para financiar la adquisición de su nueva casa y, por supuesto, para completar este servicio integral, estudiamos la forma de pago que mejor se adapte a sus necesidades.



A D A R V E

R E S I D E N C I A L

Toda la información consignada en el RD 515/1989 de 21 de Abril se encuentra a disposición del cliente en nuestras oficinas. La información gráfica que contiene este documento es orientativa y ha sido elaborada a partir del proyecto básico del edificio, pudiendo estar sujeta a modificaciones como consecuencia de exigencias técnicas, comerciales y jurídicas derivadas del proyecto de edificación y de su ejecución. La información descrita será válida hasta el fin de existencias. Todo el mobiliario y materiales que se muestran en este documento se han incluido a efectos meramente decorativos y orientativos no formando parte, en ningún caso, de las viviendas objeto de venta.