

Serenity

GARDENS

Apartamentos y áticos de 2 y 3 dormitorios
con espléndidas zonas comunes en Estepona.

*2 and 3 bedroom apartments and penthouses
with splendid community areas in Estepona.*

metroacesa. ahora sí / *at last!*



Metrovacesa, hogares para soñar.

Dream homes.

En Metrovacesa creamos espacios pensando en las personas que los van a habitar. Casas y apartamentos contruidos con los más altos estándares de calidad, seguridad y confort. Cuidando el diseño hasta el último detalle y aportando soluciones innovadoras en todas las estancias. Viviendas más accesibles y sostenibles que siguen los más estrictos criterios de eficiencia energética y respeto al medio ambiente.

Hogares diseñados para vivir.

At Metrovacesa, we create spaces thinking about the people who will live in them. Houses and apartments built to the highest standards of quality, safety and comfort. Taking care of the design to the last detail and providing innovative solutions to every room. More accessible and sustainable homes that comply with the most demanding energy-saving and environmental criteria.

Homes designed for living.

Misión y Visión. *Mission and Vision.*

Misión

Crear hogares para mejorar la vida de nuestros clientes.

Visión

Convertirnos en el líder nacional del mercado residencial, siendo el promotor elegido por clientes, empleados, comunidades y accionistas. Para ello, debemos mejorar continuamente los resultados financieros y operativos, respetando al mismo tiempo los más altos estándares de conducta empresarial.

Mission statement

Creating homes that improve the lives of our clients.

Vision

Becoming the national leader in the residential market as we are the chosen developer by clients, employees, communities and shareholders. In order to achieve this, we need to constantly improve our financial and operating outcomes, while adhering to the highest standards of corporate conduct.

Valores. *Values.*

VALORES

Enfoque centrado en el cliente. Tenemos en cuenta a nuestros clientes en cualquier iniciativa de la compañía. Su satisfacción es nuestra meta.

Productos de calidad. Entregamos productos de alta calidad que combinan innovación en armonía con el medio ambiente.

Retorno para los accionistas. Trabajamos para maximizar el retorno a largo plazo de nuestros accionistas mientras nos enfocamos en la gestión de riesgos y somos conscientes de nuestras responsabilidades.

Equipo comprometido. Nos esforzamos en proporcionar un entorno seguro y gratificante para nuestros empleados.

Cuidamos de las comunidades. Nos diferencia dar ventajas a comunidades donde operamos a través de soluciones urbanísticas que mejoran el día a día de las personas.

Gobierno Corporativo impecable. Hacemos negocios de forma socialmente responsable y ética. Respetamos la ley, protegemos el medio ambiente y cuidamos la integridad.

VALUES

Customer-Centric Approach. All the initiatives undertaken by our company take our customers into consideration. Their satisfaction is our goal.

Quality products. We deliver high-quality products that combine innovation and harmony with the environment.

Shareholders' return on investment. We work to maximise the long-term return on the investments of our shareholders while focusing on risk management and being aware of our responsibilities.

Committed team. We strive to provide a safe and rewarding environment for our employees.

We take care of communities. We stand above the crowd by giving advantages to the communities where we work through town-planning solutions that improve people's daily lives.

Impeccable Corporate Governance, socially-responsible and ethical business practices. We comply with the law, protect the environment and ensure its integrity.



metrovacesa. Ahora sí

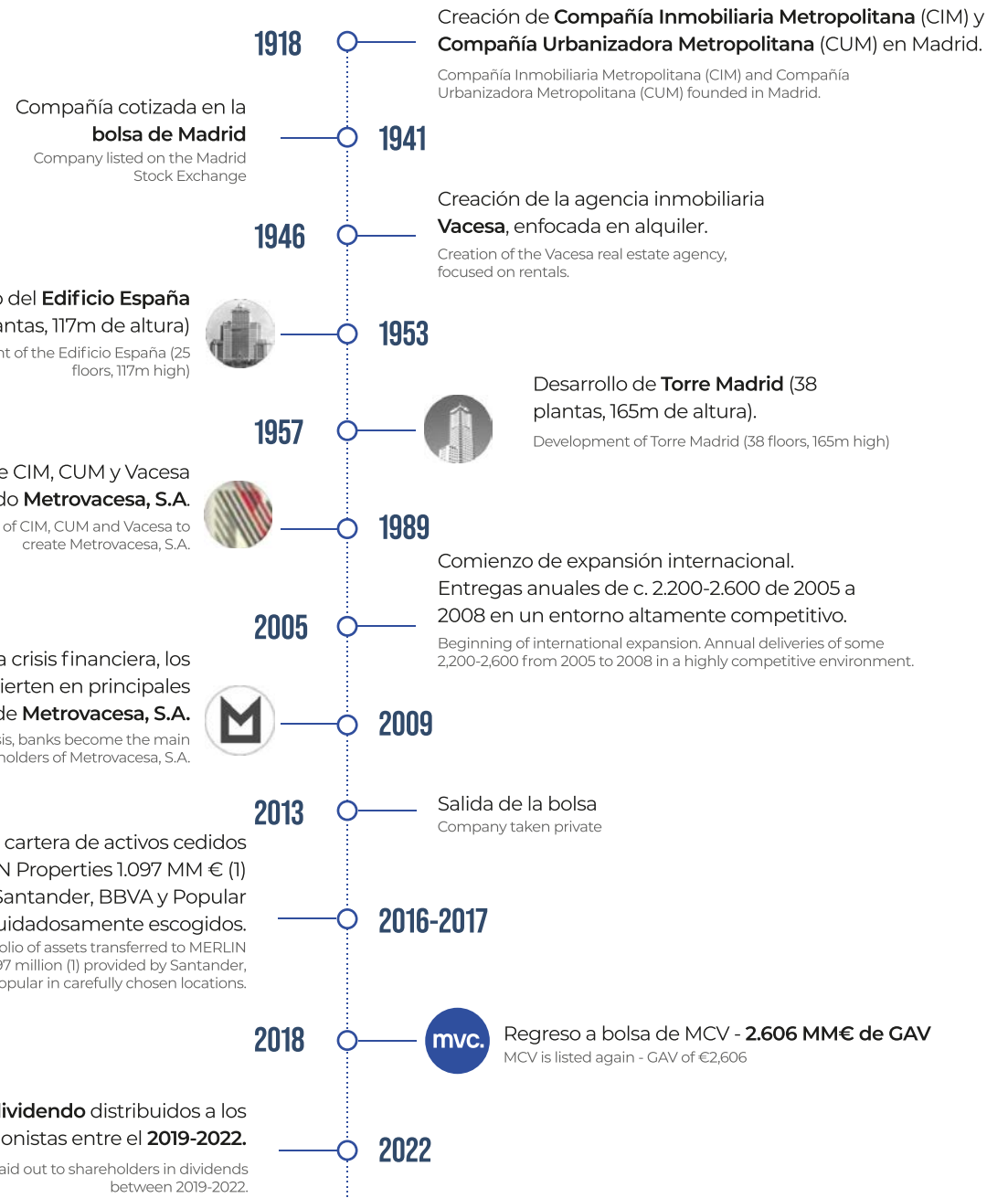
Más de 100 años de historia,

una alto reconocimiento de marca y un equipo con larga experiencia en el sector.

Now's the time. More than 100 years of history, high brand recognition and a team with extensive experience in the sector.

Presentes en 31 provincias. Empieza una nueva vida en un hogar diseñado para ti.

Present in 31 provinces. Start over in a home designed for you.

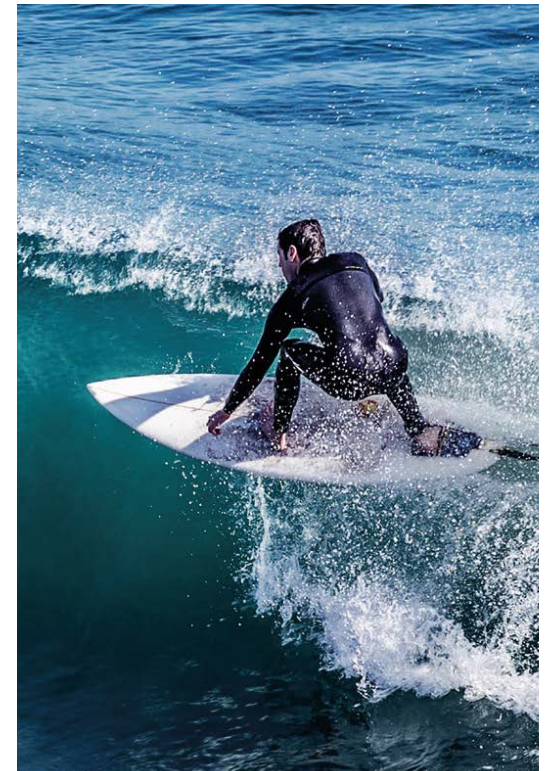


En el corazón de la
encantadora andalucía.

In the heart of charming Andalusia.



Gracias a su excelente ubicación, tendrás a tu disposición un sinfín de opciones, ya sea disfrutando de su gastronomía, cultura o viajando a pocas horas de grandes ciudades llenas de historia. No te faltarán actividades a realizar.



Thanks to its excellent location, you will have an endless number of options to choose amongst at your fingertips, whether it is enjoying the gastronomy, culture or travelling to major cities full of history only a few hours away, you will not want for activities to do.



sport fishing

8 MA-2-11-15

Tradicción, arte y cultura.

Tradition, arts and culture.

Andalucía es arte, relaciones sociales, carácter y gran personalidad, pero también gastronomía, buen clima y sobre todo calidad de vida. Deja que Andalucía te reciba con los brazos abiertos y descubre todo lo que tiene para ofrecerte, desde grandes ciudades con los servicios que necesitas hasta entornos rurales espectaculares.

En Estepona y la Costa del Sol podrás descubrir una infinidad de pueblos blancos de origen pesquero en los que se la tradición y la modernidad se funden creando un ambiente mágico para residentes y visitantes.

Además de todo esto, Andalucía te conquistará por el estómago, porque en esta zona confluyen diferentes estilos que construyen y refuerzan la gran fama de la dieta mediterránea. Una gastronomía en la que toman gran importancia el aceite de oliva, los pescados frescos y los típicos dulces del sur de España.

Andalusia is art, socialising, character and great personality, but it is also fine cuisine, good weather and, above all, quality of life. Let Andalusia welcome you with open arms, and discover everything it has to offer, from large cities with all the amenities you need, to spectacular rural environments.

In Estepona and the Costa del Sol, discover endless whitewashed villages of fishing origin, where tradition and modernity merge to create a magical atmosphere for residents and visitors alike.

In addition to this, Andalusia will surely win over your stomach with the different cooking styles that converge in the area, which build on and reinforce the high reputation of the Mediterranean diet. A cuisine in which olive oil, fresh fish and typical sweets from southern Spain take on particular importance.



Un sinfín de hoyos en uno.

Endless "holes in one".

Si eres una de esas personas a las que les apasiona la naturaleza y el deporte con amigos, en la Costa del Sol encontrarás un auténtico paraíso, ya que en toda su extensión podrás encontrar hasta 70 campos de golf.

En las inmediaciones de Serenity Gardens disfrutarás de hasta 72 instalaciones cuidadas e ideales para la práctica de este deporte, entre ellas y a solo 70 minutos, el considerado mejor campo de golf de Europa: El Real Club Valderrama en Sotogrande.

If you are a nature lover and are enthusiastic about playing sports with friends, you will find a true paradise on the Costa del Sol, since it is home to 70 golf courses.

In the vicinity of Serenity Gardens there are 72 manicured courses that are perfect for playing this sport, including what is regarded as the best golf course in Europe, i.e. the Real Club Valderrama in Sotogrande at just 70-minute distance.







El mar te está esperando.

The sea awaits.

En Serenity Gardens te esperan 784 km de costa mediterránea, un respiro en el día a día y un entorno que te hará disfrutar de numerosas opciones de ocio para toda la familia.

En esta inmensa costa se ubican 77 puertos deportivos, entre los que destaca el inconfundible y glamuroso Puerto Banús de Marbella, el puerto de Benalmádena, con dos premios que lo condecoran como "La mejor marina del mundo" o los puertos de La Duquesa y Sotogrande.

Por si todo esto fuese poco, una costa de tanta extensión significa que los deportes acuáticos están muy presentes en el día a día: submarinismo, paddle surf, kayak, windsurf, kitesurf, vela y muchas más opciones harán que la vida sana, el aire libre y el disfrute estén presentes cada día.

At Serenity Gardens, 784 kilometres of Mediterranean coastline are waiting for you to provide a break from your everyday life and a setting that offers numerous leisure options for the whole family.

There are 77 marinas along this extensive coastline, including the unmistakable and glamorous Puerto Banús in Marbella, the marina of Benalmadena, with two awards appointing it as "The best marina in the world", and the port cities of Manilva and Sotogrande.

As if all this were not enough, a coastline this long means that water sports are always part of everyday life. Scuba diving, paddle surfing, windsurfing, kitesurfing, kayaking, sailing and many more water sport options will make healthy living, fresh air and fun a part of your daily life.

Ubicación. Estepona. ahora sí

Location. Estepona. ay last!



A tan solo 20 minutos del famoso Puerto Banús y del centro histórico de Marbella, es un enclave ideal para establecer su residencia y explorar el territorio que lo rodea. Una situación estratégica que permite disfrutar de una amplia variedad de servicios, como tiendas y restaurantes, pero también de una gran selección de actividades culturales y de entretenimiento.

At less than 20 minutes away from the famous Puerto Banús marina and the historic centre of Marbella, this is an ideal spot to establish your residence and explore the surrounding areas. A strategic location that will allow you to enjoy a wide variety of services such as shops and restaurants, but also a large selection of entertainment and cultural activities.



Serenidad y naturaleza,
quien puede pedir más.

Serenity and nature, what else can you wish for.



Apartamentos y áticos de 2 y 3 dormitorios con espléndidas zonas comunes.

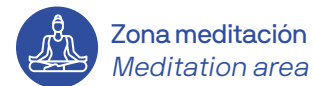
2 and 3 bedroom apartments and penthouses with splendid community areas.

Metrovacesa presenta Serenity Gardens, una exclusiva promoción de 106 apartamentos y áticos de 2 y 3 dormitorios, en tres alturas, distribuidos armoniosamente, que nos transmite desde la sencillez un efecto de modernidad y elegancia.

El conjunto se completa con unas espléndidas zonas ajardinadas, spa, gym, club social, coworking, piscina recreo, voley playa, área meditación tai chi-yoga, pista de running, arenero infantil y putting green.

Metrovacesa presents Serenity Gardens, an exclusive development of 106 two and three bedroom apartments and penthouses, built on three floors and distributed harmoniously, provided with an effect of modernity and elegance throughout its simple lines.

The development is provided with splendid garden areas, spa, gym, social club, coworking area, recreational pool, beach volleyball court, tai chi-yoga meditation area, running track, sandpit and putting green.





Todo lo que necesitas, a tu alcance.

*Everything you need,
at your disposal.*

Un hogar es también todo lo que le rodea, y en Serenity Gardens encontrarás todo lo necesario para que tanto tú como los tuyos tengáis la mejor calidad de vida.

Desde Serenity Gardens podrás llegar hasta donde quieras y vivir comodamente con todos los servicios para el día a día, que te ofrecen Estepona, Marbella y la cercanía a Málaga, la capital de provincia, encontrarás una de las ciudades con más proyección y crecimiento de toda Andalucía. Una gran ciudad que supera el millón de habitantes y con algunos de los servicios más punteros de España.

La Costa del Sol cuenta con dos aeropuertos internacionales, uno en Gibraltar y el otro en Málaga, para que puedas ir al lugar que desees de la forma más cómoda posible. La zona también cuenta con tren de alta velocidad, rutas marítimas y una avanzada red de autovías, por lo que tendrás muy fácil desplazarte tanto dentro como fuera del país.

A home includes everything that surrounds it, and Serenity Gardens offers everything you and your loved ones need to have the best quality of life.

From Serenity Gardens you can get anywhere you want and live comfortably, as the nearby villages of Estepona, Marbella and Malaga, the capital city, will cater for all your daily needs. Malaga is one of the cities with the highest potential and growth in Andalusia. The city has over one million inhabitants and offers some of the most avant-garde services of Spain.

The Costa del Sol also has two international airports, one in Gibraltar and one in Malaga, so you can travel anywhere comfortably. The area is also provided with high-speed trains, ferries and an advanced motorway network, making it very easy to travel both domestically and abroad.



Hemos proyectado el residencial que nos estabas pidiendo.

We have developed the housing estate you were looking for.



Te hemos escuchado. Sabemos que estabas buscando una vivienda exclusiva, con diseño vanguardista, con terraza y que fuera capaz de adaptarse a tu ritmo de vida. Viviendas construidas con materiales de alta calidad, en las que se cuidan al máximo todos los detalles y con amplios espacios interiores que hacen la vida más cómoda.

Las orientaciones de las viviendas han sido pensadas para disfrutar del envidiable clima de las Costa del Sol.



We have been listening to you. We know you were looking for an exclusive home, with an avant-garde design, a terrace, and a style that adapts to your lifestyle. Our properties have been built using high-quality materials, with special care to all the details and large interior spaces which make life more comfortable.

The orientation of the properties has been thought to take advantage of the incomparable climate of the Costa del Sol.



Con espacio
tu hogar se
disfruta
mucho más.

Space makes your home
for enjoyable.



Serenity Gardens es el nuevo complejo residencial de obra nueva situado en Estepona donde encontrarás mucho más que una vivienda.

106 viviendas plurifamiliares de 2 y 3 dormitorios con plaza de aparcamiento subterráneo y trastero, diseñadas bajo los criterios de sostenibilidad y concepto open-space, ofreciendo viviendas optimizadas y contemporáneas, adaptadas para todos los perfiles de cliente y pensadas para el nuevo modo de vida donde compatibilizar salud, placer y trabajo en tu propio hogar. Dentro de las amplias zonas comunes encontramos gran cantidad de especies vegetales que envuelven la piscina, además de gimnasio, zona de meditación al aire libre, spa, sala comunitaria con co-working, pista de voley-playa, zona infantil y putting green.

Serenity Gardens is the newly-built residential complex in Estepona, which offers you more than just a property.

106 two and three bedroom properties with underground parking and storage rooms, designed according to sustainability criteria and the open-space concept, offering optimised and contemporary homes that adapt to all client profiles and to the new lifestyle where health, leisure and work come together in the home. The large community areas include a large number of plant species around the pool, as well as a gym, outdoor meditation space, spa, coworking common area, beach volleyball court, children playground and putting green.







Apostamos por la sostenibilidad.

Todas nuestras promociones parten desde el inicio de su diseño priorizando el confort, la innovación y la calidad de nuestras construcciones.



Diseñamos edificios para respetar la sostenibilidad y mejorar el entorno medioambiental de nuestras promociones y de la ciudad:

- Diseño incorporando medidas pasivas.
- Implementación de energías renovables.
- Sistemas eficientes de climatización.
- Incorporación de materiales y sistemas constructivos ecoeficientes.



We support sustainability.

All our developments prioritise comfort, innovation and building quality from the design stage.



We design buildings that take into account sustainability and improve the environment around the development and the city:

- *Our designs include passive systems.*
- *Implementation of renewable energies.*
- *Heating/cooling efficient systems.*
- *Use of environmentally-friendly materials and building systems.*



En Serenety Gardens pensamos en tu futuro y en el de los tuyos.



Mejora de las soluciones constructivas para optimizar el consumo energético y garantizar el confort y disfrute del usuario.



Uso de equipos de iluminación led en distintas zonas de la edificación, garantizando un consumo, duración y eficacia óptimas.



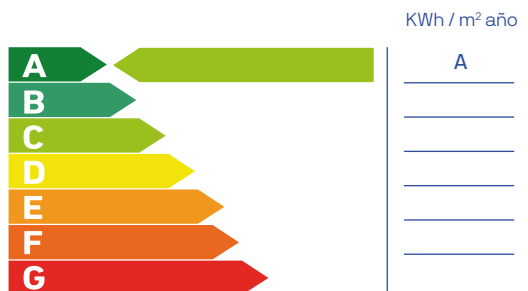
Sistemas eficientes de climatización y calidad del aire, priorizando tanto el resultado final del producto como el bajo consumo.



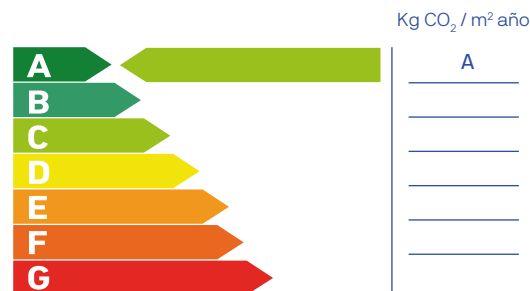
Dispositivos sanitarios respetuosos con el medio ambiente. Su bajo consumo supone un ahorro significativo en la factura además de contribuir a mejorar nuestro entorno.



Consumo de energía primaria no renovable



Emisiones de dióxido de carbono



Nuestros estándares de calidad proporcionan unos resultados excelentes que garantizarán el confort y disfrute de la vivienda al usuario.

Nota: La presente información, perspectiva, medidas, cotas y documentación gráfica tienen carácter orientativo, no siendo vinculantes desde el punto de vista contractual. En consecuencia, estarán sujetas a posibles modificaciones por exigencias de índole técnica, jurídica o administrativa derivadas de la obtención de las licencias y autorizaciones necesarias, así como necesidades constructivas o de diseño a juicio de la Dirección de Obra, sin que ello suponga merma de calidad. El mobiliario, jardinería y electrodomésticos tienen carácter meramente ornamental y, por tanto, no se entregan con la vivienda excepto cuando estén expresamente incluidos en la memoria de calidades. Las cota de armarios se refieren a huecos de albañilería. El mobiliario de cocina y la disposición de los electrodomésticos pueden sufrir ligeras variaciones en función de su montaje definitivo. Los solados y alicatados tienen igualmente carácter orientativo, pudiendo sufrir modificaciones.

At Serenity Gardens we think of the future of your loved ones and your own.



Improvement of construction solutions in order to optimise energy consumption and guarantee user comfort and enjoyment.



LED bulbs are used in various areas of the building, thus guaranteeing optimal consumption, durability and efficiency.



Latest technology in air-conditioning and air-quality systems, with prioritisation of the final outcome product as well as low consumption.

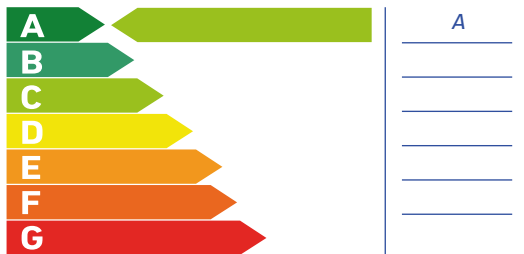


Sanitary units that are environmentally friendly. Their low consumption provides significant savings on the water bill as well as contributing to improve our environment.



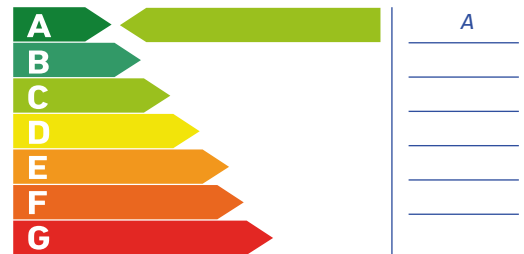
Non-renewable primary energy use

KWh/sq. m. a year



Carbon dioxide emissions

Kg CO /sq. m. a year



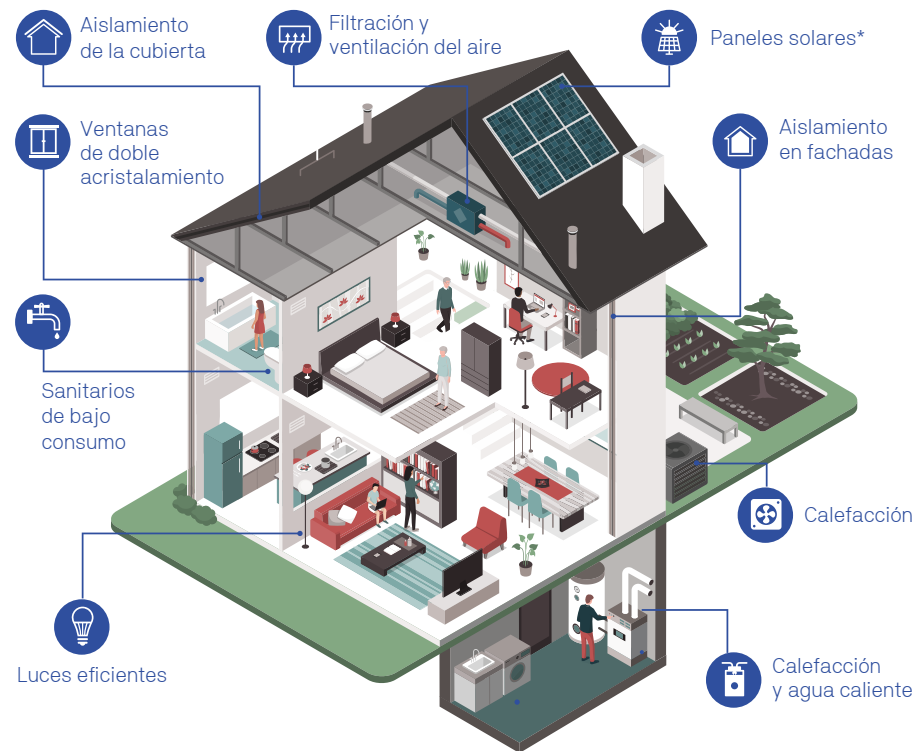
Our quality standards provide excellent outcomes to guarantee the users' comfort and enjoyment of their home.

Note: This information, drawings, measurements, dimensions and graphic documentation are for guidance only and they are not contractually binding. They may be subject to potential modifications due to technical, legal or administrative requirements deriving from the granting of the necessary permits and authorisations, as well as any construction or design requirements the Construction Managers might need to consider, without detriment to quality. The furniture, garden features and appliances are shown with illustration purposes only and therefore they will not be included in the property, except in the cases where these are specifically included in the list of materials. The wardrobe dimensions refer to the necessary building gaps. The kitchen furniture and the layout of the appliances may vary slightly subject to their final assembly. The flooring and tiling are also shown for illustration purposes only and modifications may apply.

En Metrovacesa nuestro objetivo es conseguir la más alta calificación energética, lo que se traduce en beneficios directos para nuestros clientes.

Una vivienda energéticamente eficiente:

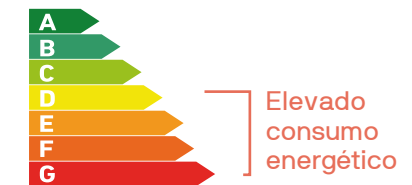
- Mejora de las prestaciones de las carpinterías exteriores
- Ventilación natural y mecánica controlada.
- Sistemas de climatización de alta eficiencia.
- Diseño teniendo en cuenta la eficiencia energética y uso de materiales ecosostenibles.
- Un adecuado aislamiento térmico y acústico en toda la envolvente del edificio.
- Uso de energías renovables.



*Según proyecto.

Una vivienda energéticamente no eficiente:

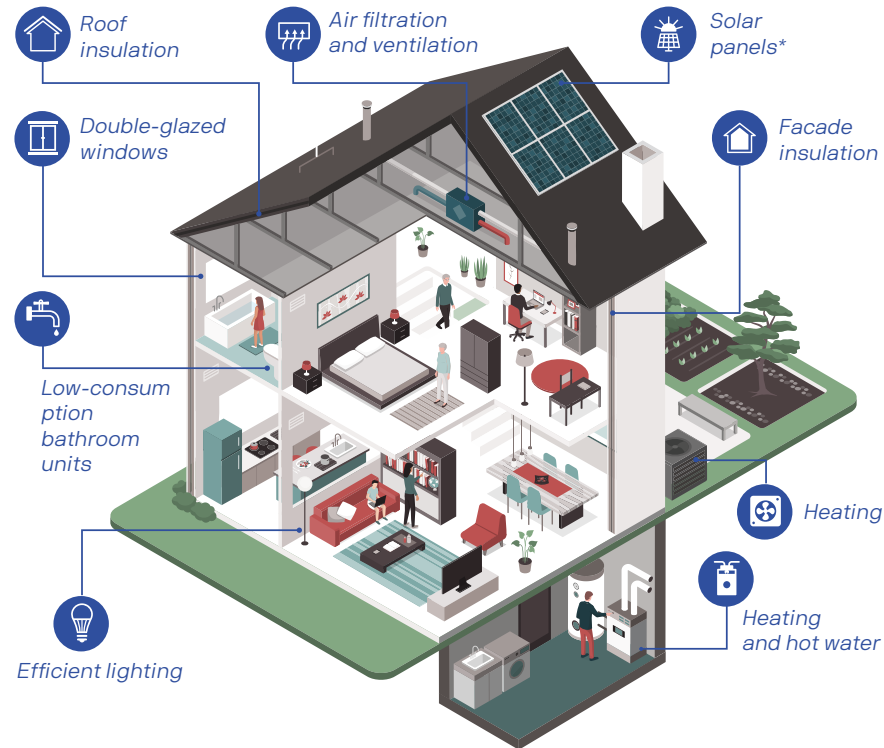
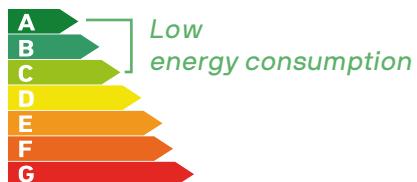
- Ausencia de sistemas de energía renovable.
- Deficiente aislamiento térmico y acústico.
- Sistemas de ventilación y climatización poco eficientes.
- Diseños sin tener en cuenta la eficiencia energética.



At Metrovacesa our purpose is to obtain the highest energy rating, which translates into direct benefits for our clients.

An energy-saving home:

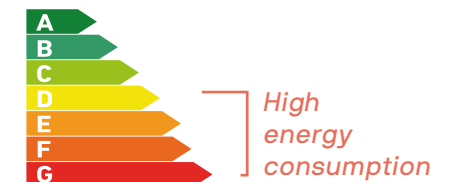
- Improvement of the features of exterior windows and doors.
- Natural and mechanical ventilation.
- Highly-efficient air-conditioning systems.
- Design that takes into account energy saving and the use of environmentally-sustainable materials.
- Adequate thermal and sound insulation in the entire envelope of the building.
- Use of renewable energies.



*According to plan

A non-energy saving home:

- No renewable energy systems.
- Insufficient thermal and sound insulation.
- Insufficient ventilation and air-conditioning systems.
- Designs that do not take into account energy-saving.



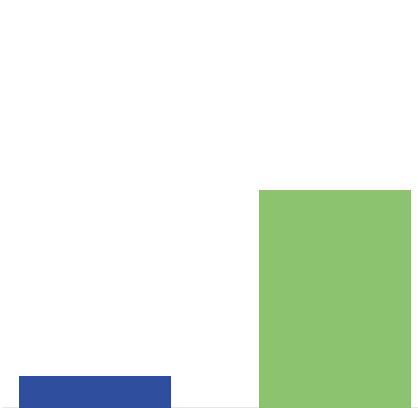
Apostar por Metrovacesa es...

Consumo de energía primaria no renovable (KWh / m² año)



■ Consumo energía primaria no renovable en un edificio de Metrovacesa.
■ Consumo energía primaria no renovable en un edificio medio.

Emisiones de CO₂ (Kg CO₂ / m² año)



■ Emisiones de CO₂ en un edificio de Metrovacesa.
■ Emisiones de CO₂ en un edificio medio.

apostar por el ahorro.

Para la reducción de consumo de Kwh/m² por vivienda en calefacción.

- Adecuado equilibrio entre huecos, muros, terrazas y aislamiento de la envolvente del edificio para eliminar puentes térmicos.
- Carpinterías exteriores de aluminio o PVC con acristalamiento de doble vidrio.
- Aislamiento en persianas.
- Falsos techos en todas las viviendas, aislados en las viviendas de última planta bajo cubierta*.

Para la reducción en el consumo de energía para la producción de agua caliente sanitaria (ACS).

- Griferías con aireadores.
- Instalación alternativa a la producción de ACS mediante sistema individual*.

Para la reducción en el consumo eléctrico en zonas comunes de cada edificio.

- Luminarias LED de bajo consumo con detectores de presencia en portales y escaleras.

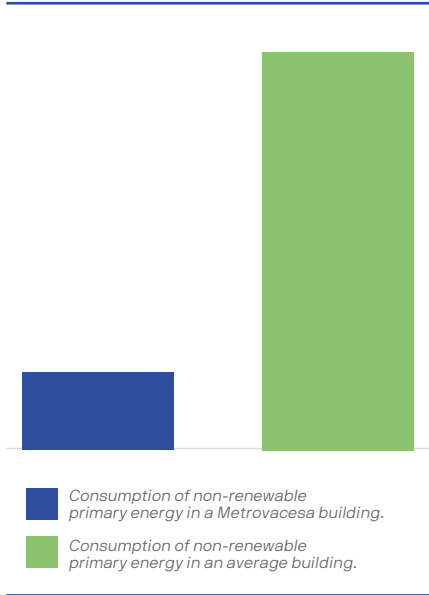
*Según proyecto.



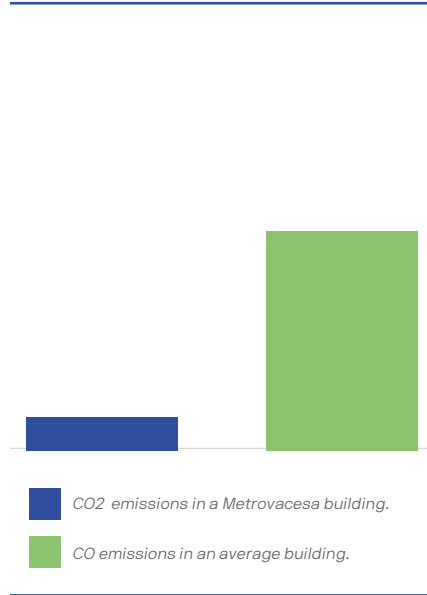
Nota: La presente información, perspectiva, medidas, cotas y documentación gráfica tienen carácter orientativo, no siendo vinculantes desde el punto de vista contractual. En consecuencia, estarán sujetas a posibles modificaciones por exigencias de índole técnica, jurídica o administrativa derivadas de la obtención de las licencias y autorizaciones necesarias, así como necesidades constructivas o de diseño a juicio de la Dirección de Obra, sin que ello suponga merma de calidad. El mobiliario, jardinería y electrodomésticos tienen carácter meramente ornamental y, por tanto, no se entregan con la vivienda excepto cuando estén expresamente incluidos en la memoria de calidades. Las cota de armarios se refieren a huecos de albañilería. El mobiliario de cocina y la disposición de los electrodomésticos pueden sufrir ligeras variaciones en función de su montaje definitivo. Los solados y alicatados tienen igualmente carácter orientativo, pudiendo sufrir modificaciones.

Believing in Metrovacesa is...

Non-renewable primary energy use
(KWh / sq. m. a year)



Carbon dioxide emissions
(Kg CO2 sq. m. a year)



believing in saving.

In order to reduce the consumption of Kwh/sq. m per home in heating.

- Adequate balance amongst gaps, walls, terraces and insulation of the building envelope in order to eliminate thermal bridge.
- Exterior windows and doors made in aluminium or PVC with double-glazing.
- Blind insulation.
- Suspended ceilings in every property, and insulated in the properties on the top floors under the roofing*.

In order to reduce the consumption of energy used in the production of hot sanitary water.

- Taps provided with aerators.
- Optional system to hot sanitary water system through an individual system*.

In order to reduce the consumption of electricity in the community areas of each building.

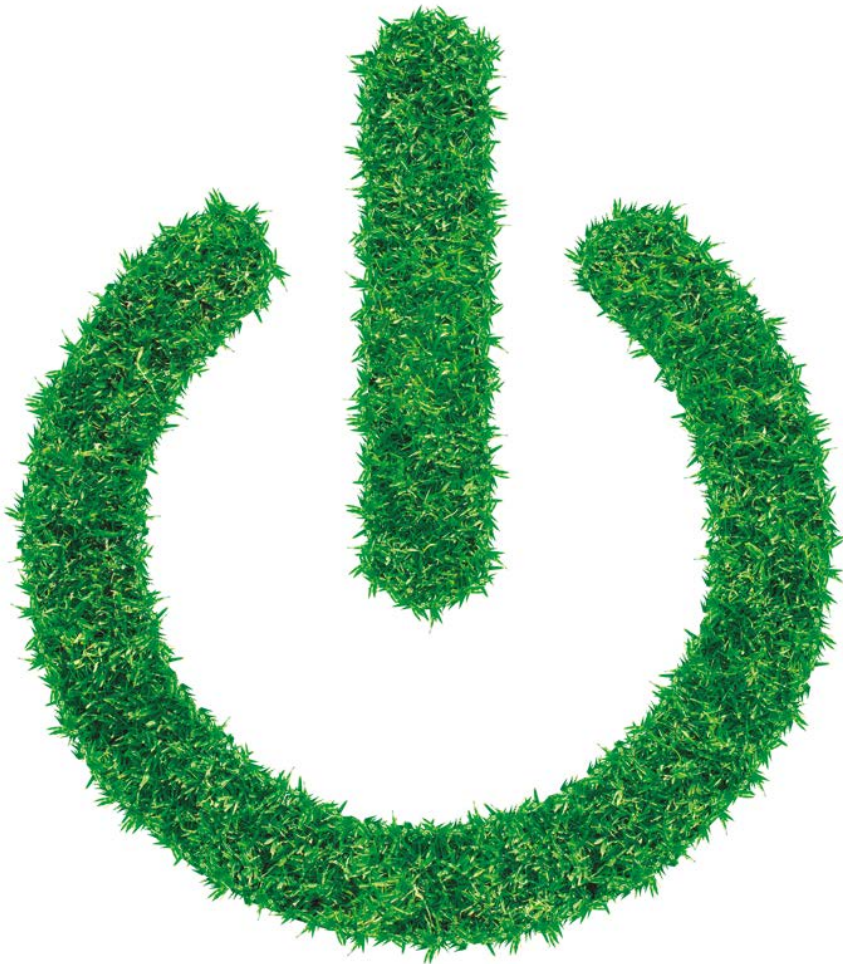
- Low-consumption LED lights with presence detectors in blocks and staircases.



*According to plan

Note: This information, drawings, measurements, dimensions and graphic documentation are for guidance only and they are not contractually binding. They may be subject to potential modifications due to technical, legal or administrative requirements deriving from the granting of the necessary permits and authorisations, as well as any construction or design requirements the Construction Managers might need to consider, without detriment to quality. The furniture, garden features and appliances are shown with illustration purposes only and therefore they will not be included in the property, except in the cases where these are specifically included in the list of materials. The wardrobe dimensions refer to the necessary building gaps. The kitchen furniture and the layout of the appliances may vary slightly subject to their final assembly. The flooring and tiling are also shown for illustration purposes only and modifications may apply.

Te ayudamos a ahorrar en tus facturas:



- Luminarias led o de bajo consumo.
- Pulsadores temporizados en zonas comunes.
- Sistemas de aerotermia*.



- Grifos de bajo caudal con aireadores.
- Cisternas de doble descarga.
- Urbanizaciones exteriores con vegetación autóctona*.



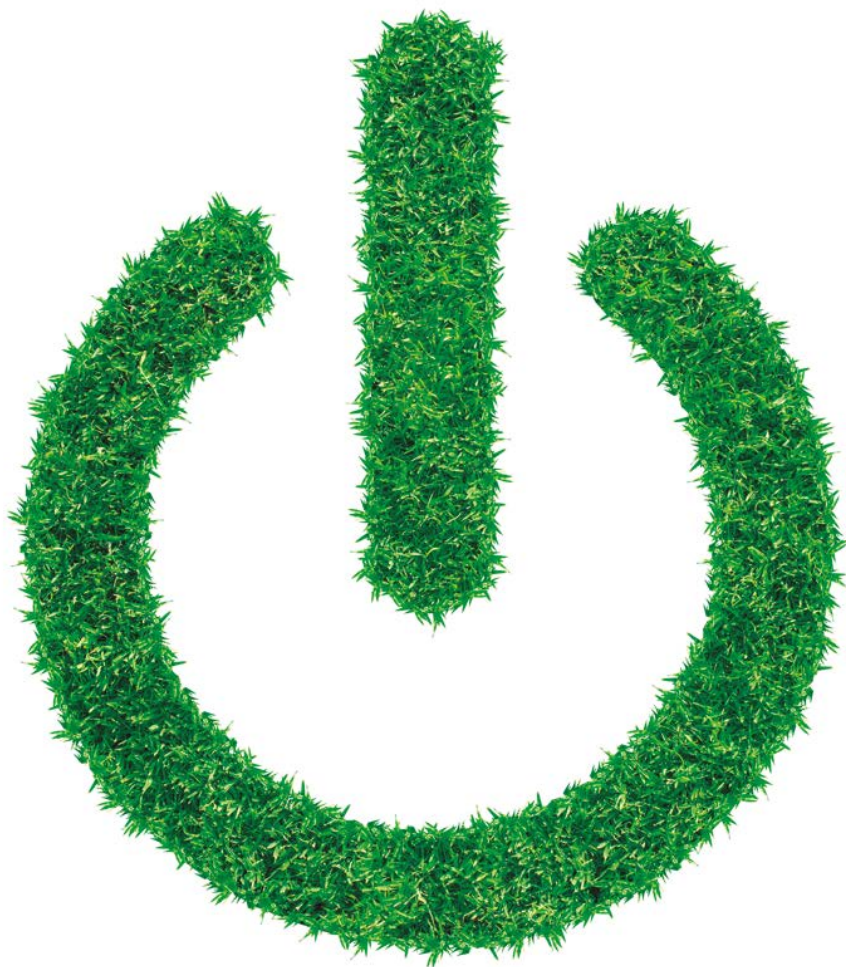
- Mejora del aislamiento acústico y térmico en toda la envolvente del edificio.
- Vidrios con doble cámara para un aislamiento reforzado*.
- Carpintería con rotura de puente térmico con altos niveles de estanqueidad*.



- Gestión eficiente de residuos generados en la obra.
- Previsión para la carga del coche eléctrico.

*Según proyecto.

*We help you save
on your bill:*



- *Low-consumption LED lights.*
- *Timer switches in community .*
- *Aerothermal systems*.*



- *Low-flow taps with aerators.*
- *Dual flush toilet.*
- *Exterior surrounding areas provided with autochthonous plants*.*



- *Improves the sound and thermal insulation of the entire envelope of the building.*
- *Dual chamber glass for reinforced insulation*.*
- *Windows and doors with thermal break and high levels of watertightness*.*



- *Efficient building waste management.*
- *Preinstalled system for electrical vehicle charge.*

**According to plan.*





Una vivienda
eficiente es
un mejor hogar.

*A house that saves
energy is a better
home.*







metrovesa. ahora sí / at last!



Descubre tu nueva casa en / find your new home at [metrovesa.com](https://www.metrovesa.com) | 900 55 25 25 | infopromociones@metrovesa.com

Folleto informativo sin carácter contractual elaborado a partir del Proyecto Básico presentado para tramitación de la Licencia de obras. Información sujeta a modificaciones necesarias por exigencias de orden técnico, jurídico o comercial durante el transcurso de la obra o una vez finalizada la misma, sin que ello implique alteración significativa del objeto y sin mermar las calidades de los materiales. Infografías exteriores e interiores meramente ilustrativas y sujetas a posibles modificaciones; mobiliario no incluido; acabados, calidades, colores, equipamiento, aparatos sanitarios y muebles de cocina aproximados. Toda la información y entrega de documentación se hará según lo establecido en el Real Decreto 515/1989 y demás normas que pudieran complementarlo, ya sean de carácter estatal o autonómico. Infografías exteriores e interiores meramente ilustrativas y sujetas a posibles modificaciones, sin carácter contractual. Han sido elaboradas a partir del Proyecto Básico presentado para tramitación de la licencia de obras, reservándose METROVACESA, S.A. la facultad de introducir aquellas modificaciones necesarias por exigencias de orden técnico, jurídico o comercial para la correcta finalización del edificio o que sean ordenadas por los organismos públicos competentes, sin que ello implique alteración significativa del objeto y sin mermar las calidades de los materiales. El equipamiento de las viviendas será el indicado en la correspondiente memoria de calidades, no se incluye mobiliario de cocina.

Leaflet for information purposes and not contractually-binding nature drafted from the Basic Project that has been presented for the application of the relevant building permits. Information subject to the necessary modifications to comply with technical, legal or commercial requirements in the course of the building works or on completion, with no significant alterations of the object and no detriments to the quality of the materials. The infographics of the exterior and interior areas are for illustration purposes only and subject to modification. The furniture is not included. The finishes, materials, colours, furnishings, sanitary units and kitchen furniture are approximate to reality. All the information and document filing shall follow the requirements of Royal Decree 515/1989 and other national or regional supplementary regulations. The infographics of the exterior and interior areas are for illustration purposes only and subject to modification. They are not of a contractually-binding nature and are drafted from the Basic Project that has been presented for the application of the relevant building permits. METROVACESA S.A. reserves the right to introduce any necessary modifications required to comply with technical, legal or commercial requirements for the appropriate accomplishment of the building or as requested by the competent public bodies without significant detriment to the object and the quality of the materials. The equipment of the properties will be included in the relevant list of materials. Kitchen furniture is not included.