



ABSOLUTE
BANÚS^{by} TM



ABSOLUTE BANÚS by TM

Es el momento de estrenar una vida absolutamente única.
Absolute Banús by TM, la exclusividad y el estilo en Puerto Banús.
Un residencial donde podrás construir tu nueva vida.

It's time for a brand new life that is absolutely unique.
Absolute Banús by TM, exclusivity and style in Puerto Banús.
A residential development where you can build your new life.





ENTORNO SURROUNDINGS

Absolute Banús by TM se encuentra ubicado en uno de los lugares más exclusivos de Marbella; Puerto Banús, la selecta zona de Marbella, donde la riqueza sociocultural y paisajística hacen que las opciones de disfrute y desconexión sean ilimitadas.

Ocio de calidad y una gran cantidad de servicios a tu alcance, uno de los puertos más exclusivos y conocidos de Europa, así como, una amplia variedad de playas, entre las que destaca la playa del Duque, ubicada a pocos metros del residencial, a la que podrás llegar dando un agradable paseo.

Absolute Banús by TM is located in one of the most exclusive places in Marbella; Puerto Banús, the select area of Marbella, where socio-cultural and landscape richness make the options for enjoyment and disconnection unlimited.

Quality leisure and a large number of services at your fingertips, one of the most exclusive and well-known ports in Europe, as well as a wide variety of beaches, including the Duque beach, located just a few metres from the residential complex, which you can reach by taking a pleasant stroll.



C/ Isabel de Valois
36°28'57.6"N 4°58'17.9"W
Long.: 36.482662
Lat.: -4.971651





EL RESIDENCIAL

THE RESIDENTIAL COMPLEX

Absolute Banús by TM es el nuevo y exclusivo proyecto residencial de TM Grupo Inmobiliario en Costa del Sol.

Un proyecto de tan sólo 5 únicas villas independientes que suponen el paso definitivo en nuestra apuesta por el diseño y el mimo por el detalle en la construcción de viviendas.

Un proyecto pensado para vivirlo los 365 días del año, donde destaca el cuidado paisajismo de su zona exterior, ideado para que quede en consonancia con la vegetación del entorno.

Absolute Banús by TM is TM Real Estate Group's exclusive new residential project on the Costa del Sol.

A project of just 5 unique detached villas that represent the definitive step forward in our commitment to design and attention to detail in the construction of homes.

A project designed to be lived in 365 days of the year, where the landscaping of the outdoor area stands out, designed to be in harmony with the surrounding vegetation.





VIVIENDAS PROPERTIES

Amplias viviendas con 4 dormitorios y 6 baños, incluyendo solárium y sótano personalizable, desde el que se accede al garaje privado, con espacio para 3 coches. Todas las viviendas cuentan con orientación sur, la cual permite disfrutar todo el año del máximo de horas de luz solar.

Viviendas pensadas para vivirlas:

Desde el exterior en sus terrazas, el solárium con jacuzzi o el porche con barbacoa, que da continuidad al salón y es el comienzo del jardín, diseñado a través de un proyecto de paisajismo y la piscina privada.

Desde el interior, disfrutando de la calidez del suelo radiante en todas las estancias y la chimenea en el salón, así como sus calidades premium entre las que destacan sus sistemas de domótica, para controlar la climatización y la iluminación, y de seguridad, con cámaras de videovigilancia y alarma.





Spacious homes with 4 bedrooms and 6 bathrooms, including solarium and customisable basement, from which you can access the private garage, with space for 3 cars. All homes are south facing, which allows you to enjoy the maximum hours of sunlight all year round.

Homes designed to be lived in:

From the outside on their terraces, the solarium with jacuzzi or the porch with barbecue, which gives continuity to the living room and is the beginning of the garden, designed through a landscaping project and the private swimming pool.

From the inside, enjoying the warmth of the underfloor heating in all the rooms and the fireplace in the living room, as well as its premium qualities, including home automation systems to control the air conditioning and lighting, and security, with video surveillance cameras and alarm.









RELAX

En Absolute Banús by TM, encontrarás toda la tranquilidad que necesitas para tu hogar. El jardín con piscina, el solárium privado, el sótano personalizable o el amplio salón te permiten disfrutar en plenitud de la calma y el relax de estas estancias.

At Absolute Banús by TM, you will find all the peace and quiet you need for your home. The garden with swimming pool, the private solarium, the customisable basement and the spacious living room allow you to fully enjoy the calm and relaxation of these rooms.



TM





COMODIDAD COMFORT

Disfruta de la calma y el relax que transmite cada villa en la zona más exclusiva de Costa del Sol. Vive en plena comodidad con espacios diáfanos en cada estancia, acceso directo desde el salón al amplio jardín y solárium para gozar del sol.

Un espacio único y mágico para ti en la costa marbellí.

Enjoy the calm and relaxation that each villa transmits in the most exclusive area of Costa del Sol. Live in complete comfort with open spaces in every room, direct access from the living room to the large garden and solarium to enjoy the sun.

A unique and magical space for you on the Marbella coast.



Imagen Virtual sin valor contractual. Sujeta a posibles modificaciones por especificaciones técnicas o necesidades del proyecto.
Virtual image with no contractual value. Subject to possible modifications due to technical specifications or project needs.



PERSONALIZACIÓN

CUSTOMIZATION

Tu villa en Absolute Banús representa tu vida. Ponemos a tu disposición a nuestro equipo de profesionales, que estará encantado de ayudarte para personalizar tu villa, conforme a tus necesidades y tu estilo con varias opciones de personalización. Haz de tu casa un lugar único.

Trabajamos con un servicio de interioristas para ayudarte a decorar la villa con mimo hasta en el más mínimo detalle. Da tu toque propio e inconfundible a cada espacio como propietario de tu hogar. En el sótano con luz natural gracias al patio inglés, tienes una estancia para crearla como decidas: una bodega privada, una sala de cine y juegos o un gimnasio.

Tu casa, como tú desees. Crea tu hogar adaptado a tu estilo de vida.

Your villa at Absolute Banús represents your life. We put at your disposal our team of professionals, who will be happy to help you to personalise your villa, according to your needs and your style with various customisation options. Make your home a unique place.

We work with an interior design service to help you decorate your villa with care down to the smallest detail. Give your own distinctive and unique touch to each space as the owner of your home. In the basement, with natural light thanks to the English patio, you have a room to create as you wish: a private wine cellar, a cinema and games room or a gym.

Your home, as you wish. Create your home to suit your lifestyle.





SENSACIONES FEELINGS

Relájate mirando a un horizonte azul y verde a través de los grandes ventanales de la vivienda o sintiéndolo con más amplitud en el solárium. El entorno, cuando te obsequia con tranquilidad y belleza es imposible no querer apreciarlo. Déjate enamorar por él.

Relax looking out over a blue horizon and the surrounding countryside through the large windows of your property, or enjoy an even better view from the solarium. It is impossible not to enjoy the surroundings when they are brimming with tranquillity and beauty. Let yourself be seduced by their magic.





ESTILO DE VIDA

LIFESTYLE

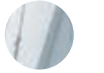
En Marbella los días te dejarán una huella imborrable. Relájate dando paseo por sus calles que combinan a la perfección el estilo andaluz, su característica naturaleza y el diseño. Tómate una copa en el paseo marítimo de Puerto Banús, donde la exclusividad es su seña de identidad o deléitate con los cautivadores sabores de los mejores restaurantes de alta cocina. Disfruta de uno de tus deportes favoritos con la gran oferta de campos de Golf que hay en los alrededores. Viviendo en Absolute Banús by TM tú pones el estilo de vida.

In Marbella, the days will leave an indelible impression on you. Relax by strolling through its streets, which perfectly blend the style of Andalusia, its characteristic countryside and design. Have a drink on the promenade at Puerto Banús, where exclusivity is the hallmark, or enjoy the captivating flavours of the best haute cuisine restaurants. Enjoy one of your favorite sports with the wide range of golf courses in the surrounding area.

Living in Absolute Banús by TM you put the lifestyle.



TM





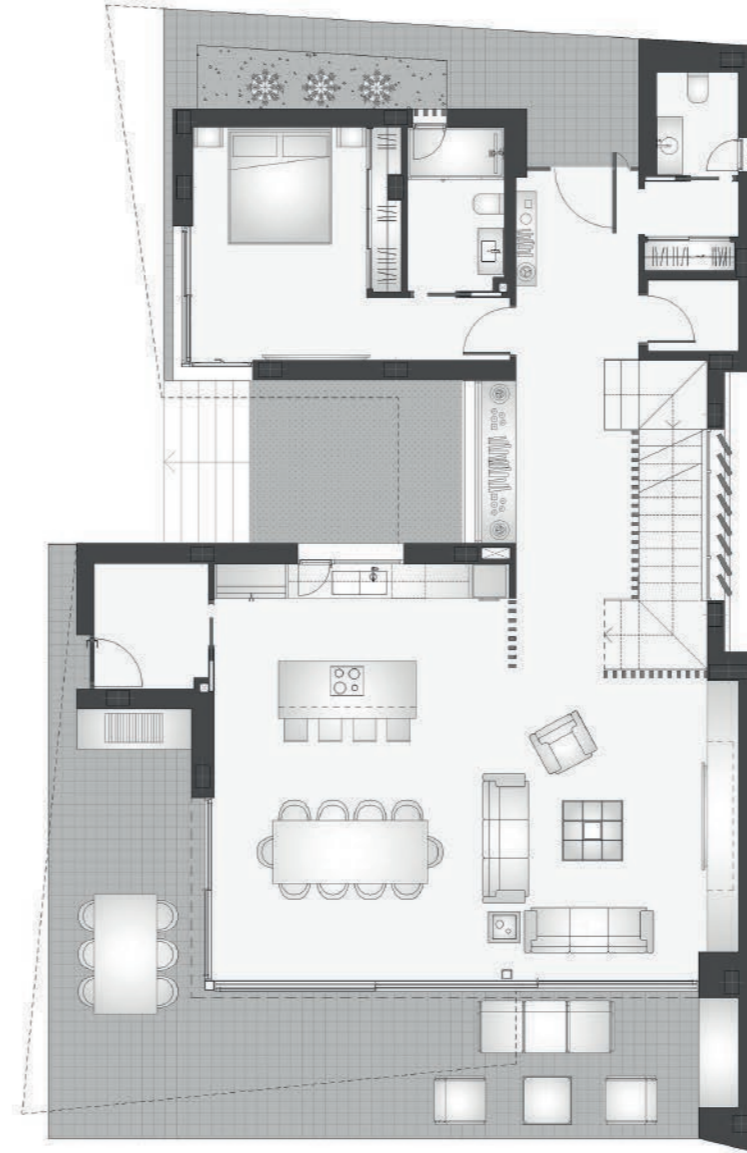
ABSOLUTE
BANÚS by TM



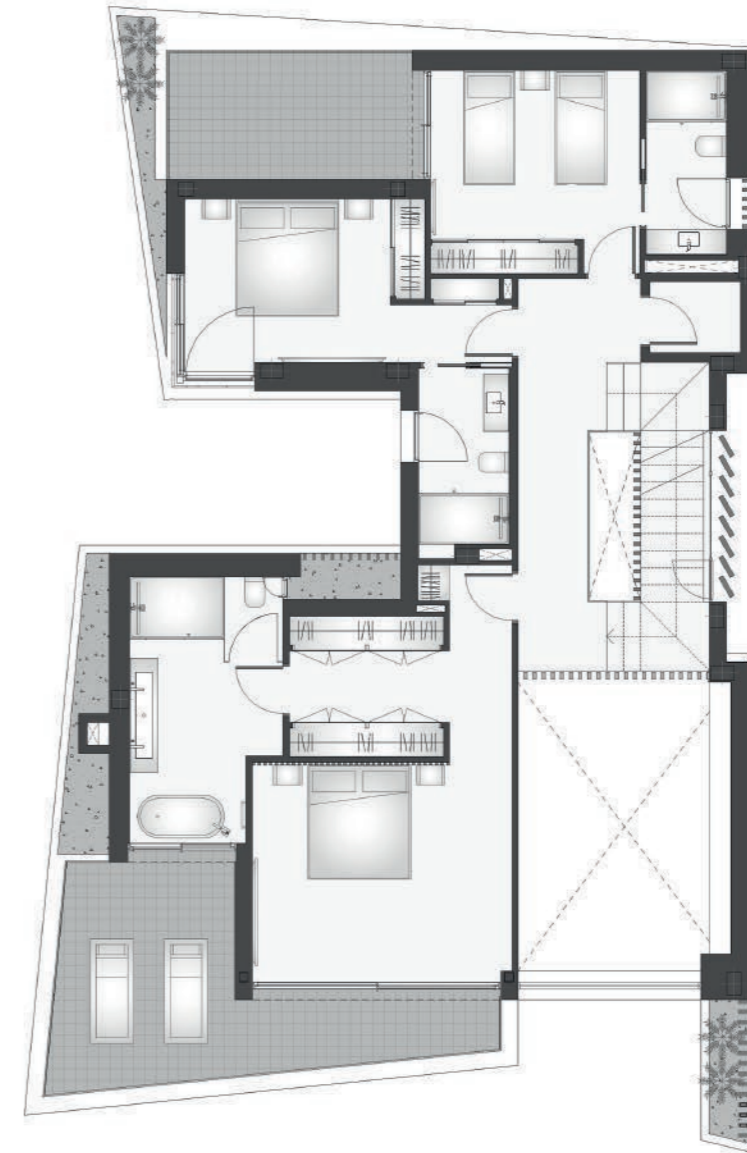
SÓTANO - BASEMENT



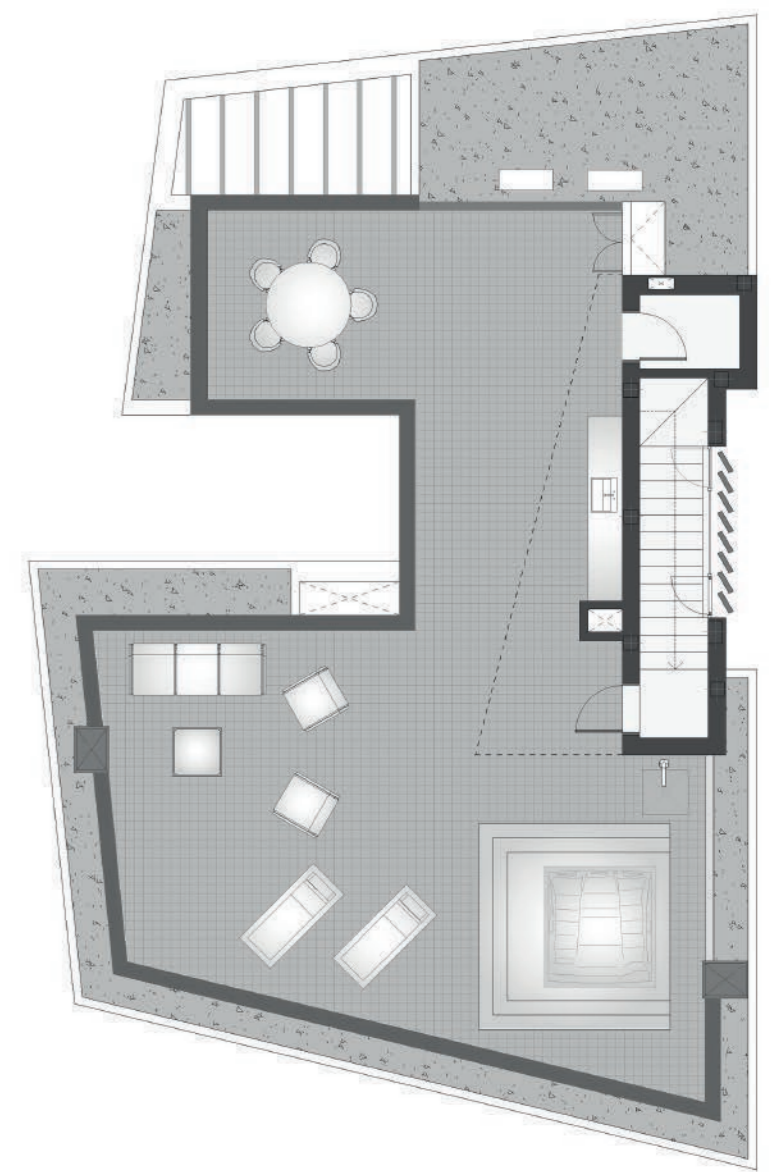
ABSOLUTE
BANÚS by TM



PLANTA BAJA - GROUND FLOOR



PRIMERA PLANTA - FIRST FLOOR



SOLÁRIUM - SOLARIUM FLOOR



Villa - Tipo A-1 - 4 Dormitorios - 6 Baños - Jardín - Solárium
Villa - A-1 Type - 4 Bedroom - 6 Bathroom - Garden - Solarium Floor

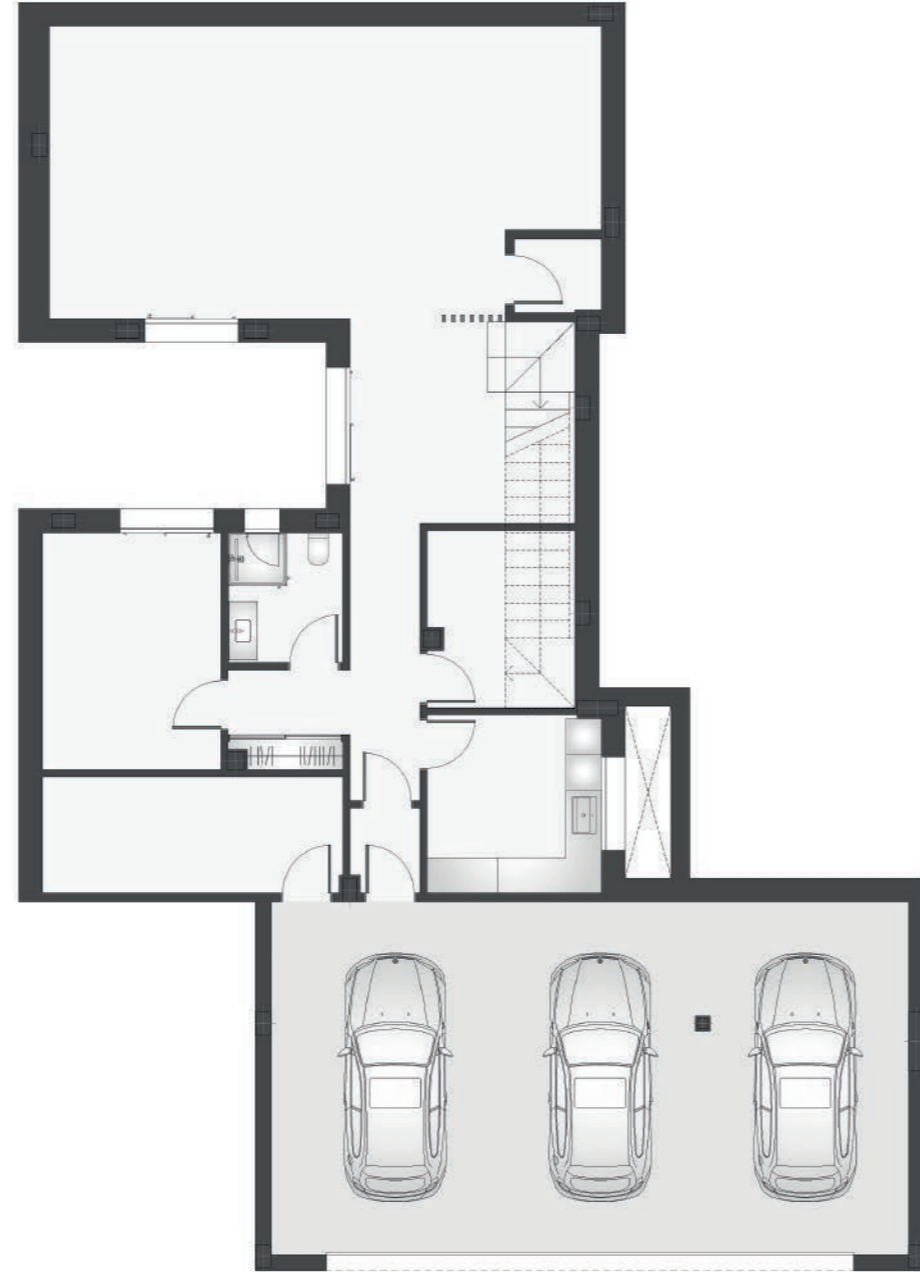
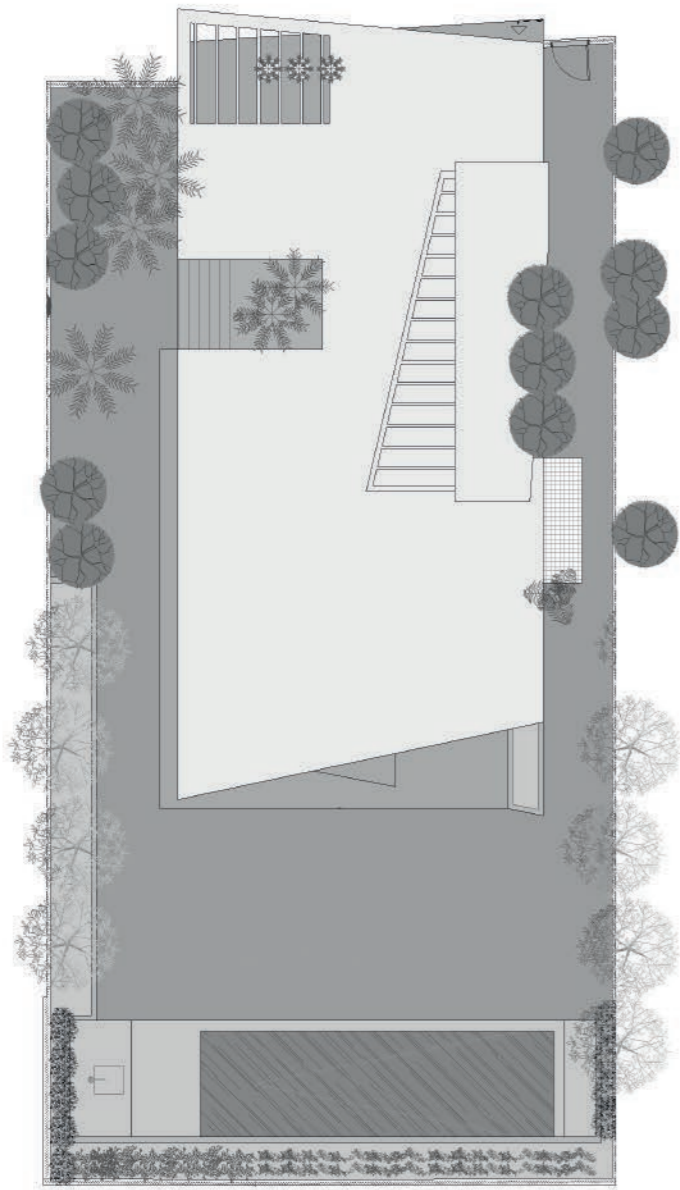
Plano comercial sin valor contractual sujeto a posibles modificaciones por razones o exigencias de índole técnica o jurídica. Las superficies son aproximadas. Cocina y amueblamiento orientativo sin valor contractual.
Commercial plan without contractual value subject to possible modifications for technical or legal reasons. Measurements shown are approximate. Kitchen and furnishing are for display purposes only, with no contractual value.

Villa - Tipo A-1 - 4 Dormitorios - 6 Baños - Jardín - Solárium
Villa - A-1 Type - 4 Bedroom - 6 Bathroom - Garden - Solarium Floor

Plano comercial sin valor contractual sujeto a posibles modificaciones por razones o exigencias de índole técnica o jurídica. Las superficies son aproximadas. Cocina y amueblamiento orientativo sin valor contractual.
Commercial plan without contractual value subject to possible modifications for technical or legal reasons. Measurements shown are approximate. Kitchen and furnishing are for display purposes only, with no contractual value.



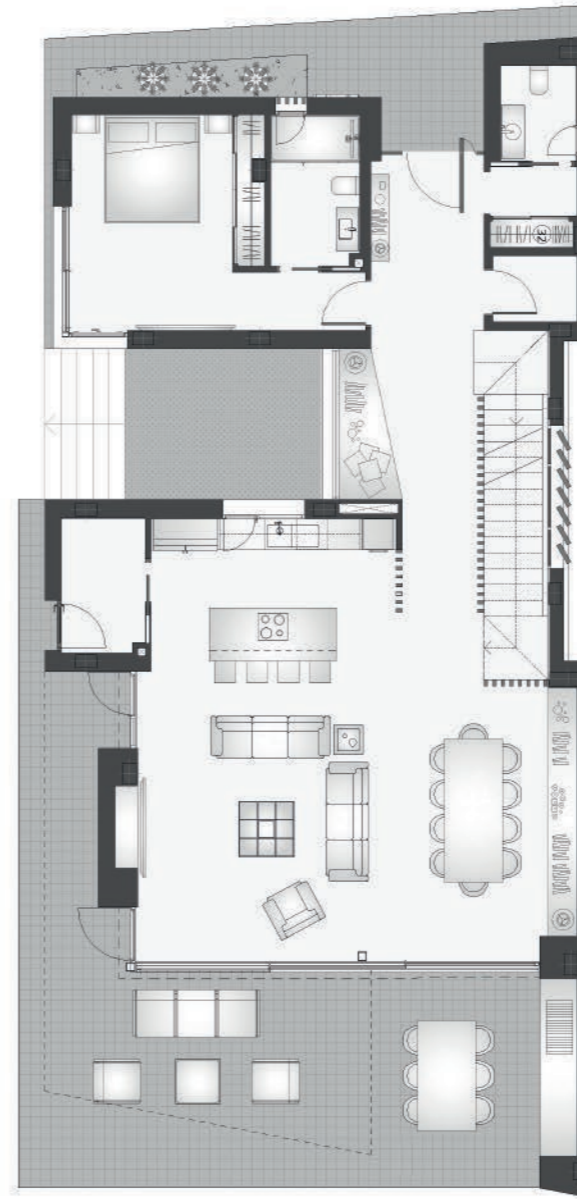
ABSOLUTE
BANÚS by TM



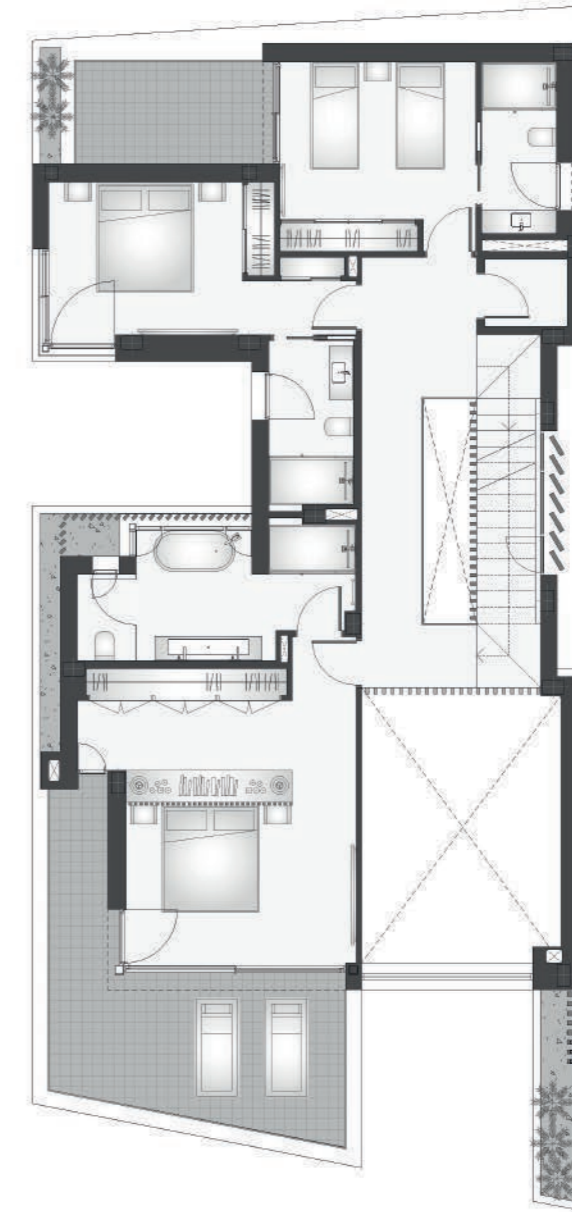
SÓTANO - BASEMENT



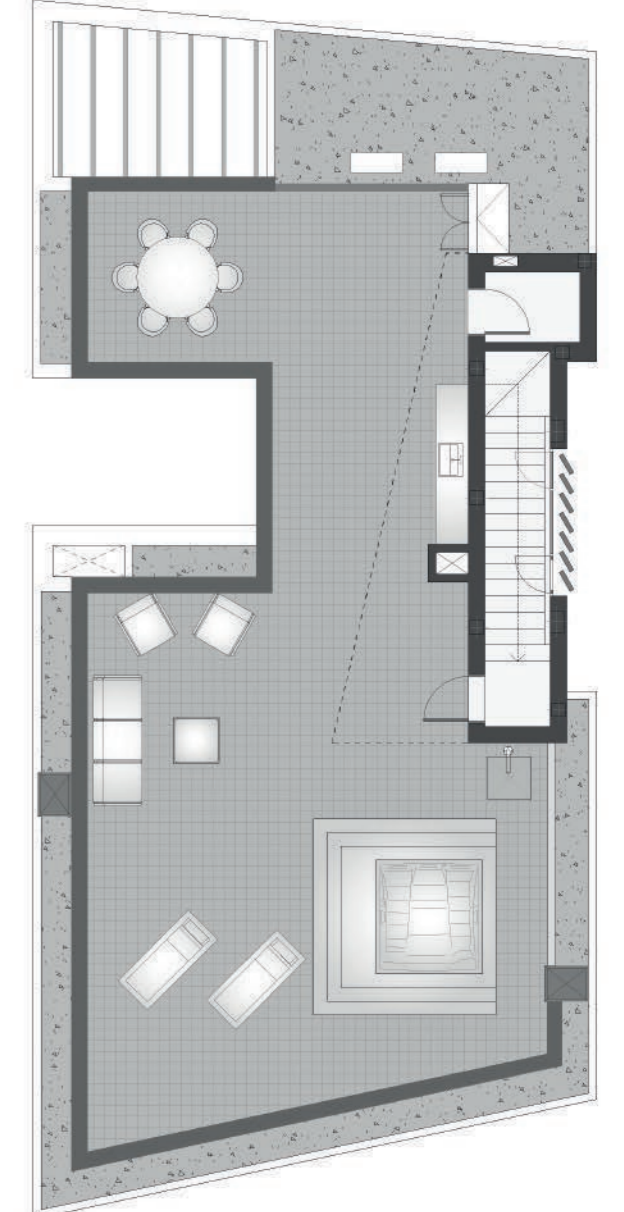
ABSOLUTE
BANÚS by TM



PLANTA BAJA - GROUND FLOOR



PRIMERA PLANTA - FIRST FLOOR



SOLÁRIUM - SOLARIUM FLOOR



Villa - Tipo B-2 - 4 Dormitorios - 6 Baños - Jardín - Solárium
Villa - B-2 Type - 4 Bedroom - 6 Bathroom - Garden - Solarium Floor

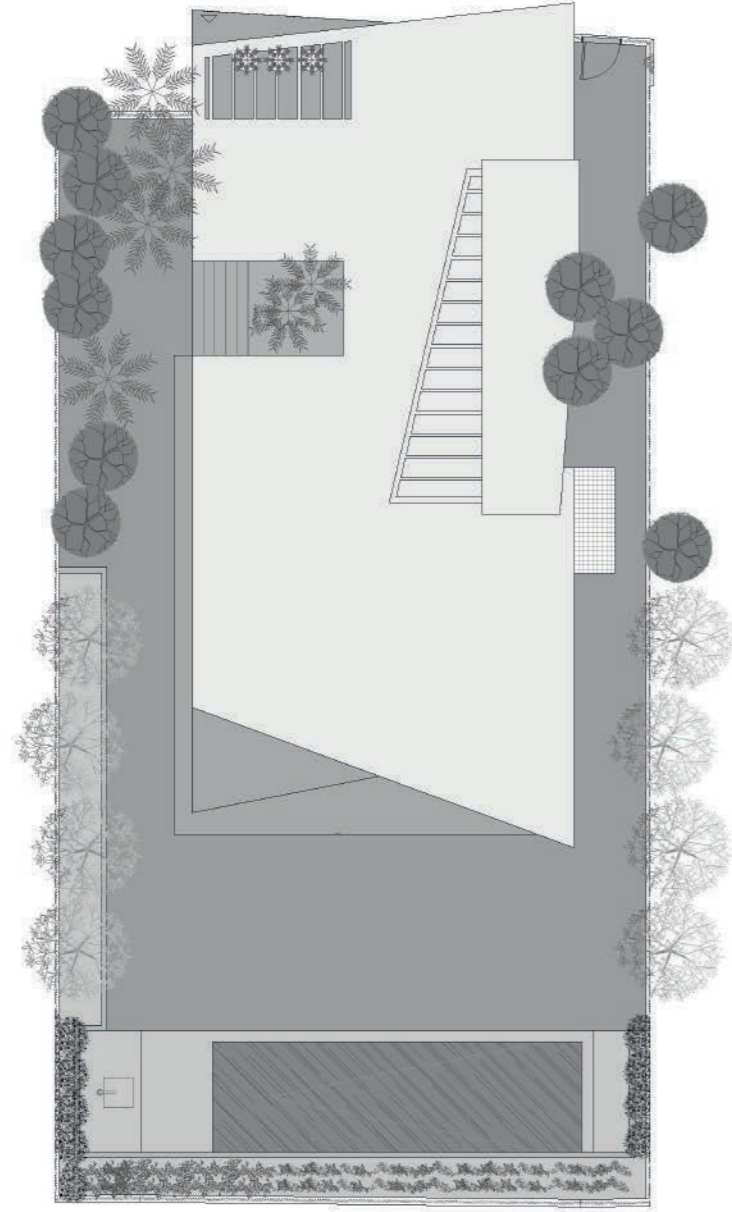
Plano comercial sin valor contractual sujeto a posibles modificaciones por razones o exigencias de índole técnica o jurídica. Las superficies son aproximadas. Cocina y amueblamiento orientativo sin valor contractual.
Commercial plan without contractual value subject to possible modifications for technical or legal reasons. Measurements shown are approximate. Kitchen and furnishing are for display purposes only, with no contractual value.

Villa - Tipo B-2 - 4 Dormitorios - 6 Baños - Jardín - Solárium
Villa - B-2 Type - 4 Bedroom - 6 Bathroom - Garden - Solarium Floor

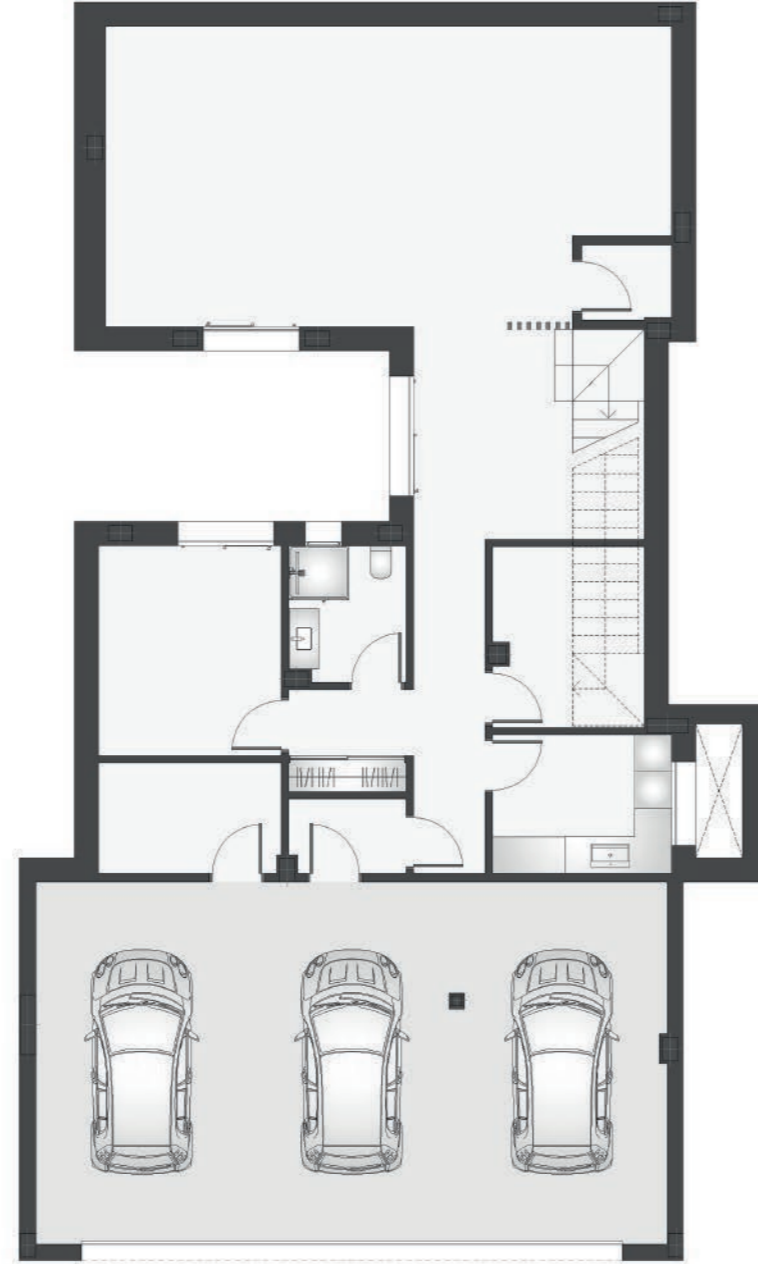
Plano comercial sin valor contractual sujeto a posibles modificaciones por razones o exigencias de índole técnica o jurídica. Las superficies son aproximadas. Cocina y amueblamiento orientativo sin valor contractual.
Commercial plan without contractual value subject to possible modifications for technical or legal reasons. Measurements shown are approximate. Kitchen and furnishing are for display purposes only, with no contractual value.



ABSOLUTE
BANÚS by TM



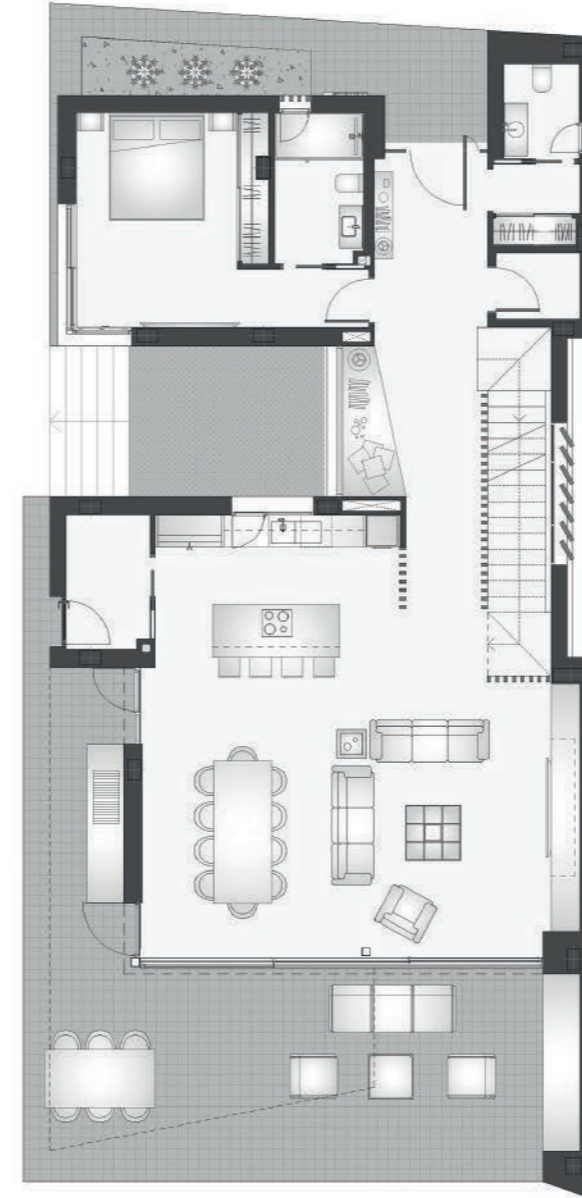
EMPLAZAMIENTO - EMPLACEMENT



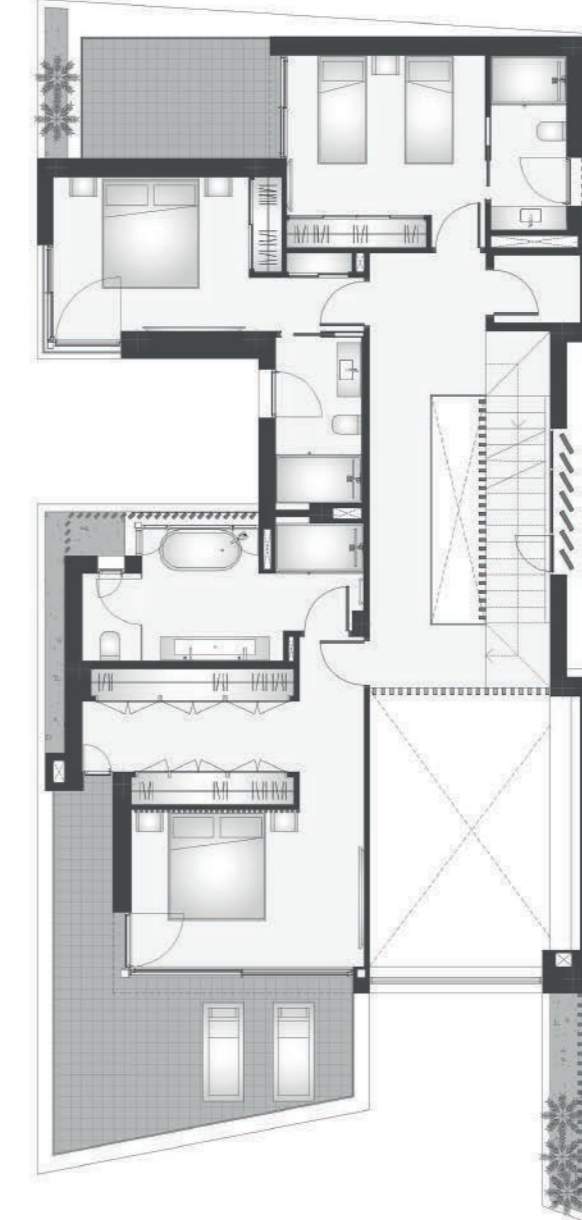
SÓTANO - BASEMENT



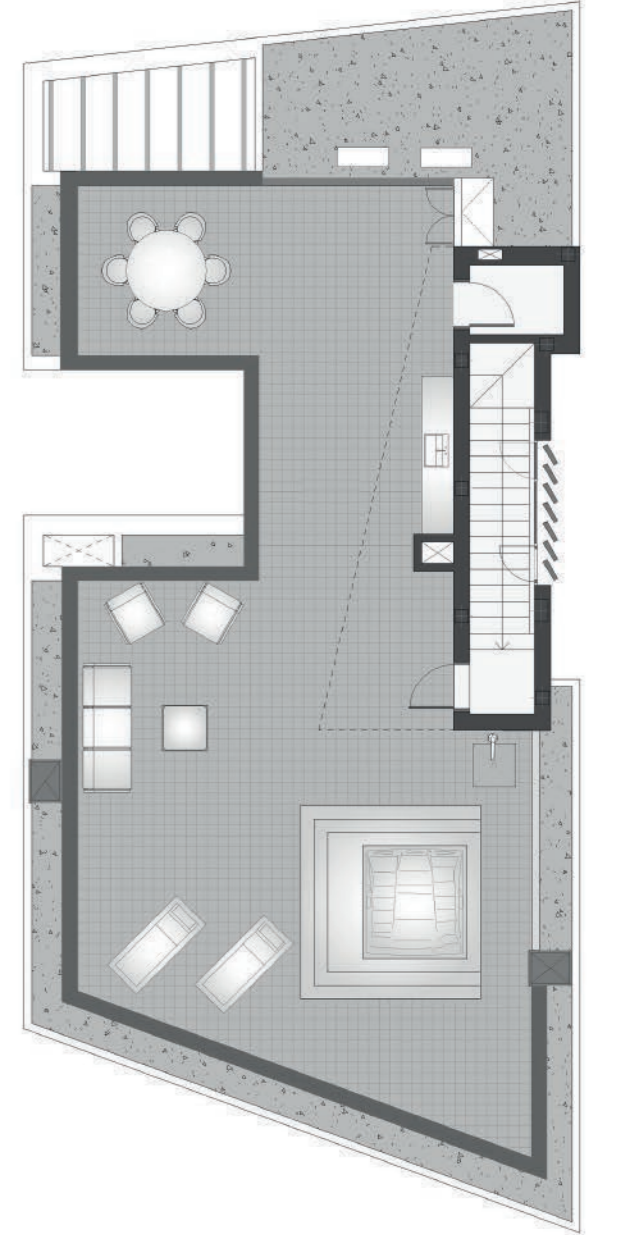
ABSOLUTE
BANÚS by TM



PLANTA BAJA - GROUND FLOOR



PRIMERA PLANTA - FIRST FLOOR



SOLÁRIUM - SOLARIUM FLOOR



Villa - Tipo C-3 - 4 Dormitorios - 6 Baños - Jardín - Solárium
Villa - C-3 Type - 4 Bedroom - 6 Bathroom - Garden - Solarium Floor

Plano comercial sin valor contractual sujeto a posibles modificaciones por razones o exigencias de índole técnica o jurídica. Las superficies son aproximadas. Cocina y amueblamiento orientativo sin valor contractual.
Commercial plan without contractual value subject to possible modifications for technical or legal reasons. Measurements shown are approximate. Kitchen and furnishing are for display purposes only, with no contractual value.

Villa - Tipo C-3 - 4 Dormitorios - 6 Baños - Jardín - Solárium
Villa - C-3 Type - 4 Bedroom - 6 Bathroom - Garden - Solarium Floor

Plano comercial sin valor contractual sujeto a posibles modificaciones por razones o exigencias de índole técnica o jurídica. Las superficies son aproximadas. Cocina y amueblamiento orientativo sin valor contractual.
Commercial plan without contractual value subject to possible modifications for technical or legal reasons. Measurements shown are approximate. Kitchen and furnishing are for display purposes only, with no contractual value.

Por qué TM Why TM



ATENCIÓN COMERCIAL
Commercial attention

+50

AÑOS CONSTRUYENDO
Years building



SERVICIO POST VENTA
After sales service



CUMPLIMIENTO DE PLAZOS
Deadlines



PERSONALIZACIÓN
Customization



CLUB TM
TM Club



HAPPY HOMES



2010 - 2011
2012 - 2013
Mejor Promotora de Europa
Best Developer Europe



2014
Mejor Promotora Mundial
Best Global Developer



2016
Premio Especial a la Mejor
Trayectoria Inmobiliaria
Award for an exceptional
Real Estate Career



2014 - 2015 Sea Senses
2016 - 2017 Sunset Drive
2016 - 2017 Mar de Pulpi
2017 - 2018 Mar de Pulpi
2021 - 2022 Sunset Waves
2022 - 2023 Flamenca Village
2022 - 2023 Sunset Cliffs



TM Grupo Inmobiliario

Porque queremos que recibas una respuesta integral a tus necesidades, también tras la entrega de llaves, te acercamos desde nuestras oficinas SAC una amplia variedad de servicios en colaboración con Mar Holidays, la empresa que forma parte del grupo, especializada en alquileres vacacionales y servicios relacionados con la vivienda.



SERVICIO DE CUSTODIA DE LLAVES

Si acabas de tomar la posesión de una vivienda TM, formaliza nuestro servicio de custodia de llaves por un año, y podrás disfrutar de una gestión más rápida de tus incidencias.

KEY HOLDING SERVICE

If you have just bought a TM property, take advantage of our key holding service for one year and you can enjoy faster management of your incidents.



MANTENIMIENTO DEL HOGAR

Nosotros cuidaremos de tu hogar cuando tú no estas. Nuestro equipo se encargará de realizar revisiones periódicas para que siempre se encuentre en el perfecto estado.

PROPERTY MAINTENANCE

We will take care of your home when you are not there. Our team will be responsible for making regular checks to ensure that it is always in perfect condition.

Because we want to offer a comprehensive answer to your needs, including after we have handed over the keys, our customer service offices can provide you a wide range of services in collaboration with Mar Holidays, a company that is part of our group and specialises in holiday rentals and property-related services.



SERVICIO DE LIMPIEZA

Nuestro servicio de limpieza te permitirá encontrar tu casa perfecta desde el primer día de tus vacaciones. ¡Queremos que tu única preocupación sea el descanso!

CLEANING SERVICES

Our cleaning service will ensure that your home is in perfect condition from the minute you arrive for your holiday. We want you to only worry about relaxing!



CUIDADO DE JARDINES Y PISCINA

Asegúrate de que tus plantas luzcan igual de bonitas que el primer día con nuestro servicio de jardinería profesional. Y si tienes piscina, nos ocupamos de su mantenimiento durante todo el año.

POOL & GARDEN MAINTENANCE

Make sure your plants look just as beautiful as they did the first day they were planted with our professional gardening service. And, if you have a pool, we take care of its maintenance throughout the entire year.



happy homes



TM Grupo Inmobiliario

DELEGACIÓN COSTA DEL SOL TM GRUPO INMOBILIARIO

Urb. Las Torres de Marbella Club, Local 2.
Blvd. Principe Alfonso de Hohenlohe
29602 (Marbella) MÁLAGA
951 81 99 57
marbella@tmgrupoinmobiliario.com

WWW.TMGRUPOINMOBILIARIO.COM