



**ALMA**

Grupo Inmobiliario

**RESIDENCIAL SAUCO 19**

C/ Saucó 19, 28039 Madrid

[www.saucos.com](http://www.saucos.com)

## RESIDENCIAL SAUCO 19.

Nos complace poder comunicarle el lanzamiento de la nueva promoción de viviendas de **RESIDENCIAL SAUCO 19** que va a llevar a cabo **ALMA GRUPO INMOBILIARIO**.

Residencial Sauco 19 se encuentra ubicado a escasos minutos a pie de:

- A 5 minutos del Parque Agustín Rodríguez Sahagún.
- A 5 minutos de Marqués de Viana.
- A 5 minutos de Bravo Murillo.
- A 5 minutos de Paseo de la Dirección.
- A 9 minutos de Sor Ángela de la Cruz.
- A 12 minutos de Calle Orense.
- A 16 minutos del Paseo de la Castellana.
- A 16 minutos de Cuzco.
- A 20 minutos de Plaza de Castilla.
- A 25 minutos del Distrito Financiero de las 4 Torres.
- A 25 minutos del Distrito Financiero de AZCA.
- A 23 minutos del Santiago Bernabéu.
- A 25 minutos de Cuatro Caminos.

Tres paradas de metro a 10 minutos.



# ALMA

Grupo Inmobiliario

C/ Saúco 19.28039 Madrid

[www.saucos.com](http://www.saucos.com)

Tras el éxito de las anteriores Promociones, ALMA GRUPO INMOBILIARIO, lanza un nuevo Proyecto Residencial en la zona de más desarrollo de la capital.

Residencial Sauco 19, es un PROYECTO ubicado en el corazón de Madrid, Desarrollo exclusivo por su localización, servicios, calidades y eficiencia energética.

Se encuentra en una de las mejores zonas para vivir de Madrid.

Rodeado de toda una amplia gama de servicios, comunicaciones, supermercados, parques, farmacias, colegios, hospitales, centros de negocios, restaurantes y centros comerciales.

**ALMA**

Grupo Inmobiliario

C/ Saúco 19.28039 Madrid

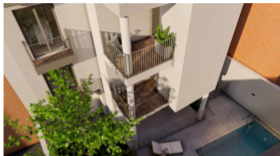
[www.saucol9.com](http://www.saucol9.com)

Las viviendas incluyen plaza de garaje y trastero en sótano, además de contar con piscina, zona de relax y una fantástica zona ajardinada para disfrutar en familia y amigos, además de un gimnasio para mantenerte en forma.

Como en el resto de Promociones, ALMA GRUPO INMOBILIARIO, emplea las mejores y más avanzadas calidades, para que el cliente disponga de una inmejorable vivienda y siga sintiendo que nuestra mayor preocupación es su cuidado y satisfacción.

Residencial Sauco 19, ubicada en la misma calle, amplia, tranquila y con mucha luz, te proporcionará una sensación increíble en cuanto entres, una sensación que te hará vivir feliz.





## VIVIENDAS EXCLUSIVAS Y EFICIENTES

Residencial Sauco 19 está compuesto por viviendas exclusivas y eficientes, todas exteriores, con ventilación cruzada, muy luminosas, amplias terrazas, solárium en la azotea, piscina, jardín, gimnasio, además de garajes y trasteros.









**COMODIDAD PARA TODA LA  
FAMILIA.**





**EDIFICIO PREMIUM CON VIVIENDAS  
DE 1, 2 Y 3 DORMITORIOS.**













## ESPECTACULARES ÁTICOS CON TERRAZAS Y SOLÁRIUM.



Increíbles viviendas con terraza, con miradores, tendrán ventilación natural y muy luminosas gracias a su doble orientación.

Las viviendas dispondrán de las mejores calidades disponibles, aislamiento térmico y acústico gracias a ventanales de primera, confort y bienestar en todas las viviendas.

**El Plazo estimado es el siguiente:**

- Solicitud Licencia de Obra: Junio 2022
- Obtención Licencia de Obra: 4º T 2022
- Inicio de Obra: 1º T 2023
- Finalización de Obra: 2º T 2024

**El Plan de Pagos es el siguiente:**

- Contrato de Reserva: 10.000€-15.000€ (dependiendo vivienda).
- Contrato de Compraventa (obtención licencia de obra): 10% precio de venta.
- Durante Ejecución de Obra: 10% precio de venta.
- Escritura y Entrega de Llaves: 80% precio de venta (descontando el pago de la reserva).











## PLANTA SÓTANO -2

### SUPERFICIES

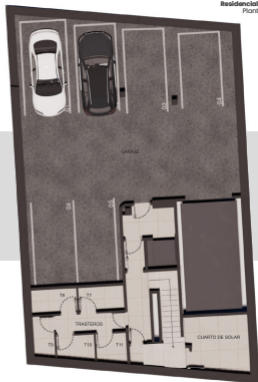
<b>Garaje</b>	127.88 m <sup>2</sup>		
<b>Trastero 1</b>	2.50 m <sup>2</sup>	<b>Trastero 4</b>	2.74 m <sup>2</sup>
<b>Trastero 2</b>	2.50 m <sup>2</sup>	<b>Trastero 5</b>	2.15 m <sup>2</sup>
<b>Trastero 3</b>	2.44 m <sup>2</sup>	<b>Trastero 6</b>	2.17 m <sup>2</sup>



## PLANTA SÓTANO -1

### SUPERFICIES

Garaje	128.94 m <sup>2</sup>	Trastero 9	2.14 m <sup>2</sup>
Trastero 7	1.95 m <sup>2</sup>	Trastero 10	2.17 m <sup>2</sup>
Trastero 8	3.30 m <sup>2</sup>	Trastero 11	2.16 m <sup>2</sup>



## PLANTA BAJA

### SUPERFICIES

Soportal	67.52 m <sup>2</sup>	Zona de piscina	29.30 m <sup>2</sup>
Portal	17.27 m <sup>2</sup>	Zona verde	32.33 m <sup>2</sup>



## PLANTA PRIMERA

### APARTAMENTO 1

#### SUPERFICIES

Salón-Cocina	17.63 m <sup>2</sup>	Habitación 2	10.25 m <sup>2</sup>
Habitación 1	12.63 m <sup>2</sup>	Baño 2	2.35 m <sup>2</sup>
Baño 1	2.97 m <sup>2</sup>	Terraza	4.60 m <sup>2</sup>

### APARTAMENTO 2

#### SUPERFICIES

Salón-Cocina	17.63 m <sup>2</sup>	Habitación 2	10.25 m <sup>2</sup>
Habitación 1	12.63 m <sup>2</sup>	Baño 2	2.35 m <sup>2</sup>
Baño 1	2.97 m <sup>2</sup>	Terraza	4.60 m <sup>2</sup>

### APARTAMENTO 3

#### SUPERFICIES

Salón-Cocina	17.84 m <sup>2</sup>
Habitación	10.90 m <sup>2</sup>
Baño	2.81 m <sup>2</sup>



## PLANTA SEGUNDA

### APARTAMENTO 1

#### SUPERFICIES

Salón-Cocina	19.07 m <sup>2</sup>	Habitación 2	10.25 m <sup>2</sup>
Habitación 1	12.63 m <sup>2</sup>	Baño 2	3.27 m <sup>2</sup>
Baño 1	2.97 m <sup>2</sup>	Terraza	4.60 m <sup>2</sup>

### APARTAMENTO 2

#### SUPERFICIES

Salón-Cocina	18.68 m <sup>2</sup>	Baño 1	3.26 m <sup>2</sup>
Habitación 1	12.01 m <sup>2</sup>	Baño 2	2.35 m <sup>2</sup>

### APARTAMENTO 3

#### SUPERFICIES

Salón-Cocina	17.84 m <sup>2</sup>
Habitación	10.90 m <sup>2</sup>
Baño	2.81 m <sup>2</sup>



## PLANTA TERCERA

### APARTAMENTO 1

#### SUPERFICIES

Salón-Cocina	19.07 m <sup>2</sup>		
Habitación 1	12.63 m <sup>2</sup>	Habitación 2	10.25 m <sup>2</sup>
Baño 1	2.97 m <sup>2</sup>	Baño 2	3.27 m <sup>2</sup>

### APARTAMENTO 2

#### SUPERFICIES

Salón-Cocina	18.68 m <sup>2</sup>	Baño 1	3.26 m <sup>2</sup>
Habitación 1	10.01 m <sup>2</sup>	Baño 2	3.26 m <sup>2</sup>

### APARTAMENTO 3

#### SUPERFICIES

Salón-Cocina	17.84 m <sup>2</sup>
Habitación	10.90 m <sup>2</sup>
Baño	2.81 m <sup>2</sup>



## PLANTA CUARTA

### APARTAMENTO 1

#### SUPERFICIES

Salón-Cocina	19.07 m <sup>2</sup>	Habitación 2	9.29 m <sup>2</sup>
Habitación 1	12.22 m <sup>2</sup>	Azotea	11.82 m <sup>2</sup>
Baño	3.05 m <sup>2</sup>	Azotea Habitación	8.06 m <sup>2</sup>

### APARTAMENTO 2

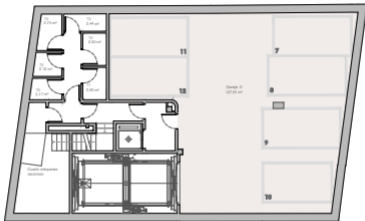
#### SUPERFICIES

Salón-Cocina	17.19 m <sup>2</sup>	Baño	2.81 m <sup>2</sup>
Habitación	10.90 m <sup>2</sup>	Azotea	12.15 m <sup>2</sup>



1

2



**ALMA**  
Grupo Inmobiliario

EDIFICIO DE VIVIENDAS, GARAJES,  
TRASTEROS Y PISCINA

C/ Saúco 19. 28039 Madrid

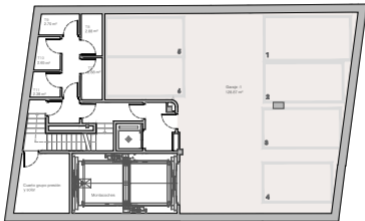
PLANTA SÓTANO -2



C/ SAÚCO







**ALMA**  
Grupo Inmobiliario

EDIFICIO DE VIVIENDAS, GARAJES,  
TRASTEROS Y PISCINA

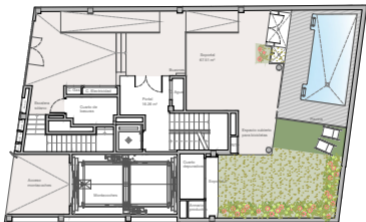
C/ Salco 19, 28039 Madrid

PLANTA SÓTANO -1



C/ SAÚCO





# ALMA

Grupo Inmobiliario

EDIFICIO DE VIVIENDAS, GARAJES,  
TRASTEROS Y PISCINA

C/ Saúco 19. 28039 Madrid

PLANTA BAJA



C/ SAÚCO



**PLANTA PRIMERA 1ªA**Superficie Construida 68.23m<sup>2</sup>Superficie Construida + ZZCC 92.43m<sup>2</sup>Terraza 4.60m<sup>2</sup>Balcón 1.70m<sup>2</sup>Plaza de garaje + Trastero 34.21m<sup>2</sup>**ALMA**

Grupo Inmobiliario

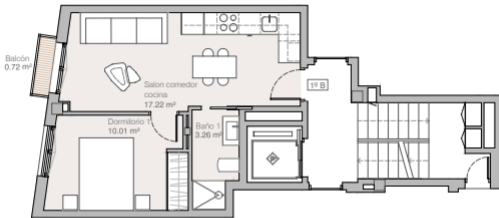
EDIFICIO DE VIVIENDAS, GARAJES,  
TRASTEROS Y PISCINA

C/ Salco 19. 28039 Madrid



C/ SAÚCO





#### PLANTA PRIMERA 1ºB

Superficie Construida 36.21m<sup>2</sup>

Superficie Construida + ZZCC 49.06m<sup>2</sup>

Balcón 0.85m<sup>2</sup>

Plaza de garaje + Trastero 31.96m<sup>2</sup>

# ALMA

Grupo Inmobiliario

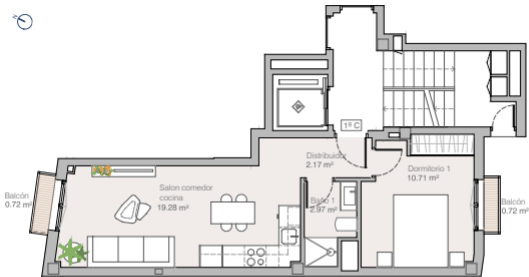
EDIFICIO DE VIVIENDAS, GARAJES,  
TRASTEROS Y PISCINA

C/ Saúco 19. 28039 Madrid



C/ SAÚCO



**PLANTA PRIMERA 1ª C**Superficie Construida 44.70m<sup>2</sup>Superficie Construida + ZZCC 60.56m<sup>2</sup>Balcón 1.70m<sup>2</sup>Plaza de garaje + Trastero 36.34m<sup>2</sup>**ALMA**

Grupo Inmobiliario

EDIFICIO DE VIVIENDAS, GARAJES,  
TRASTEROS Y PISCINA

C/ Salco 19. 28039 Madrid



C/ SAÚCO



**PLANTA SEGUNDA 2ªA**Superficie Construida 68.42m<sup>2</sup>Superficie Construida + ZZCC 92.69m<sup>2</sup>Terraza 4.60m<sup>2</sup>Balcón 0.85m<sup>2</sup>Plaza de garaje + Trastero 34.43m<sup>2</sup>**ALMA**

Grupo Inmobiliario

EDIFICIO DE VIVIENDAS, GARAJES,  
TRASTEROS Y PISCINA

C/ Saúco 19. 28039 Madrid



C/ SAÚCO





#### PLANTA SEGUNDA 2ºB

Superficie Construida 36.41m<sup>2</sup>

Superficie Construida + ZCC 49.32m<sup>2</sup>

Plaza de garaje + Trastero 34.46m<sup>2</sup>

# ALMA

Grupo Inmobiliario

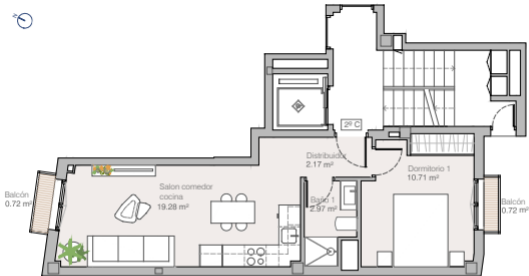
EDIFICIO DE VIVIENDAS, GARAJES,  
TRASTEROS Y PISCINA

C/ Salco 19. 28039 Madrid



C/ SAÚCO





## PLANTA SEGUNDA 2º C

Superficie Construida 44.70m<sup>2</sup>Superficie Construida + ZZCC 60.56m<sup>2</sup>Balcón 1.70m<sup>2</sup>Plaza de garaje + Trastero 34.77m<sup>2</sup>**ALMA**

Grupo Inmobiliario

EDIFICIO DE VIVIENDAS, GARAJES,  
TRASTEROS Y PISCINA

C/ Salco 19. 28039 Madrid



C/ SAÚCO







## PLANTA TERCERA 3ªA

Superficie Construida 63.82m<sup>2</sup>Superficie Construida + ZZCC 86.46m<sup>2</sup>Balcón 0.85m<sup>2</sup>Plaza de garaje + Trastero 34.82m<sup>2</sup>**ALMA**

Grupo Inmobiliario

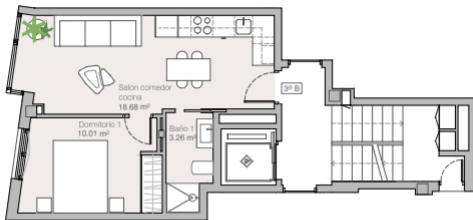
EDIFICIO DE VIVIENDAS, GARAJES,  
TRASTEROS Y PISCINA

C/ Salco 19. 28039 Madrid



C/ SAÚCO





#### PLANTA TERCERA 3ºB

Superficie Construida 36.41m<sup>2</sup>

Superficie Construida + ZZCC 49.32m<sup>2</sup>

Plaza de garaje + Trastero 31.96m<sup>2</sup>

# ALMA

Grupo Inmobiliario

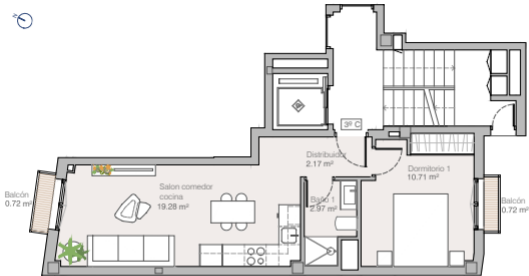
EDIFICIO DE VIVIENDAS, GARAJES,  
TRASTEROS Y PISCINA

C/ Saúco 19. 28039 Madrid



C/ SAÚCO





### PLANTA TERCERA 3ªC

Superficie Construida 44.70m<sup>2</sup>

Superficie Construida + ZZCC 60.56m<sup>2</sup>

Balcón 1.70m<sup>2</sup>

Plaza de garaje + Trastero 34.26m<sup>2</sup>

# ALMA

Grupo Inmobiliario

EDIFICIO DE VIVIENDAS, GARAJES,  
TRASTEROS Y PISCINA

C/ Salco 19. 28039 Madrid



C/ SAÚCO



**PLANTA ÁTICO A**Superficie Construida 66.33m<sup>2</sup>Superficie Construida + ZZCC 114.78m<sup>2</sup>Terraza 21.20m<sup>2</sup>Balcón 0.85m<sup>2</sup>Solárium 30.57m<sup>2</sup>Plaza de garaje + Trastero 43.55m<sup>2</sup>**ALMA**

Grupo Inmobiliario

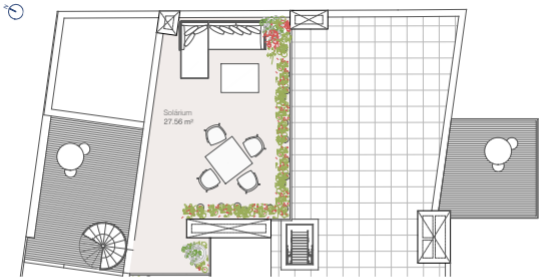
EDIFICIO DE VIVIENDAS, GARAJES,  
TRASTEROS Y PISCINA

C/ Saúco 19. 28039 Madrid



C/ SAÚCO



**PLANTA ÁTICO A**Superficie Construida 66.33m<sup>2</sup>Superficie Construida + ZZCC 114.78m<sup>2</sup>Terraza 21.20m<sup>2</sup>Balcón 0.85m<sup>2</sup>Solárium 30.57m<sup>2</sup>Plaza de garaje + Trastero 43.55m<sup>2</sup>**ALMA**

Grupo Inmobiliario

EDIFICIO DE VIVIENDAS, GARAJES,  
TRASTEROS Y PISCINA

C/ Saúco 19. 28039 Madrid



C/ SAÚCO





### PLANTA ÁTICO B

Superficie Construida 41.68m<sup>2</sup>

Superficie Construida + ZZCC 73.02m<sup>2</sup>

Terraza 14.22m<sup>2</sup>

Balcón 0.85m<sup>2</sup>

Solárium 20.44m<sup>2</sup>

Plaza de garaje + Trastero 35.32m<sup>2</sup>

# ALMA

Grupo Inmobiliario

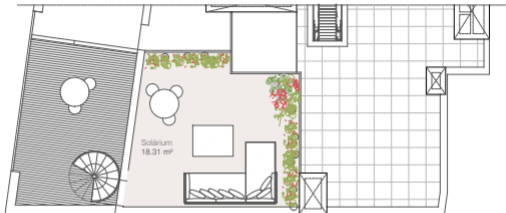
EDIFICIO DE VIVIENDAS, GARAJES,  
TRASTEROS Y PISCINA

C/ Saúco 19. 28039 Madrid



C/ SAÚCO





**ALMA**  
Grupo Inmobiliario

EDIFICIO DE VIVIENDAS, GARAJES,  
TRASTEROS Y PISCINA  
C/ Saúco 19, 28039 Madrid

#### PLANTA ÁTICO B

Superficie Construida 41.68m<sup>2</sup>

Superficie Construida + ZZCC 73.02m<sup>2</sup>

Terraza 14.22m<sup>2</sup>

Balcón 0.85m<sup>2</sup>

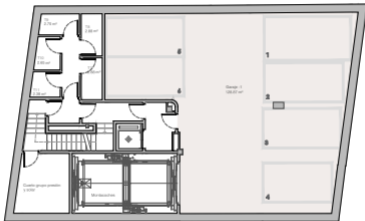
Solárium 20.44m<sup>2</sup>

Plaza de garaje + Trastero 35.32m<sup>2</sup>



C/ SAÚCO





PLANTA SÓTANO -1, PLAZA Nº 5

Plaza de garaje 30.73m<sup>2</sup>

**ALMA**

Grupo Inmobiliario

EDIFICIO DE VIVIENDAS, GARAJES,  
TRASTEROS Y PISCINA

C/ Saúco 19, 28039 Madrid



C/ SAÚCO















Todas las cantidades entregadas a cuenta por el cliente están avaladas por una entidad financiera.

Una vez más, **ALMA GRUPO INMOBILIARIO**, quiere agradecerle de antemano su interés y confianza y hacerle partícipe de nuestros proyectos.

**ALMA**

Grupo Inmobiliario

C/ Sañco 19.28039 Madrid

Puede visitar la página web del proyecto:

[www.sauco19.com](http://www.sauco19.com)



**ALMA**  
Grupo Inmobiliario