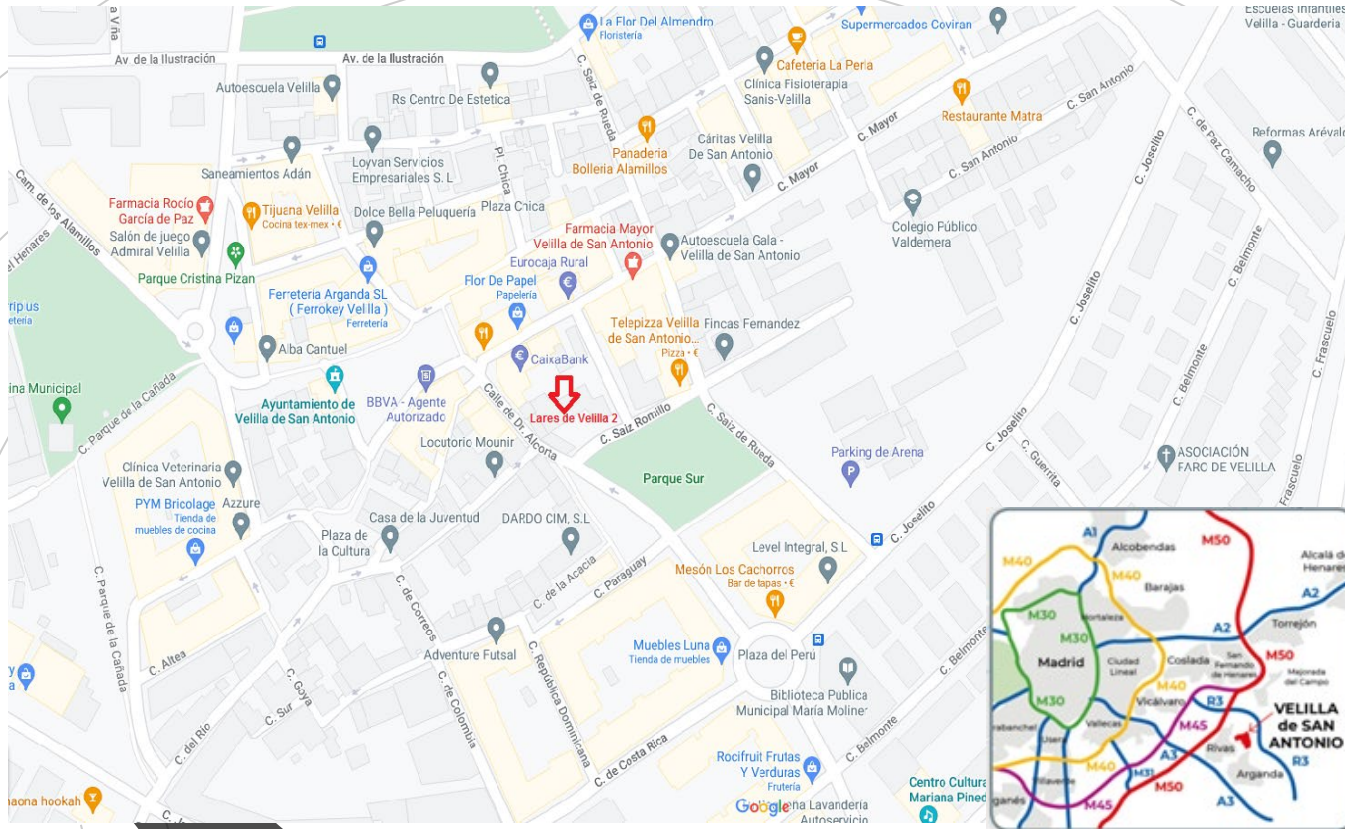




Lares de Velilla Centro

Promoviendo; construyendo historias, creando hogares

Ubicación



Promored presenta la nueva promoción el Velilla de San Antonio (Madrid) **LARES DE VELLILLA CENTRO**.

El edificio es un conjunto de 39 viviendas y un local comercial, y está situado en la confluencia de las calles Doct. Alcorta, Saiz Romillo, 1, y Juan de Villanueva en el centro de Velilla de San Antonio.

Lares de Velilla Centro se configura como una urbanización residencial cerrada, con una amplia zona de uso común en el interior de la manzana, distribuida en tres portales, pero con un acceso principal a la calle Doct. Alcorta, por dónde también tiene su acceso el único sótano destinado a garaje y trasteros.

Esta promoción cuenta con viviendas de 1,2 y 3 dormitorios, muchas de ellas organizadas como viviendas dúplex. Las viviendas cuentan con una plaza de garaje y trastero en la planta sótano.

Entre estas diferentes tipologías de vivienda podrás encontrar la que más se adapte a tus gustos y necesidades.

Los interiores de las viviendas están cuidados hasta el mínimo detalle apostando por estancias luminosas y cómodas.

Tienen una distribución inteligente, pensada para el máximo aprovechamiento, funcionalidad y confort, sin olvidar el diseño y la estética.

Los materiales son seleccionados meticulosamente por nuestro equipo técnico, para disfrutar de todas las ventajas que nos puedan aportar.

Todas las viviendas cuentan con amplios salones y cocinas. Las situadas en planta baja, disponen de amplias terrazas. Las viviendas dúplex son amplias y la mayoría de ellas cuentan con grandes terrazas en la planta inferior.

Urbanización y zonas comunes



Las zonas comunes de tú Hogar:

La promoción cuenta con las siguientes zonas comunes y servicios que completan el uso de tu hogar:

Urbanización cerrada, mediante acceso principal desde la calle Dctor. Alcorta, dónde esta ubicado el video portero de cada una de las viviendas.

El acceso a todas las zonas comunes se realiza con una única llave. Todas las zonas comunes cuentan con sistemas eficientes de iluminación Led, con sectorizaciones inteligentes, así como iluminación por detección de presencia en las zonas comunes del edificio.

Zona de esparcimiento comunitario en la amplia zona común interior de la manzana y tratamiento ajardinado.

Previsión para la implantación de cámaras de vídeo vigilancia. El conjunto de plazas de garajes, contará con preinstalación de puntos de carga, para facilitar la instalación individualizada de punto de carga, para vehículos eléctricos.

(Todas las infografías son orientativas y sujetas a modificaciones derivadas del proyecto de ejecución y de su construcción. Todo el mobiliario es meramente decorativo.)

El Confort en tú hogar



La Eficiencia de tú hogar:

Nuestro objetivo es conseguir un alto nivel de exigencia en cuanto a la eficiencia energética de tú vivienda, por eso tenemos previsto una calificación energética A .

Iluminación:

Los espacios de tu Hogar disfrutan de luz natural a través de grandes ventanales abiertos.

Tú Hogar vendrá equipado con Iluminación tipo led en pasillos, cocina y cuartos de baño.

Ventilación:

Tu hogar está dotado de un sistema de ventilación que permite mantener la calidad del aire interior, con aporte constante de aire limpio y filtrado y extracción de aire viciado, manteniendo todo el año un clima atemperado y una higrometría adaptada.

Acústica:

El aislamiento acústico incorporado en cada una de las soluciones constructivas de la vivienda se ha cuidado especialmente para que en cada habitación del hogar, se disfrute de un buen nivel de confort. Soluciones acústicas reforzadas en divisiones de viviendas, separaciones con zonas comunes y láminas anti impacto en solados.

Acrilamiento:

Las carpinterías exteriores cuentan con doble acristalamiento con cámara de aire deshidratado, para facilitar el aislamiento tanto térmico como acústico del exterior.

Carpintería exterior:

Las carpinterías serán de aluminio lacado con rotura de puente térmico o PVC.

Las carpinterías dispondrán de persianas en salón y dormitorios.

(Todas las infografías son orientativas y sujetas a modificaciones derivadas del proyecto de ejecución y de su construcción. Todo el mobiliario es meramente decorativo.)

Las viviendas



Elige tú cocina:

Podrás elegir sin coste entre una de las dos cocinas que te proponemos. Cada una de las cocinas se distinguirá por un modelo y color de los muebles de cocina, así como por distinto tipo de suelo y paredes en combinación con el mobiliario de cocina.

Elige tú baño:

También, podrás elegir sin coste entre cada una de las dos soluciones que hemos previsto para los baños. Cada solución combina el color del suelo con el de las paredes, con distintos modelos de azulejos.

Alicatados:

Tus baños y frente de cocina irán alicatados con piezas cerámicas de primera calidad.

Pinturas:

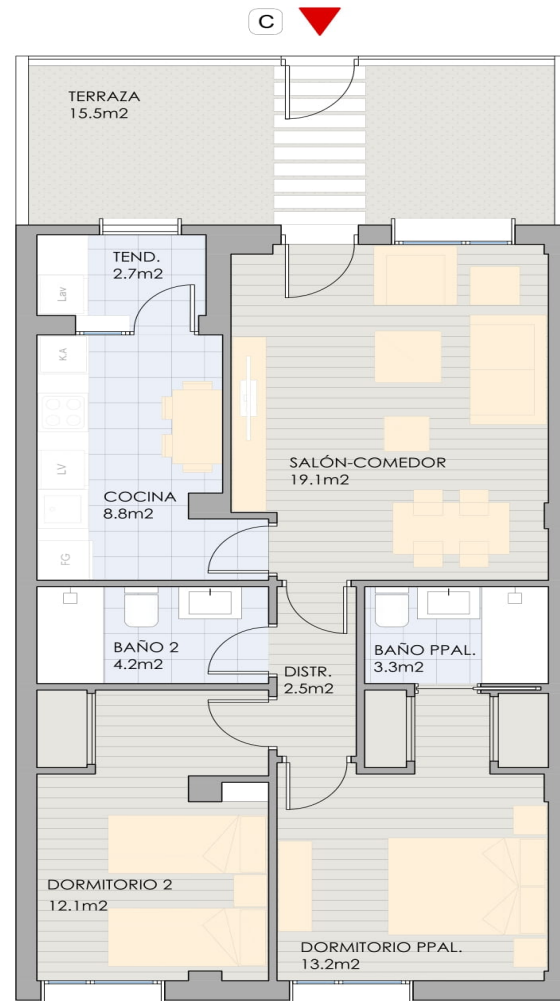
El resto de paramentos verticales y horizontales de la vivienda, van terminados en liso, que garantiza un excelente acabado acorde con la pintura plástica lisa antihumedad.

Hemos previsto para tú hogar, que puedas elegir sin coste, entre uno de los ambientes totalmente diferenciados que te proponemos. Dichos ambientes combinarán el color de la pintura de las paredes, el color de la tarima y rodapié, el color de las puertas interiores y de las puertas de los armarios.

(Todas las infografías son orientativas y sujetas a modificaciones derivadas del proyecto de ejecución y de su construcción. Todo el mobiliario es meramente decorativo.)



Bajos



vivienda 2D_Portal 2_Puerta C planta baja

SUPERFICIES ÚTILES

Superficie ÚTIL vivienda	63.2 m ²
Superficie ÚTIL tend. + terraza	18.2 m ²

SUPERFICIES CONSTRUIDAS

Superficie CONSTRUIDA vivienda	73.2 m ²
Superficie CONSTRUIDA tend. + terraza	20.0 m ²

Advertencia legal: El presente documento (plano) no es definitivo. Se ha elaborado conforme al anteproyecto del edificio, por lo que puede sufrir modificaciones como consecuencia de la tramitación de la licencia de obras, o por cualquier tipo de exigencias técnicas o legales, o como consecuencia del desarrollo de la obra. Todo el mobiliario, en especial el de cocina y baños, están dibujados como ejemplos de distribución. Solo se entregará el mobiliario o electrodomésticos que se especifiquen en la memoria comercial definitiva. Es un plano meramente informativo sin contenido contractual.



Primeros



vivienda 2D_Portal 1_Puerta C planta primera

SUPERFICIES ÚTILES

Superficie ÚTIL vivienda	64.8 m2
Superficie ÚTIL terraza	9.0 m2

SUPERFICIES CONSTRUIDAS

Superficie CONSTRUIDA vivienda	75.5 m2
Superficie CONSTRUIDA terraza	11.3 m2

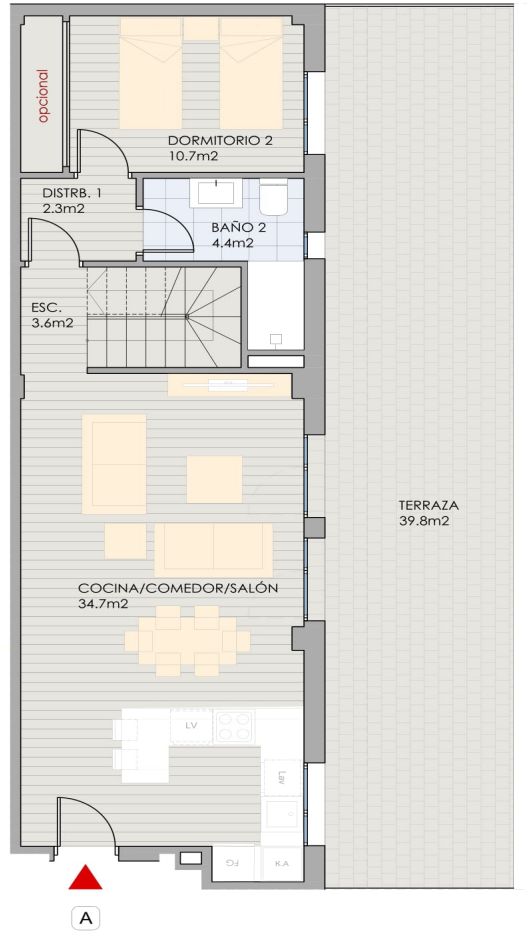
Advertencia legal: El presente documento (plano) no es definitivo. Se ha elaborado conforme al anteproyecto del edificio, por lo que puede sufrir modificaciones como consecuencia de la tramitación de la licencia de obras, o por cualquier tipo de exigencia técnica o legal, o como consecuencia del desarrollo de la obra. Todo el mobiliario, en especial el de cocina y baños, están dibujados como ejemplos de distribución. Solo se entregará el mobiliario o electrodomésticos que se especifiquen en la memoria comercial definitiva. Es un plano meramente informativo sin contenido contractual.



0 1 3 5

e= 1/75 ESCALA GRÁFICA

Dúplex



Advertencia legal: El presente documento (plano) no es definitivo. Se ha elaborado conforme al anteproyecto del edificio, por lo que puede sufrir modificaciones como consecuencia de la tramitación de la licencia de obras, o por cualquier tipo de exigencias técnicas o legales, o como consecuencia del desarrollo de la obra. Todo el mobiliario, en especial el de cocina y baños, están dibujados como ejemplos de distribución. Solo se entregará el mobiliario o electrodomésticos que se especifiquen en la memoria comercial definitiva. Es un plano meramente informativo sin contenido contractual.

vivienda 3D dúplex_Portal 2_Puerta A planta segunda

SUPERFICIES ÚTILES

Superficie ÚTIL vivienda	55.8 m2
Superficie ÚTIL terraza	39.8 m2

SUPERFICIES CONSTRUIDAS

Superficie CONSTRUIDA vivienda	65.7 m2
Superficie CONSTRUIDA terraza	45.0 m2

vivienda dúplex 3D_Portal 2_Puerta A planta bajocubierta

SUPERFICIES ÚTILES

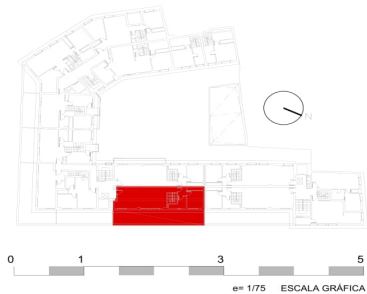
Superficie ÚTIL vivienda	36.6 m2
Superficie ÚTIL terraza	-- m2

SUPERFICIES CONSTRUIDAS

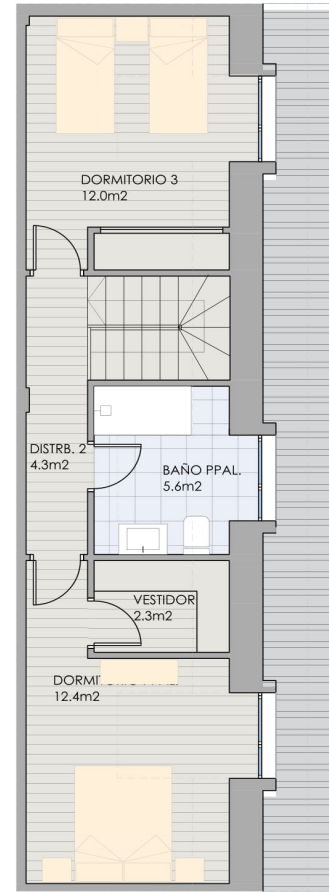
Superficie CONSTRUIDA vivienda	61.5 m2
Superficie CONSTRUIDA terraza	-- m2

TOTALES DUPLEX

Superficie TOTAL ÚTIL	92.4 m2
Superficie TOTAL UTIL TEND/TERRAZA.	39.8 m2
Superficie TOTAL CONST.	127.2 m2
Superficie TOTAL CONST. TEND/TERRAZA.	45.0 m2



e= 1/75 ESCALA GRÁFICA



vivienda 3D dúplex_Portal 2_Puerta A planta segunda

SUPERFICIES ÚTILES

Superficie ÚTIL vivienda	55.8 m2
Superficie ÚTIL terraza	39.8 m2

SUPERFICIES CONSTRUIDAS

Superficie CONSTRUIDA vivienda	65.7 m2
Superficie CONSTRUIDA terraza	45.0 m2

vivienda dúplex 3D_Portal 2_Puerta A planta bajocubierta

SUPERFICIES ÚTILES

Superficie ÚTIL vivienda	36.6 m2
Superficie ÚTIL terraza	-- m2

SUPERFICIES CONSTRUIDAS

Superficie CONSTRUIDA vivienda	61.5 m2
Superficie CONSTRUIDA terraza	-- m2

TOTALES DUPLEX

Superficie TOTAL ÚTIL	92.4 m2
Superficie TOTAL UTIL TEND/TERRAZA.	39.8 m2
Superficie TOTAL CONST.	127.2 m2
Superficie TOTAL CONST. TEND/TERRAZA.	45.0 m2



e= 1/75 ESCALA GRÁFICA

Advertencia legal: El presente documento (plano) no es definitivo. Se ha elaborado conforme al anteproyecto del edificio, por lo que puede sufrir modificaciones como consecuencia de la tramitación de la licencia de obras, o por cualquier tipo de exigencias técnicas o legales, o como consecuencia del desarrollo de la obra. Todo el mobiliario, en especial el de cocina y baños, están dibujados como ejemplos de distribución. Solo se entregará el mobiliario o electrodomésticos que se especifiquen en la memoria comercial definitiva. Es un plano meramente informativo sin contenido contractual.



Construyendo historias, creando hogares...

Sede central: 91 192 70 99 - comercial@promored.es - www.promored.es