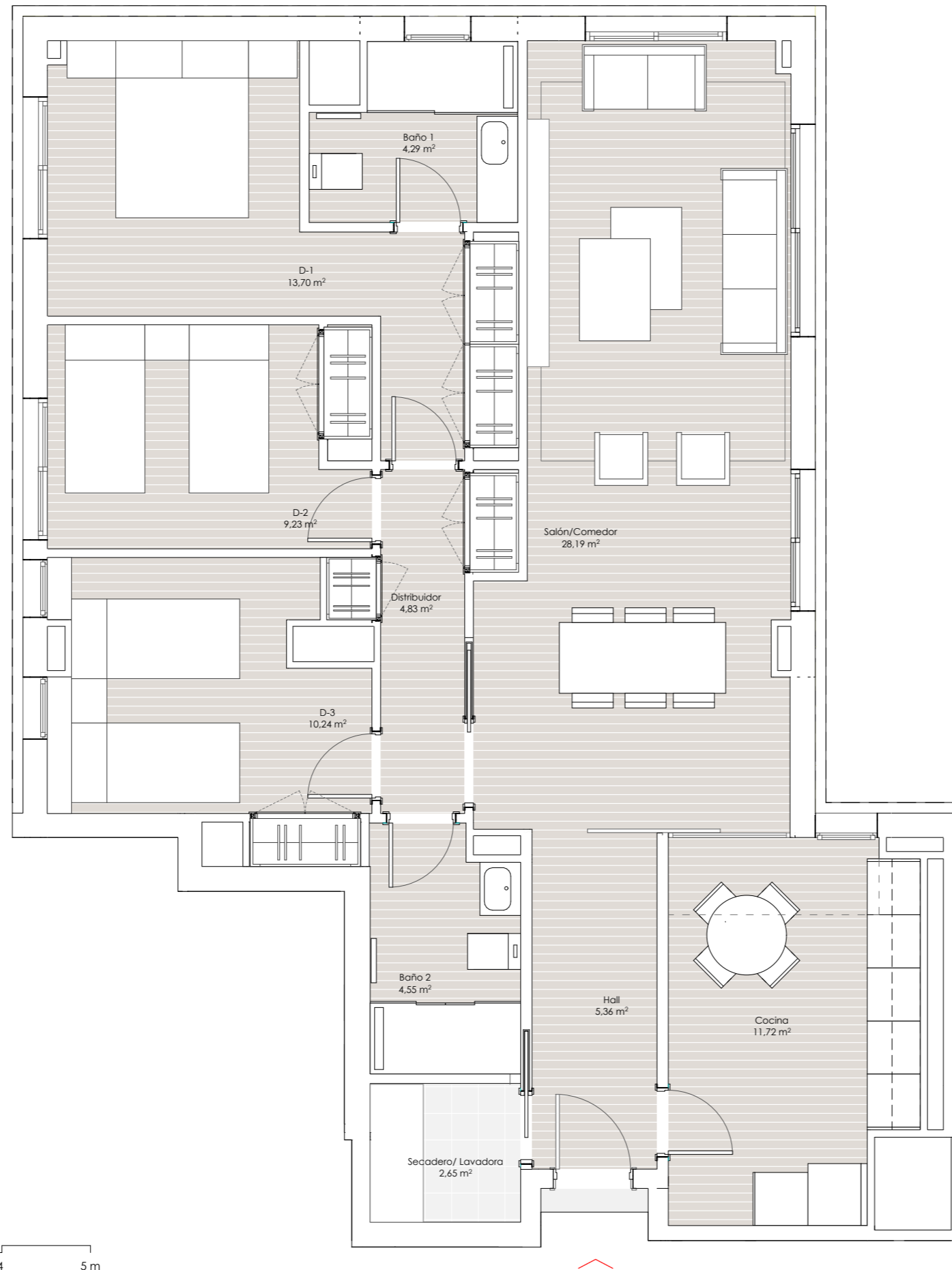
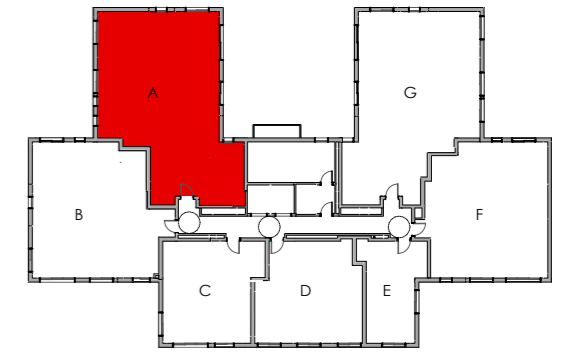


El Pinar De Caleruega

Calle de Caleruega 79
28033 Madrid



Norte



Escala gráfica



SUPERFICIES ÚTILES

Cocina	11,72 m ²
Salón / Comedor	28,19 m ²
Hall	5,36 m ²
Distribuidor	4,83 m ²
Dormitorio 1	13,70 m ²
Dormitorio 2	9,23 m ²
Dormitorio 3	10,24 m ²
Baño 1	4,29 m ²
Baño 2	4,55 m ²
Lavadero	2,65 m ²
Superficie útil	94,76 m²
Superficie construida (elementos comunes incluidos)	150,75 m²

1ºA

PLANTA PRIMERA · TIPOLOGÍA A

3 DORMITORIOS

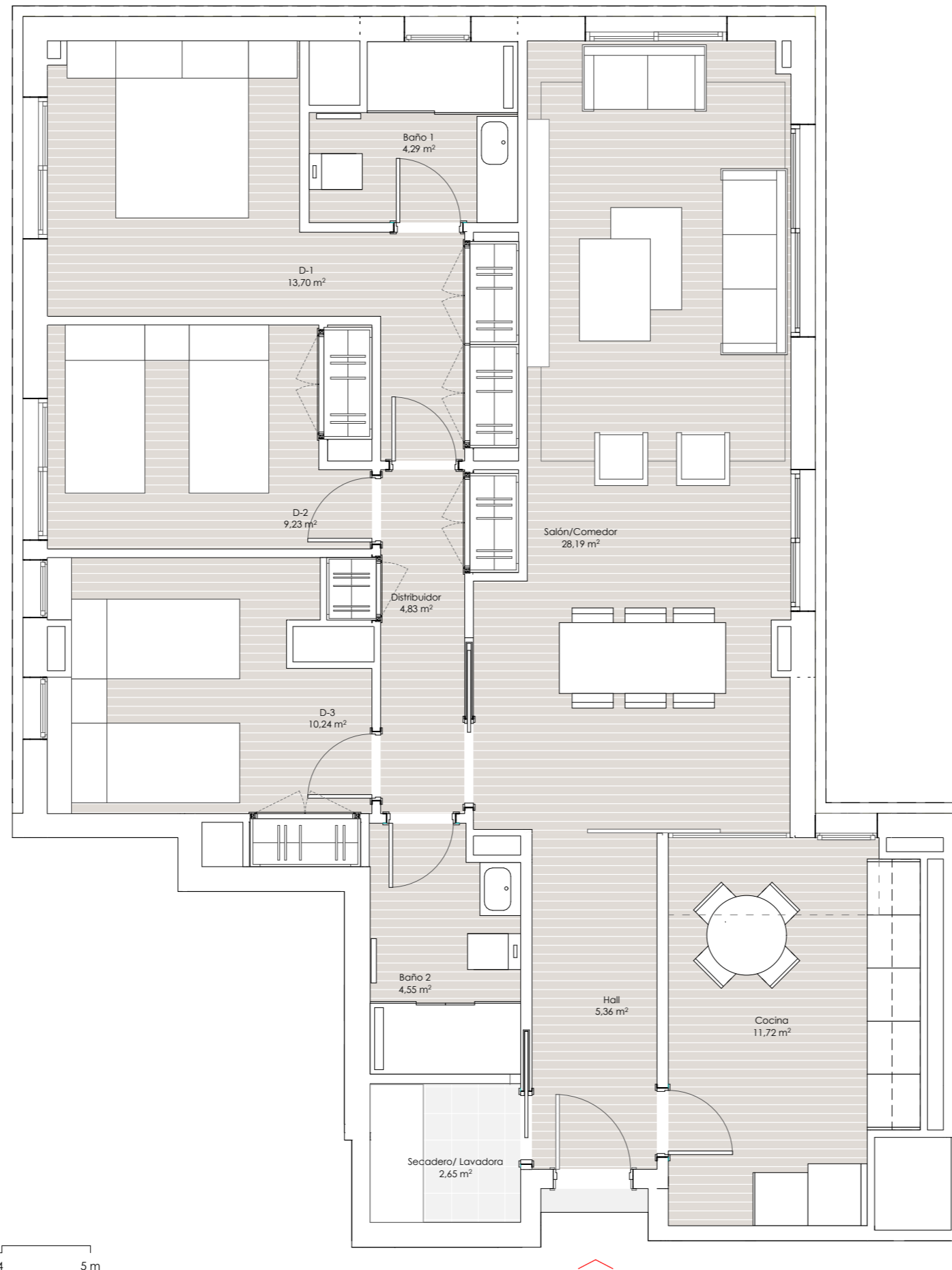
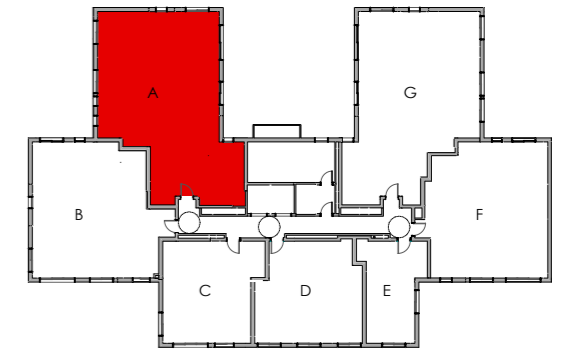
2 PLAZAS DE GARAJE

ORIENTACIÓN: SUR-OESTE

685.000€

El Pinar De Caleruega

Calle de Caleruega 79
28033 Madrid



Escala gráfica



SUPERFICIES ÚTILES

Cocina	11,72 m ²
Salón / Comedor	28,19 m ²
Hall	5,36 m ²
Distribuidor	4,83 m ²
Dormitorio 1	13,70 m ²
Dormitorio 2	9,23 m ²
Dormitorio 3	10,24 m ²
Baño 1	4,29 m ²
Baño 2	4,55 m ²
Lavadero	2,65 m ²
Superficie útil	94,76 m²
Superficie construida (elementos comunes incluidos)	150,75 m²

2ºA

PLANTA SEGUNDA • TIPOLOGÍA A

3 DORMITORIOS

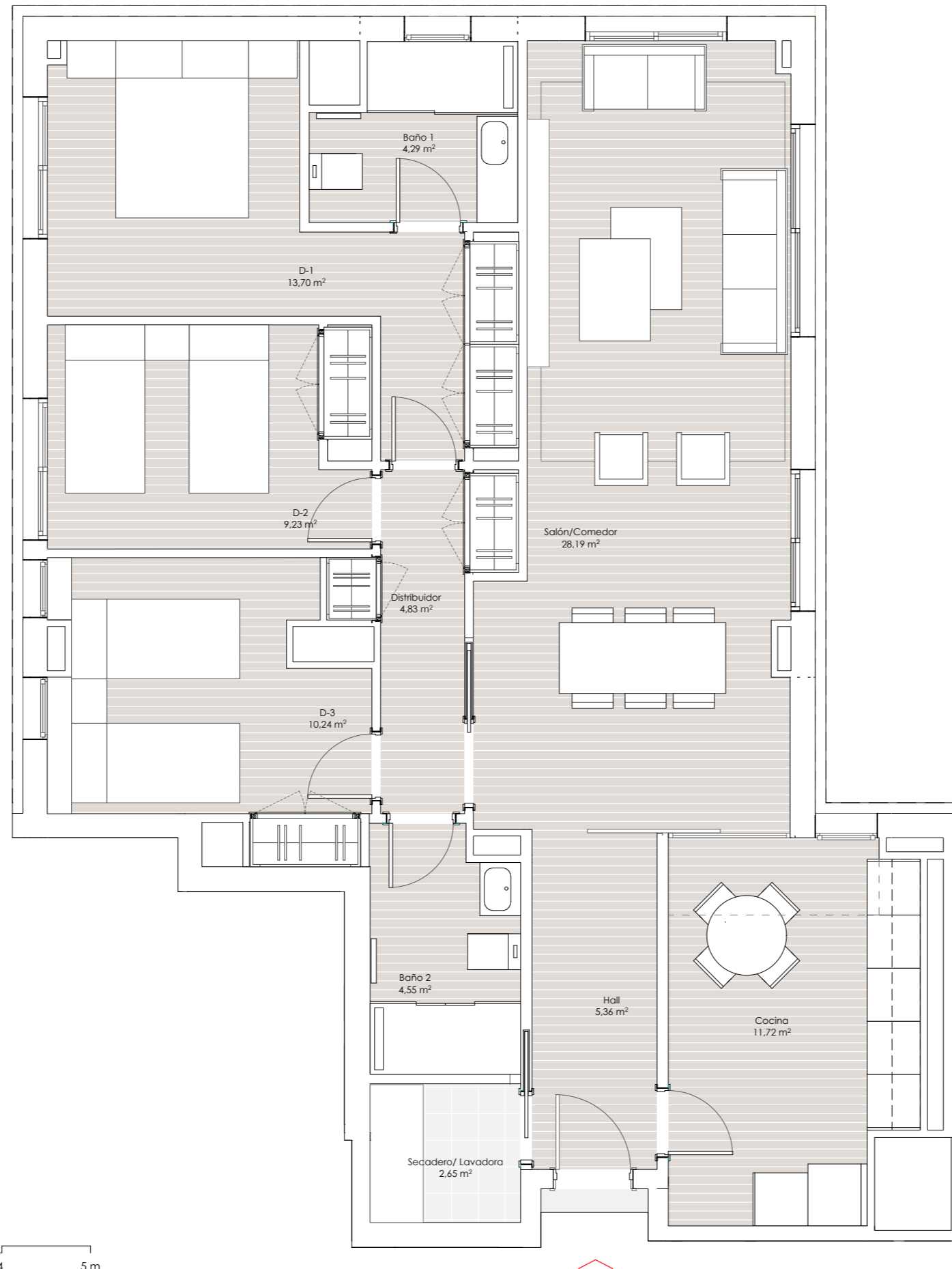
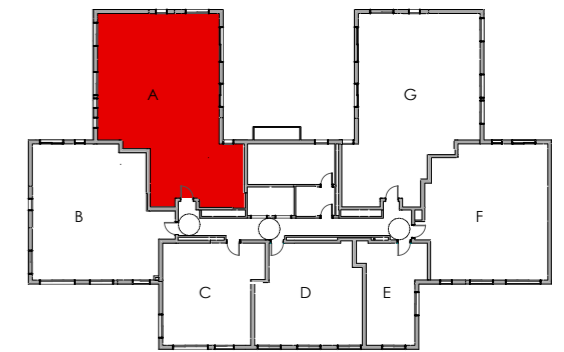
2 PLAZAS DE GARAJE

ORIENTACIÓN: SUR-OESTE

695.000€

El Pinar De Caleruega

Calle de Caleruega 79
28033 Madrid



Escala gráfica



SUPERFICIES ÚTILES

Cocina	11,72 m ²
Salón / Comedor	28,19 m ²
Hall	5,36 m ²
Distribuidor	4,83 m ²
Dormitorio 1	13,70 m ²
Dormitorio 2	9,23 m ²
Dormitorio 3	10,24 m ²
Baño 1	4,29 m ²
Baño 2	4,55 m ²
Lavadero	2,65 m ²
Superficie útil	94,76 m²
Superficie construida (elementos comunes incluidos)	150,75 m²

3^ºA

PLANTA TERCERA • TIPOLOGÍA A

3 DORMITORIOS

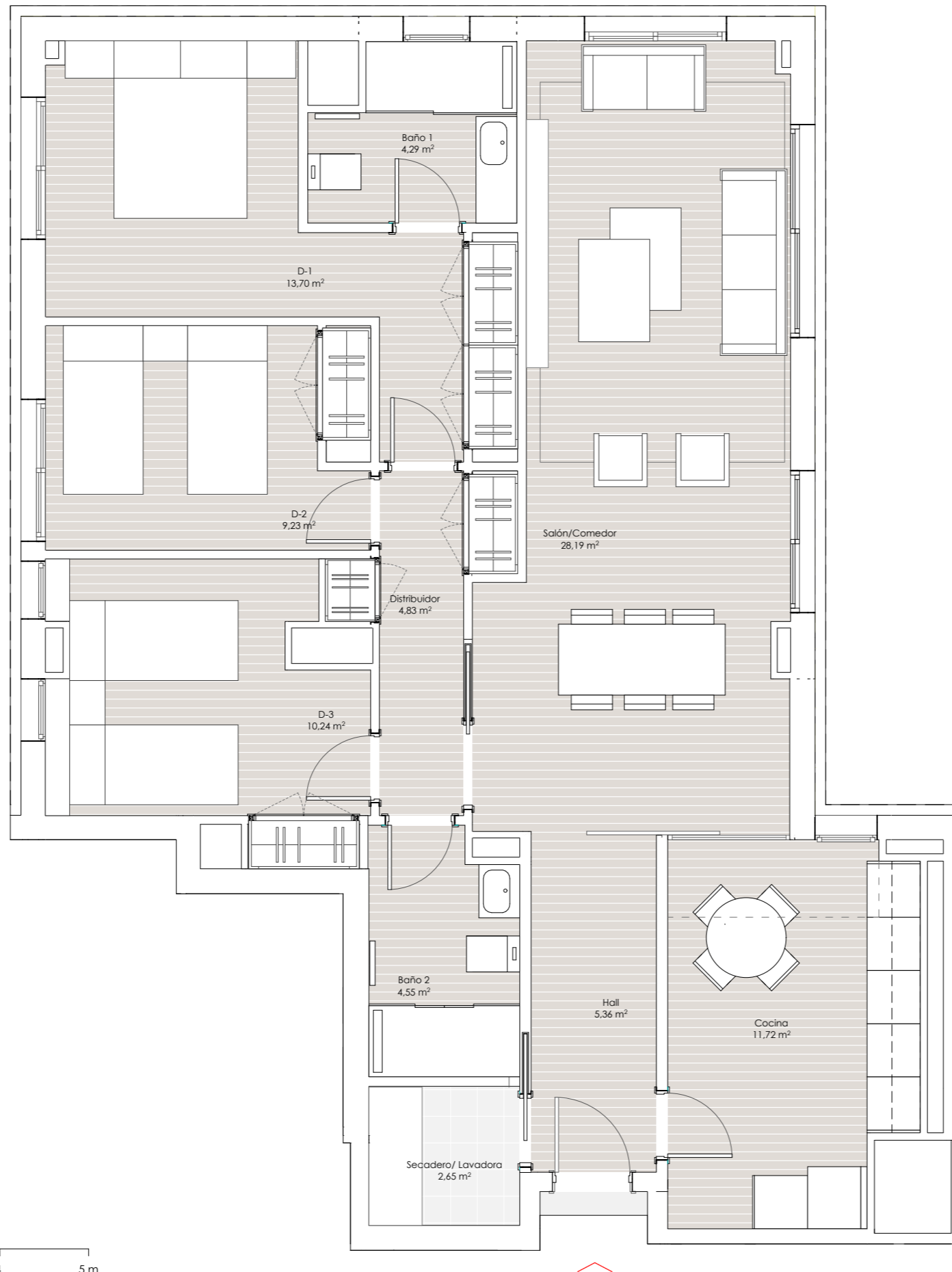
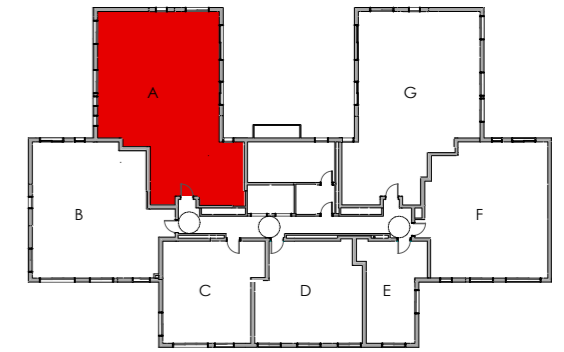
2 PLAZAS DE GARAJE

ORIENTACIÓN: SUR-OESTE

705.000€

El Pinar De Caleruega

Calle de Caleruega 79
28033 Madrid



Norte



Escala gráfica



SUPERFICIES ÚTILES

Cocina	11,72 m ²
Salón / Comedor	28,19 m ²
Hall	5,36 m ²
Distribuidor	4,83 m ²
Dormitorio 1	13,70 m ²
Dormitorio 2	9,23 m ²
Dormitorio 3	10,24 m ²
Baño 1	4,29 m ²
Baño 2	4,55 m ²
Lavadero	2,65 m ²
Superficie útil	94,76 m²
Superficie construida (elementos comunes incluidos)	150,75 m²

4^ºA

PLANTA CUARTA • TIPOLOGÍA A

3 DORMITORIOS

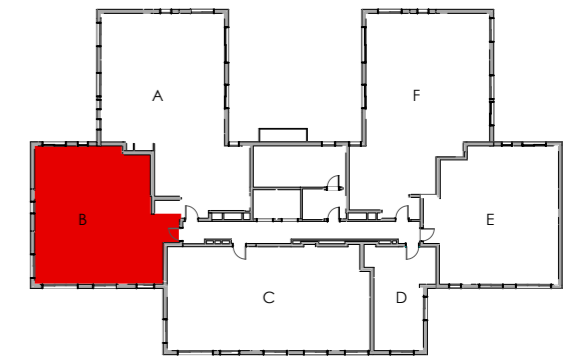
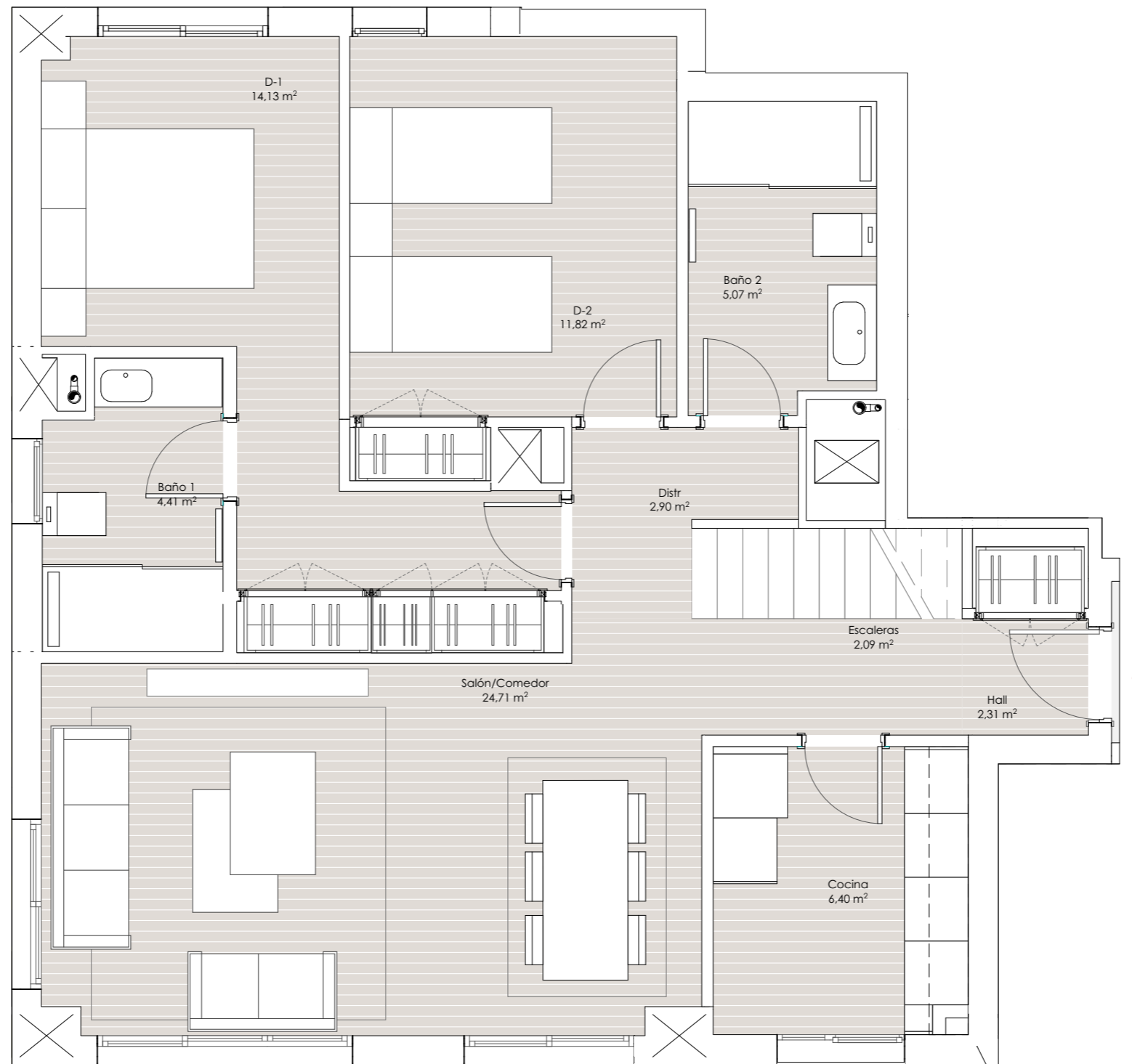
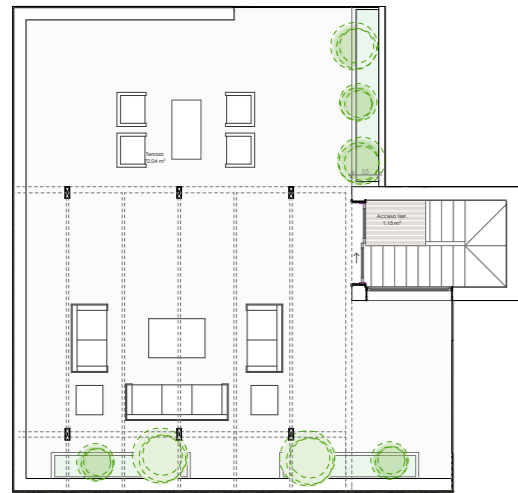
2 PLAZAS DE GARAJE

ORIENTACIÓN: SUR-OESTE

715.000€

El Pinar De Caleruega

Calle de Caleruega 79
28033 Madrid



SUPERFICIES ÚTILES

Cocina	6,40 m ²
SalóN / Comedor	24,71 m ²
Hall	2,31 m ²
Distribuidor	2,90 m ²
Dormitorio 1	14,13 m ²
Dormitorio 2	11,82 m ²
Baño 1	4,41 m ²
Baño 2	5,07 m ²
Escaleras	2,09 m ²
Acceso a terraza	1,23 m ²
Superficie útil	94,76 m²
Terraza	71,92 m²
Superficie construida (elementos comunes incluidos)	150,75 m²

Norte



Escala gráfica

0 1 2 3 4 5m

7°B

ÁTICO B · TIPOLOGÍA B

2 DORMITORIOS

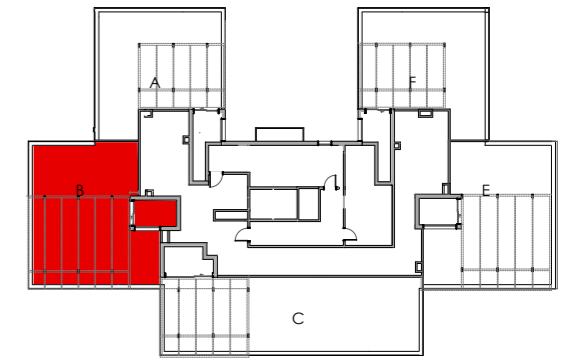
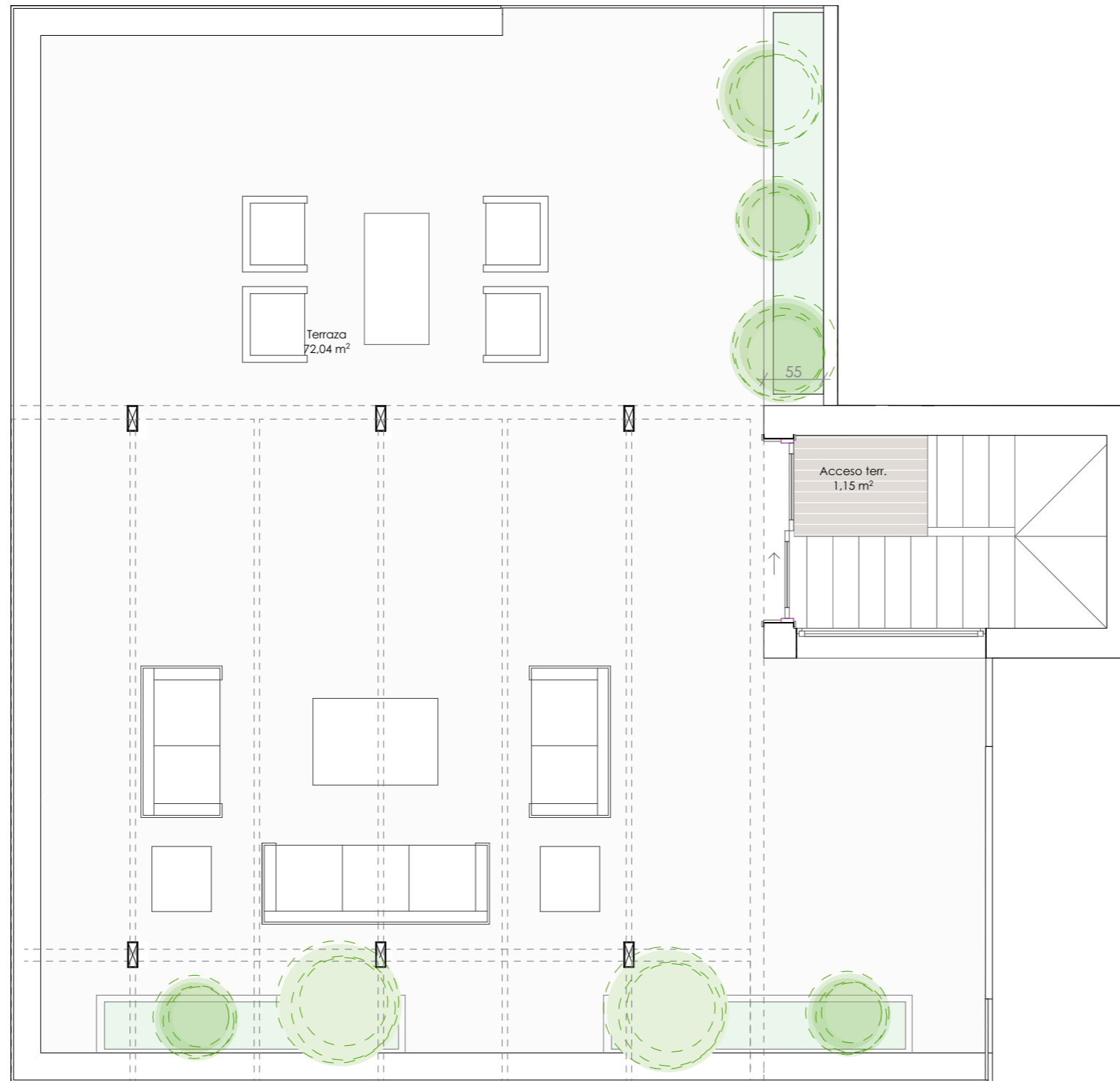
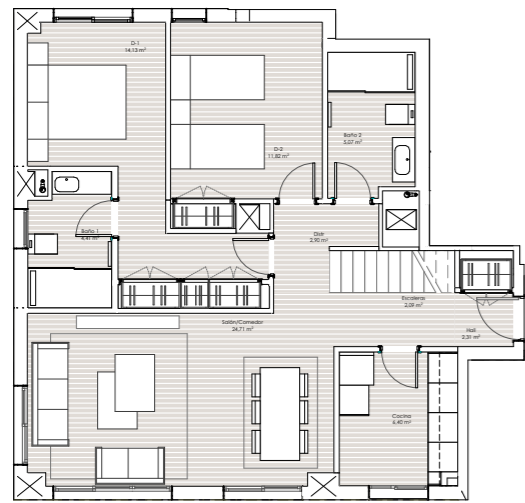
2 PLAZAS DE GARAJE

ORIENTACIÓN: SUR-OESTE

935.000€

El Pinar De Caleruega

Calle de Caleruega 79
28033 Madrid



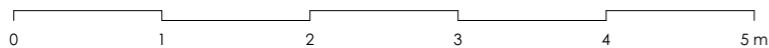
SUPERFICIES ÚTILES

Cocina	6,40 m ²
Salón / Comedor	24,71 m ²
Hall	2,31 m ²
Distribuidor	2,90 m ²
Dormitorio 1	14,13 m ²
Dormitorio 2	11,82 m ²
Baño 1	4,41 m ²
Baño 2	5,07 m ²
Escaleras	2,09 m ²
Acceso a terraza	1,23 m ²
Superficie útil	94,76 m²
Terraza	71,92 m²
Superficie construida (elementos comunes incluidos)	150,75 m²

Norte



Escala gráfica



7°B

PLANTA ÁTICO · TIPOLOGÍA B

2 DORMITORIOS

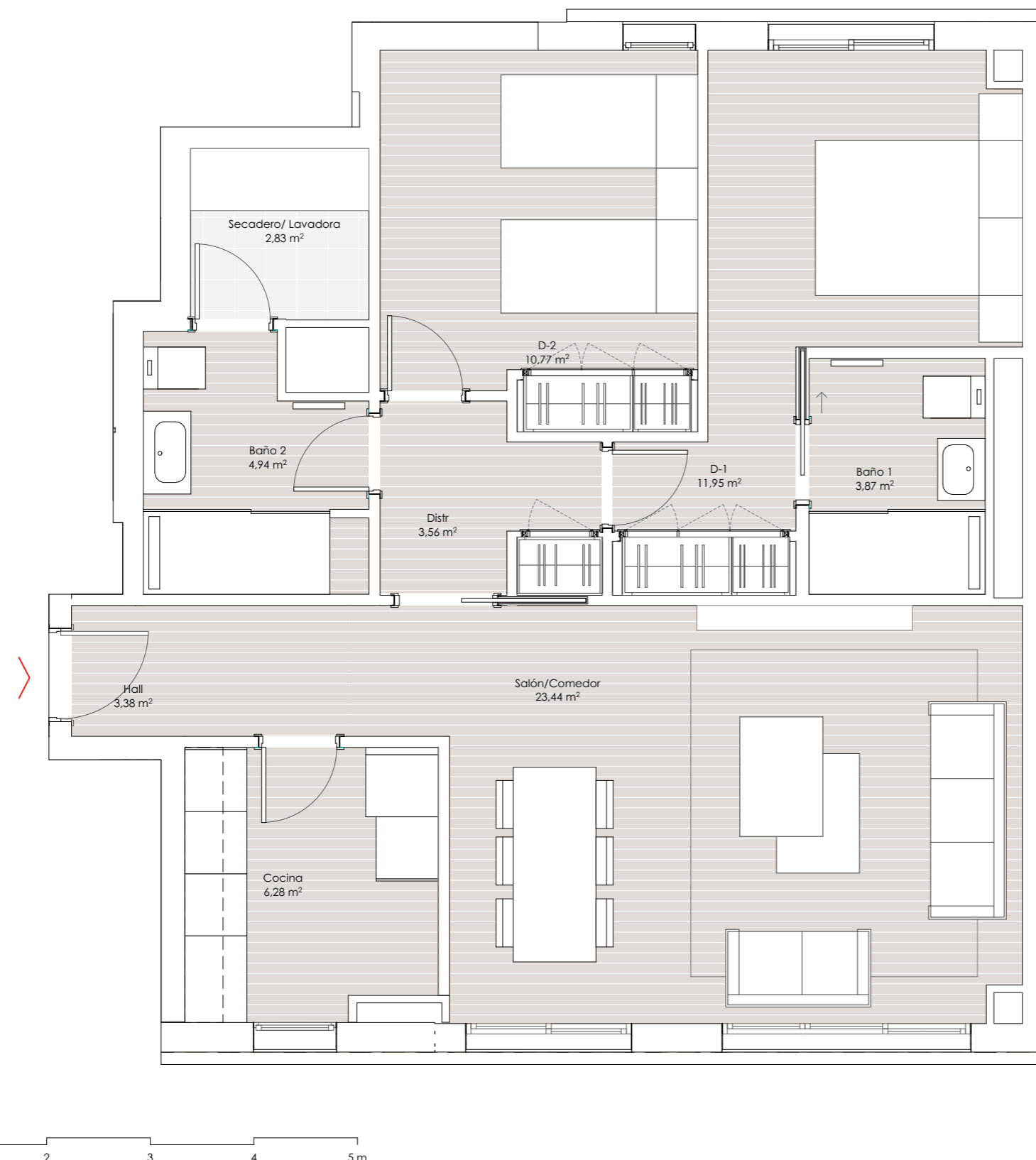
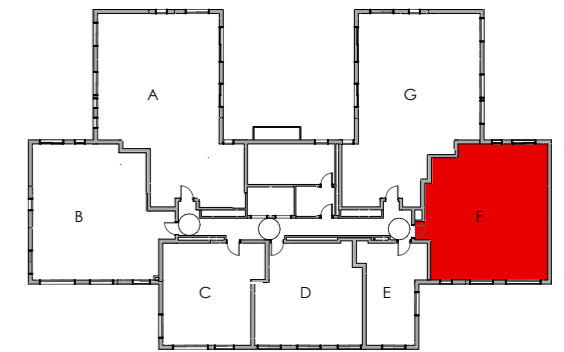
2 PLAZAS DE GARAJE

ORIENTACIÓN: SUR-OESTE

935.000€

El Pinar De Caleruega

Calle de Caleruega 79
28033 Madrid



SUPERFICIES ÚTILES

Cocina	6,28 m ²
Salón / Comedor	23,44 m ²
Hall	3,38 m ²
Distribuidor	3,56 m ²
Dormitorio 1	11,95 m ²
Dormitorio 2	10,77 m ²
Baño 1	3,87 m ²
Baño 2	4,94 m ²
Lavadero	2,83 m ²
Superficie útil	71,02 m²
Superficie construida (elementos comunes incluidos)	110,76 m²

4^ºF

PLANTA CUARTA • TIPOLOGÍA F

2 DORMITORIOS

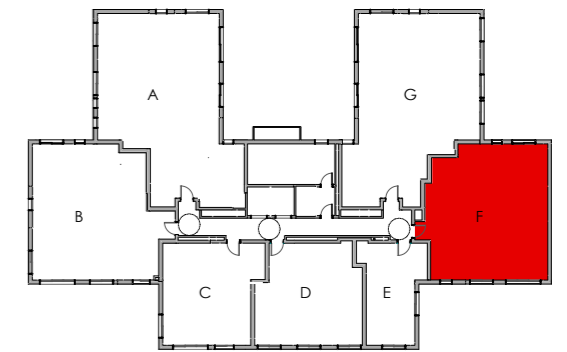
2 PLAZAS DE GARAJE

ORIENTACIÓN: SUR-NORTE

630.000€

El Pinar De Caleruega

Calle de Caleruega 79
28033 Madrid



SUPERFICIES ÚTILES

Cocina	6,28 m ²
Salón / Comedor	23,44 m ²
Hall	3,38 m ²
Distribuidor	3,56 m ²
Dormitorio 1	11,95 m ²
Dormitorio 2	10,77 m ²
Baño 1	3,87 m ²
Baño 2	4,94 m ²
Lavadero	2,83 m ²
Superficie útil	71,02 m²
Superficie construida (elementos comunes incluidos)	110,76 m²

5^ºF

PLANTA QUINTA · TIPOLOGÍA F

2 DORMITORIOS

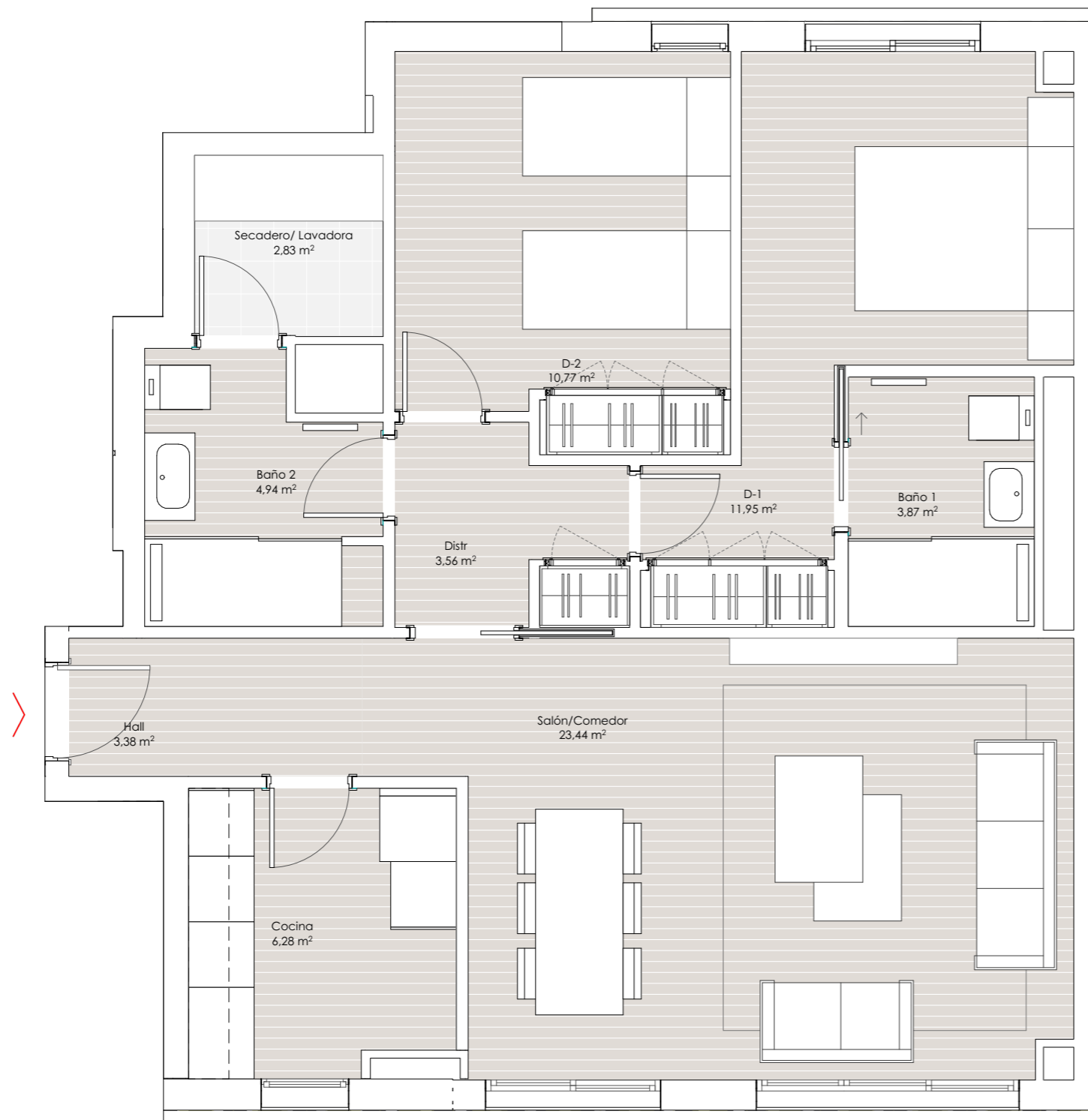
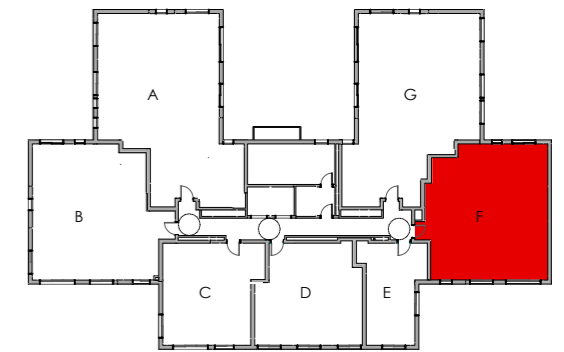
2 PLAZAS DE GARAJE

ORIENTACIÓN: SUR-NORTE

650.000€

El Pinar De Caleruega

Calle de Caleruega 79
28033 Madrid



SUPERFICIES ÚTILES

Cocina	6,28 m ²
Salón / Comedor	23,44 m ²
Hall	3,38 m ²
Distribuidor	3,56 m ²
Dormitorio 1	11,95 m ²
Dormitorio 2	10,77 m ²
Baño 1	3,87 m ²
Baño 2	4,94 m ²
Lavadero	2,83 m ²
Superficie útil	71,02 m²
Superficie construida (elementos comunes incluidos)	110,76 m²

6^ºF

PLANTA SEXTA · TIPOLOGÍA F

2 DORMITORIOS

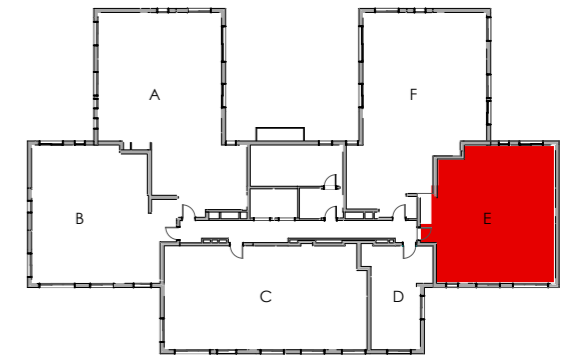
2 PLAZAS DE GARAJE

ORIENTACIÓN: SUR-NORTE

660.000€

El Pinar De Caleruega

Calle de Caleruega 79
28033 Madrid



SUPERFICIES ÚTILES

Cocina	6,28 m ²
Salón / Comedor	23,44 m ²
Hall	3,38 m ²
Distribuidor	3,56 m ²
Dormitorio 1	11,95 m ²
Dormitorio 2	10,77 m ²
Baño 1	3,87 m ²
Baño 2	4,94 m ²
Lavadero	2,83 m ²
Superficie útil	71,02 m²
Superficie construida (elementos comunes incluidos)	110,76 m²

7°E

PLANTA ÁTICO · TIPOLOGÍA E

2 DORMITORIOS

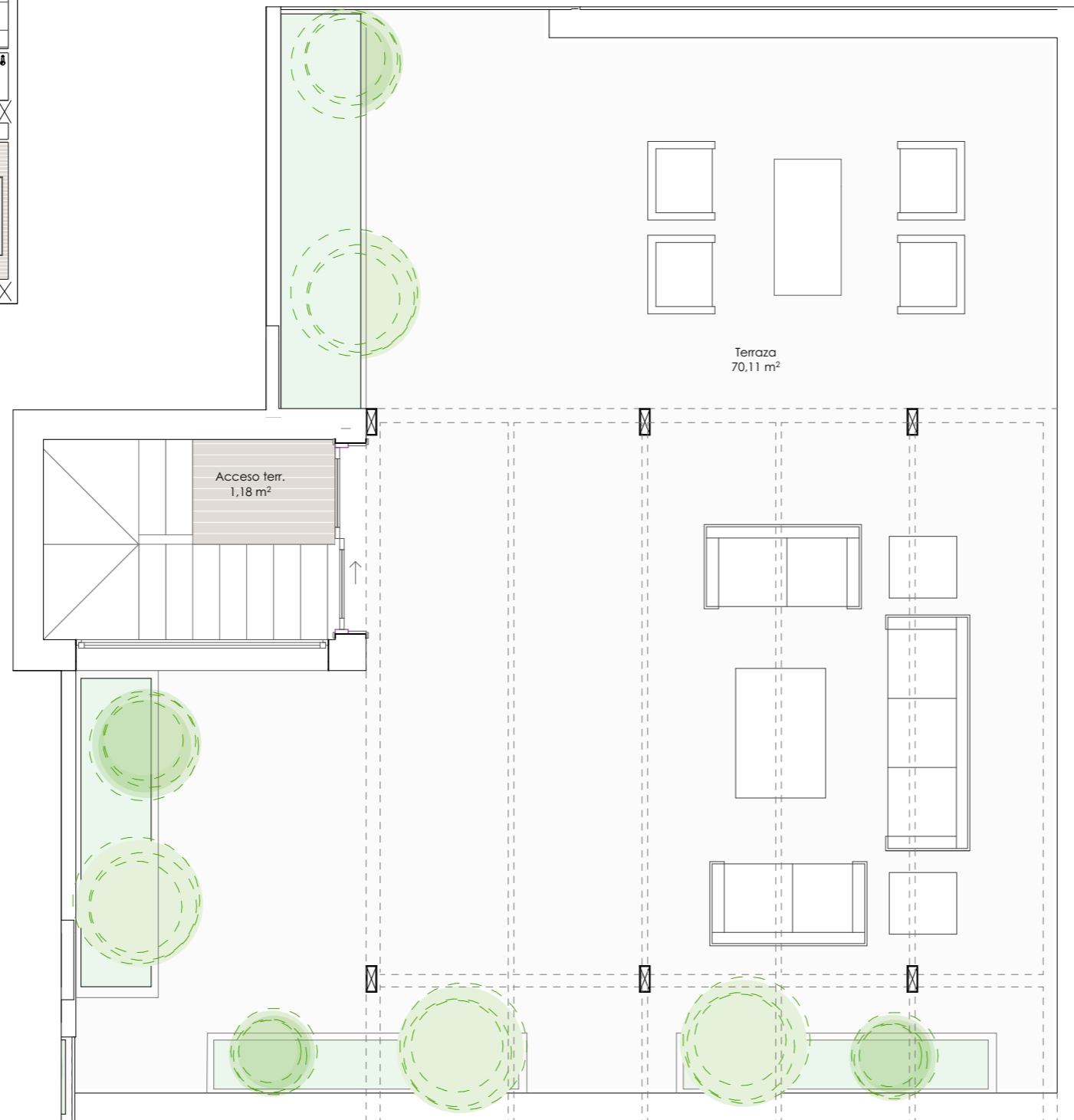
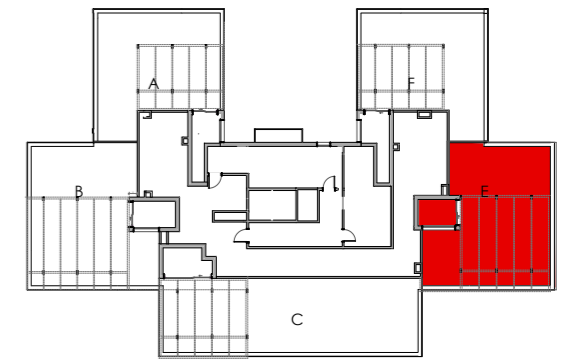
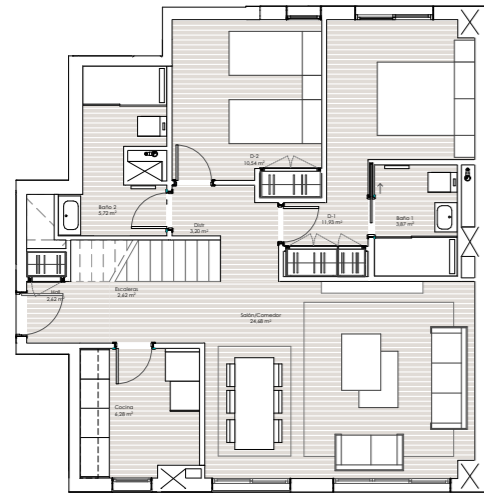
2 PLAZAS DE GARAJE

ORIENTACIÓN: SUR-NORTE

895.000€

El Pinar De Caleruega

Calle de Caleruega 79
28033 Madrid



SUPERFICIES ÚTILES

Cocina	6,28 m ²
Salón / Comedor	23,44 m ²
Hall	3,38 m ²
Distribuidor	3,56 m ²
Dormitorio 1	11,95 m ²
Dormitorio 2	10,77 m ²
Baño 1	3,87 m ²
Baño 2	4,94 m ²
Lavadero	2,83 m ²
Superficie útil	71,02 m²
Superficie construida (elementos comunes incluidos)	110,76 m²

Norte



Escala gráfica

0 1 2 3 4 5m

7°E

PLANTA ÁTICO · TIPOLOGÍA E

2 DORMITORIOS

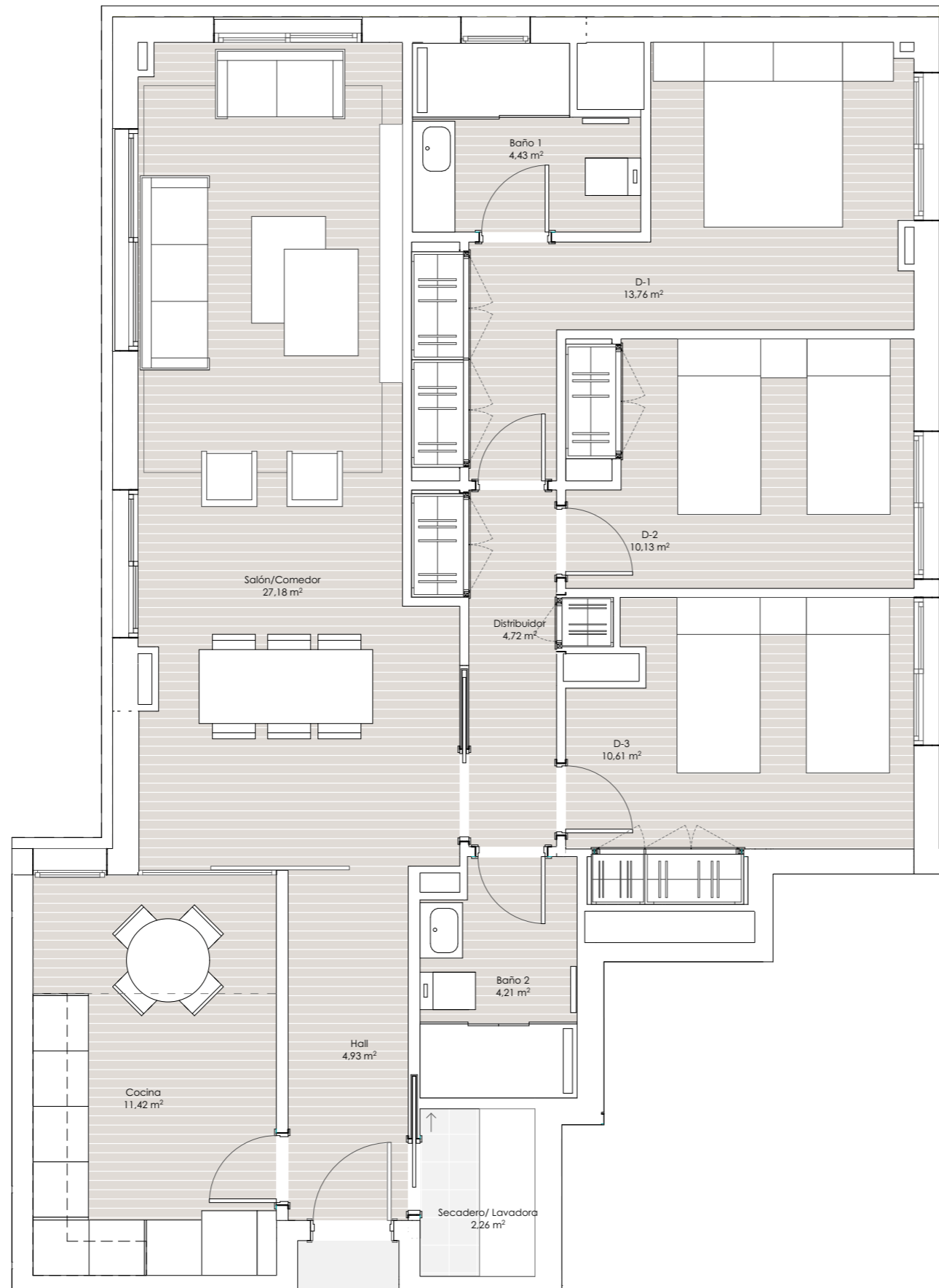
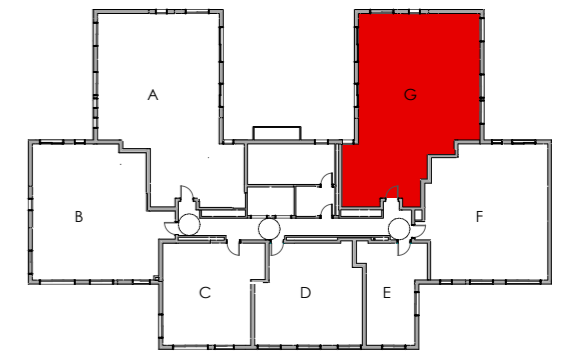
2 PLAZAS DE GARAJE

ORIENTACIÓN: SUR-NORTE

895.000€

El Pinar De Caleruega

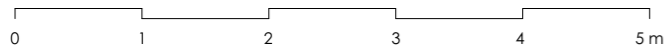
Calle de Caleruega 79
28033 Madrid



Norte



Escala gráfica



SUPERFICIES ÚTILES

Cocina	11,42 m ²
Salón / Comedor	27,18 m ²
Hall	4,93 m ²
Distribuidor	4,72 m ²
Dormitorio 1	13,76 m ²
Dormitorio 2	10,13 m ²
Dormitorio 3	10,61 m ²
Baño 1	4,43 m ²
Baño 2	4,21 m ²
Lavadero	2,26 m ²
Superficie útil	93,65 m²
Superficie construida (elementos comunes incluidos)	145,92 m²

3°G

PLANTA TERCERA • TIPOLOGÍA G

3 DORMITORIOS

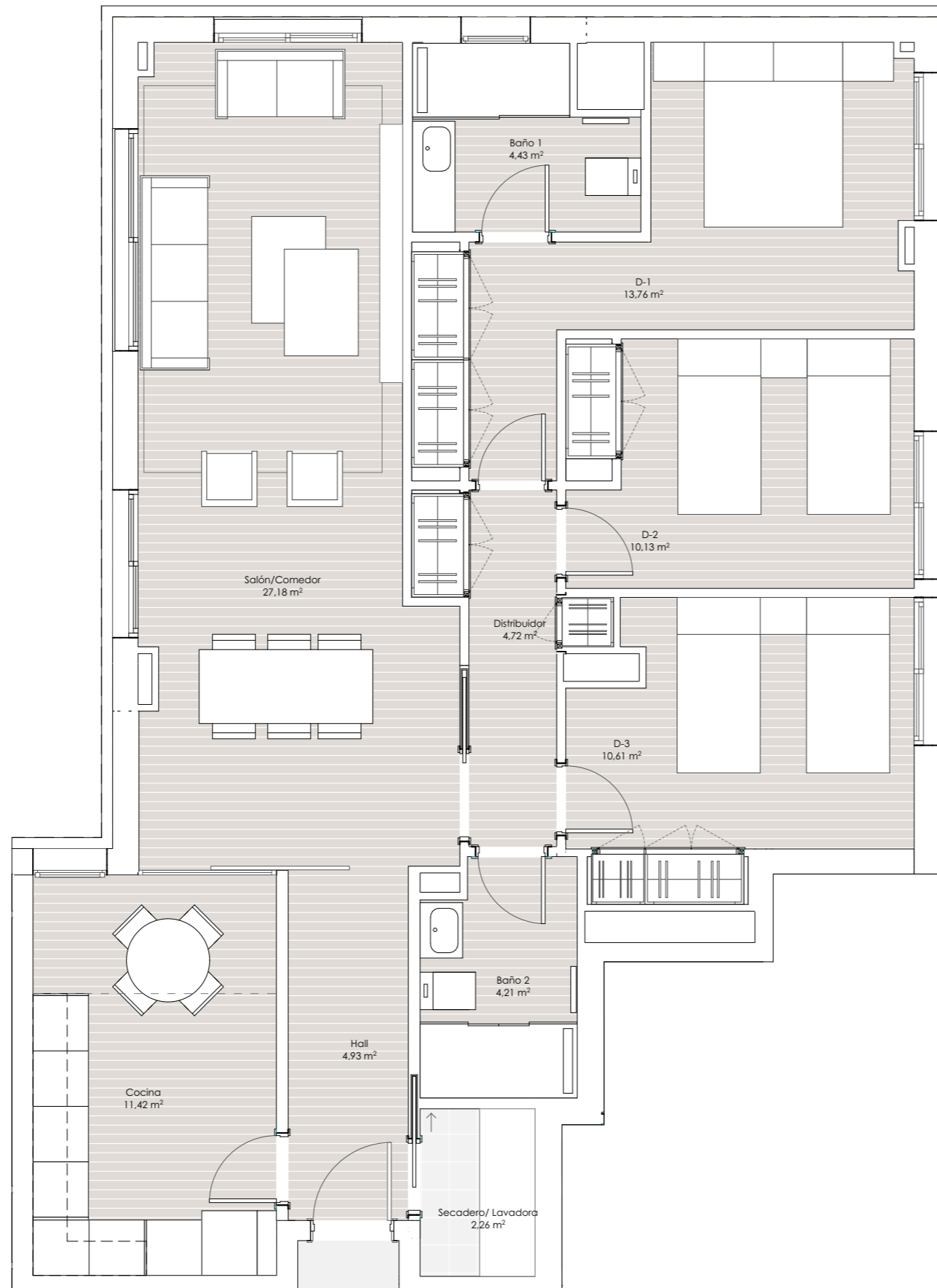
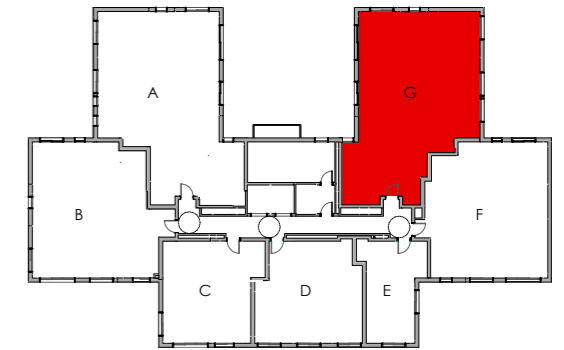
2 PLAZAS DE GARAJE

ORIENTACIÓN: ESTE-OESTE

690.000€

El Pinar De Caleruega

Calle de Caleruega 79
28033 Madrid



SUPERFICIES ÚTILES

Cocina	11,42 m ²
Salón / Comedor	27,18 m ²
Hall	4,93 m ²
Distribuidor	4,72 m ²
Dormitorio 1	13,76 m ²
Dormitorio 2	10,13 m ²
Dormitorio 3	10,61 m ²
Baño 1	4,43 m ²
Baño 2	4,21 m ²
Lavadero	2,26 m ²
Superficie útil	93,65 m²
Superficie construida (elementos comunes incluidos)	145,92 m²

4°G

PLANTA CUARTA • TIPOLOGÍA G

3 DORMITORIOS

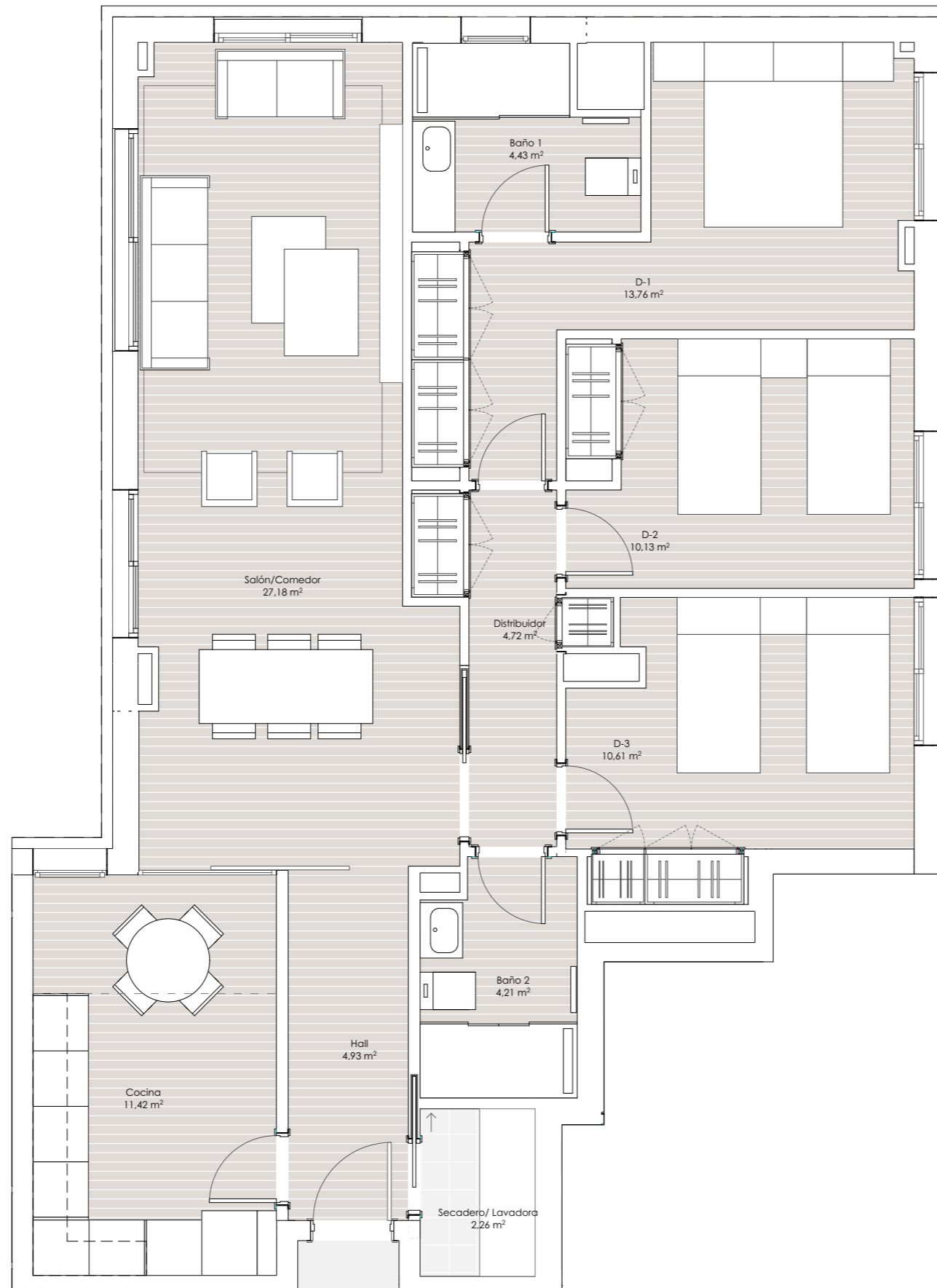
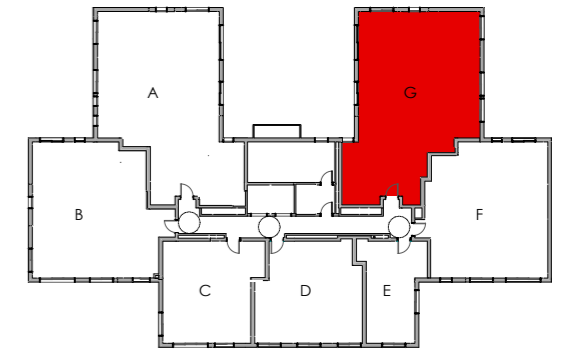
2 PLAZAS DE GARAJE

ORIENTACIÓN: ESTE-OESTE

696.000€

El Pinar De Caleruega

Calle de Caleruega 79
28033 Madrid



SUPERFICIES ÚTILES

Cocina	11,42 m ²
Salón / Comedor	27,18 m ²
Hall	4,93 m ²
Distribuidor	4,72 m ²
Dormitorio 1	13,76 m ²
Dormitorio 2	10,13 m ²
Dormitorio 3	10,61 m ²
Baño 1	4,43 m ²
Baño 2	4,21 m ²
Lavadero	2,26 m ²
Superficie útil	93,65 m²
Superficie construida (elementos comunes incluidos)	145,92 m²

5°G

PLANTA QUINTA · TIPOLOGÍA G

3 DORMITORIOS

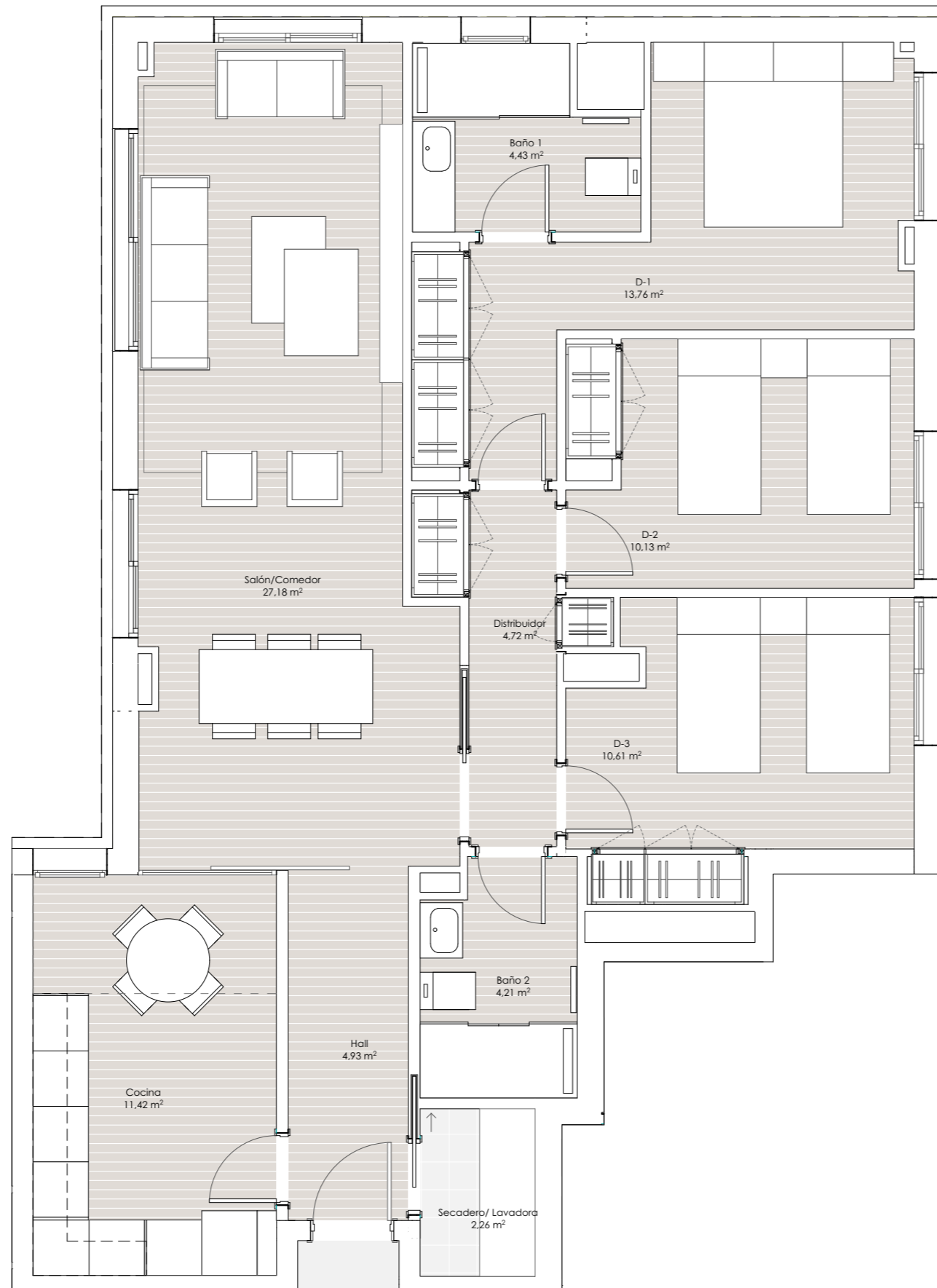
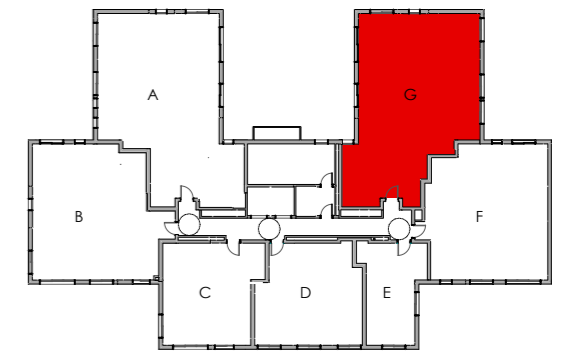
2 PLAZAS DE GARAJE

ORIENTACIÓN: ESTE-OESTE

706.000€

El Pinar De Caleruega

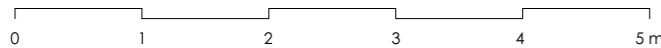
Calle de Caleruega 79
28033 Madrid



Norte



Escala gráfica



SUPERFICIES ÚTILES

Cocina	11,42 m ²
Salón / Comedor	27,18 m ²
Hall	4,93 m ²
Distribuidor	4,72 m ²
Dormitorio 1	13,76 m ²
Dormitorio 2	10,13 m ²
Dormitorio 3	10,61 m ²
Baño 1	4,43 m ²
Baño 2	4,21 m ²
Lavadero	2,26 m ²
Superficie útil	93,65 m²
Superficie construida (elementos comunes incluidos)	145,92 m²

6^ºG

PLANTA SEXTA · TIPOLOGÍA G

3 DORMITORIOS

2 PLAZAS DE GARAJE

ORIENTACIÓN: ESTE-OESTE

716.000€