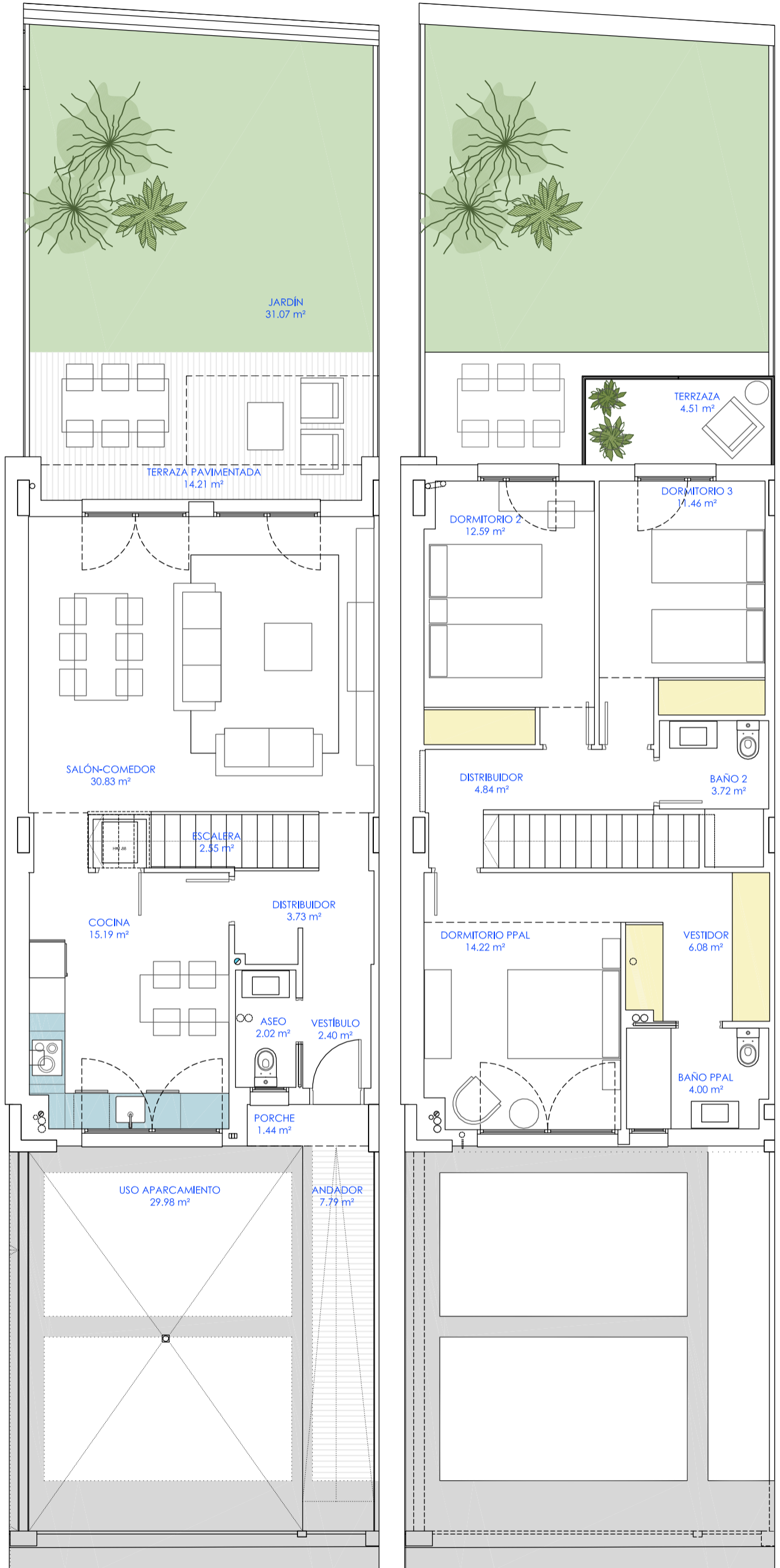


11 VIVIENDAS UNIFAMILIARES ADOSADAS  
YÉQUEDA, HUESCA.

### VIVIENDA TIPO. PARCELA Nº 6

VESTÍBULO	2,40 m <sup>2</sup>	DORMITORIO PPAL	14,22 m <sup>2</sup>
ASEO	2,02 m <sup>2</sup>	VESTIDOR	6,08 m <sup>2</sup>
COCINA	15,19 m <sup>2</sup>	BAÑO PPAL	4,00 m <sup>2</sup>
DISTRIBUIDOR	3,73 m <sup>2</sup>	DISTRIBUIDOR	4,84 m <sup>2</sup>
SALÓN-COMEDOR	30,83 m <sup>2</sup>	DORMITORIO 2	12,59 m <sup>2</sup>
ESCALERA	2,55 m <sup>2</sup>	BAÑO	3,72 m <sup>2</sup>
		DORMITORIO 3	11,46 m <sup>2</sup>
<b>TOTAL SUP. ÚTIL INTERIOR VIVIENDA</b>		<b>113,63 m<sup>2</sup></b>	
APARC. Y ACCESO	39,21 m <sup>2</sup>	JARDÍN	31,07 m <sup>2</sup>
TERRAZA PAVIMENTADA	14,21 m <sup>2</sup>	TERRAZA P1	4,51 m <sup>2</sup>
<b>TOTAL SUP. ÚTIL EXTERIOR</b>		<b>89,00 m<sup>2</sup></b>	
<b>TOTAL SUPERFICIE ÚTIL</b>		<b>202,63 m<sup>2</sup></b>	



comercializa:

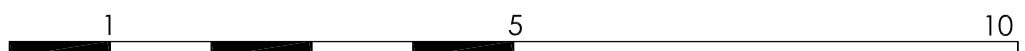


www.helaja.es

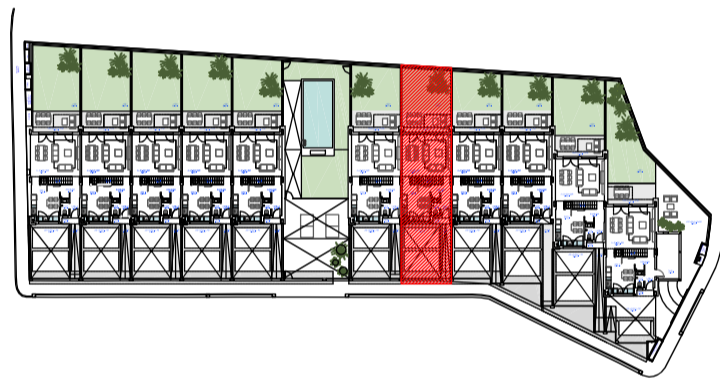
promueve:



ESCULTOR MORETO 28



1/75 (A3)

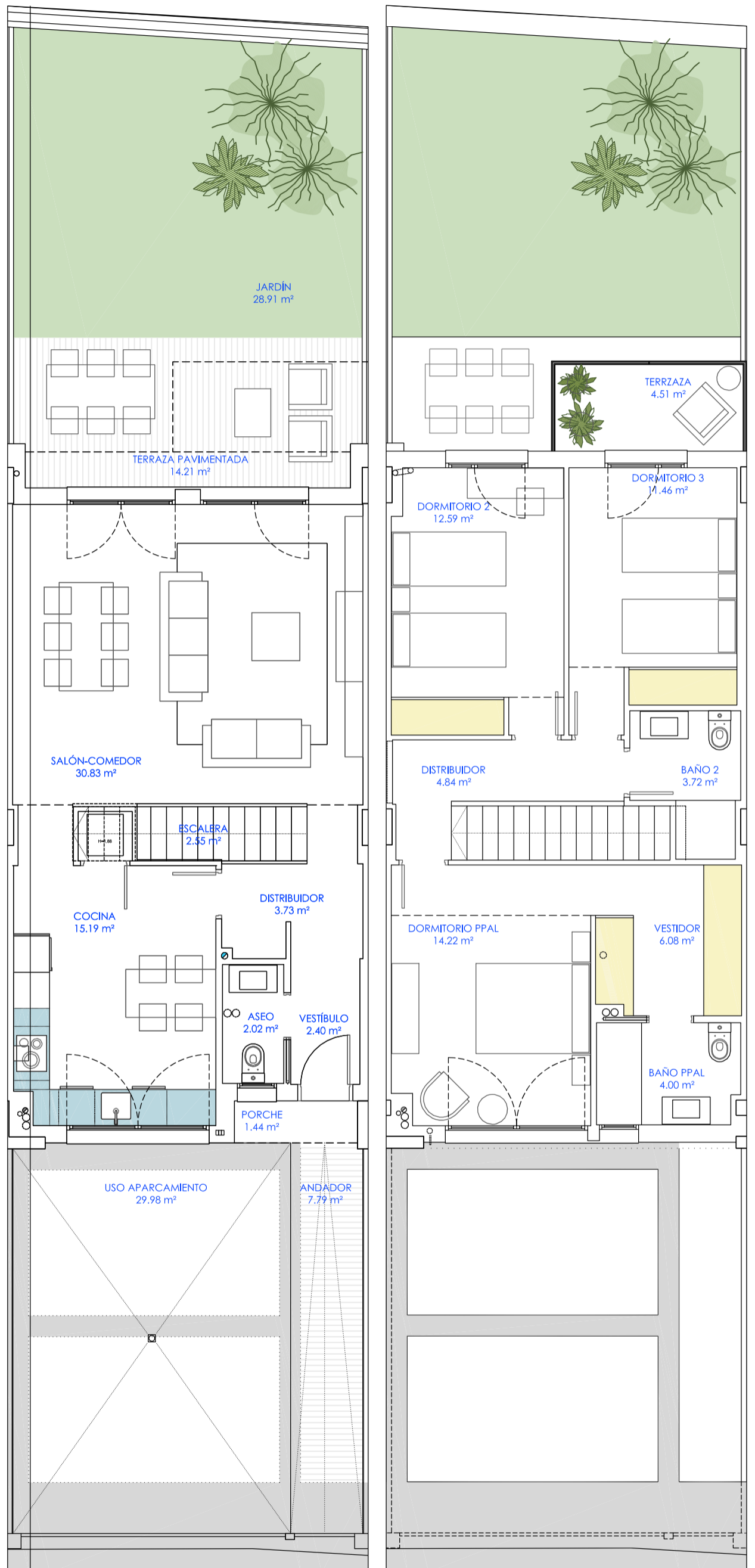


11 VIVIENDAS UNIFAMILIARES ADOSADAS  
YÉQUEDA, HUESCA.



### VIVIENDA TIPO. PARCELA Nº 7

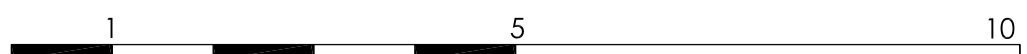
VESTÍBULO	2,40 m <sup>2</sup>	DORMITORIO PPAL	14,22 m <sup>2</sup>
ASEO	2,02 m <sup>2</sup>	VESTIDOR	6,08 m <sup>2</sup>
COCINA	15,19 m <sup>2</sup>	BAÑO PPAL	4,00 m <sup>2</sup>
DISTRIBUIDOR	3,73 m <sup>2</sup>	DISTRIBUIDOR	4,84 m <sup>2</sup>
SALÓN-COMEDOR	30,83 m <sup>2</sup>	DORMITORIO 2	12,59 m <sup>2</sup>
ESCALERA	2,55 m <sup>2</sup>	BAÑO	3,72 m <sup>2</sup>
		DORMITORIO 3	11,46 m <sup>2</sup>
<b>TOTAL SUP. ÚTIL INTERIOR VIVIENDA</b>		<b>113,63 m<sup>2</sup></b>	
APARC. Y ACCESO	39,21 m <sup>2</sup>	JARDÍN	28,91 m <sup>2</sup>
TERRAZA PAVIMENTADA	14,21 m <sup>2</sup>	TERRAZA P1	4,51 m <sup>2</sup>
<b>TOTAL SUP. ÚTIL EXTERIOR</b>		<b>86,84 m<sup>2</sup></b>	
<b>TOTAL SUPERFICIE ÚTIL</b>		<b>200,47 m<sup>2</sup></b>	



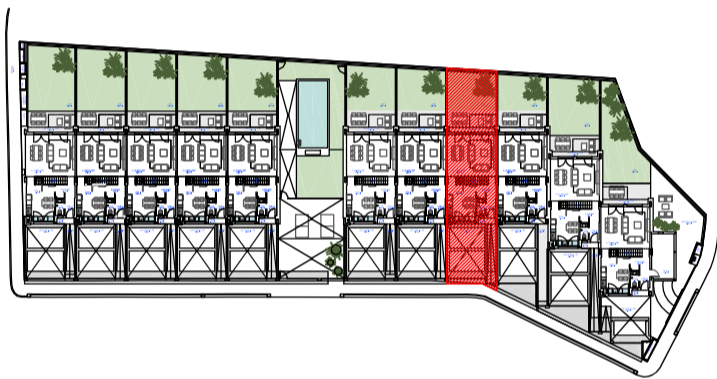
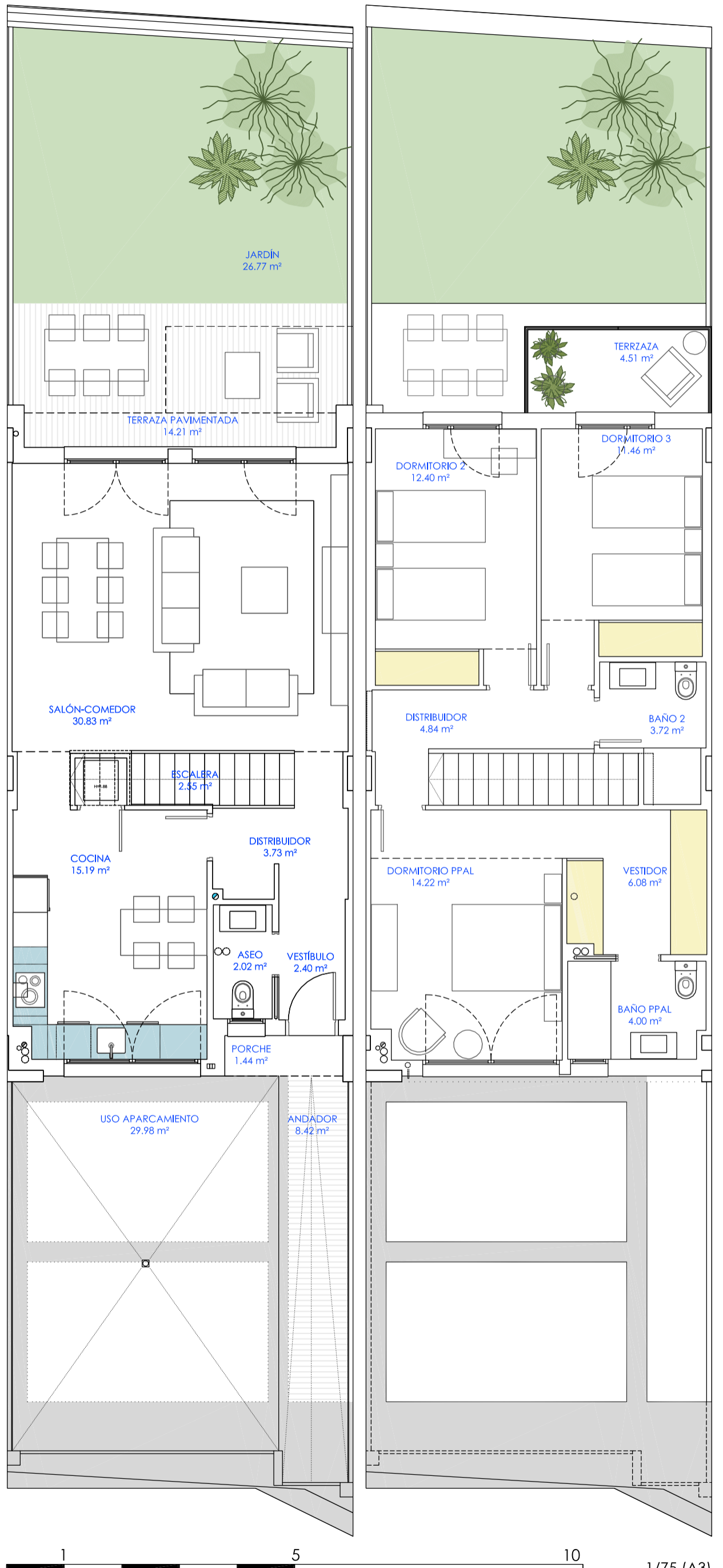
comercializa:



promueve:



1/75 (A3)



11 VIVIENDAS UNIFAMILIARES ADOSADAS  
YÉQUEDA, HUESCA.

### VIVIENDA TIPO. PARCELA Nº 8

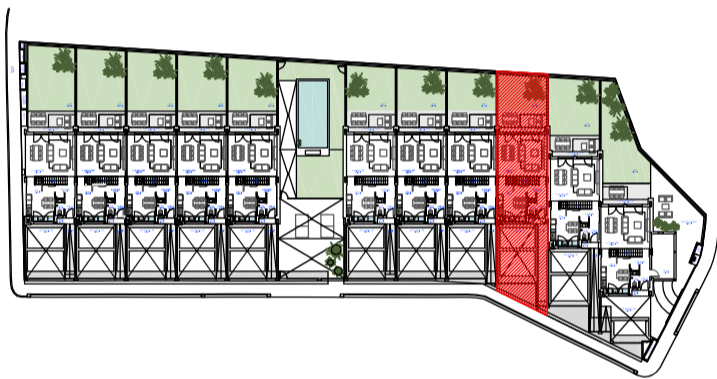
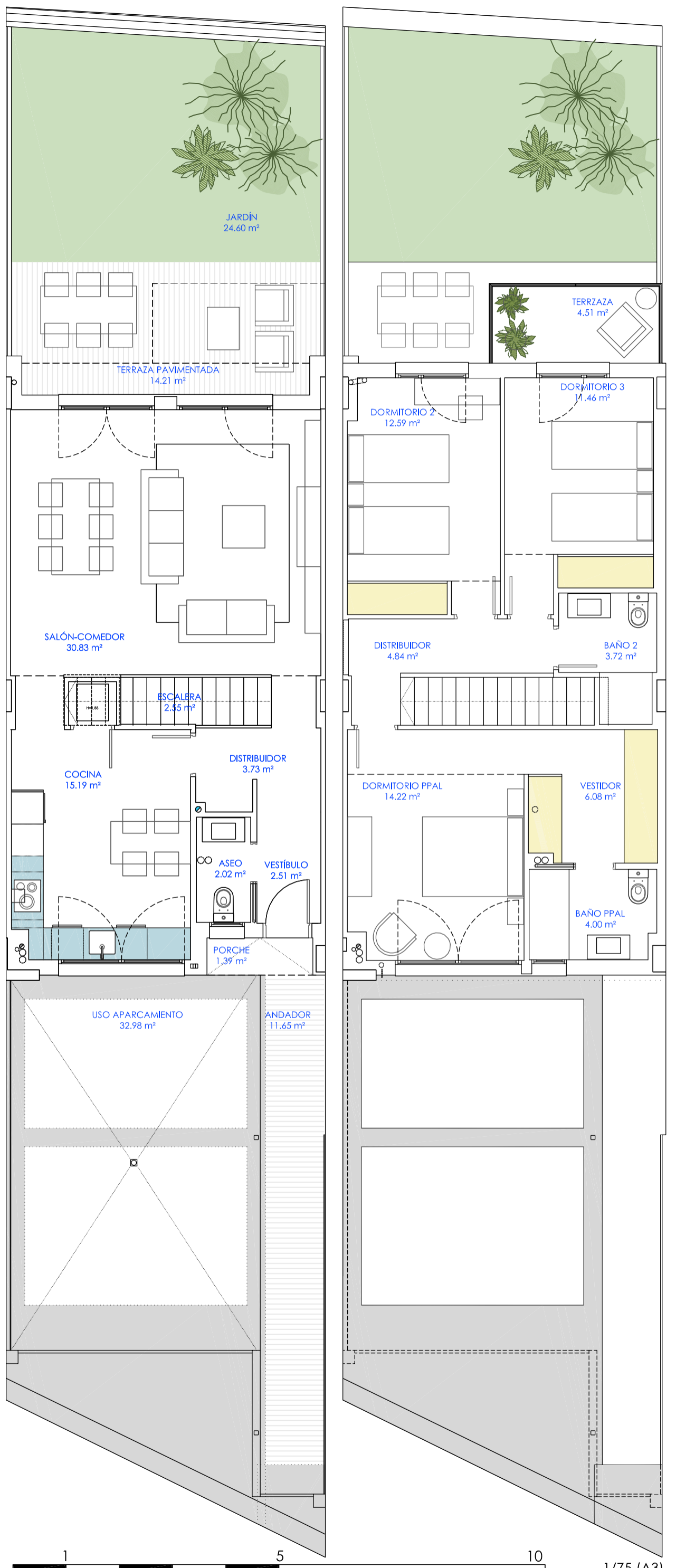
VESTÍBULO	2,40 m <sup>2</sup>	DORMITORIO PPAL	14,22 m <sup>2</sup>
ASEO	2,02 m <sup>2</sup>	VESTIDOR	6,08 m <sup>2</sup>
COCINA	15,19 m <sup>2</sup>	BAÑO PPAL	4,00 m <sup>2</sup>
DISTRIBUIDOR	3,73 m <sup>2</sup>	DISTRIBUIDOR	4,84 m <sup>2</sup>
SALÓN-COMEDOR	30,83 m <sup>2</sup>	DORMITORIO 2	12,40 m <sup>2</sup>
ESCALERA	2,55 m <sup>2</sup>	BAÑO	3,72 m <sup>2</sup>
		DORMITORIO 3	11,46 m <sup>2</sup>
<b>TOTAL SUP. ÚTIL INTERIOR VIVIENDA</b>		<b>113,44 m<sup>2</sup></b>	
APARC. Y ACCESO	39,84 m <sup>2</sup>	JARDÍN	26,77 m <sup>2</sup>
TERRAZA PAVIMENTADA	14,21 m <sup>2</sup>	TERRAZA P1	4,51 m <sup>2</sup>
<b>TOTAL SUP. ÚTIL EXTERIOR</b>		<b>85,33 m<sup>2</sup></b>	
<b>TOTAL SUPERFICIE ÚTIL</b>		<b>198,77 m<sup>2</sup></b>	

comercializa:



promueve:





11 VIVIENDAS UNIFAMILIARES ADOSADAS  
YÉQUEDA, HUESCA.

### VIVIENDA TIPO. PARCELA Nº 9

VESTÍBULO	2,51 m <sup>2</sup>	DORMITORIO PPAL	14,22 m <sup>2</sup>
ASEO	2,02 m <sup>2</sup>	VESTIDOR	6,08 m <sup>2</sup>
COCINA	15,19 m <sup>2</sup>	BAÑO PPAL	4,00 m <sup>2</sup>
DISTRIBUIDOR	3,73 m <sup>2</sup>	DISTRIBUIDOR	4,84 m <sup>2</sup>
SALÓN-COMEDOR	30,83 m <sup>2</sup>	DORMITORIO 2	12,59 m <sup>2</sup>
ESCALERA	2,55 m <sup>2</sup>	BAÑO	3,72 m <sup>2</sup>
		DORMITORIO 3	11,46 m <sup>2</sup>
<b>TOTAL SUP. ÚTIL INTERIOR VIVIENDA</b>		<b>113,74 m<sup>2</sup></b>	
APARC. Y ACCESO	46,02 m <sup>2</sup>	JARDÍN	24,60 m <sup>2</sup>
TERRAZA PAVIMENTADA	14,21 m <sup>2</sup>	TERRAZA P1	4,51 m <sup>2</sup>
<b>TOTAL SUP. ÚTIL EXTERIOR</b>		<b>89,34 m<sup>2</sup></b>	
<b>TOTAL SUPERFICIE ÚTIL</b>		<b>203,08 m<sup>2</sup></b>	

comercializa:



promueve:

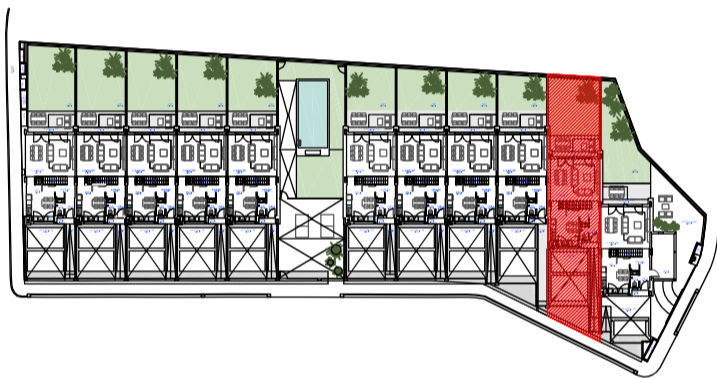


1

5

10

1/75 (A3)

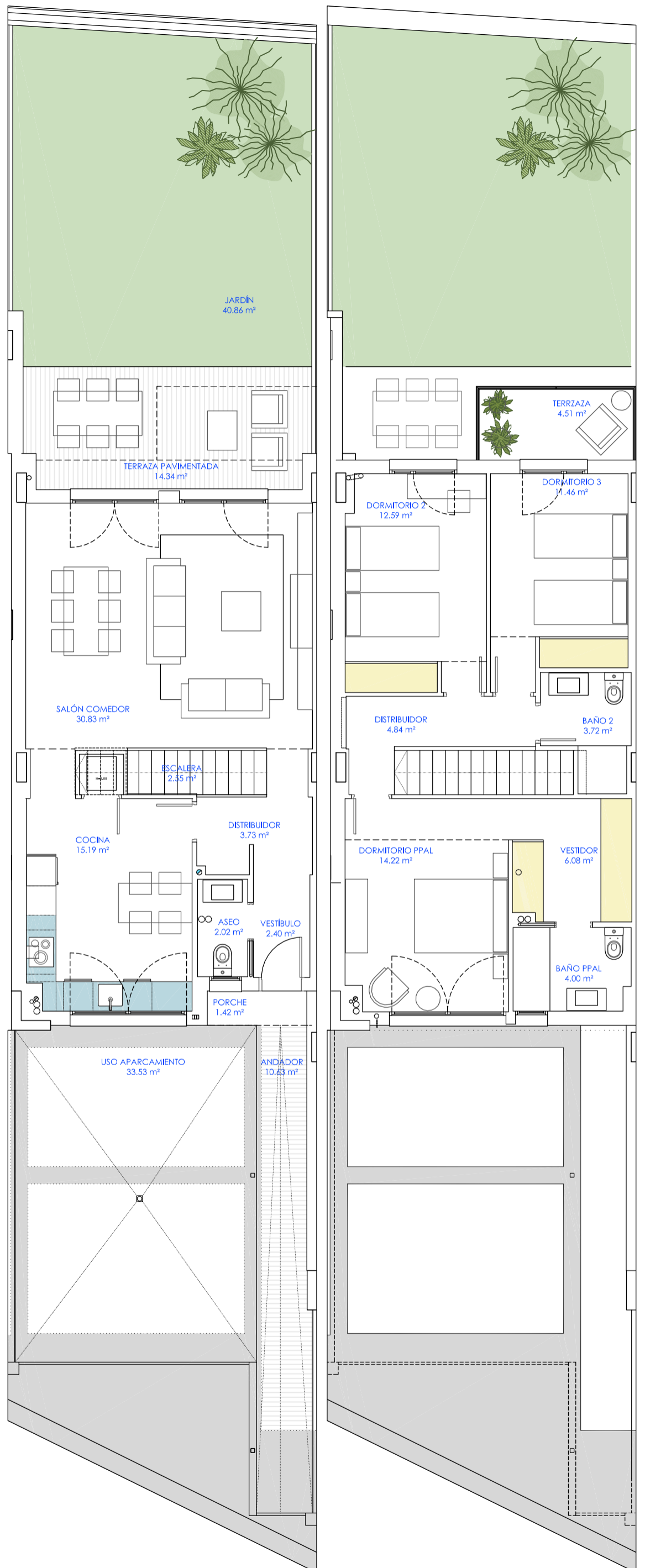


11 VIVIENDAS UNIFAMILIARES ADOSADAS  
YÉQUEDA, HUESCA.



### VIVIENDA TIPO. PARCELA Nº 10

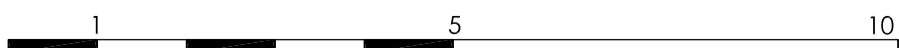
VESTÍBULO	2,40 m <sup>2</sup>	DORMITORIO PPAL	14,22 m <sup>2</sup>
ASEO	2,02 m <sup>2</sup>	VESTIDOR	6,08 m <sup>2</sup>
COCINA	15,19 m <sup>2</sup>	BAÑO PPAL	4,00 m <sup>2</sup>
DISTRIBUIDOR	3,73 m <sup>2</sup>	DISTRIBUIDOR	4,84 m <sup>2</sup>
SALÓN-COMEDOR	30,83 m <sup>2</sup>	DORMITORIO 2	12,59 m <sup>2</sup>
ESCALERA	2,55 m <sup>2</sup>	BAÑO	3,72 m <sup>2</sup>
		DORMITORIO 3	11,46 m <sup>2</sup>
<b>TOTAL SUP. ÚTIL INTERIOR VIVIENDA</b>		<b>113,63 m<sup>2</sup></b>	
APARC. Y ACCESO	45,58 m <sup>2</sup>	JARDÍN	40,86 m <sup>2</sup>
TERRAZA PAVIMENTADA	14,34 m <sup>2</sup>	TERRAZA P1	4,51 m <sup>2</sup>
<b>TOTAL SUP. ÚTIL EXTERIOR</b>		<b>105,29 m<sup>2</sup></b>	
<b>TOTAL SUPERFICIE ÚTIL</b>		<b>218,92 m<sup>2</sup></b>	



comercializa:



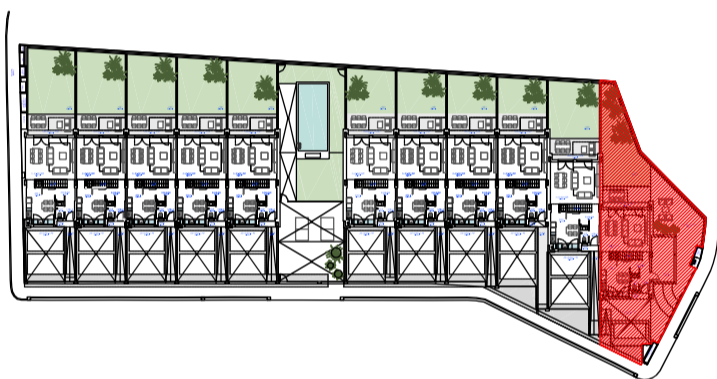
promueve:



1/85 (A3)



Residencial Ixeia



11 VIVIENDAS UNIFAMILIARES ADOSADAS  
YÉQUEDA, HUESCA.



### VIVIENDA TIPO. PARCELA Nº 11

VESTÍBULO	2,51 m <sup>2</sup>	DORMITORIO PPAL	13,97 m <sup>2</sup>
ASEO	2,02 m <sup>2</sup>	VESTIDOR	6,34 m <sup>2</sup>
COCINA	15,19 m <sup>2</sup>	BAÑO PPAL	4,00 m <sup>2</sup>
DISTRIBUIDOR	3,73 m <sup>2</sup>	DISTRIBUIDOR	7,99 m <sup>2</sup>
SALÓN-COMEDOR	30,83 m <sup>2</sup>	DORMITORIO 2	12,59 m <sup>2</sup>
ESCALERA	2,55 m <sup>2</sup>	BAÑO	3,72 m <sup>2</sup>
GARAJE CUBIERTO	14,22 m <sup>2</sup>	DORMITORIO 3	11,46 m <sup>2</sup>
		DORMITORIO 4	10,80 m <sup>2</sup>
<b>TOTAL SUP. ÚTIL INTERIOR VIVIENDA</b>			<b>141,92 m<sup>2</sup></b>
APARC. Y ACCESO	32,33 m <sup>2</sup>	JARDÍN	45,75 m <sup>2</sup>
TERRAZA PAVIMENTADA	14,01 m <sup>2</sup>	TERRAZA P1	4,29 m <sup>2</sup>
USO TERRAZA EXTERIOR	60,98 m <sup>2</sup>		
<b>TOTAL SUP. ÚTIL EXTERIOR</b>			<b>157,36 m<sup>2</sup></b>
<b>TOTAL SUPERFICIE ÚTIL</b>			<b>299,28 m<sup>2</sup></b>

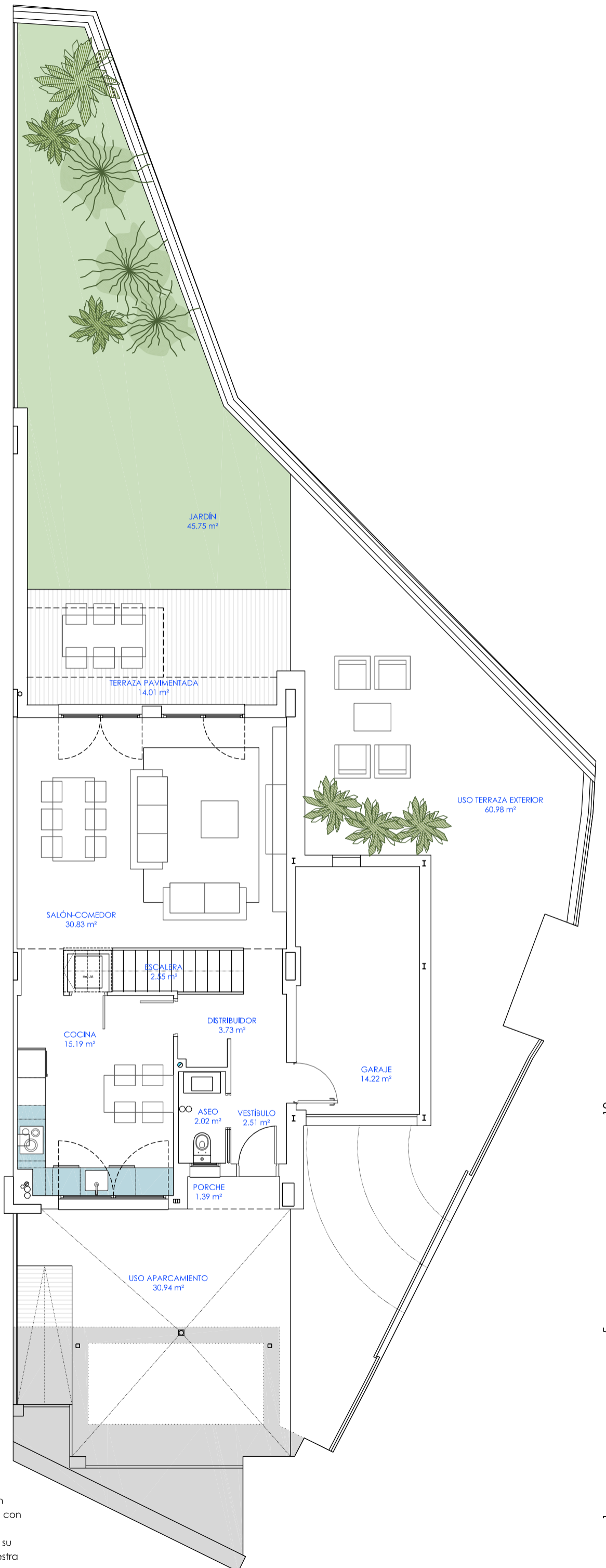
comercializa:



promueve:



Toda la información consignada en el RD 515/1989 de 21 de Abril se encuentra a disposición del cliente en nuestras oficinas. La información gráfica que contiene este documento es orientativa y ha sido elaborada con documentación técnica previa al proyecto de ejecución, pudiendo estar sujeta a modificaciones como consecuencia de exigencias técnicas, comerciales y jurídicas derivadas del proyecto de edificación y de su ejecución. La información descrita será válida hasta el fin de de existencias. Todo el mobiliario que se muestra en este documento se ha incluido a efectos meramente decorativos y orientativos, no formando parte en ningún caso de las viviendas objeto de venta.



1/85 (A3)

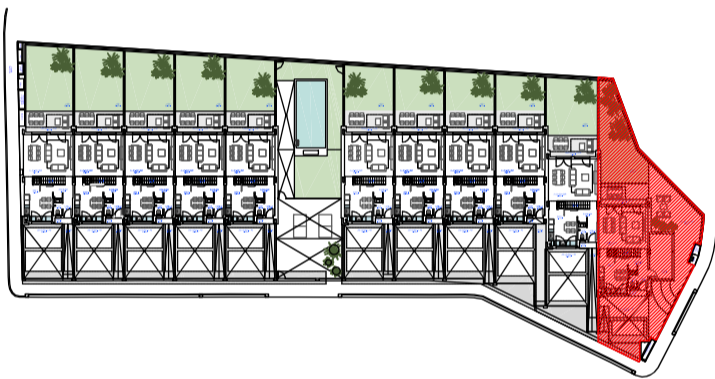
10

5

1



Residencial Ixeia

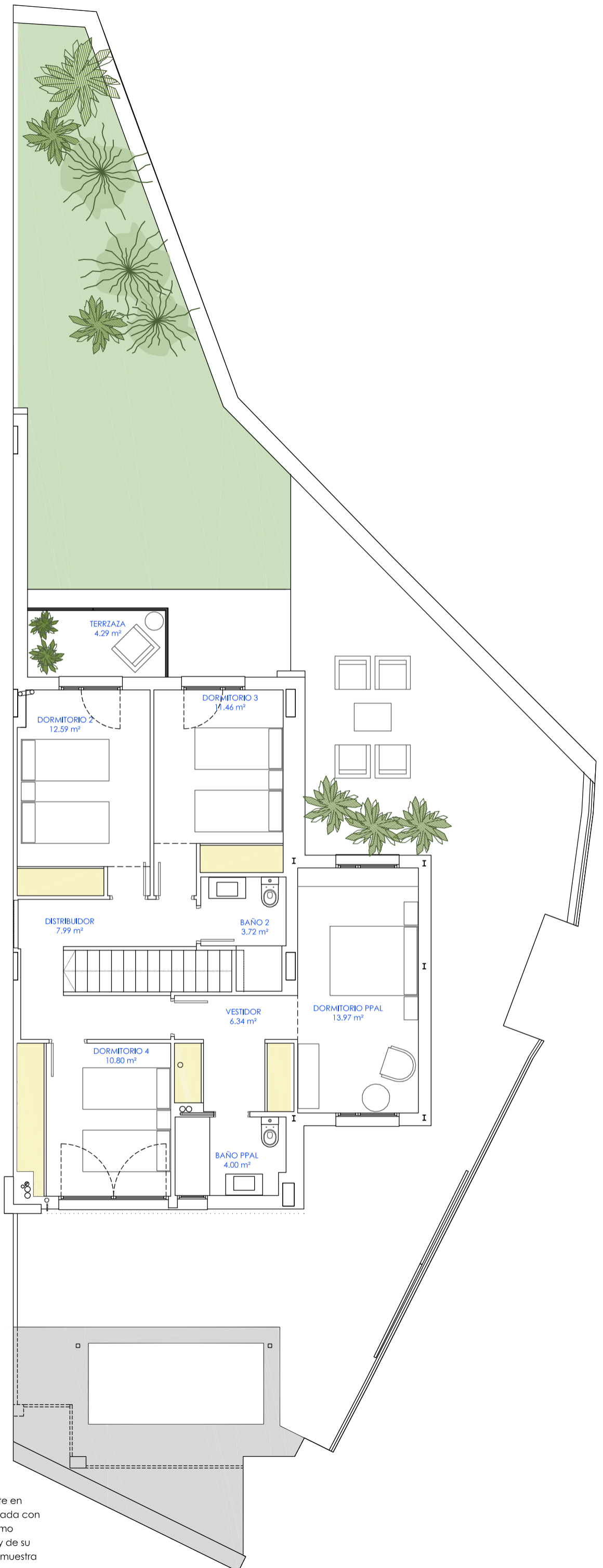


11 VIVIENDAS UNIFAMILIARES ADOSADAS  
YÉQUEDA, HUESCA.



### VIVIENDA TIPO. PARCELA Nº 11

VESTÍBULO	2,51 m <sup>2</sup>	DORMITORIO PPAL	13,97 m <sup>2</sup>
ASEO	2,02 m <sup>2</sup>	VESTIDOR	6,34 m <sup>2</sup>
COCINA	15,19 m <sup>2</sup>	BAÑO PPAL	4,00 m <sup>2</sup>
DISTRIBUIDOR	3,73 m <sup>2</sup>	DISTRIBUIDOR	7,99 m <sup>2</sup>
SALÓN-COMEDOR	30,83 m <sup>2</sup>	DORMITORIO 2	12,59 m <sup>2</sup>
ESCALERA	2,55 m <sup>2</sup>	BAÑO	3,72 m <sup>2</sup>
GARAJE CUBIERTO	14,22 m <sup>2</sup>	DORMITORIO 3	11,46 m <sup>2</sup>
		DORMITORIO 4	10,80 m <sup>2</sup>
<b>TOTAL SUP. ÚTIL INTERIOR VIVIENDA</b>		<b>141,92 m<sup>2</sup></b>	
APARC. Y ACCESO	32,33 m <sup>2</sup>	JARDÍN	45,75 m <sup>2</sup>
TERRAZA PAVIMENTADA	14,01 m <sup>2</sup>	TERRAZA P1	4,29 m <sup>2</sup>
USO TERRAZA EXTERIOR	60,98 m <sup>2</sup>		
<b>TOTAL SUP. ÚTIL EXTERIOR</b>		<b>157,36 m<sup>2</sup></b>	
<b>TOTAL SUPERFICIE ÚTIL</b>		<b>299,28 m<sup>2</sup></b>	



comercializa:



www.helaja.es

promueve:



ESCULTOR MORETO 28

Toda la información consignada en el RD 515/1989 de 21 de Abril se encuentra a disposición del cliente en nuestras oficinas. La información gráfica que contiene este documento es orientativa y ha sido elaborada con documentación técnica previa al proyecto de ejecución, pudiendo estar sujeta a modificaciones como consecuencia de exigencias técnicas, comerciales y jurídicas derivadas del proyecto de edificación y de su ejecución. La información descrita será válida hasta el fin de de existencias. Todo el mobiliario que se muestra en este documento se ha incluido a efectos meramente decorativos y orientativos, no formando parte en ningún caso de las viviendas objeto de venta.

1/85 (A3)

10

5

1