



MEMÒRIA DE QUALITATS
REGENCÓS BÒBILA MATÓ

El complex

Regencós

El projecte residencial Bòbila Mató es compon per 9 habitatges unifamiliars en un enclavament estratègic al Baix Empordà. Regencós és un petit poble de caràcter medieval amb una població aproximada de 300 habitants, això fa que tinguem una responsabilitat del llegat. Així mateix ha de ser un referent i que els futurs habitants del projecte gaudeixin de la seva singularitat.

El projecte destaca pel seu aire mediterrani, que combina parets clares amb murs de pedra natural i sostres inclinats vists. Habitatges pensats per a ser viscudes durant tot l'any, però donant-li molta importància al clima de la Costa Brava i a la vida en l'exterior. La relació entre el jardí, la piscina, la pèrgola i l'interior, és un dels punts clau d'aquest disseny arquitectònic.

Continguts

Regencós

05

Sobre nosaltres



09

La primera pell



10

Un cop a dins



13

El confort a casa

14

Llum a l'interior

15

Sortim a l'exterior



Som un Estudi d'arquitectura multidisciplinari compost per arquitectes, arquitectes tècnics, caps d'obra i interioristes, especialitzats en el disseny i en la construcció d'habitatges unifamiliars entre mitgeres i aïllats i edificis plurifamiliars singulars.

Oferim la gestió global d'un projecte en totes les seves fases. El nostre secret és poder oferir un claus en mà, evitant les sorpreses i els sobrecostos. Des de la concepció i disseny en fase de projecte, desenvolupament en fase de construcció, tramitació de la documentació i acompanyament amb el finançament dels nostres clients en col·laboració amb les principals entitats bancàries i finalment l'entrega de la propietat.

Posem el nostre equip al seu servei, perquè pugui dur a terme les seves idees, tant d'estètica com de confort, i personalitzar el seu habitatge amb un estil propi i funcional segons les seves necessitats.



Som un equip de treball multidisciplinari situat a Terrassa, format per tècnics que acrediten una experiència en el disseny i el desenvolupament de projectes d'arquitectura, construcció, interiorisme i rehabilitacions integrals.

La nostra responsabilitat social i el respecte pel medi ambient, fa que actuem amb la màxima cura i orientats a la qualitat. Actuant com a contractistes d'obra única i exclusivament. L'experiència i els nostres mitjans materials i tècnics, ens permeten executar qualsevol classe d'obra amb la qualitat més gran, serietat i rapidesa. Prova d'aquest fet és la continuïtat dels nostres clients confiant en nosaltres l'execució de tots els seus projectes.







Les primeres pells

01. FAÇANA

La façana anirà aïllada per l'exterior amb Sistema d'**Aïllament Tèrmic Exterior SATE** que consisteix en un panell aïllant prefabricat, adherit al mur, fixat amb adhesiu i una fixació mecànica.

Posterior aplanat de façana amb pedra natural

02. CARPINTERIA EXTERIOR

Les finestres i balconeres seran de fusteria d'alumini amb **Rotura de Pont Tèrmic RTP** i color de la carta ral 7016 estàndard amb acabat texturitzat.

Les persianes seran d'alumini ALUTERMIC o similar amb guia central i motorització per interruptor a totes les unitats inclosa.

La porta d'entrada a l'habitatge serà metàl·lica de 90x210cm amb pany de seguretat marca Ezcurra, obertura automàtica i accessoris d'acer inoxidable o alumini mat.

Un cop a dins

03. CARPINTERIA INTERIOR

Les portes seran de DM lacades en blanc mate de 4 cm d'espessor amb els seus farratges i mecanismes de qualitat en inox.

Els armaris estaran compostos per combinacions d'estructures de 50cm i 100cm d'amplada encastades a paret fins a un màxim de 7metres lineals. Les portes seran blanques amb els tiradors a escollir per la propietat. No inclou interiors.

04. DIVISÒRIES INTERIORS

Les divisòries interiors de l'habitatge es resoldran mitjançant sistema de tabiqueria seca, composta per plaques de guix laminat ancorades a l'estructura de la vivenda mitjançant sistema portant, incorporant aïllament en tots els casos amb llana de roca. No inclou interiors.

05. PAVIMENT INTERIOR

El paviment interior de tot l'habitatge, excloent les zones humides anirà amb parquet AC5 o ceràmica a escollir per la propietat.



06. ESCALES

Les escales seran metàl·liques obertes i pintades en color a escollir per la propietat.

Les baranes podran ser o bé en vidre.

07. CUINA

La cuina es valorarà segons plànols de compra amb mobles amb acabat lacats. El taulell tant de la cuina com la de l'illa serà amb material Silestone del grup II, color a escollir per la propietat.

La illa tindrà una zona tancada de 60cm i una zona amb voladiu de 30cm.

Electrodomèstics

- Focs per inducció
- Forn i microones integrats en columna
- Campana d'illa decorativa

Pando

smeg
tecnologia che arreda



08. BANYS

Bany 1

Sanitari The Gap, Roca o similar
Rajoles a mitjana alçada a escollir per la propietat
Conjunt de moble (Moble + mirall + pica. Amplada: 80cm
Aixeta en acer inoxidable, Ramon Soler, Imex o similar

Bany 2

Sanitari The Gap, Roca o similar
Revestiment amb rajoles a mitjana alçada i parets de la dutxa fins a sostre. Rajoles a escollir per la propietat.
Conjunt de moble (Moble + mirall + pica). Amplada: 120cm
Aixeta en acer inoxidable, Ramon Soler, Imex o similar
Dutxa termostàtica en acer inoxidable, Ramon Soler, Imex o similar
Plat de dutxa de resina, color a escollir per la propietat
Mampara composta per un vidre fixe laminat 5x5 encastat a paret i sostre

Bany 3

Sanitari The Gap, Roca o similar
Revestiment amb rajoles a mitjana alçada i parets de la dutxa fins a sostre. Rajoles a escollir per la propietat.
Conjunt de moble (Moble + mirall + pica). Amplada: 80cm
Aixeta en acer inoxidable, Ramon Soler o Imex
Dutxa en columna en acer inoxidable, Ramon Soler, Imex o similar
Banyera

Roca

IMEX
PRODUCTS

Ramon Soler[®]

El confort a casa

09. ACS

L'habitatge anirà equipat amb un sistema per la producció d'aigua calenta sanitària i calefacció per terra radiant en les dues plantes.

10. CLIMATITZACIÓ

L'habitatge anirà equipat amb un sistema de climatització per terra radiant i un sistema de climatització per aire.

La casa també anirà equipada amb una llar de foc de llenya decorativa.

GASOIL

1 KW >> 0,7 KW CALOR

70% EFICIÈNCIA

GAS

1 KW >> 0,8 KW CALOR

80% EFICIÈNCIA

ELECTRICITAT

1 KW >> 1 KW CALOR

100% EFICIÈNCIA

AEROTERMIA

1 KW >> 4 KW CALOR

400% EFICIÈNCIA



Llum a l'interior

11. ELECTRICITAT I TELECOMUNICACIONS

Mecanismes de la casa JUNG
Lluminàries de la casa LAMP 35u
Quadre elèctric de 8 línies
3 tomes RJ45
1 antena TV
1 Videoporter + 1 Intèrfon

LAMP
Worktitude for light

JUNG

Sortim a l'exterior

12. ACABATS

Acabat de paviment exterior zona de portxo amb peça ceràmica.

Dues preses d'aigua perimetrals.

Quatre punts de llum: entrada i façana principal

13. PISCINA

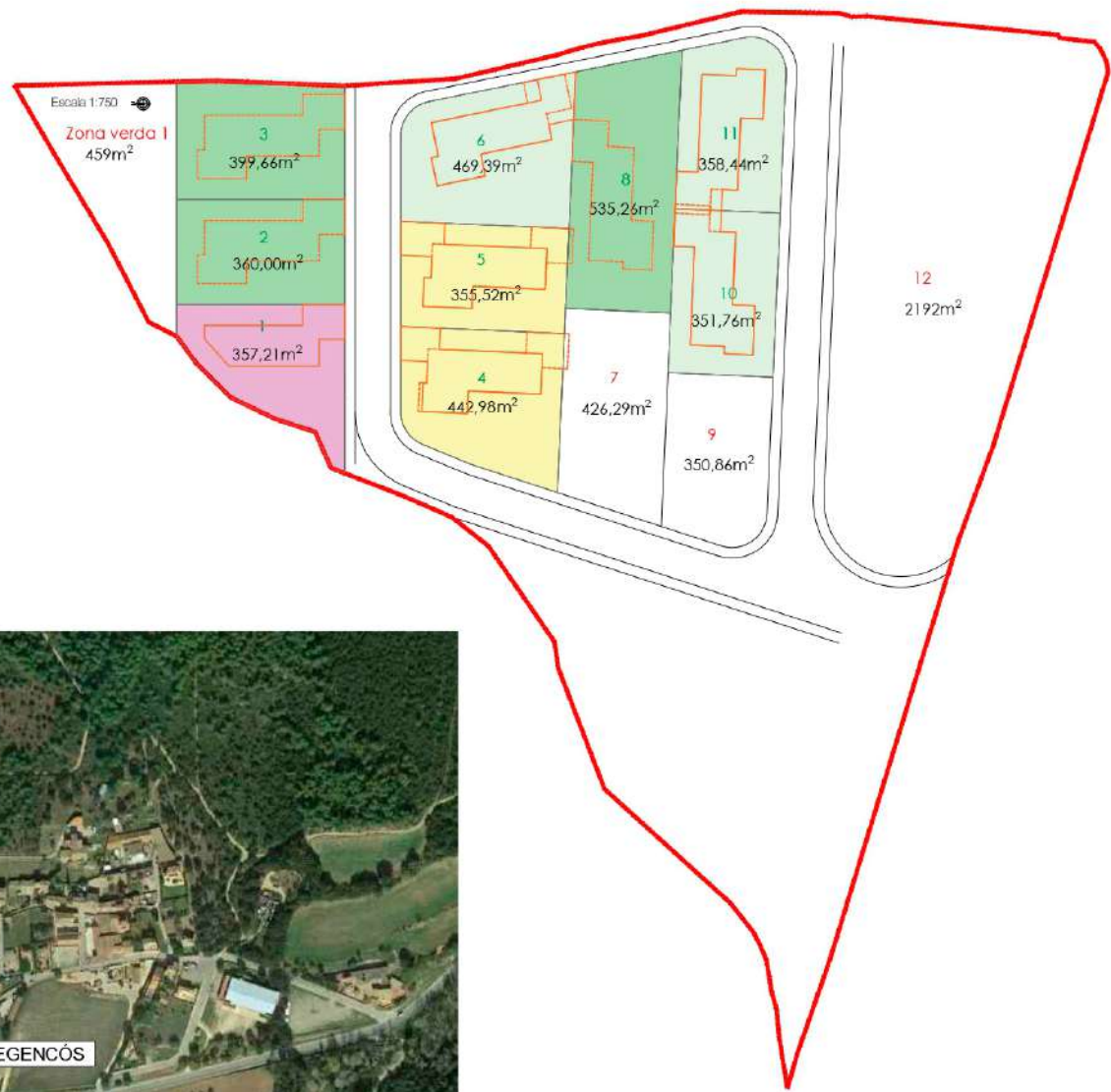
Piscina d'obra de 250x500cm amb una profunditat de 110 a 160cm revestida amb gressite i escala metàl·lica.

També incorporarà sistema de cloració salina.

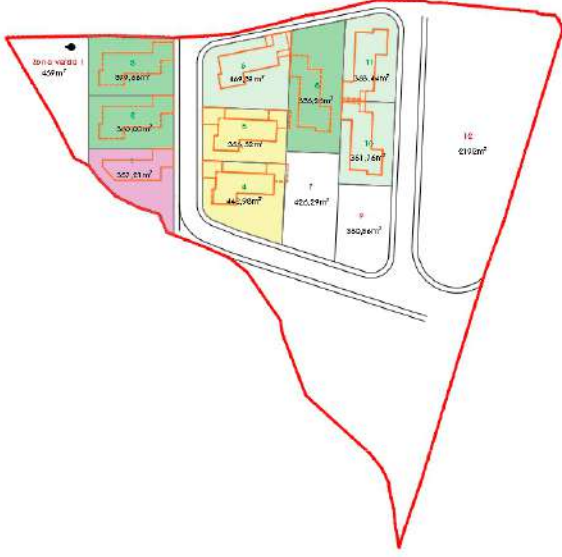


Plànols

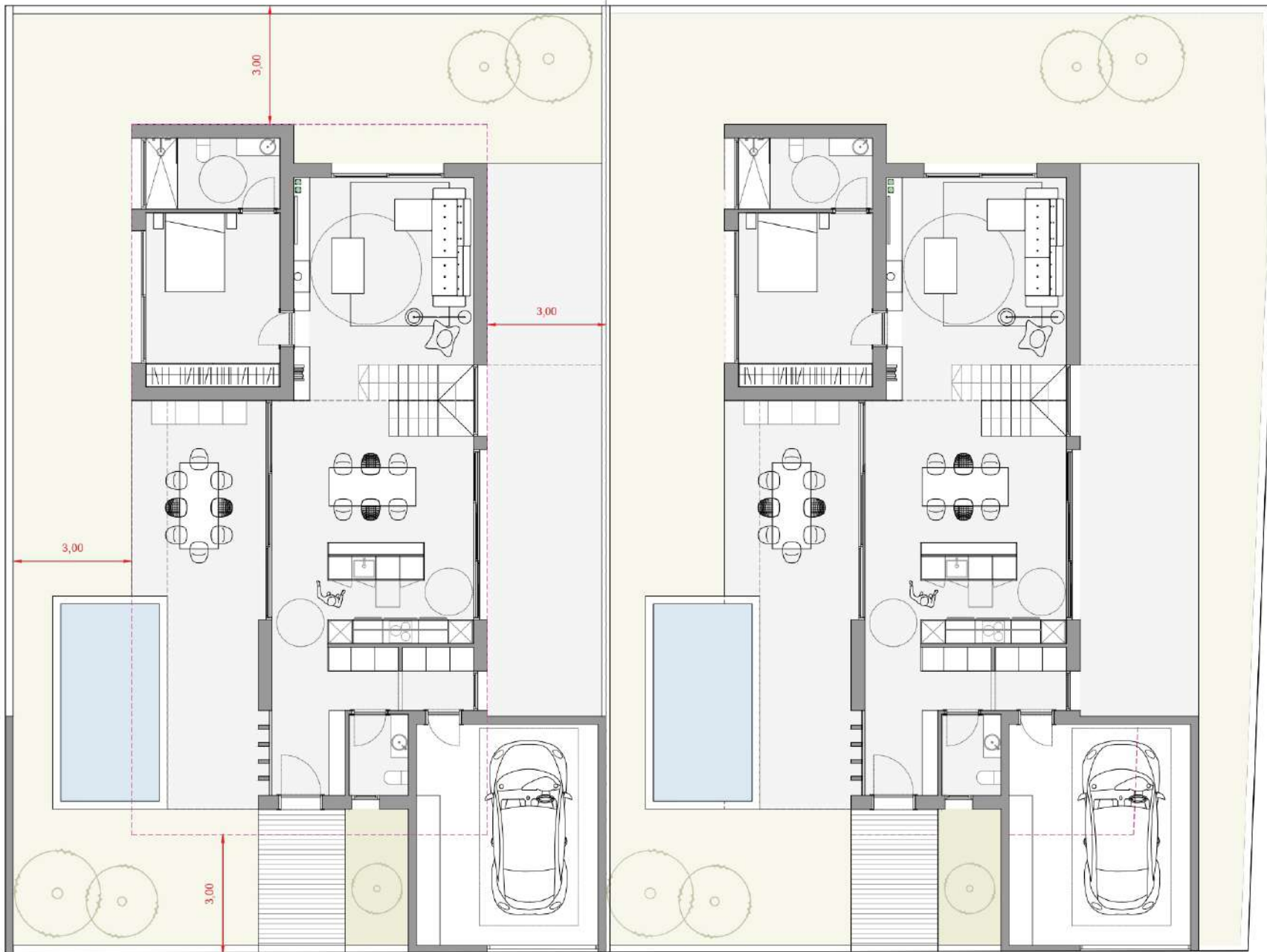
Regencós



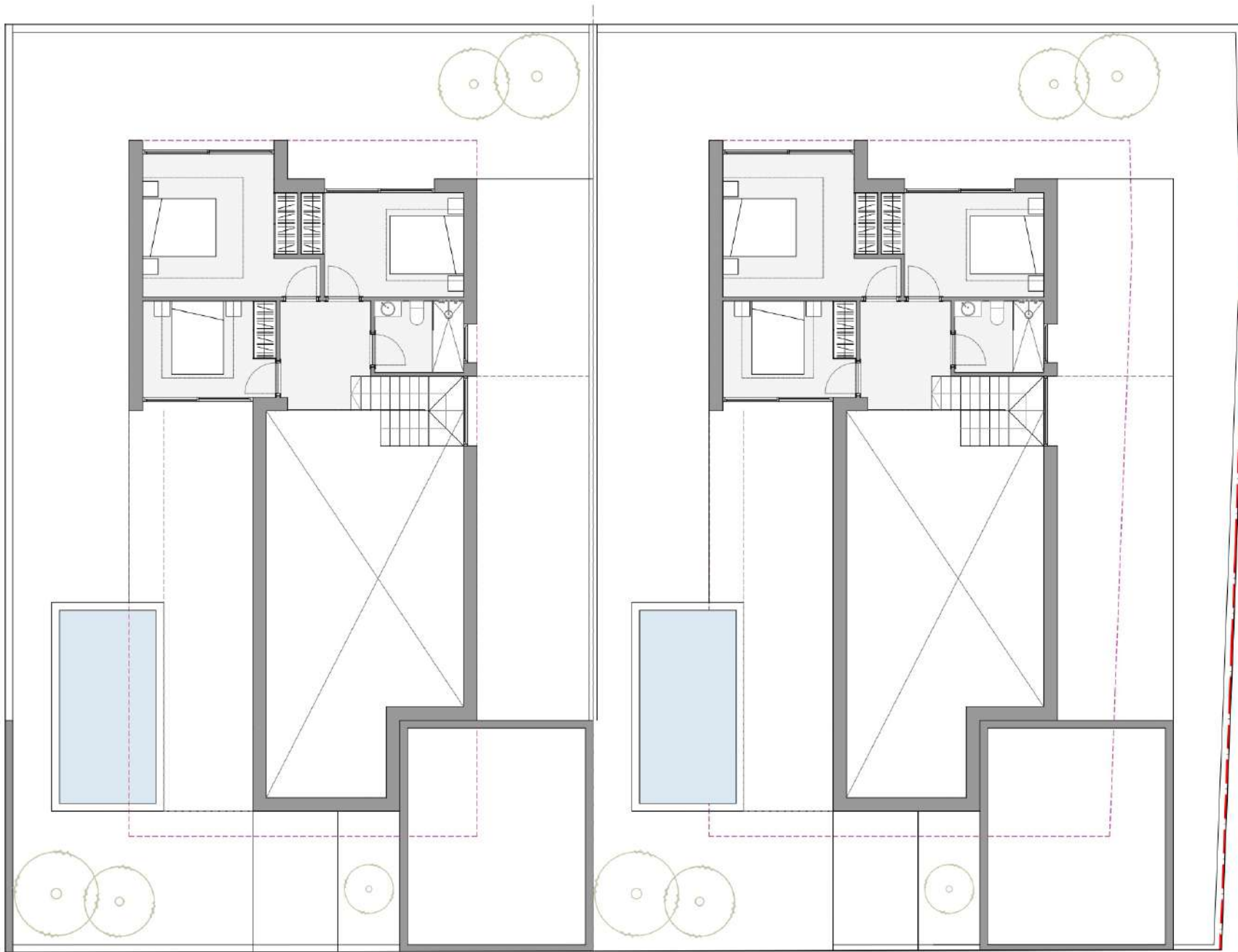






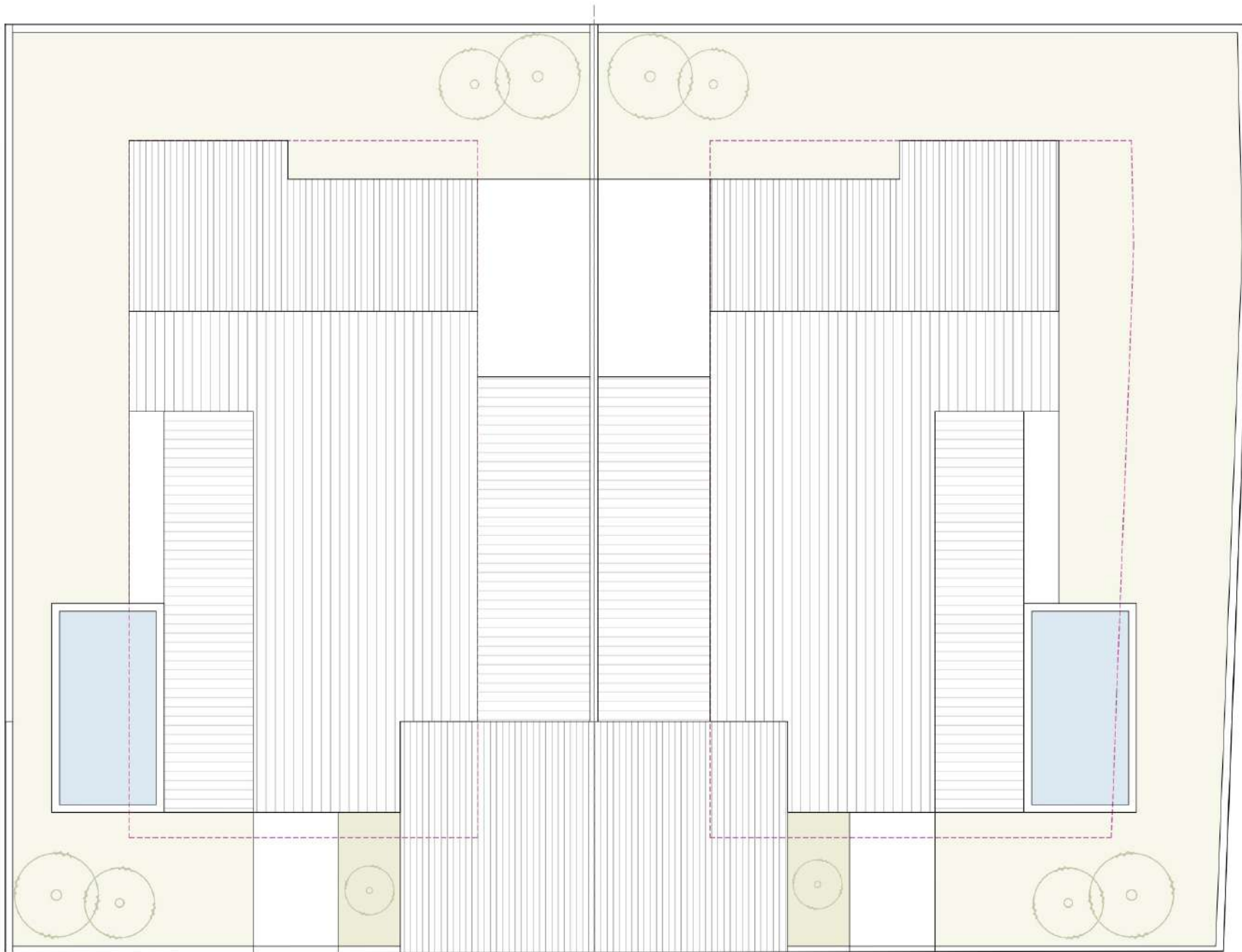


PARCEL·LA 3



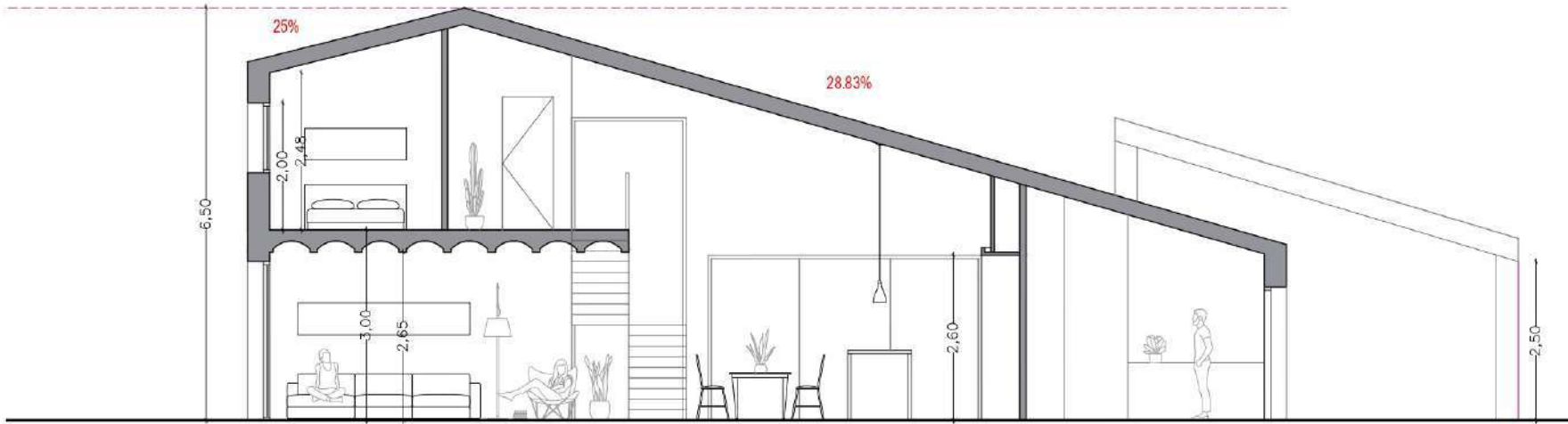
PARCEL·LA 2

PARCEL·LA 3

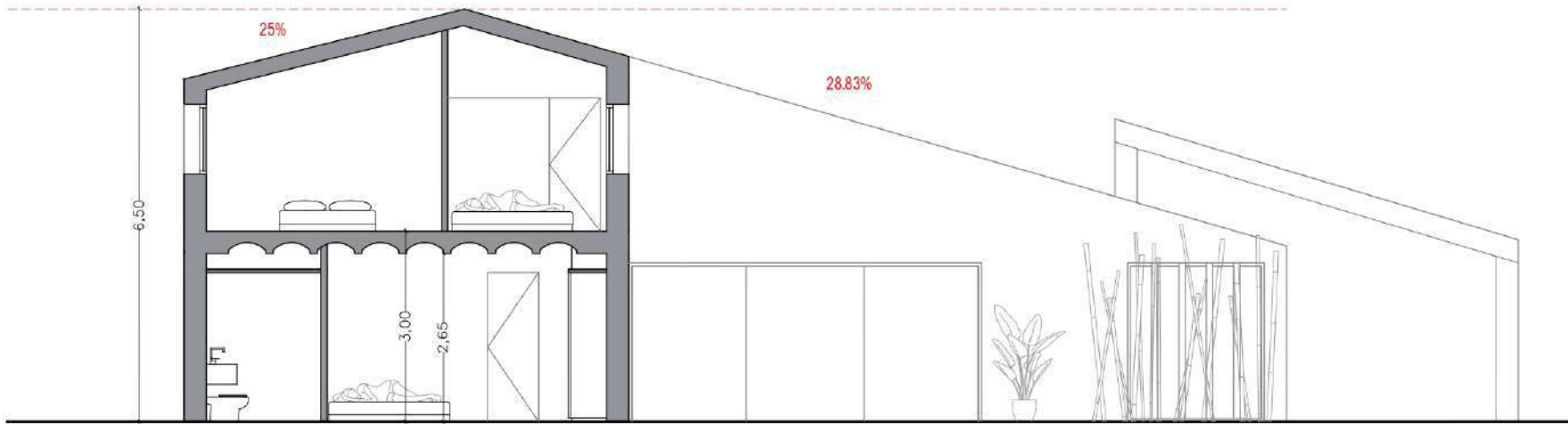
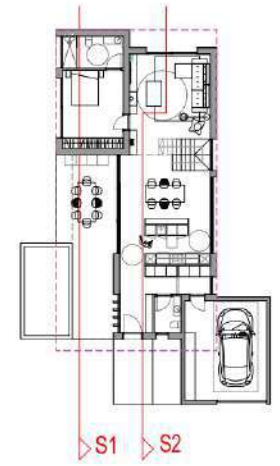


PARCEL·LA 2

PARCEL·LA 3



SECCIÓ 2



SECCIÓ 1

Annex

Regencós

Aquesta memòria de qualitats, recull la descripció de les partides més representatives de cada un dels acabats finals de l'habitatge i engloba les partides d'instal·lacions, materials i serveis que es descriuen, es pretén aclarir i deixar ben palesa la qualitat dels materials inclosos en el projecte, el confort i les prestacions que ECOFLAT com a constructor, volen donar als seus clients. Al final d'aquesta memòria incorporem un recull de les partides opcionals que ens han sigut més sol·licitades.

*Les imatges de la memòria són sense valor contractual.

MEMÒRIA DE QUALITATS

Regencós



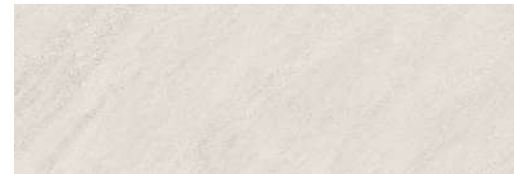
REVESTIMENTS DELS BANYS



cifre

c e r á m i c a

MODEL KLIFF
COLOR SAND
FORMAT 30x90



Sand Mate



Pearl Mate



White Mate



Greige Mate



prismacer

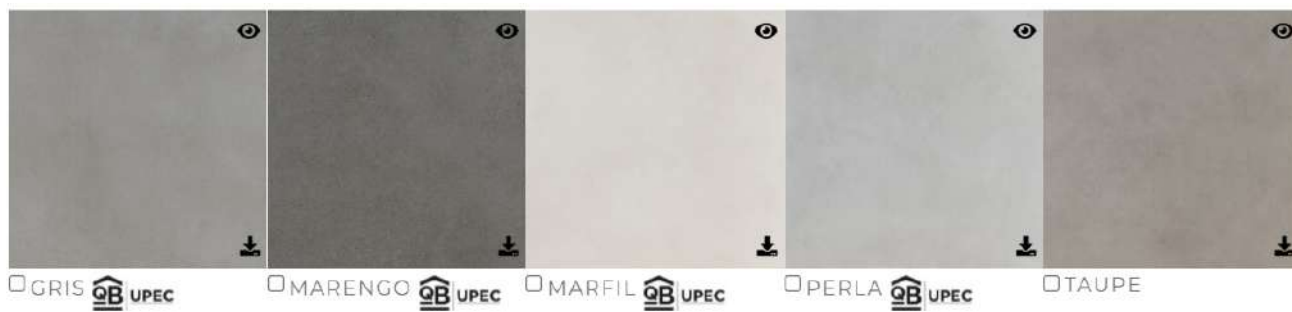


MODEL	VITERBO
COLOR	NUBOLE
FORMAT	30x90

PAVIMENTS DELS BANYS



prismacer



MODEL ETNA
COLOR GRIS
FORMAT 60x60

MOBILIARI I ELEMENTS DELS BANYS



HANSGROHE
TALIS COOLSTART



VISOBATH
MOBLES INDIVIDUAL I CORTESIA 80X45 2 CALAIXOS
MOBLE SUITE 120x45 2 CALAIXOS 2



Nieve Brillo



Tortora Brillo



Gris Oscuro
Brillo



Canela



Valenti



ROYO GROUP
MIRALL MURANO 80x70
MIRALL MURANO 120x70



HANSGROHE
CROMETTA SET DUTXA
BANY SECUNDARI I SUITE



HANSGROHE
MONOC. TALIS
BANY SECUNDARI



ACQUABELLA
PLAT DUTXA SLATE



HANSGROHE
MONOC. TALIS
BANY SUITE



FRESH PANELL FIXE
98,5-100cm



ROCA
THE GAP SQUARE



HANSGROHE
CROMETTA SET DUTXA
BANY SECUNDARI I SUITE

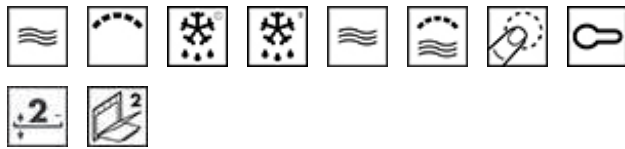


HANSGROHE
MESCLADOR TALIS
VIST

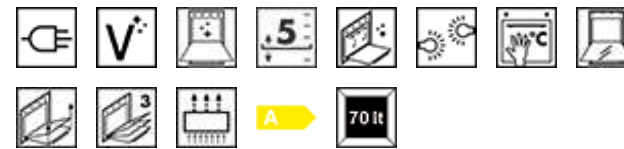


GALA
BANYERA MITTA
160x70cm

ELECTRODOMÈSTICS I ELEMENTS DE LA CUINA



MICROONES FMI320X2



FORN SF6388X



INDUCCIÓ SI7633B



INDUCCIÓ KS905SX2

Pando



CAMPANA E-217 (EXTRA)

 smeg

clever
G R I F E R Í A



PICA VFU50SFR



GRIFO EXTRAIBLE CHEF 2

ARMARIS ROBA



ESTRUCTURES IKEA PAX FORMAT
100x58x236cm
50x58x236cm



IKEA
PORTA FORSAND BLANCA
50x229cm



IKEA
TIRADOR BEGRIPA BLANC
130mm semicircular

INSTAL·LACIONS

ELECTRICITAT I TELECOMUNICACIONS

20 down lights (repartits per tota la casa)

1 punt de llum (zona de taula menjador)

3 preses RJ45

1 antena de TV

Endolls i interruptors corresponents a cada encesa i habitacions

Aplics en miralls dels lavabos i escala (no inclou les lluminàries)

2 Aplics de llum en porta d'entrada a parcel·la i en porta d'entrada a l'habitatge (inclou les lluminàries)

Motorització en totes les finestres que portin persiana

1 videoporter

1 telèfon de videoporter

AIGUA

2 presses d'aigua freda exteriors

Presses d'aigua en zones humides

Lluminària exterior



Grigio
antracite

Gray
graphite

GES911

1 x GU10

JUNG

LAMP
Worktitude for light



LS90 BLANCO ALPINO



RING BLANC MAT RAL 9010

PORTES



PORTES INTERIORS DE DM LACADES LLISES EN BLANC
MANETA ACER INOXIDABLE

PORTA D'ENTRADA D'ALUMINI RPT D'UNA FULLA ABA-
TIBLE LLISA EN RAL 7016, TANCAMENT ANTIPALANCA
3 PUNTS I AMB POM EXTERIOR.

PISCINA

CONSTRUCCIÓN

CONSTRUCCIÓN DE PISCINA **REGULAR** DE MEDIDAS **5,00 X 2,50** CON PROFUNDIDADES DE **1,10 - 1,60** M, CONSTRUIDA CON HORMIGÓN PROYECTADO.

ENCOFRADO DE PARAMENTOS VERTICALES CON PARED DE TOGHANA DE 10 CM. POR TODO EL PERÍMETRO.

APLICACIÓN DE LA ARMADURA METÁLICA A BASE DE MALLAZO ELECTRO SOLDADO Y VARILLA DEL 10 SEGÚN PLANO DE ARMADURAS.

PROYECTADO DEL HORMIGÓN CON UN ESPESOR DE **15 CM** EN SUELO Y **20 CM** PAREDES, RADIOS DE 30 CM. Y ZUNCHO SUPERIOR DE 20 CM.

ACABADO INTERIOR EN REVOCO FINO PARA RECIBIR EL POSTERIOR ALICATADO.

ANCLAJE EN OBRA DE LOS DIFERENTES ACCESORIOS DE DEPURACIÓN.

CAPA DE **IMPERMEABILIZACIÓN** A MODO DE REFUERZO DE TODOS LOS ACCESORIOS DE PISCINA , ESCALERAS, FOCOS Y PAREDES DEL VASO Y MEDIAS CAÑAS.

TOMA DE TIERRA

TOMA DE TIERRA EQUIPOTENCIAL DE LAS ARMADURAS CON SALIDAS PARA ACCESORIOS METÁLICOS (ESCALERAS, TRAMPOLINES, ETC..).

ACABADOS

CORONACIÓN

SUMINISTRO Y COLOCACIÓN DE PIEZA DE CORONACIÓN ARTIFICIAL LAVADA AL ACIDO. TOMADO CON CEMENTO COLA BLANCO Y REJUNTADO.



REVESTIMIENTO INTERIOR

SUMINISTRO Y COLOCACIÓN DE REVESTIMIENTO INTERIOR PISCINA GRESITE DE MEDIADAS 2,5 X 2,5 CM TOMADO CON CEMENTO COLA BLANCO ESPECIAL PISCINAS Y BORADA.

EQUIPO DE FILTRACIÓN + CASETA COMPACT

LA CAPACIDAD REAL DE LA MISMA ES DE **24 M3** Y SE HA PREVISTO UNA RENOVACIÓN TOTAL DE **2,18 HORAS**.

1 CALDERA DE DIÁMETRO 500 + CASETA COMPACT CONSTRUIDA CON RESINAS DE POLIÉSTER Y FIBRA DE VIDRIO INALTERABLES A LA CORROSIÓN DE AGENTES QUÍMICOS. COLECTOR Y DIFUSOR DE PLÁSTICO INYECTADO, MANÓMETRO, PURGA DE AIRE AUTOMÁTICA Y VÁLVULA SELECTORA DE SEIS POSICIONES O CON BATERÍA DE VÁLVULAS DE CIERRE RÁPIDO, SEGÚN MODELO.

BOMBA DE 11.000 L/H (MODELO VICTORIA PLUS SILENT) TERMOPLÁSTICA DE DOBLE AISLAMIENTO AUTOASPIRANTE CON CURVAS DE RENDIMIENTO MUY ELEVADAS Y **POTENCIA DE MOTOR DE 3/4 C.V.**, TAPA DE PREFILTRO TRANSPARENTE, TOTALMENTE SILENCIOSA.

GUADRO GUARDAMOTOR PARA MANIOBRA ELÉCTRICA DE FILTRACIÓN

CARGA DE ARENA DE GRANULOMETRÍA DE 0,5 A 0,7 MM.

ACCESORIOS DE FILTRACIÓN

1	SKIMMER TAPA CUADRADA
2	BOQUILLA ORIENTABLE PARED 1 1/2"
1	SUMIDERO
1	TOMA LIMPIADFONDOS 1 1/2 ROSCADA

INSTALACIONES

FONTANERÍA

INSTALACIÓN DE LA FONTANERÍA DEL CIRCUITO CERRADO DE PISCINA CON TUBERÍA P.V.C. DESDE LOS DIFERENTES ACCESORIOS EMPOTRADOS HASTA EL APARATO DEPURADOR, MONTAJE DEL MISMO, INTERCALADO EN CADA LÍNEA VÁLVULAS DE CIERRE RÁPIDO Y ENLACES PARA LA POSIBILIDAD DE EFECTUAR MÚLTIPLES MANIOBRAS.

ARMARIO GUARDAMOTOR CON FUSIBLES Y RELÉ TÉRMICO, TODO ELLO EN ARMARIO GUARDAMOTOR DE PLÁSTICO DE DOBLE ESTANQUEIDAD Y TAPA TRANSPARENTE (HOMOLOGADO).

TOMA DE TIERRA EQUIPOTENCIAL.

ACCESORIOS

SUMINISTRO E INSTALACIÓN ESCALERA METÁLICA INOX AISI-316. ANCLADA A TOMA DE TIERRA E INSTALADA. CON DOS PELDAÑOS + PELDAÑO DE SEGURIDAD.



GARANTÍAS

SOBRE EL VASO DE LA PISCINA GARANTIZAMOS SU IMPERMEABILIDAD POR UN PLAZO DE DIEZ AÑOS, SIEMPRE QUE SUS POSIBLES DESPERFECTOS SEAN IMPUTABLES A UNA DEFICIENTE CONSTRUCCIÓN.

SOBRE EL EQUIPO Y ACCESORIOS DE FILTRACIÓN E INSTALACIONES HIDRÁULICAS Y ELÉCTRICAS, GARANTIZAMOS SU PERFECTO FUNCIONAMIENTO POR UN PLAZO DE UN AÑO, SIENDO A NUESTRO CARGO LA REPOSICIÓN DE LOS MATERIALES QUE RESULTEN DEFECTUOSOS DE FABRICACIÓN Y NO COMO CONSECUENCIA DE UN MAL USO DE LOS MISMOS.

EQUIPO CLORADOR SALINO 16 GR + CONTROL PH

SUMINISTRO E INSTALACIÓN DE UN EQUIPO DE ELECTROLISIS SALINA **SAL-16 GR BASIC** CON CONTROL DE **PH AUTOLIMPIABLE** MEDIANTE INVERSIÓN DE POLARIDAD. CARGA DE SAL Y AUTOMATIZACIÓN SISTEMA. CARGA DE KG DE SAL EN VASO Y BOMBONA DE MINORADOR DE PH



ESCALERA DE OBRA (OPCIONAL)

FORMACIÓN BANCADA Y ESCALERAS EN INTERIOR PISCINA. CON GEROS, RELLENO DE GRAVAS, REBOZADO REFORZADO CON FIBRAS CON MEDIAS CAÑAS PREPARADO PARA RECIBIR LAS CAPAS DE IMPERMEABILIZACIÓN NECESARIAS.



FORMACIÓN ESCALERAS LATERAL EN INTERIOR PISCINA. CON GEROS,
RELLENO DE GRAVAS, REBOZADO REFORZADO CON FIBRAS CON
MEDIAS CAÑAS PREPARADO PARA RECIBIR LAS CAPAS DE
IMPERMEABILIZACIÓN NECESARIAS.

LAMP
Worktitude for light

JUNG

**LOOK**
espais i cuines

**smeg**
tecnologia che arreda

Pando

Roca

IMEX
PRODUCTS

Ramon Soler[®]



