



Residencial

**BONAVISTA PLATJA**

Platja del Racó - Begur



## **DESCUBRE BONAVISTA PLATJA**

1. Quiénes somos
2. Ubicación
3. El Proyecto
4. Planos de Viviendas
5. Memoria de Calidades
6. Calendario de Pagos y Obra
7. Oficinas de Venta

# 01

## QUIÉNES SOMOS

Tanto las imágenes como los planos y la memoria de calidades son orientativos y sin valor contractual, sujeto a cambios en función de las necesidades del proyecto.



**Círculo Inmobiliario** es una empresa experta en promoción, compra, venta y construcción de toda clase de bienes e inmuebles urbanos y rústicos. Posee un gran equipo de profesionales especializados en el sector, con el objetivo de **satisfacer las demandas de nuestros clientes y proporcionarles su hogar soñado. Actúan como promotor de Residencial Bonavista Platja.**

**TR Grupo Inmobiliario es la empresa comercializadora del proyecto.** Cuenta con más de **25 años de experiencia** comercializando, gestionando y visibilizando proyectos inmobiliarios en toda España. Ofreciendo un servicio sólido y solvente con un claro objetivo: **crear hogares de calidad desde la ilusión y el entusiasmo. Actúan como el Master Agent de Residencial Bonavista Platja.**

# 02

## UBICACIÓN





## SITUACIÓN PRIVILEGIADA EN PLENA NATURALEZA Y FRENTE AL MAR

**Begur** es una de las zonas más emblemáticas y reconocidas de la Costa Brava. Una pequeña localidad ampurdanesa donde encontrarás algunas de las mejores playas y calas de todo el litoral gerundense, en un entorno donde la naturaleza decora el paisaje.

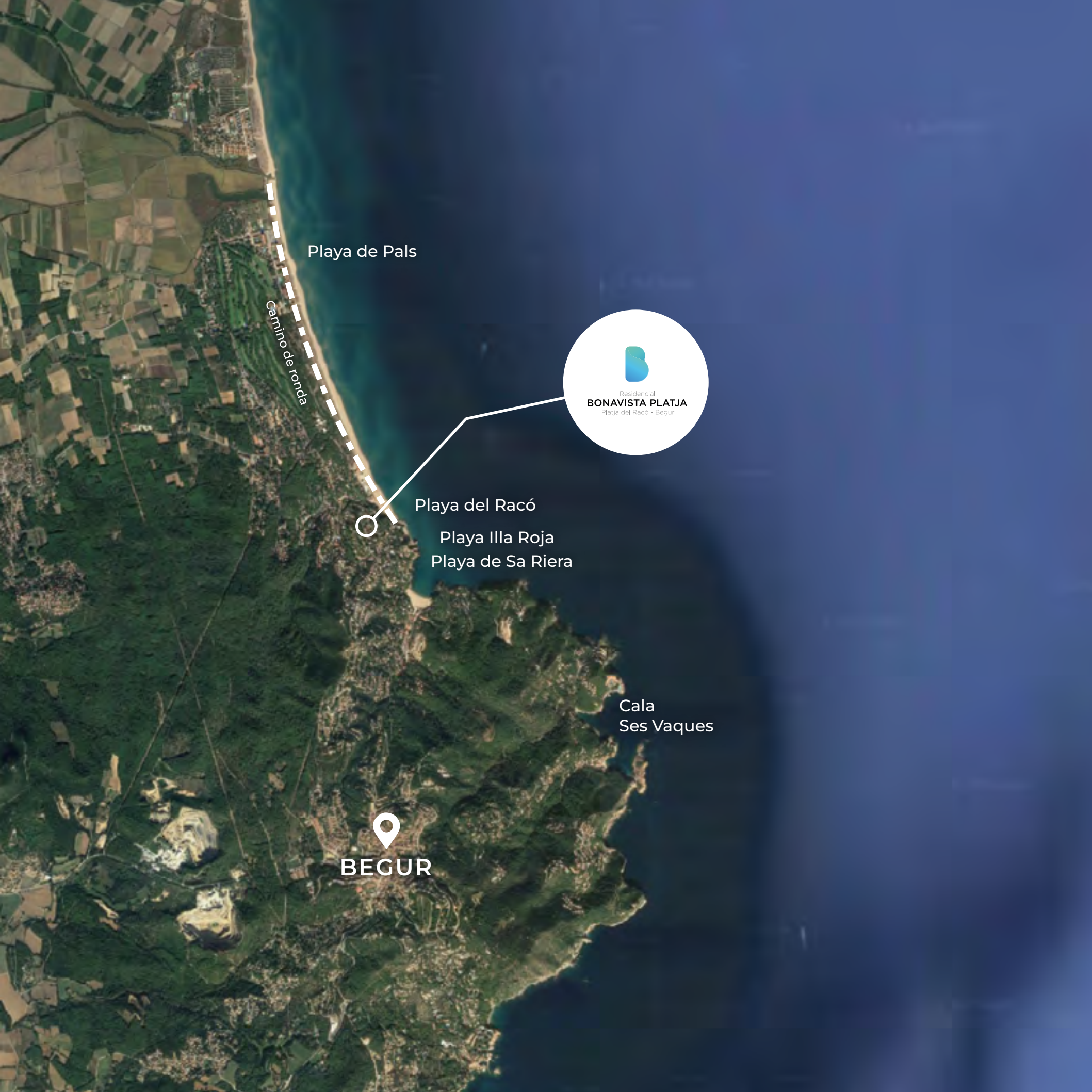
Desde las terrazas de **Residencial Bonavista Platja** disfrutarás de las mejores vistas a la Platja El Racó y a las Illes Medes.

A poca distancia del residencial encontrarás todo tipo de servicios, comercios y los mejores restaurantes a pie de playa para degustar la gastronomía local.



PALS





Playa de Pals

Camino de ronda

Residencial  
**BONAVISTA PLATJA**  
Platja del Racó - Begur



Playa del Racó  
Playa Illa Roja  
Playa de Sa Riera

Cala  
Ses Vaques



**BEGUR**

## NATURALEZA E HISTORIA

**Begur** es el tesoro mejor conservado de la **Costa Brava**. Su pasado histórico es abrumador, coronado por un castillo medieval, datado del siglo XI, que protege y domina las calles sinuosas y las casas de estilo colonial de su casco antiguo.

Vestigios de un pasado que se funden con una orografía accidentada y caprichosa, rodeada por una naturaleza salvaje que te sorprenderá. Sus acantilados, sus **escondidas calas de aguas cristalinas** y su abrupta costa convertirán tu nuevo día a día en una experiencia única.





## COCINA Y TRADICIÓN

¿Quieres conocer la magia de la cocina mediterránea elevada a su máxima expresión? Ven a la Costa Brava y encontrarás un sinfín de pueblos pesqueros que te invitarán a descubrir los sabores que han inspirado a chefs tan prestigiosos como Ferran Adrià o los hermanos Roca.

De la roca al plato. Begur es el paraíso para aquellos que quieran degustar cada día un pescado diferente, fresco y con fuerte olor a mar. Desde la escórpora al salmonete de roca, todas las variedades del pescado de roca que probarás son de carne firme y un gran sabor que conseguirá inundar los paladares con una sinfonía de sabores de primer nivel.

## ZONA VINÍCOLA

Si eres un apasionado de la cultura vinícola, la bodega de la Costa Brava no te dejará indiferente. La D.O. Empordà se ha consolidado entre las mejores **denominaciones enológicas de Europa**, con una variada selección de vinos tintos, con cuerpo y sabores armónicos, y blancos, frescos y sabrosos, muy indicados para acompañar la gastronomía típica de la zona, basada en la cocina del pescado de roca.

¡Descubre las **mejores bodegas en la Ruta del Vino DO Empordà** y disfruta de los sabores en boca más arraigados a la tierra mientras te relajas contemplando la escarpada geografía mediterránea de la Costa Brava!





## DEPORTE

Begur es el destino ideal para los amantes de la naturaleza y del turismo activo. Ofrece una amplia oferta marítima para disfrutar de todo su litoral en familia. Un sinfín de **actividades de deporte y aventura** que te permitirán conocer las profundidades de las aguas cristalinas de sus calas y recorrer su abrupta costa por los caminos de ronda que la recorren. **El Club Náutico de Sa Riera o el Club Náutico de Aiguablava** son solo dos de los lugares a los que podrás acudir para disfrutar de la vela, el buceo o la inmersión.

Pero no solo de deportes acuáticos vive la Costa Brava. Muy cerca de Begur, en Pals, se encuentra el **Golf Platja de Pals y el Club de Golf Costra Brava**, dos de los mejores campos de golf que encontrarás en Europa.

## BEGUR Y SUS PLAYAS

Esta pequeña localidad de la comarca del Baix Empordà alberga las calas y playas más reconocidas de la provincia de Girona. Son tantas las opciones que tienes, y son todas tan buenas, que lo difícil será escoger solo una como la más representativa de esta parte del litoral de la Costa Brava.

Cala Aiguablava, Cala de Fornells, Platja Fonda, Cala Sa Tuna, Cala Aiguafreda, Cala Sa Riera, Platja del Racó o la Cala S'Eixugador son solo algunos ejemplos de los templos acuáticos de aguas cristalinas que encontrarás cerca de Begur.





# 03

## EL PROYECTO



Tanto las imágenes como los planos y la memoria de calidades son orientativos y sin valor contractual, sujeto a cambios en función de las necesidades del proyecto.





**Residencial Bonavista Platja** consta de **24 viviendas** exclusivas de **obra nueva** con vistas al mar y ubicadas en plena naturaleza. El residencial se sitúa en el encantador municipio de Begur, a pocos metros de sus mejores calas y playas, rodeado por un entorno natural exclusivo, lleno de historia y ofertas gastronómicas.

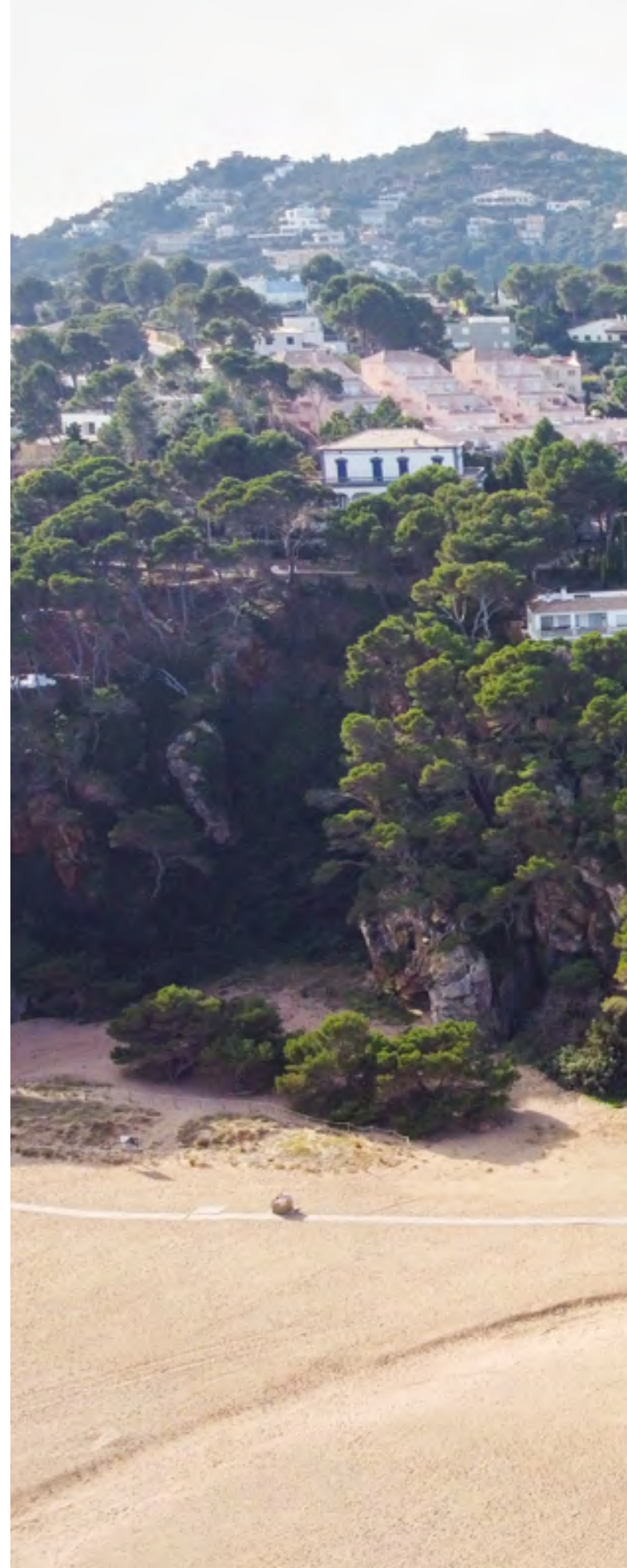
El proyecto cuenta con unos acabados y materiales de máxima calidad y una arquitectura de estilo moderno que te hará vivir el Mediterráneo en estado puro.

¡Disfruta del confort y de la exclusividad de una de las zonas más privilegiadas de la Costa Brava!

## PROMOCIÓN

**Residencial Bonavista Platja** es mucho más que un complejo residencial. Es un espacio de vida confortable y luminoso donde podrás disfrutar de una piscina y jardín comunitario con vistas a las Islas Medas.

¡Deja atrás el estrés y vive el mediterráneo como siempre habías soñado!





Tanto las imágenes como los planos y la memoria de calidades son orientativos y sin valor contractual, sujeto a cambios en función de las necesidades del proyecto.

## SERVICIOS

Desde **Residencial Bonavista Platja** podrás acceder fácilmente a todos los servicios que necesitas para tu tranquilidad. Además, cuenta con diferentes líneas de autobuses que te permitirán llegar al centro de Girona o a su aeropuerto en muy poco tiempo.

¡Descubre todas las ventajas de vivir rodeado de naturaleza y estar a un paso de las mejores ofertas gastronómicas de la Costa Brava!



2-3  
dormitorios



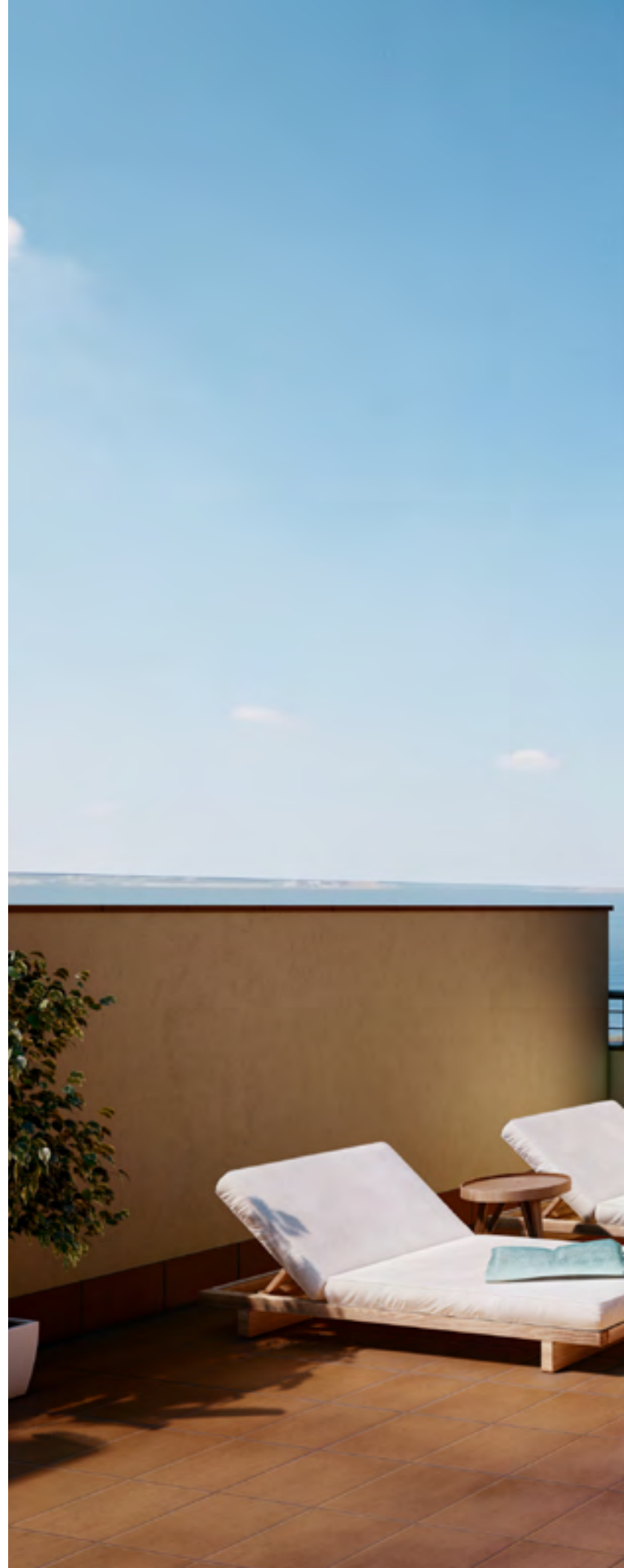
Áticos con  
solárium privado



Zona comunitaria  
con Piscina



Espléndidas vistas a las Illes  
Medes y la Platja El Racó





Tanto las imágenes como los planos y la memoria de calidades son orientativos y sin valor contractual, sujeto a cambios en función de las necesidades del proyecto.

# 04

## PLANOS DE LAS VIVIENDAS

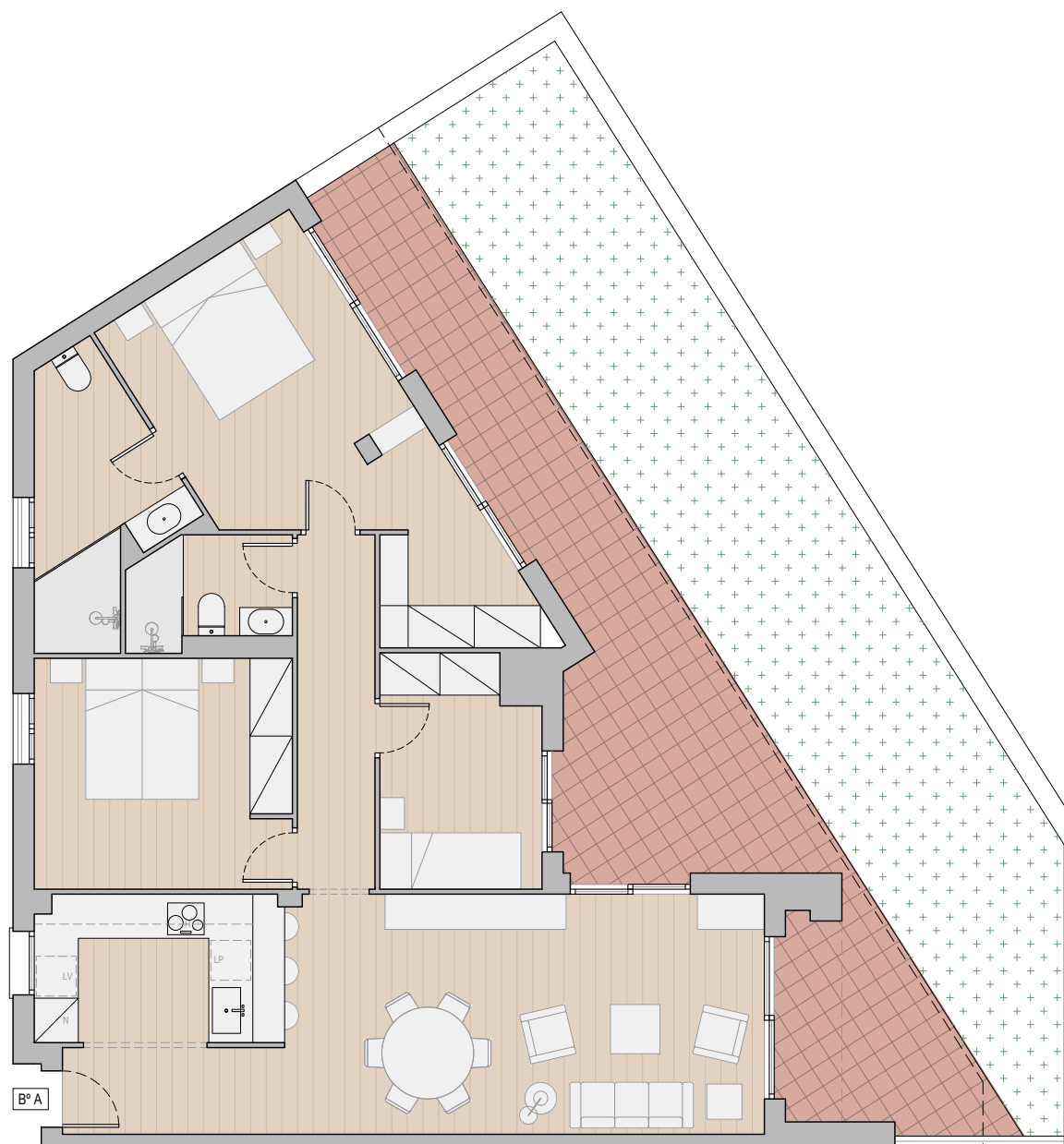
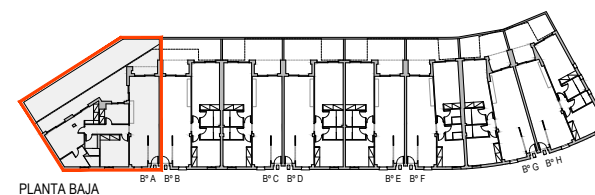


Tanto las imágenes como los planos y la memoria de calidades son orientativos y sin valor contractual, sujeto a cambios en función de las necesidades del proyecto.



## Vivienda Bajos A

Superficie Útil Interior	86,82 m <sup>2</sup>
Superficie Construida	163,47 m <sup>2</sup>
Superficie Terraza	28,16 m <sup>2</sup>
Superficie Jardín	49,23 m <sup>2</sup>



VIVIENDA BAJOS A

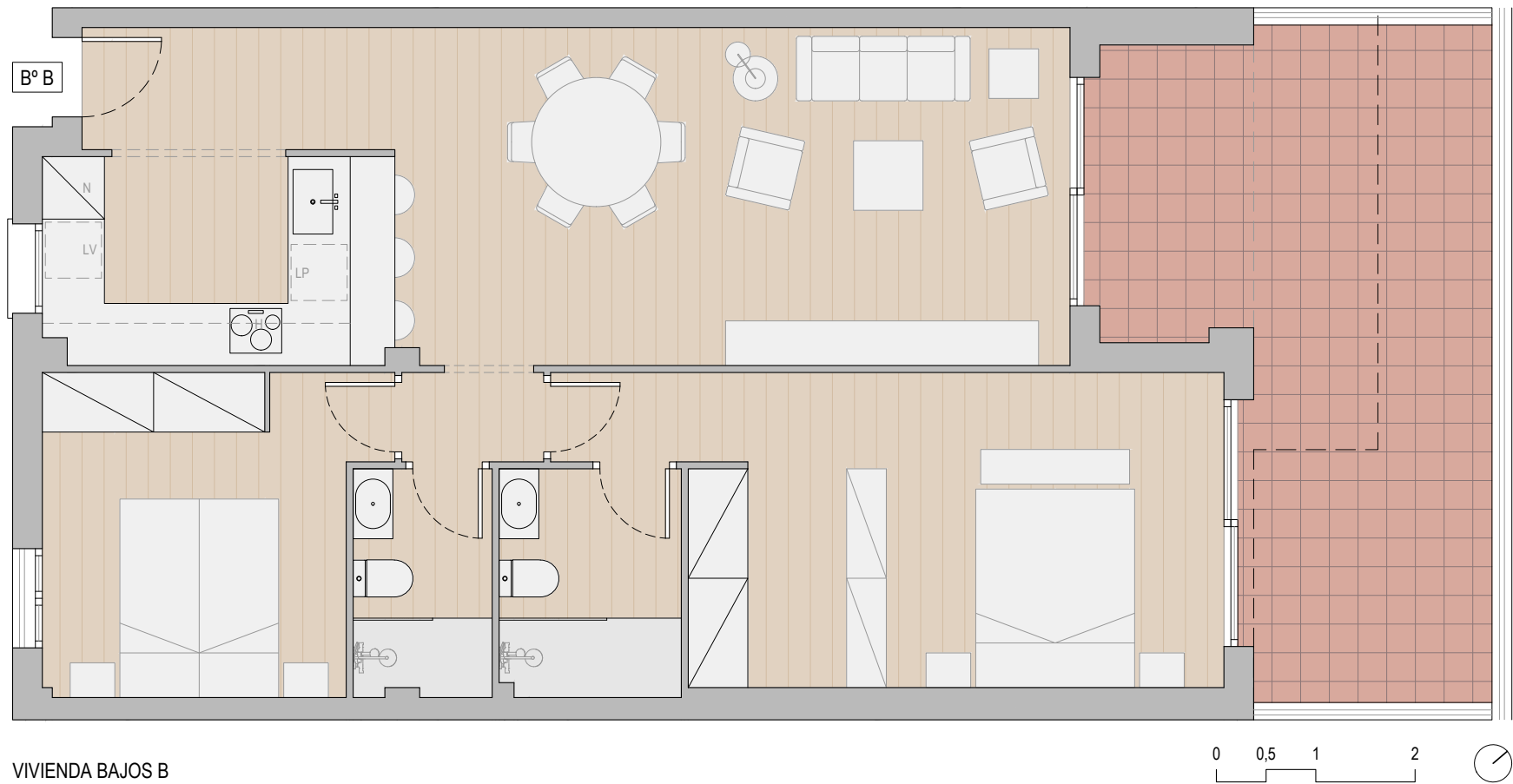
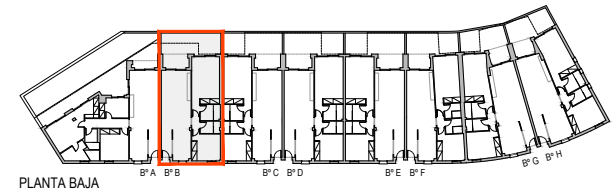
0 0,5 1 2





## Vivienda Bajos B

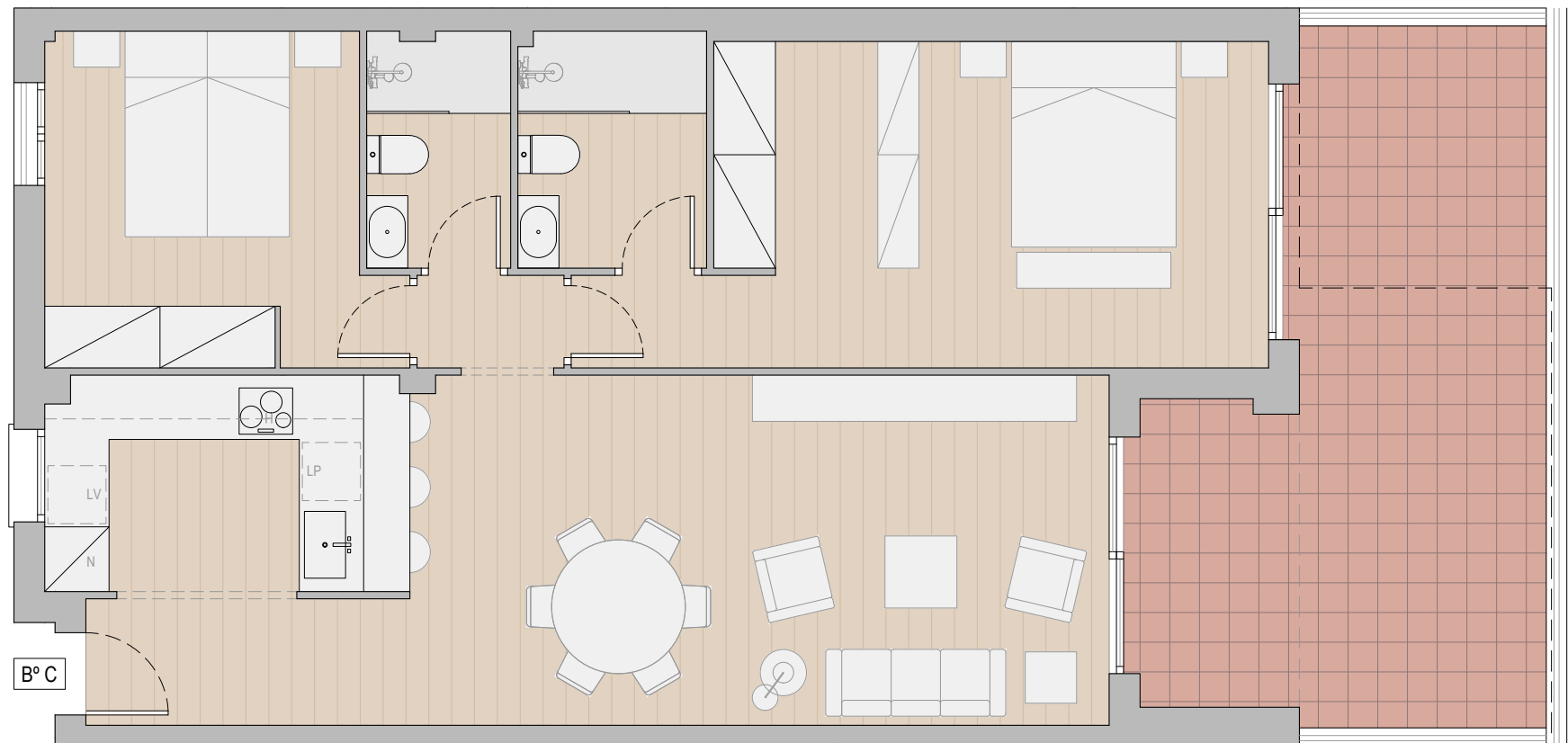
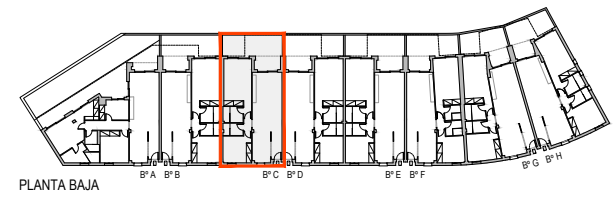
Superficie Útil Interior	71,61 m <sup>2</sup>
Superficie Construida	125,36 m <sup>2</sup>
Superficie Terraza	22,84 m <sup>2</sup>



VIVIENDA BAJOS B

## Vivienda Bajos C

Superficie Útil Interior	71,61 m <sup>2</sup>
Superficie Construida	127,99 m <sup>2</sup>
Superficie Terraza	22,85 m <sup>2</sup>

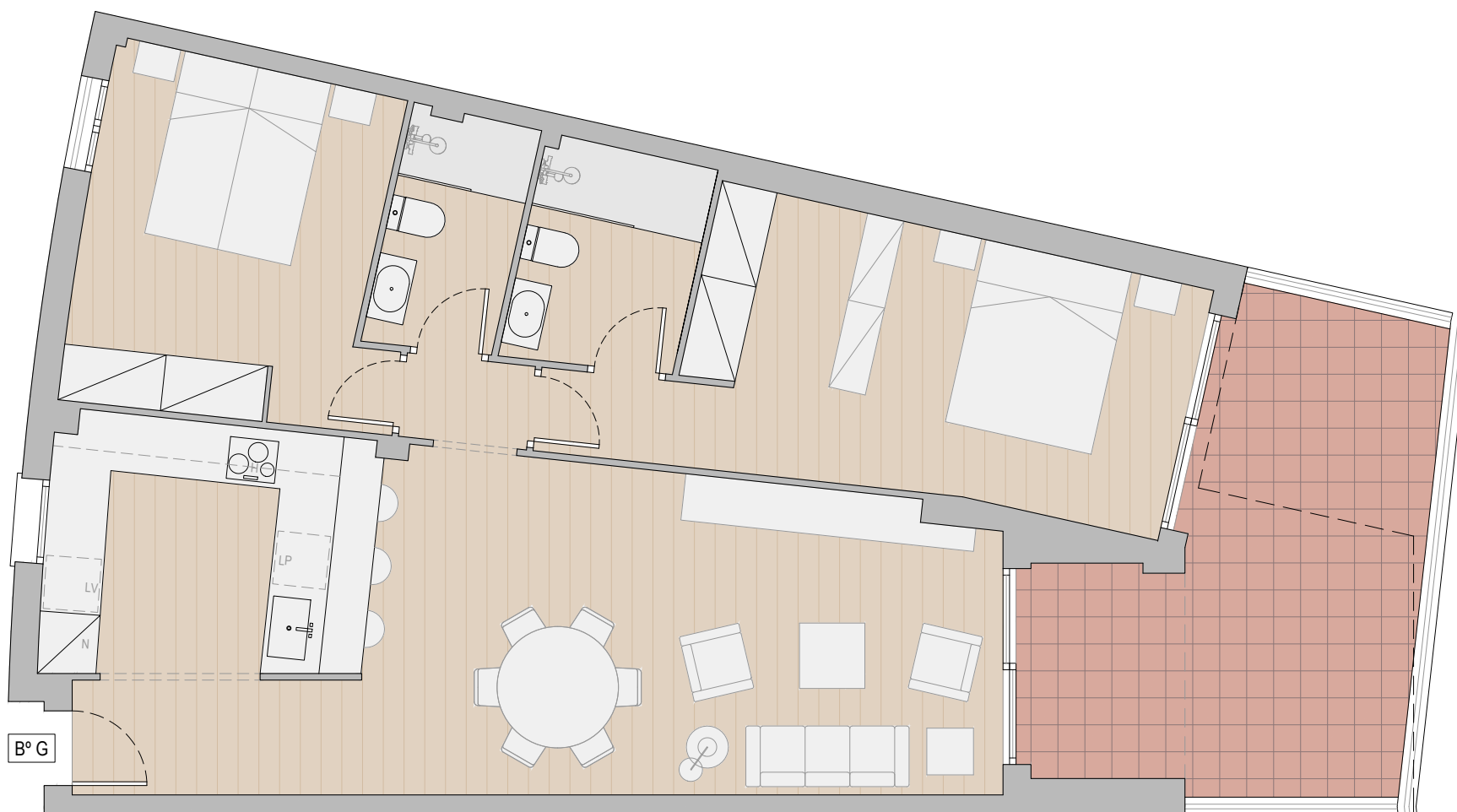
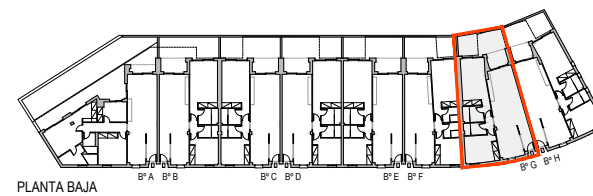


VIVIENDA BAJOS C



## Vivienda Bajos G

Superficie Útil Interior	74,09 m <sup>2</sup>
Superficie Construida	130,42 m <sup>2</sup>
Superficie Terraza	18,07 m <sup>2</sup>

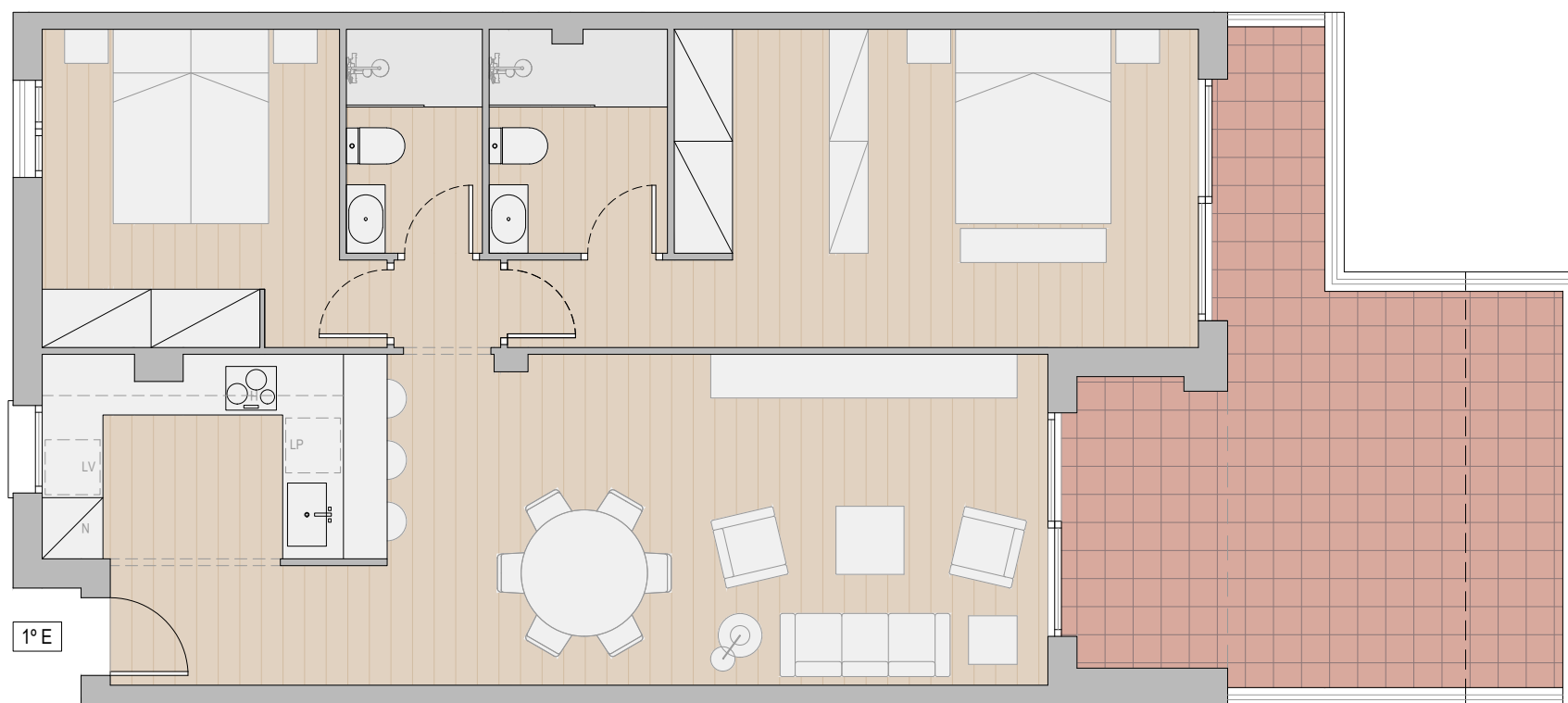
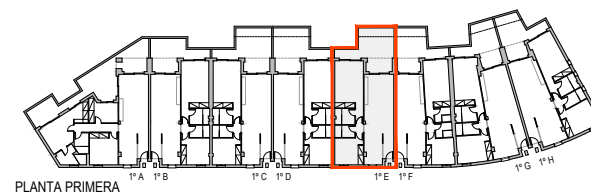


VIVIENDA BAJOS G



## Vivienda Primero E

Superficie Útil Interior	71,76 m <sup>2</sup>
Superficie Construida	127,55 m <sup>2</sup>
Superficie Terraza	23,71 m <sup>2</sup>

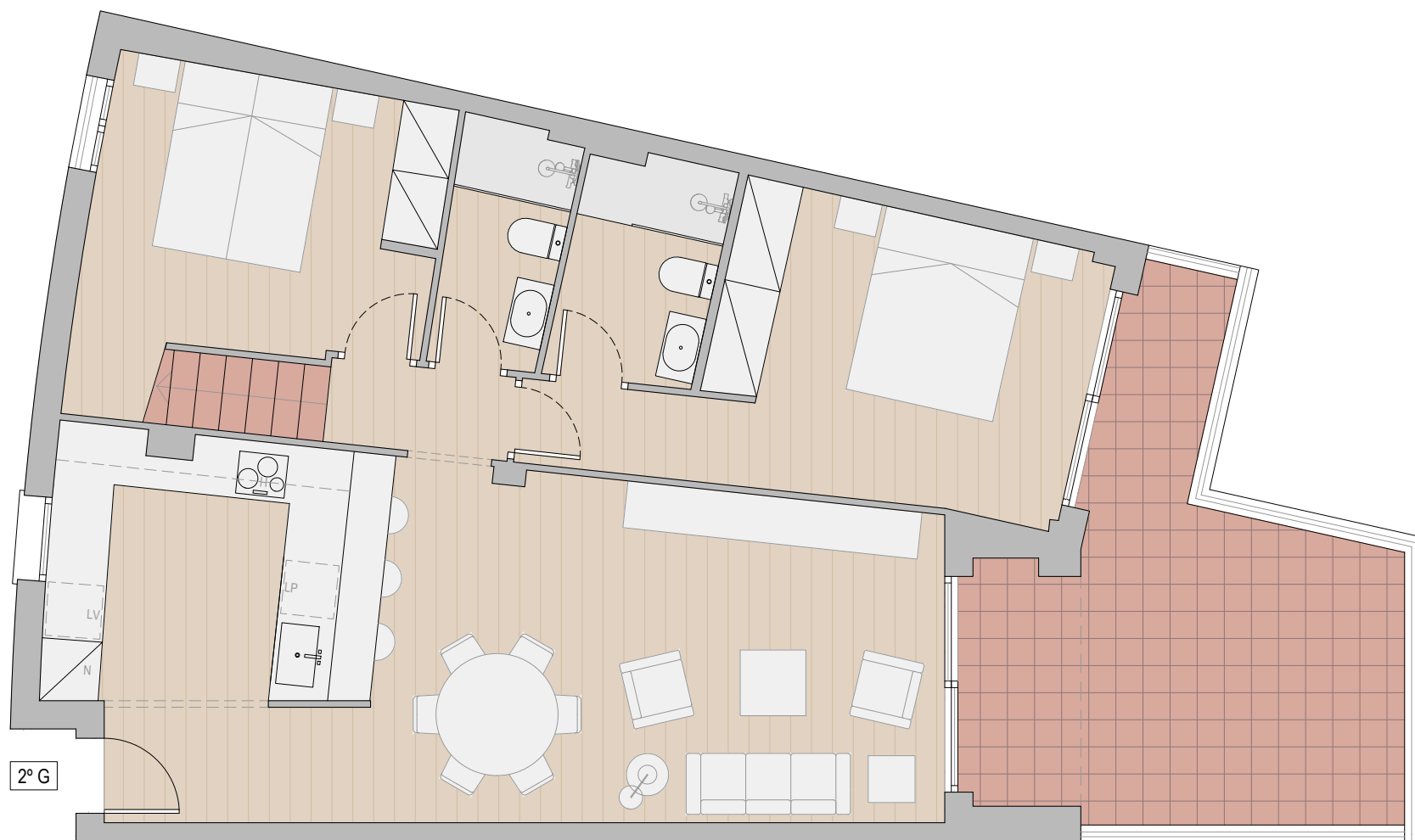
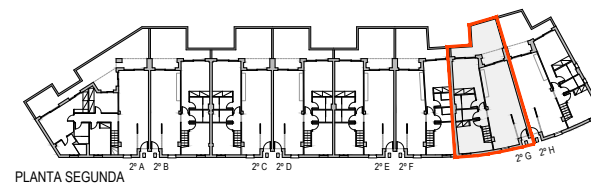


VIVIENDA PRIMERO E



## Vivienda Segundo G

Superficie Útil Interior	74,22 m <sup>2</sup>
Superficie Construida	136,53 m <sup>2</sup>
Superficie Terraza	18,72 m <sup>2</sup>
Superficie Jardín	75,41 m <sup>2</sup>



VIVIENDA SEGUNDO G



# 05

## MEMORIA DE CALIDADES



Tanto las imágenes como los planos y la memoria de calidades son orientativos y sin valor contractual, sujeto a cambios en función de las necesidades del proyecto.





## ESTRUCTURA

- Cimentación con losa de hormigón armado.
- Estructura mediante pilares de hormigón armado y forjados reticulares con nervio in situ y capa de compresión de hormigón.



## SANEAMIENTO

- Vertical mediante tubería de PVC.
- Horizontal mediante tubería de PVC con sus correspondientes arquetas de paso hasta la acometida al colector general.



## ALBAÑILERÍA

- Cerramiento exterior formado por enfoscado pintado sobre ½ pie de fábrica de ladrillo perforado, o bloque, cámara de aire con aislamiento térmico de poliuretano proyectado y tabique hueco doble de ladrillo gran formato o pladur, con acabado interior de enfoscado, tendido de regularización y pintado.
- Tabiquería interior de la vivienda formada por ladrillo hueco doble gran formato con acabado de enfoscado o pladur, tendido de regularización y pintado.
- Separación entre viviendas formada por un sistema de doble pared de ladrillo hueco de 10 cms. de espesor y aislamiento acústico de 4 cms.
- Los conductos de ventilación en cocinas y baños secundarios serán individuales, en tubo de chapa helicoidal los primeros y en PVC los segundos.



## SOLADOS Y ALICATADOS

- Pavimento del interior de la vivienda, salón, cocina, baños y dormitorios, en gres porcelánico de primera calidad acabado imitación madera.
- Pavimento en terrazas y porches en gres porcelánico de primera calidad para exteriores acabado antideslizante.
- Baño principal y secundario: Paramentos húmedos ducha, lavabo e inodoro totalmente alicatados con plaqueta cerámica de gran formato con placa texturada en el frente de la ducha y el resto del baño yeso o placa de yeso acabados en pintura plástica.
- Pavimento de solárium formado por gres porcelánico de primera calidad para exteriores acabado antideslizante.



## CARPINTERÍA EXTERIOR

- Carpintería exterior de aluminio con RPT oscilobatiente (excepto en salón y dormitorio principal que será correderas), en color negro.
- Persiana térmica en dormitorio principal, en color negro.
- Acristalamiento 3+3/16/6 tipo "Climalit". Puerta de entrada a vivienda metálica, plafonada, lacada color y provista de cerradura de seguridad.



## CARPINTERÍA INTERIOR

- Puertas de paso acanaladas lacadas en blanco.
- Frentes de armarios en melamina, con balda separadora de maletero y barra para colgar la ropa forrados interiormente.



## FONTANERÍA Y APARATOS SANITARIOS

- Red de distribución de agua fría y caliente en tubería de polibutileno con llave de corte en la entrada de todos los cuartos húmedos.
- Grifería monomando en lavabo marca Roca, y termostática en ducha marca Hansgrohe.
- Aparatos sanitarios de porcelana vitrificada, marca Roca.
- Lavabo de porcelana vitrificada sobre mueble en ambos baños.
- Platos de ducha de poliéster antideslizante categoría C3 con mampara de vidrio.
- Toma de agua en terraza y solarium.





## ELECTRICIDAD Y TELECOMUNICACIONES

- El grado de electrificación de la vivienda será de 9.200 W.
- Cuadro general de mando y protección provisto de Interruptor General Automático de corte, Dispositivo de Protección contra sobrecargas y cortacircuito de cada uno de los circuitos de la vivienda e Interruptor diferencial destinado a la protección contra contactos indirectos.
- Circuitos independientes conforme al Reglamento de Baja Tensión.
- Mecanismos de la marca Simón serie 27 Play.
- Terraza y solárium con toma de corriente estanca para exteriores.
- Instalación de TV, FM, TLF en salón y dormitorio principal.



## PINTURA

- Exteriores: pintura pétreo rugosa para exteriores en color.
- Interiores: pintura plástica lisa en color suave en paramentos verticales y color blanco en paramentos horizontales de toda la vivienda.



## COCINAS

- Muebles de cocina altos y bajos con encimera y espaldares de silestone.
- Equipamiento completo compuesto por:
  - Fregadero + Grifería.
- y electrodomésticos de primera marca:
  - Frigorífico.
  - Cocina vitrocerámica de inducción.
  - Horno eléctrico.
  - Horno Microondas.
  - Campana extractora de humos.
  - Lavadora.
  - Lavavajillas.



## CERRAJERÍA EXTERIOR

- Peto de terraza en fachadas al mar formado por estructura de tubo y pletina pintada y cable de acero inoxidable, montado sobre fábrica de ladrillo enfoscado y pintado.
- Barandillas de protección en balcones y pasarelas en hierro pintado con oxirón.



## INSTALACIONES ESPECIALES

- Instalación de aire acondicionado.
- Calefacción por bomba de calor.
- Jardines comunitarios acabados en césped.
- Agua caliente sanitaria por termo eléctrico.



## URBANIZACIÓN INTERIOR

- Portero automático en acceso peatonal principal.
- Entrada peatonal única y secundaria junto a piscina para acceso a playa.
- Recinto cerrado.
- Piscina comunitaria.
- Jardín de aromáticas.
- Zonas comunes ajardinadas, iluminadas y con riego automático.
- Paseos peatonales y miradores al mar.
- Zona de duchas en acceso a parcela desde nivel de playa.
- Ascensores para acceso a viviendas, y nivel de piscina comunitaria y sótano-garaje.
- Plaza de aparcamiento privada en garaje comunitario con puerta automática de acceso mediante mando a distancia.
- Bajada directa hasta nivel de playa por parcela 9-f1, a través de pasarela de madera y torre panorámica con ascensor.



Tanto las imágenes como los planos y la memoria de calidades son orientativos y sin valor contractual, sujeto a cambios en función de las necesidades del proyecto.



# 06

## CALENDARIO DE PAGOS Y OBRA



Tanto las imágenes como los planos y la memoria de calidades son orientativos y sin valor contractual, sujeto a cambios en función de las necesidades del proyecto.



Nuestro equipo trabaja activamente en el proceso de construcción de Residencial Bonavista Platja para ofrecerte el mejor hogar.

Está previsto que las obras se acaben a finales de este año. Una vez terminadas, obtendremos los permisos necesarios para su habitabilidad y te podremos entregar tu nuevo hogar, presumiblemente, en el primer semestre de 2023. De este modo, podrás disfrutar plenamente del verano en la Costa Brava.



# 07

## OFICINA DE VENTAS





Te invitamos a visitar cualquiera de nuestras oficinas de ventas y conocer tu futuro hogar más de cerca. Nuestro equipo de profesionales te atenderá personalmente en la siguiente oficina:

Plaça de l'Església nº2 - 2ª Planta  
17255 Begur

Tel. 872 599 916  
[info@bonavistaplatja.com](mailto:info@bonavistaplatja.com)



Residencial

**BONAVISTA PLATJA**

Platja del Racó - Begur

Tel. 872 599 916  
[bonavistaplatja.com](http://bonavistaplatja.com)