

LA QUALITAT DE VIURE A



Un projecte diferent · A l'entorn del Parc de l'Aigua · I amb un estil de vida únic

“Descobreix
tot el què
Set Vil·les
pot oferir-te”





#1

GARANTIA I QUALITAT
VOLUMETRIC



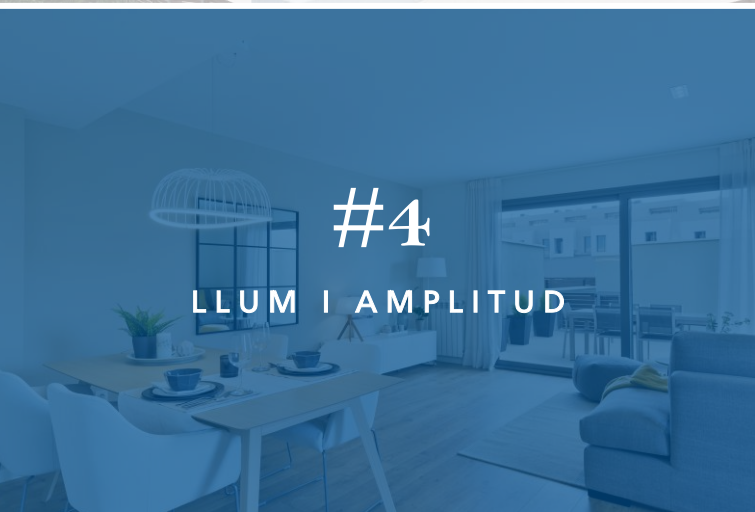
#2

ENTORN I NATURA



#3

ARQUITECTURA I
DISSENY



#4

LLUM I AMPLITUD



LES 7 RAONS
PER VIURE A

 **set
vil·les**



#5

ESP AIS
EXTERIORS
PRIVATS



#6

QUALITATS



#7

SOSTENIBILITAT



AQUÍ
HO TENS
TOT

#1

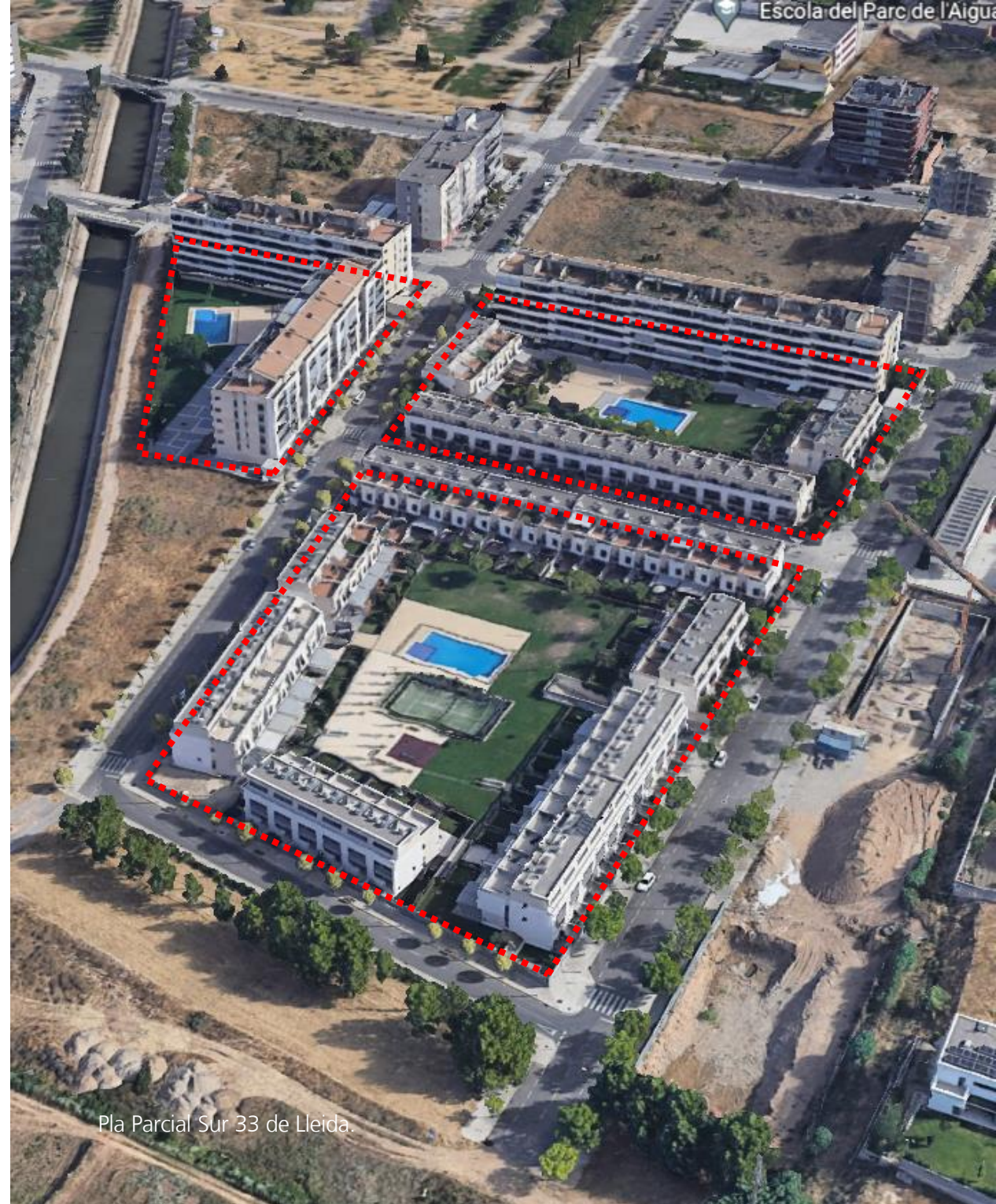
GARANTIA I
QUALITAT

 Volumetric

VOLUMETRIC - LLEIDA

Volumetric és una empresa **Promotora** i **Constructora** que forma part del Grup Volumetric, un grup empresarial familiar, amb seu a Mataró (Barcelona). Desenvolupem la nostra activitat des de 1987 compromesos amb la promoció immobiliària i treballant en la construcció d'entorns residencials i d'habitatges de qualitat, tant a nivell nacional com internacional.

Des del 2005 Volumetric ha desenvolupat a Lleida més de 300 cases i pisos i construït més de 65.000m²



Pla Parcial Sur 33 de Lleida.

An aerial photograph of a city, likely Barcelona, showing a grid of streets, buildings, and a winding river. The entire image is overlaid with a semi-transparent blue filter. The text is positioned in the upper left quadrant.








#2

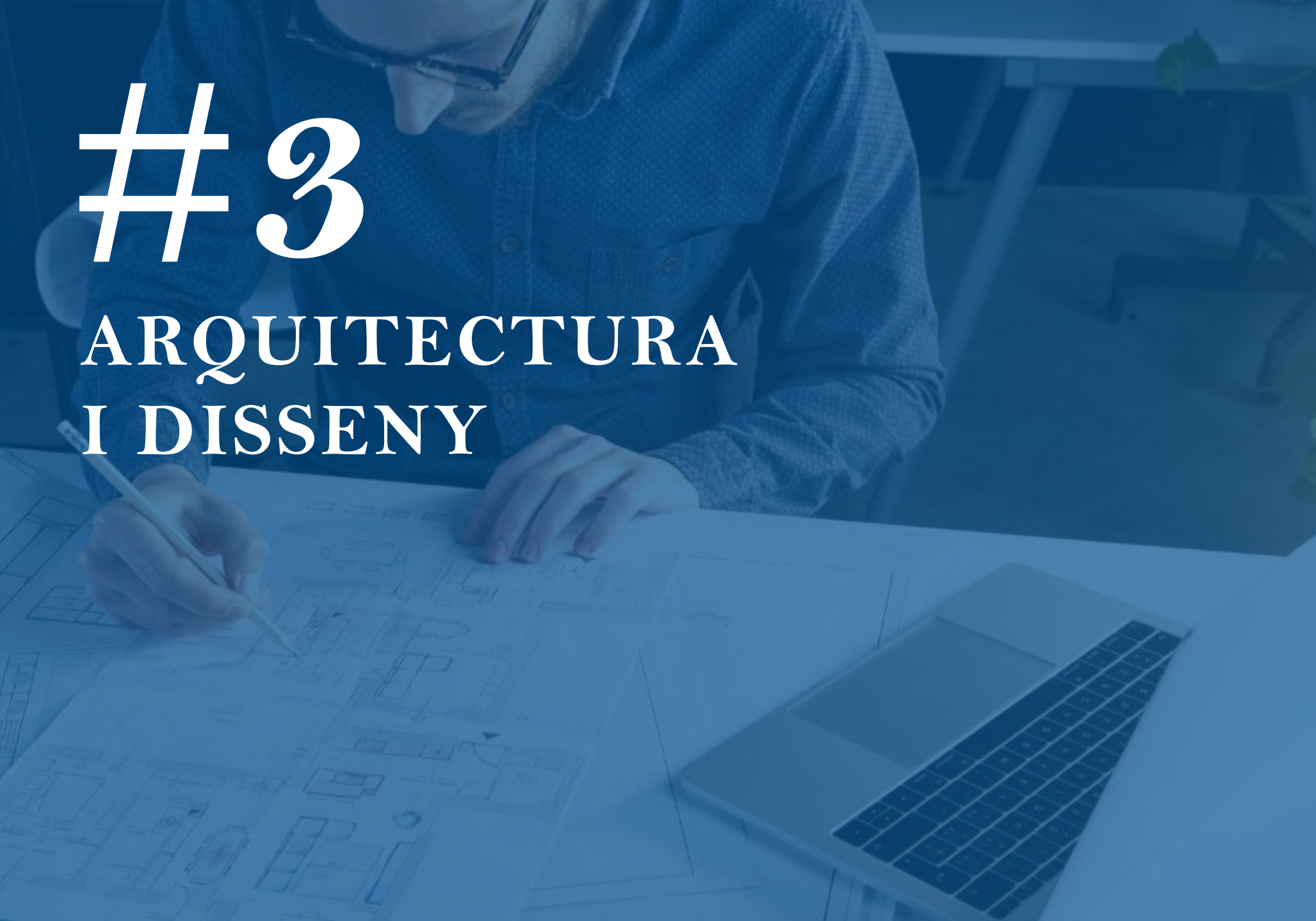
ENTORN I
NATURA



El projecte residencial **Set Vil·les**, s'ubica al Parc de l'Aigua, una àrea residencial tranquil·la i familiar. Sense la necessitat de sotmetre's al ritme frenètic d'una ciutat, disposa de totes les comoditats i serveis pel dia a dia i a un pas del teu futur habitatge.

Els grans espais oberts, les grans avingudes i el parc més gran de la ciutat, converteixen **Set Vil·les** en un lloc perfecte per viure en família a tocar del centre i de les zones comercials.

-  Hospital Arnau de Vilanova
-  Universitat i escoles reconegudes
-  Ràpid accés a AP2 i A2
-  A 9 minuts de l'estació de Renfe
-  Zones comercials de Cappont
-  Prop de l'emblemàtic Parc de l'Aigua de Lleida
-  Rutes pel Segre i activitats al Pirineu de Lleida



#3

ARQUITECTURA
I DISSENY

L'ARQUITECTURA

Set Vil·les destaca pel seu singular disseny: l'edifici és un volum prismàtic amb coberta plana que es trenca amb reculades per l'accés i per la terrassa de la planta primera, i per un pòrtic que delimita la terrassa a planta baixa de la façana posterior, a més de lleugers canvis de pla als testers, generant en conjunt un joc d'ombres que enriqueix la volumetria.

El color blanc de l'acabat de la façana contrastarà amb l'alumini fosc de les fusteries, donant tot plegat una imatge innovadora i moderna.

Resultat del treball conjunt de Volumetric i la reconeguda signatura d'arquitectes ARQCOAS de Lleida, les Set Vil·les s'erigeixen com unes cases emblemàtiques en el seu entorn.





LES CASES

Les cases es componen de 3 plantes:

La **planta baixa**, disposa d'un gran saló menjador amb cuina americana, de gairebé 40m², i que comunica directament amb el jardí privat. En aquesta planta també hi ha un dormitori doble i un bany.

A la **planta primera** trobem 3 dormitoris dobles, el principal amb bany privat i un esplèndid vestidor, i un altre bany per a la resta de dormitoris. S'inclou també un recinte destinat a la rentadora i assecadora.

A la **planta soterrani** hi ha capacitat per a dos cotxes i una sala destinada a instal·lacions i safareig.

#4

LLUM I AMPLITUD



SALA MENJADOR

Gaudeix d'una sala d'estar amb molt d'espai tant per fer-hi vida social com per relaxar-te



Aquesta imatge és informativa i no constitueix cap document contractual.

CUINA

T'agrada cuinar? En aquesta cuina hi disfrutareu tota la família



Aquesta imatge és informativa i no constitueix cap document contractual

HABITACIÓ PRINCIPAL

Pensada per a que puguis
descansar amb la
tranquil·litat que mereixes



Aquesta imatge és informativa i no constitueix cap document contractual

DORMITORIS

Habitacions àmplies que s'adapten tant pels petits com pels més grans



DORMITORIS

Habitacions àmplies que s'adapten tant pels petits com pels més grans



Aquesta imatge és informativa i no constitueix cap document contractual

BANYS

Funcionals,
accessibles i
càlids



Aquesta imatge és informativa i no constitueix cap document contractual

A group of people are sitting around a table outdoors at night. The scene is dimly lit, with string lights hanging above them and a blue overlay covering the entire image. The people are engaged in conversation and appear to be enjoying a meal or drinks. The background shows a building and some trees.

#5

ESPAIS

EXTERIORS

PRIVATS

JARDÍ PRIVAT

Gaudeix del teu jardí amb la
possibilitat de posar-hi una
piscina privada



Aquesta imatge és informativa i no constitueix cap document contractual

#6

QUALITATS



General



Exterior



PAVIMENTS

Paviment General

Gres porcellànic rectificat de 60 x 60cm de la marca Argenta, model Tanum Ceniza o similar.

Sòcol de DM blanc.

Paviment a banys i cuines

Gres porcellànic de 60 x 60cm rectificat de la marca Argenta, model Tanum Ceniza o similar.

Paviment Exterior

Gres porcellànic antilliscant de 60 x 60cm de la Marca Argenta, model Musson Ceniza o similar.

REVESTIMENTS

BANYS

Rajola porcellànica de pasta blanca rectificada i de gran format, 30 x 90 cm, de la marca Argenta model Tanum Ceniza o similar, combinant dues textures i a joc amb el paviment.

CUINES

La paret frontal entre els mobles alts i baixos, s'aplicarà amb Silestone a escollir entre 3 opcions diferents.

SAFAREIG

L'espai previst per la col·locació de rentadores i acumuladors d'aigua es deixarà enrajolat amb peça ceràmica de 25 x 40 cm de la marca Mykonos model Mynk o similar.

FALSOS SOSTRES I PARETS

La resta de parets de l'habitatge, així com els falsos sostres s'acabaran amb doble capa de pintura plàstica llisa, aplicada sobre una superfície degudament preparada.

Banys



Frontal de cuines



Safareig



Columna dutxa



Plat de dutxa



Aixeta banyera



Banyera



SANITARIS BANYS

Columna dutxa

Termostàtica amb barra, telèfon i ruixador Grohe model Euphoria System o similar.

Plat de dutxa

Plat de dutxa extraplà amb una mampara de vidre amb tractament anticalç de la marca Jacob Delafont model Flight o similar.

Banyera

Model Previra de Jacob Delafont o similar.

Aixeta banyera

Aixeta termostàtica de la marca Grohe model Grohtherm 800 o similar.

SANITARIS BANYS

Moble bany

Moble blanc, amb dos calaixos, de la marca VidreBany model Ambient Two o similar.

Lavabo

Model Nil de la marca Vidrebany o similar, sobre tauler de fusta tractada.

Aixeta

Cromada, amb mecanisme monocomandament, airejador i economitzador de caudal, marca Grohe model Bauedge o similar.

Inodor

Doble descàrrega de porcelana vitrificada de color blanc, Model Struktura de la marca Jacob Delafont o similar.

Moble bany



Aixeta



Inodor



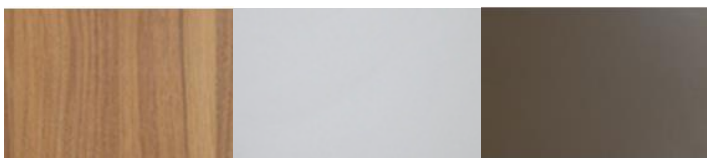
Lavabo sobre taulell de fusta



Taulell



Mobles



Campana extractora



Aigüera



Aixeta



Microones



Forn



Inducció



CUINA

Mobles alts i baixos

Es podrà escollir el color dels mobles entre 3 opcions.

Taulell

El frontal i el mostrador seran de Silestone a escollir entre 3 opcions

Electrodomèstics

Placa d'inducció, forn, microones i campana extractora integrada al moble alt, tots de la Marca Bosch o similar.

Aigüera

Aigüera d'acer inoxidable encastada per sota del taulell, marca Franke

Aixeta

Aixeta cromada amb cabal telescòpic extraïble i airejador, model Minta de la marca Grohe

FUSTERIES

Fusteria Exterior

D'alumini lacat amb trencament de pont tèrmic de la marca Cortizo. Vidre doble amb càmera d'aire, baix emissiu i control solar.

Fusteria interior

Porta d'accés blindada lacada en blanc a l'interior i revestida per l'exterior amb HPL.

Pany de seguretat amb tres punts d'ancoratge i claus mestrejades.

Portes interiors lacades en blanc.

Armari lacat en blanc folrat interiorment.

Fusteria exterior



Fusteria interior



Mecanismes



Aerotermitia



Sistema terra radiant



Plaques fotovoltaiques



INSTAL·LACIONS

Mecanismes

Mecanismes elèctrics de la marca Legrand o similar de color blanc.

Aire acondicionat i calefacció

Climatització dels habitatges mitjançant sistema d'aerotèrmia de la marca Mitsubishi o similar, amb difusió de calor per terra radiant i de fred/calor per conductes.

Aigua Calenta Sanitaria

Producció d'aigua calenta sanitària per aerotermitia.

Plaques fotovoltaiques

Producció d'electricitat a través de plaques fotovoltaiques

COL-LABORADORS

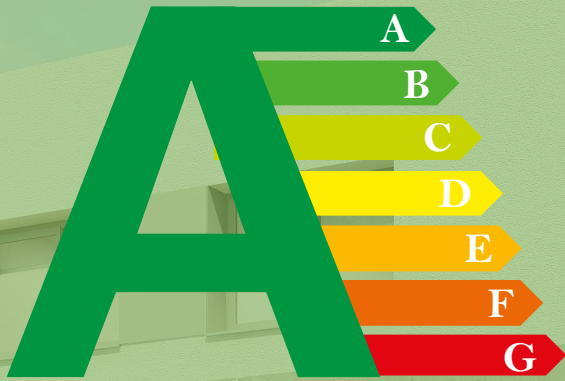
7 Vil·les es construirà fent servir materials de primera qualitat i de marques de reconegut prestigi i contrastada experiència com Franke, Jacob Delafon, Grohe, Bosch, Franke, Argenta, Vidrebany, etc.



#7

SOSTENIBILITAT





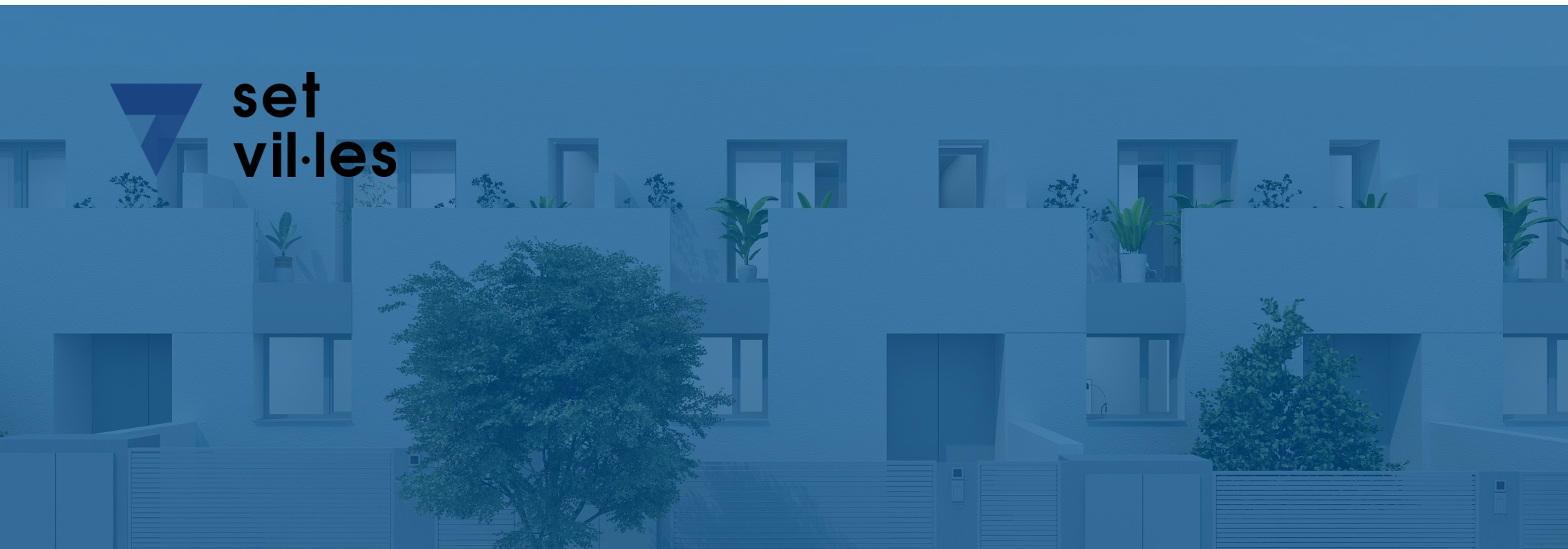
CUIDEM EL CONSUM DEL TEU HABITATGE

L'edifici està dissenyat segons els últims requeriments del Codi Tècnic CTE DB HE d'estalvi energètic, complint els nous paràmetres referents al consum energètic de l'edifici.

- * Hem aplicat mesures de disseny contemplant l'estalvi energètic.
- * S'instal·larà un sistema d'aerotèrmia d'alta eficiència per a la producció de la calefacció mitjançant terra radiant, climatització per conductes i producció d'aigua calenta.
- * Plaques fotovoltaïques per a la producció d'electricitat
- * Sistema de ventilació interior de banys, cuines i safarejos mitjançant ventiladors de baix consum.
- * Il·luminació de baix consum amb sistema LED.
- * Aïllament exterior de façana mitjançant SATE, que garanteix l'eliminació de possibles ponts tèrmics
- * Fusteries d'alumini amb trencament de pont tèrmic, envidrament, a base de doble vidre amb cambra d'aire interior, baix emissiu i amb control solar.
- * Persianes d'alumini amb aïllament tèrmic al seu interior

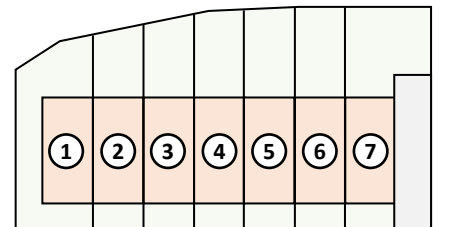
AQUÍ
HO TENS
TOT

PROJETE





Planta Baixa



Av. de Fontanet



Planta Baixa

Casa 2

Av. de Fontanet 71



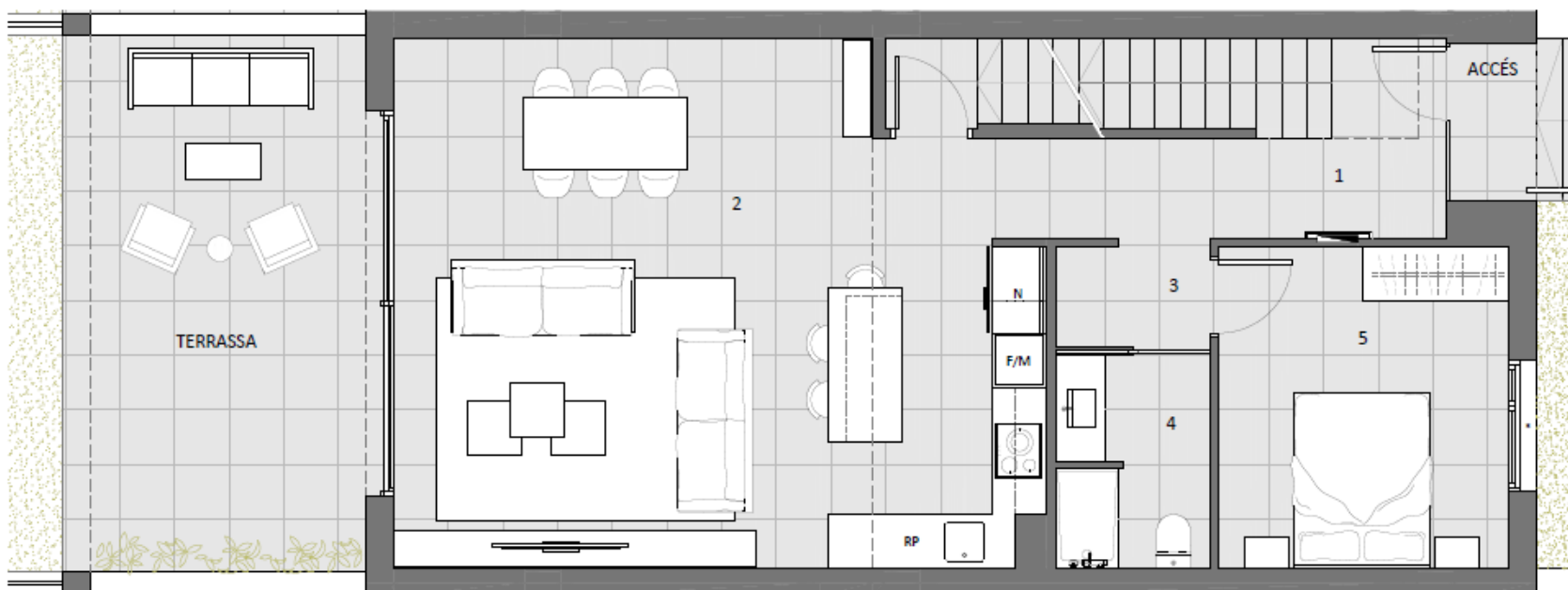
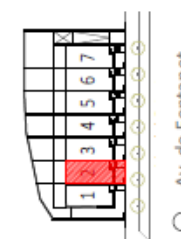
1. Rebedor/escala	12,20 m ²
2. Estar-Menjador-Cuina	39,30 m ²
3. Pas	1,90 m ²
4. Bany-1	4,00 m ²
5. Habitació 1	11,40 m ²

Sup. útil Planta Baixa	68,80 m ²
Sup. construïda Planta Baixa	79,30 m ²

Sup. útil accés	7,00 m ²
Sup. útil terrassa	19,10 m ²

TOTAL Habitatge

Sup. Total útil	187,60 m ²
Sup. Total construïda	221,40 m ²



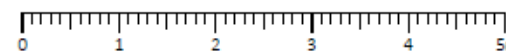
Qualificació energètica en fase de projecte



Volumetric

NOTA: Aquest plànol és informatiu i no constitueix cap document contractual. La promotora es reserva el dret de modificar les distribucions i superfícies indicades per imperatiu de les administracions competents o per indicacions de la direcció facultativa. El mobiliari i el grafiat del paviment és merament orientatiu.

escala gràfica



EDICIÓ 04



Planta Primera
Casa 2

Av. de Fontanet 71



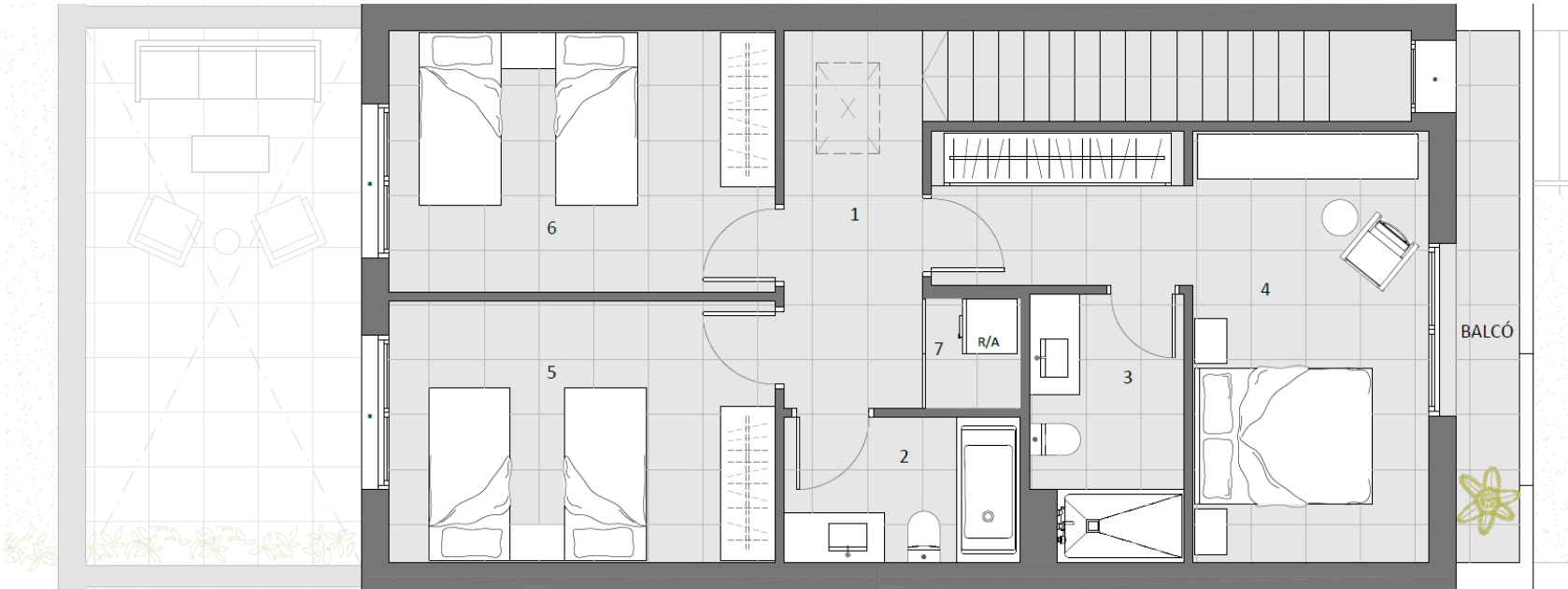
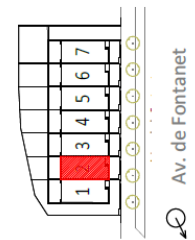
1. Distribuidor	6,30 m ²
2. Bany-2	4,20 m ²
3. Bany-3	4,80 m ²
4. Habitació 2	17,20 m ²
5. Habitació 3	12,10 m ²
6. Habitació 4	12,20 m ²
7. Bugaderia	1,20 m ²

Sup. útil Planta 1	58,00 m ²
Sup. construïda Planta 1	74,10 m ²

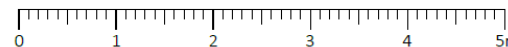
Sup. útil balcó	4,10 m ²
-----------------	---------------------

TOTAL Habitatge

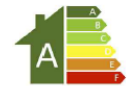
Sup. Total útil	187,60 m ²
Sup. Total construïda	221,40 m ²



escala gràfica



Qualificació energètica en fase de projecte



Volumetric

NOTA: Aquest plànol és informatiu i no constitueix cap document contractual. La promotora es reserva el dret de modificar les distribucions i superfícies indicades per imperatiu de les administracions competents o per indicacions de la direcció facultativa. El mobiliari i el grafiat del paviment és merament orientatiu.



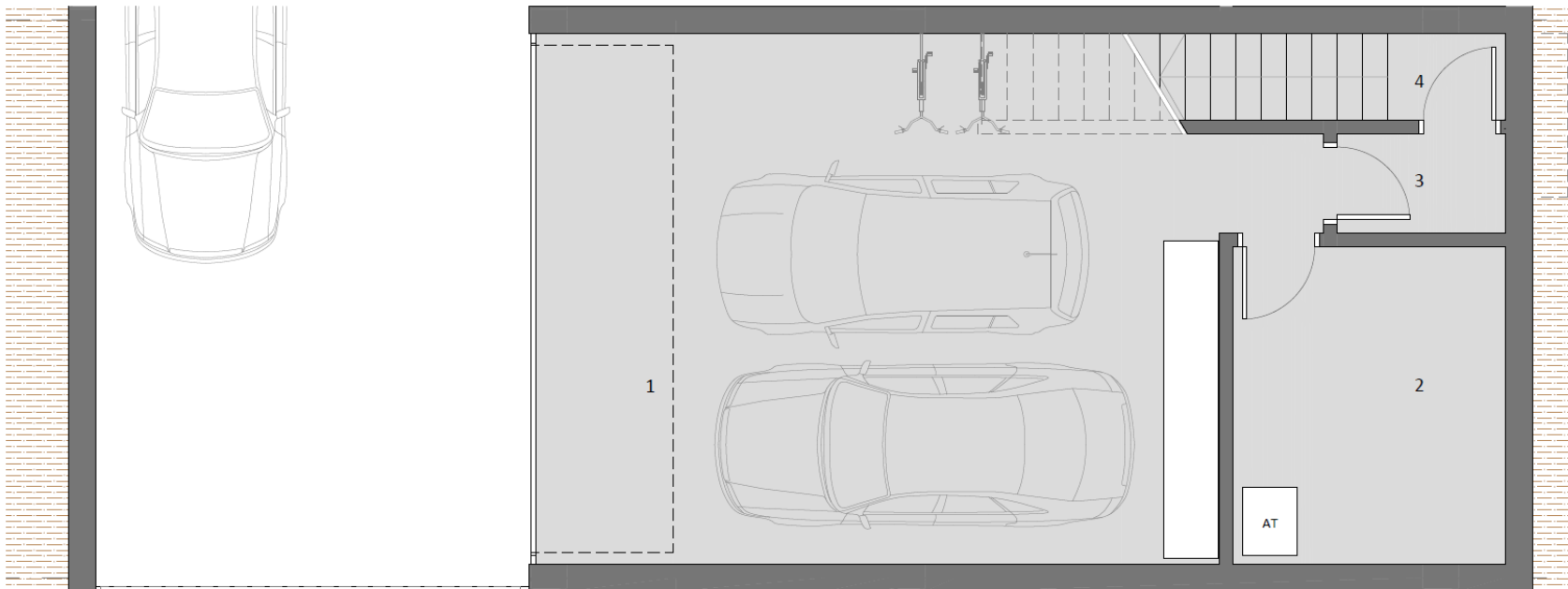
Planta Soterrani Casa 2

Av. de Fontanet 71



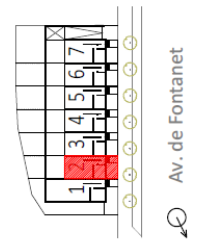
1. Aparcament	44,60 m ²
2. Traster / Instal·lacions	10,50 m ²
3. Vest. Independència	2,00 m ²
4. Escala	3,70 m ²

Sup. útil Planta -1	60,80 m ²
Sup. construïda Planta -1	68,00 m ²



TOTAL Habitatge

Sup. Total útil	187,60 m ²
Sup. Total construïda	221,40 m ²



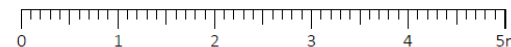
Qualificació energètica en fase de projecte



Volumetric

NOTA: Aquest plànol és informatiu i no constitueix cap document contractual. La promotora es reserva el dret de modificar les distribucions i superfícies indicades per imperatiu de les administracions competents o per indicacions de la direcció facultativa. El mobiliari i el grafiat del paviment és merament orientatiu.

escala gràfica





Vic
 Lleida
 Barcelona
 Barberà del Vallès
 Granollers
 Hospitalet
 ...



CONTACTE COMERCIAL LLEIDA

Ivan Pueyo

Assessor comercial

Us ajudaré en tot allò que necessiteu i us
acompanyaré durant tot el procés de compra.

M. 610 771 168

ipo@volumetric.eu

Oficina de vendes: Rambla d'en Ferran 10. 1r 3a
25007 Lleida

Visites concertades

