

EDIFICIO DE 98 VIVIENDAS, GARAJES Y TRASTEROS

SUR R-9 PARCELA P2, AZUQUECA DE HENARES, GUADALAJARA



PORTAL 1. VIVIENDA A. 3 DORMITORIOS

Ubicación Unidades
Planta 1-2-3 1

S. ÚTIL INTERIOR 76.35 m²

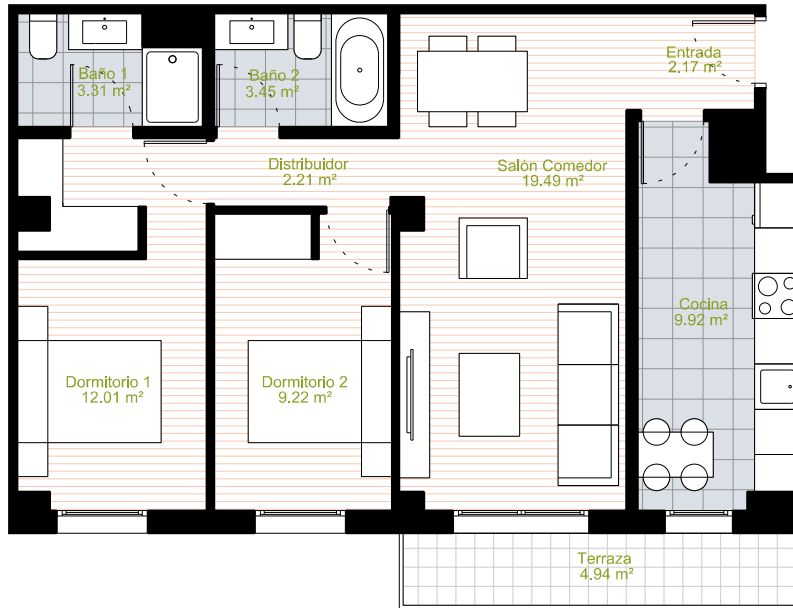
S. ÚTIL EXTERIOR 4.94 m²

SUPERFICIE CONSTRUIDA 105.95 m²
Con parte proporcional de zonas comunes

ESTANCIA	SUPERFICIE ÚTIL
Entrada	2.17 m ²
Cocina	9.91 m ²
Salón Comedor	19.34 m ²
Distribuidor	6.33 m ²
Dormitorio 1	12.15 m ²
Dormitorio 2	9.40 m ²
Dormitorio 3	9.19 m ²
Baño 1	3.71 m ²
Baño 2	4.15 m ²
Terraza	4.94 m ²

NOTA

(*) Este documento (tanto su parte gráfica como los datos referidos a superficies), tiene carácter meramente orientativo, sin perjuicio de la información más exacta contenida en la documentación técnica del edificio y queda sujeto a todas aquellas modificaciones que sean necesarias por requerimientos técnicos o administrativos, no siendo, en consecuencia, vinculante desde el punto de vista contractual. Todo el mobiliario que se muestra en este plano, incluido el de la cocina, se ha incluido a efectos meramente orientativos y decorativos.



PORTAL 2. VIVIENDA A. 2 DORMITORIOS

Ubicación: Unidades
Planta 1-2-3: 1

S. ÚTIL INTERIOR 61.78 m²

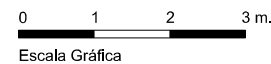
S. ÚTIL EXTERIOR 4.94 m²

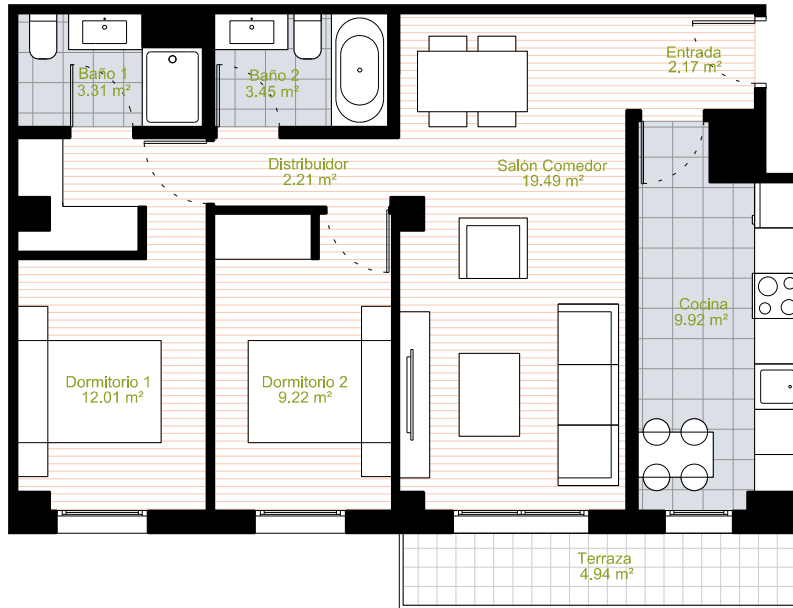
SUPERFICIE CONSTRUIDA 88.63 m²
Con parte proporcional de zonas comunes

ESTANCIA	SUPERFICIE ÚTIL
Entrada	2.17 m ²
Cocina	9.92 m ²
Salón Comedor	19.49 m ²
Distribuidor	2.21 m ²
Dormitorio 1	12.01 m ²
Dormitorio 2	9.22 m ²
Dormitorio 3	-
Baño 1	3.31 m ²
Baño 2	3.45 m ²
Terraza	4.94 m ²

NOTA

(*) Este documento (tanto su parte gráfica como los datos referidos a superficies), tiene carácter meramente orientativo, sin perjuicio de la información más exacta contenida en la documentación técnica del edificio y queda sujeto a todas aquellas modificaciones que sean necesarias por requerimientos técnicos o administrativos, no siendo, en consecuencia, vinculante desde el punto de vista contractual. Todo el mobiliario que se muestra en este plano, incluido el de la cocina, se ha incluido a efectos meramente orientativos y decorativos.





PORTAL 2. VIVIENDA A. 2 DORMITORIOS

Ubicación
Planta 4

Unidades
1

S. ÚTIL INTERIOR **61.78 m²**

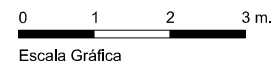
S. ÚTIL EXTERIOR **4.94 m²**

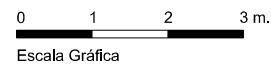
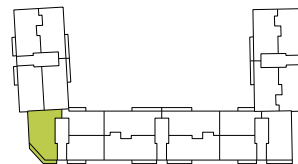
SUPERFICIE CONSTRUIDA **85.52 m²**
Con parte proporcional de zonas comunes

ESTANCIA	SUPERFICIE ÚTIL
Entrada	2.17 m ²
Cocina	9.92 m ²
Salón Comedor	19.49 m ²
Distribuidor	2.21 m ²
Dormitorio 1	12.01 m ²
Dormitorio 2	9.22 m ²
Dormitorio 3	-
Baño 1	3.31 m ²
Baño 2	3.45 m ²
Terraza	4.94 m ²

NOTA

(*) Este documento (tanto su parte gráfica como los datos referidos a superficies), tiene carácter meramente orientativo, sin perjuicio de la información más exacta contenida en la documentación técnica del edificio y queda sujeto a todas aquellas modificaciones que sean necesarias por requerimientos técnicos o administrativos, no siendo, en consecuencia, vinculante desde el punto de vista contractual. Todo el mobiliario que se muestra en este plano, incluido el de la cocina, se ha incluido a efectos meramente orientativos y decorativos.





EDIFICIO DE 98 VIVIENDAS, GARAJES Y TRASTEROS

SUR R-9 PARCELA P2, AZUQUECA DE HENARES, GUADALAJARA



PORTAL 4. VIVIENDA A. 3 DORMITORIOS

Ubicación: Planta 4
Unidades: 1

S. ÚTIL INTERIOR 86.59 m²

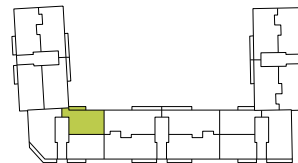
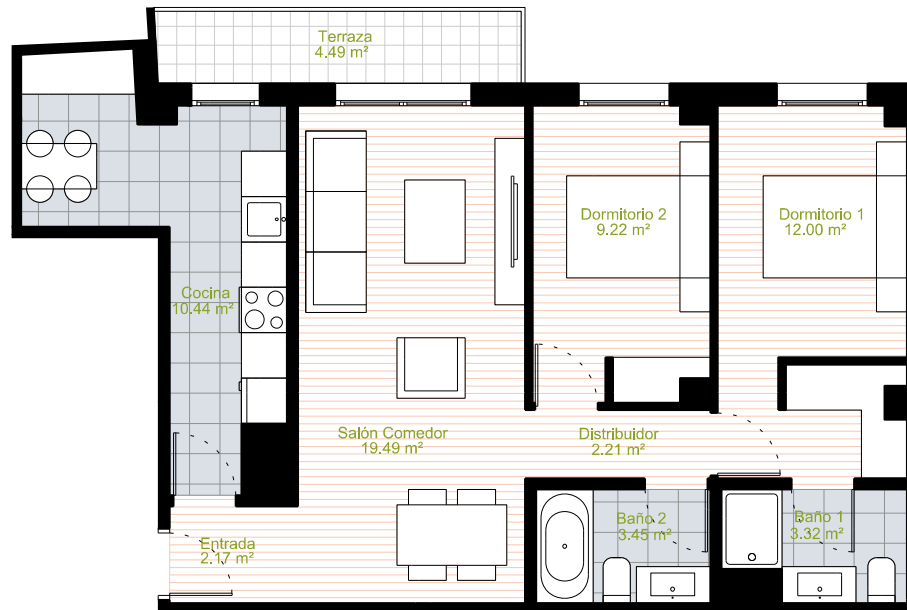
S. ÚTIL EXTERIOR 9.22 m²

SUPERFICIE CONSTRUIDA 121.39 m²
Con parte proporcional de zonas comunes

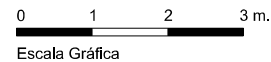
ESTANCIA	SUPERFICIE ÚTIL
Entrada	8.97 m ²
Cocina	10.32 m ²
Salón Comedor	22.56 m ²
Distribuidor	-
Dormitorio 1	14.32 m ²
Dormitorio 2	9.93 m ²
Dormitorio 3	9.49 m ²
Baño 1	7.05 m ²
Baño 2	3.95 m ²
Terraza	9.22 m ²

NOTA

(*) Este documento (tanto su parte gráfica como los datos referidos a superficies), tiene carácter meramente orientativo, sin perjuicio de la información más exacta contenida en la documentación técnica del edificio y queda sujeto a todas aquellas modificaciones que sean necesarias por requerimientos técnicos o administrativos, no siendo, en consecuencia, vinculante desde el punto de vista contractual. Todo el mobiliario que se muestra en este plano, incluido el de la cocina, se ha incluido a efectos meramente orientativos y decorativos.



I A
+ B



EDIFICIO DE 98 VIVIENDAS, GARAJES Y TRASTEROS

SUR R-9 PARCELA P2, AZUQUECA DE HENARES, GUADALAJARA



PORTAL 4. VIVIENDA B. 2 DORMITORIOS

Ubicación: Unidades
Planta 4: 1

S. ÚTIL INTERIOR 62.30 m²

S. ÚTIL EXTERIOR 4.49 m²

SUPERFICIE CONSTRUIDA 88.03 m²
Con parte proporcional de zonas comunes

ESTANCIA	SUPERFICIE ÚTIL
Entrada	2.17 m ²
Cocina	10.44 m ²
Salón Comedor	19.49 m ²
Distribuidor	2.21 m ²
Dormitorio 1	12.00 m ²
Dormitorio 2	9.22 m ²
Dormitorio 3	-
Baño 1	3.32 m ²
Baño 2	3.45 m ²
Terraza	4.49 m ²

NOTA

(*) Este documento (tanto su parte gráfica como los datos referidos a superficies), tiene carácter meramente orientativo, sin perjuicio de la información más exacta contenida en la documentación técnica del edificio y queda sujeto a todas aquellas modificaciones que sean necesarias por requerimientos técnicos o administrativos, no siendo, en consecuencia, vinculante desde el punto de vista contractual. Todo el mobiliario que se muestra en este plano, incluido el de la cocina, se ha incluido a efectos meramente orientativos y decorativos.



PORTAL 5. VIVIENDA D. 3 DORMITORIOS

Ubicación: Planta 4
Unidades: 1

S. ÚTIL INTERIOR 76.35 m²

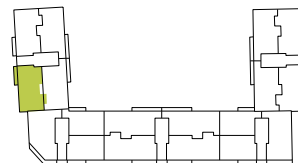
S. ÚTIL EXTERIOR 4.94 m²

SUPERFICIE CONSTRUIDA 102.71 m²
Con parte proporcional de zonas comunes

ESTANCIA	SUPERFICIE ÚTIL
Entrada	2.17 m ²
Cocina	9.91 m ²
Salón Comedor	19.34 m ²
Distribuidor	6.33 m ²
Dormitorio 1	12.15 m ²
Dormitorio 2	9.40 m ²
Dormitorio 3	9.19 m ²
Baño 1	3.71 m ²
Baño 2	4.15 m ²
Terraza	4.94 m ²

NOTA

(*) Este documento (tanto su parte gráfica como los datos referidos a superficies), tiene carácter meramente orientativo, sin perjuicio de la información más exacta contenida en la documentación técnica del edificio y queda sujeto a todas aquellas modificaciones que sean necesarias por requerimientos técnicos o administrativos, no siendo, en consecuencia, vinculante desde el punto de vista contractual. Todo el mobiliario que se muestra en este plano, incluido el de la cocina, se ha incluido a efectos meramente orientativos y decorativos.



0 1 2 3 m.

Escala Gráfica



PORTAL 2. VIVIENDA A. 3 DORMITORIOS

Ubicación: Unidades 1
Planta Baja: 1

S. ÚTIL INTERIOR 93.72 m²

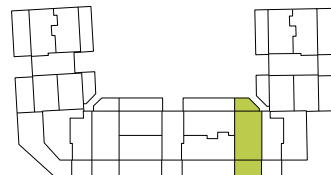
S. ÚTIL EXTERIOR 54.75 m²

SUPERFICIE CONSTRUIDA 127.38 m²
Con parte proporcional de zonas comunes

ESTANCIA	SUPERFICIE ÚTIL
Entrada	9.94 m ²
Cocina	11.36 m ²
Salón Comedor	32.60 m ²
Distribuidor	2.19 m ²
Dormitorio 1	12.00 m ²
Dormitorio 2	9.38 m ²
Dormitorio 3	9.28 m ²
Baño 1	3.40 m ²
Baño 2	3.57 m ²
Jardín 1	35.45 m ²
Jardín 2	19.30 m ²

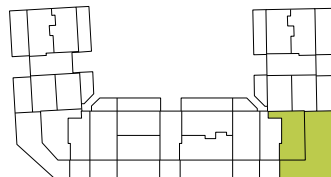
NOTA

(*) Este documento (tanto su parte gráfica como los datos referidos a superficies), tiene carácter meramente orientativo, sin perjuicio de la información más exacta contenida en la documentación técnica del edificio y queda sujeto a todas aquellas modificaciones que sean necesarias por requerimientos técnicos o administrativos, no siendo, en consecuencia, vinculante desde el punto de vista contractual. Todo el mobiliario que se muestra en este plano, incluido el de la cocina, se ha incluido a efectos meramente orientativos y decorativos.



0 1 2 3 m.

Escala Gráfica



0 1 2 3 m.

Escala Gráfica

EDIFICIO DE 98 VIVIENDAS, GARAJES Y TRASTEROS

SUR R-9 PARCELA P2, AZUQUECA DE HENARES, GUADALAJARA



PORTAL 2. VIVIENDA B. 3 DORMITORIOS

Ubicación: Unidades
Planta Baja: 1

S. ÚTIL INTERIOR 86.23 m²

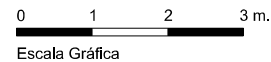
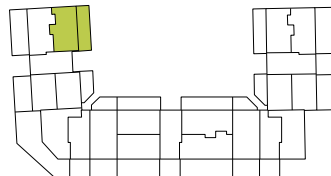
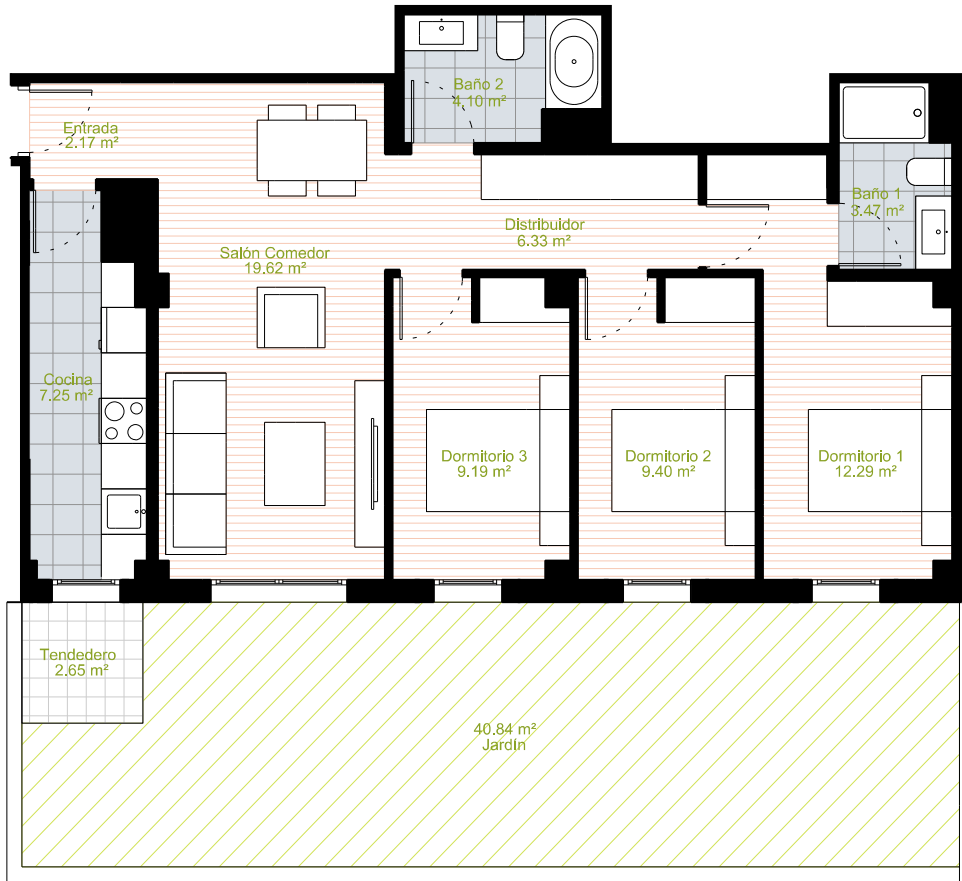
S. ÚTIL EXTERIOR 189.50 m²

SUPERFICIE CONSTRUIDA 127.59 m²
Con parte proporcional de zonas comunes

ESTANCIA	SUPERFICIE ÚTIL
Entrada	8.72 m ²
Cocina	10.39 m ²
Salón Comedor	24.87 m ²
Distribuidor	-
Dormitorio 1	14.85 m ²
Dormitorio 2	8.55 m ²
Dormitorio 3	9.05 m ²
Baño 1	5.94 m ²
Baño 2	3.86 m ²
Jardín	189.50 m ²

NOTA

(*) Este documento (tanto su parte gráfica como los datos referidos a superficies), tiene carácter meramente orientativo, sin perjuicio de la información más exacta contenida en la documentación técnica del edificio y queda sujeto a todas aquellas modificaciones que sean necesarias por requerimientos técnicos o administrativos, no siendo, en consecuencia, vinculante desde el punto de vista contractual. Todo el mobiliario que se muestra en este plano, incluido el de la cocina, se ha incluido a efectos meramente orientativos y decorativos.



I A
+ B

EDIFICIO DE 98 VIVIENDAS, GARAJES Y TRASTEROS

SUR R-9 PARCELA P2, AZUQUECA DE HENARES, GUADALAJARA



PORTAL 5. VIVIENDA B. 3 DORMITORIOS

Ubicación: Unidades
Planta Baja: 1

S. ÚTIL INTERIOR 73.82 m²

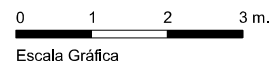
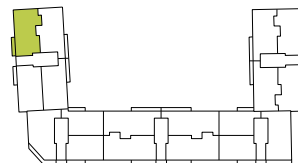
S. ÚTIL EXTERIOR 43.49 m²

SUPERFICIE CONSTRUIDA 100.41 m²
Con parte proporcional de zonas comunes

ESTANCIA	SUPERFICIE ÚTIL
Entrada	2.17 m ²
Cocina	7.25 m ²
Salón Comedor	19.62 m ²
Distribuidor	6.33 m ²
Dormitorio 1	12.29 m ²
Dormitorio 2	9.40 m ²
Dormitorio 3	9.19 m ²
Baño 1	3.47 m ²
Baño 2	4.10 m ²
Jardín	40.84 m ²
Tendedero	2.65 m ²

NOTA

(*) Este documento (tanto su parte gráfica como los datos referidos a superficies), tiene carácter meramente orientativo, sin perjuicio de la información más exacta contenida en la documentación técnica del edificio y queda sujeto a todas aquellas modificaciones que sean necesarias por requerimientos técnicos o administrativos, no siendo, en consecuencia, vinculante desde el punto de vista contractual. Todo el mobiliario que se muestra en este plano, incluido el de la cocina, se ha incluido a efectos meramente orientativos y decorativos.



EDIFICIO DE 98 VIVIENDAS, GARAJES Y TRASTEROS

SUR R-9 PARCELA P2, AZUQUECA DE HENARES, GUADALAJARA



PORTAL 5. VIVIENDA A. 3 DORMITORIOS

Ubicación: Unidades
Planta 4: 1

S. ÚTIL INTERIOR 76.35 m²

S. ÚTIL EXTERIOR 4.94 m²

SUPERFICIE CONSTRUIDA 103.73 m²
Con parte proporcional de zonas comunes

ESTANCIA	SUPERFICIE ÚTIL
Entrada	2.17 m ²
Cocina	9.91 m ²
Salón Comedor	19.34 m ²
Distribuidor	6.33 m ²
Dormitorio 1	12.15 m ²
Dormitorio 2	9.40 m ²
Dormitorio 3	9.19 m ²
Baño 1	3.71 m ²
Baño 2	4.15 m ²
Terraza	4.94 m ²

NOTA

(*) Este documento (tanto su parte gráfica como los datos referidos a superficies), tiene carácter meramente orientativo, sin perjuicio de la información más exacta contenida en la documentación técnica del edificio y queda sujeto a todas aquellas modificaciones que sean necesarias por requerimientos técnicos o administrativos, no siendo, en consecuencia, vinculante desde el punto de vista contractual. Todo el mobiliario que se muestra en este plano, incluido el de la cocina, se ha incluido a efectos meramente orientativos y decorativos.