



RESIDENCIAL

NUEVA VILLA
ARQUIVASA

C/ AGREDA 47008, VALLADOLID

WWW.NUEVAVILLA.ES

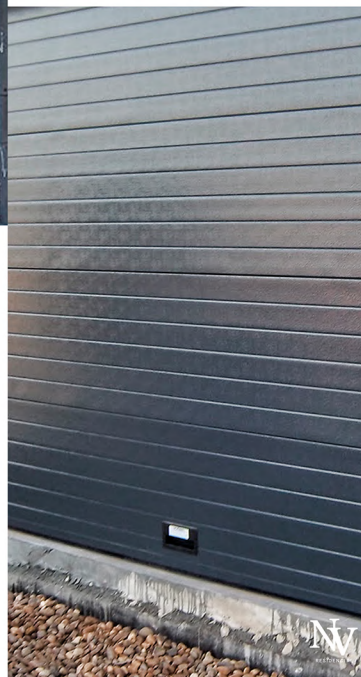


NUEVA VILLA
ARQUIVASA



GARAJE

Puerta seccional **MOTORIZADA**, con aislamiento en color grafito.
Suelo de gres.



ACCESO A VIVIENDAS

El acceso peatonal a la vivienda se realizará por **puerta acero según diseño**, en color grafito.

ESTRUCTURA

La cimentación se realizará con hormigón armado, de acuerdo con el **estudio Geotécnico, OCT** y proyecto de ejecución.

TABIQUERIA

Entre estancias se realizará mediante **perfilería de acero galvanizado y placas de yeso laminado** knauf o similar con aislamiento acústico de lana de roca.

Las divisiones entre viviendas se realizará con un ladrillo perforado y un trasdosado de yeso laminado por cada lado, con **aislamiento acústico-térmico**.

Los trasdosados interiores – cámaras se realizarán en yeso laminado, perfilera de acero galvanizado y aislamiento térmico de **90 mm de espesor**.

En zonas húmedas las placas de yeso laminado serán **resistentes a la humedad**.



NUEVA VILLA
ARQUIVASA

CERRAMIENTO EXTERIOR

La envolvente exterior se realizará con ladrillo perforado.

La fachada principal tendrá una **TERMINACIÓN CERÁMICA** con aislamiento térmico.

En fachada patio se realizará un Sate de **8 cm de aislamiento térmico** y terminación en colores claros.

AISLAMIENTO DE CUBIERTAS **16 CM** DE POLIESTIRENO EXTRUIDO + **5 CM** de lana de roca.

WWW.NUEVAVILLA.ES



NUEVA VILLA
ARQUIVASA

CARPINTERIAS EXTERIORES

Ventanas de aluminio con **rotura de puente térmico** abatibles y oscilobatientes en ventanas, color grafito.

Acrilamiento mediante vidrios **bajo emisivo**.
Vidrios de **seguridad** en planta baja.

Puerta acceso a vivienda **aislada y blindada**, color grafito.



NUEVA VILLA
ARQUIVASA

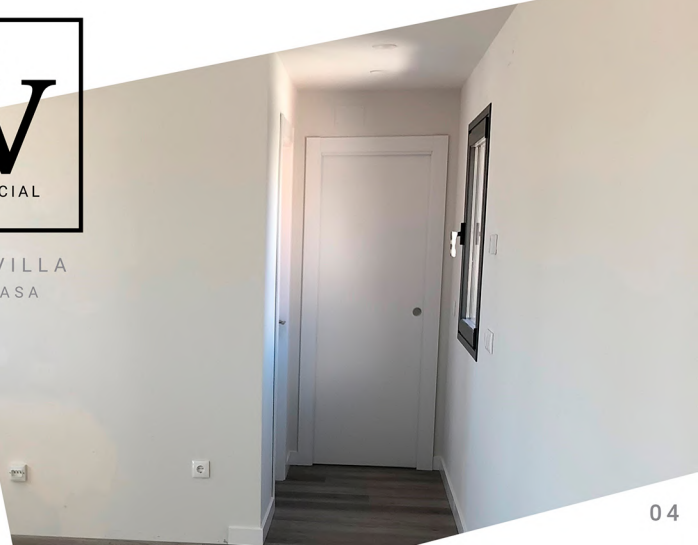
CARPINTERIA INTERIOR

Puertas de paso **abatibles y correderas** según proyecto en lacado blanco liso.

Armarios acabado **interior en melamina** color textil.

Frente armario en **puertas lacadas blanco** o similar lisas.

Vestidor dormitorio principal en **melamina textil**. Sin puertas.



REVESTIMIENTOS

Planta Baja en Piedra de campaspero apomazada o porcelánico a elegir.

Planta primera. Parquet de madera de roble natural según muestras.

En **baños** suelo de la serie del alicatado.

Alicatado de **baños y aseo** en azulejo porcelánico según muestras.

En **terraza** suelo exterior antihielo y antideslizante.

Paramentos de **Cocina** según diseño.

Techos de toda la vivienda con pladur, en Planta 1ª con aislamiento térmico acústico.



NV

RESIDENCIAL

NUEVA VILLA
ARQUIVASA

COCINA

Amueblamiento **cocina en blanco** con tirador gola y puerta de fornica color blanco.

Cajones con **freno HETTICH** o similar.

Encimera de **silestone gris** o similar.

Frente pared de mobiliario en **silestone gris** o similar.

(no se suministran electrodomésticos)



SANITARIOS Y GRIFERIAS

Platos de ducha en **resina** en color blanco.

Sanitarios **Roca dama suspendidos** en Baño planta baja y Baño dormitorio principal en color blanco.

Muebles de baño de salgar, modelo Noja o similar.

Griferías **termostática** en ducha y **monomando de primera marca** en mueble de baño.

CLIMATIZACIÓN

Instalación de **suelo radiante frío-calor**.

Producción de calor-frío y agua caliente con **Aeroterminia**.

FONTANERÍA

Tuberías de pex con **aislamiento térmico**.

Bajantes **insonorizados**.

Acumulador de agua de **180 litros aprox.**

MEMORIA DE CALIDADES

DOMÓTICA

Persianas MOTORIZADAS.

Motorizada **puerta de acceso**.



NUEVA VILLA
ARQUIVASA

ELECTRICIDAD

Cuadro eléctrico según normativa con elementos de protección de primera calidad.

Video portero con cámara.

Iluminación de focos empotrados LED.

TELECOMUNICACIONES

Instalación de telecomunicaciones telefonía en todos los dormitorios y salón.

Red de datos en dormitorios y salón.



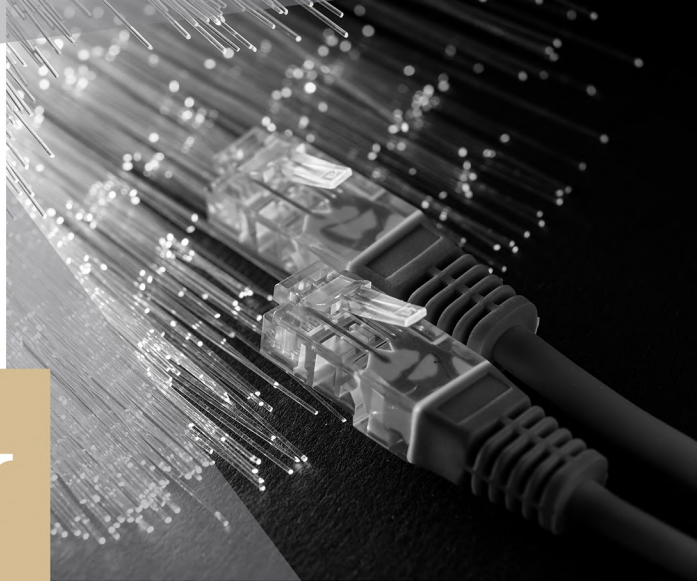
RESIDENCIAL

WWW.NUEVAVILLA.ES

NUEVA VILLA
ARQUIVASA

PINTURA

Pintura plástica de primera calidad en tonos claros en toda la vivienda.





NUEVA VILLA
ARQUIVASA

C / A G R E D A 4 7 0 0 8 , V A L L A D O L I D

W W W . N U E V A V I L L A . E S

CONSTRUYE Y PROMUEVE



La presente memoria **puede ser modificada por la dirección facultativa** así como por acuerdos tomados con los futuros propietarios.