

PRELLEZO - CANTABRIA

- VISTAS AL MAR
- AEROTERMIA
- CHIMENEA
- BODEGA



**COSTA DE
BERELLIN**



11 EXCLUSIVAS VIVIENDAS CON VISTAS AL MAR.

Situadas en el entorno de la preciosa cala natural de Berellín (Prellezo) y a 1km de la misma. Los Chalets constan de 4 dormitorios (una en planta baja) , 3 baños (Posibilidad de hacer 3 habitaciones y cocina independiente) y una amplia Bodega. Están dotados de sistemas de aerotermia de alta eficiencia energética ,con primeras calidades de construcción y chimenea en el Salón . Viviendas de diseño vanguardista con acabados en piedra, parcelas individuales a ambos lados de la casa , plaza de aparcamiento dentro de la urbanización, y a tan solo 5km de la Villa de San Vicente de la Barquera y Unquera., 60 km del aeropuerto Internacional de Santander y de su puerto marítimo,32 km de Llanes, 8km de Pechón y 47 de Potes, en definitiva el emplazamiento de esta nueva Promoción de viviendas ya no solo por su entorno natural sino respecto a los puntos de interés y comunicación es único y excepcional.



URBANIZACIÓN

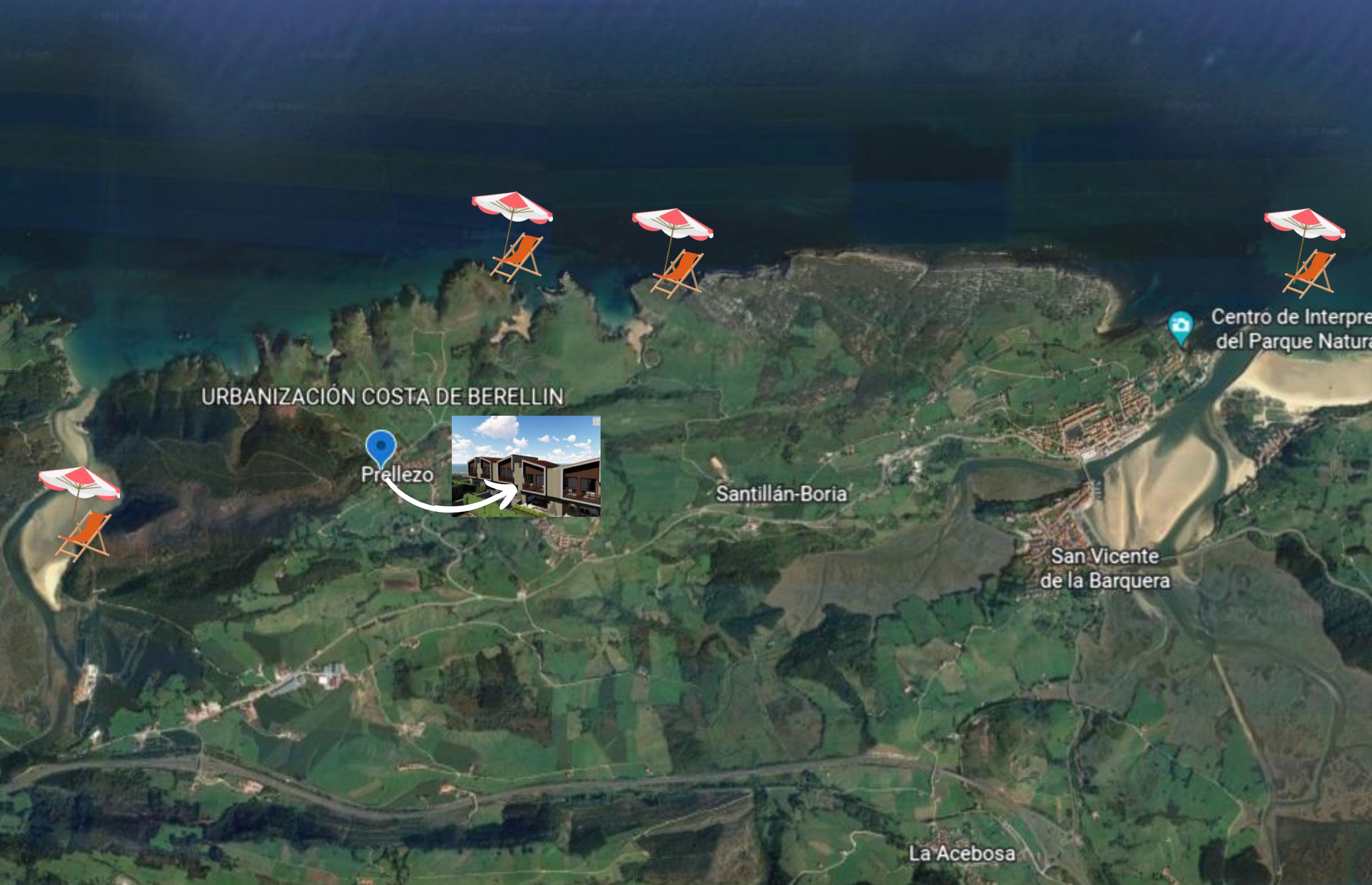
Siempre ha soñado con una vivienda con vistas al mar y cerca de la playa

Costa de Berellin es una Promoción de obra nueva donde nada se ha dejado al azar ,donde priman las vistas al mar ,la luminosidad , amplios espacios verdes ,terrazas...

Todas las viviendas estan dotadas de 4 habitaciones , una de ellas en planta baja, que se puede transformar en cocina independiente, y una amplia Bodega

Amplias viviendas de 140 m2 construidos en Parcelas de hasta 343 m2

No olvidamos la Alta Eficiencia Energetica de la que disfrutaran las viviendas gracias al sistema de Aerotermia, sin olvidar la calidez que da una chimenea en el salon.



Prellezo es un pequeño municipio perteneciente a Val de San Vicente rodeada de naturaleza, y que acoge a una de las calas mas bonitas de la costa cantabrica por su alto valor paisajistico; rodeado de tranquilidad esta perfectamente comunicado con la Autovia del Catabrico, y a tiro de piedra de San Vicente de La Barquera, Pechon, LLanes Unquera...y rodeada de todo tipo de servicios.





Opción Cocina
Independiente



PLANO DE ORDENACIÓN

love

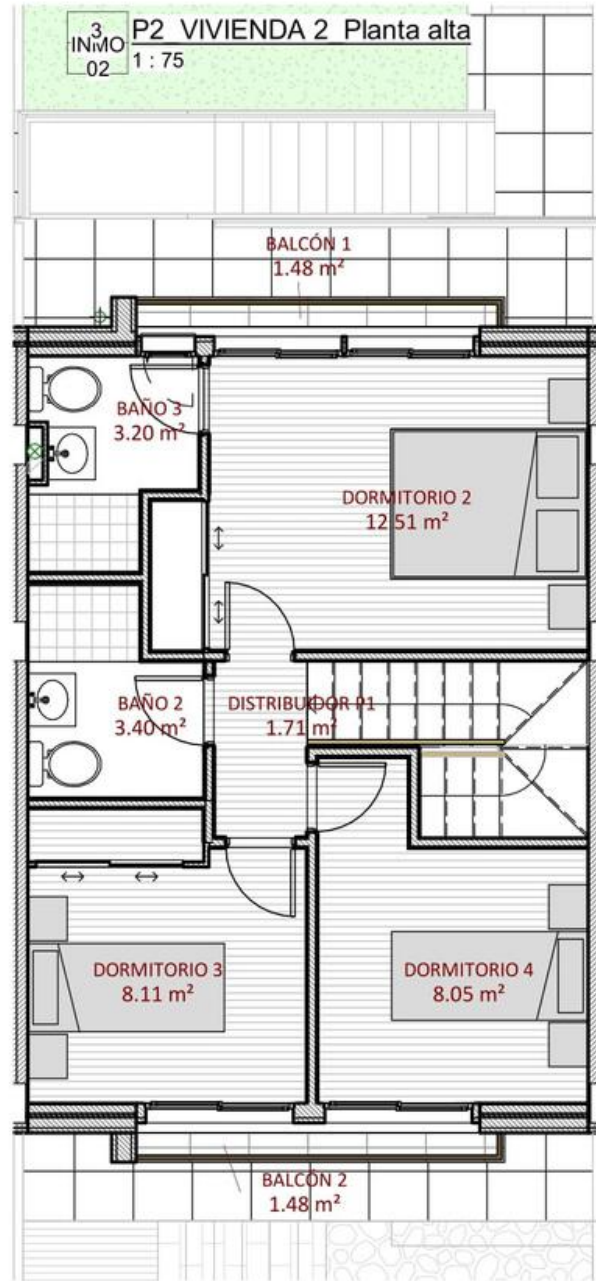
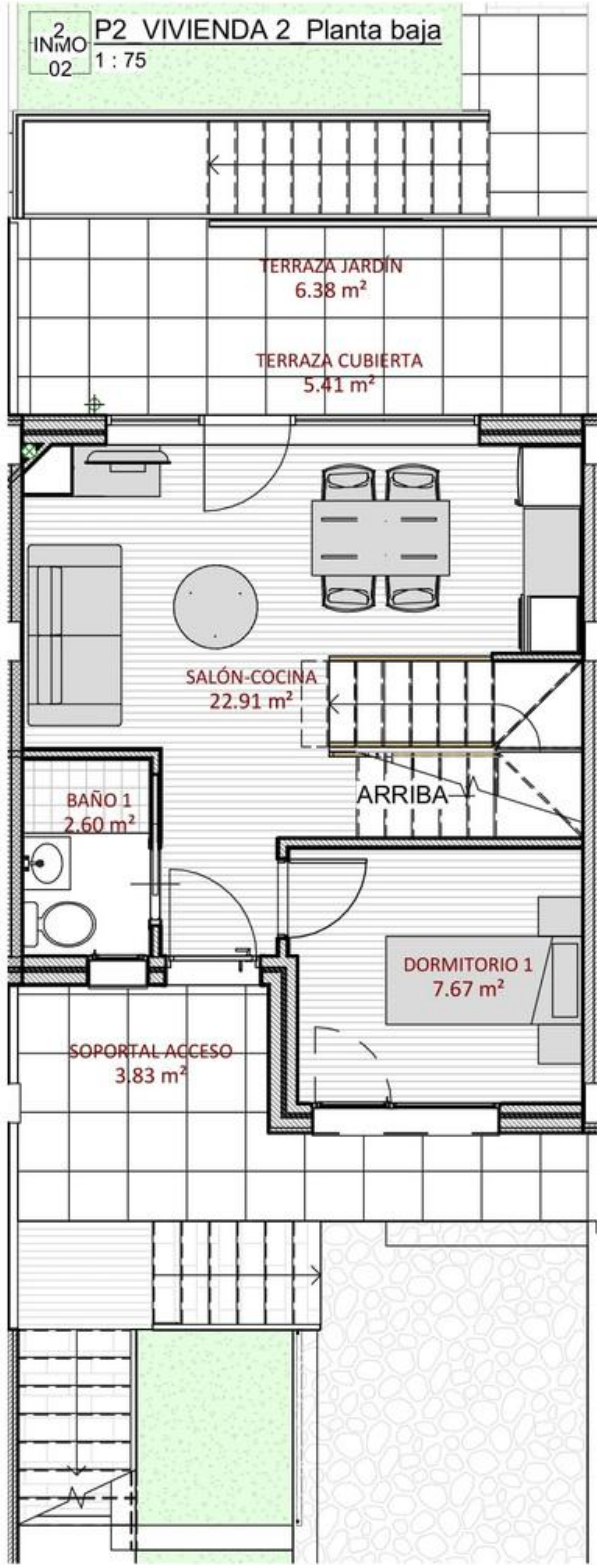
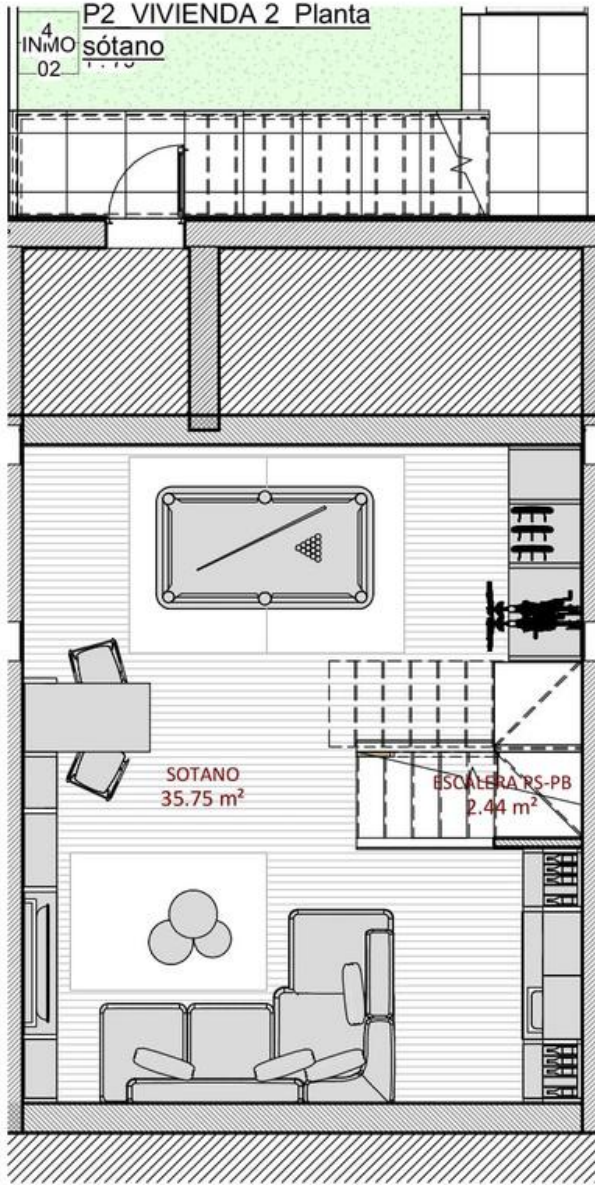


Nº PARCELA	Área
	2435.94 m ²
P 1	207.96 m ²
P 2	120.90 m ²
P 3	120.68 m ²
P 4	195.48 m ²
P 5	197.38 m ²
P 6	281.72 m ²
P 7	319.74 m ²
P 8	123.60 m ²
P 9	123.60 m ²
P 10	131.10 m ²
P 11	339.95 m ²
VIAL PRIVADO	141.26 m ²



URBANIZACIÓN
COSTA DE BELLERÍN





CUADRO SUP. ÚTIL VIVIENDA Nº2	
Nombre	Área
A_A-PA	
DORMITORIO 2	12.47 m²
DORMITORIO 3	8.04 m²
DORMITORIO 4	8.11 m²
BAÑO 3	3.20 m²
BAÑO 2	3.40 m²
DISTRIBUIDOR P1	1.71 m²
BALCÓN 1	1.48 m²
BALCÓN 2	1.48 m²
A_A-PB	
SALÓN-COCINA	22.88 m²
DORMITORIO 1	7.66 m²
BAÑO 1	2.60 m²
SOportal ACCESO	3.83 m²
TERRAZA CUBIERTA	5.65 m²
TERRAZA JARDÍN	6.66 m²
APARCAMIENTO CUBIERTO	12.92 m²
A_E-Sot	
SOTANO	35.69 m²
ESCALERA PS-PB	2.47 m²
140.23 m²	

PLANTA TIPO

- 4 habitaciones
- 3 baños
- Bodega
- Chimenea
- Viviendas 1 a 6



URBANIZACIÓN



COSTA DE BERELLIN

NUEVA PROMOCION DE 11 VIVIENDAS CON VISTAS AL MAR, EN EL ENTORNO NATURAL DE LA CALA DE BERELLIN, CON 4 DORMITORIOS Y 3 BAÑOS CALIDADES DE CONSTRUCCION ALTO STANDING



GRUPO INMOBILIARIO SAN MARTIN SL

SAN MARTIN 29 (VALLADOLID)

WWW.GRUPOINMOBILIARIOSANMARTIN.COM
+34 606 693 083 +34 693 412 065

P8 VIVIENDA 8 Planta sótano

4 INMO 08 1:75

ESCALERA PS-P8 3.36 m²

SOTANO 36.82 m²

P8 VIVIENDA 8 Planta baja

3 INMO 08 1:75

TERRAZA ACCESO 7.20 m²

SOPORTAL ACCESO 4.95 m²

DORMITORIO 1 8.43 m²

BAÑO 1 2.60 m²

SALÓN-COMEDOR 23.13 m²

TERRAZA JARDÍN 14.70 m²

P8 VIVIENDA 8 Planta alta

2 INMO 08 1:75

BALCÓN 1 1.48 m²

DORMITORIO 2 12.37 m²

BAÑO 3 3.17 m²

DISTRIBUIDOR P1 2.34 m²

DORMITORIO 4 7.78 m²

DORMITORIO 3 8.21 m²

BAÑO 2 3.10 m²

BALCÓN 2 1.48 m²

CUADRO SUP. ÚTIL VIVIENDA Nº8	
Nombre	Área
A_A-PA	
DORMITORIO 2	12.47 m²
DORMITORIO 3	8.04 m²
DORMITORIO 4	8.11 m²
BAÑO 3	3.20 m²
BAÑO 2	3.40 m²
DISTRIBUIDOR P1	1.71 m²
BALCÓN 1	1.48 m²
BALCÓN 2	1.48 m²
A_A-PB	
SALÓN-COCINA	22.88 m²
DORMITORIO 1	7.66 m²
BAÑO 1	2.60 m²
SOPORTAL ACCESO	3.83 m²
TERRAZA CUBIERTA	5.65 m²
TERRAZA JARDÍN	6.66 m²
APARCAMIENTO CUBIERTO	12.92 m²
A_E-Sot	
SOTANO	35.69 m²
ESCALERA PS-PB	2.47 m²
	140.23 m²

PLANTA TIPO

- 4 habitaciones
- 3 baños
- Bodega
- Chimenea
- Viviendas 7 a 11

ESTRUCTURA

Cimentación de zapatas de hormigón armado

Estructura con muros de carga y forjados unidireccionales de hormigón armado

CUBIERTAS Y AZOTEAS

Azoteas no transitables cubierta con protección de grava y cubierta inclinada con acabado de teja o similar, con aislamiento según CTE

.Terrazas con suelo antideslizante

FACHADAS

Acabado sobre hoja exterior, cámara de aire, aislamiento térmico acústico y hoja interior.

El acabado Exterior se hará en piedra para dar continuidad a la estética del entorno.

CARPINTERIA EXTERIOR

De PVC o Aluminio con permeabilidad al aire y micro ventilación según CTE.

CARPINTERIA INTERIOR

Puertas interiores macizas DM lacadas en blanco y herrajes de acero , Puerta de entrada blindada con herrajes de seguridad

REVESTIMIENTOS INTERIORES

Paramentos interiores acabados en pintura plástica lisa aplicados sobre las placas de cartón yeso laminado a excepción de baños y cocinas que irán revestidos con alicatado cerámico o similar.

Solados Flotantes laminados o porcelánicos

Falsos Techos a base de placas de cartón yeso acabados en pintura plástica.

CALEFACCIÓN y APARATOS SANITARIOS

Bomba de calor aerotérmica para ACS y Calefacción.

Aparatos Sanitarios de Porcelana Vitrificada, Griferías monomando.Tuberías multicapa y desagües de PVC.

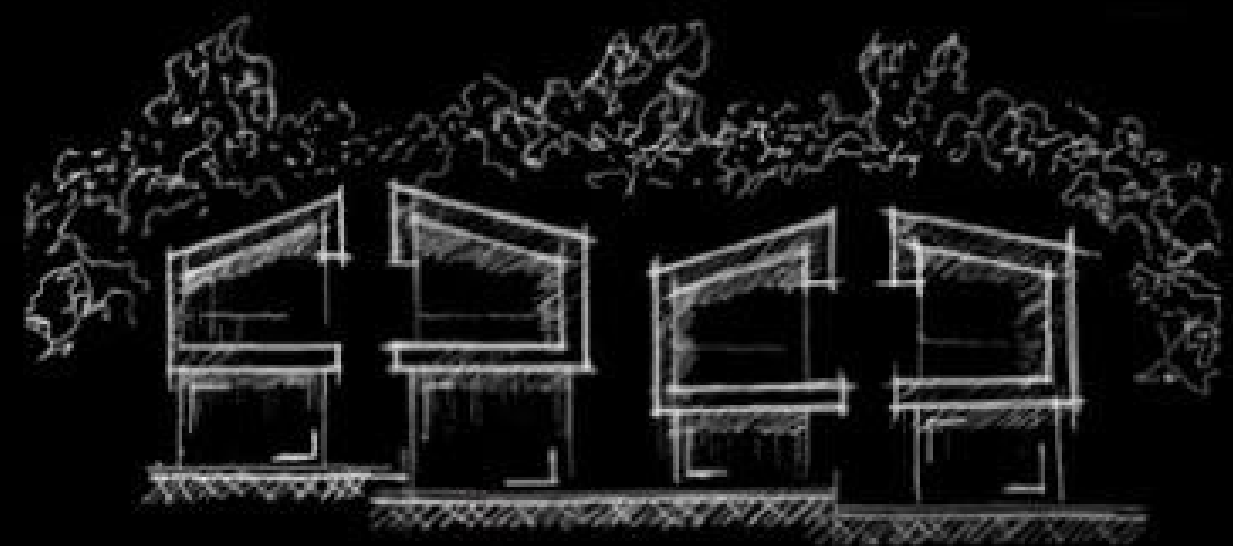
INSTALACION ELÉCTRICA Y TELECOMUNICACIONES

Instalación con grado de electrificación medio según REBT.

Instalación de televisión y servicio de telefonía básica e infraestructuras comunes para acceso a señales de telecomunicaciones por cable.

URBANIZACIÓN

Cerramientos con malla electrosoldada , pergolas de madera tratada, vial interior privado y videoportero en acceso interiores a cada vivienda



COSTA DE BERELLIN



COSTA DE BERELLIN

UN SENTIMINETO PURO Y AUTÉNTICO

INFORMACIÓN Y VENTA

GRUPO LLANOS Y COSTAS DEL NORTE

AVDA REPUBLICA ARGENTINA 6, PALENCIA

Cantidades garantizadas



+34 979 16 00 11 +34 942 382 416



info@grupollanosycostasdelnorte.com
www.grupollanosycostasdelnorte.com



**Banco
Santander**



***Documento informativo sin caracter contractual**