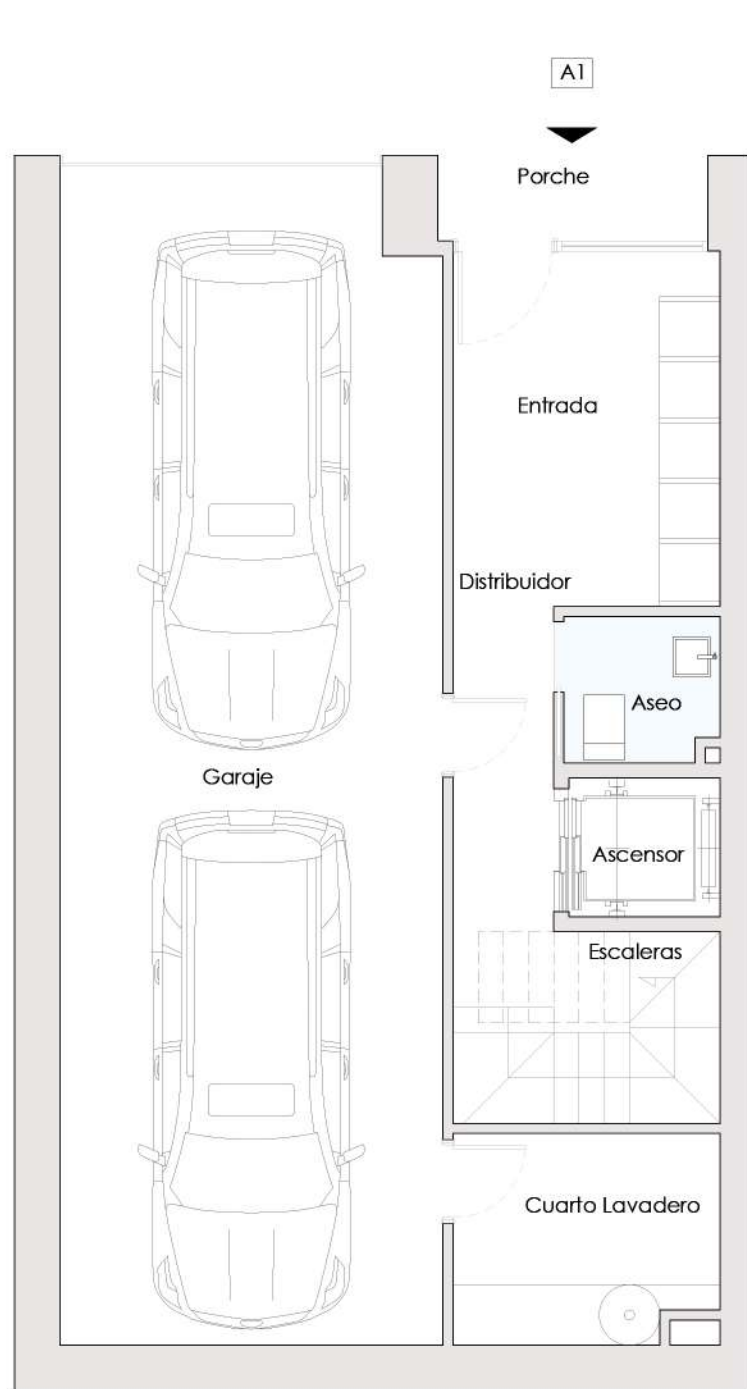
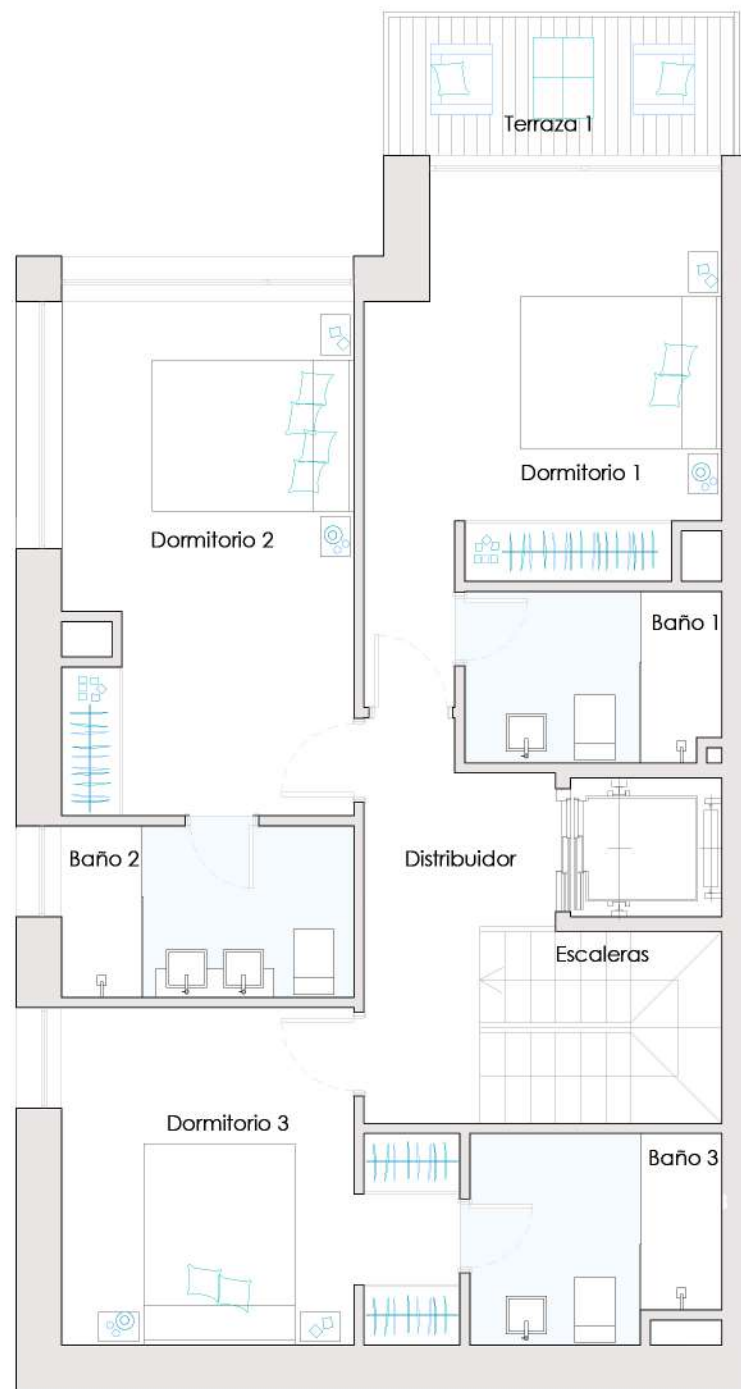


BAGERGUE HOMES

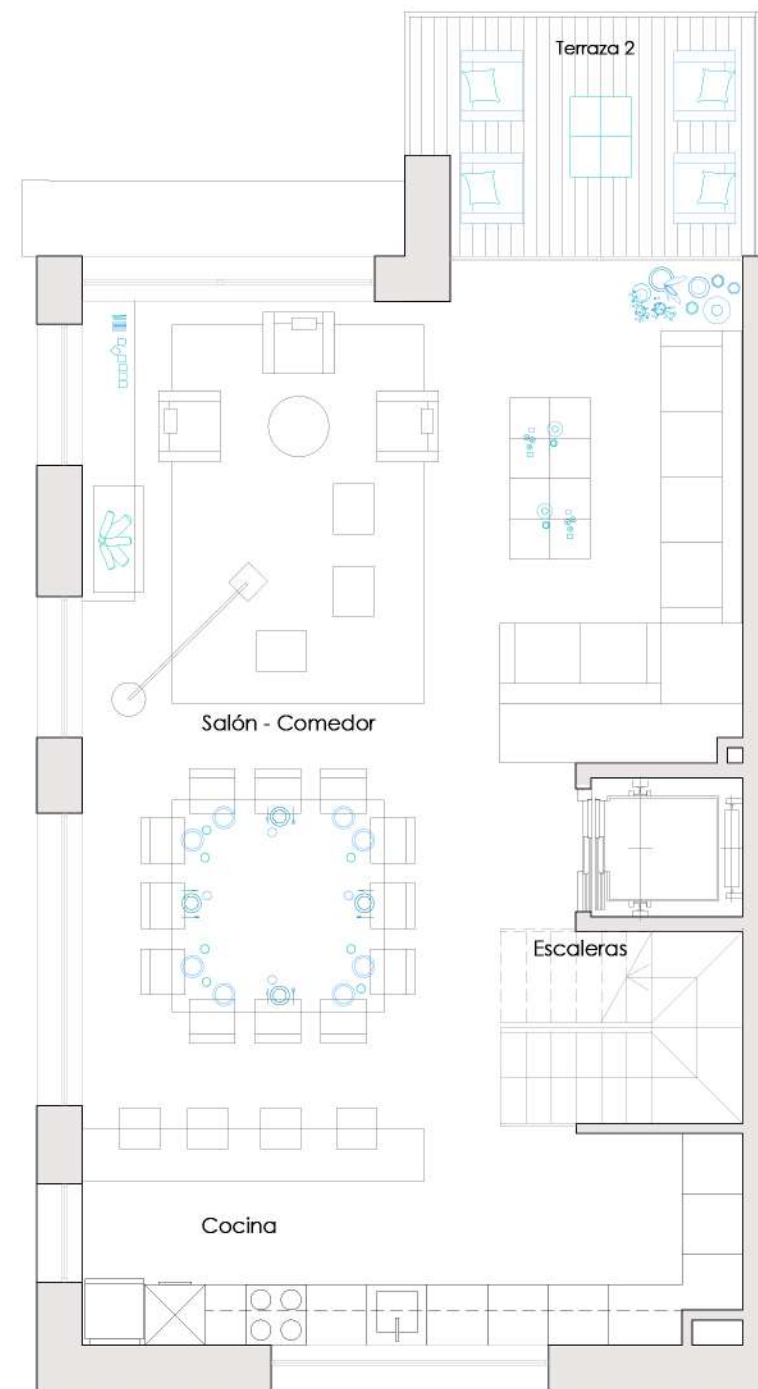
VIVIENDA 1



Planta Baja



Planta primera



Planta segunda

Fumeral 2
Fumeral 1
Planta segunda
Planta primera
Planta Baja



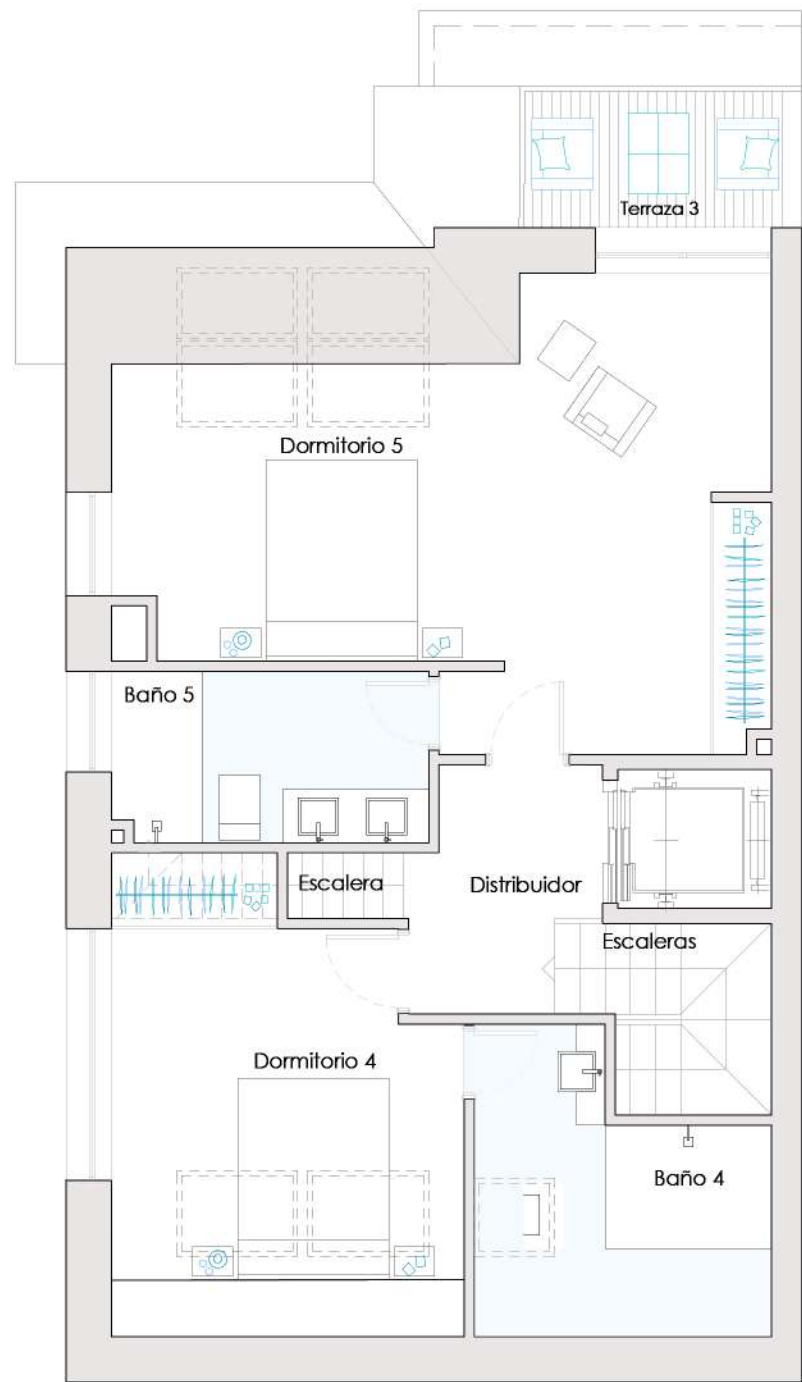
VIVIENDA 1	
PLANTA BAJA	
Porche	2,37
Garaje	44,32
Vestíbulo Entrada	10,19
Cuarto lavadero	5,44
Aseo	2,26
Distribuidor	2,37
Ascensor	2,25
Escalera	5,04
TOTAL CONSTRUIDA	87,6
PLANTA PRIMERA	
Dormitorio 1	14,47
Dormitorio 2	14,54
Dormitorio 3	11,88
Baño 1	4,41
Baño 2	5
Baño 3	5,32
Distribuidor	5,64
Escalera	4,6
Terraza 1	4,98
TOTAL CONSTRUIDA	86,43
PLANTA SEGUNDA	
Salón/Comedor/Cocina	61,35
Terraza 2	7,75
TOTAL CONSTRUIDA	85,045

e 1:75

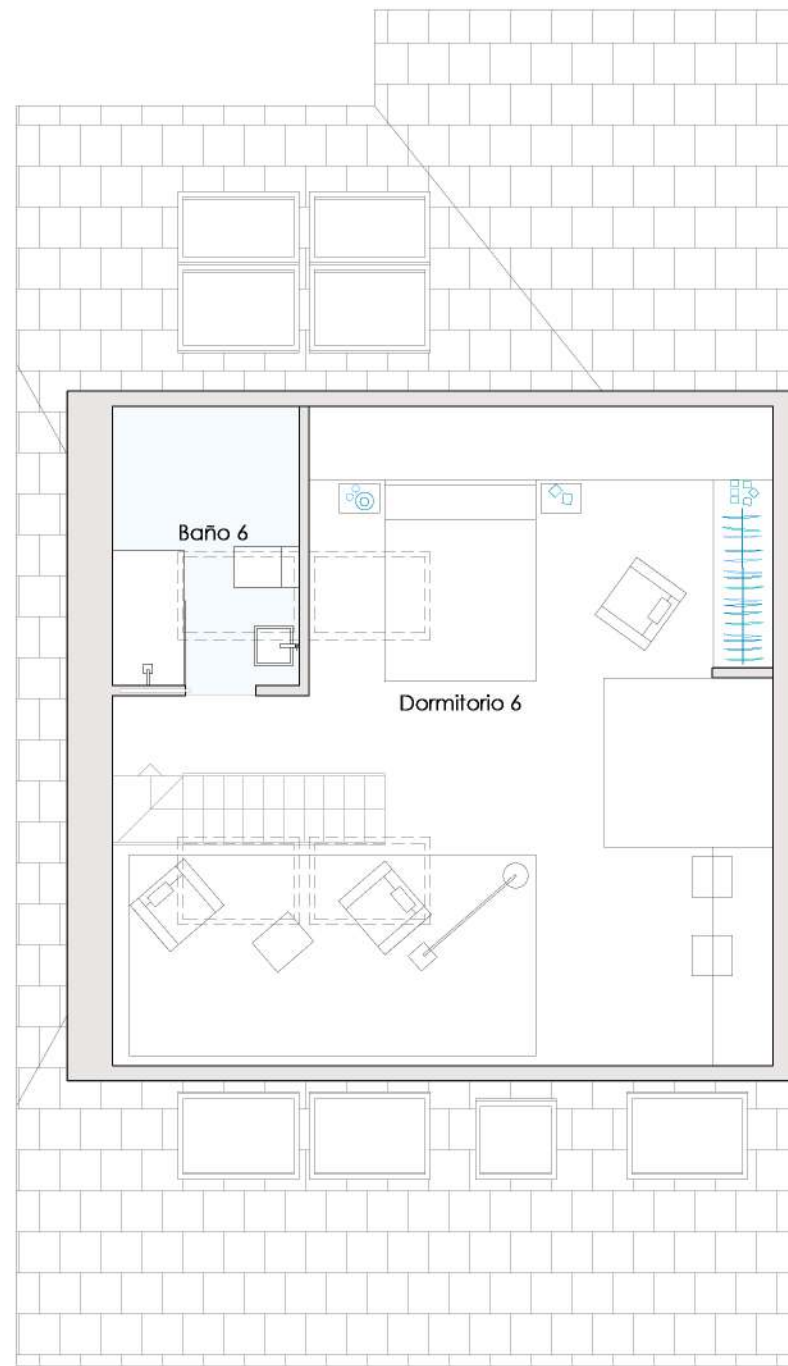


TWao
ARQUITECTOS

NOTA:
Todos los datos que el comprador desee conocer según dispone el real decreto 515 / 89 sobre protección de los consumidores está a su disposición en las oficinas centrales de la promotora. Este plano puede sufrir modificaciones por imperativo técnico o legal. El mobiliario es meramente indicativo.



Fumeral 1

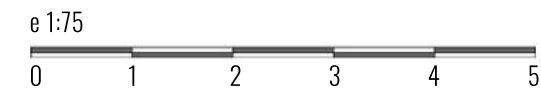


Fumeral 2

PLANTA FUMERAL 1	
Dormitorio 4	11,53
Dormitorio 5	24,92
Baño 4	4,99
Baño 5	5,38
Escalera	1,75
Distribuidor	4,21
Terraza 3	3,92
TOTAL CONSTRUIDA	83,91
PLANTA FUMERAL 2	
Dormitorio 6	39,13
Baño 6	3,32
TOTAL CONSTRUIDA	48,89
TOTAL CONSTRUIDA VIVIENDA	391,875



- Fumeral 2
- Fumeral 1
- Planta segunda
- Planta primera
- Planta Baja

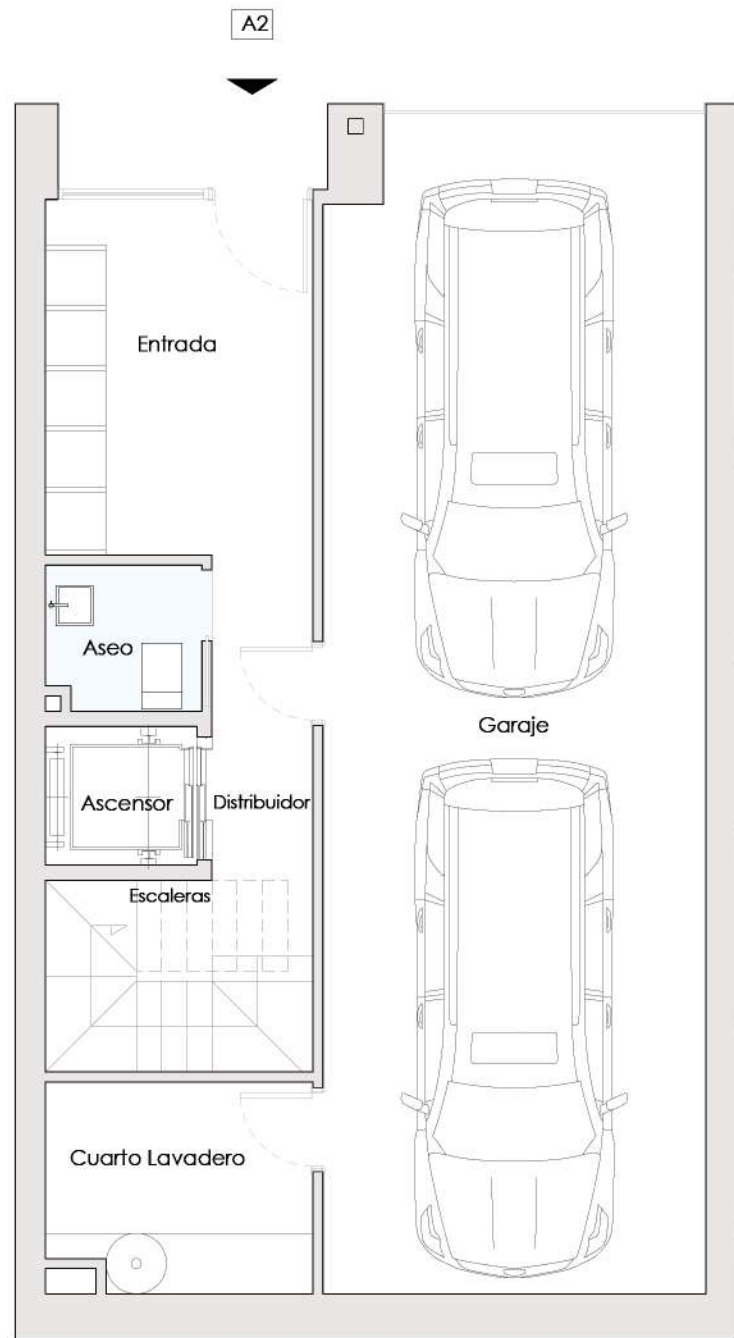


TWao
ARQUITECTOS

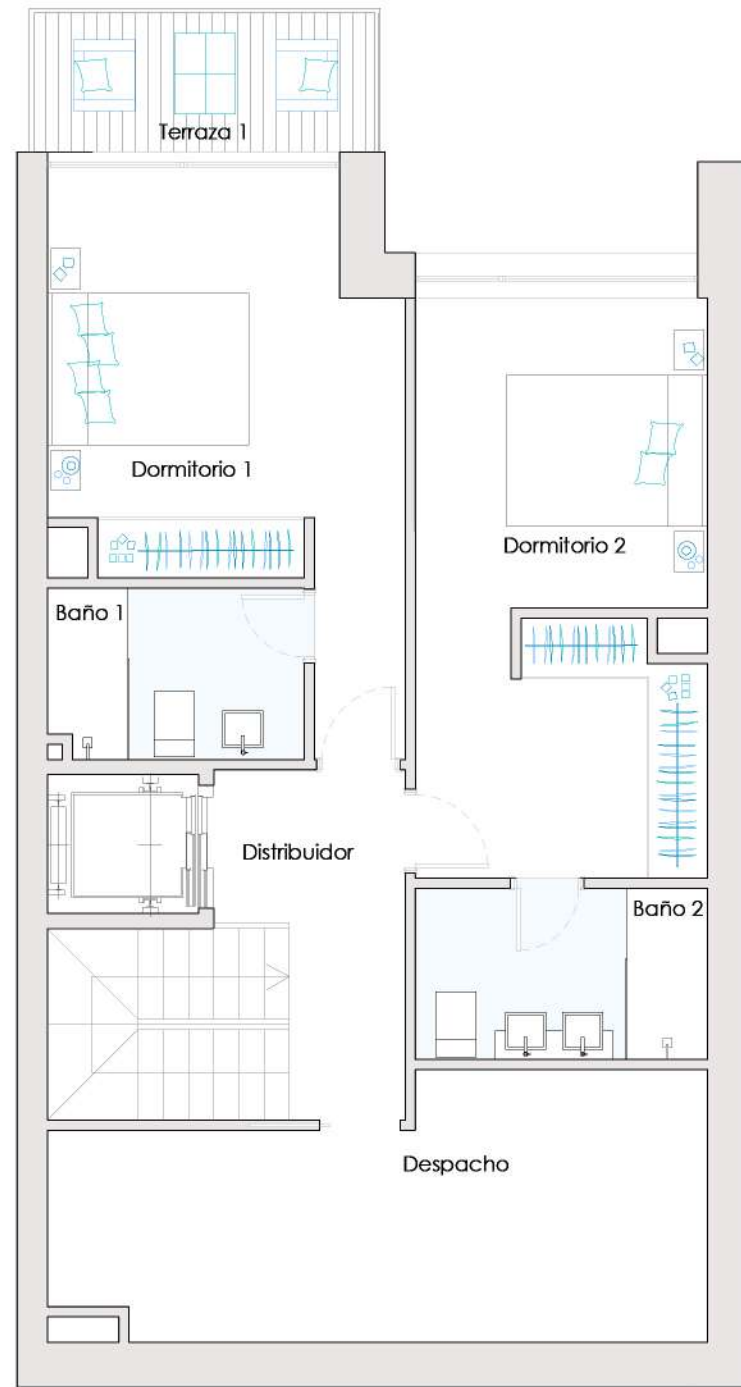
NOTA:
Todos los datos que el comprador desee conocer según dispone el real decreto 515 / 89 sobre protección de los consumidores está a su disposición en las oficinas centrales de la promotora. Este plano puede sufrir modificaciones por imperativo técnico o legal. El mobiliario es meramente indicativo.

BAGERGUE HOMES

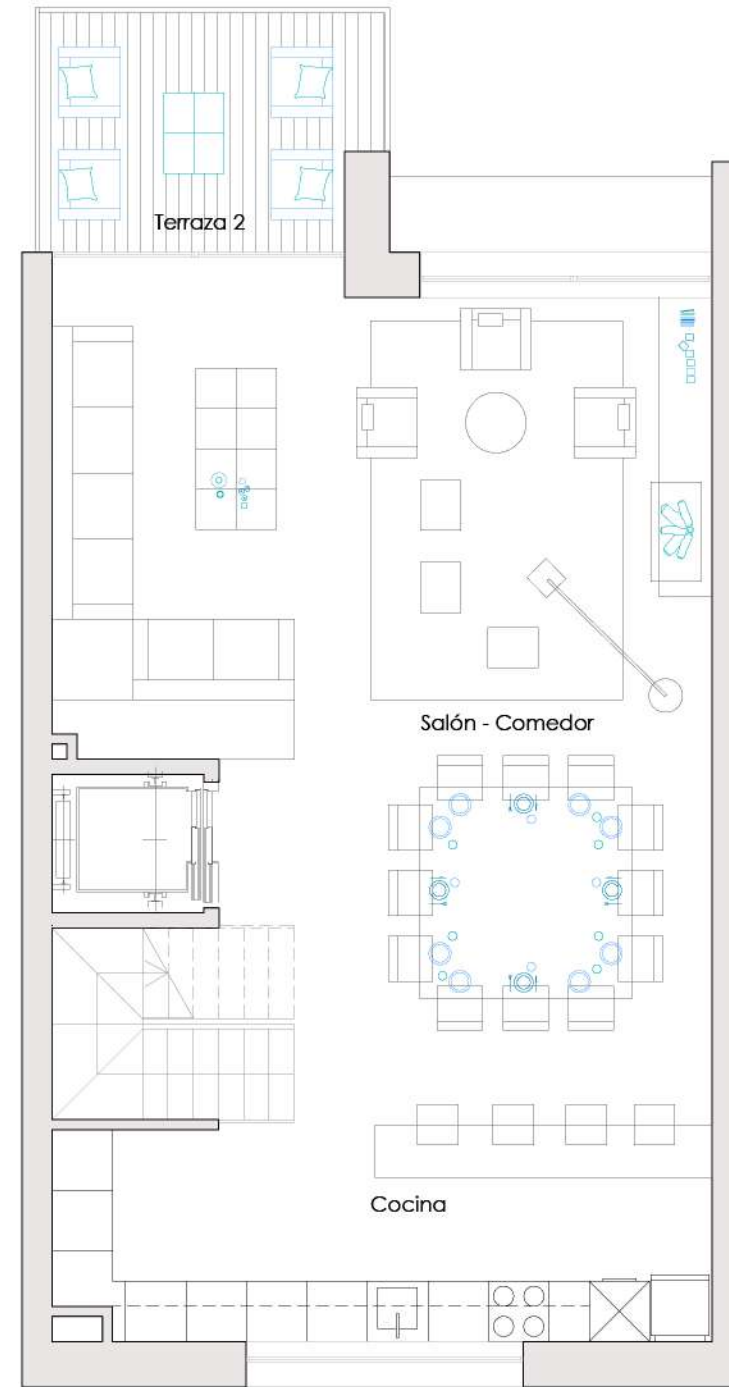
VIVIENDA 2



Planta Baja



Planta primera



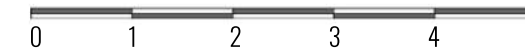
Planta segunda

- Fumeral 2
- Fumeral 1
- Planta segunda
- Planta primera
- Planta Baja



VIVIENDA 2	
PLANTA BAJA	
Porche	2,37
Garaje	44,32
Vestíbulo Entrada	10,19
Cuarto de instalaciones	5,44
Aseo	2,26
Distribuidor	2,37
Ascensor	2,25
Escalera	5,04
TOTAL CONSTRUIDA	87,6
PLANTA PRIMERA	
Dormitorio 1	14,96
Dormitorio 2	16,23
Despacho	15,29
Baño 1	4,41
Baño 2	5
Distribuidor	5,14
Escalera	4,6
Terraza 1	4,98
TOTAL CONSTRUIDA	83,06
PLANTA SEGUNDA	
Salón/Comedor/Cocina	61,35
Terraza 2	7,75
TOTAL CONSTRUIDA	81,665

e 1:75

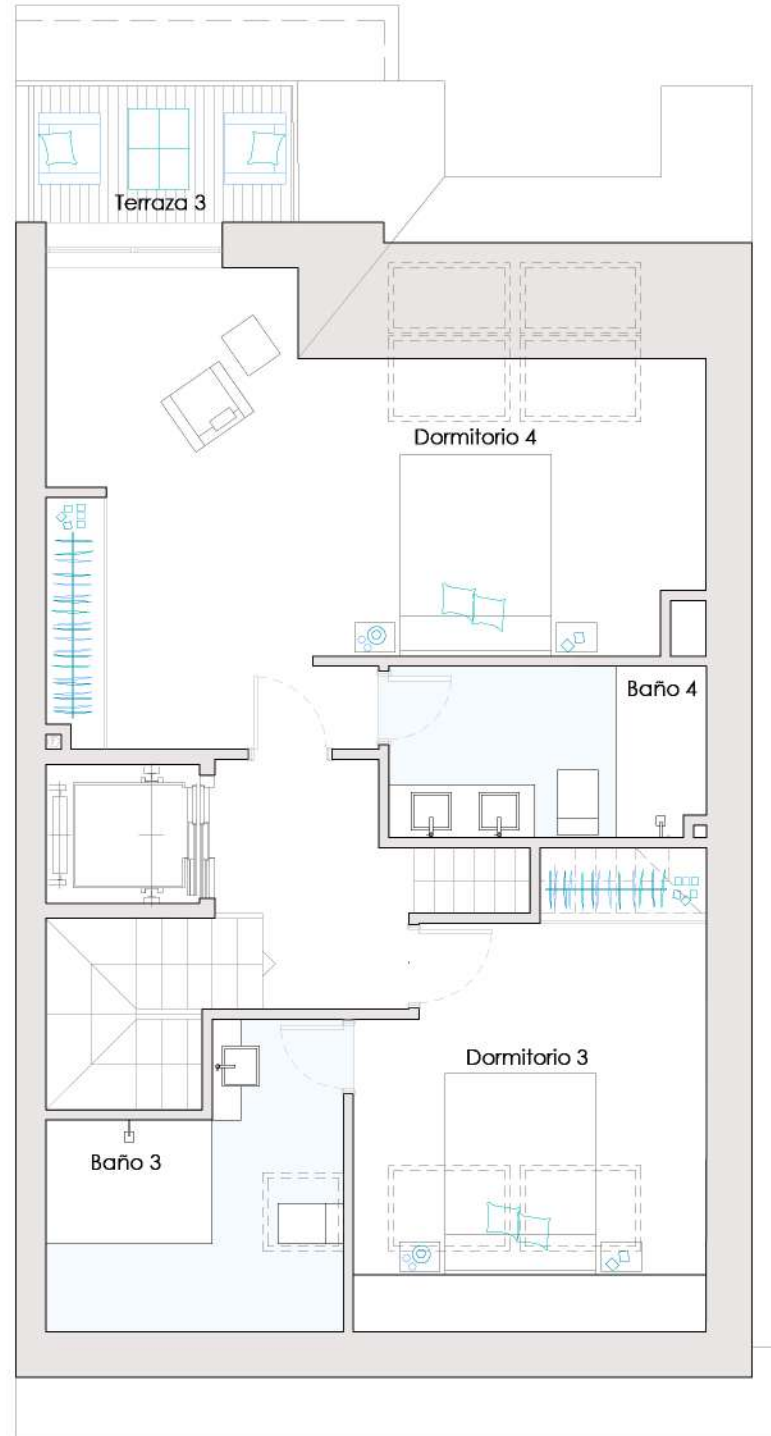


TWao
ARQUITECTOS

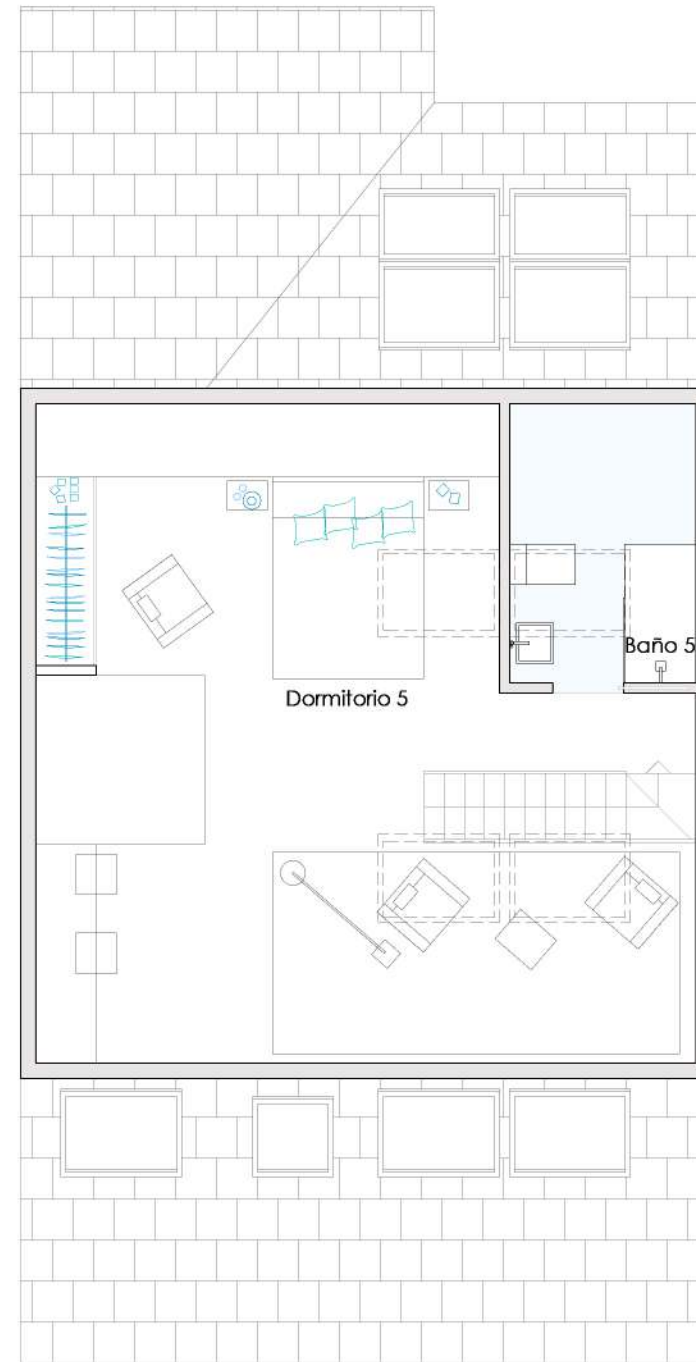
NOTA:
Todos los datos que el comprador desee conocer según dispone el real decreto 515 / 89 sobre protección de los consumidores está a su disposición en las oficinas centrales de la promotora. Este plano puede sufrir modificaciones por imperativo técnico o legal. El mobiliario es meramente indicativo.

BAGERGUE HOMES

VIVIENDA 2



Fumeral 1

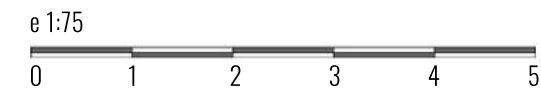


Fumeral 2

PLANTA FUMERAL 1	
Dormitorio 3	11,53
Dormitorio 4	24,92
Baño 3	4,99
Baño 4	5,38
Escalera	1,75
Distribuidor	4,21
Terraza 3	3,92
TOTAL CONSTRUIDA	80,57
PLANTA FUMERAL 2	
Dormitorio 5	39,13
Baño 5	3,32
TOTAL CONSTRUIDA	48,89
TOTAL CONSTRUIDA VIVIENDA	381,785



Fumeral 2
 Fumeral 1
 Planta segunda
 Planta primera
 Planta Baja

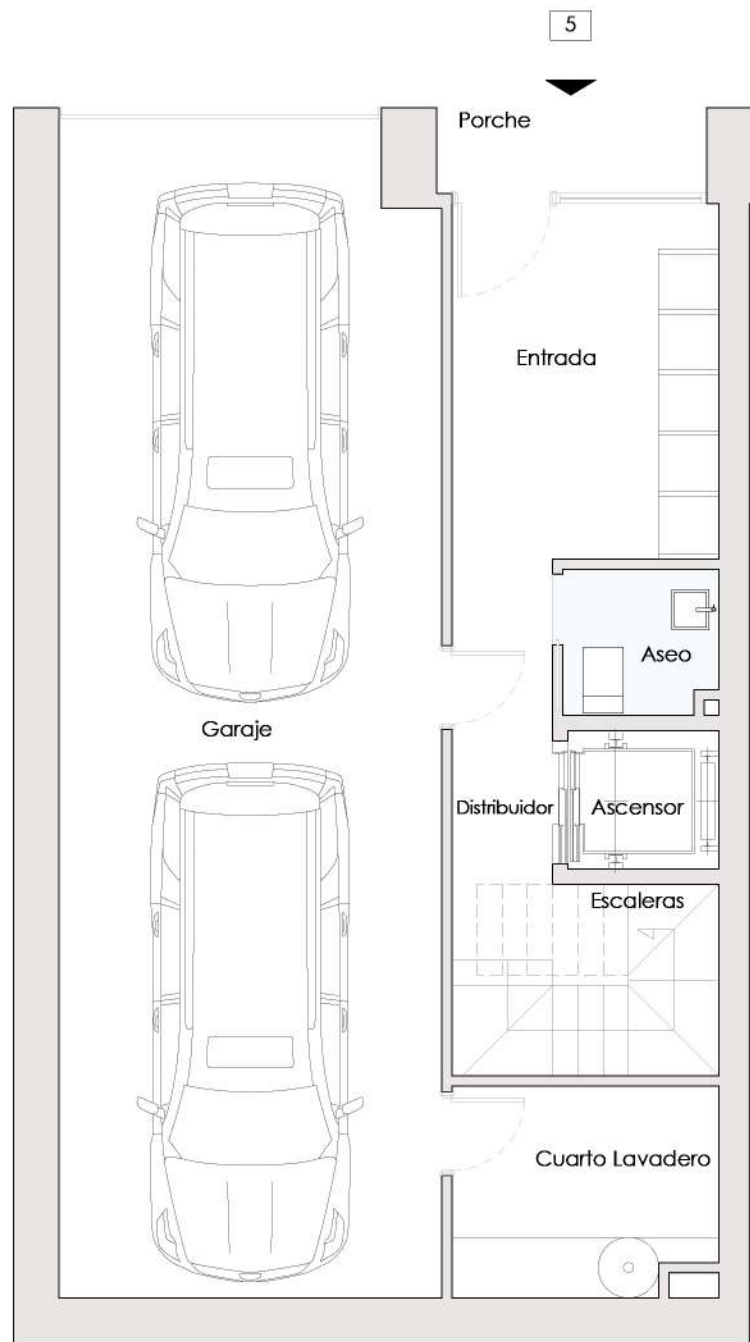


TWao
 ARQUITECTOS

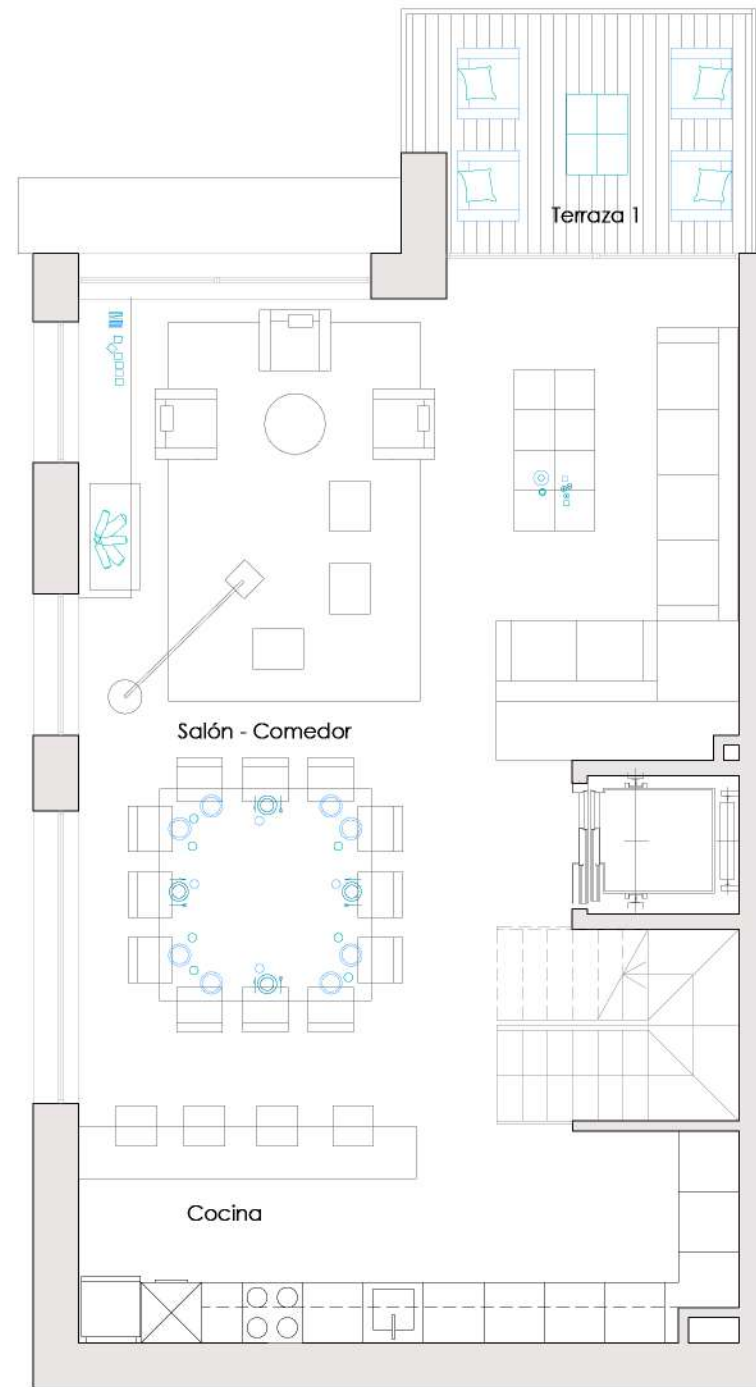
NOTA:
 Todos los datos que el comprador desee conocer según dispone el real decreto 515 / 89 sobre protección de los consumidores está a su disposición en las oficinas centrales de la promotora. Este plano puede sufrir modificaciones por imperativo técnico o legal. El mobiliario es meramente indicativo.

BAGERGUE HOMES

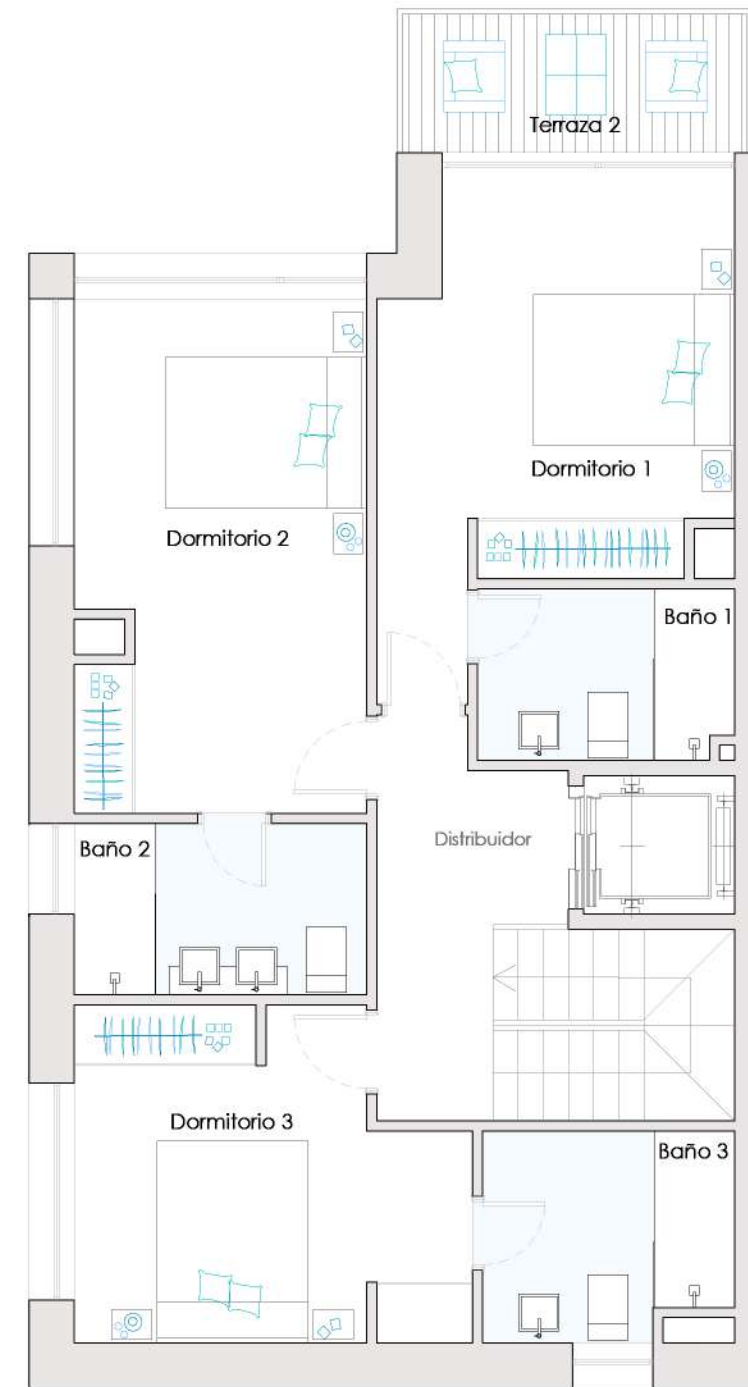
VIVIENDA 5



Planta Baja



Planta primera



Planta segunda



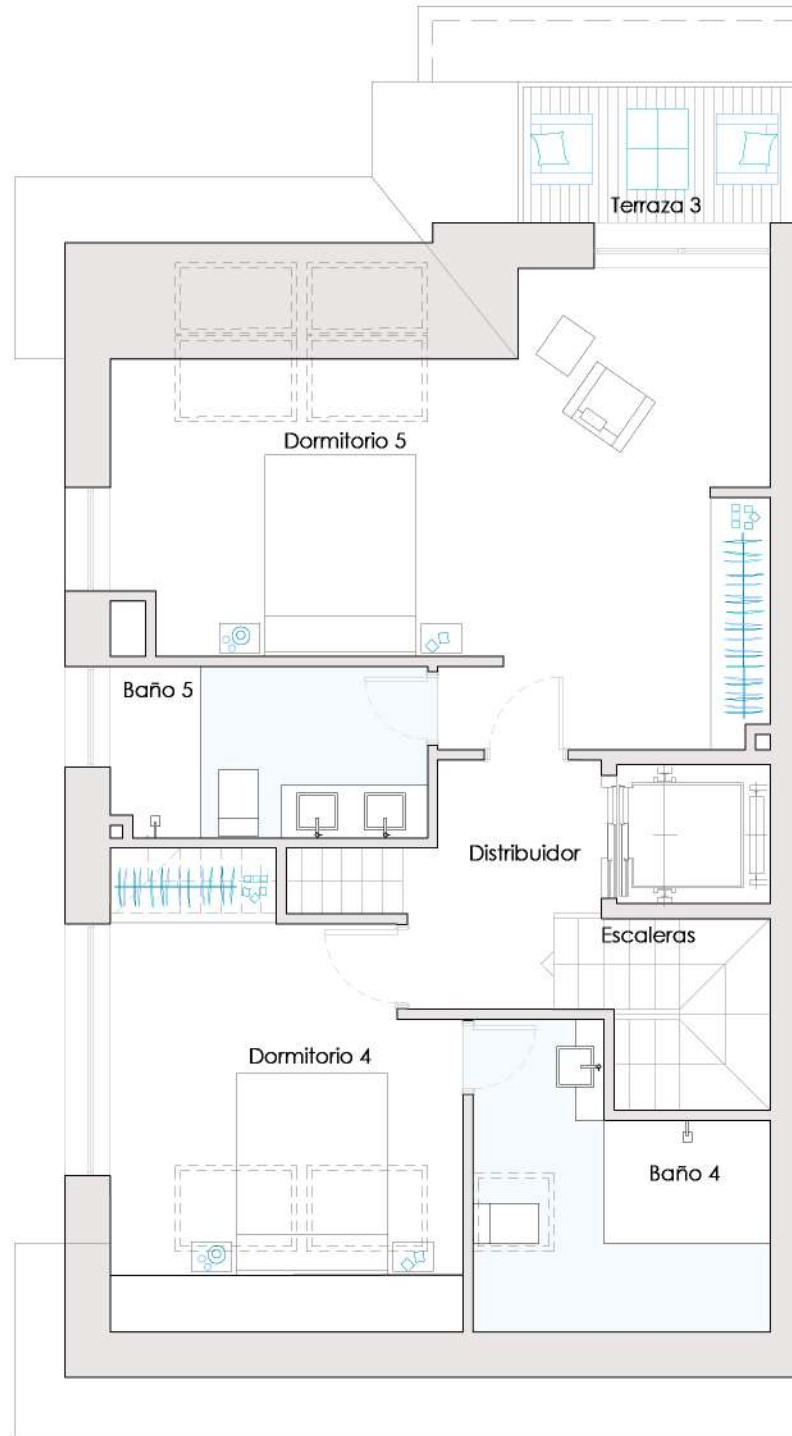
VIVIENDA 5	
PLANTA BAJA	
Porche	2,37
Garaje	44,32
Vestíbulo Entrada	10,19
Cuarto Lavadero	5,44
Aseo	2,26
Distribuidor	2,37
Ascensor	2,25
Escalera	5,04
TOTAL CONSTRUIDA	87,6
PLANTA PRIMERA	
Salón/Comedor/Cocina	61,35
Terraza 1	7,75
TOTAL CONSTRUIDA	85,045
PLANTA SEGUNDA	
Dormitorio 1	14,47
Dormitorio 2	14,54
Dormitorio 3	11,88
Baño 1	4,41
Baño 2	5
Baño 3	5,32
Distribuidor	5,64
Escalera	4,6
Terraza 2	4,98
TOTAL CONSTRUIDA	86,43

e 1:75

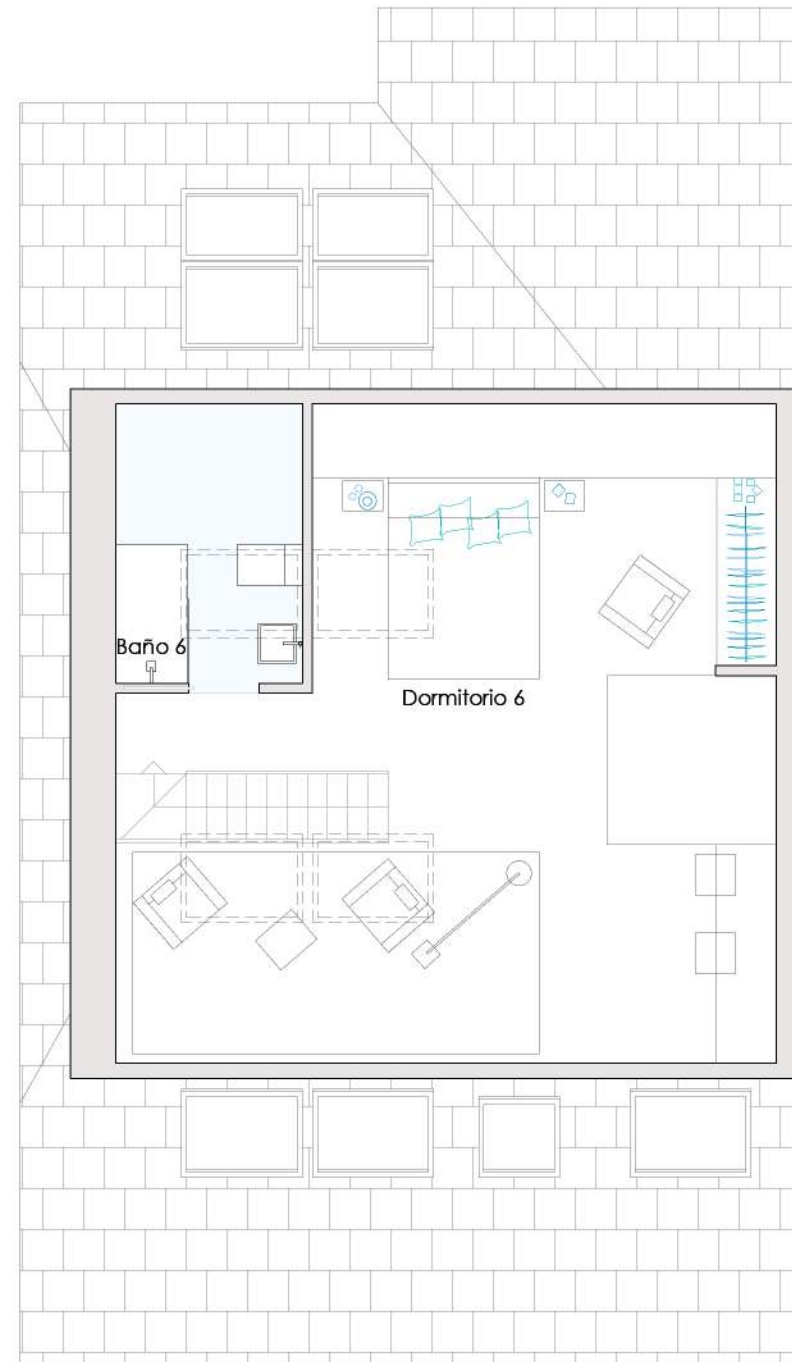


TWao
ARQUITECTOS

NOTA:
Todos los datos que el comprador desee conocer según dispone el real decreto 515 / 89 sobre protección de los consumidores está a su disposición en las oficinas centrales de la promotora. Este plano puede sufrir modificaciones por imperativo técnico o legal. El mobiliario es meramente indicativo.



Fumeral 1

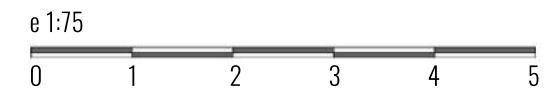


Fumeral 2

PLANTA FUMERAL 1	
Dormitorio 4	11,53
Dormitorio 5	24,92
Baño 4	4,99
Baño 5	5,38
Escalera	1,88
Distribuidor	4,08
Terraza 3	3,92
TOTAL CONSTRUIDA	83,91
PLANTA FUMERAL 2	
Dormitorio 6	39,13
Baño 6	3,32
TOTAL CONSTRUIDA	48,89
TOTAL CONSTRUIDA VIVIENDA	391,875



Fumeral 2
Fumeral 1
Planta segunda
Planta primera
Planta Baja

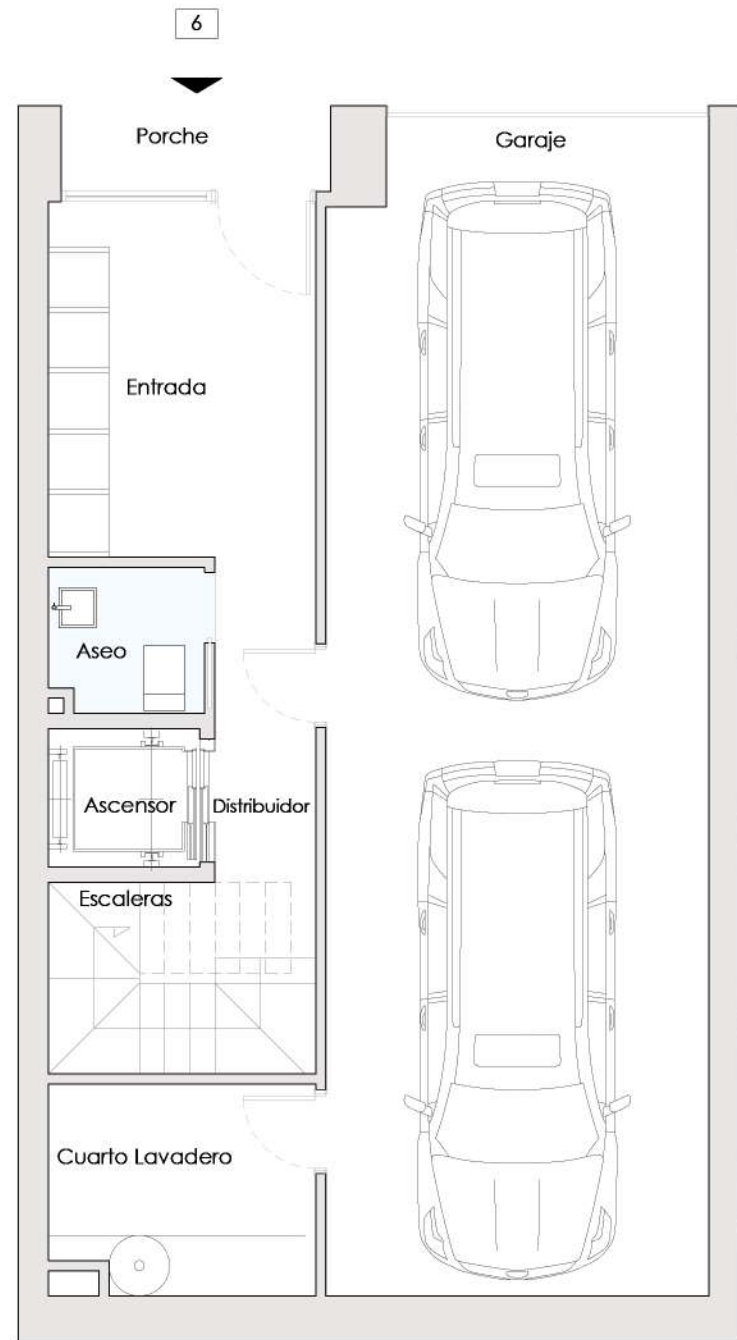


TWao
ARQUITECTOS

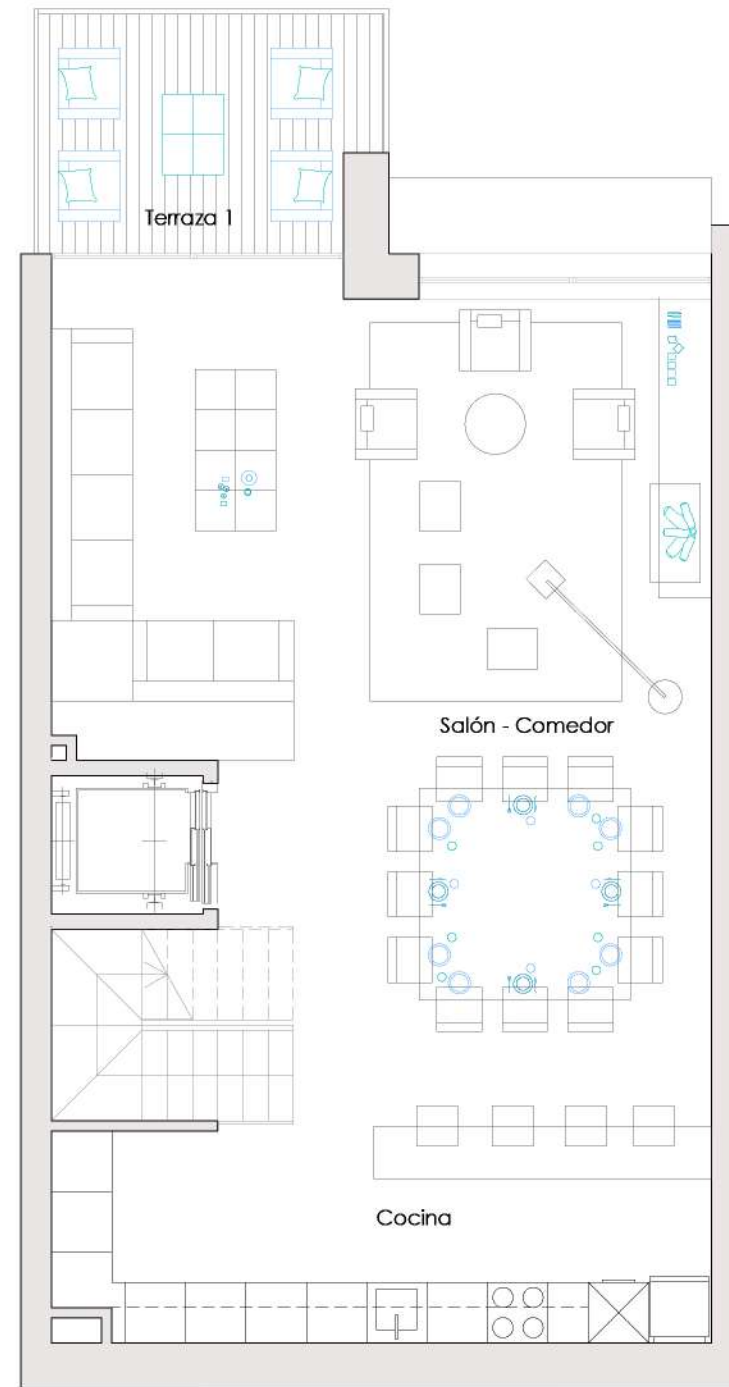
NOTA:
Todos los datos que el comprador desee conocer según dispone el real decreto 515 / 89 sobre protección de los consumidores está a su disposición en las oficinas centrales de la promotora. Este plano puede sufrir modificaciones por imperativo técnico o legal. El mobiliario es meramente indicativo.

BAGERGUE HOMES

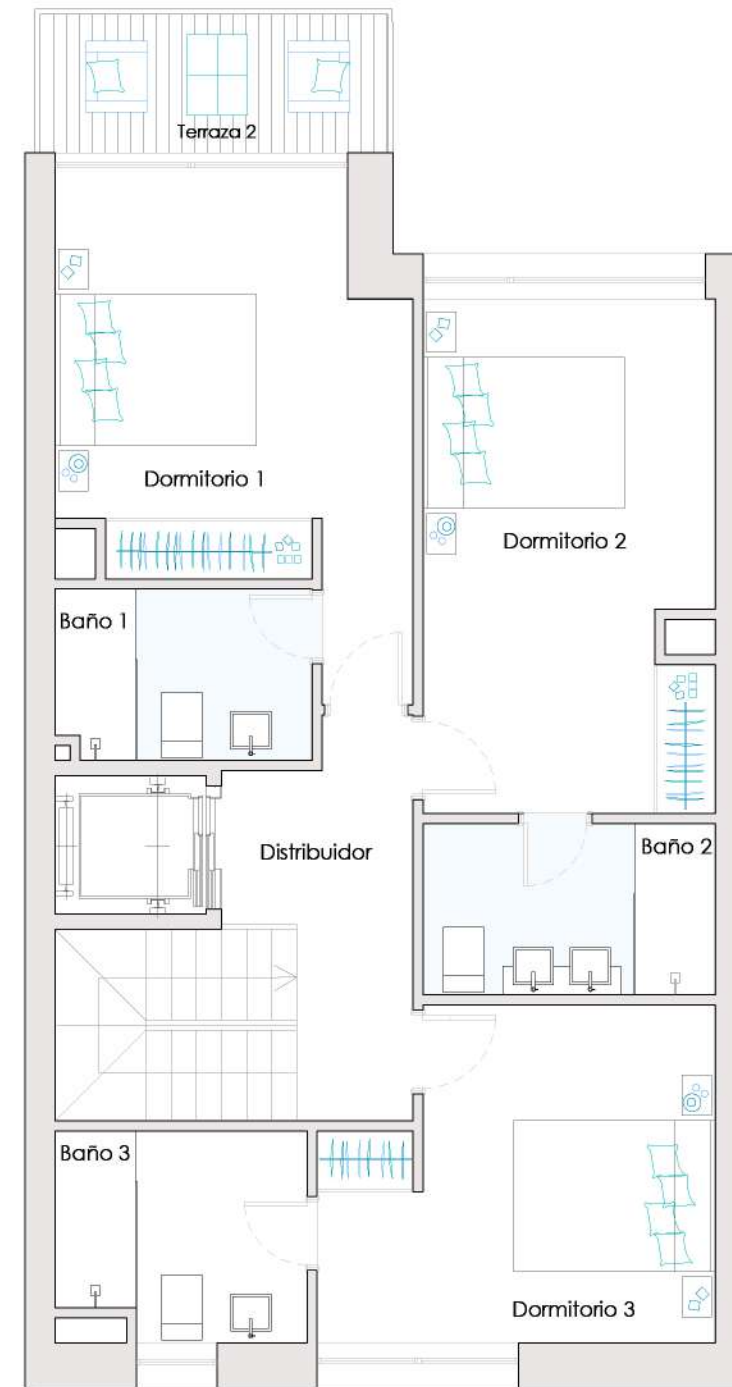
VIVIENDA 6



Planta Baja



Planta primera

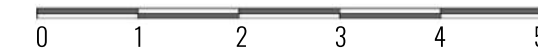


Planta segunda



VIVIENDA 6	
PLANTA BAJA	
Porche	2,37
Garaje	44,32
Vestíbulo Entrada	10,19
Cuarto de instalaciones	5,44
Aseo	2,26
Distribuidor	2,37
Ascensor	2,25
Escalera	5,04
TOTAL CONSTRUIDA	87,6
PLANTA PRIMERA	
Salón/Comedor/Cocina	61,35
Terraza 1	7,75
TOTAL CONSTRUIDA	81,675
PLANTA SEGUNDA	
Dormitorio 1	14,47
Dormitorio 2	14,54
Dormitorio 3	11,94
Baño 1	4,41
Baño 2	5
Baño 3	5,04
Distribuidor	5,64
Escalera	4,6
Terraza 2	4,98
TOTAL CONSTRUIDA	83,05

e 1:75

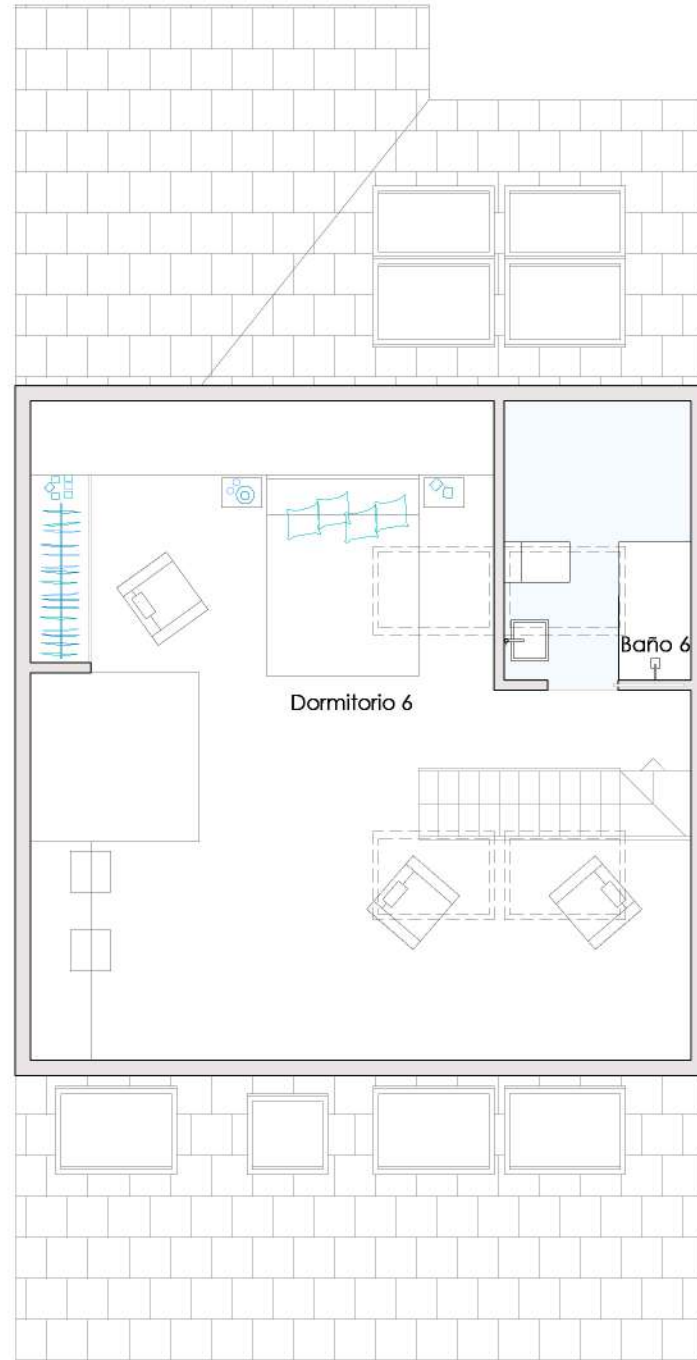
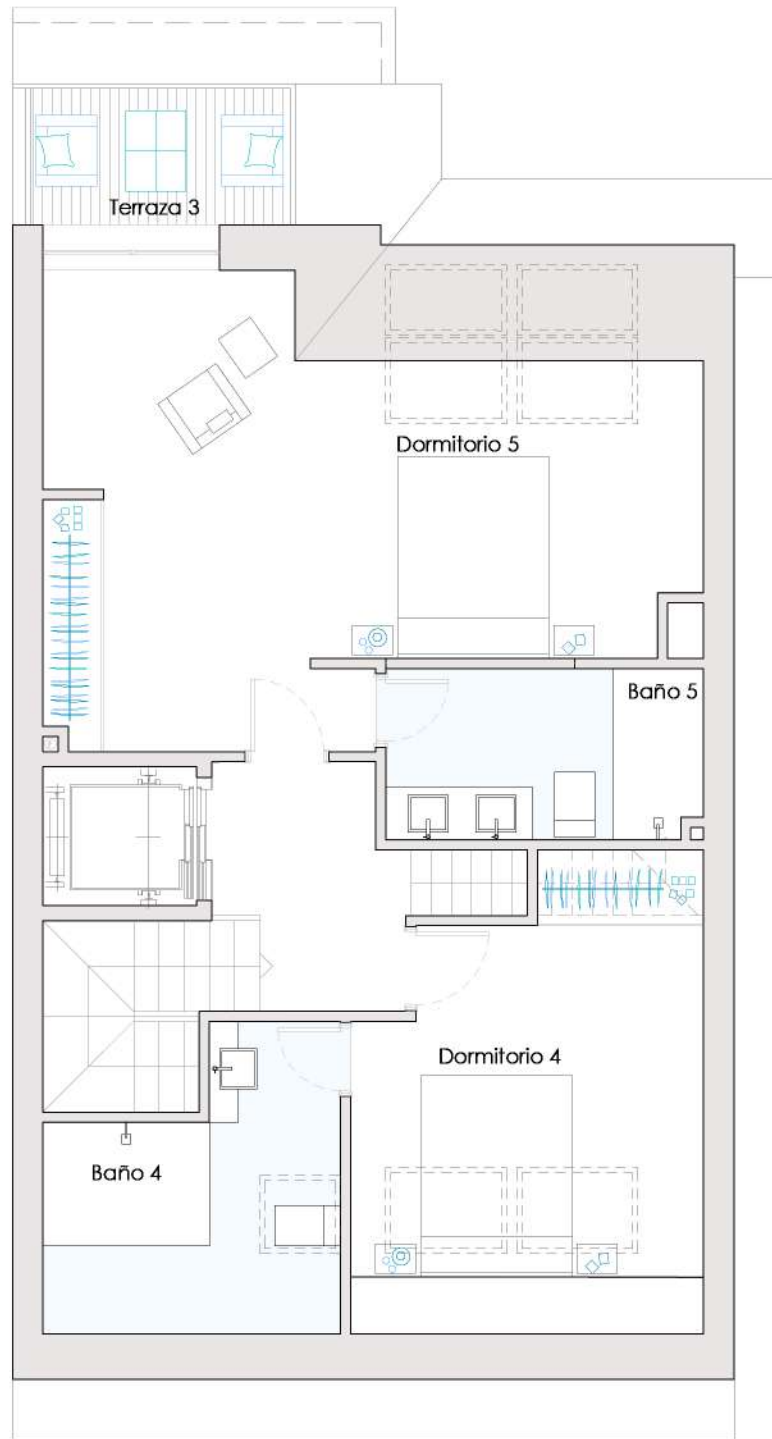


TWao
ARQUITECTOS

NOTA:
Todos los datos que el comprador desee conocer según dispone el real decreto 515 / 89 sobre protección de los consumidores está a su disposición en las oficinas centrales de la promotora. Este plano puede sufrir modificaciones por imperativo técnico o legal. El mobiliario es meramente indicativo.

BAGERGUE HOMES

VIVIENDA 6



PLANTA FUMERAL 1	
Dormitorio 4	11,53
Dormitorio 5	24,92
Baño 4	4,99
Baño 5	5,38
Escalera	1,88
Distribuidor	4,08
Terraza 3	3,92
TOTAL CONSTRUIDA	80,57
PLANTA FUMERAL 2	
Dormitorio 6	39,13
Baño 6	3,32
TOTAL CONSTRUIDA	48,89
TOTAL CONSTRUIDA VIVIENDA	381,785

Fumeral 1

Fumeral 2



Fumeral 2
 Fumeral 1
 Planta segunda
 Planta primera
 Planta Baja



e 1:75

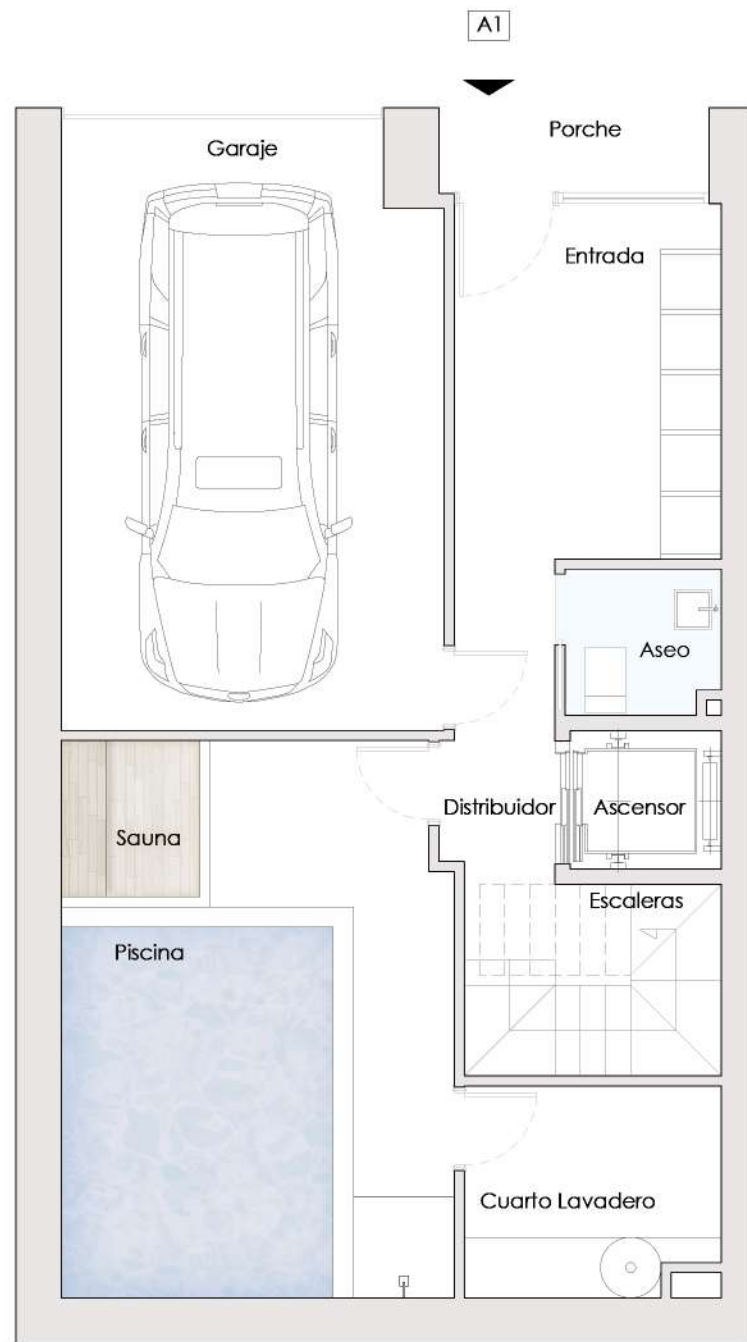


TWao
 ARQUITECTOS

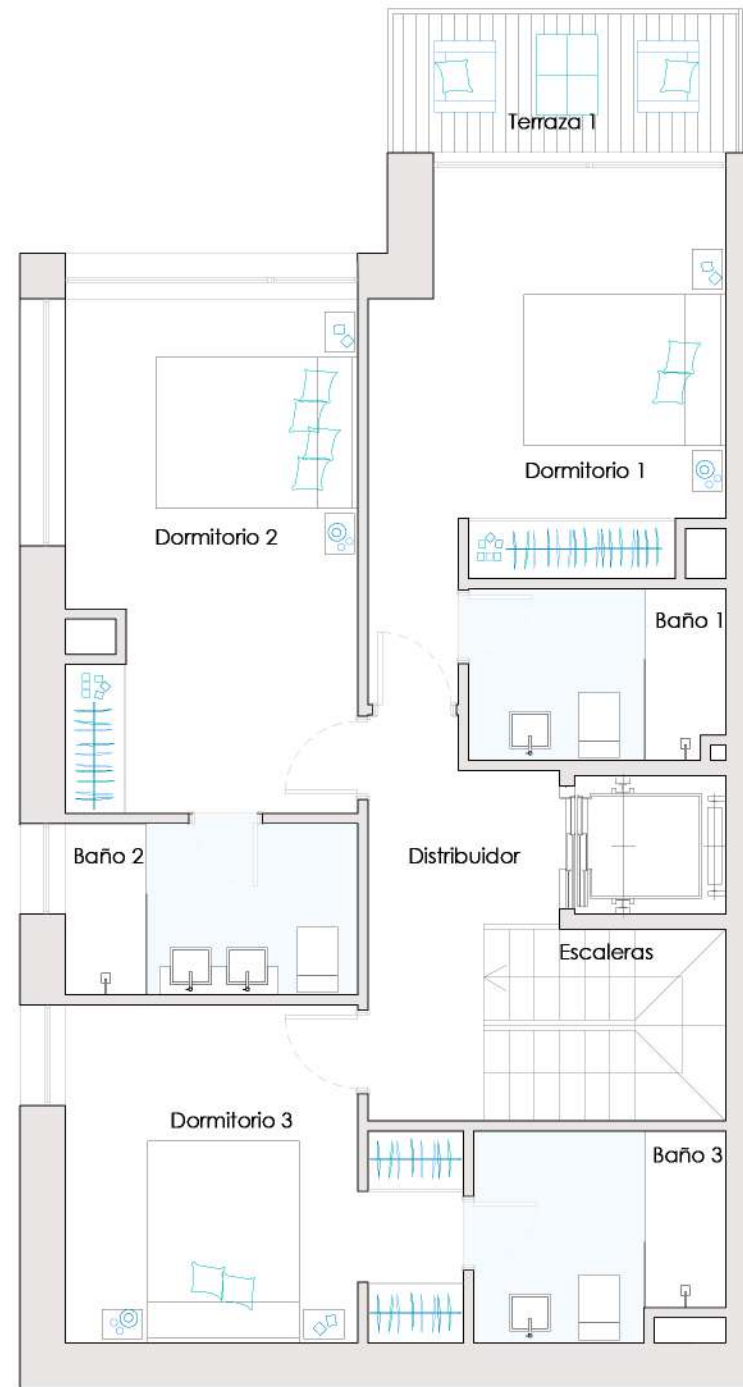
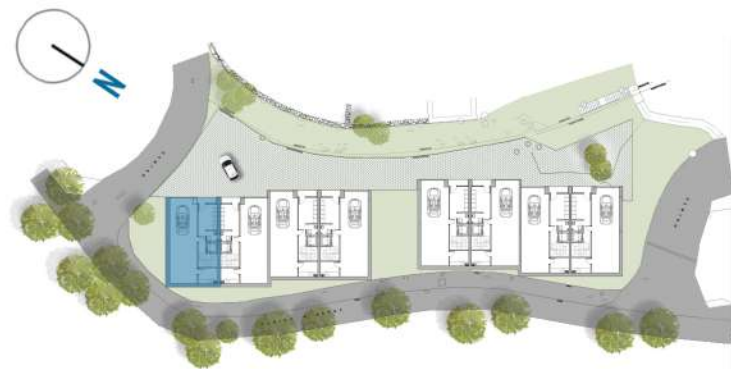
NOTA:
 Todos los datos que el comprador desee conocer según dispone el real decreto 515 / 89 sobre protección de los consumidores está a su disposición en las oficinas centrales de la promotora. Este plano puede sufrir modificaciones por imperativo técnico o legal. El mobiliario es meramente indicativo.

BAGERGUE HOMES

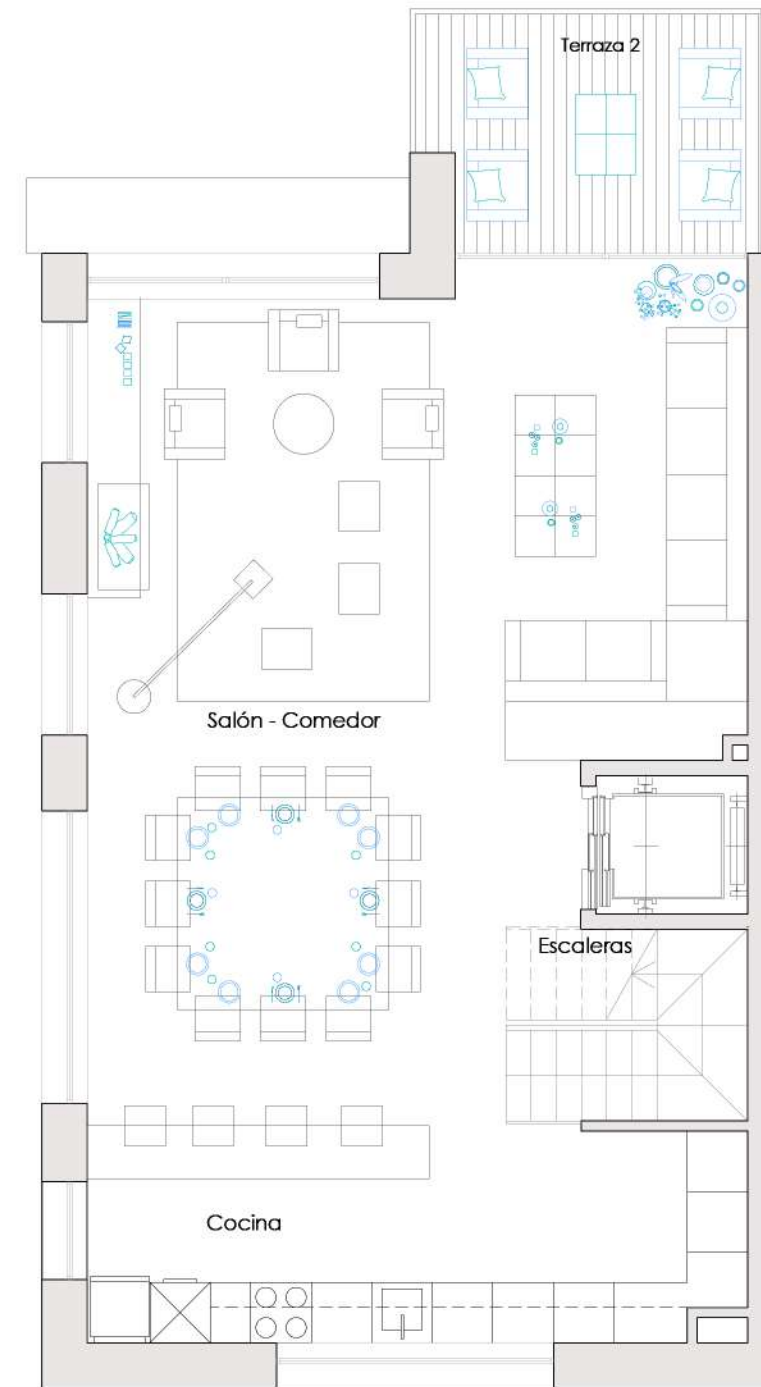
VIVIENDA 1



Planta Baja



Planta primera



Planta segunda

Fumeral 2

Fumeral 1

Planta segunda

Planta primera

Planta Baja



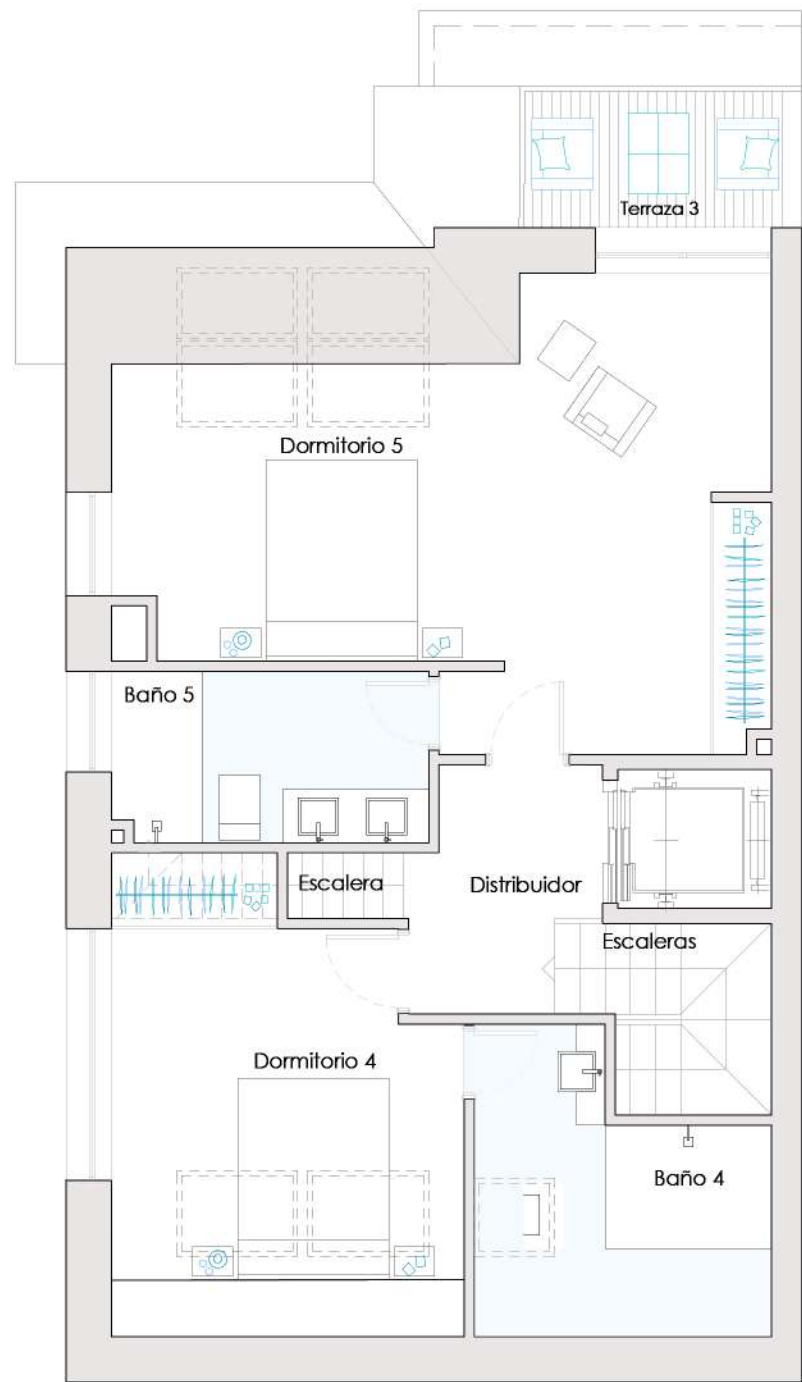
VIVIENDA 1	
PLANTA BAJA	
Zona de SPA	21,31
Porche	2,37
Garaje	22,95
Vestíbulo Entrada	10,19
Cuarto Lavadero	5,44
Aseo	2,26
Distribuidor	2,53
Ascensor	2,25
Escalera	4,85
TOTAL CONSTRUIDA	87,6
PLANTA PRIMERA	
Dormitorio 1	14,47
Dormitorio 2	14,54
Dormitorio 3	11,88
Baño 1	4,41
Baño 2	5
Baño 3	5,32
Distribuidor	5,64
Escalera	4,6
Terraza 1	4,98
TOTAL CONSTRUIDA	86,43
PLANTA SEGUNDA	
Salón/Comedor/Cocina	61,35
Terraza 2	7,75
TOTAL CONSTRUIDA	85,045

e 1:75

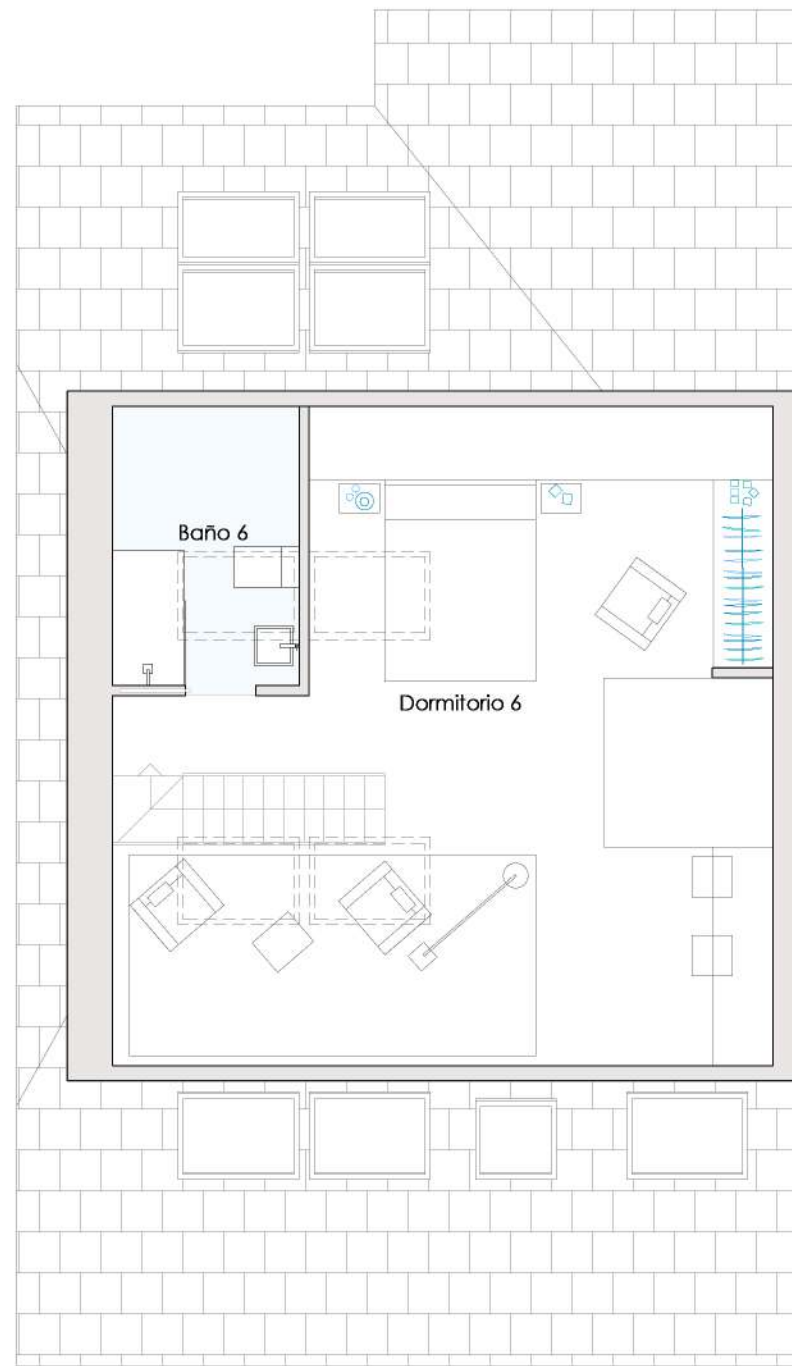


TWao
ARQUITECTOS

NOTA:
Todos los datos que el comprador desee conocer según dispone el real decreto 515 / 89 sobre protección de los consumidores está a su disposición en las oficinas centrales de la promotora. Este plano puede sufrir modificaciones por imperativo técnico o legal. El mobiliario es meramente indicativo.



Fumeral 1



Fumeral 2

PLANTA FUMERAL 1	
Dormitorio 4	11,53
Dormitorio 5	24,92
Baño 4	4,99
Baño 5	5,38
Escalera	1,75
Distribuidor	4,21
Terraza 3	3,92
TOTAL CONSTRUIDA	83,91
PLANTA FUMERAL 2	
Dormitorio 6	39,13
Baño 6	3,32
TOTAL CONSTRUIDA	48,89
TOTAL CONSTRUIDA VIVIENDA	391,875



- Fumeral 2
- Fumeral 1
- Planta segunda
- Planta primera
- Planta Baja



e 1:75



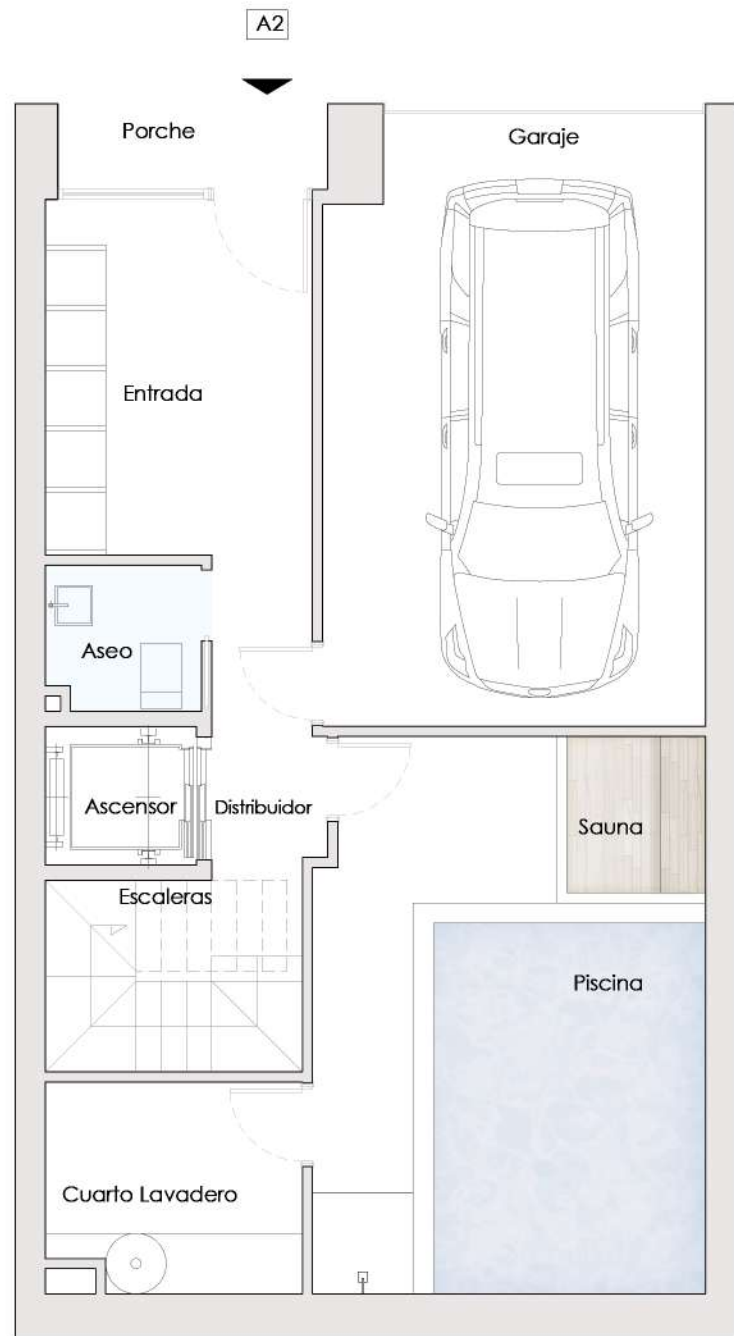
TWao

ARQUITECTOS

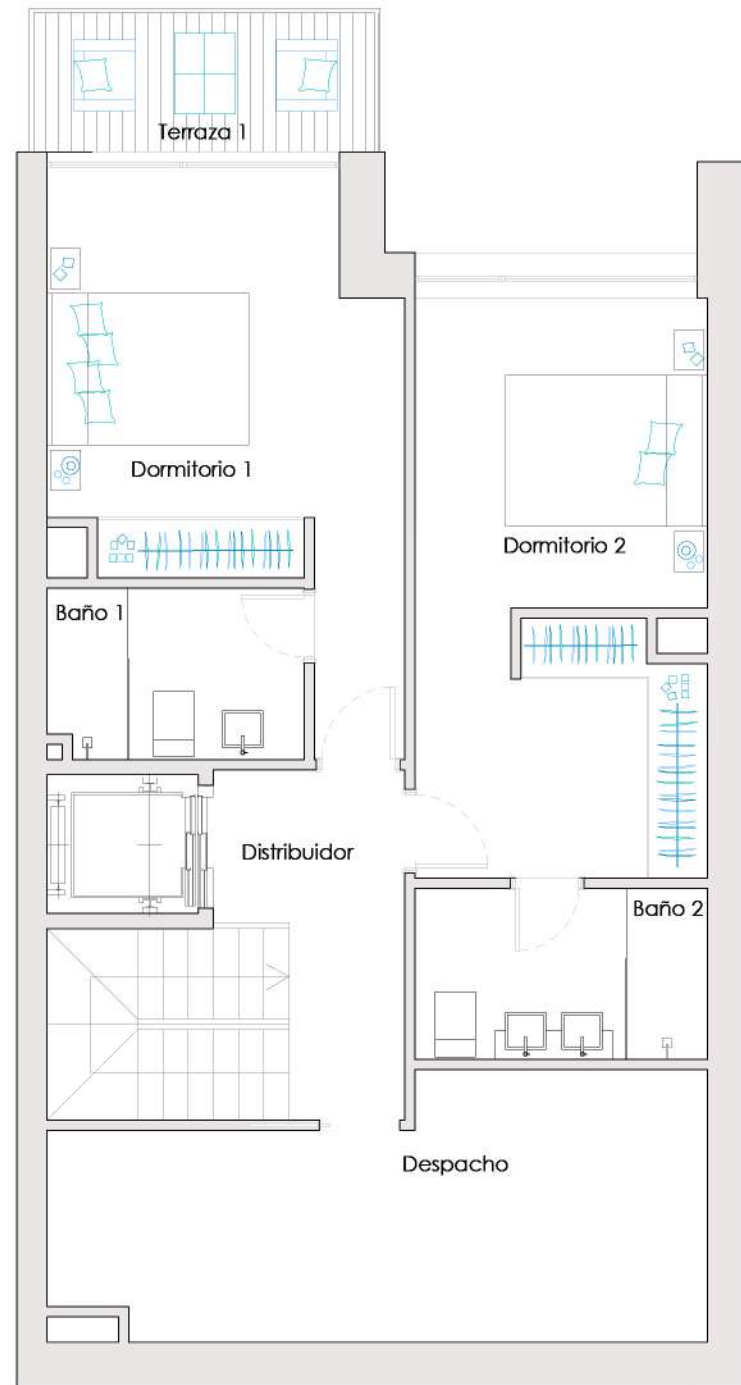
NOTA:
 Todos los datos que el comprador desee conocer según dispone el real decreto 515 / 89 sobre protección de los consumidores está a su disposición en las oficinas centrales de la promotora. Este plano puede sufrir modificaciones por imperativo técnico o legal. El mobiliario es meramente indicativo.

BAGERGUE HOMES

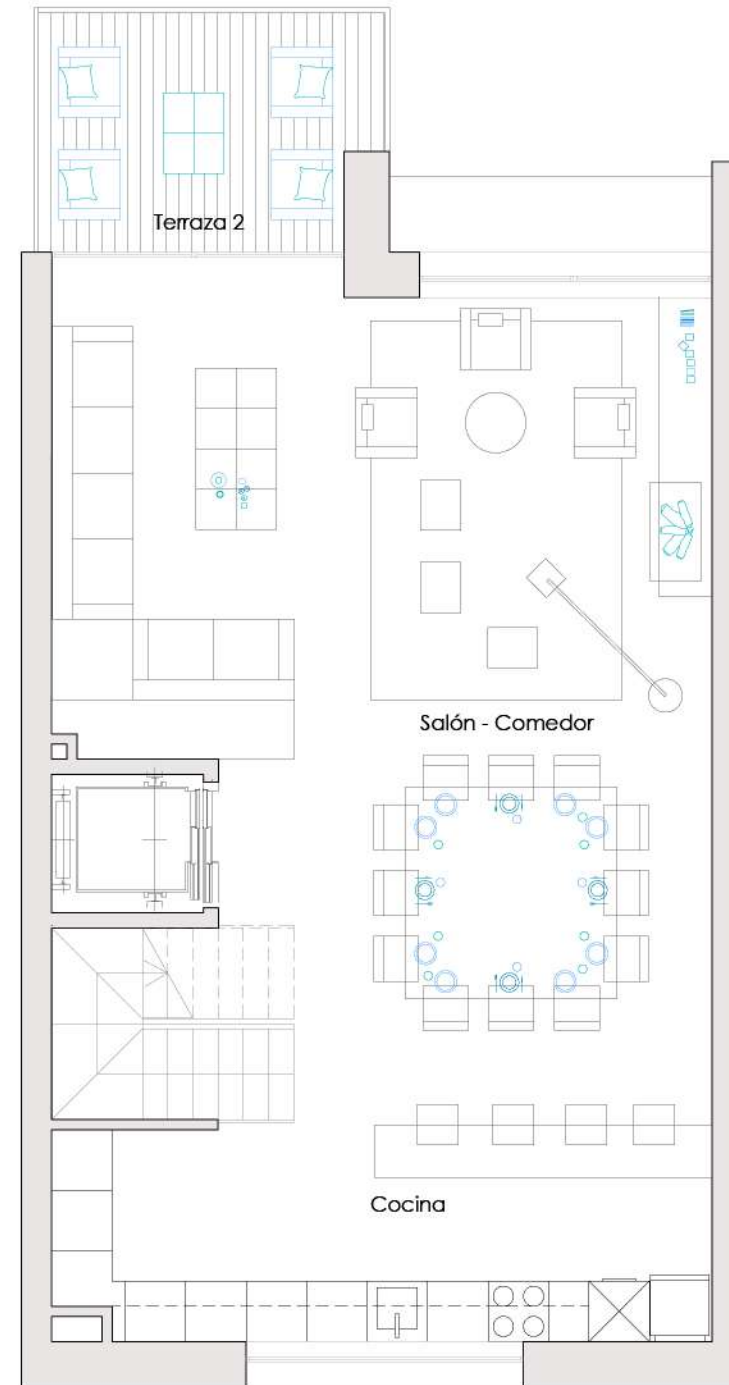
VIVIENDA 2



Planta Baja



Planta primera



Planta segunda

Fumeral 2

Fumeral 1

Planta segunda

Planta primera

Planta Baja



VIVIENDA 2	
PLANTA BAJA	
Zona de SPA	21,31
Porche	2,37
Garaje	22,95
Vestíbulo Entrada	10,19
Cuarto de instalaciones	5,44
Aseo	2,26
Distribuidor	2,53
Ascensor	2,25
Escalera	4,85
TOTAL CONSTRUIDA	87,6
PLANTA PRIMERA	
Dormitorio 1	14,96
Dormitorio 2	16,23
Despacho	15,29
Baño 1	4,41
Baño 2	5
Distribuidor	5,14
Escalera	4,6
Terraza 1	4,98
TOTAL CONSTRUIDA	83,06
PLANTA SEGUNDA	
Salón/Comedor/Cocina	61,35
Terraza 2	7,75
TOTAL CONSTRUIDA	81,665

e 1:75

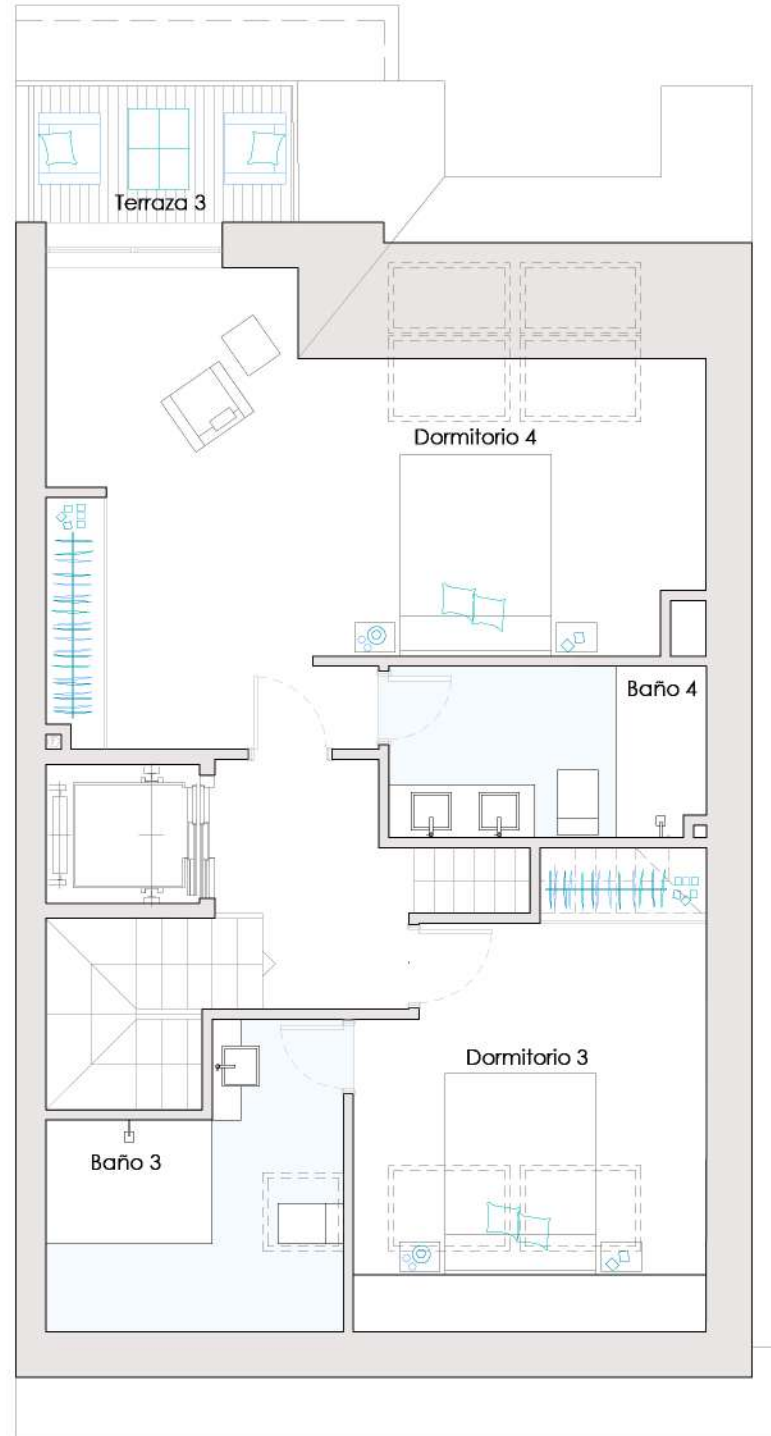


TWao
ARQUITECTOS

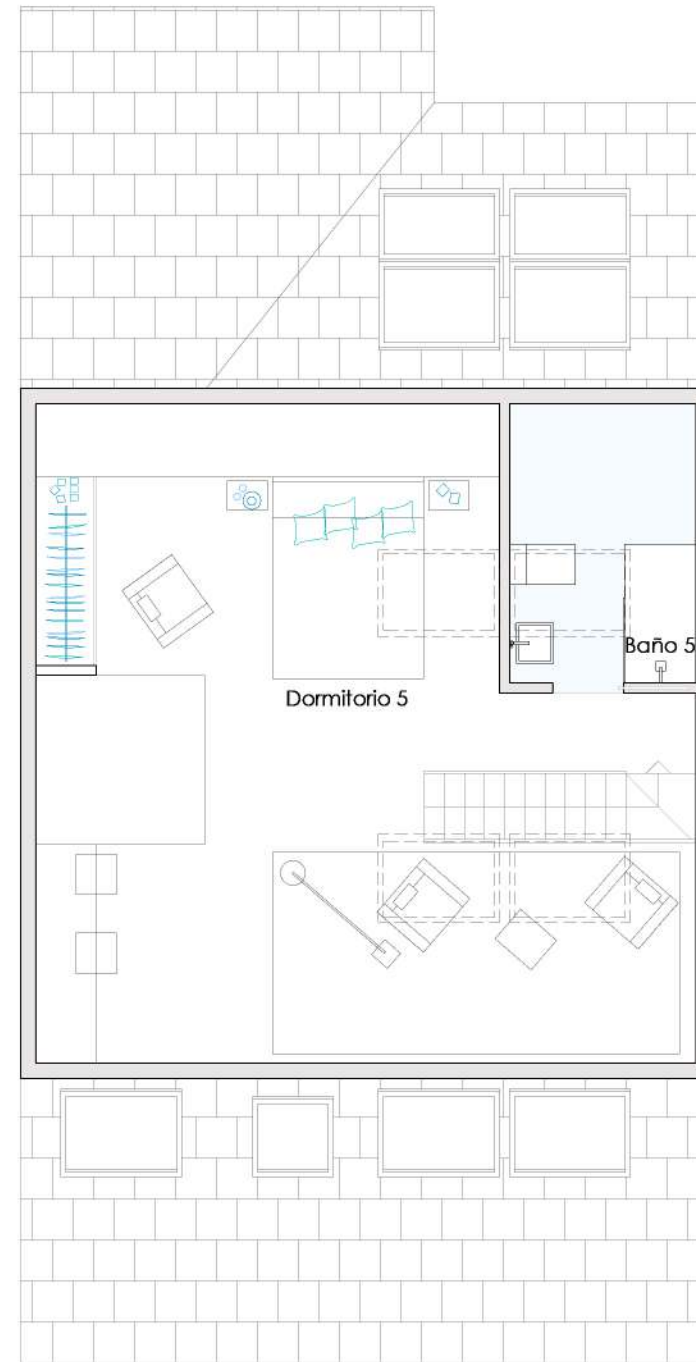
NOTA:
Todos los datos que el comprador desee conocer según dispone el real decreto 515 / 89 sobre protección de los consumidores está a su disposición en las oficinas centrales de la promotora. Este plano puede sufrir modificaciones por imperativo técnico o legal. El mobiliario es meramente indicativo.

BAGERGUE HOMES

VIVIENDA 2



Fumeral 1

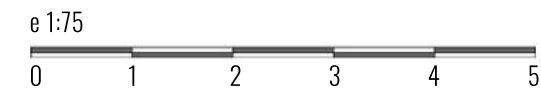


Fumeral 2

PLANTA FUMERAL 1	
Dormitorio 3	11,53
Dormitorio 4	24,92
Baño 3	4,99
Baño 4	5,38
Escalera	1,75
Distribuidor	4,21
Terraza 3	3,92
TOTAL CONSTRUIDA	80,57
PLANTA FUMERAL 2	
Dormitorio 5	39,13
Baño 5	3,32
TOTAL CONSTRUIDA	48,89
TOTAL CONSTRUIDA VIVIENDA	381,785



- Fumeral 2
- Fumeral 1
- Planta segunda
- Planta primera
- Planta Baja

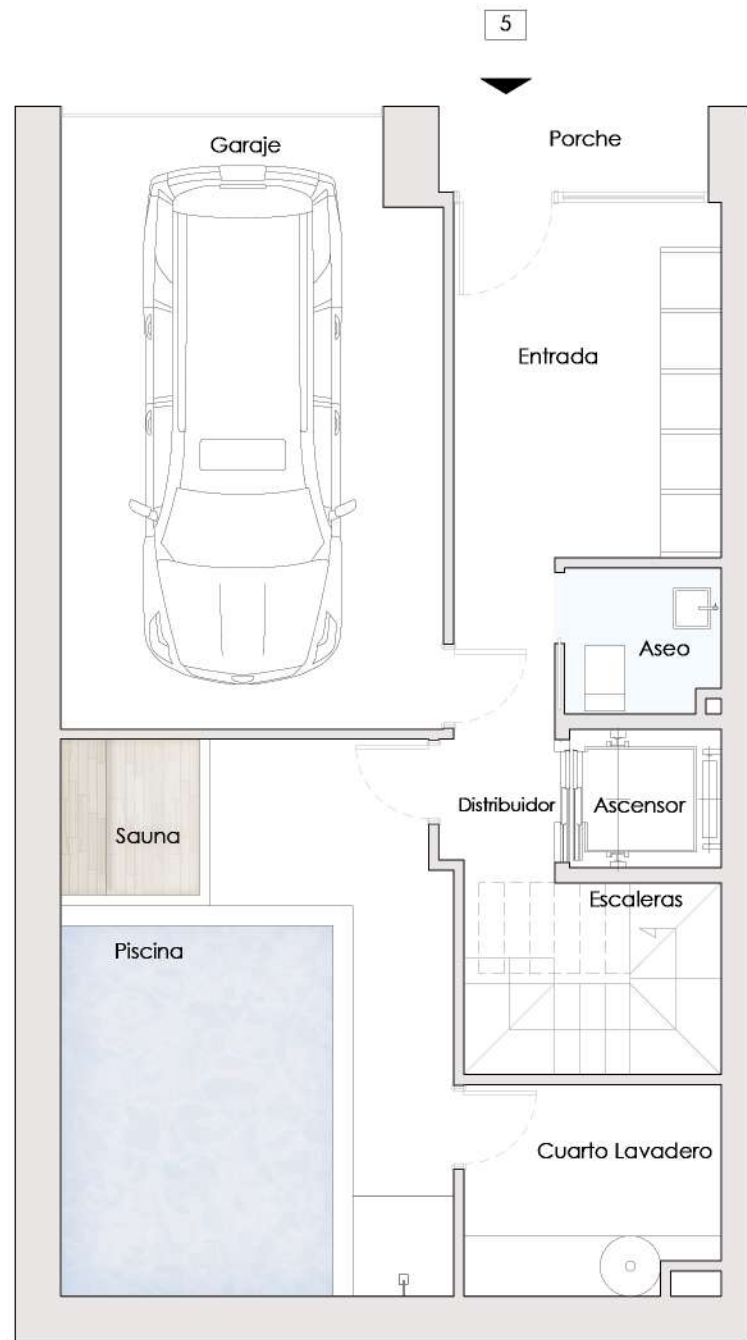


TWao
ARQUITECTOS

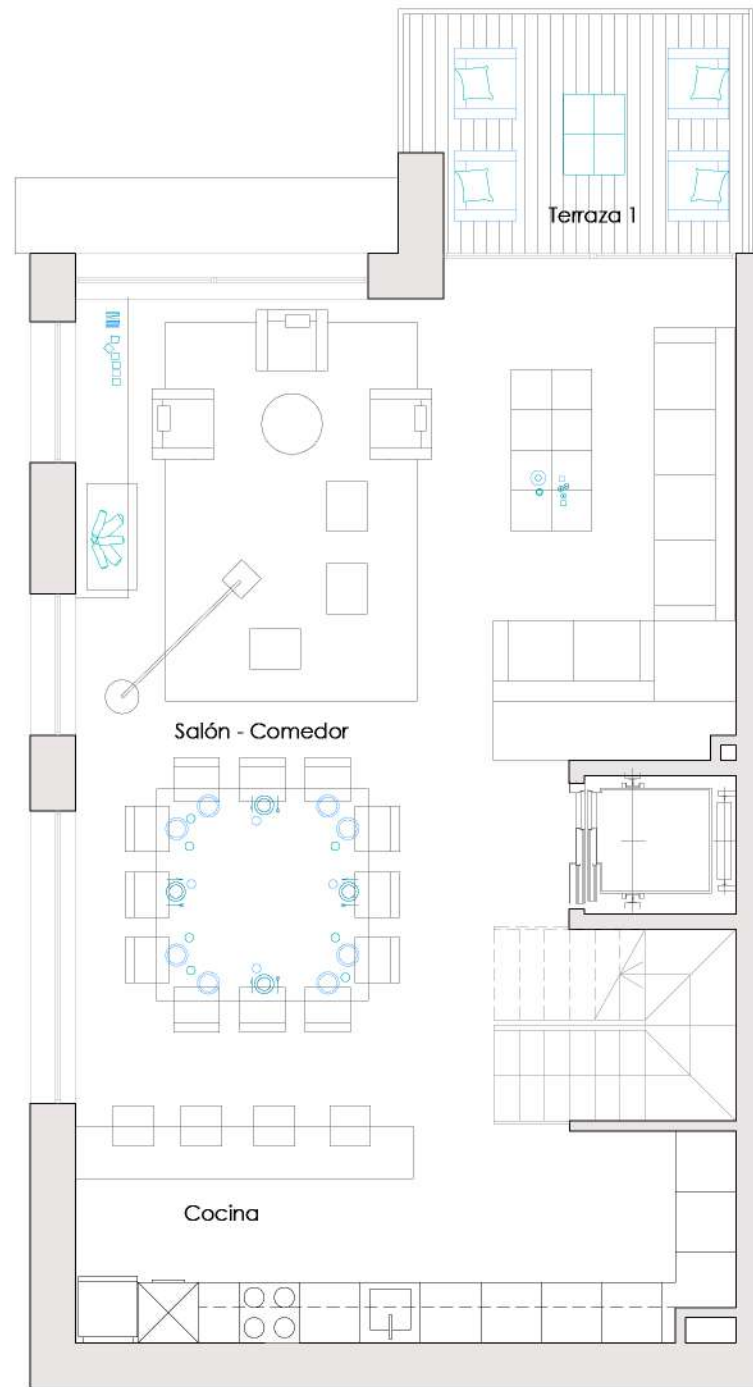
NOTA:
Todos los datos que el comprador desee conocer según dispone el real decreto 515 / 89 sobre protección de los consumidores está a su disposición en las oficinas centrales de la promotora. Este plano puede sufrir modificaciones por imperativo técnico o legal. El mobiliario es meramente indicativo.

BAGERGUE HOMES

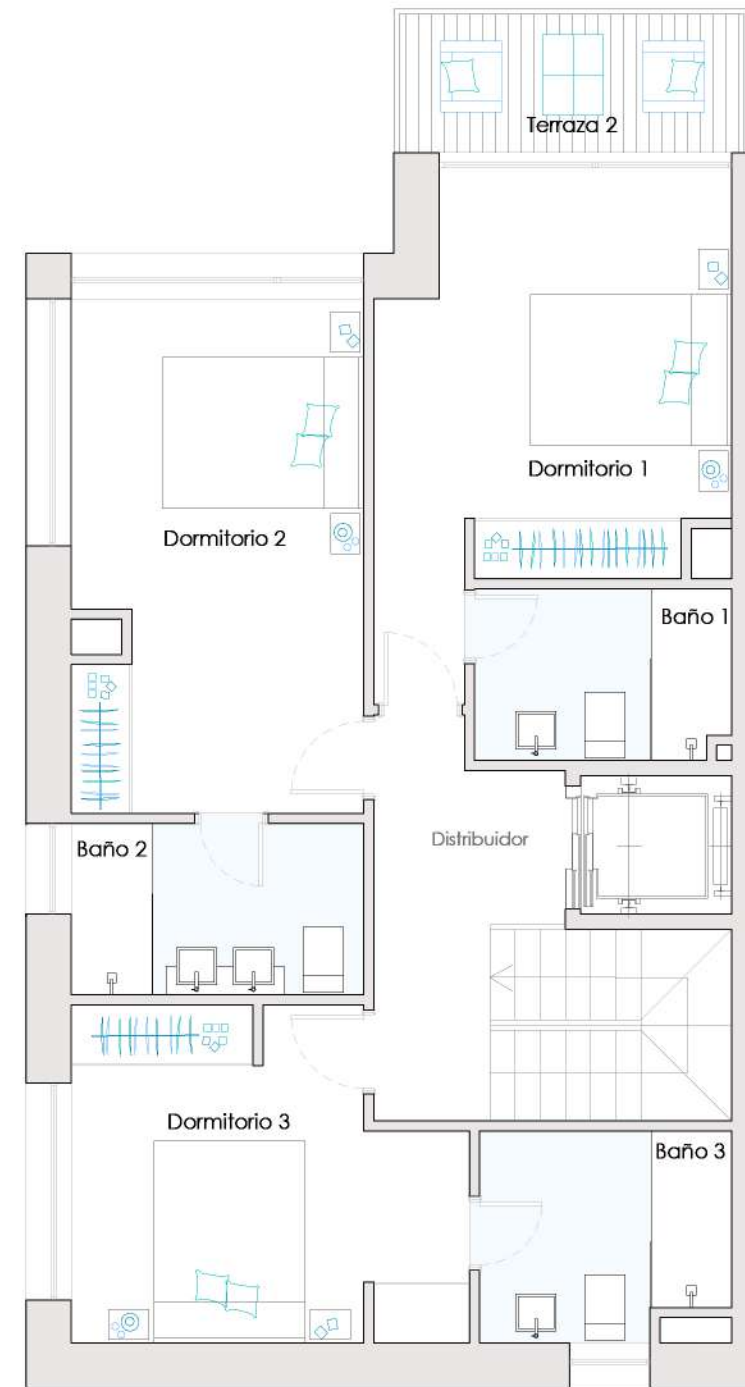
VIVIENDA 5



Planta Baja



Planta primera



Planta segunda

Fumeral 2

Fumeral 1

Planta segunda

Planta primera

Planta Baja



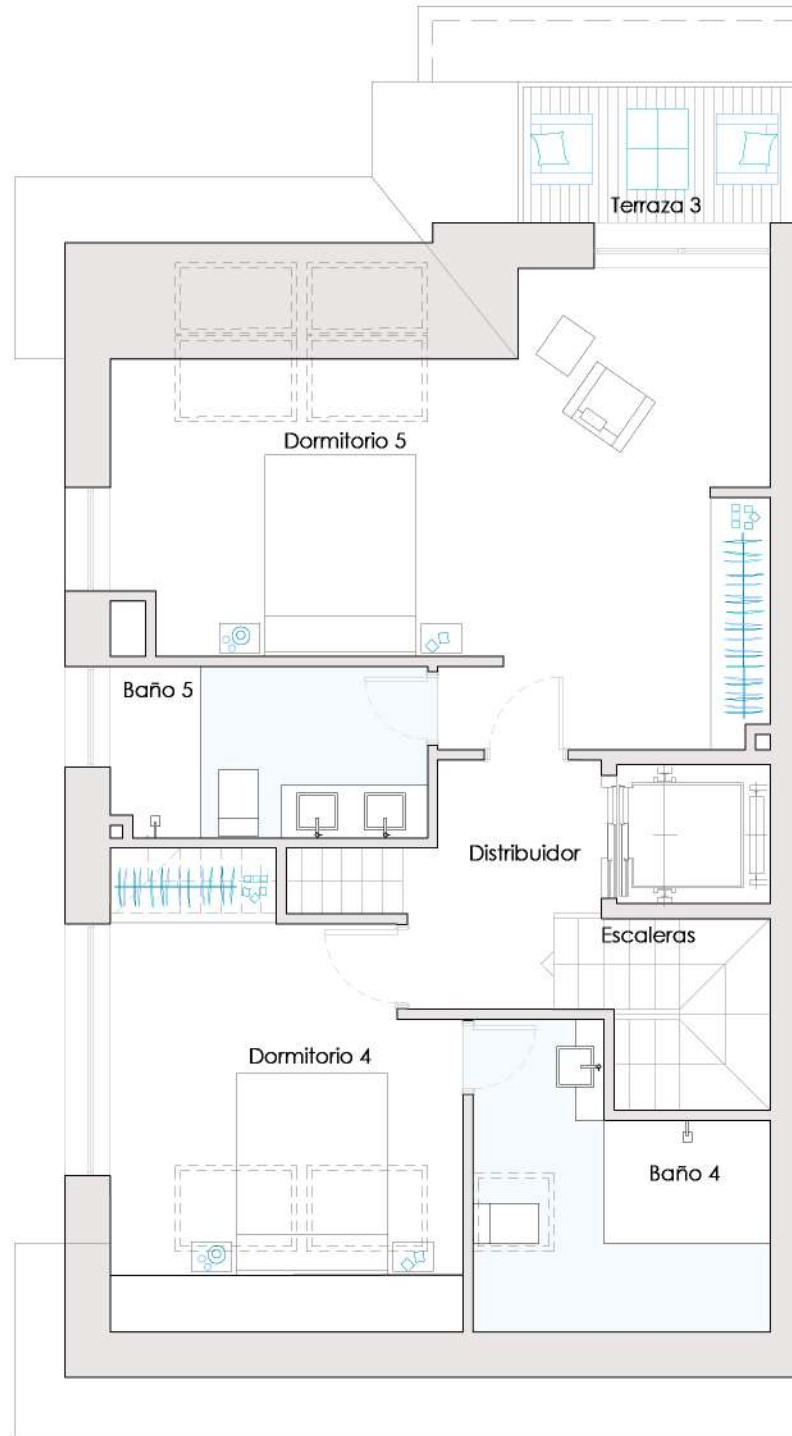
VIVIENDA 5	
PLANTA BAJA	
Zona de SPA	21,31
Porche	2,37
Garaje	22,95
Vestíbulo Entrada	10,19
Cuarto Lavadero	5,44
Aseo	2,26
Distribuidor	2,53
Ascensor	2,25
Escalera	4,85
TOTAL CONSTRUIDA	87,6
PLANTA PRIMERA	
Salón/Comedor/Cocina	61,35
Terraza 1	7,75
TOTAL CONSTRUIDA	85,045
PLANTA SEGUNDA	
Dormitorio 1	14,47
Dormitorio 2	14,54
Dormitorio 3	11,88
Baño 1	4,41
Baño 2	5
Baño 3	5,32
Distribuidor	5,64
Escalera	4,6
Terraza 2	4,98
TOTAL CONSTRUIDA	86,43

e 1:75

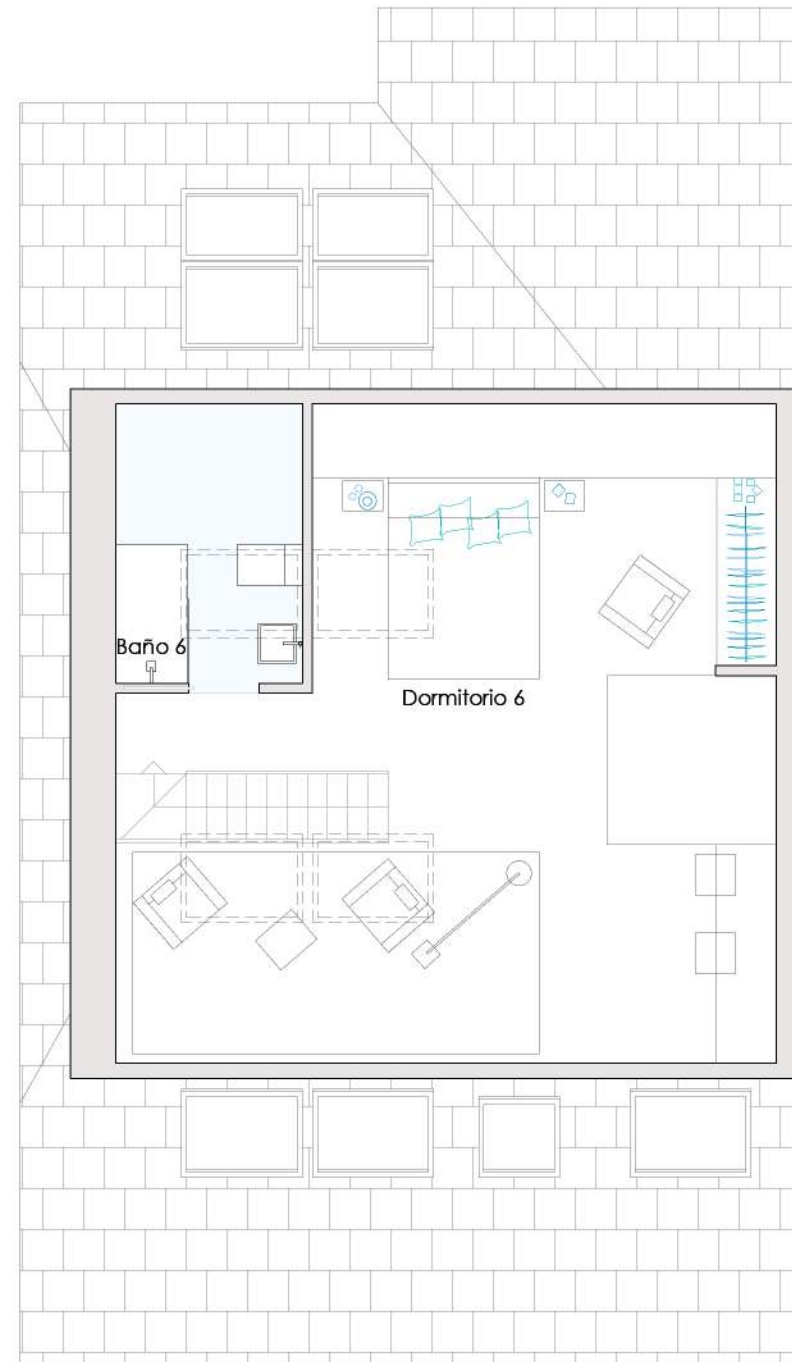


TWao
ARQUITECTOS

NOTA:
Todos los datos que el comprador desee conocer según dispone el real decreto 515 / 89 sobre protección de los consumidores está a su disposición en las oficinas centrales de la promotora. Este plano puede sufrir modificaciones por imperativo técnico o legal. El mobiliario es meramente indicativo.



Fumeral 1

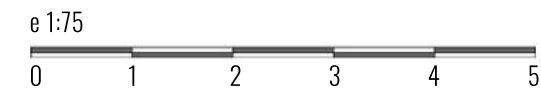


Fumeral 2

PLANTA FUMERAL 1	
Dormitorio 4	11,53
Dormitorio 5	24,92
Baño 4	4,99
Baño 5	5,38
Escalera	1,88
Distribuidor	4,08
Terraza 3	3,92
TOTAL CONSTRUIDA	83,91
PLANTA FUMERAL 2	
Dormitorio 6	39,13
Baño 6	3,32
TOTAL CONSTRUIDA	48,89
TOTAL CONSTRUIDA VIVIENDA	391,875



Fumeral 2
Fumeral 1
Planta segunda
Planta primera
Planta Baja

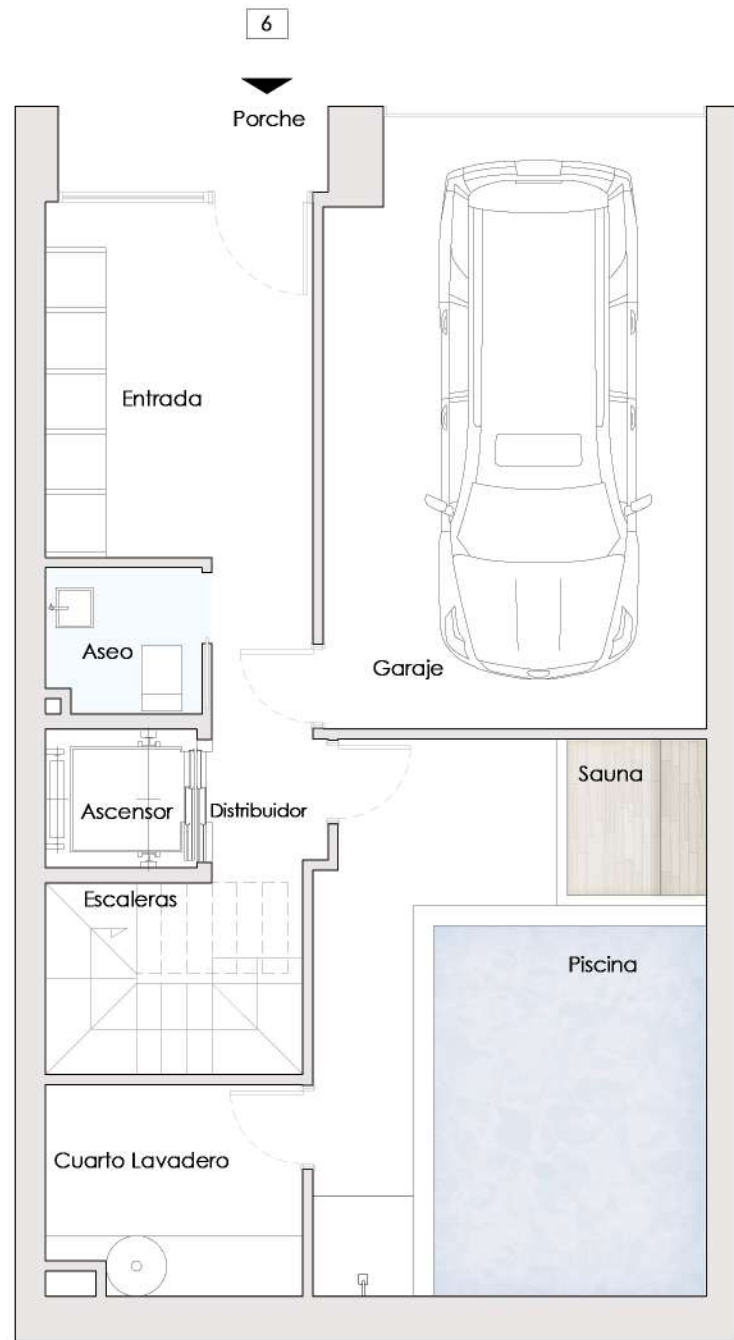


TWao
ARQUITECTOS

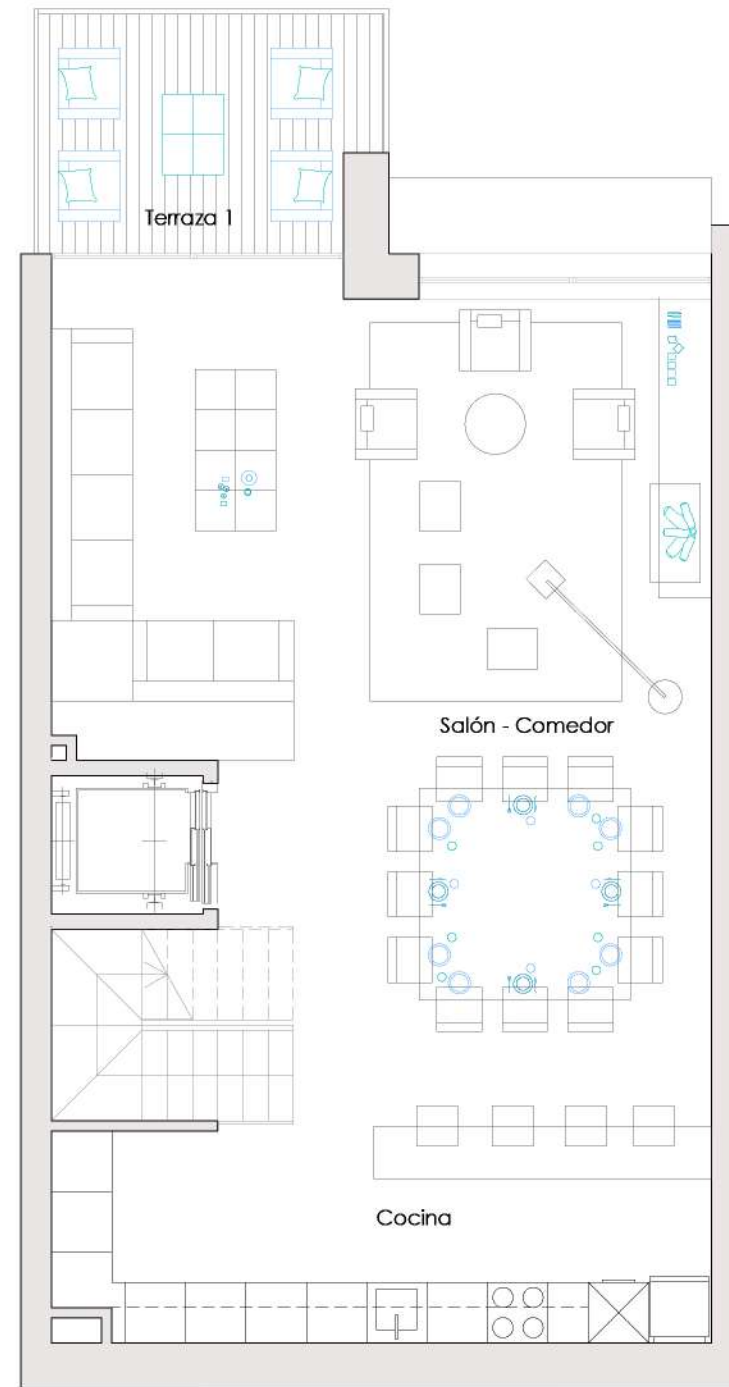
NOTA:
Todos los datos que el comprador desee conocer según dispone el real decreto 515 / 89 sobre protección de los consumidores está a su disposición en las oficinas centrales de la promotora. Este plano puede sufrir modificaciones por imperativo técnico o legal. El mobiliario es meramente indicativo.

BAGERGUE HOMES

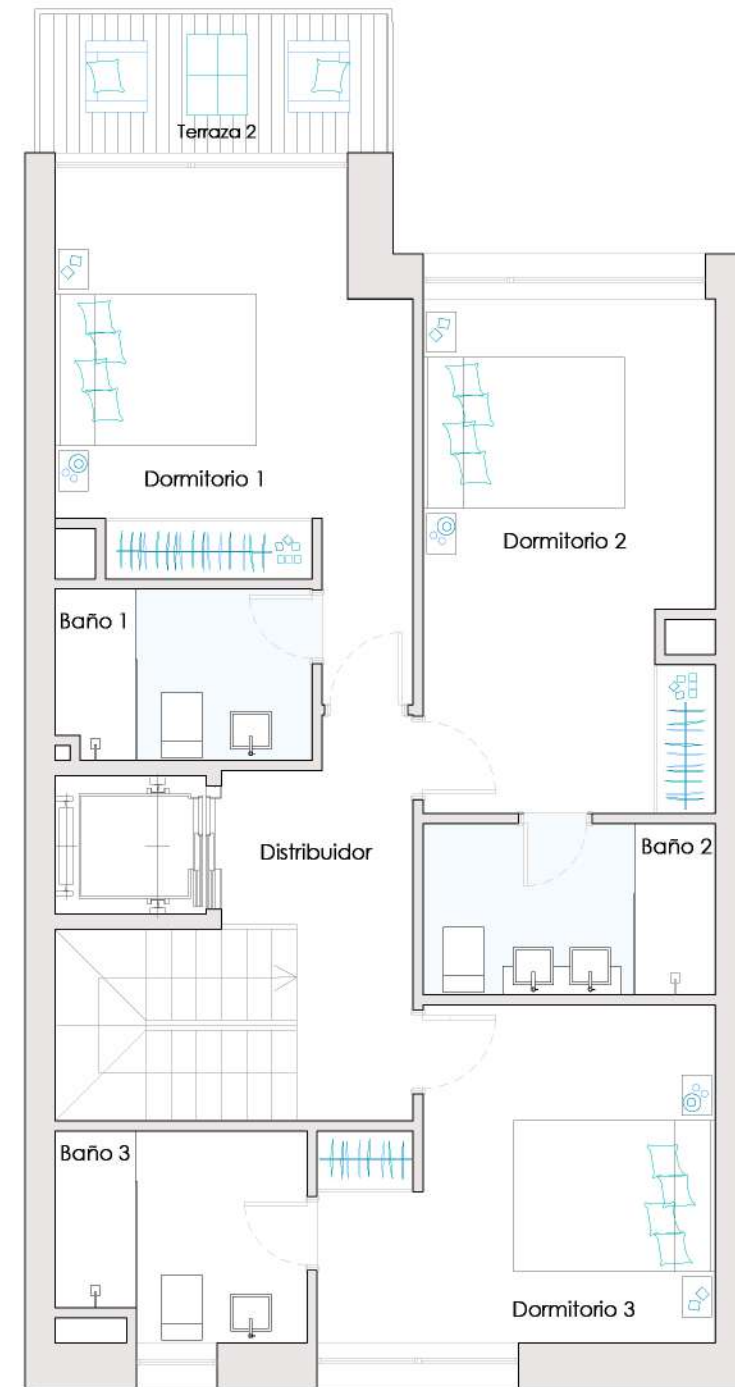
VIVIENDA 6



Planta Baja



Planta primera



Planta segunda



VIVIENDA 6	
PLANTA BAJA	
Zona de SPA	21,31
Porche	2,37
Garaje	22,95
Vestíbulo Entrada	10,19
Cuarto de instalaciones	5,44
Aseo	2,26
Distribuidor	2,53
Ascensor	2,25
Escalera	4,85
TOTAL CONSTRUIDA	87,6
PLANTA PRIMERA	
Salón/Comedor/Cocina	61,35
Terraza 1	7,75
TOTAL CONSTRUIDA	81,675
PLANTA SEGUNDA	
Dormitorio 1	14,47
Dormitorio 2	14,54
Dormitorio 3	11,94
Baño 1	4,41
Baño 2	5
Baño 3	5,04
Distribuidor	5,64
Escalera	4,6
Terraza 2	4,98
TOTAL CONSTRUIDA	83,05

e 1:75

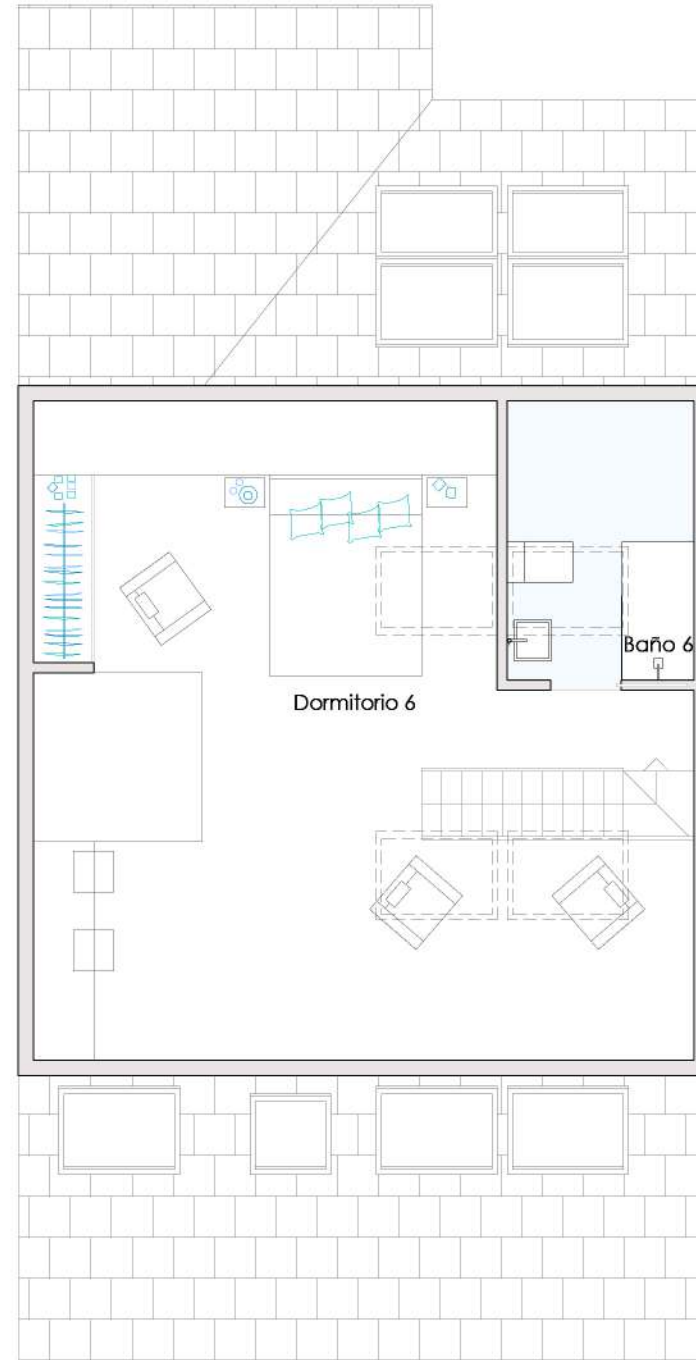
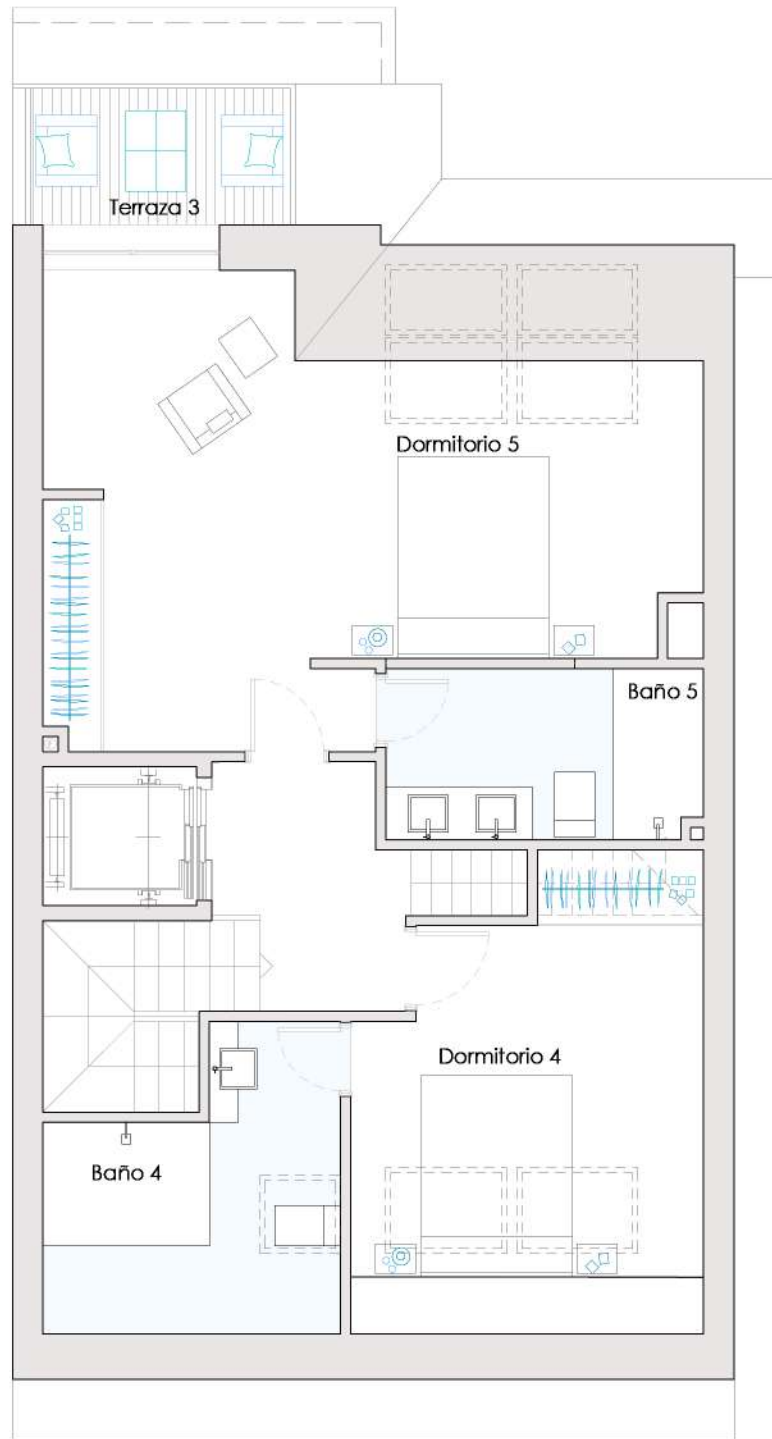


TWao
ARQUITECTOS

NOTA:
Todos los datos que el comprador desee conocer según dispone el real decreto 515 / 89 sobre protección de los consumidores está a su disposición en las oficinas centrales de la promotora. Este plano puede sufrir modificaciones por imperativo técnico o legal. El mobiliario es meramente indicativo.

BAGERGUE HOMES

VIVIENDA 6



PLANTA FUMERAL 1	
Dormitorio 4	11,53
Dormitorio 5	24,92
Baño 4	4,99
Baño 5	5,38
Escalera	1,88
Distribuidor	4,08
Terraza 3	3,92
TOTAL CONSTRUIDA	80,57
PLANTA FUMERAL 2	
Dormitorio 6	39,13
Baño 6	3,32
TOTAL CONSTRUIDA	48,89
TOTAL CONSTRUIDA VIVIENDA	381,785

Fumeral 1

Fumeral 2



- Fumeral 2
- Fumeral 1
- Planta segunda
- Planta primera
- Planta Baja



e 1:75



TWao
ARQUITECTOS

NOTA:
Todos los datos que el comprador desee conocer según dispone el real decreto 515 / 89 sobre protección de los consumidores está a su disposición en las oficinas centrales de la promotora. Este plano puede sufrir modificaciones por imperativo técnico o legal. El mobiliario es meramente indicativo.