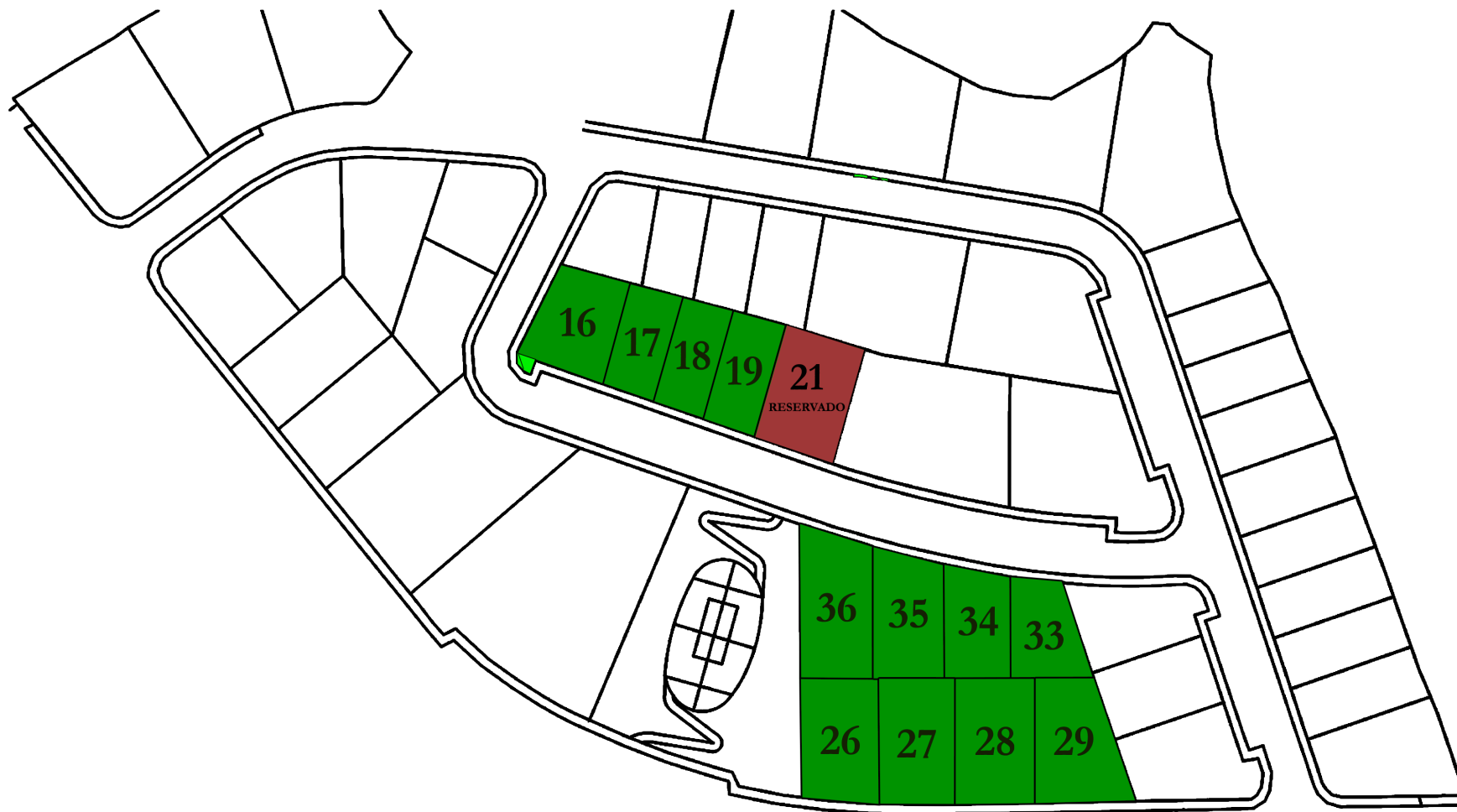




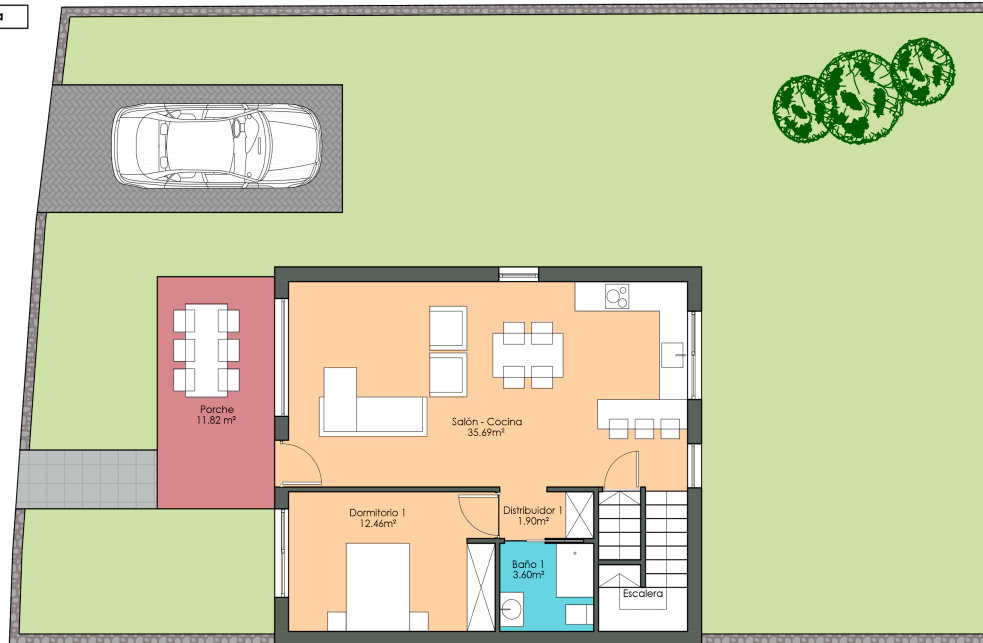
FASE I VENDIDA / FASE II A LA VENTA

FASE II

VIVIENDAS DISPONIBLES

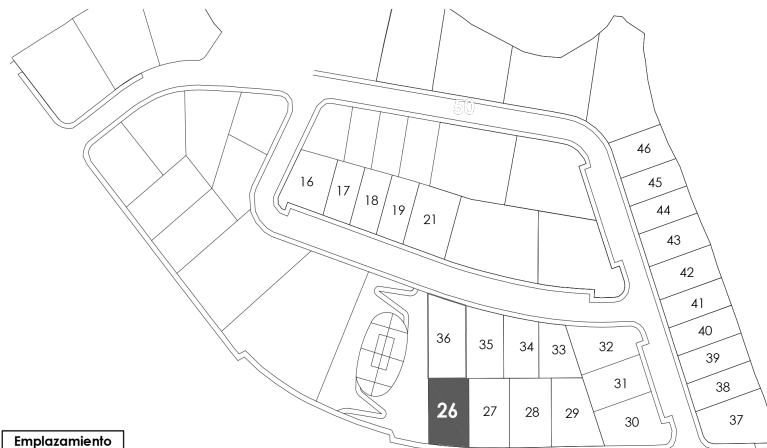
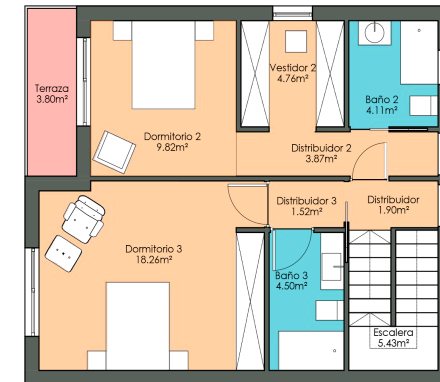


Planta baja



Planta primera

SUPERFICIE DE PARCELA 266 m2

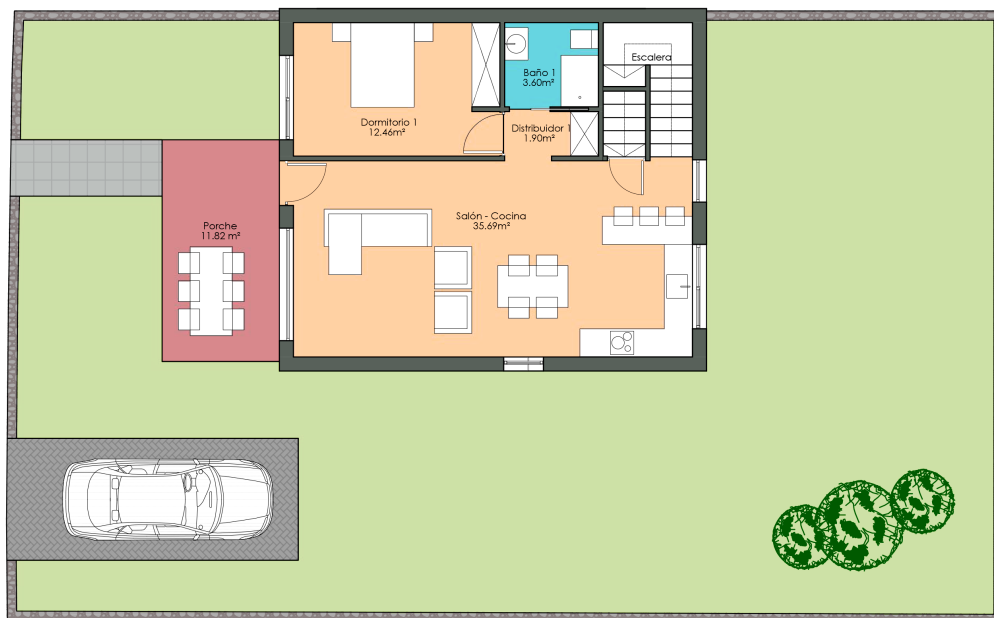


Emplazamiento

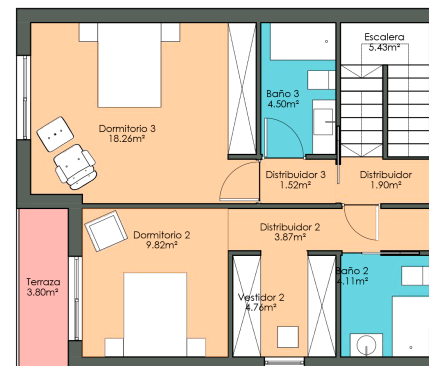
| | Superficie útil | Porcentaje de cómputo | Área computable |
|-----------------------|-----------------------------|-----------------------|----------------------------------|
| Exterior | | | |
| Porche | 11,82 m ² | 30,00% | 5,91 m ² |
| Exterior | | | 5,91 m² |
| Planta baja | | | |
| Salón-Cocina | 35,69 m ² | 100,00% | 35,69 m ² |
| Dormitorio 1 | 12,46 m ² | 100,00% | 12,46 m ² |
| Baño 1 | 3,40 m ² | 100,00% | 3,40 m ² |
| Distribuidor 1 | 1,90 m ² | 100,00% | 1,90 m ² |
| Planta baja | | | 53,65 m² |
| Planta primera | | | |
| Dormitorio 2 | 9,82 m ² | 100,00% | 9,82 m ² |
| Dormitorio 3 | 18,26 m ² | 100,00% | 18,26 m ² |
| Baño 2 | 4,11 m ² | 100,00% | 4,11 m ² |
| Baño 3 | 4,50 m ² | 100,00% | 4,50 m ² |
| Distribuidor 2 | 3,87 m ² | 100,00% | 3,87 m ² |
| Distribuidor 3 | 1,52 m ² | 100,00% | 1,52 m ² |
| Vestidor 2 | 4,76 m ² | 100,00% | 4,76 m ² |
| Distribuidor 4 | 1,90 m ² | 100,00% | 1,90 m ² |
| Terraza | 3,80 m ² | 30,00% | 1,90 m ² |
| Escalera | 5,43 m ² | 100,00% | 5,43 m ² |
| Planta primera | | | 54,07 m² |
| Total general | | | 115,63 m² |
| | | | |
| | Superficie construida | Porcentaje de cómputo | Superficie construida computable |
| Planta baja | 85,31 m ² | 100,00% | 85,31 m ² |
| Planta primera | 85,32 m ² | 100,00% | 85,32 m ² |
| Terraza | 3,80 m ² | 30,00% | 1,90 m ² |
| Exterior | 11,82 m ² | 30,00% | 5,91 m ² |
| Total general | 146,25 m² | | 135,24 m² |

Nota: Estos planos e imágenes no tienen valor contractual y podrán experimentar variaciones por exigencias técnicas, legales, o administrativas si que ello implique menoscabo de nivel de calidades.
 Todo el mobiliario es meramente decorativo, no formando parte de la memoria de calidades.

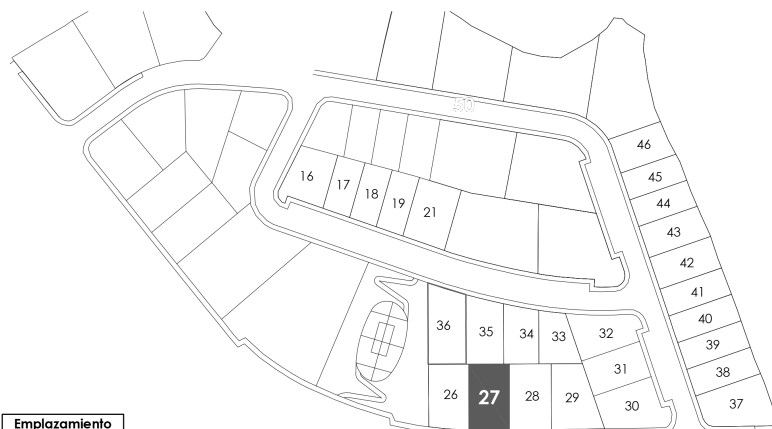
Planta baja



Planta primera



SUPERFICIE DE PARCELA 273 m2



Emplazamiento

| | Superficie útil | Porcentaje de cubierta | Área computable |
|-----------------------|-----------------------|------------------------|----------------------------------|
| Exterior | | | |
| Porche | 11,82 m² | 30,00% | 5,91 m² |
| Exterior | | | 5,91 m² |
| Planta baja | | | |
| Salón-Cocina | 35,69 m² | 100,00% | 35,69 m² |
| Dormitorio 1 | 12,46 m² | 100,00% | 12,46 m² |
| Baño 1 | 3,60 m² | 100,00% | 3,60 m² |
| Distribuidor 1 | 1,90 m² | 100,00% | 1,90 m² |
| Planta baja | | | 53,65 m² |
| Planta primera | | | |
| Dormitorio 2 | 9,82 m² | 100,00% | 9,82 m² |
| Dormitorio 3 | 18,26 m² | 100,00% | 18,26 m² |
| Baño 2 | 4,11 m² | 100,00% | 4,11 m² |
| Baño 3 | 4,50 m² | 100,00% | 4,50 m² |
| Distribuidor 2 | 3,87 m² | 100,00% | 3,87 m² |
| Distribuidor 3 | 1,52 m² | 100,00% | 1,52 m² |
| Vestidor 2 | 4,76 m² | 100,00% | 4,76 m² |
| Distribuidor | 1,90 m² | 100,00% | 1,90 m² |
| Terraza | 3,80 m² | 30,00% | 1,90 m² |
| Escalera | 5,43 m² | 100,00% | 5,43 m² |
| Planta primera | | | 56,07 m² |
| Total general | | | 115,63 m² |
| | Superficie construida | Porcentaje de cubierta | Superficie construida computable |
| Planta baja | 60,31 m² | 100,00% | 60,31 m² |
| Planta primera | 65,17 m² | 100,00% | 65,17 m² |
| Terraza | 3,80 m² | 30,00% | 1,90 m² |
| Exterior | 11,82 m² | 30,00% | 5,91 m² |
| Total general | 143,05 m² | | 135,24 m² |

Nota: Estos planos e imágenes no tienen valor contractual y podrán experimentar variaciones por exigencias técnicas, legales, o administrativas si que ello implique menoscabo de nivel de calidades.
 Todo el mobiliario es meramente decorativo, no formando parte de la memoria de calidades.

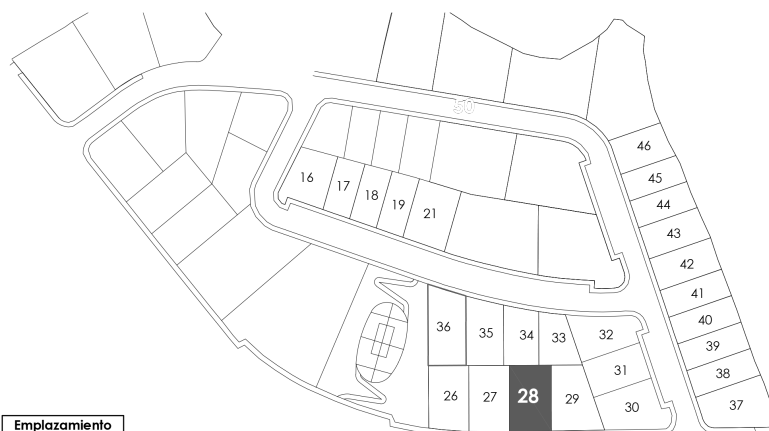
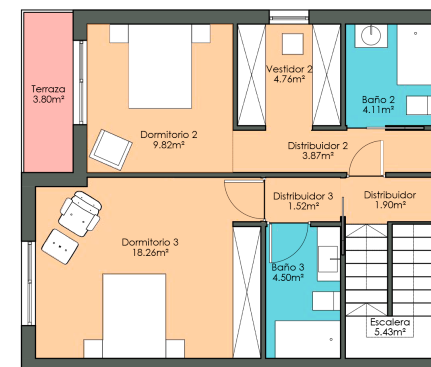
Planta baja



Planta primera



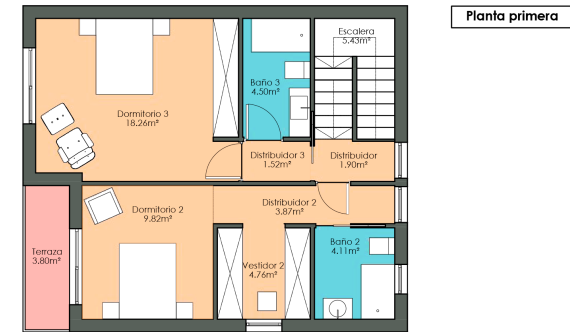
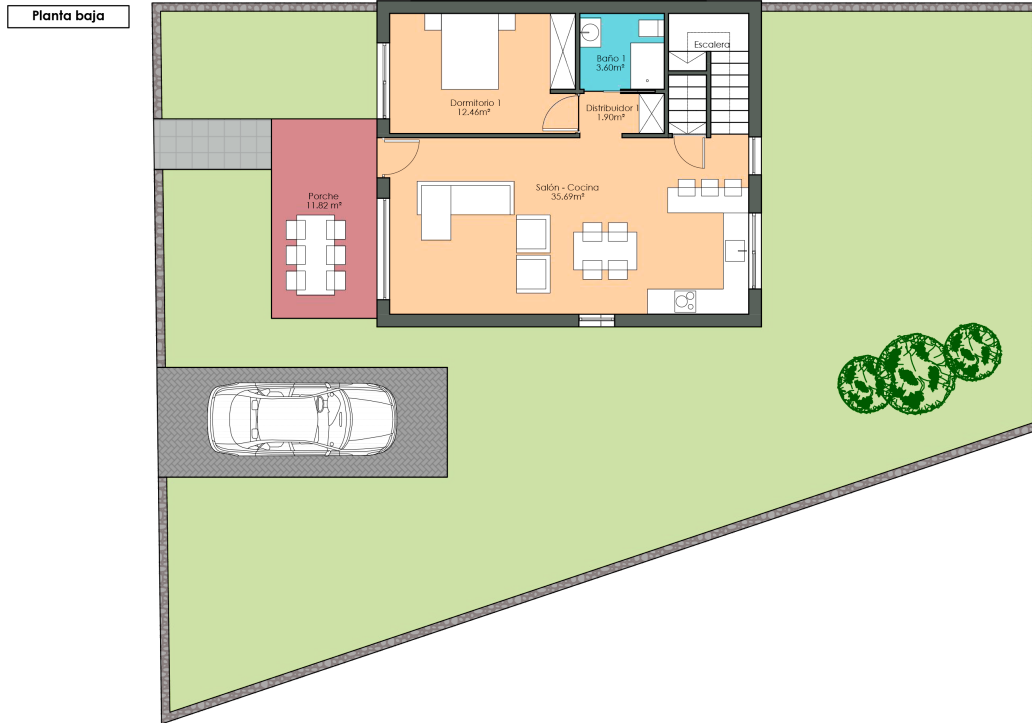
SUPERFICIE DE PARCELA 283 m2



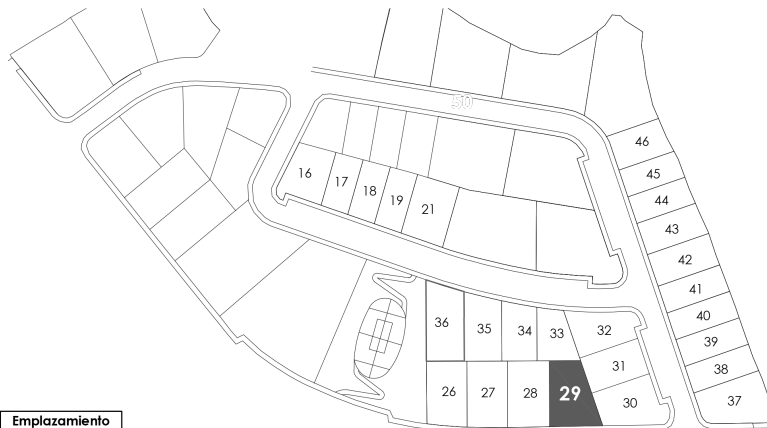
Emplazamiento

| | Superficie útil | Porcentaje de cómputo | Área computable |
|-----------------------|-----------------------|-----------------------|----------------------------------|
| Exterior | | | |
| Porche | 11,82 m² | 30,00% | 5,91 m² |
| Exterior | | | 5,91 m² |
| Planta baja | | | |
| Salón-Cocina | 35,69 m² | 100,00% | 35,69 m² |
| Dormitorio 1 | 12,46 m² | 100,00% | 12,46 m² |
| Baño 1 | 3,40 m² | 100,00% | 3,40 m² |
| Distribuidor 1 | 1,90 m² | 100,00% | 1,90 m² |
| Planta baja | | | 53,65 m² |
| Planta primera | | | |
| Dormitorio 2 | 9,82 m² | 100,00% | 9,82 m² |
| Dormitorio 3 | 18,26 m² | 100,00% | 18,26 m² |
| Baño 2 | 4,11 m² | 100,00% | 4,11 m² |
| Baño 3 | 4,50 m² | 100,00% | 4,50 m² |
| Distribuidor 2 | 3,87 m² | 100,00% | 3,87 m² |
| Distribuidor 3 | 1,52 m² | 100,00% | 1,52 m² |
| Vestidor 2 | 4,76 m² | 100,00% | 4,76 m² |
| Distribuidor | 1,90 m² | 100,00% | 1,90 m² |
| Terraza | 3,80 m² | 30,00% | 1,90 m² |
| Escalera | 5,43 m² | 100,00% | 5,43 m² |
| Planta primera | | | 54,07 m² |
| Total general | | | 115,63 m² |
| | Superficie construida | Porcentaje de cómputo | Superficie construida computable |
| Planta baja | 62,31 m² | 100,00% | 62,31 m² |
| Planta primera | 65,17 m² | 100,00% | 65,17 m² |
| Terraza | 3,80 m² | 50,00% | 1,90 m² |
| Exterior | 11,82 m² | 50,00% | 5,91 m² |
| Total general | 143,10 m² | | 135,24 m² |

Nota: Estos planos e imágenes no tienen valor contractual y podrán experimentar variaciones por exigencias técnicas, legales, o administrativas si que ello implique menoscabo de nivel de calidades. Todo el mobiliario es meramente decorativo, no formando parte de la memoria de calidades.



SUPERFICIE DE PARCELA 282 m2



| | Superficie útil | Porcentaje de cómputo | Área compatible |
|-----------------------|-----------------|-----------------------|------------------|
| Exterior | | | |
| Porche | 11,82 m² | 30,00% | 5,91 m² |
| Exterior | | | 5,91 m² |
| Planta baja | | | |
| Salón-Cocina | 35,69 m² | 100,00% | 35,69 m² |
| Dormitorio 1 | 12,46 m² | 100,00% | 12,46 m² |
| Baño 1 | 3,60 m² | 100,00% | 3,60 m² |
| Distribuidor 1 | 1,90 m² | 100,00% | 1,90 m² |
| Planta baja | | | 53,65 m² |
| Planta primera | | | |
| Dormitorio 2 | 9,62 m² | 100,00% | 9,62 m² |
| Dormitorio 3 | 18,26 m² | 100,00% | 18,26 m² |
| Baño 2 | 4,11 m² | 100,00% | 4,11 m² |
| Baño 3 | 4,20 m² | 100,00% | 4,20 m² |
| Distribuidor 2 | 3,87 m² | 100,00% | 3,87 m² |
| Distribuidor 3 | 1,52 m² | 100,00% | 1,52 m² |
| Vestidor 2 | 4,76 m² | 100,00% | 4,76 m² |
| Distribuidor 3 | 1,90 m² | 100,00% | 1,90 m² |
| Terraza | 3,80 m² | 30,00% | 1,90 m² |
| Escalera | 5,43 m² | 100,00% | 5,43 m² |
| Planta primera | | | 56,07 m² |
| Total general | | | 115,63 m² |

| | Superficie construida | Porcentaje de cómputo | Superficie construida compatible |
|----------------------|-----------------------|-----------------------|----------------------------------|
| Planta baja | 60,31 m² | 100,00% | 60,31 m² |
| Planta primera | 65,12 m² | 100,00% | 65,12 m² |
| Terraza | 3,80 m² | 30,00% | 1,90 m² |
| Exterior | 11,82 m² | 30,00% | 5,91 m² |
| Total general | 143,05 m² | | 135,24 m² |

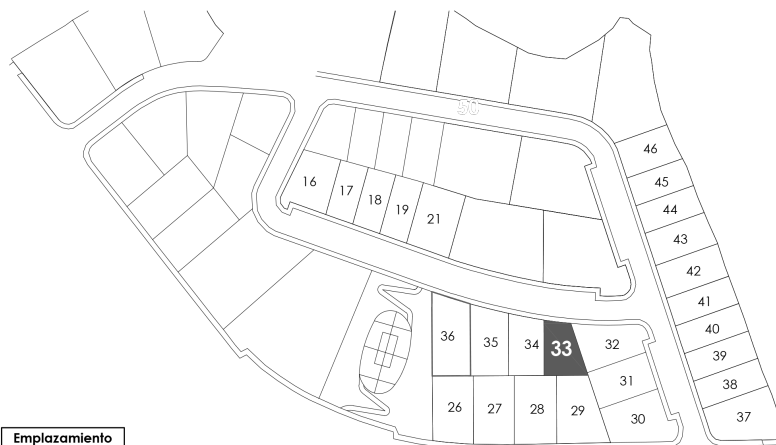
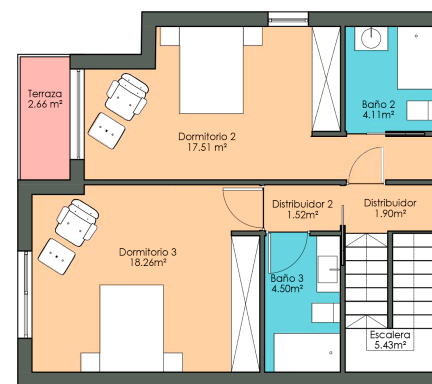
Nota: Estos planos e imágenes no tienen valor contractual y podrán experimentar variaciones por exigencias técnicas, legales, o administrativas si que ello implique menoscabo de nivel de calidades. Todo el mobiliario es meramente decorativo, no formando parte de la memoria de calidades.

Planta baja



Planta primera

SUPERFICIE DE PARCELA 184 m2



Emplazamiento

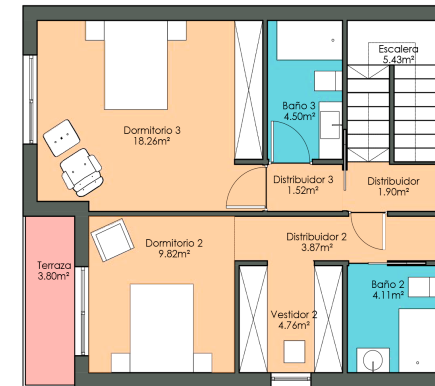
| | Superficie útil | Porcentaje de cubierto | Área computable |
|-----------------------|-----------------------------|------------------------|----------------------------------|
| Exterior | | | |
| Porche | 11,82 m ² | 30,00% | 3,54 m ² |
| Exterior | | | 5,91 m² |
| Planta baja | | | |
| Salón-Cocina | 33,43 m ² | 100,00% | 33,43 m ² |
| Dormitorio 1 | 12,46 m ² | 100,00% | 12,46 m ² |
| Baño 1 | 3,60 m ² | 100,00% | 3,60 m ² |
| Distribuidor 1 | 1,90 m ² | 100,00% | 1,90 m ² |
| Planta baja | | | 51,39 m² |
| Planta primera | | | |
| Dormitorio 2 | 17,51 m ² | 100,00% | 17,51 m ² |
| Dormitorio 3 | 18,26 m ² | 100,00% | 18,26 m ² |
| Baño 2 | 4,11 m ² | 100,00% | 4,11 m ² |
| Baño 3 | 4,50 m ² | 100,00% | 4,50 m ² |
| Distribuidor 2 | 1,52 m ² | 100,00% | 1,52 m ² |
| Distribuidor | 1,90 m ² | 100,00% | 1,90 m ² |
| Terraza | 2,66 m ² | 30,00% | 1,33 m ² |
| Escalera | 5,43 m ² | 100,00% | 5,43 m ² |
| Planta primera | | | 54,58 m² |
| Total general | | | 111,86 m² |
| | Superficie construida | Porcentaje de cubierto | Superficie construida computable |
| Planta baja | 60,04 m ² | 100,00% | 60,04 m ² |
| Planta primera | 65,79 m ² | 100,00% | 65,79 m ² |
| Terraza | 2,66 m ² | 30,00% | 1,33 m ² |
| Exterior | 11,82 m ² | 30,00% | 3,54 m ² |
| Total general | 138,31 m² | | 131,07 m² |

Nota: Estos planos e imágenes no tienen valor contractual y podrán experimentar variaciones por exigencias técnicas, legales, o administrativas si que ello implique menoscabo de nivel de calidades. Todo el mobiliario es meramente decorativo, no formando parte de la memoria de calidades.

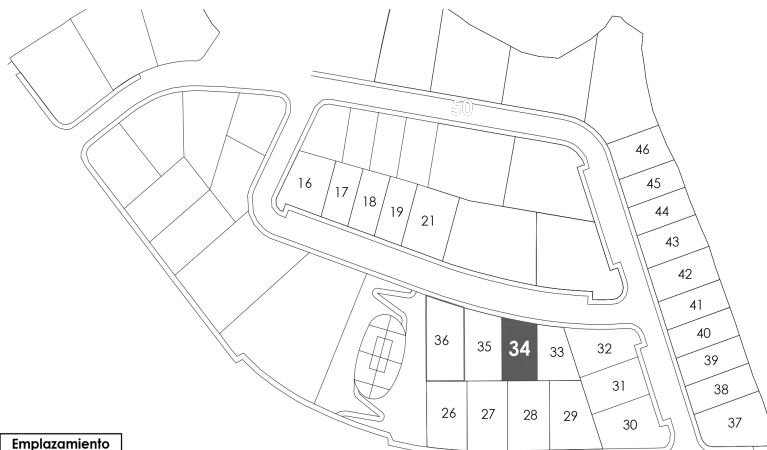
Planta baja



Planta primera



SUPERFICIE DE PARCELA 203 m2

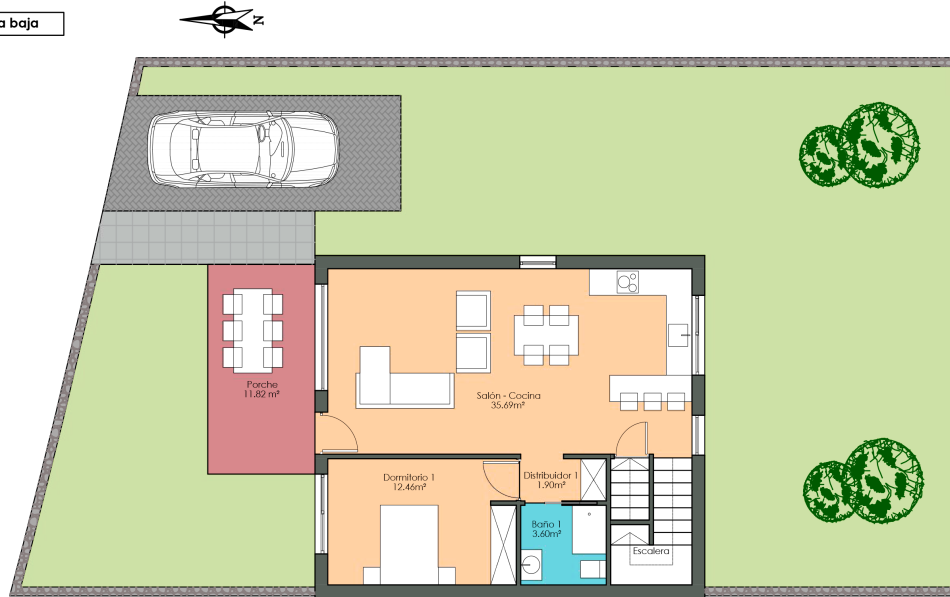


Emplazamiento

| | Superficie útil | Porcentaje de cómputo | Área computable |
|-----------------------|----------------------------|-----------------------|----------------------------------|
| Exterior | | | |
| Porché | 11,82 m ² | 30,00% | 3,54 m ² |
| Exterior | | | 5,91 m² |
| Planta baja | | | |
| Salón-Cocina | 35,69 m ² | 100,00% | 35,69 m ² |
| Dormitorio 1 | 12,46 m ² | 100,00% | 12,46 m ² |
| Baño 1 | 3,60 m ² | 100,00% | 3,60 m ² |
| Distribuidor 1 | 1,90 m ² | 100,00% | 1,90 m ² |
| Planta baja | | | 53,65 m² |
| Planta primera | | | |
| Dormitorio 2 | 9,82 m ² | 100,00% | 9,82 m ² |
| Dormitorio 3 | 18,26 m ² | 100,00% | 18,26 m ² |
| Baño 2 | 4,11 m ² | 100,00% | 4,11 m ² |
| Baño 3 | 4,50 m ² | 100,00% | 4,50 m ² |
| Distribuidor 2 | 3,87 m ² | 100,00% | 3,87 m ² |
| Distribuidor 3 | 1,52 m ² | 100,00% | 1,52 m ² |
| Vestidor 2 | 4,76 m ² | 100,00% | 4,76 m ² |
| Distribuidor | 1,90 m ² | 100,00% | 1,90 m ² |
| Terraza | 3,80 m ² | 30,00% | 1,14 m ² |
| Escalera | 5,43 m ² | 100,00% | 5,43 m ² |
| Planta primera | | | 56,07 m² |
| Total general | | | 111,63 m² |
| | Superficie construida | Porcentaje de cómputo | Superficie construida computable |
| Planta baja | 25,31 m ² | 100,00% | 25,31 m ² |
| Planta primera | 25,12 m ² | 100,00% | 25,12 m ² |
| Terraza | 3,80 m ² | 30,00% | 1,14 m ² |
| Exterior | 11,82 m ² | 30,00% | 3,54 m ² |
| Total general | 74,05 m² | | 75,11 m² |

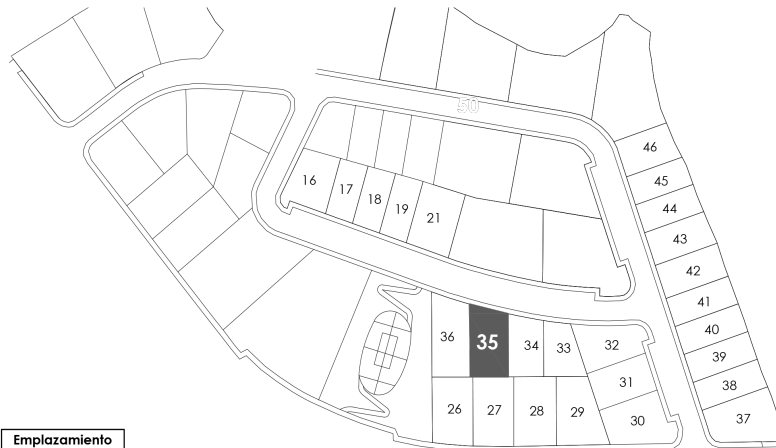
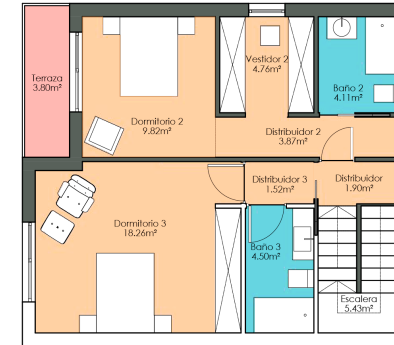
Nota: Estos planos e imágenes no tienen valor contractual y podrán experimentar variaciones por exigencias técnicas, legales, o administrativas si que ello implique menoscabo de nivel de calidades. Todo el mobiliario es meramente decorativo, no formando parte de la memoria de calidades.

Planta baja



Planta primera

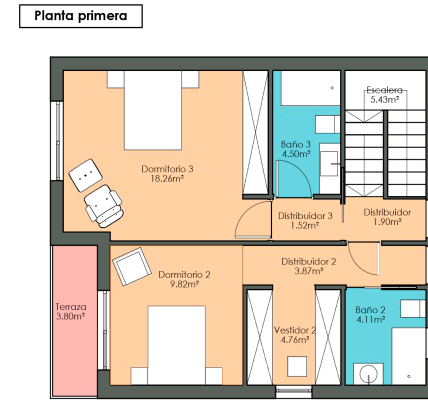
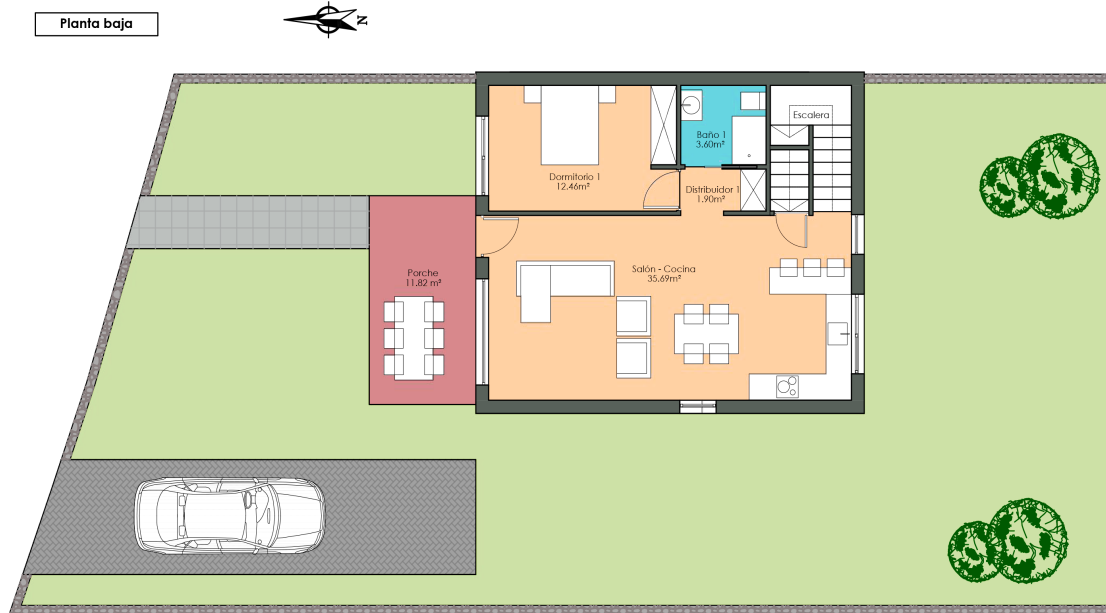
SUPERFICIE DE PARCELA 249 m2



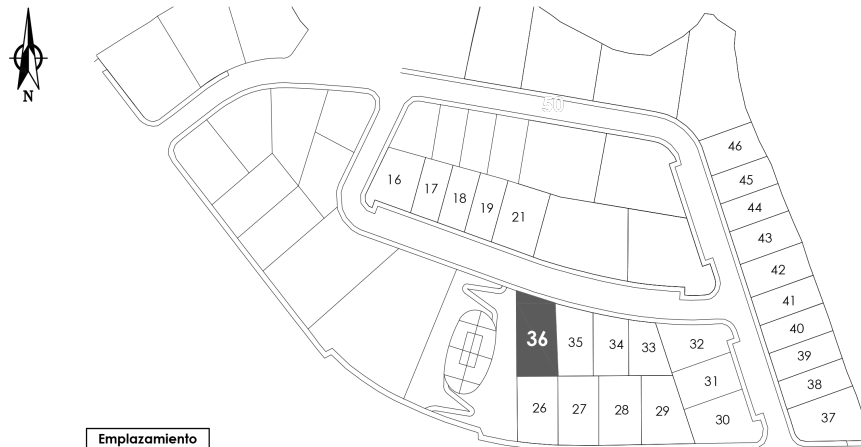
Emplazamiento

| | Superficie útil | Porcentaje de cómputo | Área computable |
|-----------------------|-----------------------------|-----------------------|----------------------------------|
| Exterior | | | |
| Porche | 11,82 m ² | 30,00% | 3,54 m ² |
| Exterior | | | 5,91 m² |
| Planta baja | | | |
| Salón-Cocina | 35,69 m ² | 100,00% | 35,69 m ² |
| Dormitorio 1 | 12,46 m ² | 100,00% | 12,46 m ² |
| Baño 1 | 3,60 m ² | 100,00% | 3,60 m ² |
| Distribuidor 1 | 1,90 m ² | 100,00% | 1,90 m ² |
| Planta baja | | | 53,65 m² |
| Planta primera | | | |
| Dormitorio 2 | 9,82 m ² | 100,00% | 9,82 m ² |
| Dormitorio 3 | 18,26 m ² | 100,00% | 18,26 m ² |
| Baño 2 | 4,11 m ² | 100,00% | 4,11 m ² |
| Baño 3 | 4,50 m ² | 100,00% | 4,50 m ² |
| Distribuidor 2 | 3,87 m ² | 100,00% | 3,87 m ² |
| Distribuidor 3 | 1,52 m ² | 100,00% | 1,52 m ² |
| Vestidor 2 | 4,76 m ² | 100,00% | 4,76 m ² |
| Distribuidor | 1,90 m ² | 100,00% | 1,90 m ² |
| Terraza | 3,80 m ² | 30,00% | 1,14 m ² |
| Escalera | 5,43 m ² | 100,00% | 5,43 m ² |
| Planta primera | | | 54,07 m² |
| Total general | | | 115,63 m² |
| | Superficie construida | Porcentaje de cómputo | Superficie construida computable |
| Planta baja | 45,11 m ² | 100,00% | 45,11 m ² |
| Planta primera | 45,17 m ² | 100,00% | 45,17 m ² |
| Terraza | 3,80 m ² | 30,00% | 1,14 m ² |
| Exterior | 11,82 m ² | 30,00% | 3,54 m ² |
| Total general | 145,90 m² | | 135,24 m² |

Nota: Estos planos e imágenes no tienen valor contractual y podrán experimentar variaciones por exigencias técnicas, legales, o administrativas si que ello implique menoscabo de nivel de calidades. Todo el mobiliario es meramente decorativo, no formando parte de la memoria de calidades.



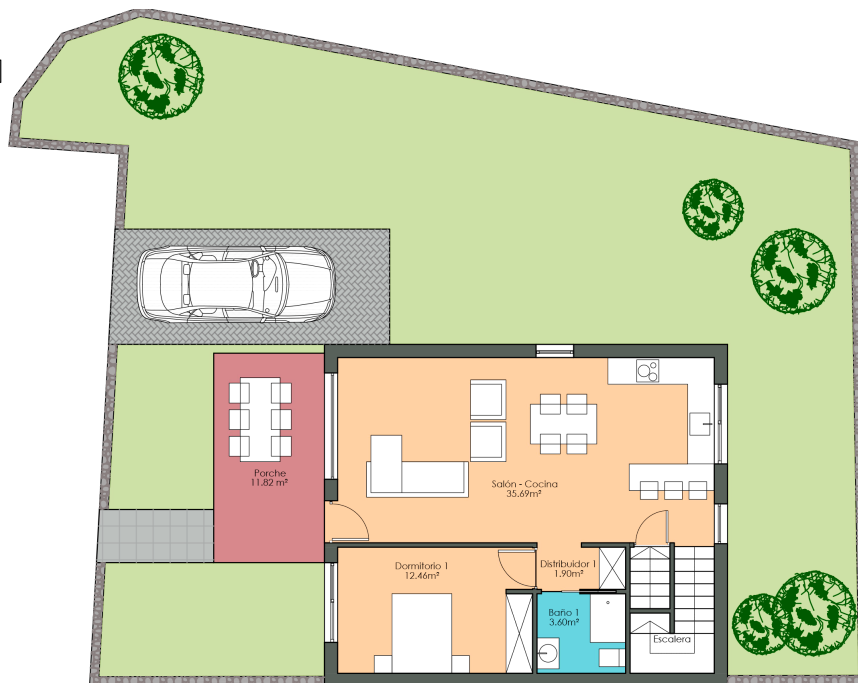
SUPERFICIE DE PARCELA 291 m²



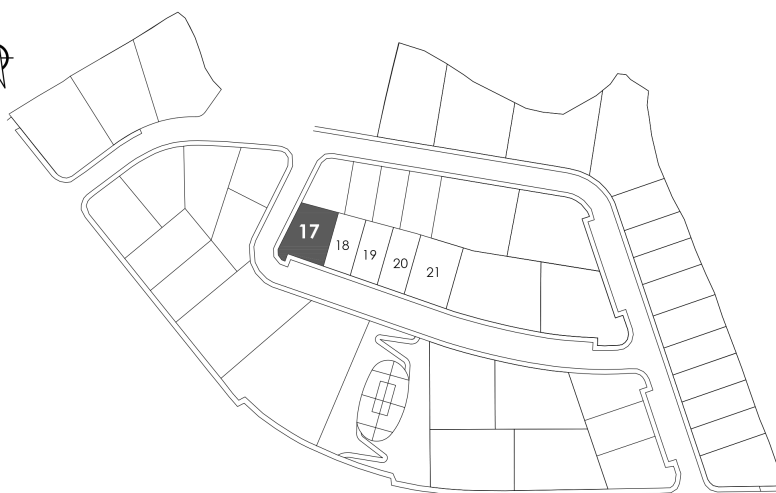
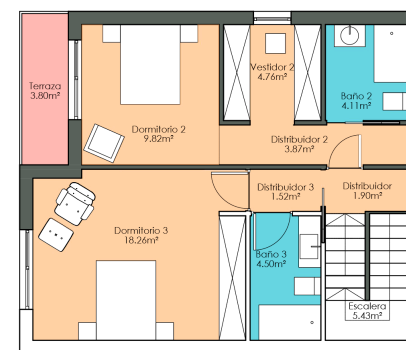
| | Superficie útil | Porcentaje de cómputo | Área compatible |
|-----------------------|-----------------------------|-----------------------|----------------------------------|
| Exterior | | | |
| Porche | 11,82 m ² | 30,00% | 3,91 m ² |
| Exterior | | | 5,91 m² |
| Planta baja | | | |
| Salón-Cocina | 35,69 m ² | 100,00% | 35,69 m ² |
| Dormitorio 1 | 12,46 m ² | 100,00% | 12,46 m ² |
| Baño 1 | 3,60 m ² | 100,00% | 3,60 m ² |
| Distribuidor 1 | 1,90 m ² | 100,00% | 1,90 m ² |
| Planta baja | | | 53,65 m² |
| Planta primera | | | |
| Dormitorio 2 | 9,82 m ² | 100,00% | 9,82 m ² |
| Dormitorio 3 | 18,26 m ² | 100,00% | 18,26 m ² |
| Baño 2 | 4,11 m ² | 100,00% | 4,11 m ² |
| Baño 3 | 4,50 m ² | 100,00% | 4,50 m ² |
| Distribuidor 2 | 3,87 m ² | 100,00% | 3,87 m ² |
| Distribuidor 3 | 1,52 m ² | 100,00% | 1,52 m ² |
| Vestibulo 2 | 4,76 m ² | 100,00% | 4,76 m ² |
| Distribuidor | 1,90 m ² | 100,00% | 1,90 m ² |
| Terraza | 3,80 m ² | 30,00% | 1,90 m ² |
| Escalera | 5,43 m ² | 100,00% | 5,43 m ² |
| Planta primera | | | 54,07 m² |
| Total general | | | 115,63 m² |
| | Superficie construida | Porcentaje de cómputo | Superficie construida compatible |
| Planta baja | 48,31 m ² | 100,00% | 48,31 m ² |
| Planta primera | 48,17 m ² | 100,00% | 48,17 m ² |
| Terraza | 3,80 m ² | 30,00% | 1,90 m ² |
| Exterior | 11,82 m ² | 30,00% | 3,91 m ² |
| Total general | 115,05 m² | | 135,24 m² |

Nota: Estos planos e imágenes no tienen valor contractual y podrán experimentar variaciones por exigencias técnicas, legales, o administrativas si que ello implique menoscabo de nivel de calidades. Todo el mobiliario es meramente decorativo, no formando parte de la memoria de calidades.

Planta baja



Planta primera

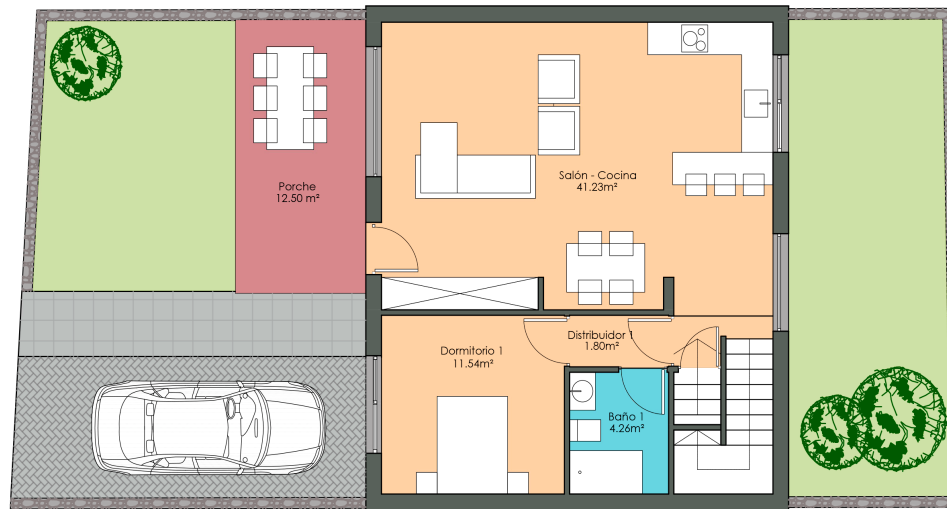


Emplazamiento

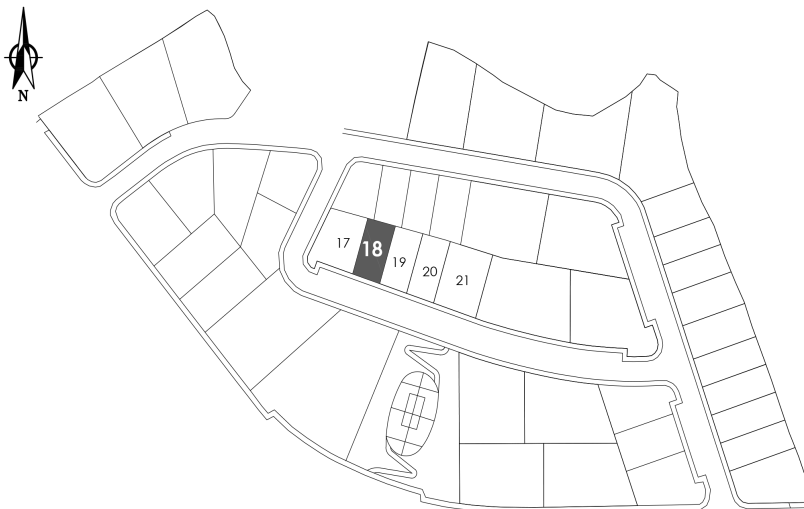
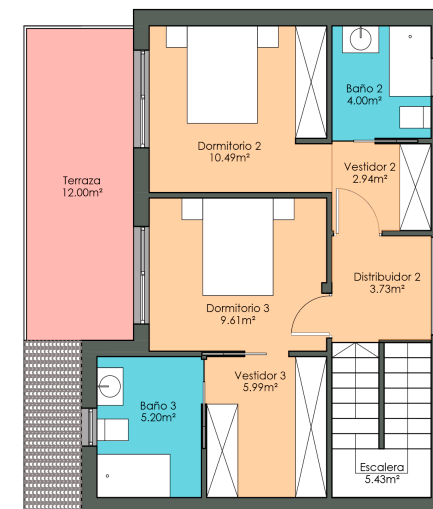
| | Superficie útil | Porcentaje de cómputo | Área computable |
|-----------------------|-----------------------------|-----------------------|----------------------------------|
| Exterior | | | |
| Porche | 11,82 m ² | 50,00% | 5,91 m ² |
| Exterior | | | 5,91 m² |
| Planta baja | | | |
| Salón-Cocina | 35,69 m ² | 100,00% | 35,69 m ² |
| Dormitorio 1 | 12,46 m ² | 100,00% | 12,46 m ² |
| Baño 1 | 3,60 m ² | 100,00% | 3,60 m ² |
| Distribuidor 1 | 1,90 m ² | 100,00% | 1,90 m ² |
| Planta baja | | | 53,65 m² |
| Planta primera | | | |
| Dormitorio 2 | 9,82 m ² | 100,00% | 9,82 m ² |
| Dormitorio 3 | 18,26 m ² | 100,00% | 18,26 m ² |
| Baño 2 | 4,11 m ² | 100,00% | 4,11 m ² |
| Baño 3 | 4,50 m ² | 100,00% | 4,50 m ² |
| Distribuidor 2 | 3,87 m ² | 100,00% | 3,87 m ² |
| Distribuidor 3 | 1,52 m ² | 100,00% | 1,52 m ² |
| Vestidor 2 | 4,76 m ² | 100,00% | 4,76 m ² |
| Distribuidor | 1,90 m ² | 100,00% | 1,90 m ² |
| Terraza | 3,80 m ² | 50,00% | 1,90 m ² |
| Escalera | 5,43 m ² | 100,00% | 5,43 m ² |
| Planta primera | | | 56,07 m² |
| Total general | | | 115,63 m² |
| | Superficie construida | Porcentaje de cómputo | Superficie construida computable |
| Planta baja | 62,31 m ² | 100,00% | 62,31 m ² |
| Planta primera | 65,12 m ² | 100,00% | 65,12 m ² |
| Terraza | 3,80 m ² | 50,00% | 1,90 m ² |
| Exterior | 11,82 m ² | 50,00% | 5,91 m ² |
| Total general | 143,05 m² | | 135,24 m² |

Nota: Estos planos e imágenes no tienen valor contractual y podrán experimentar variaciones por exigencias técnicas, legales, o administrativas si que ello implique menoscabo de nivel de calidades. Todo el mobiliario es meramente decorativo, no formando parte de la memoria de calidades.

Planta baja



Planta primera

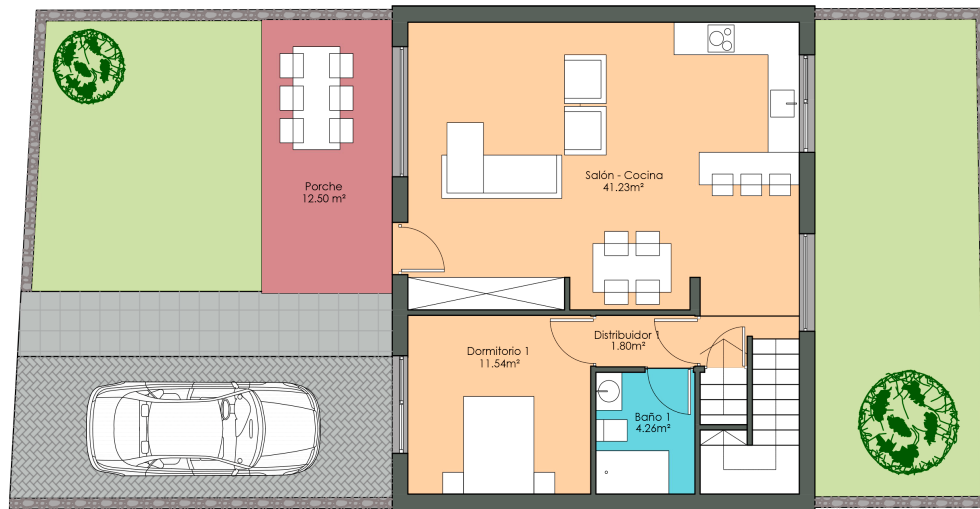


Emplazamiento

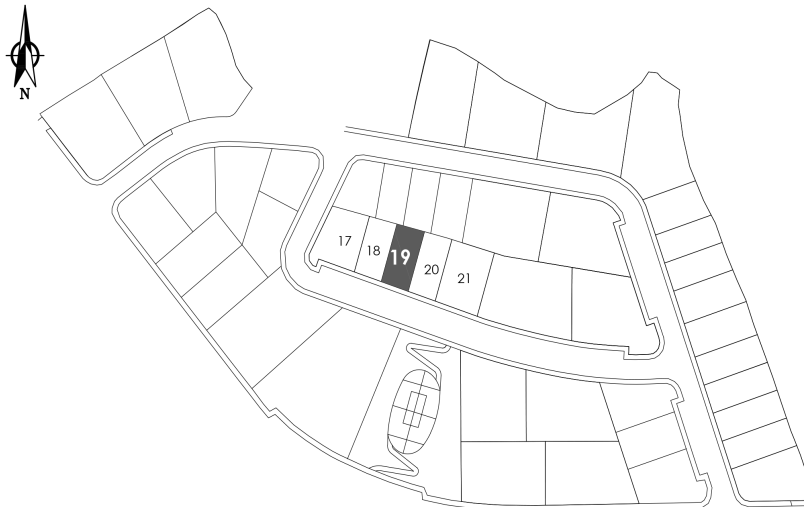
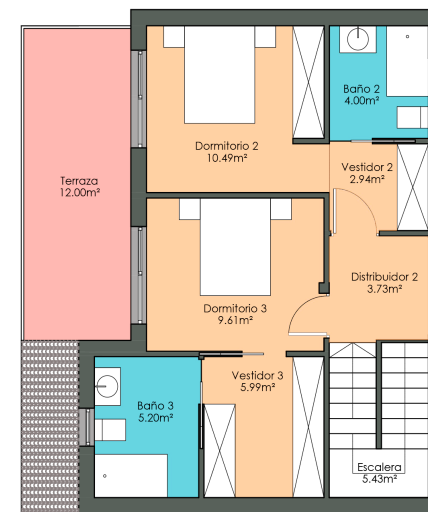
| | Superficie útil | Porcentaje de cômputo | Área computable |
|-----------------------|-----------------------------|-----------------------|----------------------------------|
| Exterior | | | |
| Porche | 12,50 m ² | 50,00% | 6,25 m ² |
| Exterior | | | 6,25 m² |
| Planta baja | | | |
| Salón - Cocina | 41,23 m ² | 100,00% | 41,23 m ² |
| Dormitorio 1 | 11,54 m ² | 100,00% | 11,54 m ² |
| Baño 1 | 4,26 m ² | 100,00% | 4,26 m ² |
| Distribuidor 1 | 1,80 m ² | 100,00% | 1,80 m ² |
| Planta baja | | | 58,83 m² |
| Planta primera | | | |
| Dormitorio 2 | 10,49 m ² | 100,00% | 10,49 m ² |
| Dormitorio 3 | 9,61 m ² | 100,00% | 9,61 m ² |
| Baño 2 | 4,00 m ² | 100,00% | 4,00 m ² |
| Baño 3 | 5,20 m ² | 100,00% | 5,20 m ² |
| Distribuidor 2 | 3,73 m ² | 100,00% | 3,73 m ² |
| Vestidor 2 | 2,94 m ² | 100,00% | 2,94 m ² |
| Vestidor 3 | 5,99 m ² | 100,00% | 5,99 m ² |
| Terraza | 12,00 m ² | 50,00% | 6,00 m ² |
| Escalera | 5,43 m ² | 100,00% | 5,43 m ² |
| Planta primera | | | 53,39 m² |
| Total general | | | 118,47 m² |
| | Superficie construida | Porcentaje de cômputo | Superficie construida computable |
| Planta baja | 66,74 m ² | 100,00% | 66,74 m ² |
| Planta primera | 57,05 m ² | 100,00% | 57,05 m ² |
| Terraza | 12,00 m ² | 50,00% | 6,00 m ² |
| Exterior | 12,50 m ² | 50,00% | 6,25 m ² |
| Total general | 148,29 m² | | 136,04 m² |

Nota: Estos planos e imágenes no tienen valor contractual y podrán experimentar variaciones por exigencias técnicas, legales, o administrativas si que ello implique menoscabo de nivel de calidades. Todo el mobiliario es meramente decorativo, no formando parte de la memoria de calidades.

Planta baja



Planta primera

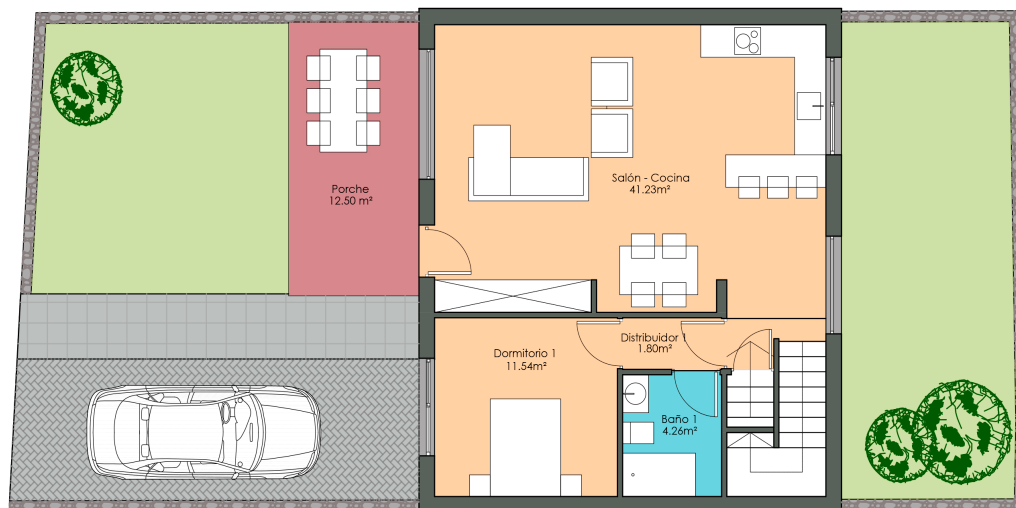


Emplazamiento

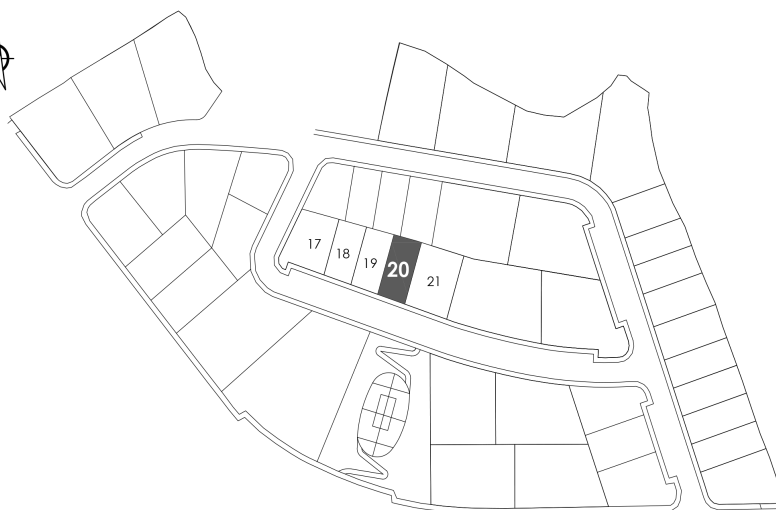
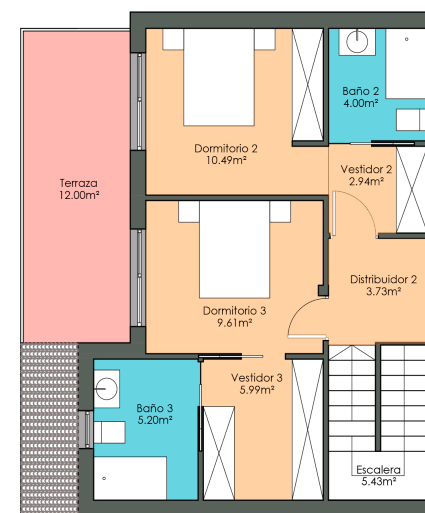
| | Superficie útil | Porcentaje de c mpulo |  rea computable |
|-----------------------|-----------------------|-----------------------|----------------------------------|
| Exterior | | | |
| Porche | 12,50 m2 | 50,00% | 6,25 m2 |
| Exterior | | | 6,25 m2 |
| Planta baja | | | |
| Sal n-Cocina | 41,23 m2 | 100,00% | 41,23 m2 |
| Dormitorio 1 | 11,54 m2 | 100,00% | 11,54 m2 |
| Ba o 1 | 4,26 m2 | 100,00% | 4,26 m2 |
| Distribuidor 1 | 1,80 m2 | 100,00% | 1,80 m2 |
| Planta baja | | | 58,83 m2 |
| Planta primera | | | |
| Dormitorio 2 | 10,49 m2 | 100,00% | 10,49 m2 |
| Dormitorio 3 | 9,61 m2 | 100,00% | 9,61 m2 |
| Ba o 2 | 4,00 m2 | 100,00% | 4,00 m2 |
| Ba o 3 | 5,20 m2 | 100,00% | 5,20 m2 |
| Distribuidor 2 | 3,73 m2 | 100,00% | 3,73 m2 |
| Vestidor 2 | 2,94 m2 | 100,00% | 2,94 m2 |
| Vestidor 3 | 5,99 m2 | 100,00% | 5,99 m2 |
| Terraza | 12,00 m2 | 50,00% | 6,00 m2 |
| Escalera | 5,43 m2 | 100,00% | 5,43 m2 |
| Planta primera | | | 53,39 m2 |
| Total general | | | 118,47 m2 |
| | Superficie construida | Porcentaje de c mpulo | Superficie construida computable |
| Planta baja | 66,74 m2 | 100,00% | 66,74 m2 |
| Planta primera | 57,05 m2 | 100,00% | 57,05 m2 |
| Terraza | 12,00 m2 | 50,00% | 6,00 m2 |
| Exterior | 12,50 m2 | 50,00% | 6,25 m2 |
| Total general | 148,29 m2 | | 136,04 m2 |

Nota: Estos planos e im genes no tienen valor contractual y podr n experimentar variaciones por exigencias t cnicas, legales, o administrativas si que ello implique menoscabo de nivel de calidades. Todo el mobiliario es meramente decorativo, no formando parte de la memoria de calidades.

Planta baja



Planta primera

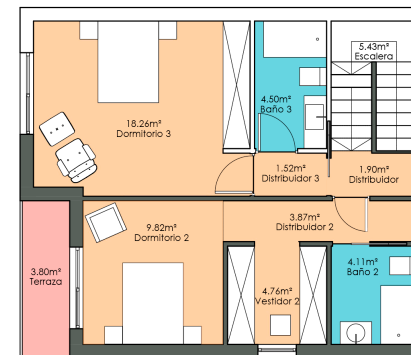


Emplazamiento

| | Superficie útil | Porcentaje de cómputo | Área computable |
|-----------------------|-----------------------|-----------------------|----------------------------------|
| Exterior | | | |
| Porche | 12,50 m2 | 50,00% | 6,25 m2 |
| Exterior | | | 6,25 m2 |
| Planta baja | | | |
| Salón-Cocina | 41,23 m2 | 100,00% | 41,23 m2 |
| Dormitorio 1 | 11,54 m2 | 100,00% | 11,54 m2 |
| Baño 1 | 4,26 m2 | 100,00% | 4,26 m2 |
| Distribuidor 1 | 1,80 m2 | 100,00% | 1,80 m2 |
| Planta baja | | | 58,83 m2 |
| Planta primera | | | |
| Dormitorio 2 | 10,49 m2 | 100,00% | 10,49 m2 |
| Dormitorio 3 | 9,61 m2 | 100,00% | 9,61 m2 |
| Baño 2 | 4,00 m2 | 100,00% | 4,00 m2 |
| Baño 3 | 5,20 m2 | 100,00% | 5,20 m2 |
| Distribuidor 2 | 3,73 m2 | 100,00% | 3,73 m2 |
| Vestidor 2 | 2,94 m2 | 100,00% | 2,94 m2 |
| Vestidor 3 | 5,99 m2 | 100,00% | 5,99 m2 |
| Terraza | 12,00 m2 | 50,00% | 6,00 m2 |
| Escalera | 5,43 m2 | 100,00% | 5,43 m2 |
| Planta primera | | | 53,39 m2 |
| Total general | | | 118,47 m2 |
| | | | |
| | Superficie construida | Porcentaje de cómputo | Superficie construida computable |
| Planta baja | 66,74 m2 | 100,00% | 66,74 m2 |
| Planta primera | 57,05 m2 | 100,00% | 57,05 m2 |
| Terraza | 12,00 m2 | 50,00% | 6,00 m2 |
| Exterior | 12,50 m2 | 50,00% | 6,25 m2 |
| Total general | 148,29 m2 | | 136,04 m2 |

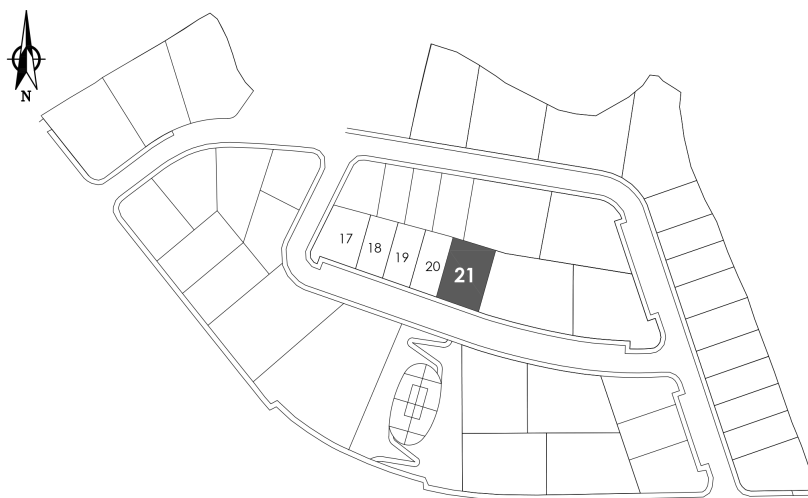
Nota: Estos planos e imágenes no tienen valor contractual y podrán experimentar variaciones por exigencias técnicas, legales, o administrativas si que ello implique menoscabo de nivel de calidades. Todo el mobiliario es meramente decorativo, no formando parte de la memoria de calidades.

Planta baja



Planta primera

RESERVADO



Emplazamiento

| | Superficie útil | Porcentaje de cómputo | Área computable |
|-----------------------|-----------------------------|-----------------------|----------------------------------|
| Exterior | | | |
| Porche | 11,82 m ² | 50,00% | 5,91 m ² |
| Exterior | | | 5,91 m² |
| Planta baja | | | |
| Salón-Cocina | 35,69 m ² | 100,00% | 35,69 m ² |
| Dormitorio 1 | 12,46 m ² | 100,00% | 12,46 m ² |
| Baño 1 | 3,60 m ² | 100,00% | 3,60 m ² |
| Distribuidor 1 | 1,90 m ² | 100,00% | 1,90 m ² |
| Planta baja | | | 53,65 m² |
| Planta primera | | | |
| Dormitorio 2 | 9,82 m ² | 100,00% | 9,82 m ² |
| Dormitorio 3 | 18,26 m ² | 100,00% | 18,26 m ² |
| Baño 2 | 4,11 m ² | 100,00% | 4,11 m ² |
| Baño 3 | 4,50 m ² | 100,00% | 4,50 m ² |
| Distribuidor 2 | 3,87 m ² | 100,00% | 3,87 m ² |
| Distribuidor 3 | 1,52 m ² | 100,00% | 1,52 m ² |
| Vestidor 2 | 4,76 m ² | 100,00% | 4,76 m ² |
| Distribuidor | 1,90 m ² | 100,00% | 1,90 m ² |
| Terraza | 3,80 m ² | 50,00% | 1,90 m ² |
| Escalera | 5,43 m ² | 100,00% | 5,43 m ² |
| Planta primera | | | 56,07 m² |
| Total general | | | 115,63 m² |
| | Superficie construida | Porcentaje de cómputo | Superficie construida computable |
| Planta baja | 62,31 m ² | 100,00% | 62,31 m ² |
| Planta primera | 65,12 m ² | 100,00% | 65,12 m ² |
| Terraza | 3,80 m ² | 50,00% | 1,90 m ² |
| Exterior | 11,82 m ² | 50,00% | 5,91 m ² |
| Total general | 143,05 m² | | 135,24 m² |

Nota: Estos planos e imágenes no tienen valor contractual y podrán experimentar variaciones por exigencias técnicas, legales, o administrativas si que ello implique menoscabo de nivel de calidades. Todo el mobiliario es meramente decorativo, no formando parte de la memoria de calidades.