



# EDIFICIO UNDISCAL

MEMORIA DE CALIDADES

NOARA  
PROMOCIONES





# MEMORIA DE CALIDADES.

- 01** Cimentación y estructura.
- 02** Cerramiento.
- 03** Fachada.
- 04** Cubiertas.
- 05** Zonas comunes: exteriores e interiores.
- 06** Ascensor.
- 07** Tabiquería.
- 08** Carpintería: exterior e interior.
- 09** Pavimentos y revestimientos.
- 10** Cuartos de baño.
- 11** Cocina.
- 12** Fontanería.
- 13** Climatización.
- 14** Electricidad y telecomunicaciones.
- 15** Garaje y trastero.

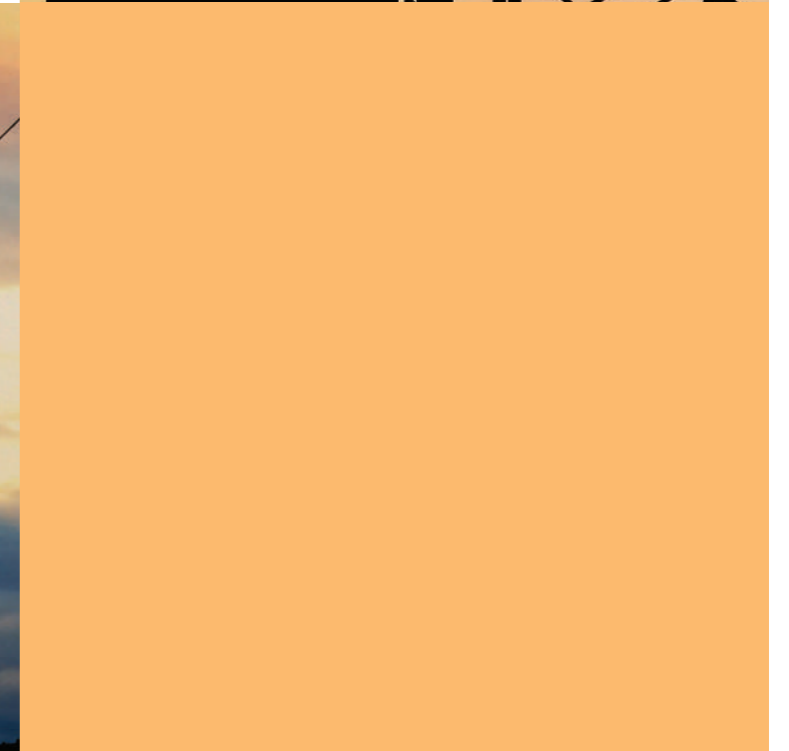
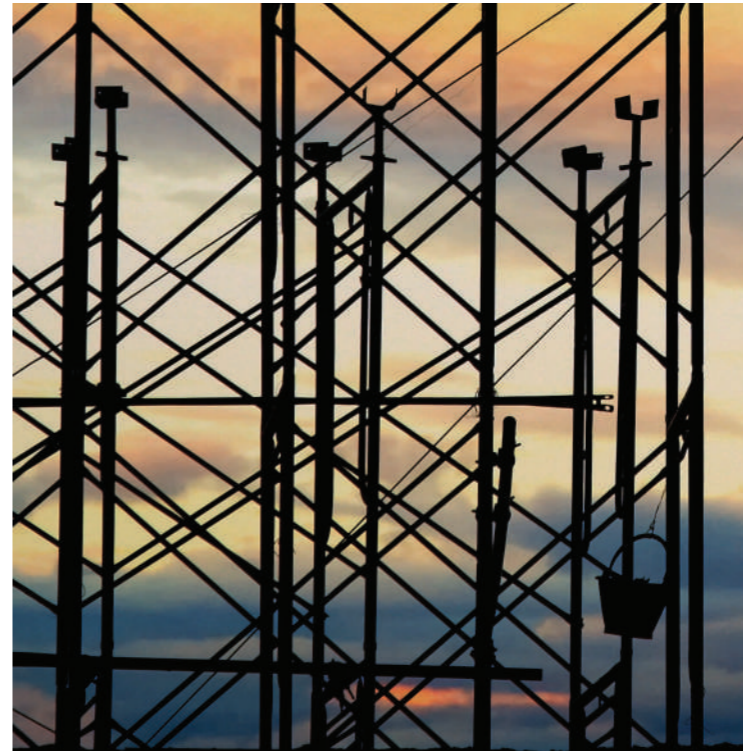
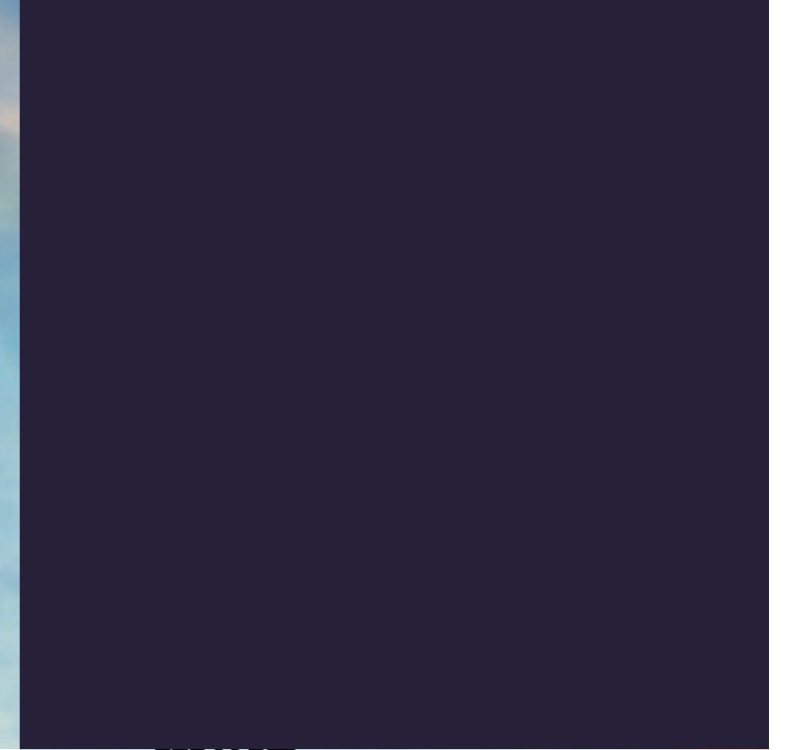


# 01.

## Cimentación y estructura.

- Cimentación con elementos de hormigón armado.
- Los elementos arquitectónicos a emplear serán los definidos en el proyecto técnico en cumplimiento de la normativa vigente.
- Estructura de hormigón armado según proyecto técnico.

Un organismo de control técnico independiente homologado supervisará todo el proceso de ejecución en cumplimiento de la normativa vigente.

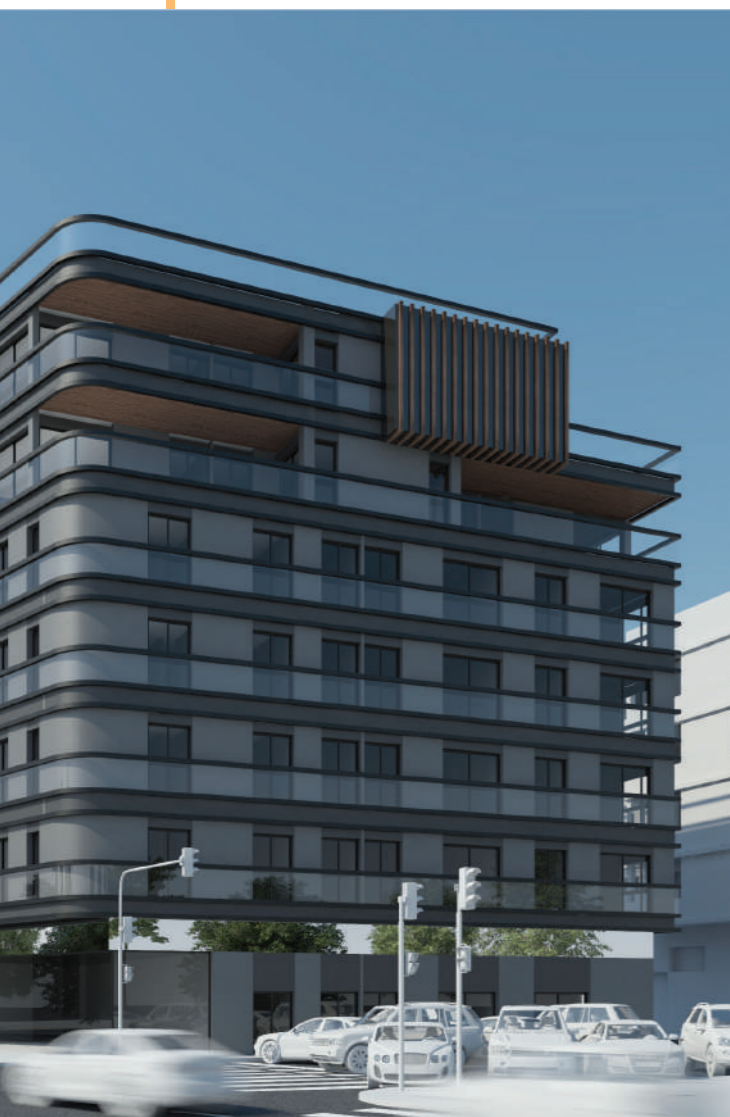




## 02.

### Cerramiento.

- Cerramiento exterior y medianeras de viviendas realizadas con fábrica de ladrillo cerámico hueco, aislamiento térmico y acústico interno.
- Tabiquería interior de ladrillo hueco acabado en yeso proyectado preparado para pintura lisa, o trasdosado de placa de yeso.



## 03.

### Fachada.

Acabado de la fachada en combinación de aplacado cerámico, aplacado sintético, y revestimiento de monocapa, según diseño del proyecto y bajo criterio de la Dirección Técnica.





## 04.

### Cubiertas.

Cubiertas impermeabilizadas con lámina de betún modificado, aislamiento mediante placas de poliestireno extruido, lámina geotextil, y terminación con pavimento cerámico para exteriores.

## 05.

### Tabiquería.

- Tabiquería medianera entre viviendas de ladrillo cerámico hueco, aislamiento térmico acústico interior e interior de ladrillo hueco acabado en yeso proyectado preparado para pintura lisa, o trasdosado de placa de yeso.
- Tabiquería interior de las viviendas de ladrillo cerámico enlucido con yeso a buena vista para pintura lisa en las zonas no alicatadas, o trasdosado a doble cara con placa de yeso para acabado en pintura lisa.





## 06.

### Zonas comunes: interiores y exteriores.

Zaguanes de entrada, portales y escalera acabados en combinación de materiales de primera calidad, líneas de diseño modernas y funcionales, con especial atención a la iluminación.

El edificio cuenta con una piscina en cubierta con iluminación ambiental.

## 07.

### Ascensor.

Ascensor con capacidad para 6 personas de la marca Orona, Thyssen o similar.

El ascensor dará acceso desde la vivienda a las plantas sótano destinadas a aparcamiento.

## 08.

### Carpintería: exterior e interior.

- Carpintería exterior en ventanas y balconeras con aluminio o pvc de primera calidad.
- Acristalamiento doble tipo Climalit con cámara de aire y herrajes de primeras marcas.
- Puerta de acceso a la vivienda acorazada.
- Puertas interiores de paso en DM macizas. Galces, molduras y acabado de las hojas en lacado blanco.
- Manivela de roseta cromados.

## 09.

### Pavimentos y revestimientos

- Pavimento laminado de madera en zonas no húmedas.
- Pavimento porcelánico en zonas húmedas.
- Revestimiento de baños en azulejo porcelánico de primera calidad.
- Pintura plástica blanca con acabado liso para paredes y techos.



# 10.

## Cuartos de baño.

- Sanitarios y grifería de primeras marcas.
- Mueble de baño de diseño formado por dos cajones suspendidos con frente lacado y guías de aluminio con sistema de cierre en los cajones.



# 11.

## Cocina.

- Cocina totalmente amueblada a elección del cliente entre varios modelos.
- Encimera sintética o de granito.
- Fregadero de acero inoxidable colocado bajo encimera.
- Grifería de primera calidad.





# 12.

## Fontanería.

- Instalación de agua caliente y fría según CTE.
- Se dispondrá de grupos de presión y depósitos de agua de reserva.
- Instalación para lavadora y lavavajillas.
- Producción de agua caliente sanitaria mediante bomba de calor aerotérmica o sistema de captación de energía solar y termo acumulador o calentador.

# 13.

## Climatización.

Preinstalación de climatización mediante conductos en toda la vivienda.







## 14.

### **Electricidad y climatización.**

- Instalación según regla electrotécnico de Baja Tensión con elementos de protección en cuadro.
- Instalación de vídeoportero electrónico.
- Instalación de tomas de TV (TDT) en salón, cocina y dormitorios.
- Mecanismos de diseño y funcionales.

## 15.

### **Garaje y trastero.**

Cada vivienda lleva asociada una plaza de aparcamiento y un trastero.



La empresa promotora y la dirección facultativa se reservan el derecho de efectuar, durante el transcurso de la obra, las modificaciones necesarias, en materiales y calidades, por exigencias de orden técnico, jurídico o comercial sin que ello implique minorar el nivel de calidad contemplado en la presente memoria.







# EDIFICIO UNDISCAL

NOARA  
PROMOCIONES