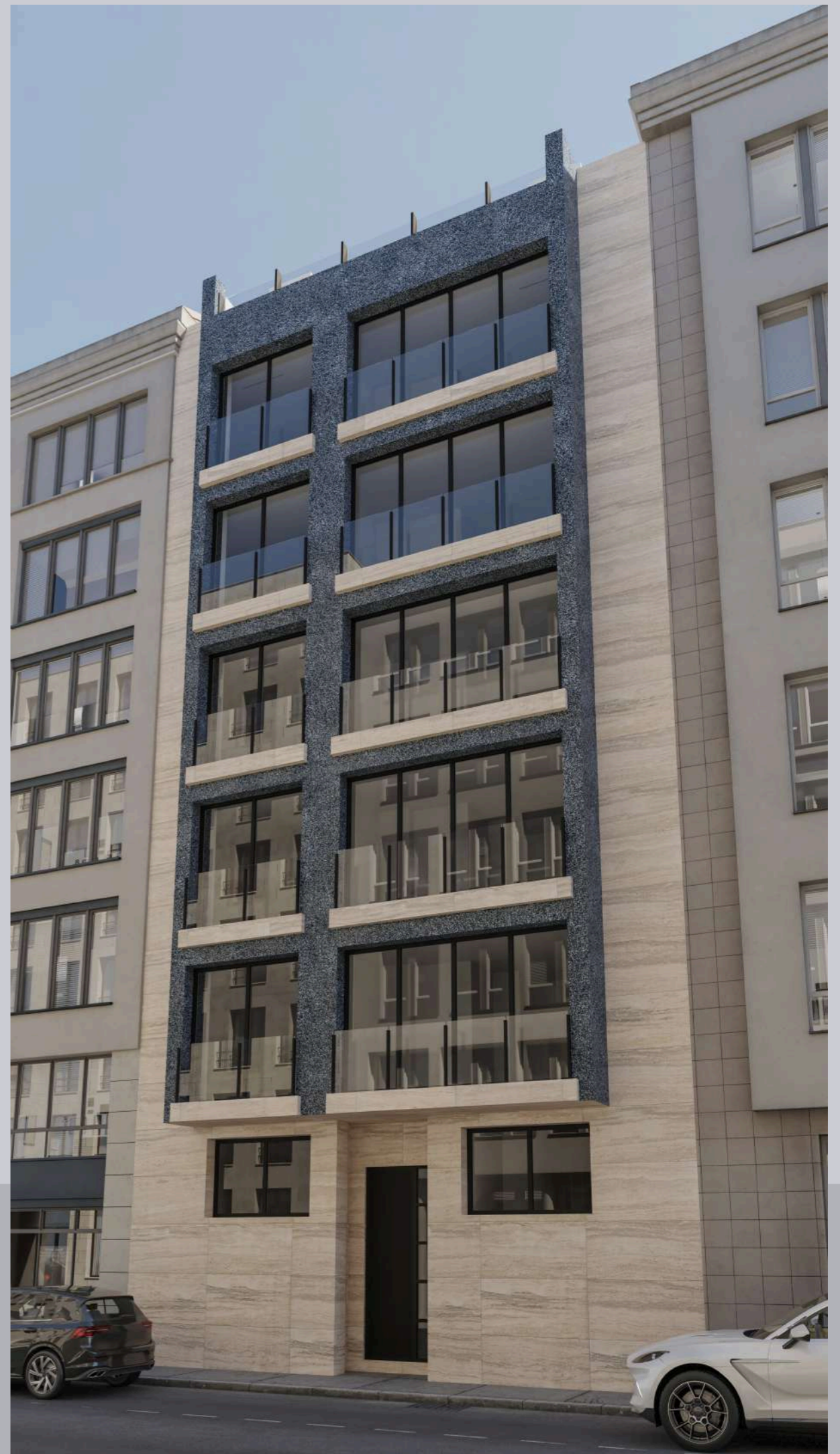
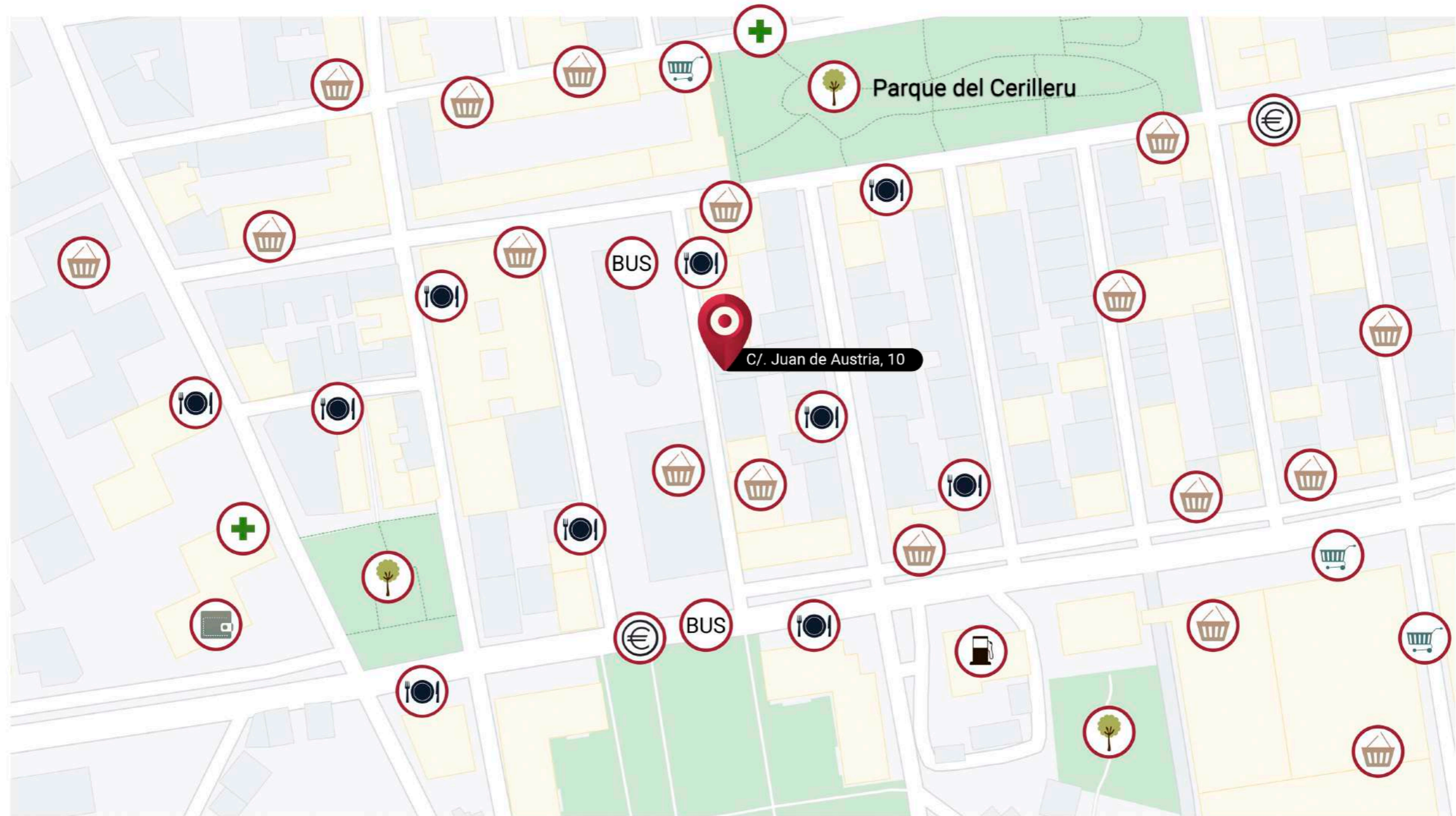






JUAN DE AUSTRIA N°10






 Colegio


 Parada de autobús

 Comercio local

 Supermercado

 Farmacia

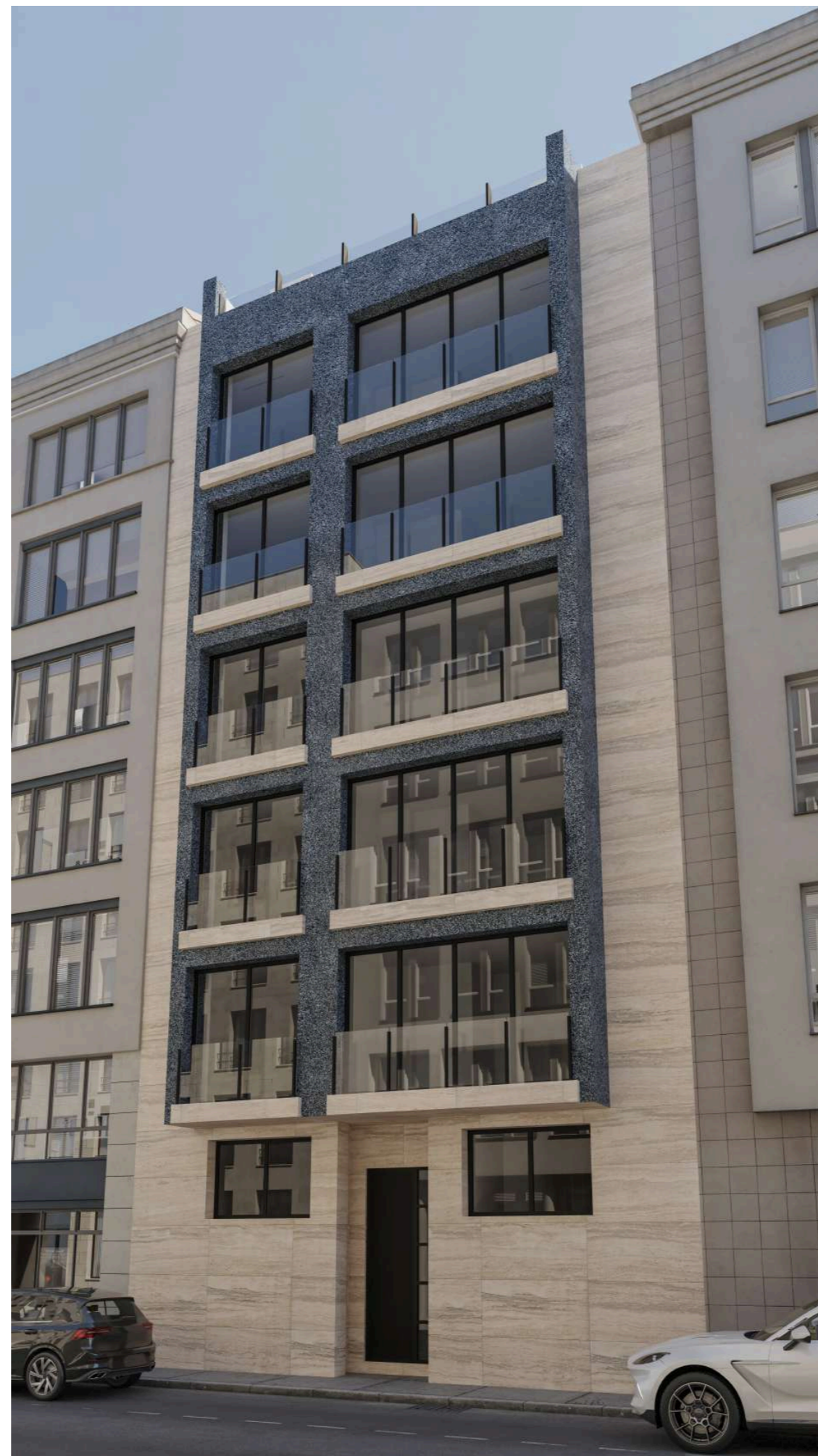
 Entidad financiera

 Restauración

 Gasolinera



No forma parte de ningún acuerdo contractual y el contenido visual y escrito puede ser modificado y/o sustituido por exigencias técnicas de la dirección facultativa o de la empresa promotora derivadas del Proyecto de Edificación y su ejecución. La documentación gráfica y las áreas o mediciones que aparece en esta imagen comercial es orientativa y exclusivamente informativa.



**JUAN DE AUSTRIA N°10**  
OSKLEN S.L. (plano comercial)

Vista fachada



**JUAN DE AUSTRIA N°10**  
OSKLEN S.L. (plano comercial)

Vista salón (viviendas 1-4)



**JUAN DE AUSTRIA N°10**  
OSKLEN S.L. (plano comercial)

Vista cocina (viviendas 1-4)



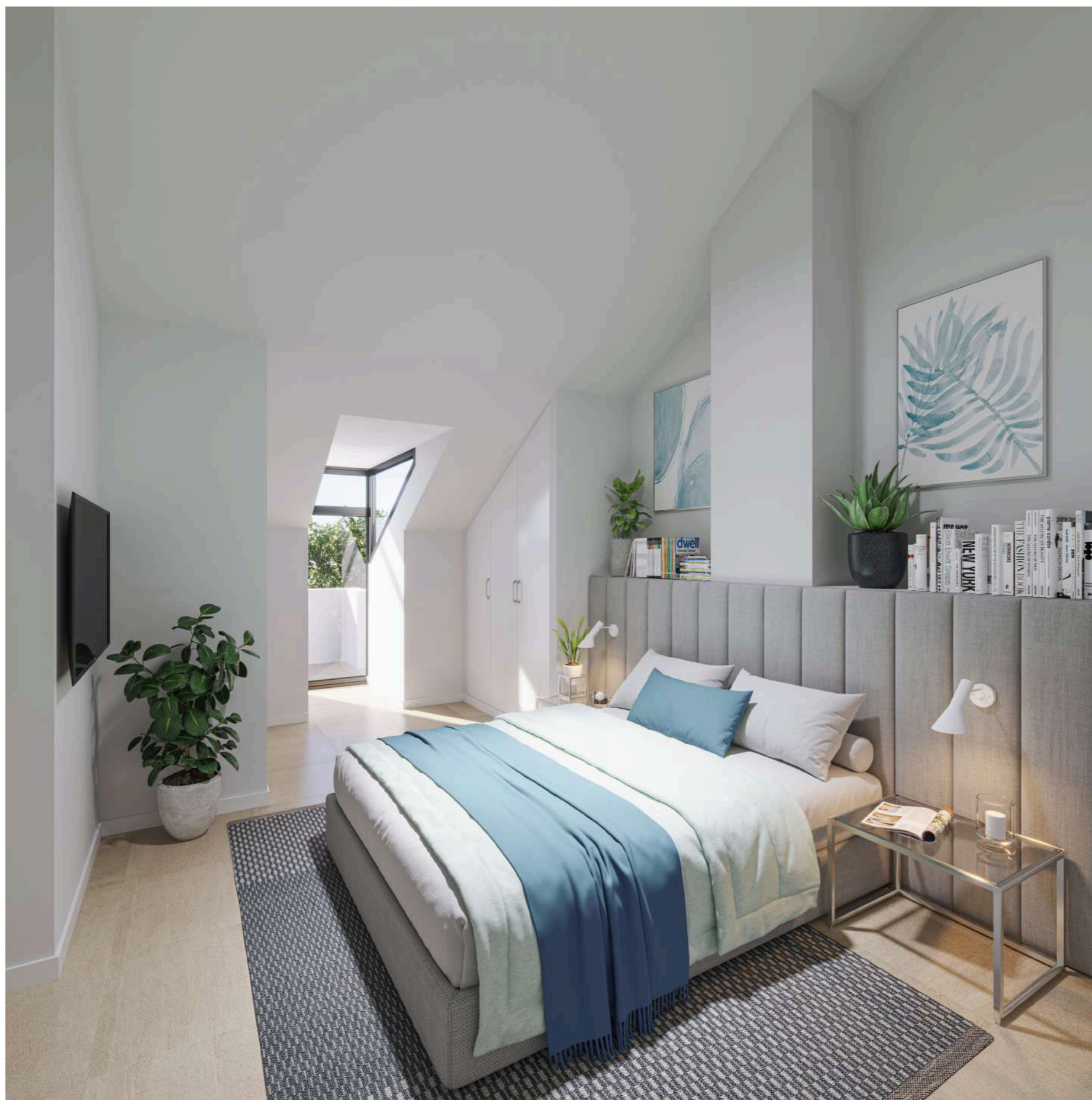
**JUAN DE AUSTRIA N°10**  
OSKLEN S.L. (plano comercial)

Vista cocina (vivienda E)



**JUAN DE AUSTRIA N°10**  
OSKLEN S.L. (plano comercial)

Vista dormitorio (viviendas 1-4)



**JUAN DE AUSTRIA N°10**  
OSKLEN S.L. (plano comercial)

Vista dormitorio (bajocubierta)

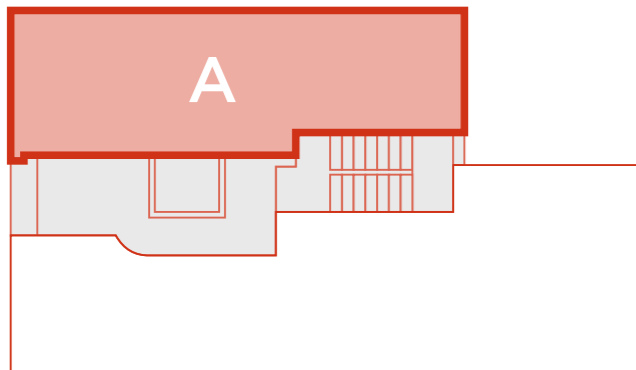




**JUAN DE AUSTRIA N°10**  
OSKLEN S.L. (plano comercial)

Vista baño (viviendas 1-4)

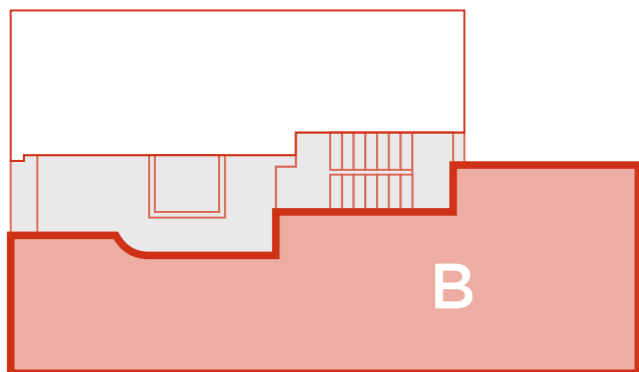
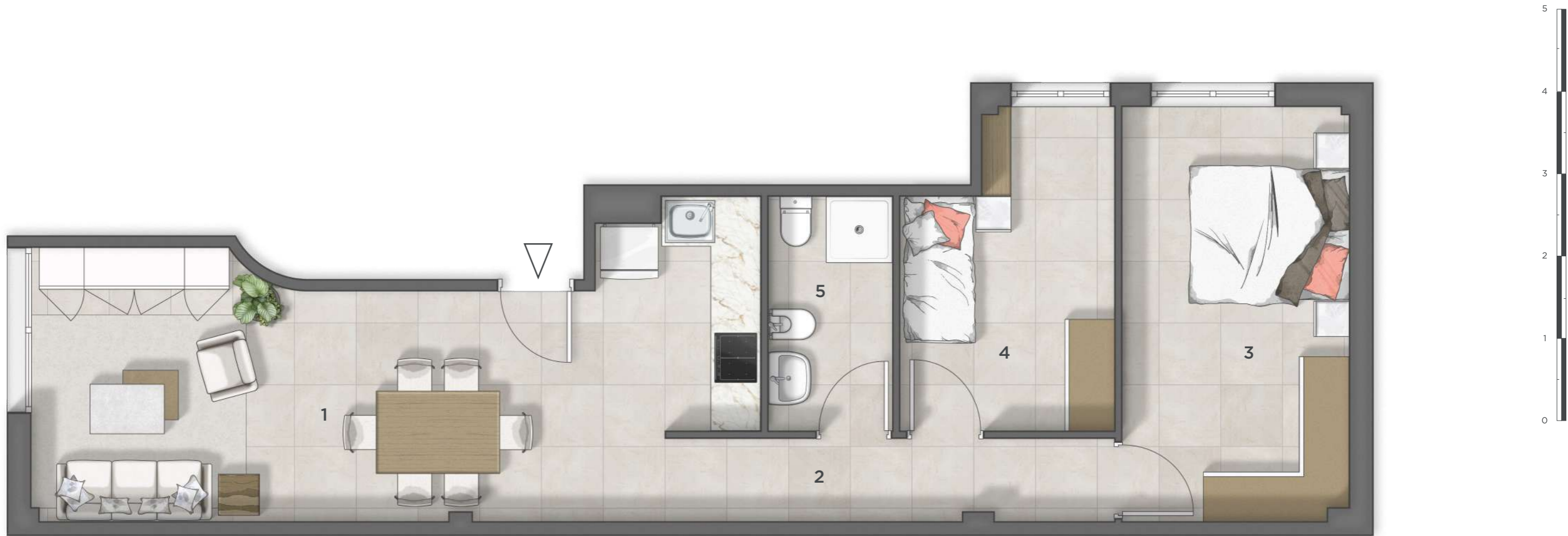
La documentación gráfica y las áreas o mediciones que aparece en este plano comercial es orientativa y exclusivamente informativa. No forma parte de ningún acuerdo contractual y el contenido visual y escrito puede ser modificado y/o sustituido por exigencias técnicas de la dirección facultativa o de la empresa promotora derivadas del Proyecto de Edificación y su ejecución.



Planta baja  
Puerta A

|   |                      |                      |
|---|----------------------|----------------------|
| 1 | Hall                 | 2.89 m <sup>2</sup>  |
| 2 | Salón-comedor-cocina | 18.58 m <sup>2</sup> |
| 3 | Dormitorio           | 10.51 m <sup>2</sup> |
| 4 | Baño                 | 4.09 m <sup>2</sup>  |

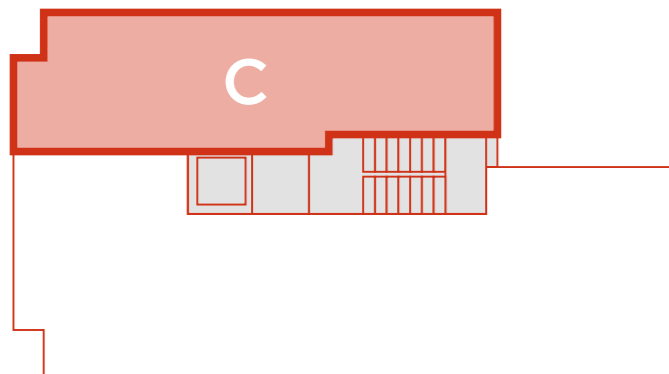
|                   |                      |
|-------------------|----------------------|
| SUP. TOTAL ÚTIL   | 35.99 m <sup>2</sup> |
| SUP. TOTAL CONST. | 42.32 m <sup>2</sup> |



**Planta baja**  
Puerta B

|   |                      |                      |
|---|----------------------|----------------------|
| 1 | Salón-comedor-cocina | 26.82 m <sup>2</sup> |
| 2 | Pasillo              | 5.46 m <sup>2</sup>  |
| 3 | Dormitorio 1         | 14.01 m <sup>2</sup> |
| 4 | Dormitorio 2         | 9.10 m <sup>2</sup>  |
| 5 | Baño                 | 4.26 m <sup>2</sup>  |

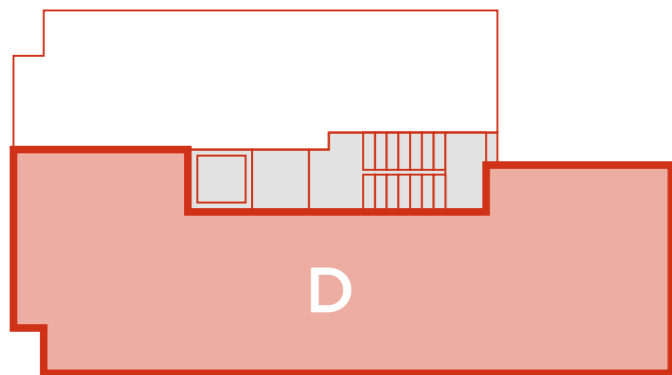
|                   |                      |
|-------------------|----------------------|
| SUP. TOTAL ÚTIL   | 59.42 m <sup>2</sup> |
| SUP. TOTAL CONST. | 69.40 m <sup>2</sup> |



Planta 1-2-3 y 4  
Puerta C

|   |                      |                      |
|---|----------------------|----------------------|
| 1 | Hall                 | 2.89 m <sup>2</sup>  |
| 2 | Salón-comedor-cocina | 20.32 m <sup>2</sup> |
| 3 | Dormitorio           | 10.51 m <sup>2</sup> |
| 4 | Baño                 | 4.09 m <sup>2</sup>  |

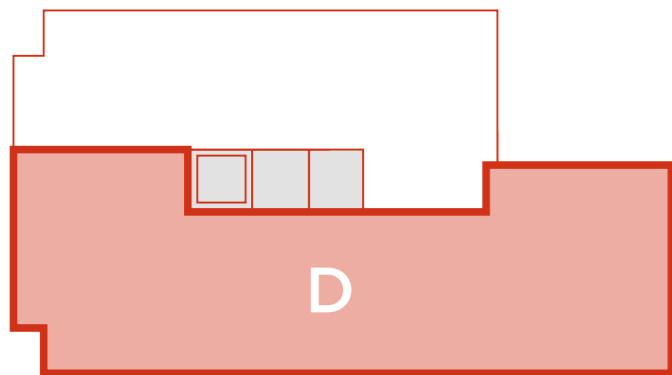
|                   |                      |
|-------------------|----------------------|
| SUP. TOTAL ÚTIL   | 37.73 m <sup>2</sup> |
| SUP. TOTAL CONST. | 44.31 m <sup>2</sup> |



Planta 1-2-3 y 4  
Puerta D

|   |                      |                      |
|---|----------------------|----------------------|
| 1 | Salón-comedor-cocina | 35.07 m <sup>2</sup> |
| 2 | Pasillo              | 3.48 m <sup>2</sup>  |
| 3 | Dormitorio 1         | 14.57 m <sup>2</sup> |
| 4 | Dormitorio 2         | 13.15 m <sup>2</sup> |
| 5 | Aseo                 | 3.48 m <sup>2</sup>  |
| 6 | Baño                 | 4.39 m <sup>2</sup>  |

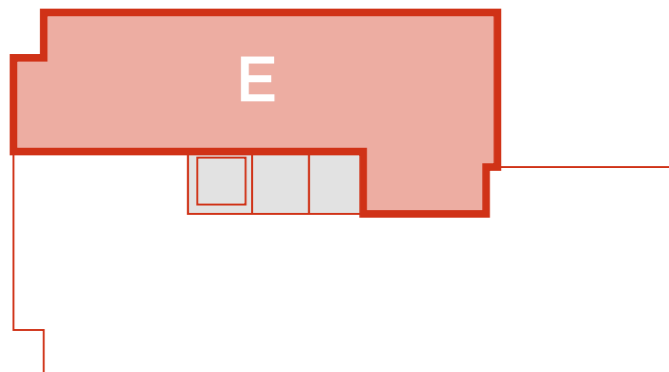
|                   |                      |
|-------------------|----------------------|
| SUP. TOTAL ÚTIL   | 74.14 m <sup>2</sup> |
| SUP. TOTAL CONST. | 85.86 m <sup>2</sup> |



Planta 5  
Puerta D

|   |                      |                      |
|---|----------------------|----------------------|
| 1 | Salón-comedor-cocina | 35.07 m <sup>2</sup> |
| 2 | Pasillo              | 3.48 m <sup>2</sup>  |
| 3 | Dormitorio 1         | 14.57 m <sup>2</sup> |
| 4 | Dormitorio 2         | 13.15 m <sup>2</sup> |
| 5 | Aseo                 | 3.48 m <sup>2</sup>  |
| 6 | Baño                 | 4.39 m <sup>2</sup>  |

|                   |                      |
|-------------------|----------------------|
| SUP. TOTAL ÚTIL   | 74.14 m <sup>2</sup> |
| SUP. TOTAL CONST. | 85.86 m <sup>2</sup> |

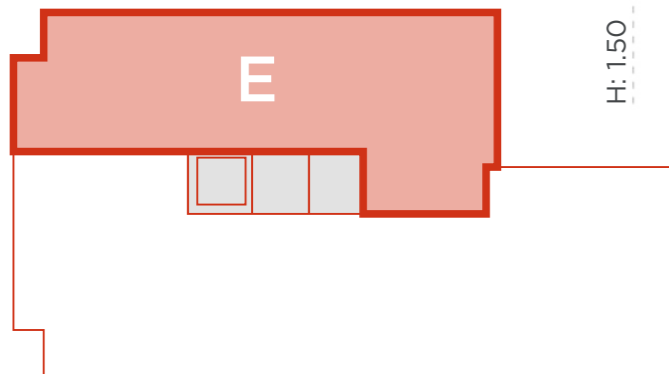


Planta 5 y bajocubierta  
Puerta E

|   |                 |                      |
|---|-----------------|----------------------|
| 1 | Hall            | 5.34 m <sup>2</sup>  |
| 2 | Salón - comedor | 20.32 m <sup>2</sup> |
| 3 | Aseo            | 3.09 m <sup>2</sup>  |
| 4 | Cocina          | 11.09 m <sup>2</sup> |

|                   |                      |
|-------------------|----------------------|
| SUP. TOTAL ÚTIL   | 39.76 m <sup>2</sup> |
| SUP. TOTAL CONST. | 46.47 m <sup>2</sup> |

No forma parte de ningún acuerdo contractual y el contenido visual y escrito puede ser modificado y/o sustituido por exigencias técnicas de la dirección facultativa o de la empresa promotora derivadas del Proyecto de Edificación y su ejecución. La documentación gráfica y las áreas o mediciones que aparece en este plano comercial es orientativa y exclusivamente informativa.



H: 1.50

H: 2.30

H: 2.50

H: 2.50

H: 2.30

H: 1.50

Planta 5 y bajocubierta  
Puerta E

|   |              |                      |
|---|--------------|----------------------|
| 1 | Dormitorio 1 | 33.27 m <sup>2</sup> |
| 2 | Dormitorio 2 | 32.84 m <sup>2</sup> |
| 3 | Dormitorio 3 | 34.19 m <sup>2</sup> |
| 4 | Baño         | 16.37 m <sup>2</sup> |
| 5 | Escalera 1   | 4.14 m <sup>2</sup>  |
| 6 | Escalera 2   | 4.65 m <sup>2</sup>  |

|                   |                      |
|-------------------|----------------------|
| SUP. TOTAL ÚTIL   | 82.58 m <sup>2</sup> |
| SUP. TOTAL CONST. | 89.37 m <sup>2</sup> |





## ESTRUCTURA Y CUBIERTA

Cimentación, contención y estructura según normativa vigente.

Cubierta inclinada; paquete de impermeabilización y aislamiento con acabado de tégola canadiense.



## CERRAMIENTOS Y FACHADAS

Fachada a calle principal, patio y separación de zonas comunes y entre viviendas mediante cerramiento con bloque de termo arcilla «satebrick» de 11,5 cm o equivalente.

Trasdosado mediante tabiquería autoportante tipo «pladun» o equivalente con placa de 15 mm y aislamiento interior de lana mineral de 50 mm de espesor.

Fachada rematada exteriormente con sistema «SATE» y acabado exterior de gres.



## CARPINTERÍA

### Exterior

Carpintería de aluminio de PVC marca «Cortizo» tipo A-70, o equivalente, con rotura de puente térmico o de PVC y acristalamiento doble con cámara de aire y de seguridad. Sistema de apertura oscilo batiente de una hoja en cada ventana.

Persianas con cajón de PVC compacto y lamas de aluminio inyectado. Doble acristalamiento aislante tipo «Climalit», o similar, con gas argón en la cámara.

Vidrio con tratamiento bajo emisivo garantizando ahorro de energía y aprovechamiento de luz natural.

Barandillas fachada con vidrio laminado de seguridad.

### Interior

Puerta de entrada a vivienda acorazada; interior lacado en blanco. Puertas interiores acabado lacado en blanco. Puerta de portal de Aluminio y vidrio doble con cámara de argón.

Las calidades que comprende esta memoria de calidades pueden verse alteradas por necesidades del proyecto y aquellas que por razones técnicas, jurídicas o urbanísticas vengán aplicadas por la autoridad competente o sean de obligado cumplimiento, así como la disponibilidad de existencias sin que con ello pueda suponer la disminución de las calidades inicialmente previstas.



## FALSOS TECHOS

Falso techo interior de yeso laminado, atornillados a perfiles de acero galvanizado suspendidos del forjado.



## SANITARIOS Y GRIFERÍA

Sanitarios STREET SQUARE de GALA o equivalente. Griferías monomando marca TRES o equivalente.



## ARMARIOS

Armarios empotrados con hojas abatibles lacados en color blanco igual que las puertas interiores.



## PINTURA

Aplicación de pintura plástica en interiores de vivienda (paredes y techos) en colores suaves.



## COCINA

Cocina amueblada con muebles altos y bajos de gran capacidad, color blanco.  
Encimera de cocina de granito nacional  
Cocina equipada con electrodomésticos «BALAY»:  
Placa vitrocerámica; horno independiente y campana decorativa. Se incluye clavija para el horno y conexión a campana.



## CLIMATIZACIÓN, VENTILACIÓN Y A.C.S

Producción de A.C.S. mediante doble bomba aerotérmica.  
Calefacción y agua caliente mediante aerotermia central con contadores individuales mediante suelo radiante formado por planchas de aislamiento térmico y acústico con tubería de polietileno reticulado.

Ventilación mecánica en cocinas y baños sistema S&P (sin recuperador de calor)

Termostato de ambiente interior y regulador de temperatura en el salón.

Las calidades que comprende esta memoria de calidades pueden verse alteradas por necesidades del proyecto y aquellas que por razones técnicas, jurídicas o urbanísticas vengán aplicadas por la autoridad competente o sean de obligado cumplimiento, así como la disponibilidad de existencias sin que con ello pueda suponer la disminución de las calidades inicialmente previstas.



## ELECTRICIDAD

Instalación eléctrica de acuerdo con los Reglamentos Electrotécnico de Bajan Tensión.  
Mecanismos eléctricos de alta calidad, marca «Niessen» o equivalente.  
Tomas de TV y FM en todas las habitaciones, salón y cocina.  
Video portero eléctrico.  
Tomas de teléfono en salón, dormitorios y cocina.  
Preinstalación de fibra óptica en todas las estancias



## TABIQUERÍA

Tabiquería de divisiones interiores de viviendas ejecutada con placas de yeso laminado. La tabiquería se ejecutará con estructura de 70 mm, placa de 15 mm a cada lado y lana mineral de 50 mm en su interior.



## REVESTIMIENTOS

Tarima flotante sintética AC5 (una lama) en hall, pasillos, dormitorios y salón.  
Zócalo acabado color blanco.  
Pavimentos de gres de primera calidad en baños, aseos y cocina.  
Alicatados de primera calidad en cocina y baños. Posibilidad de elegir entre varios acabados.



## SERVICIOS

Trasteros pavimentados con baldosa de semi-gres y punto de luz. Divisiones de pladur y puerta de chapa con cerradura  
Ascensor con puerta de cabina automática en acero inoxidable y con acceso a portal

Las calidades que comprende esta memoria de calidades pueden verse alteradas por necesidades del proyecto y aquellas que por razones técnicas, jurídicas o urbanísticas vengán aplicadas por la autoridad competente o sean de obligado cumplimiento, así como la disponibilidad de existencias sin que con ello pueda suponer la disminución de las calidades inicialmente previstas.