

EDIFICIO Cienfuegos 19

Calidad y confort en el centro de Gijón



Allenglobe
Inmobiliaria Internacional

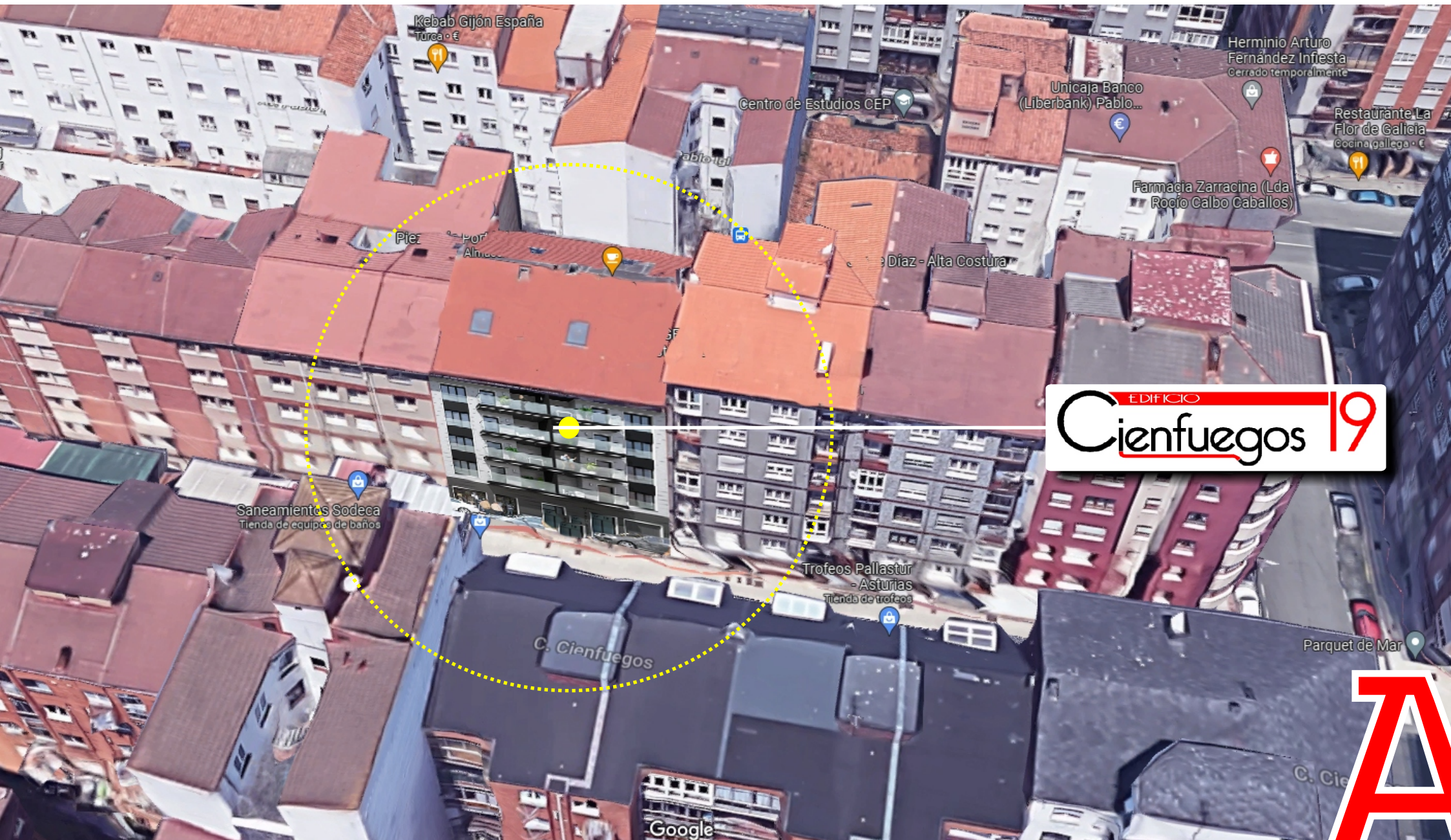


Alta eficiencia energética.









EDIFICIO Cienfuegos 19



FACHADA montaje



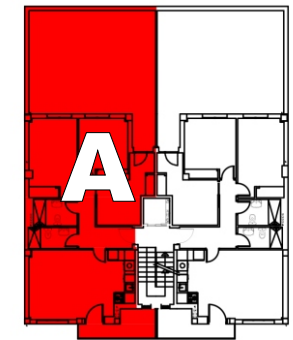
EDIFICIO
Cienfuegos 19



isproin
PROMOCIONES INMOBILIARIAS

FACHADA montaje





CALLE CIENFUEGOS



DORMITORIO 9,90 m²

DORMITORIO 11,75 m²

DORMITORIO 9,74 m²

BAÑO 3,65 m²

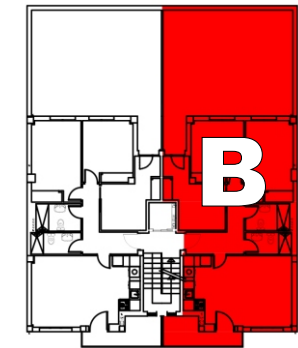
73,01 m² útiles B

BAÑO 3,08 m²

DISTRIBUIDOR 6,43 m²

SALÓN / COCINA 22,86 m²

TERRAZA 5,60 m²



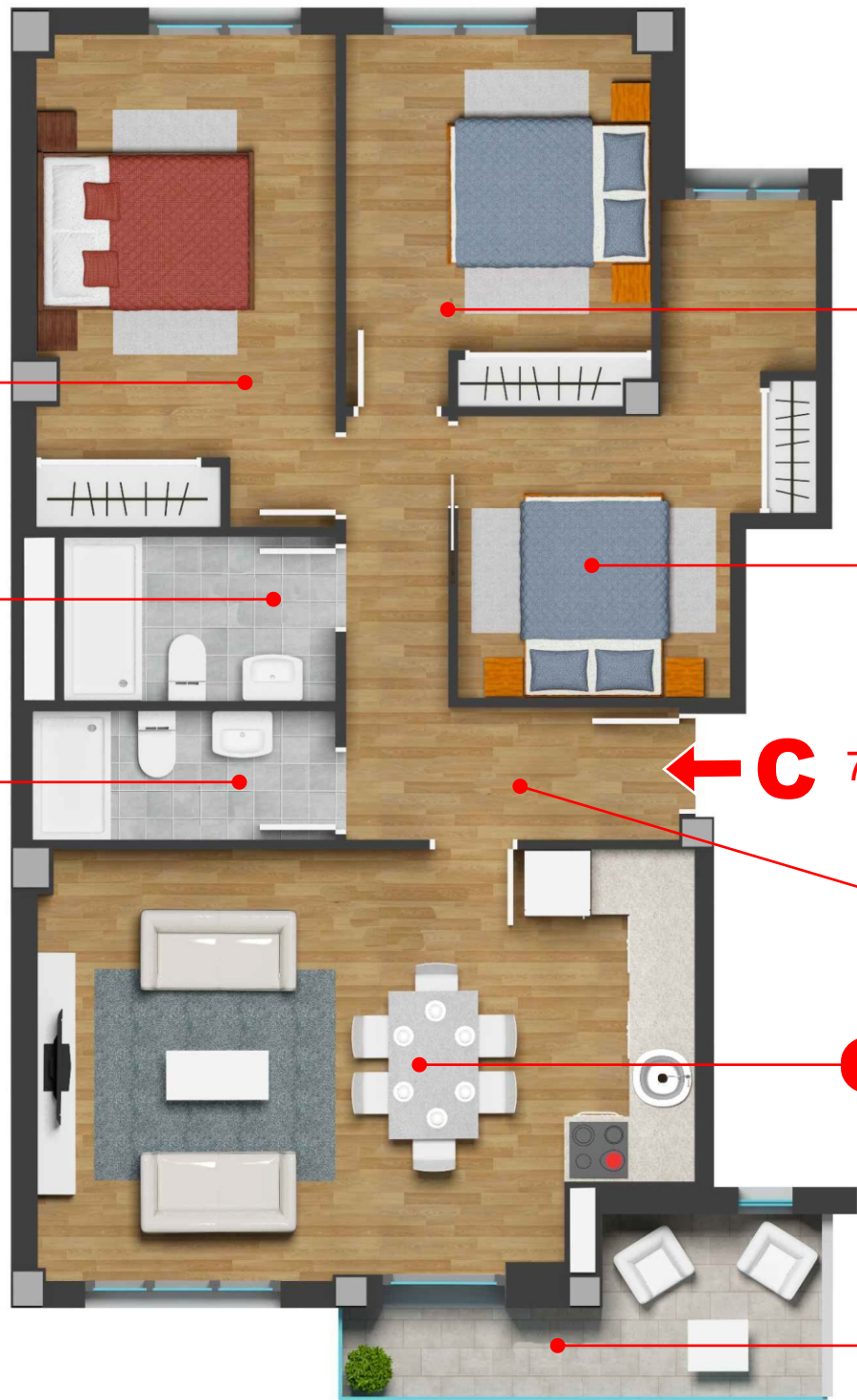
CALLE CIENFUEGOS

Certificación energética (CES)
Escala de calificación energética

Clase	Consumo (kWh/m ² año)	Emissiones (kg CO ₂ /m ² año)	
A	Menos eficiente	0,25	0,29
B			
C			
D			
E			
F			
G	Menos eficiente		
Exento			



Alta eficiencia energética.



DORMITORIO 12,27 m²

DORMITORIO 9,44 m²

BAÑO 3,77 m²

DORMITORIO 9,38 m²

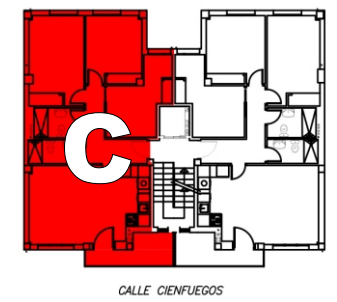
BAÑO 3,32 m²

C 72,85 m² útiles

DISTRIBUIDOR 6,24 m²

SALÓN / COCINA 22,80 m²

TERRAZA 5,64 m²



Certificación energética (CES)

Escala de calificación energética

Consumo	Emission	
A (más eficiente)	0,25	0,29
B		
C		
D		
E		
F		
G (menos eficiente)		
Exento		





DORMITORIO 9,90 m²

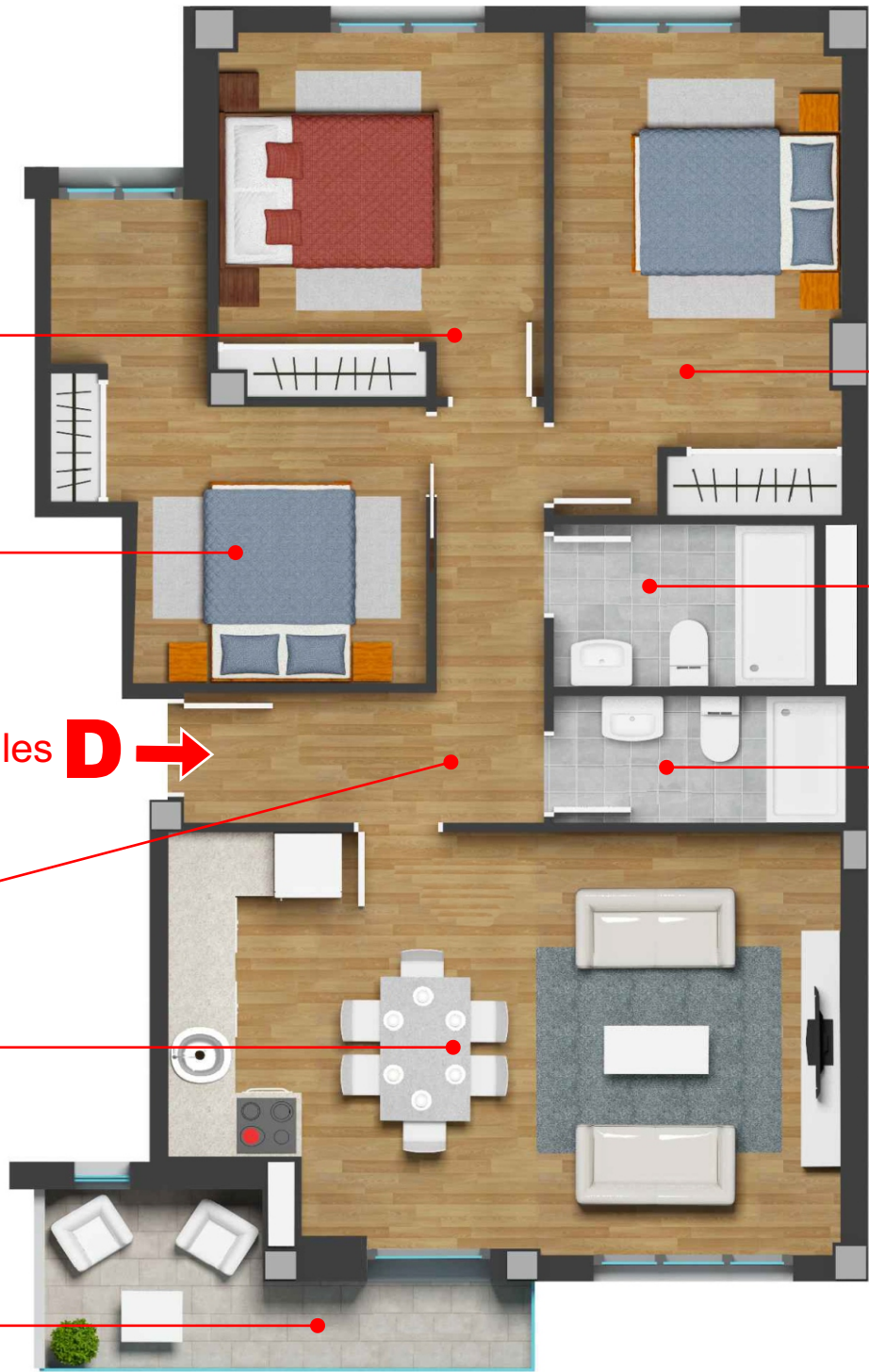
DORMITORIO 9,74 m²

73,01 m² útiles D

DISTRIBUIDOR 6,43 m²

SALÓN / COCINA 22,86 m²

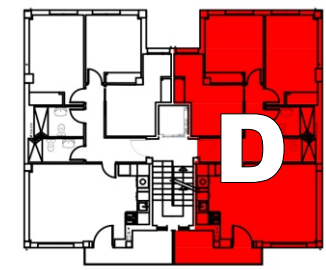
TERRAZA 5,60 m²



DORMITORIO 11,75 m²

BAÑO 3,65 m²

BAÑO 3,08 m²



CALLE CIENFUEGOS

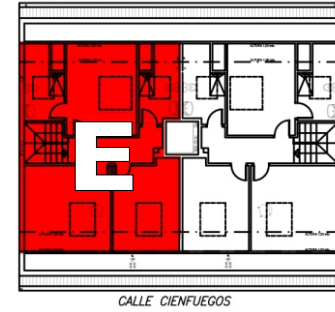
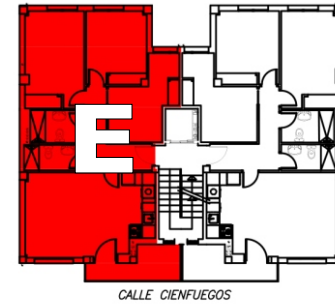
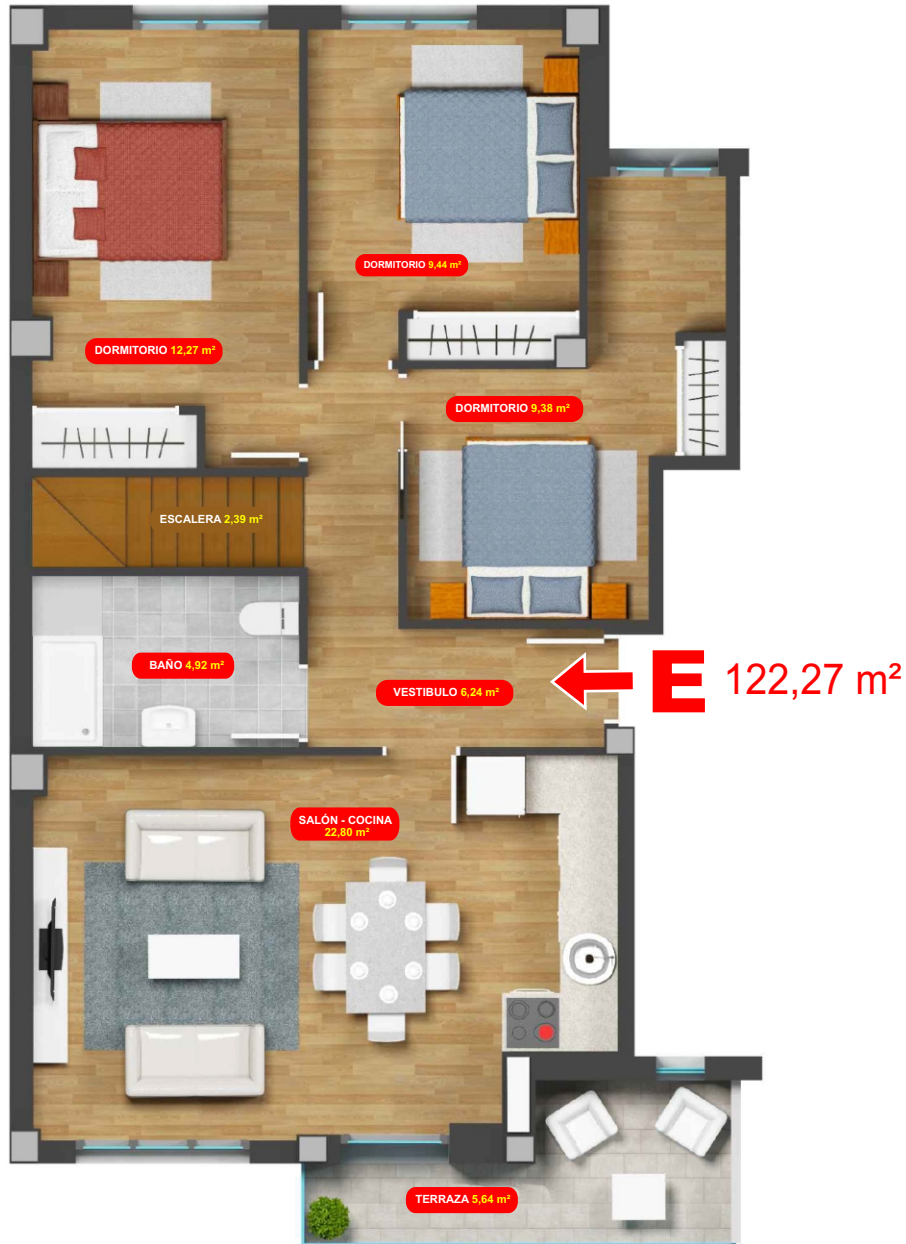
Certificación energética (CES)

Escala de calificación energética

Consumo	Emission	
A	0,25	0,29
B		
C		
D		
E		
F		
G		
Exento		

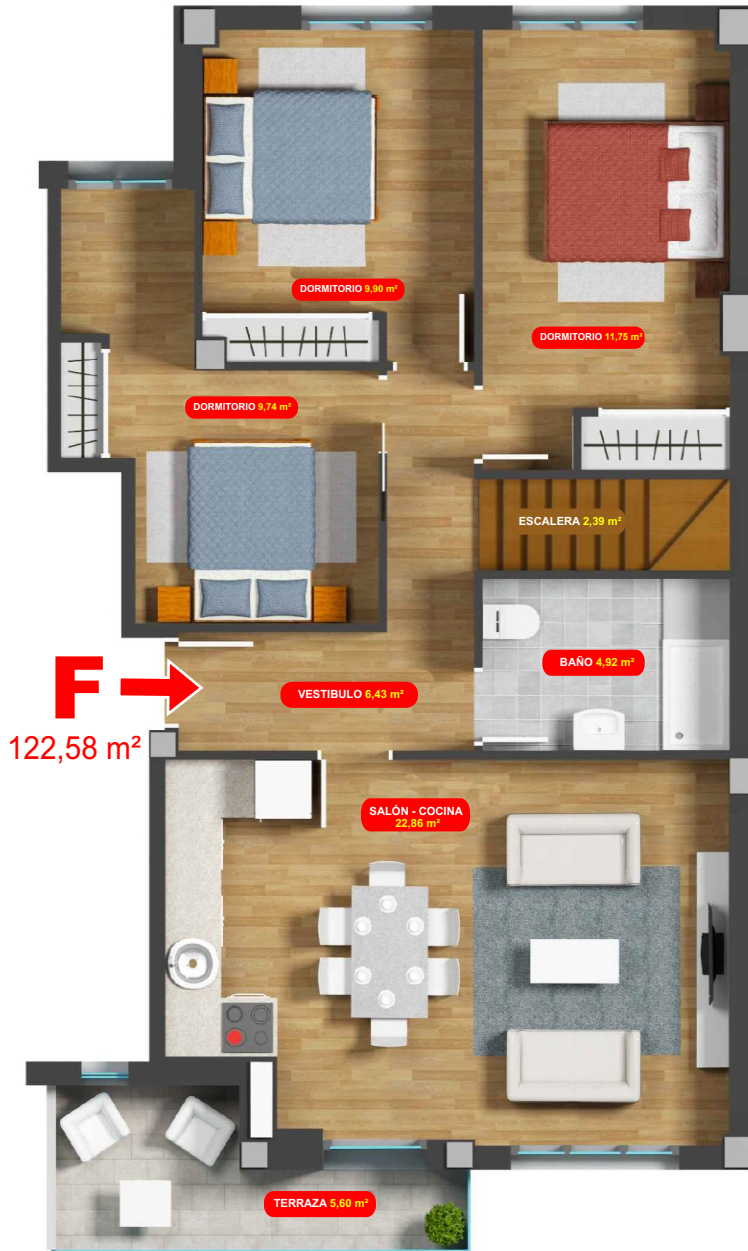


PATIO TRASERO

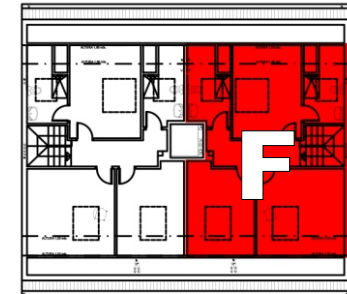


CALLE JACINTO BENAVENTE

PATIO TRASERO



CALLE CIENFUEGOS



CALLE CIENFUEGOS



Alta eficiencia energética.

CALLE JACINTO BENAVENTE

Calidades generales

- Calefacción y agua caliente sanitaria mediante sistema de aerotermía, con suelo radiante en todas las estancias para reparto eficiente de energía.
- Pavimentos: Tarima flotante sintética AC5 o similar en vestíbulos, distribuidores, dormitorios y zona de salón. En cocinas y baños, pavimento de baldosa porcelánica de primeras calidades.
- Paredes: Acabado en pintura plástica lisa en vestíbulos, distribuidores, dormitorios y zona de salón. Alicatado cerámico hasta techo en zonas de cocina y baños.
- Puerta de entrada a vivienda de seguridad, con interior acabado en blanco.
- Puertas interiores y armarios empotrados con acabado lacado en blanco.
- Armarios empotrados con apertura corredera y revestidos interiormente.
- Ventanas con perfil de PVC serie A70 con doble acristalamiento y sistema antiacústico.
- Ahorro de energía, bienestar y confort mediante instalación de sistema de recuperador de calor y ventilación forzada.
- Fachada exterior ventilada y posterior con acabado SATE.
- Alta eficiencia energética, demanda de calefacción de 0,028 Kwh/m².

Baños

- Sanitarios de cerámica esmaltada en blanco.
- Griferías monomando de primeras marcas.

Cocina

- Cocina amueblada con muebles altos y bajos, a elegir entre varios acabados.
- Encimera de granito nacional.
- Placa vitrocéramica, horno eléctrico y campana extractora.
- Preinstalación para lavadora y lavavajillas.

Portal

- Portal decorado en mármol de primera calidad, paramentos verticales en materiales nobles y pintura plástica. Peldaños, rodapiés y mesetas en mármol pulido o similar.
- Videoportero eléctrico.
- Ascensor con puerta de cabina automática de diseño moderno.
- Acceso a plantas de garaje mediante ascensor automático.



**Nota: Este documento no tiene carácter vinculante. La presente relación de calidades podría ser modificada durante obra en alguno de sus puntos por modificación de normativas o recomendación de la Dirección Facultativa, sustituyéndose en cualquier caso por elementos de similares características y/o calidad.*

EDIFICIO Cienfuegos 19



Calidad y confort en el centro de Gijón



Alta eficiencia energética.

