

OCEAN DREAM

Costa Blanca Sur / Torrevieja (Alicante)

LA URBANIZACIÓN



Apartamentos de obra nueva a tan solo 300 metros de la playa.

Ocean Dream by TM se encuentra en la privilegiada zona de Punta Prima: junto al Paraje Natural Protegido de Lo Ferris, a tan solo 300 metros de la playa Cala Piteras y a tan solo 5 minutos de Torrevieja. La urbanización va a contar con un total de 36 viviendas de 2 y 3 dormitorios con 2 baños y extraordinarias vistas al mar desde la mayoría de ellas. Las zonas comunes van a estar ubicadas en el solárium, un lugar ideal para disfrutar del mejor amanecer o atardecer gracias a sus vistas 360°. ¿Qué incluyen las zonas comunes? Piscina infinity con 3 camas de agua, jacuzzi y zona chill out. Haz de Ocean Dream by TM tu hogar, donde el mar y tus sueños sean solo uno.

EL ENTORNO



Las Playas

A tan solo 300 metros de la playa Cala Piteras y a 700 metros de la playa de Punta Prima. Además, a 3 minutos en coche (±3 km) tenemos playa Flamenca.

Campos de Golf

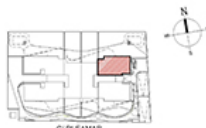
En la zona tenemos varios campos de golf, siendo los más próximos los de Villamartín Golf a tan solo 5 km, Campoamor Golf y Las Colinas Golf.

Servicios de la zona

Próximo a una amplia oferta de servicios caminando como restaurantes, farmacias y supermercados. A tan solo 5 minutos en coche vas a poder ir a centros comerciales como Zenia Boulevard y Habaneras. El residencial se encuentra a menos de 45 minutos en coche del Aeropuerto de Alicante y Aeropuerto de Murcia en Corvera.



PLANOS



R ⁿ	SUPERFICIES ÚTILES / FLOOR AREA / SURFACES UTILILES	TIPO / TYPE	A.a
1	VESTIBULO / HALL / ENTRÉE		2,85 m ²
2	PASO 1 / CORRIDOR 1 / CIRCULATION 1		3,10 m ²
7	GALLERIA / GALLERY / GALLERIE		2,92 m ²
8	SALÓN COMEDOR COCINA / LIVING-DINING ROOM KITCHEN / SALON-SALLE A MANGER CUISINE		29,50 m ²
9	DORMITORIO 1 / BEDROOM 1 / CHAMBRE 1		12,61 m ²
10	DORMITORIO 2 / BEDROOM 2 / CHAMBRE 2		9,70 m ²
12	BANO 1 / BATHROOM 1 / SALLE DE BAINS 1		4,19 m ²
13	BANO 2 / BATHROOM 2 / SALLE DE BAINS 2		3,68 m ²
TOTAL SUP. ÚTILES / TOTAL FLOOR AREA / TOTAL SURFACES UTILILES			68,15 m ²
SUP. CONSTRUIDA INTERIOR / BUILT INTERIOR AREA / SURFACE CONSTRUITE INTERIEUR			80,11 m ²
16	SUP. CONSTRUIDA PORCHE / BUILT PORCH AREA / SURFACE CONSTRUITE PORCHE		15,48 m ²
TOTAL SUP. CONSTRUIDA PRIVADA / TOTAL BUILT PRIVATE AREA / TOTAL SURFACE CONSTRUITE PRIVEE			95,59 m ²
SUP. TERRAZA ENLOSGADA			55,00 m ²
SUP. JARDIN / GARDEN AREA / SURFACE JARDIN			97 m ²

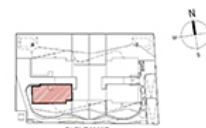
TIPO / TYPE Aa

NOVIEMBRE / NOVEMBER / NOVEMBRE 2022

Apartamento, 2 Dormitorios + 2 baños - Planta Baja
Apartment, 2 Bedrooms + 2 Bathrooms - Ground Floor
Appartement, 2 Chambres + 2 Salles de bains - Rez-de-Chaussée



Plano sujeto a posibles modificaciones por razones o exigencias de índole técnica o jurídica. Las superficies son aproximadas. Contra el emplazamiento definitivo, en caso de contrato. Plans subject to possible modifications for technical or legal reasons. Measurements shown are approximate. Kitchen and Living area for display purposes only, with no contract value. Plan soumis à modifications en fonction des besoins ou exigences d'ordre technique ou juridique. Les surfaces sont approximatives. Contre et emplacement définitif, sans valeur contractuelle.



R ⁿ	SUPERFICIES ÚTILES / FLOOR AREA / SURFACES UTILILES	TIPO / TYPE	D.b
1	VESTIBULO / HALL / ENTRÉE		2,85 m ²
2	PASO 1 / CORRIDOR 1 / CIRCULATION 1		4,70 m ²
7	GALLERIA / GALLERY / GALLERIE		2,92 m ²
8	SALÓN COMEDOR COCINA / LIVING-DINING ROOM KITCHEN / SALON-SALLE A MANGER CUISINE		29,81 m ²
9	DORMITORIO 1 / BEDROOM 1 / CHAMBRE 1		14,00 m ²
10	DORMITORIO 2 / BEDROOM 2 / CHAMBRE 2		9,70 m ²
11	DORMITORIO 3 / BEDROOM 3 / CHAMBRE 3		9,04 m ²
12	BANO 1 / BATHROOM 1 / SALLE DE BAINS 1		4,16 m ²
13	BANO 2 / BATHROOM 2 / SALLE DE BAINS 2		3,50 m ²
TOTAL SUP. ÚTILES / TOTAL FLOOR AREA / TOTAL SURFACES UTILILES			80,68 m ²
SUP. CONSTRUIDA INTERIOR / BUILT INTERIOR AREA / SURFACE CONSTRUITE INTERIEUR			95,52 m ²
16	SUP. CONSTRUIDA PORCHE / BUILT PORCH AREA / SURFACE CONSTRUITE PORCHE		20,82 m ²
TOTAL SUP. CONSTRUIDA PRIVADA / TOTAL BUILT PRIVATE AREA / TOTAL SURFACE CONSTRUITE PRIVEE			116,34 m ²
SUP. TERRAZA ENLOSGADA			29,00 m ²
SUP. JARDIN / GARDEN AREA / SURFACE JARDIN			36 m ²

TIPO / TYPE Db

NOVIEMBRE / NOVEMBER / NOVEMBRE 2022

Apartamento, 3 Dormitorios + 2 baños - Planta Baja
Apartment, 3 Bedrooms + 2 Bathrooms - Ground Floor
Appartement, 3 Chambres + 2 Salles de bains - Rez-de-Chaussée

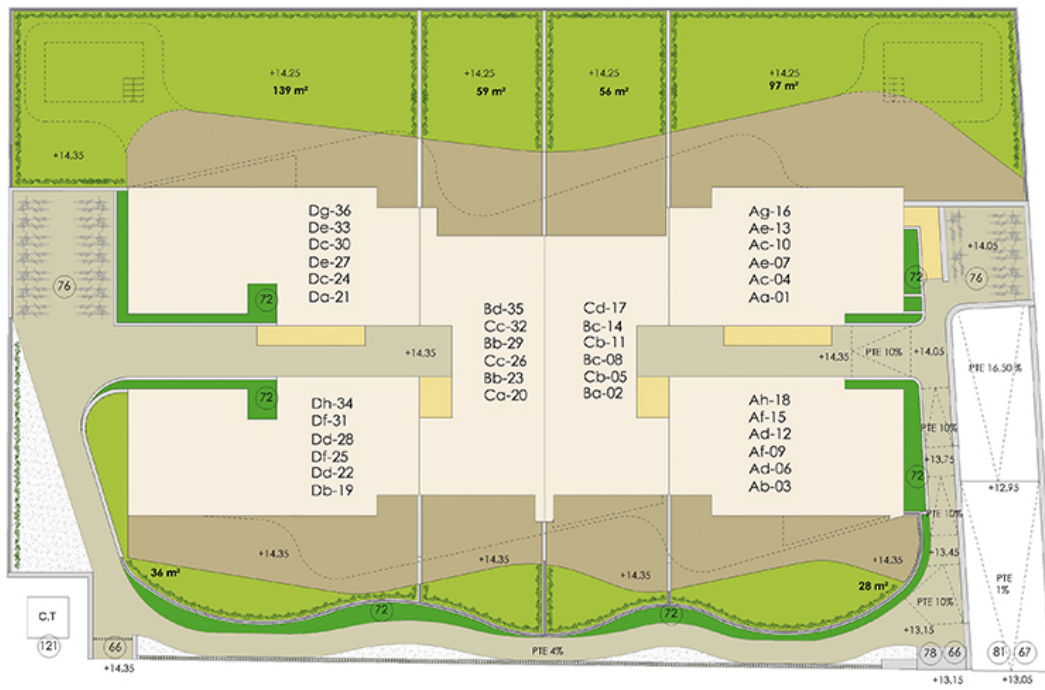


Plano sujeto a posibles modificaciones por razones o exigencias de índole técnica o jurídica. Las superficies son aproximadas. Contra el emplazamiento definitivo, en caso de contrato. Plans subject to possible modifications for technical or legal reasons. Measurements shown are approximate. Kitchen and Living area for display purposes only, with no contract value. Plan soumis à modifications en fonction des besoins ou exigences d'ordre technique ou juridique. Les surfaces sont approximatives. Contre et emplacement définitif, sans valeur contractuelle.

VISTA AÉREA



PLANO DE CONJUNTO



C/ PLEAMAR



VIVIENDAS DISPONIBLES

Tipo	Dormitorios	Baños	Rango de Precios	m2
Apartamento	2	2	246.000€ - 348.000€	91 - 120
Apartamento	3	2	312.000€ - 416.000€	115 - 145



Solicita información en la oficina de venta TM más cercana a tu domicilio o ponte en contacto con nosotros en el teléfono **902 15 15 12** o en la dirección de email **comercial@tmgrupoinmobiliario.com**

TM GRUPO INMOBILIARIO