

Residencial

Tabarca

YUNCOS, TOLEDO

DOSIER DE VENTA
2022



 **KAMPODOMO**
CONSTRUYENDO SUEÑOS

Residencial **Tabarca**

YUNCOS, TOLEDO

RESIDENCIAL TABARCA, es un edificio residencial compuesto por **46 viviendas**, casi todas ellas con **terrazas, garajes y trasteros**.

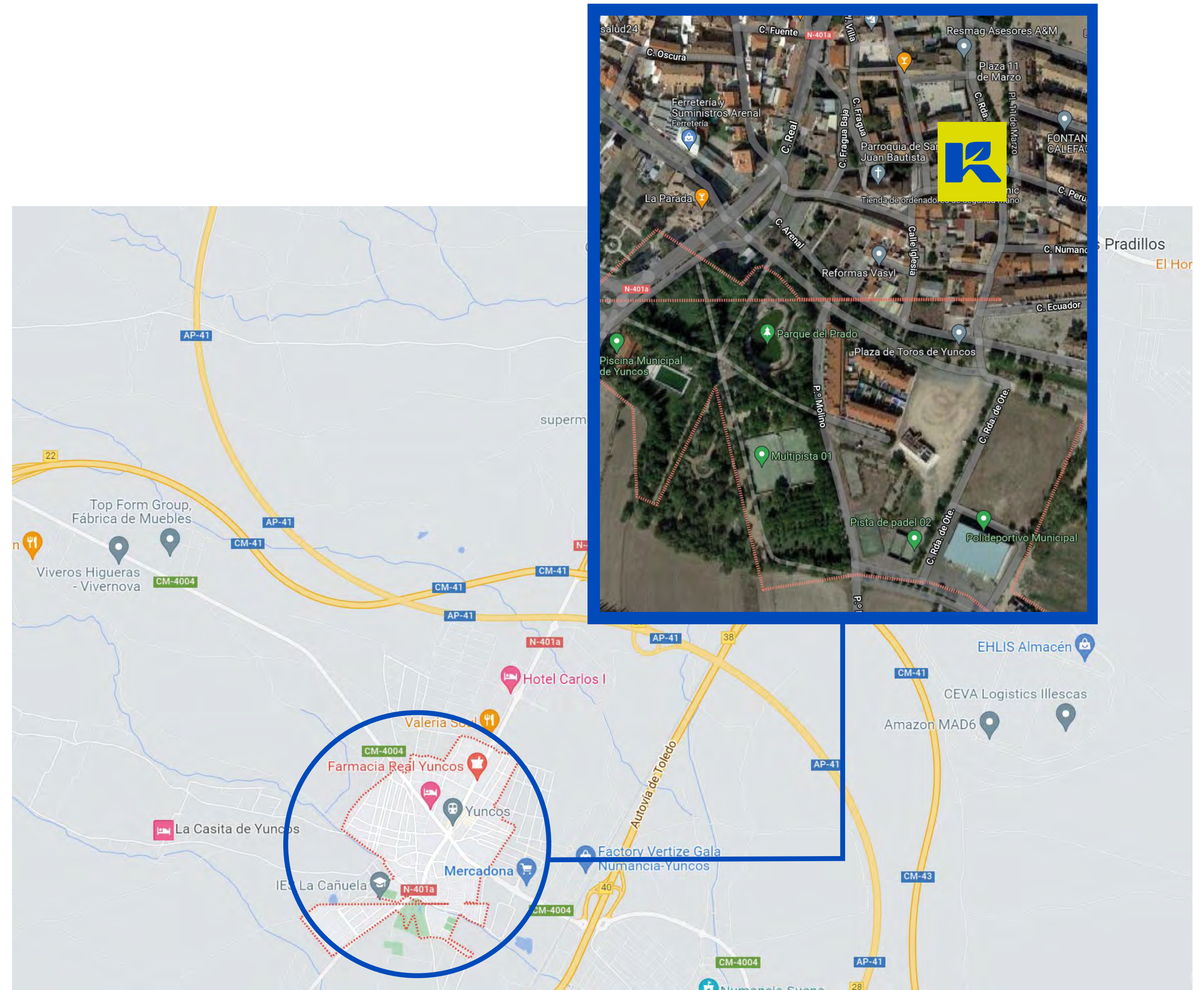
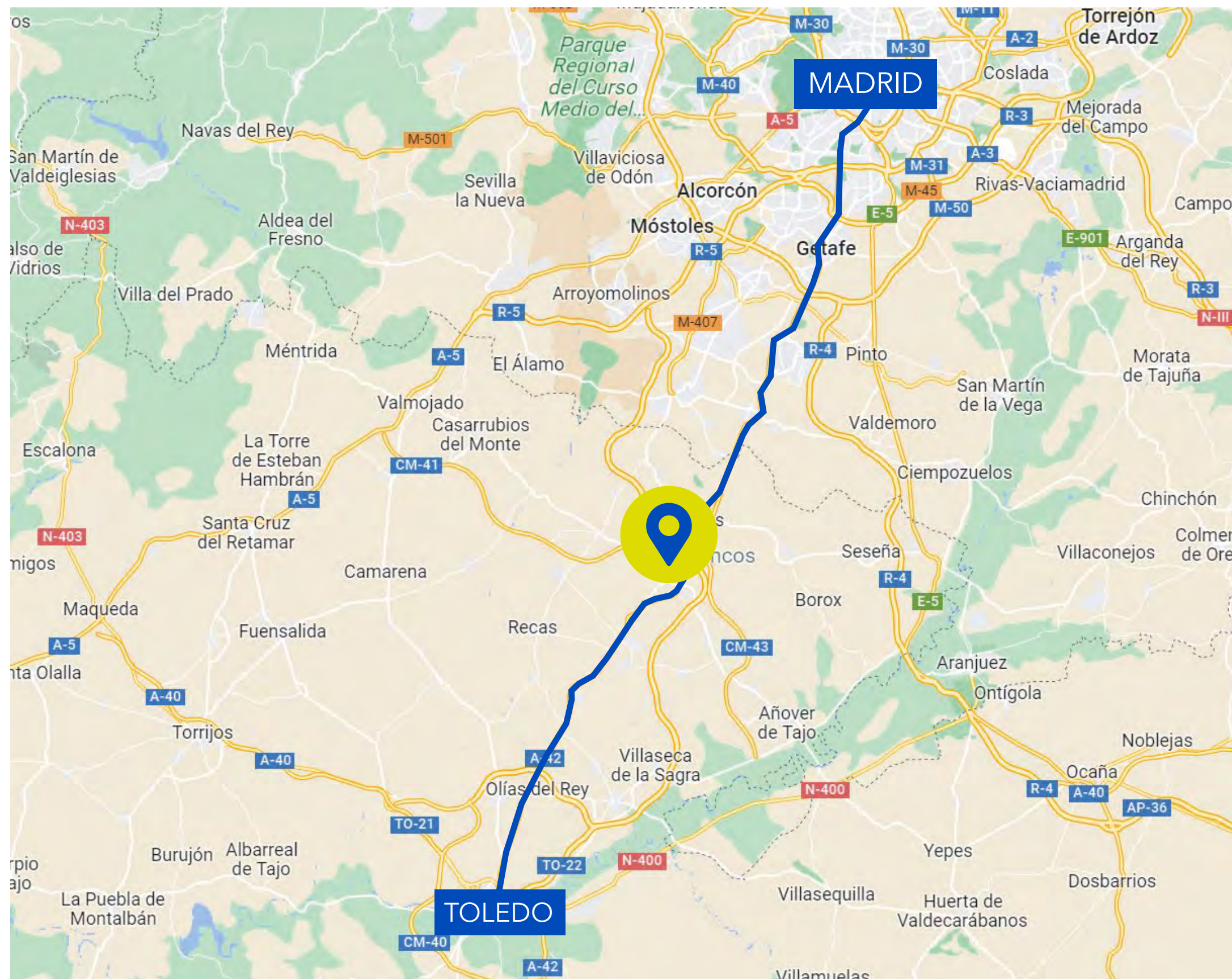
Dispone de **zonas comunes** ajardinadas y **PISCINA**.



Área de Influencia

A **35** km. de Madrid

A **30** km. de Toledo





Amplitud y Luminosidad

El edificio lo forman **2 portales independientes** con acceso directo desde la calle principal y a través de una zona común ajardinada.

Las viviendas disponen casi todas ellas de **terraza**.

Se proyecta con una **estética muy cuidada**, donde se combina modernidad con la integración, ofreciendo una **arquitectura de calidad** que respeta el entorno y aporta una modernidad intemporal y perdurable que harán del inmueble **inversión** actual por muchos años.

Calidad en el diseño y unos **excelentes acabados** harán de **RESIDENCIAL TABARCA** una inversión segura con una alta rentabilidad.





- ✓ **ARMONÍA Y CONFORT**
- ✓ **OPTIMIZANDO CADA M²**
- ✓ **CALIDEZ**

RESIDENCIAL TABARCA, dispone de **amplios ventanales** que confieren a los pisos una inigualable **luminosidad y amplitud**. La distribución interior es **ordenada y práctica**, optimizando cada metro cuadrado de vivienda.

Viviendas modernas, construidas con **los mejores materiales** del mercado, dotadas con sistemas de ventilación y filtración para asegurar siempre la **máxima calidad del aire** de su interior a la vez que se consigue un gran **ahorro energético**.

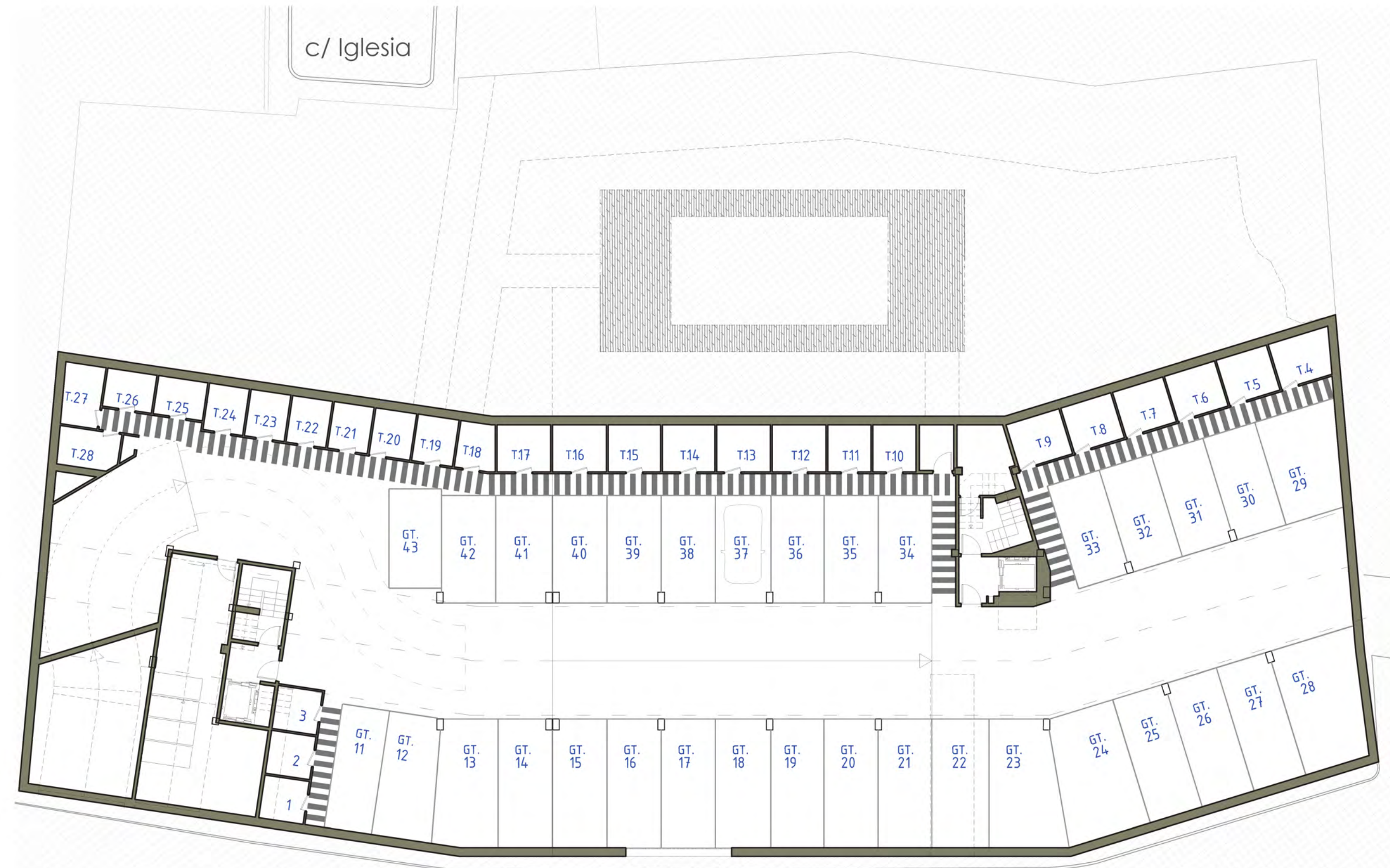










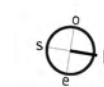


c/ Ronda de Oriente

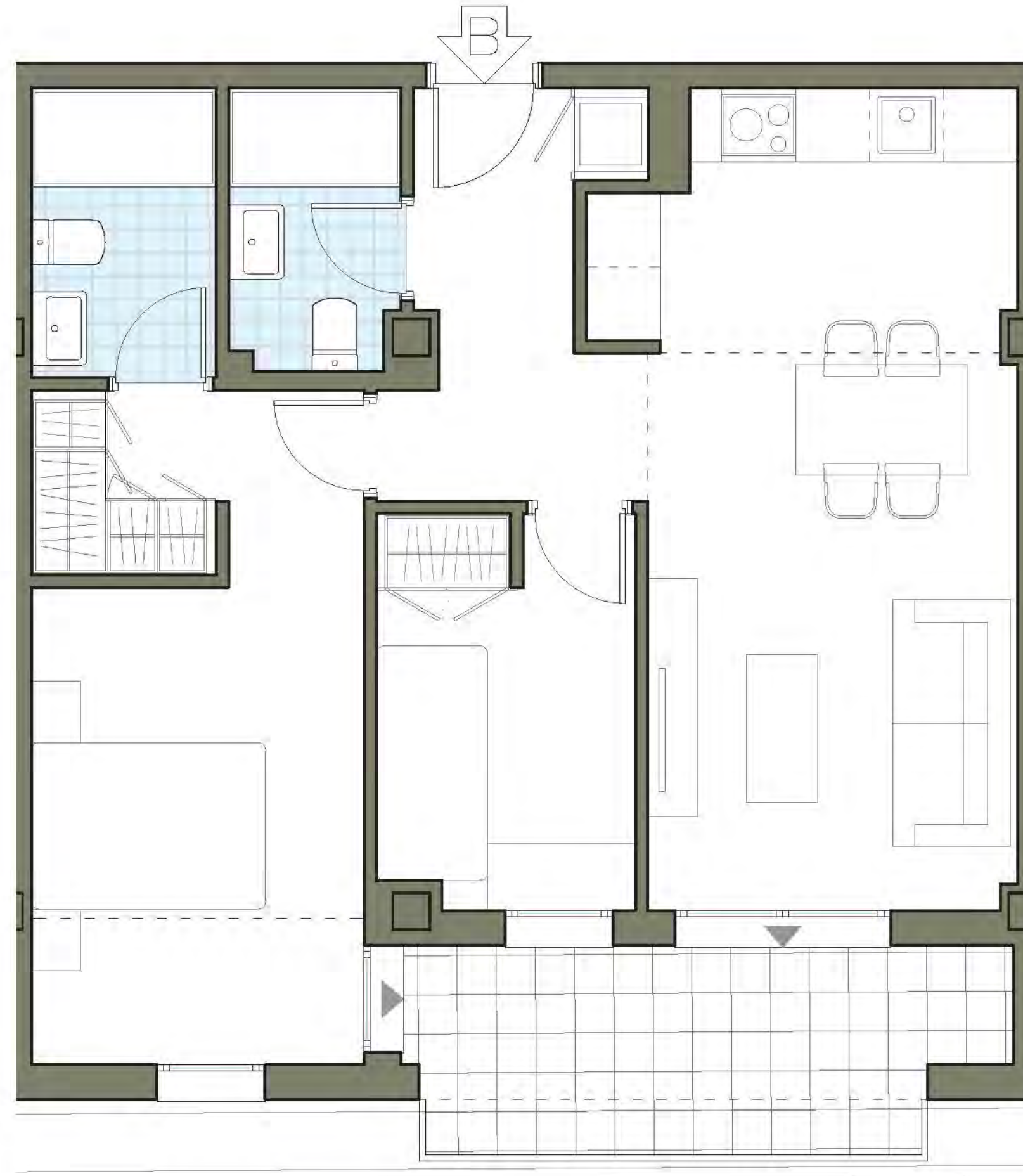
PLANTA SÓTANO

RESIDENCIAL TABARCA
RONDA DE ORIENTE
YUNCOS, TOLEDO

E 1/200 21-10-2022



ESCALA GRÁFICA



SUPERFICIE ÚTIL

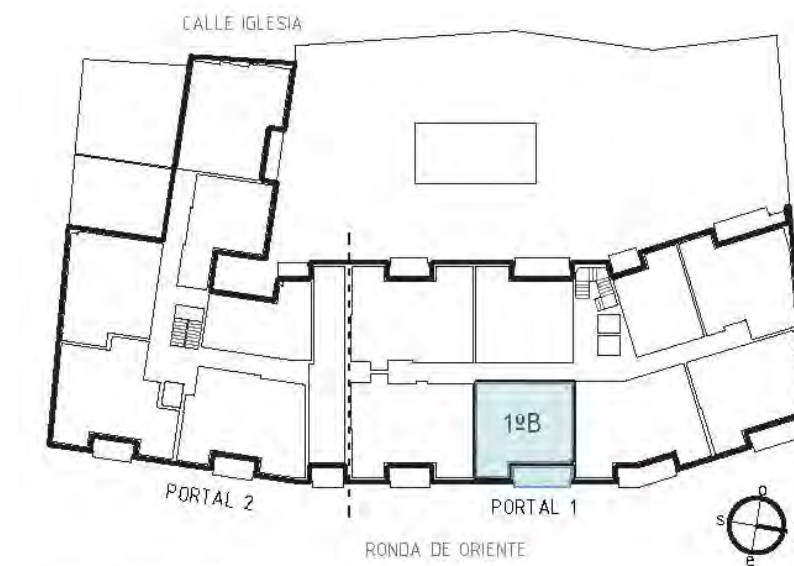
ESPACIOS INTERIORES	SUP. ÚTIL	TOTAL
DISTRIBUIDOR	5,65 m ²	61,20 m ²
SALÓN-COMEDOR-COCINA	20,20 m ²	
DORMITORIO 1	14,50 m ²	
DORMITORIO 2	6,55 m ²	
BAÑO 1	3,45 m ²	
BAÑO 2	3,10 m ²	
TERRAZA	7,75 m ²	

*SUPERFICIE TOTAL CONSTRUIDA SIN ZONAS COMUNES 68,50 m²
 **SUPERFICIE TOTAL CONSTRUIDA CON ZONAS COMUNES 79,44 m²

PLANOS ORIENTATIVOS, SUJETOS A MODIFICACIONES TÉCNICAS Y DE DISEÑO A CRITERIO DE LA DIRECCIÓN FACULTATIVA, REQUERIMIENTO MUNICIPAL O POR INSTALADORES DE ACOMETIDAS, MUEBLES Y ELECTRODOMÉSTICOS A TÍTULO ORIENTATIVO, NO INCLUIDOS

*LA SUPERFICIE CONSTRUIDA INCLUYE LAS DIVISIONES, LOS ELEMENTOS ESTRUCTURALES Y DE FACHADA.

**LA SUPERFICIE CONSTRUIDA CON ZONAS COMUNES INCLUYE ADEMÁS LA PARTE PROPORCIONAL DEL ESPACIO CONSTRUIDO COMUNITARIO.



ESQUEMA DE PLANTA

VIVIENDA 2 DORMITORIOS

RESIDENCIAL TABARCA
 RONDA DE ORIENTE
 YUNCOS. TOLEDO

E 1/50

21-10-2022

PORTAL 1. PLANTA PRIMERA. VIVIENDA LETRA B.





SUPERFICIE ÚTIL INTERIOR

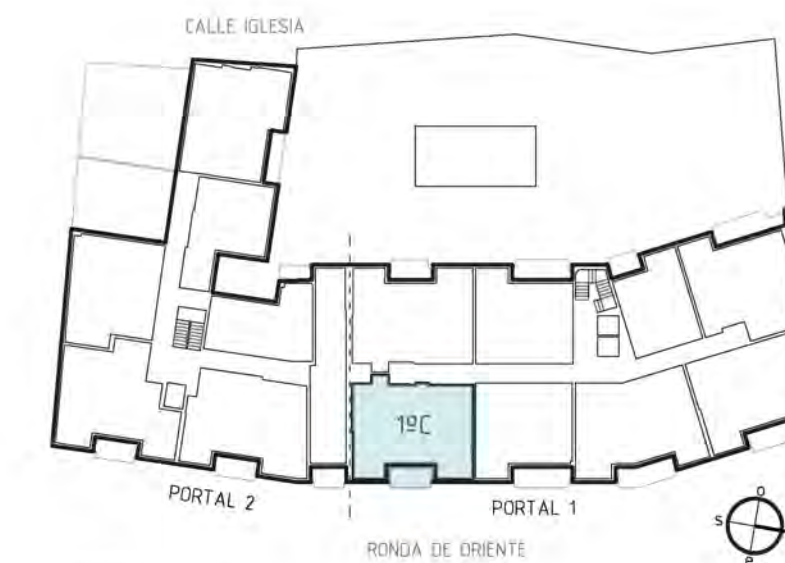
ESPACIOS INTERIORES	SUP. ÚTIL	TOTAL
DISTRIBUIDOR	7,00 m ²	74,75 m ²
SALÓN-COMEDOR-COCINA	25,00 m ²	
DESPENSA	2,50 m ²	
DORMITORIO 1	15,35 m ²	
DORMITORIO 2	6,60 m ²	
DORMITORIO 3	6,00 m ²	
BAÑO 1	3,35 m ²	
BAÑO 2	3,35 m ²	
TERRAZA	5,60 m ²	

*SUPERFICIE TOTAL CONSTRUIDA SIN ZONAS COMUNES 86,65 m²
 **SUPERFICIE TOTAL CONSTRUIDA CON ZONAS COMUNES 100,01 m²

PLANOS ORIENTATIVOS, SUJETOS A MODIFICACIONES TÉCNICAS Y DE DISEÑO A CRITERIO DE LA DIRECCIÓN FACULTATIVA, REQUERIMIENTO MUNICIPAL O POR INSTALADORES DE ACOMETIDAS. MUEBLES Y ELECTRODOMÉSTICOS A TÍTULO ORIENTATIVO, NO INCLUIDOS

*LA SUPERFICIE CONSTRUIDA INCLUYE LAS DIVISIONES, LOS ELEMENTOS ESTRUCTURALES Y DE FACHADA.

**LA SUPERFICIE CONSTRUIDA CON ZONAS COMUNES INCLUYE ADEMÁS LA PARTE PROPORCIONAL DEL ESPACIO CONSTRUIDO COMUNITARIO.



ESQUEMA DE PLANTA

VIVIENDA 3 DORMITORIOS

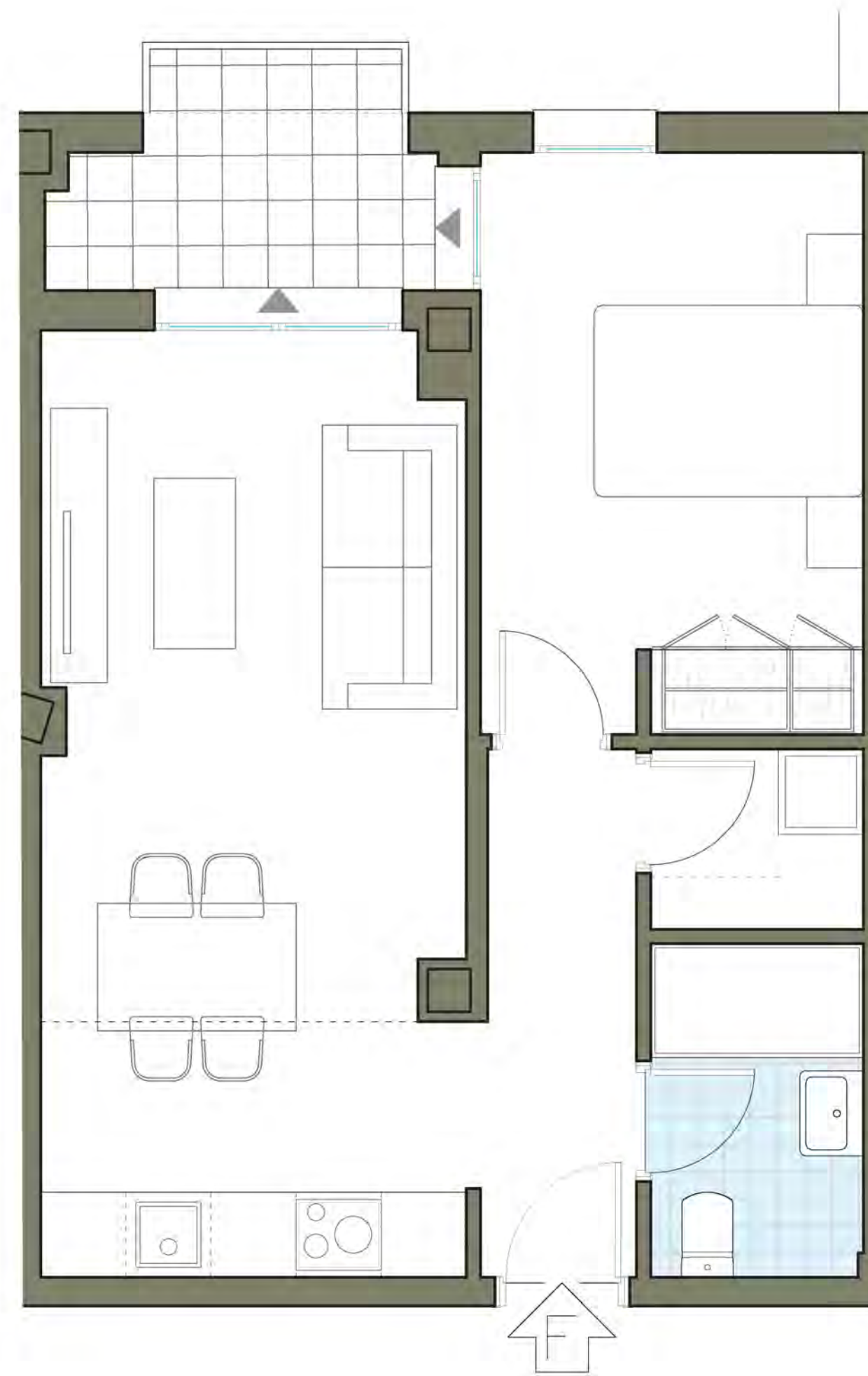
RESIDENCIAL TABARCA
 RONDA DE ORIENTE
 YUNCOS. TOLEDO

E 1/50

21-10-2022

PORTAL 1. PLANTA PRIMERA. VIVIENDA LETRA C.





SUPERFICIE ÚTIL INTERIOR

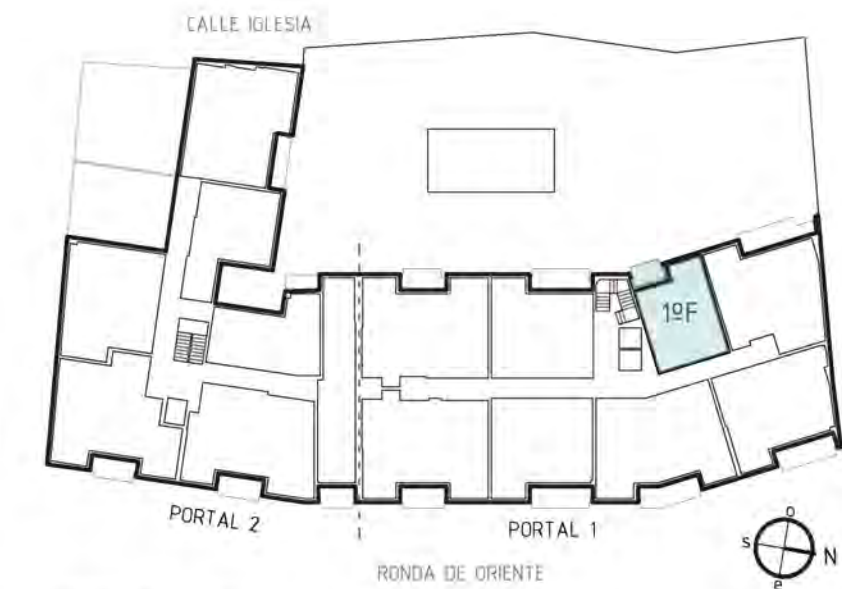
ESPACIOS INTERIORES	SUP. ÚTIL	TOTAL
DISTRIBUIDOR	4,00 m ²	43,95 m ²
SALÓN-COMEDOR-COCINA	19,60 m ²	
DORMITORIO 1	11,00 m ²	
BAÑO 1	3,50 m ²	
CLOSET	1,90 m ²	
TERRAZA	3,95 m ²	

*SUPERFICIE TOTAL CONSTRUIDA SIN ZONAS COMUNES 50,20 m²
 **SUPERFICIE TOTAL CONSTRUIDA CON ZONAS COMUNES 58,06 m²

PLANOS ORIENTATIVOS, SUJETOS A MODIFICACIONES TÉCNICAS Y DE DISEÑO A CRITERIO DE LA DIRECCIÓN FACULTATIVA, REQUERIMIENTO MUNICIPAL O POR INSTALADORES DE ACOMETIDAS. MUEBLES Y ELECTRODOMÉSTICOS A TÍTULO ORIENTATIVO, NO INCLUIDOS

*LA SUPERFICIE CONSTRUIDA INCLUYE LAS DIVISIONES, LOS ELEMENTOS ESTRUCTURALES Y DE FACHADA.

**LA SUPERFICIE CONSTRUIDA CON ZONAS COMUNES INCLUYE ADEMÁS LA PARTE PROPORCIONAL DEL ESPACIO CONSTRUIDO COMUNITARIO.



ESQUEMA DE PLANTA

VIVIENDA 1 DORMITORIO

RESIDENCIAL TABARCA

RONDA DE ORIENTE

YUNCOS. TOLEDO

E 1/50 21-10-2022

PORTAL 1. PLANTA PRIMERA. VIVIENDA LETRA F.





Residencial Tabarca / Dossier 2022

C/ Inocencio Fernández 81, 1º C
28035 - Madrid

661 62 16 63

comercial@kampodomo.com

www.kampodomo.com