

Residencial  
Reina Victoria





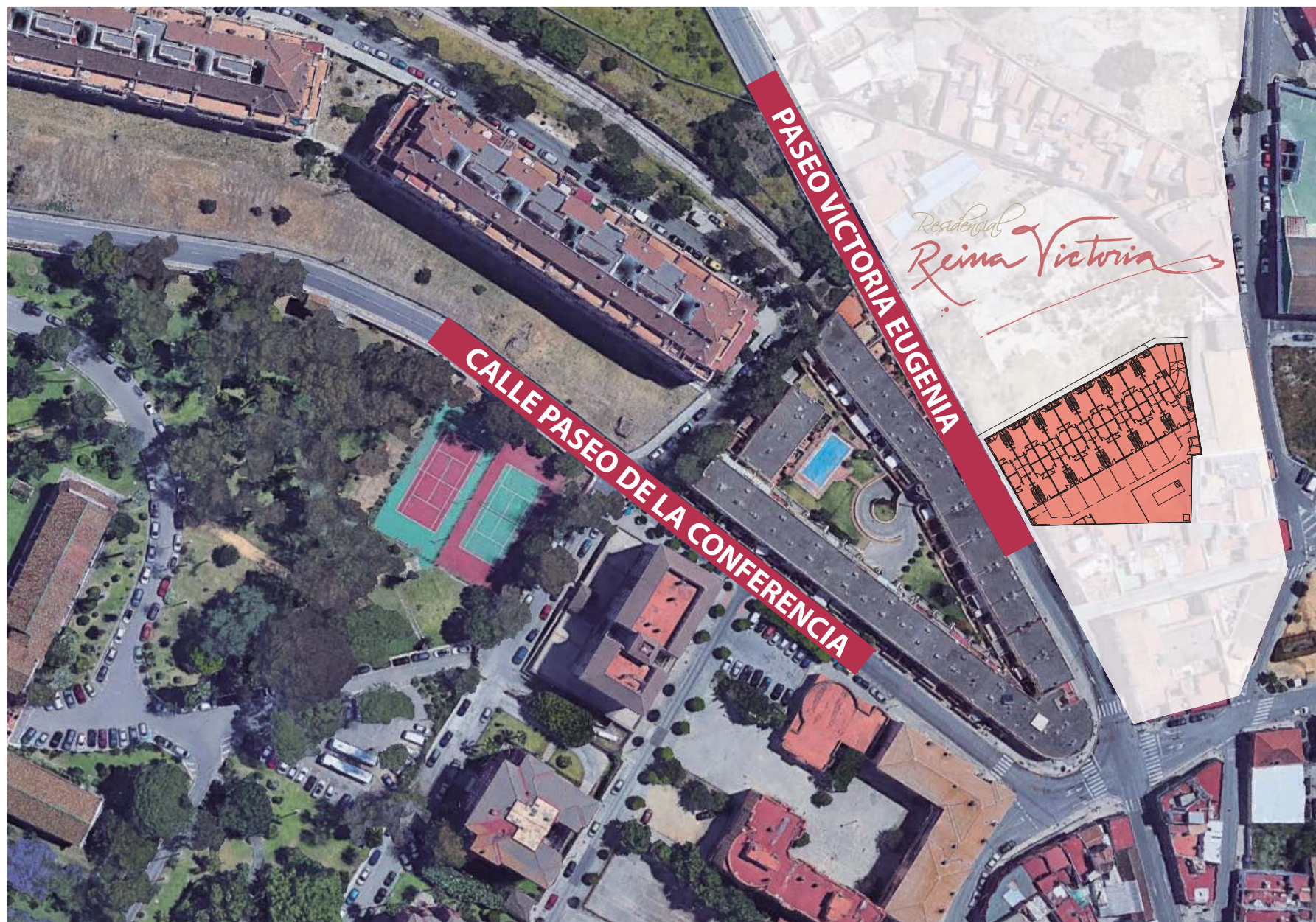
## UBICACIÓN

---

La casa que quieres  
en **ALGECIRAS**

Situado en el corazón de Algeciras, cerca del Hotel Reina Cristina, a tan solo 500 metros del Real Club Náutico de Algeciras, así como del nuevo Corredor Verde y a 5 minutos de la playa de Getares. Con todos los servicios a tu alcance: supermercados, farmacias, colegios, centro de salud, etc.

# UBICACIÓN







Residencial  
*Reina Victoria*

U  
P  
K  
O  
Z

















# ALZADOS

---

## La casa que quieres en **ALGECIRAS**

Viviendas unifamiliares de 3 dormitorios distribuidas en dos plantas pensadas para tu comodidad y la de los tuyos. Con acceso directo desde cada vivienda al sótano, donde se encuentra el trastero y la plaza de garaje.

Disponen de solárium y jardín (según vivienda).





ALZADO LATERAL 3-3



ALZADO POSTERIOR 2-2



ALZADO PRINCIPAL 1-1



ALZADOS







# PLANTAS

---

La casa que quieres  
en **ALGECIRAS**

Residencial Reina Victoria cuenta con una excepcional urbanización privada con piscina comunitaria, zonas ajardinadas, garajes y trasteros. Una oportunidad única de ganar calidad de vida, en una promoción excepcional gracias a su diseño moderno.

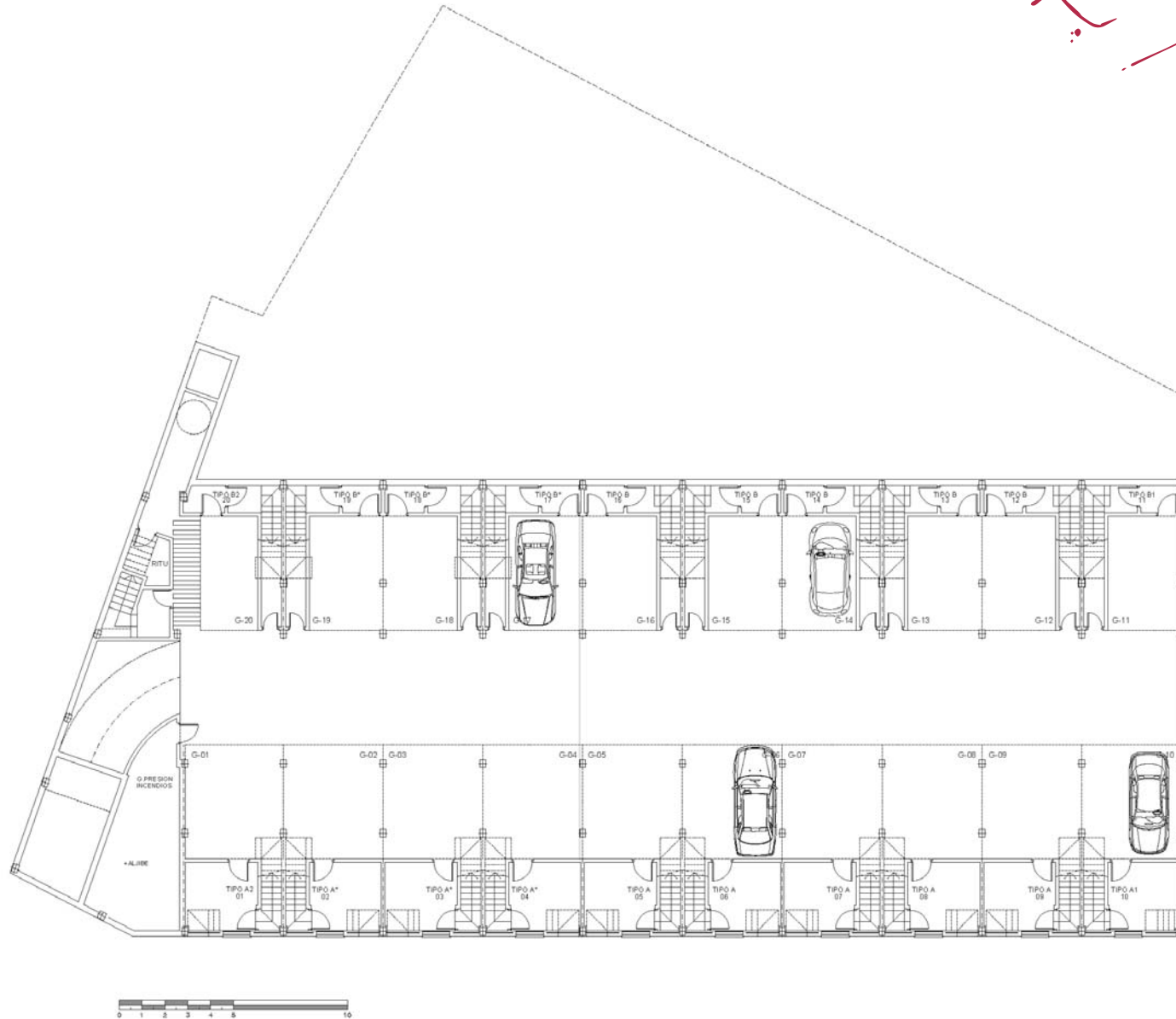


# PLANTA SÓTANO

FASE 1

Residencial  
*Reina Victoria*

PLANTA SÓTANO

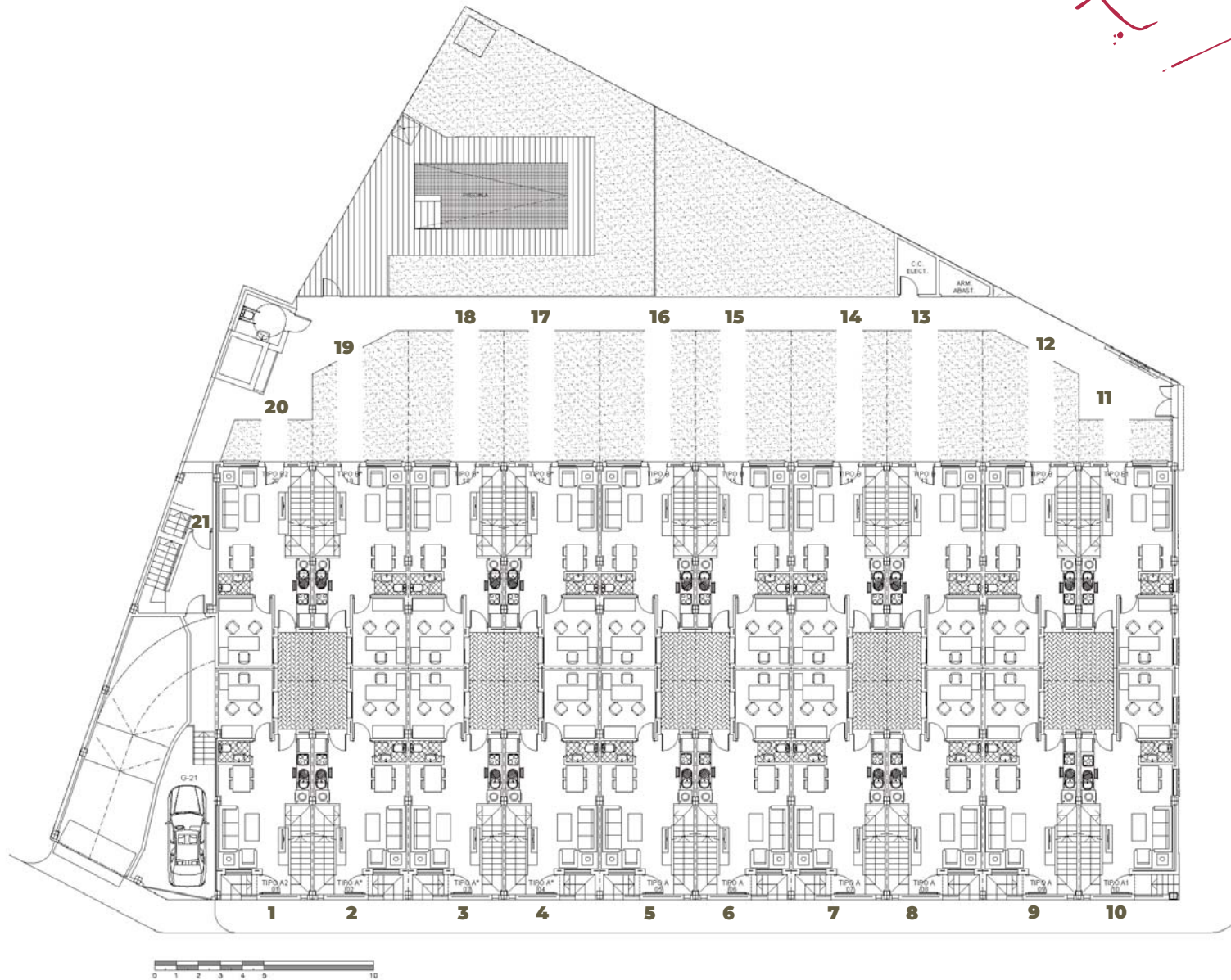




# PLANTA BAJA

FASE 1

Residencial  
*Reina Victoria*



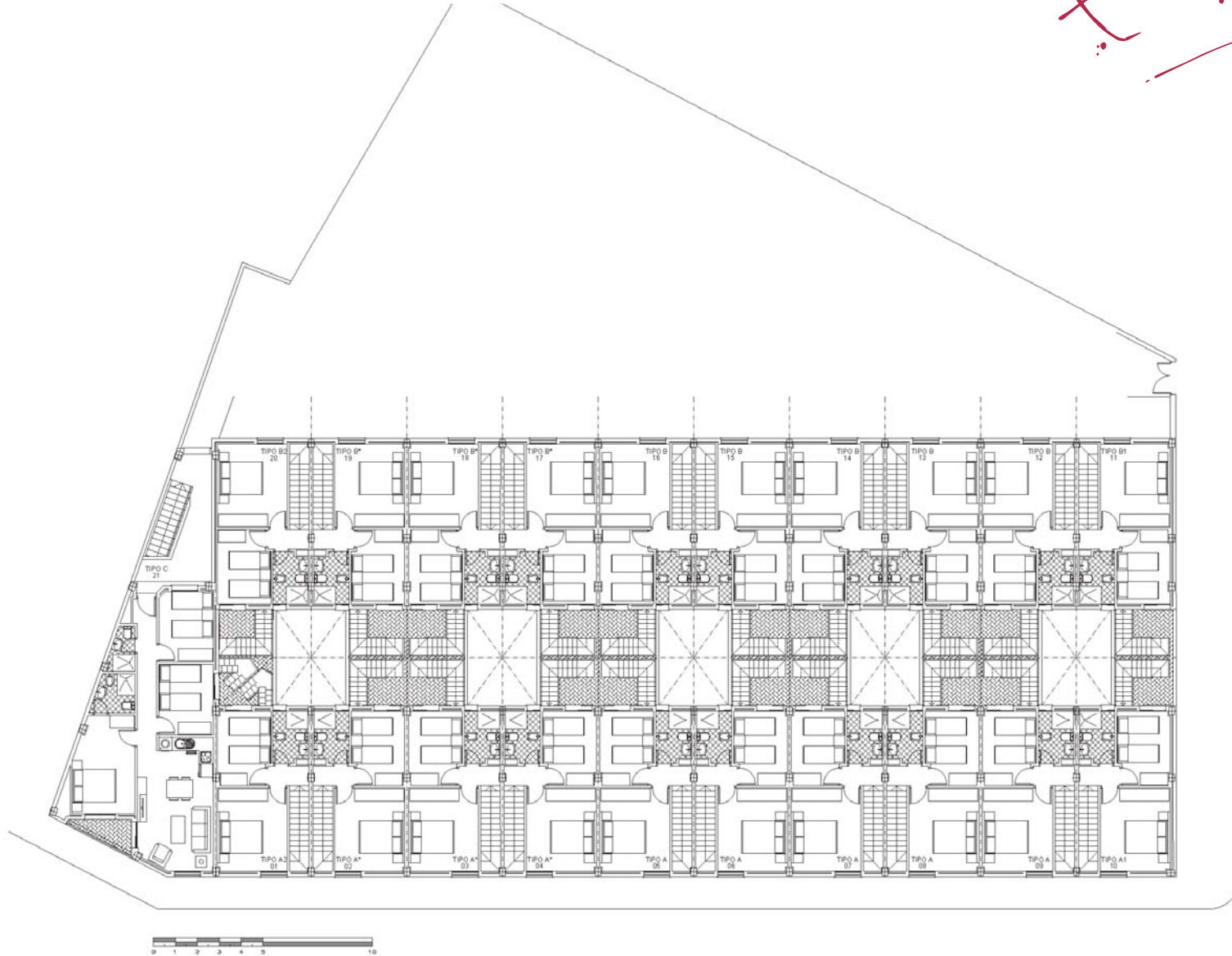
PLANTA BAJA



# PLANTA PRIMERA

FASE 1

Residencial  
*Reina Victoria*



PLANTA PRIMERA

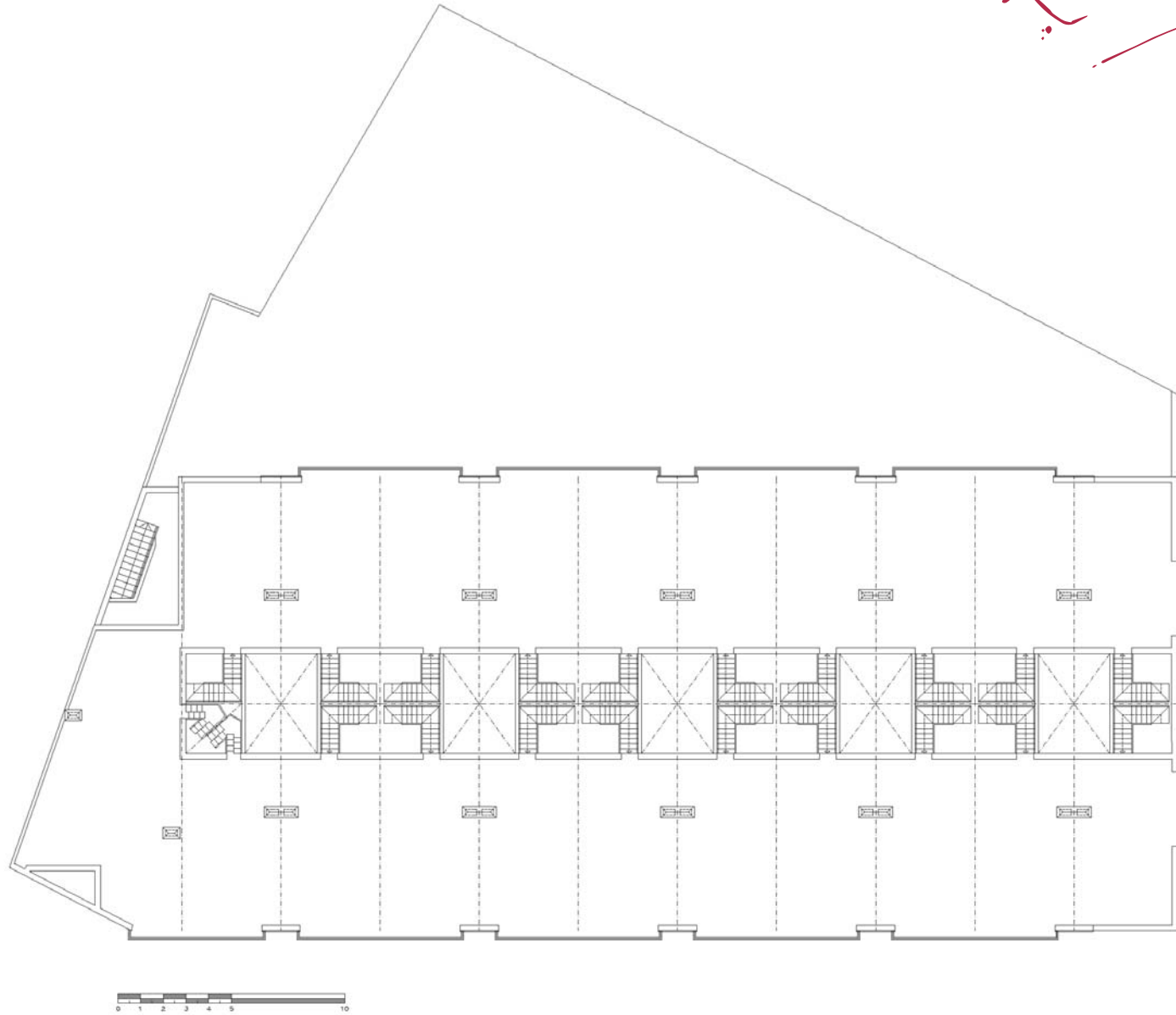




# PLANTA CUBIERTA

FASE 1

Residencial  
*Reina Victoria*



PLANTA CUBIERTA





# TIPOS DE VIVIENDAS

---

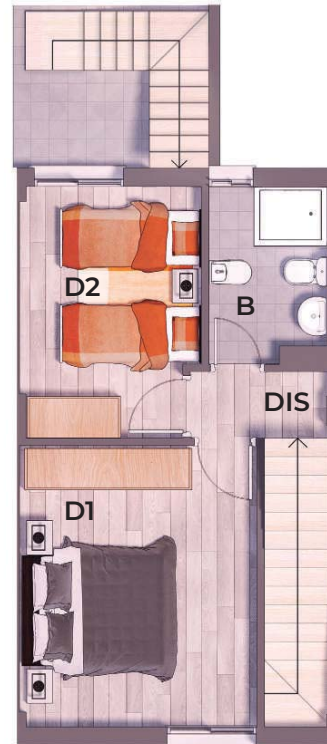
La casa que quieres  
en **ALGECIRAS**



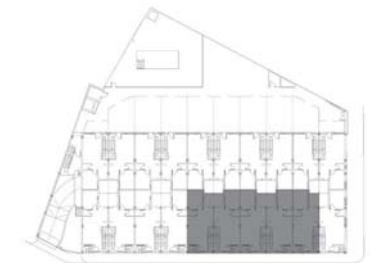
# VIVIENDA TIPO A

FASE 1

Residencial  
*Reina Victoria*



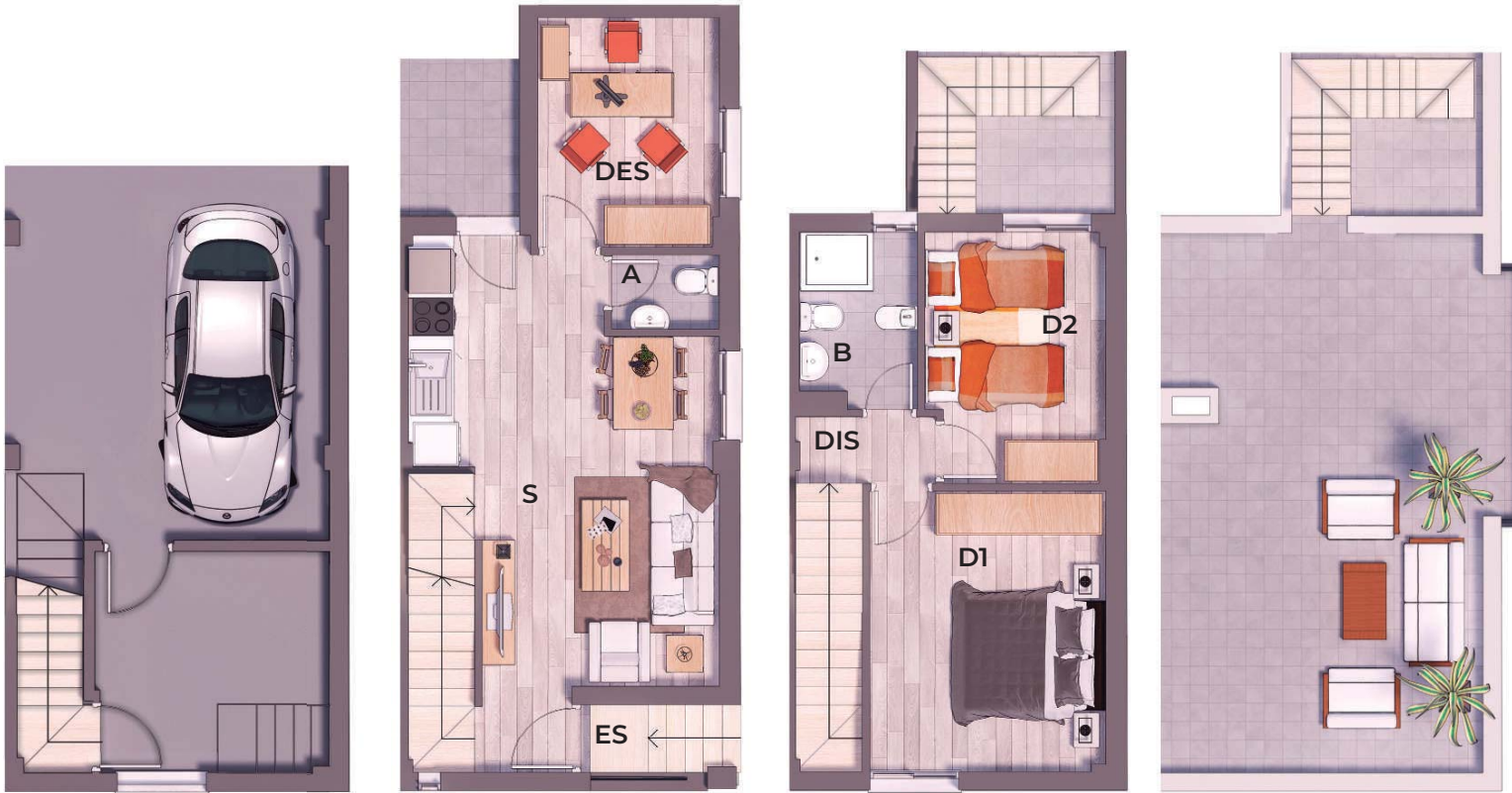
| Tipo A                   | Superf. (m <sup>2</sup> )  |
|--------------------------|----------------------------|
| Salón-comedor-cocina (S) | 21,90                      |
| Despacho (DES)           | 7,66                       |
| Distribuidor 1 (DIS)     | 1,71                       |
| Aseo (A)                 | 1,42                       |
| Baño (B)                 | 3,67                       |
| Dormitorio 1 (D1)        | 12,13                      |
| Dormitorio 2 (D2)        | 8,03                       |
| Escalera (ES)            | 3,48                       |
| <b>TOTAL</b>             | <b>60,00 m<sup>2</sup></b> |



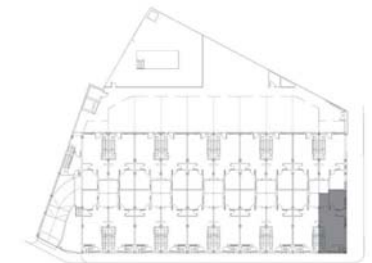
# VIVIENDA TIPO A1

FASE 1

Residencial  
*Reina Victoria*



| Tipo A1                  | Superf. (m <sup>2</sup> )  |
|--------------------------|----------------------------|
| Salón-comedor-cocina (S) | 21,90                      |
| Despacho (DES)           | 7,66                       |
| Distribuidor 1 (DIS)     | 1,71                       |
| Aseo (A)                 | 1,42                       |
| Baño (B)                 | 3,67                       |
| Dormitorio 1 (D1)        | 12,13                      |
| Dormitorio 2 (D2)        | 8,03                       |
| Escalera (ES)            | 3,48                       |
| <b>TOTAL</b>             | <b>60,00 m<sup>2</sup></b> |

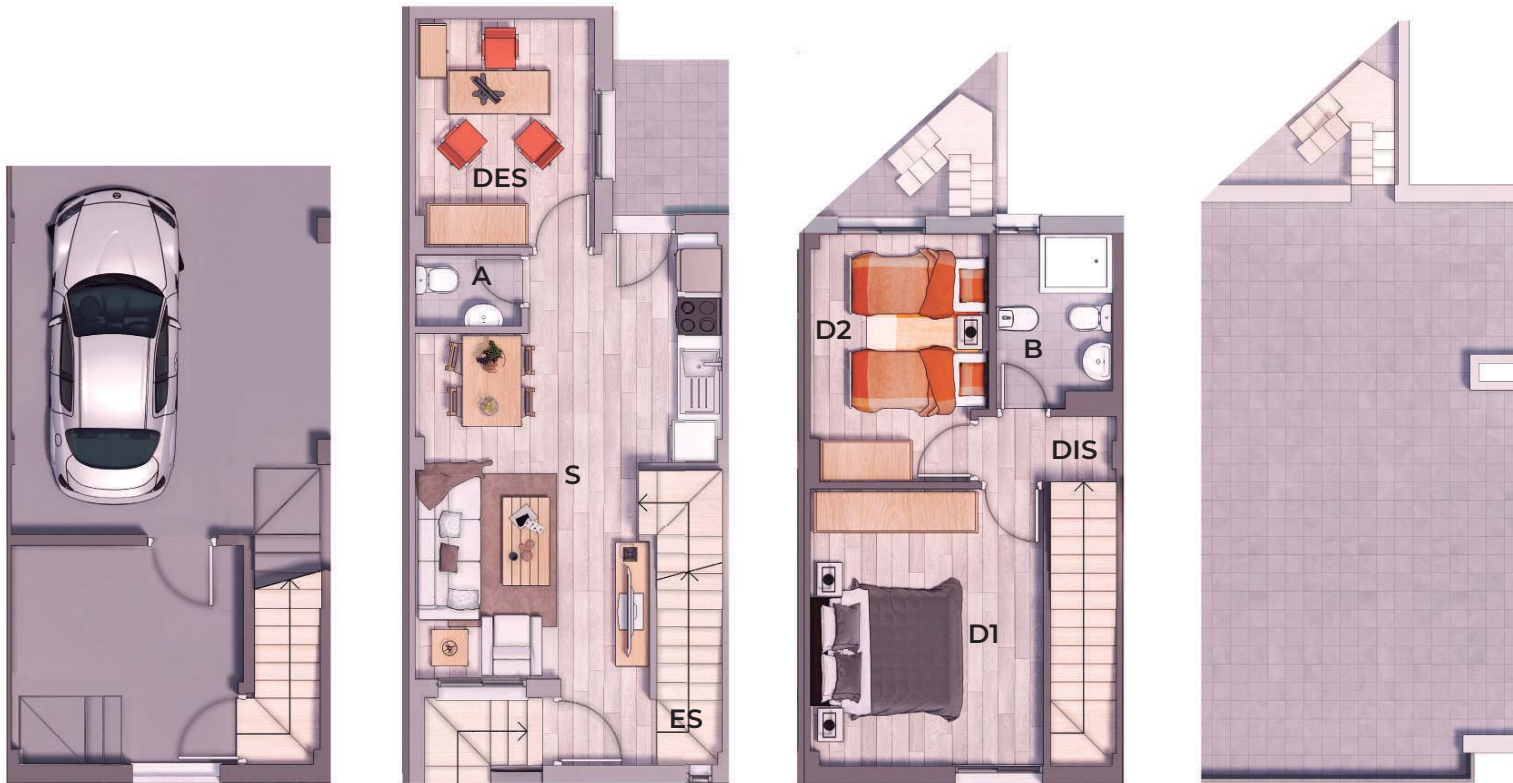




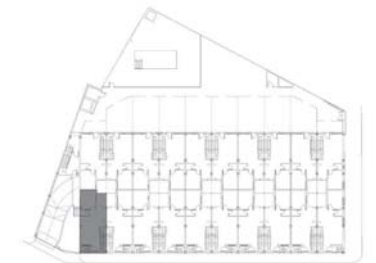
# VIVIENDA TIPO A2

FASE 1

Residencial  
*Reina Victoria*



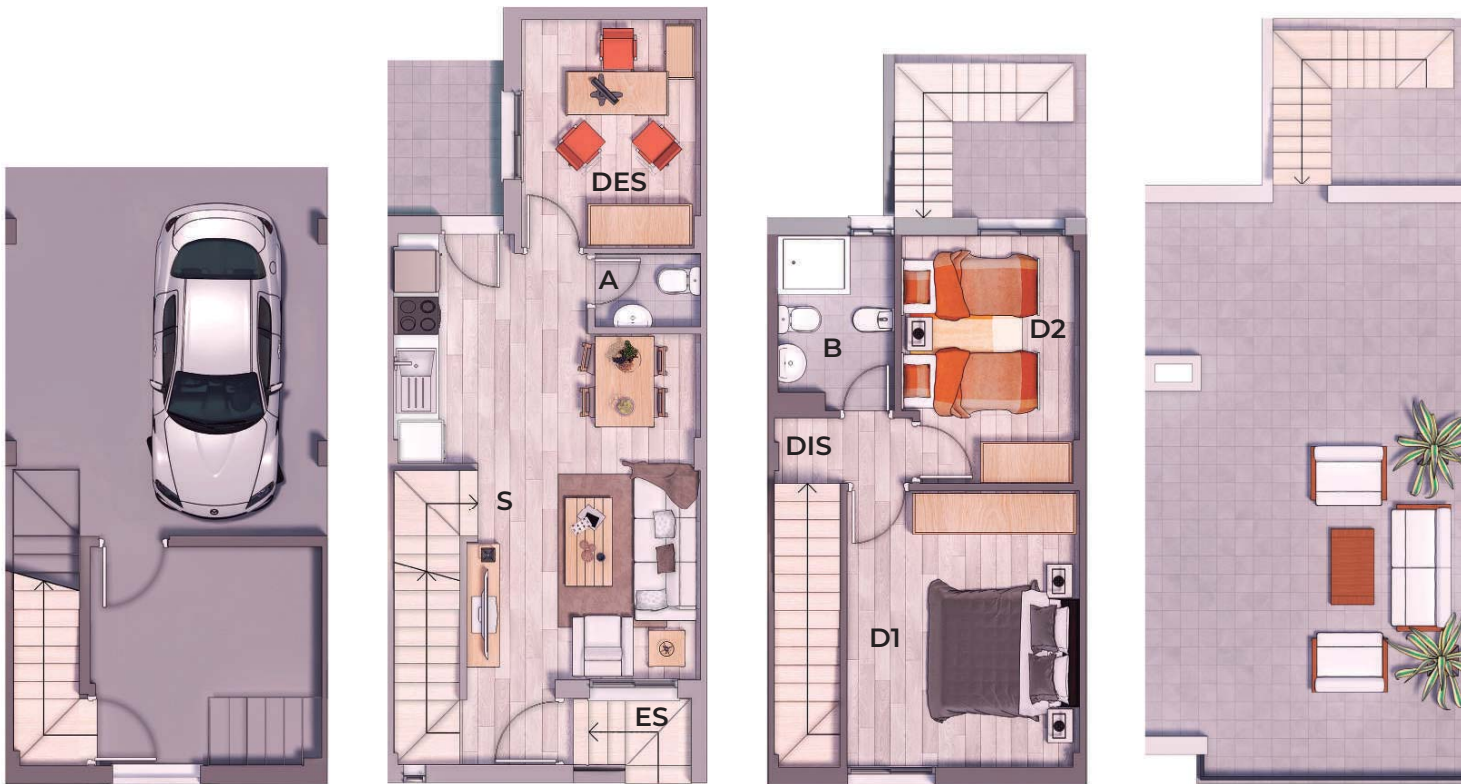
| Tipo A2                  | Superf. (m <sup>2</sup> )  |
|--------------------------|----------------------------|
| Salón-comedor-cocina (S) | 21,90                      |
| Despacho (DES)           | 7,66                       |
| Distribuidor 1 (DIS)     | 1,71                       |
| Aseo (A)                 | 1,42                       |
| Baño (B)                 | 3,67                       |
| Dormitorio 1 (D1)        | 12,13                      |
| Dormitorio 2 (D2)        | 8,03                       |
| Escalera (ES)            | 3,48                       |
| <b>TOTAL</b>             | <b>60,00 m<sup>2</sup></b> |



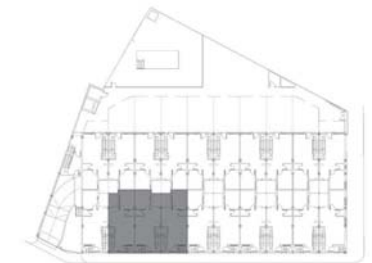
# VIVIENDA TIPO A´

FASE 1

Residencial  
*Reina Victoria*



| Tipo A´                  | Superf. (m <sup>2</sup> )  |
|--------------------------|----------------------------|
| Salón-comedor-cocina (S) | 21,90                      |
| Despacho (DES)           | 7,66                       |
| Distribuidor 1 (DIS)     | 1,71                       |
| Aseo (A)                 | 1,42                       |
| Baño (B)                 | 3,67                       |
| Dormitorio 1 (D1)        | 12,13                      |
| Dormitorio 2 (D2)        | 8,03                       |
| Escalera (ES)            | 3,48                       |
| <b>TOTAL</b>             | <b>60,00 m<sup>2</sup></b> |

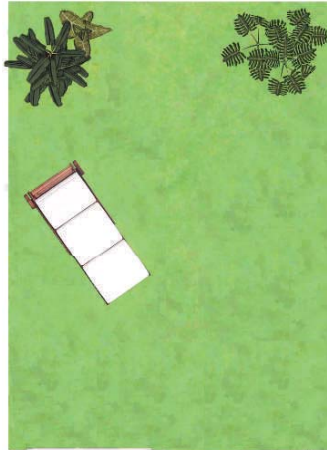




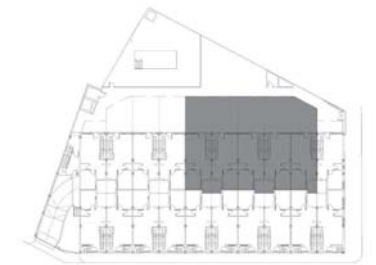
# VIVIENDA TIPO B

FASE 1

Residencial  
*Reina Victoria*



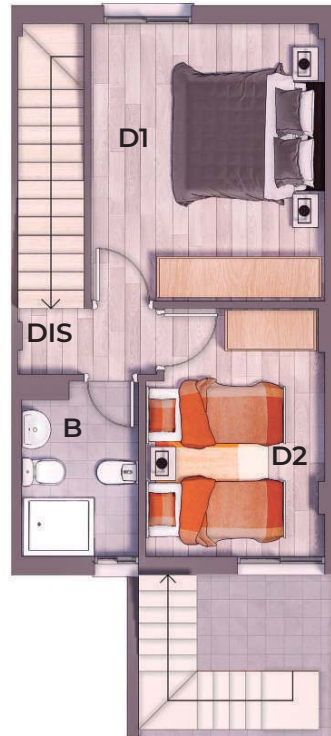
| Tipo B                   | Superf. (m <sup>2</sup> )  |
|--------------------------|----------------------------|
| Salón-comedor-cocina (S) | 21,30                      |
| Despacho (DES)           | 7,60                       |
| Distribuidor 1 (DIS)     | 1,71                       |
| Aseo (A)                 | 1,45                       |
| Baño (B)                 | 3,67                       |
| Dormitorio 1 (D1)        | 12,13                      |
| Dormitorio 2 (D2)        | 8,03                       |
| Escalera (ES)            | 3,48                       |
| <b>TOTAL</b>             | <b>59,37 m<sup>2</sup></b> |



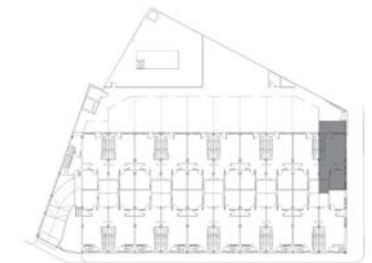
# VIVIENDA TIPO B1

FASE 1

Residencial  
*Reina Victoria*



| Tipo B1                  | Superf. (m <sup>2</sup> )  |
|--------------------------|----------------------------|
| Salón-comedor-cocina (S) | 21,30                      |
| Despacho (DES)           | 7,60                       |
| Distribuidor 1 (DIS)     | 1,71                       |
| Aseo (A)                 | 1,45                       |
| Baño (B)                 | 3,67                       |
| Dormitorio 1 (D1)        | 12,13                      |
| Dormitorio 2 (D2)        | 8,03                       |
| Escalera (ES)            | 3,48                       |
| <b>TOTAL</b>             | <b>59,37 m<sup>2</sup></b> |



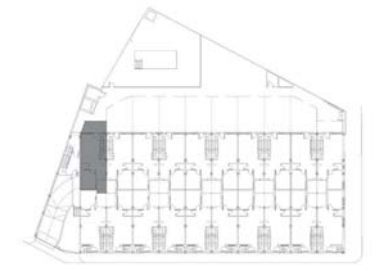


# VIVIENDA TIPO B2

Residencial  
*Reina Victoria*

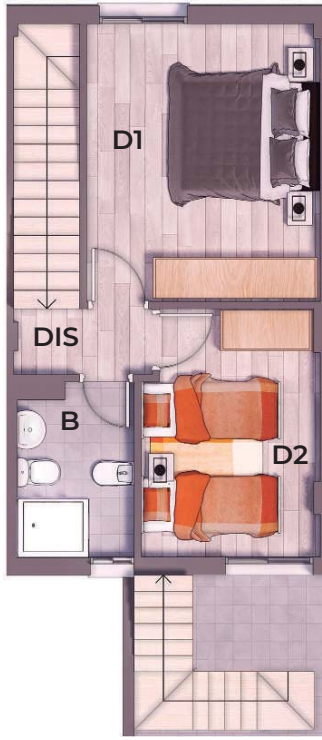
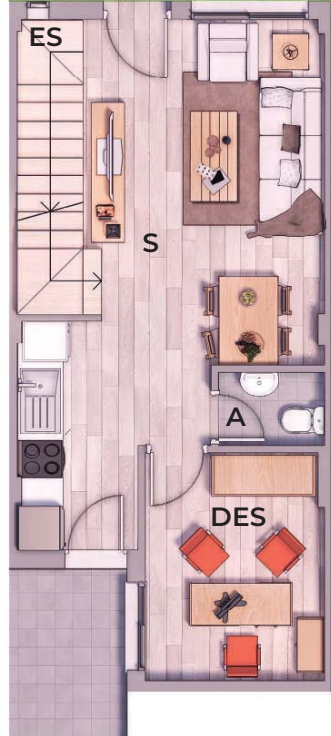
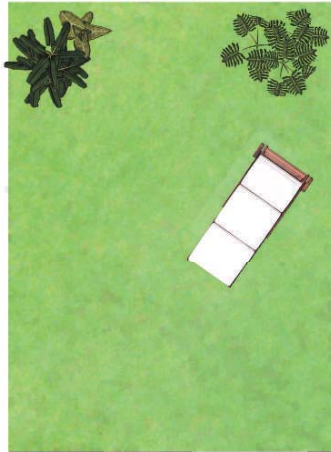


| Tipo B2                  | Superf. (m <sup>2</sup> )  |
|--------------------------|----------------------------|
| Salón-comedor-cocina (S) | 21,30                      |
| Despacho (DES)           | 7,60                       |
| Distribuidor 1 (DIS)     | 1,71                       |
| Aseo (A)                 | 1,45                       |
| Baño (B)                 | 3,67                       |
| Dormitorio 1 (D1)        | 12,13                      |
| Dormitorio 2 (D2)        | 8,03                       |
| Escalera (ES)            | 3,48                       |
| <b>TOTAL</b>             | <b>59,37 m<sup>2</sup></b> |

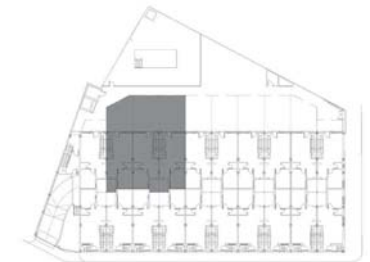


# VIVIENDA TIPO B´

Residencial  
*Reina Victoria*



| Tipo B´                  | Superf. (m <sup>2</sup> )  |
|--------------------------|----------------------------|
| Salón-comedor-cocina (S) | 21,30                      |
| Despacho (DES)           | 7,60                       |
| Distribuidor 1 (DIS)     | 1,71                       |
| Aseo (A)                 | 1,45                       |
| Baño (B)                 | 3,67                       |
| Dormitorio 1 (D1)        | 12,13                      |
| Dormitorio 2 (D2)        | 8,03                       |
| Escalera (ES)            | 3,48                       |
| <b>TOTAL</b>             | <b>59,37 m<sup>2</sup></b> |

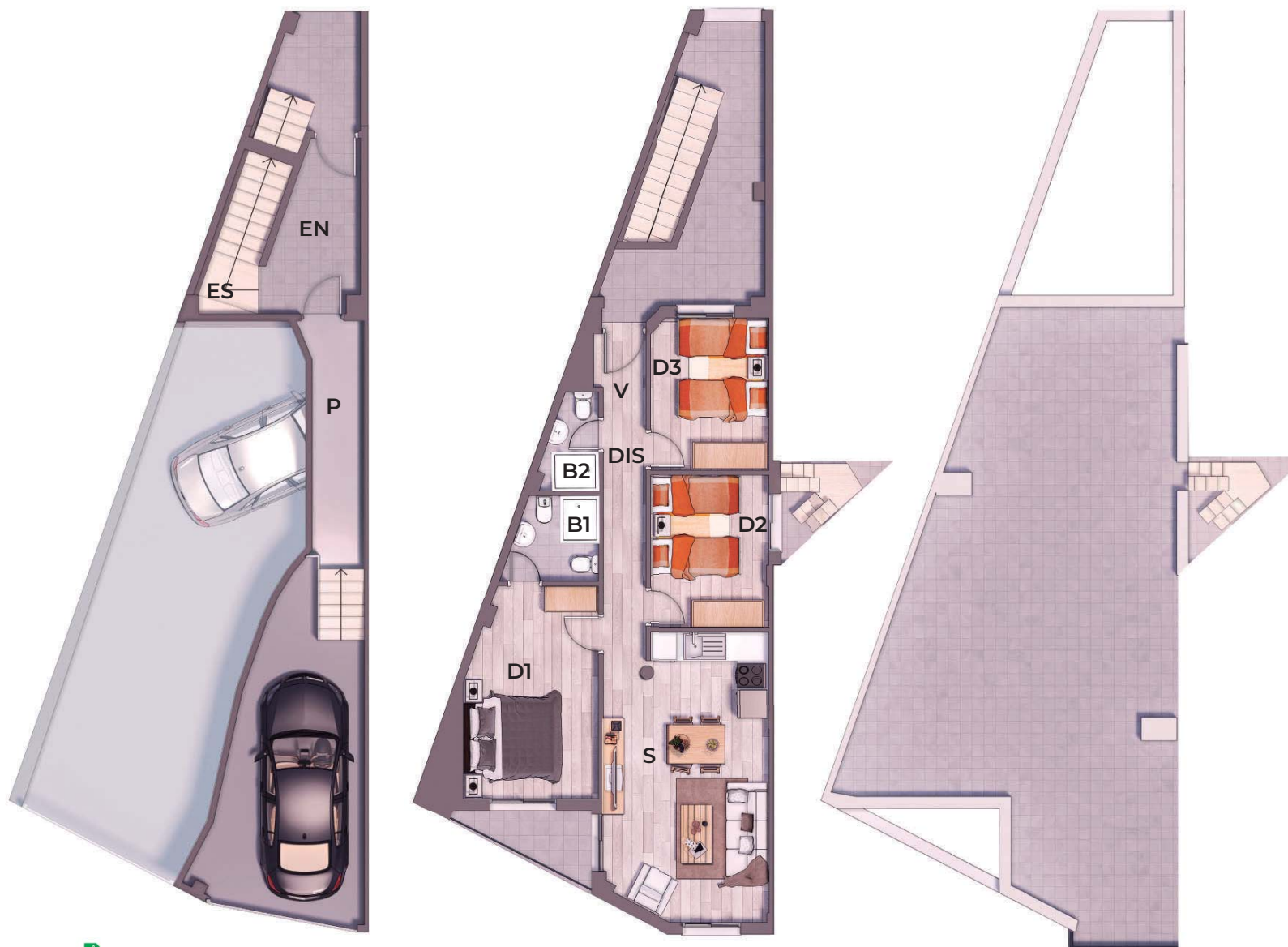




# VIVIENDA TIPO C

FASE 1

Residencial  
*Reina Victoria*



## Tipo C Superf. (m<sup>2</sup>)

| Planta baja   |      |
|---------------|------|
| Pasillo (P)   | 5,63 |
| Entrada (EN)  | 6,18 |
| Escalera (ES) | 5,31 |

**TOTAL 17,12 m<sup>2</sup>**

| Planta alta              |       |
|--------------------------|-------|
| Vestíbulo (V)            | 1,26  |
| Salón-comedor-cocina (S) | 20,21 |
| Distribuidor (DIS)       | 5,12  |
| Baño 1 (B1)              | 3,20  |
| Baño 2 (B2)              | 2,21  |
| Dormitorio 1 (D1)        | 12,00 |
| Dormitorio 2 (D2)        | 8,00  |
| Dormitorio 3 (D3)        | 8,00  |

**TOTAL 60,00 m<sup>2</sup>**





# **SUPERFICIE Y CALIDADES**

---

La casa que quieres  
en **ALGECIRAS**



## MEMORIA DE CALIDADES



### FACHADA

De ladrillo hueco doble para enfoscar, cámara de aire, aislamiento y tabique de ladrillo hueco.



### SALÓN

Enlucido de yeso en techos y paredes y pintura plástica  
Solería de gres



### COCINA

Paramentos verticales parcialmente alicatados  
Solería de gres  
Techo pintado con pintura plástica lisa



### DORMITORIOS

Enlucido de yeso en techos y paredes y pintura plástica  
Solería de gres



### BAÑOS

Paramentos verticales alicatados parcialmente con azulejos  
Techo pintado al plástico liso o registrable  
Aparatos sanitarios de porcelana vitrificada  
Grifería monomando  
Solería de gres



### INSTALACIONES

Electricidad y fontanería de acuerdo con el Código Técnico de Edif.  
Tuberías de agua en polietileno o cobre  
Saneamiento con tuberías de PVC



### TELECOMUNICACIONES

Toma de TV y de teléfono según Reglamento de Telecomunicaciones



### CARPINTERÍA

Exterior: Aluminio o PVC  
Interior: Puerta de entrada de seguridad

\* OPCIONES DE PERSONALIZACIÓN CON COSTE  
NO INCLUIDO EN EL PRECIO DE LA VIVIENDA





Residencial  
*Reina Victoria*

La casa que quieres  
en **ALGECIRAS**

