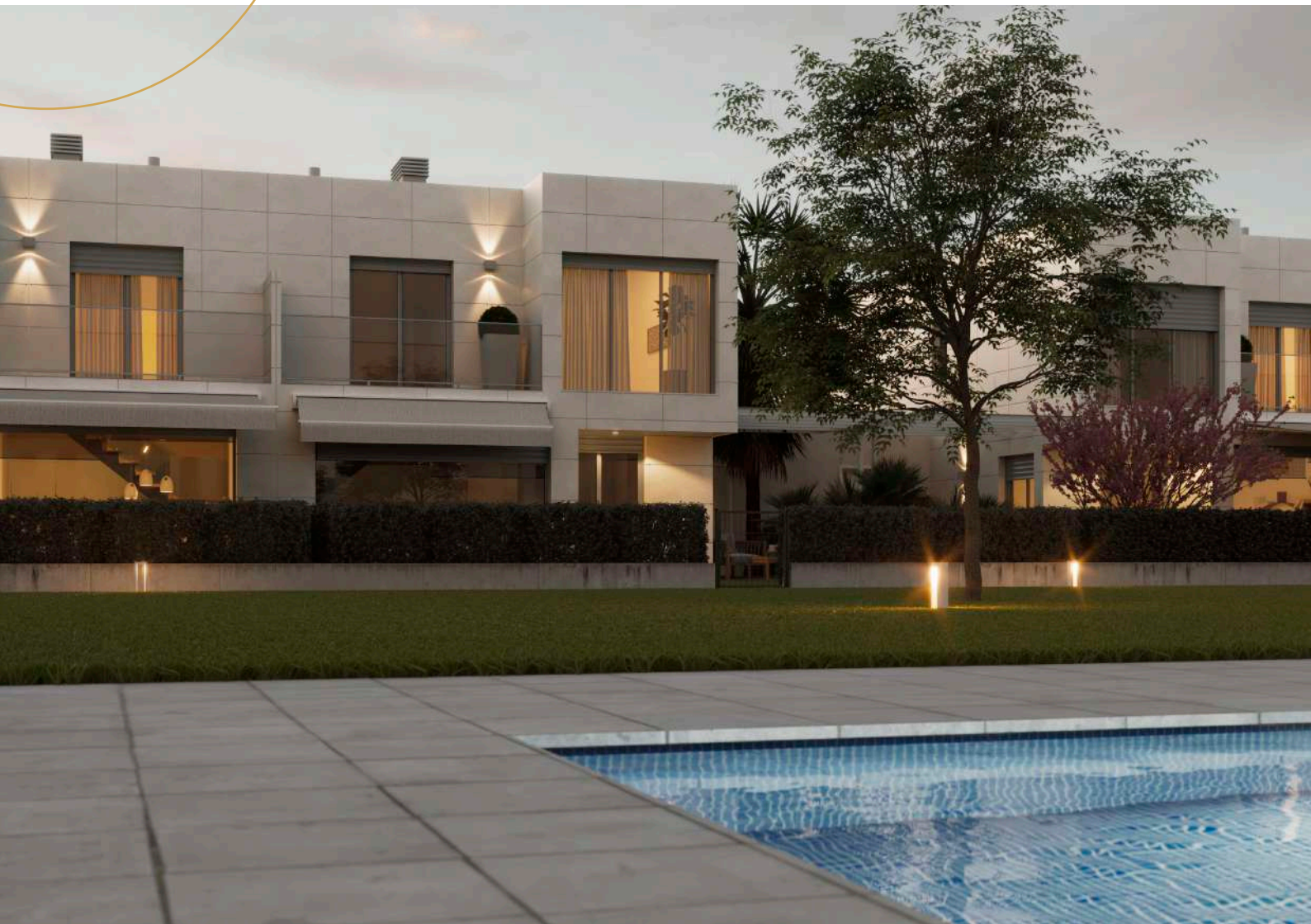


# MEMORIA DE CALIDADES



# MEMORIA DE CALIDADES

## ESTRUCTURA

- Losa de hormigón armado.
- Estructura de hormigón armado incluso en la escalera interior.
- Cubierta plana con aislamiento térmico, acabada según CTE y terminada con tela asfáltica vista para exteriores
- Control de ejecución de obra realizada por laboratorios homologados.

## FACHADA

- Fachada de fábrica de ladrillo con revestimiento exterior de fábrica de ladrillo caravista blanco.
- Trasdoso interior auto portante de placas de yeso laminado y/o ladrillo cerámico.

## TABIQUERÍA INTERIOR

- Separación entre viviendas formada por fábrica de ladrillo y/o trasdoso auto portante con placas de yeso laminado, con aislamiento térmico y acústico de lana mineral.
- Tabiquería interior de entramados auto portantes de placas de cartón yeso laminado o ladrillo cerámico con aislamiento térmico y acústico.



### ESCANÉAME

Para más información en nuestra página web

## PAVIMENTOS Y REVESTIMIENTOS

- Pavimento de tarima laminada flotante de dureza AC4 colocado sobre lámina de absorción acústica al impacto tipo foam en salón, cocina, dormitorios, vestíbulos, y distribuidores.
- Rodapié de DM hidrófugo a juego con carpintería interior.
- Alicatado cerámico de primera calidad en paredes de baños y aseos.
- Pavimentos de gres porcelánico en baños y aseos.
- Gres antideslizante en las zonas exteriores con pavimentación cerámica.
- Hormigón pulido en el resto de zonas exteriores pavimentadas.

## PINTURA Y FALSOS TECHOS

- Pintura plástica lisa en tabiquería y en falsos techos de yeso laminado.
- Falsos techos interiores de placas de yeso laminado o registrables.

## CARPINTERÍA EXTERIOR

- Carpintería de aluminio con rotura del puente térmico y acristalada con doble vidrio con cámara de aire, de alta transmisión luminosa, y estructura laminar en zonas de riesgo de rotura.
- Persianas de lamas con aislamiento térmico de poliuretano inyectado en su interior en las ventanas de todas las estancias excepto en aseos, baños y cristalera grande del salón.
- En baños y aseos vidrios traslúcidos sin persiana.
- Puerta de entrada a vivienda acorazada, lacada en blanco lisa y con cerradura de seguridad.
- Puertas interiores de madera maciza aligerada lisas, lacadas en blanco y manillas en acabado tipo inox.

## CALEFACCIÓN Y ACS

- Calefacción y producción de agua caliente sanitaria con sistema de aerotermia individual.
- Suelo radiante/refrescante en toda la vivienda.

## REFRIGERACIÓN

- Preinstalación de aire acondicionado con conductos y rejillas independiente de la aerotermia (no incluye máquinas).

## INSTALACIÓN ELÉCTRICA

- Instalación eléctrica según REBT.
- Mecanismos eléctricos de primeras marcas.
- Electrificación de grado elevado en viviendas.
- Tomas USB en salón y dormitorio principal.
- Puntos de luz conmutados en pasillo y dormitorios..
- Instalación de portero electrónico individual por vivienda.
- Instalación de alarma con detectores de presencia, según normas de contratación con compañía de seguridad.
- Preinstalación incluso cableado para soluciones de recarga de vehículo eléctrico en garaje.
- Preinstalación sin cableado para instalación de energía fotovoltaica (Según proyecto de edificación)

## TELECOMUNICACIONES

- Instalación de telecomunicaciones comunitaria exterior con toma de TV y datos en salón, cocina y todos los dormitorios de cada vivienda.

## BAÑOS Y ASEOS

- Equipado con aparatos sanitarios de diseño de primeras marcas blancos.
- Lavabo con grifería monomando y con mueble inferior suspendido con cajón y espejo decorativo en la pared. (En el baño principal la poza va colocada sobre la encimera con grifo de caño alto).
- Inodoro en porcelana vitrificada con tapa amortiguada.
- Plato de ducha extraplano de resina con textura de pizarra con mampara incorporada y grifería monomando incluyendo barra para regular la altura.

## MOBILIARIO DE COCINA

- Muebles de diseño superiores e inferiores en laminado de alta compresión con tiradores de acero inoxidable o uñeros integrados.
- Los cajones incluyen un sistema de frenado y extracción total con herrajes Hettich.
- Encimera y frente de cocina de material porcelánico.
- Amplia y abierta isla de cocina equipada con muebles bajos y encimera porcelánica a modo de cascada.
- Fregadero de acero inoxidable encastrado bajo encimera con grifería monomando.
- Campana extractora de diseño en acero inoxidable.
- Torre de Horno y Microondas.
- Placa de inducción.
- Lavadora y lavavajillas.
- Frigorífico combi con puerta de cristal negro.
- Electrodomésticos de marca TEKA, BALAY o HOTPOINT en función del modelo elegido.

## CERRAJERÍA

- Barandillas interiores de vidrio con sujeciones metálicas.
- Barandillas exteriores de vidrio con sujeciones metálicas.
- Puerta automática de acceso al garaje con mando a distancia.
- Cerramientos perimetrales exteriores (según zonas) mediante: Verja modular formada por postes con placa soldada galvanizada y lamas galvanizadas y pintadas al horno o Cerramiento mediante verja de mallazo galvanizado.

## TAMBIÉN INCLUIDO

- Jardín privado.
- Tomas de agua al exterior.
- Porche con gres cerámico antideslizante, con acceso desde el salón, con toma de luz.
- Pérgola metálica.
- Garaje con cubierta de hormigón armado impermeabilizada.

## OPCIONAL

- Escalera interior de estructura metálica con barandilla acristalada
- Instalación fotovoltaica de ahorro energético, compuesto por estructura y placas generadoras de energía y sistema de vertido a la red eléctrica

## ZONA COMÚN 1ª FASE

### YA EJECUTADA \*\*

#### Incluye:

- Piscina con lámina de agua de 5 m x 10 m.
- Playa perimetral incluyendo remate de piedra artificial.
- Manto de tierra vegetal con césped y sistema de riego.
- Sistema de iluminación del jardín que incluye luminarias.
- Colocación de un árbol del amor.

#### No Incluye:

- Mantenimiento de piscina, de instalaciones y del césped desde la entrega.

## ZONA COMÚN 2ª FASE

### SE ENTREGA AL FINALIZAR LA PROMOCIÓN \*\*

#### Incluye:

- Manto de tierra vegetal de 10 cm de espesor con siembra de césped incluyendo un sistema de riego por aspersión programable.
- Sistema de iluminación del jardín que incluye cuatro luminarias de suelo programables.
- Colocación de un árbol del amor.
- Andador perimetral a lo largo del lindero Norte y Este de finca 4.6.

#### No Incluye:

- Mantenimiento de piscina, de instalaciones y del césped desde la entrega.
- Andador perimetral de la zona común.

\*\* Según Propuesta de Ordenación de la Parcela 4.9 (procomunal) redactada por el estudio de arquitectura O+L Arquitectura y Urbanismo y aprobada por los propietarios de la manzana 4 del Sector 4 "Airesol" del PGOU de Cuarte de Huerva el 23 de enero de 2017.

**COMERCIALIZA - Suelo y Metropoli S.L**

[www.sueloymetropoli.com](http://www.sueloymetropoli.com)

Calle Morería 1, 1ºD, 50004 ZARAGOZA

Tlf. **976 95 88 47**

[andresteban@sueloymetropoli.com](mailto:andresteban@sueloymetropoli.com)



**PROMUEVE - Global Gestión Zaragoza S.L**

Calle Morería 1, 1ºD, 50004 ZARAGOZA

Tlf. **976 95 88 47**