

AM

Residencial
A m a d e u s



CALIDADES

*Calidades superiores
al mejor precio.*

PORCELANOSA PARTNERS

● Calidades

Amadeus ha sido concebido como un residencial con acabados de diseño muy cuidados, y con calidades superiores.

Pavimentos, revestimientos, sanitarios, grifería y mobiliario de baño marca **PORCELANOSA** o similar, control remoto de la vivienda, cocina completa, personalización de distribución, instalaciones y acabados.

Zonas comunes con piscina, pádel, zonas verdes y de juegos. Ahora sí, todo lo que buscas para tu nueva vivienda.

● Estructura

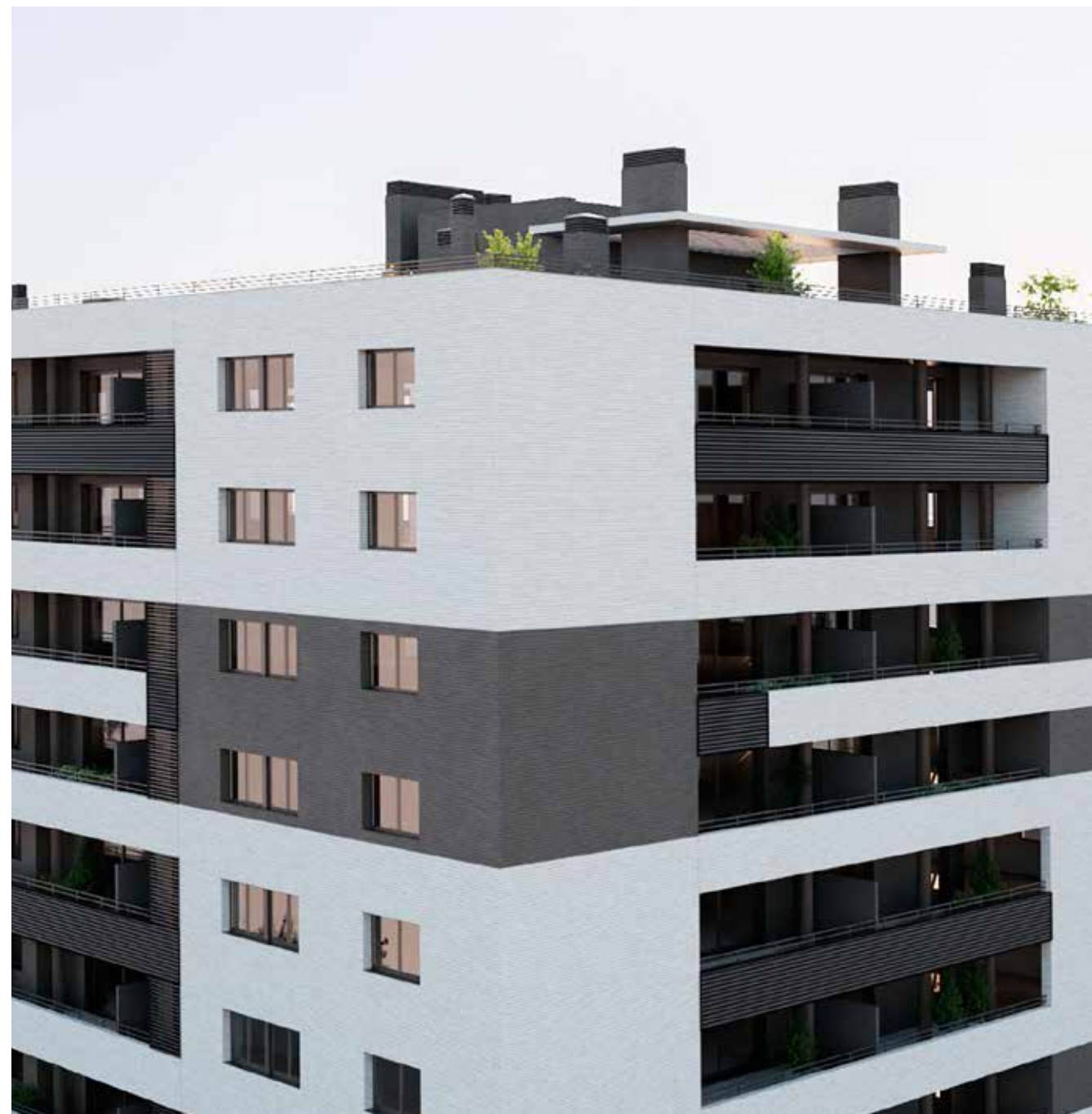
Estructura de hormigón armado, compuesta por forjado unidireccional sobre pilares y pantallas de hormigón armado en plantas altas y de losa maciza en plantas bajo rasante.

● Albañilería

Distribución interior de viviendas con tabique de ladrillo cerámico y enlucido de yeso. Separación entre viviendas con muro de doble tabique de ladrillo cerámico, con aislante acústico y térmico entre los dos tabiques, con bandas acústicas perimetrales.

● Carpintería exterior

Carpintería exterior con rotura de puente térmico y acristalamiento de doble vidrio con tratamiento bajo emisivo. Persianas de aluminio. Todos los cajones de persiana serán aislados.



● Carpintería interior

Puertas de acceso a la vivienda de seguridad, manteniendo la homogeneidad en el portal y adaptándose a los acabados interiores de la vivienda. Dos opciones de puertas de interior a elegir. Armarios empotrados en las zonas indicadas en los planos comerciales de cada vivienda, equipados con barra y balda maletero. Las puertas de estos armarios irán a juego con la carpintería interior de la vivienda.

● Sistema de calefacción

Sistema de calefacción central de gas con contador individual y control de temperatura mediante crono termostato programable. Calefacción con sistema de suelo radiante por agua, garantizando el máximo confort de la vivienda. Ejecución de sistema de aerotermia (*) colectiva que supe el aporte solar térmico exigible por CTE y puede utilizarse para la producción tanto de ACS como para calefacción.

**Posible sustitución por otro tipo de energía renovable equivalente.*

● Instalación y telecomunicaciones

Viviendas adaptadas a la normativa vigente de telecomunicaciones.

● Ventilación calidad de aire interior

Sistema de ventilación interior controlada acorde con los requisitos CTE-DB-HS. Se ha optado por sistema de ventilación de doble flujo con recuperador de calor, que contribuye en la calificación energética A(*) del edificio.

()Calificación provisional de proyecto. Registro en trámite.*

● Aire acondicionado

Preinstalación de Aire Acondicionado por medio de conductos de fibra de vidrio bajo falso techo, y previsión de espacio para maquina enfriadora en zona exterior de la vivienda.

● Aparatos sanitarios

Sanitarios, muebles y griferías marca **PORCELANOSA** o similar. Los baños dispondrán de mampara fija y espejo.

● Electricidad

Tomas de televisión y línea de teléfono y/o datos en salón, cocina y dormitorios. Puntos de luz conmutados en todos los dormitorios y pasillos. Iluminación en terrazas.



● Pavimentos y revestimientos

Salón/Comedor/Recibidor/Distribuidores y Dormitorios

Pavimento: En salón-comedor, recibidor, distribuidores y dormitorios el pavimento utilizado será pavimento laminado AC4 marca **PORCELANOSA** o similar. Se darán tres opciones adicionales dentro del modelo seleccionado para personalización de este acabado sin coste.

Revestimiento: Las paredes y techos interiores irán con enlucido de yeso. Pintura lisa blanca en paredes y techos. Falsos techos de escayola en las zonas que señale el proyecto técnico.

Cocina

Pavimento y revestimiento de cocina porcelánico marca **PORCELANOSA** o similar.

Baños

Pavimento y revestimiento de cocina porcelánico marca **PORCELANOSA** o similar. En ambos baños se dispone de una pieza decorada en la zona de ducha en el baño principal y en la zona de lavabo en el baño secundario. Además, en los dos baños igualmente, se disponen de tres opciones de color dentro del modelo seleccionado y de varias opciones de decorado para personalizar las estancias sin coste.

Terrazas

Pavimento porcelánico marca **PORCELANOSA** o similar.

● Cocina

Muebles bajos 70 cm de altura con interior en color gris, según la distribución de cada uno de los tipos de vivienda. Muebles altos transversales con interior en color gris. Mueble porta placas con caceroleros extracción total y cierre amortiguado. Dos opciones de puertas para personalizar mobiliario. Tirador tipo gola embutido en los cuerpos de los muebles. Protector de fregadero. Mueble en columna para horno y microondas siempre que la distribución y tamaño de la cocina lo permitan. Costado con altillo para combi.

Encimera silestone o similar con dos opciones para personalizar. Encastre normal para placa vitrocerámica bajo plano para fregadero. Dotación completa de electrodomésticos: frigorífico, placa vitrocerámica de inducción, campana decorativa, lavadora y lavavajillas integrables.

● Anti-intrusión y domótica

Viviendas dotadas de un sistema de seguridad formado por detector de humo o temperatura y dispositivos anti intrusión. Video portero en vivienda.



● Zonas comunes

La zona común dispondrá de piscina de adultos con zona de chapoteo debidamente separada, zona de juegos infantil con suelo de caucho y elementos de ocio infantil. Dispondrá a su vez de una pista de pádel con cerramiento de vidrio y zonas ajardinadas.

**Las infografías incluidas en este dossier son orientativas y no tienen carácter contractual. Las calidades detalladas en la memoria de calidades de este dossier podrán ser modificadas por otras similares o superiores por exigencias de la Dirección Facultativa o por descatalogación del producto.*



976 237 338
residencialamadeus.com