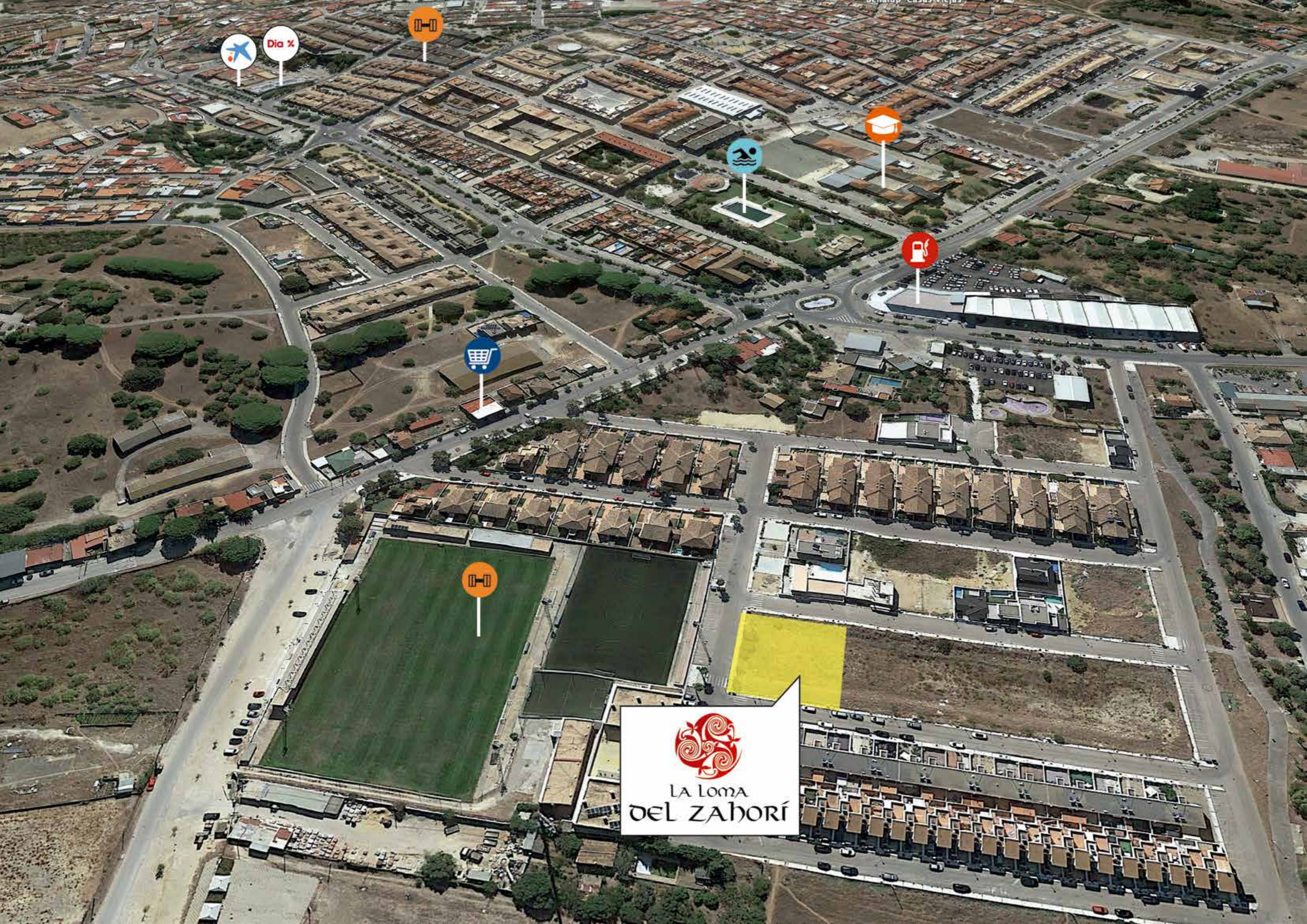




LA LOMA
DEL ZAHORÍ



Dia X



LA LOMA
DEL ZAHORÍ



LA LOMA
DEL ZAHORÍ



SITUACIÓN



DISTANCIAS APROXIMADAS DESDE LA LOMA DEL ZAHORÍ



CAMPO DE GOLF

1 KM



AUTOVÍA A-381

12 KM



CIRCUITO DEL SOL

14 KM



CHICLANA

25 KM



ARCOS DE LA FRONTERA

44 km



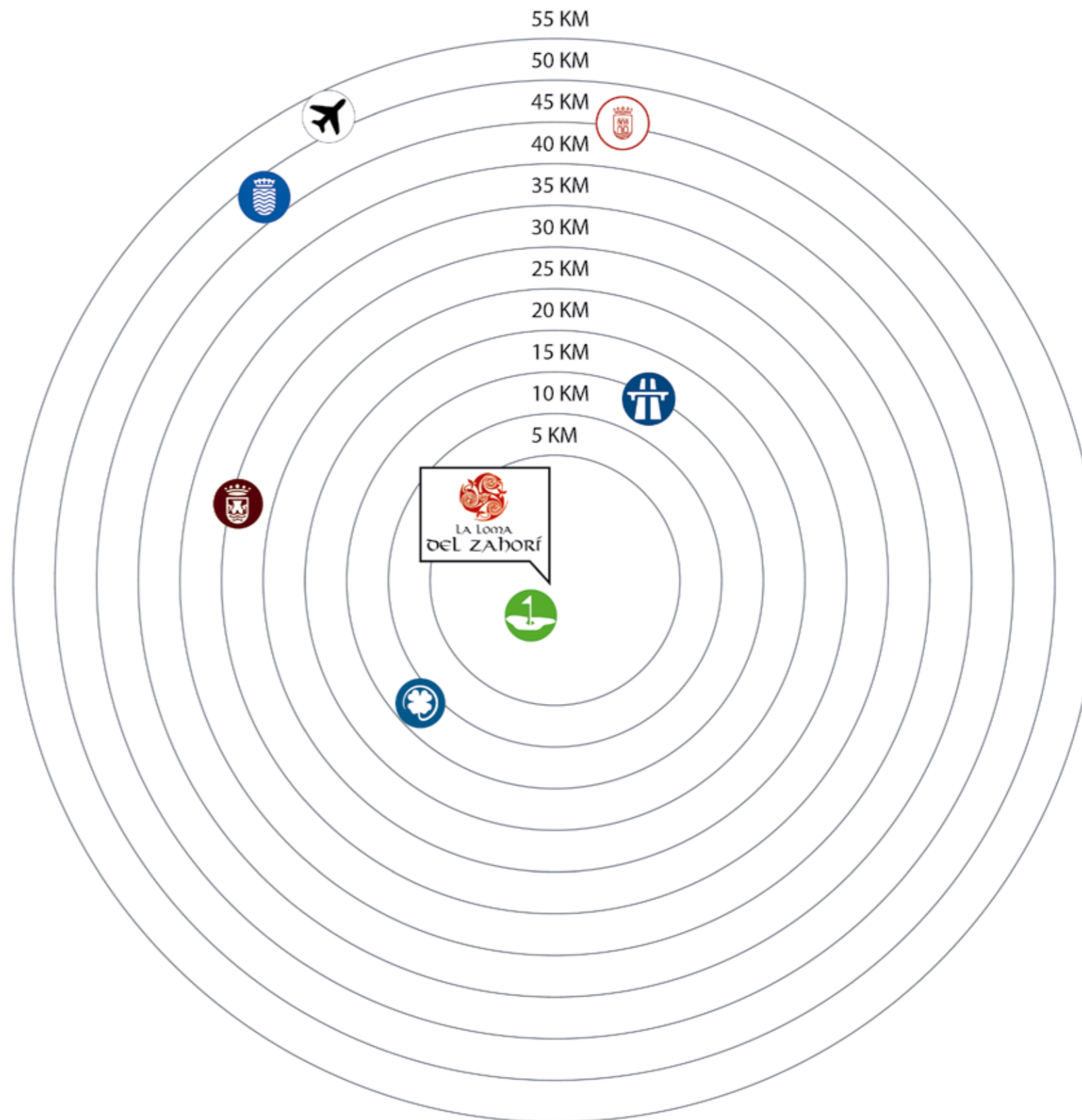
JEREZ

46 KM



AEROPUERTO DE JEREZ

50 KM





PLANTAS GENERALES

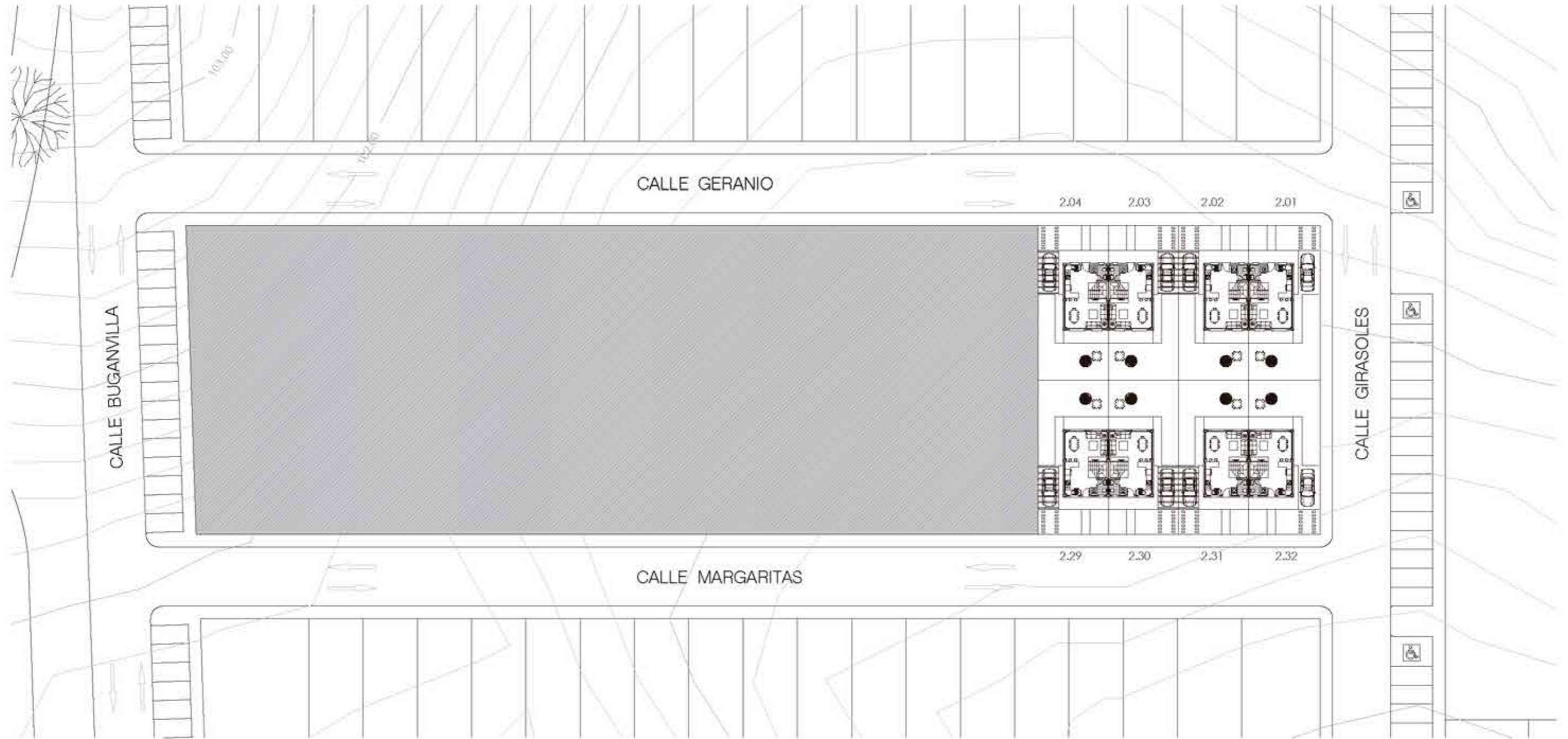


LA LOMA
DEL ZAHORÍ

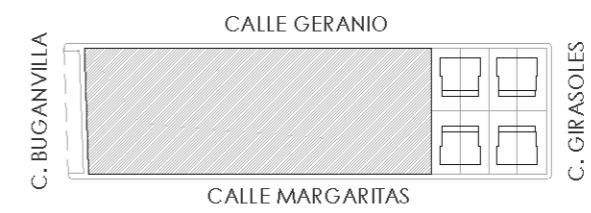
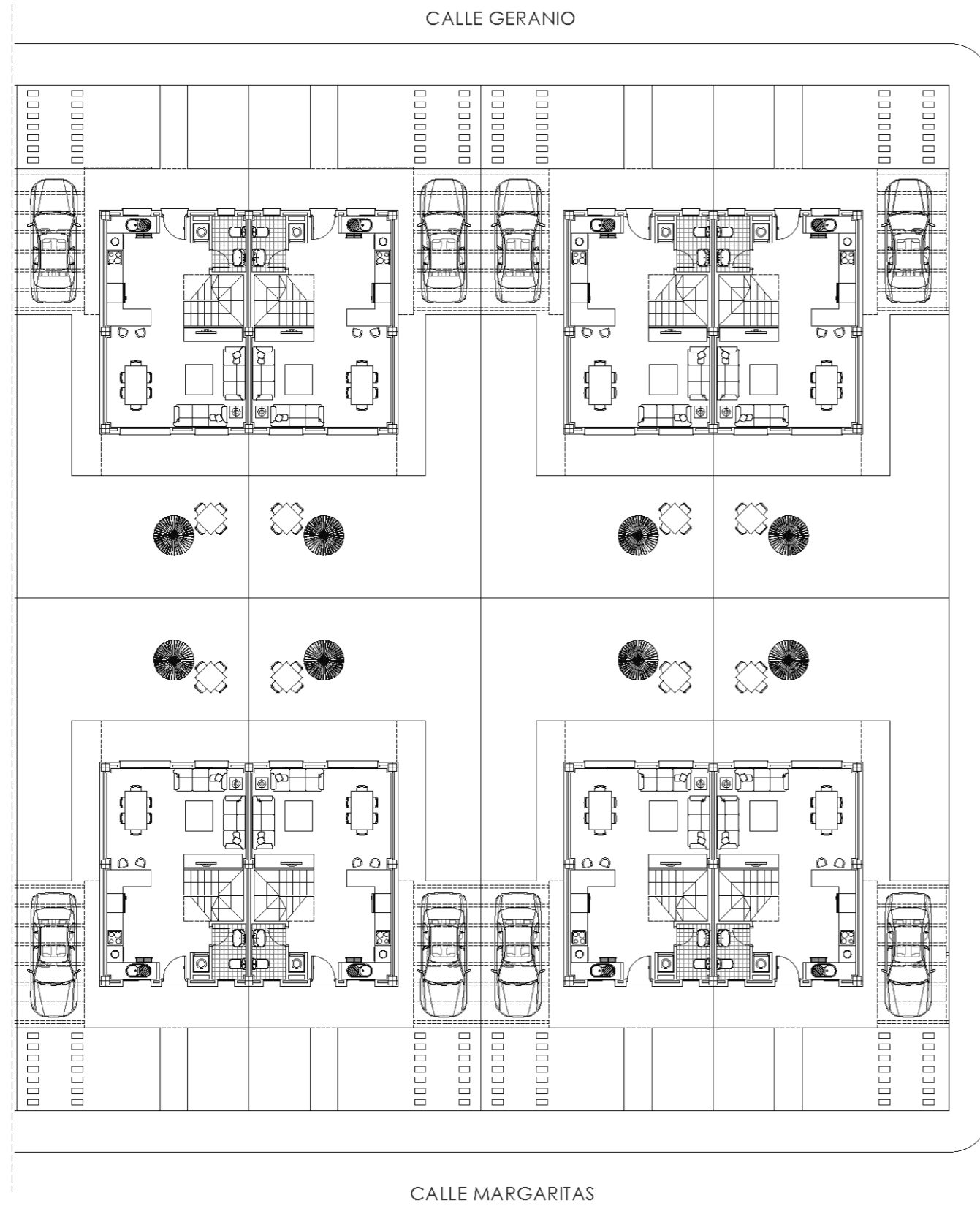
PLANTA BAJA GENERAL



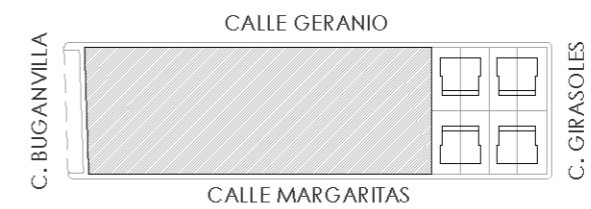
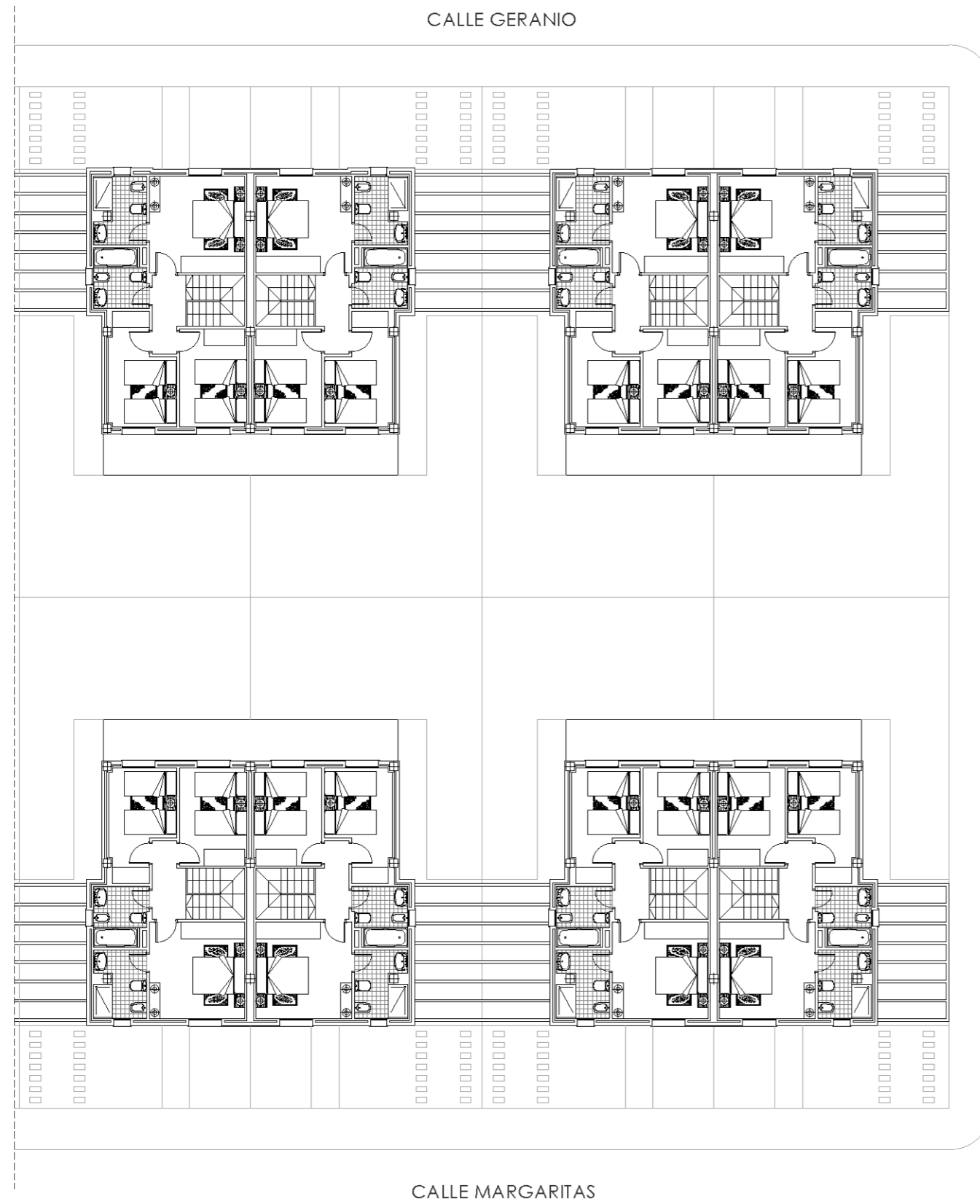
LA LOMA
DEL ZAHORÍ



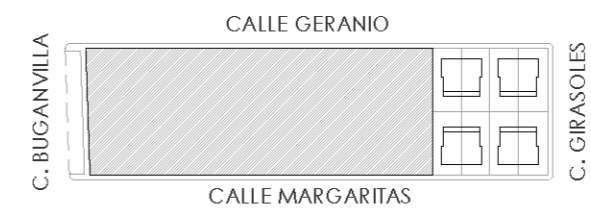
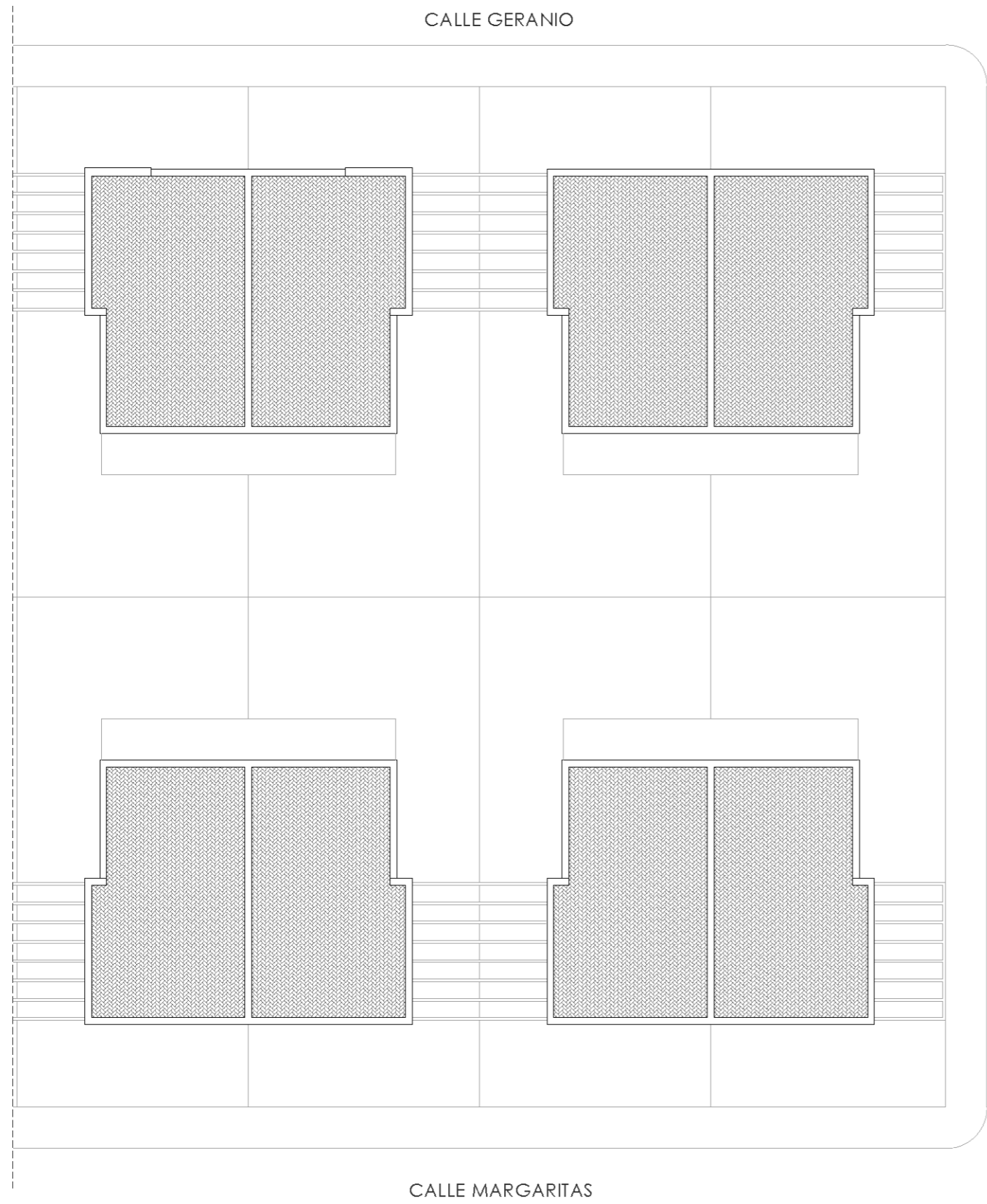
PLANTA BAJA



PLANTA PRIMERA



PLANTA CUBIERTA





ALZADOS Y TIPOS DE VIVIENDA



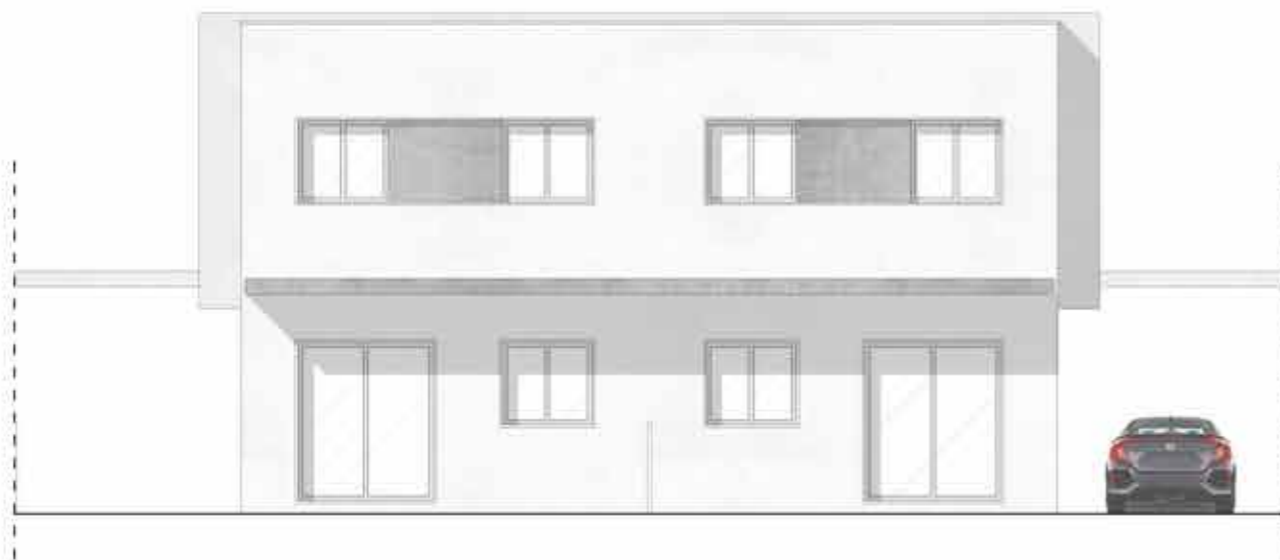
LA LOMA
DEL ZAHORÍ

ALZADO A

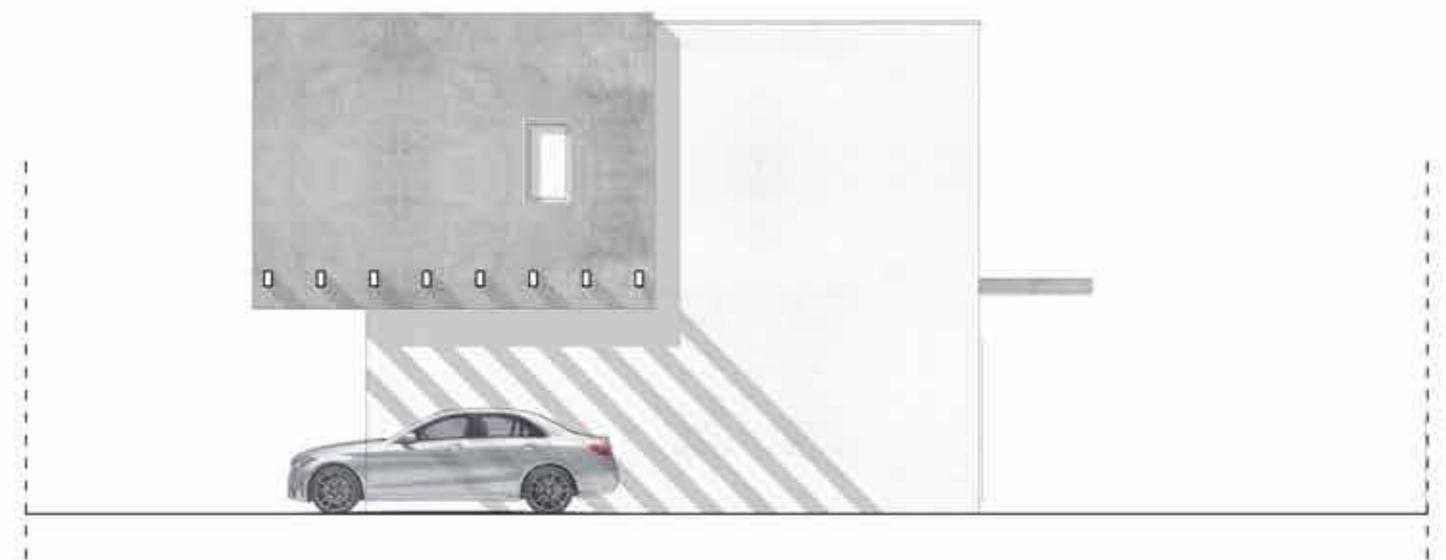
ALZADO PRINCIPAL



ALZADO POSTERIOR



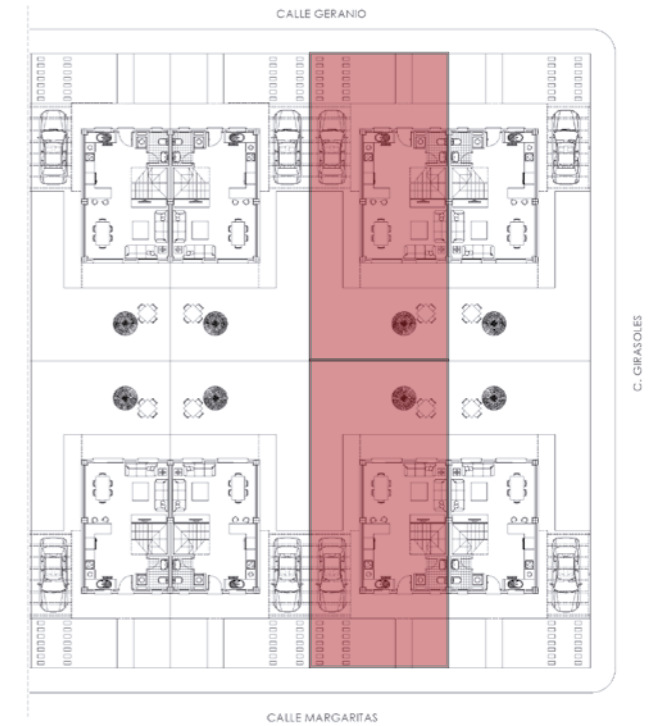
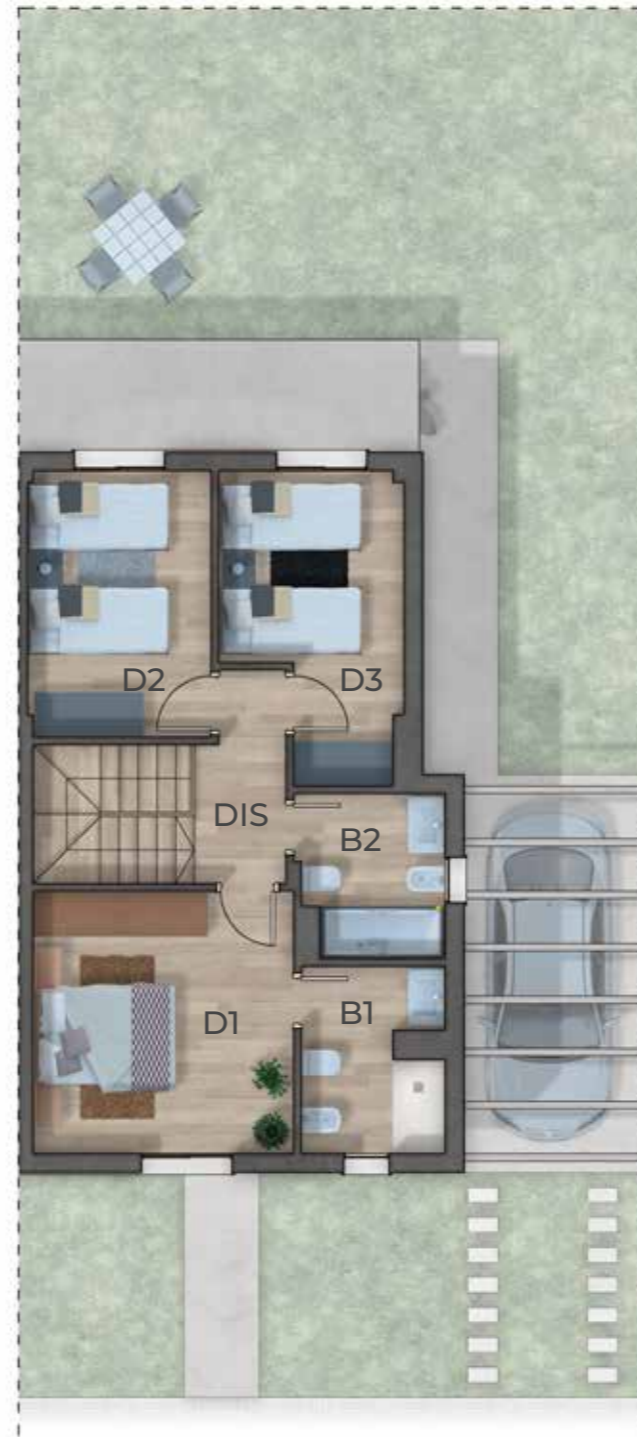
ALZADO LATERAL



VIVIENDA TIPO A



LA LOMA
DEL ZAHORÍ

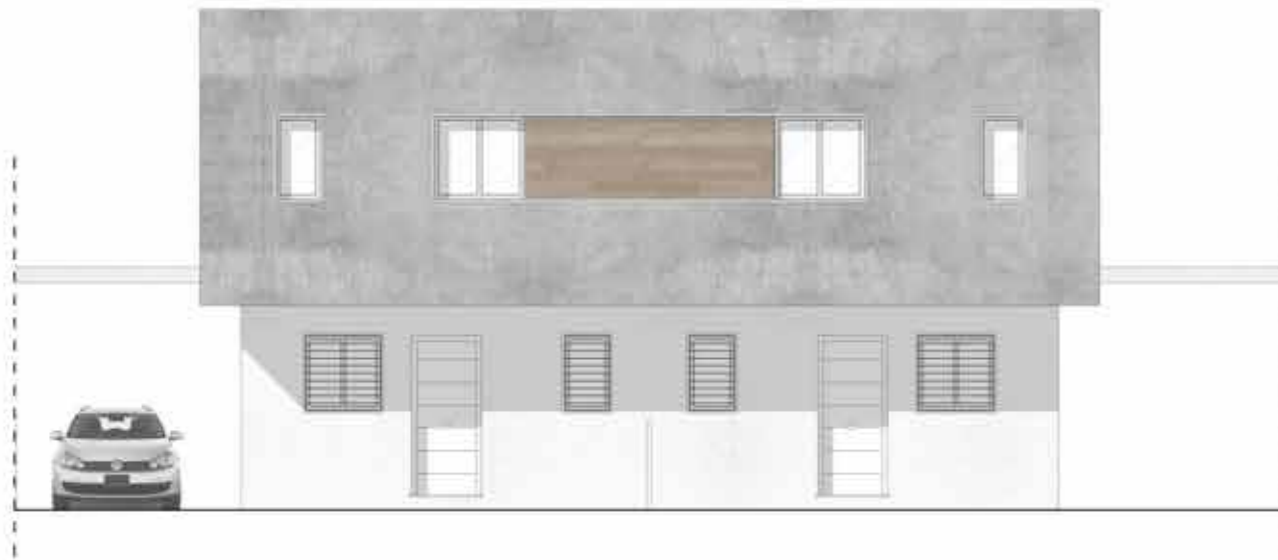


CUADRO DE SUPERFICIES

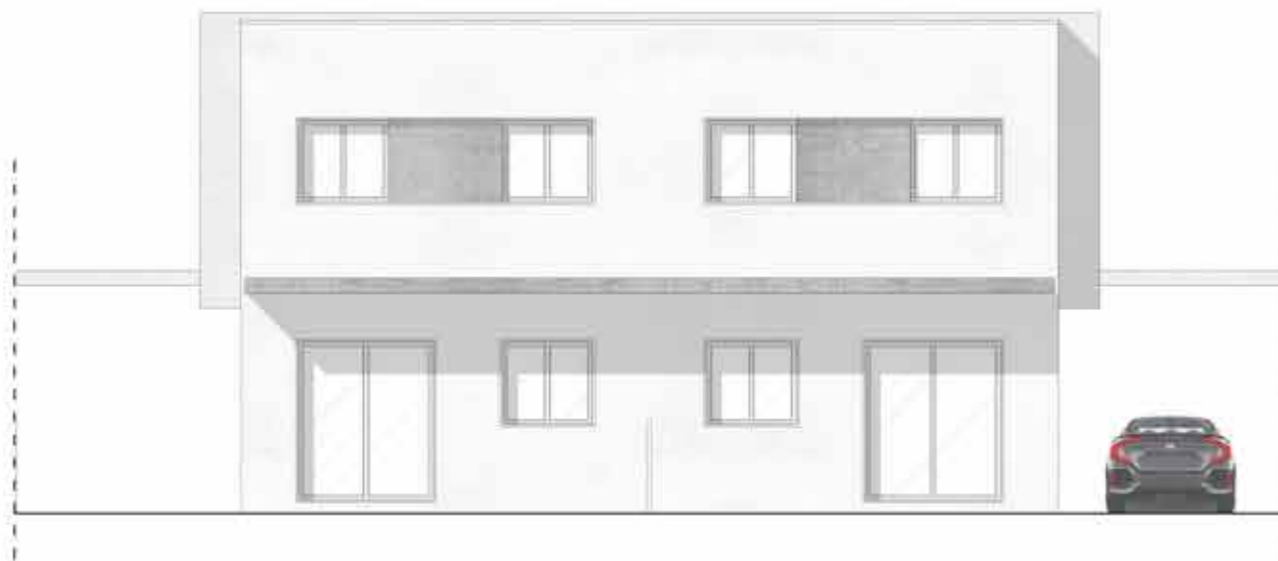
5,66 m ²	ENTRADA
18,11 m ²	SALÓN-COMEDOR
7,42 m ²	COCINA
2,39 m ²	ASEO
4,09 m ²	ESCALERA
3,17 m ²	DISTRIBUIDOR
12,16 m ²	DORMITORIO 1
8,59 m ²	DORMITORIO 2
8,66 m ²	DORMITORIO 3
4,53 m ²	BAÑO 1
4,15 m ²	BAÑO 2

ALZADO A'

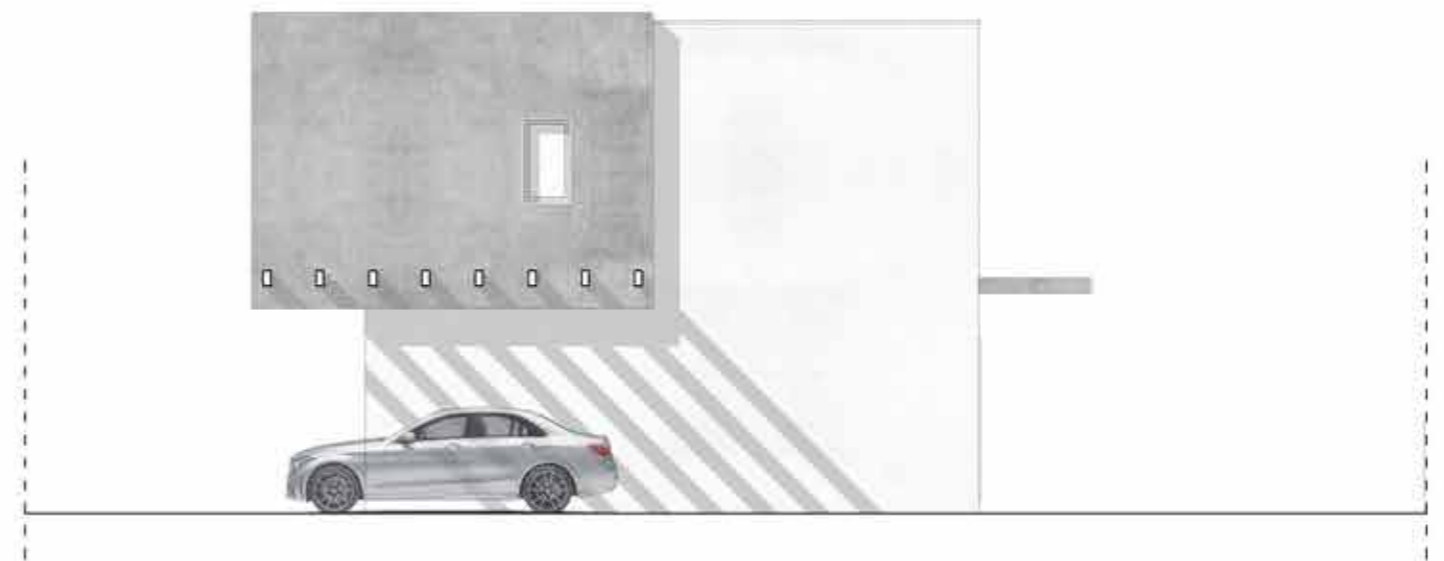
ALZADO PRINCIPAL



ALZADO POSTERIOR



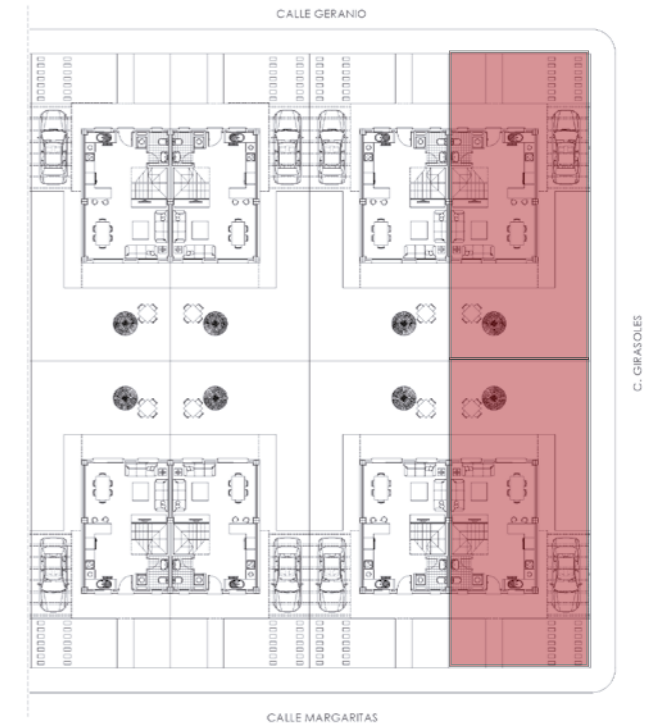
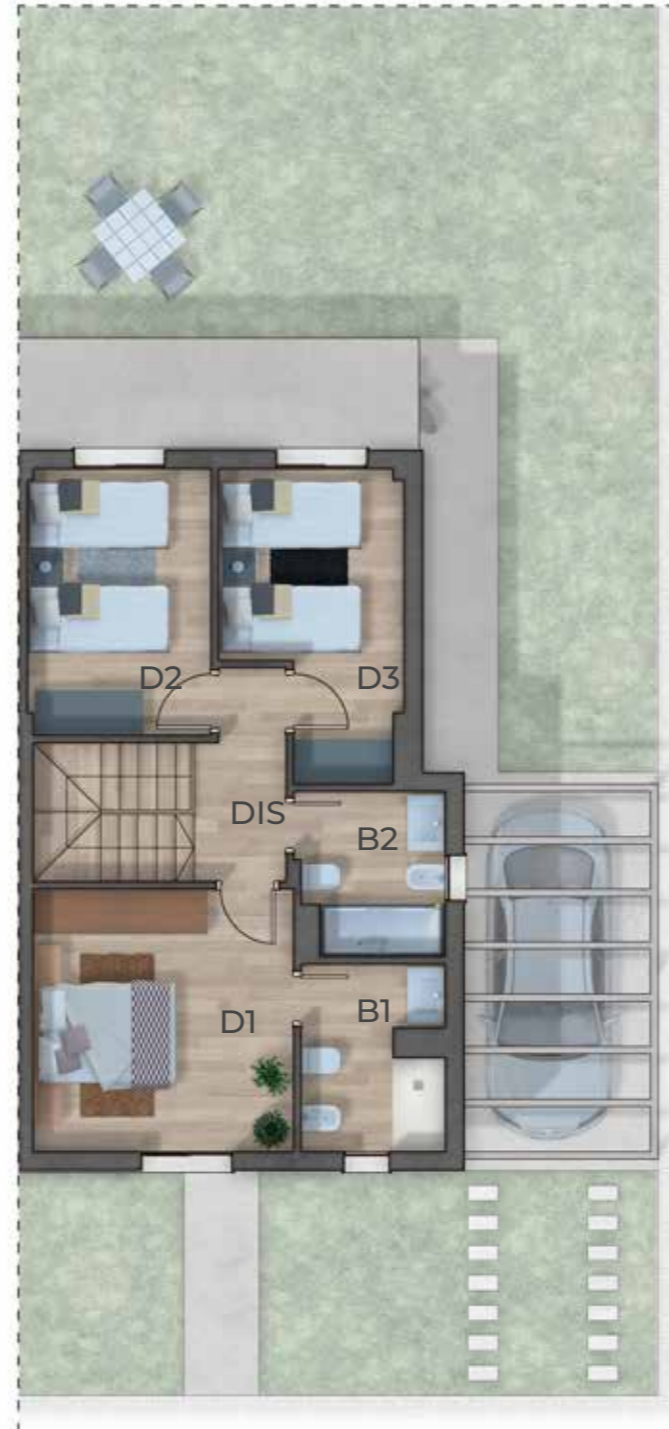
ALZADO LATERAL



VIVIENDA TIPO A'



LA LOMA
DEL ZAHORÍ

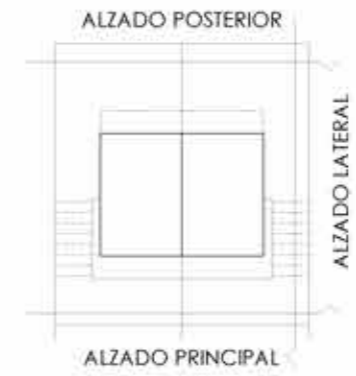


CUADRO DE SUPERFICIES

5,66 m ²	ENTRADA
18,11 m ²	SALÓN-COMEDOR
7,42 m ²	COCINA
2,39 m ²	ASEO
4,09 m ²	ESCALERA
3,17 m ²	DISTRIBUIDOR
12,16 m ²	DORMITORIO 1
8,59 m ²	DORMITORIO 2
8,66 m ²	DORMITORIO 3
4,53 m ²	BAÑO 1
4,15 m ²	BAÑO 2

ALZADO B

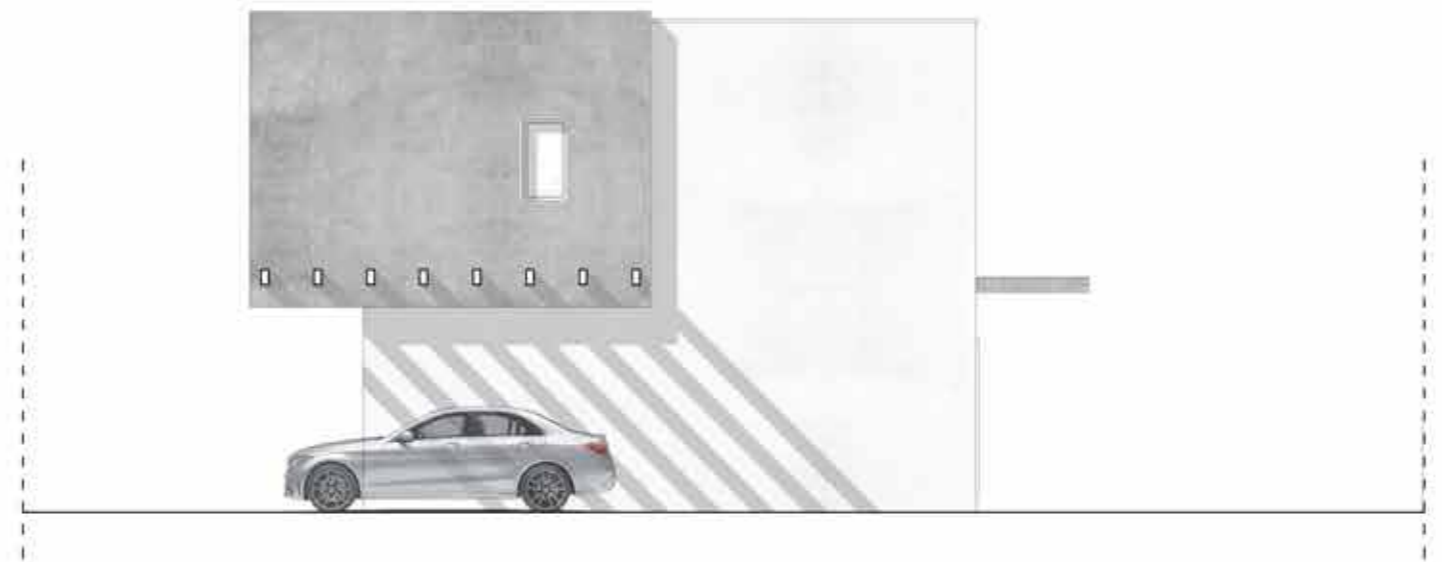
ALZADO PRINCIPAL



ALZADO POSTERIOR



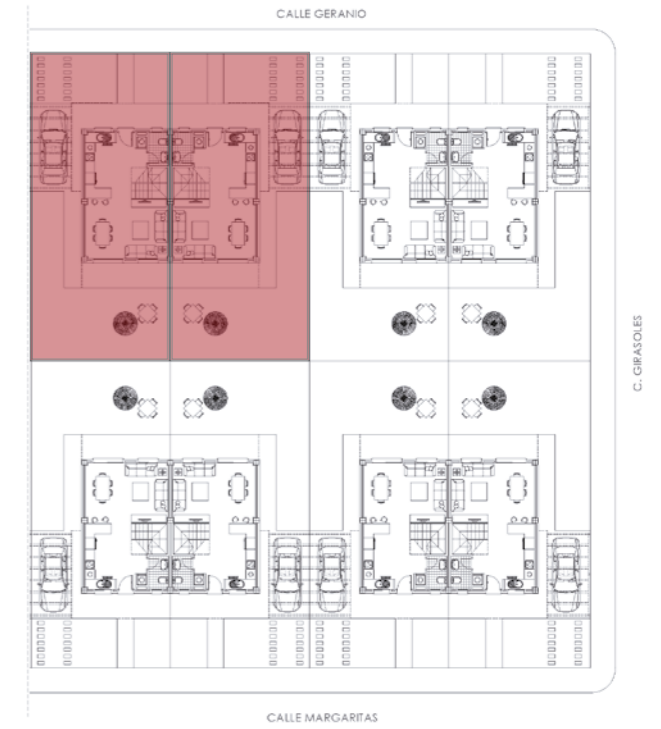
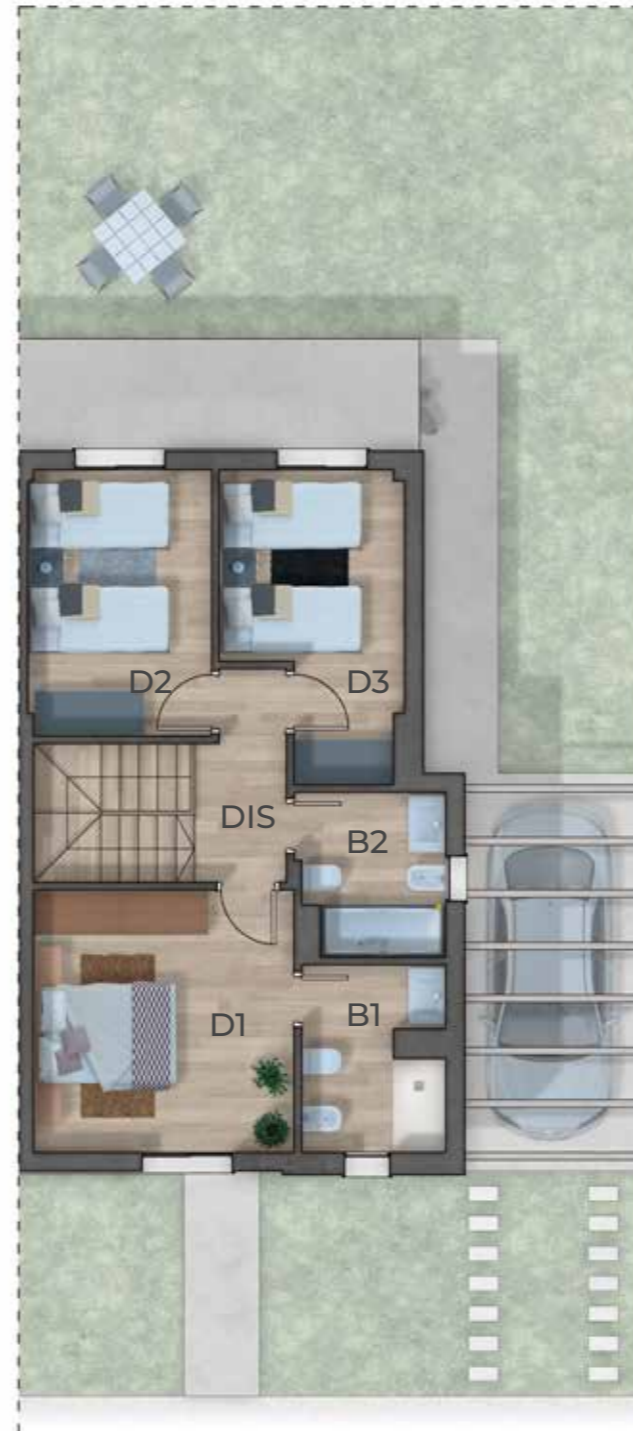
ALZADO LATERAL



VIVIENDA TIPO B



LA LOMA
DEL ZAHORÍ

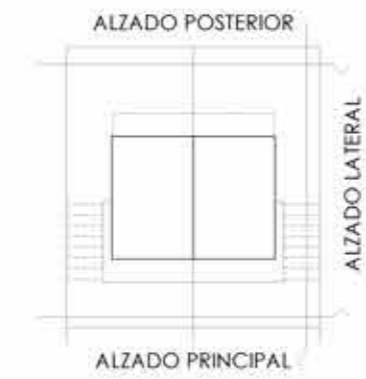


CUADRO DE SUPERFICIES

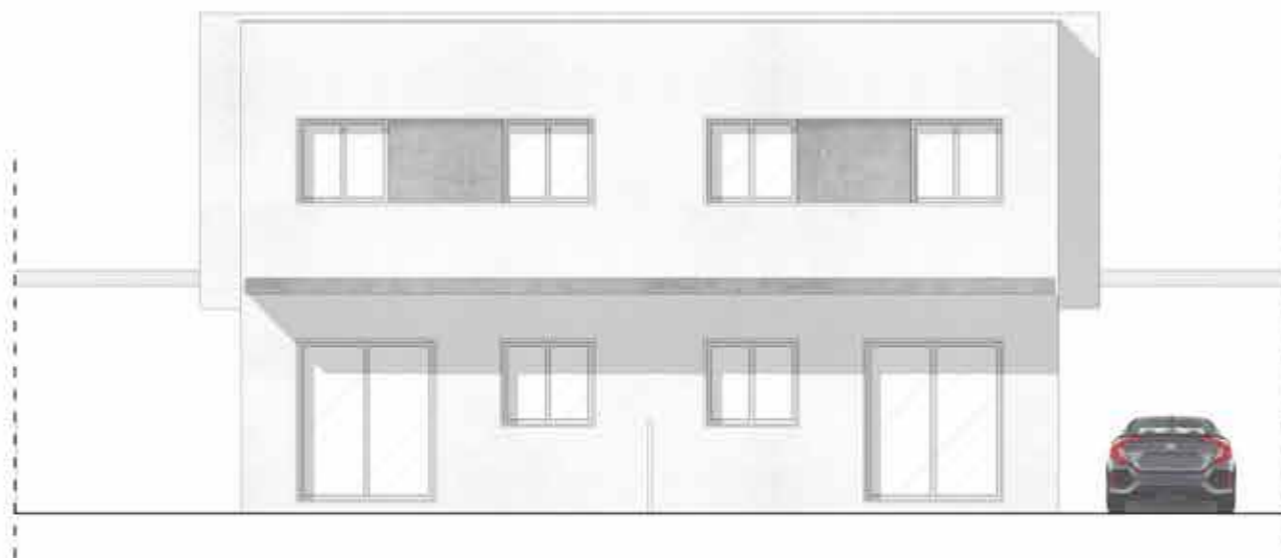
5,66 m ²	ENTRADA
18,11 m ²	SALÓN-COMEDOR
7,42 m ²	COCINA
2,39 m ²	ASEO
4,09 m ²	ESCALERA
3,17 m ²	DISTRIBUIDOR
12,16 m ²	DORMITORIO 1
8,59 m ²	DORMITORIO 2
8,66 m ²	DORMITORIO 3
4,53 m ²	BAÑO 1
4,15 m ²	BAÑO 2

ALZADO C

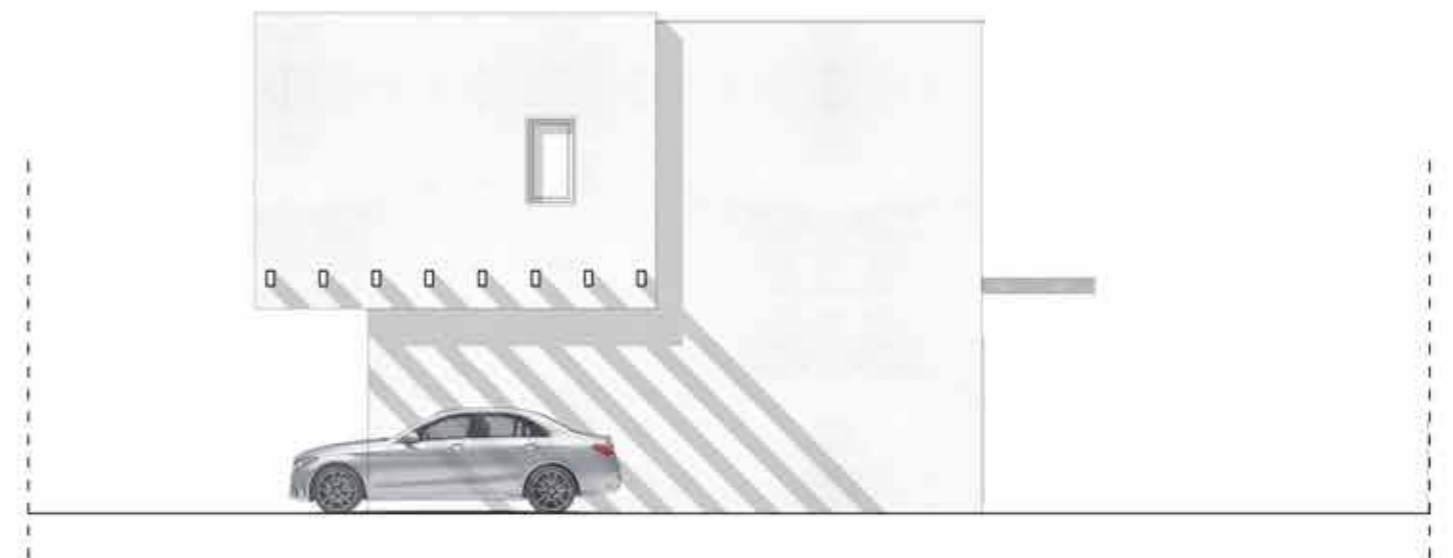
ALZADO PRINCIPAL



ALZADO POSTERIOR



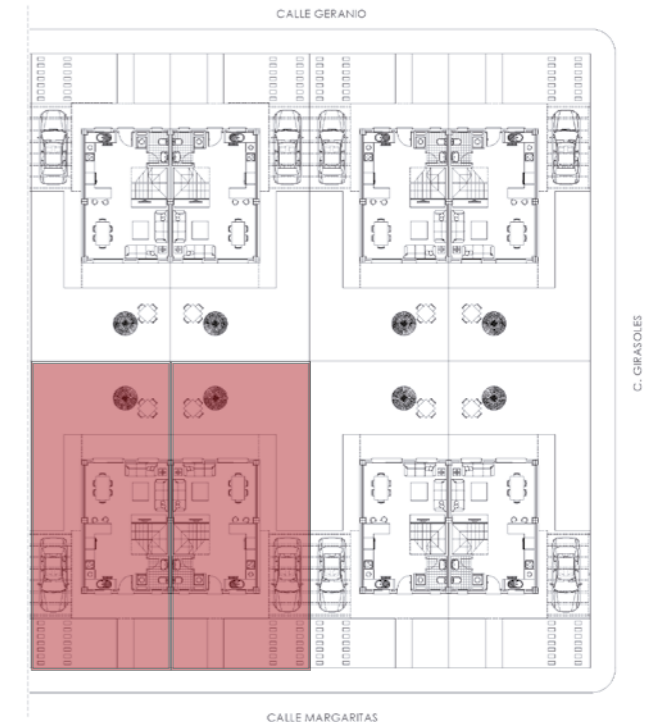
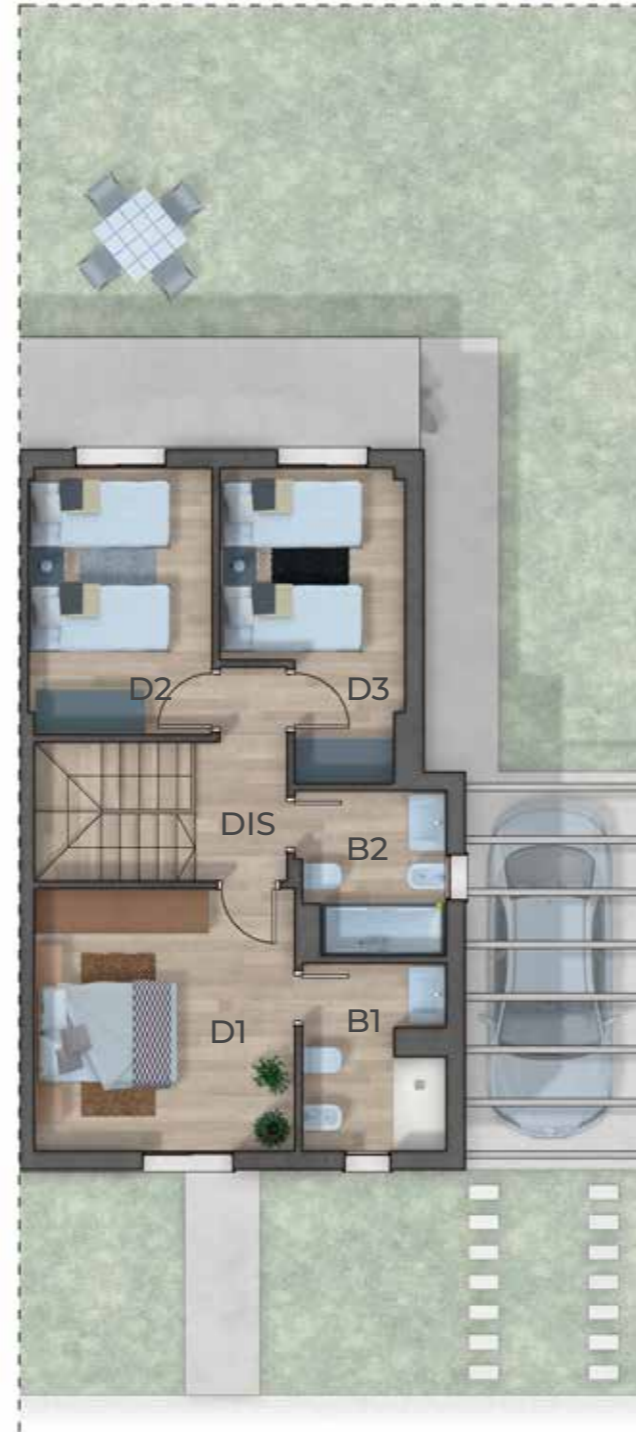
ALZADO LATERAL



VIVIENDA TIPO C



LA LOMA
DEL ZAHORÍ



CUADRO DE SUPERFICIES

5,66 m ²	ENTRADA
18,11 m ²	SALÓN-COMEDOR
7,42 m ²	COCINA
2,39 m ²	ASEO
4,09 m ²	ESCALERA
3,17 m ²	DISTRIBUIDOR
12,16 m ²	DORMITORIO 1
8,59 m ²	DORMITORIO 2
8,66 m ²	DORMITORIO 3
4,53 m ²	BAÑO 1
4,15 m ²	BAÑO 2



SUPERFICIES Y CALIDADES

La casa que quieres
en **BENALUP**

MEMORIA DE CALIDADES



FACHADA

De ladrillo hueco doble para enfoscar, cámara de aire, aislamiento y tabique de ladrillo hueco.



SALÓN

Enlucido de yeso en techos y paredes y pintura plástica
Solería de gres



COCINA

Solería de gres
Techo pintado con pintura plástica lisa



DORMITORIOS

Enlucido de yeso en techos y paredes y pintura plástica
Solería de gres



BAÑOS

Paramentos verticales alicatados parcialmente con azulejos
Techo pintado al plástico liso o registrable
Aparatos sanitarios de porcelana vitrificada
Grifería monomando
Solería de gres



INSTALACIONES

Electricidad y fontanería de acuerdo con el Código Técnico de Edif.
Tuberías de agua en polietileno o cobre
Saneamiento con tuberías de PVC



TELECOMUNICACIONES

Toma de TV y de teléfono según Reglamento de Telecomunicaciones



CARPINTERÍA

Exterior: Aluminio o PVC
Interior: Puerta de entrada de seguridad





LA LOMA
DEL ZAHORÍ