



# coanfi

Residencial **Magna**



Imágenes no contractuales y meramente ilustrativas sujetas a modificaciones de orden técnico, jurídico o comercial de la dirección facultativa o autoridad competente. Las infografías de las fachadas, elementos comunes y restantes espacios son orientativas y podrán ser objeto de verificación o modificación en los proyectos técnicos. El mobiliario de las infografías interiores no está incluido y el equipamiento de las viviendas será el indicado en la correspondiente memoria de calidades. Toda la información y entrega de documentación se hará según lo establecido en el Real Decreto 515/1989 y demás normas que pudieran complementarlo ya sean de carácter estatal o autonómico.



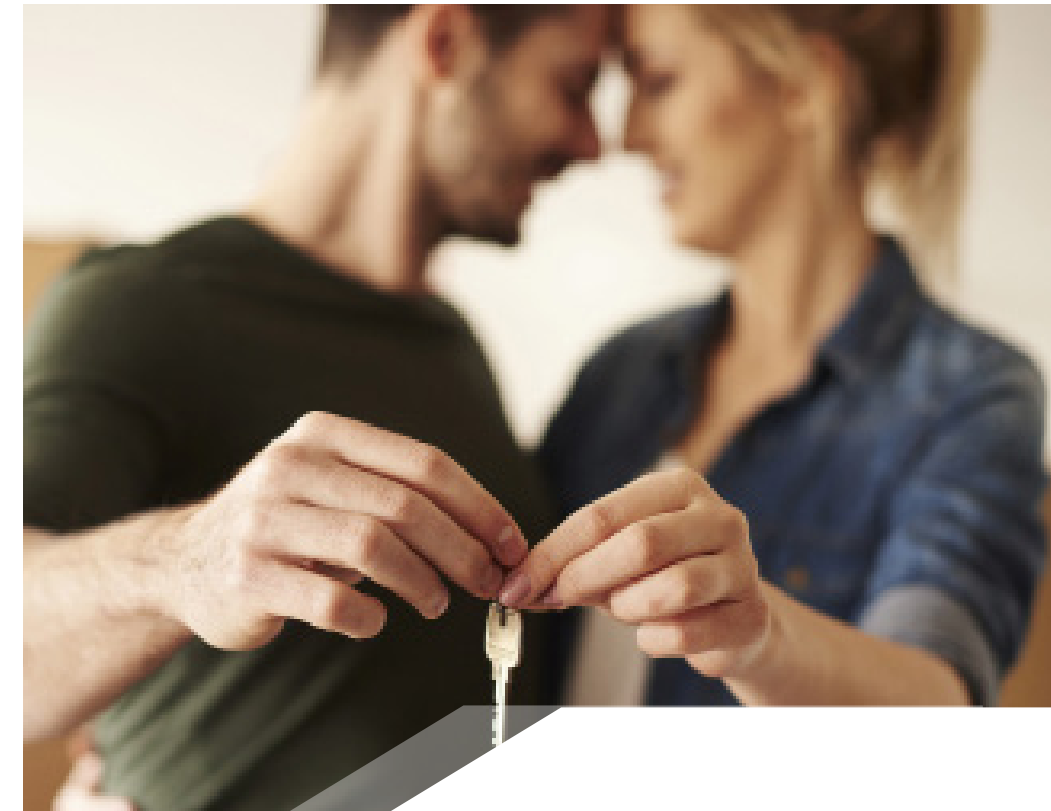
**coanfi**  
Residencial **Magna**



## CON LA GARANTÍA DE UNA GRAN CONSTRUCTORA

Coanfi, empresa familiar aragonesa de tradición constructora, cuenta con gran experiencia en el desarrollo y ejecución de proyectos de construcción, lo que nos permite hacer frente a cualquier tipología de proyecto, gracias a un equipo consolidado de Arquitectos, Arquitectos Técnicos e Ingenieros.

## ESTÁS A UN PASO DE TU NUEVO HOGAR



En Coanfi sabemos que la compra de una vivienda es una de las decisiones más importantes de tu vida, por eso queremos estar cerca de ti para facilitarte al máximo todo el proceso.

Nuestro equipo técnico y comercial te acompañará y escuchará, ayudándote a resolver todos los detalles y tus posibles dudas.

**Coanfi, muy cerca de ti.**



## MUY DE MIRALBUENO

**Coanfi Residencial Magna** es una promoción de 32 viviendas de 2, 3 y 4 dormitorios.

Hogares amplios donde disfrutar del espacio de tu vivienda en el tranquilo barrio de Miralbueno, a un paso del centro de Zaragoza y con todos los servicios a tu alcance.

## DISFRUTA DE LA TRANQUILIDAD AL AIRE LIBRE

**Coanfi Residencial Magna** cuenta con **espacios comunes premium y privados** para los vecinos del residencial, donde podrás relajarte en su piscina y jardines, con zona de juegos para los más pequeños y zona de picnic con pérgola y barbacoa para disfrutar de tus momentos gastronómicos.



Piscina



Zona Infantil



Garaje



Trastero



Zona ajardinada



Gastro-Espacio Exterior  
con barbacoa



Casas Eficientes  
y Sostenibles

## MAYOR CALIDAD DE VIDA

Coanfi Residencial Magna está ubicado en **Miralbueno**, barrio zaragozano muy próximo al centro de la ciudad y que cuenta con todos los servicios necesarios para ofrecerte una gran **calidad de vida**.

A 15 minutos del centro de Zaragoza en coche, cuenta además con **buenas comunicaciones y conexiones** en transporte urbano y con fácil acceso a las principales salidas de la ciudad.

Disfruta de un entorno tranquilo con todas las comodidades, donde podrás disfrutar de amplias **zonas verdes** muy cercanas a tu nuevo hogar.



*El barrio de Miralbueno cuenta con zonas verdes muy próximas*

## A UN PASO DEL CENTRO DE ZARAGOZA



Coanfi Residencial Magna está ubicado en una **nueva zona residencial** de una de las arterias principales de Miralbueno, la Ronda Ibón de Plan.

Esta nueva zona residencial supone una ampliación del barrio, y estará formado por viales de generosas aceras y andadores peatonales alrededor del residencial.

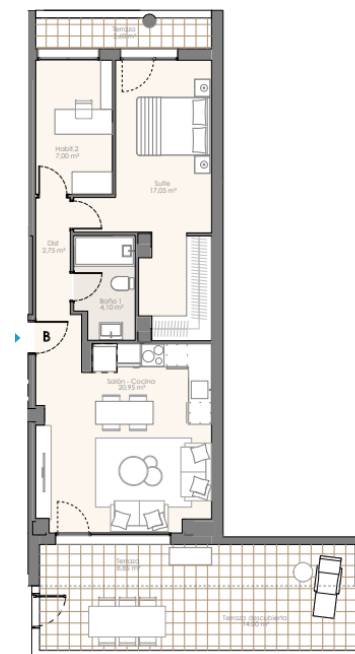


## TRES TIPOLOGÍAS DE VIVIENDAS ELIGE TU ESTILO

Los presentes planos comerciales pueden ser objeto de modificaciones ordenadas por los organismos públicos competentes y/o exigencias técnicas o jurídicas, siempre y cuando estén justificados y no supongan alteraciones sustanciales. El mobiliario mostrado no está incluido y el equipamiento del inmueble será el indicado en la correspondiente de memoria de calidades.

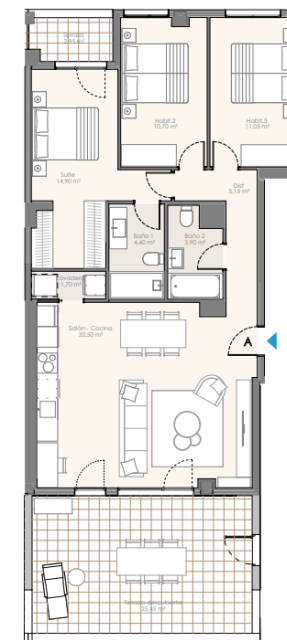
## VIVIENDAS EN PLANTA BAJA

### 2 DORMITORIOS



### 3 DORMITORIOS

#### \_OPCIÓN COCINA ABIERTA



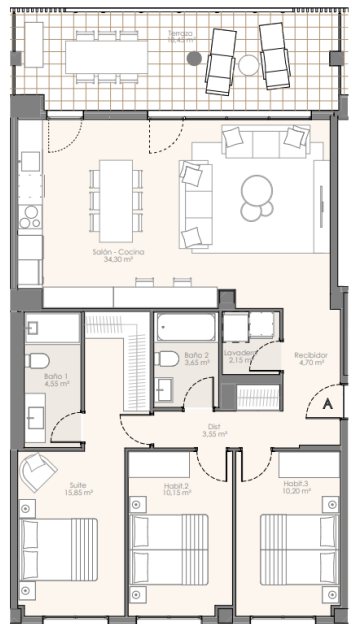
#### \_OPCIÓN COCINA CERRADA



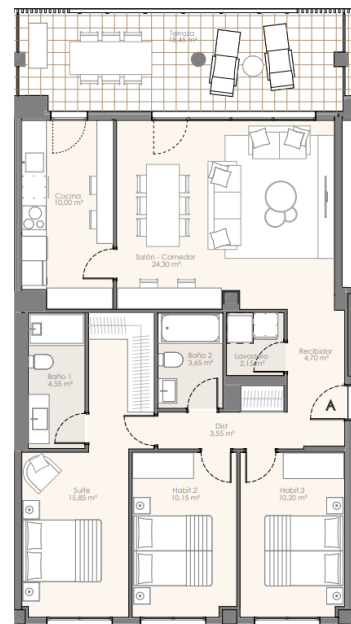
## VIVIENDAS EN PLANTA 1ª A 6ª

### 3 DORMITORIOS

\_OPCIÓN  
COCINA ABIERTA



\_OPCIÓN  
COCINA CERRADA



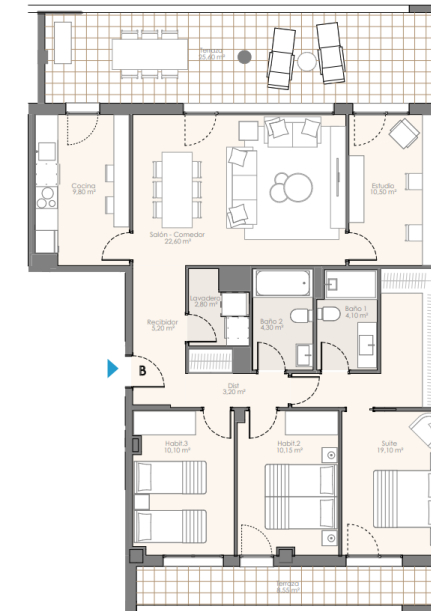
## VIVIENDAS EN PLANTA

### 4 DORMITORIOS

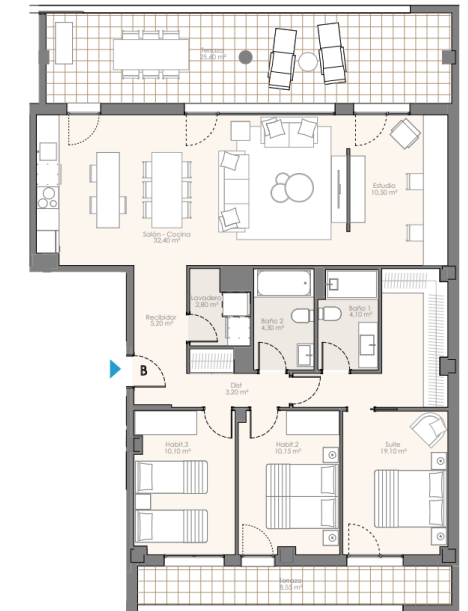
\_OPCIÓN  
COCINA ABIERTA



\_OPCIÓN  
COCINA CERRADA



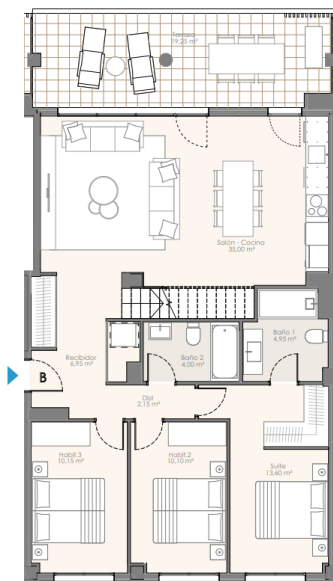
\_OPCIÓN  
DESPACHO



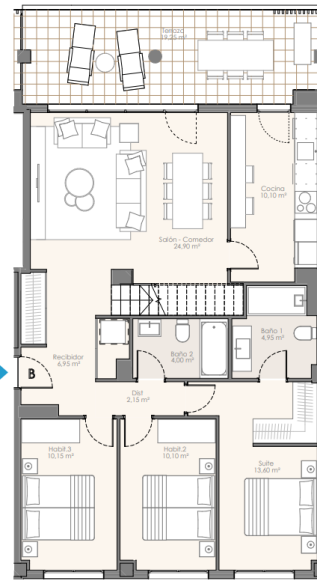
## ÁTICOS CON SOLÁRIUM

### 3 DORMITORIOS

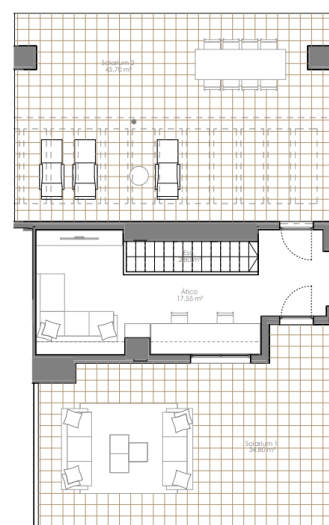
#### \_OPCIÓN COCINA ABIERTA



#### \_OPCIÓN COCINA CERRADA



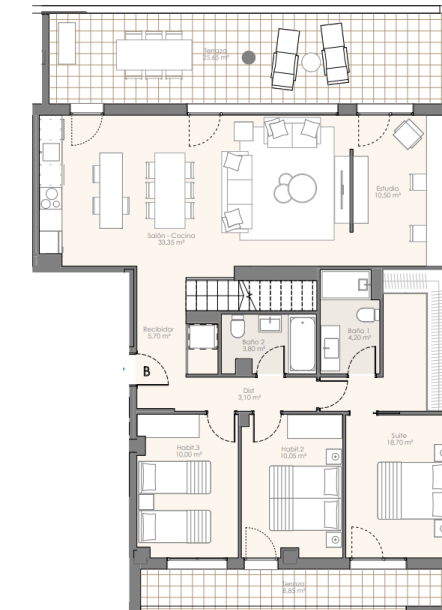
#### \_SOLÁRIUM



## ÁTICOS CON SOLÁRIUM

### 4 DORMITORIOS

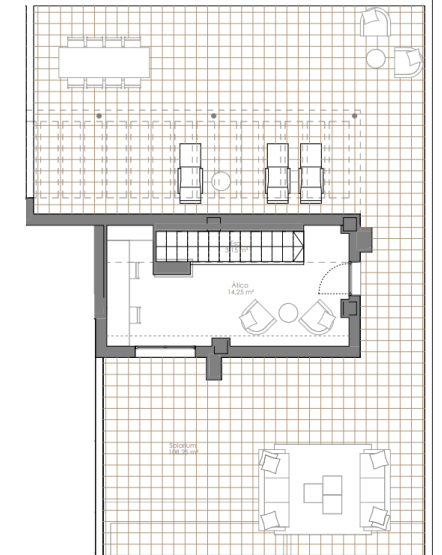
#### \_OPCIÓN COCINA ABIERTA



#### \_OPCIÓN COCINA CERRADA



#### \_SOLÁRIUM







## HOGARES ÚNICOS DE 2, 3 Y 4 DORMITORIOS

## VIVIENDAS A TU MEDIDA



Coanfi Residencial Magna cuenta con **amplias opciones de personalización** para que nuestros clientes puedan seleccionar su vivienda con la superficie que necesitan, elegir su distribución ideal y escoger entre los ambientes que ofrecemos para conseguir un espacio que transmita todo su estilo y personalidad.

**Cada familia es única y en Coanfi queremos que tu hogar también lo sea.**

## AMBIENTE FORMENTERA\_

Si te gusta el **estilo mediterráneo**, en esta opción encontrarás acabados en tonalidades blanca y arena que darán a tu vivienda un ambiente cálido y luminoso.



## AMBIENTE LUXE\_

Con esta combinación conseguirás dar a tu hogar un **estilo elegante, minimalista y funcional** con acabados en tonalidades grises.



## AMBIENTE BENASQUE\_

Inspirado en un **estilo rústico renovado** propio del Pirineo Aragonés y sus acabados característicos, con este ambiente conseguirás un hogar cálido y acogedor.



## COCINAS. EL ALMA DE LA CASA

Las cocinas son uno de los espacios con más vida de todas los hogares, por eso queremos que cuentes con **materiales de primeras calidades**, la **mejor distribución** con opción a cocina abierta/cerrada y que puedas elegir el modelo que más te guste, a la vez que disfrutas de una estupenda luz natural.

Todas las cocinas cuentan con:



Placa de inducción



Campana extractora decorativa o integrada



Horno



Lavavajillas



Lavadora



Frigorífico

## COCINAS. MODELO ROYAL

**Diseño clásico atemporal** que busca el contraste entre el gris antracita de su encimera y frontal con el blanco roto del mobiliario de primer plano, con predominio de líneas horizontales en los muebles altos.



Las opciones de personalización seleccionadas entre las ofrecidas por la promotora deberán comunicarse a ésta con anterioridad a la fecha límite que se establezca por la Dirección Facultativa en función del grado de avance de la obra; transcurrida dicha fecha sin haberse comunicado las opciones seleccionadas, la vivienda se entregará conforme al modelo estándar.

## COCINAS. MODELO TWIN

**Elegancia y funcionalidad.** La calidez de los acabados tipo madera en los muebles altos es la protagonista de este útil diseño para quienes busquen más espacio de trabajo en la encimera.



## COCINAS. MODELO ÁGATA

**Luminosa y visualmente llamativa,** su diseño juega con las transparencias en los muebles altos y con el protagonismo de su campana decorativa para conformar una cocina que no deja indiferente.





## VIVIENDAS EFICIENTES Y SOSTENIBLES

A más eficiente

COANFI apuesta por el futuro a través de construcciones sostenibles, tanto en la ejecución como en su fase final. Todas nuestras viviendas ofrecen **el más alto nivel de calificación energética** para que, a la vez que contribuyes al cuidado del medio ambiente, te beneficies también de las ventajas de hacerlo.

El sistema de climatización es por **aeroterminia con suelo radiante/refrescante por agua**, lo que permite una temperatura uniforme en todas las estancias, una mayor sensación de confort y altos ahorros energéticos.

Con una calificación energética alta se autentifica la sostenibilidad del edificio desde el diseño hasta la entrega de llaves.

 **coanfi**  
*Muy cerca de ti*