



coanfi

Residencial **Arquerías**



Imágenes no contractuales y meramente ilustrativas sujetas a modificaciones de orden técnico, jurídico o comercial de la dirección facultativa o autoridad competente. Las infografías de las fachadas, elementos comunes y restantes espacios son orientativas y podrán ser objeto de verificación o modificación en los proyectos técnicos. El mobiliario de las infografías interiores no está incluido y el equipamiento de las viviendas será el indicado en la correspondiente memoria de calidades. Toda la información y entrega de documentación se hará según lo establecido en el Real Decreto 515/1989 y demás normas que pudieran complementarlo ya sean de carácter estatal o autonómico.



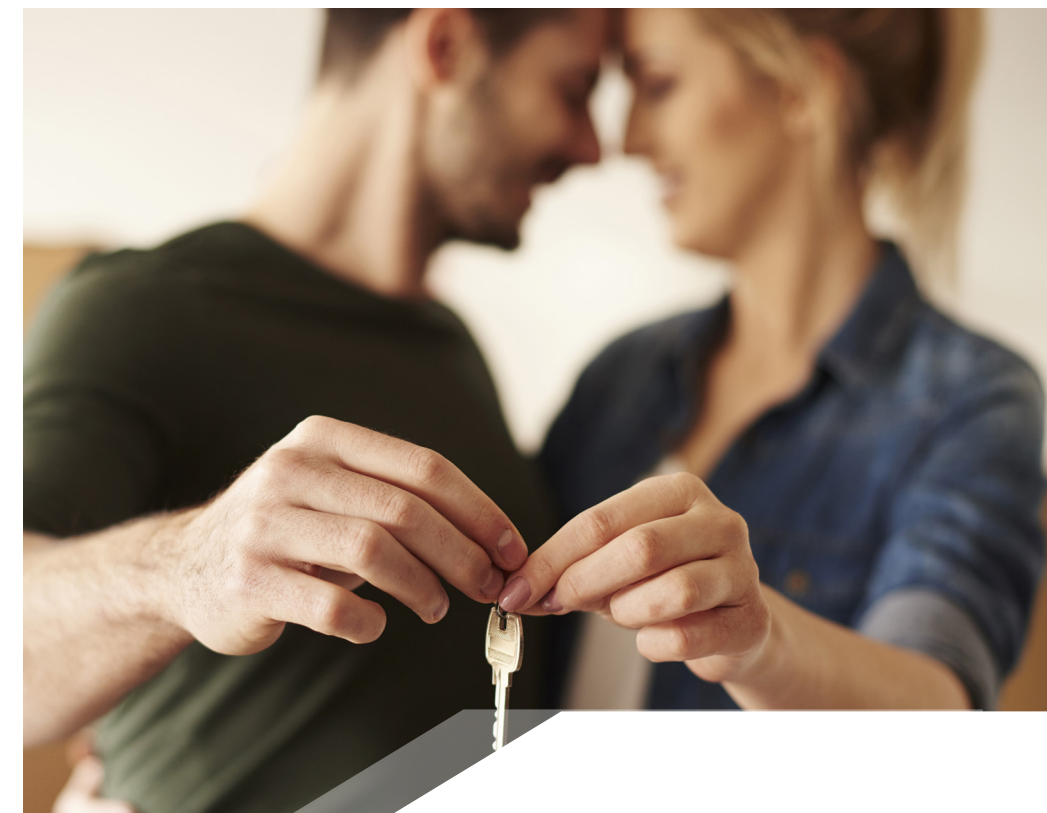
coanfi
Residencial **Arquerías**



CON LA GARANTÍA DE UNA GRAN CONSTRUCTORA

Coanfi, empresa familiar aragonesa de tradición constructora, cuenta con gran experiencia en el desarrollo y ejecución de proyectos de construcción, lo que nos permite hacer frente a cualquier tipología de proyecto, gracias a un equipo consolidado de Arquitectos, Arquitectos Técnicos e Ingenieros.

ESTÁS A UN PASO DE TU NUEVO HOGAR



En Coanfi sabemos que la compra de una vivienda es una de las decisiones más importantes de tu vida, por eso queremos estar cerca de ti para facilitarte al máximo todo el proceso.

Nuestro equipo técnico y comercial te acompañará y escuchará, ayudándote a resolver todos los detalles y tus posibles dudas.

Coanfi, muy cerca de ti.



TU VPO EN ARCOSUR

Coanfi Residencial Arquerías es una promoción de 174 viviendas VPO de 3 dormitorios en el barrio zaragozano de Arcosur.

DISFRUTA DE TU NUEVA VIDA EN COMUNIDAD

Coanfi Residencial Arquerías cuenta con **espacios comunes únicos e innovadores**, donde podrás hacer vida social en una urbanización comunitaria, con la mayor seguridad para ti y los tuyos.



Piscina



Zona Infantil



Garaje



Trastero



Aparcabicis



Jardín Comunitario



Merendero



Casas Eficientes
y Sostenibles



Taquillas
inteligentes

MAYOR CALIDAD DE VIDA

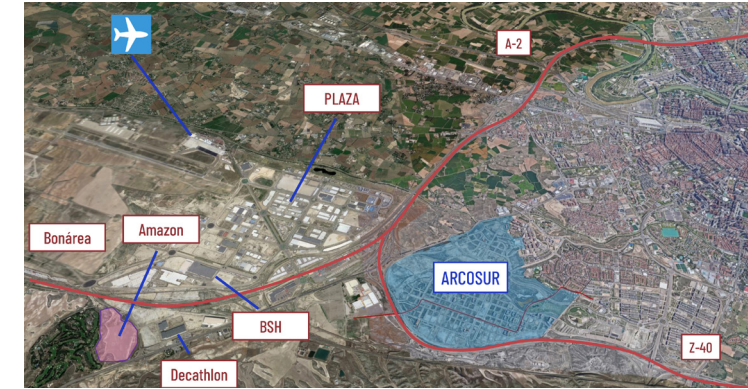
Coanfi Residencial Arquerías se encuentra ubicado en **Arcosur**, barrio zaragozano en **plena expansión**, ideal para familias jóvenes que buscan espacios amplios y tranquilos.

Arcosur está planteado para convertirse en el “pulmón de Zaragoza”, con unas zonas verdes que triplicarán la superficie del Parque Grande (José Antonio Labordeta).



Parque Libro de la Selva

A UN PASO DEL CENTRO DE ZARAGOZA



El barrio cuenta con **buenas comunicaciones y conexiones** al centro de Zaragoza en autobús y enlace al tranvía y con fácil acceso a las principales salidas de la ciudad.

Muy próximo a la Plataforma Logística de Zaragoza (PLAZA) y Feria de Zaragoza, cuenta con todos los servicios como son colegios, guardería, supermercado, zonas verdes y campo de golf.



Arcosur Golf

TRES TIPOLOGÍAS DE VIVIENDAS ELIGE TU ESTILO



PLANTAS BAJAS CON AMPLIAS TERRAZAS

Viviendas de 3 dormitorios con amplias terrazas, 2 baños, armario empotrado/vestidor y cocina totalmente equipada.

Incluye plaza de garaje y trastero.

Opción a zona de lavado y espacio para teletrabajo según vivienda.

Los presentes planos comerciales pueden ser objeto de modificaciones ordenadas por los organismos públicos competentes y/o exigencias técnicas o jurídicas, siempre y cuando estén justificados y no supongan alteraciones sustanciales. El mobiliario mostrado no está incluido y el equipamiento del inmueble será el indicado en la correspondiente de memoria de calidades.



VIVIENDAS EN PLANTA CON TODO INCLUIDO

Viviendas de 3 dormitorios con terraza, 2 baños, armario empotrado/vestidor y cocina totalmente equipada.

Incluye plaza de garaje y trastero.

Opción a zona de lavado y espacio para teletrabajo según vivienda.



EXCLUSIVOS ÁTICOS

Viviendas de 3 dormitorios, 2 baños, armario empotrado/vestidor y cocina totalmente equipada.

Incluye plaza de garaje y trastero.

Opción a solárium, zona de lavado y espacio para teletrabajo según vivienda.



LA VIVIENDA

Dossier
COANFI RESIDENCIAL ARQUERÍAS



Todas las viviendas de Coanfi Residencial Arquerías están equipadas con cocina completa, armario empotrado/vestidor, terraza, plaza de garaje y trastero incluidos en el precio.





Las cocinas son uno de los espacios con más vida de todas las viviendas, por eso queremos que cuentes con la mejor distribución e instalaciones, además de una estupenda luz natural.

La mayoría de las viviendas cuentan con una zona de lavado de gran utilidad y un espacio para que puedas destinar a teletrabajar o a disfrutar de tus desayunos.

Todas las cocinas cuentan con:



Placavitrocéramica



Campana extractora decorativa



Horno



Lavavajillas



Lavadora*



Frigorífico

* Lavadora incluida según elección de acabado de equipamiento.



PERSONALIZA TU VIVIENDA

Elige el carácter de tu vivienda con el diseño que más encaja con tu estilo, escogiendo entre las opciones que te ofrecemos que combinan diferentes tonalidades en suelos, mobiliario de cocina y acabados en baños.

PACK FORMENTERA_ Si te gusta el estilo mediterráneo, en esta opción encontrarás acabados en tonalidades blanca y arena que darán a tu vivienda un ambiente cálido y luminoso.

PACK LUXE_ Con esta combinación conseguirás dar a tu hogar un estilo elegante, minimalista y funcional con acabados en tonalidades grises.



Las opciones de personalización seleccionadas entre las ofrecidas por la promotora deberán comunicarse a ésta con anterioridad a la fecha límite que se establezca por la Dirección Facultativa en función del grado de avance de la obra; transcurrida dicha fecha sin haberse comunicado las opciones seleccionadas, la vivienda se entregará conforme al modelo estándar.

VIVIENDAS EFICIENTES Y SOSTENIBLES

A más eficiente



COANFI apuesta por el futuro a través de construcciones sostenibles, tanto en la ejecución como en su fase final. Todas nuestras viviendas ofrecen **el más alto nivel de calificación energética** para que, a la vez que contribuyes al cuidado del medio ambiente, te beneficies también de las ventajas de hacerlo.

El sistema de climatización es por **aeroterminia con suelo radiante/refrescante por agua**, lo que permite una temperatura uniforme en todas las estancias, una mayor sensación de confort y altos ahorros energéticos.

Con una calificación energética alta se autentifica la sostenibilidad del edificio desde el diseño hasta la entrega de llaves.



Muy cerca de ti