



Promueve



Promoción Inmobiliaria, S.L.U.

Construye



grupo-min.com





Estás a punto de descubrir un edificio único

- 04** La vivienda que mejor se adapta a tu estilo de vida
- 05** Un entorno en crecimiento
- 06** Exclusividad y modernidad
- 08** Diseño y calidad
- 10** Un lugar especial
- 12** La vivienda más eficiente
- 14** Siente el confort
- 15** Planos

La vivienda que mejor se adapta a tu estilo de vida

ATRIUM RESIDENCIAL es una promoción de **90 viviendas de 2, 3, y 4 dormitorios**, con espaciosos salones y con la posibilidad de elegir una cocina cerrada o integrada con el salón.

Las **amplias terrazas** de las que dispone este edificio aportan luminosidad a las estancias, especialmente, a las viviendas de la planta baja y a los áticos que cuentan con grandes terrazas **solárium**.

Cada vivienda incluye un garaje y trastero, con la posibilidad de adquirir plazas de aparcamiento adicionales.



Un entorno en crecimiento

ATRIUM RESIDENCIAL se encuentra en la calle Biel, en la zona del Corredor Verde. Se trata de uno de los núcleos urbanos de la ciudad en pleno desarrollo a un corto plazo.

Grandes espacios verdes, amplios paseos peatonales, centros educativos, deportivos, comerciales y sanitarios.

Todo a pocos metros de tu nueva casa. Sin duda, un entorno agradable con rápidos accesos a las vías de circunvalación de la ciudad.





Exclusividad y modernidad

ATRIUM RESIDENCIAL ofrece modernos acabados en todas sus instalaciones, pensados para que puedas disfrutar de los espacios de tu nuevo hogar.

Todas las viviendas son **exteriores**, con **amplias terrazas**. Los hogares cuentan con una **piscina de uso común**.

El edificio más eficiente en materia energética. Tu nueva casa dispone de **Calificación Energética A**, reduciendo el consumo energético, ya que cada una de ellas cuenta con maquinaria individual de aerotermia y **suelo radiante calefactado en invierno y refrescante en verano**.

El **doble acristalamiento** permite igualmente mejoras acústicas y térmicas en la vivienda.



Diseño y calidad

El principal espacio del hogar es un **amplio salón conectado con una cocina** integrada o cerrada y una terraza. **Grandes dormitorios** con armarios empotrados y, en el caso de las viviendas con mayores dimensiones, **vestidor**.

Las plantas bajas del edificio disponen de **amplias terrazas** como continuidad de la vivienda que permiten la extensión de cocinas y salones. En la planta ático su tamaño ofrece una **zona de solárium**.



Las cocinas mezclan madera con tonos claros. Algo que, en armonía con la encimera y los electrodomésticos, hacen de este espacio un lugar especial.

Los baños incorporan plato de ducha en baño principal y bañera en baño secundario, con mampara fija o batiente en un tramo.

Los suelos son en pavimento laminado, salvo en los baños, la cocina y la lavandería, que son en material porcelánico.







Ahorros en consumos
Bienestar
Valor Añadido al inmueble
Confort térmico y acústico
Luminosidad



Pagos en facturas de suministros
Mantenimiento
Ruido
Emisiones de CO₂

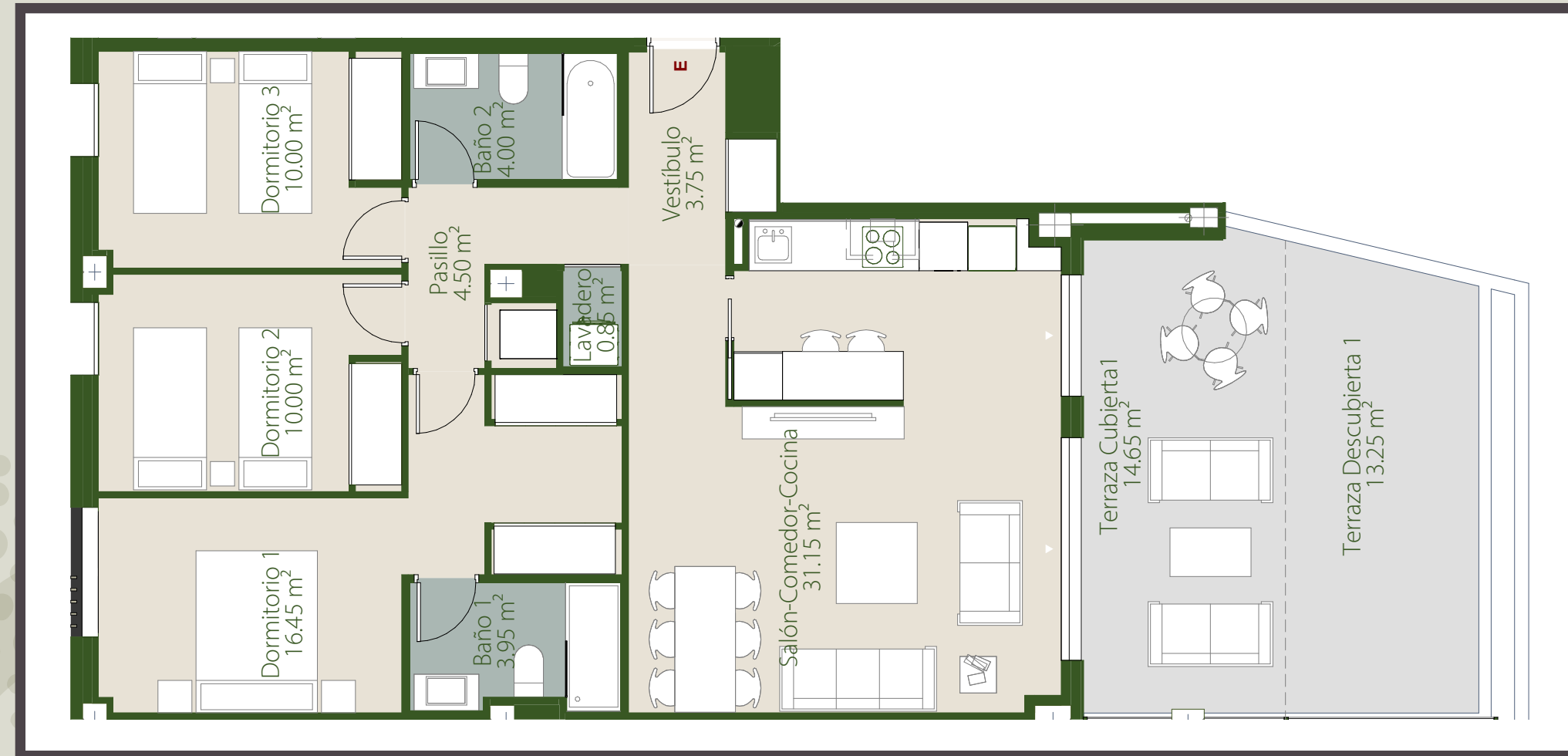




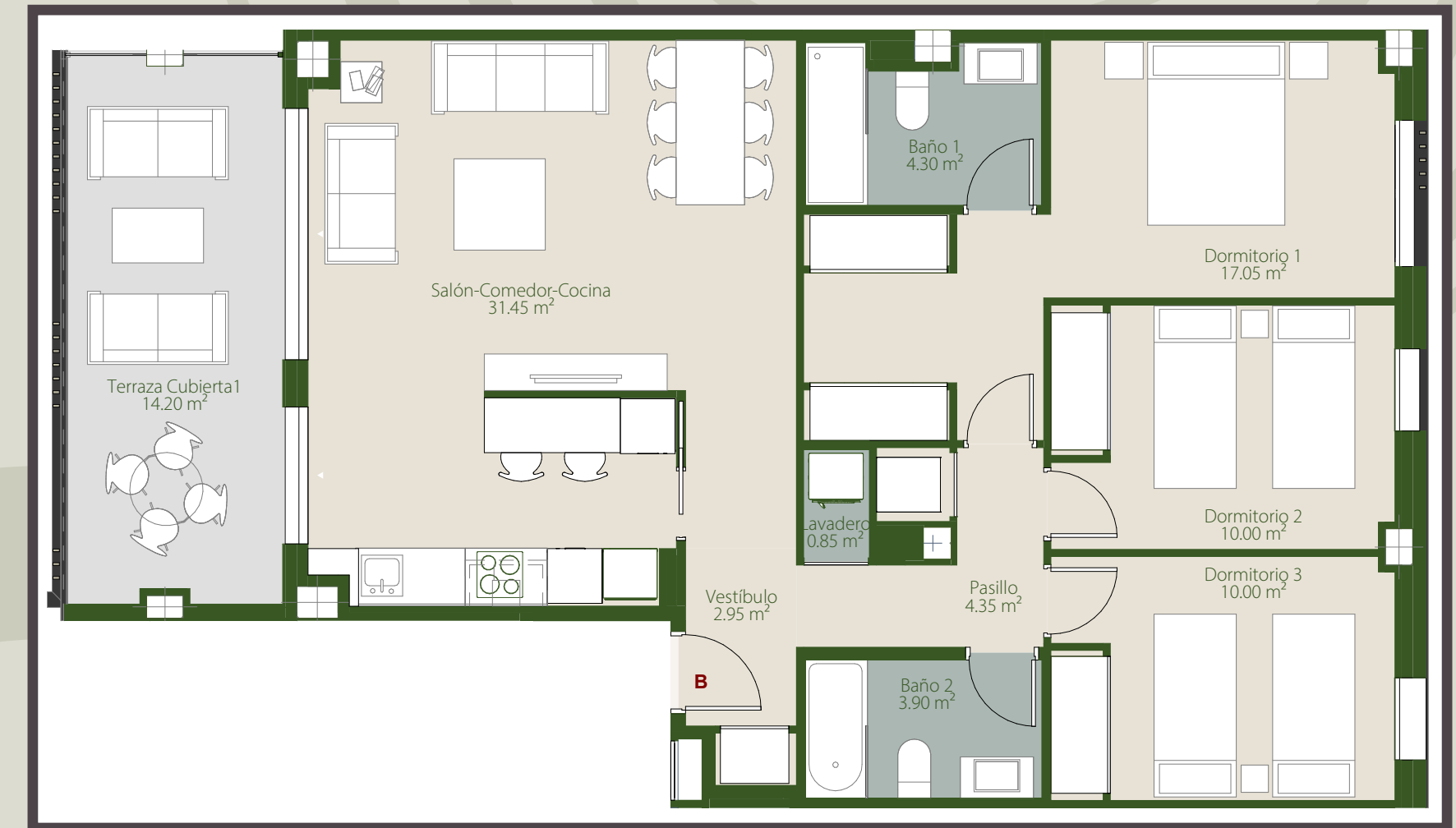
Vivienda en planta 2. Portal 4.



Vivienda en planta baja. Portal 1.



Vivienda en planta 5. Portal 3.



Vivienda en planta 3. Portal 1.



Ático en planta 7. Portal 2.





Promueve



Promoción Inmobiliaria, S.L.U.

aragonsigloxxi.com • Tel: 976 218 888

OS ATENDEREMOS EN

C/ Uncastillo, 19, bajo • 50008 Zaragoza

Construye



grupo-mln.com

NOTA: Todas las infografías, elementos e imágenes incluidas en este folleto son meramente orientativas, susceptibles de ser modificadas por la Dirección Facultativa de la obra, y no constituyen documento contractual alguno. Deben ser consideradas como una orientación de las características incorporadas en el Proyecto y Memoria de la promoción.