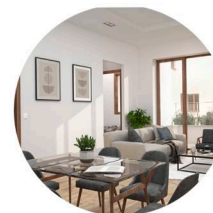


Cooperativa de viviendas TINTES 18

Una promoción para vivir





Una arquitectura de calidad, un lugar idílico enclavado en el casco histórico de Sevilla.

El proyecto se localiza en un enclave privilegiado en la ciudad y de entrada al casco histórico.

Rodeado de edificios tan importantes de la historia de Sevilla como la Casa de Pilatos o la Iglesia de San Esteban.

Se encuentra muy cerca de las zonas de ocio y gastronómicas como son la Plaza de la Alfalfa o la Plaza del Salvador.

Se proyectan 10 viviendas en C/Tintes 18. Las viviendas se distribuyen en torno a un patio central, siendo éste el espacio común a todas las viviendas, y dos pequeños patios traseros. Además, cuenta con zona común en planta cubierta con vistas a la ciudad.

Las viviendas cuentan con fachadas a los patios, permitiendo de esta manera la iluminación total de las mismas.



PISCINA



EFICIENTE



ZONA COMÚN



APARCAMIENTO





PLANTA SÓTANO



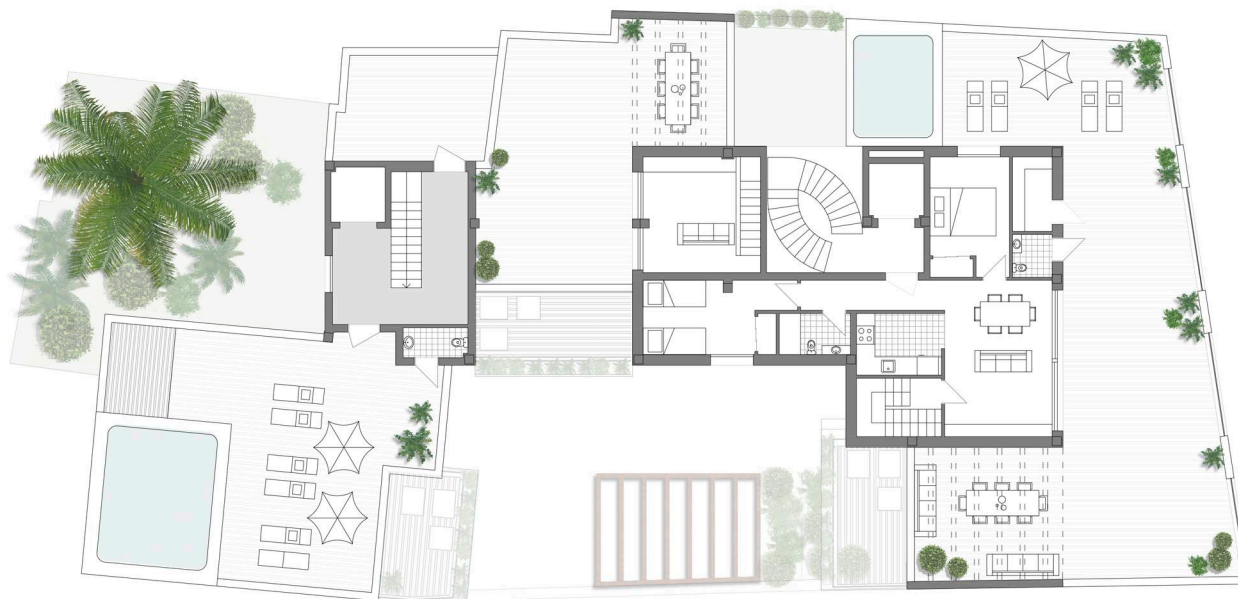
PLANTA BAJA



PLANTA PRIMERA



PLANTA SEGUNDA



PLANTA CUBIERTA



PLANTA CASTILLETE

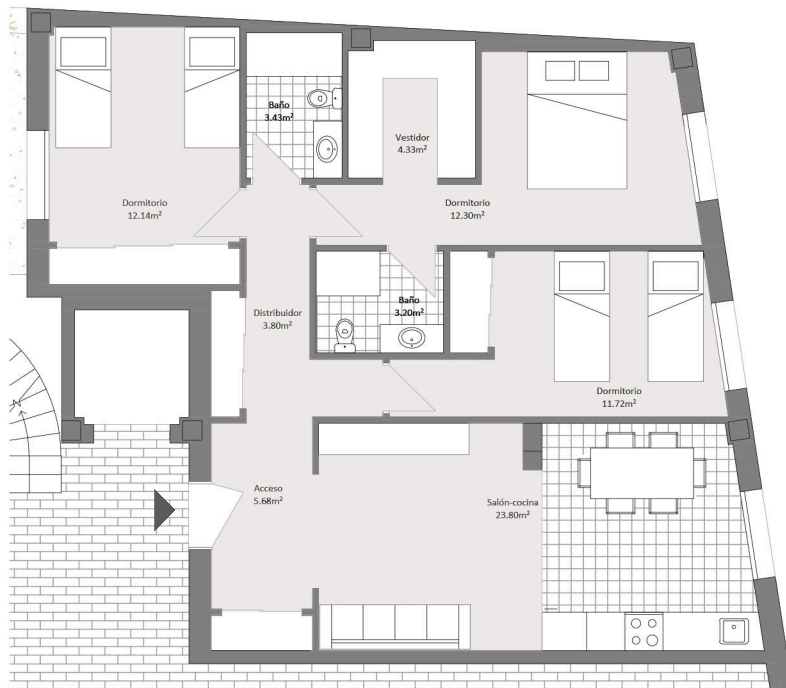






TINTES 18

VIVIENDA 1 BA



SUPERFICIES

SUPERFICIE CONSTRUIDA.....	97,24	m ²
SUPERFICIE UTIL.....	80,40	m ²
SUPERFICIE CONSTRUIDA CON ZZ.CC.....	122,37	m ²



DORMITORIOS



CALEFACCION



EFICIENTE



PISCINA



ZONA COMUN



APARCAMIENTO

El presente documento es de carácter informativo. Los planos, imágenes y las superficies expresadas, podrán experimentar variaciones por exigencias técnicas del proyecto. Todo el mobiliario, incluido el de la cocina, armarios y los electrodomésticos, es meramente decorativo.

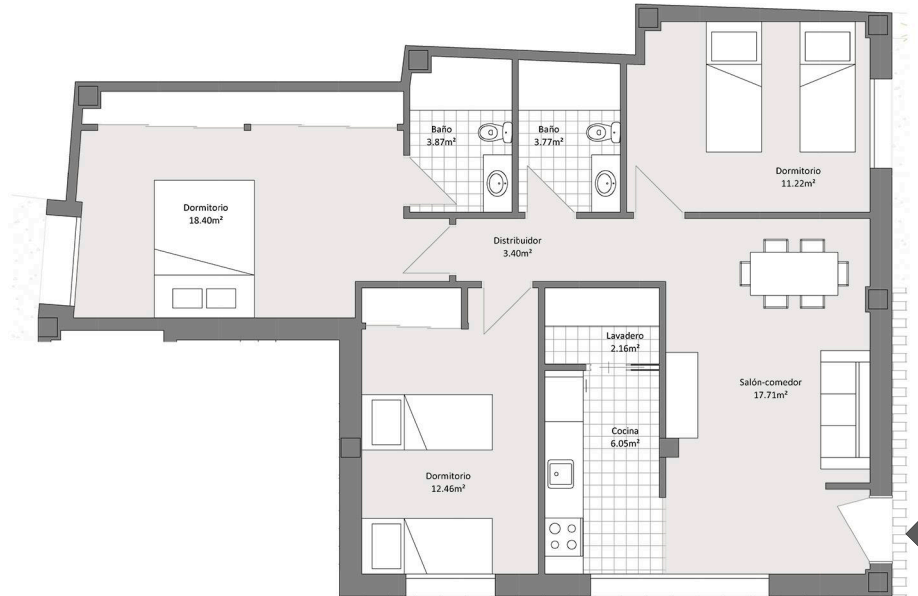
Promser.com

Av. San Francisco Javier 24 Pl 6 Md 2. 41018, SEVILLA
info@promser.com

674165190

TINTES 18

VIVIENDA 2 BB



SUPERFICIES

SUPERFICIE CONSTRUIDA.....	94,32 m ²
SUPERFICIE UTIL.....	78,68 m ²
SUPERFICIE CONSTRUIDA CON ZZ.CC.....	118,53 m ²



DORMITORIOS



CALEFACCION



EFICIENTE



PISCINA



ZONA COMUN



APARCAMIENTO

El presente documento es de carácter informativo. Los planos, imágenes y las superficies expresadas, podrán experimentar variaciones por exigencias técnicas del proyecto. Todo el mobiliario, incluido el de la cocina, armarios y los electrodomésticos, es meramente decorativo.

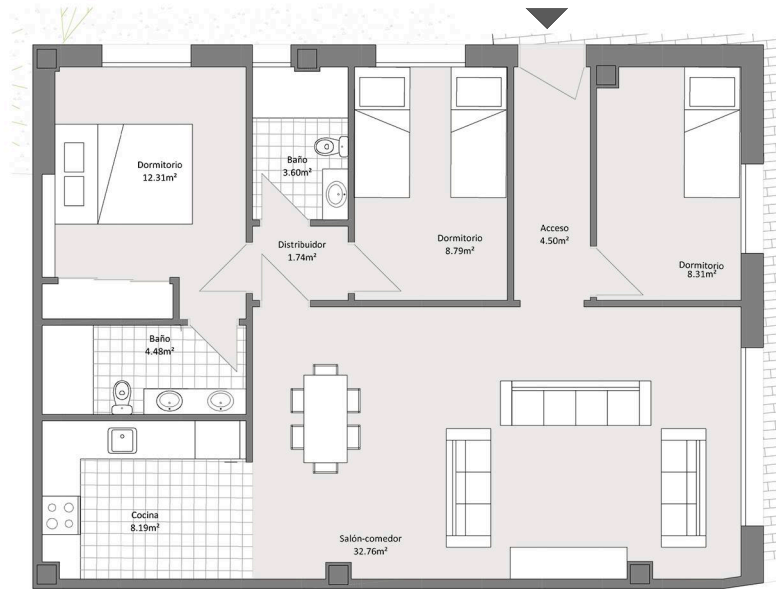
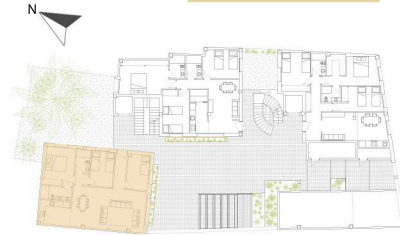
Promser.com

Av. San Francisco Javier 24 Pl 6 Md 2. 41018, SEVILLA
 info@promser.com

674165190

TINTES 18

VIVIENDA 3 BC



SUPERFICIES

SUPERFICIE CONSTRUIDA.....	97,88 m ²
SUPERFICIE UTIL.....	84,68 m ²
SUPERFICIE CONSTRUIDA CON ZZ.CC.....	123 m ²



DORMITORIOS



CALEFACCION



EFICIENTE



PISCINA



ZONA COMUN



APARCAMIENTO

El presente documento es de carácter informativo. Los planos, imágenes y las superficies expresadas, podrán experimentar variaciones por exigencias técnicas del proyecto. Todo el mobiliario, incluido el de la cocina, armarios y los electrodomésticos, es meramente decorativo.

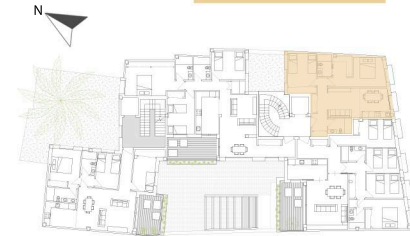
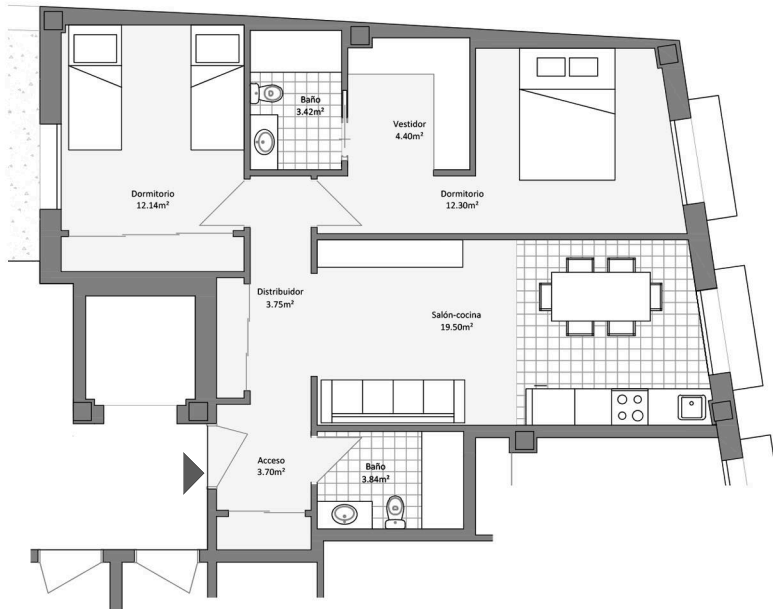
Promser.com

Av. San Francisco Javier 24 Pl 6 Md 2. 41018, SEVILLA
info@promser.com

674165190

TINTES 18

VIVIENDA 4 1A



SUPERFICIES

SUPERFICIE CONSTRUIDA.....	74,80 m ²
SUPERFICIE UTIL.....	63,05 m ²
SUPERFICIE CONSTRUIDA CON ZZ.CC.....	94 m ²



DORMITORIOS



CALEFACCION



EFICIENTE



PISCINA



ZONA COMUN



APARCAMIENTO

El presente documento es de carácter informativo. Los planos, imágenes y las superficies expresadas, podrán experimentar variaciones por exigencias técnicas del proyecto. Todo el mobiliario, incluido el de la cocina, armarios y los electrodomésticos, es meramente decorativo.

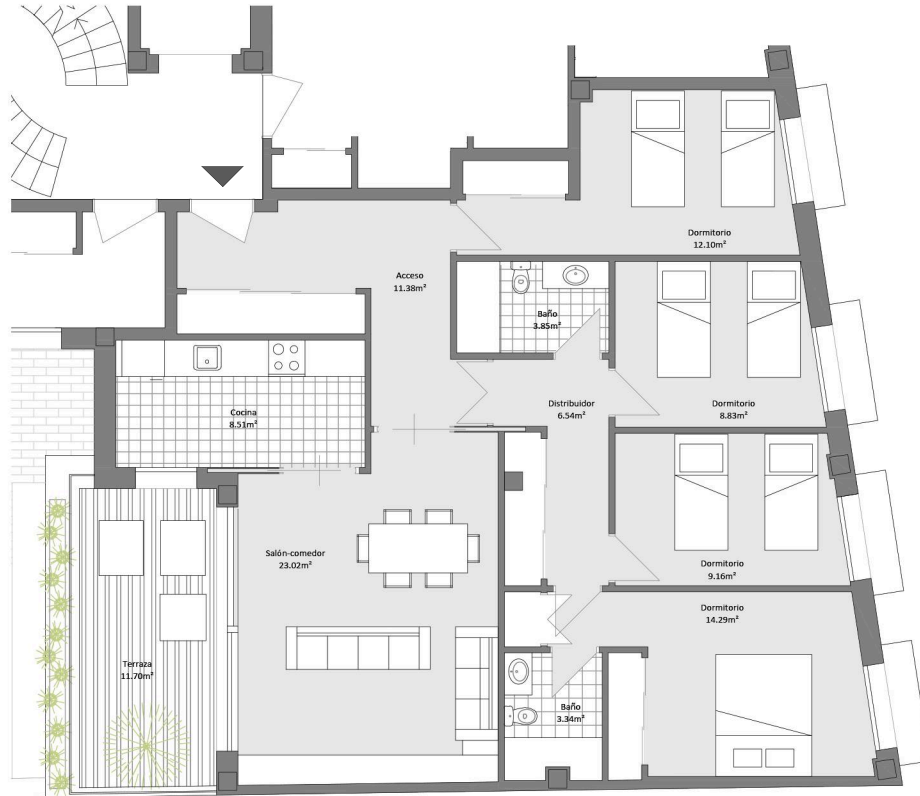
Promser.com

Av. San Francisco Javier 24 Pl 6 Md 2. 41018, SEVILLA
info@promser.com

674165190

TINTES 18

VIVIENDA 5 1B



SUPERFICIES

SUPERFICIE CONSTRUIDA.....	117,12 m ²
SUPERFICIE UTIL.....	101,02 m ²
TERRAZA.....	11,70 m ²
SUPERFICIE CONSTRUIDA CON ZZ.CC.....	147,47 m ²



DORMITORIOS



CALEFACCION



EFICIENTE



PISCINA



ZONA COMUN



APARCAMIENTO

El presente documento es de carácter informativo. Los planos, imágenes y las superficies expresadas, podrán experimentar variaciones por exigencias técnicas del proyecto. Todo el mobiliario, incluido el de la cocina, armarios y los electrodomésticos, es meramente decorativo.

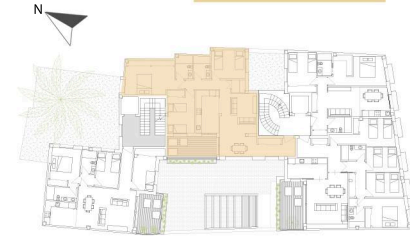
Promser.com

Av. San Francisco Javier 24 Pl 6 Md 2. 41018, SEVILLA
info@promser.com

674165190

TINTES 18

VIVIENDA 6 1C



SUPERFICIES

SUPERFICIE CONSTRUIDA.....	117,89 m ²
SUPERFICIE UTIL.....	101,10 m ²
TERRAZA.....	11,40 m ²
SUPERFICIE CONSTRUIDA CON ZZ.CC.....	148,15 m ²



DORMITORIOS



CALEFACCION



EFICIENTE



PISCINA



ZONA COMUN



APARCAMIENTO

El presente documento es de carácter informativo. Los planos, imágenes y las superficies expresadas, podrán experimentar variaciones por exigencias técnicas del proyecto. Todo el mobiliario, incluido el de la cocina, armarios y los electrodomésticos, es meramente decorativo.

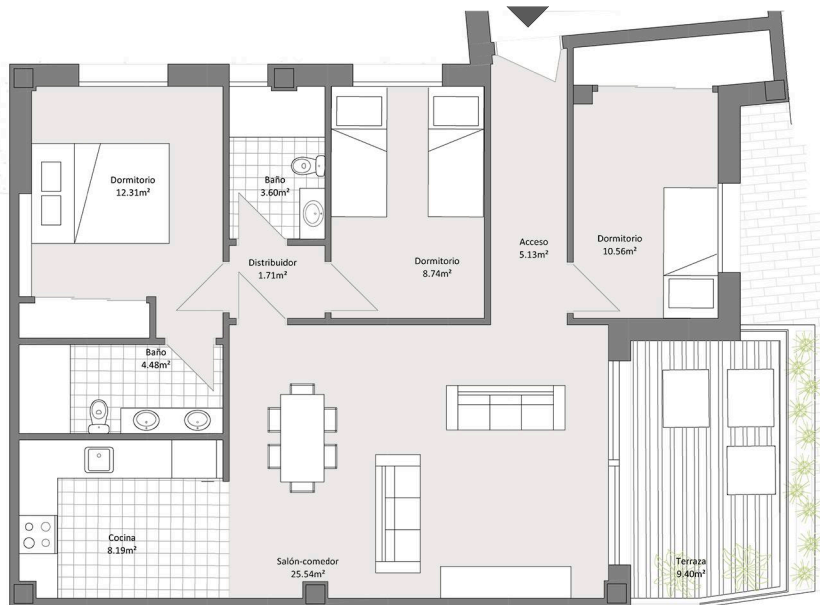
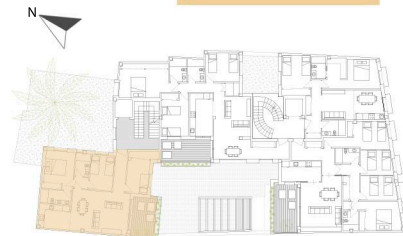
Promser.com

Av. San Francisco Javier 24 Pl 6 Md 2. 41018, SEVILLA
info@promser.com

674165190

TINTES 18

VIVIENDA 7 1D



SUPERFICIES

SUPERFICIE CONSTRUIDA.....	93,29	m ²
SUPERFICIE UTIL.....	80,26	m ²
TERRAZA.....	9,40	m ²
SUPERFICIE CONSTRUIDA CON ZZ.CC.....	117,23	m ²



DORMITORIOS



CALEFACCION



EFICIENTE



PISCINA



ZONA COMUN



APARCAMIENTO

El presente documento es de carácter informativo. Los planos, imágenes y las superficies expresadas, podrán experimentar variaciones por exigencias técnicas del proyecto. Todo el mobiliario, incluido el de la cocina, armarios y los electrodomésticos, es meramente decorativo.

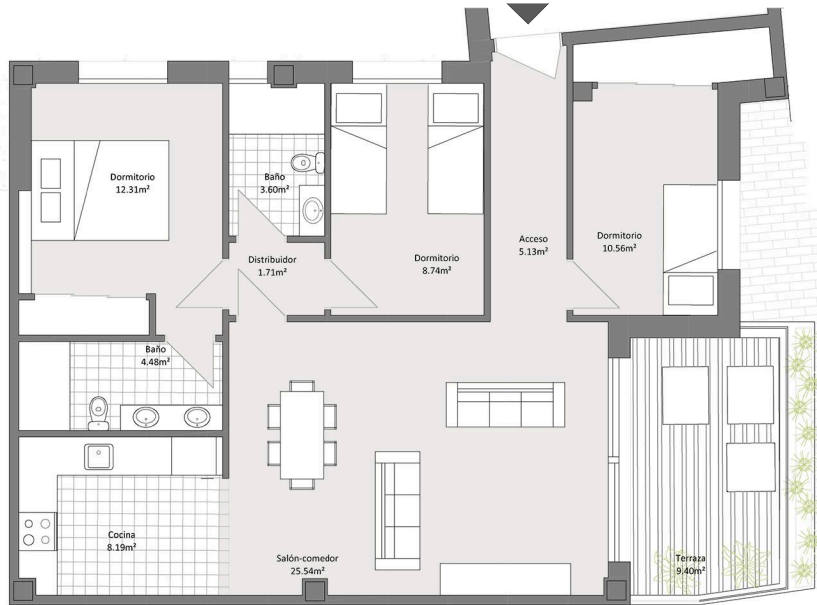
Promser.com

Av. San Francisco Javier 24 Pl 6 Md 2. 41018, SEVILLA
info@promser.com

674165190

TINTES 18

VIVIENDA 8 2C



SUPERFICIES

SUPERFICIE CONSTRUIDA.....	93,29	m ²
SUPERFICIE UTIL.....	80,23	m ²
TERRAZA.....	9,40	m ²
SUPERFICIE CONSTRUIDA CON ZZ.CC.....	117,23	m ²



DORMITORIOS



CALEFACCION



EFICIENTE



PISCINA



ZONA COMUN



APARCAMIENTO

El presente documento es de carácter informativo. Los planos, imágenes y las superficies expresadas, podrán experimentar variaciones por exigencias técnicas del proyecto. Todo el mobiliario, incluido el de la cocina, armarios y los electrodomésticos, es meramente decorativo.

Promser.com

Av. San Francisco Javier 24 Pl 6 Md 2. 41018, SEVILLA
info@promser.com

674165190





