


**Memoria
de calidades**

C I V
D A D
E L A
— IX —

Memoria de Calidades

Altísimas calidades en materiales y acabados.

Calefacción y Climatización

Tu inmueble dispondrá de un sistema de climatización mediante bomba de calor de la vivienda de alta eficiencia energética, con unidad interior tipo Split para cada distintas dependencias. Los equipos exteriores estarán situados en la cubierta comunitaria. Los equipos de climatización que tendrá tu inmueble serán de marca Toshiba, LG o similar.

Acústica

El aislamiento acústico incorporado en cada una de las soluciones constructivas entre inmuebles y entre inmuebles y zonas comunes se ha cuidado especialmente para que en tu finca disfrutes de un alto nivel de confort, cumpliendo el Código Técnico de la Edificación.

Acrilamiento

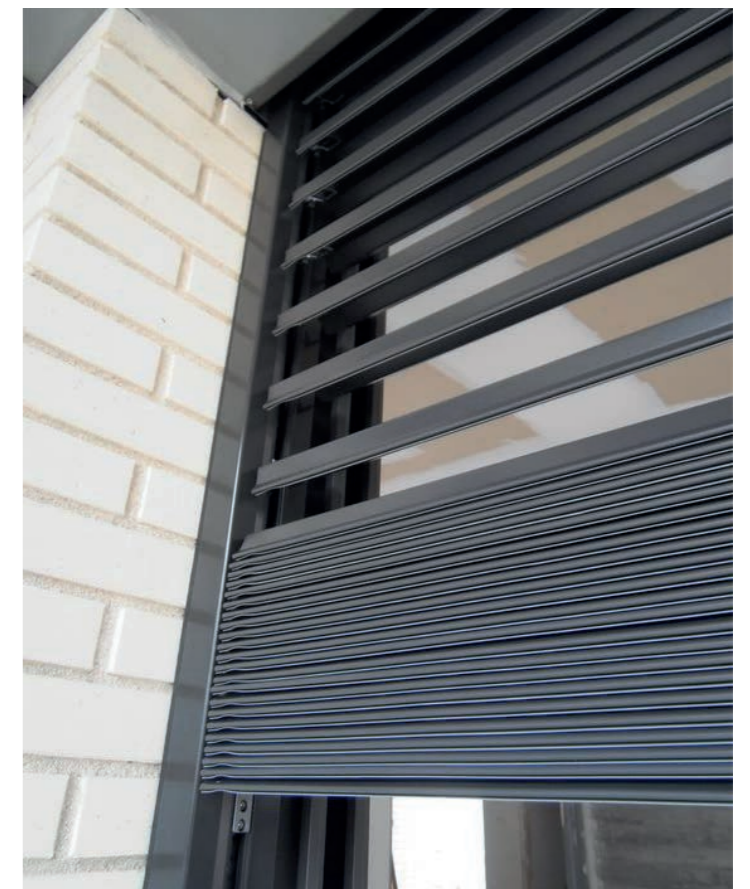
Las carpinterías cuentan con acristalamiento doble y cámara de aire deshidratado, para aislamiento tanto térmico como acústico. El conjunto de carpintería exterior y acristalamiento asegura el cumplimiento del Código Técnico de la Edificación, concretamente del Documento Básico Ahorro de Energía y el de Protección frente al Ruido.

Iluminación

Los espacios de tu inmueble disfrutan de luz natural a través de grandes ventanas.

Carpintería exterior

Las carpinterías serán de aluminio lacado, con rotura de puente térmico y apertura corredera, abatible u oscilobatiente según casos. Además, dispondrán de un sistema de oscurecimiento mediante persianas en los dormitorios.



**Agua caliente sanitaria**

La producción de agua caliente será mediante instalación de aerotermia de sistema partido.

Fontanería y sanitarios

Resolvemos la red de abastecimiento de agua con polietileno reticulado. Tu baño irá dotado de aparatos sanitarios en porcelana vitrificada en blanco, de diseño actual, marca Roca o similar.

Inodoros suspendidos que contarán con mecanismo de ahorro de agua. Los platos de ducha serán de grandes dimensiones, con mampara de vidrio incorporada, marca Glasssinox o similar. La red de bajantes y desagües se realizará en PVC insonorizado, cumpliendo las instrucciones del Código Técnico de la Edificación, concretamente del Documento Básico de Salubridad

Electricidad

La instalación eléctrica será empotrada y estará dotada con mecanismos de primera calidad, Legrand Valena Next (con posibilidad de domotización) o similar cumpliendo con el Reglamento Electrotécnico de Baja Tensión, así como con las normas de la Compañía Suministradora.

Las zonas exteriores dispondrán de tomas de corriente estancas.

Telecomunicaciones

Tendrás tomas de telecomunicaciones en salón y, en su caso, en dormitorios. Tu inmueble también dispondrá de antena colectiva para la captación de canales estándar y satélite. Instalación de video portero de acceso a los inmuebles. Toma de red en salón.

Solería

Solados de madera. Tu inmueble dispondrá de solado mediante tarima flotante en toda la vivienda, marca Quickstep, Parador o similar. Las zonas exteriores llevarán gres porcelánico marca Saloni o similar con acabado apto para exteriores.

Revestimientos de cuartos de baño

Tus baños serán ambientes diseñados con las últimas tendencias, con revestimientos cerámicos de primera calidad y pintura. El material será de Saloni o similar.

Pinturas

El resto de los paramentos verticales y horizontales de tu inmueble serán de yeso laminado y perlita e irán terminados con pintura plástica lisa.

Carpintería interior

La puerta de entrada a tu inmueble es acorazada, con acabado barnizado en cara exterior y siguiendo por el interior la estética del resto de puertas de tu vivienda.

Carpintería interior lisa, con detalles de decoración mínimos, para crear unos espacios limpios, elegantes y atemporales, tapajuntas rectos y accesorios cromados.





Cubiertas

El edificio tendrá un sistema de cubiertas planas, con aislamiento térmico de poliestireno extruido sobre los inmuebles, solado para conservación en zonas de instalaciones y acabado en materiales de máxima calidad antideslizante en las zonas privativas y comunitarias para disfrute de los propietarios.

Fachadas

Tu inmueble dispondrá de la fachada original rehabilitada aislada térmicamente sobre una hoja resistente de ladrillo y trasdosado interior de yeso laminado.

Optimizamos la sensación térmica, la eficiencia del aislamiento y la protección a la humedad, minimizando los costes energéticos. Sostenibilidad y responsabilidad superando los estándares de Código Técnico de la Edificación.

Zonas comunes

Prestaciones como amaestramiento de llaves para óptima gestión de accesos y videoportero. Sistemas eficientes de iluminación con sectorizaciones inteligentes y detección de presencia. Escaleras y descansillos en acabados de calidad integrada en el conjunto.

Ascensor

Tu inmueble dispondrá de ascensor marca Orona o similar de última tecnología con sistema de maniobra selectiva en bajada, cabina decorada y puertas en acero inoxidable en todas las plantas del edificio.



Información y venta:
Tif. 600 942 070
Info@grupoyakgu.es
C. Cristo del Calvario, 3
41001, Sevilla

  www.grupoyakgu.es

LAS IMÁGENES QUE CONTIENE ESTA DOCUMENTACIÓN SON RECREACIONES VIRTUALES CON ELEMENTOS DECORATIVOS, MOBILIARIO Y VEGETACIÓN QUE NO FORMAN PARTE, EN NINGÚN CASO, DE LA OFERTA PUBLICITADA. LO MOSTRADO EN ESTAS INFOGRAFÍAS TIENE CARÁCTER MERAMENTE INFORMATIVO PUDIENDO SUFRIR VARIACIONES EN EL TRANSCURSO DE LAS OBRAS POR MOTIVOS TÉCNICOS.

Entidades Colaboradoras:

rzs
abogados

 **arquitectura**
obras & interiorismo

 **Sabadell**