

DE CASO 60
RESIDENCIAL

TU HOGAR EN EL CORAZÓN DE NERVIÓN





CUATRO VIVIENDAS EXCLUSIVAS.

- Viviendas con terrazas y piscinas
- De dos a tres dormitorios
- Calidades premium
- Plazas de parking disponibles



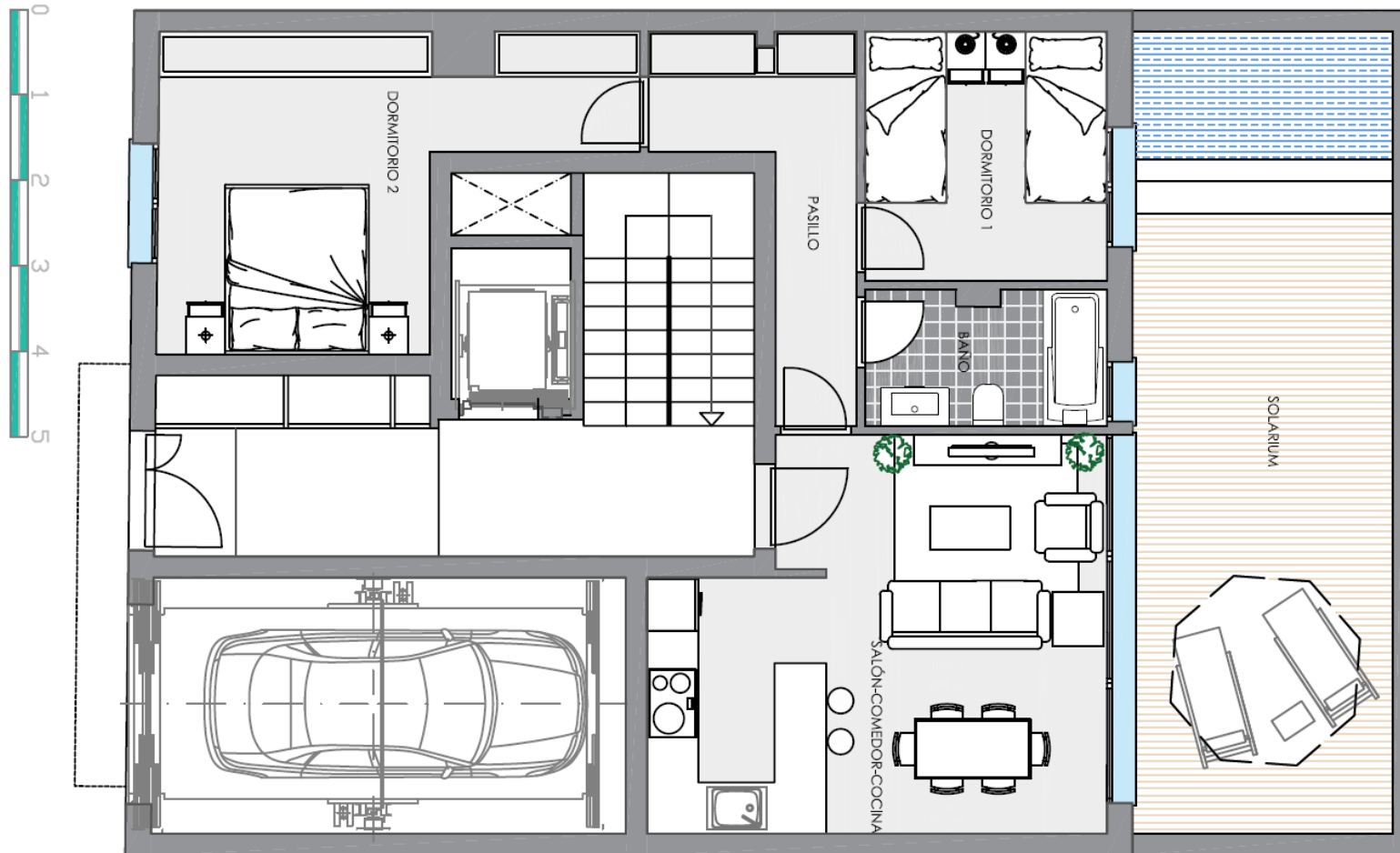
UBICACIÓN.

- Situada en el corazón de Nervión, una de las mejores zonas de Sevilla.
- Muy cercano a zonas comerciales y al centro de la ciudad.
- Fácil acceso y comunicación con paradas de metro, bus y tren.



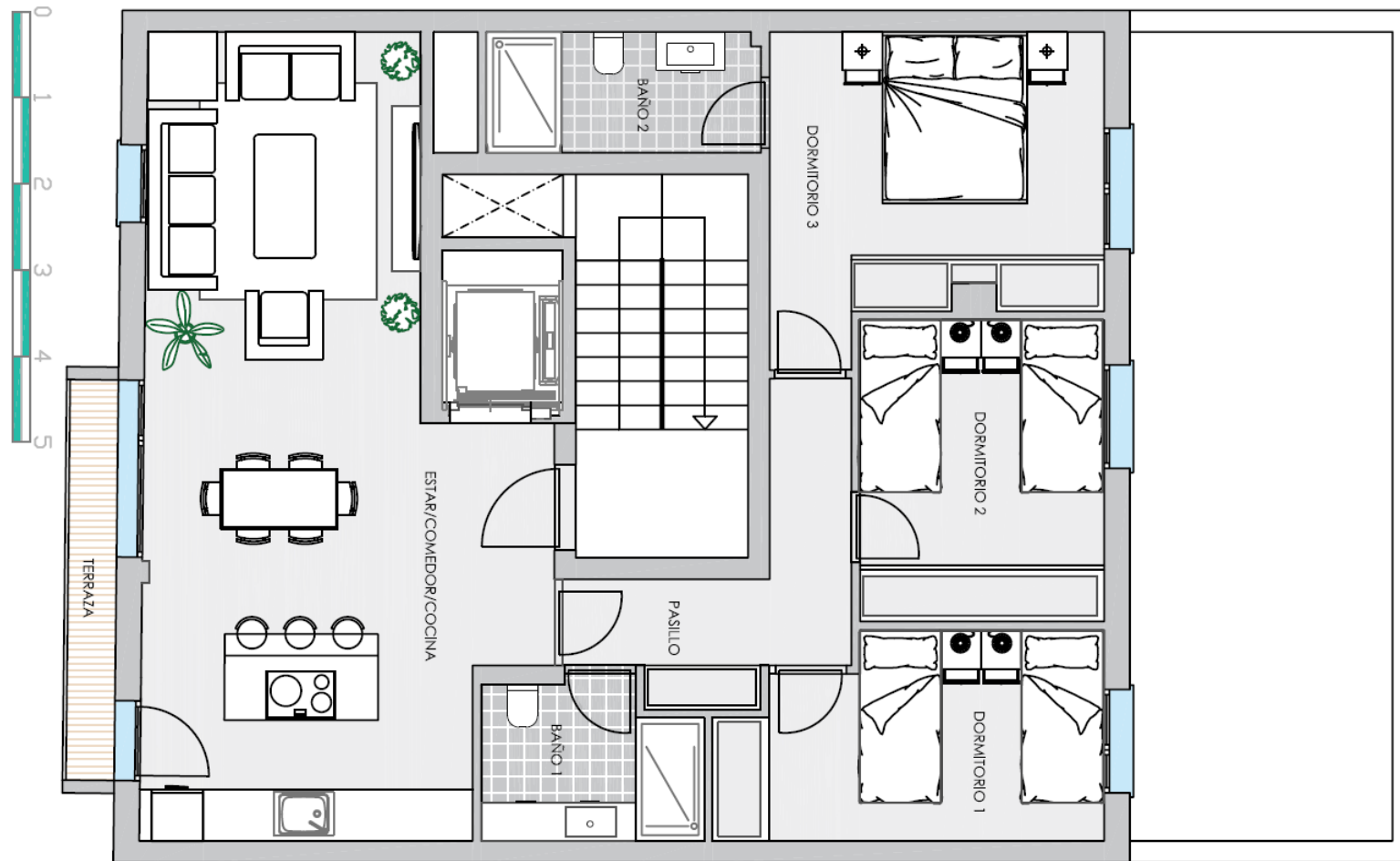


VIVIENDA. BAJO.



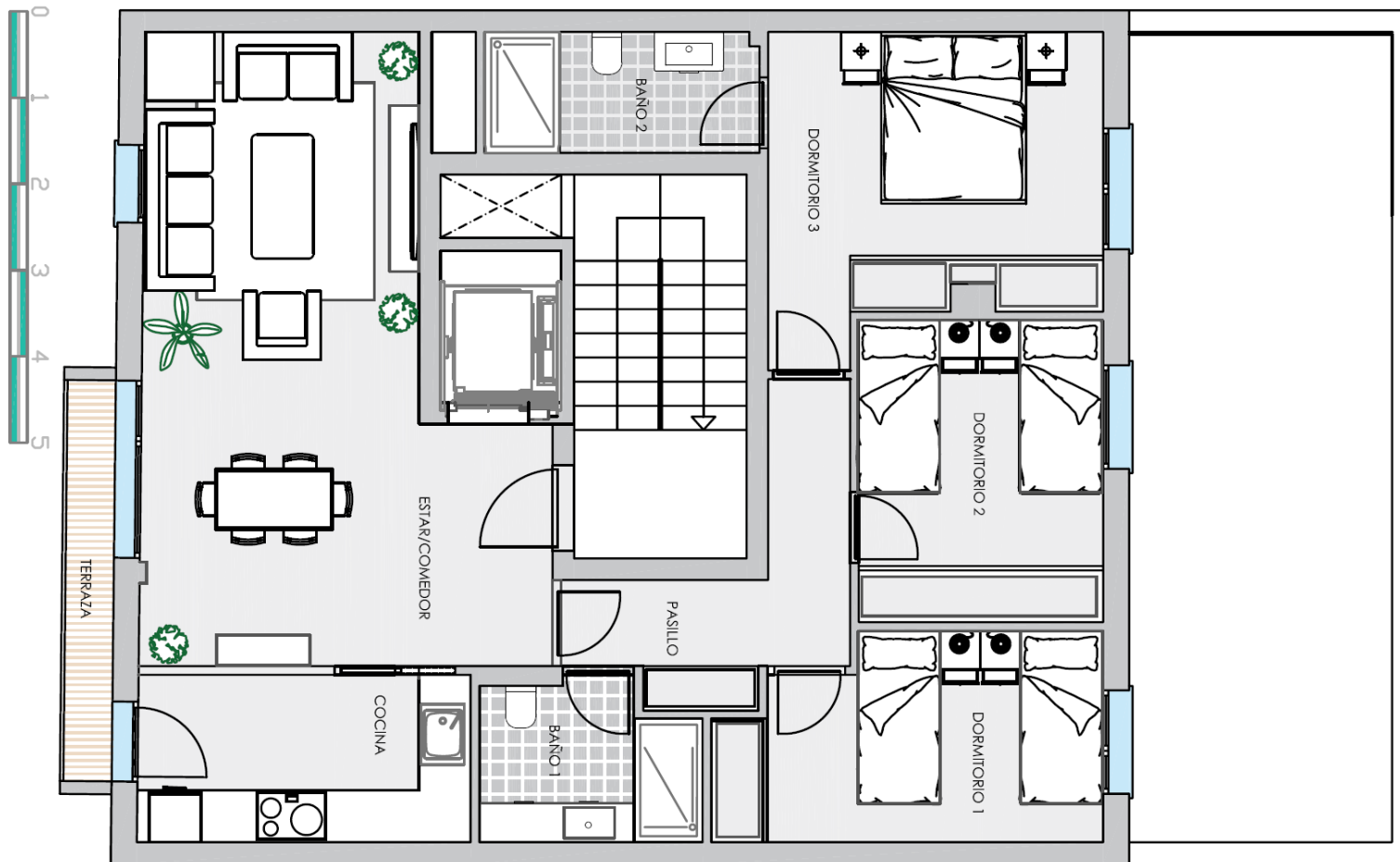
VIVIENDA 2/3	SUPERFICIE UTIL
ESTAR/COMEDOR/COCINA	22.62 m2
PASILLO	6.45 m2
BAÑO 1	4.43 m2
DORMITORIO 1	8.28 m2
DORMITORIO 2	15.12 m2
SUPERFICIE EXTERIOR PRIVATIVA (SEGUN BOJA)	5.66 m2
TOTAL SUPERFICIE UTIL	62.26 m2
SUPERFICIE EXTERIOR	
PATIO	32.66 m2
TOTAL SUPERFICIE EXTERIOR	32.66 m2
SUPERFICIE CONSTRUIDA	
	94.10 m2
SUPERFICIE EXTERIOR	
	32.66m2
SUPERFICIE TOTAL	
	126.76 m2

VIVIENDA. PRIMERO.



VIVIENDA 2/3	SUPERFICIE UTIL
ESTAR/COMEDOR/COCINA	34,32 m ²
DISTRIBUIDOR	6,31 m ²
BAÑO 1	5,00 m ²
DORMITORIO 1	10,27 m ²
DORMITORIO 2	9,92 m ²
DORMITORIO 3	12,44 m ²
BAÑO 2	4,46 m ²
SUPERFICIE EXTERIOR PRIVATIVA (SEGUN BOJA)	1,49 m ²
TOTAL SUPERFICIE UTIL	85,05 m²
SUPERFICIE EXTERIOR	
PATIO	2,97 m ²
TOTAL SUPERFICIE EXTERIOR	2,97 m²
SUPERFICIE CONSTRUIDA	
	131,85 m ²
SUPERFICIE EXTERIOR	
	2,97 m ²
SUPERFICIE TOTAL	134,82 m²

VIVIENDA. SEGUNDO.



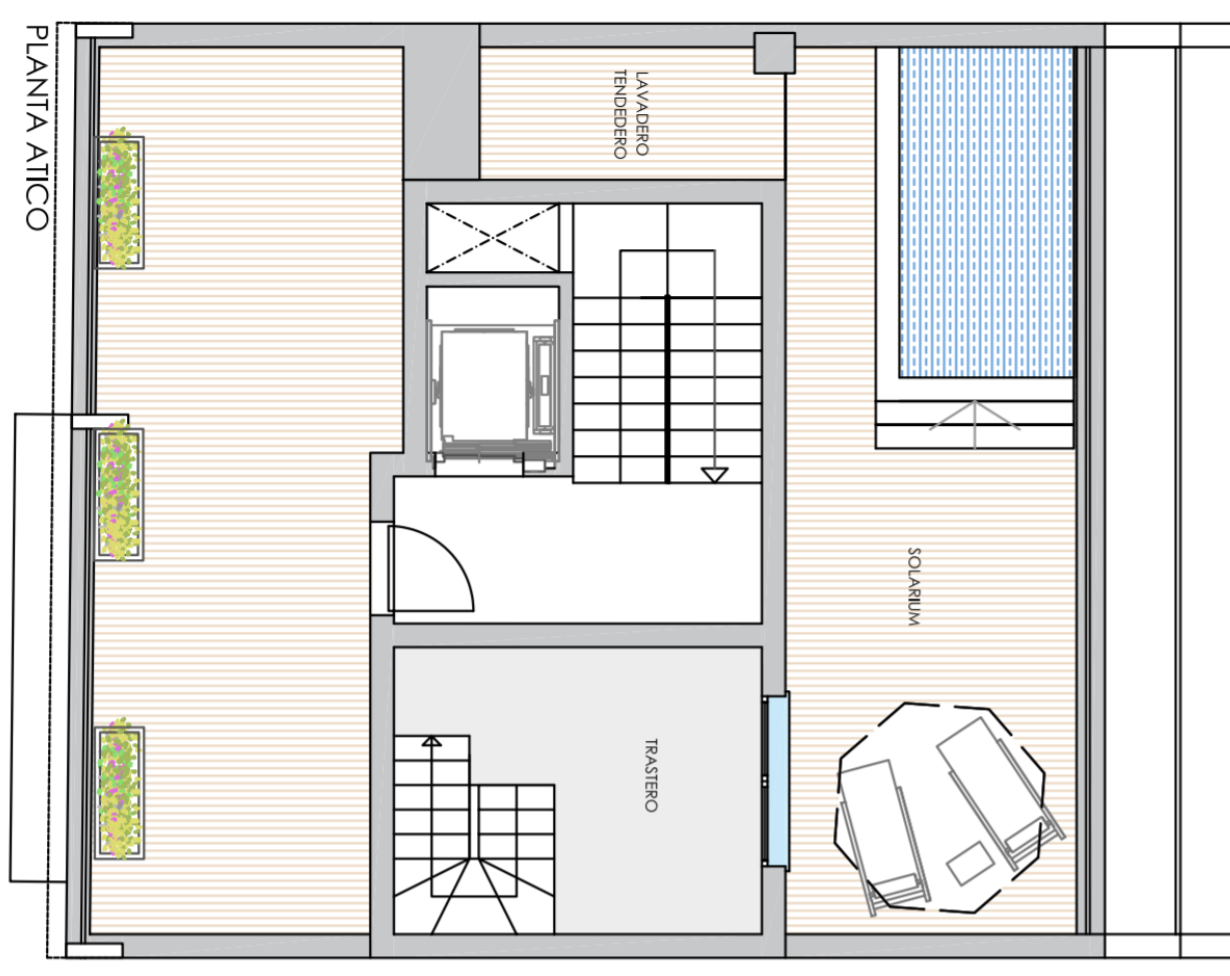
VIVIENDA 2/3	SUPERFICIE UTIL
ESTAR/COMEDOR/COCINA	27,67 m2
COCINA	7,49 m2
DISTRIBUIDOR	6,31 m2
BAÑO 1	5,00 m2
DORMITORIO 1	10,27 m2
DORMITORIO 2	9,92 m2
DORMITORIO 3	12,44 m2
BAÑO 2	4,46 m2
SUPERFICIE EXTERIOR PRIVATIVA (SEGUN BOJA)	1,49 m2
TOTAL SUPERFICIE UTIL	85,05 m2
SUPERFICIE EXTERIOR	
PATIO	2,97 m2
TOTAL SUPERFICIE EXTERIOR	2,97 m2
SUPERFICIE CONSTRUIDA	131,85 m2
SUPERFICIE EXTERIOR	2,97 m2
SUPERFICIE TOTAL	134,82 m2

VIVIENDA. ÁTICO.



VIVIENDA 4	SUPERFICIE UTIL
ESTAR/COMEDOR/COCINA	34.32 m2
TRASTERO ÁTICO	8.75 m2
PASILLO	4.63 m2
BAÑO 1	5.75 m2
DORMITORIO 1	10.12 m2
DORMITORIO 2	16.36 m2
BAÑO 2	4.46 m2
SUPERFICIE EXTERIOR PRIVATIVA (SEGUN BOJA)	4.98 m2
TOTAL SUPERFICIE UTIL	89.37 m2
SUPERFICIE EXTERIOR	
TERRAZA	2.97 m2
TERRAZA PATIO	7.92 m2
AZOTEA ATICO	38.87 m2
TOTAL SUPERFICIE EXTERIOR	49.76 M2
SUPERFICIE CONSTRUIDA	141.18 m2
SUPERFICIE EXTERIOR	46.76 m2
SUPERFICIE TOTAL	190.94 m2

VIVIENDA. ÁTICO.



VIVIENDA 4	SUPERFICIE UTIL
ESTAR/COMEDOR/COCINA	34.32 m2
TRASTERO ÁTICO	8.75 m2
PASILLO	4.63 m2
BAÑO 1	5.75 m2
DORMITORIO 1	10.12 m2
DORMITORIO 2	16.36 m2
BAÑO 2	4.46 m2
SUPERFICIE EXTERIOR PRIVATIVA (SEGUN BOJA)	4.98 m2
TOTAL SUPERFICIE UTIL	89.37 m2
SUPERFICIE EXTERIOR	
TERRAZA	2.97 m2
TERRAZA PATIO	7.92 m2
AZOTEA ATICO	38.87 m2
TOTAL SUPERFICIE EXTERIOR	49.76 M2
SUPERFICIE CONSTRUIDA	141.18 m2
SUPERFICIE EXTERIOR	46.76 m2
SUPERFICIE TOTAL	190.94 m2





¡YA A LA VENTA

**PÓNGASO EN CONTACTO CON
NOSOTROS**

660 670 324



ALTAVISTA

SINGULAR HOMES

DE CASO 60
RESIDENCIAL

TU HOGAR EN EL CORAZÓN DE NERVIÓN

