



SOLINCA
SOCIEDAD INMOBILIARIA CANARIA



SOLINCA
SOCIEDAD INMOBILIARIA CANARIA

Edificio Cebrián

Edificio de 15 viviendas de 2,3 y 4 dormitorios, con garajes, más local comercial



SOLINCA
SOCIEDAD INMOBILIARIA CANARIA



solinca.com



SOLINCA
SOCIEDAD INMOBILIARIA CANARIA

Excepcional ubicación, en Triana, cerca del Parque San Telmo



Cl/ Cebrián 8 con Venegas y Alonso Alvarado

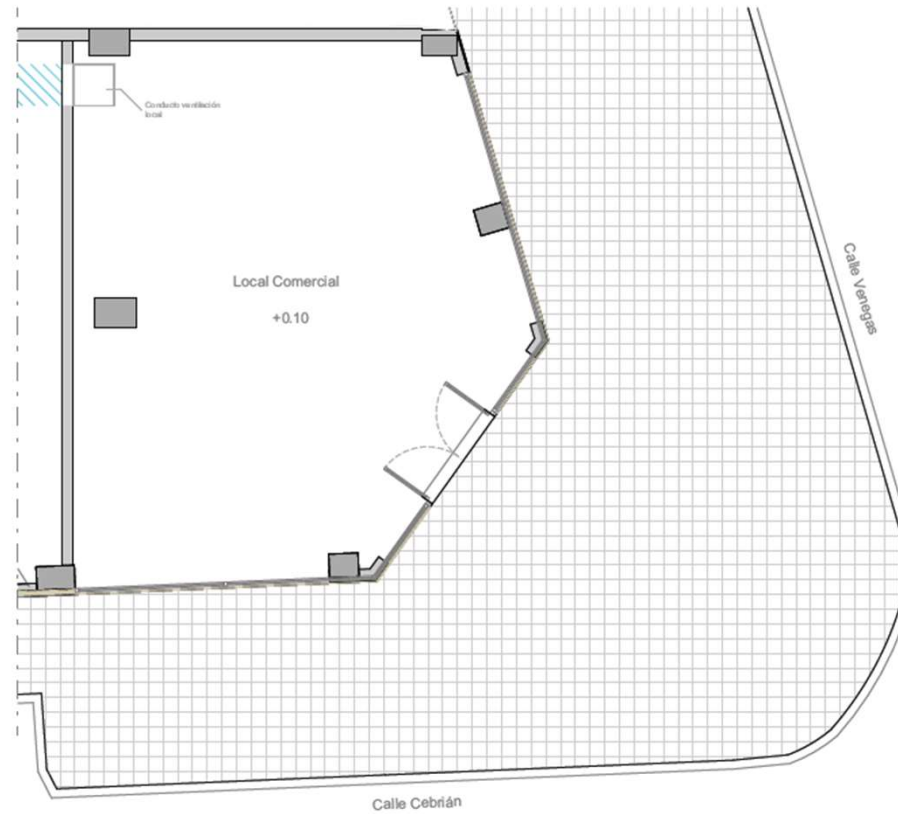
Cl/ Cebrián 8 con
Venegas y Alonso
Alvarado



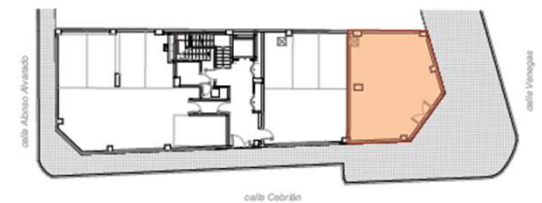


SOLINCA
SOCIEDAD INMOBILIARIA CANARIA

LOCAL COMERCIAL Planta Baja



Cuadro de superficies	
Local comercial	
Superficie útil total	61,20 m ²
Superficie Construida	67,18 m ²



Planta baja



SOLINCA
SOCIEDAD INMOBILIARIA CANARIA

LOCAL COMERCIAL
Planta Baja

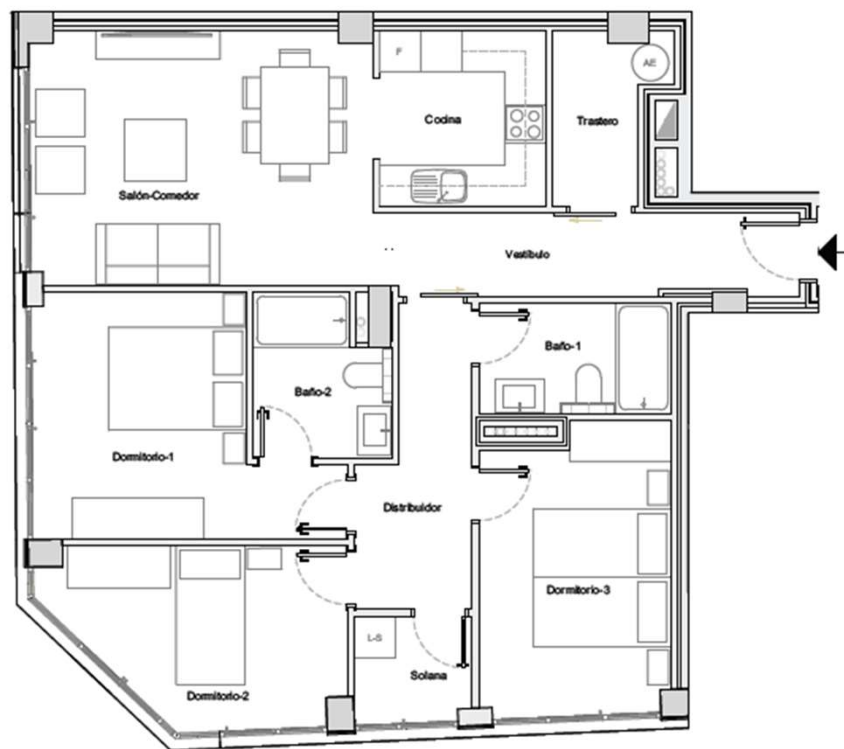




SOLINCA
SOCIEDAD INMOBILIARIA CANARIA

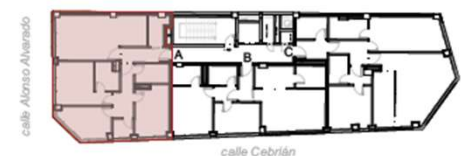
TIPO A

Primera Planta
3 dormitorios



Vivienda tipo: A

Cuadro de superficies	
Vivienda TIPO-A	
Estancia	Superficie útil (m²)
Baño-1	4,46
Baño-2	4,34
Cocina	6,13
Dormitorio-1	12,69
Dormitorio-2	9,93
Dormitorio-3	11,33
Distribuidor	6,02
Salón-Comedor	18,22
Solana	2,61
Trastero	3,49
Vestíbulo	7,41
Superficie útil total	86,63
Superficie Construida	99,81



Planta 1ª (+4,44)



SOLINCA
SOCIEDAD INMOBILIARIA CANARIA

TIPO A
Primera Planta
3 dormitorios

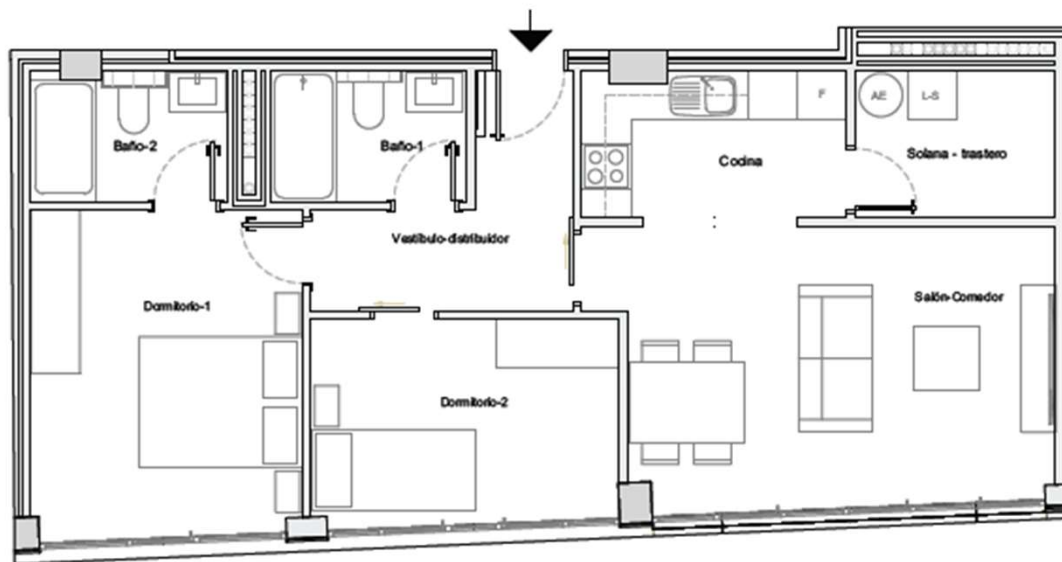


solinca.com



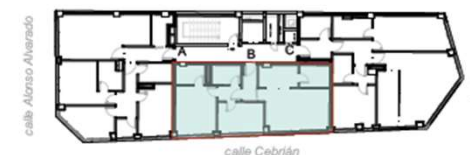
SOLINCA
SOCIEDAD INMOBILIARIA CANARIA

TIPO B
Primera Planta
2 dormitorios



Vivienda tipo: B

Cuadro de superficies	
Vivienda TIPO-B	
Estancia	Superficie útil (m²)
Baño-1	3,85
Baño-2	3,80
Cocina	5,72
Distribuidor	5,90
Dormitorio-1	13,23
Dormitorio-2	9,46
Salón-Comedor	18,51
Solana + trastero	4,41
Superficie útil total	64,88
Superficie Construida	73,86



Planta 1ª (+4,40)



SOLINCA
SOCIEDAD INMOBILIARIA CANARIA

TIPO B
Primera Planta
2 dormitorios

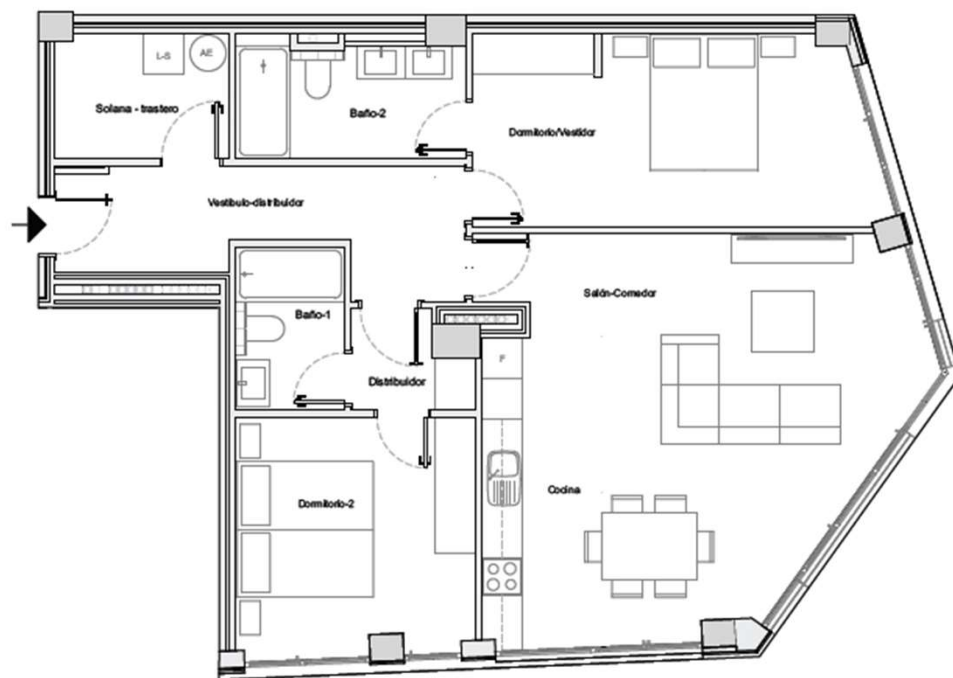


solinca.com



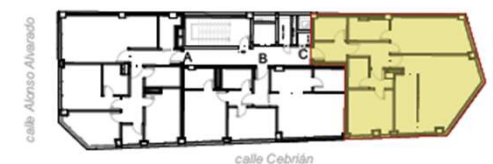
SOLINCA
SOCIEDAD INMOBILIARIA CANARIA

TIPO C
Primera Planta
2 dormitorios



Vivienda tipo: C

Cuadro de superficies	
Vivienda TIPO-C	
Estancia	Superficie útil (m ²)
Baño-1	3,84
Baño-2	5,73
Cocina	8,07
Vestibulo /Distribuidor	9,26
Dormitorio/Vestidor	16,56
Distribuidor	2,26
Dormitorio-2	12,25
Salón-Comedor	25,79
Solana + trastero	4,72
Superficie útil total	88,48
Superficie Construida	101,69



Planta 1ª (+4,40)



SOLINCA
SOCIEDAD INMOBILIARIA CANARIA

TIPO C
Primera Planta
2 dormitorios

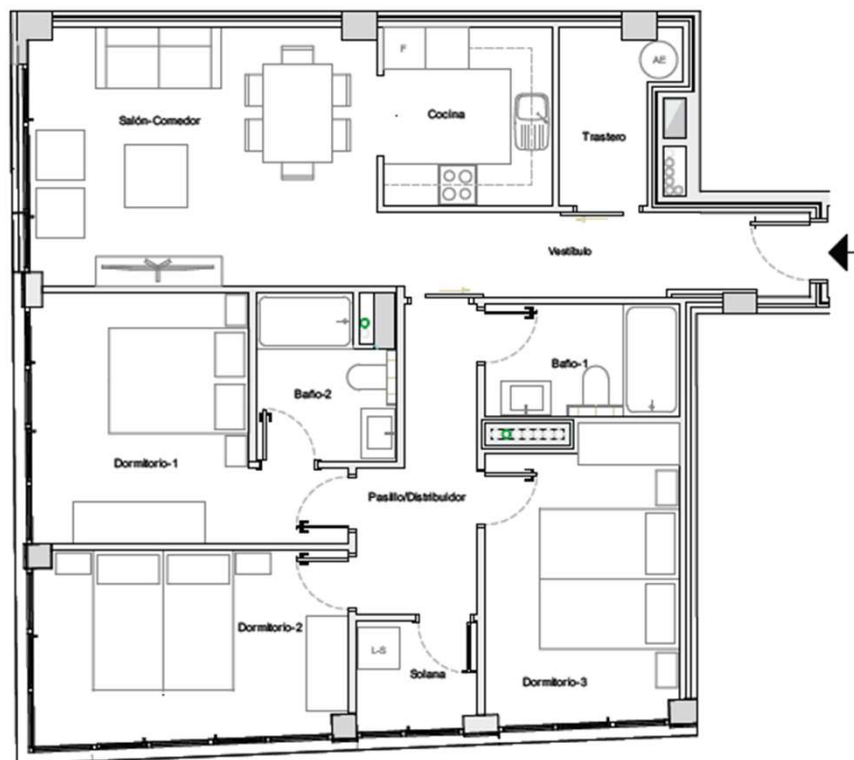


solinca.com



SOLINCA
SOCIEDAD INMOBILIARIA CANARIA

TIPO A
2^a, 3^a y 4^a Planta
3 dormitorios



Vivienda tipo: A

Cuadro de superficies	
Vivienda TIPO-A	
Estancia	Superficie útil (m ²)
Baño-1	4,46
Baño-2	4,34
Cocina	8,13
Dormitorio-1	12,85
Dormitorio-2	12,10
Dormitorio-3	11,33
Pasillo /Distribuidor	6,09
Salón-Comedor	18,22
Solana	2,66
Trastero	3,50
Vestibulo	7,41
Superficie útil total	88,89
Superficie Construida	102,14



Planta 2^a (+7,70), 3^a (+10,96) y 4^a (+14,22)

solinca.com



SOLINCA
SOCIEDAD INMOBILIARIA CANARIA

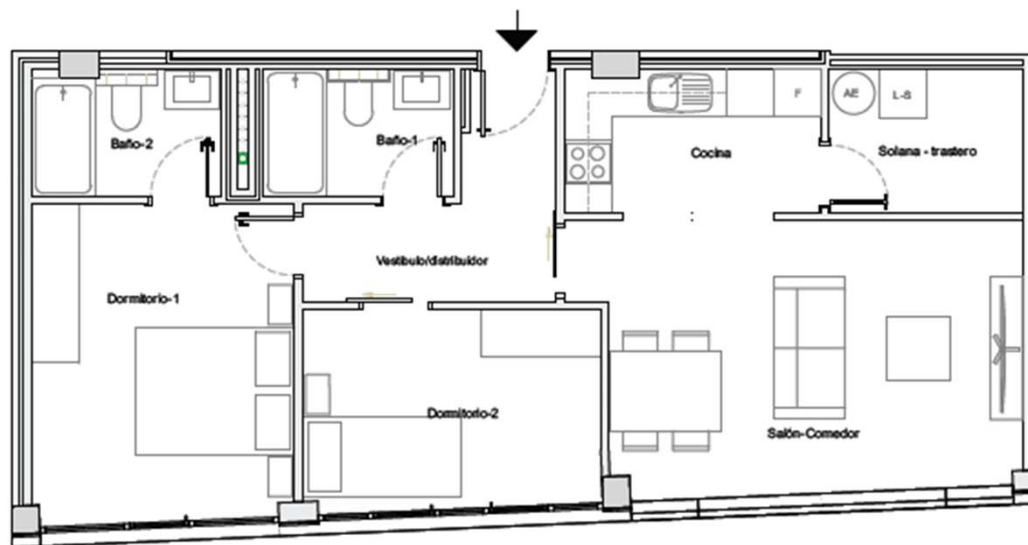
TIPO A
2ª, 3ª y 4ª Planta
3 dormitorios





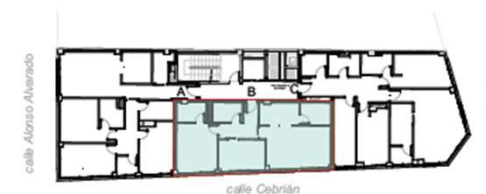
SOLINCA
SOCIEDAD INMOBILIARIA CANARIA

TIPO B
2ª, 3ª y 4ª Planta
2 dormitorios



Vivienda tipo: B

Cuadro de superficies	
Vivienda TIPO-B	
Estancia	Superficie útil (m²)
Baño-1	3,85
Baño-2	3,80
Cocina	5,77
Vestibulo /Distribuidor	5,90
Dormitorio-1	13,24
Dormitorio-2	9,47
Salón-Comedor	18,54
Solana - trastero	4,41
Superficie útil total	64,98
Superficie Construida	73,86



Planta 2ª (+7,70), 3ª (+10,96) y 4ª (+14,22)



SOLINCA
SOCIEDAD INMOBILIARIA CANARIA

TIPO B
2ª, 3ª y 4ª Planta
2 dormitorios



solinca.com



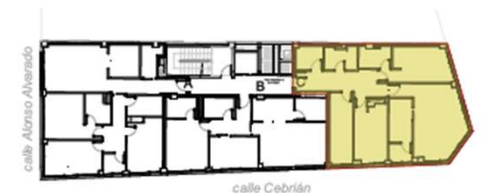
SOLINCA
SOCIEDAD INMOBILIARIA CANARIA

TIPO C
2ª, 3ª y 4ª Planta
3 dormitorios



Vivienda tipo: C

Cuadro de superficies	
Vivienda TIPO-C	
Estancia	Superficie útil (m²)
Baño-1	4,17
Baño-2	4,17
Cocina	6,24
Vestibulo /Distribuidor	12,02
Dormitorio-1	13,43
Dormitorio-2	10,10
Dormitorio-3	12,18
Salón-Comedor	23,83
Solana	2,64
Trastero	3,91
Superficie útil total	92,67
Superficie Construida	106,81



Planta 2ª (+7,70), 3ª (+10,96) y 4ª (+14,22)

solinca.com



SOLINCA
SOCIEDAD INMOBILIARIA CANARIA

TIPO C
2ª, 3ª y 4ª Planta
3 dormitorios

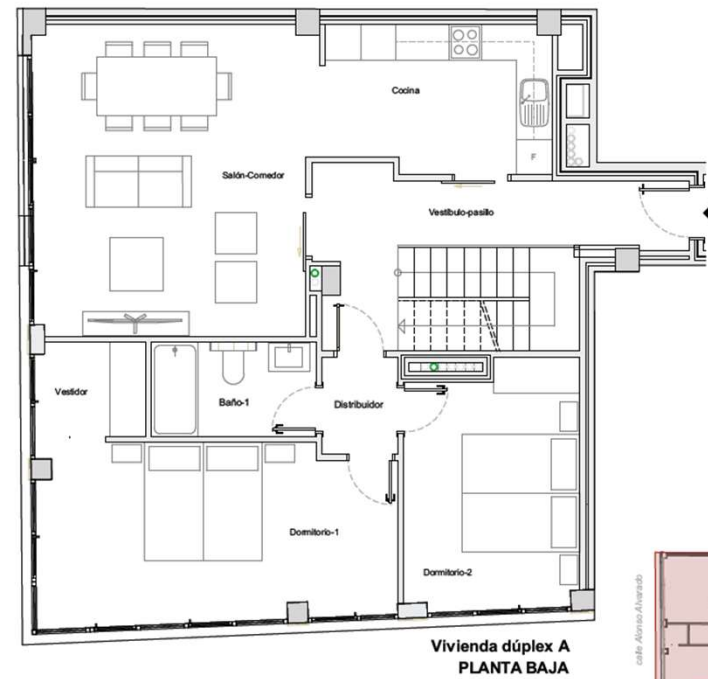
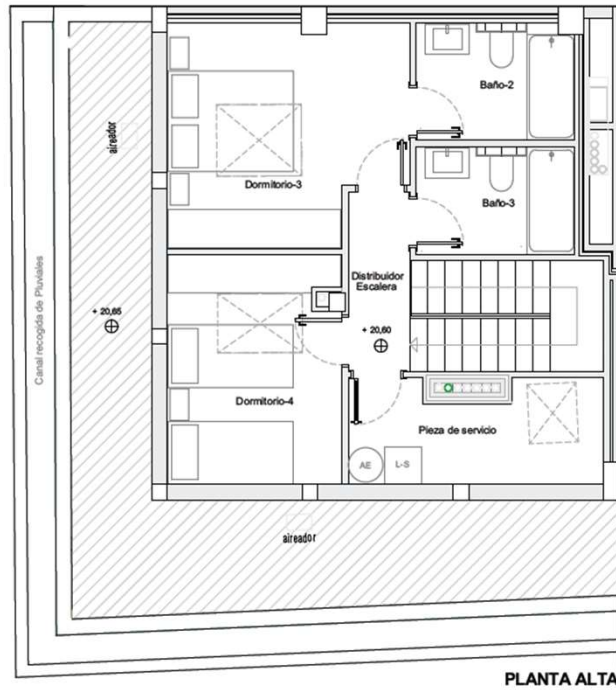


solinca.com



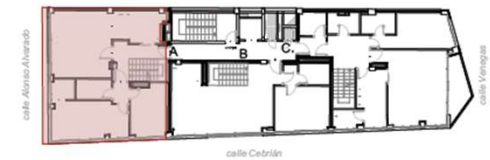
SOLINCA
SOCIEDAD INMOBILIARIA CANARIA

TIPO A
5ª Planta Dúplex
4 dormitorios



Cuadro de superficies	
Vivienda TIPO-A Dúplex	
Estancia	Superficie útil (m²)
Baño-1	4,49
Cocina	9,40
Distribuidor	2,12
Dormitorio-1	18,17
Dormitorio-2	12,08
Salón-Comedor	24,96
Vestibulo-pasillo	10,04
Vestidor	2,98
Bajo escalera	3,40
Superficie útil	87,64
Superficie Construida	100,71
Baño-2	4,66
Baño-3	4,33
Dormitorio-3	12,74
Dormitorio-4	10,00
Pieza de servicio*	6,31
Distribuidor-Escalera	8,25
Superficie útil	46,29
Superficie Construida	51,56
TOTAL Superficie útil total	133,93
Sup. construida total	152,27

*Pieza de servicio: Solana + trastero + tendedero



Planta 5ª (+17,49) y 6ª (+20,60)

solinca.com



SOLINCA
SOCIEDAD INMOBILIARIA CANARIA

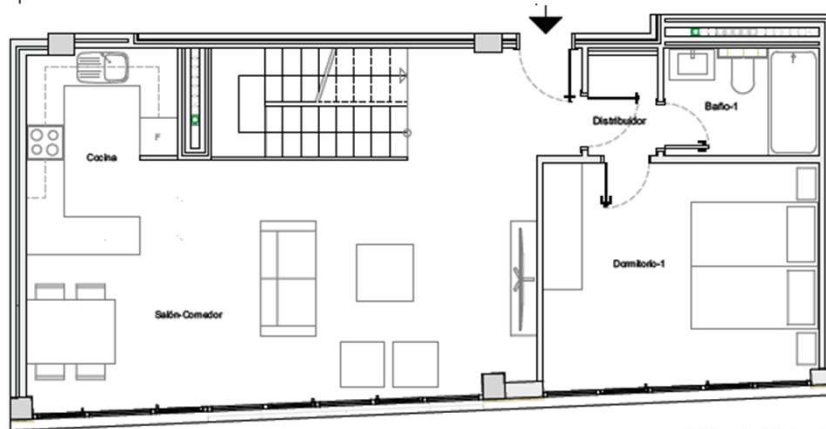
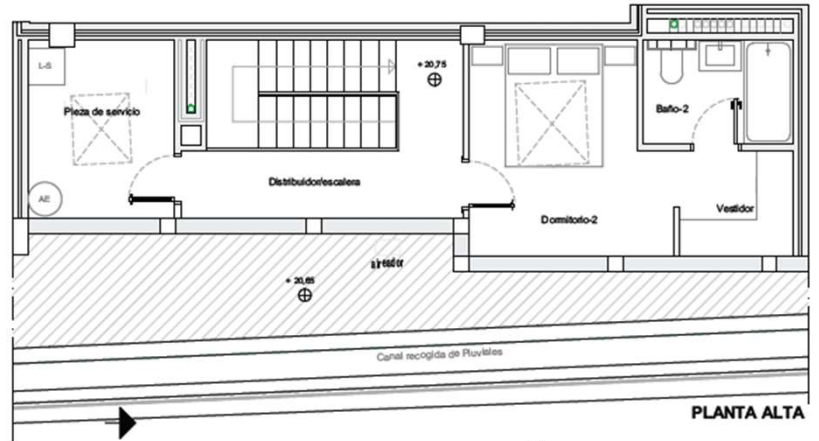
TIPO A
5ª Planta Dúplex
4 dormitorios





SOLINCA
SOCIEDAD INMOBILIARIA CANARIA

TIPO B
5ª Planta Dúplex
2 dormitorios



Vivienda dúplex B
PLANTA BAJA

Cuadro de superficies	
Vivienda TIPO-B Dúplex	
Estancia	Superficie útil (m²)
Planta 5ª	
Baño-1	4,17
Cocina	6,95
Distribuidor	1,74
Dormitorio-1	15,36
Salón-Comedor	32,43
Bajo escalera	3,40
Superficie útil	64,05
Superficie Construida	73,86
Planta bajocubierta	
Baño-2	4,17
Dormitorio-3	10,74
Pieza de servicio*	6,94
Vestidor	3,20
Distribuidor-Escalera	12,65
Superficie útil	37,70
Superficie Construida	40,01
TOTAL	
Superficie útil total	101,75
Sup. construida total	113,87

*Pieza de servicio: Solana + trastero + tendedero



Planta 5ª (+17,49) y 6ª (+20,60)

solinca.com



SOLINCA
SOCIEDAD INMOBILIARIA CANARIA

TIPO B
5ª Planta Dúplex
2 dormitorios



solinca.com

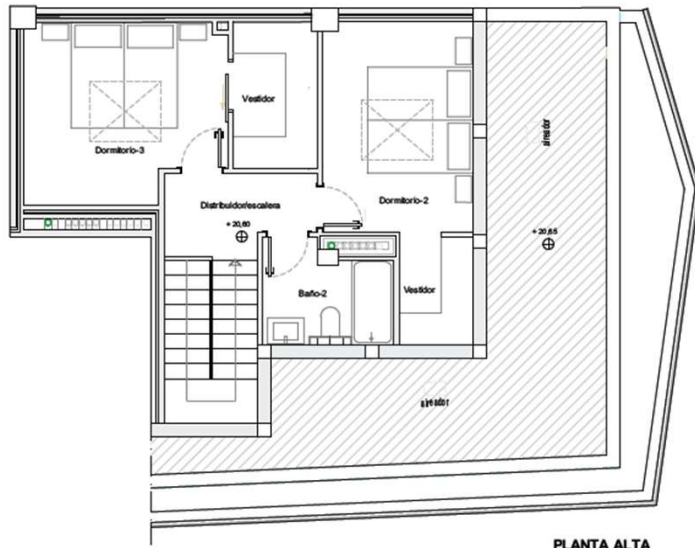


SOLINCA
SOCIEDAD INMOBILIARIA CANARIA

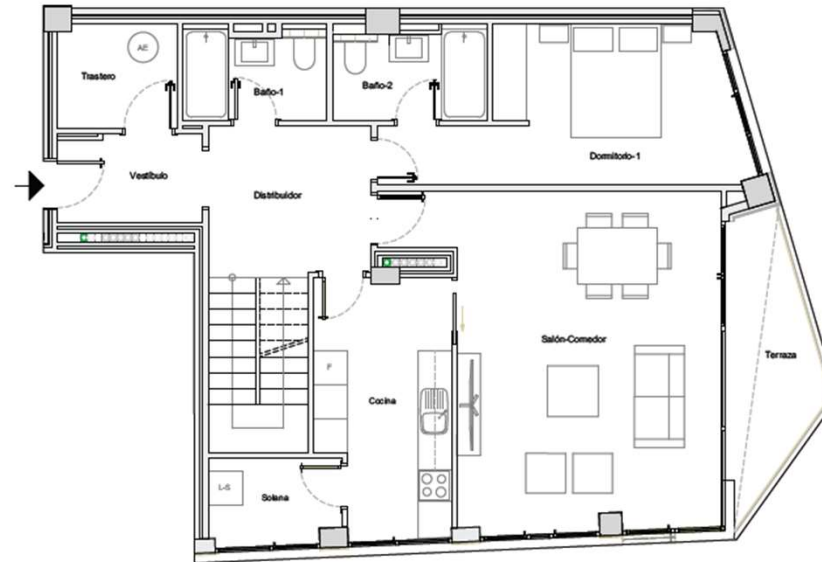
TIPO C

5ª Planta Dúplex

3 dormitorios, con terraza



PLANTA ALTA



Vivienda dúplex C
PLANTA BAJA

Cuadro de superficies	
Vivienda TIPO-C Dúplex	
Estancia	Superficie útil (m²)
Baño-1	4,08
Baño-2	4,29
Cocina	10,32
Distribuidor	7,62
Dormitorio-1	14,39
Salón-Comedor	29,23
Solana	3,53
Trastero	3,91
Vestibulo	3,02
Bajo escalera	3,40
Superficie útil	84,69
Terraza	6,97
Superficie Construida	100,03
Baño-2	4,35
Dormitorio-2	11,19
Dormitorio-3	12,25
Vestidor	4,34
Vestidor	2,84
Distribuidor-escalera	9,55
Superficie útil	44,52
Superficie Construida	49,75
TOTAL	Superficie útil total 129,21
	Sup. construida total 149,78

*Pieza de servicio: Solana + trastero + tendedero



cafe Cebrán

Planta 5ª (+17,49) y 6ª (+20,60)

solinca.com



SOLINCA
SOCIEDAD INMOBILIARIA CANARIA

TIPO C
5ª Planta Dúplex
3 dormitorios
con terraza





SOLINCA
SOCIEDAD INMOBILIARIA CANARIA



- Calidades altas
- Cocinas amuebladas
- Armarios empotrados en todos los dormitorios
- Posibilidad de personalizaciones

- Cantidad avaladas según ley
- Obra en ejecución
- Entrega prevista finales 2021
- Disponibilidad de garajes



SOLINCA
SOCIEDAD INMOBILIARIA CANARIA

**Información y reservas:
628 334 330**

La presente información podrá ser modificada por motivos técnicos o imposición oficial, exigencias del mercado o a criterio de la Dirección Facultativa siempre que no suponga una modificación sustancial o menoscabe su calidad final.

[solinca.com](https://www.solinca.com)