



Nueva construcción de **viviendas de 2 dormitorios** en La Galera, Las Palmas de G. C.

Cocina totalmente equipada, armario, vestidor, balcón, azotea transitable y ascensor.

Edificio próximo al Centro Comercial Los Alisios, Zonas Comerciales y de ocio, la Universidad de Las Palmas de G. C. y con acceso inmediato a la circunvalación.

Entrega en abril de 2024.
145.000 €



682 702 203



Graziosa Alba 3.0

L.diaz@graziosaalba30.com

Empresa

Graziosa Alba 3.0, empresa constructora con más de veinte años de experiencia, presenta su XV edificio con esta lujosa construcción de solo seis viviendas de dos dormitorios en La Galera, Tamaraceite.



Distribución

Diseñado para ofrecer espacios abiertos, más cómodos y confortables.



Cocina

Cocina totalmente equipada con electrodomésticos de primeras marcas.



Exteriores

Porque sabemos lo importante que son los exteriores, las viviendas cuenta con balcón-terraza donde podrás disfrutar de momentos al aire libre, además de azotea transitable.



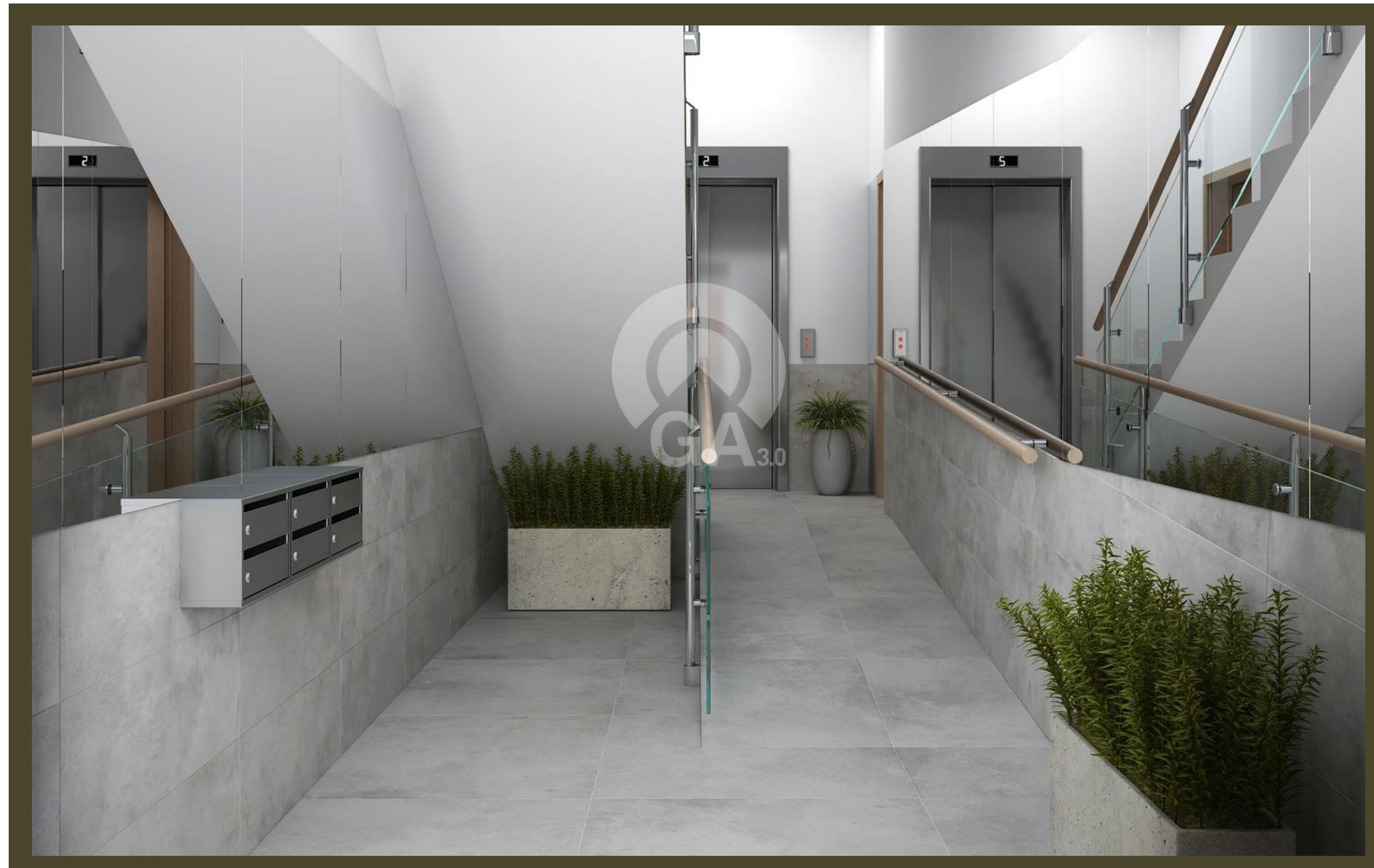
Aislamientos

Construidas con los materiales más innovadores en aislamiento acústico y cerramientos de aluminio que nos aseguran el total silencio dentro de las viviendas.



Zonas comunes

Cómodas y accesibles para todos, terminadas con el mismo buen gusto que las viviendas.



Memoria de calidades

ESTRUCTURA

Zapatas, vigas y forjados en hormigón armado.

FACHADA

Los cerramientos aseguran el correcto aislamiento acústico e hidrotérmico, con un acabado en revestimiento monocapa color blanco.

La fachada está compuesta por bloques de hormigón de 90 mm, aislamiento térmico y acústico de 40 mm y bloques de hormigón de 120 mm.

AISLAMIENTO

Aislatermic, aislamiento térmico y acústico en techos techos de 40 mm grosor.

CUBIERTA

Plana transitable para uso de los propietarios.

CARPINTERIA EXTERIOR

Carpintería fija de aluminio de apertura abatible con rotura de puente térmico. Acristalamiento doble formado por vidrio interior de baja emisividad, cámara de aire de gran espesor.

VIDRIERÍA

Doble acristalamiento con cámara de aire tipo Climalit con vidrio traslucido.

CARPINTERÍA INTERIOR

Puertas lisas de madera y lacadas en blanco.

Armario con puertas correderas lisas lacadas en blanco, estructura de interior forrado de tablero de melanina y barra metálica de colgar.

REVESTIMIENTOS

Pavimento y alicatado porcelánicos de primera calidad. Pintura plástica lisa blanco roto 9016.

TABIQUERIA

División entre viviendas compuesta por bloques de hormigón doble cámara de 250 mm.

Las divisiones interiores estarán formadas por tabiques de bloques de hormigón de 90 mm.

BAÑOS

Sanitarios en color blanco, ropero para zona de lava mano y greferías, ducha con mampara.

FONTANERÍA

Instalación interior de tubería plástica de PPR termosoldado garantizando la durabilidad de la misma.

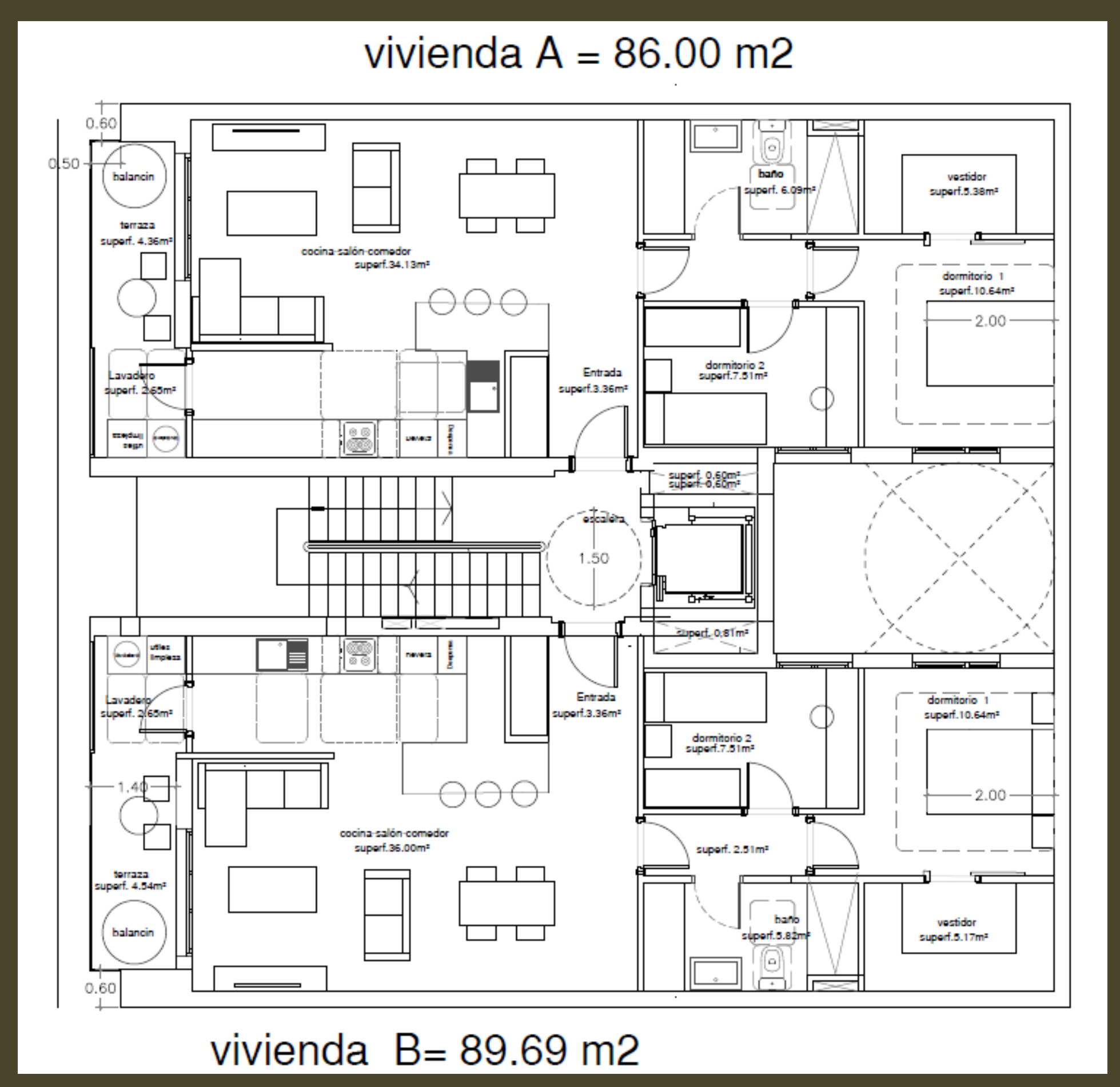
AUDIOVISUALES Y TELECOMUNICACIONES

Portero automático, fibra óptica en todo el edificio y puntos de conexión en las viviendas.

ELECTRICIDAD

Mecanismos de accionamiento GEWIS o similar color blanco.

Planos



Nuestros últimos edificios entregados y en construcción



Edificio de seis viviendas en La Calle Sinaí, 47

Entregado en diciembre de 2021



Nuestros últimos edificios entregados y en construcción



Edificio de seis viviendas en
La Calle los Almendros, 2

Entregado en julio de 2022



Nuestros últimos edificios entregados y en construcción

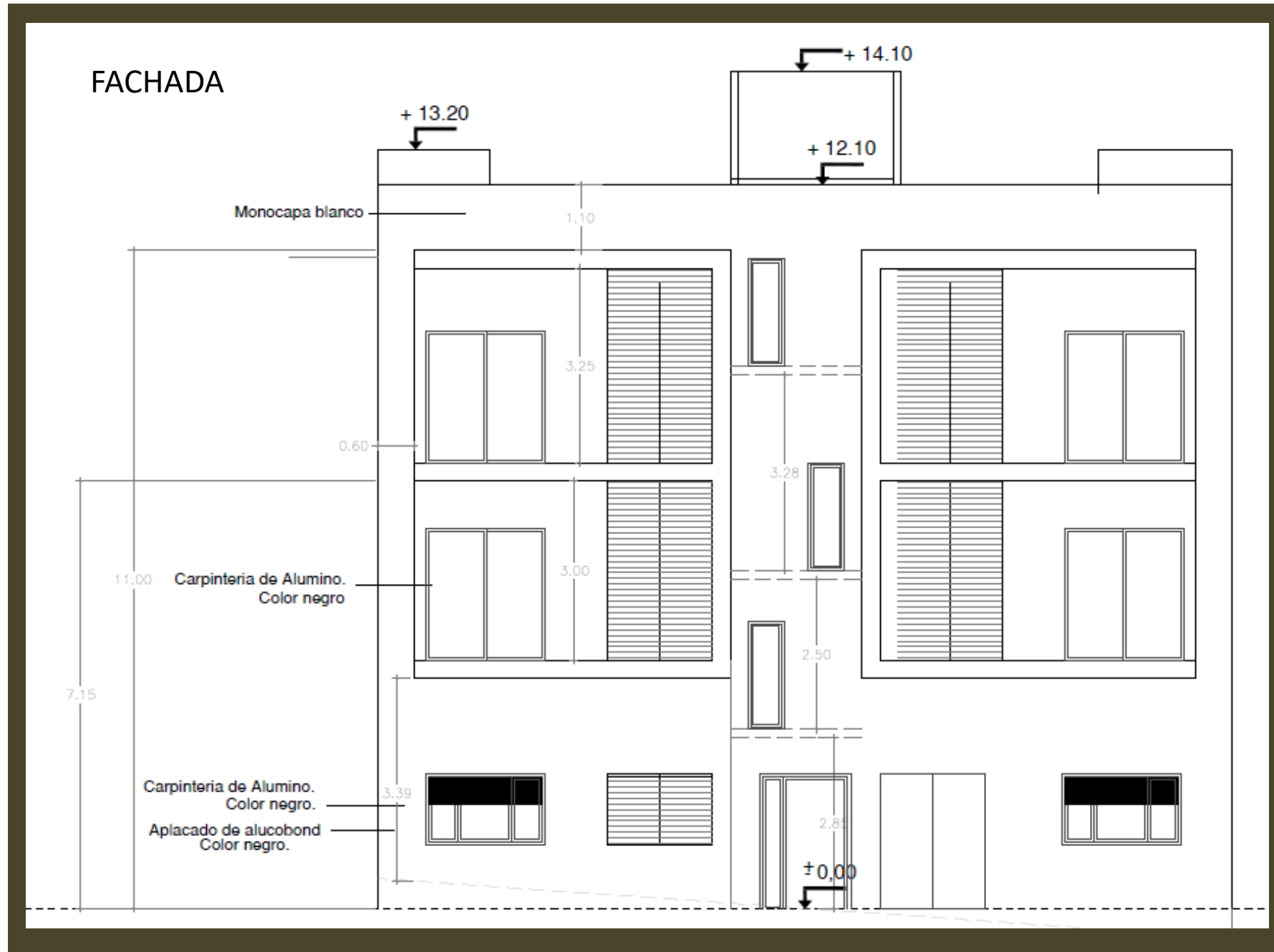


Edificio de seis viviendas en La Calle José y María, 73

Entrega en septiembre de 2023



Reserva



Reserva

14.500 € a la firma del contrato de reserva.
Resto del 20% (14.500 €) en tres plazos
antes de la entrega.

Entrega de las viviendas

Abril 2024

Graziosa Alba 3.0, S. L. U

Calle Jerusalén, 15 bajo derecha

Lomo de Los Frailes

35018 Las Palmas de Gran Canaria



682 702 203



Graziosa Alba 3.0

L.diaz@graziosaalba30.com

