

5 VIVIENDAS

PROMOCIÓN

MONTE 77

EN
CAMSA



5 VIVIENDAS
PROMOCIÓN
MONTE 77

ZCASA



PRECIO PARCELA
& VIVIENDA ▶

595.000 €

+ impuestos, notaría, registro



DIRECCIÓN ▶

Torrelodones Av. Monte , 77

PARCELAS ▶

desde 504 m² privativo + zonas comunes

VIVIENDAS ▶

240 m² construidos

ESQUEMA DE VIVIENDA TIPO



Planta dormitorio



3 DORMITORIOS + 2 BAÑOS + 1 SUITE PRINCIPAL CON BAÑO

Planta principal



RECIBIDOR + SALÓN-COMEDOR+ COCINA + LAVANDERÍA +
DORMITORIO + BAÑO

PROYECTA, GESTIONA &
CONSTRUYE

ZCASA

* Planos e imágenes de carácter orientativo, susceptibles a modificaciones por motivos técnicos, jurídicos o de cualquier otra índole. Igualmente las superficies son aproximadas y podrán sufrir variaciones por necesidades técnicas durante la obra. Los elementos que aparecen dibujados en el plano, tales como mobiliario, cocina, electrodomesticos, chimenea, pergola, piscina y elementos de jardinería no estan incluidos en el precio cerrado de la promoción y por lo tanto no constituyen documento contractual.

5 VIVIENDAS
PROMOCIÓN
MONTE 77

ZCASA



PROYECTA, GESTIONA &
CONSTRUYE

ZCASA

* Planos e imágenes de carácter orientativo, susceptibles a modificaciones por motivos técnicos, jurídicos o de cualquier otra índole. Igualmente las superficies son aproximadas y podrán sufrir variaciones por necesidades técnicas durante la obra. Los elementos que aparecen dibujados en el plano, tales como mobiliario, cocina, electrodomesticos, chimenea, pergola, piscina y elementos de jardinería no estan incluidos en el precio cerrado de la promoción y por lo tanto no constituyen documento contractual.

5 VIVIENDAS
PROMOCIÓN
MONTE 77

 CASA



PROYECTA, GESTIONA &
CONSTRUYE

 CASA

* Planos e imágenes de carácter orientativo, susceptibles a modificaciones por motivos técnicos, jurídicos o de cualquier otra índole. Igualmente las superficies son aproximadas y podrán sufrir variaciones por necesidades técnicas durante la obra. Los elementos que aparecen dibujados en el plano, tales como mobiliario, cocina, electrodomesticos, chimenea, pergola, piscina y elementos de jardinería no están incluidos en el precio cerrado de la promoción y por lo tanto no constituyen documento contractual.

5 VIVIENDAS
PROMOCIÓN
MONTE 77

 CASA



PROYECTA, GESTIONA &
CONSTRUYE

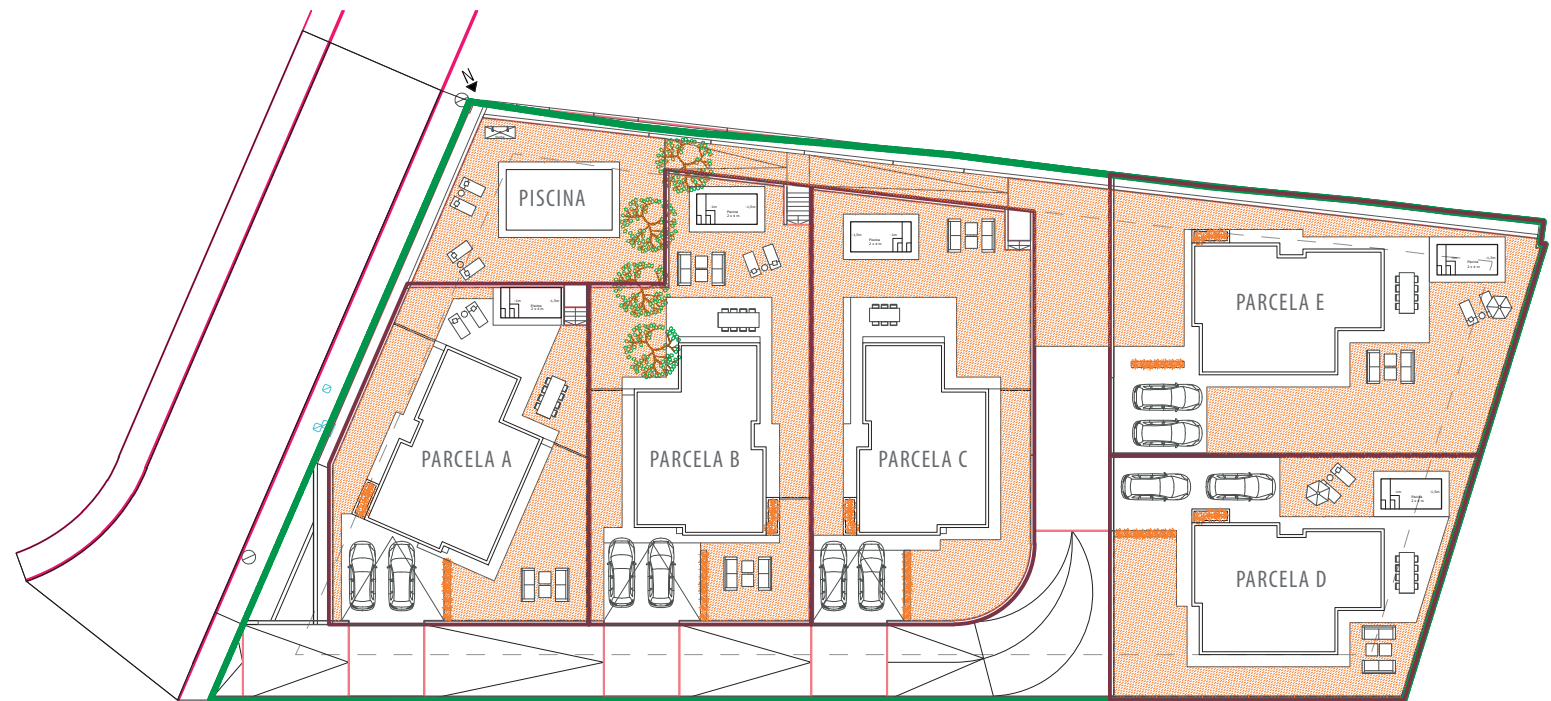
 CASA

* Planos e imágenes de carácter orientativo, susceptibles a modificaciones por motivos técnicos, jurídicos o de cualquier otra índole. Igualmente las superficies son aproximadas y podrán sufrir variaciones por necesidades técnicas durante la obra. Los elementos que aparecen dibujados en el plano, tales como mobiliario, cocina, electrodomesticos, chimenea, pergola, piscina y elementos de jardinería no estan incluidos en el precio cerrado de la promoción y por lo tanto no constituyen documento contractual.



PLANTA GENERAL
 E:1/500

PARCELA A: 356,07 m² + Zonas comunes (148,71 m²)= 504,78 m²
 PARCELA B: 399,38 m² + Zonas comunes (148,71 m²)= 548,09 m²
 PARCELA C: 409,04 m² + Zonas comunes (148,71 m²)= 557,75 m²
 PARCELA D: 355,25 m² + Zonas comunes (148,71 m²)= 503,96 m²
 PARCELA E: 458,86 m² + Zonas comunes (148,71 m²)= 607,57 m²



ACCESO COMÚN
 VEHÍCULOS + PEATONAL

VIARIO COMUNITARIO

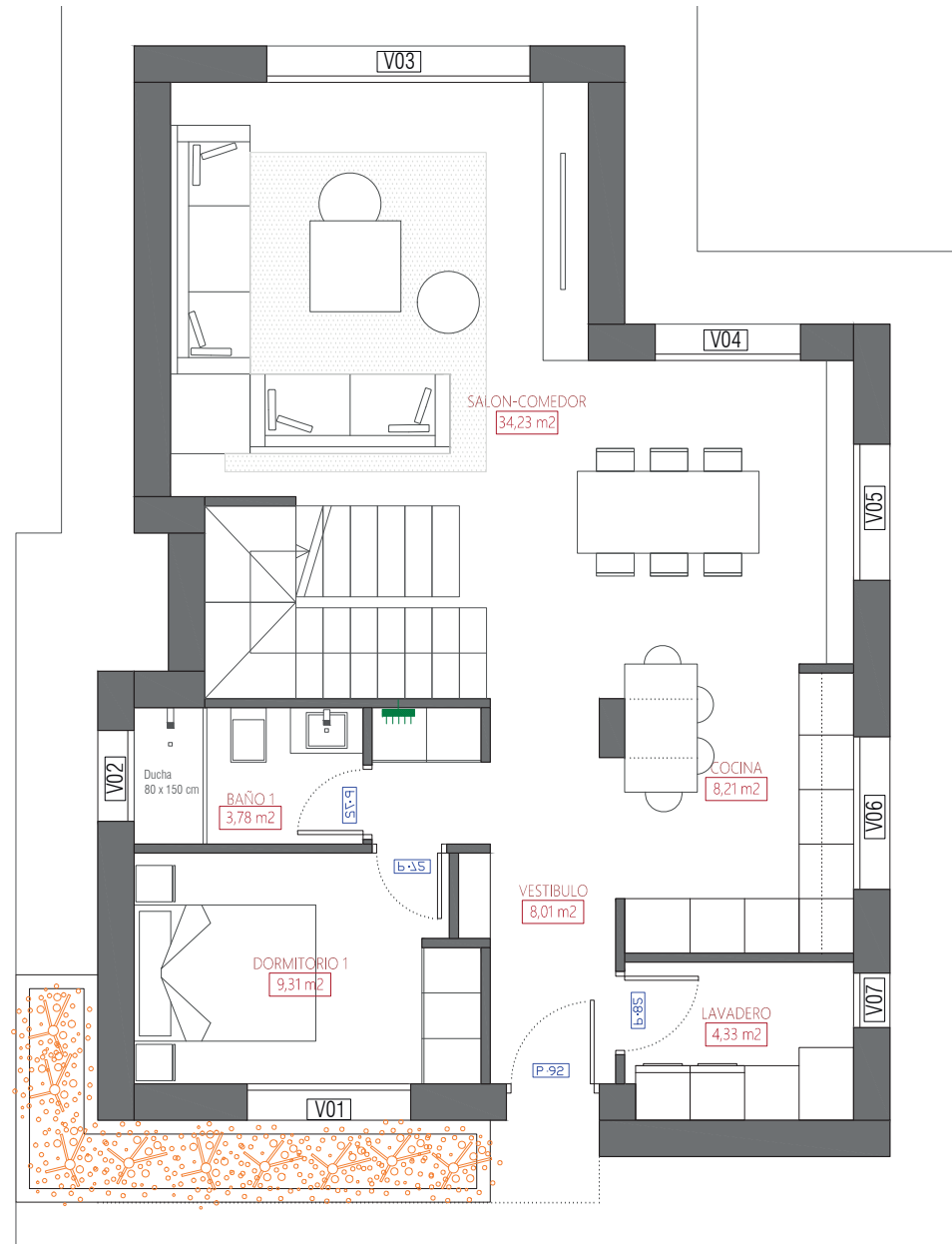
* Planos e imágenes de carácter orientativo, susceptibles a modificaciones por motivos técnicos, jurídicos o de cualquier otra índole. Igualmente las superficies son aproximadas y podrán sufrir variaciones por necesidades técnicas durante la obra. Los elementos que aparecen dibujados en el plano, tales como mobiliario, cocina, electrodomesticos, chimenea, pergola, piscina y elementos de jardinería no están incluidos en el precio cerrado de la promoción y por lo tanto no constituyen documento contractual.



PLANTA BAJA

E: 1/75

Vivienda =	182,95 m ²
Garaje =	36,00 m ²
Porche =	21,00 m ²
TOTAL =	239,95 m²

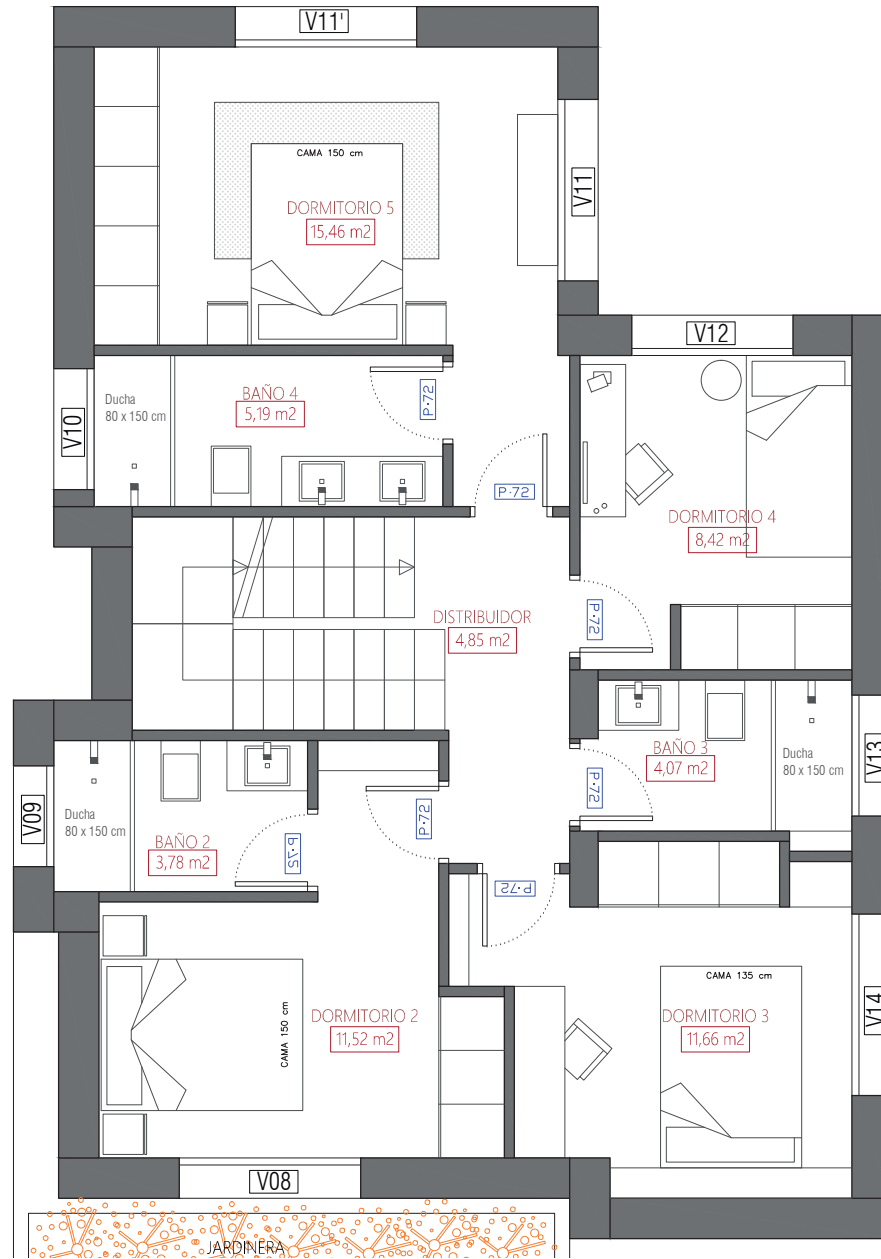


* Planos e imágenes de carácter orientativo, susceptibles a modificaciones por motivos técnicos, jurídicos o de cualquier otra índole. Igualmente las superficies son aproximadas y podrán sufrir variaciones por necesidades técnicas durante la obra. Los elementos que aparecen dibujados en el plano, tales como mobiliario, cocina, electrodomesticos, chimenea, pergola, piscina y elementos de jardinería no estan incluidos en el precio cerrado de la promoción y por lo tanto no constituyen documento contractual.



PLANTA PRIMERA

E: 1/75



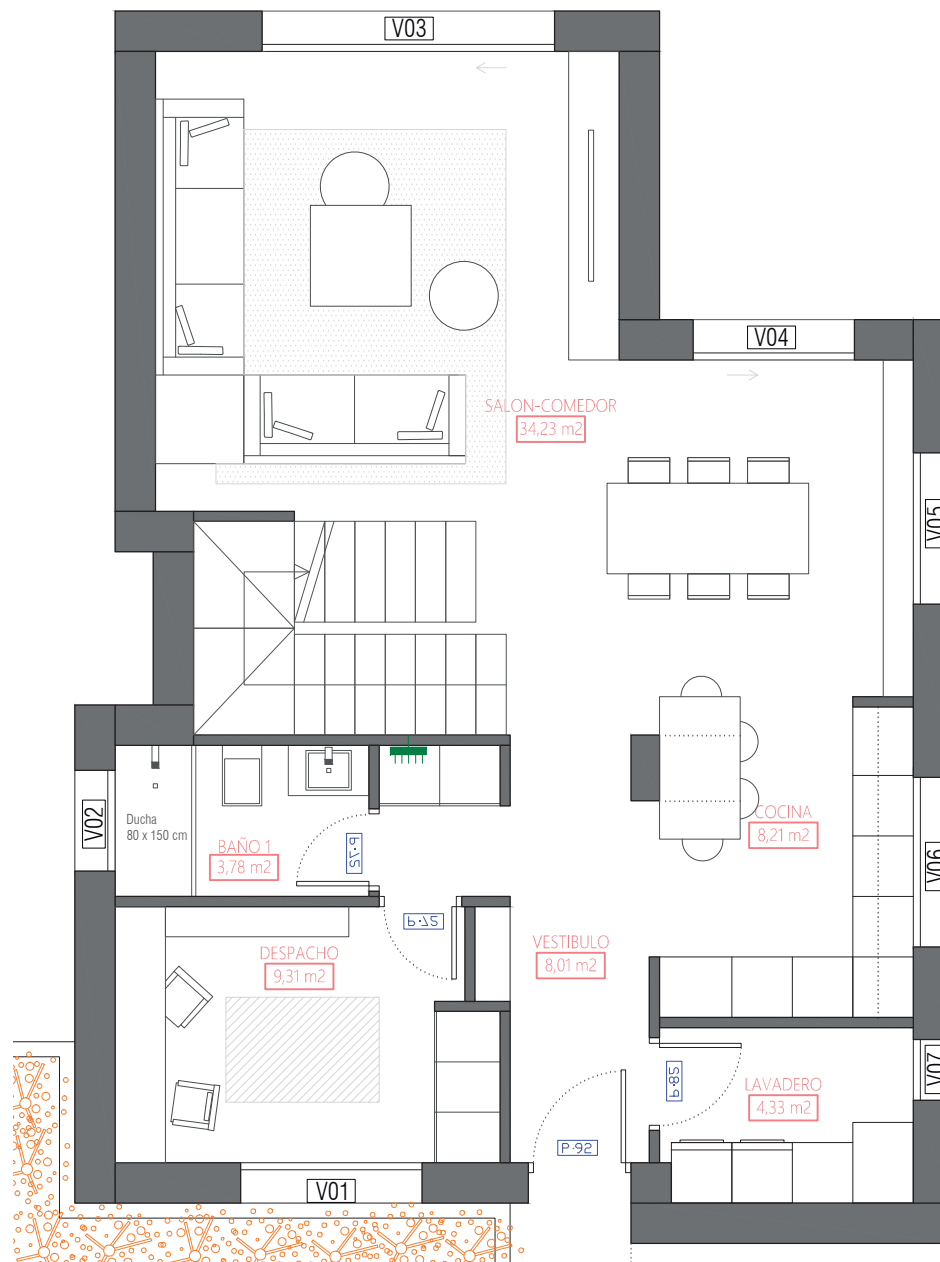
* Planos e imágenes de carácter orientativo, susceptibles a modificaciones por motivos técnicos, jurídicos o de cualquier otra índole. Igualmente las superficies son aproximadas y podrán sufrir variaciones por necesidades técnicas durante la obra. Los elementos que aparecen dibujados en el plano, tales como mobiliario, cocina, electrodomesticos, chimenea, pergola, piscina y elementos de jardinería no estan incluidos en el precio cerrado de la promoción y por lo tanto no constituyen documento contractual.



PLANTA BAJA

OPCIÓN 1

E: 1/75

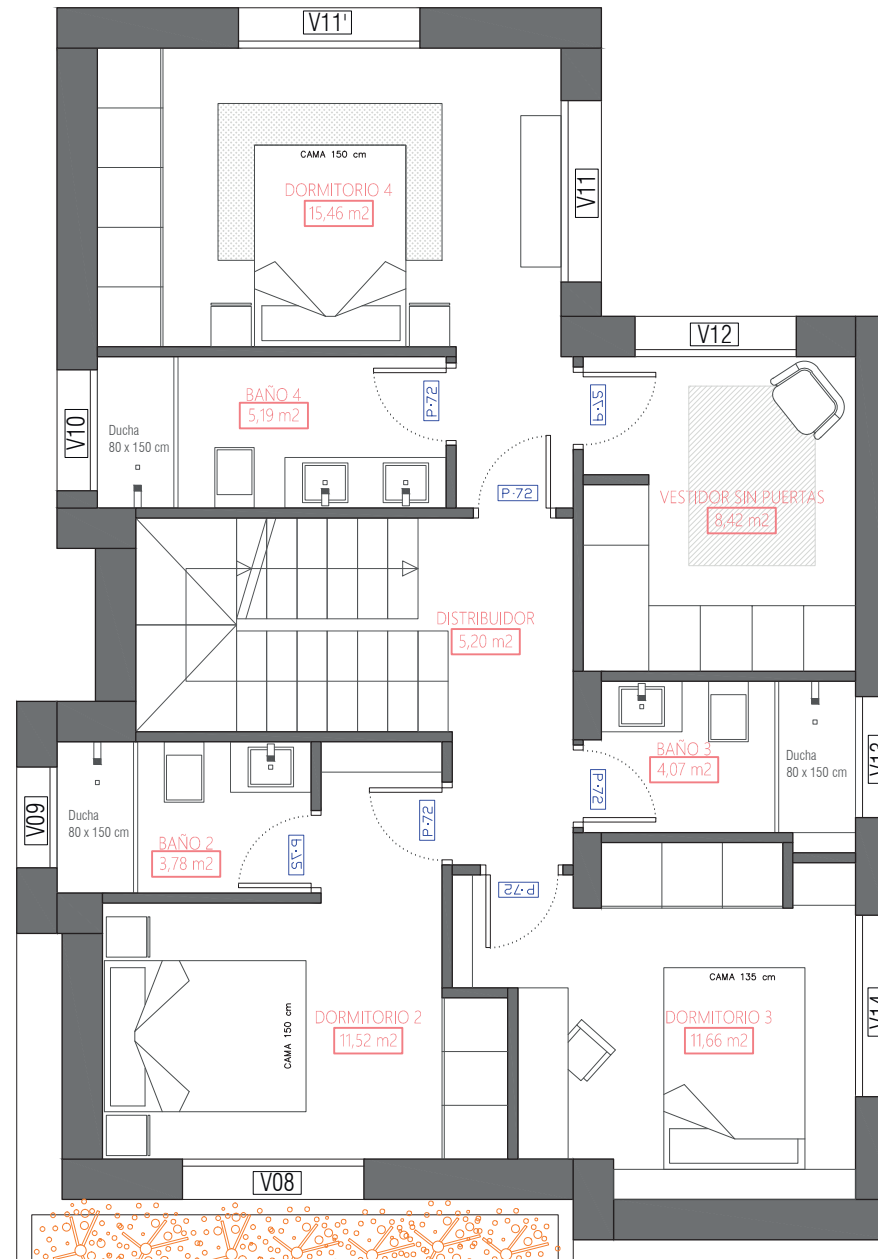




PLANTA PRIMERA

OPCIÓN 2

E: 1/75



* Planos e imágenes de carácter orientativo, susceptibles a modificaciones por motivos técnicos, jurídicos o de cualquier otra índole. Igualmente las superficies son aproximadas y podrán sufrir variaciones por necesidades técnicas durante la obra. Los elementos que aparecen dibujados en el plano, tales como mobiliario, cocina, electrodomesticos, chimenea, pergola, piscina y elementos de jardinería no estan incluidos en el precio cerrado de la promoción y por lo tanto no constituyen documento contractual.

5 VIVIENDAS
PROMOCIÓN
MONTE 77

ZCASA



PROYECTA, GESTIONA &
CONSTRUYE

ZCASA

* Planos e imágenes de carácter orientativo, susceptibles a modificaciones por motivos técnicos, jurídicos o de cualquier otra índole. Igualmente las superficies son aproximadas y podrán sufrir variaciones por necesidades técnicas durante la obra. Los elementos que aparecen dibujados en el plano, tales como mobiliario, cocina, electrodomesticos, chimenea, pergola, piscina y elementos de jardinería no estan incluidos en el precio cerrado de la promoción y por lo tanto no constituyen documento contractual.

5 VIVIENDAS
PROMOCIÓN
MONTE 77

 CASA



PROYECTA, GESTIONA &
CONSTRUYE

 CASA

* Planos e imágenes de carácter orientativo, susceptibles a modificaciones por motivos técnicos, jurídicos o de cualquier otra índole. Igualmente las superficies son aproximadas y podrán sufrir variaciones por necesidades técnicas durante la obra. Los elementos que aparecen dibujados en el plano, tales como mobiliario, cocina, electrodomesticos, chimenea, pergola, piscina y elementos de jardinería no estan incluidos en el precio cerrado de la promoción y por lo tanto no constituyen documento contractual.

5 VIVIENDAS
PROMOCIÓN
MONTE 77

 CASA



PROYECTA, GESTIONA &
CONSTRUYE

 CASA

* Planos e imágenes de carácter orientativo, susceptibles a modificaciones por motivos técnicos, jurídicos o de cualquier otra índole. Igualmente las superficies son aproximadas y podrán sufrir variaciones por necesidades técnicas durante la obra. Los elementos que aparecen dibujados en el plano, tales como mobiliario, cocina, electrodomesticos, chimenea, pergola, piscina y elementos de jardinería no estan incluidos en el precio cerrado de la promoción y por lo tanto no constituyen documento contractual.

5 VIVIENDAS
PROMOCIÓN
MONTE 77

ZCASA



PROYECTA, GESTIONA &
CONSTRUYE

ZCASA

* Planos e imágenes de carácter orientativo, susceptibles a modificaciones por motivos técnicos, jurídicos o de cualquier otra índole. Igualmente las superficies son aproximadas y podrán sufrir variaciones por necesidades técnicas durante la obra. Los elementos que aparecen dibujados en el plano, tales como mobiliario, cocina, electrodomesticos, chimenea, pergola, piscina y elementos de jardinería no estan incluidos en el precio cerrado de la promoción y por lo tanto no constituyen documento contractual.

5 VIVIENDAS
PROMOCIÓN
MONTE 77

ZCASA



Los materiales y acabados presentes en esta memoria de calidades van incluidos en el PRECIO CERRADO de la promoción.



CIMENTACIÓN

Cimentación mediante, zapatas y/o muro de hormigón armado.



ESTRUCTURA Y FORJADOS

La estructura vertical esta formada por muros de carga de termoarilla para el correcto aislamiento acústico y térmico.

La estructura horizontal está formada por forjados unidireccionales de hormigón armado, aligerado con bovedillas cerámicas y vigas planas.



CERRAMIENTOS EXTERIORES

Fachadas con terminación en Enfoscado Hidrófugo pintado (según color de proyecto) sobre muro de termoarilla recibido con mortero de cemento y arena de río 1:43, cámara con aislamiento de 4 cm y tabique interior de hueco doble, acabado en yeso negro y enlucido de yeso blanco.

PROYECTA, GESTIONA &
CONSTRUYE

ZCASA

* Planos e imágenes de carácter orientativo, susceptibles a modificaciones por motivos técnicos, jurídicos o de cualquier otra índole. Igualmente las superficies son aproximadas y podrán sufrir variaciones por necesidades técnicas durante la obra. Los elementos que aparecen dibujados en el plano, tales como mobiliario, cocina, electrodomesticos, chimenea, pergola, piscina y elementos de jardinería no estan incluidos en el precio cerrado de la promoción y por lo tanto no constituyen documento contractual.

5 VIVIENDAS
PROMOCIÓN
MONTE 77

ZCASA



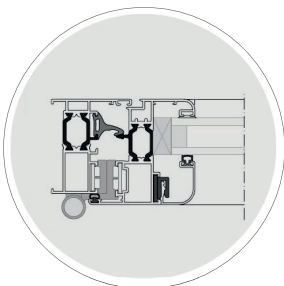
CUBIERTA

La cubierta plana está impermeabilizada mediante lámina asfáltica termo sellada y aislante (6 cm de poliestileno extruido).



TABIQUERIA INTERIOR

La tabiquería se realizará con fabrica de ladrillo hueco doble y enlucido de yeso.



CARPINTERIA EXTERIOR

Perfilería de PVC con rotura de puente térmico, acristalamiento bajo emisivo 4/16/4, sellado con silicona. Persianas de aluminio en los dormitorios.



CARPINTERÍA INTERIOR

Puerta de acceso a vivienda de seguridad según proyecto, con cerradura de tres puntos panel reforzado y doble manilla.
Puertas de paso maciza, lisas lacadas en blanco (modelo VT5 de Uniarte o similar), con herrajes y manivela. Armarios empotrados con puertas de similar acabado que las puertas de paso, módulos interiores en melamina color blanco. Los interiores de los armarios irán con barras para colgar prendas y baldas y cajoneras para almacenar y modulados cada 60 cm.

PROYECTA, GESTIONA &
CONSTRUYE

ZCASA

* Planos e imágenes de carácter orientativo, susceptibles a modificaciones por motivos técnicos, jurídicos o de cualquier otra índole. Igualmente las superficies son aproximadas y podrán sufrir variaciones por necesidades técnicas durante la obra. Los elementos que aparecen dibujados en el plano, tales como mobiliario, cocina, electrodomesticos, chimenea, pergola, piscina y elementos de jardinería no estan incluidos en el precio cerrado de la promoción y por lo tanto no constituyen documento contractual.

5 VIVIENDAS
PROMOCIÓN
MONTE 77

ZCASA



SOLADOS

Porcelánico: Cocina, baños. 25 €/m²

Laminado AC4: Marca Gold Laminate o similar en el resto de estancias.

ALICATADOS

Cocina: Alicatado únicamente zona de fregadero y vitrocerámica. 25 €/m²

Baños: Alicatado zona ducha. 25 €/m²



COCINA

No incluida



FONTANERÍA Y ACS

Tanto la instalación de agua fría como agua caliente se realizara con tubo de Poliestireno reticulado, con sus accesorios correspondientes.

Todas las estancias húmedas irán provistas de llaves de corte individuales.

Los aparatos sanitarios y griferías serán de la marca de Porcelanosa en color blanco o similar. El plato de ducha Mineral Nature o similar, con lavabos de resina Solid surface de la marca Roca.

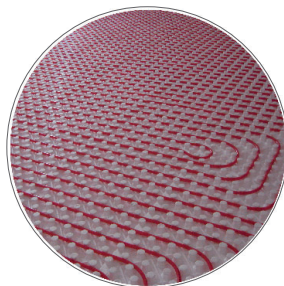
PROYECTA, GESTIONA &
CONSTRUYE

ZCASA

* Planos e imágenes de carácter orientativo, susceptibles a modificaciones por motivos técnicos, jurídicos o de cualquier otra índole. Igualmente las superficies son aproximadas y podrán sufrir variaciones por necesidades técnicas durante la obra. Los elementos que aparecen dibujados en el plano, tales como mobiliario, cocina, electrodomesticos, chimenea, pergola, piscina y elementos de jardinería no estan incluidos en el precio cerrado de la promoción y por lo tanto no constituyen documento contractual.

5 VIVIENDAS
PROMOCIÓN
MONTE 77

ZCASA



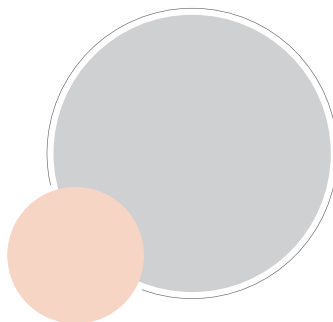
CALEFACCIÓN

Climatización y ACS mediante instalación de aerotermia.
Suelo radiante y refrescante, la instalación se realizará mediante tubo de polietileno reticulado, planchas moldeadas plastificadas de polietileno expandido de 20 kg/m³ de densidad. Todas las habitaciones contarán con termostatos de regulación independientes.



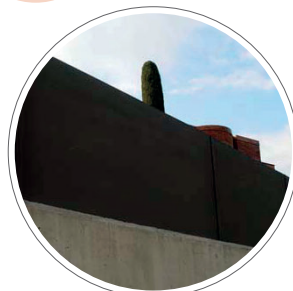
ELECTRICIDAD

Mecanismos SCHNEIDER o similar en blanco.
En cada vivienda se dispondrá del correspondiente cuadro de mando y protección, así como de caja de protección y contador individual en cada frente de parcela.
La instalación se conectará a tierra mediante arqueta y picas correspondientes.
La instalación de electricidad, teléfono y TV-FM se realizara según la normativa vigente.
Tomas de TV-FM en dormitorios, salón y cocina.



PINTURA

Paramentos verticales y horizontales interiores con pintura plástica lisa blanca.



PARCELA

Valla frontal de muro y cerrajería según proyecto.
Separación entre parcelas interiores con malla de simple torsión de 2 m de altura.
Puerta entrada peatonal al complejo metálica con portero básico Golmar o similar.
Puerta de entrada de coches al complejo metálica con motor automático.
Se entregará desbrozada y explanada.
Piscina

PROYECTA, GESTIONA &
CONSTRUYE
ZCASA

* Planos e imágenes de carácter orientativo, susceptibles a modificaciones por motivos técnicos, jurídicos o de cualquier otra índole. Igualmente las superficies son aproximadas y podrán sufrir variaciones por necesidades técnicas durante la obra. Los elementos que aparecen dibujados en el plano, tales como mobiliario, cocina, electrodomesticos, chimenea, pergola, piscina y elementos de jardinería no estan incluidos en el precio cerrado de la promoción y por lo tanto no constituyen documento contractual.



ENCASA

PROYECTA / CONSTRUYE

ENCASA Arquitectura / Grupo **CJB**

E · ventas@encasaproyectos.com

W · www.encasaproyectos.com

T · +34 608855977 / 918595585