
ALCALA 2
6
6

MADRID

“ Vivir en Madrid ”

UNA OPORTUNIDAD ÚNICA DE VIVIR
EN LA CALLE DE ALCALÁ





01 Madrid

Alcalá 02

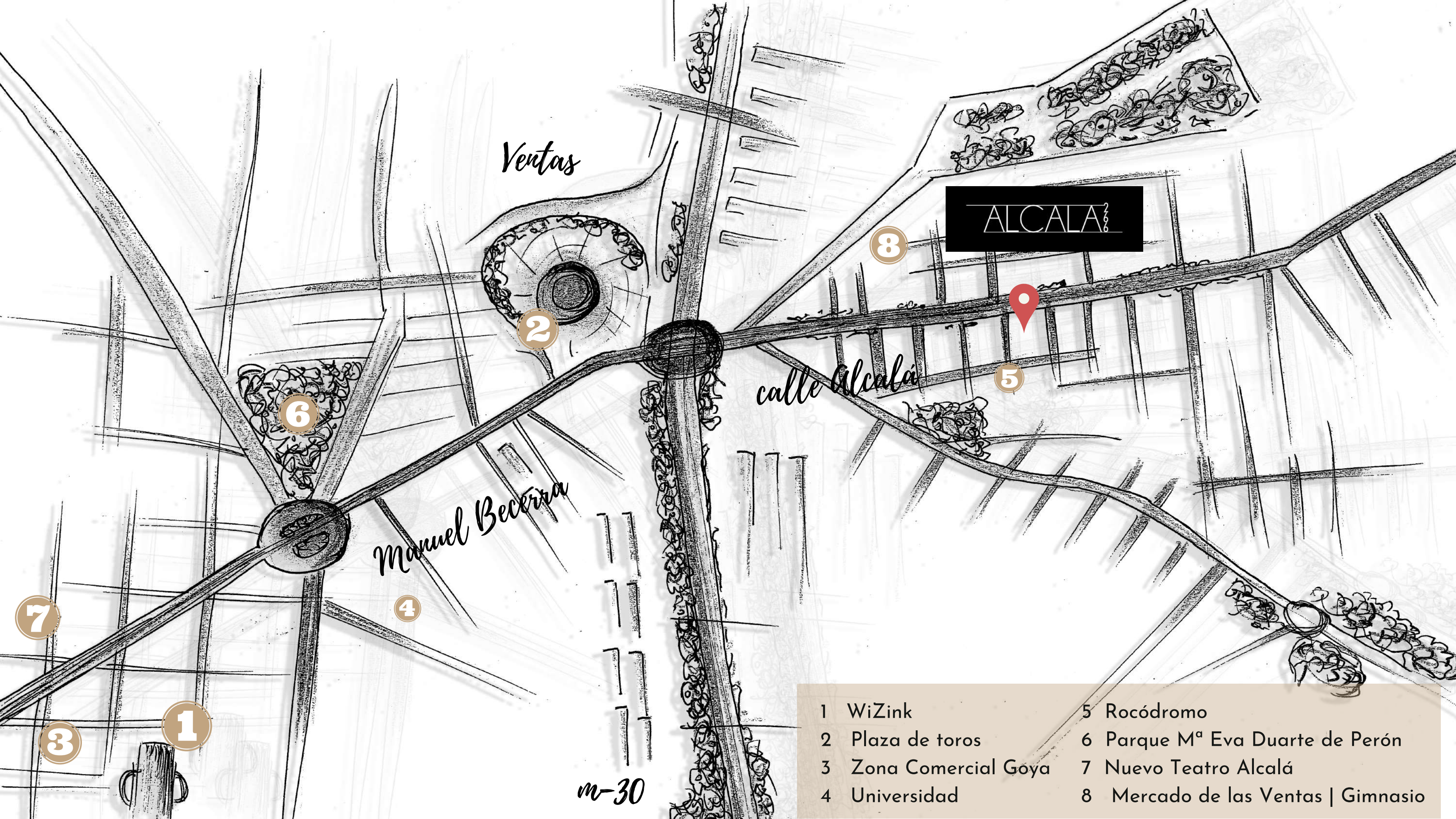
03 El proyecto

edificio 04

05 Proyecto

Viviendas 05

ALCALÁ²₀₆



Ventas

ALCALÁ

calle Alcalá

Manuel Becerra

m-30

- | | |
|-----------------------|------------------------------------|
| 1 WiZink | 5 Rocódromo |
| 2 Plaza de toros | 6 Parque Mª Eva Duarte de Perón |
| 3 Zona Comercial Goya | 7 Nuevo Teatro Alcalá |
| 4 Universidad | 8 Mercado de las Ventas Gimnasio |



ALCALÁ

Una de las arterias más emblemática de Madrid.

En ella nos encontraremos con algunos de los monumentos históricos más representativos de nuestra ciudad como la Puerta de Alcalá, el edificio Metrópolis o la Fuente de Cibeles.

Vive en Alcalá



el edificio

EL PROYECTO

Alcalá 266 es una promoción de nueva planta con piscina y gimnasio comunitario.

Compuesta de 19 exclusivas viviendas de 1 a 3 dormitorios con diferentes distribuciones y orientaciones tanto hacia la calle de Alcalá como a un agradable jardín que contará con piscina y zona ajardinada, creando un pequeño oasis en el interior del edificio en el centro de Madrid.

UNA VIVIENDA PARA TI

Las prioridades han cambiado, y Alcalá 266 se ha proyectado para ser tu hogar en el centro de Madrid, con una excepcional ubicación e inmejorables comunicaciones, pensando en las nuevas demandas basadas en el bienestar y la funcionalidad. Permitiendo la personalización de cada vivienda en distribución y acabados para adaptarlo a tus necesidades.

Bloque 1

Calle de
Alcalá





Bloque 2

Calle de
Marcelino
Alvárez



Zonas comunes con piscina y gimnasio

Un lugar perfecto
para relajarse

MDN
ARQUITECTOS



GIMNASIO

Ático

Toca el cielo de Madrid

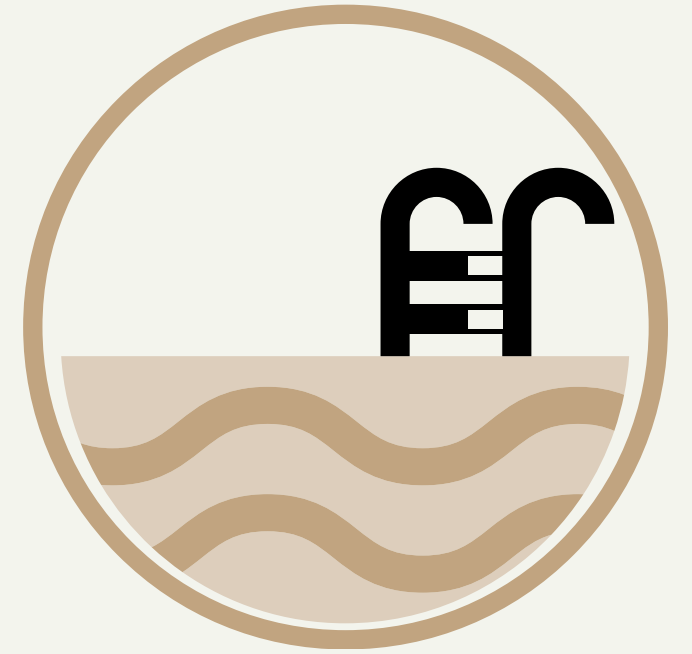
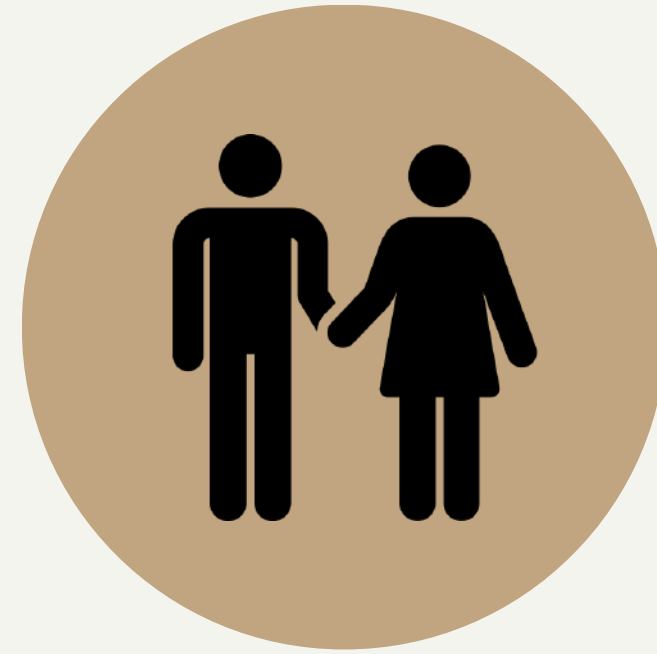


Ático



Toca el cielo de Madrid

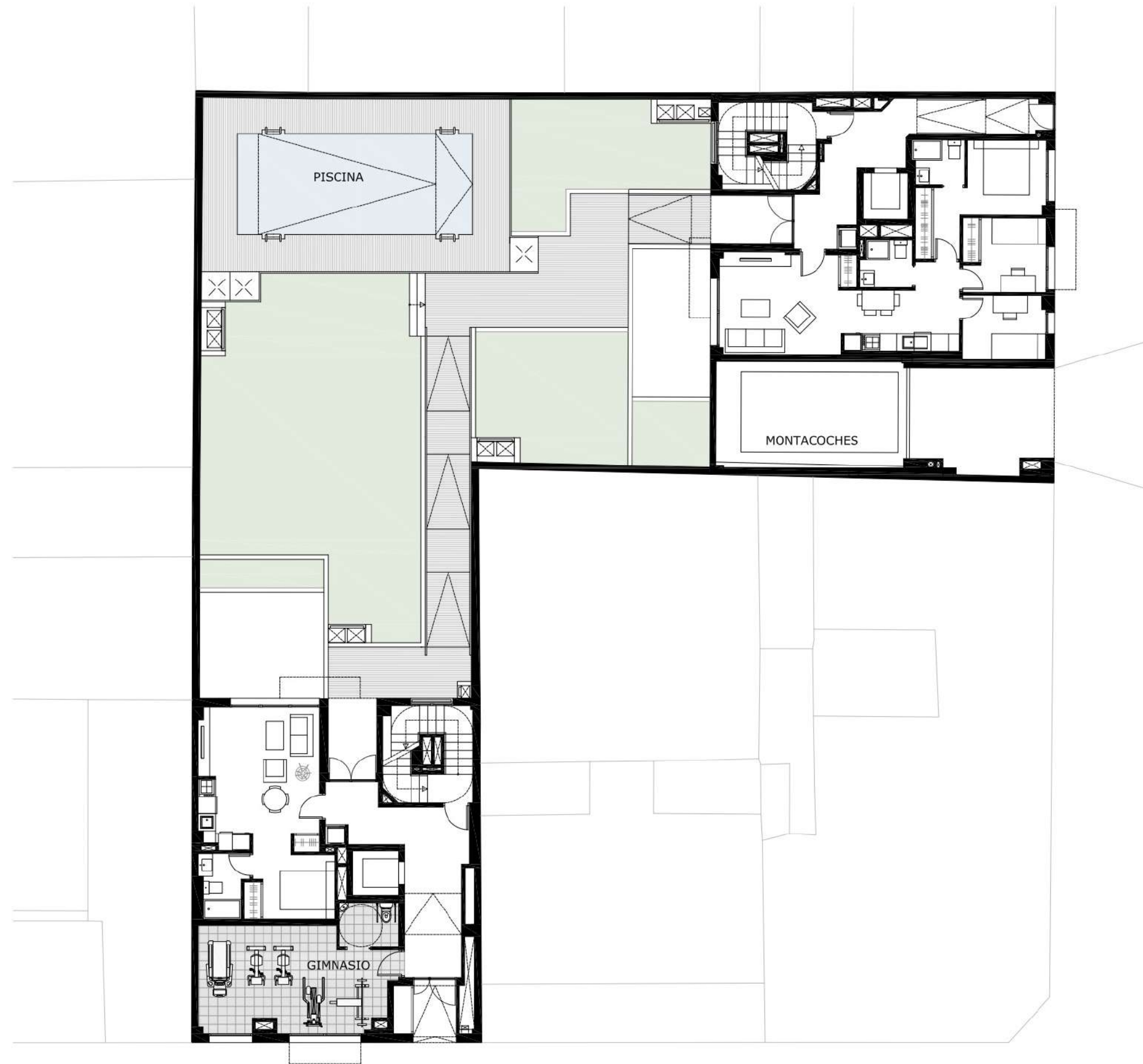
Proyecto





19 viviendas

Escoge entre bajos con jardín, 1, 2 ó 3 dormitorios



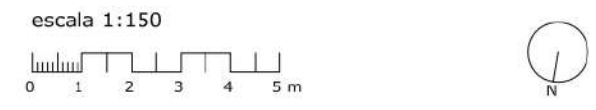
ALCALÁ²/₆

PLANTA
Baja
PISCINA, JARDIN Y GIMNASIO

C/ Alcalá

C/ Marcelino Álvarez

PLANTA BAJA - URBANIZACION



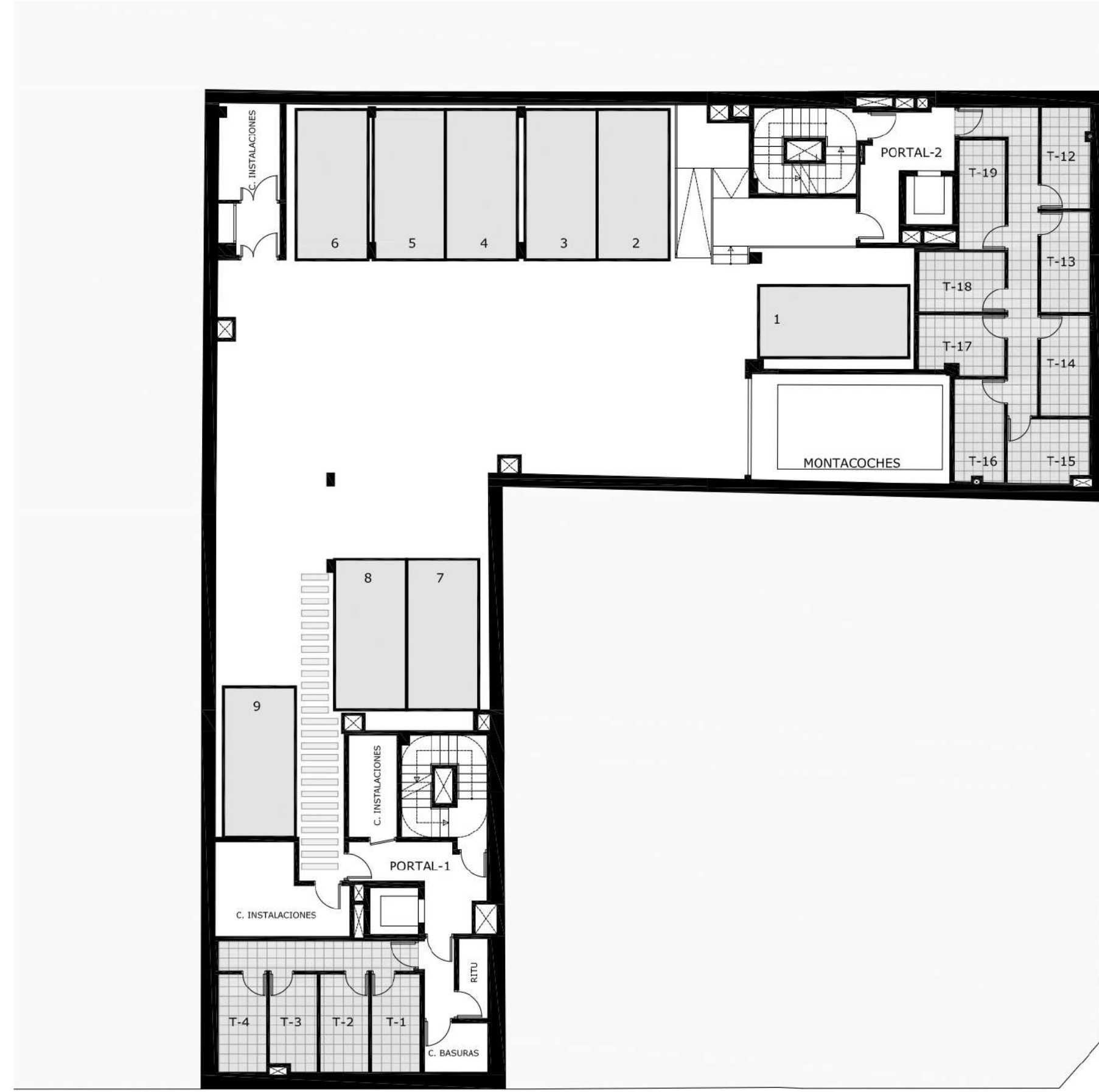
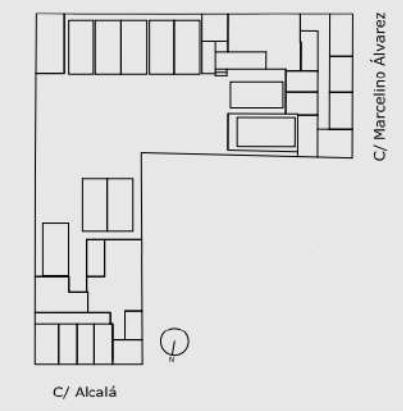
PROYECTA Y
COMERCIALIZA

MDN
ARQUITECTOS

NOTA: Durante el desarrollo del Proyecto, la Dirección Facultativa por motivos técnicos, comerciales o administrativos se reserva el derecho de efectuar algunas modificaciones en distribuciones, dimensiones, superficies y materiales, sin que ello suponga disminución en la calidad. Las imágenes empleadas no son contractuales son meramente imágenes de referencia.

PLANTA
Sótano-1

8 PLAZAS Y 12 TRASTEROS



SUPERFICIES CONSTRUIDAS

Trastero-1	5,89 m ²
Trastero-2	5,81 m ²
Trastero-3	5,81 m ²
Trastero-4	6,00 m ²
Trastero-5	5,98 m ²
Trastero-6	5,89 m ²
Trastero-7	6,00 m ²
Trastero-8	5,91 m ²
Trastero-9	5,94 m ²
Trastero-10	6,00 m ²
Trastero-11	5,53 m ²
Trastero-12	5,96 m ²
Trastero-13	5,86 m ²
Trastero-14	5,86 m ²
Trastero-15	6,00 m ²
Trastero-16	5,91 m ²
Trastero-17	6,00 m ²
Trastero-18	6,00 m ²
Trastero-19	5,97 m ²



PLANTA SOTANO-1

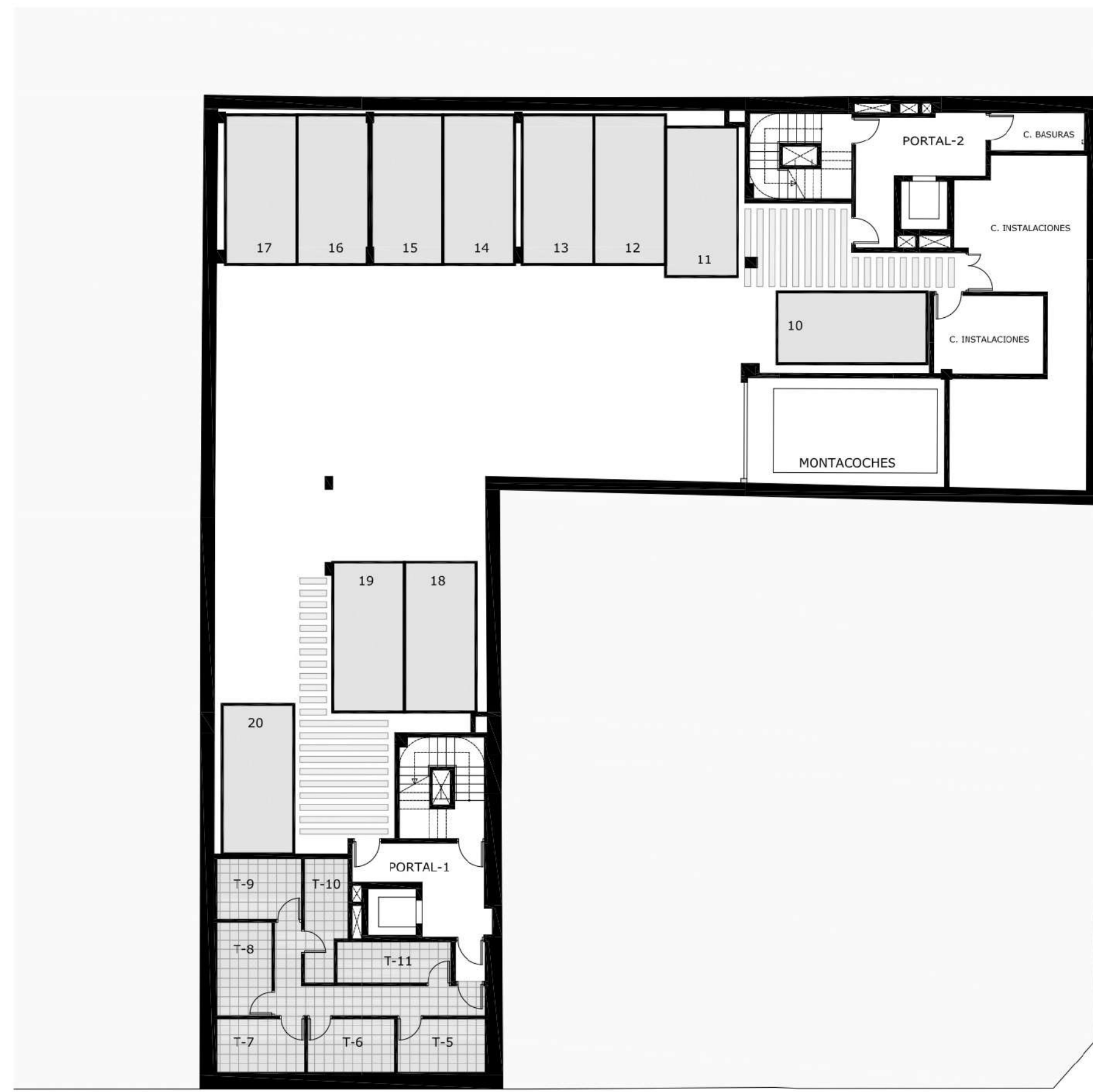
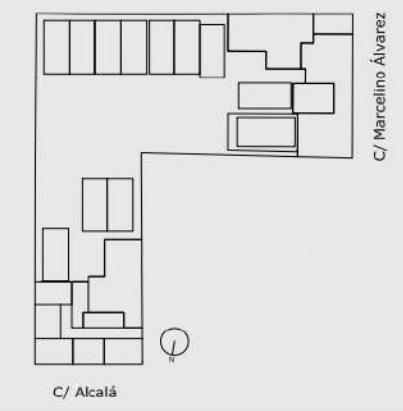
PROYECTA Y
COMERCIALIZA

MDN
ARQUITECTOS

NOTA: Durante el desarrollo del Proyecto, la Dirección Facultativa por motivos técnicos, comerciales o administrativos se reserva el derecho de efectuar algunas modificaciones en distribuciones, dimensiones, superficies y materiales, sin que ello suponga disminución en la calidad. Las imágenes empleadas no son contractuales son meramente imágenes de referencia.

PLANTA
Sótano-2

12 PLAZAS Y 7 TRASTEROS



SUPERFICIES CONSTRUIDAS

Trastero-1	5,89 m ²
Trastero-2	5,81 m ²
Trastero-3	5,81 m ²
Trastero-4	6,00 m ²
Trastero-5	5,98 m ²
Trastero-6	5,89 m ²
Trastero-7	6,00 m ²
Trastero-8	5,91 m ²
Trastero-9	5,94 m ²
Trastero-10	6,00 m ²
Trastero-11	5,53 m ²
Trastero-12	5,96 m ²
Trastero-13	5,86 m ²
Trastero-14	5,86 m ²
Trastero-15	6,00 m ²
Trastero-16	5,91 m ²
Trastero-17	6,00 m ²
Trastero-18	6,00 m ²
Trastero-19	5,97 m ²



PLANTA SOTANO-2

NOTA: Durante el desarrollo del Proyecto, la Dirección Facultativa por motivos técnicos, comerciales o administrativos se reserva el derecho de efectuar algunas modificaciones en distribuciones, dimensiones, superficies y materiales, sin que ello suponga disminución en la calidad. Las imágenes empleadas no son contractuales son meramente imágenes de referencia.

PROYECTA Y
COMERCIALIZA

MDN
ARQUITECTOS

ALCALA²₆₆

91 806 11 90