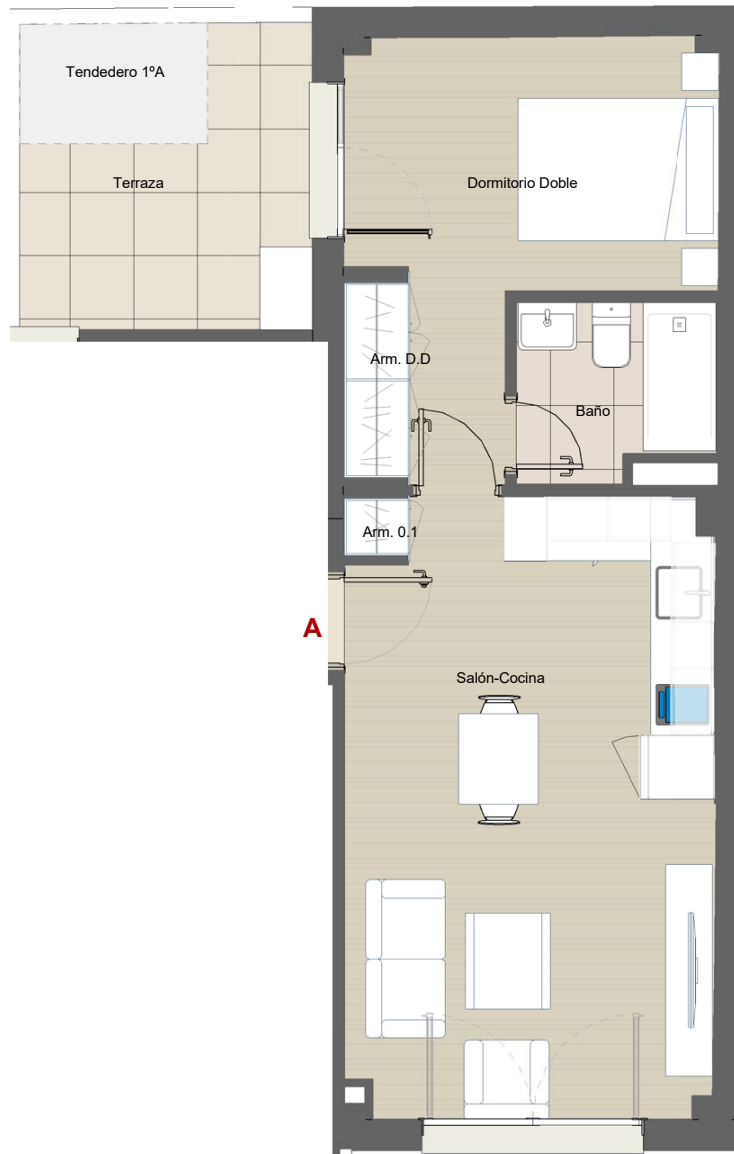


8 VIVIENDAS

1 y 2 Dormitorios
Plaza de aparcamiento



C. Manuel Mateo López 6,
S.S de los Reyes



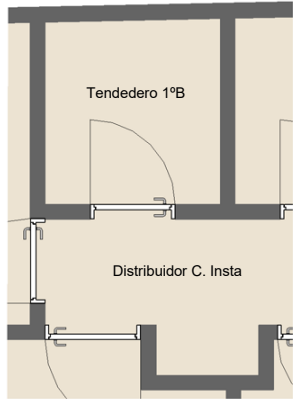
VIVIENDA 1º A



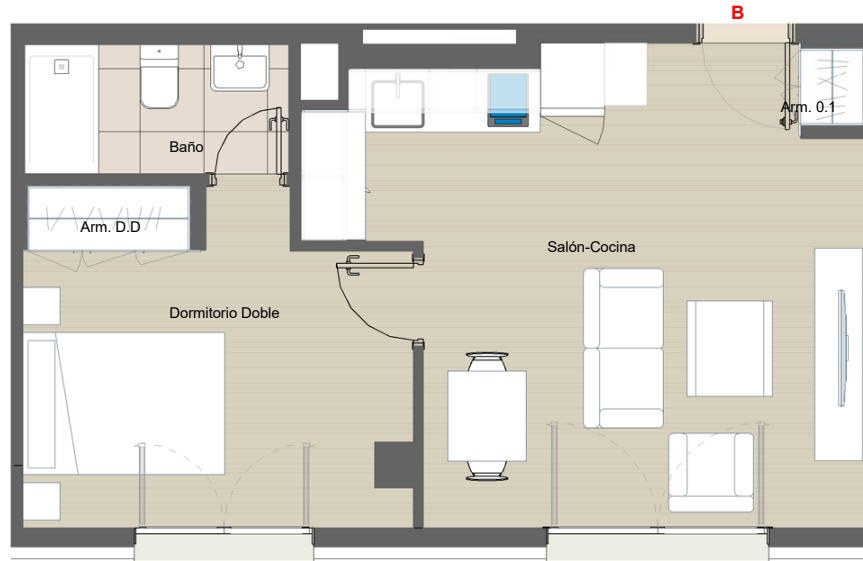
SUPERFICIES	
PRIMERO A	
Salón - Cocina	20,50
Arm 0.1	0,30
Dormitorio doble (*)	11,21
Baño	3,00
Total superficie útil vivienda	35,01 m²
Espacios Exteriores	
Terraza (incluido zona tendedero)	8,02
Total Espacios Exteriores	8,02 m²
TOTAL SUPERFICIE ÚTIL VIVIENDA	35,01 m²
TOTAL SUPERFICIE CONSTRUIDA VIVIENDA	42,37 m²
TOTAL SUPERFICIE CONSTRUIDA C/COMUNES	58,35 m²

* Superficie de armarios incluida en Dormitorios





PLANTA BAJA
TENEDERO 1ºB

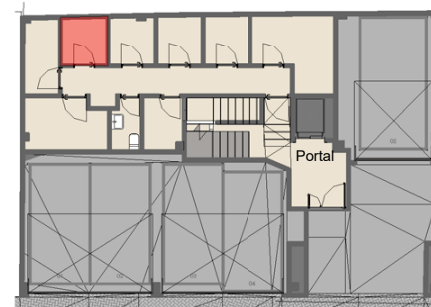


VIVIENDA 1º B



SUPERFICIES	
PRIMERO B	
Salón - Cocina	20,45
Arm 0.1	0,50
Dormitorio doble (*)	11,00
Baño	3,07
Total superficie útil vivienda	35,02 m²
derecho de uso Cuarto tendedero 1ºB en planta baja	2,88
Total derecho de uso	2,88 m²
TOTAL SUPERFICIE ÚTIL VIVIENDA	35,02 m²
TOTAL SUPERFICIE CONSTRUIDA VIVIENDA	40,27 m²
TOTAL SUPERFICIE CONSTRUIDA C/COMUNES	55,58 m²

* Superficie de armarios incluida en Dormitorios





VIVIENDA 1º C

0

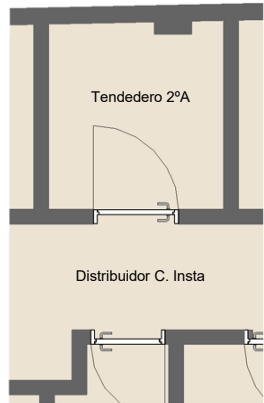
5 m



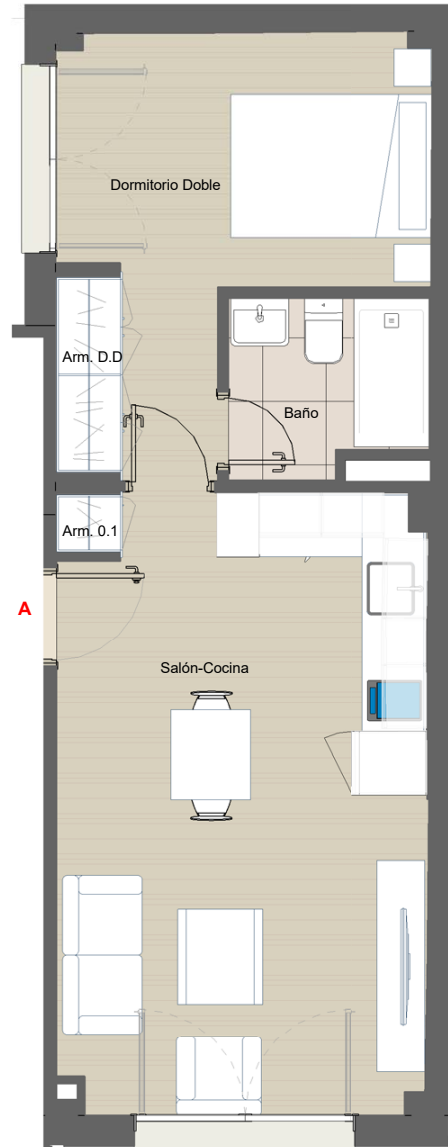
SUPERFICIES	
PRIMERO C	
Recibidor	2,56
Salón - Cocina	20,70
Tendedero	0,00
Arm 0.1	0,34
Dormitorio doble (*)	11,05
Dormitorio 1 (*)	6,76
Baño	3,00
Total superficie útil vivienda	44,41 m²
Espacios Exteriores	
Terraza (incluido zona tendedero)	9,29
Total Espacios Exteriores	9,29 m²
TOTAL SUPERFICIE ÚTIL VIVIENDA	44,41 m²
TOTAL SUPERFICIE CONSTRUIDA VIVIENDA	53,83 m²
TOTAL SUPERFICIE CONSTRUIDA C/COMUNES	74,14 m²

* Superficie de armarios incluida en Dormitorios





PLANTA BAJA
TENEDERO 2ºA

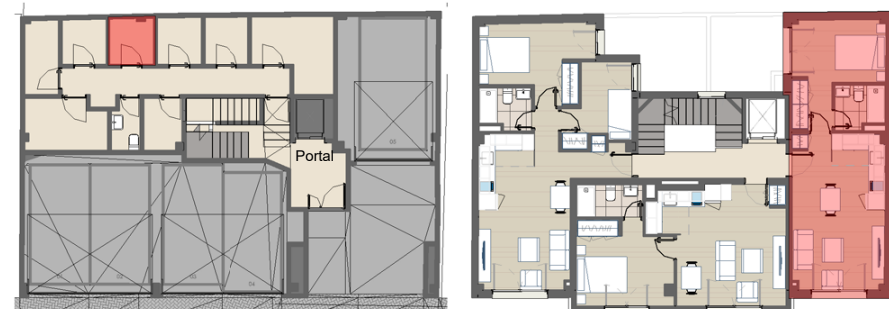


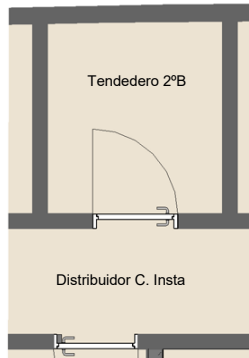
VIVIENDA 2º A



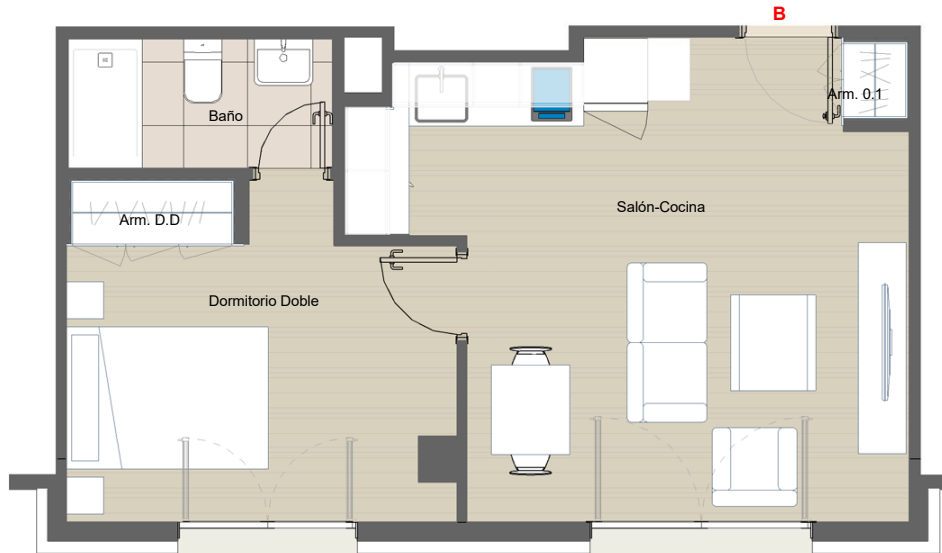
SUPERFICIES	
SEGUNDO A	
Salón - Cocina	20,50
Arm 0.1	0,30
Dormitorio doble (*)	11,21
Baño	3,00
Total superficie útil vivienda	35,01 m²
derecho de uso Cuarto tendedero 2ºA en planta baja	2,90
Total derecho de uso	2,90 m²
TOTAL SUPERFICIE ÚTIL VIVIENDA	35,01 m²
TOTAL SUPERFICIE CONSTRUIDA VIVIENDA	42,37 m²
TOTAL SUPERFICIE CONSTRUIDA C/COMUNES	58,35 m²

* Superficie de armarios incluida en Dormitorios





PLANTA BAJA
TENDEDERO 2ºB

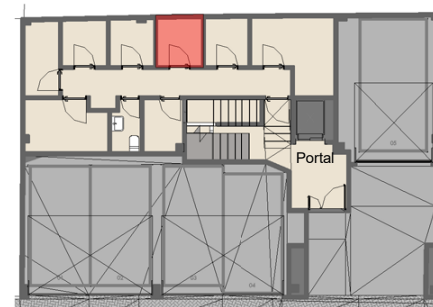


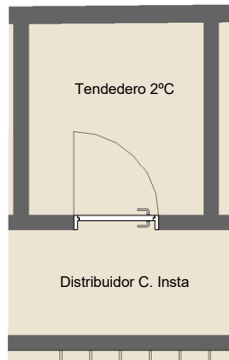
VIVIENDA 2º B



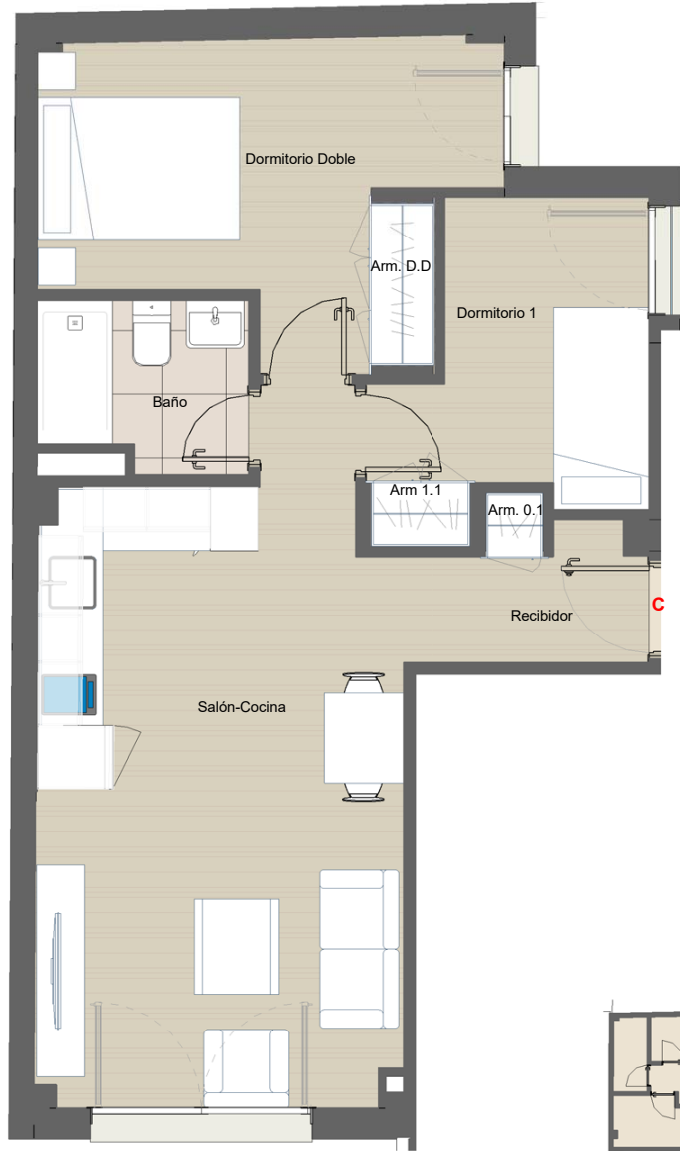
SUPERFICIES	
SEGUNDO B	
Salón - Cocina	20,45
Arm 0.1	0,50
Dormitorio doble (*)	11,00
Baño	3,07
Total superficie útil vivienda	35,02 m²
derecho de uso Cuarto tendedero 2ºB en planta baja	
	2,99
Total derecho de uso	2,99 m²
TOTAL SUPERFICIE ÚTIL VIVIENDA	35,02 m²
TOTAL SUPERFICIE CONSTRUIDA VIVIENDA	40,27 m²
TOTAL SUPERFICIE CONSTRUIDA C/COMUNES	55,58 m²

* Superficie de armarios incluida en Dormitorios





PLANTA BAJA
TENEDERO 2°C

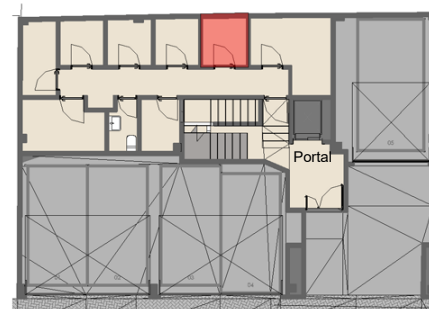


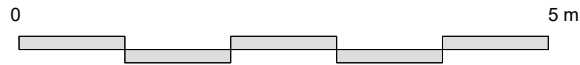
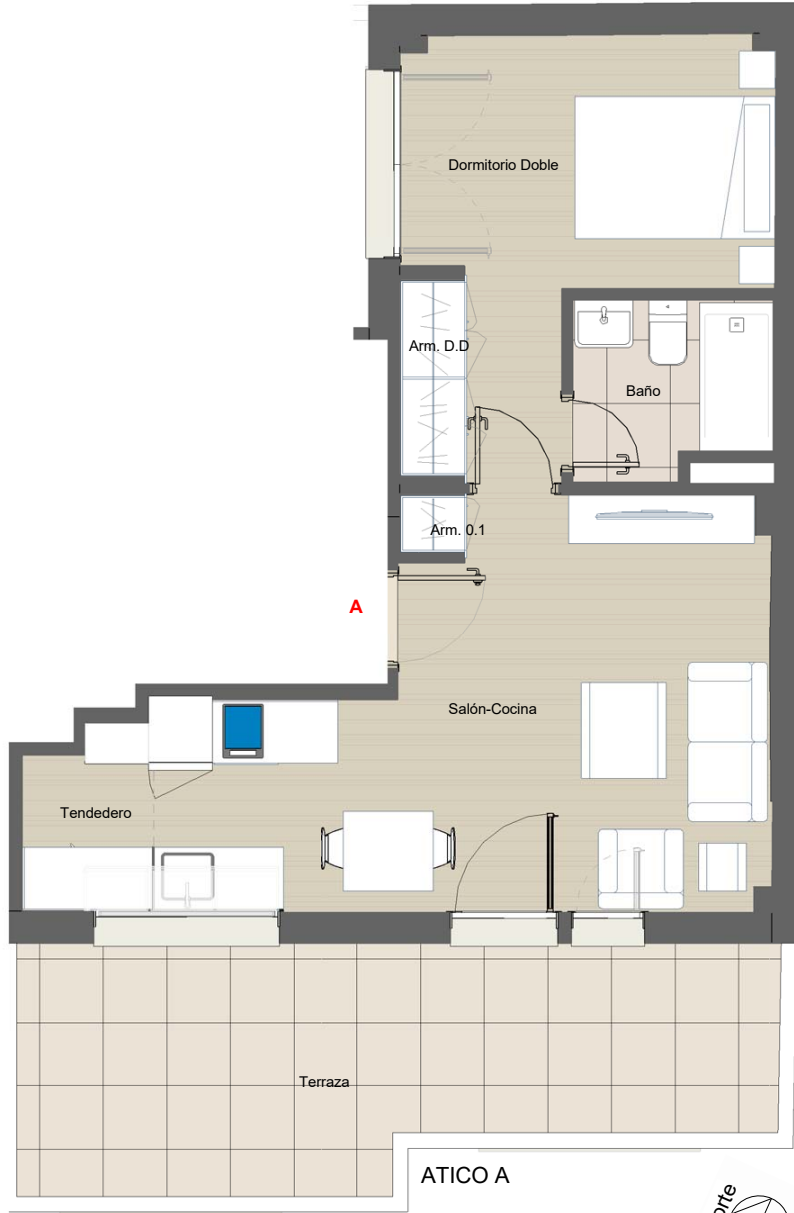
VIVIENDA 2º C



SUPERFICIES	
SEGUNDO C	
Recibidor	2,56
Salón - Cocina	20,70
Arm 0.1	0,34
Dormitorio doble (*)	11,05
Dormitorio 1 (*)	6,76
Baño	3,00
Total superficie útil vivienda	44,41 m²
derecho de uso Cuarto tendedero 2°C en planta baja	3,02
Total derecho de uso	3,02 m²
TOTAL SUPERFICIE ÚTIL VIVIENDA	44,41 m²
TOTAL SUPERFICIE CONSTRUIDA VIVIENDA	53,83 m²
TOTAL SUPERFICIE CONSTRUIDA C/COMUNES	74,14 m²

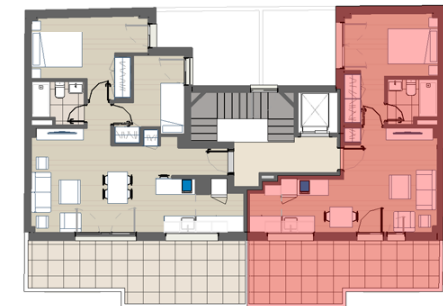
* Superficie de armarios incluida en Dormitorios

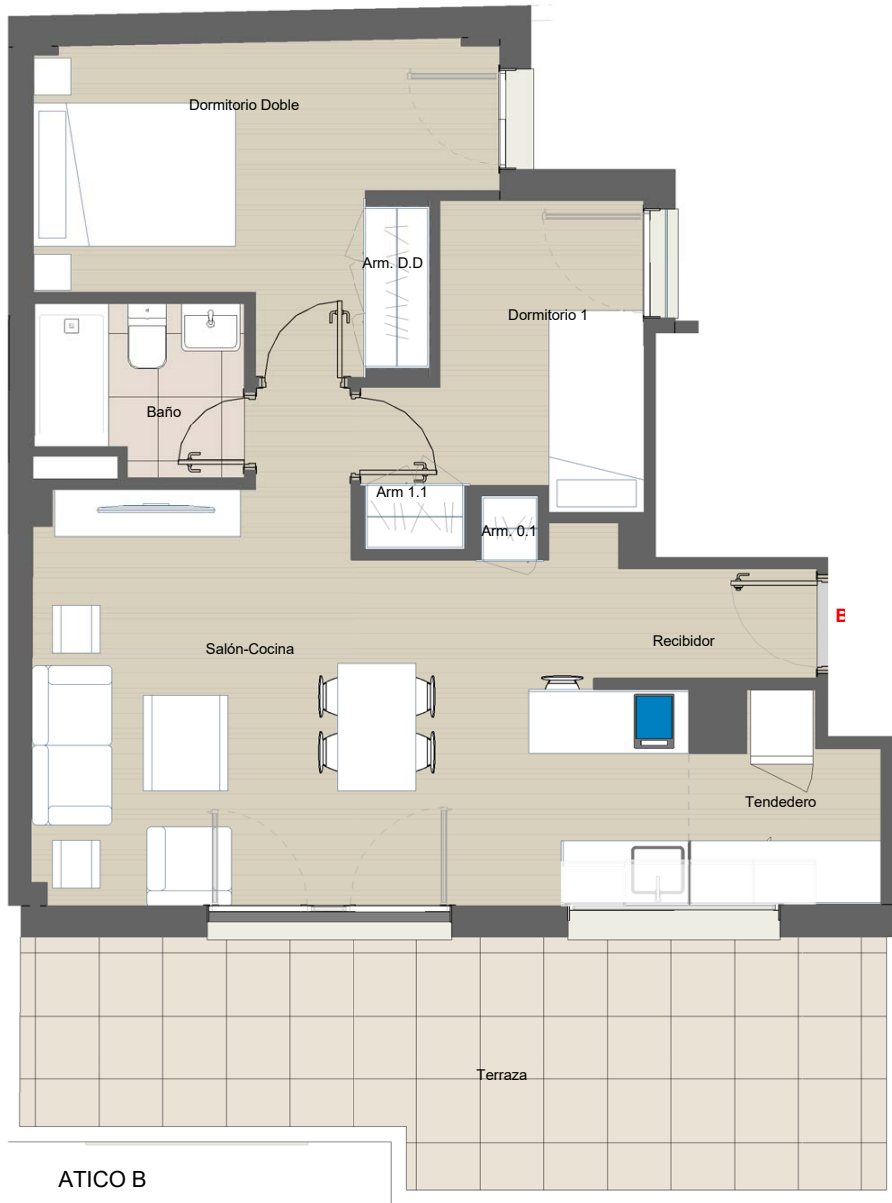




SUPERFICIES	
ÁTICO A	
Salón - Cocina	18,09
Tendedero	2,00
Arm 0.1	0,30
Dormitorio doble (*)	11,21
Baño	3,00
Total superficie útil vivienda	34,60 m²
Espacios Exteriores	
Terraza	15,08
Total Espacios Exteriores	15,08 m²
TOTAL SUPERFICIE ÚTIL VIVIENDA	34,60 m²
TOTAL SUPERFICIE CONSTRUIDA VIVIENDA	43,19 m²
TOTAL SUPERFICIE CONSTRUIDA C/COMUNES	59,50 m²

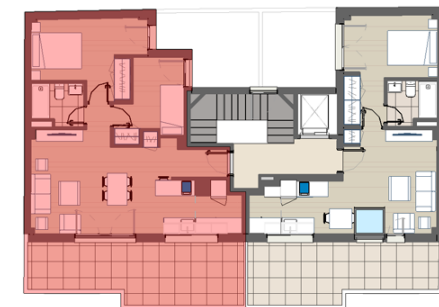
* Superficie de armarios incluida en Dormitorios

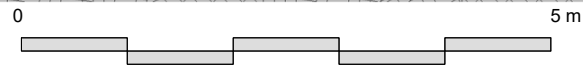




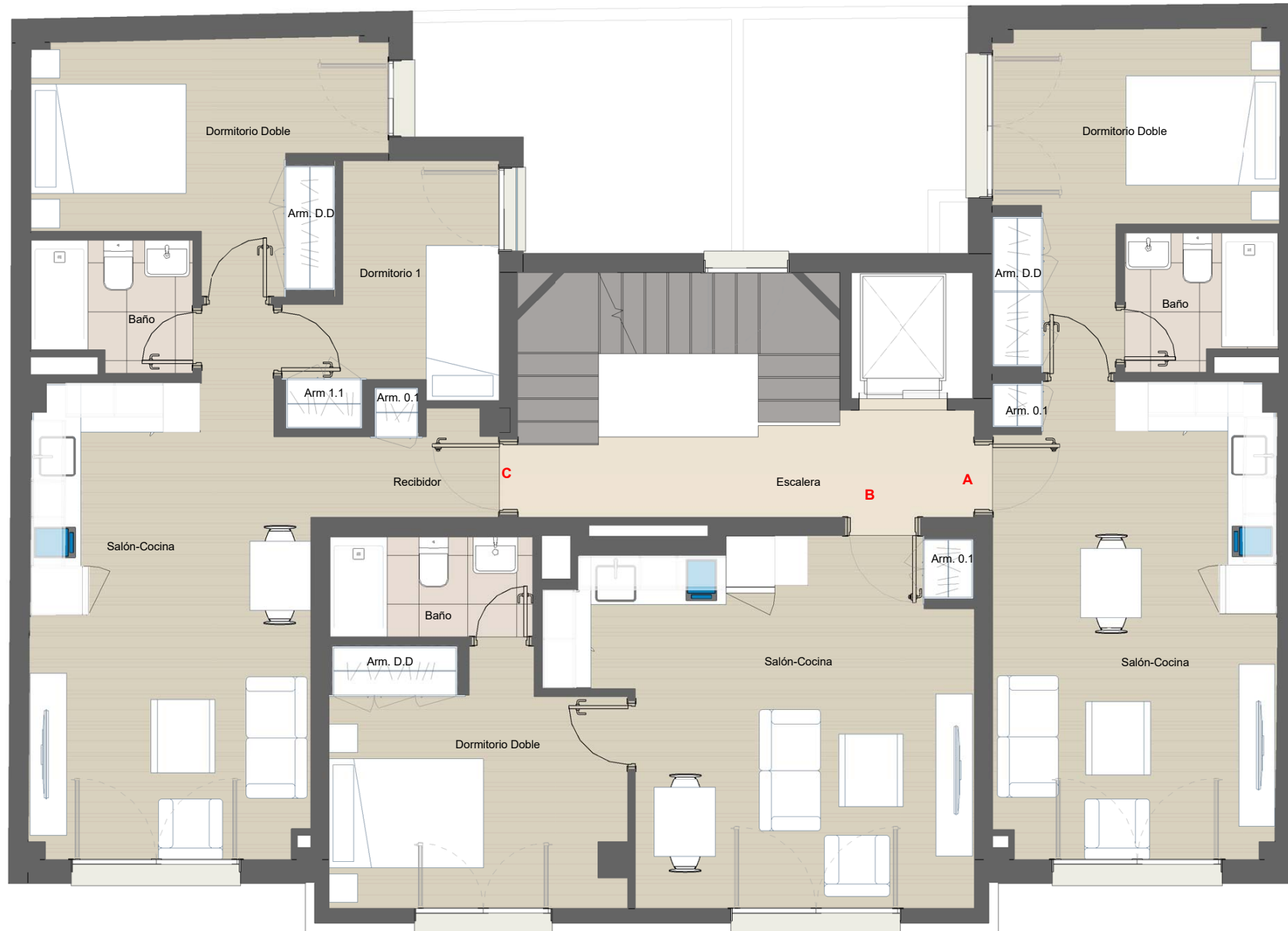
SUPERFICIES	
ÁTICO B	
Recibidor	1,97
Salón - Cocina	22,44
Tendedero	3,00
Arm 0.1	0,34
Dormitorio doble (*)	11,05
Dormitorio 1 (*)	6,77
Baño	3,00
Total superficie útil vivienda	48,57 m²
Espacios Exteriores	
Terraza	17,42
Total Espacios Exteriores	17,42 m²
TOTAL SUPERFICIE ÚTIL VIVIENDA	48,57 m²
TOTAL SUPERFICIE CONSTRUIDA VIVIENDA	59,08 m²
TOTAL SUPERFICIE CONSTRUIDA C/COMUNES	81,37 m²

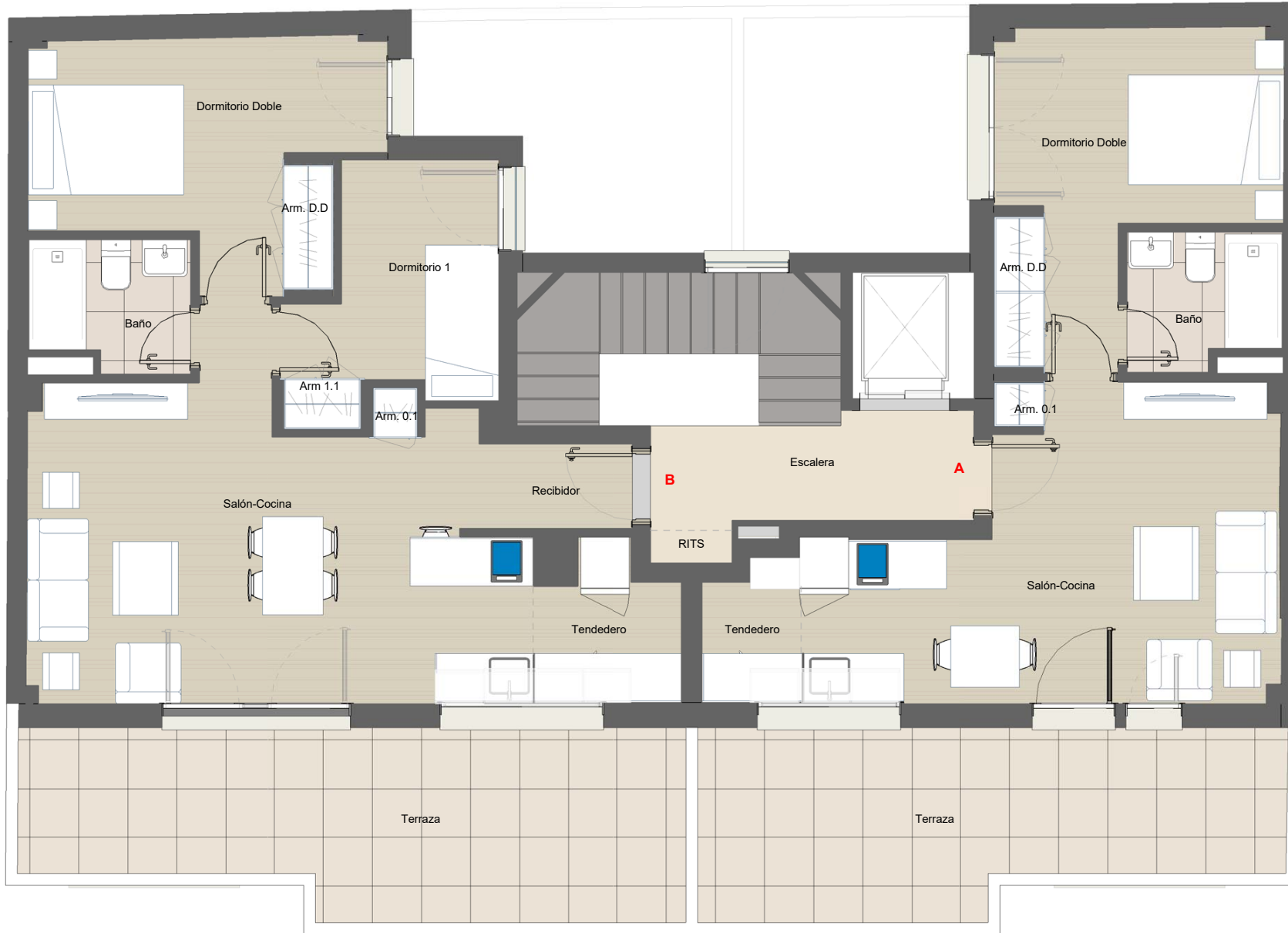
* Superficie de armarios incluida en Dormitorios

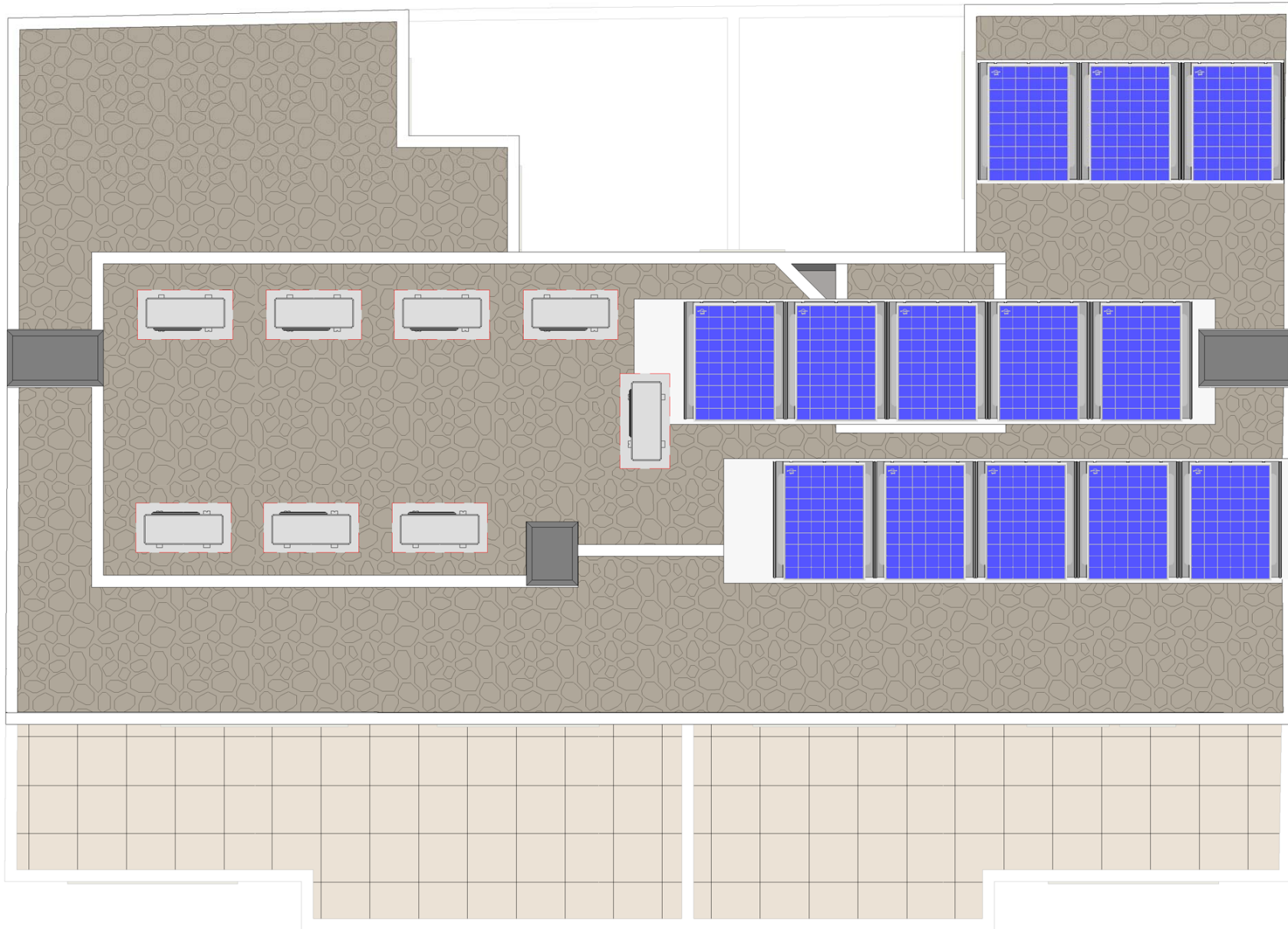












VISTA



NOTA: Propuesta gráfica sin valor contractual.

VISTA



NOTA: Propuesta gráfica sin valor contractual.

VISTA



NOTA: Propuesta gráfica sin valor contractual.

MEMORIA DE CALIDADES

TABIQUERÍA INTERIOR

Distribuciones interiores de vivienda mediante tabique compuesto por paneles industrializados de yeso alveolados aligerados tipo Panel System o placas.

Todas las divisiones interiores de la vivienda se adecuarán a la resistencia que determine la normativa de protección contra incendios.

Todas las divisiones interiores de la vivienda se adecuarán al aislamiento en dB que determine la normativa acústica vigente.

Pintura lisa plástica lavable sobre paramentos verticales y horizontales.

CARPINTERÍA INTERIOR

Puerta de entrada a vivienda metálica acorazada marca DIERRE o similar, con anclajes con garras de acero y pernos antipalanca, precerco de acero y diseño liso.

Puertas de paso interiores lacadas en blanco con acanaladuras. Herrajes, manivela cromada y condensa tipo rosetón en cuarto de baño.

Armarios tipo block de primera calidad con puertas enterizas abatibles lacadas en color blanco. Balda separadora de maletero, herrajes, barra de colgar y pomos cromados.

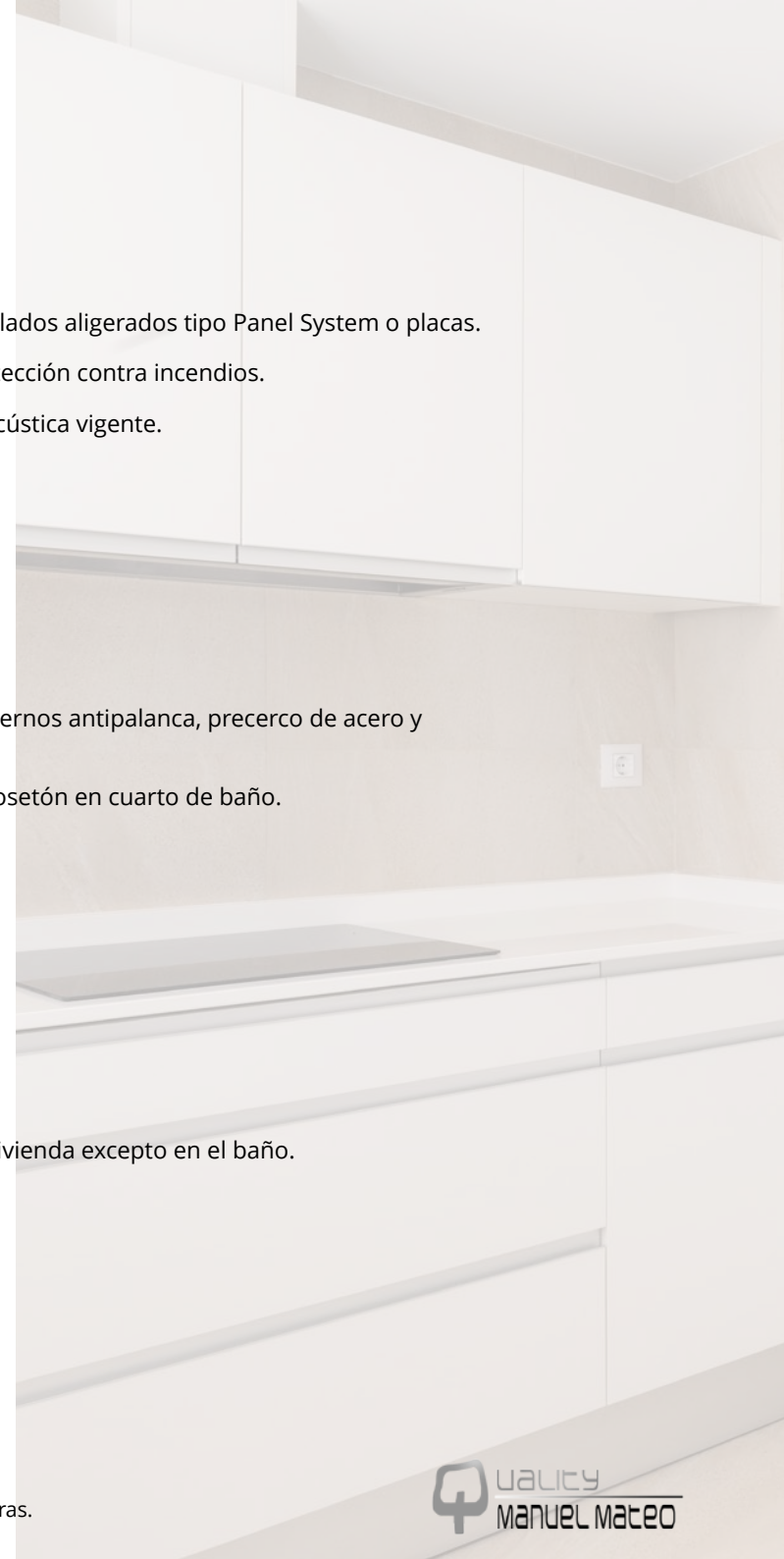
SOLADOS Y TECHOS

Solados de tarima laminada en formato de lamas de alta resistencia al desgaste clasificación AC 4 en toda la vivienda excepto en el baño.

En el baño, solado de grés porcelánico. Alicatado en cerámico y partes decorativas con pintura.

En terrazas visitables solado de grés porcelánico antideslizante ABS para exteriores según zonas.

Techos enlucidos con yeso y falsos techos de placas.



MEMORIA DE CALIDADES

GRIFERÍAS Y APARATOS SANITARIOS

Grifería mezcladora monomando.

En el baño: lavabo, inodoro y plato de ducha decorativo.

COCINA

Cocina con muebles altos y bajos. Incluye vitrocerámica de inducción de 2 fuegos, grupo filtrante, fregadero y grifería.

CLIMATIZACIÓN, CALEFACCIÓN

La calefacción de las viviendas será impulsado por un sistema de Aerotermia con apoyo de Aerotermo para el suministro de ACS (Agua Caliente Sanitaria). Ambos sistemas serán centralizados.

Activado en modo invierno mediante suelo radiante y en modo verano mediante suelo refrescante.

ELECTRICIDAD Y TELECOMUNICACIONES

Luminarias tipo led con encendido inteligente mediante detectores de presencia en las zonas comunes del portal y la escalera. Luminarias de fluorescencia en garajes.

Sistema de captación de energía solar fotovoltaica mediante placas en cubierta.

CIMENTACIÓN Y ESTRUCTURA

Cimentación en hormigón armado según determinaciones de estudio geotécnico.

Estructura de hormigón armado y forjados unidireccionales.

MEMORIA DE CALIDADES

ACRISTALAMIENTO

En la vivienda, doble acristalamiento tipo "climalit" con aislamiento técnico reforzado. Sistema que aísla la vivienda tanto del frío como del calor, mejorando la eficiencia de consumos.

CARPINTERIA EXTERIOR

Carpintería con rotura de puente térmico de serie media alta. Según CTE.

Cajón con tabique monoblock y persiana en el color de la carpintería.

CUBIERTAS

Cubiertas no transitables tipo invertida con acabado de grava de canto rodado.

FACHADAS

Fachadas con acabado de mortero blanco.

ACABADO DE LAS ZONAS COMUNES

Solado en grés porcelánico "ABS" y/o piedra natural.

En garajes, pavimento de hormigón pulido.

Paredes con pintura plástica.



PRECIO Y FORMA DE PAGO

VIVIENDAS

	VIVIENDA	DORMITORIOS	M2 (construidos c/ comunes)	TERRAZA	PRECIO
	Primero A	1	58,31 m ² *	8,02 m ²	179.250 € +IVA 10%
	Primero B	1	55,57 m ²	-	173.250 € +IVA 10%
VENDIDO	Primero C	2	74,14 m ² *	9,29 m ²	-
VENDIDO	Segundo A	1	58,36 m ²	-	-
VENDIDO	Segundo B	1	55,57 m ²	-	-
	Segundo C	2	74,10 m ²	-	217.250 € +IVA 10%
VENDIDO	Ático A	1	59,59 m ² *	15,08 m ²	-
VENDIDO	Ático B	2	81,33 m ² *	17,42 m ²	-

PLAZAS DE GARAJE

	PLAZA	TIPO	MEDIDAS	PRECIO
VENDIDO	1	Estándar	4,50 x 2,25 m	13.500 € +IVA 10%
VENDIDO	2	Estándar	4,50 x 2,25 m	15.000 € +IVA 10%
	3	Estándar	4,50 x 2,25 m	15.000 € +IVA 10%
VENDIDO	4	Estándar	4,50 x 2,25 m	12.500 € +IVA 10%
VENDIDO	5	Grande	5,00 x 2,50m	17.500 € +IVA 10%

FORMA DE PAGO

RESERVA	5.000 € +IVA 10%
FIRMA DE CONTRATO	10% (Comienzo de obra)
4 CUOTAS	10% en 4 cuotas (2,5% X4)
ESCRITURAS	80% al contado o hipoteca (descontando la reserva)

