



PROMOCIONES LABRANDERO

29 VIVIENDAS DE 2 Y 3 DORMITORIOS
11 DESPACHOS PROFESIONALES



RESIDENCIAL SANTA ELISA
VILLANUEVA DEL PARDILLO

EXCLUSIVIDAD CALIDAD Y PERSONALIZACIÓN

Bienvenidos a Santa Elisa, un residencial de 29 exclusivas viviendas y 11 despachos profesionales en Villanueva del Pardillo. Ubicado en un enclave privilegiado frente a zonas verdes y con vistas a la sierra de Guadarrama, garantía de tranquilidad y naturaleza.

Con un diseño eficiente y de vanguardia, se integra a la perfección en su entorno. En un equilibrio entre utilidad y sostenibilidad, cada detalle ha sido pensado para sacar el máximo provecho a la vivienda y al entorno natural.

Como en todas nuestras promociones, dedicamos especial cuidado en la selección de los mejores materiales para ofrecer un producto de calidad y duradero.

Además ponemos a nuestro equipo técnico a su servicio, que le ayudará a personalizar la vivienda a su medida.



 **Residencial Santa Elisa**
Villanueva del Pardillo

Imágenes no contractuales y meramente ilustrativas sujetas a modificaciones de orden técnico, jurídico o comercial de la dirección facultativa o autoridad competente. Las infografías de las fachadas, elementos comunes y restantes espacios son orientativas y podrán ser objeto de verificación o modificación en los proyectos técnicos. El mobiliario de las infografías interiores no está incluido y el equipamiento de las viviendas será el indicado en la correspondiente memoria de calidades. Toda la información y entrega de documentación se hará según lo establecido en el Real Decreto 515/1989 y demás normas que pudieran complementarlo ya sean de carácter estatal o autonómico.

VILLANUEVA DEL PARDILLO

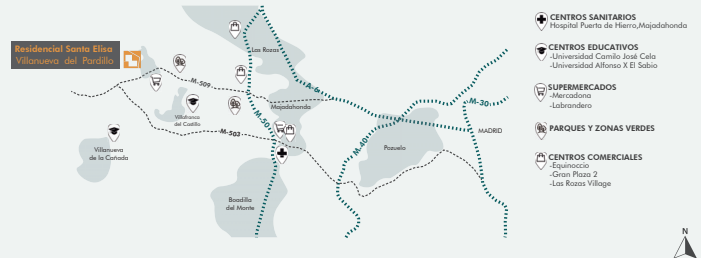
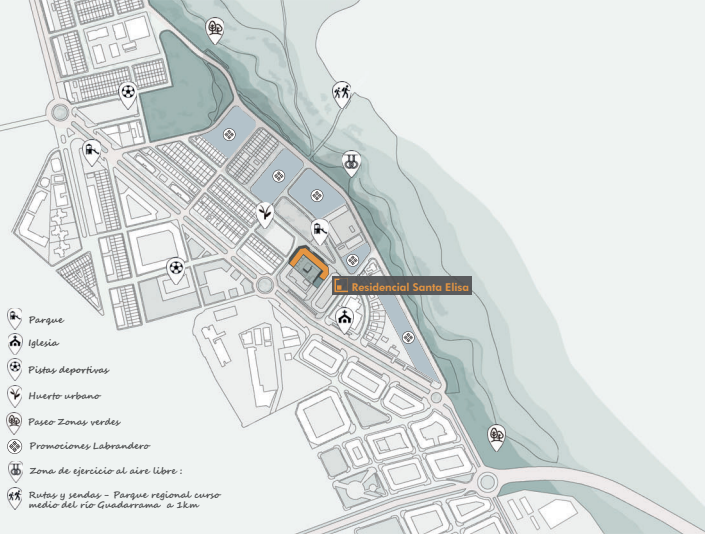
Un lugar tranquilo y bien comunicado

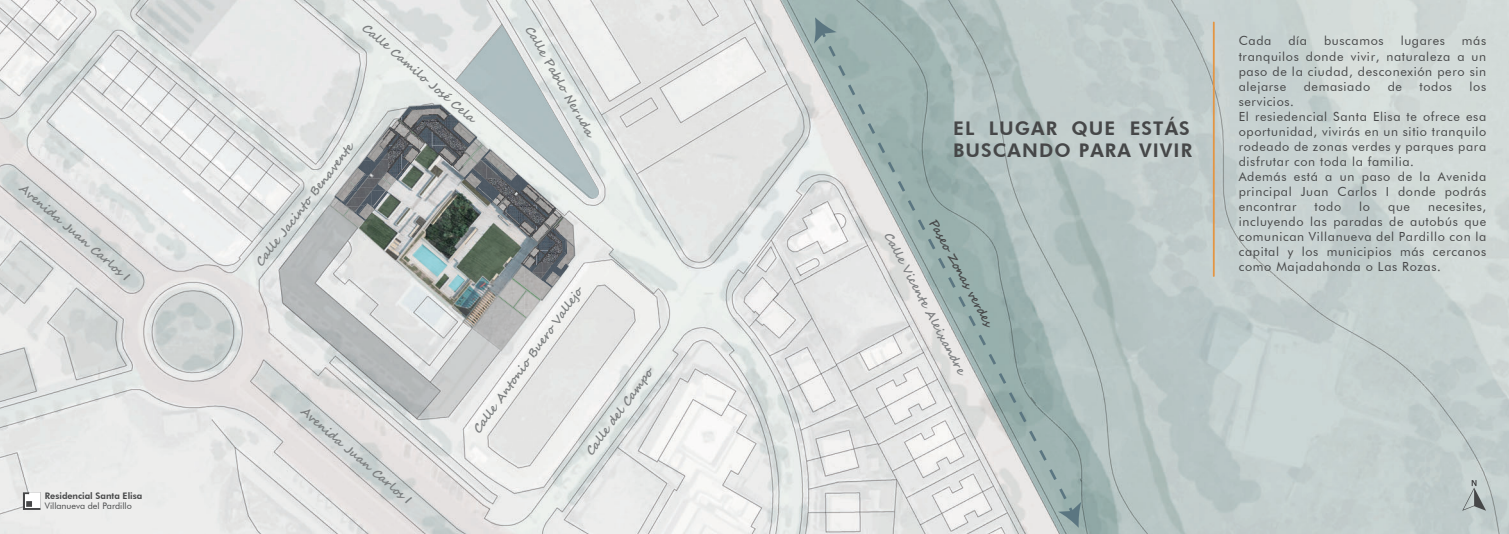
Municipio de carácter residencial donde se combina la tranquilidad y calidad de vivir fuera de Madrid con la comodidad de estar a solo 20 minutos del centro.

Perfectamente comunicado a través de autovías como la A-6, M-50 o M-40 y carreteras como la M-503 y M-509.

Tendrás tu vivienda en un entorno envidiable con amplios espacios verdes donde pasear y practicar deporte al aire libre.

Además encontrarás todos los servicios necesarios a su alrededor, desde colegios y universidades, hasta centros deportivos, supermercados y centros sanitarios.





EL LUGAR QUE ESTÁS BUSCANDO PARA VIVIR

Cada día buscamos lugares más tranquilos donde vivir, naturaleza a un paso de la ciudad, desconexión pero sin alejarse demasiado de todos los servicios.

El residencial Santa Elisa te ofrece esa oportunidad, vivirás en un sitio tranquilo rodeado de zonas verdes y parques para disfrutar con toda la familia.

Además está a un paso de la Avenida principal Juan Carlos I donde podrás encontrar todo lo que necesites, incluyendo las paradas de autobús que comunican Villanueva del Pardillo con la capital y los municipios más cercanos como Majadahonda o Las Rozas.





DISEÑO Y ARQUITECTURA

El equipo técnico del GRUPO LABRANDERO ha logrado un diseño de estilo moderno y gran belleza estética sin renunciar a la funcionalidad.

Las fachadas combinan diferentes materiales que se integran con el entorno natural donde predominan las encinas y los tonos terrosos .

Los distintos volúmenes se retranquean en altura para generar amplias terrazas y ofrecer panorámicas privilegiadas.

El residencial tiene como valor añadido sus increíbles zonas comunes que se van escalonando en niveles generando diferentes espacios y ambientes para disfrutar de tu tiempo libre.

Residencial Santa Elisa Villanueva del Pardillo

Imágenes no contractuales y meramente ilustrativas sujetas a modificaciones de orden técnico, jurídico o comercial de la dirección facultativa o autoridad competente. Las infografías de las fachadas, elementos comunes y restantes espacios son orientativas y podrán ser objeto de verificación o modificación en los proyectos técnicos. El mobiliario de las infografías interiores no está incluido y el equipamiento de las viviendas será el indicado en la correspondiente memoria de calidades. Toda la información y entrega de documentación se hará según lo establecido en el Real Decreto 515/1989 y demás normas que pudieran complementarla ya sean de carácter estatal o autonómico.



Acceso principal

ZONAS COMUNES

La promoción está configurada como una urbanización cerrada, de manera que el acceso peatonal se realizará por una única puerta con conserjería para ofrecer la máxima seguridad. Una vez dentro, se accede a cada uno de los cuatro portales (1, 2, 3 y 4) a través de un recorrido peatonal en torno a las singulares zonas comunes que toman protagonismo en el residencial Santa Elisa gracias a sus amplios espacios para la reunión, el recreo y el disfrute.

Club social
Acceso exterior

- (A) Piscina de adultos
- (B) Piscina infantil
- (C) Césped
- (D) Aseos, botiquín, depuradora...
- (E) Zona de bosque
- (F) Zona de juegos infantiles
- (G) Club social
- (H) Aparcamiento de bicicletas

 Residencial Santa Elisa
Villanueva del Pardillo

Imágenes no contractuales y meramente ilustrativas sujetas a modificaciones de orden técnico, jurídico o comercial de la dirección facultativa o autoridad competente. Las infografías de las fachadas, elementos comunes y restantes espacios son orientativos y podrán ser objeto de verificación o modificación en los proyectos técnicos. El mobiliario de las infografías interiores no está incluido y el equipamiento de las viviendas será el indicado en la correspondiente memoria de calidades. Toda la información y entregable de documentación se hará según lo establecido en el Real Decreto 515/1989 y demás normas que pudieran complementarlo ya sean de carácter estatal o autonómico.



PISCINA

El residencial dispone de una piscina de adultos y otra infantil, ambas con sistema de cloración salina e iluminación nocturna. En sus inmediaciones cuenta con un amplio solarium con vistas a la piscina y con una edificación en sótano destinado a aseos, botiquín y cuarto de instalaciones.

CLUB SOCIAL

Se contará con un espacio de 95 m² equipado con baños y cocina para organizar eventos con los vecinos, amigos o familia. Su frente acristalado podrá abrirse completamente hacia el espacio exterior apergolado para los días más calurosos. Además, tendrá cerca la zona de juegos infantiles, con pavimento especial de caucho continuo, para que grandes y pequeños puedan disfrutar sin preocupaciones.



 **Residencial Santa Elisa**
Villanueva del Pardillo

Imágenes no contractuales y meramente ilustrativas sujetas a modificaciones de orden técnico, jurídico o comercial de la dirección facultativa o autoridad competente. Las infografías de las fachadas, elementos comunes y restantes espacios son orientativas y podrán ser objeto de verificación o modificación en los proyectos técnicos. El mobiliario de las infografías interiores no está incluido y el equipamiento de las viviendas será el indicado en la correspondiente memoria de calidades. Toda la información y entrega de documentación se hará según lo establecido en el Real Decreto 515/1989 y demás normas que pudieran complementarlo ya sean de carácter estatal o autonómico.



Residencial Santa Elisa
Villanueva del Pardillo

Imágenes no contractuales y meramente ilustrativas sujetas a modificaciones de orden técnico, jurídico o comercial de la dirección facultativa o autoridad competente. Las infografías de las fachadas, elementos comunes y restantes espacios son orientativas y podrán ser objeto de verificación o modificación en los proyectos técnicos. El mobiliario de las infografías interiores no está incluido y el equipamiento de las viviendas será el indicado en la correspondiente memoria de calidades. Toda la información y entrega de documentación se hará según lo establecido en el Real Decreto 515/1989 y demás normas que pudieran complementarlo ya sean de carácter estatal o autonómico.

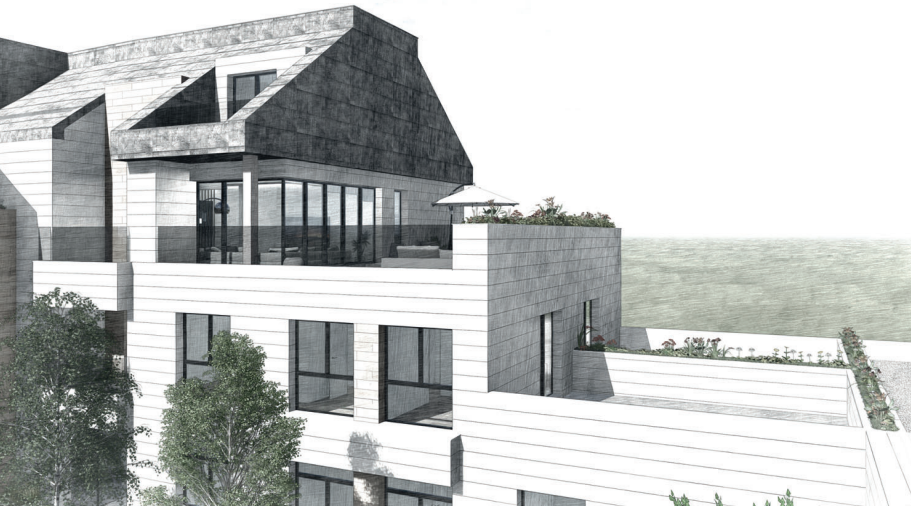
ZONA DE BOSQUE

Con el fin de proporcionar el máximo confort a los propietarios se creará una zona ajardinada donde los altos árboles serán los protagonistas. Un espacio donde disfrutar de la sombra y la frescura propias de un bosque, donde pasear por sus caminos o donde descansar tranquilamente en alguno de sus bancos.

Al estar en la zona más baja de la urbanización, las copas de sus árboles asoman a lo largo de todo el recorrido peatonal dando continuidad a la urbanización.

GARAJE COMUNITARIO

El garaje es la primera puerta de entrada a nuestras casas y hemos querido darle la importancia que se merece creando un espacio agradable y cálido que anticipe el bienestar y el descanso que encontramos en casa. Para ello hemos diseñado un garaje alejado de los modelos tradicionales, totalmente abierto a la zona común para que en todo momento tenga continuidad visual con las zonas verdes. Un garaje con árboles de fondo, con luz y ventilación natural. Todas las viviendas de la promoción incluyen dos plazas de garaje propia y un trastero para que la comodidad sea máxima.



LA VIVIENDA

En el Residencial Santa Elisa se combina la calidad y atractivo de las fachadas con la funcionalidad de los espacios interiores.

Organizado en cuatro bloques, cuenta con 29 viviendas de 2 y 3 dormitorios con una estudiada distribución para lograr el máximo aprovechamiento de las superficies.

Las zonas exteriores nutren a las viviendas, tanto en los bajos con sus jardines privados como en el resto de alturas con grandes terrazas.

Hemos diseñado el edificio con la terraza como protagonista principal, que junto con los amplios ventanales generan estancias cálidas y llenas de luz.

Residencial Santa Elisa Villanueva del Pardillo

Imágenes no contractuales y meramente ilustrativas sujetas a modificaciones de orden técnico, jurídico o comercial de la dirección facultativa o autoridad competente. Las infografías de las fachadas, elementos comunes y restantes espacios son orientativas y podrán ser objeto de verificación o modificación en los proyectos técnicos. El mobiliario de las infografías interiores no está incluido y el equipamiento de las viviendas será el indicado en la correspondiente memoria de calidades. Toda la información y entrega de documentación se hará según lo establecido en el Real Decreto 515/1989 y demás normas que pudieran complementarla ya sean de carácter estatal o autonómico.

LUMINOSIDAD Y CONFORT

El interior de las viviendas refleja el carácter abierto de su arquitectura, donde cada estancia se relaciona directamente con la luz natural, obteniendo calidez y mejorando la sensación de confort.



 **Residencial Santa Elisa**
Villanueva del Pardillo

Imágenes no contractuales y meramente ilustrativas sujetas a modificaciones de orden técnico, jurídico o comercial de la dirección facultativa o autoridad competente. Las infografías de las fachadas, elementos comunes y restantes espacios son orientativas y podrán ser objeto de verificación o modificación en los proyectos técnicos. El mobiliario de las infografías interiores no está incluido y el equipamiento de las viviendas será el indicado en la correspondiente memoria de calidades. Toda la información y entrega de documentación se hará según lo establecido en el Real Decreto 515/1989 y demás normas que pudieran complementarlo ya sean de carácter estatal o autonómico.

CALIDAD Y FUNCIONALIDAD

Espacios creados para el descanso y el disfrute de acuerdo con los más altos estándares de calidad y estilo. Cada estancia se realiza pensando en su funcionalidad y en la mejor distribución de los espacios, diseñadas al detalle para ofrecer la máxima amplitud y comodidad.



 **Residencial Santa Elisa**
Villanueva del Pardillo

Imágenes no contractuales y meramente ilustrativas sujetas a modificaciones de orden técnico, jurídico o comercial de la dirección facultativa o autoridad competente. Las infografías de las fachadas, elementos comunes y restantes espacios son orientativas y podrán ser objeto de verificación o modificación en los proyectos técnicos. El mobiliario de las infografías interiores no está incluido y el equipamiento de las viviendas será el indicado en la correspondiente memoria de calidades. Toda la información y entrega de documentación se hará según lo establecido en el Real Decreto 515/1989 y demás normas que pudieran complementarlo ya sean de carácter estatal o autonómico.



PERSONALIZACIÓN

Porque sabemos la importancia e ilusión que supone la compra de una vivienda, queremos darte la posibilidad de que participes y personalices tu futuro hogar más allá del típico paquete de modificación tipo A, B o C.

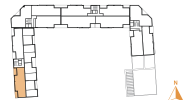
Dado que existe un amplio abanico de posibilidades, desde GRUPO LABRANDERO ponemos nuestro equipo técnico a su servicio. Le aconsejarán y ayudarán a encontrar la mejor opción que se adapte a sus necesidades.

Consiga una vivienda a su medida.



VIVIENDA DE 2 DORMITORIOS

*Las superficies indicadas son orientativas y corresponden únicamente a la vivienda tipo.



Sup. Construida interior : 81.35 m²

SUPERFICIES

Hall/Entrada	4.69m ²
Salón/Comedor	20.66m ²
Cocina	9.73m ²
Distribuidor	2.53m ²
Habitación 1	9.43m ²
Baño 1	3.45m ²
Habitación 2	11.94m ²
Baño 2	4.38m ²
Terraza cubierta	4.57m ²
Terraza descubierta	3.73m ²

Residencial Santa Elisa
Villanueva del Pardillo

Imágenes no contractuales y meramente ilustrativas sujetas a modificaciones de orden técnico, jurídico o comercial de la dirección facultativa o autoridad competente. Las infografías de las fachadas, elementos comunes y restantes espacios son orientativas y podrán ser objeto de verificación o modificación en los proyectos técnicos. El mobiliario de las infografías interiores no está incluido y el equipamiento de las viviendas será el indicado en la correspondiente memoria de calidades. Toda la información y entrega de documentación se hará según lo establecido en el Real Decreto 515/1989 y demás normas que pudieran complementarlo ya sean de carácter estatal o autonómico.



VIVIENDA DE 3 DORMITORIOS

*Las superficies indicadas son orientativas y corresponden únicamente a la vivienda tipo.



Sup. Construida interior 101.75 m²

SUPERFICIES

Salón/Comedor	25.53m ²	Habitación 3	13.12m ²
	9.59m ²	Vestidor	3.63m ²
	4.45m ²	Baño 2	4.34m ²
Habitación 1	9.94m ²	Terraza cubierta	4.64m ²
Baño 1	9.69m ²	Terraza descubierta	3.80m ²
	3.72m ²		

Residencial Santa Elisa
Villanueva del Pardillo

Imágenes no contractuales y meramente ilustrativas sujetas a modificaciones de orden técnico, jurídico o comercial de la dirección facultativa o autoridad competente. Las infografías de las fachadas, elementos comunes y restantes espacios son orientativas y podrán ser objeto de verificación o modificación en los proyectos técnicos. El mobiliario de las infografías interiores no está incluido y el equipamiento de las viviendas será el indicado en la correspondiente memoria de calidades. Toda la información y entrega de documentación se hará según lo establecido en el Real Decreto 515/1989 y demás normas que pudieran complementarlo ya sean de carácter estatal o autonómico.

VIVIENDA ÁTICO DÚPLEX DE 3 DORMITORIOS

PLANTA SEGUNDA



PLANTA ÁTICO



Superficie Construida interior
125.49 m²

P.SEGUNDA

Hall entrada	3.44m ²
Distribuidor	2.64m ²
Salón/Comedor	23.13m ²
Cocina	10.27m ²
Habitación 1	11.35m ²
Baño 1	4.80m ²
Escalera	4.38m ²
Terraza 1	6.10m ²
Terraza 2	67.18m ²

P.ÁTICO

Distribuidor	2.16m ²
Habitación 2	10.45m ²
Baño 2	3.95m ²
Habitación 3	14.10m ²
Baño 3	4.51m ²
Terraza 3	7.15m ²
Terraza 4	8.60m ²

Amplias terrazas



Residencial Santa Elisa
Villanueva del Pardillo

Imágenes no contractuales y meramente ilustrativas sujetas a modificaciones de orden técnico, jurídico o comercial de la dirección facultativa o autoridad competente. Las infografías de las fachadas, elementos comunes y restantes espacios son orientativas y podrán ser objeto de verificación o modificación en los proyectos técnicos. El mobiliario de las infografías interiores no está incluido y el equipamiento de las viviendas será el indicado en la correspondiente memoria de calidades. Toda la información y entrega de documentación se hará según lo establecido en el Real Decreto 515/1989 y demás normas que pudieran complementarlo ya sean de carácter estatal o autonómico.



VIVIENDA BAJO DÚPLEX DE 3 DORMITORIOS

*Las superficies indicadas son orientativas y corresponden únicamente a la vivienda tipo.

PLANTA BAJA



PLANTA PRIMERA



Superficie Construida interior
111.00 m²

P.BAJA

Hall entrada	6.35m ²
Salón/Comedor	24.27m ²
Cocina	9.51m ²
Habitación 1	11.35m ²
Habitación 2	10.01m ²
Baño 1	3.69m ²
Escala	5.73m ²
Acceso descubierto	13.30m ²
Acceso cubierto	17.82m ²
Jardín	75.57m ²

P.PRIMERA

Habitación 3	10.51m ²
Baño 2	3.93m ²
Terraza 1	3.44m ²

 **Residencial Santa Elisa**
Villanueva del Pardillo

Imágenes no contractuales y meramente ilustrativas sujetas a modificaciones de orden técnico, jurídico o comercial de la dirección facultativa o autoridad competente. Las infografías de las fachadas, elementos comunes y restantes espacios son orientativas y podrán ser objeto de verificación o modificación en los proyectos técnicos. El mobiliario de las infografías interiores no está incluido y el equipamiento de las viviendas será el indicado en la correspondiente memoria de calidades. Toda la información y entrega de documentación se hará según lo establecido en el Real Decreto 515/1989 y demás normas que pudieran complementarlo ya sean de carácter estatal o autonómico.

DESPACHOS PROFESIONALES EN PLANTA BAJA

*Los despachos profesionales tendrán acceso independiente desde la calle y no podrán disfrutar de las zonas comunes de la urbanización.

TIPO 1 : 1 DESPACHO Y 1 BAÑO

Sup.Construida interior : 59.12m²

Zona Office	32.93m ²
Despacho 1	12.15m ²
Baño	3.77m ²



*Las superficies indicadas son orientativas y corresponden únicamente al despacho tipo.



TIPO 2 : 2 DESPACHO Y 1 BAÑO

Sup.Construida interior : 74.34m²

Zona Office	37.09m ²
Despacho 1	15.08m ²
Despacho 2	10.32m ²
Baño	3.73m ²

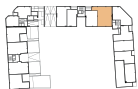


*Las superficies indicadas son orientativas y corresponden únicamente al despacho tipo.



TIPO3 : 3 DESPACHOS Y 2 BAÑOS

Sup.Construida interior : 111.67m²



*Las superficies indicadas son orientativas y corresponden únicamente al despacho tipo.

Zona Office	40.22m ²
Cocina	9.76m ²
Despacho 1	12.61m ²
Despacho 2	11.41m ²
Despacho 3	15.44m ²
Baño 1	3.51m ²
Baño 2	3.76m ²



Accesos independientes



Residencial Santa Elisa
Villanueva del Pardillo

Imágenes no contractuales y meramente ilustrativas sujetas a modificaciones de orden técnico, jurídico o comercial de la dirección facultativa o autoridad competente. Las infografías de las fachadas, elementos comunes y restantes espacios son orientativas y podrán ser objeto de verificación o modificación en los proyectos técnicos. El mobiliario de las infografías interiores no está incluido y el equipamiento de las viviendas será el indicado en la correspondiente memoria de calidades. Toda la información y entrega de documentación se hará según lo establecido en el Real Decreto 515/1989 y demás normas que pudieran complementarlo ya sean de carácter estatal o autonómico.

“MARCA LABRANDERO”

La tranquilidad de acertar

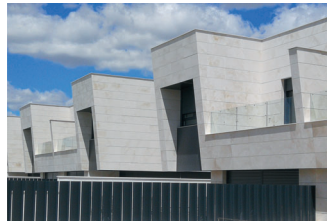
Más de 25 años de experiencia en la promoción y construcción de viviendas de obra nueva residencial nos avala.

En Labrandero nos orgullece ser una empresa familiar, con una fuerte implicación en el trabajo diario, gracias a ello hemos conseguido mantener nuestra seña de identidad a lo largo de 3 generaciones:

ESFUERZO, CALIDAD Y CONFIANZA.

Para ello nos apoyamos en dos pilares fundamentales:

- > **Trato personalizado** con nuestros clientes
- > Equipo de **profesionales comprometidos** y con amplia experiencia



MEMORIA DE CALIDADES



RESIDENCIAL
SANTA ELISA





CIMENTACIÓN Y ESTRUCTURA

- Cimentación mediante zapatas corridas en muros y aisladas en pilares.
- El esquema estructural de la vivienda se plantea mediante pilares y vigas de hormigón armado.
- Forjados unidireccionales de hormigón armado y bovedillas de hormigón.
- Muros de hormigón para la formación de sótanos.



FACHADA

- Fachada de piedra natural o similar + porcelánico imitación madera, con aislamiento acústico y térmico de 6cm de espesor, cámara de aire y trasdosado de panel system.
- Petos de terraza realizados en vidrio laminar y/o de obra según diseño.



CUBIERTA

- Cubierta inclinada acabada con tejas de pizarra o similar colocada sobre rastreles, canalón oculto para recogida de aguas y perfilería lacada negra en los encuentros.
- Cubierta plana con formación de pendientes, impermeabilización de doble capa y aislada térmicamente con poliestireno extrusionado de alta densidad. Acabado final en grava de 10cm de espesor.



TABIQUERÍA Y AISLAMIENTO

- Tabiquería interior con panel system o similar.
- La medianera entre viviendas estará compuesta por un 1/2 pie de ladrillo fonoresistente, aislamiento acústico y térmico y trasdosado de panel system a ambos lados.



CARPINTERÍA EXTERIOR

- Ventanas y puertas correderas o practicables de PVC y con rotura de puente térmico, color negro en interior y exterior.
- Las ventanas tendrán doble acristalamiento con vidrio bajoemisor y cámara de aire.
- Las persianas serán enrollables de aluminio, de igual color que la carpintería y con lamas rellenas de espuma aislante.



CARPINTERÍA INTERIOR

- Puertas interiores de paso lisas de color blanco. Manivela de roseta cromada con condena en baños.
- Puerta blindada de entrada a vivienda, maciza, lacada en blanco y fijada a precerco de tabiquería.
- Armarios empotrados tipo block con puertas

REVESTIMIENTOS - FALSOS TECHOS

- Falso techo en toda la vivienda.
- Pintura plástica lisa blanca en paredes y techos de toda la vivienda.
- Baños revestidos con gres rectificado de gran formato marca PORCELANOSA.



PAVIMENTOS

- Único pavimento de gres de elevada dureza en todas las estancias interiores. Rodapié de madera lacada de 9cm.
- Pavimento de gres antideslizante y con formación de pendientes para evacuar el agua en las terrazas.

ELECTRICIDAD - ILUMINACIÓN

- Instalación eléctrica adecuada al REBT.
- Dispondrá de acceso a telecomunicaciones, preparado para la incorporación de televisión digital y adecuado para la previsión de instalación de fibra óptica.
- Tomas de televisión en salón, cocina y dormitorios.
- Instalación de datos RJ45 y cable tipo HTP con tomas en salón y dormitorios.
- Los mecanismos serán de color blanco de la marca SIMON o similar.
- Portero automático en planta baja.
- Punto de luz y enchufe en las terrazas.
- Toma para coche eléctrico.

INSTALACIONES FONTANERÍA

Baños

- Aparatos sanitarios de cerámica esmaltada en blanco marca Roca o Porcelanosa y plato de ducha de carga mineral y antideslizante.
- Griferías monomando marca ROCA o PORCELANOSA.

Terrazas

- Tomas de agua en terrazas y jardines.



CALEFACCIÓN-CLIMATIZACIÓN

- Instalación individualizada de calefacción y agua caliente sanitaria, mediante caldera de condensación de gas natural y de producción instantánea con micro-acumulador de agua caliente. La caldera estará situada la cocina.
- Sistema de calefacción mediante suelo radiante.
- Preinstalación de suelo refrescante.
- Instalación de un sistema de apoyo a la producción de agua caliente sanitaria por medio de placas solares, instaladas en la cubierta del edificio.

MOBILIARIO COCINA

- La cocina será entregada con el mobiliario y encimera X-TONE de PORCELANOSA según diseño.
- Electrodomésticos incluidos : fregadero, campana y grifo monomando.

ZONAS COMUNES

- Piscina de 55 m² para los adultos con iluminación sumergida y depuración con sistema de cloración salina.
- Piscina de 15 m². para los más pequeños de la casa con iluminación sumergida y depuración con sistema de cloración salina.
- Disposición de riego automático en zonas verdes.
- Sistema de video vigilancia en accesos.
- Aseos en zona común.
- Mobiliario e iluminación interior de la urbanización con elementos de diseño.
- Ajardinamiento de zona común según diseño y a juicio de la D.F.
- Detectores de presencia para la iluminación en portales y hall de planta.
- Garita de vigilancia para control de acceso en la entrada peatonal de la urbanización.
- Aparcamiento exterior de bicicletas.
- Área de juegos infantiles.
- Sala comunitaria de 88,00 m² con gastroteca, equipada con mobiliario de comedor y de cocina. Además, se dotará de una zona de estar amueblada con conexiones a internet.



PROMOCIONES
LABRANDERO

www.promociones-labrandero.com
info@promociones-labrandero.com
Tel. 609740074