

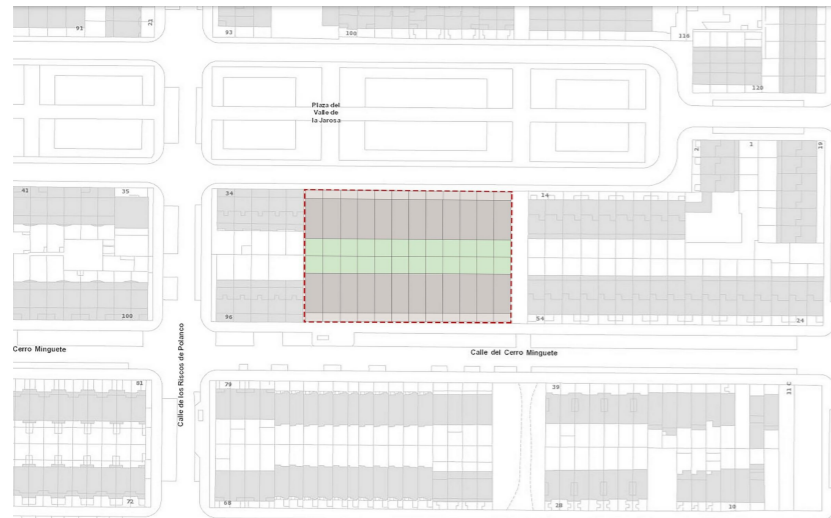
CERRO MINGUETE

24 VIVIENDAS UNIFAMILIARES EN C/ DEL CERRO MINGUETE, MADRID

SITUACIÓN

FC 00

24 VIVIENDAS UNIFAMILIARES CON GARAJES Y JARDINES PRIVATIVOS EN ARROYO DEL FRESCO, MADRID.



Vista 3D. Emplazamiento



Plano de situación. Vista aérea.

01	02	03	04	05	06	07	08	09	10	11	12
24	23	22	21	20	19	18	17	16	15	14	13



La casilla marcada en color indica la posición de la vivienda en el conjunto (edificio, portal, piso)

NOTA. LAS SUPERFICIES REFLEJADAS EN EL PLANO SON SUPERFICIES ÚTILES POR ESTANCIA

PROYECTO BÁSICO
24 VIVIENDAS UNIFAMILIARES, JARDINES Y GARAJES

APARICIO Y ASOCIADOS ARQUITECTOS
www.aparicioarquitectos.com

NOTA AL PROYECTO BÁSICO

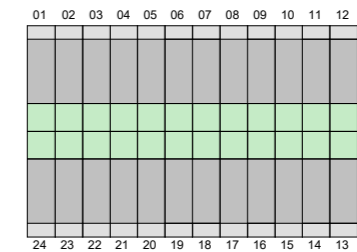
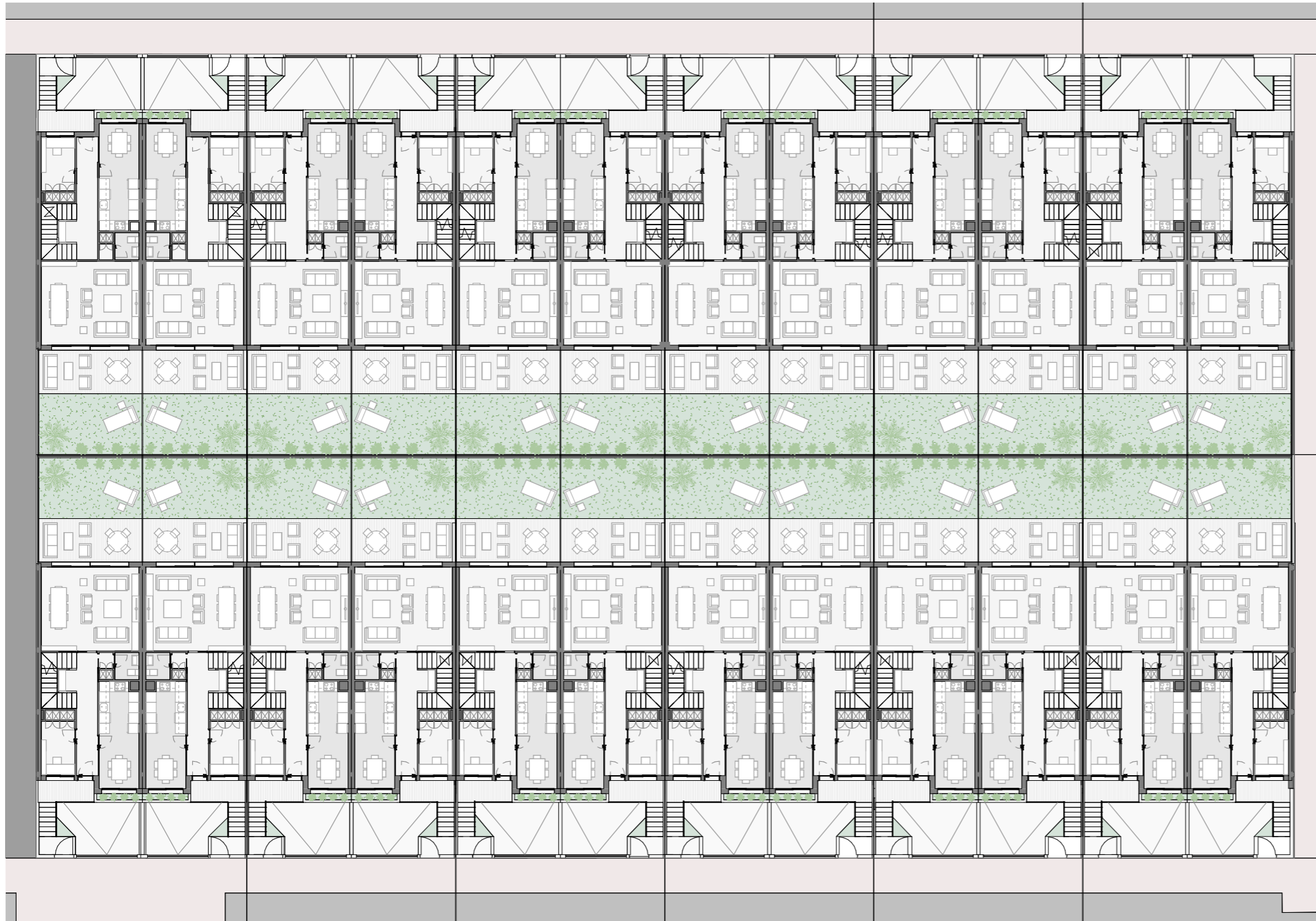
Los presentes planos, documentos, imágenes y superficies, carecen de carácter contractual, y son un avance del proyecto a desarrollar posteriormente. Por todo ello están sujetos a posibles modificaciones derivadas por la incorporación y ajuste de instalaciones, estructura, cumplimiento obligado de normativa y ordenanzas, o a criterio de los

CERRO MINGUETE

24 VIVIENDAS UNIFAMILIARES EN C/ DEL CERRO MINGUETE, MADRID

P. BAJA

FC 01
PLANTA GENERAL



La casilla marcada en color indica la posición de la vivienda en el conjunto (edificio, portal, piso)

NOTA. LAS SUPERFICIES REFLEJADAS EN EL PLANO SON SUPERFICIES ÚTILES POR ESTANCIA

PROYECTO BÁSICO
24 VIVIENDAS UNIFAMILIARES, JARDINES Y GARAJES

APARICIO Y ASOCIADOS ARQUITECTOS
www.aparicioarquitectos.com

NOTA AL PROYECTO BÁSICO
Los presentes planos, documentos, imágenes y superficies, carecen de carácter contractual, y son un avance del proyecto a desarrollar posteriormente. Por todo ello están sujetos a posibles modificaciones derivadas por la incorporación y ajuste de instalaciones, estructura, cumplimiento obligado de normativa y ordenanzas, o a criterio de los

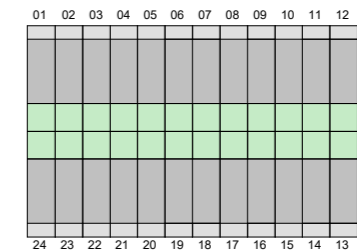
Planta Baja General
1 : 250

CERRO MINGUETE

24 VIVIENDAS UNIFAMILIARES EN C/ DEL CERRO MINGUETE, MADRID

P. PRIMERA

FC 02
PLANTA GENERAL



La casilla marcada en color indica la posición de la vivienda en el conjunto (edificio, portal, piso)

NOTA. LAS SUPERFICIES REFLEJADAS EN EL PLANO SON SUPERFICIES ÚTILES POR ESTANCIA

PROYECTO BÁSICO

24 VIVIENDAS UNIFAMILIARES, JARDINES Y GARAJES

APARICIO Y ASOCIADOS ARQUITECTOS

www.aparicioarquitectos.com

NOTA AL PROYECTO BÁSICO

Los presentes planos, documentos, imágenes y superficies, carecen de carácter contractual, y son un avance del proyecto a desarrollar posteriormente. Por todo ello están sujetos a posibles modificaciones derivadas por la incorporación y ajuste de instalaciones, estructura, cumplimiento obligado de normativa y ordenanzas, o a criterio de los

Planta Primera General

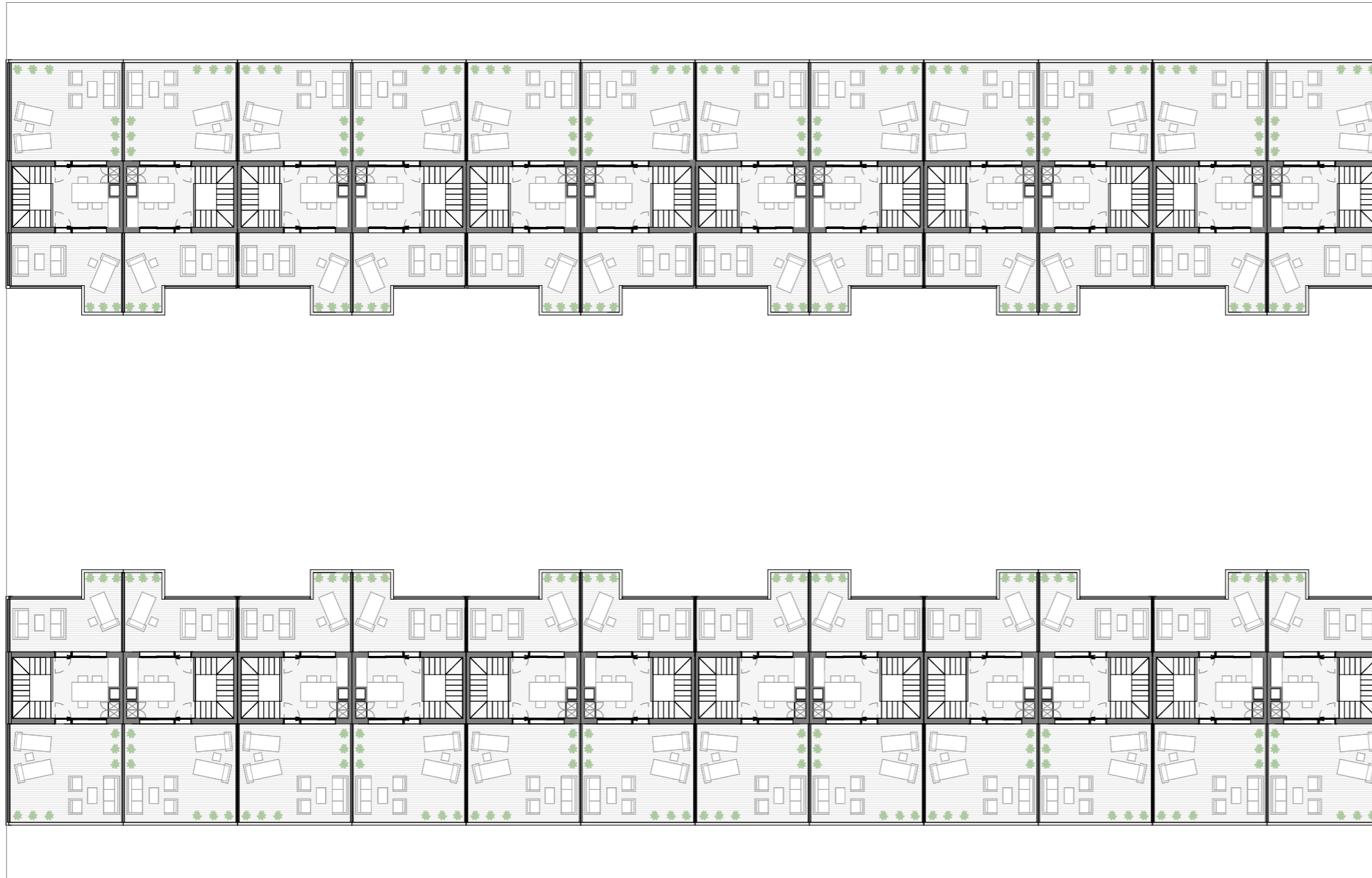
1 : 250

CERRO MINGUETE

24 VIVIENDAS UNIFAMILIARES EN C/ DEL CERRO MINGUETE, MADRID

P. ÁTICO

FC 03
PLANTA GENERAL



01	02	03	04	05	06	07	08	09	10	11	12
24	23	22	21	20	19	18	17	16	15	14	13



La casilla marcada en color indica la posición de la vivienda en el conjunto (edificio, portal, piso)

NOTA. LAS SUPERFICIES REFLEJADAS EN EL PLANO SON SUPERFICIES ÚTILES POR ESTANCIA

PROYECTO BÁSICO

24 VIVIENDAS UNIFAMILIARES, JARDINES Y GARAJES

APARICIO Y ASOCIADOS ARQUITECTOS

www.aparicioarquitectos.com

NOTA AL PROYECTO BÁSICO

Los presentes planos, documentos, imágenes y superficies, carecen de carácter contractual, y son un avance del proyecto a desarrollar posteriormente. Por todo ello están sujetos a posibles modificaciones derivadas por la incorporación y ajuste de instalaciones, estructura, cumplimiento obligado de normativa y ordenanzas, o a criterio de los

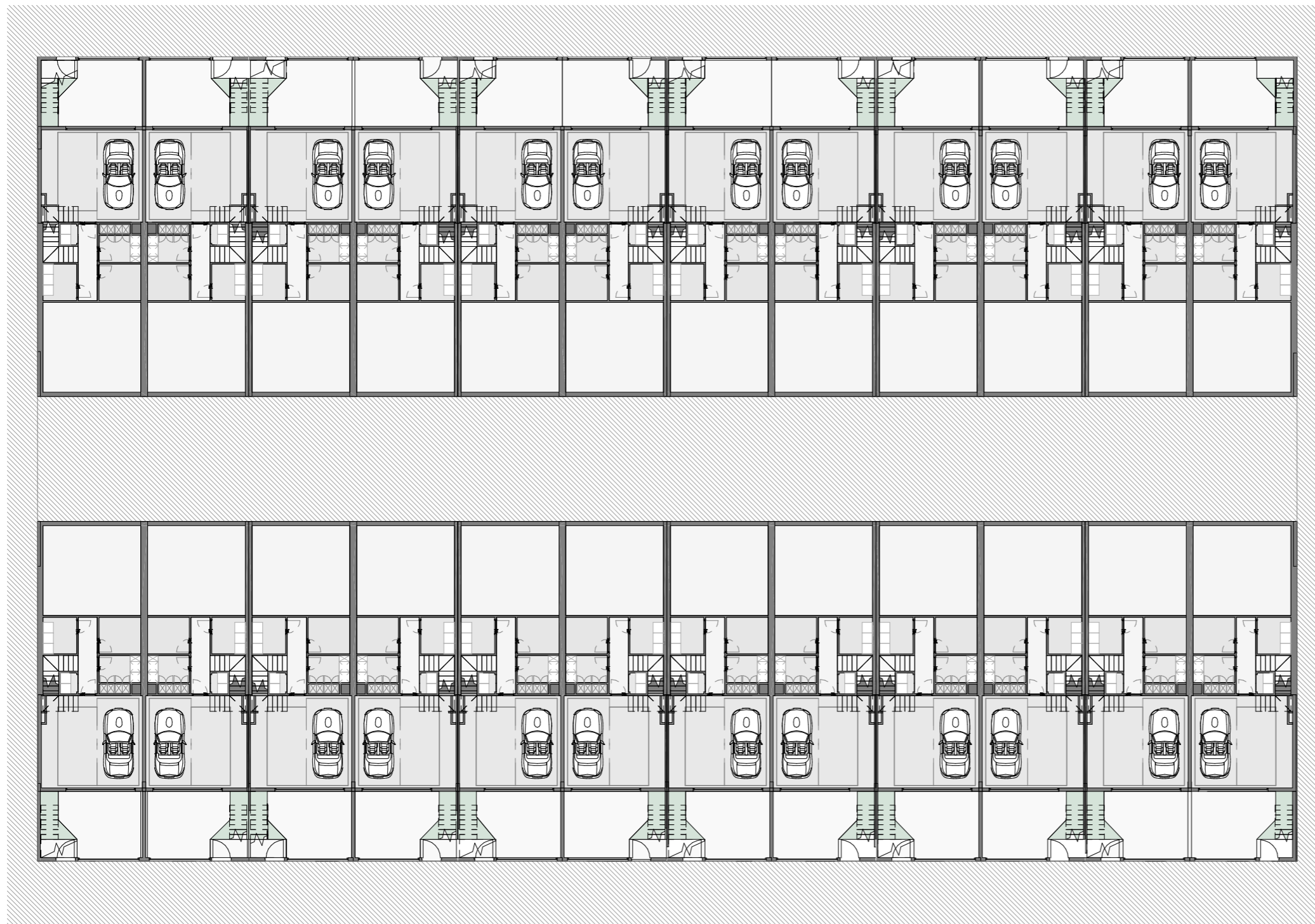
Planta Ático General
1 : 250

CERRO MINGUETE

24 VIVIENDAS UNIFAMILIARES EN C/ DEL CERRO MINGUETE, MADRID

P. SÓTANO

FC 04
PLANTA GENERAL



01	02	03	04	05	06	07	08	09	10	11	12
24	23	22	21	20	19	18	17	16	15	14	13



La casilla marcada en color indica la posición de la vivienda en el conjunto (edificio, portal, piso)

NOTA. LAS SUPERFICIES REFLEJADAS EN EL PLANO SON SUPERFICIES ÚTILES POR ESTANCIA

PROYECTO BÁSICO
24 VIVIENDAS UNIFAMILIARES, JARDINES Y GARAJES

APARICIO Y ASOCIADOS ARQUITECTOS
www.aparicioarquitectos.com

Planta Sótano General
1 : 250

NOTA AL PROYECTO BÁSICO

Los presentes planos, documentos, imágenes y superficies, carecen de carácter contractual, y son un avance del proyecto a desarrollar posteriormente. Por todo ello están sujetos a posibles modificaciones derivadas por la incorporación y ajuste de instalaciones, estructura, cumplimiento obligado de normativa y ordenanzas, o a criterio de los

CERRO MINGUETE

24 VIVIENDAS UNIFAMILIARES EN C/ DEL CERRO MINGUETE, MADRID

VIVIENDA 01

FC 05
3 DORMITORIOS

CUADRO DE SUPERFICIES CONSTRUIDAS

P. SÓTANO

- Vivienda	61,04 m ²
- Garaje	31,96 m ²
Total S01	93,00 m²

P. BAJA

- Vivienda	77,37 m ²
- Acceso	4,04 m ²
- Porche	12,00 m ²
- Jardín	24,49 m ²
Total P00	117,90 m²

P. PRIMERA

- Vivienda	73,63 m ²
- Terraza	7,64 m ²
Total P01	81,27 m²

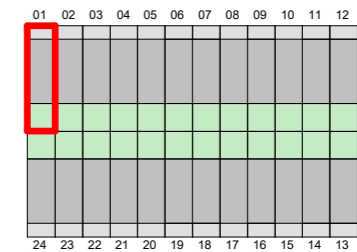
P. ÁTICO

- Vivienda	16,22 m ²
- Solarium 1	31,85 m ²
- Solarium 2	20,52 m ²
Total P02	68,59 m²

SUPERFICIE CONSTRUIDA INTERIOR 260,22 m²

SUPERFICIE CONSTRUIDA EXTERIOR 100,54 m²

TOTAL CONSTRUIDA VIVIENDA 360,76 m²



La casilla marcada en color indica la posición de la vivienda en el conjunto (edificio, portal, piso)

NOTA. LAS SUPERFICIES REFLEJADAS EN EL PLANO SON SUPERFICIES ÚTILES POR ESTANCIA

PROYECTO BÁSICO

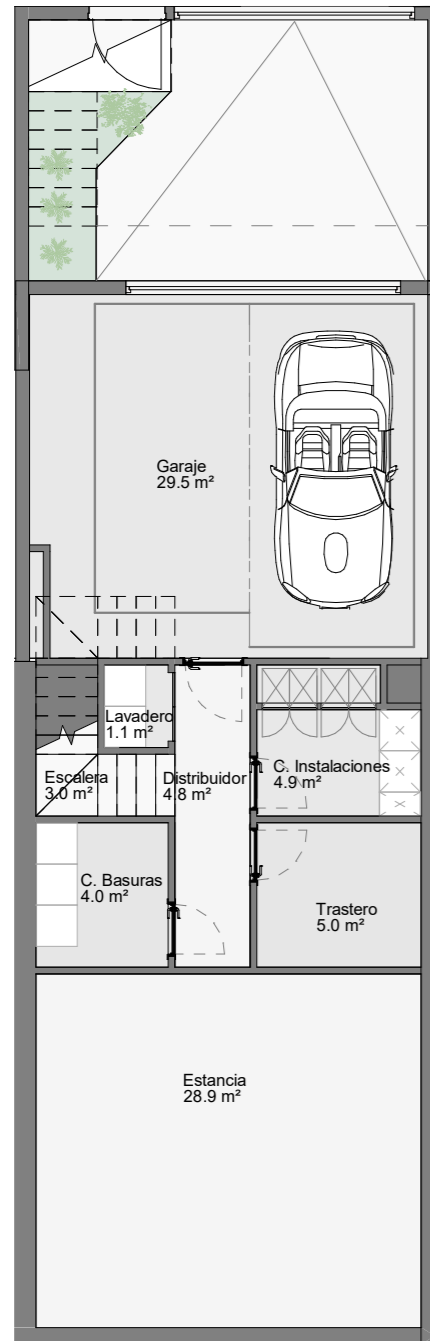
24 VIVIENDAS UNIFAMILIARES, JARDINES Y GARAJES

APARICIO Y ASOCIADOS ARQUITECTOS

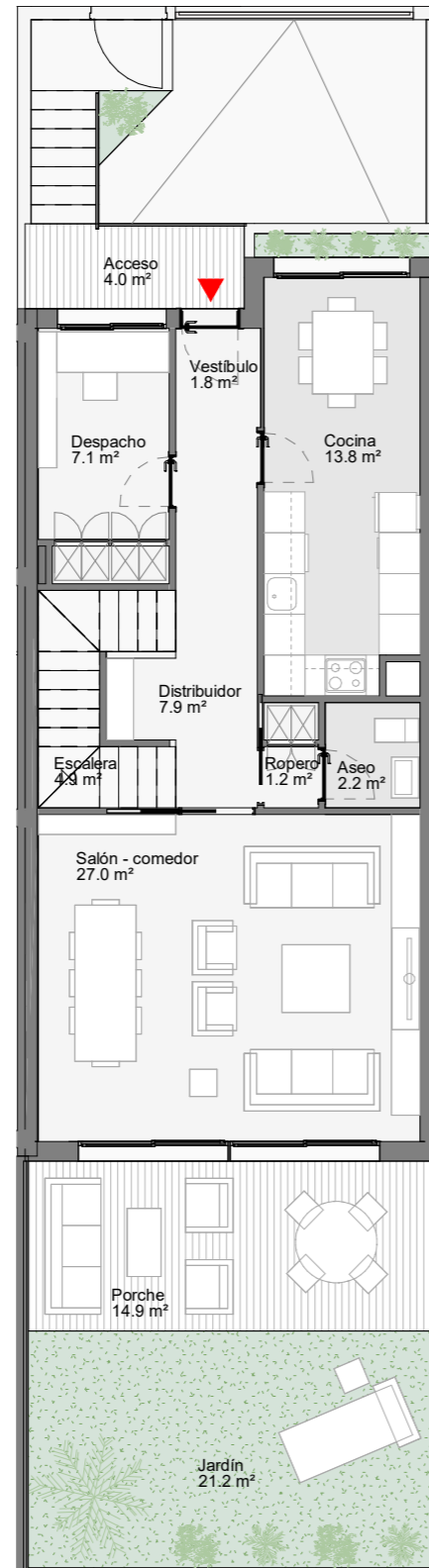
www.aparicioarquitectos.com

NOTA AL PROYECTO BÁSICO

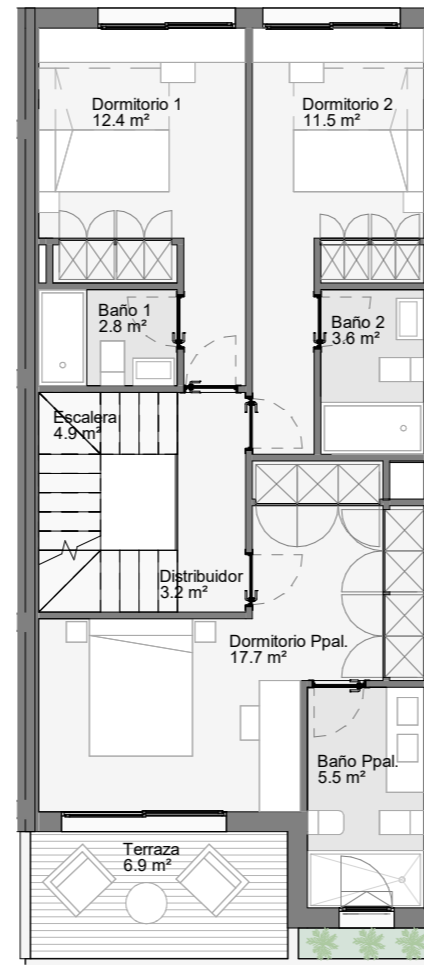
Los presentes planos, documentos, imágenes y superficies, carecen de carácter contractual, y son un avance del proyecto a desarrollar posteriormente. Por todo ello están sujetos a posibles modificaciones derivadas por la incorporación y ajuste de instalaciones, estructura, cumplimiento obligado de normativa y ordenanzas, o a criterio de los



Planta Sótano
1 : 100



Planta Baja General
1 : 100



Planta Primera
1 : 100



Planta Ático
1 : 100

CERRO MINGUETE

24 VIVIENDAS UNIFAMILIARES EN C/ DEL CERRO MINGUETE, MADRID

VIVIENDA 02

FC 06
3 DORMITORIOS

CUADRO DE SUPERFICIES CONSTRUIDAS

P. SÓTANO

- Vivienda	61,04 m2
- Garaje	31,96 m2
Total S01	93,00 m2

P. BAJA

- Vivienda	77,37 m2
- Acceso	4,04 m2
- Porche	12,00 m2
- Jardín	24,49 m2
Total P00	117,90 m2

P. PRIMERA

- Vivienda	73,63 m2
- Terraza	7,64 m2
Total P01	81,27 m2

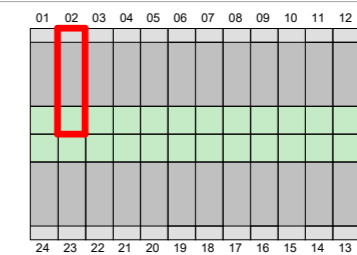
P. ÁTICO

- Vivienda	16,22 m2
- Solarium 1	31,85 m2
- Solarium 2	20,52 m2
Total P02	68,59 m2

SUPERFICIE CONSTRUIDA INTERIOR 260,22 m2

SUPERFICIE CONSTRUIDA EXTERIOR 100,54 m2

TOTAL CONSTRUIDA VIVIENDA 360,76 m2



La casilla marcada en color indica la posición de la vivienda en el conjunto (edificio, portal, piso)

NOTA. LAS SUPERFICIES REFLEJADAS EN EL PLANO SON SUPERFICIES ÚTILES POR ESTANCIA

PROYECTO BÁSICO

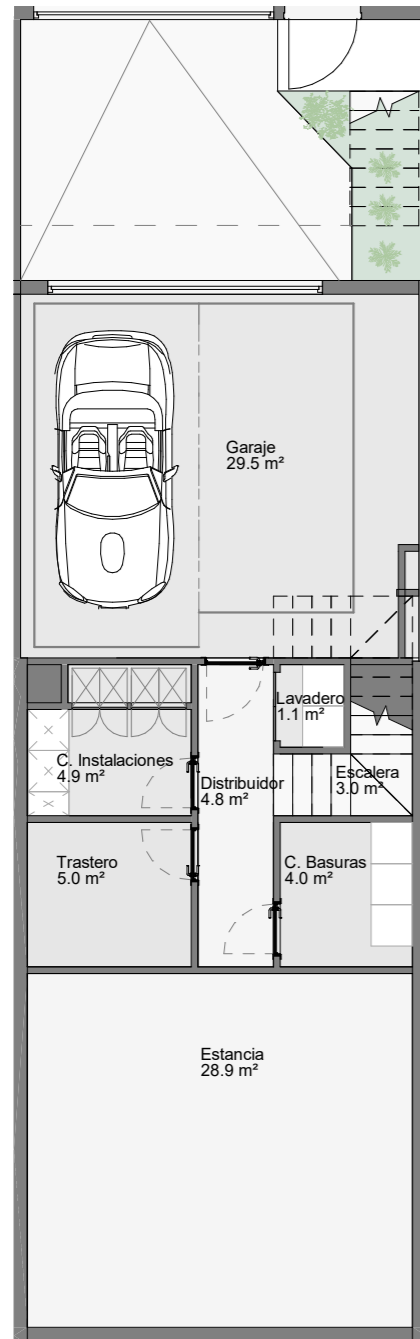
24 VIVIENDAS UNIFAMILIARES, JARDINES Y GARAJES

APARICIO Y ASOCIADOS ARQUITECTOS

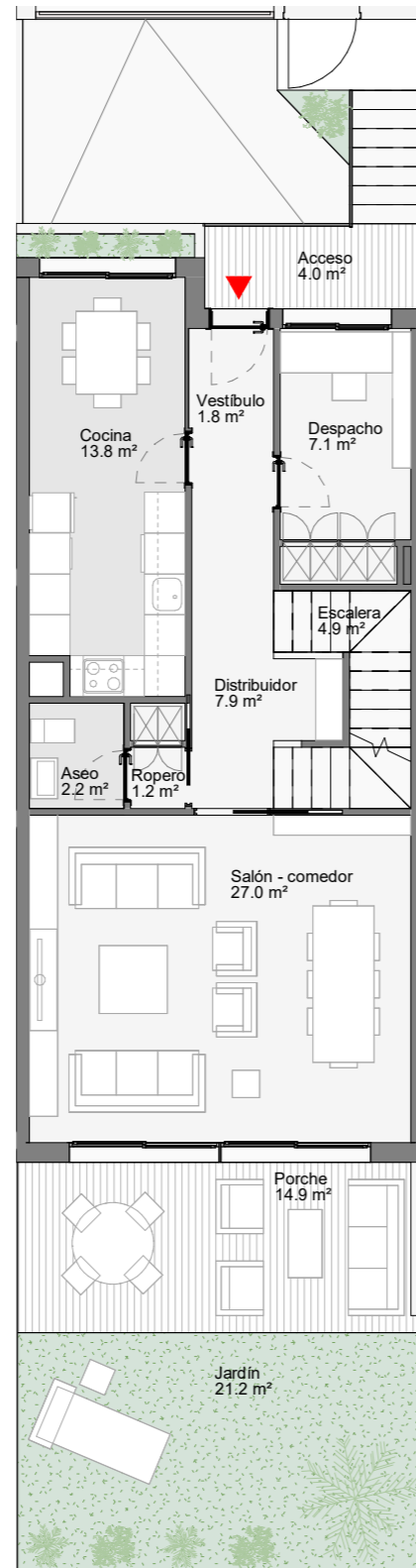
www.aparicioarquitectos.com

NOTA AL PROYECTO BÁSICO

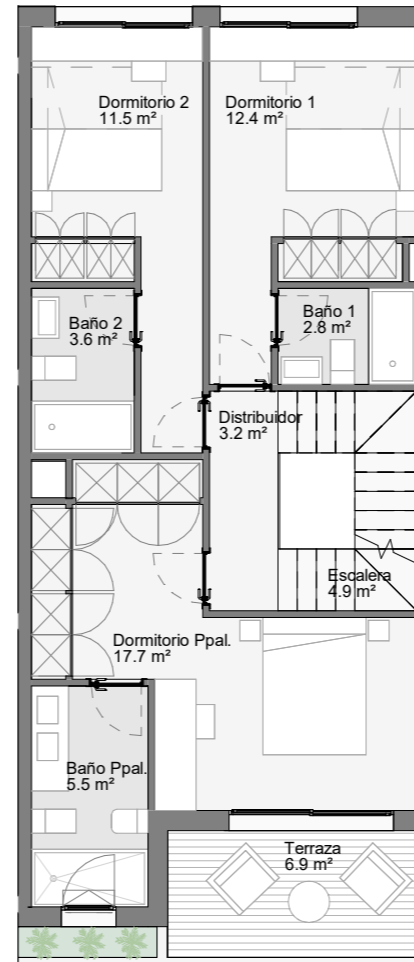
Los presentes planos, documentos, imágenes y superficies, carecen de carácter contractual, y son un avance del proyecto a desarrollar posteriormente. Por todo ello están sujetos a posibles modificaciones derivadas por la incorporación y ajuste de instalaciones, estructura, cumplimiento obligado de normativa y ordenanzas, o a criterio de los



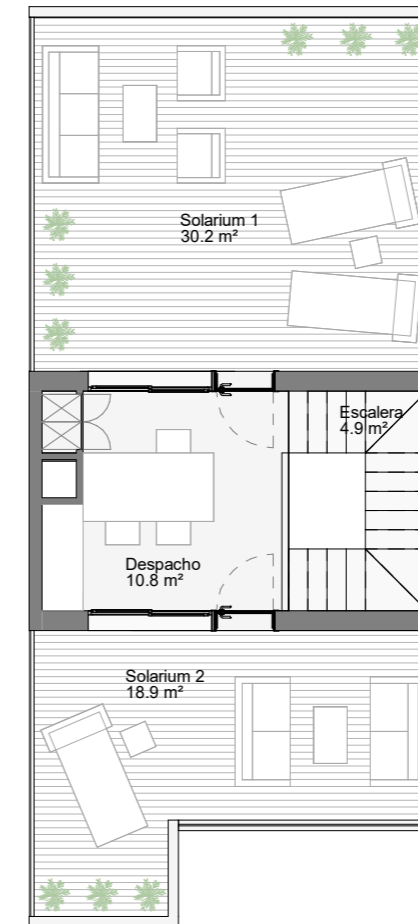
Planta Sótano
1 : 100



Planta Baja
1 : 100



Planta Primera
1 : 100



Planta Ático
1 : 100

CERRO MINGUETE

24 VIVIENDAS UNIFAMILIARES EN C/ DEL CERRO MINGUETE, MADRID

VIVIENDA 03

FC 07
3 DORMITORIOS

CUADRO DE SUPERFICIES CONSTRUIDAS

P. SÓTANO

- Vivienda	61,04 m ²
- Garaje	31,96 m ²
Total S01	93,00 m²

P. BAJA

- Vivienda	77,37 m ²
- Acceso	4,04 m ²
- Porche 2	12,00 m ²
- Jardín	24,49 m ²
Total P00	117,90 m²

P. PRIMERA

- Vivienda	73,63 m ²
- Terraza	7,64 m ²
Total P01	81,27 m²

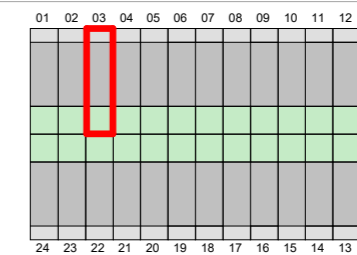
P. ÁTICO

- Vivienda	16,22 m ²
- Solarium 1	31,85 m ²
- Solarium 2	20,52 m ²
Total P02	68,59 m²

SUPERFICIE CONSTRUIDA INTERIOR 260,22 m²

SUPERFICIE CONSTRUIDA EXTERIOR 100,54 m²

TOTAL CONSTRUIDA VIVIENDA 360,76 m²



La casilla marcada en color indica la posición de la vivienda en el conjunto (edificio, portal, piso)

NOTA. LAS SUPERFICIES REFLEJADAS EN EL PLANO SON SUPERFICIES ÚTILES POR ESTANCIA

PROYECTO BÁSICO

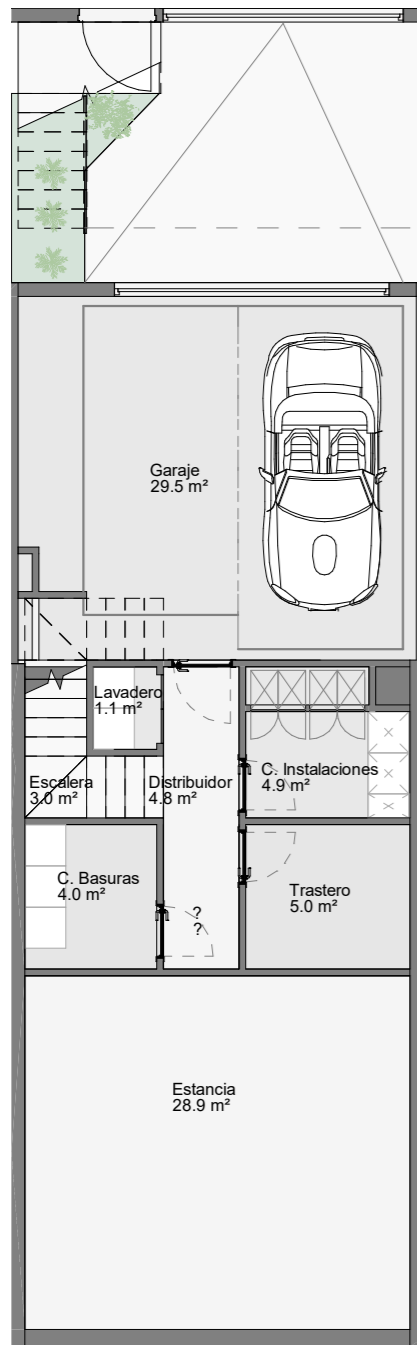
24 VIVIENDAS UNIFAMILIARES, JARDINES Y GARAJES

APARICIO Y ASOCIADOS ARQUITECTOS

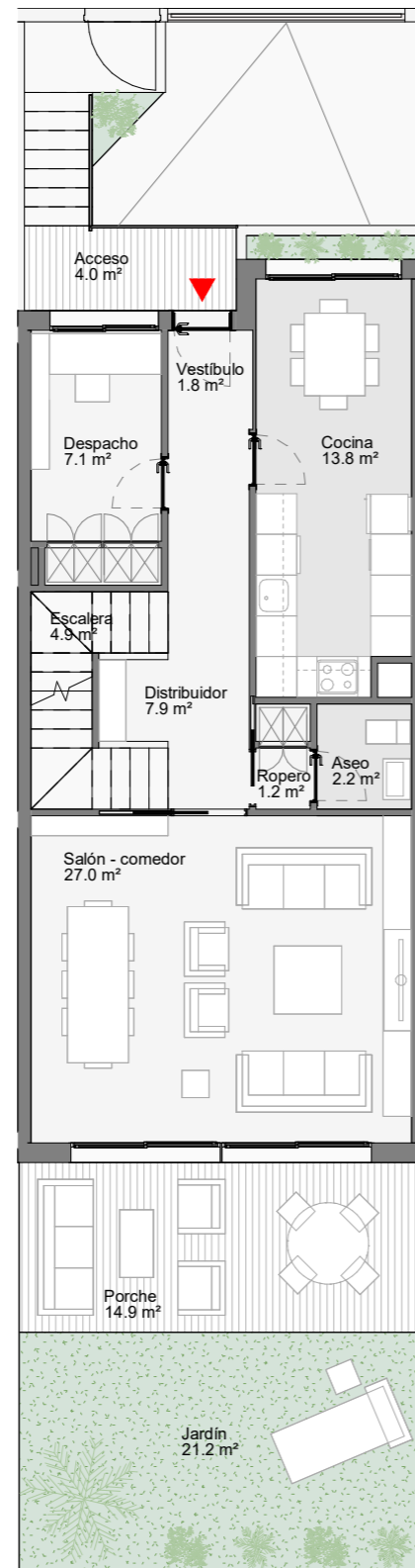
www.aparicioarquitectos.com

NOTA AL PROYECTO BÁSICO

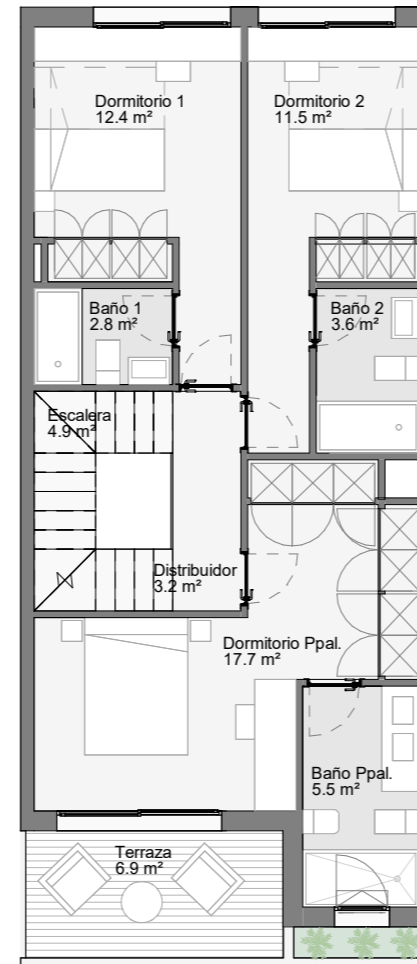
Los presentes planos, documentos, imágenes y superficies, carecen de carácter contractual, y son un avance del proyecto a desarrollar posteriormente. Por todo ello están sujetos a posibles modificaciones derivadas por la incorporación y ajuste de instalaciones, estructura, cumplimiento obligado de normativa y ordenanzas, o a criterio de los



Planta Sótano
1 : 100



Planta Baja
1 : 100



Planta Primera
1 : 100



Planta Ático
1 : 100

CERRO MINGUETE

24 VIVIENDAS UNIFAMILIARES EN C/ DEL CERRO MINGUETE, MADRID

VIVIENDA 04

FC 08
3 DORMITORIOS

CUADRO DE SUPERFICIES CONSTRUIDAS

P. SÓTANO

- Vivienda	61,04 m ²
- Garaje	31,96 m ²
Total S01	93,00 m²

P. BAJA

- Vivienda	77,37 m ²
- Acceso	4,04 m ²
- Porche 2	12,00 m ²
- Jardín	24,49 m ²
Total P00	117,90 m²

P. PRIMERA

- Vivienda	73,63 m ²
- Terraza	7,64 m ²
Total P01	81,27 m²

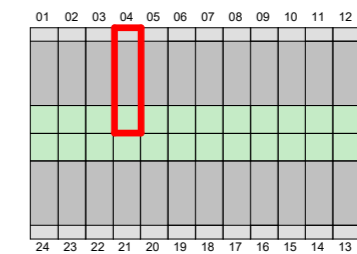
P. ÁTICO

- Vivienda	16,22 m ²
- Solarium 1	31,85 m ²
- Solarium 2	20,52 m ²
Total P02	68,59 m²

SUPERFICIE CONSTRUIDA INTERIOR 260,22 m²

SUPERFICIE CONSTRUIDA EXTERIOR 100,54 m²

TOTAL CONSTRUIDA VIVIENDA 360,76 m²



La casilla marcada en color indica la posición de la vivienda en el conjunto (edificio, portal, piso)

NOTA. LAS SUPERFICIES REFLEJADAS EN EL PLANO SON SUPERFICIES ÚTILES POR ESTANCIA

PROYECTO BÁSICO

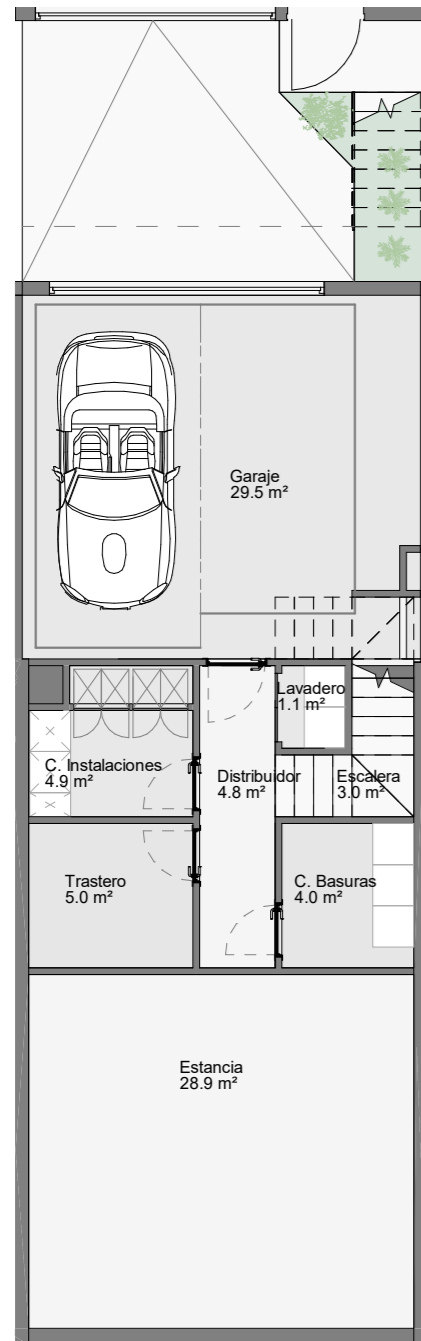
24 VIVIENDAS UNIFAMILIARES, JARDINES Y GARAJES

APARICIO Y ASOCIADOS ARQUITECTOS

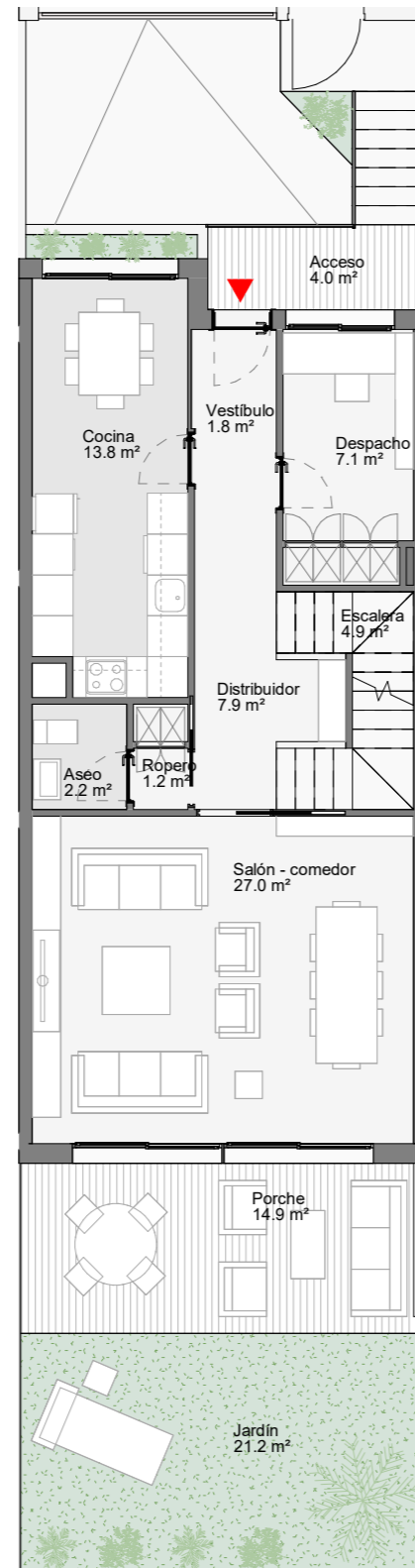
www.aparicioarquitectos.com

NOTA AL PROYECTO BÁSICO

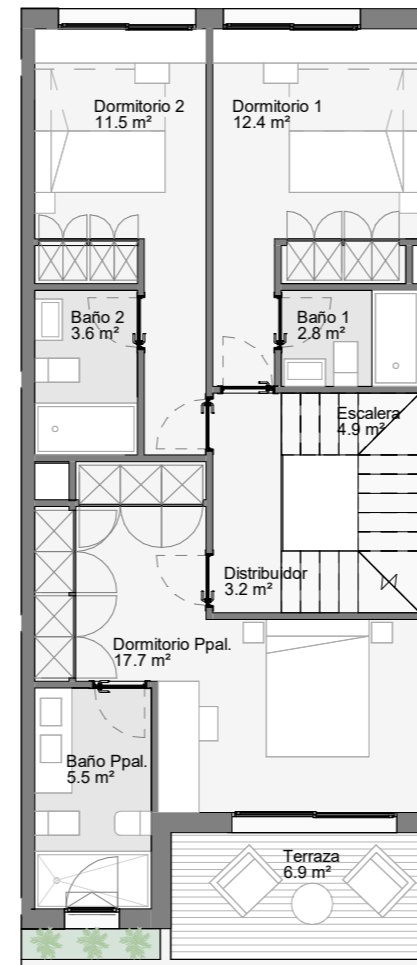
Los presentes planos, documentos, imágenes y superficies, carecen de carácter contractual, y son un avance del proyecto a desarrollar posteriormente. Por todo ello están sujetos a posibles modificaciones derivadas por la incorporación y ajuste de instalaciones, estructura, cumplimiento obligado de normativa y ordenanzas, o a criterio de los



Planta Sótano
1 : 100



Planta Baja
1 : 100



Planta Primera
1 : 100



Planta Ático
1 : 100

CERRO MINGUETE

24 VIVIENDAS UNIFAMILIARES EN C/ DEL CERRO MINGUETE, MADRID

VIVIENDA 05

FC 09
3 DORMITORIOS

CUADRO DE SUPERFICIES CONSTRUIDAS

P. SÓTANO

- Vivienda	61,04 m ²
- Garaje	31,96 m ²
Total S01	93,00 m²

P. BAJA

- Vivienda	77,37 m ²
- Acceso	4,04 m ²
- Porche 2	12,00 m ²
- Jardín	24,49 m ²
Total P00	117,90 m²

P. PRIMERA

- Vivienda	73,63 m ²
- Terraza	7,64 m ²
Total P01	81,27 m²

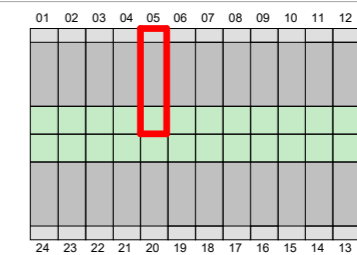
P. ÁTICO

- Vivienda	16,22 m ²
- Solarium 1	31,85 m ²
- Solarium 2	20,52 m ²
Total P02	68,59 m²

SUPERFICIE CONSTRUIDA INTERIOR 260,22 m²

SUPERFICIE CONSTRUIDA EXTERIOR 100,54 m²

TOTAL CONSTRUIDA VIVIENDA 360,76 m²



La casilla marcada en color indica la posición de la vivienda en el conjunto (edificio, portal, piso)

NOTA. LAS SUPERFICIES REFLEJADAS EN EL PLANO SON SUPERFICIES ÚTILES POR ESTANCIA

PROYECTO BÁSICO

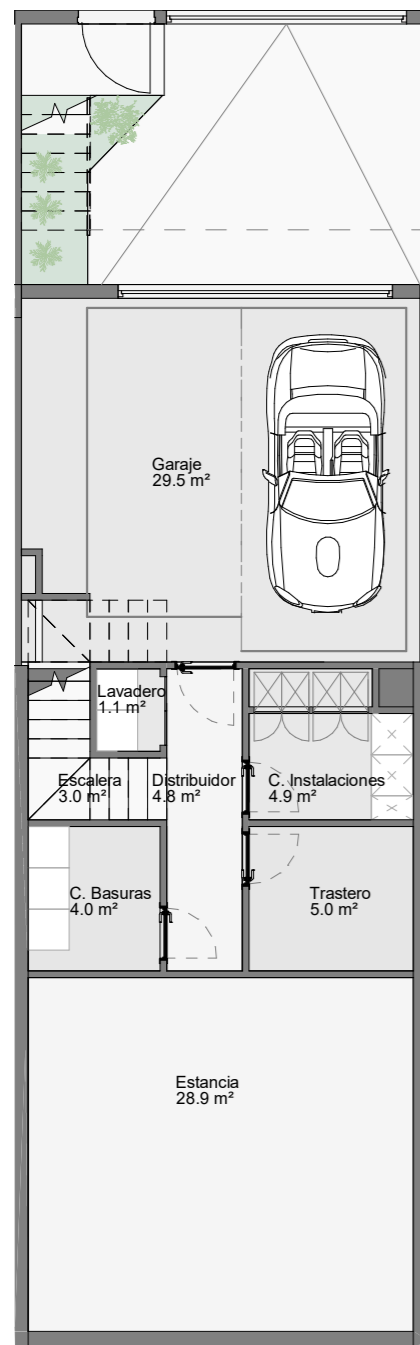
24 VIVIENDAS UNIFAMILIARES, JARDINES Y GARAJES

APARICIO Y ASOCIADOS ARQUITECTOS

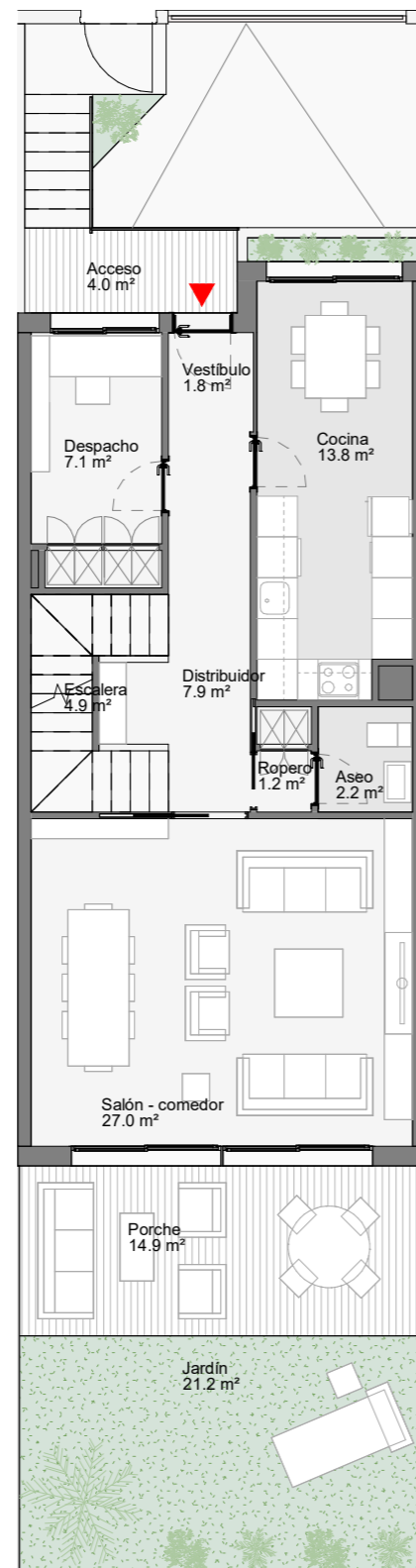
www.aparicioarquitectos.com

NOTA AL PROYECTO BÁSICO

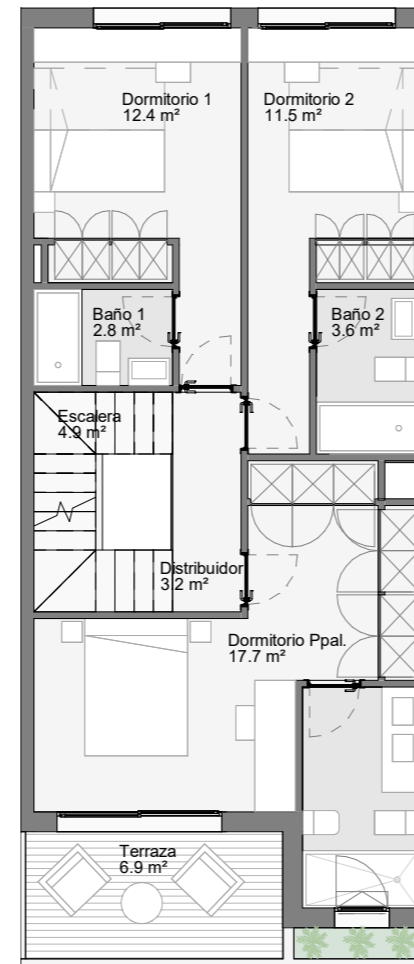
Los presentes planos, documentos, imágenes y superficies, carecen de carácter contractual, y son un avance del proyecto a desarrollar posteriormente. Por todo ello están sujetos a posibles modificaciones derivadas por la incorporación y ajuste de instalaciones, estructura, cumplimiento obligado de normativa y ordenanzas, o a criterio de los



Planta Sótano
1 : 100



Planta Baja
1 : 100



Planta Primera
1 : 100



Planta Ático
1 : 100

CERRO MINGUETE

24 VIVIENDAS UNIFAMILIARES EN C/ DEL CERRO MINGUETE, MADRID

VIVIENDA 06

FC 10
3 DORMITORIOS

CUADRO DE SUPERFICIES CONSTRUIDAS

P. SÓTANO

- Vivienda	61,04 m ²
- Garaje	31,96 m ²
Total S01	93,00 m²

P. BAJA

- Vivienda	77,37 m ²
- Acceso	4,04 m ²
- Porche 2	12,00 m ²
- Jardín	24,49 m ²
Total P00	117,90 m²

P. PRIMERA

- Vivienda	73,63 m ²
- Terraza	7,64 m ²
Total P01	81,27 m²

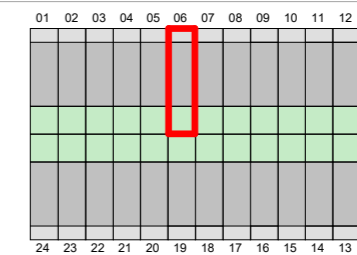
P. ÁTICO

- Vivienda	16,22 m ²
- Solarium 1	31,85 m ²
- Solarium 2	20,52 m ²
Total P02	68,59 m²

SUPERFICIE CONSTRUIDA INTERIOR 260,22 m²

SUPERFICIE CONSTRUIDA EXTERIOR 100,54 m²

TOTAL CONSTRUIDA VIVIENDA 360,76 m²



La casilla marcada en color indica la posición de la vivienda en el conjunto (edificio, portal, piso)

NOTA. LAS SUPERFICIES REFLEJADAS EN EL PLANO SON SUPERFICIES ÚTILES POR ESTANCIA

PROYECTO BÁSICO

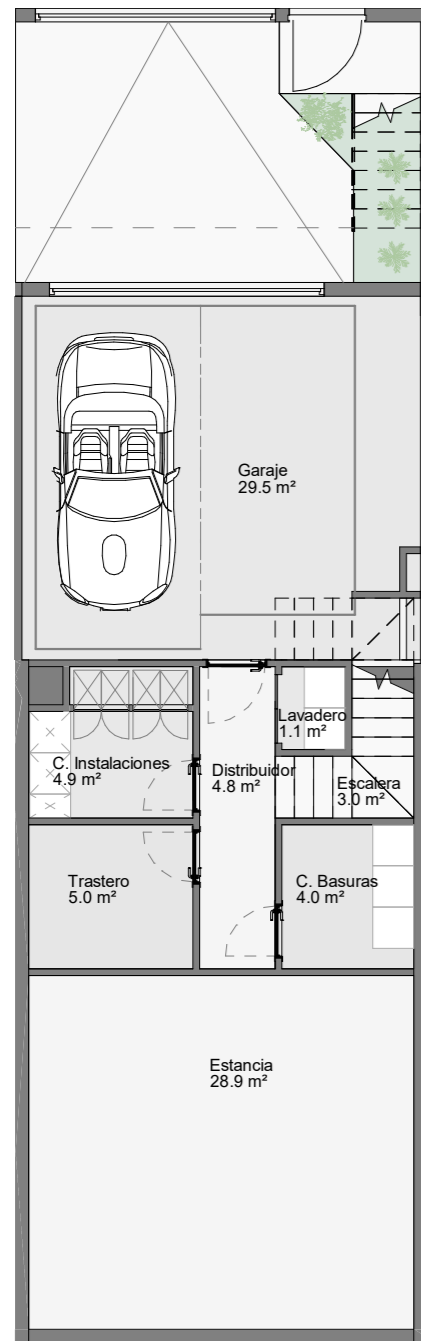
24 VIVIENDAS UNIFAMILIARES, JARDINES Y GARAJES

APARICIO Y ASOCIADOS ARQUITECTOS

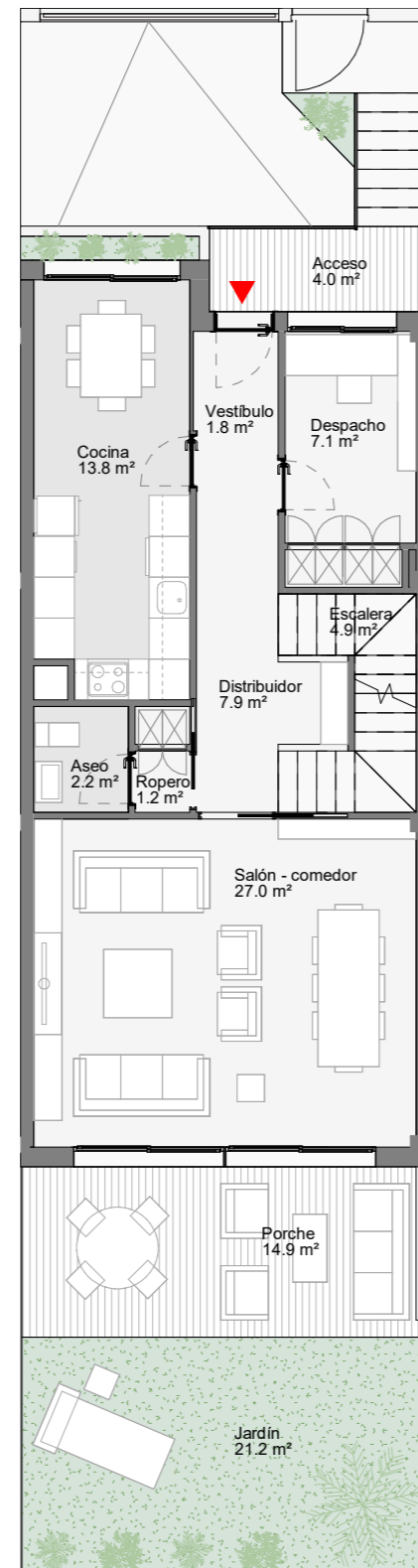
www.aparicioarquitectos.com

NOTA AL PROYECTO BÁSICO

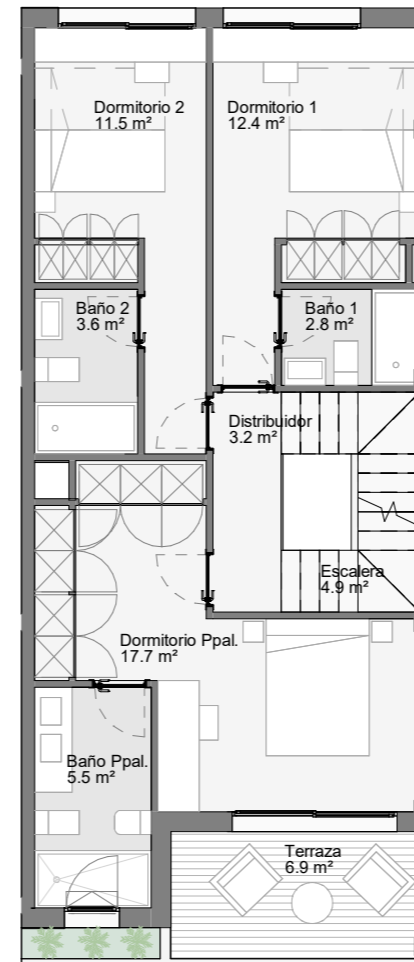
Los presentes planos, documentos, imágenes y superficies, carecen de carácter contractual, y son un avance del proyecto a desarrollar posteriormente. Por todo ello están sujetos a posibles modificaciones derivadas por la incorporación y ajuste de instalaciones, estructura, cumplimiento obligado de normativa y ordenanzas, o a criterio de los



Planta Sótano
1 : 100



Planta Baja
1 : 100



Planta Primera
1 : 100



Planta Ático
1 : 100

CERRO MINGUETE

24 VIVIENDAS UNIFAMILIARES EN C/ DEL CERRO MINGUETE, MADRID

VIVIENDA 07

FC 11
3 DORMITORIOS

CUADRO DE SUPERFICIES CONSTRUIDAS

P. SÓTANO

- Vivienda	61,04 m ²
- Garaje	31,96 m ²
Total S01	93,00 m²

P. BAJA

- Vivienda	77,37 m ²
- Acceso	4,04 m ²
- Porche 2	12,00 m ²
- Jardín	24,49 m ²
Total P00	117,90 m²

P. PRIMERA

- Vivienda	73,63 m ²
- Terraza	7,64 m ²
Total P01	81,27 m²

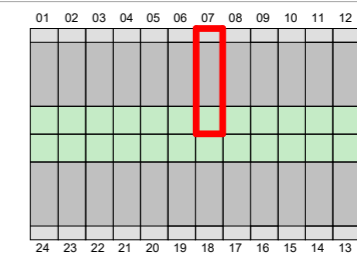
P. ÁTICO

- Vivienda	16,22 m ²
- Solarium 1	31,85 m ²
- Solarium 2	20,52 m ²
Total P02	68,59 m²

SUPERFICIE CONSTRUIDA INTERIOR 260,22 m²

SUPERFICIE CONSTRUIDA EXTERIOR 100,54 m²

TOTAL CONSTRUIDA VIVIENDA 360,76 m²



La casilla marcada en color indica la posición de la vivienda en el conjunto (edificio, portal, piso)

NOTA. LAS SUPERFICIES REFLEJADAS EN EL PLANO SON SUPERFICIES ÚTILES POR ESTANCIA

PROYECTO BÁSICO

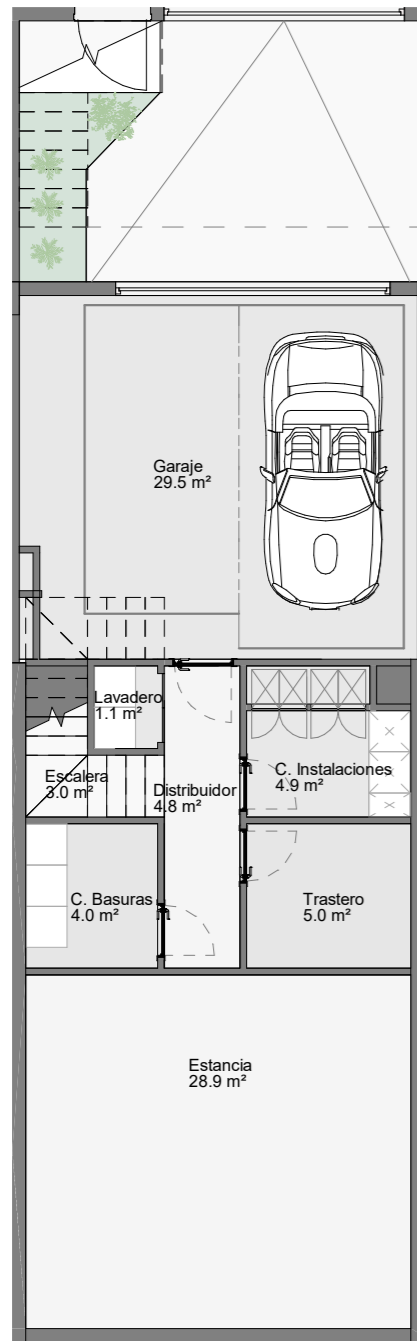
24 VIVIENDAS UNIFAMILIARES, JARDINES Y GARAJES

APARICIO Y ASOCIADOS ARQUITECTOS

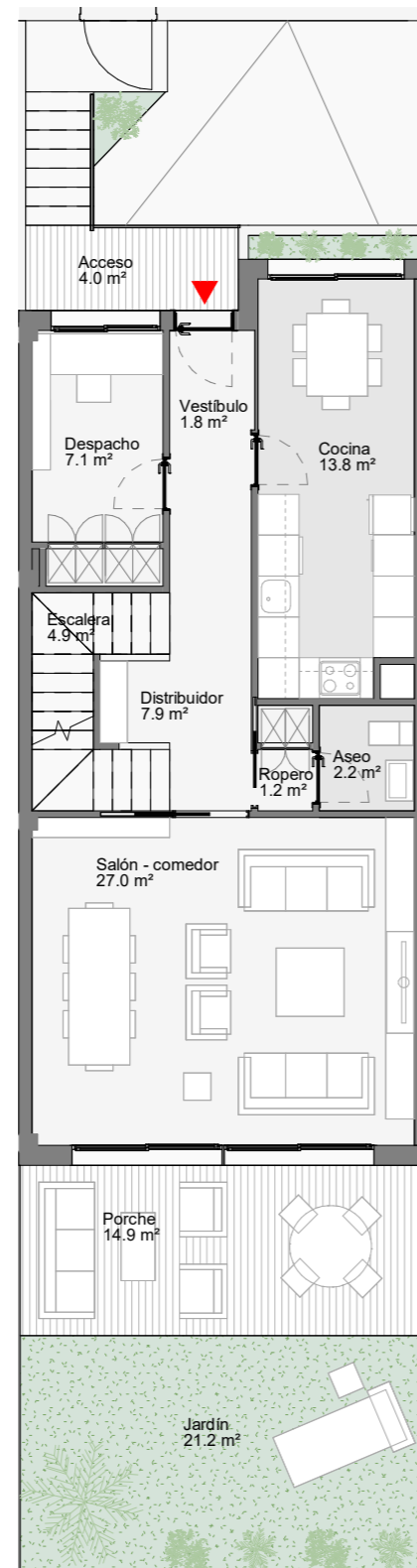
www.aparicioarquitectos.com

NOTA AL PROYECTO BÁSICO

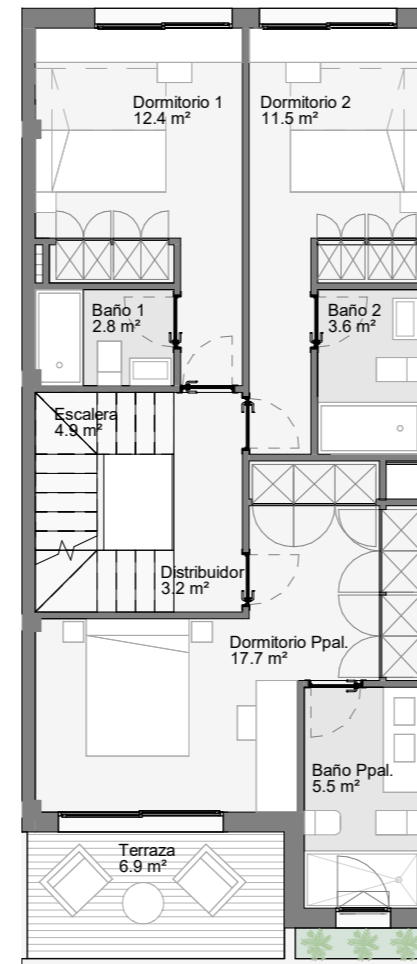
Los presentes planos, documentos, imágenes y superficies, carecen de carácter contractual, y son un avance del proyecto a desarrollar posteriormente. Por todo ello están sujetos a posibles modificaciones derivadas por la incorporación y ajuste de instalaciones, estructura, cumplimiento obligado de normativa y ordenanzas, o a criterio de los



Planta Sótano
1 : 100



Planta Baja
1 : 100



Planta Primera
1 : 100



Planta Ático
1 : 100

CERRO MINGUETE

24 VIVIENDAS UNIFAMILIARES EN C/ DEL CERRO MINGUETE, MADRID

VIVIENDA 08

FC 12
3 DORMITORIOS

CUADRO DE SUPERFICIES CONSTRUIDAS

P. SÓTANO

- Vivienda	61,04 m2
- Garaje	31,96 m2
Total S01	93,00 m2

P. BAJA

- Vivienda	77,37 m2
- Acceso	4,04 m2
- Porche 2	12,00 m2
- Jardín	24,49 m2
Total P00	117,90 m2

P. PRIMERA

- Vivienda	73,63 m2
- Terraza	7,64 m2
Total P01	81,27 m2

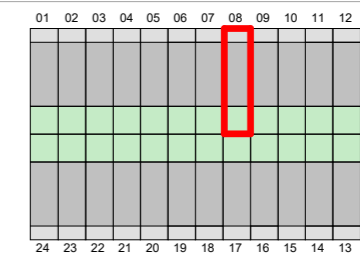
P. ÁTICO

- Vivienda	16,22 m2
- Solarium 1	31,85 m2
- Solarium 2	20,52 m2
Total P02	68,59 m2

SUPERFICIE CONSTRUIDA INTERIOR 260,22 m2

SUPERFICIE CONSTRUIDA EXTERIOR 100,54 m2

TOTAL CONSTRUIDA VIVIENDA 360,76 m2



La casilla marcada en color indica la posición de la vivienda en el conjunto (edificio, portal, piso)

NOTA. LAS SUPERFICIES REFLEJADAS EN EL PLANO SON SUPERFICIES ÚTILES POR ESTANCIA

PROYECTO BÁSICO

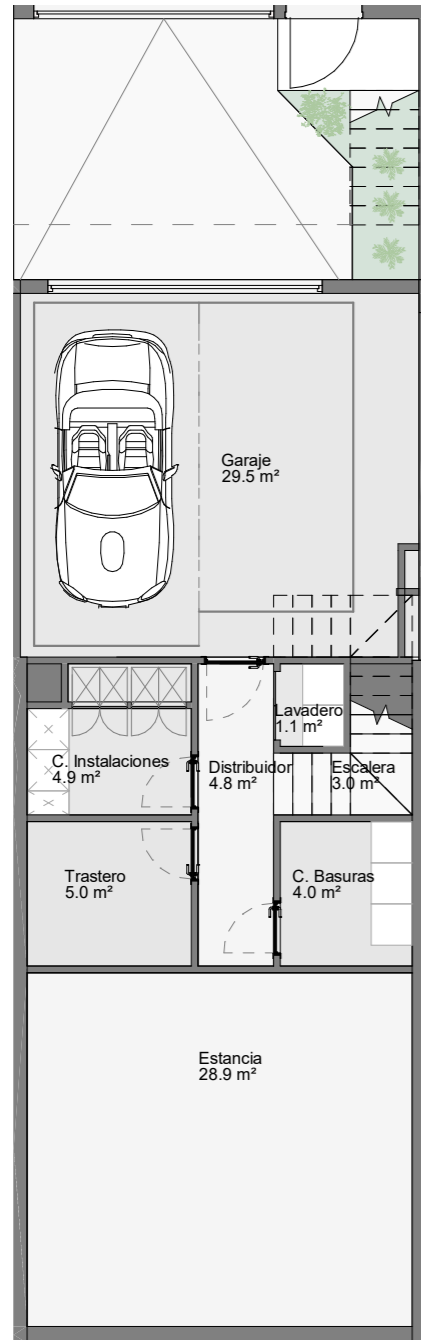
24 VIVIENDAS UNIFAMILIARES, JARDINES Y GARAJES

APARICIO Y ASOCIADOS ARQUITECTOS

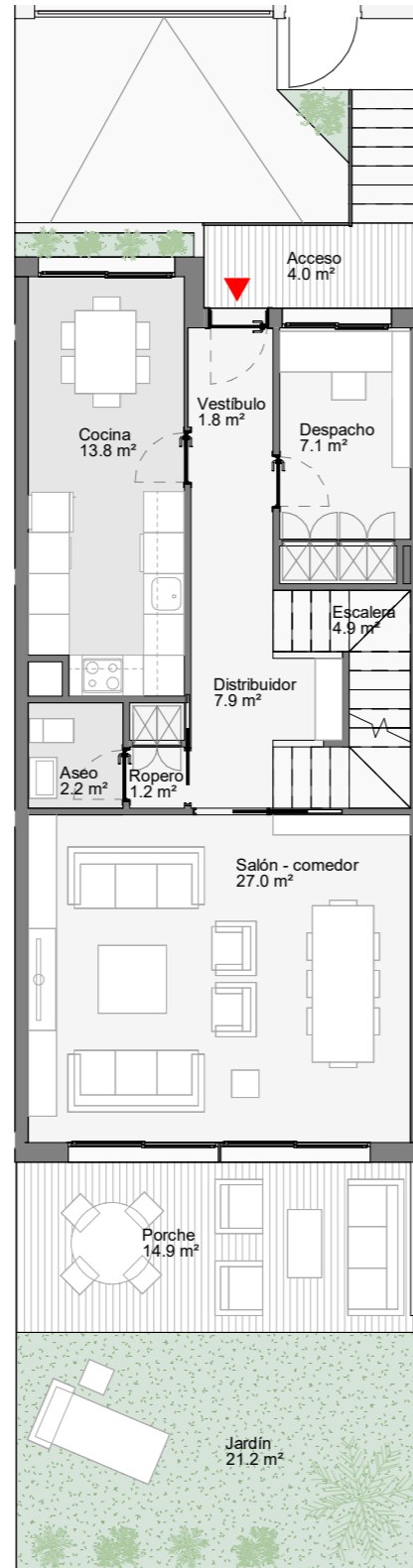
www.aparicioarquitectos.com

NOTA AL PROYECTO BÁSICO

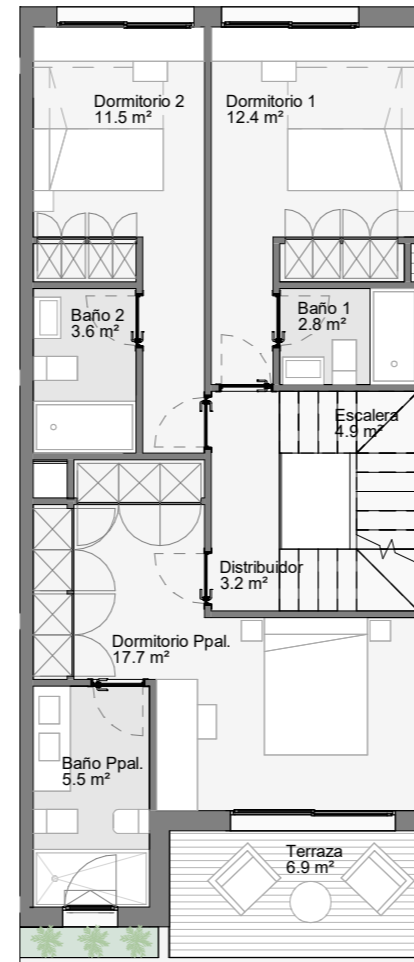
Los presentes planos, documentos, imágenes y superficies, carecen de carácter contractual, y son un avance del proyecto a desarrollar posteriormente. Por todo ello están sujetos a posibles modificaciones derivadas por la incorporación y ajuste de instalaciones, estructura, cumplimiento obligado de normativa y ordenanzas, o a criterio de los



Planta Sótano
1 : 100



Planta Baja
1 : 100



Planta Primera
1 : 100



Planta Ático
1 : 100

CERRO MINGUETE

24 VIVIENDAS UNIFAMILIARES EN C/ DEL CERRO MINGUETE, MADRID

VIVIENDA 09

FC 13
3 DORMITORIOS

CUADRO DE SUPERFICIES CONSTRUIDAS

P. SÓTANO

- Vivienda	61,04 m ²
- Garaje	31,96 m ²
Total S01	93,00 m²

P. BAJA

- Vivienda	77,37 m ²
- Acceso	4,04 m ²
- Porche 2	12,00 m ²
- Jardín	24,49 m ²
Total P00	117,90 m²

P. PRIMERA

- Vivienda	73,63 m ²
- Terraza	7,64 m ²
Total P01	81,27 m²

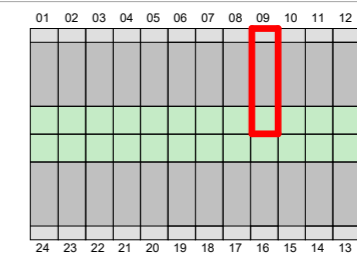
P. ÁTICO

- Vivienda	16,22 m ²
- Solarium 1	31,85 m ²
- Solarium 2	20,52 m ²
Total P02	68,59 m²

SUPERFICIE CONSTRUIDA INTERIOR 260,22 m²

SUPERFICIE CONSTRUIDA EXTERIOR 100,54 m²

TOTAL CONSTRUIDA VIVIENDA 360,76 m²



La casilla marcada en color indica la posición de la vivienda en el conjunto (edificio, portal, piso)

NOTA. LAS SUPERFICIES REFLEJADAS EN EL PLANO SON SUPERFICIES ÚTILES POR ESTANCIA

PROYECTO BÁSICO

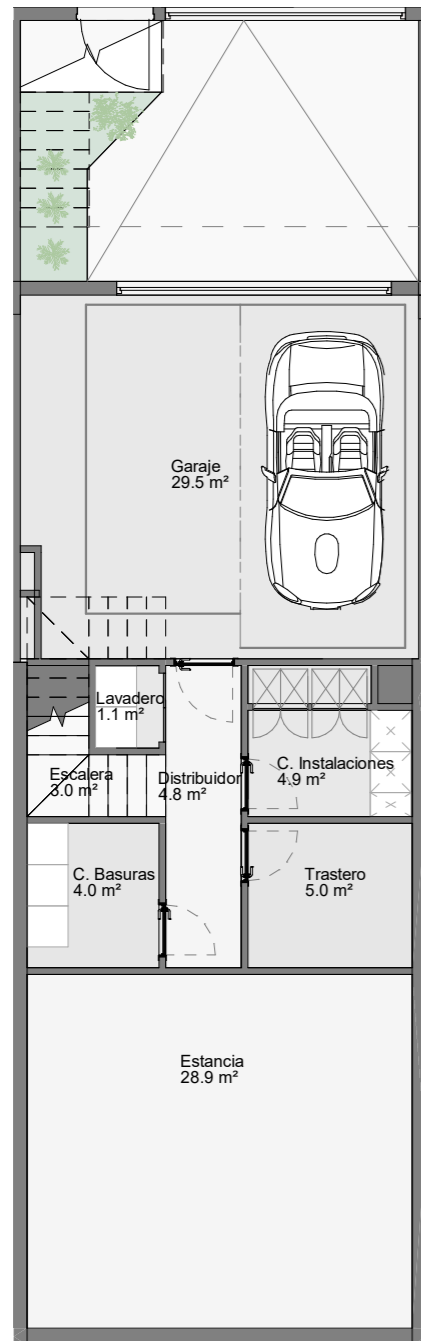
24 VIVIENDAS UNIFAMILIARES, JARDINES Y GARAJES

APARICIO Y ASOCIADOS ARQUITECTOS

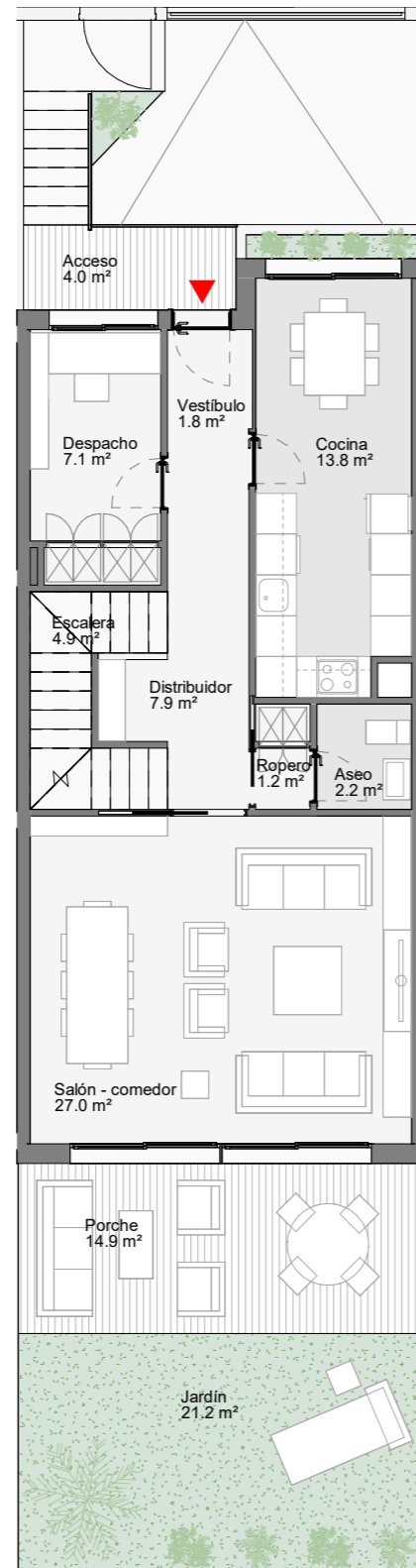
www.aparicioarquitectos.com

NOTA AL PROYECTO BÁSICO

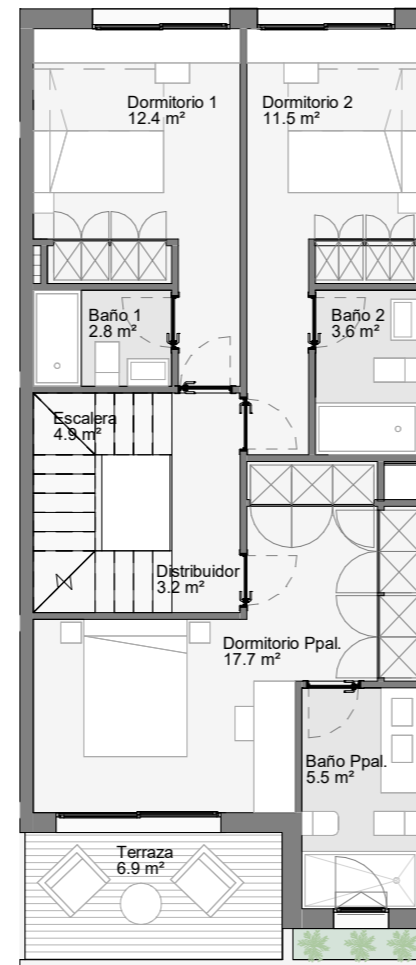
Los presentes planos, documentos, imágenes y superficies, carecen de carácter contractual, y son un avance del proyecto a desarrollar posteriormente. Por todo ello están sujetos a posibles modificaciones derivadas por la incorporación y ajuste de instalaciones, estructura, cumplimiento obligado de normativa y ordenanzas, o a criterio de los



Planta Sótano
1 : 100



Planta Baja
1 : 100



Planta Primera
1 : 100



Planta Ático
1 : 100

CERRO MINGUETE

24 VIVIENDAS UNIFAMILIARES EN C/ DEL CERRO MINGUETE, MADRID

VIVIENDA 10

FC 14
3 DORMITORIOS

CUADRO DE SUPERFICIES CONSTRUIDAS

P. SÓTANO

- Vivienda	61,04 m ²
- Garaje	31,96 m ²
Total S01	93,00 m²

P. BAJA

- Vivienda	77,37 m ²
- Acceso	4,04 m ²
- Porche 2	12,00 m ²
- Jardín	24,49 m ²
Total P00	117,90 m²

P. PRIMERA

- Vivienda	73,63 m ²
- Terraza	7,64 m ²
Total P01	81,27 m²

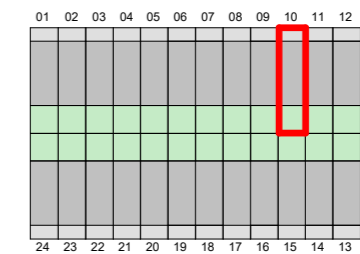
P. ÁTICO

- Vivienda	16,22 m ²
- Solarium 1	31,85 m ²
- Solarium 2	20,52 m ²
Total P02	68,59 m²

SUPERFICIE CONSTRUIDA INTERIOR 260,22 m²

SUPERFICIE CONSTRUIDA EXTERIOR 100,54 m²

TOTAL CONSTRUIDA VIVIENDA 360,76 m²



La casilla marcada en color indica la posición de la vivienda en el conjunto (edificio, portal, piso)

NOTA. LAS SUPERFICIES REFLEJADAS EN EL PLANO SON SUPERFICIES ÚTILES POR ESTANCIA

PROYECTO BÁSICO

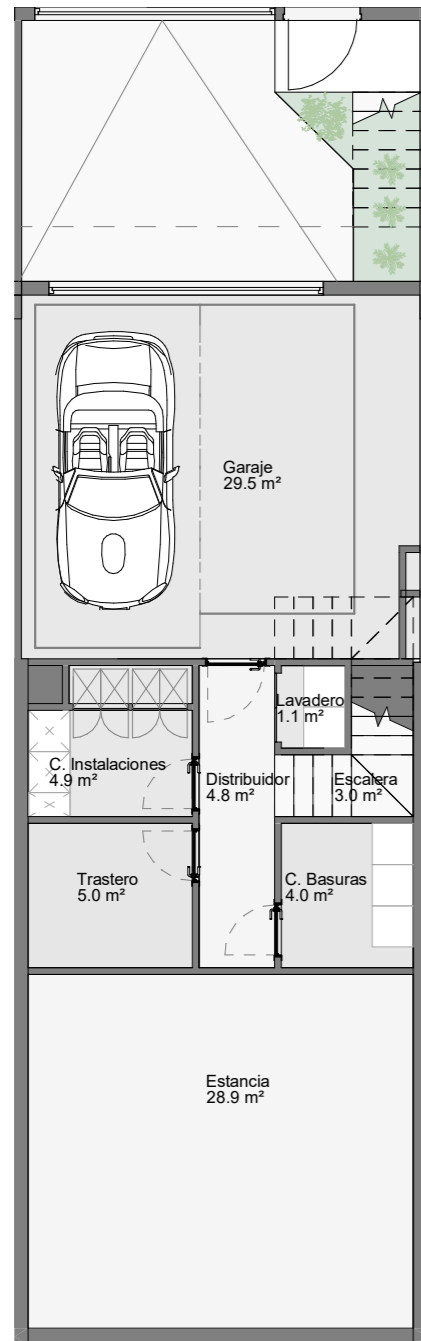
24 VIVIENDAS UNIFAMILIARES, JARDINES Y GARAJES

APARICIO Y ASOCIADOS ARQUITECTOS

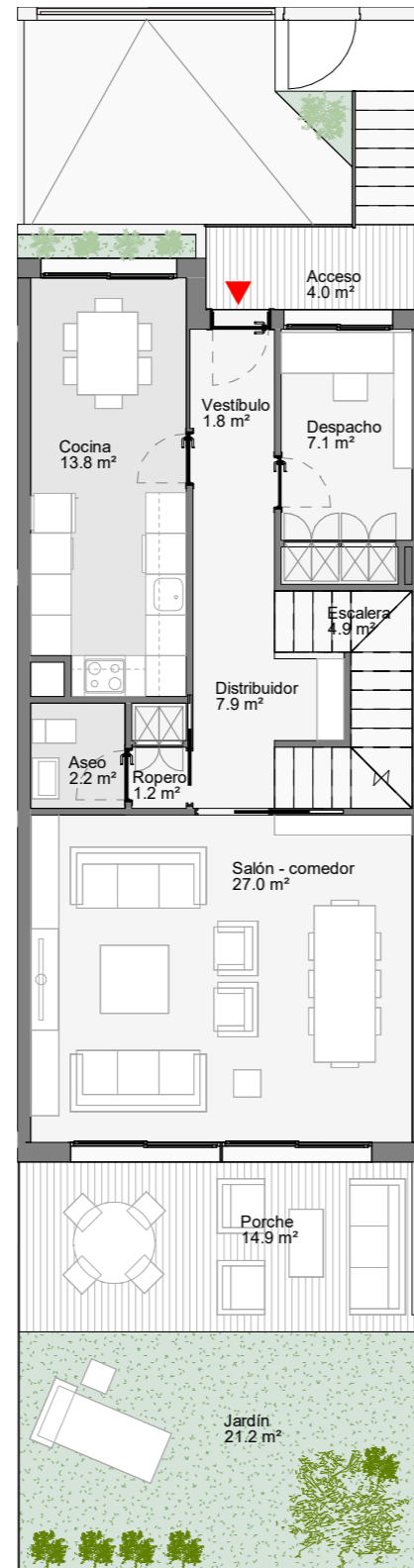
www.aparicioarquitectos.com

NOTA AL PROYECTO BÁSICO

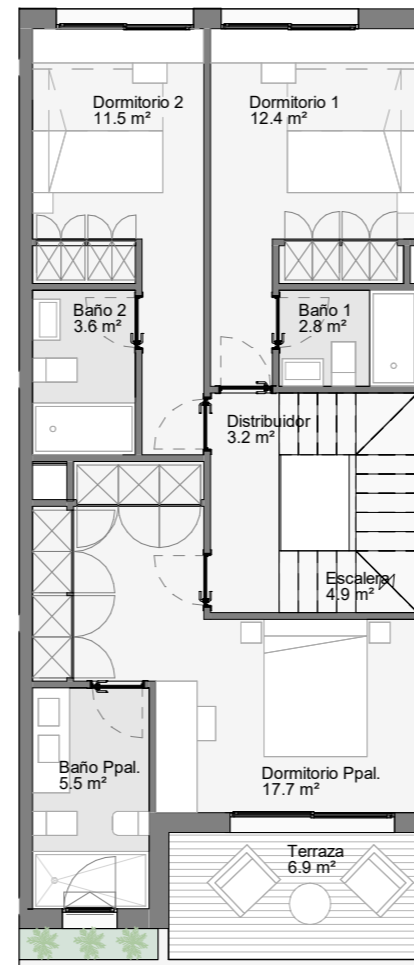
Los presentes planos, documentos, imágenes y superficies, carecen de carácter contractual, y son un avance del proyecto a desarrollar posteriormente. Por todo ello están sujetos a posibles modificaciones derivadas por la incorporación y ajuste de instalaciones, estructura, cumplimiento obligado de normativa y ordenanzas, o a criterio de los



Planta Sótano
1 : 100



Planta Baja
1 : 100



Planta Primera
1 : 100



Planta Ático
1 : 100

CERRO MINGUETE

24 VIVIENDAS UNIFAMILIARES EN C/ DEL CERRO MINGUETE, MADRID

VIVIENDA 11

FC 15
3 DORMITORIOS

CUADRO DE SUPERFICIES CONSTRUIDAS

P. SÓTANO

- Vivienda	61,04 m ²
- Garaje	31,96 m ²
Total S01	93,00 m²

P. BAJA

- Vivienda	77,37 m ²
- Acceso	4,04 m ²
- Porche 2	12,00 m ²
- Jardín	24,49 m ²
Total P00	117,90 m²

P. PRIMERA

- Vivienda	73,63 m ²
- Terraza	7,64 m ²
Total P01	81,27 m²

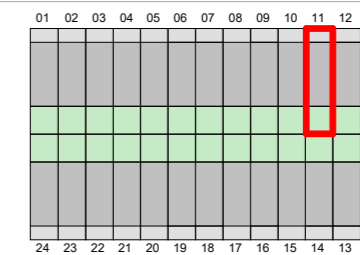
P. ÁTICO

- Vivienda	16,22 m ²
- Solarium 1	31,85 m ²
- Solarium 2	20,52 m ²
Total P02	68,59 m²

SUPERFICIE CONSTRUIDA INTERIOR 260,22 m²

SUPERFICIE CONSTRUIDA EXTERIOR 100,54 m²

TOTAL CONSTRUIDA VIVIENDA 360,76 m²



La casilla marcada en color indica la posición de la vivienda en el conjunto (edificio, portal, piso)

NOTA. LAS SUPERFICIES REFLEJADAS EN EL PLANO SON SUPERFICIES ÚTILES POR ESTANCIA

PROYECTO BÁSICO

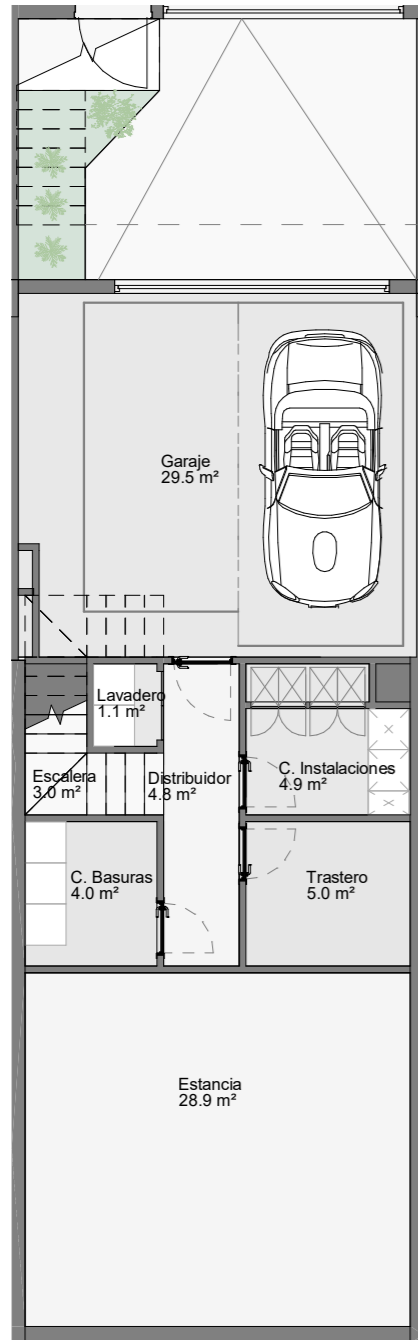
24 VIVIENDAS UNIFAMILIARES, JARDINES Y GARAJES

APARICIO Y ASOCIADOS ARQUITECTOS

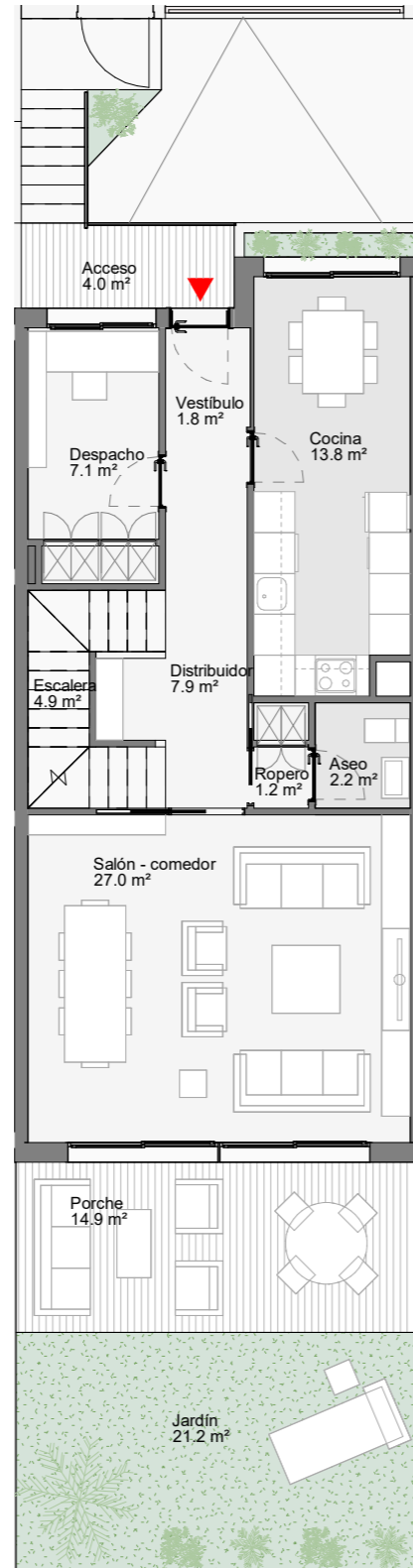
www.aparicioarquitectos.com

NOTA AL PROYECTO BÁSICO

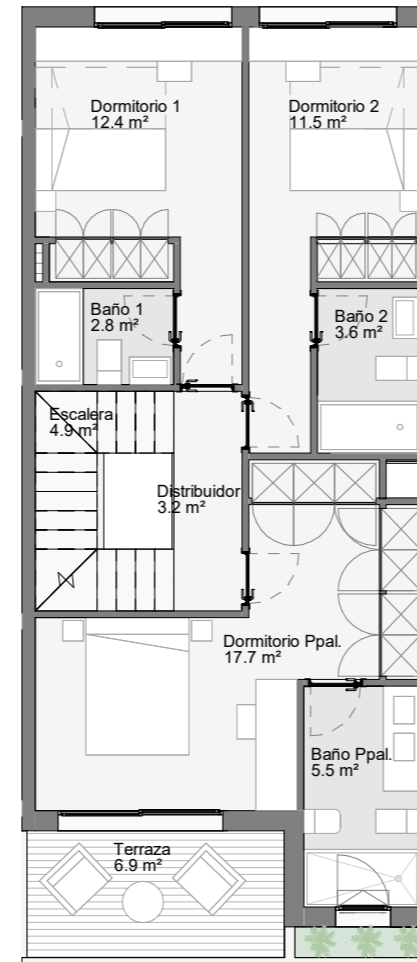
Los presentes planos, documentos, imágenes y superficies, carecen de carácter contractual, y son un avance del proyecto a desarrollar posteriormente. Por todo ello están sujetos a posibles modificaciones derivadas por la incorporación y ajuste de instalaciones, estructura, cumplimiento obligado de normativa y ordenanzas, o a criterio de los



Planta Sótano
1 : 100



Planta Baja
1 : 100



Planta Primera
1 : 100



Planta Ático
1 : 100

CERRO MINGUETE

24 VIVIENDAS UNIFAMILIARES EN C/ DEL CERRO MINGUETE, MADRID

VIVIENDA 12

FC 16
3 DORMITORIOS

CUADRO DE SUPERFICIES CONSTRUIDAS

P. SÓTANO

- Vivienda	61,04 m ²
- Garaje	31,96 m ²
Total S01	93,00 m²

P. BAJA

- Vivienda	77,37 m ²
- Acceso	4,04 m ²
- Porche 2	12,00 m ²
- Jardín	24,49 m ²
Total P00	117,90 m²

P. PRIMERA

- Vivienda	73,63 m ²
- Terraza	7,64 m ²
Total P01	81,27 m²

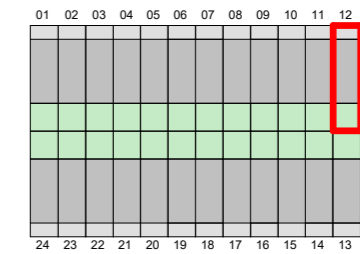
P. ÁTICO

- Vivienda	16,22 m ²
- Solarium 1	31,85 m ²
- Solarium 2	20,52 m ²
Total P02	68,59 m²

SUPERFICIE CONSTRUIDA INTERIOR 260,22 m²

SUPERFICIE CONSTRUIDA EXTERIOR 100,54 m²

TOTAL CONSTRUIDA VIVIENDA 360,76 m²



La casilla marcada en color indica la posición de la vivienda en el conjunto (edificio, portal, piso)

NOTA. LAS SUPERFICIES REFLEJADAS EN EL PLANO SON SUPERFICIES ÚTILES POR ESTANCIA

PROYECTO BÁSICO

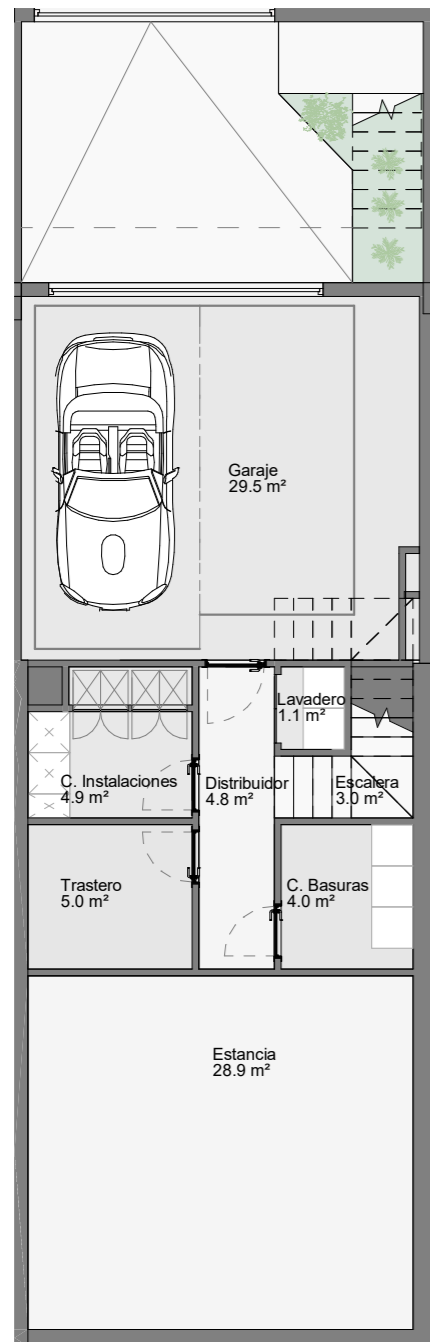
24 VIVIENDAS UNIFAMILIARES, JARDINES Y GARAJES

APARICIO Y ASOCIADOS ARQUITECTOS

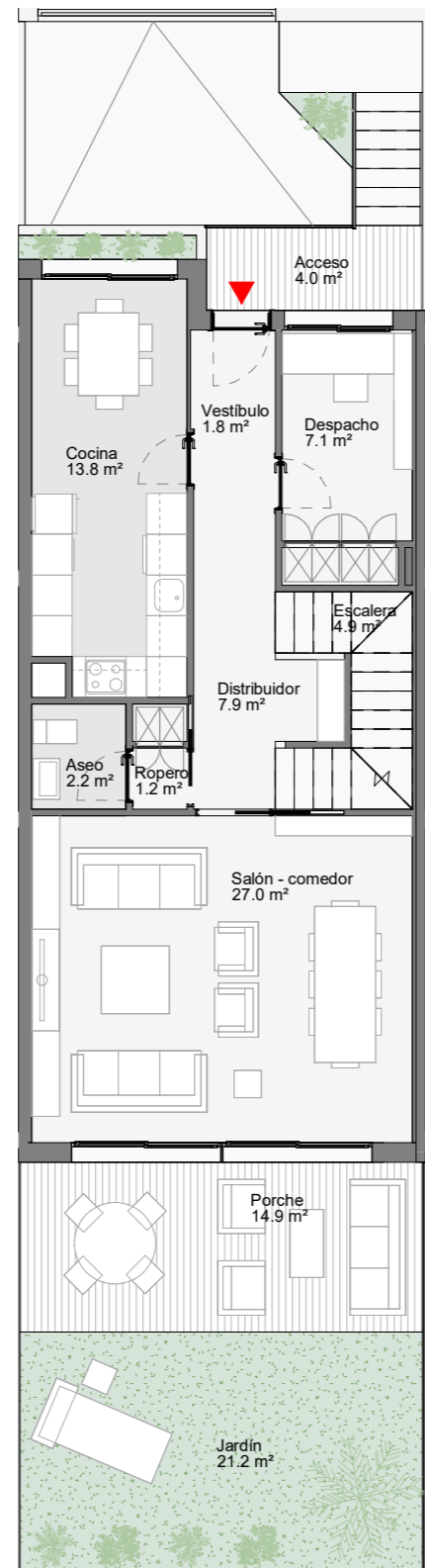
www.aparicioarquitectos.com

NOTA AL PROYECTO BÁSICO

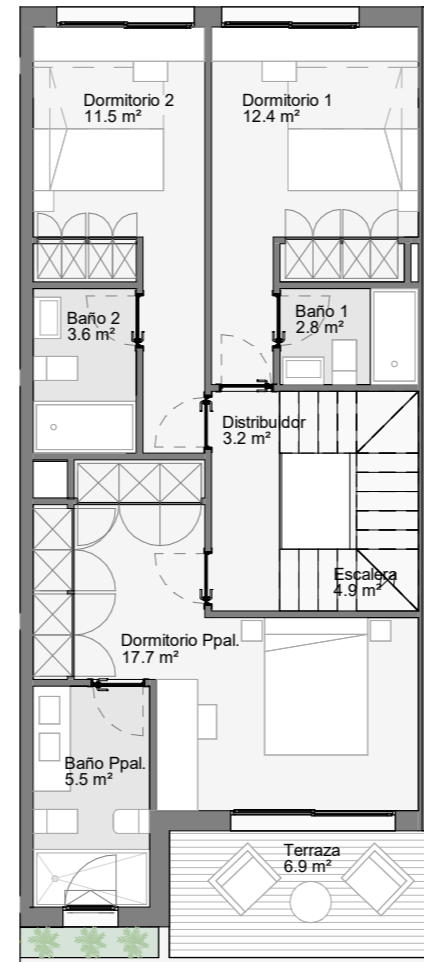
Los presentes planos, documentos, imágenes y superficies, carecen de carácter contractual, y son un avance del proyecto a desarrollar posteriormente. Por todo ello están sujetos a posibles modificaciones derivadas por la incorporación y ajuste de instalaciones, estructura, cumplimiento obligado de normativa y ordenanzas, o a criterio de los



Planta Sótano
1 : 100



Planta Baja
1 : 100



Planta Primera
1 : 100



Planta Ático
1 : 100

CERRO MINGUETE

24 VIVIENDAS UNIFAMILIARES EN C/ DEL CERRO MINGUETE, MADRID

VIVIENDA 14

FC 18
3 DORMITORIOS

CUADRO DE SUPERFICIES CONSTRUIDAS

P. SÓTANO

- Vivienda	61,04 m ²
- Garaje	31,96 m ²
Total S01	93,00 m²

P. BAJA

- Vivienda	77,37 m ²
- Acceso	4,04 m ²
- Porche 2	12,00 m ²
- Jardín	24,49 m ²
Total P00	117,90 m²

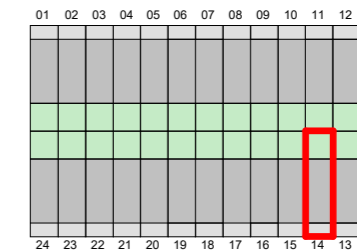
P. PRIMERA

- Vivienda	73,63 m ²
- Terraza	7,64 m ²
Total P01	81,27 m²

P. ÁTICO

- Vivienda	16,22 m ²
- Solarium 1	31,85 m ²
- Solarium 2	20,52 m ²
Total P02	68,59 m²

SUPERFICIE CONSTRUIDA INTERIOR	260,22 m ²
SUPERFICIE CONSTRUIDA EXTERIOR	100,54 m ²
TOTAL CONSTRUIDA VIVIENDA	360,76 m²



La casilla marcada en color indica la posición de la vivienda en el conjunto (edificio, portal, piso)

NOTA. LAS SUPERFICIES REFLEJADAS EN EL PLANO SON SUPERFICIES ÚTILES POR ESTANCIA

PROYECTO BÁSICO

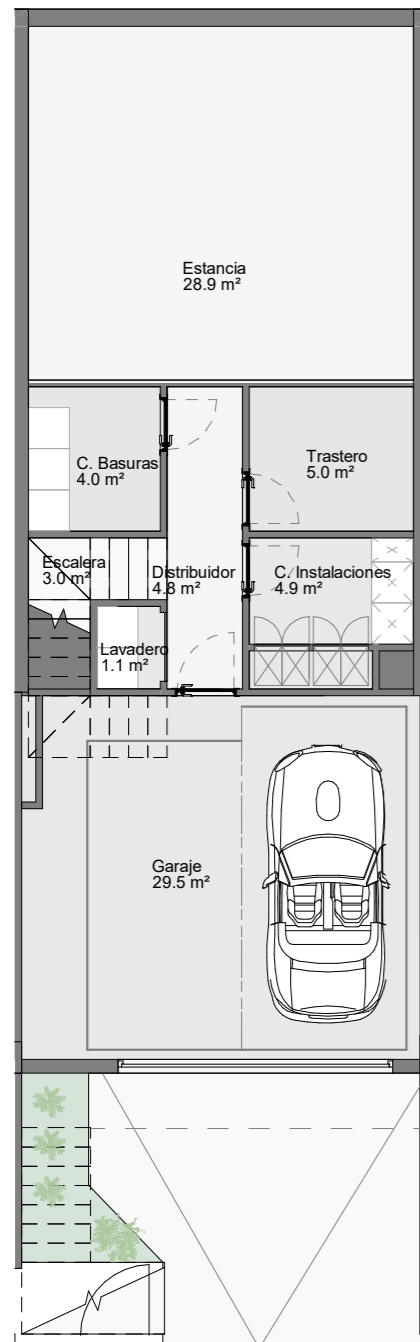
24 VIVIENDAS UNIFAMILIARES, JARDINES Y GARAJES

APARICIO Y ASOCIADOS ARQUITECTOS

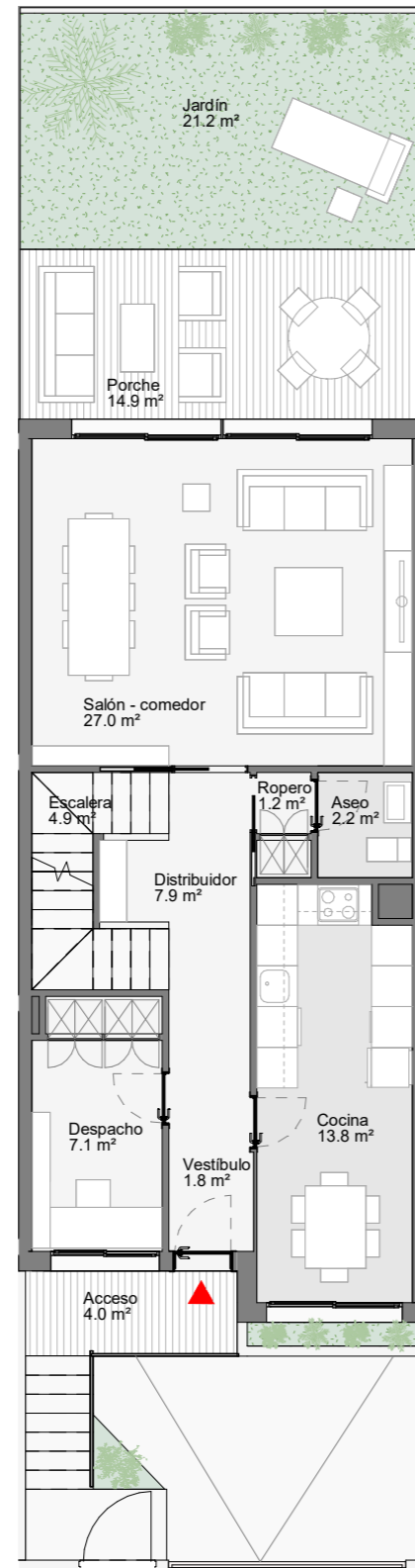
www.aparicioarquitectos.com

NOTA AL PROYECTO BÁSICO

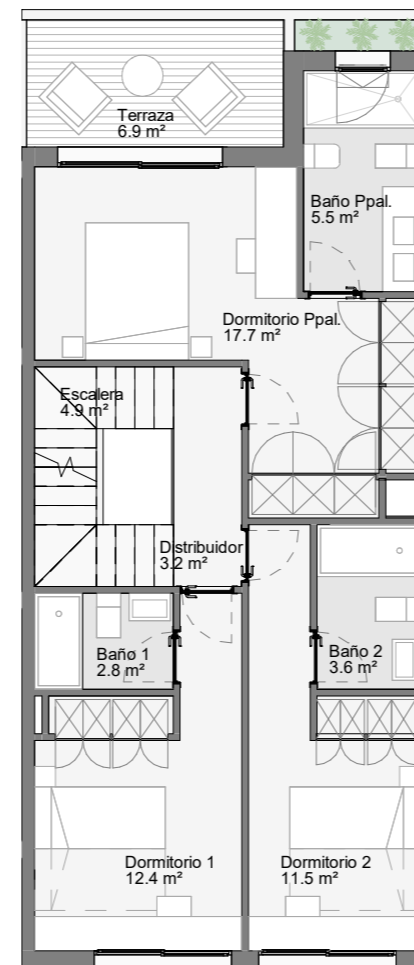
Los presentes planos, documentos, imágenes y superficies, carecen de carácter contractual, y son un avance del proyecto a desarrollar posteriormente. Por todo ello están sujetos a posibles modificaciones derivadas por la incorporación y ajuste de instalaciones, estructura, cumplimiento obligado de normativa y ordenanzas, o a criterio de los



Planta Sótano
1 : 100



Planta Baja
1 : 100



Planta Primera
1 : 100



Planta Ático
1 : 100

CERRO MINGUETE

24 VIVIENDAS UNIFAMILIARES EN C/ DEL CERRO MINGUETE, MADRID

VIVIENDA 15

FC 19
3 DORMITORIOS

CUADRO DE SUPERFICIES CONSTRUIDAS

P. SÓTANO

- Vivienda	61,04 m ²
- Garaje	31,96 m ²
Total S01	93,00 m²

P. BAJA

- Vivienda	77,37 m ²
- Acceso	4,04 m ²
- Porche 2	12,00 m ²
- Jardín	24,49 m ²
Total P00	117,90 m²

P. PRIMERA

- Vivienda	73,63 m ²
- Terraza	7,64 m ²
Total P01	81,27 m²

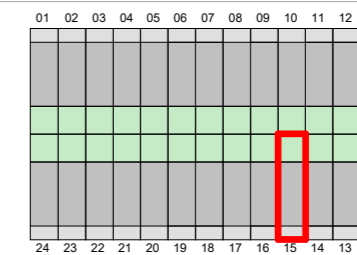
P. ÁTICO

- Vivienda	16,22 m ²
- Solarium 1	31,85 m ²
- Solarium 2	20,52 m ²
Total P02	68,59 m²

SUPERFICIE CONSTRUIDA INTERIOR 260,22 m²

SUPERFICIE CONSTRUIDA EXTERIOR 100,54 m²

TOTAL CONSTRUIDA VIVIENDA 360,76 m²



La casilla marcada en color indica la posición de la vivienda en el conjunto (edificio, portal, piso)

NOTA. LAS SUPERFICIES REFLEJADAS EN EL PLANO SON SUPERFICIES ÚTILES POR ESTANCIA

PROYECTO BÁSICO

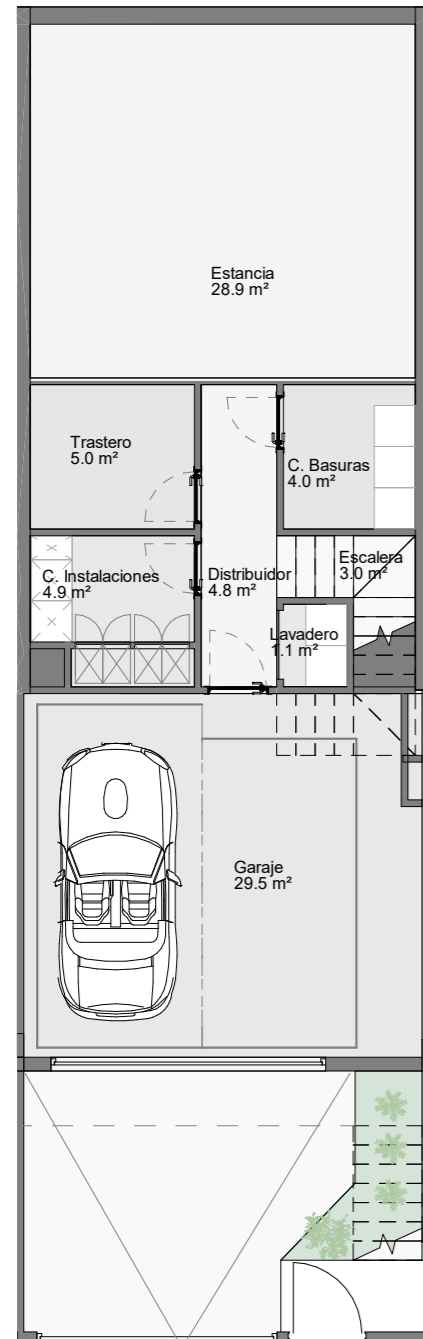
24 VIVIENDAS UNIFAMILIARES, JARDINES Y GARAJES

APARICIO Y ASOCIADOS ARQUITECTOS

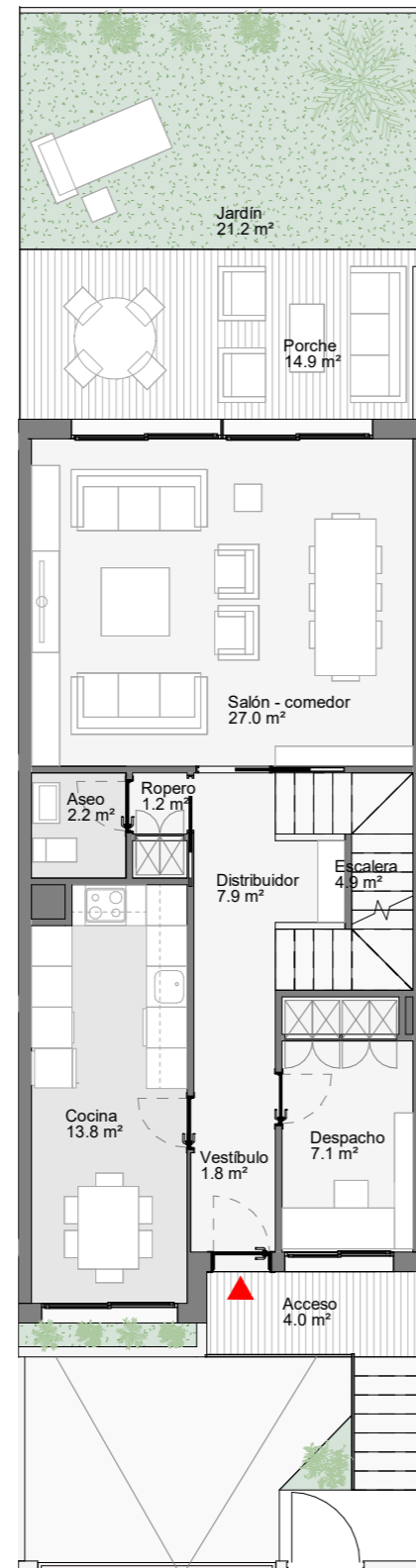
www.aparicioarquitectos.com

NOTA AL PROYECTO BÁSICO

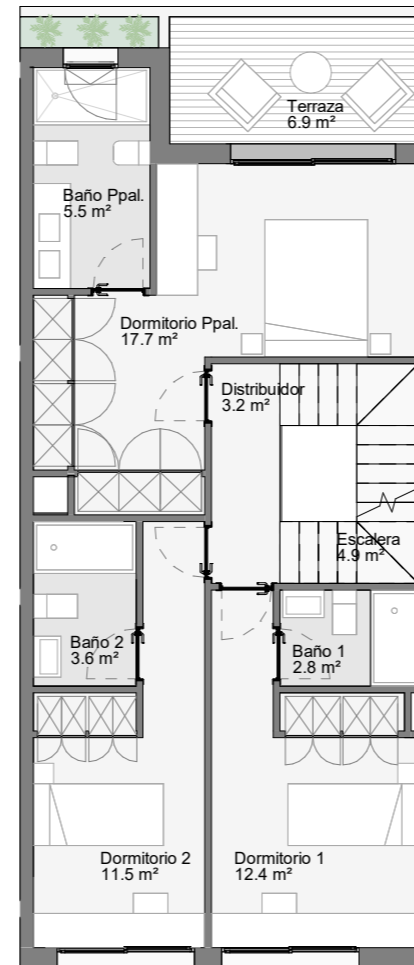
Los presentes planos, documentos, imágenes y superficies, carecen de carácter contractual, y son un avance del proyecto a desarrollar posteriormente. Por todo ello están sujetos a posibles modificaciones derivadas por la incorporación y ajuste de instalaciones, estructura, cumplimiento obligado de normativa y ordenanzas, o a criterio de los



Planta Sótano
1 : 100



Planta Baja
1 : 100



Planta Primera
1 : 100



Planta Ático
1 : 100

CERRO MINGUETE

24 VIVIENDAS UNIFAMILIARES EN C/ DEL CERRO MINGUETE, MADRID

VIVIENDA 16

FC 20
3 DORMITORIOS

CUADRO DE SUPERFICIES CONSTRUIDAS

P. SÓTANO

- Vivienda	61,04 m ²
- Garaje	31,96 m ²
Total S01	93,00 m²

P. BAJA

- Vivienda	77,37 m ²
- Acceso	4,04 m ²
- Porche 2	12,00 m ²
- Jardín	24,49 m ²
Total P00	117,90 m²

P. PRIMERA

- Vivienda	73,63 m ²
- Terraza	7,64 m ²
Total P01	81,27 m²

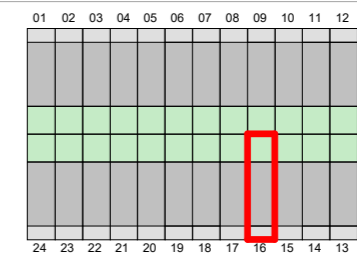
P. ÁTICO

- Vivienda	16,22 m ²
- Solarium 1	31,85 m ²
- Solarium 2	20,52 m ²
Total P02	68,59 m²

SUPERFICIE CONSTRUIDA INTERIOR 260,22 m²

SUPERFICIE CONSTRUIDA EXTERIOR 100,54 m²

TOTAL CONSTRUIDA VIVIENDA 360,76 m²



La casilla marcada en color indica la posición de la vivienda en el conjunto (edificio, portal, piso)

NOTA. LAS SUPERFICIES REFLEJADAS EN EL PLANO SON SUPERFICIES ÚTILES POR ESTANCIA

PROYECTO BÁSICO

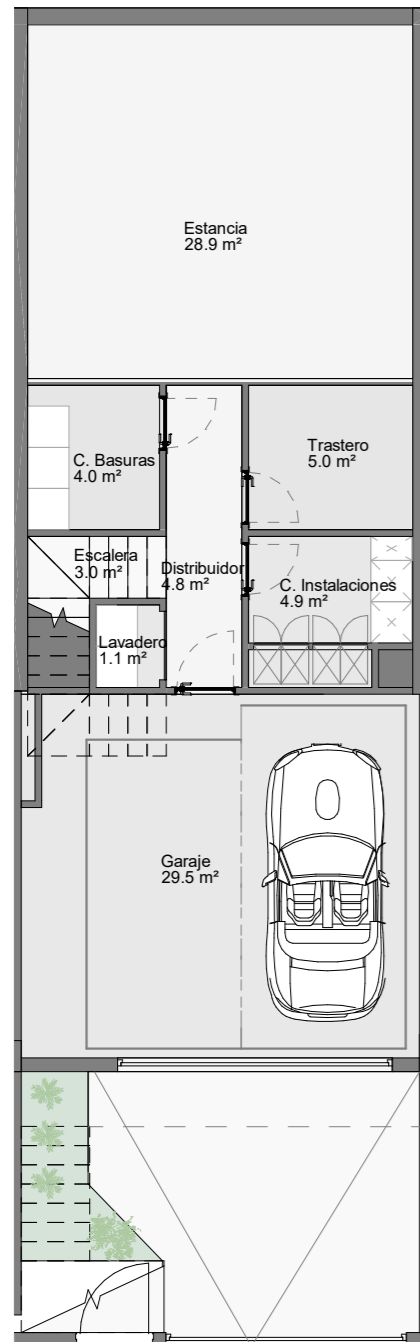
24 VIVIENDAS UNIFAMILIARES, JARDINES Y GARAJES

APARICIO Y ASOCIADOS ARQUITECTOS

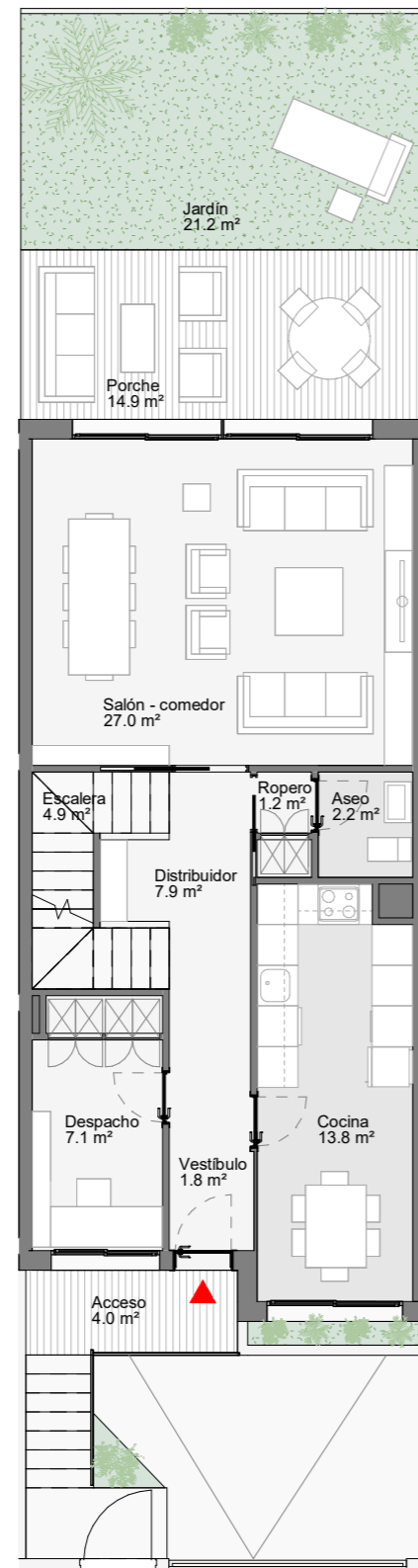
www.aparicioarquitectos.com

NOTA AL PROYECTO BÁSICO

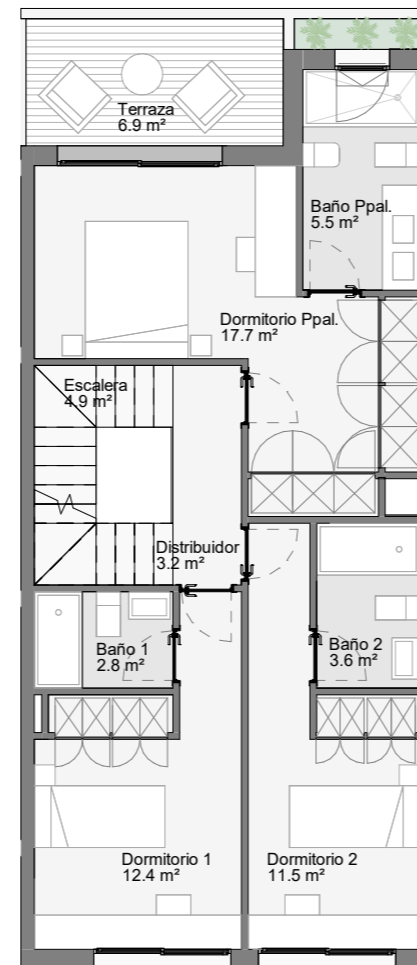
Los presentes planos, documentos, imágenes y superficies, carecen de carácter contractual, y son un avance del proyecto a desarrollar posteriormente. Por todo ello están sujetos a posibles modificaciones derivadas por la incorporación y ajuste de instalaciones, estructura, cumplimiento obligado de normativa y ordenanzas, o a criterio de los



Planta Sótano
1 : 100



Planta Baja
1 : 100



Planta Primera
1 : 100



Planta Ático
1 : 100

CERRO MINGUETE

24 VIVIENDAS UNIFAMILIARES EN C/ DEL CERRO MINGUETE, MADRID

VIVIENDA 17

FC 21
3 DORMITORIOS

CUADRO DE SUPERFICIES CONSTRUIDAS

P. SÓTANO

- Vivienda	61,04 m ²
- Garaje	31,96 m ²
Total S01	93,00 m²

P. BAJA

- Vivienda	77,37 m ²
- Acceso	4,04 m ²
- Porche 2	12,00 m ²
- Jardín	24,49 m ²
Total P00	117,90 m²

P. PRIMERA

- Vivienda	73,63 m ²
- Terraza	7,64 m ²
Total P01	81,27 m²

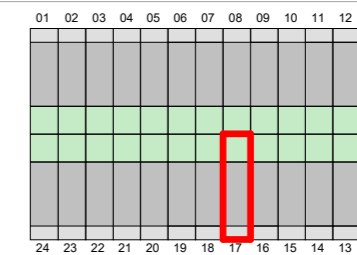
P. ÁTICO

- Vivienda	16,22 m ²
- Solarium 1	31,85 m ²
- Solarium 2	20,52 m ²
Total P02	68,59 m²

SUPERFICIE CONSTRUIDA INTERIOR 260,22 m²

SUPERFICIE CONSTRUIDA EXTERIOR 100,54 m²

TOTAL CONSTRUIDA VIVIENDA 360,76 m²



La casilla marcada en color indica la posición de la vivienda en el conjunto (edificio, portal, piso)

NOTA. LAS SUPERFICIES REFLEJADAS EN EL PLANO SON SUPERFICIES ÚTILES POR ESTANCIA

PROYECTO BÁSICO

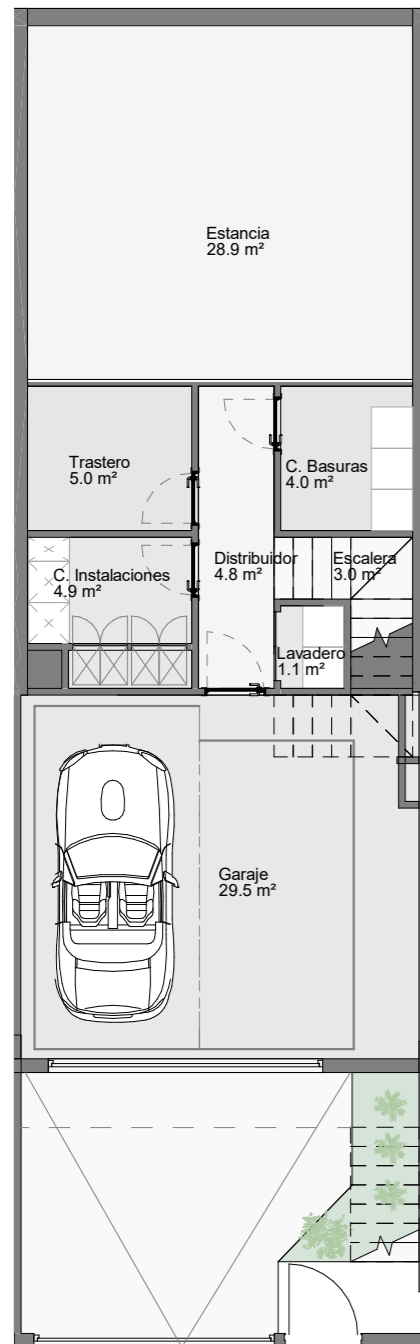
24 VIVIENDAS UNIFAMILIARES, JARDINES Y GARAJES

APARICIO Y ASOCIADOS ARQUITECTOS

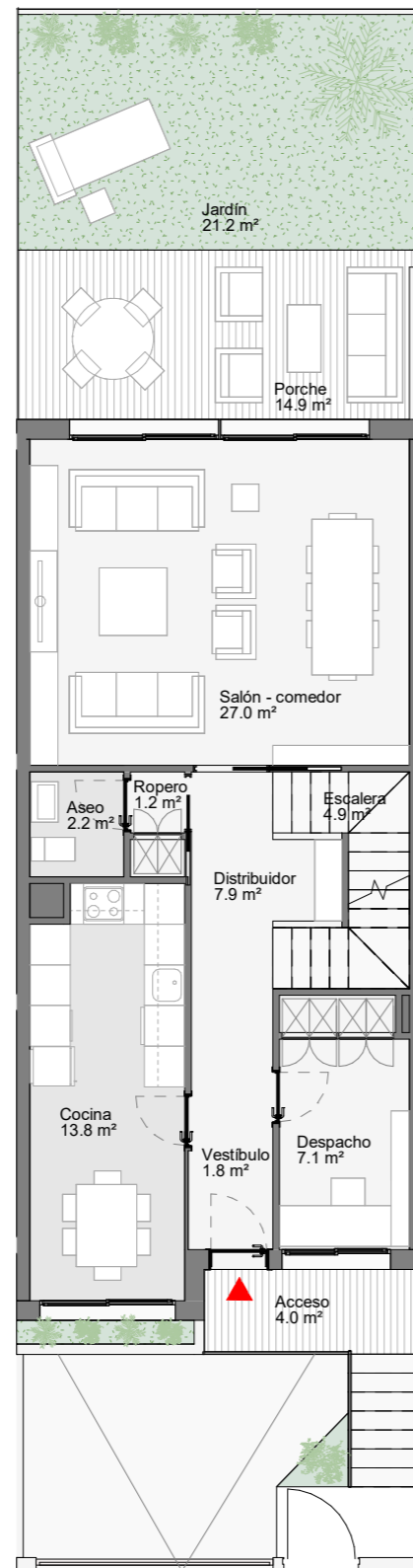
www.aparicioarquitectos.com

NOTA AL PROYECTO BÁSICO

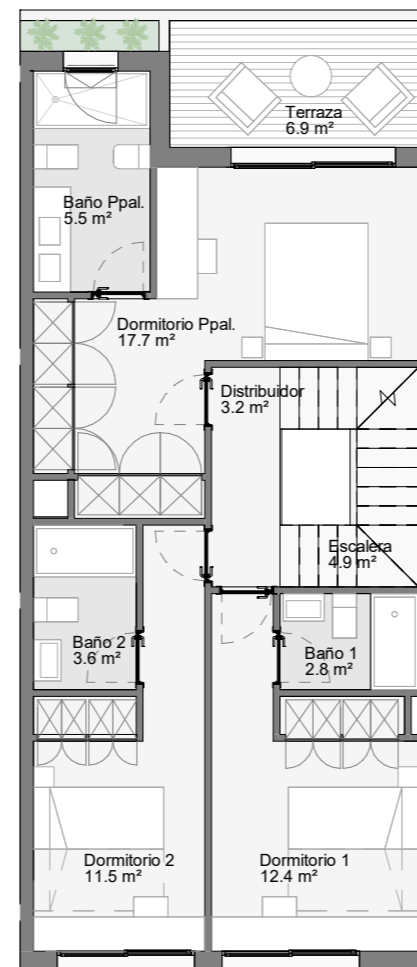
Los presentes planos, documentos, imágenes y superficies, carecen de carácter contractual, y son un avance del proyecto a desarrollar posteriormente. Por todo ello están sujetos a posibles modificaciones derivadas por la incorporación y ajuste de instalaciones, estructura, cumplimiento obligado de normativa y ordenanzas, o a criterio de los



Planta Sótano
1 : 100



Planta Baja
1 : 100



Planta Primera
1 : 100



Planta Ático
1 : 100

CERRO MINGUETE

24 VIVIENDAS UNIFAMILIARES EN C/ DEL CERRO MINGUETE, MADRID

VIVIENDA 18

FC 22
3 DORMITORIOS

CUADRO DE SUPERFICIES CONSTRUIDAS

P. SÓTANO

- Vivienda	61,04 m ²
- Garaje	31,96 m ²
Total S01	93,00 m²

P. BAJA

- Vivienda	77,37 m ²
- Acceso	4,04 m ²
- Porche 2	12,00 m ²
- Jardín	24,49 m ²
Total P00	117,90 m²

P. PRIMERA

- Vivienda	73,63 m ²
- Terraza	7,64 m ²
Total P01	81,27 m²

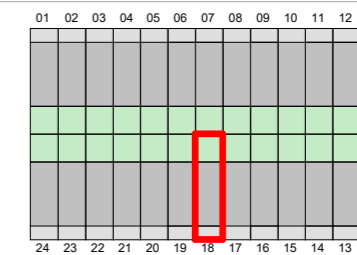
P. ÁTICO

- Vivienda	16,22 m ²
- Solarium 1	31,85 m ²
- Solarium 2	20,52 m ²
Total P02	68,59 m²

SUPERFICIE CONSTRUIDA INTERIOR 260,22 m²

SUPERFICIE CONSTRUIDA EXTERIOR 100,54 m²

TOTAL CONSTRUIDA VIVIENDA 360,76 m²



La casilla marcada en color indica la posición de la vivienda en el conjunto (edificio, portal, piso)

NOTA. LAS SUPERFICIES REFLEJADAS EN EL PLANO SON SUPERFICIES ÚTILES POR ESTANCIA

PROYECTO BÁSICO

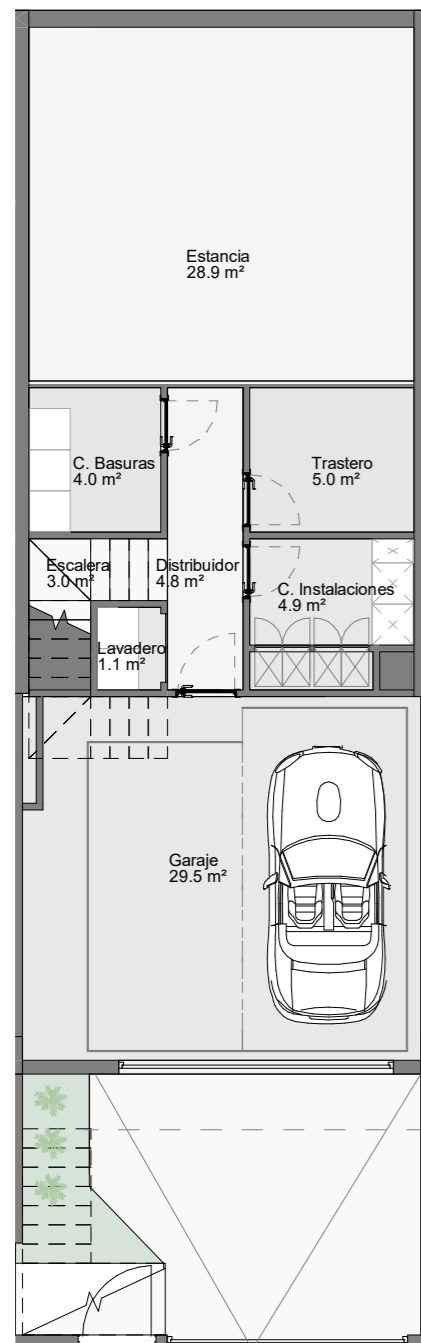
24 VIVIENDAS UNIFAMILIARES, JARDINES Y GARAJES

APARICIO Y ASOCIADOS ARQUITECTOS

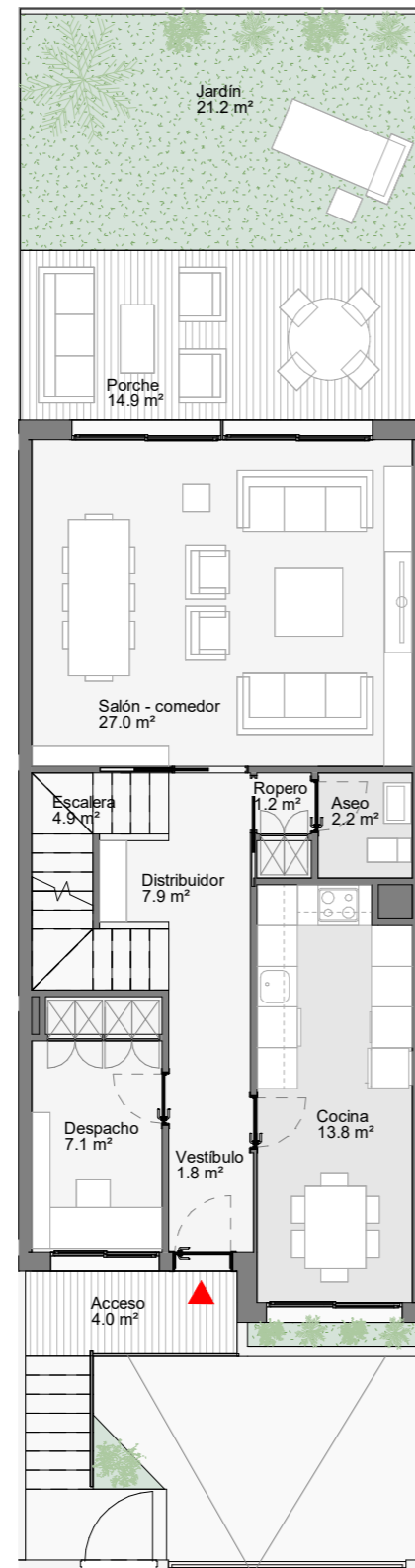
www.aparicioarquitectos.com

NOTA AL PROYECTO BÁSICO

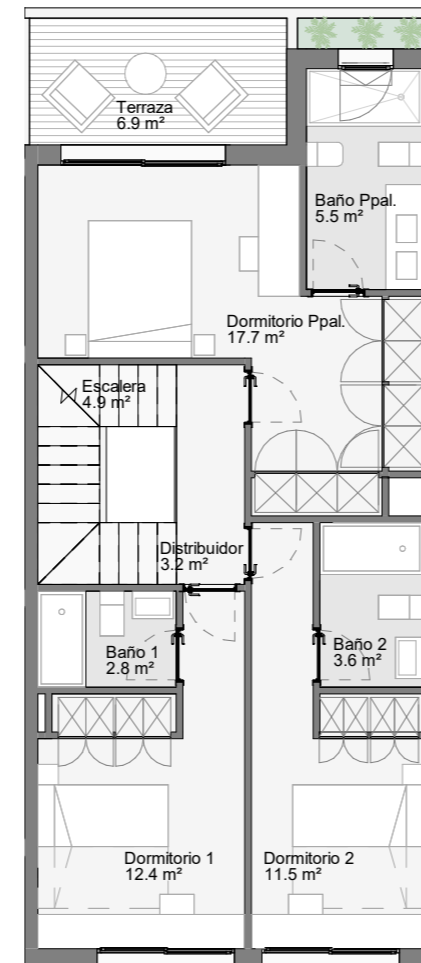
Los presentes planos, documentos, imágenes y superficies, carecen de carácter contractual, y son un avance del proyecto a desarrollar posteriormente. Por todo ello están sujetos a posibles modificaciones derivadas por la incorporación y ajuste de instalaciones, estructura, cumplimiento obligado de normativa y ordenanzas, o a criterio de los



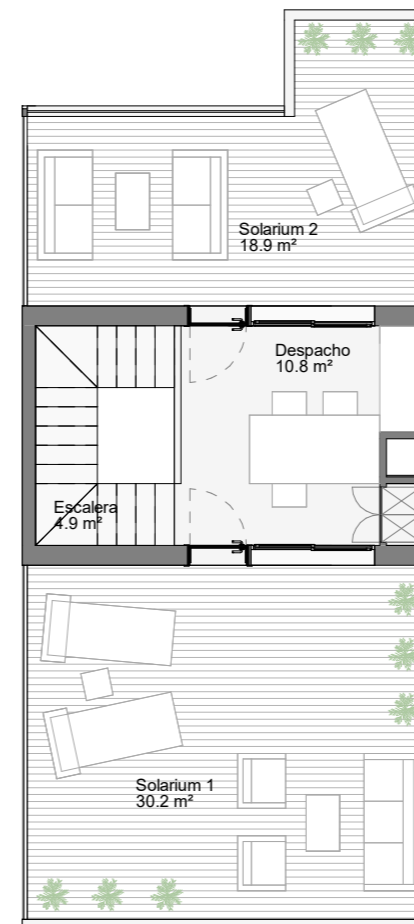
Planta Sótano
1 : 100



Planta Baja
1 : 100



Planta Primera
1 : 100



Planta Ático
1 : 100

CERRO MINGUETE

24 VIVIENDAS UNIFAMILIARES EN C/ DEL CERRO MINGUETE, MADRID

VIVIENDA 19

FC 23
3 DORMITORIOS

CUADRO DE SUPERFICIES CONSTRUIDAS

P. SÓTANO

- Vivienda	61,04 m ²
- Garaje	31,96 m ²
Total S01	93,00 m²

P. BAJA

- Vivienda	77,37 m ²
- Acceso	4,04 m ²
- Porche 2	12,00 m ²
- Jardín	24,49 m ²
Total P00	117,90 m²

P. PRIMERA

- Vivienda	73,63 m ²
- Terraza	7,64 m ²
Total P01	81,27 m²

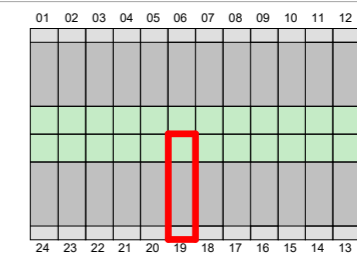
P. ÁTICO

- Vivienda	16,22 m ²
- Solarium 1	31,85 m ²
- Solarium 2	20,52 m ²
Total P02	68,59 m²

SUPERFICIE CONSTRUIDA INTERIOR 260,22 m²

SUPERFICIE CONSTRUIDA EXTERIOR 100,54 m²

TOTAL CONSTRUIDA VIVIENDA 360,76 m²



La casilla marcada en color indica la posición de la vivienda en el conjunto (edificio, portal, piso)

NOTA. LAS SUPERFICIES REFLEJADAS EN EL PLANO SON SUPERFICIES ÚTILES POR ESTANCIA

PROYECTO BÁSICO

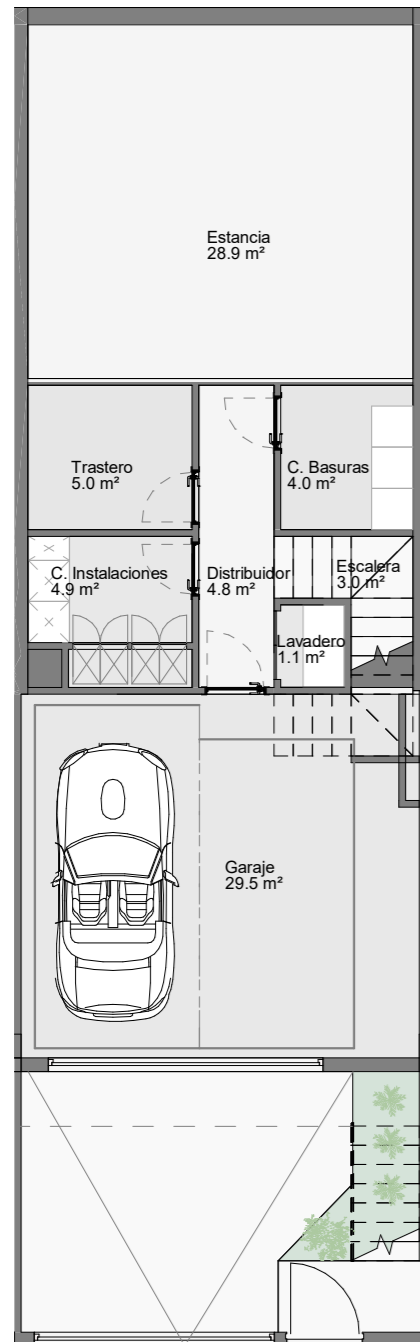
24 VIVIENDAS UNIFAMILIARES, JARDINES Y GARAJES

APARICIO Y ASOCIADOS ARQUITECTOS

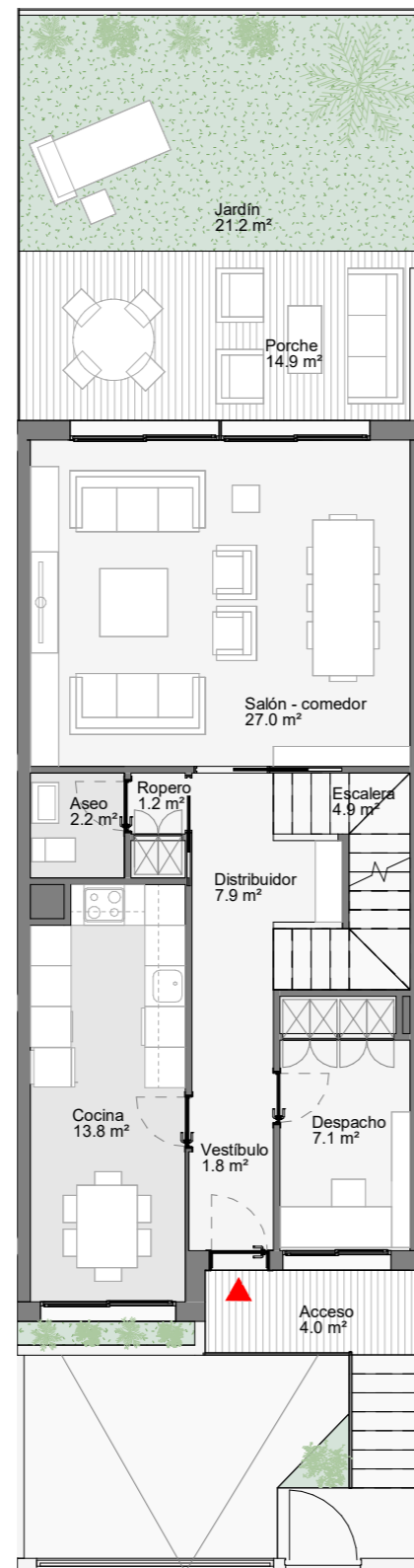
www.aparicioarquitectos.com

NOTA AL PROYECTO BÁSICO

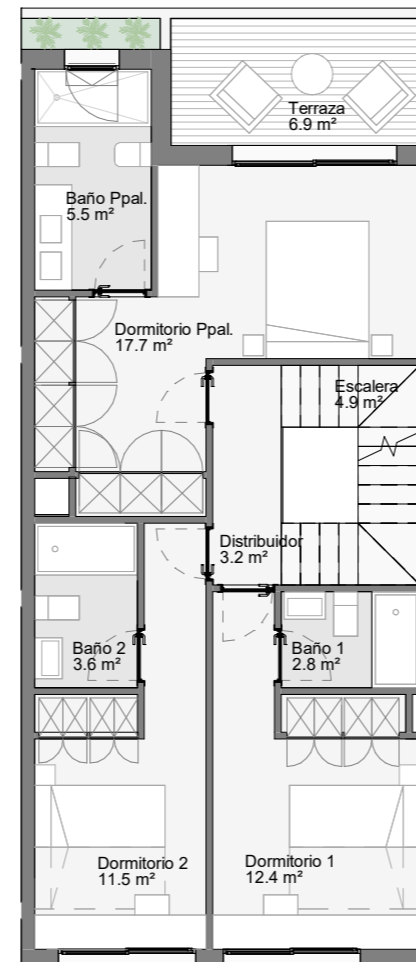
Los presentes planos, documentos, imágenes y superficies, carecen de carácter contractual, y son un avance del proyecto a desarrollar posteriormente. Por todo ello están sujetos a posibles modificaciones derivadas por la incorporación y ajuste de instalaciones, estructura, cumplimiento obligado de normativa y ordenanzas, o a criterio de los



Planta Sótano
1 : 100



Planta Baja
1 : 100



Planta Primera
1 : 100



Planta Ático
1 : 100

CERRO MINGUETE

24 VIVIENDAS UNIFAMILIARES EN C/ DEL CERRO MINGUETE, MADRID

VIVIENDA 21

FC 25
3 DORMITORIOS

CUADRO DE SUPERFICIES CONSTRUIDAS

P. SÓTANO

- Vivienda	61,04 m ²
- Garaje	31,96 m ²
Total S01	93,00 m²

P. BAJA

- Vivienda	77,37 m ²
- Acceso	4,04 m ²
- Porche 2	12,00 m ²
- Jardín	24,49 m ²
Total P00	117,90 m²

P. PRIMERA

- Vivienda	73,63 m ²
- Terraza	7,64 m ²
Total P01	81,27 m²

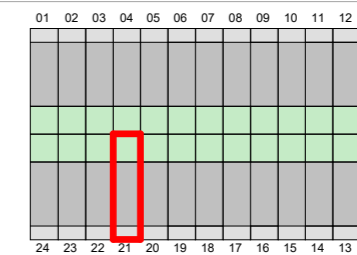
P. ÁTICO

- Vivienda	16,22 m ²
- Solarium 1	31,85 m ²
- Solarium 2	20,52 m ²
Total P02	68,59 m²

SUPERFICIE CONSTRUIDA INTERIOR 260,22 m²

SUPERFICIE CONSTRUIDA EXTERIOR 100,54 m²

TOTAL CONSTRUIDA VIVIENDA 360,76 m²



La casilla marcada en color indica la posición de la vivienda en el conjunto (edificio, portal, piso)

NOTA. LAS SUPERFICIES REFLEJADAS EN EL PLANO SON SUPERFICIES ÚTILES POR ESTANCIA

PROYECTO BÁSICO

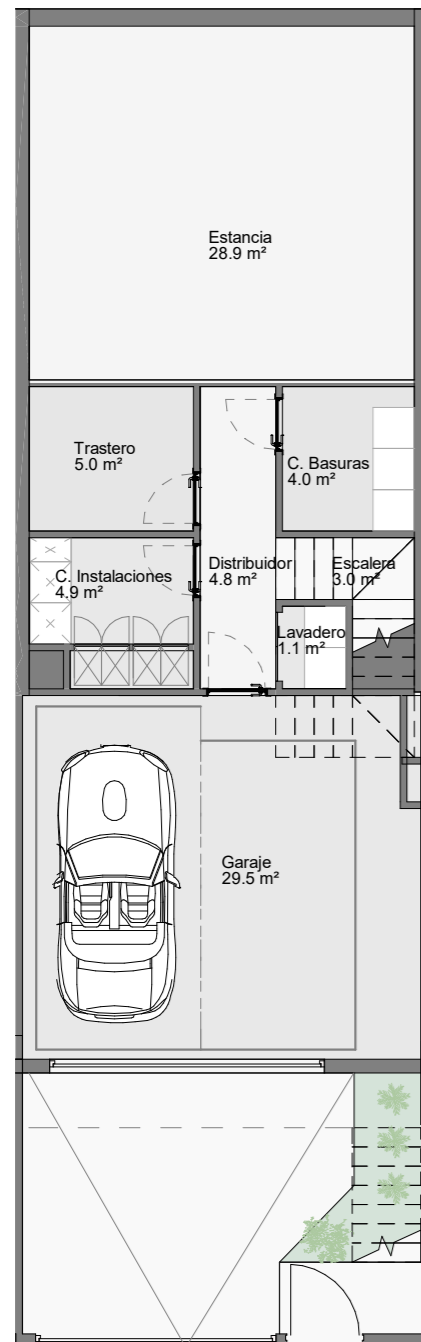
24 VIVIENDAS UNIFAMILIARES, JARDINES Y GARAJES

APARICIO Y ASOCIADOS ARQUITECTOS

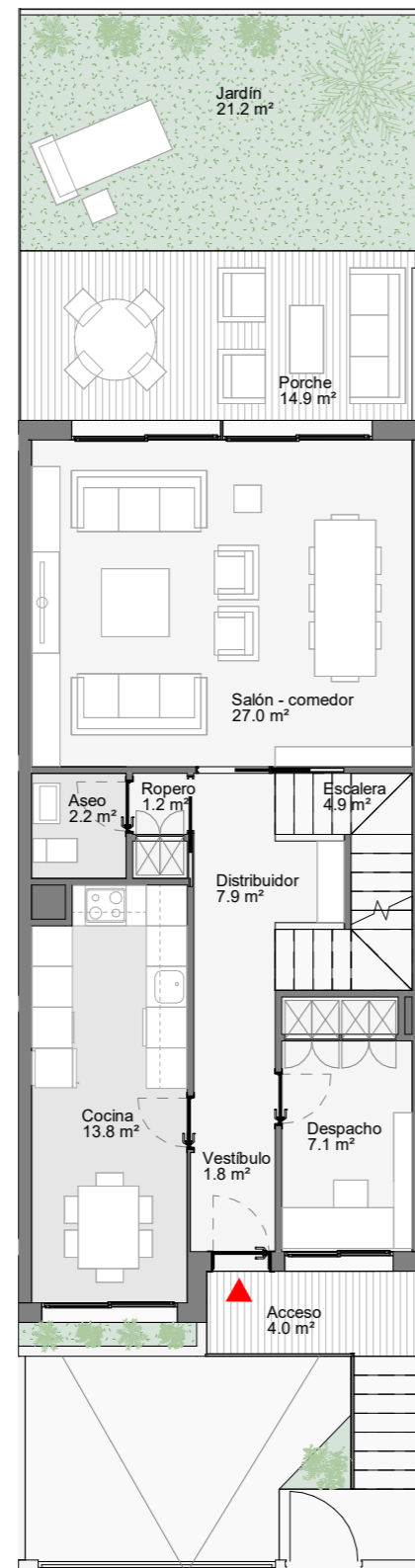
www.aparicioarquitectos.com

NOTA AL PROYECTO BÁSICO

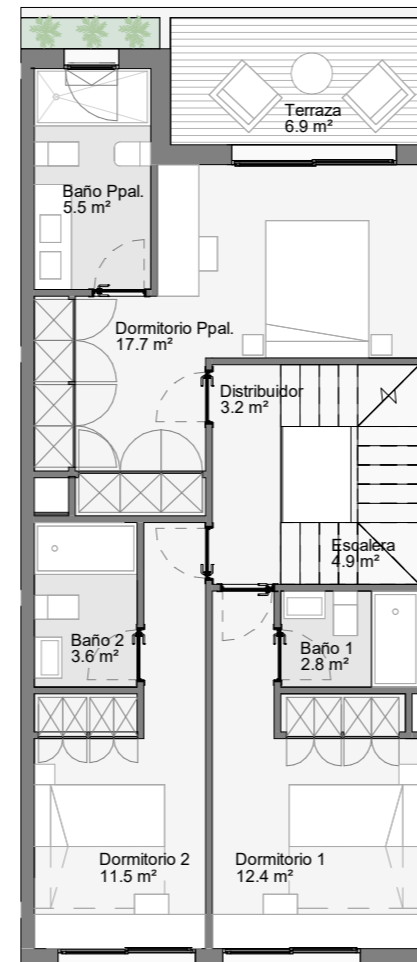
Los presentes planos, documentos, imágenes y superficies, carecen de carácter contractual, y son un avance del proyecto a desarrollar posteriormente. Por todo ello están sujetos a posibles modificaciones derivadas por la incorporación y ajuste de instalaciones, estructura, cumplimiento obligado de normativa y ordenanzas, o a criterio de los



Planta Sótano
1 : 100



Planta Baja
1 : 100



Planta Primera
1 : 100



Planta Ático
1 : 100

CERRO MINGUETE

24 VIVIENDAS UNIFAMILIARES EN C/ DEL CERRO MINGUETE, MADRID

VIVIENDA 23

FC 27
3 DORMITORIOS

CUADRO DE SUPERFICIES CONSTRUIDAS

P. SÓTANO

- Vivienda	61,04 m ²
- Garaje	31,96 m ²
Total S01	93,00 m²

P. BAJA

- Vivienda	77,37 m ²
- Acceso	4,04 m ²
- Porche 2	12,00 m ²
- Jardín	24,49 m ²
Total P00	117,90 m²

P. PRIMERA

- Vivienda	73,63 m ²
- Terraza	7,64 m ²
Total P01	81,27 m²

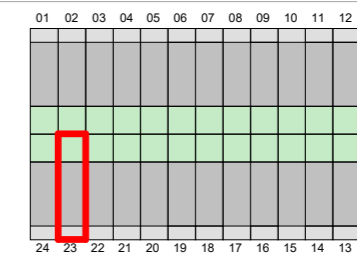
P. ÁTICO

- Vivienda	16,22 m ²
- Solarium 1	31,85 m ²
- Solarium 2	20,52 m ²
Total P02	68,59 m²

SUPERFICIE CONSTRUIDA INTERIOR 260,22 m²

SUPERFICIE CONSTRUIDA EXTERIOR 100,54 m²

TOTAL CONSTRUIDA VIVIENDA 360,76 m²



La casilla marcada en color indica la posición de la vivienda en el conjunto (edificio, portal, piso)

NOTA. LAS SUPERFICIES REFLEJADAS EN EL PLANO SON SUPERFICIES ÚTILES POR ESTANCIA

PROYECTO BÁSICO

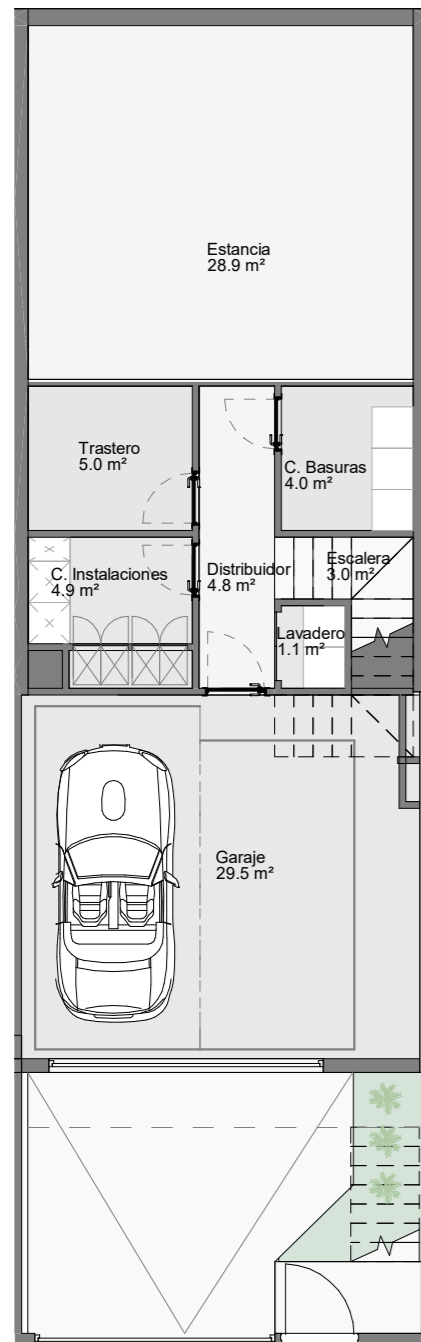
24 VIVIENDAS UNIFAMILIARES, JARDINES Y GARAJES

APARICIO Y ASOCIADOS ARQUITECTOS

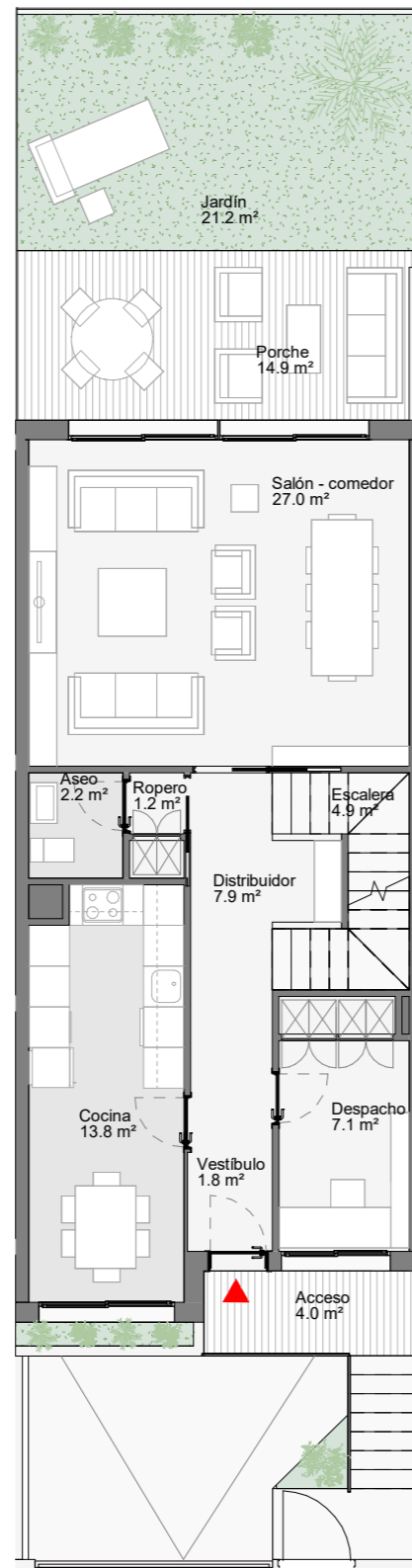
www.aparicioarquitectos.com

NOTA AL PROYECTO BÁSICO

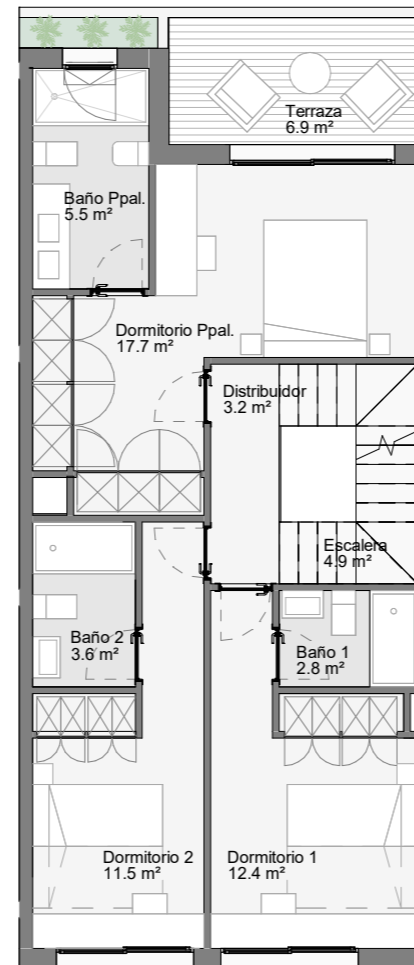
Los presentes planos, documentos, imágenes y superficies, carecen de carácter contractual, y son un avance del proyecto a desarrollar posteriormente. Por todo ello están sujetos a posibles modificaciones derivadas por la incorporación y ajuste de instalaciones, estructura, cumplimiento obligado de normativa y ordenanzas, o a criterio de los



Planta Sótano
1 : 100



Planta Baja
1 : 100



Planta Primera
1 : 100



Planta Ático
1 : 100

CERRO MINGUETE

24 VIVIENDAS UNIFAMILIARES EN C/ DEL CERRO MINGUETE, MADRID

VIVIENDA 24

FC 28
3 DORMITORIOS

CUADRO DE SUPERFICIES CONSTRUIDAS

P. SÓTANO

- Vivienda	61,04 m2
- Garaje	31,96 m2
Total S01	93,00 m2

P. BAJA

- Vivienda	77,37 m2
- Acceso	4,04 m2
- Porche 2	12,00 m2
- Jardín	24,49 m2
Total P00	117,90 m2

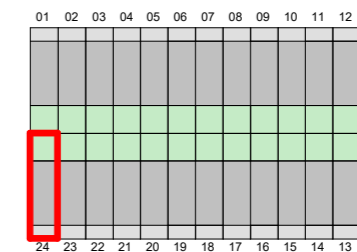
P. PRIMERA

- Vivienda	73,63 m2
- Terraza	7,64 m2
Total P01	81,27 m2

P. ÁTICO

- Vivienda	16,22 m2
- Solarium 1	31,85 m2
- Solarium 2	20,52 m2
Total P02	68,59 m2

SUPERFICIE CONSTRUIDA INTERIOR	260,22 m2
SUPERFICIE CONSTRUIDA EXTERIOR	100,54 m2
TOTAL CONSTRUIDA VIVIENDA	360,76 m2



La casilla marcada en color indica la posición de la vivienda en el conjunto (edificio, portal, piso)

NOTA. LAS SUPERFICIES REFLEJADAS EN EL PLANO SON SUPERFICIES ÚTILES POR ESTANCIA

PROYECTO BÁSICO

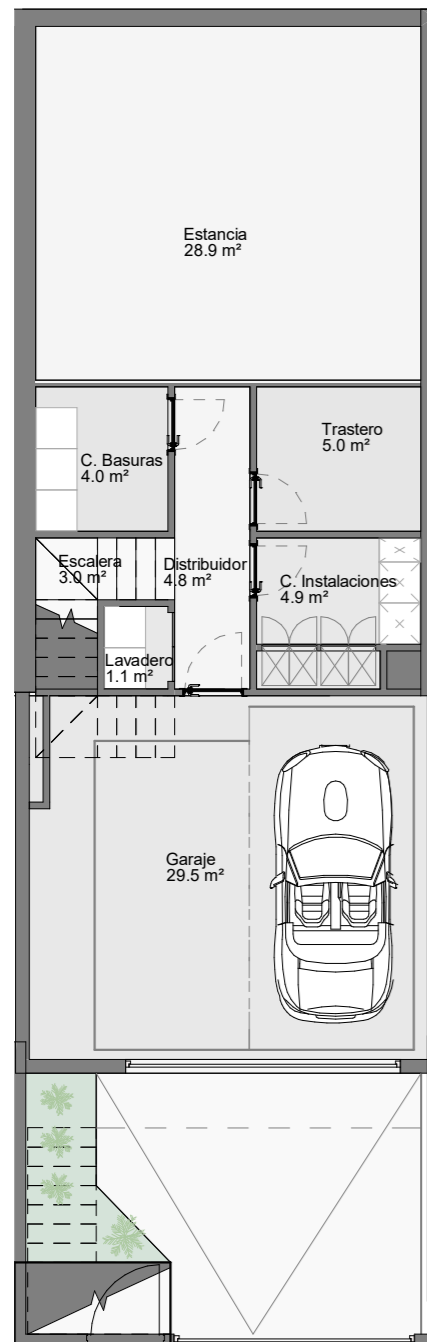
24 VIVIENDAS UNIFAMILIARES, JARDINES Y GARAJES

APARICIO Y ASOCIADOS ARQUITECTOS

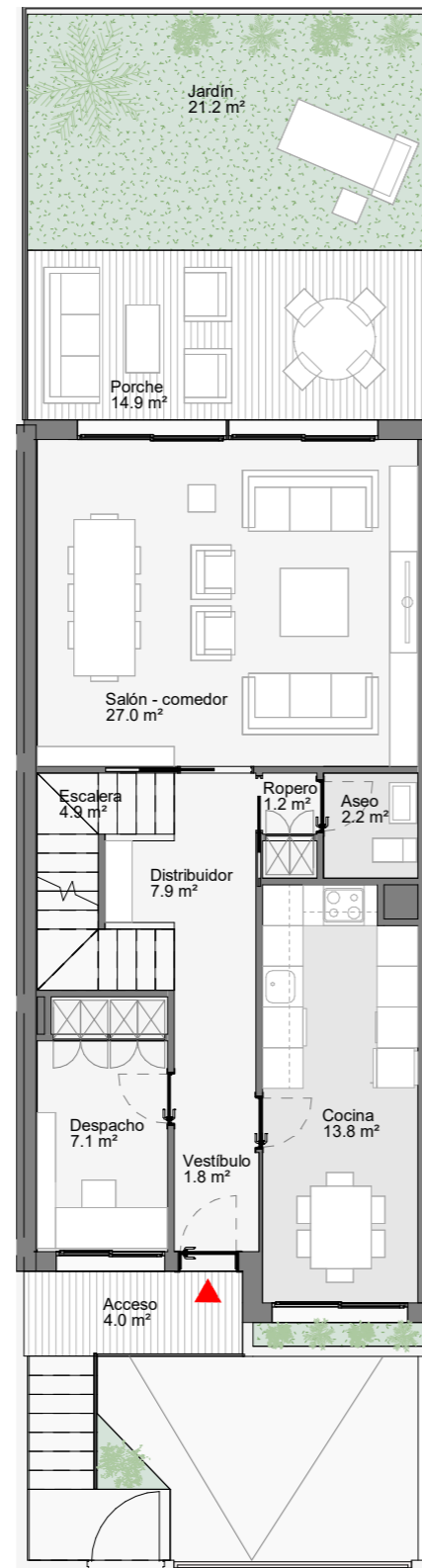
www.aparicioarquitectos.com

NOTA AL PROYECTO BÁSICO

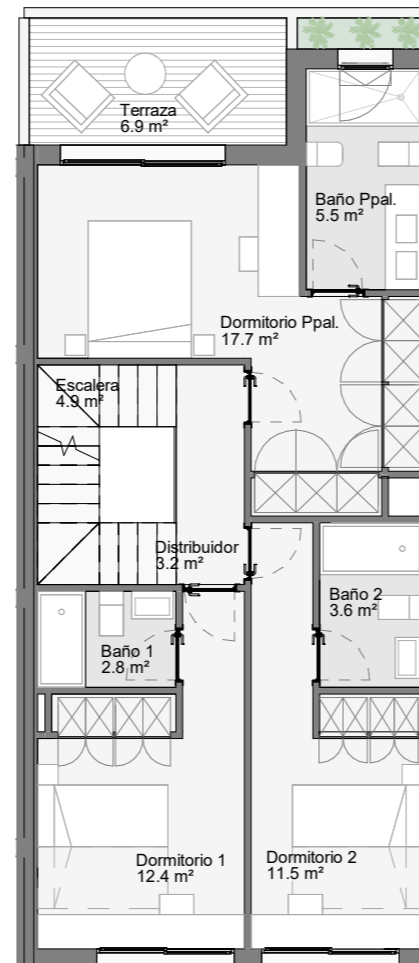
Los presentes planos, documentos, imágenes y superficies, carecen de carácter contractual, y son un avance del proyecto a desarrollar posteriormente. Por todo ello están sujetos a posibles modificaciones derivadas por la incorporación y ajuste de instalaciones, estructura, cumplimiento obligado de normativa y ordenanzas, o a criterio de los



Planta Sótano
1 : 100



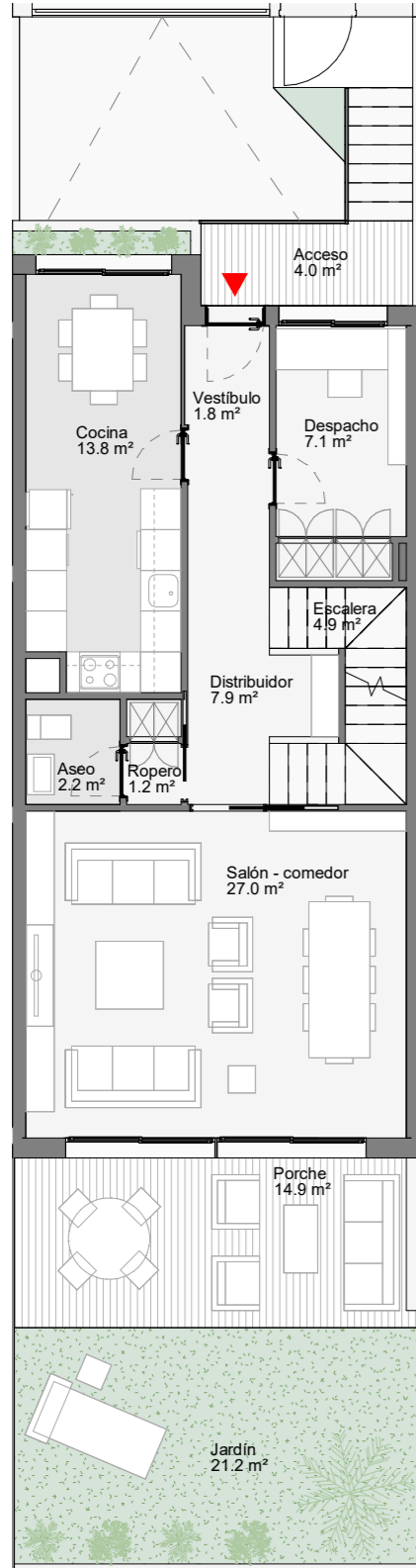
Planta Baja
1 : 100



Planta Primera
1 : 100

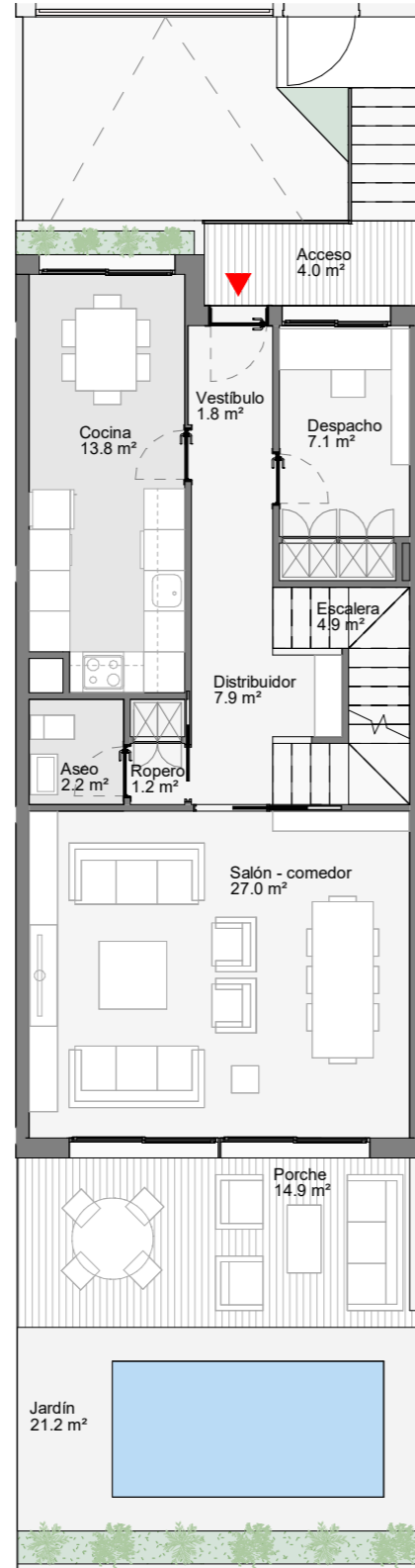


Planta Ático
1 : 100

A

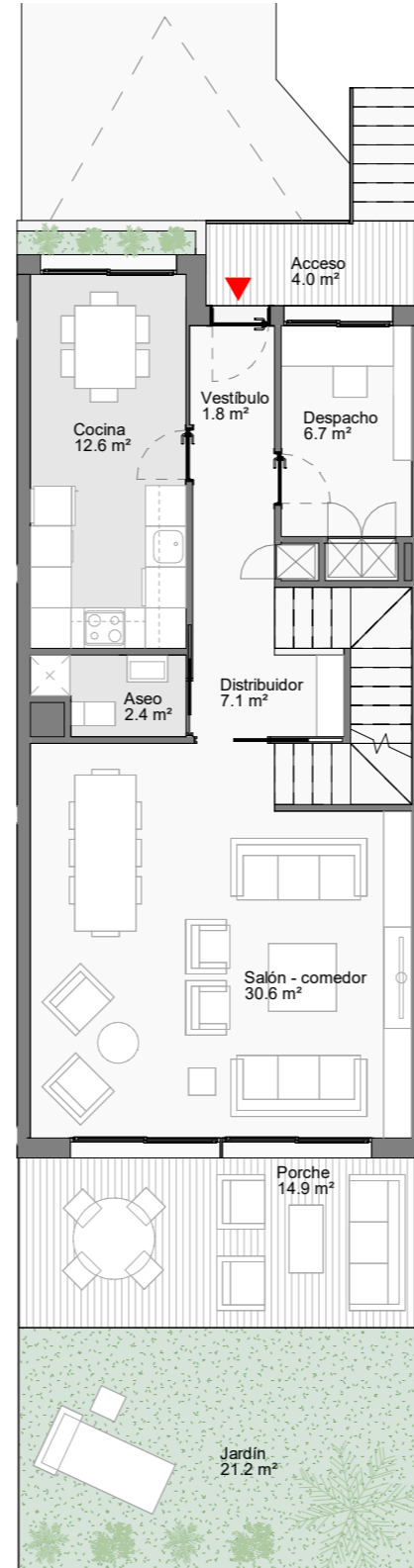
Planta Baja
1 : 100

OPCIÓN A:
- Vivienda estándar con jardín exterior.

B

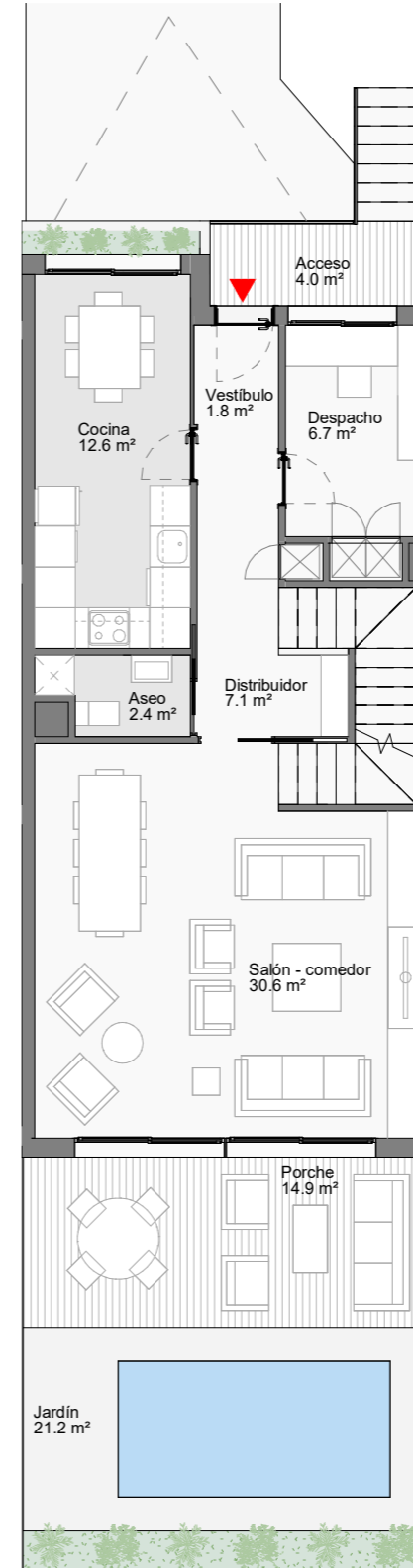
Planta Baja
1 : 100

OPCIÓN B:
- Piscina en jardín exterior.

C

Planta Baja
1 : 100

OPCIÓN C:
- Salón-comedor ampliado y jardín exterior.

D

Planta Baja
1 : 100

OPCIÓN D:
- Salón-comedor ampliado y piscina en jardín exterior.

CERRO MINGUETE

OPCIONES

PLANTA BAJA

PROYECTO BÁSICO
24 VIVIENDAS UNIFAMILIARES, JARDINES Y GARAJES

APARICIO Y ASOCIADOS ARQUITECTOS
www.aparicioarquitectos.com

NOTA AL PROYECTO BÁSICO

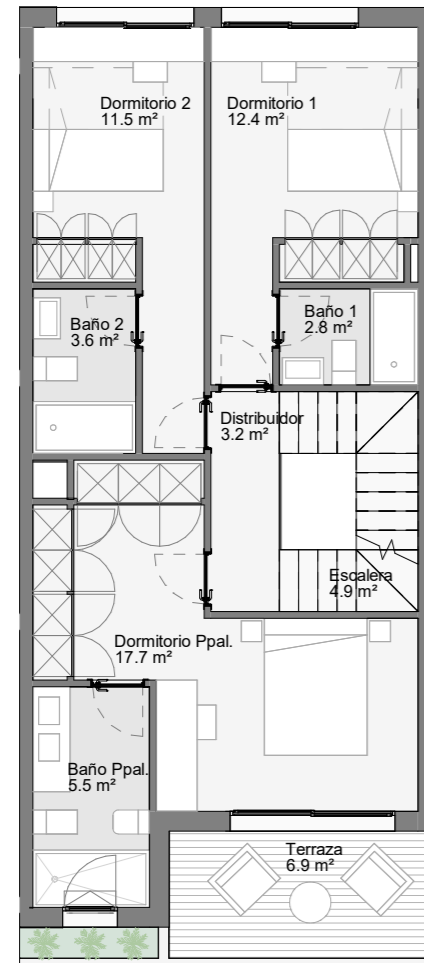
Los presentes planos, documentos, imágenes y superficies, carecen de carácter contractual, y son un avance del proyecto a desarrollar posteriormente. Por todo ello están sujetos a posibles modificaciones derivadas por la incorporación y ajuste de instalaciones, estructura, cumplimiento obligado de normativa y ordenanzas, o a criterio de los

CERRO MINGUETE

OPCIONES

PLANTA PRIMERA

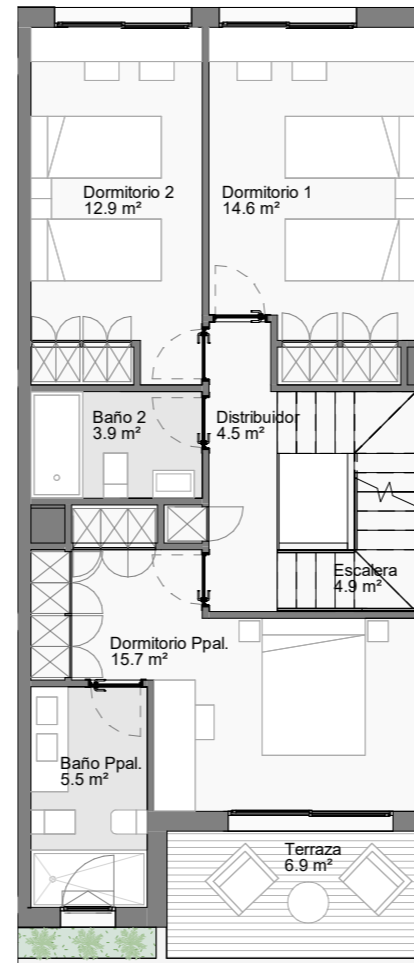
A



OPCIÓN A:

- Todos los dormitorios con baños independientes tipo suite.

B



OPCIÓN B:

- Dormitorio principal con baño independiente tipo suite.
- Dormitorios secundarios con baño compartido.

Planta Primera

1 : 100

Planta Primera

1 : 100

PROYECTO BÁSICO
24 VIVIENDAS UNIFAMILIARES, JARDINES Y GARAJES

APARICIO Y ASOCIADOS ARQUITECTOS
www.aparicioarquitectos.com

NOTA AL PROYECTO BÁSICO

Los presentes planos, documentos, imágenes y superficies, carecen de carácter contractual, y son un avance del proyecto a desarrollar posteriormente. Por todo ello están sujetos a posibles modificaciones derivadas por la incorporación y ajuste de instalaciones, estructura, cumplimiento obligado de normativa y ordenanzas, o a criterio de los