

NATURALEZA
DOMÉSTICA



8 casas unifamiliares con
jardines privados rodeados de la
naturaleza de Colmenar Viejo

ilex FLORESTA 
COLMENAR VIEJO



ilex FLORESTA
COLMENAR VIEJO

Casas unifamiliares de 3, 4 ó 5 dormitorios
y doble orientación, con aparcamiento
interior para salir del coche sin pasar frío
y con un fantástico jardín privado donde
poder descansar, desconectar y disfrutar de
un espacio singular.

Adéntrate en la naturaleza, aprecia aromas, sonidos
y colores. Recuerda lo que era explorar, esconderse,
encontrar aquellos secretos que se ocultan en un
bosque, aquellos que abriendo tus sentidos puedes
volver a tener al alcance de tu mano.

¡Bienvenido a la Floresta!



12
MADRESELVA
Lonicera japonica

19
GINKGO
Ginkgo biloba

27
CAMPANITA CHINA
Forsythia x intermedia

FLORESTA

1. *f.*) Terreno que resulta agradable por la abundancia y armonía de su flora.

Jardín comunitario - 550m2 de sol y tranquilidad



17
MAGNOLIA
Magnolia soulangeana

8
DURILLO
Viburnum tinus



MAGNOLIA, GINKGO, MADRESELVA, MONSTERA Y FINAS HIERBAS

LOS CINCO ESPACIOS DE ILEX FLORESTA

Las tablas de la casa
olían a bosque, a selva pura.
Desde entonces mi amor
fue maderero y lo que toco se convierte
en bosque.

Se me confunden los ojos y las hojas,
ciertas mujeres con la primavera
del avellano, el hombre con el árbol,
amo el mundo del viento y del
follaje, no distingo entre labios y raíces.

Primer viaje
Pablo Neruda



Magnolia soulangeana

MAGNOLIA

ENTRADA

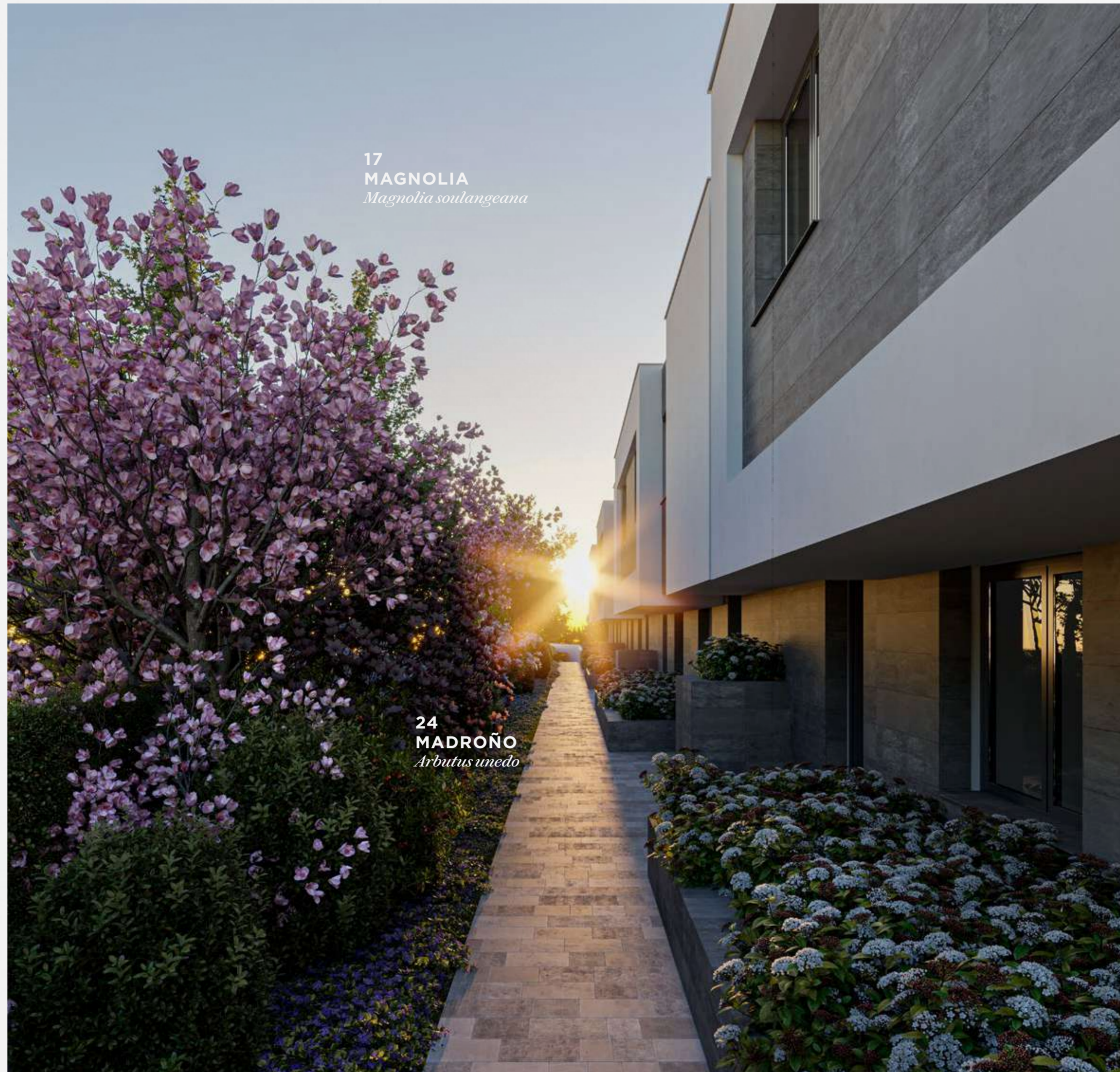
Las magnolias, con aromas intensos y colores evocadores nos dan la bienvenida a casa. Acompañadas de madroños, laureles y un sinfín de naturaleza nos acompañan en el camino de entrada a nuestro lugar de sosiego y calma.

Etienne Soulange-Boudin caballero que luchó con Napoleón, tuvo la oportunidad, entre la violencia de la guerra, de conocer Europa y apreciar la variada flora existente. Al término de aquella etapa llegó a la siguiente reflexión:

“Los alemanes han acampado en mis jardines. Yo he acampado en los jardines de los alemanes. Visité las colecciones de plantas de Viena, Mindon, Stuttgart y Moscú. Sin duda hubiera sido mejor para ambas partes quedarnos en casa y haber plantado nuestros repollos.”

Cuando dejó las armas, se convirtió en horticultor, y tuvo en 1827 la idea de combinar dos plantas que cultivaba en su jardín.

Así creó una planta híbrida de hermoso follaje, desarrollo arborescente y especialmente con unas grandes y brillantes flores donde el blanco es coloreado con un tinte morado, que fue nombrada *Magnolia soulangeana* en su honor.



17
MAGNOLIA
Magnolia soulangeana

24
MADROÑO
Arbutus unedo

ENTRADA

3. (f). Camino lleno de aromas y flores que te saludan al llegar a casa.



Ginkgo biloba

GINKGO

JARDINES COMUNES

El Jardín comunitario alberga una pérgola donde se encuentra una barbacoa que facilitará reunirse con familia y amigos, y que junto a la piscina aliviará las temperaturas en verano.

*Las hojas de este árbol, que del Oriente
a mi jardín venido, lo adorna ahora,
un arcano sentido tienen, que al sabio
de reflexión le brindan materia obvia.*

*¿Será este árbol extraño algún ser vivo
que un día en dos mitades se dividiera?
¿O dos seres que tanto se comprendieron, que
fundirse en un solo ser decidieran?*

*La clave de este enigma tan inquietante
Yo dentro de mí mismo creo haberla hallado:
¿No adivinas tú mismo, por mis canciones,
Que soy sencillo y doble como este árbol?*

Wolfgang Von Goethe 1815



20
ABEDUL
Betula utilis

2
LAVANDA
Lavandula angustifolia

1
SALVIA RUSA
Pereskia atriplicifolia

PISCINA

4. (f). Lugar donde engañar al calor.



5
CARPE EUROPEO
Carpinus betulus

16
HIERBA DE FUENTE
Pennisetum thunbergii "red buttons"

2
LAVANDA
Lavandula angustifolia

7
HIERBA DE PLUMA
Stipa tenuissima

JARDÍN

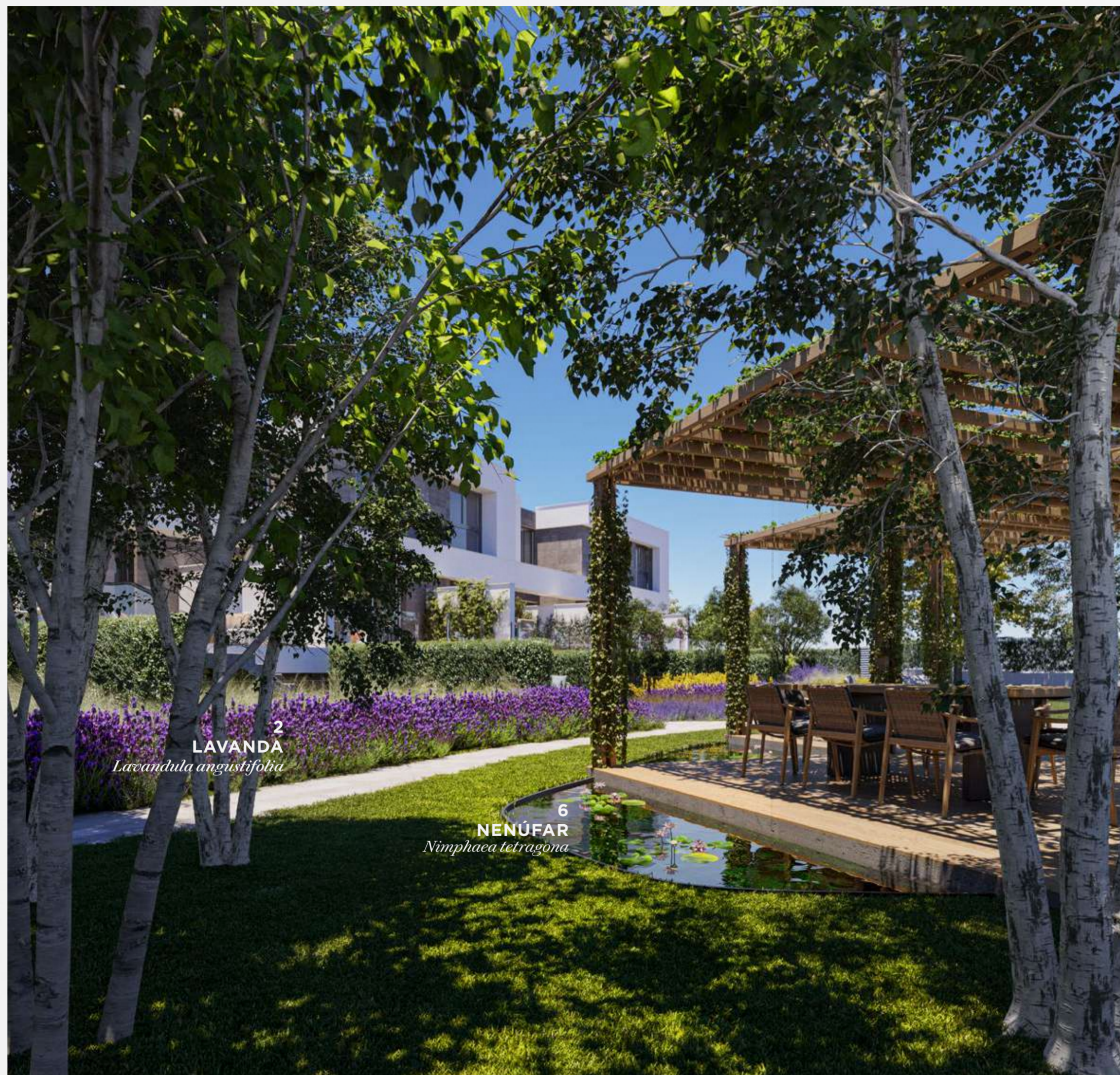
1. (m). Lugar donde no transcurre el tiempo.



1
SALVIA RUSA
Perovskia atriplicifolia

12
MADRESELVA
Lonicera japonica

RELAX
l. (m). Del latín “relaxare”, soltar, dejar ir lo que nos preocupa para descansar.



2
LAVANDA
Lavandula angustifolia

6
NENÚFAR
Nymphaea tetragona

SOMBRA ESTIVAL

3. (f). Bosquete de Abedules reunidos en un baile de sombras, nos protegen y dan cobijo.



Lonicera japonica

MADRESELVA

JARDÍN PRIVADO
Y TERRAZA

La terraza se abre hacia un Jardín privado dónde crecerá la Madreselva que nos perfumará las noches de verano.

La madreselva también conocida como chupamiel o pata de cabra, es un arbusto trepador con un crecimiento rápido.

Florece en primavera y verano. Cuenta la mitología griega que los enamorados Dafnis y Cloé sólo podían verse una vez al año, cuando la madreselva florecía. Y por ello pidieron al dios Eros que hiciera que la flor floreciera durante más tiempo. Eros les concedió el deseo y prolongó la floración de la madreselva durante la primavera y el verano.

La Madreselva es símbolo del amor eterno, la fidelidad y el compromiso.



15
FALSO JAZMÍN
Rhynchospermum jasminoides

10
TRONCO DE BRASIL
Dracaena fragans

9
TILO
Tilia cordata

12
MADRESELVA
Leonicea japonica

CASA

1. (m). Espacio en el que crece tu familia.



15
FALSO JAZMÍN
Rhinospermum jasminoides

28
OLIVO
Olea europaea

SOSIEGO

I. (f). Paz interior al disfrutar de una infusión en tu terraza



Allium schoenoprasum

FINAS HIERBAS

SALÓN - COCINA

Las distintas opciones de personalización de planta baja ofrecen salones amplios, con rincones de intimidad, y cocinas independientes o integradas en las que aromatizar las comidas que compartiremos con nuestros seres queridos.

El término *Allium* deriva de la lengua Celta y significa ardiente. Usado ampliamente en la cocina europea, especialmente en la francesa que la incluye dentro de sus conocidas “finas hierbas”, imponiendo su nombre en la gastronomía internacional, “Ciboullete”.

Sus flores son buenas en los arreglos florales por ser de larga duración una vez cortada.



13
KUMQUAT
Citrus xfortunella

18
FICUS
Ficus benjamina

INTIMIDAD

1. (m). Lugar secreto y reservado para nuestro círculo más cercano.

Salón -hasta 49m² de armonía



VENTILACIÓN CRUZADA

1. (m). Aire fresco de la Sierra que pasea libremente por tu casa.

Salón -hasta 49m² de armonía



Monstera deliciosa

MONSTERA

DORMITORIO

Los dormitorios reciben el sol de la mañana envolviéndote con sus rayos para darte los buenos días y comenzar con energía.

La Monstera deliciosa se conoce también como costilla de Adán debido a los huecos que hay en sus hojas, que visualmente recuerdan a un tórax.

El término “deliciosa” hace referencia a que sus frutos son comestibles, con sabor similar a la piña.

De hojas grandes y brillantes con forma de corazón. para crecer grande y fuerte deberá situarse en un lugar cálido y luminoso, sin sol directo.



14
MONSTERA
Monstera deliciosa

DESCANSAR

1. *f*). Prestar atención al cuerpo y a sus ritmos naturales en la quietud de tu cama.

Dormitorio - 19 m² de sueño



Arbutus unedo

MADROÑO

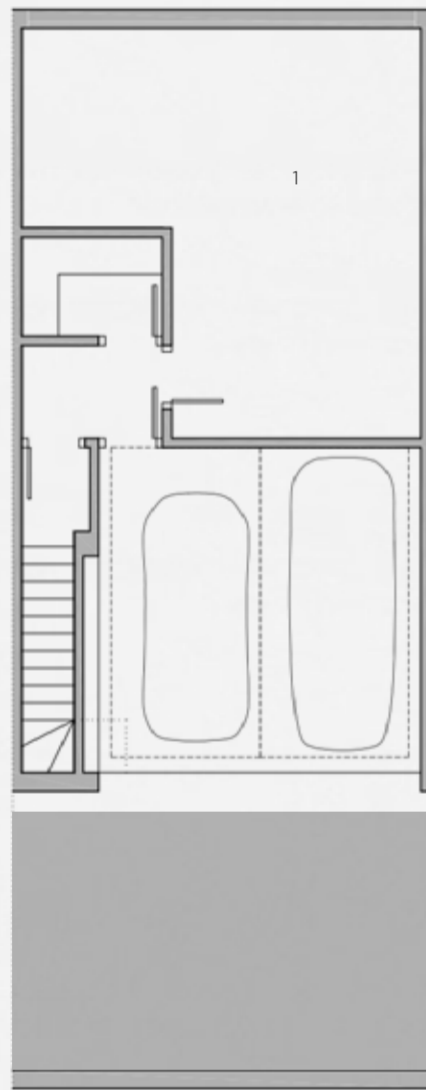
DISTRIBUCIÓN

Ya seas ingeniero, tertuliano, cocinero o gran pensador, entre las opciones de personalización encontrarás el espacio perfecto para ti.

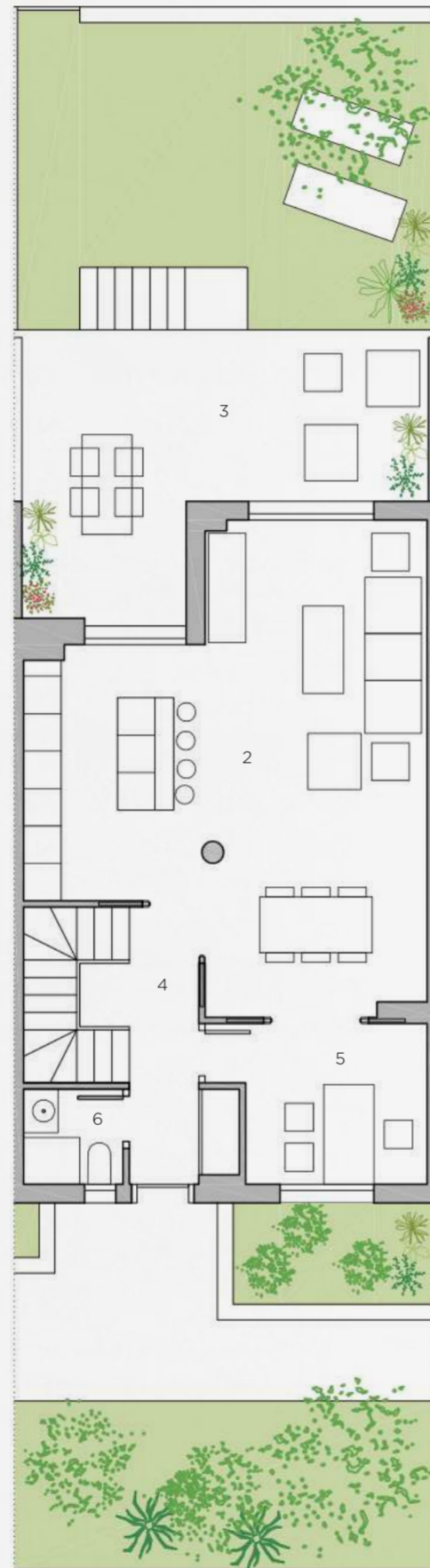
Las opciones de personalización ofrecen estudiadas distribuciones que reflejan la personalidad de sus habitantes, adaptándose a su estilo de vida hasta convertirse en únicas.

DISTRIBUCIÓN ESTÁNDAR

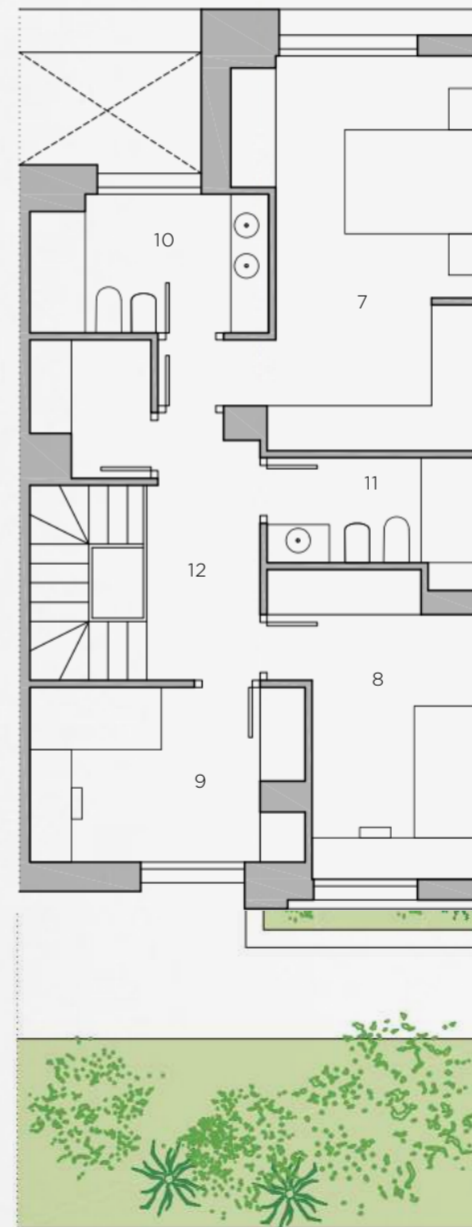
3 Dormitorios + Despacho
 2 Baños
 1 Aseo
 Salón-Comedor-Cocina



SÓTANO A



PLANTA BAJA



PRIMERA PLANTA

1	SALA DIÁFANA	34,48 m ²
2	SALÓN-COMEDOR-COCINA	40,94 m ²
3	TERRAZA	24,60 m ²
4	VESTIBULO	6,63 m ²
5	DESPACHO	8,08 m ²
6	ASEO	2,42 m ²
7	DORMITORIO 1	19,26 m ²
8	DORMITORIO 2	9,74 m ²
9	DORMITORIO 3	11,14 m ²
10	BAÑO 1	6,71 m ²
11	BAÑO 2	5 m ²
12	DISTRIBUIDOR	5,94 m ²

Superficie construida 230 m²
 Superficie de jardín y
 terraza 60 m²



PLANTA BAJA

Escoge entre múltiples opciones.
Desde una disposición más clásica
con cocina independiente a un salón-
comedor-cocina de casi 50 m².

DISTRIBUCIÓN ESTÁNDAR

Salón-comedor-cocina de 41 m²
Vestíbulo de 6,63 m²
Despacho abierto de 8,08 m²
Terraza de 24,60 m²
Aseo de 2,42 m²



OPCIONES DE PLANTA BAJA



OPCIÓN 2

Salón de 27,89 m²
Cocina de 11,33 m²
Despacho abierto
de 8,08 m²
Terraza de 24,60 m²
Aseo de 2,42 m²



OPCIÓN 3

Salón de 27,89 m²
Cocina de 11,33 m²
Despacho-dormitorio
de 8,08 m²
Terraza de 24,60 m²
Aseo de 2,42 m²



OPCIÓN 4

Salón-Cocina de 49,11 m²
Terraza de 24,60 m²
Aseo de 2,42 m²

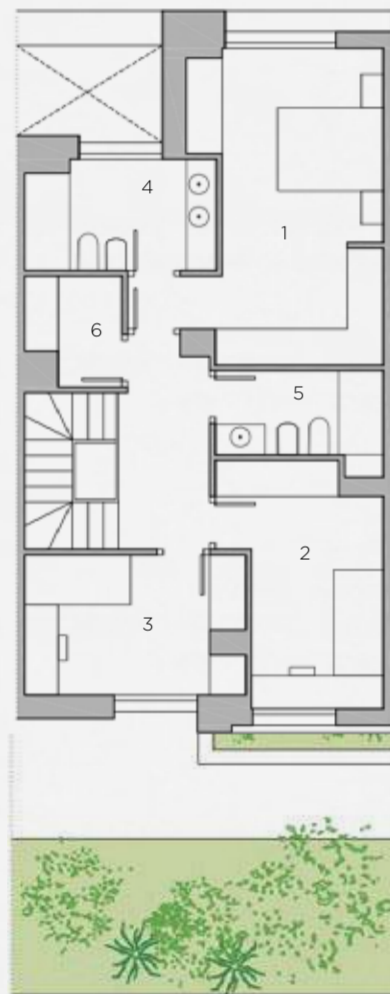


OPCIÓN 5

Salón de 27,89 m²
Cocina abierta de 8,08 m²
Despacho-dormitorio
de 11,26 m²
Terraza de 24,60 m²
Aseo de 2,42 m²

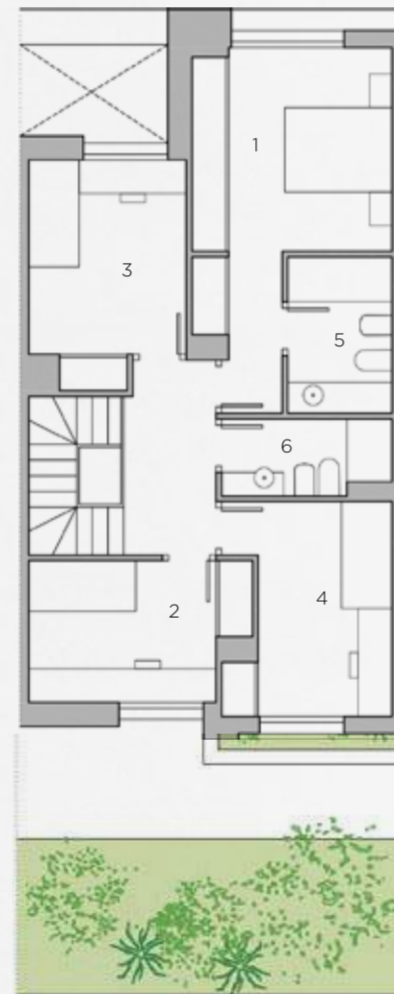
PRIMERA PLANTA

En la planta superior podrás optar entre tres y cuatro dormitorios, con dos cuartos de baño.



DISTRIBUCIÓN ESTÁNDAR
3 DORMITORIOS

1	DORMITORIO 1	19,26 m ²
2	DORMITORIO 2	9,74 m ²
3	DORMITORIO 3	11,14 m ²
4	BAÑO 1	6,71 m ²
5	BAÑO 2	5 m ²
6	LAVANDERÍA	3,11 m ²

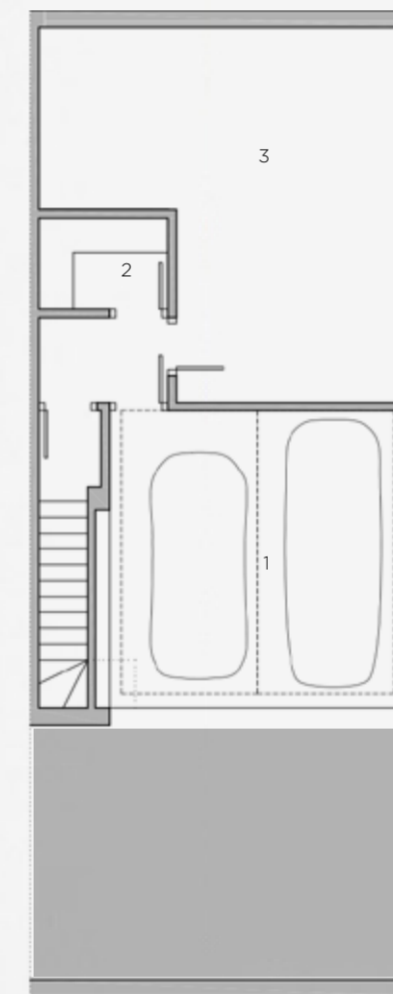


DISTRIBUCIÓN OPCIONAL
4 DORMITORIOS

1	DORMITORIO 1	16,50 m ²
2	DORMITORIO 2	9,27 m ²
3	DORMITORIO 3	10,33 m ²
4	DORMITORIO 4	10,45 m ²
5	BAÑO 1	5,10 m ²
6	BAÑO 2	3,94 m ²

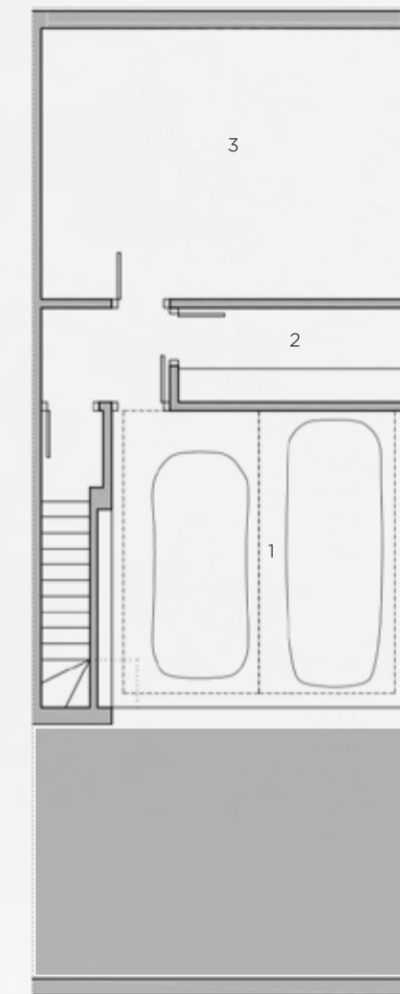
SÓTANO

La planta sótano dispone de garaje de dos plazas para entrar en casa sin salir del coche, un cuarto de instalaciones donde montar tu lavandería, y un gran espacio diáfano.



DISTRIBUCIÓN ESTÁNDAR

1	APARACAMIENTO	28,65 m ²
2	INSTALACIONES	3,60 m ²
3	TRASTERO	34,50 m ²



DISTRIBUCIÓN OPCIONAL

1	APARACAMIENTO	28,65 m ²
2	INSTALACIONES	6,70 m ²
3	TRASTERO	30,50 m ²





Betula utilis

CALIDADES

ILEX FLORESTA

Las casas de Ilex Floresta generan electricidad verde con placas solares que reducen la factura de la luz y ayudan a reducir la contaminación.

Además disponen de aerotermia con sistemas de última generación en calefacción y refrigeración por suelo radiante de alta eficiencia energética

Las casas de Ilex Floresta se preocupan por el planeta.

MEMORIA DE CALIDADES

ESTRUCTURA Y FACHADAS

- Estructura de hormigón armado.
- Fachadas de SATE, combinado con piedra Bateig azul.
- Carpintería exterior con ventanas de gran tamaño, de aluminio lacado con rotura de puente térmico. Sistema de apertura oscilobatiente o corredera según estancias, y doble acristalamiento tipo climalit.
- Persianas de aluminio aisladas térmicamente en salones y dormitorios.

SOLADOS DE VIVIENDA

- Salón, vestíbulo, distribuidor y dormitorios en tarima laminada acabada en roble blanqueado o similar. Rodapié a juego con la carpintería interior.
- Solado de baños en gres porcelánico de primera calidad.

PARAMENTOS INTERIORES DE VIVIENDA

- Tabiquería especial de doble placa de paneles de yeso laminados tipo Pladur, con aislamiento intermedio, específica según estancias a separar.
- Tabiquería de separación de viviendas mixta de fábrica de ladrillo con aislamiento, y paneles de yeso laminado tipo Pladur.
- Salón, vestíbulo, distribuidor y dormitorios acabados en pintura plástica lisa en color blanco.
- Falso techo en cocinas y baños, acabado en color blanco.
- Paredes de baños y cocina en gres porcelánico de primera calidad.

CARPINTERIA INTERIOR

- Puerta de acceso a vivienda blindada con cerradura de seguridad.
- Puertas de paso lisas, lacadas en blanco.
- Molduras lisas y cercos a juego con hojas.
- Puertas de armarios abatibles, acabadas en el color de los paramentos.
- Armarios forrados, equipados con balda, maletero y barra de colgar.

INSTALACIÓN DE FONTANERÍA Y BAÑOS

- Instalación de agua fría y caliente según normativa, realizada en polietileno con aislamiento.
- Aparatos sanitarios de porcelana vitrificada en blanco, de primera calidad.
- Platos de ducha de carga mineral en color blanco.
- Griferías con mezclador mono-mando de primera calidad.
- Llaves de corte individuales por cuarto húmedo.
- Mueble con lavabo integrado.
- Espejos sobrepuestos.

INSTALACIONES DE CLIMATIZACIÓN

- Calefacción y refrigeración por suelo radiante con instalación de equipo de aerotermia. Termostatos en salón, dormitorios y baños.
- Agua caliente sanitaria producida mediante equipo de aerotermia individual.

INSTALACIONES DE ELECTRICIDAD Y TELECOMUNICACIONES

- Instalación eléctrica según R.E.B.T con mecanismos de primera calidad.
- Canalización telefónica con tomas en salón, dormitorios y cocina.
- Antena colectiva de FM, UHF y VHF, con tomas en salón, dormitorios y cocina.
- Video portero
- Preinstalación para TV por cable
- Placas solares fotovoltaicas

MOBILIARIO E INSTALACIONES EN COCINA

- Muebles altos y bajos de gran capacidad.
- Encimera de cuarzo.
- Placa de inducción, horno multifunción, microondas y campana extractora.
- Fregadero de acero inoxidable bajo encimera y grifería mono-mando.
- Tomas de agua, electricidad y desagües para lavavajillas y lavadora.

JARDINES PRIVADOS

- Solado cerámico de exteriores, antideslizante en terraza de salida del salón y cocina
- Zona ajardinada con acabado en tierra vegetal y tomas de agua para riego

ZONAS COMUNES.

- Garajes acabados en hormigón pulido.
- Piscina común con zona de chapoteo, para niños, y zona de nadar, acabada en gresite y piedra artificial in situ con china de Colmenar.
- Área de ocio compuesta por zona exterior con pérgola y barbacoa.
- Jardines comunes con profusión de plantas y arbolado, paseos y áreas estanciales.

CALIDADES OPCIONALES

- Personalización de cocinas.
- Puertas correderas.
- Sustitución de muebles de baño por otros modelos diferentes.
- Mamparas de baño.
- Radiador toallero eléctrico.
- Griferías termostáticas en duchas.
- Control domótico de la calefacción.
- Iluminación en cocinas y baños.
- Persianas motorizadas.
- Mosquiteras en ventanas.
- Sustitución de tarima laminada por suelo porcelánico.
- Sustitución de tarima por otra de calidad superior.
- Punto de carga de coche eléctrico en plaza de aparcamiento
- Pérgolas de aluminio.

OTROS

- Ajardinamiento de jardín privado, según diseños.



Laurus nobilis

UBICACIÓN

COLMENAR VIEJO

Colmenar Viejo es el lugar perfecto para crecer, desarrollarse y disfrutar de una calidad de vida insuperable. Es una ciudad de tamaño medio, con servicios de primer orden. Tiene varios centros comerciales, centros de salud, múltiples espacios deportivos y culturales, como polideportivos, piscinas, pistas de tenis, campos de fútbol, Biblioteca, auditorio o incluso una gran plaza de toros. Pero también tiene alma de gran pueblo, con una larga historia y tradiciones arraigadas.

Un lugar donde la gente se conoce y puede vivir con tranquilidad.

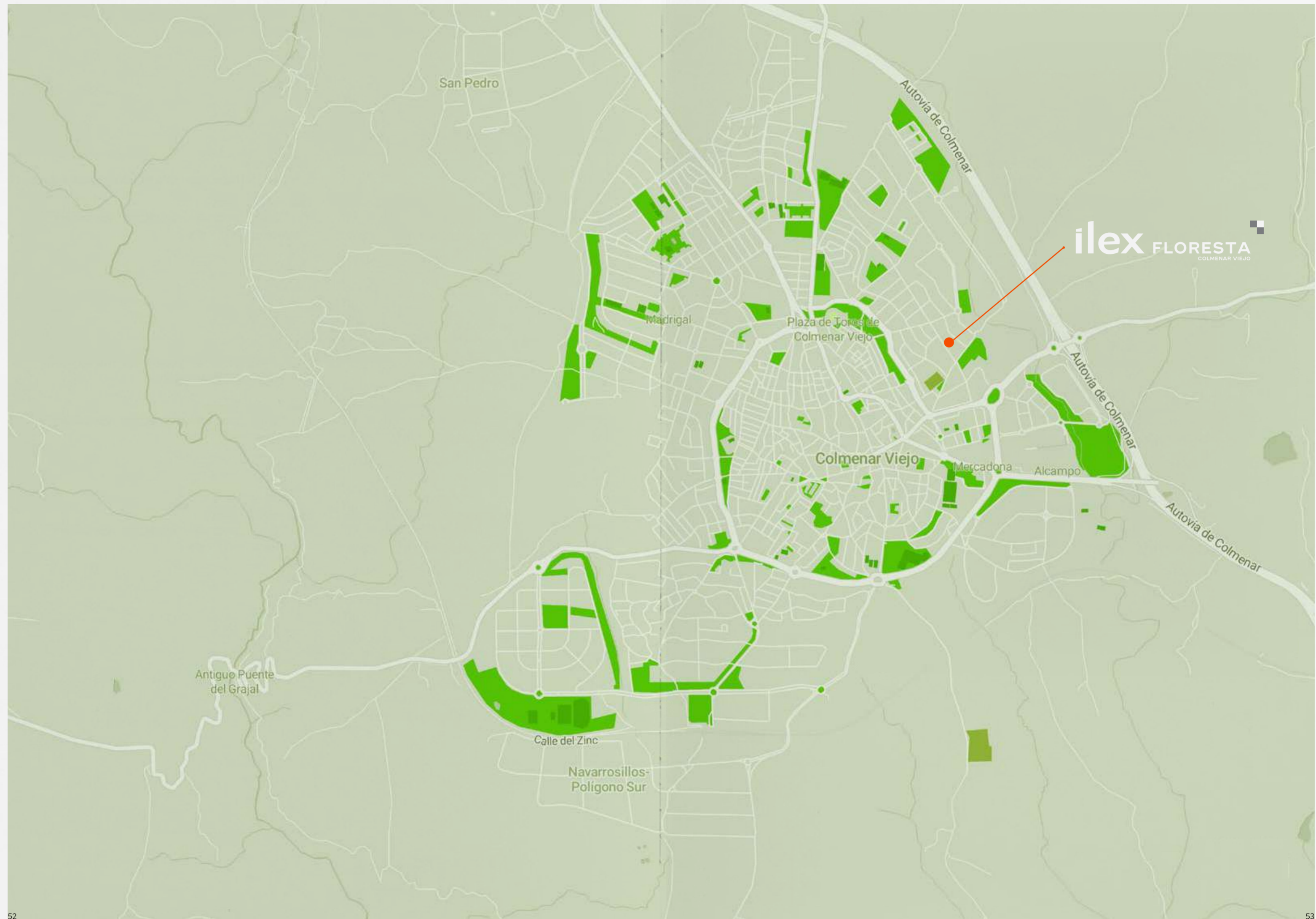
Está situado en la sierra de Madrid, a la entrada del Parque de la Cuenca Alta del Manzanares. Un espacio para vivir disfrutando de la naturaleza.

Hacer senderismo, montar en bicicleta, observar la fauna o escalar son actividades al alcance de la mano con sólo salir de casa. Sus comunicaciones son excelentes, con Estación de cercanías, autovía directa hasta Madrid capital, y gran cantidad de servicios de autobuses urbanos e interurbanos, tanto diurnos como nocturnos.

"Por esta presente carta eximo los lugares de Colmenar y Guadarrama de la jurisdicción de la Villa de Manzanares, los hago villas por si y sobre si y es Mi merced y voluntad que tengan y puedan tener horca y picota y cepo y cadena y azote y todas las otras insignias de jurisdicción, y puedan tener y tengan Alcaldes que conozcan de todos los pleitos y causas, civiles y criminales..."

Fernando de Zafra, secretario de Fernando el Católico.

Año 1.504



ilex FLORESTA
COLMENAR VIEJO



Sierra de Guadarrama desde Colmenar Viejo



Ilex aquifolium

ILEX

COLMENAR VIEJO

Ilex Gestión es una promotora inmobiliaria que incorpora un grupo de profesionales con más de 25 años de experiencia reconocida por nuestro trabajo en el sector, y que se diferencia por la calidad y transparencia que ofrecemos.

Contamos con el mejor equipo de arquitectura para crear diseños elegantes, actuales y funcionales, proporcionando la mejor calidad de vida a sus propietarios.

Ilex FLORESTA es el cuarto proyecto desarrollado por ILEX en Colmenar Viejo en los últimos 5 años, y es la evolución de los proyectos de Adelfillas 1 y Adelfillas 2, ambos de vivienda unifamiliar, y de BOTÁNICO, situado también en el Arroyo del Espino.

En él hemos plasmado toda nuestra ilusión por realizar un proyecto realmente diferente, donde nuestros clientes se sientan en casa.

GLOSARIO

BARBACOA

1. *(f)*. Mezcla de amor, amistad y diversión

BIENESTAR

1. *(m)*. Estado de gracia que goza una persona al disfrutar del buen crecimiento de sus plantas.

BOTÁNICO

1. *(adj)*. Lugar en el que reencontrarse con la naturaleza.

CASA

1. *(f)*. Espacio en el que crece tu familia.

DORMITORIO

1. *(m)*. Lugar en el que despertar juntos, riendo, despeinados.

FAMILIA

1. *(f)*. Grupo de personas que crecen en tu casa..

INTIMIDAD

1. *(f)*. Zona espiritual reservada de una persona y su familia.

JARDÍN

1. *(m)*. Lugar en el que la vida transcurre entre ramas y se respira tranquilo.

JARDÍN BOTÁNICO

1. *(m)*. Lugar en el que se cultivan plantas para sentir el paso de las estaciones del año y donde, con suerte, puedes perderte.

SOSIEGO

1. *(f)*. Paz interior al disfrutar de una infusión en tu terraza.

PISCINA

1. *(f)*. Liberación del peso del cuerpo. Ingravidez.
2. *(f)*. Lugar al que invitar a 100 personas para encontrar pareja.
3. *(f)*. Lugar donde el ingravido no hace pie.
4. *(f)*. Lugar que se utiliza con fines recreativos para librarse del calor.

PLACER

1. *(m)*. Goce o disfrute físico o espiritual producido por la carne al punto de tu barbacoa.
2. *(m)*. Situación en la que no sabía si amanecía o atardecía.

SIERRA

1. *(f)*. Serie de montañas enlazadas entre sí que conforman tu paisaje.

TERRAZA

1. *(f)*. Habitación descubierta donde transformarte en jardinero, pintor, escritor o experto asador.

TRANQUILIDAD

1. *(f)*. Sensación o estado sereno de conciencia que perdura siempre que permanezcas en tu terraza.

VENTANA

1. *(f)*. Abertura en un muro que sirve para mirar la sierra nevada.

ENTRADA

1. *(f)*. Zona mágica que al atravesarla te llevará a un universo propio o a un espacio donde encontrarás una piscina para zambullirse.
2. *(f)*. Lugar por el que llegas directamente a casa con el coche sin que la nieve y el hielo te hagan pasar frío

GUÍA BOTÁNICA

ILEX FLORESTA

- 1 SALVIA RUSA** (*Perovskia atriplicifolia*):
Planta herbácea perenne de la familia de las Lamiaceae, de porte irregular. Alcanza una altura de 1,5 metros. Sus hojas, de color verde-gris, son ovales, lanceoladas y dentadas. Flores florifican desde mediados de verano hasta inicios de otoño con largas espigas de color azulado o violeta.
- 2 LAVANDA** (*Lavandula angustifolia*):
Planta aromática perenne de la familia de las Lamiaceae. Tallos leñosos y retorcidos con brotes verdes de hasta 1 metro de longitud. Florece en verano llenándose de pequeñas y aromáticas flores de color celeste, lila, agrupadas en espigas de hasta 15 cms de largo.
- 3 CIPRÉS** (*Cupressus sempervirens stricta*):
Especie arbórea de hoja perenne de la familia de las Cupressaceae. Puede ser muy longevo llegando a alcanzar entre los 25 y 30 metros. Soporta todo tipo de suelos. Es un árbol que necesita sol, soportando muy bien el calor y la sequía. También tolera muy bien el frío.
- 4 LIQUIDÁMBAR** (*Liquidambara styraciflua*):
Árbol caducifolio de tamaño medio a grande, de 20 a 35 metros. Las hojas son palmadas con cierto parecido a los arces. De color verde oscuro que se vuelven brillantes naranjas, rojo y púrpura en otoño lo que le otorga un alto valor ornamental.
- 5 CARPE EUROPEO** (*Carpinus betulus*):
Árbol de hoja caduca con tronco muy decorativo en invierno, de copa piramidal o redondeada pero frecuentemente algo irregular. Alcanza alturas de alrededor de veinticinco metros y diámetros de entre cinco y ocho metros.
- 6 NENÚFAR** (*Nymphaea tetragona*):
Hierba perenne, originaria de Europa. Crece silvestre en lagos, lagunas y corrientes lentas. Sus flores son muy atractivas, asemejándose a una estrella con capas superpuestas, de las que emana una ligera fragancia que impregna todo el ambiente, produciendo una sensación agradable tanto al olfato como a la vista.
- 7 HIERBA DE PLUMA MEXICANA** (*Stipa tenuissima*):
Herbácea perennifolia ornamental muy decorativa en borduras y rocallas, de apenas 60cm de altura. Las flores son unas plumas pálidas formando una densa masa. Sus hojas son tallos rígidos, finos y alargados.
- 8 DURILLO** (*Viburnum tinus*):
Planta de dureza probada que aguanta el frío y el calor, el sol o la sombra. Florece en pleno invierno con bonitos ramilletes blancos. Sus hojas podrían confundirse con las del laurel. Puede alcanzar los 3 metros y admite la poda para adaptarse a su situación.
- 9 TILO** (*Tilia cordata*):
Pertenece a la familia de las Tiliaceae. Es un árbol caducifolio de copa amplia e irregular, llegando a alcanzar los 30 m de altura. Hojas acorazonadas de color verde que en otoño se vuelven amarillas. Flores blancas de pequeño tamaño, aromáticas que aparecen en verano.

- 10 TRONCO DE BRASIL** (*Dracaena fragans*):
Arbusto de crecimiento lento de la familia de las Asparagaceae. Se caracteriza por presentar unas hojas compuestas por varias tonalidades de verde, que se van perdiendo a medida que la planta va evolucionando, y revelando un tallo decorativo.
- 11 ALBAHACA** (*Ocimum basilicum*):
De origen persa, pertenece a la familia Labiatae (Labiadas) y se comporta como planta anual, alcanzando tamaños normalmente comprendidos entre los 20 a 50 cm. de altura según la variedad. Es una de las plantas aromáticas, y culinarias más populares de nuestra cocina.
- 12 MADRESELVA** (*Lonicera japonica*):
Es un arbusto con tendencias trepadoras. Puede alcanzar los 5 metros y tiene un crecimiento rápido. Florece desde mayo/junio hasta mediados de verano. Su floración es de color blanco y va adquiriendo un tono más amarillo, y es conocida por su aroma intenso y su larga duración en el tiempo. Necesita una ubicación soleada con algo de sombra. Es muy invasora por lo que se debe controlar su crecimiento.
- 13 KUMQUAT** (*Citrus x fortunella*):
Es un arbusto o pequeño árbol frutal, perenne, de la familia de las Rutáceas (Rutaceae), que alcanza hasta los 3 m. de altura. Las flores son blancas, olorosas, y nacen al final de la primavera, solas o agrupadas. Los frutos se dan en otoño, miden unos 5 cm., son ovalados, de color anaranjado, con la piel lisa y delgada. Son comestibles, de sabor ácido, y se utilizan para elaborar confituras y mermeladas.
- 14 MONSTERA** (*Monstera deliciosa*):
Es una planta trepadora que necesita soportes para mantenerse erguida. De carácter muy ornamental, su cultivo en nuestra latitud debe realizarse en interiores.
- 15 FALSO JAZMÍN** (*Rhinospermum jasminoides*):
Arbusto trepador. Sus hojas son verde intenso y se mantienen de este color incluso en invierno. De abundante floración a finales de primavera o principios de verano. Las flores recuerdan mucho al jazmín común, de ahí su apodo, y desprenden un aroma muy perceptible.
- 16 HIERBA DE FUENTE** (*Pennisetum thunbergii "red buttons"*):
Hierba de hoja caduca de 50 - 80cm de altura, que forma una buena y atractiva mata de follaje verde con reflejos borgoña. En verano las flores aparecen comenzando como espigas rojas, casi negras. El follaje pasa de un verde brillante a un cálido tono dorado en otoño que permanece hasta la siguiente primavera.
- 17 MAGNOLIA** (*Magnolia soulangeana*):
Árbol de pequeño de la familia de las magnoliaceae, que puede alcanzar de 5 a 6 metros de altura. De hoja caduca, es considerada una planta de gran belleza por sus floraciones invernales con tonos blancos y rosados.
- 18 FICUS** (*Ficus benjamina*):
Planta arbórea de la familia Moraceae. Es una higuera nativa del sur y sureste de Asia. En Europa se utiliza como planta de interior. Posee ramas péndulas y hojas gruesas de 6-13 cms de largo, de color verde oscuro brillante. Necesita sitios muy luminosos, evitando la exposición directa al sol. Cuando tiene algún problema reacciona tirando las hojas, pero tiene gran capacidad para rebrotar.
- 19 GINKGO** (*Ginkgo biloba*):
Único representante de la familia de las ginkgoaceas que pervive en la actualidad. Se califica como un fósil viviente. Venreado como el árbol de la sabiduría en china es un árbol caducifolio y dioico de gran porte., con hojas bilobuladas en forma de abanico de hermoso color verde claro, que torna a amarillo brillante en otoño.

- 20 ABEDUL** (*Betula utilis*):
Árbol de corteza lisa, de color blanco plateado, copa ovoide, ramas separadas y flexibles dirigidas hacia arriba y hojas caducas en forma de rombo y con el borde doblemente dentado; puede alcanzar hasta 50 m de altura; crece en zonas de clima fresco y exige iluminación intensa.
- 21 ACER ROJO** (*Acer platanoides "Krimson King"*):
El arce real pertenece a la familia Sapindaceae. Es uno de los arces más característicos por su intenso color rojo. Se trata de un árbol caducifolio que puede alcanzar los 25 metros de altura, la corteza del tronco es lisa y de color gris claro.
- 22 ÁRBOL DE HIERRO** (*Parrotia persica*):
Es un árbol caduco que alcanza los 15 metros de altura y 8-15 m de ancho, con un tronco de 80 cm diámetro. La corteza es castaño-rosada. Las hojas son ovoides, alternas de 6-15 cm de longitud y 4-10 cm ancho, con márgenes ondulados, son de color verde cambiando a un brillante púrpura o rojo en sus colores de otoño.
- 23 LAUREL** (*Laurus nobilis*):
El laurel común es un árbol dioico perennifolio de 5-10 m de altura, de tronco recto con la corteza gris y la copa densa, oscura, con hojas azuladas, alternas, lanceoladas u oblongo-lanceoladas, de consistencia algo coriácea, aromáticas, con el borde en ocasiones algo ondulado.
- 24 MADROÑO** (*Arbutus unedo*):
Árbol de porte pequeño de 4-7 m con tronco rojizo más o menos cubierto de largas escamas grisáceas, con ramas grises y ramas abundantemente foliosas, pardo-rojizas. Las hojas son persistentes y lanceoladas-serradas. El fruto es globoso y rojo en la madurez. Las semillas son pequeñas, pardas y angulosas.
- 25 VIBURNO** (*Viburnum odoratissimum "Lucidum"*):
Se conoce al viburno como laurel salvaje, siendo muy resistente y decorativo gracias a su follaje verde brillante, en el caso de esta variedad. Es de crecimiento medio-rápido, se desarrolla muy bien en climas mediterráneos y puede cultivarse de forma aislada e incluso en terrazas. Su floración es abundante y su fragancia intensa.
- 26 VINCA MENOR** (*Vinca minor*):
Planta silvestre que podemos encontrar formando parte de la vegetación tapizante o cubresuelos de los márgenes de ríos, fuentes y lugares umbríos, compartiendo hábitats con otras especies. Por su facilidad de cultivo, capacidad de cubrir suelos y sus atractivas flores, también es utilizada con gran aceptación en jardinería.
- 27 CAMPANITA CHINA** (*Forsythia x intermedia*):
Arbusto de hoja caduca, con hojas oblongas ligeramente dentadas y lanceoladas, ligeramente dentadas, opuestas y de un color verde vivo y brillante. Posee un porte arbustivo esbelto que puede alcanzar los dos metros de altura. Puede ser utilizada en el jardín tanto como planta ejemplar solitaria, en grupos para crear voluminosas manchas de color o agrupadas en línea para construir densos setos que en floración alcanzan un gran valor ornamental.
- 28 OLIVO** (*Olea europaea*):
Olea europaea, llamado comúnmente olivo, olivera o aceituno, es un árbol pequeño perennifolio, longevo, que puede alcanzar hasta 15 m de altura, con copa ancha y tronco grueso, de aspecto retorcido. Su corteza es finamente fisurada, de color gris o plateado.

Ilex Floresta,
está siendo comercializado por

ilex

900 377 586 / 661 766 676

www.ilexgestion.es

Branding y Visualización:
BergaGonzález

Las imágenes incluidas en el presente documento se han realizado en diferentes etapas del proceso de diseño del edificio. Son meramente orientativas y únicamente reflejan el espíritu del diseño de la promoción, no siendo por tanto vinculantes. Incorporan elementos opcionales, y decoración no incluida. Los elementos vinculantes se incorporarán en el contrato de compra-venta y sus anexos.

NATURALEZA
DOMÉSTICA



ilex FLORESTA 
COLMENAR VIEJO

www.ilexfloresta.com