

Sevitt

Lazarejo

Tu vida, tu naturaleza, tu libertad.



Sevitt

Lazarejo

Tu vida, tu naturaleza, tu libertad.

Las Rozas se ha consolidado como la elección más inteligente para lugar de residencia de calidad.

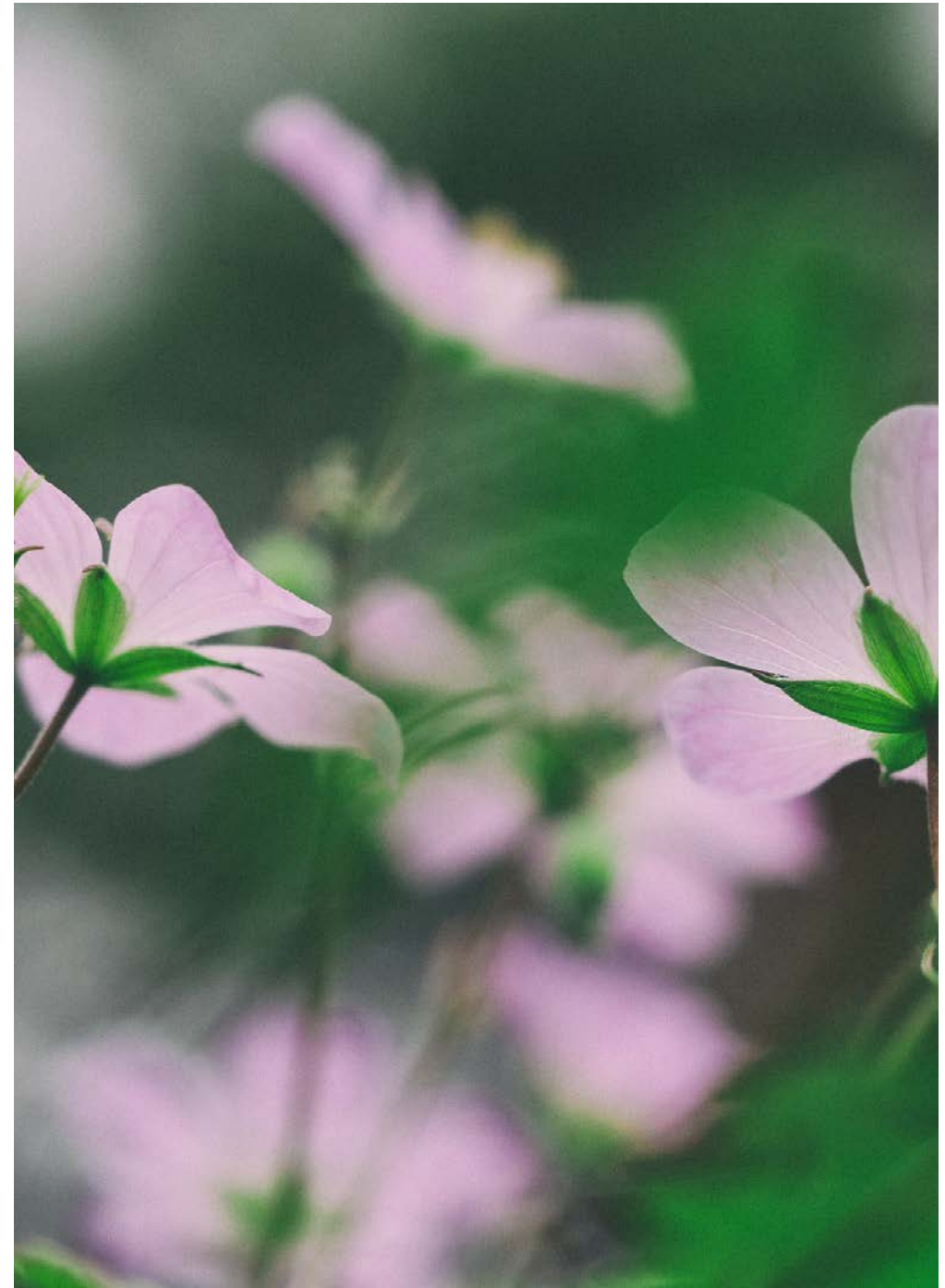
Las Rozas

Sinónimo de zona residencial preferente, Las Rozas es la combinación perfecta entre **excelentes comunicaciones** con la metrópoli y una extensa dotación de **servicios e infraestructuras**.

Su prestigio está sobradamente merecido: solo 25 km al noroeste de Madrid, conexiones óptimas con la ciudad (M-50 - A6 y M-505, cercanías), y un término municipal que aloja las más exclusivas firmas de comercio, ocio, restauración, clubes deportivos y centros educativos.

El sector "El Cantizal", en la falda de la sierra norte de Madrid, aporta una privilegiada ubicación a nuestra urbanización, que se asienta en una suave ladera hacia el sur: una perfecta orientación que le otorga luminosidad y soleamiento manteniendo la privacidad de las viviendas.

La disposición de las parcelas se adapta a la topografía del terreno, aprovechando la leve pendiente para potenciar las vistas y la intimidad de las villas y de sus jardines.





Colegio Logos Internacional

Colegio Orvalle

A6

CEIP Mario Vargas Llosa

IES Carmen Conde

Lazarejo

Guardería Pingüinos

Real Federación Española de Fútbol

Club MasPadel

Clinica Monterozas

IES José García Nieto

Biblioteca León Tolstói

Carrefour

Colegio El Cantizal

CP La Encina

CP La Encina

Cercanías Pinar de Las Rozas

Area Recreativa Puente de Retamar

La Plaza de Día

Colegio El Cantizal

Centro de Salud de Monterozas

CP Los Jarales Monterozas

IES José García Nieto

CC El Palmeral

A6

CC Las Rozas Village

Mercadona

CC Las Rozas Outlet

M-505

CC Herón City Las Rozas

Lazarejo

Las Rozas Village

Polideportivo Entremontes

UNED

Colegio Zoco Las Rozas

M-505

A-6

Repsol

M-50

Las Rozas

M-505

Recinto Ferial

Polideportivo Dehesa de Navalcarbón

Mercadona

Vivir la ciudad desde la naturaleza, sin renunciar a nada.

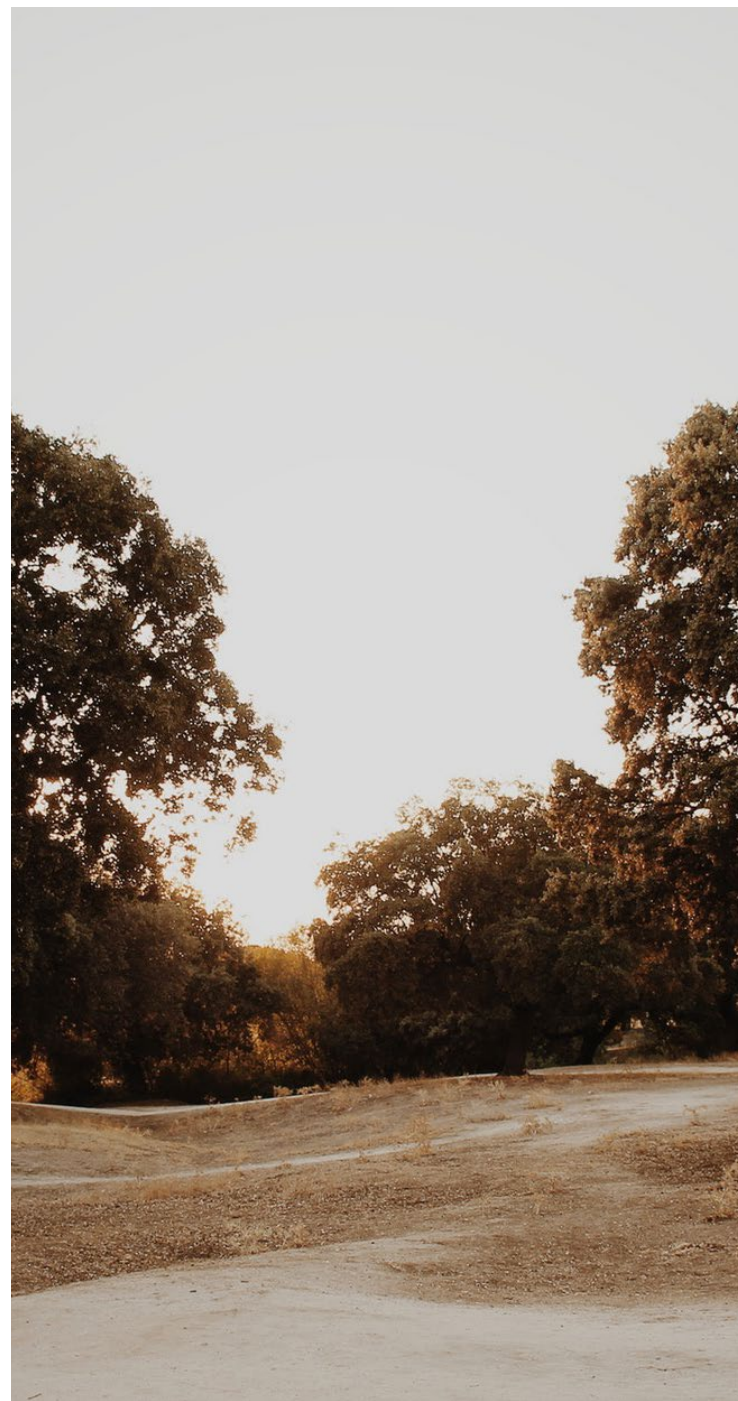
La Sierra

Un paisaje excepcional muy cerca de ti y de tu familia. Para el disfrute, para el deporte: para **practicar y respirar naturaleza.**

Con Madrid a un paso, descubre que pasar del bullicio a la calma es un lujo a tu alcance.

Ahora puedes elegir el placer de vivir la ciudad desde la naturaleza sin renunciar a nada: con todos los servicios, con la oferta exclusiva de un entorno tan consolidado como Las Rozas.

Si hay un lugar **donde el campo y la ciudad se dan la mano...** es aquí, en Lazarejo.





El mobiliario de las infografías no está incluido y el equipamiento, calidades y acabados de la vivienda son los indicados en la memoria de calidades.
NOTA: los colores de pinturas, maderas, alicatados y solados pueden sufrir variaciones ligeras en su tonalidad a causa del proceso de impresión o por alteraciones en el ajuste de su pantalla.

Lazarejo es tu casa

Una casa que te ha elegido porque te conoce, sabe quién eres y cómo te gusta vivir.

Aquí tendrás el hogar **seguro, accesible e inteligente** que has imaginado. En un enclave de prestigio con una exclusiva oferta de servicios.

Lazarejo es una **comunidad privilegiada y sostenible**, donde la naturaleza se respira increíblemente cerca de todo el pulso urbano. Para que puedas hacer tu vida más completa.

El lujo de la privacidad.

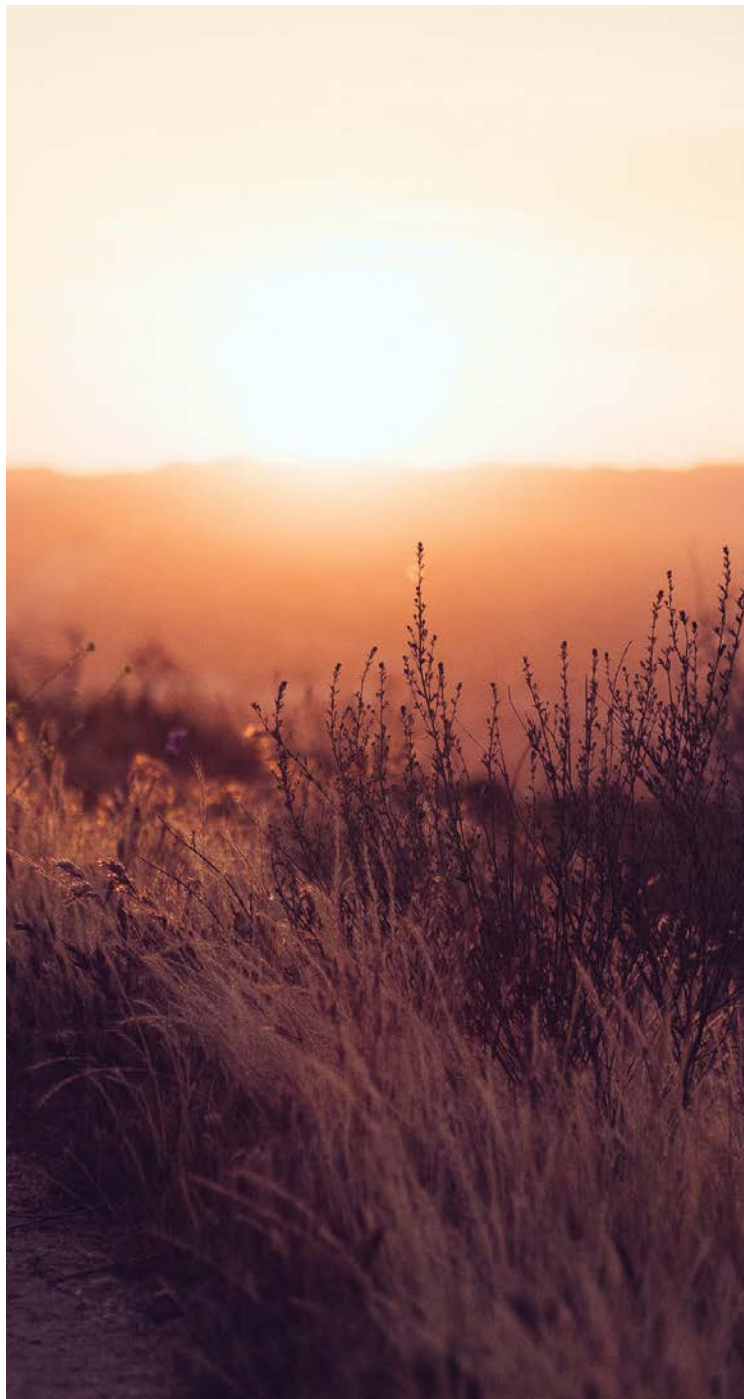




El mobiliario de las infografías no está incluido y el equipamiento, calidades y acabados de la vivienda son los indicados en la memoria de calidades.

NOTA: los colores de pinturas, maderas, alicatados y solados pueden sufrir variaciones ligeras en su tonalidad a causa del proceso de impresión o por alteraciones en el ajuste de su pantalla.





Aquí lo tendrás todo: **naturaleza, ágiles comunicaciones** y un **entorno con servicios exclusivos**.

Estamos en la Avenida Lazarejo, en Las Rozas, con fácil acceso por M-50, A6 y M-505.

La oferta comercial, educativa, de ocio, deportiva y sanitaria de la zona es una de las mejores del país.

Lazarejo es una **urbanización cerrada y vigilada**, donde se respeta tu privacidad como un lujo necesario: villas independientes de 4 y 5 dormitorios, diseñadas con la máxima calidad y prestaciones, con amplios jardines privados y espectaculares vistas.

Lazarejo Villas

En Lazarejo hemos creado para ti **un producto de excelencia**, con la conocida calidad de las promociones **Levitt**.

A la **amplitud** y el **confort** tradicional de nuestras construcciones, sumamos aquí un diseño absolutamente **contemporáneo**.

El exterior ofrece una fuerte identidad propia, basada en el juego de volúmenes y en una atractiva relación entre el ladrillo y la madera.

Las viviendas de Lazarejo destacan sobre su entorno con una presencia **elegante y original**, definida por la calidad de sus materiales y por su singular programa arquitectónico.





El mobiliario de las infografías no está incluido y el equipamiento, calidades y acabados de la vivienda son los indicados en la memoria de calidades.
NOTA: los colores de pinturas, maderas, alicatados y solados pueden sufrir variaciones ligeras en su tonalidad a causa del proceso de impresión o por alteraciones en el ajuste de su pantalla.

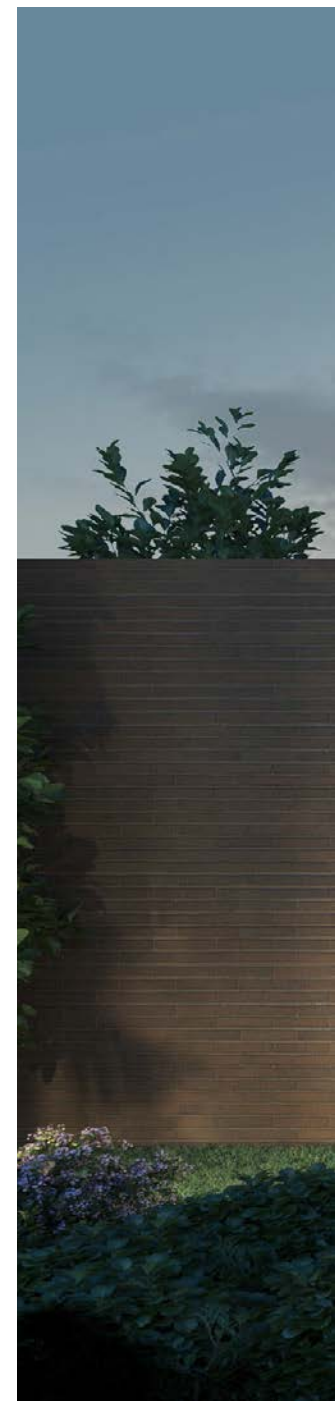
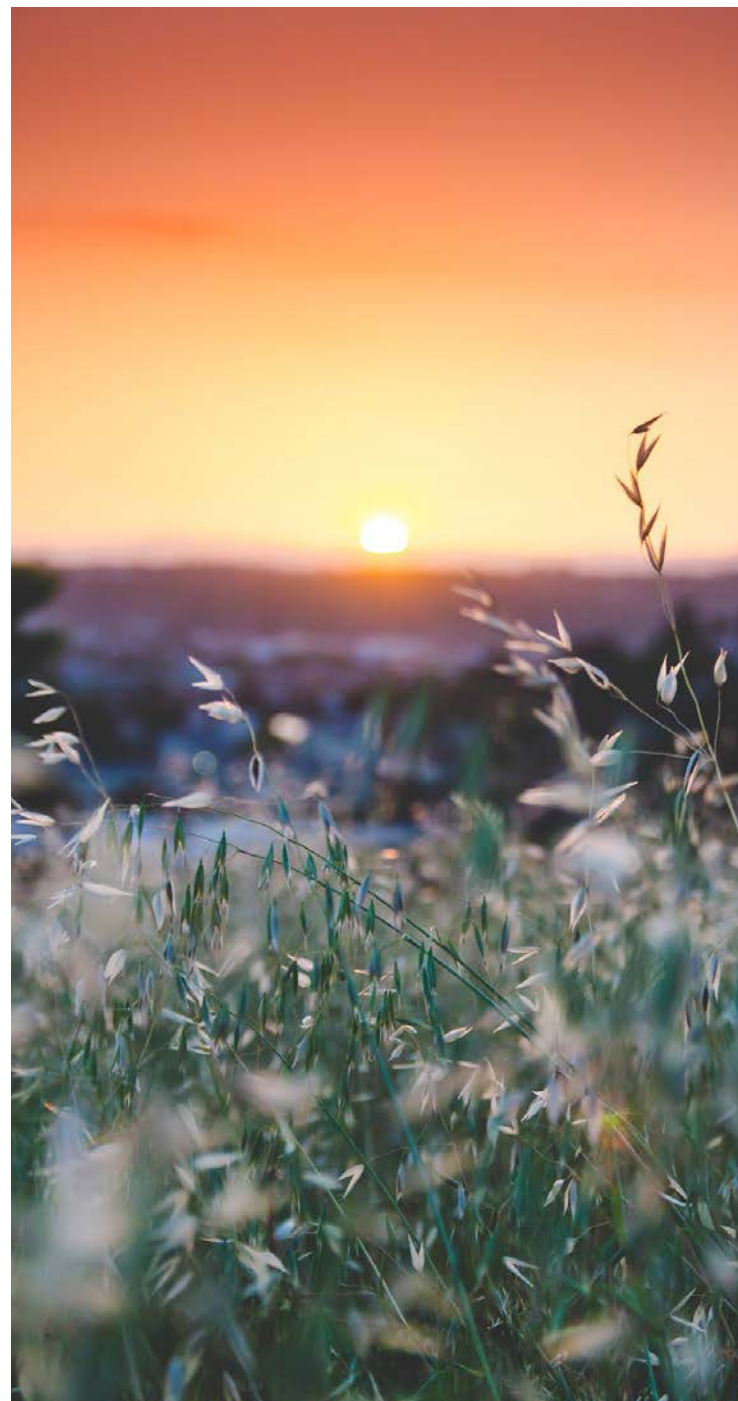
Diseño y calidad para unas viviendas independientes, con jardín privado y las mejores prestaciones.

Se han configurado **villas independientes** de 4 y 5 dormitorios, que desprenden el aire de exclusividad de las promociones **Levitt**.

Viviendas donde fluyen los espacios interiores, luminosas, abiertas a sus **jardines privados** y confortables hasta el mínimo detalle.

Lazarejo es la apuesta segura para encontrar la **comodidad** y la **amplitud** que estás buscando.

Con distintas propuestas de distribución y con opciones de personalización, para que tu hogar sea verdaderamente tuyo.





El mobiliario de las infografías no está incluido y el equipamiento, calidades y acabados de la vivienda son los indicados en la memoria de calidades.
NOTA: los colores de pinturas, maderas, alicatados y solados pueden sufrir variaciones ligeras en su tonalidad a causa del proceso de impresión o por alteraciones en el ajuste de su pantalla.





El mobiliario de las infografías no está incluido y el equipamiento, calidades y acabados de la vivienda son los indicados en la memoria de calidades.
NOTA: los colores de pinturas, maderas, alicatados y solados pueden sufrir variaciones ligeras en su tonalidad a causa del proceso de impresión o por alteraciones en el ajuste de su pantalla.





El diseño de las estancias, que mezcla **la funcionalidad con la vanguardia**, está pensado para crear diferentes ambientes de forma natural. Elegante y fluido, su vanguardismo se convierte en perfecto escaparate y continente para todo tipo de estilos y configuraciones. Desde el interior se podrá disfrutar, gracias a la integración del proyecto en su entorno de la maravillosa dehesa que lo rodea creando un conjunto armónico.

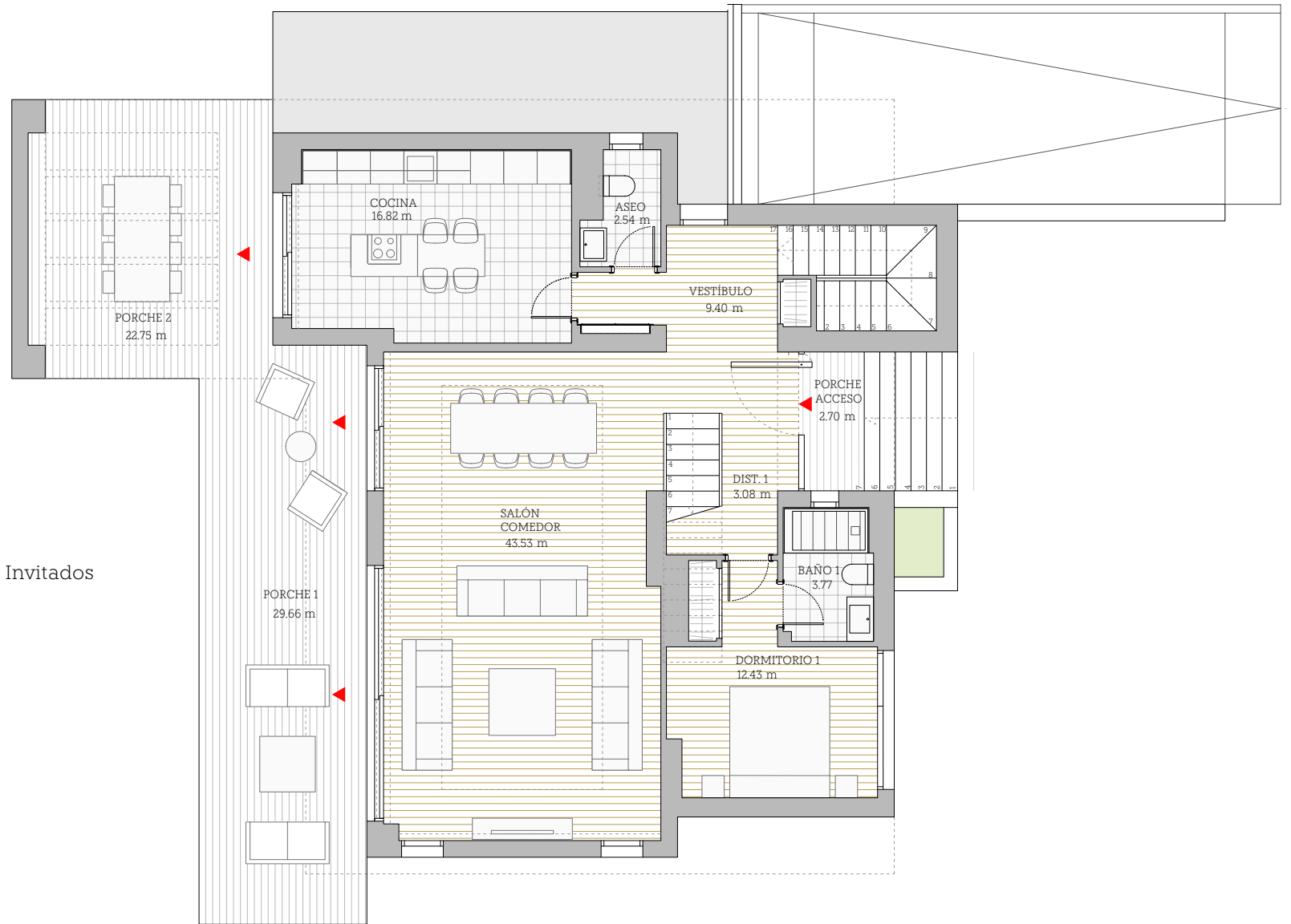


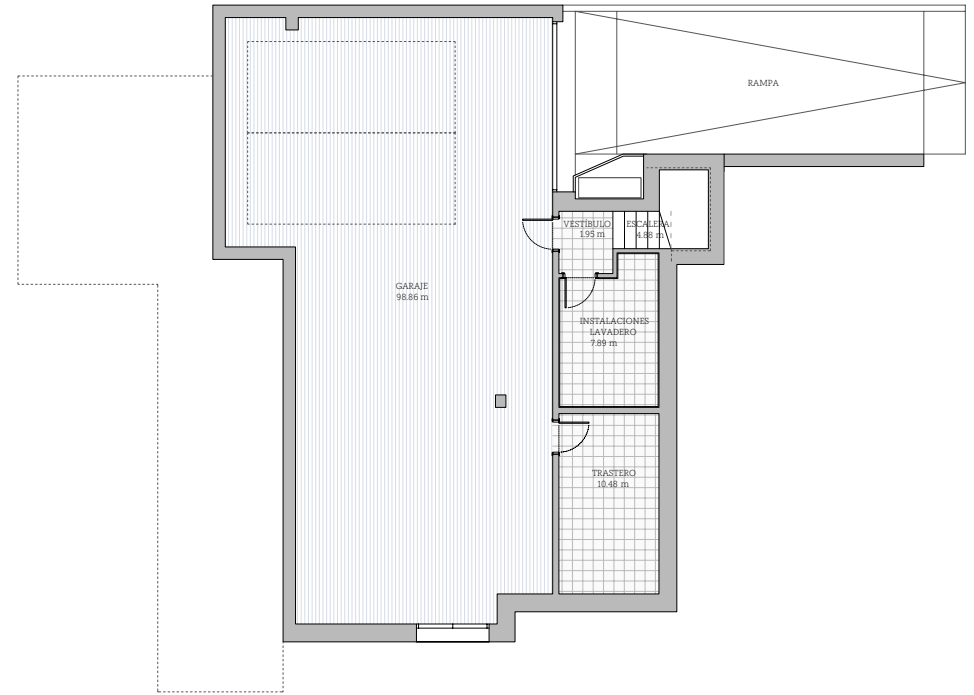
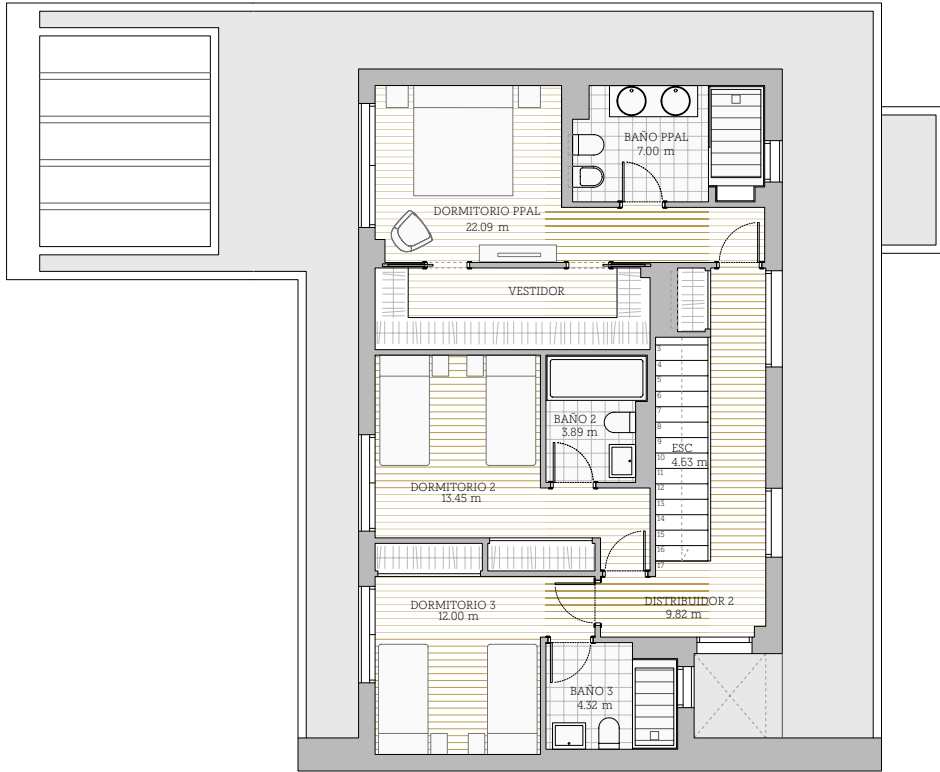


El mobiliario de las infografías no está incluido y el equipamiento, calidades y acabados de la vivienda son los indicados en la memoria de calidades.
NOTA: los colores de pinturas, maderas, alicatados y solados pueden sufrir variaciones ligeras en su tonalidad a causa del proceso de impresión o por alteraciones en el ajuste de su pantalla.

Retama

4 Dormitorios + 4 C. Baño + 1 Aseo de Invitados









Los mejores acabados y materiales hacen de estas viviendas un conjunto único. Por su pureza, su elegante minimalismo que sin embargo rezuma calidez y personalidad.

Al mismo tiempo, la luz creará gracias a sus amplios ventanales diferentes ambientes a lo largo del día, incluso del año, viviendo el entrono con todo su esplendor en cada momento.

El lugar perfecto para crear un hogar, donde vivir rodeado de **una atmósfera luminosa y pura**, no sólo por el aire sino por la libertad de vivir rodeado de naturaleza.

Las estancias de las viviendas de **Levitt Lazarejo** son amplias, espaciosas pero al mismo tiempo equilibradas y funcionales.

Cada estilo de vida tendrá perfecta cabida aquí, creando diferentes ambientes para cada momento y cada gusto.

Desde recogidos rincones donde disfrutar de la tranquilidad y amplios salones y comedores pensados para compartir invitando y haciendo que el tiempo se convierta en recuerdos imborrables.





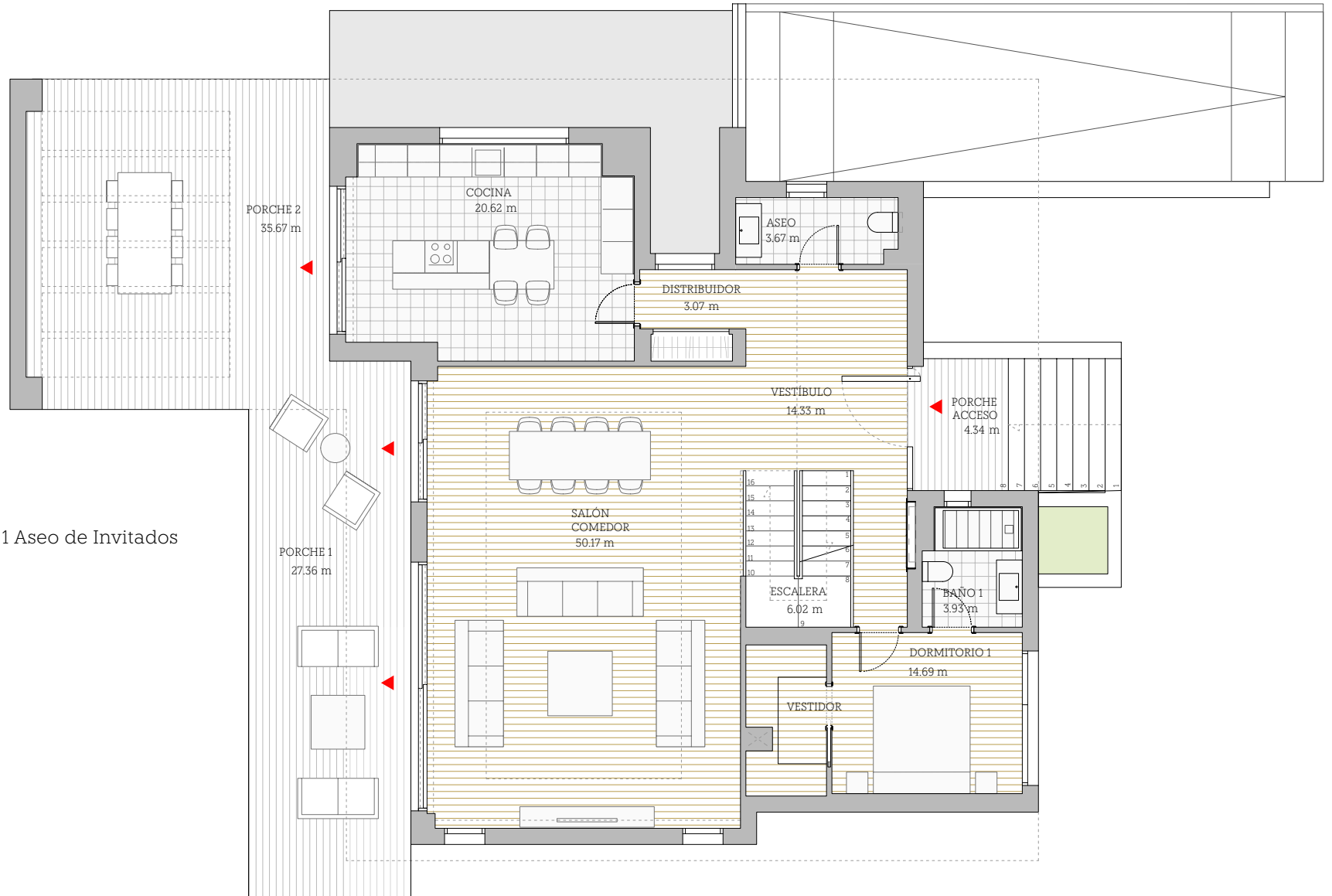
El mobiliario de las infografías no está incluido y el equipamiento, calidades y acabados de la vivienda son los indicados en la memoria de calidades.
NOTA: los colores de pinturas, maderas, alicatados y solados pueden sufrir variaciones ligeras en su tonalidad a causa del proceso de impresión o por alteraciones en el ajuste de su pantalla.

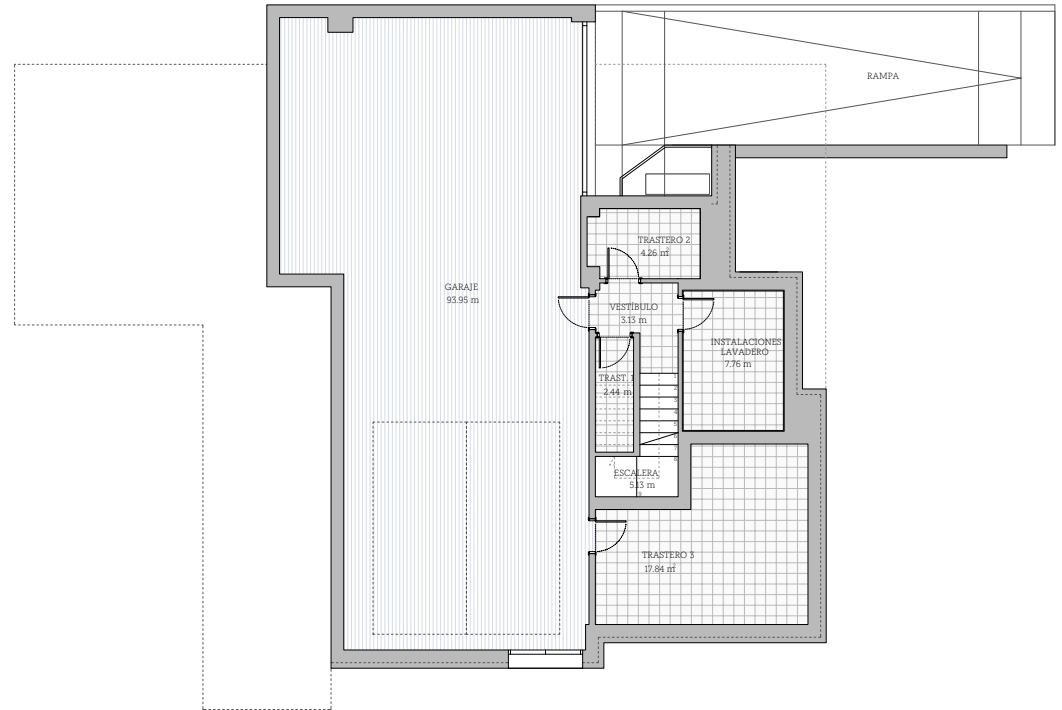
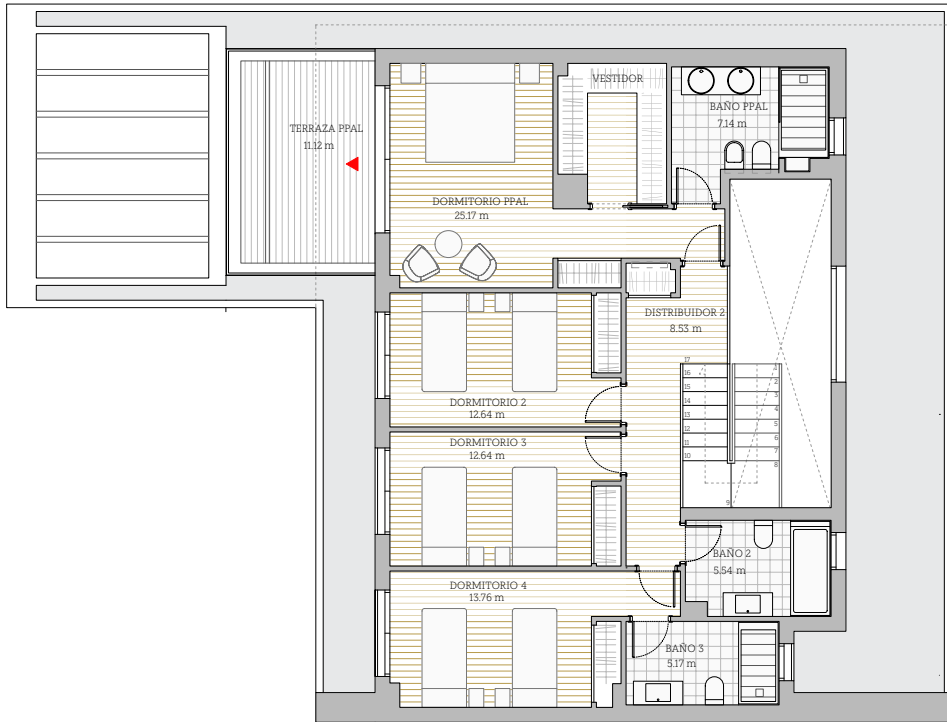




Itamen

5 Dormitorios + 4 C. Baño + 1 Aseo de Invitados









El mobiliario de las infografías no está incluido y el equipamiento, calidades y acabados de la vivienda son los indicados en la memoria de calidades.

NOTA: los colores de pinturas, maderas, alicatados y solados pueden sufrir variaciones ligeras en su tonalidad a causa del proceso de impresión o por alteraciones en el ajuste de su pantalla.





El mobiliario de las infografías no está incluido y el equipamiento, calidades y acabados de la vivienda son los indicados en la memoria de calidades.

NOTA: los colores de pinturas, maderas, alicatados y solados pueden sufrir variaciones ligeras en su tonalidad a causa del proceso de impresión o por alteraciones en el ajuste de su pantalla.

Levitt

En los ya lejanos años 50 del s. XX, en plena ebullición del llamado “sueño americano”, la familia Levitt puso su nombre en el imaginario colectivo que todos reconocemos: las primeras famosas urbanizaciones residenciales de las ciudades norteamericanas se forjaron de su mano.

William Levitt creó una unidad habitacional elegante, funcional y ajardinada, para satisfacer la necesidad de los ciudadanos de Nueva York de vivir en un entorno seguro y acogedor: un lugar donde regresar cada día del bullicio de la ciudad y encontrar una vivienda cómoda y una comunidad implicada en los mismos gestos de bienestar.

El modelo desarrollado por los Levitt tuvo un éxito rotundo, de modo que se llegaron a construir auténticas ciudades residenciales tranquilas, inspiradoras y confortables: los llamados Levittowns.





La compañía familiar creció hasta alcanzar carácter internacional, reproduciendo en numerosos países y áreas metropolitanas su aportación a la urbanización residencial contemporánea.

En España, Levitt ha tenido sede desde los años setenta con la compañía Levitt-Bosch Aymerich, S.A., referencia de primera línea entre las promotoras real estate de alto nivel.

De su mano se han desarrollado numerosas y conocidas promociones de lujo en importantes municipios residenciales de Madrid, así como las viviendas de la Villa Olímpica de Barcelona en 1992.

Hoy, **Levitt sigue siendo sinónimo de excelencia**. Sus proyectos constructivos incorporan todas las innovaciones del nuevo milenio destinadas a mejorar nuestro modo de habitar: sostenibilidad, domótica..., y mantienen la aspiración primigenia de humanizar el espacio residencial, eligiendo cuidadosamente entornos próximos a la naturaleza y dotados con las infraestructuras óptimas para asegurar la mayor calidad de vida.

Amenities

SEGURIDAD

Para tu tranquilidad, nuestra urbanización cuenta con un **sistema de seguridad de última generación** que incorpora un circuito de videovigilancia con barrido de imágenes y grabación; se gestiona desde la zona de conserjería para el control de las zonas comunes interiores, consiguiendo una vigilancia continua.

Además, la entrada y salida de la urbanización dispondrá de un dispositivo de comprobación tanto peatonal como rodado, con lector de matrículas, consiguiendo un **acceso seguro y limitado a los vehículos autorizados**.

El perímetro de la finca está **cerrado** y cuenta con un **sistema de detección en los límites de la parcela**, que permite proteger la zona y anticipar la intrusión.

PAISAJISMO

El paisajismo de calle se ha cuidado al máximo, consiguiendo un ambiente muy especial en todo el recinto. Este diseño se continuará en el ajardinamiento privado delantero de cada parcela, para obtener un conjunto armónico entre el entorno y la entrada a nuestras viviendas.

JARDINES

Los jardines interiores son versátiles, con varias zonas de disfrute para acoger tus diferentes actividades de exterior: descanso, terraza, comedor, cenador, ...y la posibilidad de una piscina privada.

SOLEAMIENTO Y VISTAS

Necesitamos luz y sol para vivir, para crear. Por eso todas nuestras viviendas tienen una gran terraza-porche en continuidad con el salón, para que tu casa se prolongue hacia el jardín y la piscina, recreando el espíritu outdoor contemporáneo.

Además, en la tipología Itamen, el dormitorio principal se abre a una terraza donde asomarnos al impresionante paisaje: algo más que unas buenas vistas..., pura inspiración.

Detalles distintivos en un espacio seguro, accesible e inteligente.



El mobiliario de las infografías no está incluido y el equipamiento, calidades y acabados de la vivienda son los indicados en la memoria de calidades.
NOTA: los colores de pinturas, maderas, alicatados y solados pueden sufrir variaciones ligeras en su tonalidad a causa del proceso de impresión o por alteraciones en el ajuste de su pantalla.

Calidades

La vivienda tiene dos plantas sobre cota de calle con la siguiente distribución:

Planta baja

El programa de esta planta consta de vestíbulo de entrada donde se proyecta una escalera de acceso a planta alta con peldaños en piedra natural y barandilla en vidrio que permite ganar sensación espacial. Además, en la planta baja nos encontramos con armario empotrado, cocina, salón principal, aseo de visitas y dormitorio en suite con baño completo incorporado y armario o vestidor según la tipología.

En la zona exterior, la vivienda disfruta de amplios porches vinculados y conectados al salón y la cocina, para garantizar la apertura de espacio y la conexión entre el exterior y el interior.

En la zona de acceso a la vivienda se dispone de aparcamiento en superficie y de cuidadas zonas ajardinadas que garantizan la amplitud y el diseño exclusivo de las zonas exteriores de la urbanización. El jardín privativo irá acabado con plantación de césped y riego automático para su cuidado.

Planta alta

En esta planta la vivienda dispone de distribuidor con armario empotrado, dormitorio principal que incluye

armario-vestidor y cuarto de baño en suite, dos o tres dormitorios según tipología con armarios empotrados y dos baños secundarios para dotación de dichos dormitorios.

Planta sótano

Todas las viviendas disponen de una planta sótano para garantizar el aparcamiento subterráneo que contará con cargador de vehículo eléctrico.

Características Constructivas

Pavimentos

El suelo de la vivienda, excepto cuartos húmedos, será de tarima de madera natural y barniz multicapa de lama única de roble de primera calidad, con acabado a elegir entre dos opciones: cepillado barniz mate (tono claro) y cepillado pátina miel (tono más oscuro).

Pavimento porcelánico rectificado de primera calidad en baños y en área de cocción de la cocina cuando esta esté comunicada con el salón. En el caso de cocina cerrada, todo el solado de la misma será de este material.

Solado exterior de terrazas y porches en gres porcelánico rectificado imitación piedra, de alta calidad acorde a la imagen exterior de las viviendas.

La escalera se resolverá con peldaños de piedra natural sobre estructura metálica y barandilla de vidrio de seguridad..

Pinturas

Pintura plástica lisa en paredes de toda la vivienda a escoger entre tres tonalidades diferentes: GRIS PERLA (S2000N), BLANCO NUBE (S1000N) y TAUPÉ (S2002Y50R).

Techos en pintura plástica lisa en color blanco.

Toda la vivienda irá acabada con falsos techos, con cortineros y juegos de alturas en el salón. También la cocina dispondrá de cortinero.

Carpintería interior

La puerta de acceso a la vivienda será pivotante y de dimensiones especiales, acorazada con dos chapas de acero y cerradura antibumping, para una solución de máxima seguridad.

Las puertas de paso serán de DMF macizo lacado en color blanco, con diseño decorativo exclusivo, cercos del mismo material y herrajes en acero.

Puertas de armarios empotrados, con acabado lacado en blanco, altura suelo-techo y bisagras con freno. Interiores de armarios forrados en melamina con baldas, barra de colgar e iluminación interior tipo led. En el dormitorio principal el vestidor estará completamente equipado con cajoneras, baldas, pantaloneros... con un cuidado diseño que permita el máximo aprovechamiento del espacio.

La integración de la carpintería se consigue mediante la colocación de molduras, cercos y rodapiés con el mismo acabado.

Cocinas

Completamente equipadas con muebles bajos y altos y electrodomésticos, incluyendo campana extractora empotrada en techo, placa de inducción, frigorífico-congelador, horno, microondas, lavavajillas, lavadora, secadora y fregadero encastrado con grifo extraíble.

Encimera en material cerámico de alta calidad, marca Neolith o similar. Frente sobre encimera hasta altura de muebles del mismo material.

El resto de las paredes irán revestidas de papel vinílico decorativo y/o pintura esmalte sintético.

Se podrá elegir entre dos opciones de acabados y mobiliario.

Baños

Aparatos sanitarios en porcelana vitrificada de color blanco y diseño actual, marca DURAVIT o similar, siendo el inodoro con asiento de caída amortiguada y cisterna empotrada de doble descarga para facilitar el ahorro de agua.

En baño principal doble lavabo sobre encimera con mueble y en los baños secundarios lavabo encastrado en mueble, ambos con espejo. El baño principal además dispondrá de mampara. Aseo con lavabo y espejo.

Todas las griferías serán de alta gama siendo termostática en duchas y bañera, marca Grohe o similar.

El revestimiento de las paredes se realizará con una combinación de cerámica rectificada gran formato en la zona de duchas/bañeras, marca Keraben o similar, y papel vinílico decorativo y/o pintura esmalte sintético en el resto.

Se podrá elegir entre dos opciones de acabados diferentes en el baño principal y cuatro en los baños secundarios, de cuidado diseño y alta calidad.

Divisiones Interiores

Todas las distribuciones interiores de viviendas se realizarán con sistema de tabiquería de placa de yeso laminado a ambos lados de la subestructura metálica con aislamiento interior para mayor confort térmico y acústico. En los cuartos húmedos las placas de cartón yeso serán resistentes al agua.

Este sistema favorece el aislamiento térmico y acústico, evitando las rozas, ya que las canalizaciones van por el espacio intermedio.

Fachada

Fachada principal de ladrillo cara vista fundamentalmente, combinado con panelados de madera tecnológica para exteriores, una solución constructiva tal que garantiza un perfecto aislamiento térmico en la envolvente del edificio manteniendo la imagen arquitectónica de tradición, pero con un diseño claramente actual e innovador.

Carpintería exterior

Se colocarán carpinterías de primera calidad en aluminio con rotura de puente térmico, y acristalamiento doble con cámara de aire, lo que garantizará una reducción de las pérdidas de calor por infiltración.

Además, el doble acristalamiento, con cámara deshidratada intermedia tipo climalit, reduce notablemente el intercambio de temperatura favoreciendo un buen confort en el interior y ahorrando energía.

En los dormitorios, se instalará compacto de persianas motorizadas de color a juego con las ventanas, enrollables de aluminio térmico.

Las ventanas del salón serán de dimensiones tales que permitan establecer continuidad visual y espacial completa con el jardín de cada vivienda.

Estructura

Las cimentaciones y muros de sótano se realizarán de acuerdo con las recomendaciones del Estudio Geotécnico y las especificaciones de los proyectos técnicos empleando hormigón de resistencia y características adecuadas según normativa vigente, cementos adecuados a la agresividad de los terrenos y acero según cálculo.

Las características técnicas de los materiales empleados y su correcta colocación en obra otorgan a la edificación un aislamiento térmico y acústico que repercute en el grado de confort de las viviendas.

Sostenibilidad Energética

La eficiencia energética de un edificio aumenta a medida que se minimiza el uso de las energías convencionales, a fin de ahorrar y hacer un uso racional de las mismas.

En el diseño de las viviendas se han aplicado una serie de factores para conseguir una mayor eficiencia energética que nos hace alcanzar la **calificación A**, tales como mejora del aislamiento térmico de la envolvente del edificio, aumento de la eficiencia del sistema de ventilación, reducción de las

pérdidas de calor mediante la introducción de recuperadores de calor e introduciendo el uso mayoritario de las energías renovables como la **aerothermia**.

Agua caliente, calefacción, climatización y ventilación

Se dotará a las viviendas de un sistema de aerothermia para la producción de agua caliente sanitaria, calefacción y climatización procurando un mayor rendimiento energético lo que redundará en un menor consumo.

La emisión de calor para calefacción se realizará mediante suelo radiante regulando la temperatura de la calefacción con termostato programable (ver domótica). Este sistema de emisión de calor supone un ahorro en el consumo energético frente a los sistemas tradicionales ya que la temperatura de circulación del agua es sensiblemente menor. Además, garantiza un mayor confort en la vivienda por su reparto uniforme del calor, así como un aire más saludable por mantener un nivel de humedad adecuado evitando producir sequedad en el ambiente o la proliferación de ácaros, disminuyendo además las corrientes de aire que favorecen la aparición de polvo.

De la misma forma, el sistema de **climatización** será a través de **suelo refrescante**, sistema que proporciona las mismas ventajas y beneficios que se han descrito para suelo radiante. En el salón está previsto un apoyo de climatización por conductos.

En cada vivienda se instalará un sistema de ventilación individual con **recuperadores de calor** que permitirán disponer de un aire limpio, renovado y saludable de forma permanente en la vivienda además del ahorro energético, favoreciendo además que la promoción disponga de una calificación energética máxima, lo que redundará en viviendas energéticamente muy eficientes, con menores gastos de calefacción y climatización y un mayor grado de confort.

Domótica

Cada vivienda cuenta con una instalación domótica basada en sistema **KNX**, con pantalla táctil digital a color para gestión de elementos y dispositivos.

Mediante este sistema se produce el manejo de la calefacción, así como de la climatización, con control por zonas de suelo radiante/refrescante incluyendo sondas de temperatura para cada una. La pantalla de control domótico hace la función de termostato general e incluye la posibilidad de editar programaciones horarias.

Queda integrada la función del video portero con visualización de la llamada y apertura desde la pantalla o mediante la aplicación instalada en el dispositivo móvil desde el interior o exterior de la vivienda.

El funcionamiento es en remoto y desde dentro de la vivienda mediante app. (iOS y Android), pudiendo sincronizar con un número ilimitado de dispositivos móviles.

Este sistema puede ser ampliado con diferentes funciones adicionales.

Fontanería

Las instalaciones de fontanería de agua fría y caliente se ejecutarán según normativa vigente. Se dispondrán llaves de corte general en cada vivienda, así como en cocinas, baños y aseos.

Las bajantes y desagües en tubería de P.V.C. Todas las instalaciones de desagües se ejecutarán de manera independiente de la estructura disminuyendo la transmisión de ruidos a las viviendas.

Todas las griferías utilizadas incorporan sistemas de ahorro de agua y energía para un uso más eficiente de los recursos lo que redundará en un menor consumo de los mismos.

Electricidad y Comunicaciones

La instalación de la vivienda y el grado de electrificación

cumplirán el Reglamento electrotécnico de baja tensión. Se dotará de luminarias LED empotradas en falso techo a los distribuidores, aseos, baños y cocinas. En el exterior, tanto en la zona delantera como en la trasera, las viviendas contarán con luminarias integradas con su diseño arquitectónico.

Todos los dormitorios contarán con un número suficiente de tomas de corriente y teléfono para la conexión de ordenadores e Internet.

Se dotará a la vivienda de los servicios regulados en el Reglamento de Infraestructuras de Telecomunicaciones, Telefonía, R.D.S.I., T.V. y F.M., con tomas en salón y dormitorios.

En cocinas se dispondrá de toma de T.V.

Las terrazas estarán dotadas de puntos de luz, así como de toma de corriente, igual que en los porches de los jardines donde además se instalará toma de TV.

Todas las viviendas dispondrán de cargador de coche eléctrico en planta sótano.

Urbanización

Las calles del residencial que dan acceso a las viviendas están concebidas como espacios amplios de relación y de paseo, con zonas ajardinadas que dotan a la urbanización de un carácter singular y único.

Para estos espacios comunes de exterior se utilizarán distintos acabados y materiales de máxima calidad y se realizará un cuidado diseño del ajardinamiento, generando un ambiente distinguido y acogedor.

Sistema de Seguridad

La urbanización cuenta con un sistema de seguridad avanzado de última generación que consta de circuito cerrado de video vigilancia con barrido de imágenes y grabación, gestionado desde la garita de control para comprobación de las zonas comunes interiores, consiguiendo una vigilancia continua.

Además, la entrada y salida a la urbanización dispondrá de dispositivo de control de accesos mediante lector de matrículas para comprobación de vehículos, consiguiendo un acceso seguro y limitado a los autorizados.

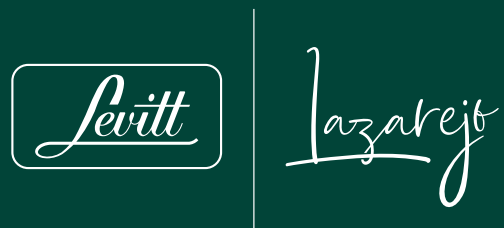
Esta memoria de calidades está sujeta a modificaciones que vengan impuestas por razones técnicas, jurídicas o urbanísticas ordenadas por autoridad competente o que sean de obligado cumplimiento, así como por la indisponibilidad de existencias en el mercado, descatalogación o retirada del comercio, sin que ello pueda suponer una disminución de las calidades inicialmente previstas.

Levitt

Lazarejo

Promueve

LEVITT ALTO LAZAREJO I, S.L.U, N.I.F. B-88126172, Camino de la Zarzuela 15, 28023 Madrid. Inscrita en el R.M. de Madrid, tomo 37.865, folio 71, hoja M-674362.



lazarejo@levitt.es

+34 673 118 811

levitt.es

COMERCIALIZA

