

11 VIVIENDAS UNIFAMILIARES "PINTOR JUAN GRIS"

RESIDENCIAL ESTE -PARLA

C/ BOLIVIA C/V C/ CHILE

(MADRID)



11 VIVIENDAS UNIFAMILIARES "PINTOR JUAN GRIS"

C/ BOLIVIA C/V C/ CHILE

RESIDENCIAL ESTE - PARLA (MADRID)

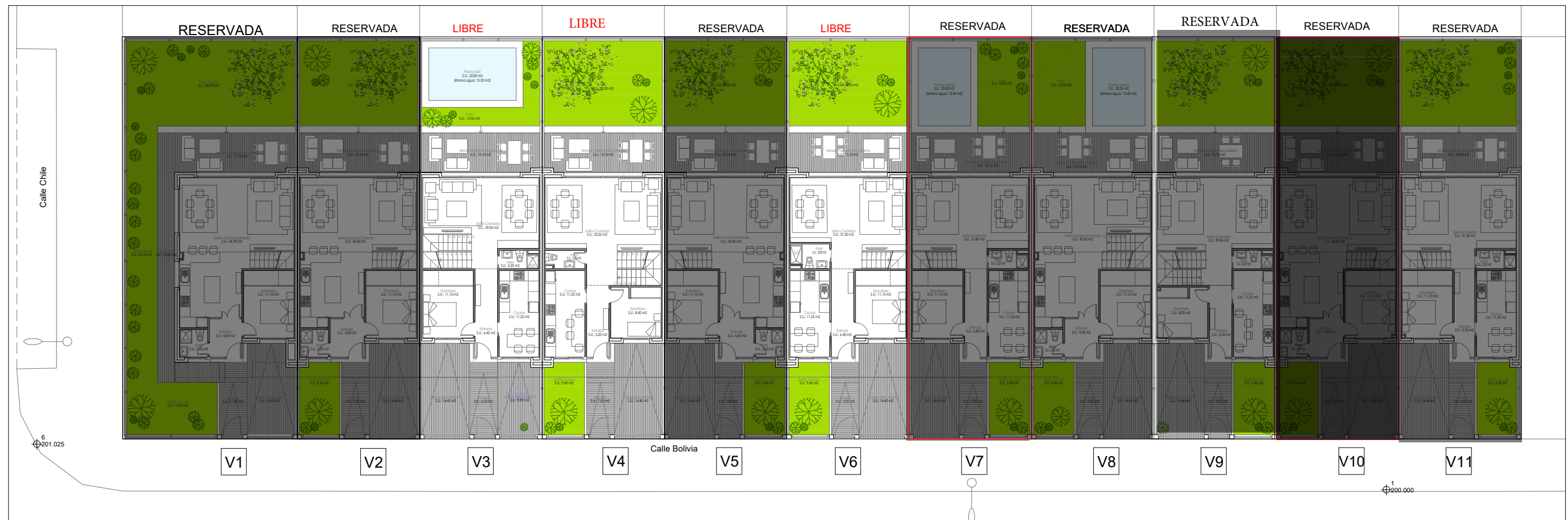


FACHADA PRINCIPAL



FACHADA TRASERA

EMPLAZAMIENTO

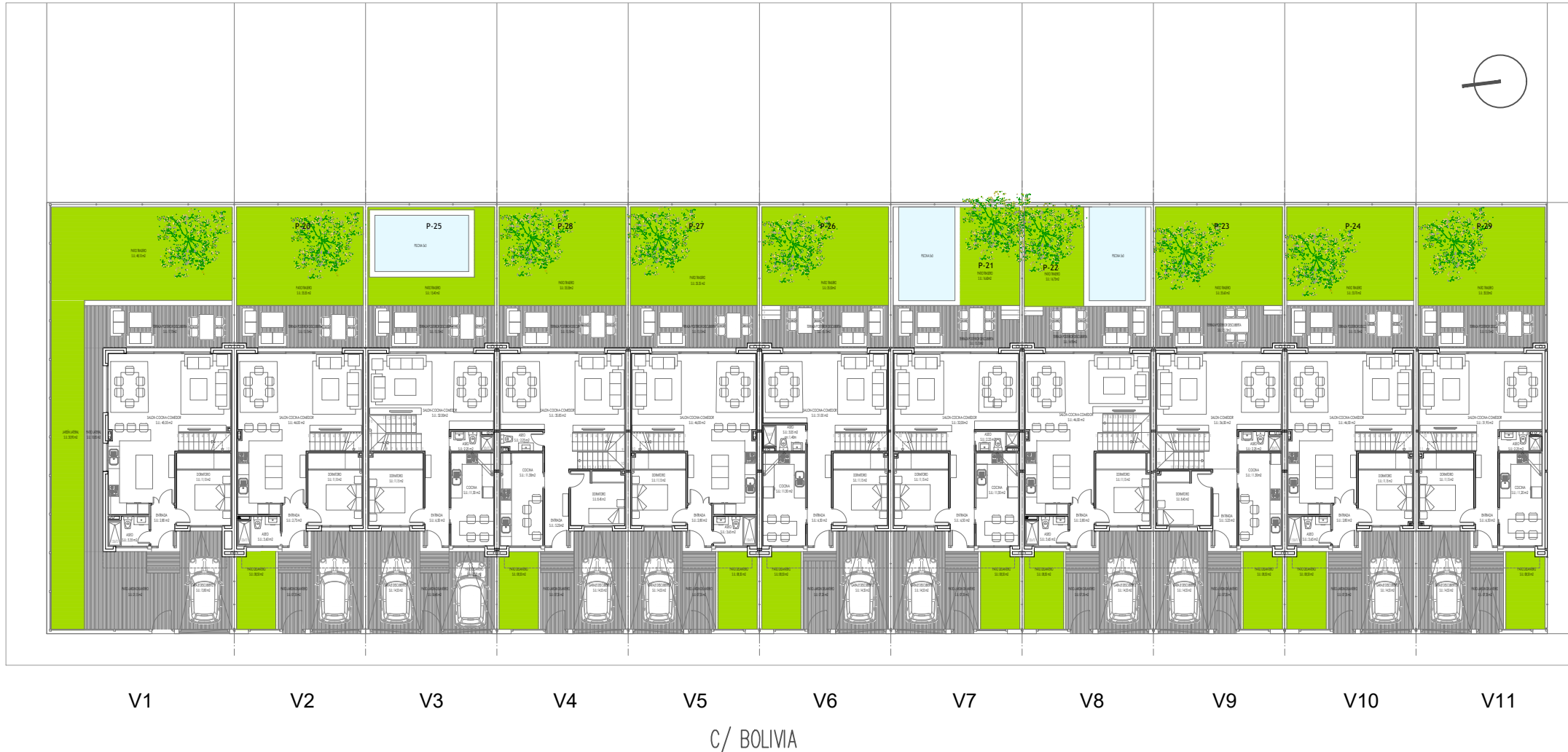


DOCUMENTO DE CARÁCTER INFORMATIVO NO CONTRACTUAL. EN EL DESARROLLO DEL PROYECTO Y/O EJECUCIÓN DE LAS OBRAS, ESTE PLANO, ASÍ COMO LAS CALIDADES, PODRÁN SER MODIFICADOS, SIN QUE ELLO IMPLIQUE MENOSCABO DE LOS MISMOS. EL AMUEBLAMIENTO, LA PISCINA Y EL AJARDINAMIENTO NO ESTÁN INCLUIDOS. LAS SUPERFICIES EXPRESADAS SON APROXIMADAS, PUDIENDO EXPERIMENTAR MODIFICACIONES POR RAZÓN DE ÍNDOLE TÉCNICA, LEGAL O ADMINISTRATIVA

e:1/1.000



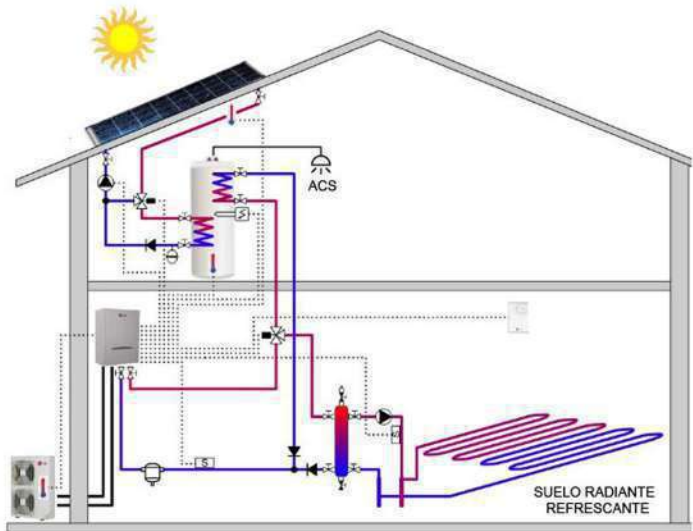
CONJUNTO PLANTA BAJA



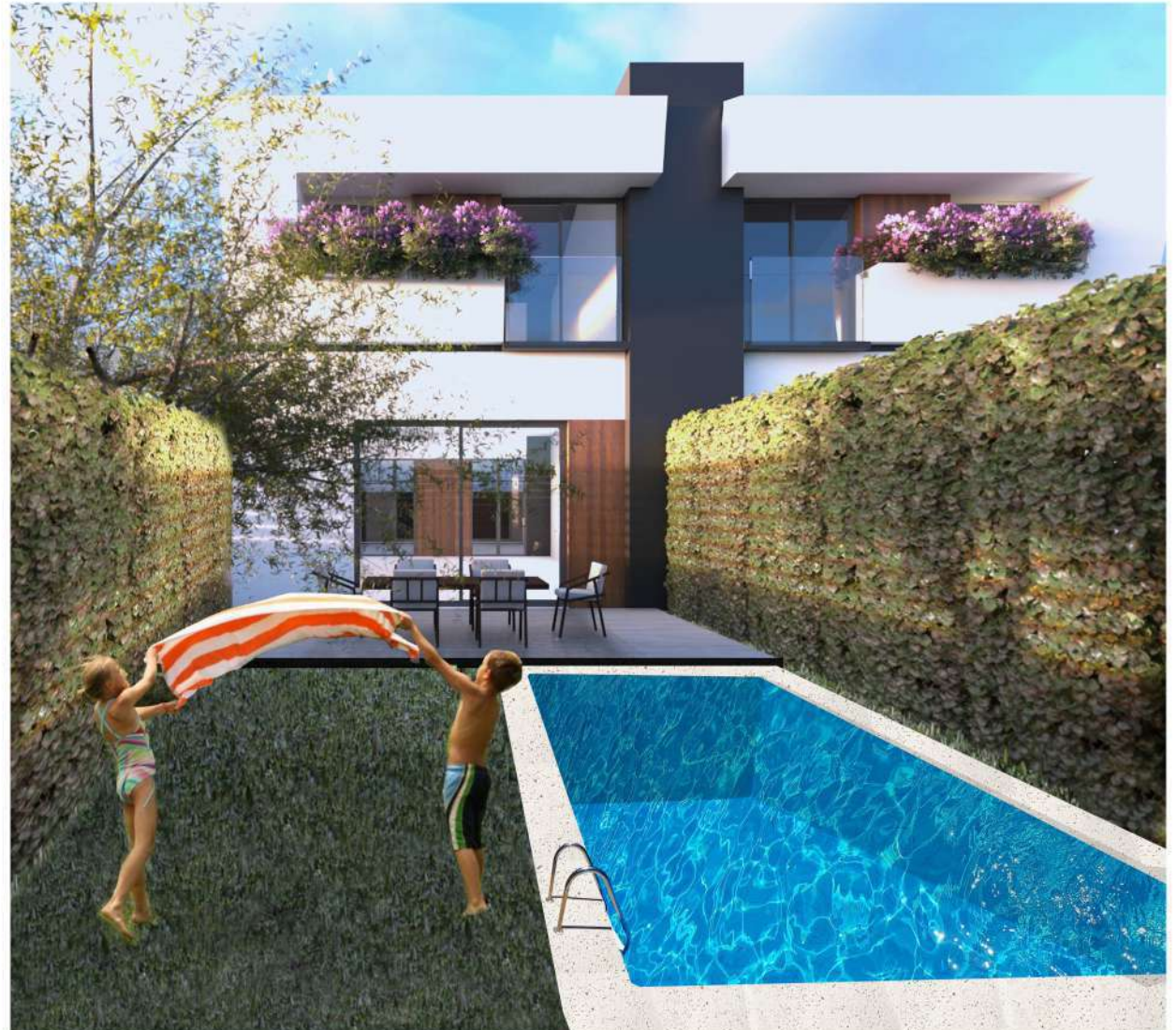
Este plano contiene modificaciones realizadas por los cooperativistas.
Modificar planos conlleva costes.

Documento de carácter informativo no contractual. En el desarrollo del proyecto y/o ejecución de las obras, este plano, así como las calidades, podrán ser modificados, sin que ello implique menoscabo de los mismos. El amueblamiento, la piscina y el ajardinamiento no están incluidos. Las superficies expresadas son aproximadas, pudiendo experimentar modificaciones por razón de índole técnica, legal o administrativa

- Maquinaria de aire acondicionado
- Suelo radiante o aerotermia (suelo refrescante)



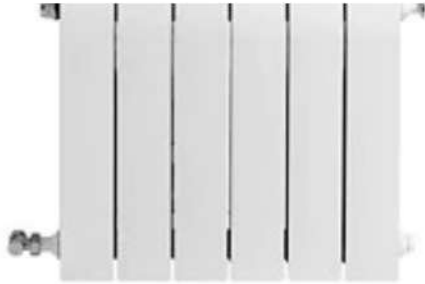
- Piscina 5x3m



MEMORIA DE CALIDADES

CLIMATIZACIÓN, CALEFACCIÓN Y AGUA CALIENTE.

- Calefacción por caldera individual de gas natural y radiadores de aluminio.
- Preinstalación de aire acondicionado por conductos en todas las viviendas.
- Placa solar en la cubierta de la vivienda para el agua caliente sanitaria.



CARPINTERÍA INTERIOR.

- Puertas de paso estandarizadas, lisas o rayadas y lacadas en blanco.
- Puerta de entrada acorazada normalizada, lacada en color blanco.
- Armarios vestidos interiormente en color blanco con cajonera.



SOLADOS.

- Suelo de tarima flotante laminada AC4 imitación roble en vestíbulo, salón y dormitorios.
- Suelo de cocina y baños en gres de primera calidad antideslizante (con características tales que den cumplimiento al grado de resbalicidad exigido por elCTE para este tipo de dependencias).
- Rodapié lacado en blanco 7cm.



MEMORIA DE CALIDADES

CIMENTACIÓN Y ESTRUCTURA.

- Cimentación de hormigón armado y estructura a base de muros de carga de ladrillo y forjados unidireccionales con viguetas de hormigón pretensado y bovedillas cerámicas.

FACHADA.

- Fachada en acabado monocapa con microchina color blanco y baldosa de gres porcelánico negro



CARPINTERÍA EXTERIOR.

- Carpintería de PVC oscilobatiente.
- En ventanales de salida al jardín trasero, persianas de aluminio térmico motorizadas.
- Acristalamiento con vidrio laminado en ventanales de salida al jardín trasero, resto de carpinterías, con vidrio tipo Climalit 4+12+4.



MEMORIA DE CALIDADES

FONTANERÍA Y APARATOS SANITARIOS.

- Aparatos sanitarios de porcelana vitrificada, bañeras de material acrílico y platos de ducha con carga mineral.



- Grifería monomando en lavabos, mueble de baño, bidés, bañeras y duchas.



INSTALACIÓN ELÉCTRICA.

- Mecanismos eléctricos tipo Schneider o similar.

