

ARQUI RESIDENCIAL VALLECAS



ESTAGESTIONI00

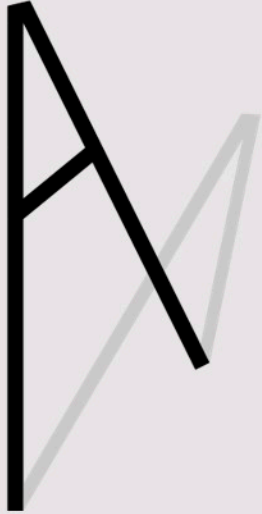
ARQUI RESIDENCIAL VALLECAS



**ARQUIRESIDENCIAL VALLECAS** es una promoción de 27 viviendas que desarrollaremos en fases y que está dividida en 4 edificios (c/ Sierra Carbonera 69, c/ Uceda 42, c/ Uceda 33 y c/ Uceda 41). La proximidad de las parcelas, sobre todo las 3 parcelas que se enfrentan en la intersección de las calles Uceda y Sierra Bermeja, hacen de esta una actuación que revitaliza la zona. Las viviendas están pensados para programas familiares medios y reducidos (1 y 2 dormitorios).



ESTAGESTIONI00



## LOCALIZACIÓN DE LAS PARCELAS EN PUENTE DE VALLECAS

PARCELA	DIRECCIÓN	FINALIZACIÓN
1	C/ SIERRA CARBONERA 39   <b>8 VIVIENDAS COLECTIVAS Y 4 PLAZAS DE GARAJE</b>	DICIEMBRE 2024
2	C/ UCEDA 42   <b>6 VIVIENDAS COLECTIVAS Y 2 PLAZAS DE GARAJE</b>	ABRIL 2025
3	C/ UCEDA 33   <b>3 VIVIENDAS ADOSADAS CON GARAJE</b>	AGOSTO 2025
4	C/ UCEDA 41   <b>11 VIVIENDAS COLECTIVAS Y 5 PLAZAS DE GARAJE</b>	DICIEMBRE 2025





ARQUI RESIDENCIAL VALLECAS



**SC-39**

CALLE SIERRA CARBONERA, 39

7 VIVIENDAS COLECTIVAS

1 Y 2 DORMITORIOS



ARQUI RESIDENCIAL VALLECAS



**SC-39**

CALLE SIERRA CARBONERA, 39

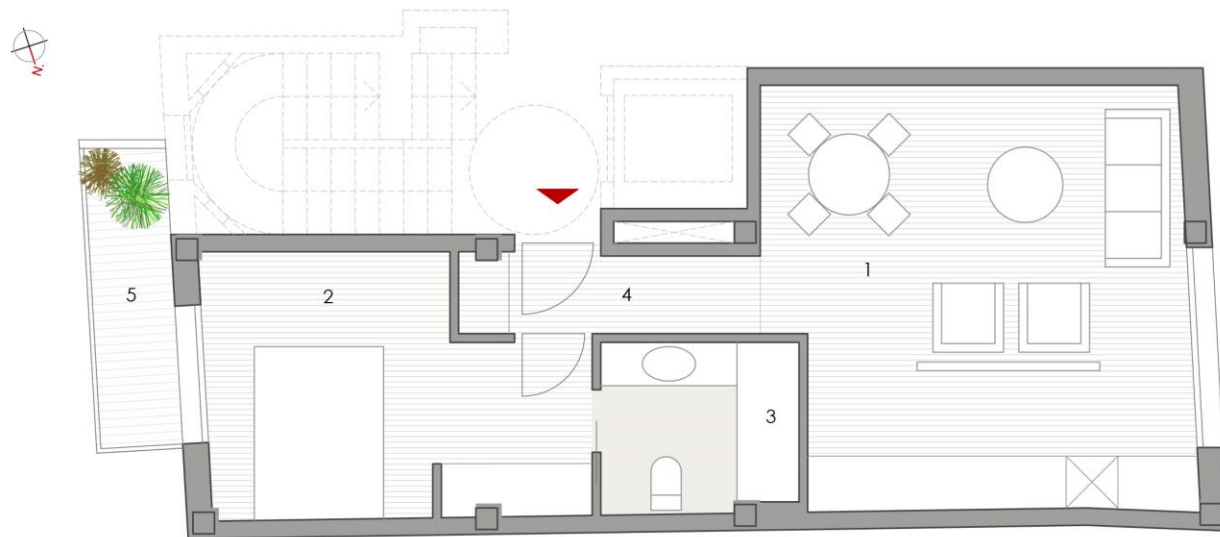
7 VIVIENDAS COLECTIVAS

1 Y 2 DORMITORIOS



7 VIVIENDAS CON GARAJES, C. SIERRA CARBONERA PUENTE DE VALLECAS

**181.100,00 €**  
Plaza de Garaje incluida

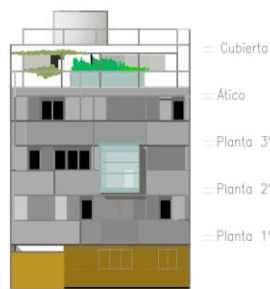


# V01 | 1D

P L A N T A 1 º



C. SIERRA CARBONERA Nº 39



SUP. ÚTIL (M <sup>2</sup> ) Terrazas descubiertas no computadas	43.44
SUP. CONSTRUIDA I.P.P.Z.C. (M <sup>2</sup> )	56.54

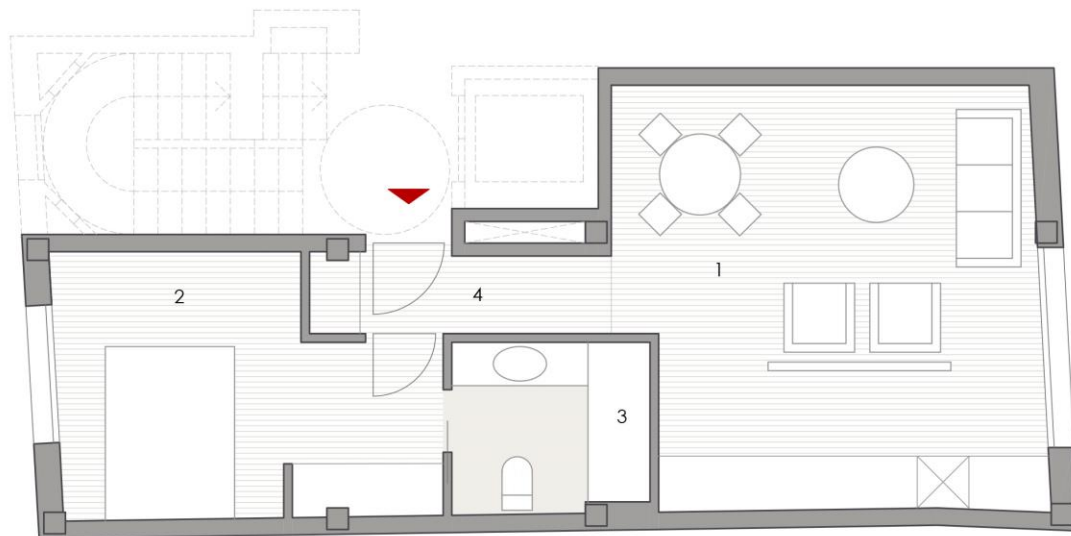
La información gráfica así como las superficies mostradas son orientativas, pudiendo sufrir modificaciones en el proceso de promoción por requerimientos técnicos (obtención de la Licencia y desarrollo del Proyecto).

ESTANCIAS	SUP. ÚTIL
1 Salón - Comedor - Cocina	23.39 m <sup>2</sup>
2 Dormitorio 1 (Principal)	12.17 m <sup>2</sup>
3 Baño 1	4.55 m <sup>2</sup>
4 Recibidor	3.33 m <sup>2</sup>
5 Terraza descubierta *	3.29 m <sup>2</sup>
- ----	---- --
- ----	---- --
- ----	---- --
- ----	---- --
- (*) Terraza no computada	43.44 m <sup>2</sup>



7 VIVIENDAS CON GARAJES, C. SIERRA CARBONERA PUENTE DE VALLECAS

**181.100,00 €**  
Plaza de Garaje incluida

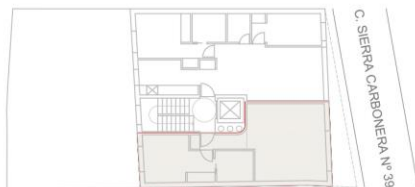


ARQUI VALLECAS



# V03 | 1D

P L A N T A 2 º



SUP. ÚTIL (M <sup>2</sup> ) Terrazas descubiertas no computadas	43.44
SUP. CONSTRUIDA I.P.P.Z.C. (M <sup>2</sup> )	56.54

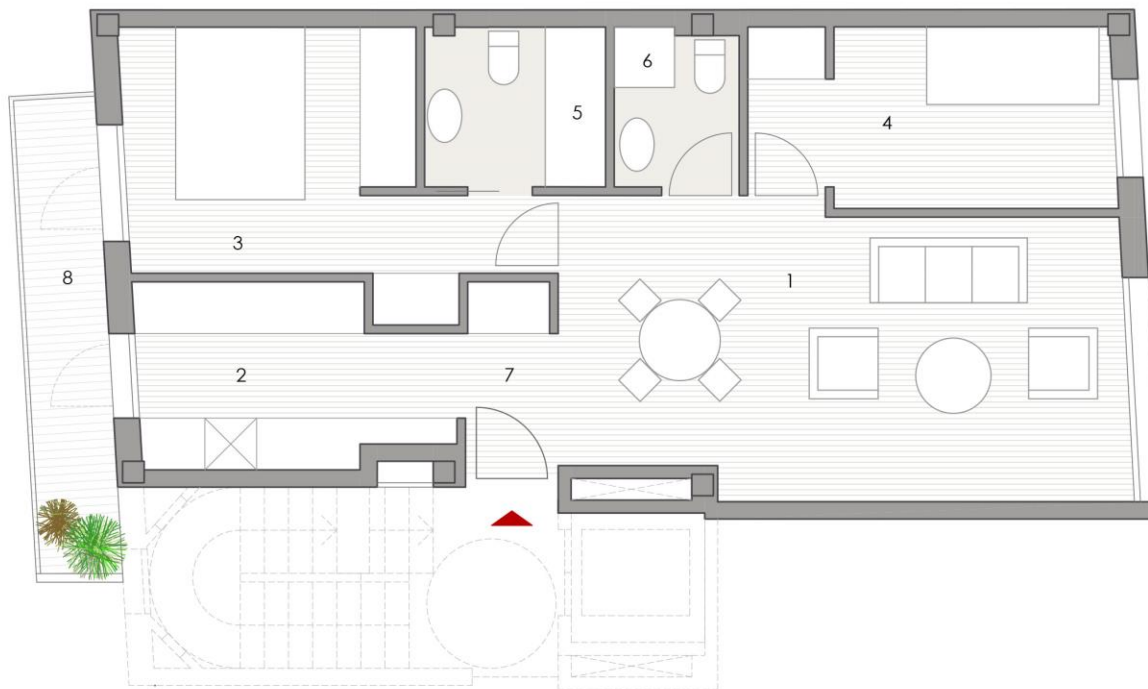
La información gráfica así como las superficies mostradas son orientativas, pudiendo sufrir modificaciones en el proceso de promoción por requerimientos técnicos (obtención de la Licencia y desarrollo del Proyecto).

ESTANCIAS	SUP. ÚTIL
1 Salón - Comedor - Cocina	23.39 m <sup>2</sup>
2 Dormitorio 1 (Principal)	12.17 m <sup>2</sup>
3 Baño 1	4.55 m <sup>2</sup>
4 Recibidor	3.33 m <sup>2</sup>
- ----	----
- ----	----
- ----	----
- ----	----
- ----	----
(*) Terraza no computada	43.44 m <sup>2</sup>

7 VIVIENDAS CON GARAJES, C. SIERRA CARBONERA PUENTE DE VALLECAS

**242.500,00 €**  
Plaza de Garaje incluida

ARQUI VALLECAS



**V02 | 2D**  
P L A N T A 1 º



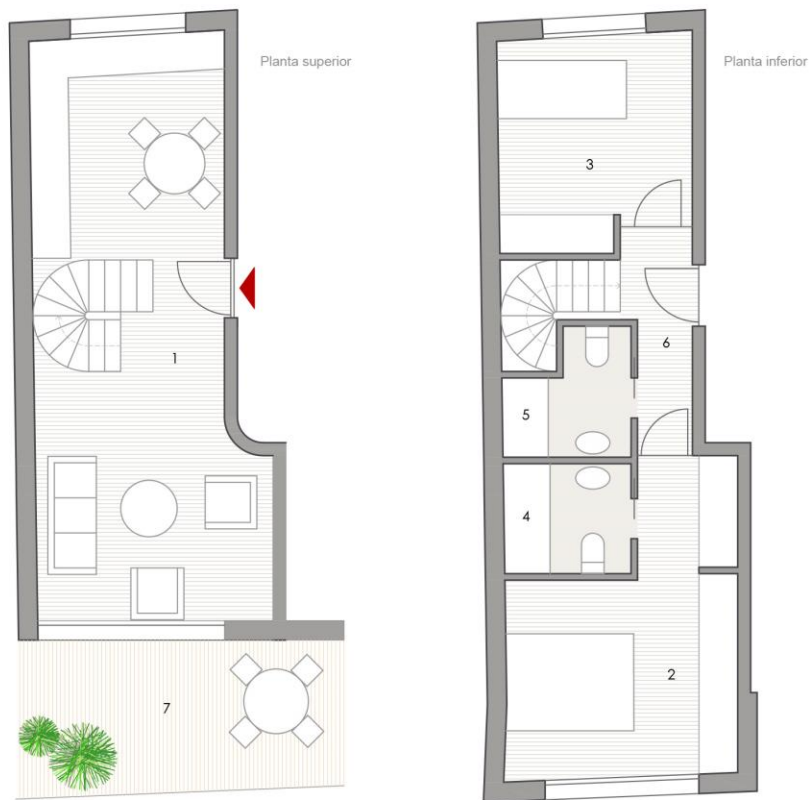
SUP. ÚTIL (M <sup>2</sup> ) Terrazas descubiertas no computadas	<b>58.42</b>
SUP. CONSTRUIDA I.P.P.Z.C. (M <sup>2</sup> )	<b>76.83</b>

La información gráfica así como las superficies mostradas son orientativas, pudiendo sufrir modificaciones en el proceso de promoción por requerimientos técnicos (obtención de la Licencia y desarrollo del Proyecto).

ESTANCIAS	SUP. ÚTIL
1 Salón - Comedor	21.77 m <sup>2</sup>
2 Cocina	7.20 m <sup>2</sup>
3 Dormitorio 1 (Principal)	11.68 m <sup>2</sup>
4 Dormitorio 2	8.73 m <sup>2</sup>
5 Baño 1	3.96 m <sup>2</sup>
6 Baño 2	2.70 m <sup>2</sup>
7 Recibidor	2.38 m <sup>2</sup>
8 Terraza descubierta *	5.26 m <sup>2</sup>
- ----	---- --
(*) Terraza no computada	<b>58.42 m<sup>2</sup></b>



7 VIVIENDAS CON GARAJES  
 C. SIERRA CARBONERA n° 39  
 PUENTE DE VALLECAS

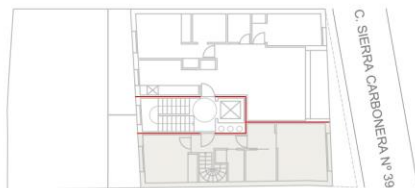


**275.400,00 €**  
 Plaza de Garaje incluida



# A01 | 2D

PLANTAS 3° + ÁTICO (DÚPLEX)



SUP. ÚTIL (M <sup>2</sup> ) Terraza descubierta no computada	62.50
SUP. CONSTRUIDA I.P.P.Z.C. (M <sup>2</sup> )	85.09

La información gráfica así como las superficies mostradas son orientativas, pudiendo sufrir modificaciones en el proceso de promoción por requerimientos técnicos (obtención de la Licencia y desarrollo del Proyecto).

ESTANCIAS	SUP. ÚTIL
1 Salón - Comedor - Cocina	26.41 m <sup>2</sup>
2 Dormitorio 1 (Principal)	13.87 m <sup>2</sup>
3 Dormitorio 2	9.58 m <sup>2</sup>
4 Baño 1	3.41 m <sup>2</sup>
5 Baño 2	3.34 m <sup>2</sup>
6 Distribuidor y escalera	5.90 m <sup>2</sup>
7 Terraza Descubierta *	11.86 m <sup>2</sup>
- -	- -
- -	- -

(\*) Terraza no computada 62.50 m<sup>2</sup>



Planta superior



Planta inferior