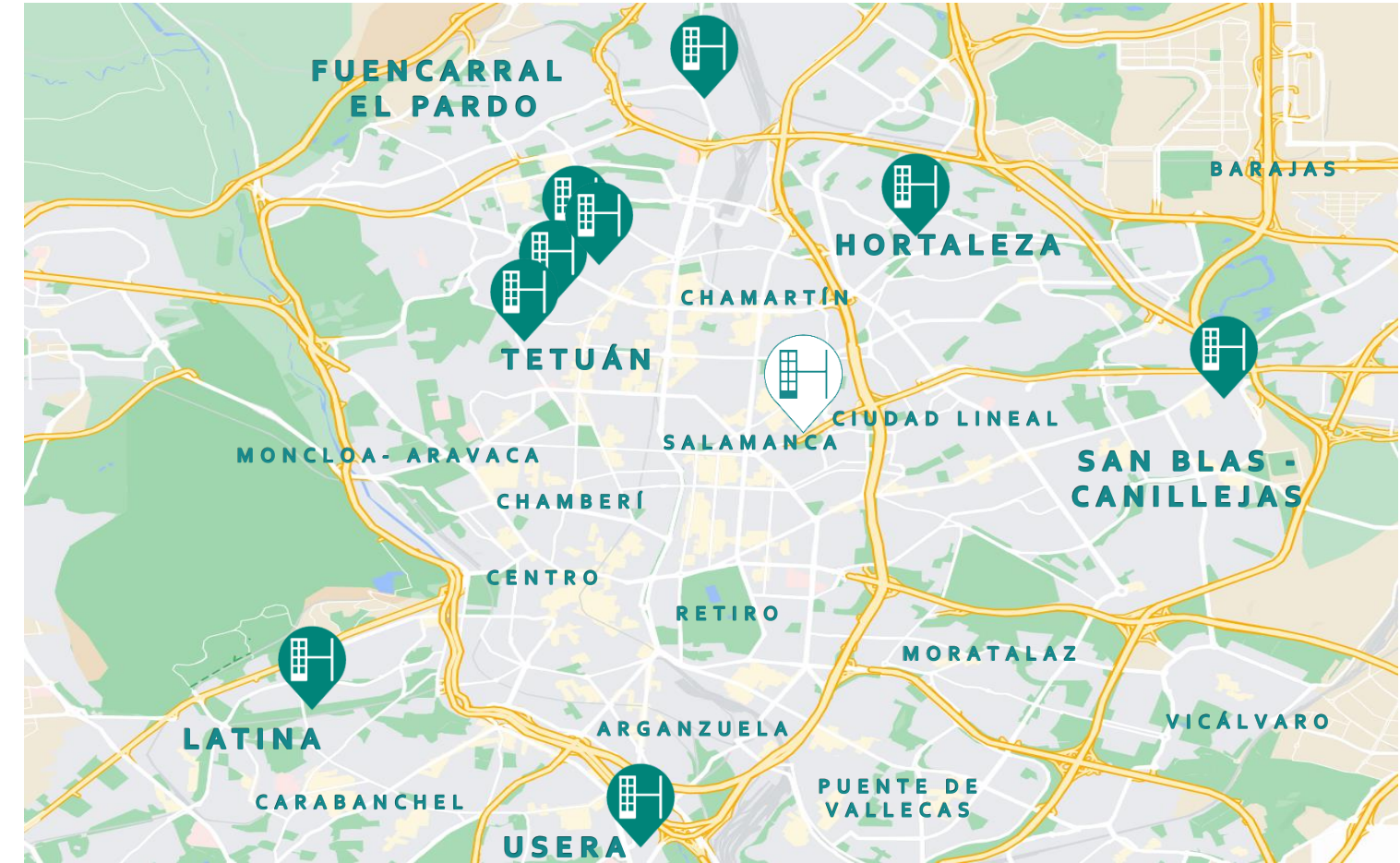


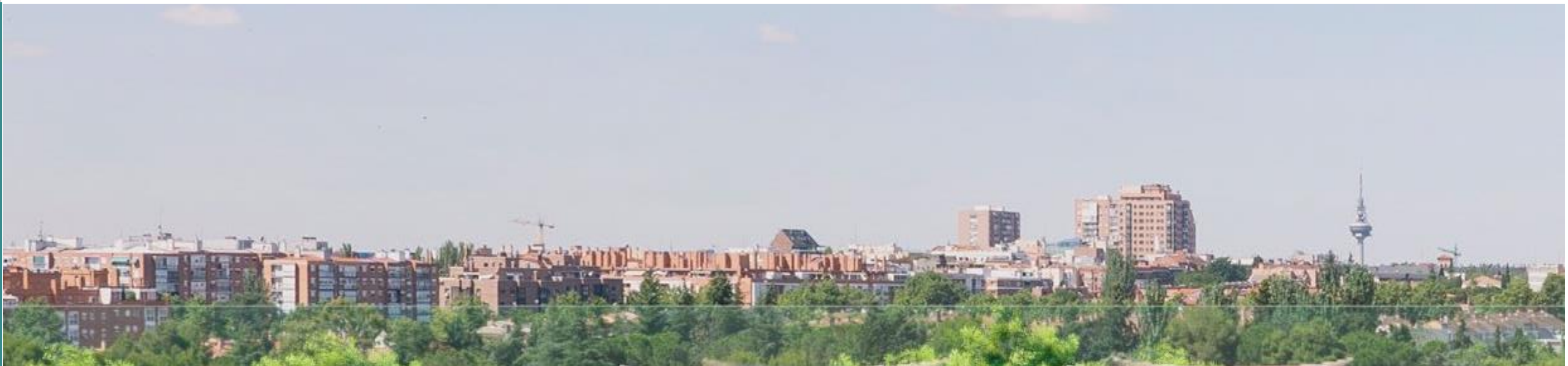


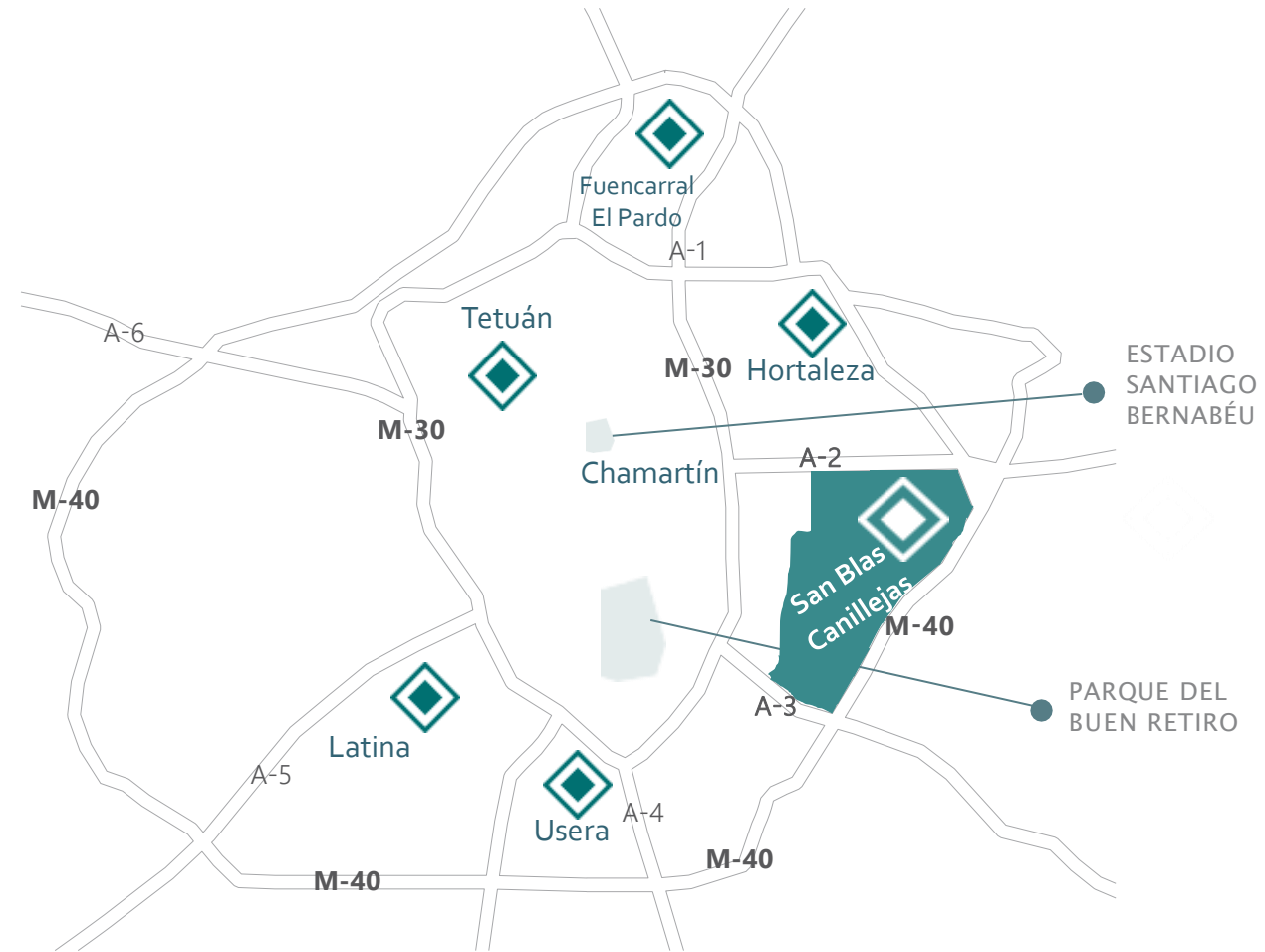
QUIÉNES SOMOS

- **Home First** es una promotora inmobiliaria especializada en **promoción residencial** que enfoca su actividad en grandes núcleos urbanos con el propósito de diseñar un **producto exclusivo**, orientado a las necesidades de la zona y adaptado a la demanda de sus clientes.
- Diseños, materiales y acabados son primordiales a la hora de definir nuestro **producto de calidad**, buscando la **personalización** para hacer de tu vivienda algo único.
- Para ello contamos con especialistas con **más de 15 años de experiencia** en el sector y mantenemos alianzas estratégicas con proveedores líderes en su sector.
- Dotamos a nuestros proyectos del capital necesario para garantizar la **solvencia económica** durante toda promoción.
- Nuestras oficinas se encuentran en la Calle Conde de Peñalver 45, entreplanta, oficina 2, 28006 - Madrid.



Ubicación de nuestras promociones residenciales en desarrollo en la capital





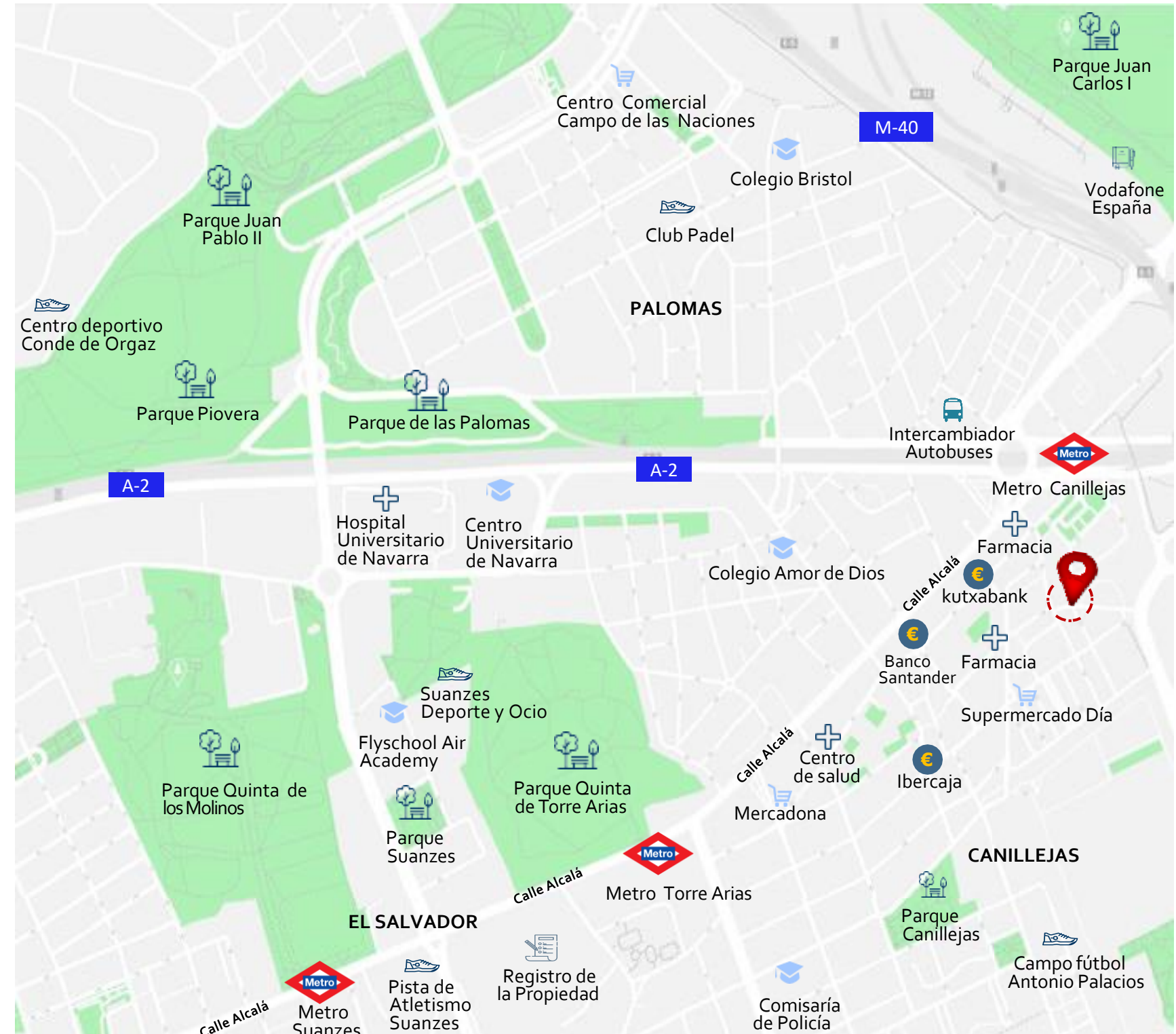
Canillejas

Barrio ubicado en el **este de Madrid** (distrito de San Blas – Canillejas), cuya arteria principal del distrito es la **calle Alcalá** (que se extiende desde la Puerta del Sol hasta el Aeropuerto de Madrid-Barajas) con **muy buenas comunicaciones y servicios** y rodeada de grandes zonas verdes.

Naturaleza y Ocio

La promoción se encuentra en un entorno privilegiado **rodeado de naturaleza** junto a numerosos grandes parques con más de **430.000 m² de zonas verdes**, pudiendo disfrutar de sus diferentes zonas en familia y haciendo deporte. Asimismo destaca por tratarse de **una zona dinámica y de ocio** por la presencia del estadio Wanda Metropolitano y por la oferta de restaurantes y locales de todo tipo que hacen de este barrio un **lugar idóneo para vivir**.

“La naturaleza a un paso del centro de Madrid”



PROMOCIÓN**VIVIENDAS**

La promoción cuenta con 7 viviendas de 1 y 2 dormitorios, con 1 y 2 baños

**AEROTERMIA**

Gracias al sistema de aerotermia aumentará la eficiencia energética de la vivienda reduciendo el consumo eléctrico

**ORIENTACIÓN NORESTE**

Disfrutarás de la tranquilidad de una calle residencial en una zona luminosa debido a la orientación de la fachada

**SUELO RADIANTE/
REFRIGERANTE**

El sistema de climatización de la vivienda funcionará por suelo radiante/refrigerante

**CALIDADES PORCELANOSA**

Los acabados de las viviendas serán de la firma Porcelanosa, con opciones personalizables

**TERRAZAS Y BALCONES**

Todas las viviendas cuentan con balcón y los áticos con terraza

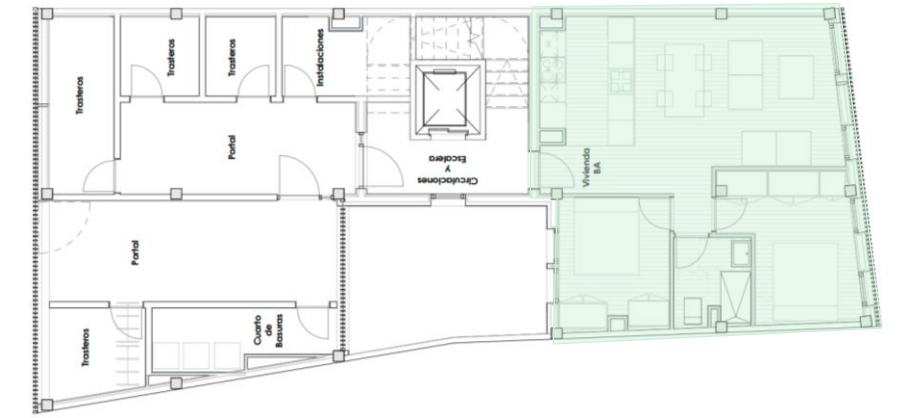
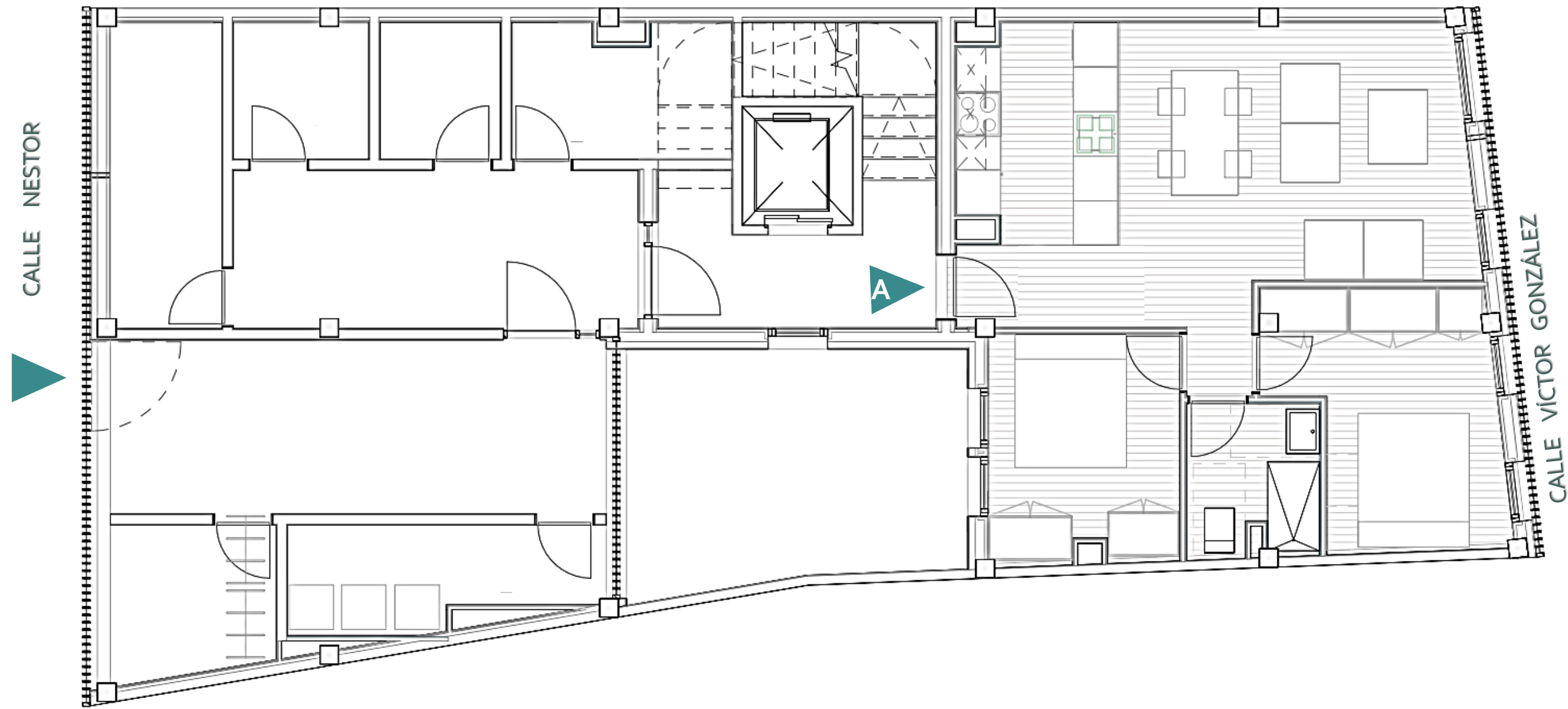




PLANOS

1. PLANTA BAJA | 2. PLANTA 1ºY 2º | 3. PLANTAÁTICO

HOME FIRST REAL ESTATE



Bajo A		M ²	M ² CON COMÚNES
SUPERFICIE CONSTRUÍDA	Interior	56,26	73,91
SUPERFICIE ÚTIL	Interior	54,87	



Planos (1/3) | Orientativo y no vinculante





Planos (2/3) | Orientativo y no vinculante

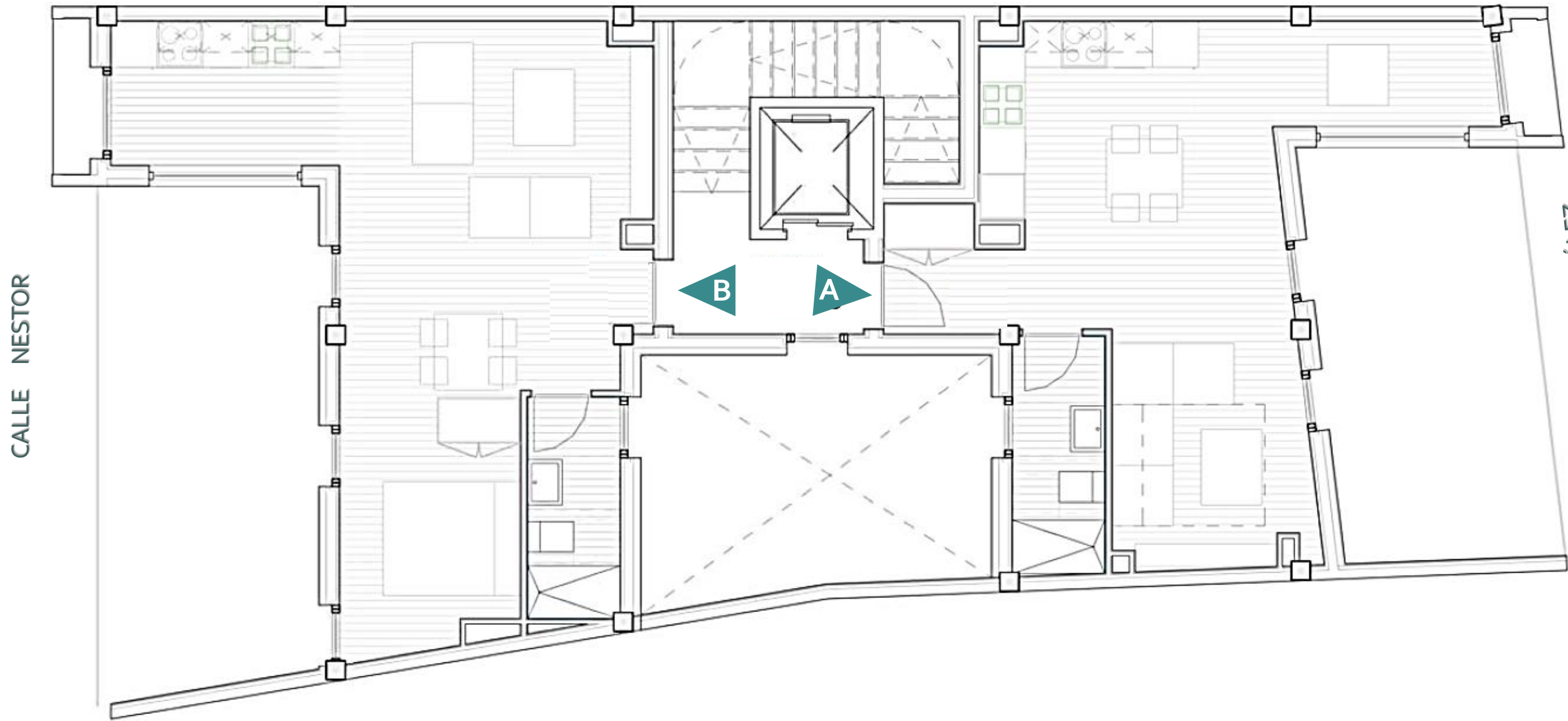


Primero/Segundo A		M ²	M ² CON COMÚNES
SUPERFICIE CONSTRUÍDA	Interior	57,19	75,13
	Exterior	0	
SUPERFICIE ÚTIL	Interior	47,4	
	Exterior	0	



Primero/Segundo B		M ²	M ² CON COMÚNES
SUPERFICIE CONSTRUÍDA	Interior	66,39	87,21
	Exterior	0	
SUPERFICIE ÚTIL	Interior	54,9	
	Exterior	0	



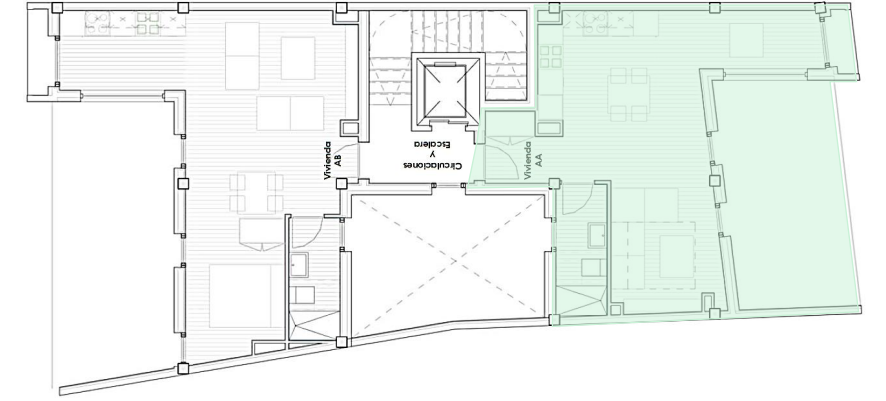


CALLE NESTOR

CALLE VÍCTOR GONZÁLEZ



Planos (3/3) | Orientativo y no vinculante



Ático A		M ²	M ² CON COMÚNES
SUPERFICIE CONSTRUÍDA	Interior	39,6	73,43
	Exterior	16,3	
SUPERFICIE ÚTIL	Interior	31,1	
	Exterior	7,9	



Ático B		M ²	M ² CON COMÚNES
SUPERFICIE CONSTRUÍDA	Interior	45,4	86,6
	Exterior	19,7	
SUPERFICIE ÚTIL	Interior	36	
	Exterior	9,5	






Fachada delantera a c/ Néstor 6

Edificio (1/1) | Orientativo y no vinculante




Fachada trasera





Cimentación y Estructura

- Cimentación y estructura a base de zapatas aisladas de hormigón armado de acuerdo con los resultados del estudio geotécnico y en cumplimiento de normativa vigente y C.T.E.



Fachadas

- La fachada del edificio será eficiente energéticamente con aislamiento acústico y térmico, lo que supondrá un ahorro en el consumo de la vivienda.




Carpintería Exterior

- Aluminio lacado color negro con acristalamiento doble y se dispondrán persianas exteriores enrollables de aluminio lacado, por su cumplimiento de la limitación de la demanda energética así como la obtención del aislamiento acústico necesario.



Carpintería Interior

- Carpintería interior será de tablero de fibras con acabado en melanina y revestimiento de melanina de color blanco.




Solados

- Porcelánico de primera calidad de la firma Porcelanosa Partners en todas las estancias (salón, dormitorio, cocina y baño).



Alicatados

- Tanto en baños como cocina irán con alicatados de primera calidad de la firma Porcelanosa Partners



Cubiertas

- A la calle Néstor es inclinada (formada por entramado de vigas de madera y falso techo de yeso) y a la calle Víctor González es plana (formada por panel sándwich apoyado sobre viguetas prefabricadas de hormigón).



Pinturas

- Pintura al temple liso en salón-comedor-cocina, hall y dormitorios en color a elegir por la D.F. En baños se dará una pintura plástica en color a definir.




Aparatos Sanitarios: Baño/Aseo

- De primera calidad de la firma Porcelanosa Partners.
- Grifería lavabo Hotels de primera calidad de la firma Porcelanosa Partners.




Suelo Radiante

- Sistema de calefacción mediante suelo radiante realizado con tubería de polietileno reticulado de diámetro 17x2,0mm con barrera contra la difusión de oxígeno, tendido sobre planchas de nopas de poliestireno expandido y armario de colectores.



Agua caliente ACS

- Aerotermia en cada vivienda que aprovecha al máximo el calor contenido en el aire que nos rodea para el calentamiento de agua de A.C.S.



Electricidad

- Interruptores del modelo Simon 75 o similar.
- Respecto al certificado de eficiencia energética, se entregará en el proyecto de ejecución material







Our first priority, your home

www.h1-re.com

Calle Conde de Peñalver, 45 Entrepanta,
oficina 2, 28006, Madrid (España)

Teléfono: 919.176.305

info@h1-re.com

