

RESIDENCIAL NANTES

20 VIVIENDAS EN ARROYOMOLINOS



Viviendas para disfrutar de la vida

INFO: 667 679 712



Viviendas para disfrutar de la vida

Residencial Nantes es una promoción singular ubicada en Arroyomolinos con un emplazamiento idóneo.

Viviendas pareadas y aisladas de 3 dormitorios con parcela individual y piscina comunitaria con diseño y personalidad propio.

Esta promoción cuenta con todas las posibilidades de personalización para que tu nuevo hogar encaje a la perfección con tu familia.

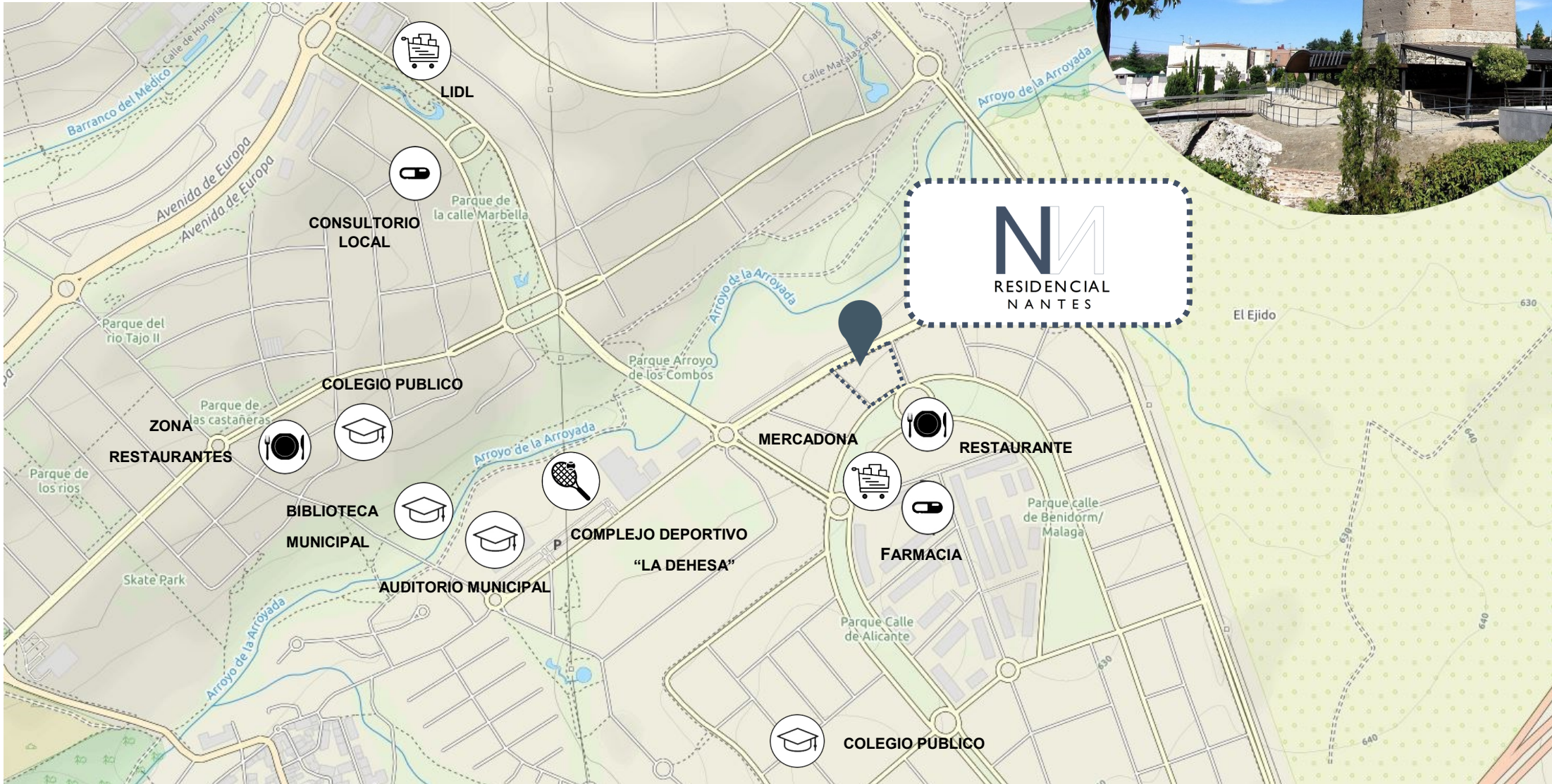
Todo el mobiliario que se muestra en los planos, incluida la cocina, se ha reflejado a efectos meramente orientativos y decorativos, no incluyéndose en la vivienda y parcela objeto de la compraventa. Las imágenes mostradas incluyen opciones sujetas a coste adicional.

ARROYOMOLINOS, A UN PASO DE MADRID

A solo 30 km de la capital, Arroyomolinos es un lugar privilegiado en la Comunidad de Madrid, caracterizado por su entorno natural, sus magníficas comunicaciones y su calidad de vida.

Con una población cercana a los 30.000 habitantes, Arroyomolinos cuenta con todos los servicios y comodidades de una ciudad (colegios, comercios, centros de salud, etc).

Las comunicaciones con la capital son excelentes: autobuses urbanos e interurbanos y una completa red de carreteras (M 40,M 50, M 413 , A 5, R 5)



EL PROYECTO



TIPOLOGIA DE VIVIENDA 1 :



PARKING
SUBTERRÁNEO
COMUNITARIO



PISCINA
COMUNITARIA



MODERNIDAD, CALIDAD Y CONFORT

Residencial Nantes ofrece la combinación perfecta entre modernidad, calidad y comodidad. En las viviendas se han dispuesto las calidades y altos niveles de confort óptimos para conseguir la eficiencia energética adaptada a tus necesidades.

Todo el mobiliario que se muestra en los planos, incluida la cocina, se ha reflejado a efectos meramente orientativos y decorativos, no incluyendo en la vivienda y parcela objeto de la compraventa. Las imágenes mostradas incluyen opciones sujetas a coste adicional.

EL PROYECTO



TIPOLOGIA DE VIVIENDA 2 :



PARKING
SUBTERRÁNEO
PRIVADO



PISCINA
COMUNITARIA



UNA CASA PARA CADA TIPO DE FAMILIA

Residencial Nantes ofrece posibilidad de personalización completa del interior de las viviendas de forma que puedes ajustar la vivienda a tus necesidades actuales.

Zonas comunes y piscina comunitaria diseñadas para disfrutar.

Todo el mobiliario que se muestra en los planos, incluida la cocina, se ha reflejado a efectos meramente orientativos y decorativos, no incluye el coste en la vivienda y parcela objeto de la compraventa. Las imágenes mostradas incluyen opciones sujetas a coste adicional.

LA VIVIENDA



ESPACIOS ACOGEDORES DE ALTA CALIDAD

La arquitectura de calidad es aquella que cumple adecuadamente las funciones para las que ha sido concebida, sin olvidar el componente estético ni el respeto por el medio ambiente.

El diseño de Residencial Nantes responde a una reflexión minuciosa hasta el último detalle.

Los acabados y materiales han sido pensados para lograr la percepción de calidez y hogar.

Todo el mobiliario que se muestra en los planos, incluida la cocina, se ha reflejado a efectos meramente orientativos y decorativos, no incluyéndose en la vivienda y parcela objeto de la compraventa. Las imágenes mostradas incluyen opciones sujetas a coste adicional.

LA VIVIENDA



DISEÑOS ELEGANTES Y DIFERENCIADORES

Sabemos lo importante que es compartir tu tiempo libre y tu espacio con los tuyos. Por eso Residencial Nantes cuenta con amplias parcelas privadas con acceso desde la cocina y el salón-comedor. Todas las parcelas comunican directamente con la zona común y la piscina .

Todo el mobiliario que se muestra en los planos, incluida la cocina, se ha reflejado a efectos meramente orientativos y decorativos, no incluyéndose en la vivienda y parcela objeto de la compraventa. Las imágenes mostradas incluyen opciones sujetas a coste adicional.

LA VIVIENDA



LUZ Y CALIDEZ PARA TI Y LOS TUYOS

En Residencial Nantes se han previsto grandes ventanales para que la luminosidad se distribuya sin dificultad por las estancias.

La cocina y el salón-comedor se han diseñado abiertos de forma que el tránsito en toda la planta baja es libre, accesible y continua.

Todo el mobiliario que se muestra en los planos, incluida la cocina, se ha reflejado a efectos meramente orientativos y decorativos, no incluyéndose en la vivienda y parcela objeto de la compraventa. Las imágenes mostradas incluyen opciones sujetas a coste adicional.



LOCALIZACIÓN DE LA PARCELA

RESIDENCIAL NANTES 20 VIVIENDAS EN ARROYOMOLINOS

CALLE MADRID, CALLE BLANES
CALLE MÁLAGA Y CALLE PALMÓS

INFORMACION: 667 67 97 12

SUPERFICIES PARCELAS

PARCELA 1	302 m ²
PARCELA 2	199 m ²
PARCELA 3	211 m ²
PARCELA 4	211 m ²
PARCELA 5	214 m ²
PARCELA 6	214 m ²
PARCELA 7	212 m ²
PARCELA 8	212 m ²
PARCELA 9	281 m ²
PARCELA 10	227 m ²
PARCELA 11	218 m ²
PARCELA 12	262 m ²
PARCELA 13	193 m ²
PARCELA 14	198 m ²
PARCELA 15	208 m ²
PARCELA 16	218 m ²
PARCELA 17	221 m ²
PARCELA 18	298 m ²
PARCELA 19	221 m ²
PARCELA 20	248 m ²

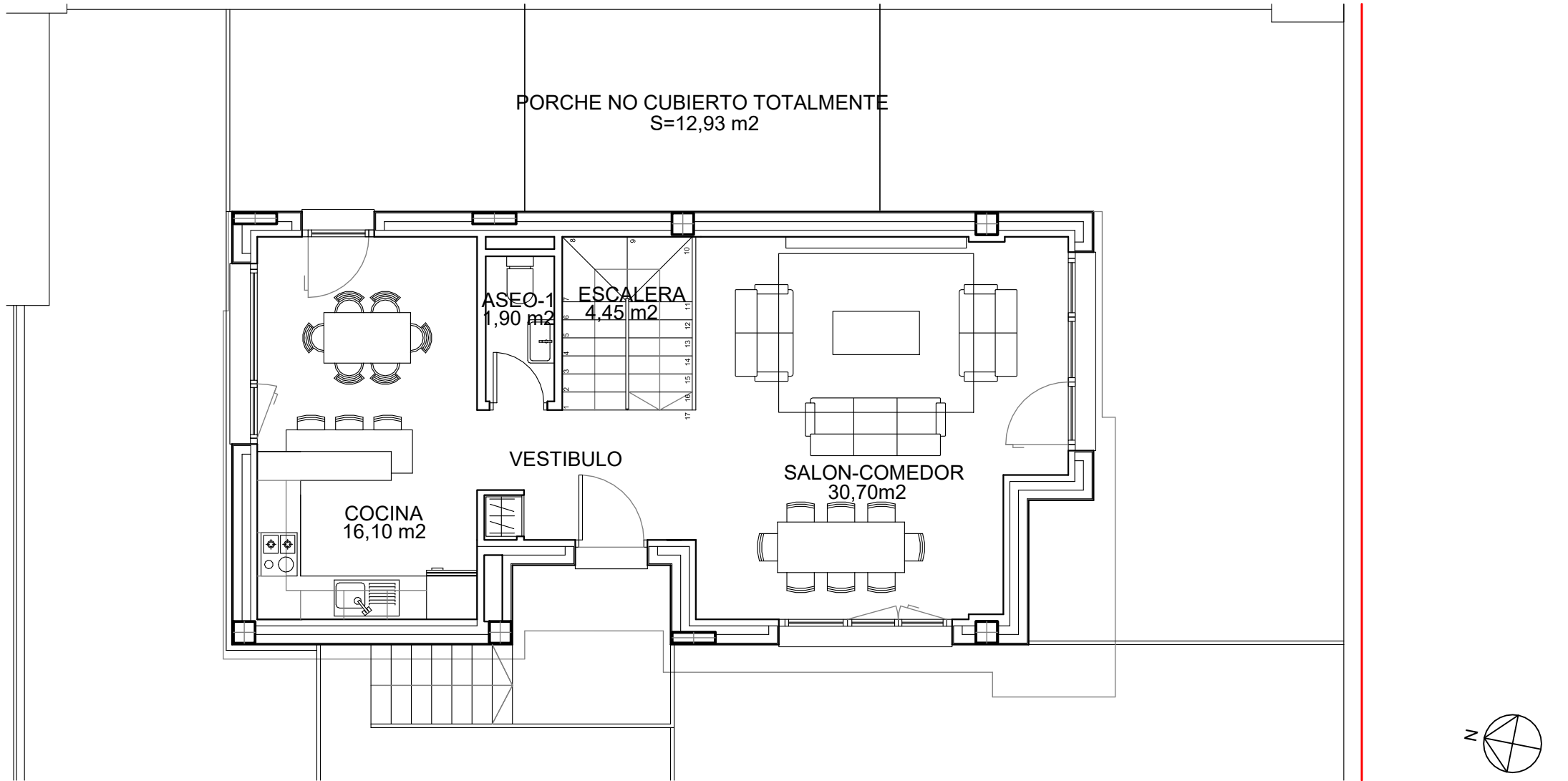


Este documento (tanto en su parte gráfica como en los datos referidos a superficies) tienen un carácter meramente orientativo, no contractual. Las superficies definitivas, serán las que resulten de la ejecución de la obra. Las imágenes mostradas incluyen opciones sujetas a coste adicional. Todo el mobiliario y la piscina que se muestran en este plano, incluido el de la cocina, se ha reflejado a efectos meramente orientativos y decorativos, no incluyéndose en la vivienda y parcela objeto de la compraventa. Los datos referidos a superficies, distribución son meramente orientativos y pueden sufrir variaciones como consecuencia de exigencias de carácter técnicas, jurídicas o de ejecución de proyecto.

VIVIENDA PARCELA 1

PLANTA BAJA

0m 1m 2m 3m 4m



20 VIVIENDAS UNIFAMILIARES



CALLE MADRID, CALLE BLANES
CALLE MÁLAGA Y CALLE PALMÓS
ARROYOMOLINOS
(MADRID)

VAIDEN DESARROLLOS S.L.U

SUPERFICIES CONSTRUIDAS

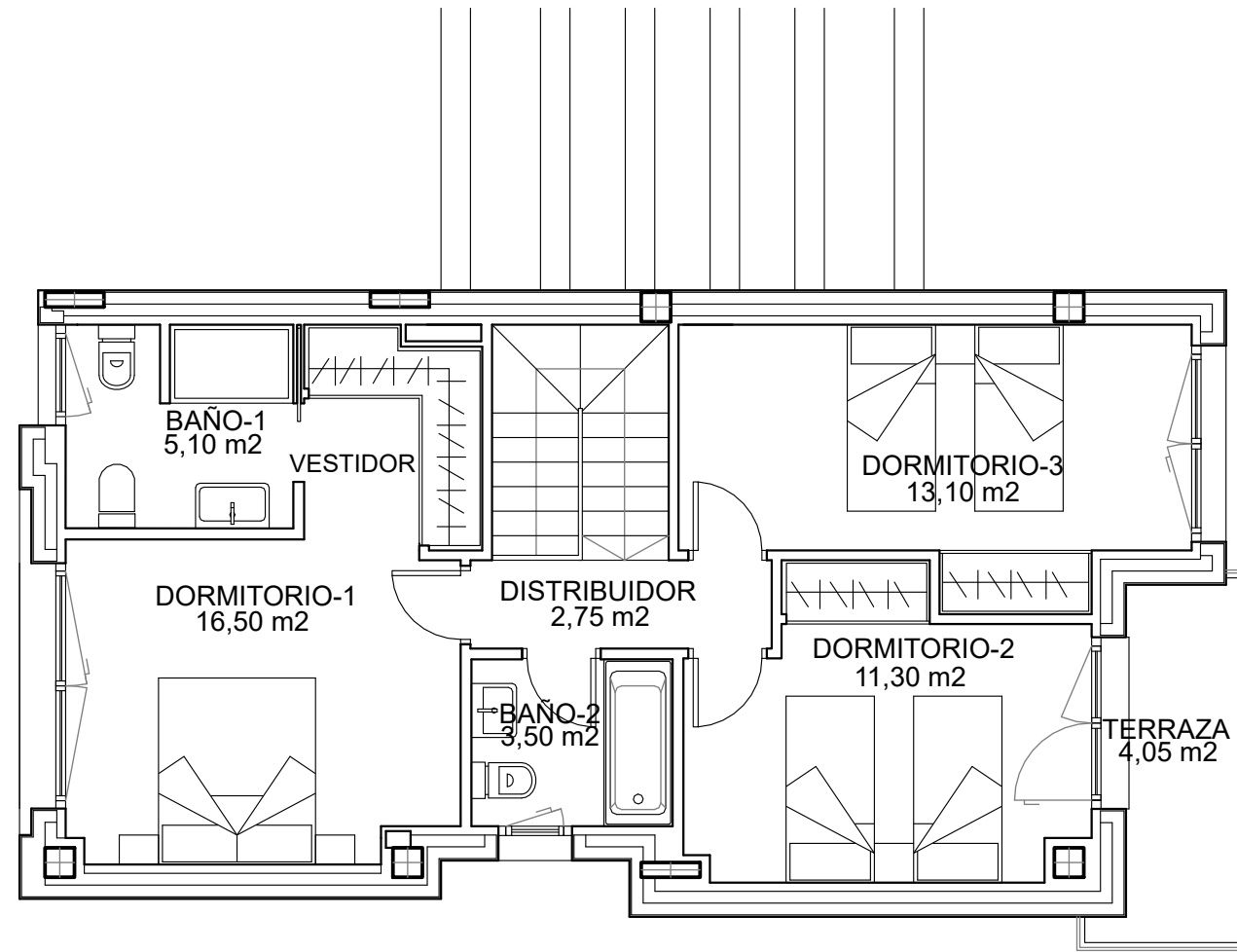
P. SÓTANO	SÓTANO	140,87 m ²
P. BAJA	VIVIENDA	69,40 m ²
	PORCHE	14,14+1,8= 15,94 m ²
P. PRIMERA	VIVIENDA	68,60 m ²
	TERRAZA	4,57 m ²
	TOTAL	299,38 m²



Este documento (tanto en su parte gráfica como en los datos referidos a superficies) tienen un carácter meramente orientativo, no contractual. Las superficies definitivas, serán las que resulten de la ejecución de la obra. Las imágenes mostradas incluyen opciones sujetas a coste adicional. Todo el mobiliario y la piscina que se muestran en este plano, incluido el de la cocina, se ha reflejado a efectos meramente orientativos y decorativos, no incluyéndose en la vivienda y parcela objeto de la compraventa. Los datos referidos a superficies, distribución son meramente orientativos y pueden sufrir variaciones como consecuencia de exigencias de carácter técnicas, jurídicas o de ejecución de proyecto.

VIVIENDA PARCELA 1

PLANTA PRIMERA



20 VIVIENDAS UNIFAMILIARES



CALLE MADRID, CALLE BLANES
CALLE MÁLAGA Y CALLE PALMÓS
ARROYOMOLINOS
(MADRID)

VAIDEN DESARROLLOS S.L.U

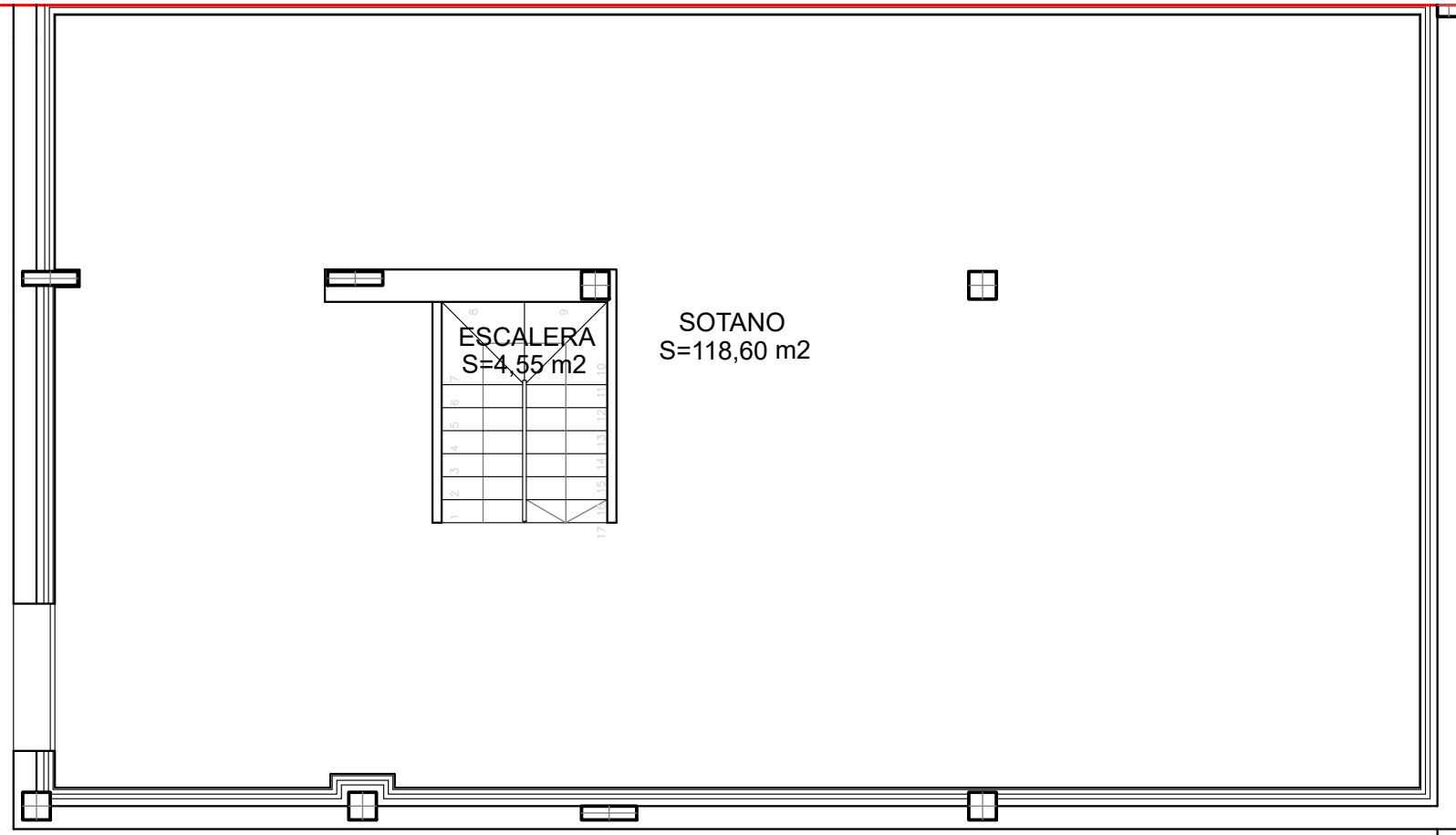


Este documento (tanto en su parte gráfica como en los datos referidos a superficies) tienen un carácter meramente orientativo, no contractual. Las superficies definitivas, serán las que resulten de la ejecución de la obra. Las imágenes mostradas incluyen opciones sujetas a coste adicional. Todo el mobiliario y la piscina que se muestran en este plano, incluido el de la cocina, se ha reflejado a efectos meramente orientativos y decorativos, no incluyéndose en la vivienda y parcela objeto de la compraventa. Los datos referidos a superficies, distribución son meramente orientativos y pueden sufrir variaciones como consecuencia de exigencias de carácter técnicas, jurídicas o de ejecución de proyecto.

VIVIENDA PARCELA 1

PLANTA SÓTANO

0m 1m 2m 3m 4m



20 VIVIENDAS UNIFAMILIARES



CALLE MADRID, CALLE BLANES
CALLE MÁLAGA Y CALLE PALMÓS

ARROYOMOLINOS
(MADRID)

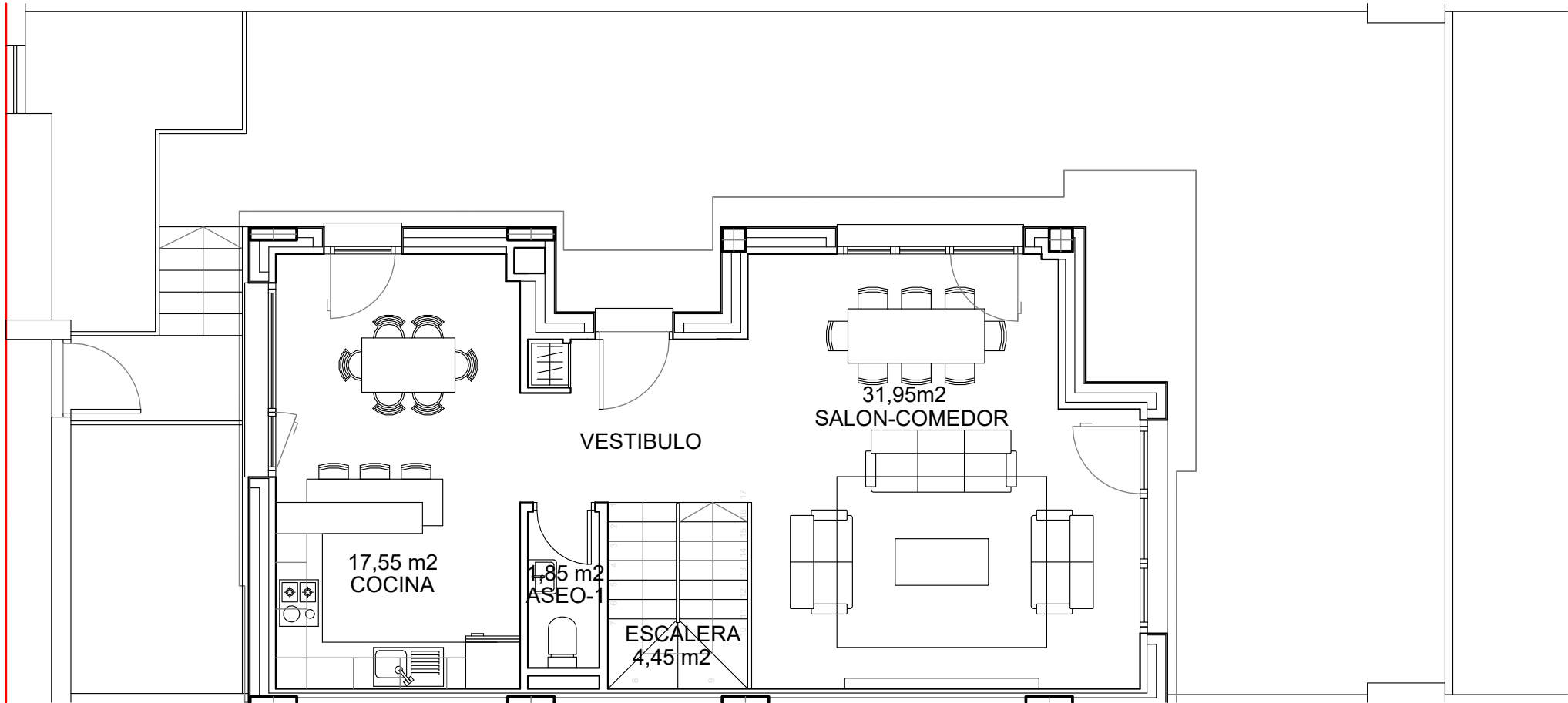
VAIDEN DESARROLLOS S.L.U



Este documento (tanto en su parte gráfica como en los datos referidos a superficies) tienen un carácter meramente orientativo, no contractual. Las superficies definitivas, serán las que resulten de la ejecución de la obra. Las imágenes mostradas incluyen opciones sujetas a coste adicional. Todo el mobiliario y la piscina que se muestran en este plano, incluido el de la cocina, se ha reflejado a efectos meramente orientativos y decorativos, no incluyéndose en la vivienda y parcela objeto de la compraventa. Los datos referidos a superficies, distribución son meramente orientativos y pueden sufrir variaciones como consecuencia de exigencias de carácter técnicas, jurídicas o de ejecución de proyecto.

VIVIENDA PARCELAS 3

PLANTA BAJA



0m 1m 2m 3m 4m



20 VIVIENDAS UNIFAMILIARES



CALLE MADRID, CALLE BLANES
CALLE MÁLAGA Y CALLE PALMÓS

ARROYOMOLINOS
(MADRID)

VAIDEN DESARROLLOS S.L.U

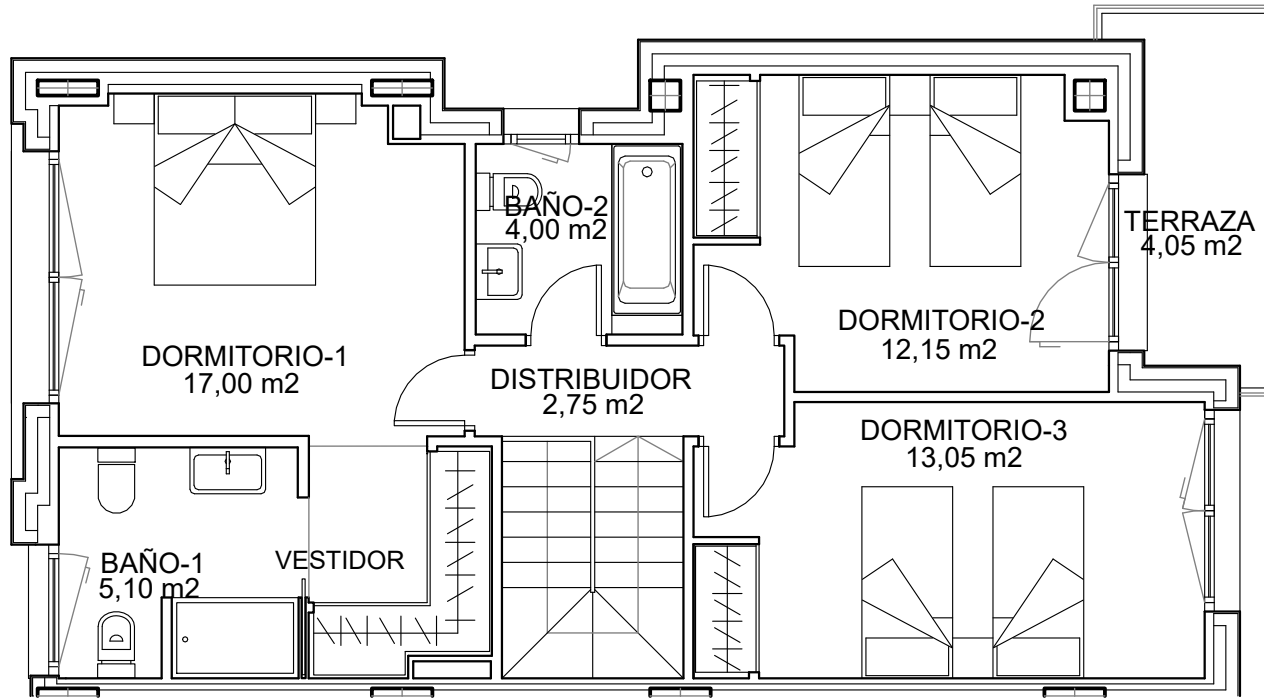
SUPERFICIES CONSTRUIDAS

P. SÓTANO	SÓTANO + GARAJE PRIVATIVO +INCLUYENDO SERVIDUMBRE DE PASO	143,82 m ²
P. BAJA	VIVIENDA	69,74 m ²
	PORCHE	2,10m ²
P. PRIMERA	VIVIENDA	69,57 m ²
	TERRAZA	4,57 m ²
	TOTAL	289,80 m²



VIVIENDA PARCELAS 3

PLANTA PRIMERA



0m 1m 2m 3m 4m



20 VIVIENDAS UNIFAMILIARES



CALLE MADRID, CALLE BLANES
CALLE MÁLAGA Y CALLE PALMÓS

ARROYOMOLINOS
(MADRID)

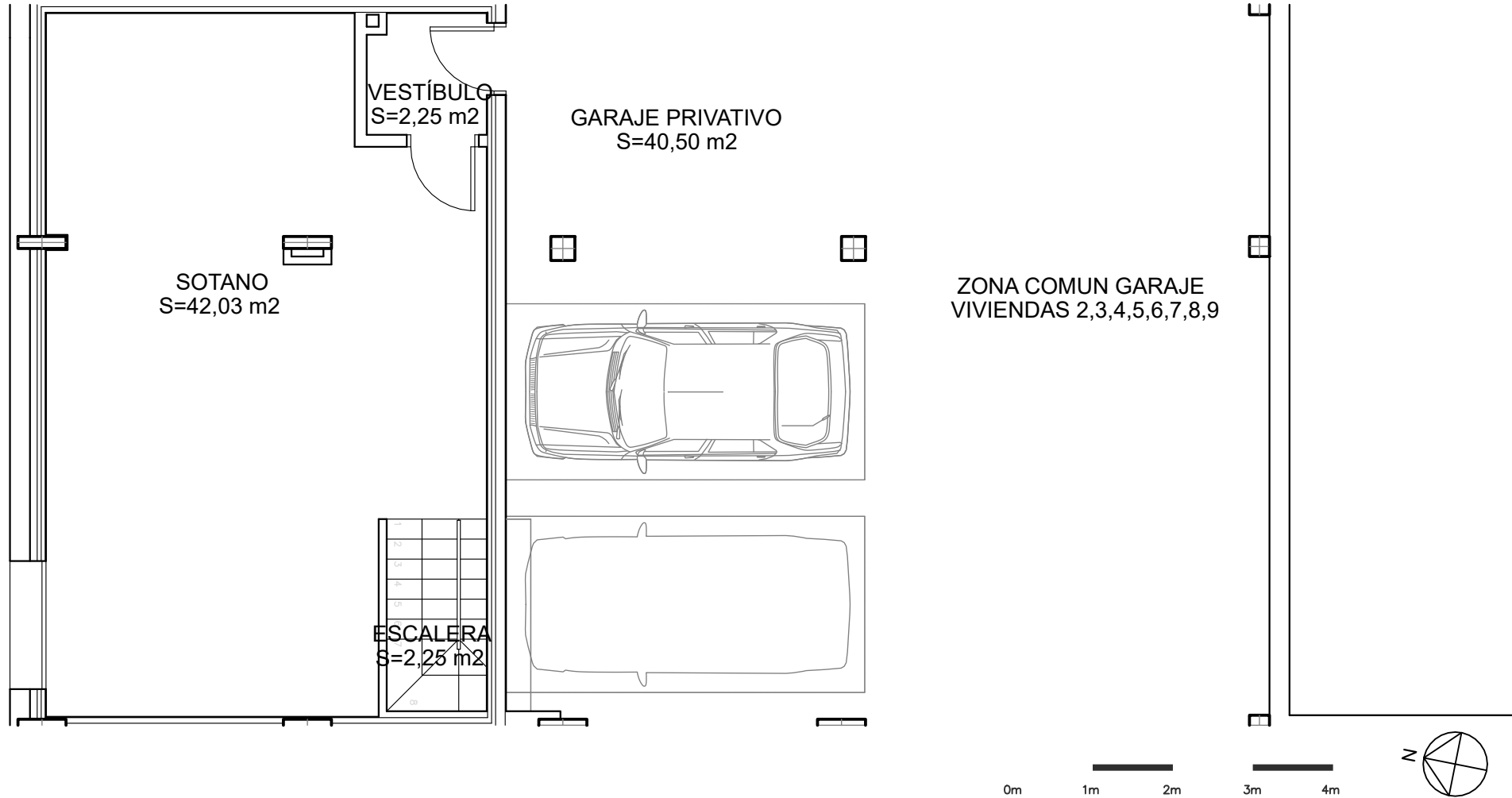
VAIDEN DESARROLLOS S.L.U



Este documento (tanto en su parte gráfica como en los datos referidos a superficies) tienen un carácter meramente orientativo, no contractual. Las superficies definitivas, serán las que resulten de la ejecución de la obra. Las imágenes mostradas incluyen opciones sujetas a coste adicional. Todo el mobiliario y la piscina que se muestran en este plano, incluido el de la cocina, se ha reflejado a efectos meramente orientativos y decorativos, no incluyéndose en la vivienda y parcela objeto de la compraventa. Los datos referidos a superficies, distribución son meramente orientativos y pueden sufrir variaciones como consecuencia de exigencias de carácter técnicas, jurídicas o de ejecución de proyecto.

VIVIENDA PARCELAS 3

PLANTA SÓTANO



20 VIVIENDAS UNIFAMILIARES



CALLE MADRID, CALLE BLANES
CALLE MÁLAGA Y CALLE PALMÓS

ARROYOMOLINOS
(MADRID)

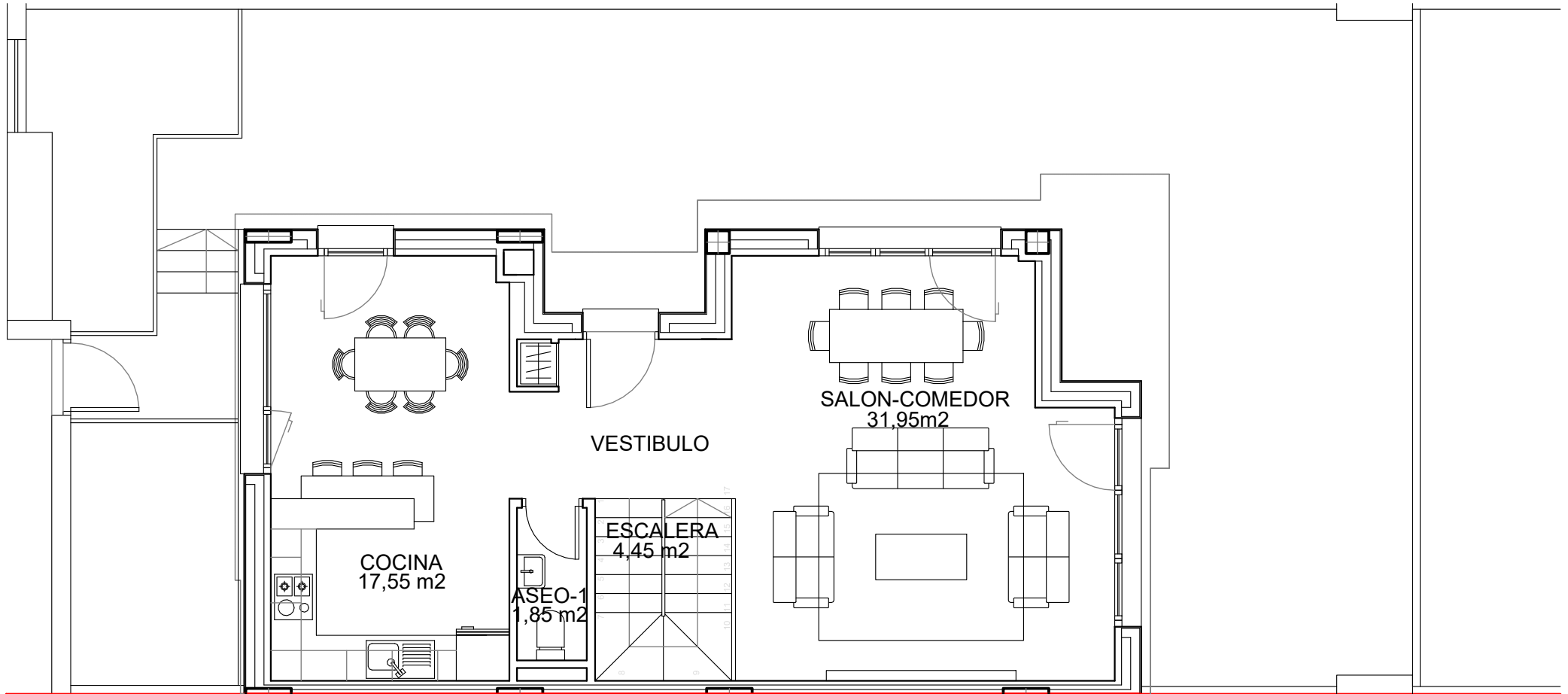
VAIDEN DESARROLLOS S.L.U



Este documento (tanto en su parte gráfica como en los datos referidos a superficies) tienen un carácter meramente orientativo, no contractual. Las superficies definitivas, serán las que resulten de la ejecución de la obra. Las imágenes mostradas incluyen opciones sujetas a coste adicional. Todo el mobiliario y la piscina que se muestran en este plano, incluido el de la cocina, se ha reflejado a efectos meramente orientativos y decorativos, no incluyéndose en la vivienda y parcela objeto de la compraventa. Los datos referidos a superficies, distribución son meramente orientativos y pueden sufrir variaciones como consecuencia de exigencias de carácter técnicas, jurídicas o de ejecución de proyecto.

VIVIENDA PARCELAS 5

PLANTA BAJA



0m 1m 2m 3m 4m



20 VIVIENDAS UNIFAMILIARES



CALLE MADRID, CALLE BLANES
CALLE MÁLAGA Y CALLE PALMÓS

ARROYOMOLINOS
(MADRID)

VAIDEN DESARROLLOS S.L.U

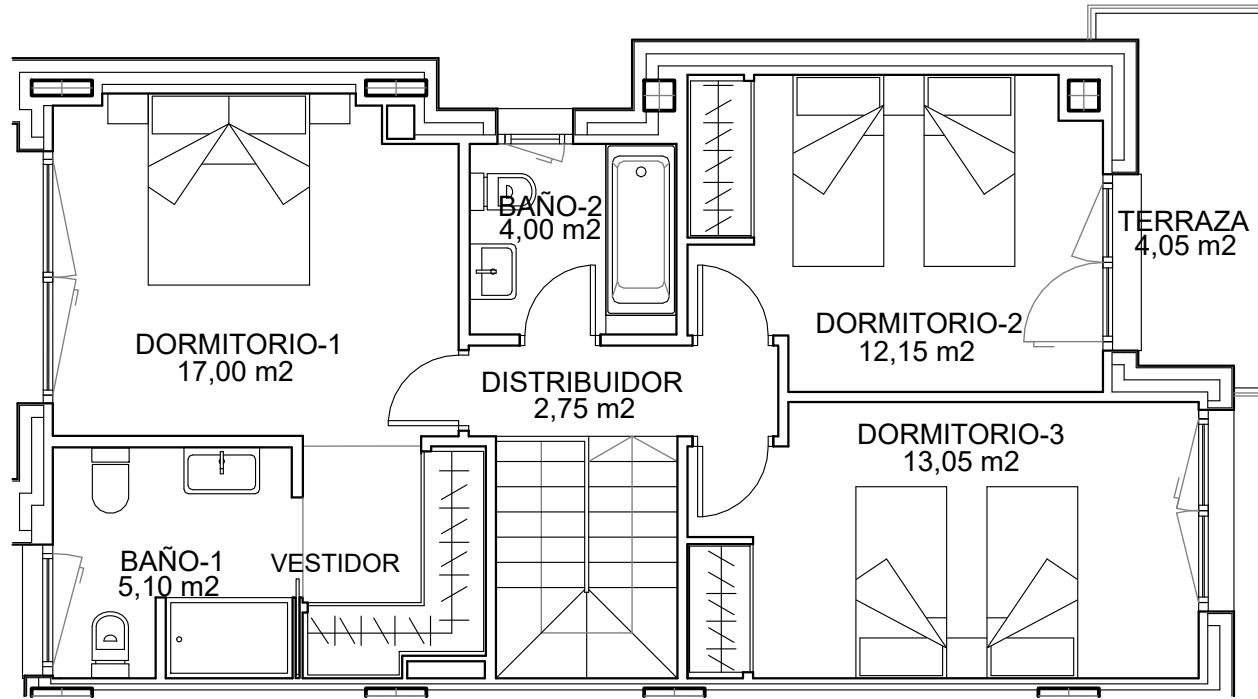
P. SÓTANO	SÓTANO + GARAJE PRIVATIVO +INCLUYENDO SERVIDUMBRE DE PASO	145,82 m ²
P. BAJA	VIVIENDA	69,74 m ²
	PORCHE	2,10m ²
P. PRIMERA	VIVIENDA	69,57 m ²
	TERRAZA	4,57 m ²
	TOTAL	291,80 m²



CALLE DE MÁLAGA

VIVIENDA PARCELAS 5

PLANTA PRIMERA



0m 1m 2m 3m 4m



20 VIVIENDAS UNIFAMILIARES



CALLE MADRID, CALLE BLANES
CALLE MÁLAGA Y CALLE PALMÓS

ARROYOMOLINOS
(MADRID)

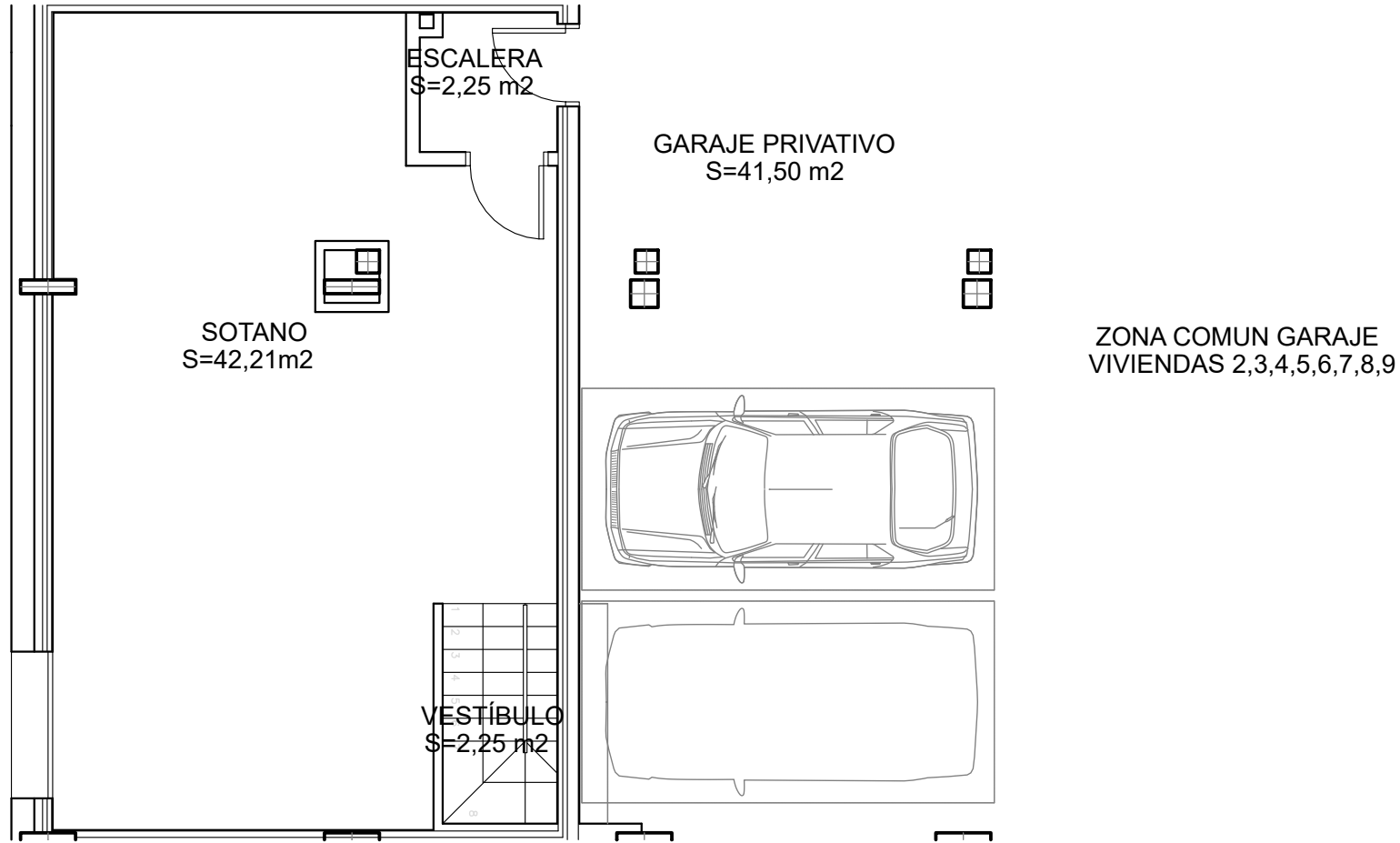
VAIDEN DESARROLLOS S.L.U



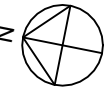
Este documento (tanto en su parte gráfica como en los datos referidos a superficies) tienen un carácter meramente orientativo, no contractual. Las superficies definitivas, serán las que resulten de la ejecución de la obra. Las imágenes mostradas incluyen opciones sujetas a coste adicional. Todo el mobiliario y la piscina que se muestran en este plano, incluido el de la cocina, se ha reflejado a efectos meramente orientativos y decorativos, no incluyéndose en la vivienda y parcela objeto de la compraventa. Los datos referidos a superficies, distribución son meramente orientativos y pueden sufrir variaciones como consecuencia de exigencias de carácter técnicas, jurídicas o de ejecución de proyecto.

VIVIENDA PARCELAS 5

PLANTA SÓTANO



0m 1m 2m 3m 4m



20 VIVIENDAS UNIFAMILIARES



CALLE MADRID, CALLE BLANES
CALLE MÁLAGA Y CALLE PALMÓS

ARROYOMOLINOS
(MADRID)

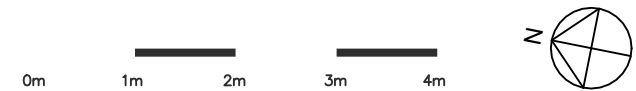
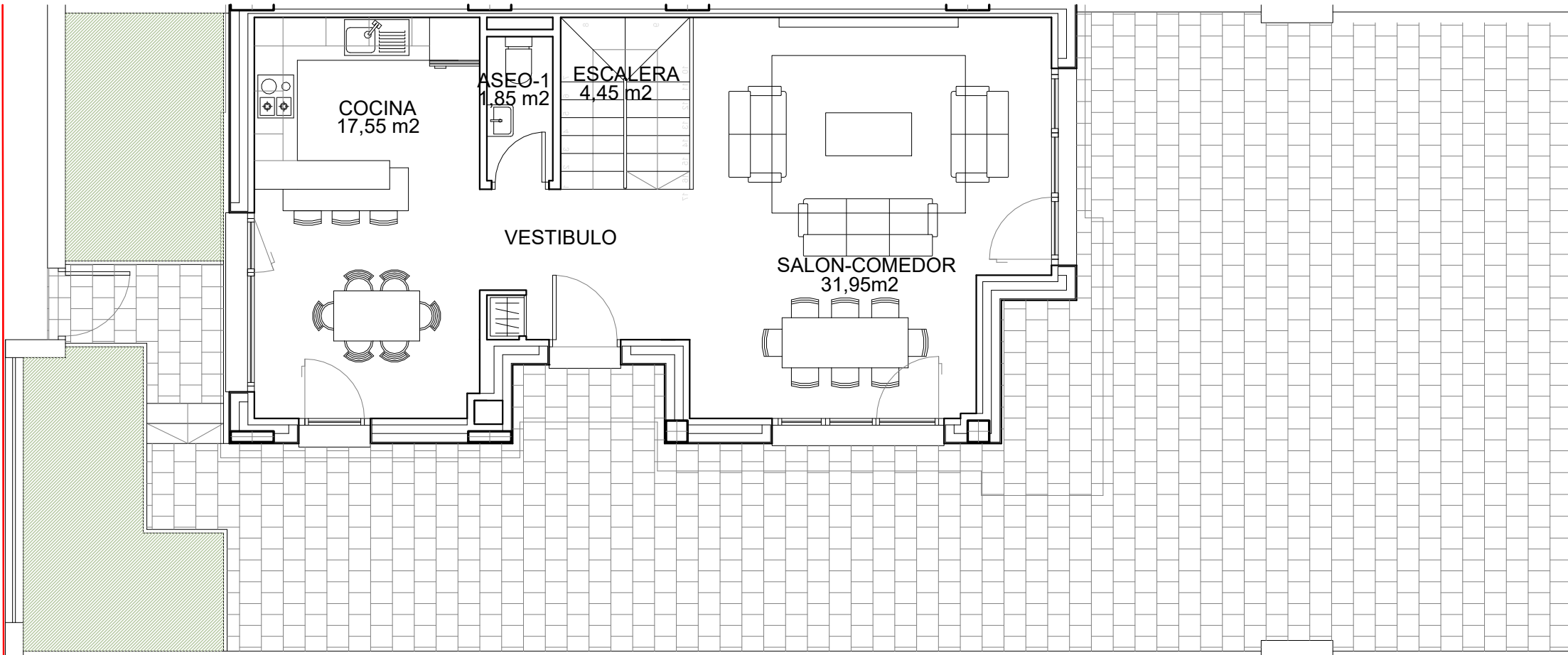
VAIDEN DESARROLLOS S.L.U



Este documento (tanto en su parte gráfica como en los datos referidos a superficies) tienen un carácter meramente orientativo, no contractual. Las superficies definitivas, serán las que resulten de la ejecución de la obra. Las imágenes mostradas incluyen opciones sujetas a coste adicional. Todo el mobiliario y la piscina que se muestran en este plano, incluido el de la cocina, se ha reflejado a efectos meramente orientativos y decorativos, no incluyéndose en la vivienda y parcela objeto de la compraventa. Los datos referidos a superficies, distribución son meramente orientativos y pueden sufrir variaciones como consecuencia de exigencias de carácter técnicas, jurídicas o de ejecución de proyecto.

VIVIENDA PARCELAS 6

PLANTA BAJA



20 VIVIENDAS UNIFAMILIARES



CALLE MADRID, CALLE BLANES
CALLE MÁLAGA Y CALLE PALMÓS

ARROYOMOLINOS
(MADRID)

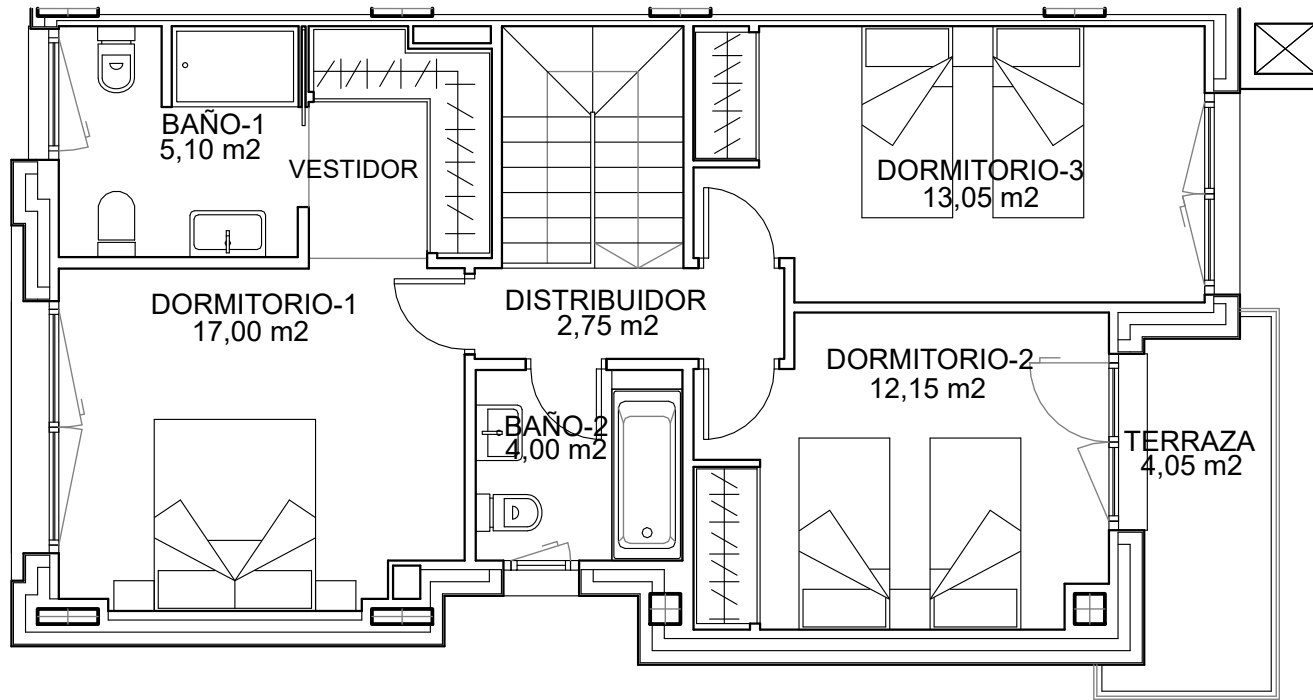
VAIDEN DESARROLLOS S.L.U

P. SÓTANO	SÓTANO + GARAJE PRIVATIVO +INCLUYENDO SERVIDUMBRE DE PASO	145,82 m ²
P. BAJA	VIVIENDA	69,74 m ²
	PORCHE	2,10m ²
P. PRIMERA	VIVIENDA	69,57 m ²
	TERRAZA	4,57 m ²
	TOTAL	291,80 m²

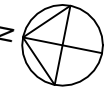


VIVIENDA PARCELAS 6

PLANTA PRIMERA



0m 1m 2m 3m 4m



20 VIVIENDAS UNIFAMILIARES



CALLE MADRID, CALLE BLANES
CALLE MÁLAGA Y CALLE PALMÓS

ARROYOMOLINOS
(MADRID)

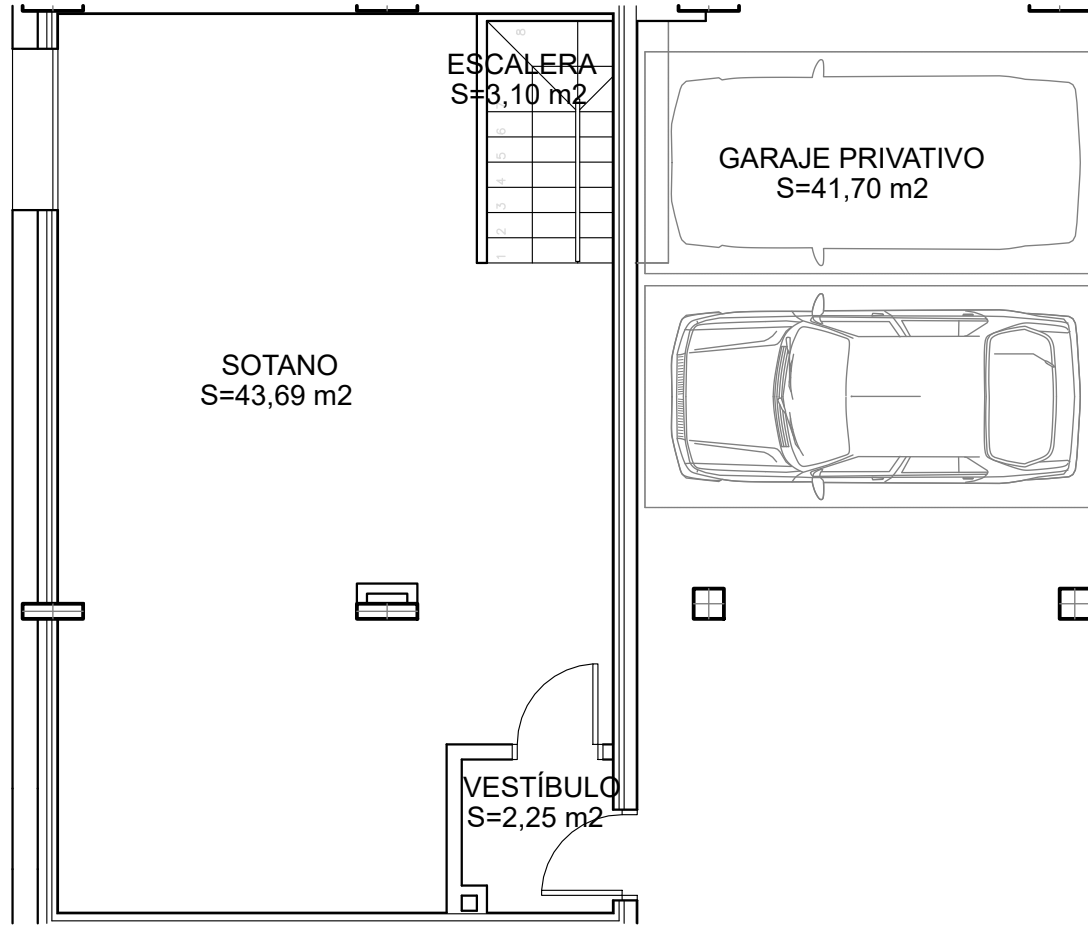
VAIDEN DESARROLLOS S.L.U



Este documento (tanto en su parte gráfica como en los datos referidos a superficies) tienen un carácter meramente orientativo, no contractual. Las superficies definitivas, serán las que resulten de la ejecución de la obra. Las imágenes mostradas incluyen opciones sujetas a coste adicional. Todo el mobiliario y la piscina que se muestran en este plano, incluido el de la cocina, se ha reflejado a efectos meramente orientativos y decorativos, no incluyéndose en la vivienda y parcela objeto de la compraventa. Los datos referidos a superficies, distribución son meramente orientativos y pueden sufrir variaciones como consecuencia de exigencias de carácter técnicas, jurídicas o de ejecución de proyecto.

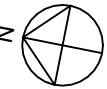
VIVIENDA PARCELAS 6

PLANTA SÓTANO



ZONA COMUN GARAJE
VIVIENDAS 2,3,4,5,6,7,8,9

0m 1m 2m 3m 4m



20 VIVIENDAS UNIFAMILIARES



CALLE MADRID, CALLE BLANES
CALLE MÁLAGA Y CALLE PALMÓS

ARROYOMOLINOS
(MADRID)

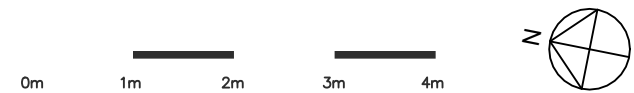
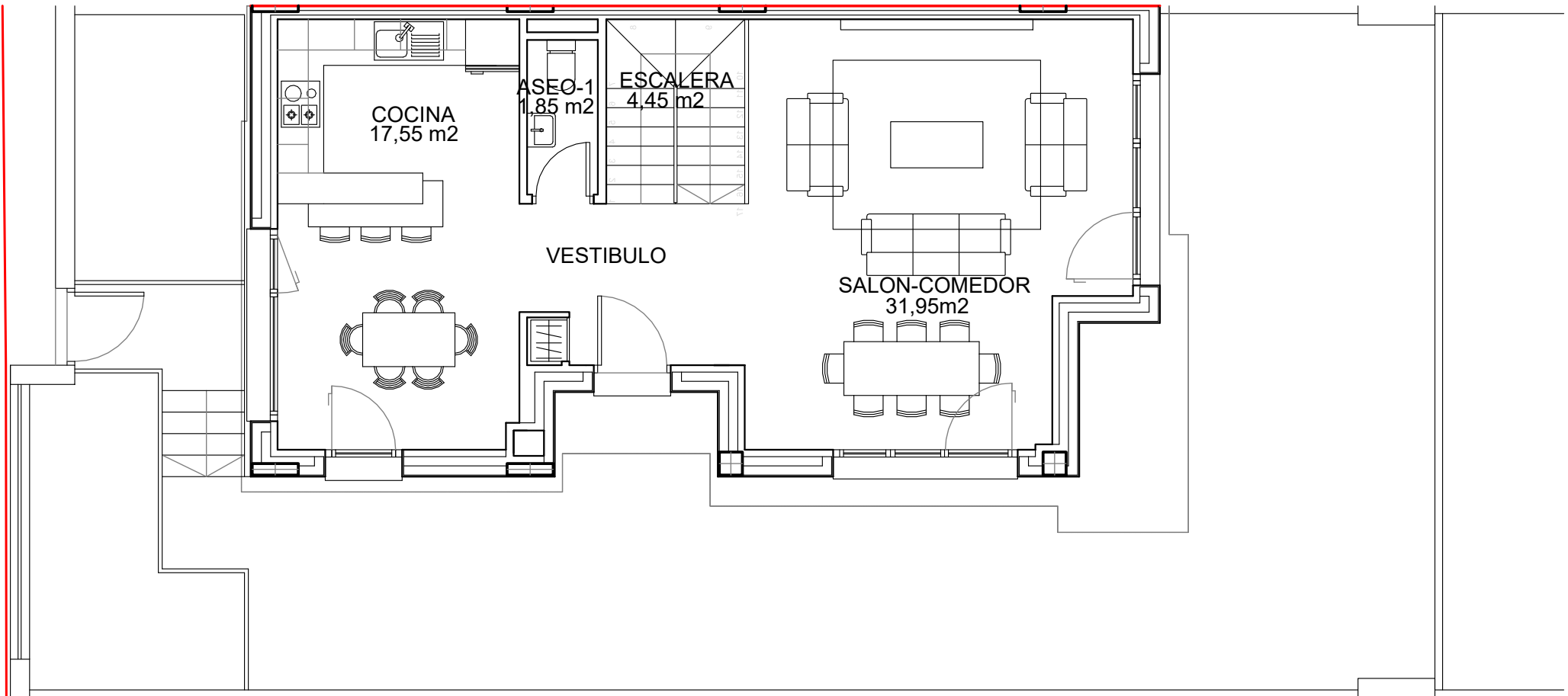
VAIDEN DESARROLLOS S.L.U



Este documento (tanto en su parte gráfica como en los datos referidos a superficies) tienen un carácter meramente orientativo, no contractual. Las superficies definitivas, serán las que resulten de la ejecución de la obra. Las imágenes mostradas incluyen opciones sujetas a coste adicional. Todo el mobiliario y la piscina que se muestran en este plano, incluido el de la cocina, se ha reflejado a efectos meramente orientativos y decorativos, no incluyéndose en la vivienda y parcela objeto de la compraventa. Los datos referidos a superficies, distribución son meramente orientativos y pueden sufrir variaciones como consecuencia de exigencias de carácter técnicas, jurídicas o de ejecución de proyecto.

VIVIENDA PARCELA 8

PLANTA BAJA



20 VIVIENDAS UNIFAMILIARES



CALLE MADRID, CALLE BLANES
CALLE MÁLAGA Y CALLE PALMÓS

ARROYOMOLINOS
(MADRID)

VAIDEN DESARROLLOS S.L.U

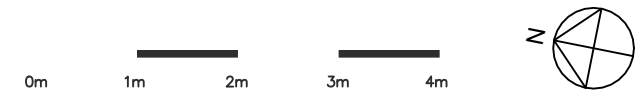
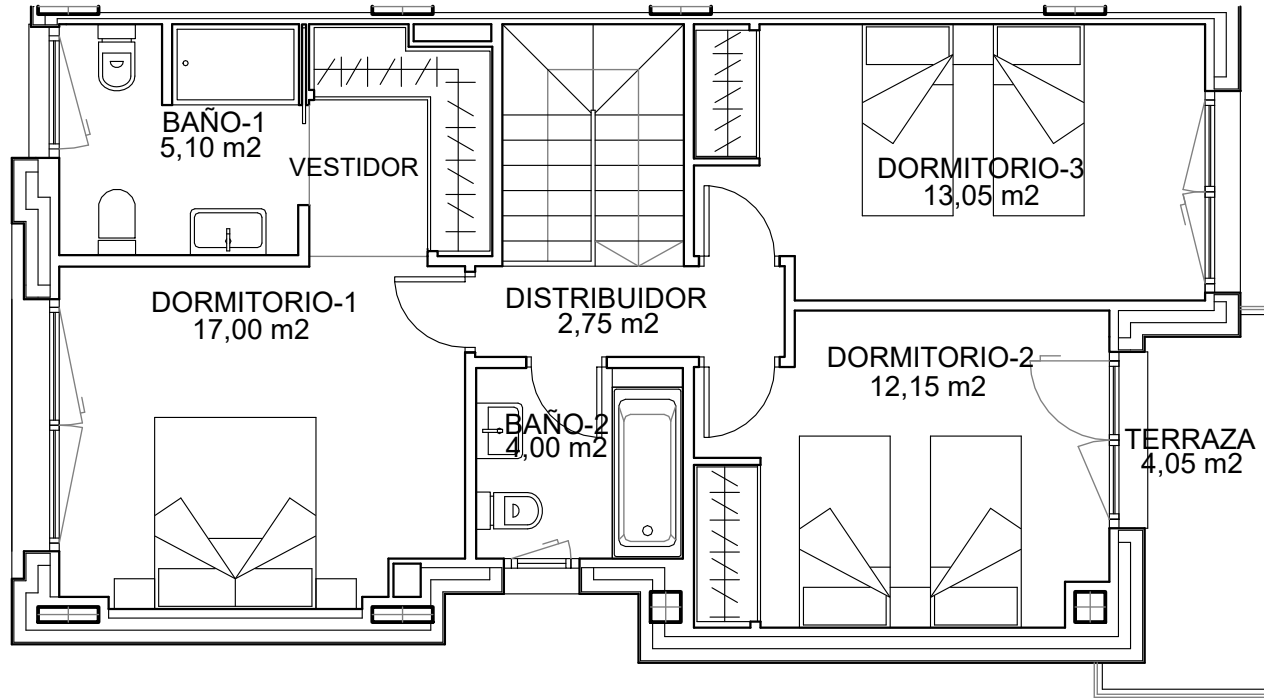
P. SÓTANO	SÓTANO + GARAJE PRIVATIVO +INCLUYENDO SERVIDUMBRE DE PASO	115,49 m ²
P. BAJA	VIVIENDA	69,74 m ²
	PORCHE	2,10m ²
P. PRIMERA	VIVIENDA	69,57 m ²
	TERRAZA	4,57 m ²
	TOTAL	261,47 m²



Este documento (tanto en su parte gráfica como en los datos referidos a superficies) tienen un carácter meramente orientativo, no contractual. Las superficies definitivas, serán las que resulten de la ejecución de la obra. Las imágenes mostradas incluyen opciones sujetas a coste adicional. Todo el mobiliario y la piscina que se muestran en este plano, incluido el de la cocina, se ha reflejado a efectos meramente orientativos y decorativos, no incluyéndose en la vivienda y parcela objeto de la compraventa. Los datos referidos a superficies, distribución son meramente orientativos y pueden sufrir variaciones como consecuencia de exigencias de carácter técnicas, jurídicas o de ejecución de proyecto.

VIVIENDA PARCELA 8

PLANTA PRIMERA



20 VIVIENDAS UNIFAMILIARES



CALLE MADRID, CALLE BLANES
CALLE MÁLAGA Y CALLE PALMÓS

ARROYOMOLINOS
(MADRID)

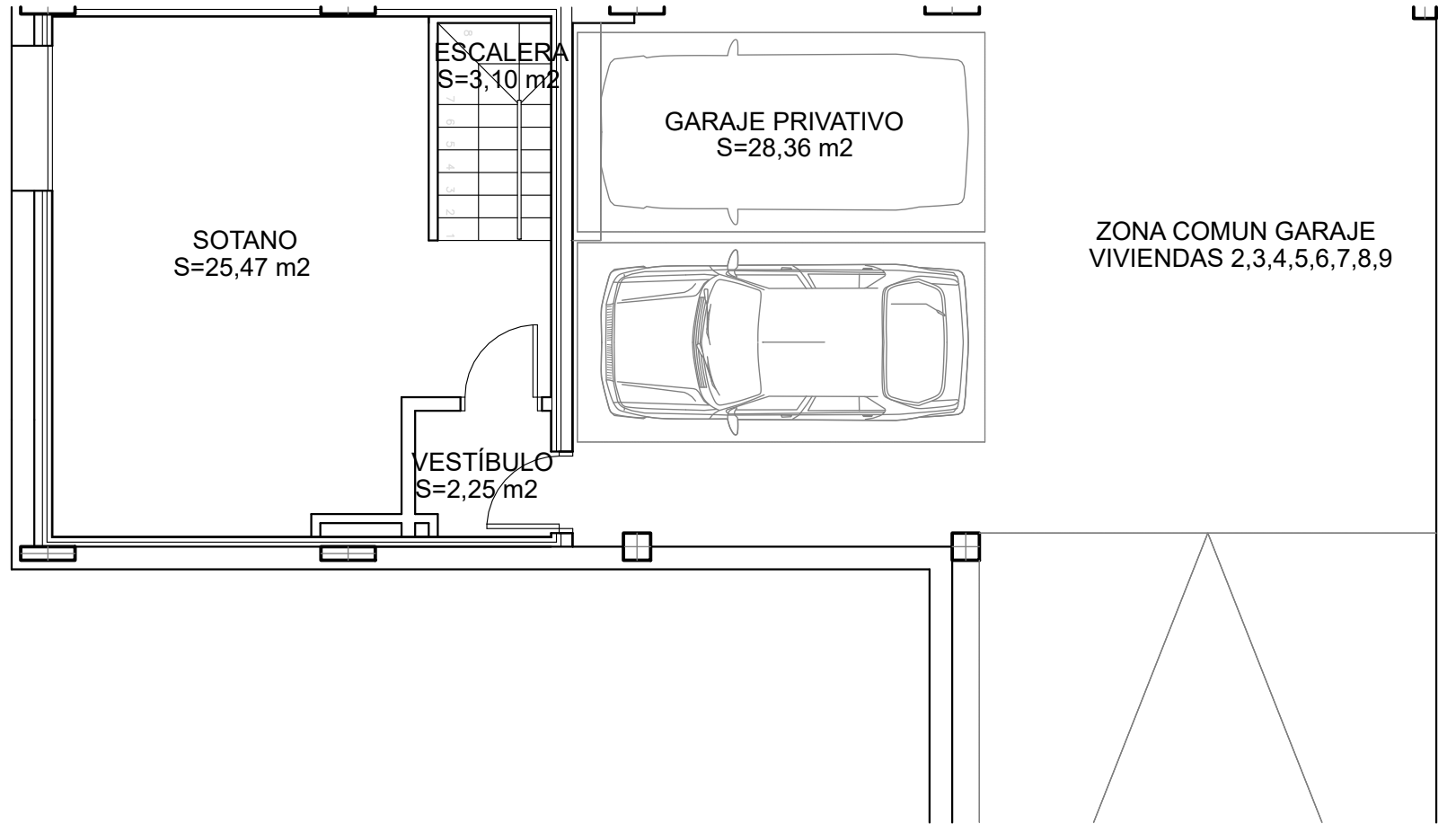
VAIDEN DESARROLLOS S.L.U



Este documento (tanto en su parte gráfica como en los datos referidos a superficies) tienen un carácter meramente orientativo, no contractual. Las superficies definitivas, serán las que resulten de la ejecución de la obra. Las imágenes mostradas incluyen opciones sujetas a coste adicional. Todo el mobiliario y la piscina que se muestran en este plano, incluido el de la cocina, se ha reflejado a efectos meramente orientativos y decorativos, no incluyéndose en la vivienda y parcela objeto de la compraventa. Los datos referidos a superficies, distribución son meramente orientativos y pueden sufrir variaciones como consecuencia de exigencias de carácter técnicas, jurídicas o de ejecución de proyecto.

VIVIENDA PARCELA 8

PLANTA SOTANO



20 VIVIENDAS UNIFAMILIARES



CALLE MADRID, CALLE BLANES
CALLE MÁLAGA Y CALLE PALMÓS

ARROYOMOLINOS
(MADRID)

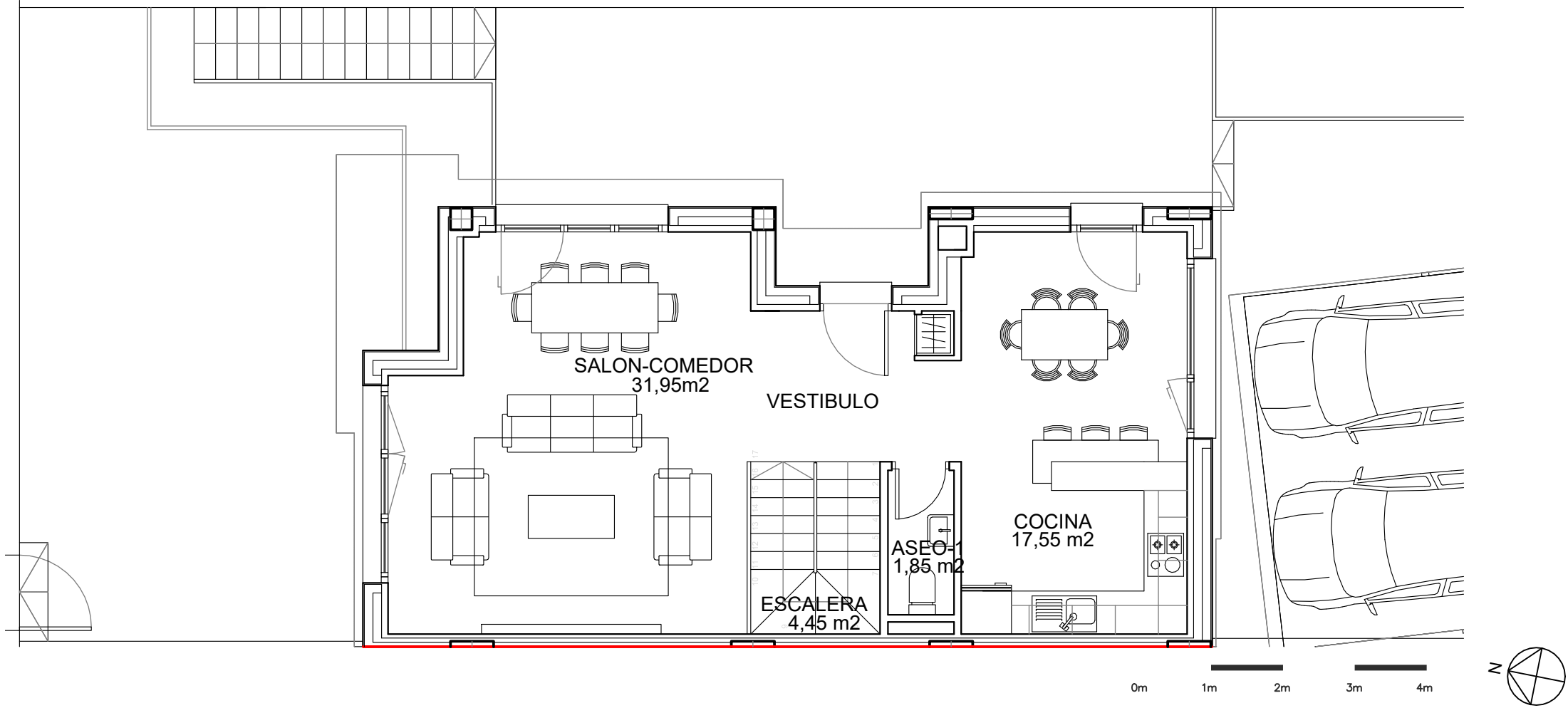
VAIDEN DESARROLLOS S.L.U



Este documento (tanto en su parte gráfica como en los datos referidos a superficies) tienen un carácter meramente orientativo, no contractual. Las superficies definitivas, serán las que resulten de la ejecución de la obra. Las imágenes mostradas incluyen opciones sujetas a coste adicional. Todo el mobiliario y la piscina que se muestran en este plano, incluido el de la cocina, se ha reflejado a efectos meramente orientativos y decorativos, no incluyéndose en la vivienda y parcela objeto de la compraventa. Los datos referidos a superficies, distribución son meramente orientativos y pueden sufrir variaciones como consecuencia de exigencias de carácter técnicas, jurídicas o de ejecución de proyecto.

VIVIENDAS PARCELAS 10, 12, 14, 16

PLANTA BAJA



20 VIVIENDAS UNIFAMILIARES



CALLE MADRID, CALLE BLANES
CALLE MÁLAGA Y CALLE PALMÓS

ARROYOMOLINOS
(MADRID)

VAIDEN DESARROLLOS S.L.U

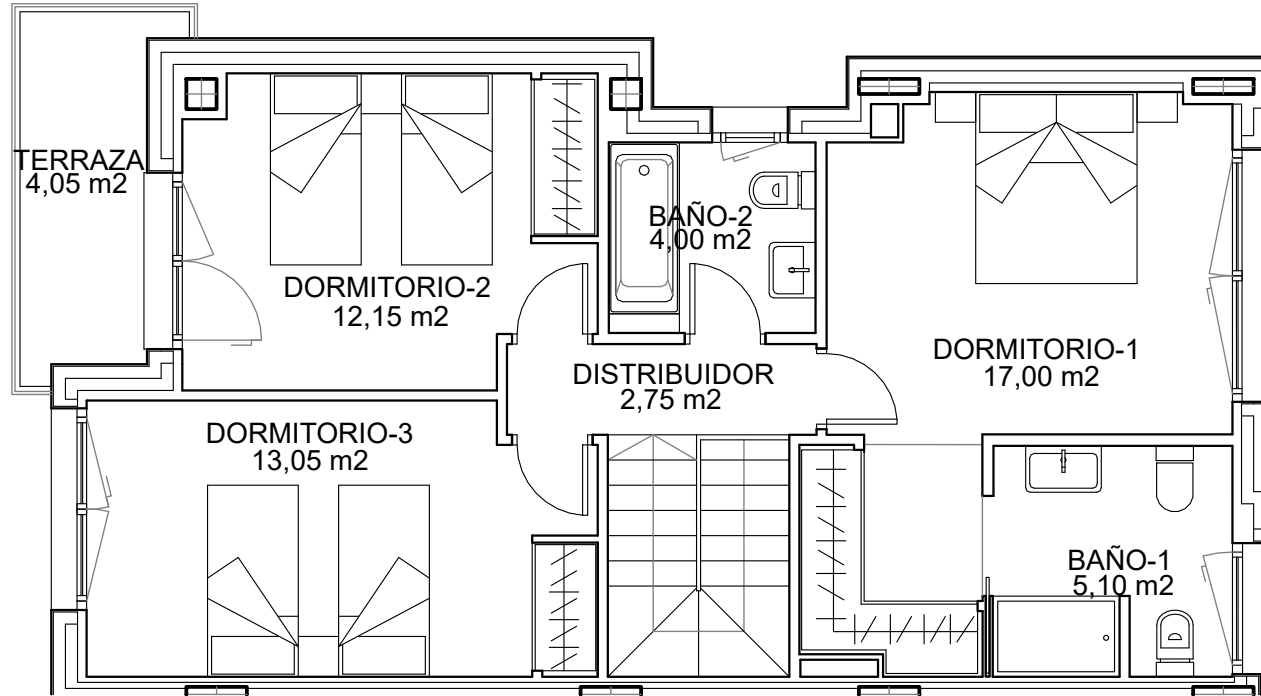
SÓTANO	65,08 m2
VIVIENDA	69,74 m2
PORCHE	2,10m2
VIVIENDA	69,57 m2
TERRAZA	4,57 m2
TOTAL	211,06 m2



Este documento (tanto en su parte gráfica como en los datos referidos a superficies) tienen un carácter meramente orientativo, no contractual. Las superficies definitivas, serán las que resulten de la ejecución de la obra. Las imágenes mostradas incluyen opciones sujetas a coste adicional. Todo el mobiliario y la piscina que se muestran en este plano, incluido el de la cocina, se ha reflejado a efectos meramente orientativos y decorativos, no incluyéndose en la vivienda y parcela objeto de la compraventa. Los datos referidos a superficies, distribución son meramente orientativos y pueden sufrir variaciones como consecuencia de exigencias de carácter técnicas, jurídicas o de ejecución de proyecto.

VIVIENDAS PARCELAS 10, 12, 14, 16

PLANTA PRIMERA



0m 1m 2m 3m 4m



20 VIVIENDAS UNIFAMILIARES



CALLE MADRID, CALLE BLANES
CALLE MÁLAGA Y CALLE PALMÓS

ARROYOMOLINOS
(MADRID)

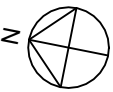
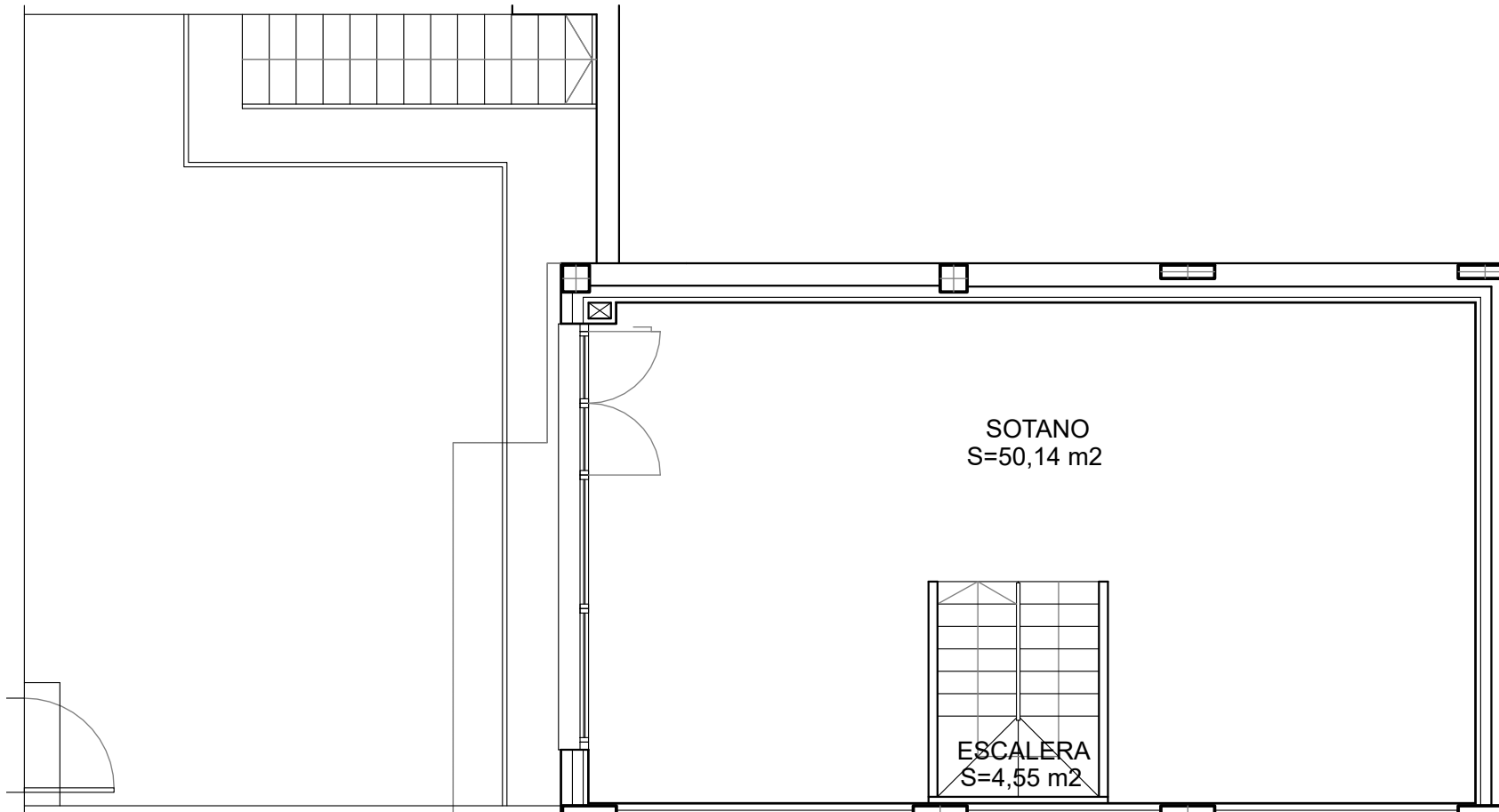
VAIDEN DESARROLLOS S.L.U



Este documento (tanto en su parte gráfica como en los datos referidos a superficies) tienen un carácter meramente orientativo, no contractual. Las superficies definitivas, serán las que resulten de la ejecución de la obra. Las imágenes mostradas incluyen opciones sujetas a coste adicional. Todo el mobiliario y la piscina que se muestran en este plano, incluido el de la cocina, se ha reflejado a efectos meramente orientativos y decorativos, no incluyéndose en la vivienda y parcela objeto de la compraventa. Los datos referidos a superficies, distribución son meramente orientativos y pueden sufrir variaciones como consecuencia de exigencias de carácter técnicas, jurídicas o de ejecución de proyecto.

VIVIENDAS PARCELAS 10, 12, 14, 16

PLANTA SOTANO



20 VIVIENDAS UNIFAMILIARES



CALLE MADRID, CALLE BLANES
CALLE MÁLAGA Y CALLE PALMÓS

ARROYOMOLINOS
(MADRID)

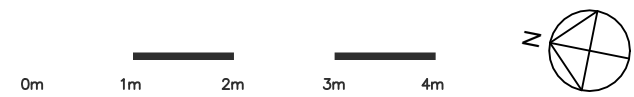
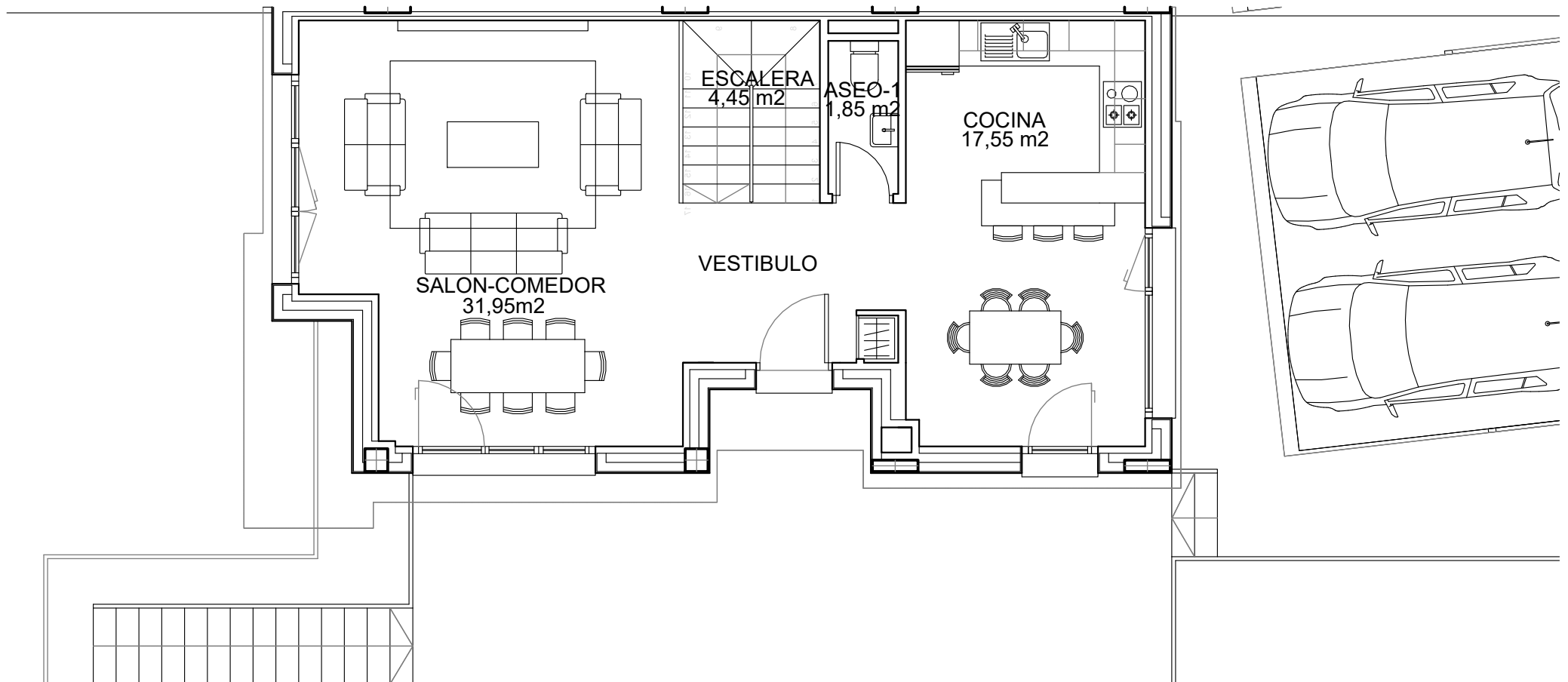
VAIDEN DESARROLLOS S.L.U



Este documento (tanto en su parte gráfica como en los datos referidos a superficies) tienen un carácter meramente orientativo, no contractual. Las superficies definitivas, serán las que resulten de la ejecución de la obra. Las imágenes mostradas incluyen opciones sujetas a coste adicional. Todo el mobiliario y la piscina que se muestran en este plano, incluido el de la cocina, se ha reflejado a efectos meramente orientativos y decorativos, no incluyéndose en la vivienda y parcela objeto de la compraventa. Los datos referidos a superficies, distribución son meramente orientativos y pueden sufrir variaciones como consecuencia de exigencias de carácter técnicas, jurídicas o de ejecución de proyecto.

VIVIENDAS PARCELAS 11, 13 Y 15

PLANTA BAJA

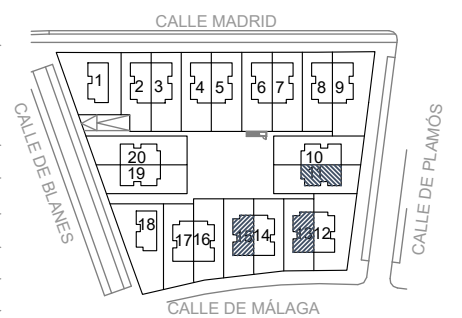


20 VIVIENDAS UNIFAMILIARES



CALLE MADRID, CALLE BLANES
 CALLE MÁLAGA Y CALLE PALMÓS
 ARROYOMOLINOS
 (MADRID)
 VAIDEN DESARROLLOS S.L.U

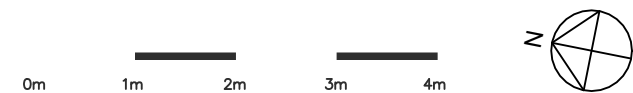
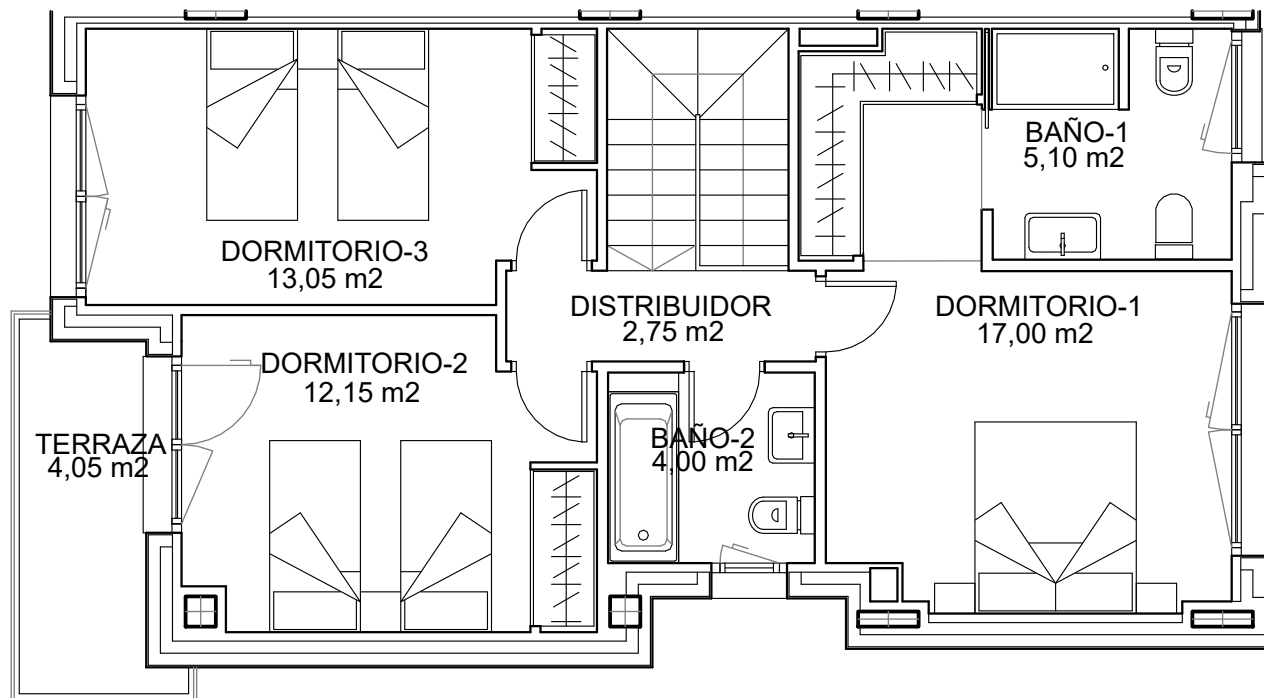
SÓTANO	65,08 m2
VIVIENDA	69,74 m2
PORCHE	2,10m2
VIVIENDA	69,57 m2
TERRAZA	4,57 m2
TOTAL	211,06 m2



Este documento (tanto en su parte gráfica como en los datos referidos a superficies) tienen un carácter meramente orientativo, no contractual. Las superficies definitivas, serán las que resulten de la ejecución de la obra. Las imágenes mostradas incluyen opciones sujetas a coste adicional. Todo el mobiliario y la piscina que se muestran en este plano, incluido el de la cocina, se ha reflejado a efectos meramente orientativos y decorativos, no incluyéndose en la vivienda y parcela objeto de la compraventa. Los datos referidos a superficies, distribución son meramente orientativos y pueden sufrir variaciones como consecuencia de exigencias de carácter técnicas, jurídicas o de ejecución de proyecto.

VIVIENDAS PARCELAS 11, 13 Y 15

PLANTA PRIMERA



20 VIVIENDAS UNIFAMILIARES



CALLE MADRID, CALLE BLANES
CALLE MÁLAGA Y CALLE PALMÓS

ARROYOMOLINOS
(MADRID)

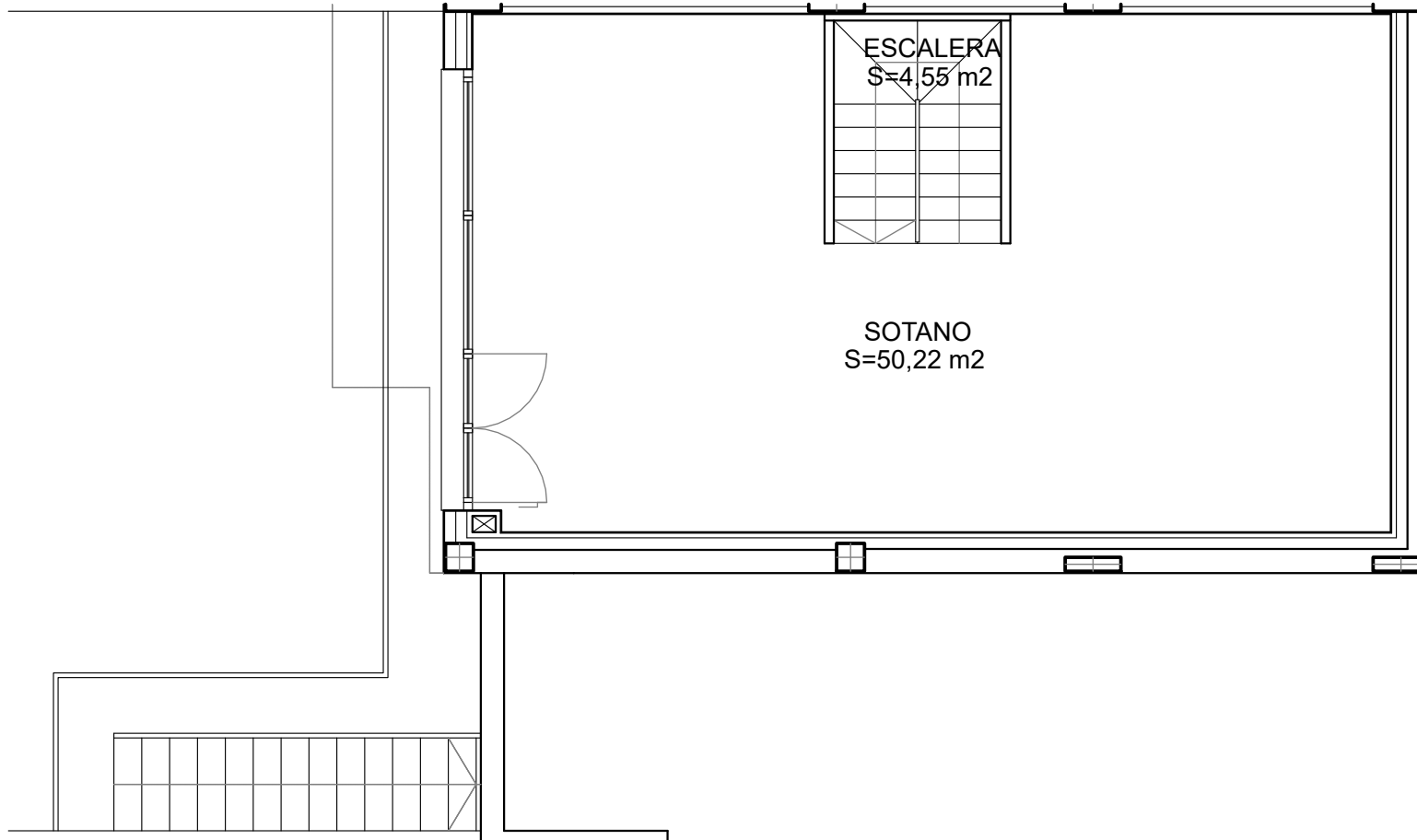
VAIDEN DESARROLLOS S.L.U



Este documento (tanto en su parte gráfica como en los datos referidos a superficies) tienen un carácter meramente orientativo, no contractual. Las superficies definitivas, serán las que resulten de la ejecución de la obra. Las imágenes mostradas incluyen opciones sujetas a coste adicional. Todo el mobiliario y la piscina que se muestran en este plano, incluido el de la cocina, se ha reflejado a efectos meramente orientativos y decorativos, no incluyéndose en la vivienda y parcela objeto de la compraventa. Los datos referidos a superficies, distribución son meramente orientativos y pueden sufrir variaciones como consecuencia de exigencias de carácter técnicas, jurídicas o de ejecución de proyecto.

VIVIENDAS PARCELAS 11, 13 Y 15

PLANTA SOTANO



20 VIVIENDAS UNIFAMILIARES



CALLE MADRID, CALLE BLANES
CALLE MÁLAGA Y CALLE PALMÓS

ARROYOMOLINOS
(MADRID)

VAIDEN DESARROLLOS S.L.U

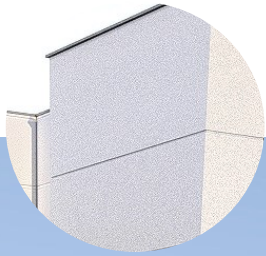


Este documento (tanto en su parte gráfica como en los datos referidos a superficies) tienen un carácter meramente orientativo, no contractual. Las superficies definitivas, serán las que resulten de la ejecución de la obra. Las imágenes mostradas incluyen opciones sujetas a coste adicional. Todo el mobiliario y la piscina que se muestran en este plano, incluido el de la cocina, se ha reflejado a efectos meramente orientativos y decorativos, no incluyéndose en la vivienda y parcela objeto de la compraventa. Los datos referidos a superficies, distribución son meramente orientativos y pueden sufrir variaciones como consecuencia de exigencias de carácter técnicas, jurídicas o de ejecución de proyecto.

CALIDADES

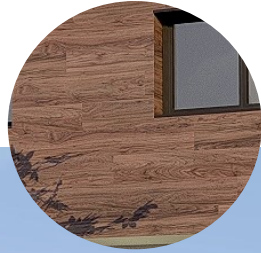
FACHADA

Revestimiento de la fachada en mortero monocapa color blanco.



FACHADA

Revestimiento de aplacado cerámico imitación madera.



BARANDILLAS

Vidrio laminado con perfil metálico lacado en color oscuro.



AEROTERMIA

Suelo radiante y refrescante en toda la vivienda.



CARPINTERÍAS EXTERIORES

Ventanas y puertas de PVC y doble acristalamiento para aislamiento térmico.



ACCESO A LA VIVIENDA

Puerta de seguridad con acabado del mismo color que el resto de carpinterías.



Todo el mobiliario que se muestra en los planos, incluida la cocina, se ha reflejado a efectos meramente orientativos y decorativos, no incluyéndose en la vivienda y parcela objeto de la compraventa. Las imágenes mostradas incluyen opciones sujetas a coste adicional.



FACHADA

Revestimiento en fachada de mortero monocapa de color blanco
Revestimiento en fachada de aplacado cerámico imitación madera



ESTRUCTURA

Pilares y vigas de hormigón armado in situ
Forjados unidireccionales de viguetas in situ y bovedillas prefabricadas aligeradas de hormigón



CARPINTERÍA EXTERIOR

Carpintería de PVC para óptimo aislamiento
Doble acristalamiento tipo Climalit o similar en toda la vivienda
Barandillas de vidrio en terrazas



CARPINTERÍA INTERIOR

Puerta de entrada a la vivienda blindada y herrajes cromados
Puertas de paso acabadas en color blanco
Armarios tipo monoblock con puertas en color blanco, dotados con balda de maletero y barra para colgar en armarios de dormitorios



APARATOS SANITARIOS

Sanitarios vitrificados en color blanco
Grifería monomando



PARAMENTOS HORIZONTALES Y VERTICALES

Todas las estancias soladas con pavimento de gres de primera calidad
Baño principal y baños secundarios alicatados con plaqueta de gres de primera calidad
Pintura en paramentos verticales del salón, dormitorios, pasillos y vestíbulo
Pintura en los techos de todas las estancias



ESCALERAS INTERIORES

En viviendas escalera de losa de hormigón con huella de madera y barandilla de vidrio



CLIMATIZACIÓN

Sistema de aerotermia. Instalación de suelo radiante y refrescante en toda la vivienda



ELECTRICIDAD Y TELECOMUNICACIONES

Tomas de televisión y teléfono en cocina, salón y todos los dormitorios
Instalación de portero automático



ZONAS COMUNES

Peldaños de escalera solados con piezas cerámicas
Garaje terminados en hormigón pulido
Puerta de garaje comunitaria automática y apertura con mando a distancia