

DN
DISTRITO
NATURAL
COVIVIENDA ECOLÓGICA

ELIGE

PROGRAMA DE PERSONALIZACIÓN



EN DISTRITO NATURAL SABEMOS QUE LO
MÁS IMPORTANTE SON LAS PERSONAS,
POR ESO TE OFRECEMOS “**ELIGE**”, UN
ESTÁNDAR DE PERSONALIZACIÓN CON EL
CUAL PODRÁS DECIDIR DIFERENTES
OPCIONES DE DISEÑO Y MATERIALES
PARA TU HOGAR

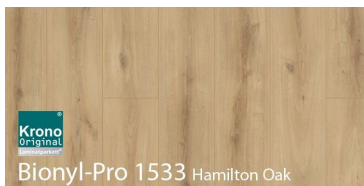
PAVIMENTO SALÓN Y DORMITORIOS

OPCIÓN 1 (base) TARIMA LAMINADA

BIONYL PRO es una tarima laminada con una excelente estabilidad térmica y gran resistencia al desgaste. [BIONYL PRO](#) es un pavimento 100% orgánico, libre de plástico, biodegradable y reciclable.

Es resistente a la humedad, por lo que puede ser utilizado en cocina y baños.

MODELO: HAMILTON OAK



OPCIÓN 2 TARIMA BAMBÚ



Tarima de bambú BAMCOVER de [PLUS COVER](#) formada por una pieza maciza de bambú compuesta de fibras encoladas y prensadas a alta resistencia y temperatura. Fibra de alta densidad y barniz ecológico.

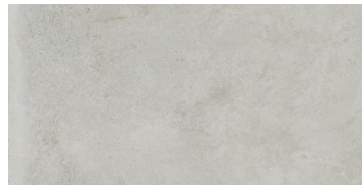


OPCIÓN 3 GRES GRAN FORMATO



Pavimento de gres de gran formato imitación cemento. [Matimex](#).

MODELO REFERENCIA:
SOFT CONCRETE SILVER



OPCIÓN 4 TARIMA DE CORCHO



[CorkCover Design](#) es una tarima de base de corcho. Es un pavimento natural y ecológico, además de un aislante térmico y acústico natural.

MODELO: JAZMÍN



Opción con coste

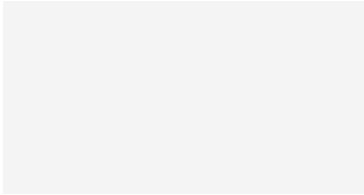
PAREDES SALÓN Y DORMITORIOS

PINTURA MINERAL ECOLÓGICA

Utilizamos pintura mineral ecológica.

OPCIÓN 1 (base)

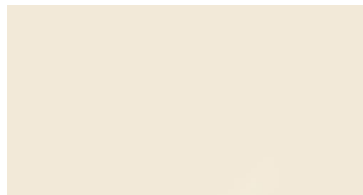
BLANCO RAL 9003



OPCIÓN 2



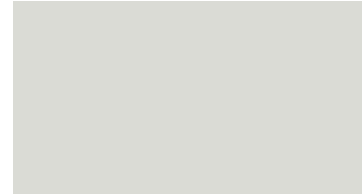
BLANCO PERLA RAL 1013



OPCIÓN 3



GRIS RAL 9002



Opción con coste

*Nota: La visualización de los colores puede variar dependiendo de la pantalla

PAVIMENTO Y ALICATADO BAÑOS

OPCIÓN 1 (base)

PAVIMENTO
**TARIMA LAMINADA: BIONYL PRO
HAMILTON OAK**

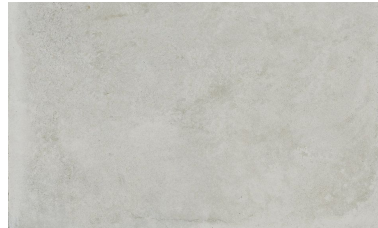


ALICATADO
**AZULEJO 15X15
BLANCO MATE**



OPCIÓN 2

PAVIMENTO
**GRES GRAN FORMATO:
MATIMEX SOFT CONCRETE SILVER**

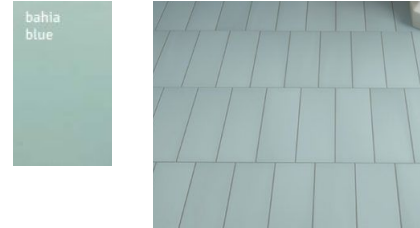


ALICATADO
**AZULEJO 10X10 ALTEA EQUIPE.
COLOR MATCHA**



OPCIÓN 3

PAVIMENTO
**AZULEJO STROMBOLI EQUIPE.
BAHIA BLUE**



ALICATADO
**AZULEJO LIMIT EQUIPE.
BLANCO BRILLO**



Opción con coste

MAMPARAS

OPCIÓN 1 (base)

SIN MAMPARA



SIN MAMPARA

OPCIÓN 2



INCLUIR MAMPARA

(facilitación de contratación con IBERMAMPARA)



Opción con coste

PUERTAS INTERIORES

OPCIÓN 1 (base)

PUERTA LACADA BLANCA



OPCIÓN 2



PUERTA DE MADERA CON VELADURA



OPCIÓN 3



PUERTA DE MADERA DE PINO ACEITADA



TIRADOR MARCA TESA MODELO VECTOR



Opción con coste

*Nota: En todas las opciones el tirador será marca Tesa modelo Vector.

ARMARIOS

OPCIÓN 1 (base)

PUERTAS ABATIBLES



OPCIÓN 2

PUERTAS CORREDERAS



Opción con coste

*Nota: Los armarios vienen forrados en melamina blanca e incluyen barra de colgar y balda de maletero.

PAVIMENTO Y ALICATADO COCINA

PAVIMENTOS

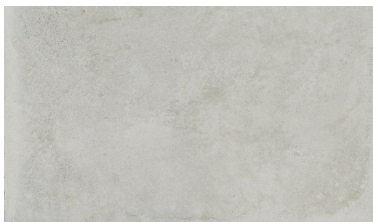
OPCIÓN 1 (base)
TARIMA LAMINADA: BIONYL PRO
HAMILTON OAK



OPCIÓN 2
TARIMA DE BAMBÚ



OPCIÓN 3
GRES GRAN FORMATO:
MATIMEX SOFT CONCRETE SILVER

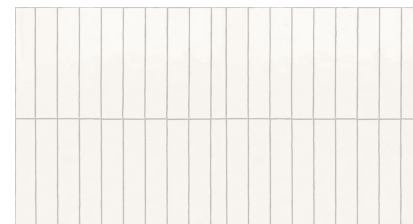


ALICATADOS

OPCIÓN 1 (base)
AZULEJO 15X15
BLANCO MATE



OPCIÓN 2
AZULEJO LIMIT EQUIPE.
BLANCO BRILLO



Opción con coste

MUEBLES DE COCINA

MOBILIARIO DE COCINA

OPCIÓN 1 (base)

MUEBLES Y ENCIMERA

MOBILIARIO DE COCINA LAMINADO:

- Muebles altos de gran capacidad (h=90cm) color blanco
- Muebles bajos (h=80cm) color moka:
 - 2 cajones + 1 gaveta
 - cubertero para cajón incluido
 - accesorio extraíble para mueble en esquina
 - lavavajillas panelado

TIRADOR OCULTO SISTEMA GOLA BLANCO

ENCIMERA DE CUARZO BLANCO COMPAC MODELO LUNA.
GROSOR 1,2cm+COPETE DE 7cm

GRIFERÍA MONOMANDO

OPCIÓN 2



MUEBLES Y ENCIMERA

Facilitación de contratación de personalización de acabados
con LÍNEA 3 COCINAS



Opción con coste

ELECTRODOMÉSTICOS

OPCIÓN 1 (base)

FRIGORÍFICO

FRIGO COMBI LIBRE
LNC7ME32X1



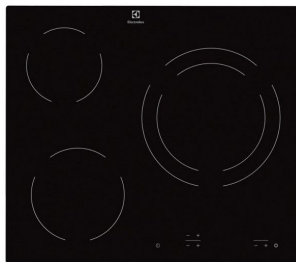
LAVAVAJILLAS INTEGRADO

LAVAVAJILLAS INTEGR.
60CMS KEAD7200L



PLACA VITROCERÁMICA

VITRO 3 FOCOS
EHF6231IOK



HORNO

HORNO MULTIF. 60CM
EOH2H00X ELECTROLUX



CAMPANA DE RECIRCULACIÓN

XXXX

OPCIÓN 2



Facilitación de contratación de personalización de electrodomésticos con LÍNEA 3 COCINAS



Opción con coste

SANITARIOS Y GRIFERÍA

INODORO

ROCA THE GAP
o similar



LAVABO

ROCA THE GAP
o similar



LAVABO GRIFERÍA

MONOMANDO
DE ARRANQUE EN FRÍO Y
CON AIREADOR



BAÑERA 150x70cm

ROCA CONTESA
o similar



GRIFERÍA BAÑERA

TERMOSTÁTICA
CON AIREADOR Y DUCHA
DE TELÉFONO



DUCHA 100x70cm

ROCA MALTA
o similar



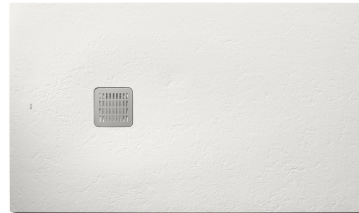
DUCHA GRIFERÍA

TERMOSTÁTICA
CON DUCHA DE
TELÉFONO Y SOPORTE



DUCHA 150x70cm

ROCA TERRAN
o similar



DUCHA GRIFERÍA

TERMOSTÁTICA
CON DUCHA DE
TELÉFONO Y SOPORTE



*Nota: En el apartado de sanitarios y grifería no se dispone de opción de personalización, se trata de documentación de carácter informativo.

MEMORIA DE CALIDADES

CIMENTACIÓN Y ESTRUCTURAS

Cimentación, estructura de sótano y forjado de planta baja realizada en hormigón armado.

Para reducir el impacto medioambiental la estructura del resto de las plantas está diseñada con madera contralaminada (CLT) de origen y fabricación de proximidad y con certificación FSC de gestión sostenible de bosques.



*Paneles estructurales de CLT

FACHADAS

Sistema de aislamiento térmico por el exterior SATE, con aislamiento térmico de EPS mejorado con grafito y acabado con mortero.

CUBIERTAS

Cubierta Invertida para mejorar la durabilidad, de gran poder aislante, ejecutada con impermeabilización de EPDM, aislamiento térmico XPS y acabado final con solado de tarima de madera en zonas comunes transitables.

CARPINTERÍA EXTERIOR

Carpintería mixta de madera-aluminio (madera con barniz al agua al interior, aluminio lacado al exterior) dotada de acristalamiento triple con cámara de argón formando un conjunto de altas prestaciones térmicas y acústicas Sistema de protección solar al exterior mediante persianas alicantinas enrollables de diseño.



TABIQUERÍA INTERIOR

Separación entre viviendas formada por panel de madera contralaminada de CLT, trasdosado a ambas caras con doble placa de yeso laminado y aislamiento térmico-acústico ecológico de algodón reciclado.

Divisiones interiores en vivienda formadas por tabiquería de placa de yeso laminado con aislamiento térmico-acústico ecológico de algodón reciclado.



*Panel de algodón reciclado

MEMORIA DE CALIDADES

PINTURAS

Paramentos tratados con pinturas naturales de bajo contenido en emisiones de tóxicos al ambiente como los COVs (Compuestos orgánicos volátiles)



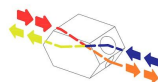
CARPINTERÍA INTERIOR

Puertas de paso de madera lacadas en color blanco o al aceite, con productos ecológicos de baja emisión de tóxicos. Armarios modulares lacados en color blanco. Incluye forrado de melamina, balda de maletero y barra de cuelgue.

SANITARIOS Y GRIFERÍA

Aparatos sanitarios y grifería de calidad gama media y reducido consumo de agua. Grifos con apertura en frío y aireadores de reducción de caudal.

VENTILACIÓN



Unidades de ventilación mecánica controlada de doble flujo con recuperador de calor de alto rendimiento (superior al 85%) individuales por vivienda.

El sistema de ventilación garantiza una alta eficiencia energética y asegura una calidad del aire superior gracias al filtrado de partículas, polen y tóxicos.

AGUA CALIENTE SANITARIA

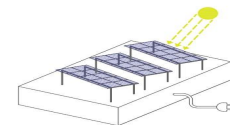
Instalación de ACS compuesta por bomba de calor centralizada (aeroterminia) apoyada por paneles fotovoltaicos en cubierta.

CLIMATIZACIÓN / AEROTERMIA

Gracias a la alta eficiencia energética del edificio, las necesidades tanto de calefacción como de refrigeración se han minimizado, por lo que podemos asegurar la climatización del edificio con un sistema sencillo, económico y confortable.

Instalación de climatización (calefacción y refrigeración) compuesta por bombas de calor individuales y refrigerante R32 (refrigerante libre de gases dañinos para la capa de Ozono, el más ecológico actualmente disponible).

ELECTRICIDAD Y TELECOMUNICACIONES



Mecanismos eléctricos de primera calidad, libres de PVC

Diseño de trazados optimizados para reducir la contaminación electromagnética en zonas de descanso como camas y sofás.

Instalación comunitaria de televisión y radio (TDT y Radio FM), con tomas de usuario en salón, cocina y dormitorios.

Preinstalación comunitaria de televisión por satélite.

Vídeo portero electrónico en portales. Ascensores con cabina según normativa de accesibilidad y bajo consumo.

INSTALACIONES ESPECIALES

Instalación de 10 cargadores eléctricos para vehículos en los dos sótanos y tomas de carga eléctrica en la zona de bicis.

CERTIFICADOS



CERTIF. ENERGÉTICA A+

Es una certificación obligatoria a nivel nacional que refleja el consumo de energía y las emisiones de CO2 respecto a un edificio de referencia fijado por la normativa.

La A quiere decir que su **consumo de energía es aproximadamente un 50% inferior de la media.**

El + consiste en que además, el edificio no tiene emisiones de CO2.



DISEÑO PASSIVHAUS

Es un Edificio de Energía Casi Nula (EECN), es decir, un edificio de **altísima eficiencia energética** y diseñado bajo los criterios del estándar de edificación de bajo consumo más exigente del mundo, el Passivhaus.

Comprende la aplicación de cinco principios: alto grado de aislamiento térmico, carpinterías de prestaciones superiores, diseño libre de puentes térmicos, gran hermeticidad al paso del aire y ventilación mecánica controlada con recuperador de calor.



CO2NULO

Certifica que el edificio **ha reducido al máximo sus emisiones de CO2**, tanto en el proceso de construcción como en su fase de uso.

En el proceso de construcción, se calcula la Huella de carbono, se reduce y se compensa a través de programas de reforestación.

Y en el uso, no emite ni un gramo de CO2 gracias a la completa electrificación del edificio (sin sistemas de combustión) y el uso de energía de origen 100% renovable.



SALUD GEOAMBIENTAL

Garantiza que las personas no se expongan a niveles de riesgo de contaminantes geoambientales como **radiaciones y campos electromagnéticos**, (ondas de telefonía, wifi...) o sustancias tóxicas (formaldehído, COVs, ozono...).



MADERA CERTIFICADA

La madera certificada garantiza que los productos de madera tienen su origen en **bosques gestionados de forma sostenible** y que proporcionan beneficios ambientales, sociales y económicos.



www.distritonatural.es

info@distritonatural.es

 [distrito-natural-ecovivienda](https://www.linkedin.com/company/distrito-natural-ecovivienda)

 [DistNaturalEcov](https://twitter.com/DistNaturalEcov)

 [distritonaturalecovivienda](https://www.instagram.com/distritonaturalecovivienda)

 [DistritoNaturalEcoviv](https://www.facebook.com/DistritoNaturalEcoviv)


**DISTRITO
NATURAL**
COVIVIENDA ECOLÓGICA