

Pico Cejo 66

7 Viviendas excepcionales

promoción de 7 viviendas exclusivas de 1 dormitorio y 7 trasteros en la mejor zona del Puente de Vallecas

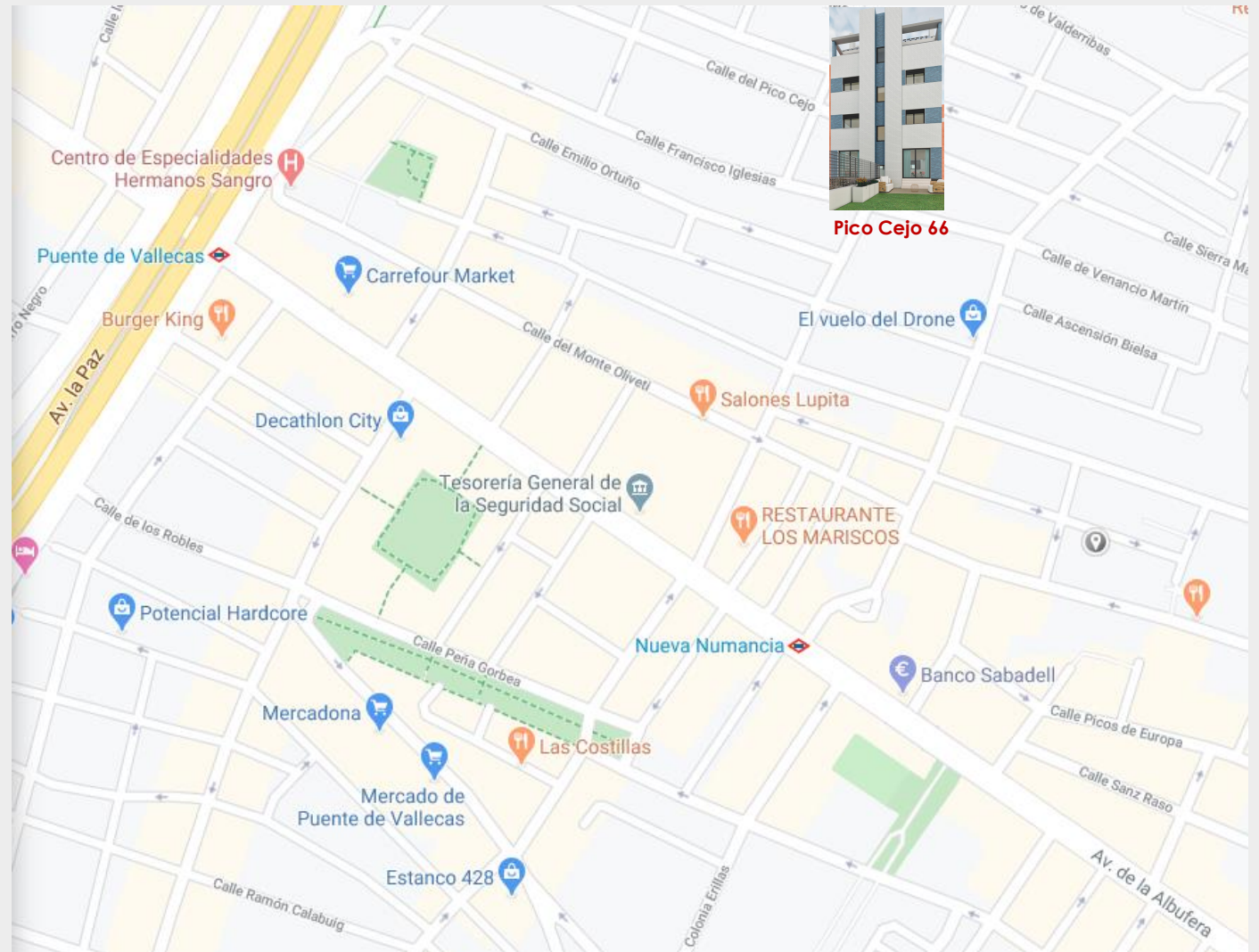
INVERBRIGA

ESTATE
PROJECTS

Ubicación

Pico Cejo 66 está a un paso del centro de Madrid.

- A 300 metros de la estación de metro de Nueva Numancia, y a 500 metros de las estaciones de Puente de Vallecas y Portazgo
- A 300 metros de la salida a la M-30
- A 300 metros de la Avenida de la Albufera, la gran arteria neurálgica de Puente de Vallecas
- Con múltiples líneas de autobuses
- Estaciones BiciMad





Dormitorio

Dormitorio de buen tamaño y luminosidad. Con armario empotrado. Carpintería interior lacada en blanco. Solado en tarima laminada roble claro.

El dormitorio está orientado al patio del jardín, la zona más tranquila y privada del inmueble (salvo los bajos).

El dormitorio cuenta con Aire Acondicionado.

Baño

Pico Cejo 66 entrega los baños rematados, con lavabo, inodoro, mueble de baño, grifería con mezclador y espejos, tanto principal como de maquillaje.

El salón

El salón, sin duda, es el alma de la vivienda en Pico Cejo. La ventana es de grandes dimensiones, lo que además de luz aportando una sensación de amplitud y elegancia.

Se trata de un único espacio que integra la zona de sofá, mesa de comedor y cocina americana integrada.

Toda la carpintería interior es lacada en blanco y el suelo con tarima laminada color roble claro.

En la planta ático y en los bajos con jardín, el salón cuenta con acceso directo a la zona descubierta de recreo.

El salón tiene Aire Acondicionado.



Cocina

La cocina es uno de los elementos atractivos de la vivienda. El diseño, de línea limpia y moderna, se integra de forma elegante en los espacios. Acabado del muebles en blanco brillo. Las puertas y cajoneras (estas ultimas con base metálica), disponen de freno anti golpeo para el cierre.

Electrodomésticos

Se entrega con placa vitro, campana, horno-microondas. Se pueden pedir el resto de los electrodomésticos con un coste adicional.



Superficie de las Viviendas

Todas las viviendas son de 1 dormitorio y 1 baño

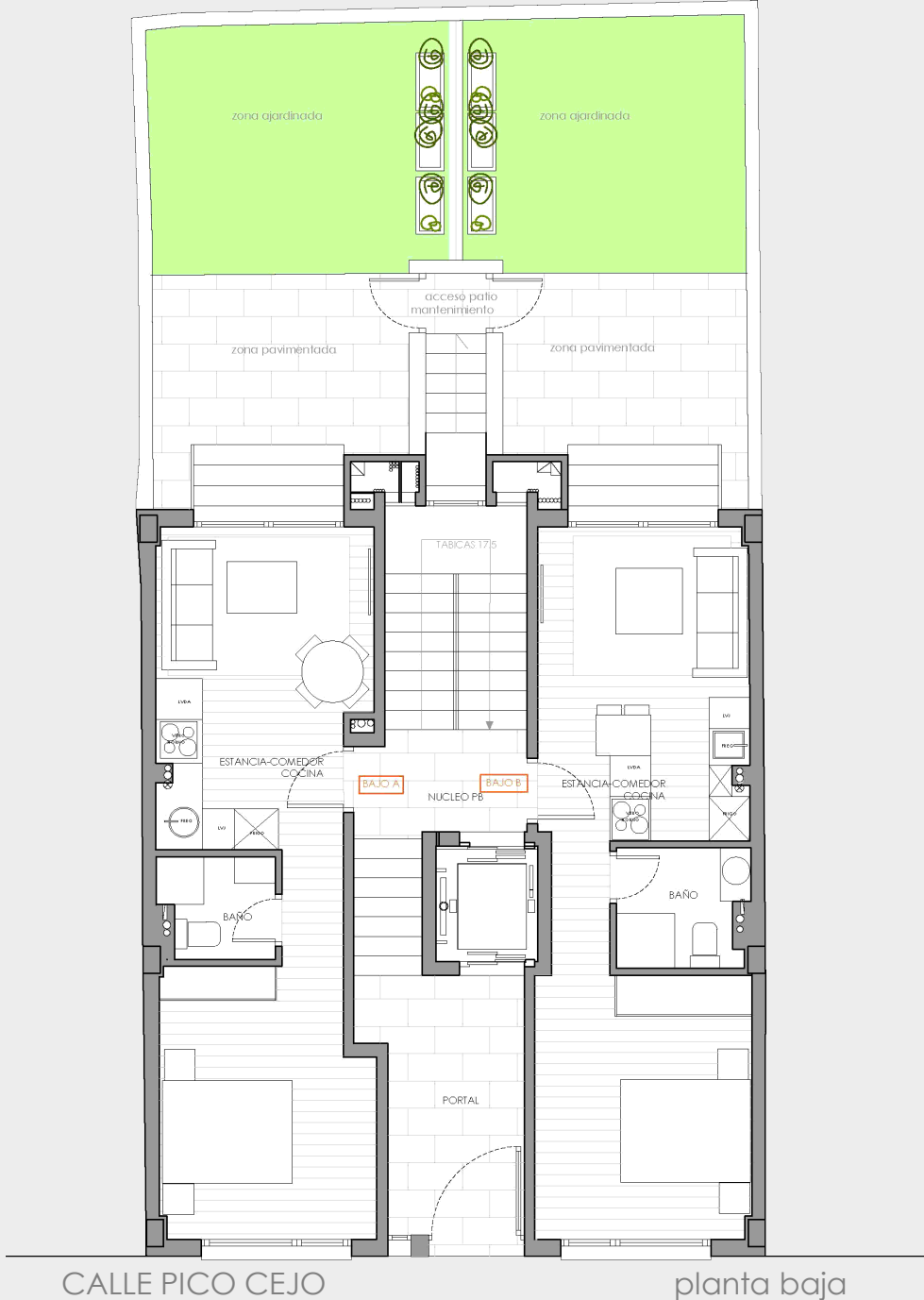
Metros construidos aproximados - m2

	Vivienda	Trastero	Jardín/Terraza
Bajo A	51	4,5	29
Bajo B	51	4,6	29
1° A	51	4,5	-
1° B	51	5,2	-
2° A	51	4,8	-
2° B	51	4,8	-
Ático	56	5,9	37

M2 CONSTRUIDOS TOTALES: 452

(cuadro de superficies construidas y útiles disponible a disposición de los interesados)





Los Bajos con Jardín

La planta baja cuenta con dos bajos con jardín, de aproximadamente 51 m² cada uno.

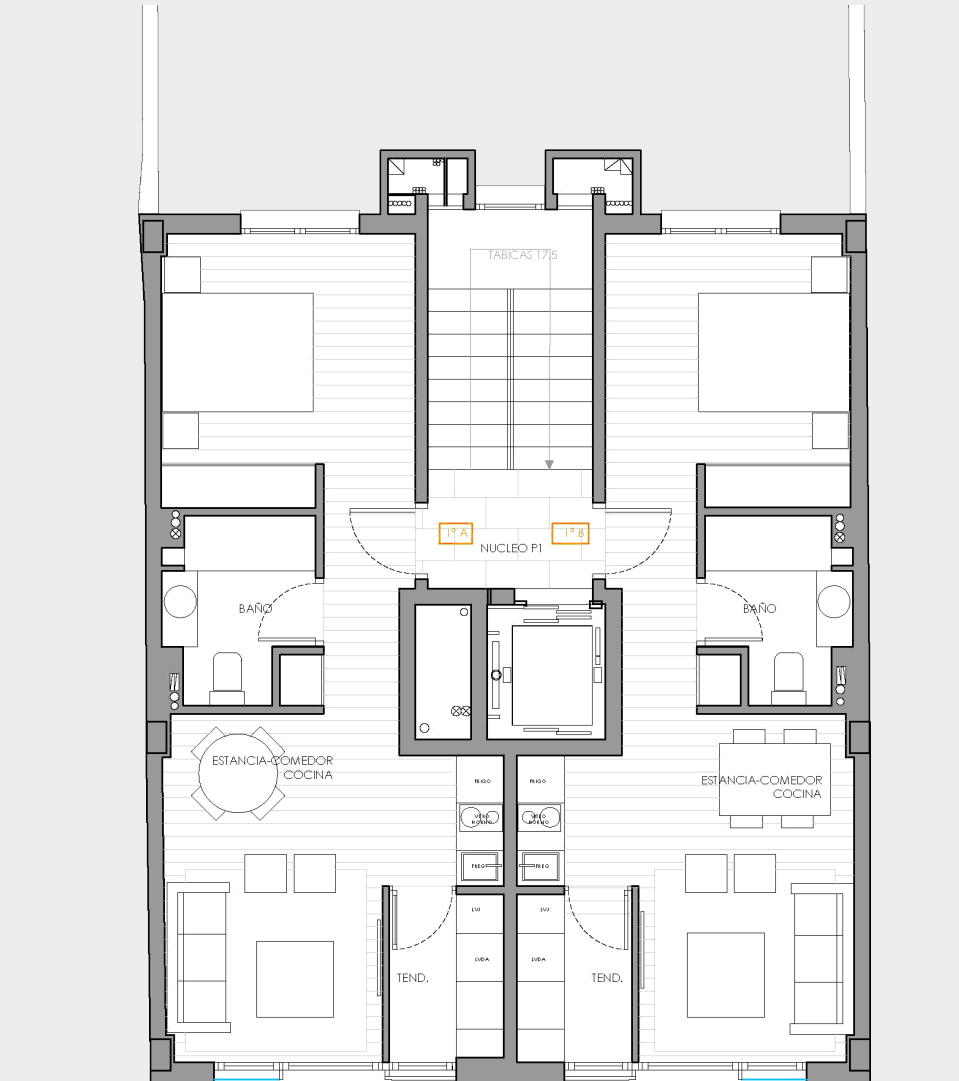
Esta planta baja, a diferencia de las demás, tiene los dormitorios ubicados a fachada de calle, permitiendo de esta manera que el salón-cocina orientado a sur, disfrute de acceso directo al jardín privado.

El jardín tiene toma eléctrica y toma de agua.

Los bajos están elevados, no a nivel de calle, sino sobre la planta semisótano destinada a trasteros.

El jardín tiene unos 29 m² aprox. y se entrega vallado.

PVP. €199.900



CALLE PICO CEJO

planta primera

Plantas 1ª y 2ª

Las plantas 1ª y 2ª son iguales, dividiéndose ambas en 2 viviendas casi simétricas de 51 m² construidos .(aprox) cada una.

Los dormitorios se ubican en la parte posterior de la finca, disfrutando así de mayor intimidad y tranquilidad.

El salón se orienta e ilumina mediante un gran ventanal a la calle Pico Cejo.

PVP 1A y 1B €169.900

PVP 2A y 2B €179.900



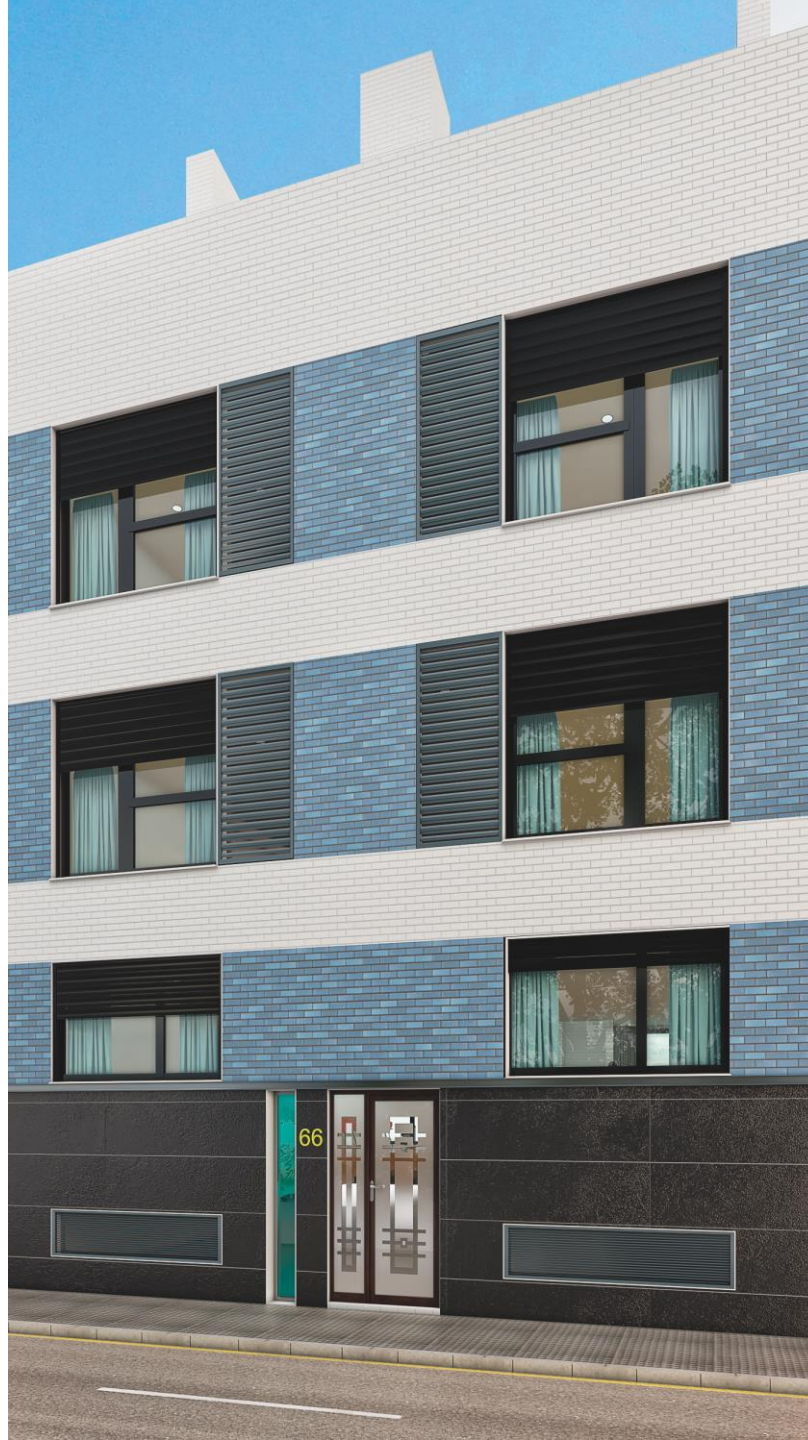
El Ático

El ático es la estrella en Pico Cejo 66. Cuenta con tres terrazas con una superficie aproximada de 37 m². Destaca la terraza longitudinal de la parte frontal, un rectángulo de casi nueve metros de largo por tres de profundidad.

Al haber una sola vivienda en planta ático, los espacios son más amplios.

Tanto el salón como el dormitorio cuentan con grandes ventanales de acceso directo a la terraza de calle Pico Cejo, dotando dichos espacios de gran amplitud y luminosidad.

PVP. €229.000



Promueve

ESTATE
PROJECTS

Comercializador exclusivo

INVERBRIGA

c/ O'Donnell 4

28009 Madrid

+34 91 0147465

www.inverbriga.com

info@inverbriga.com

El contenido del presente catálogo es general y tiene carácter orientativo. Los planos son orientativos e infografías, y están sujetos a modificaciones técnicas y de diseño a criterio de la dirección facultativa. Los planos definitivos, la memoria definitiva así como las opciones de gamas correspondiente a cada inmueble se confirmarán en el momento de la firma de contrato. La superficie y ubicación del mobiliario y los electrodomésticos en todas las estancias son a título orientativo y no están incluidos en el precio. Las perspectivas e infografías, en ningún caso son definitivas y podrán sufrir modificaciones.