

# EDIFICIO APÓSTOL SANTIAGO 4



 **GLOSER**

DOSSIER COMERCIAL  
Mayo 2022

**| El Privilegio de Vivir en el Centro |**





## Edificio Apóstol Santiago 4

Sabemos que la casa que buscas es como tú: tiene tu personalidad que la convierte en un espacio único y solo para ti.

Por ello te ofrecemos un **residencial de 40 viviendas** para cubrir todas tus necesidades.

**Estudios y Apartamentos** de protección de precio limitado y **viviendas de 2 y 3 dormitorios** con una eficiente distribución, entre las que se incluyen **Áticos con grandes terrazas**.

Todas las viviendas incluyen **plaza de garaje**.

En "Edificio Apóstol Santiago 4" disfrutarás de todas las comodidades que supone vivir en una zona rodeada de los mejores servicios y comodidades en el centro de la población.

**Viviendas con plaza de Garaje**

El **Edificio Apóstol Santiago 4** está ubicado en el centro de Valdemoro, junto a una de las principales arterias de comunicación, la Calle San Vicente de Paul.

Rodeado de zonas de restauración, zona comercial, parques y zonas verdes, con Institutos y Centro de Salud cercanos, lo mismo que el Colegio de Guardias Civiles "Duque de Ahumada". El municipio cuenta con el Hospital Universitario Infanta Elena.

**Excelente comunicación con Madrid**, al tener muy cercana la conexión a la A-4 y a la R-4. Con estación ferroviaria a la que llegan las líneas C-3 y C-3a del cercanías de Madrid.

En definitiva, un completísimo conjunto de dotaciones y servicios que convierten al Edificio Apóstol Santiago 4, en un lugar ideal para residir.

**Un nuevo concepto de vivienda urbana**

## Localización





## Estilo Propio

Se accede al edificio a través de un **soportal**, que dispone de una zona común, y en el que se encuentran dos portales de entrada al interior: **Portal 1**, que da servicio a **16 viviendas libres**, distribuidas en 4 plantas más una planta ático. Y **Portal 2**, por el que se accede a **24 viviendas de protección** de precio limitado, distribuidas en 5 plantas.

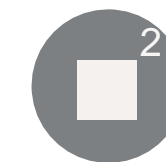
Además, el residencial dispone de 3 plantas de **sótano** en el que se ubica **1 plaza de aparcamiento** para cada vivienda, estando ésta incluida en el precio.

Las viviendas de la **planta ático** disponen de grandes terrazas que gozan de unas estupendas vistas y conforman un espacio de reposo y desahogo.

La singularidad de las viviendas y del edificio, dada su privilegiada ubicación como edificio exento con tres fachadas, convierten la Promoción en única, siendo ésta una excelente oportunidad de inversión.



Multifamiliar



40 -129 m<sup>2</sup>



1 a 3 Dormitorios



Garaje



Eficiencia

# Acogedores Espacios

Todas las viviendas tienen una distribución muy funcional , donde está muy estudiada la calidad de sus espacios.

El promotor está enfocado en conseguir la **máxima calificación energética** para hacer de este complejo un ejemplo de edificio sostenible.

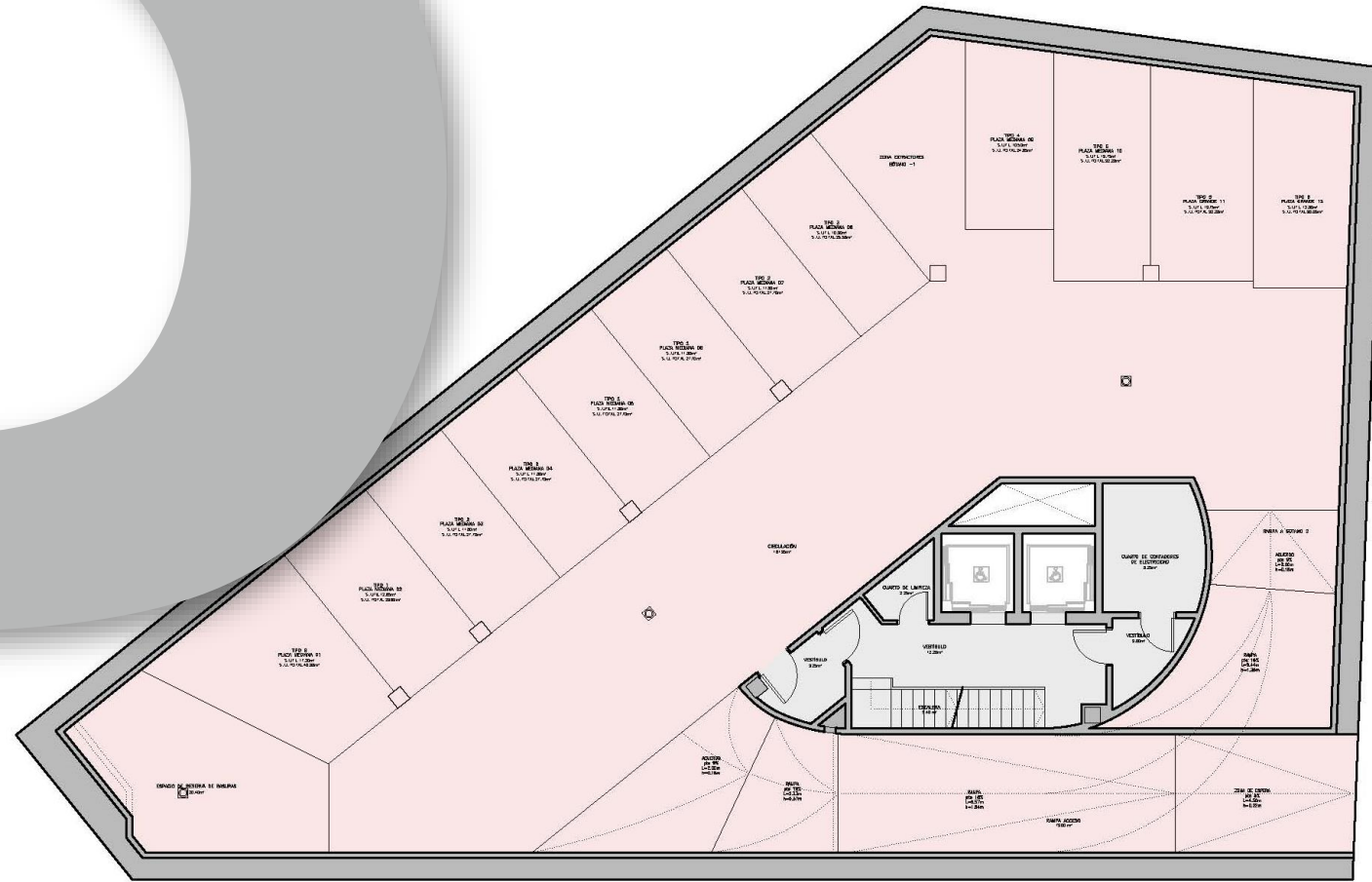
Su fachada será muy eficiente de tipo **SATE**, Sistema para el Aislamiento Térmico por el Exterior.

Protagonizarás una experiencia basada en la **comodidad** y la **armonía** entre las distintas estancias.

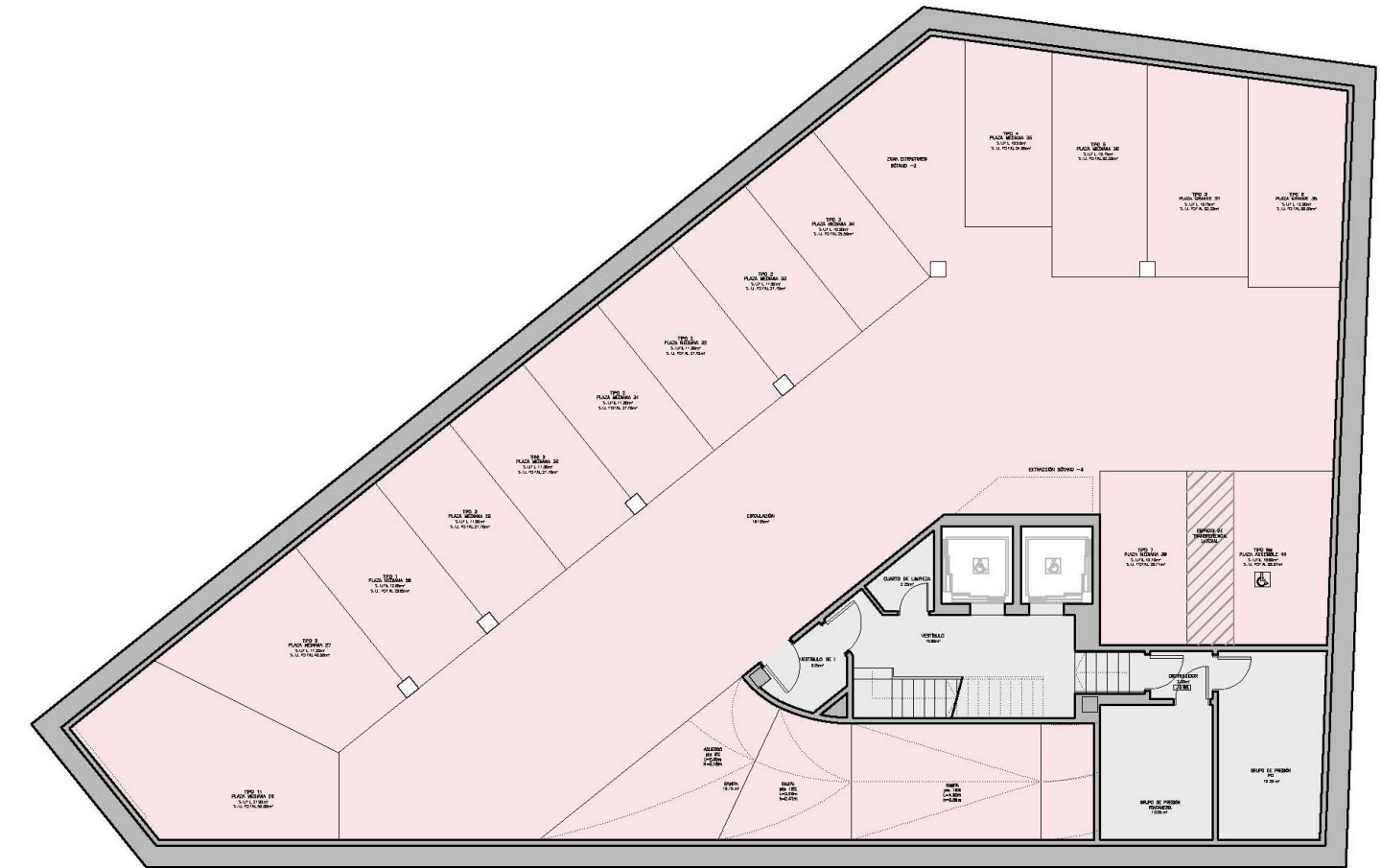


**Calificación Energética B**

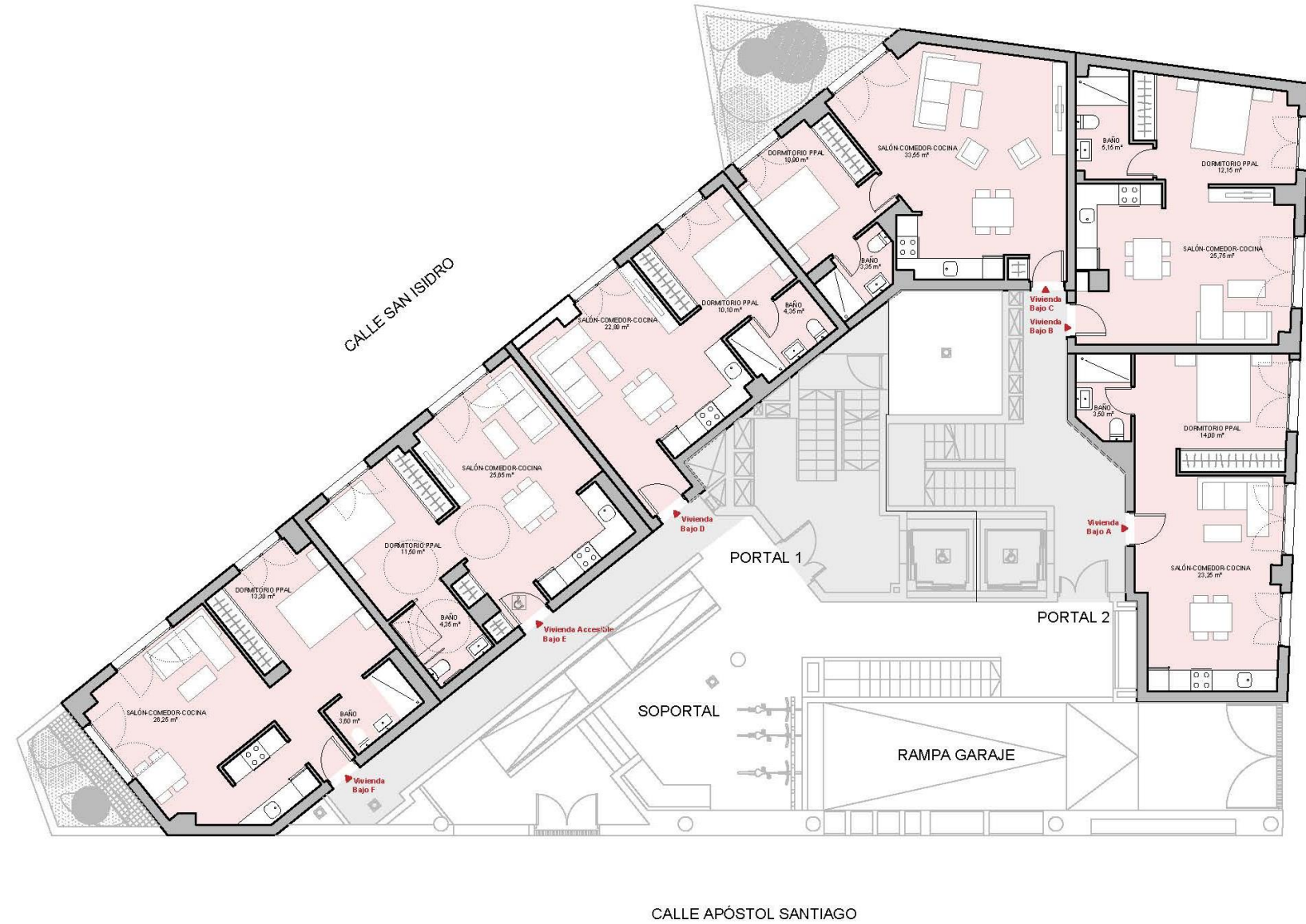
# Planos de Planta



PLANTA SÓTANO 1

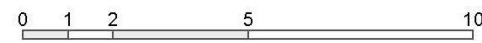


PLANTA SÓTANO 3



CALLE LOS FAROLES

CALLE APÓSTOL SANTIAGO

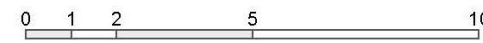


PLANTA BAJA



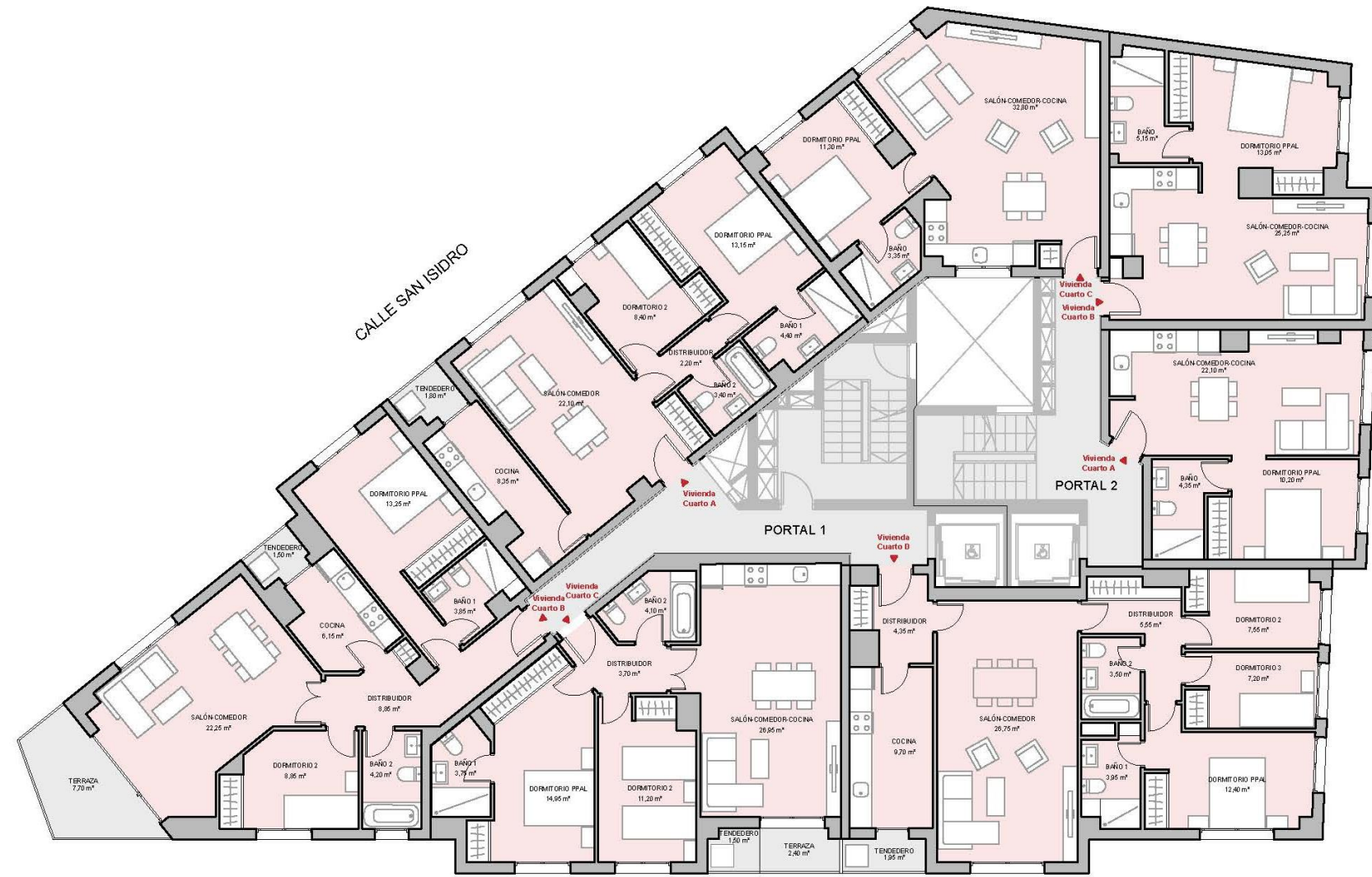
CALLE LOS FAROLES

CALLE APÓSTOL SANTIAGO



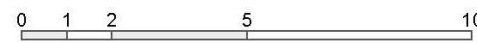
PLANTAS PRIMERA a TERCERA





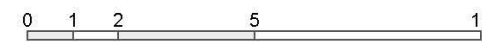
CALLE APÓSTOL SANTIAGO

PLANTA CUARTA



CALLE APÓSTOL SANTIAGO

PLANTA ÁTICO



# Calidades

## CARPINTERÍA EXTERIOR, FACHADAS Y CUBIERTA

- Fachadas de fábrica de ladrillo con sistema de aislamiento exterior tipo SATE/ETICS en dos tonalidades.
- Cubierta invertida con aislamiento térmico.
- Ventanas de aluminio lacado con rotura de puente térmico, abatibles y oscilobatientes según hueco, con persianas de aluminio lacado.
- Acristalamiento con doble vidrio con cámara de aire y vidrio de seguridad según CTE tipo climalit.

## CARPINTERÍA INTERIOR

- Puerta de entrada a la vivienda de seguridad con cerradura de tres puntos.
- Puertas de paso lacadas en blanco, armarios empotrados modulares con puertas abatibles lacadas en blanco, panelado interior con acabado textil, balda maletero y barra de colgar. Cajonera en viviendas libres.

## SOLADOS, ALICATADOS, PINTURAS Y TECHOS

- Pavimento interior de gres porcelánico imitación madera en toda la vivienda.
- Baños alicatados con revestimiento cerámico y pintura en paredes.
- Cocinas con pintura plástica lisa en paredes y techo.
- Pintura plástica lisa en tono suave en paredes y blanco en techos. Falsos techos de placa de yeso laminado en toda la vivienda.

## FONTANERÍA Y APARATOS SANITARIOS

- Aparatos sanitarios en porcelana vitrificada de color blanco, de la marca Roca o similar.
- Bañera acrílica y platos de ducha de resina autodeslizante.
- Conjunto de mueble de baño con lavabo de color blanco integrado. Grifería monomando cromada con set de ducha.

## COCINA

- Amueblada de puertas laminadas en color blanco.
- Horno eléctrico, placa vitrocerámica y campana extractora incluidos.

## ELECTRICIDAD Y TELECOMUNICACIONES

- Mecanismos eléctricos blancos.
- Instalación de telecomunicaciones (telefonía básica, por cable y RDSI) con tomas en salón dormitorios, cocina y terrazas de áticos.
- Video-portero en entrada al soportal y portero automático en portales.

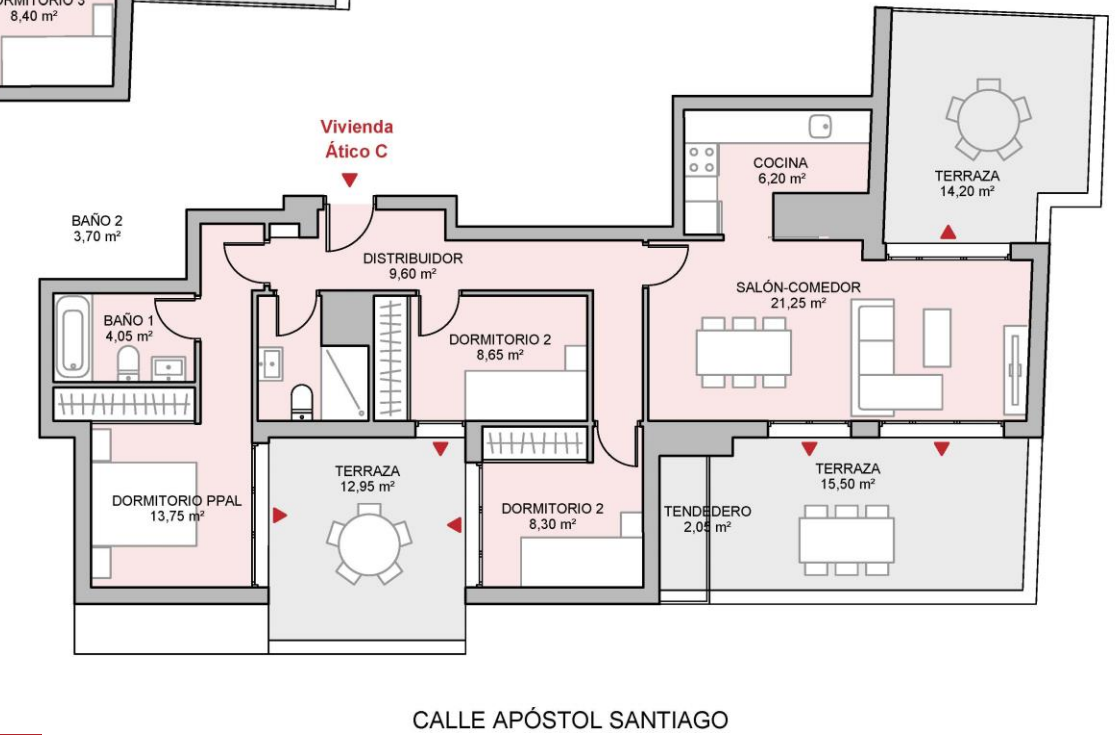
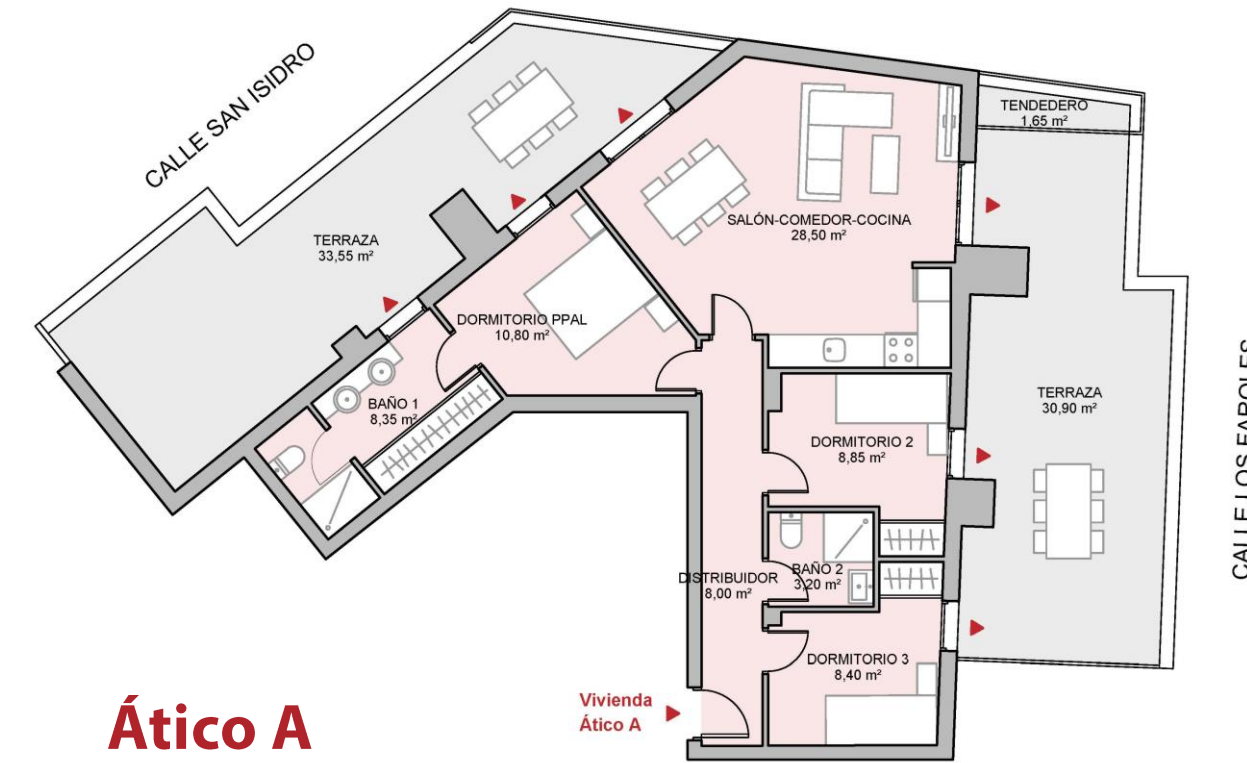
## CALEFACCIÓN

- Caldera de gas de condensación para agua caliente y calefacción.
- Suelo radiante en viviendas libres y radiadores de agua en viviendas protegidas.
- Climatización mediante conductos en vivienda libre y preinstalación de conductos en vivienda protegida.

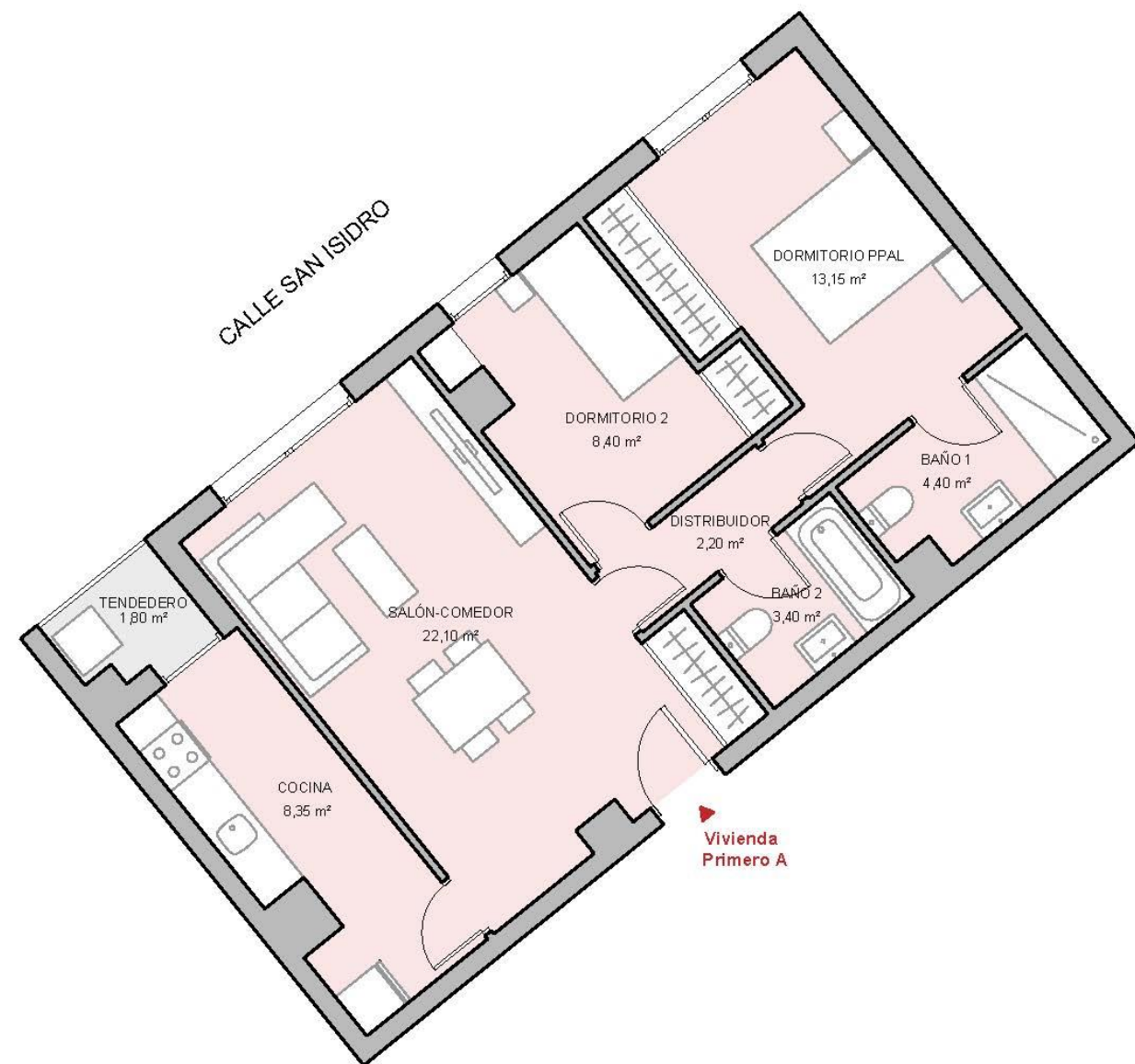


# Tipologías

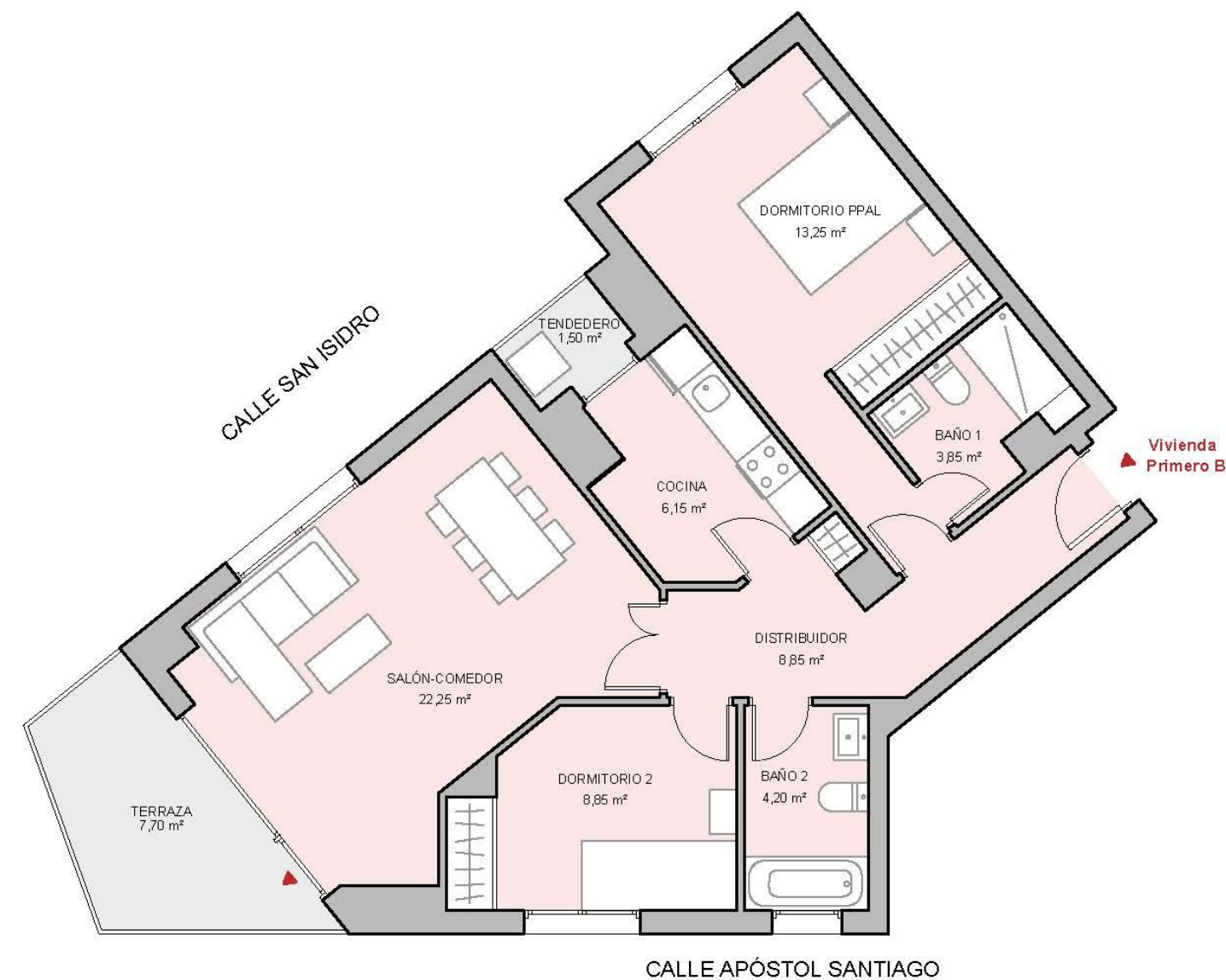
## VIVIENDAS LIBRES



## VIVIENDAS LIBRES

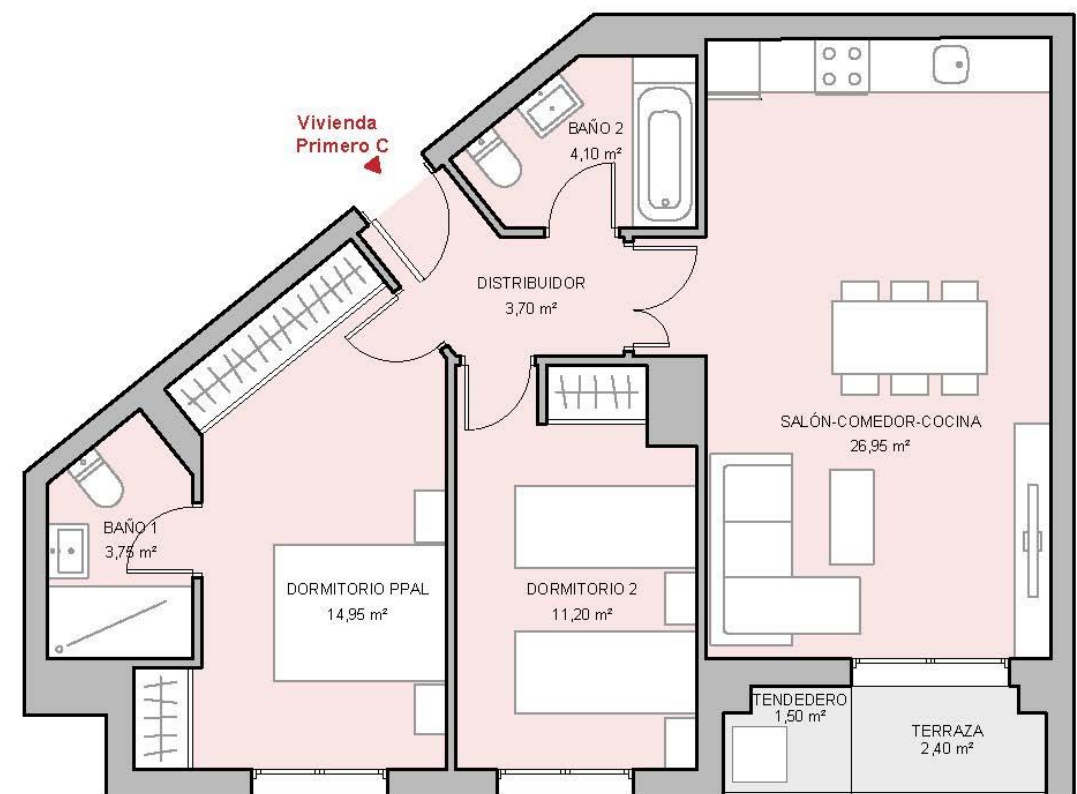


**1°A – 2°A – 3°A – 4°A**



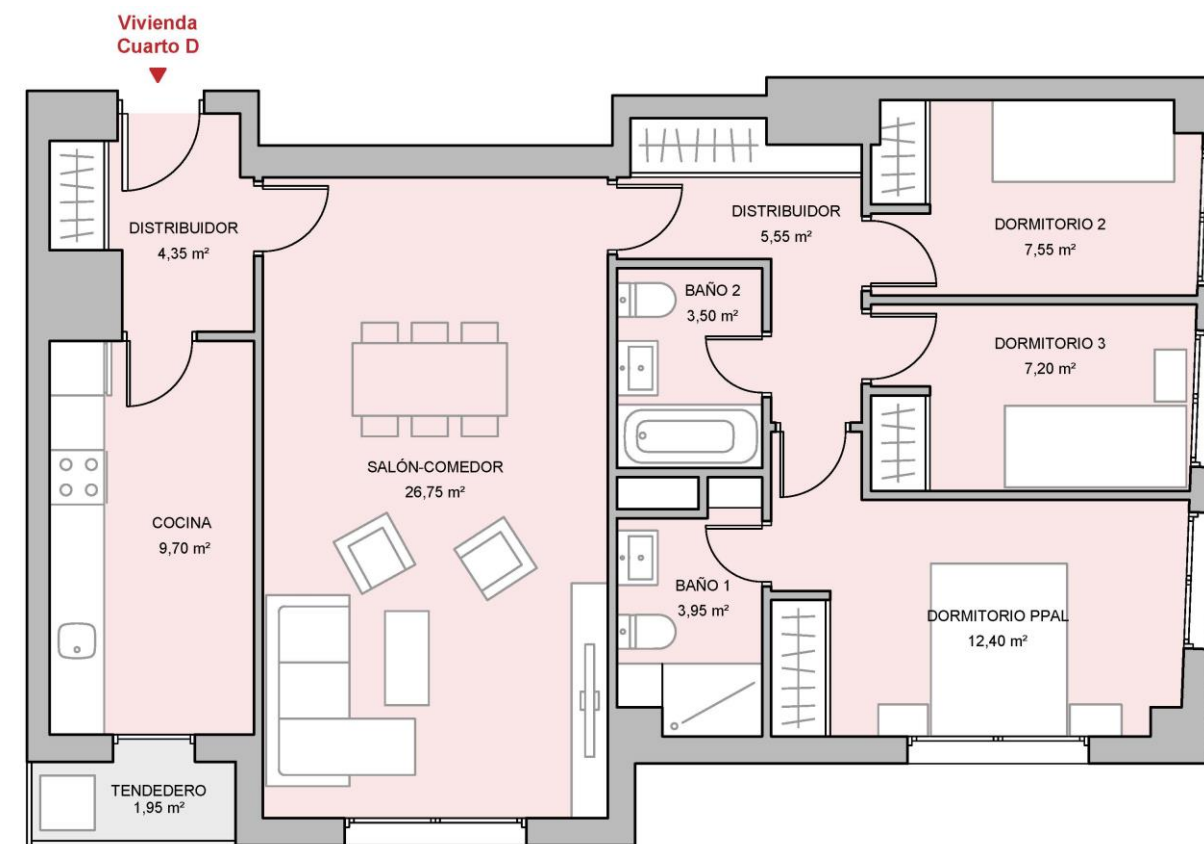
**1°B – 2°B – 3°B – 4°B**

# VIVIENDAS LIBRES



CALLE APÓSTOL SANTIAGO

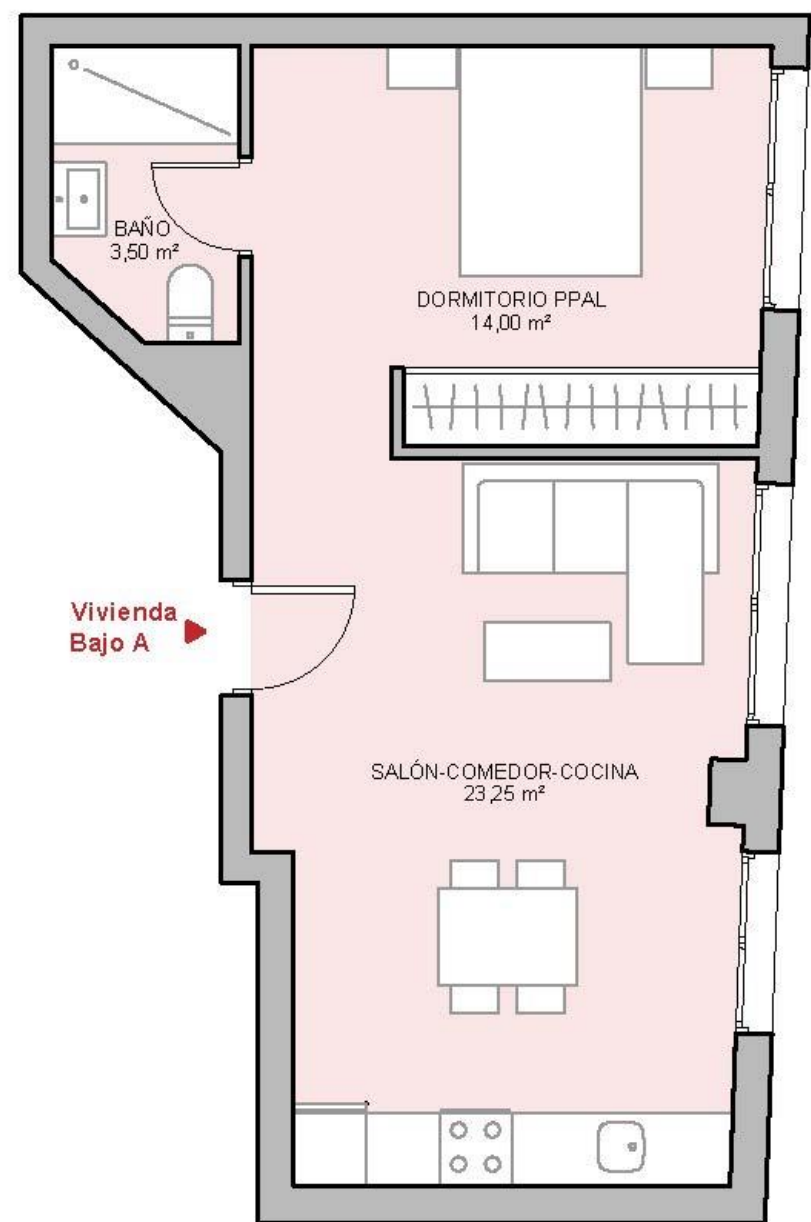
**1°C – 2°C – 3°C – 4°C**



CALLE APÓSTOL SANTIAGO

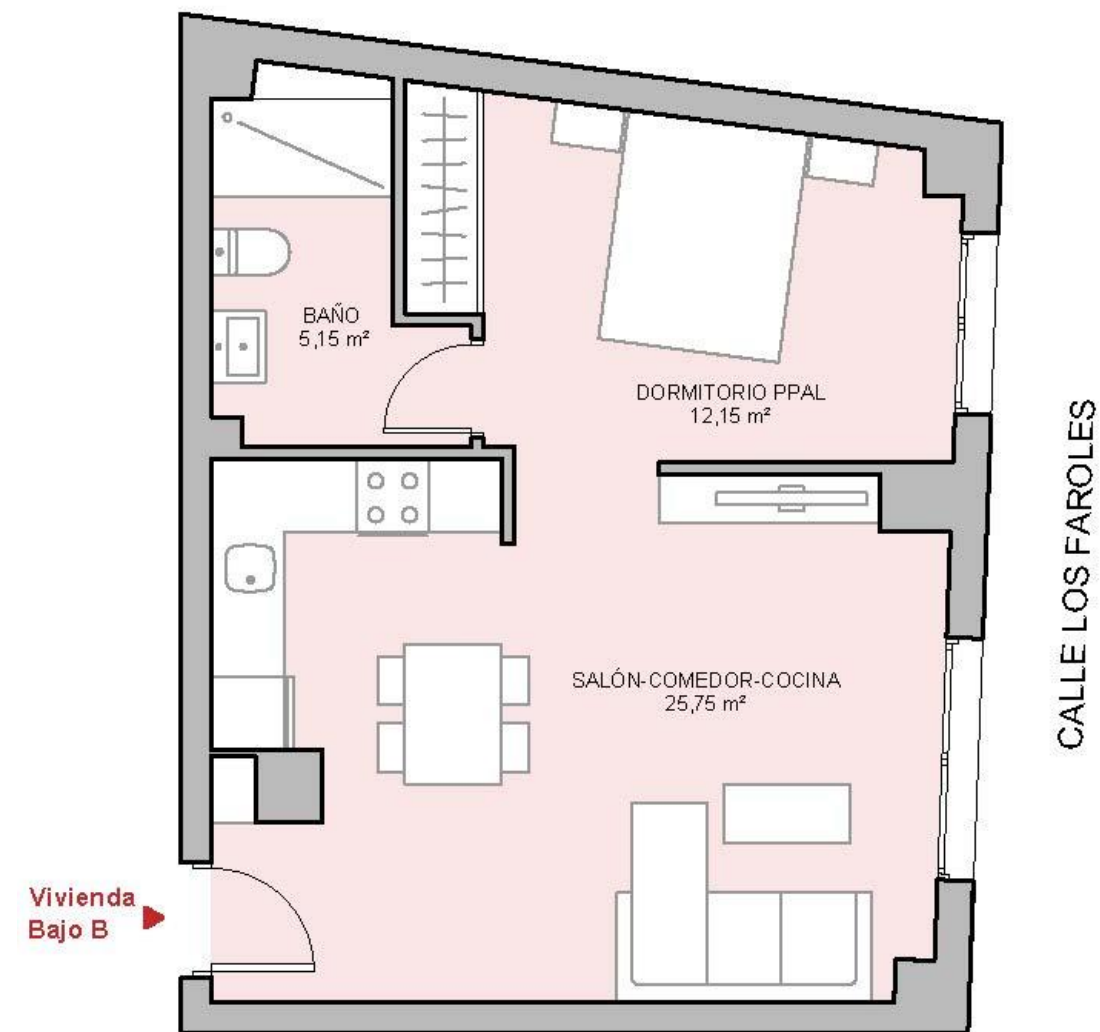
**4°D**

## VIVIENDAS VPPL



CALLE LOS FAROLES

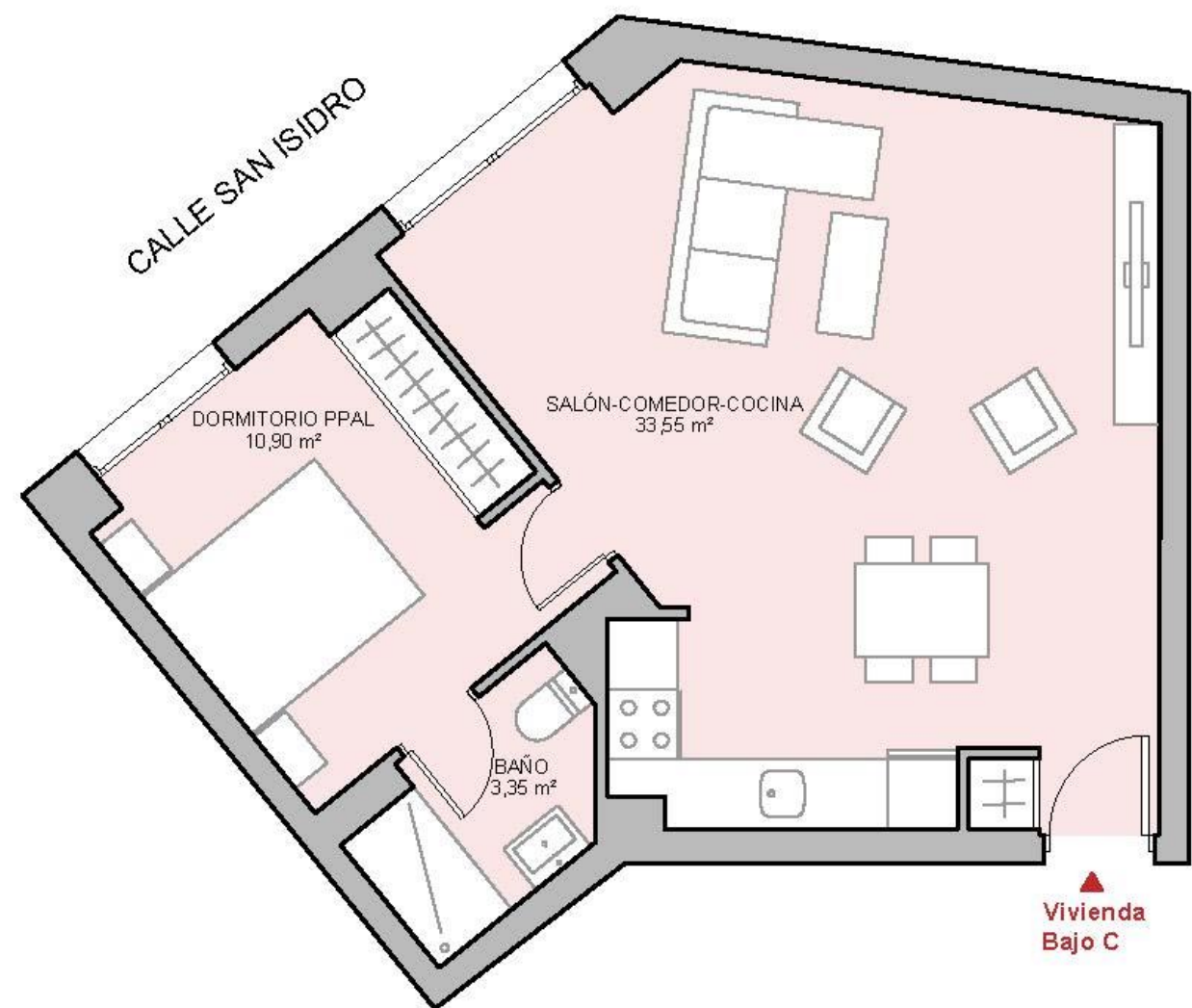
**B°A**



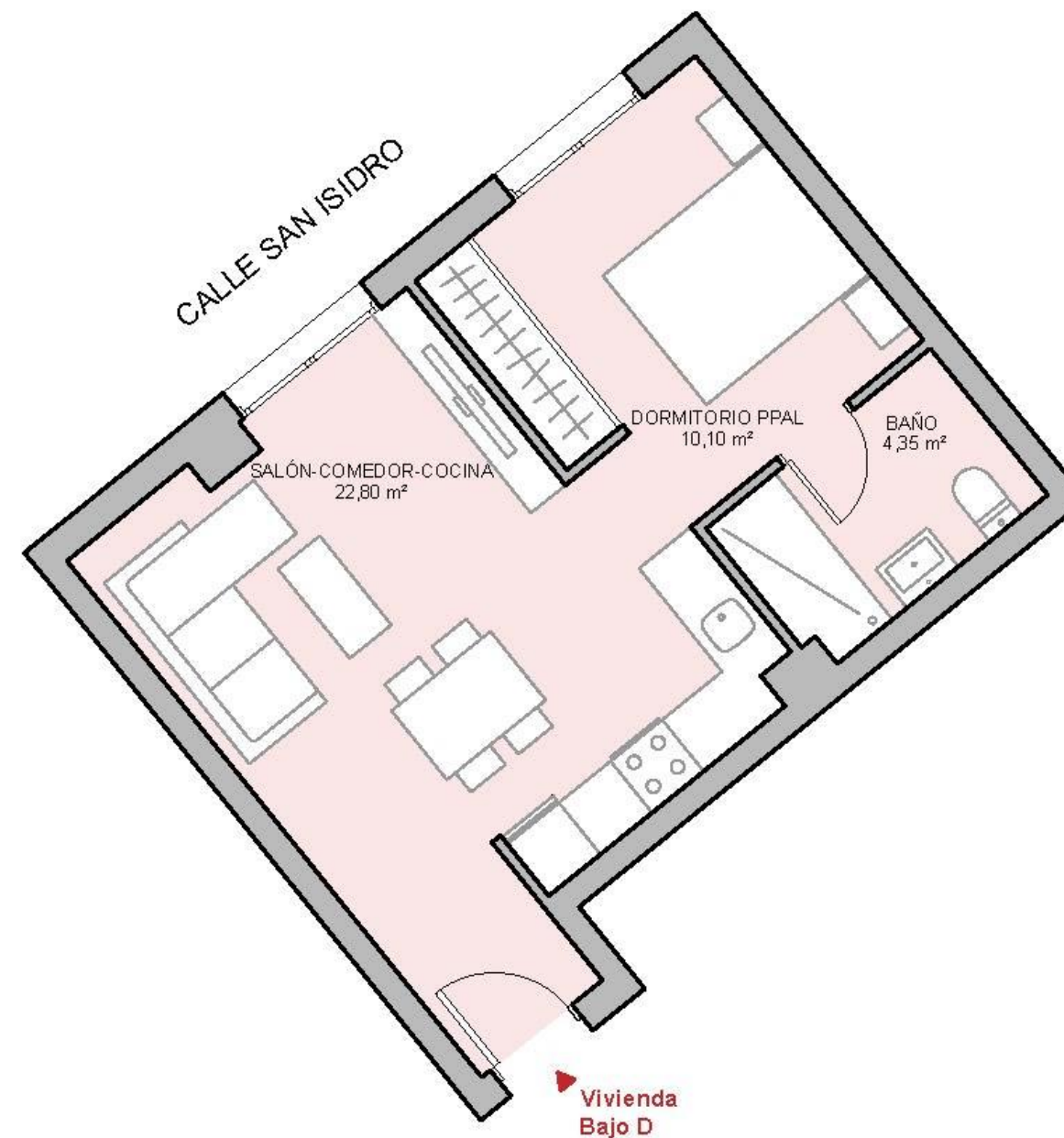
CALLE LOS FAROLES

**B°B**

## VIVIENDAS VPPL

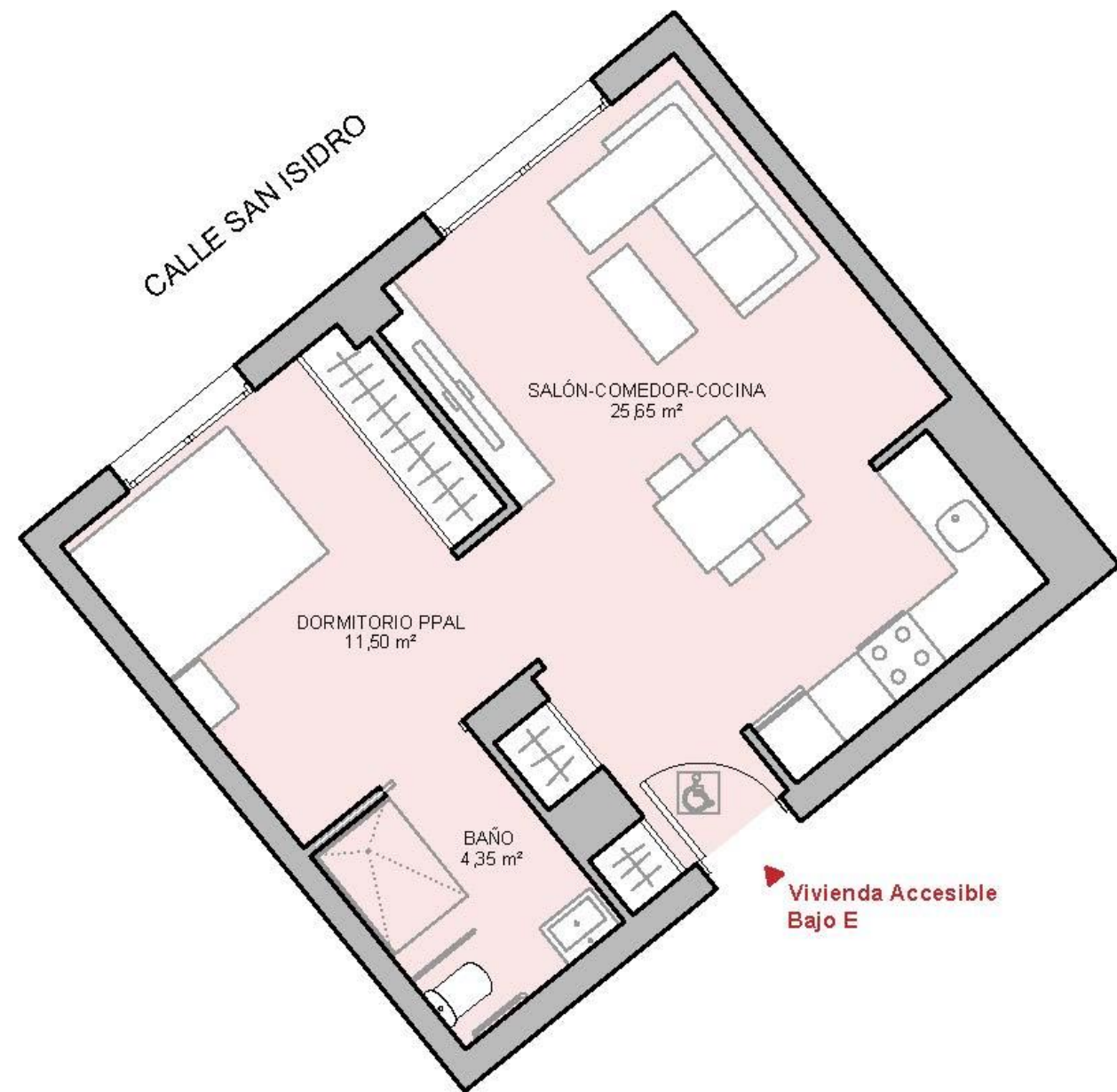


**B°C - 1°E - 2°E - 3°E - 4°C**



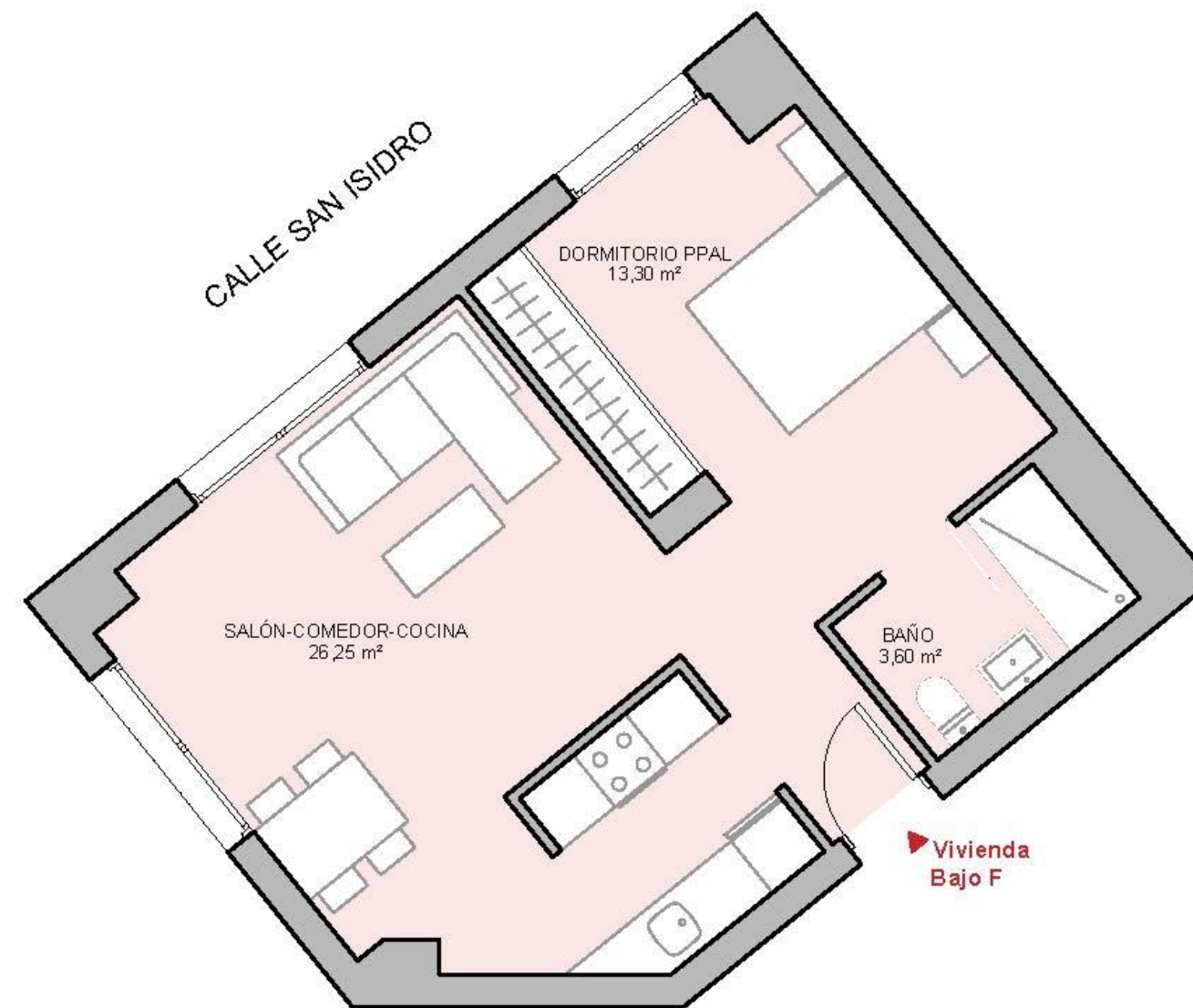
**B°D**

# VIVIENDAS VPPL



**B°E**

**Vivienda Accesible  
Bajo E**



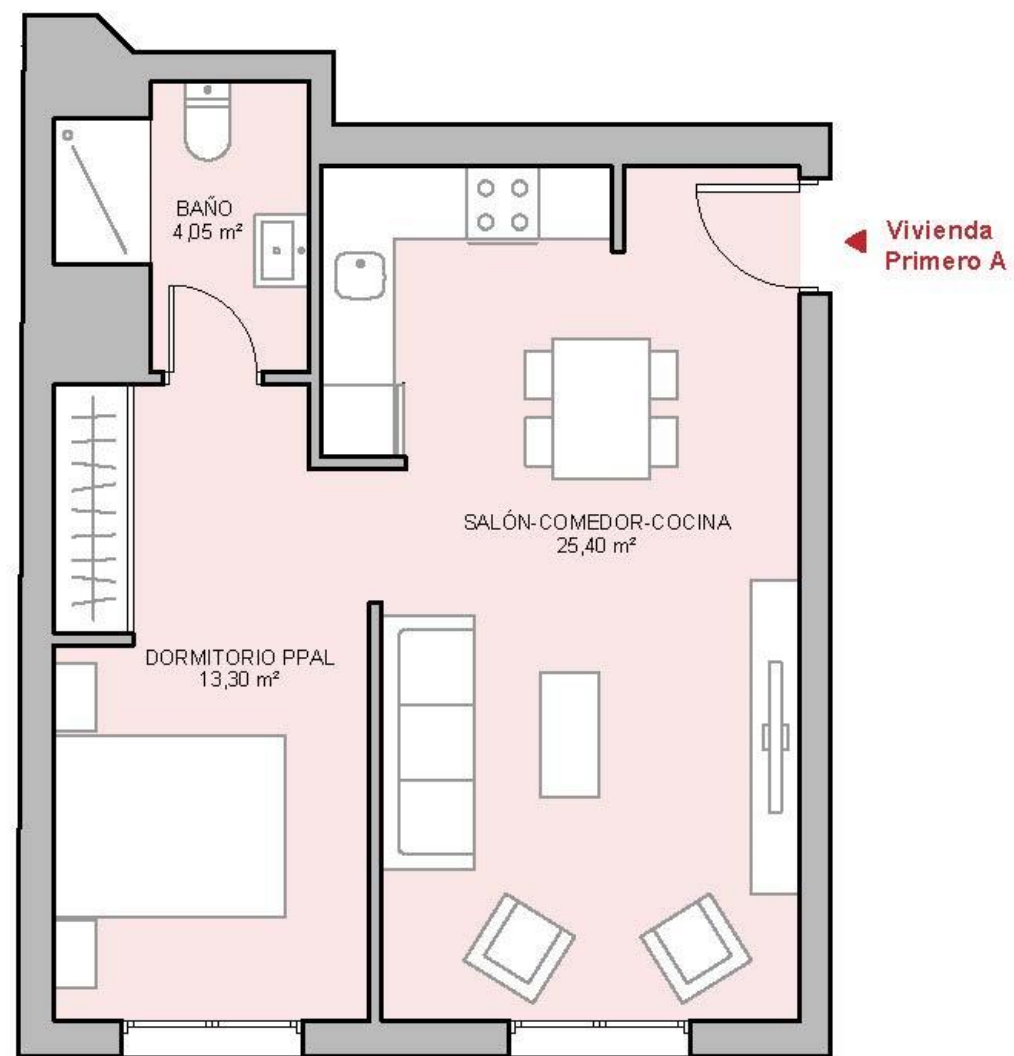
**B°F**

**Vivienda  
Bajo F**

CALLE APÓSTOL SANTIAGO



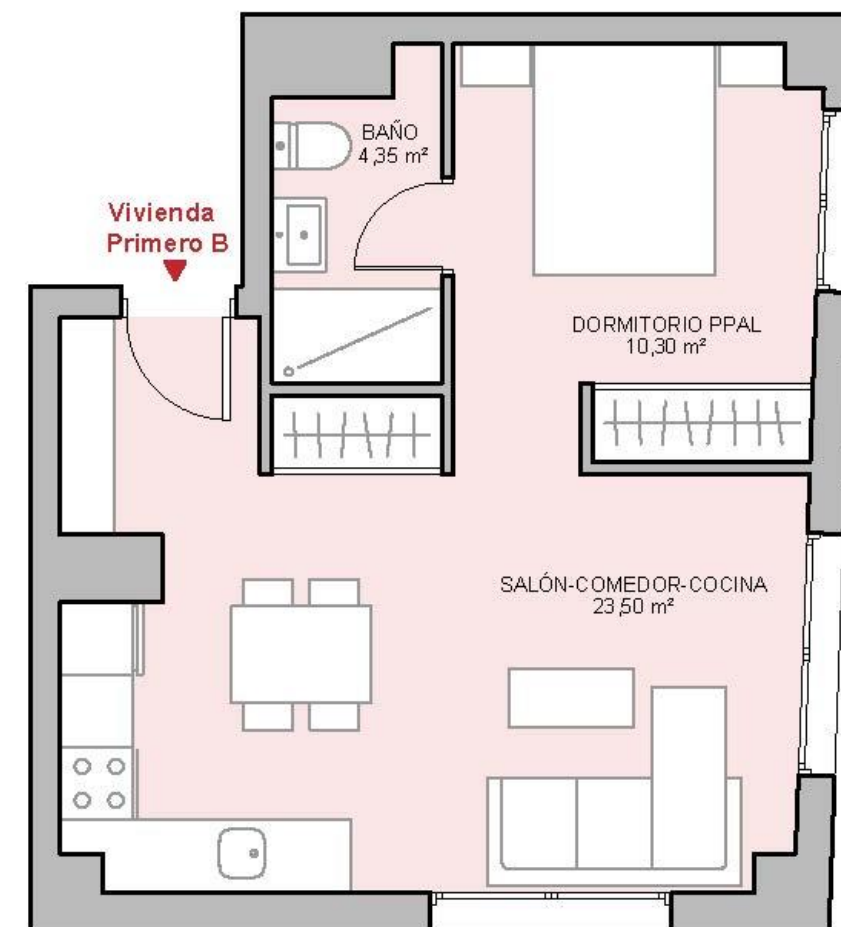
## VIVIENDAS VPPL



Vivienda  
Primero A

**1ºA – 2ºA – 3ºA**

CALLE APÓSTOL SANTIAGO



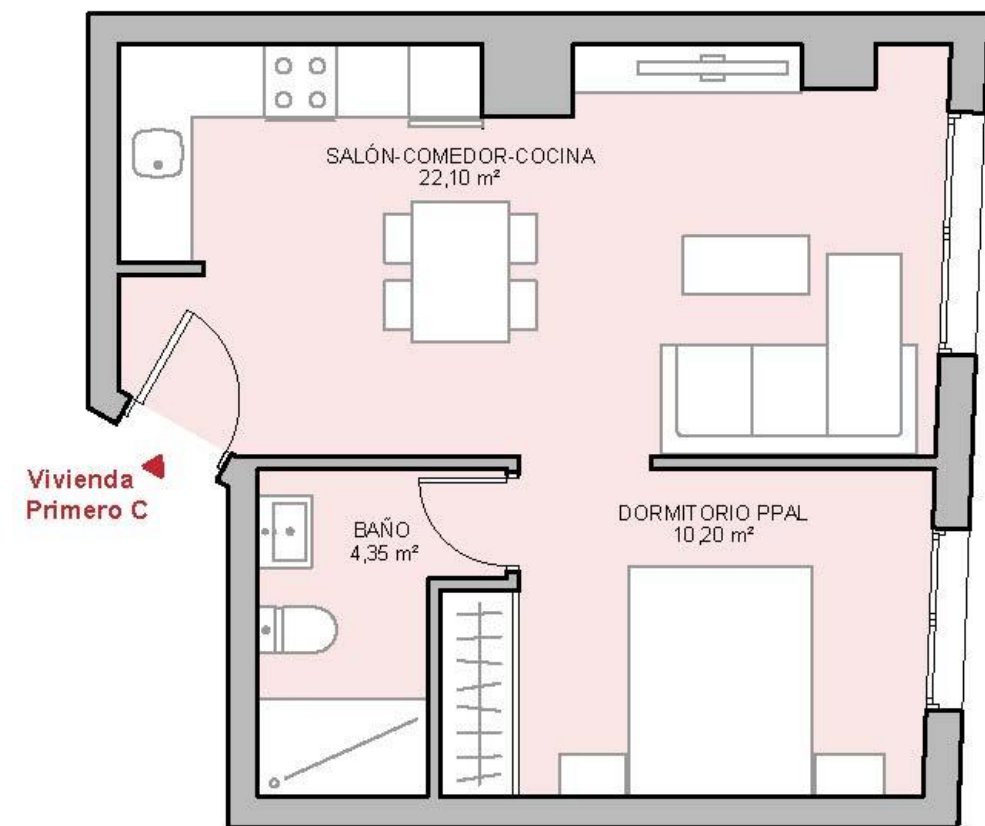
Vivienda  
Primero B

**1ºB – 2ºB – 3ºB**

CALLE APÓSTOL SANTIAGO

CALLE LOS FAROLES

## VIVIENDAS VPPL



CALLE LOS FAROLES

**1°C – 2°C – 3°C – 4°A**



CALLE LOS FAROLES

**1°D – 2°D – 3°D – 4°B**



Te gustará vivir aquí





**TELÉFONO DE VENTAS – 639 393 024**

**[gestion@gloser.es](mailto:gestion@gloser.es)   [www.gloser.es](http://www.gloser.es)**