

M E M O R I A   D E   C A L I D A D E S



Con este proyecto queremos crear hogares que combinen una vida fácil para los amantes de la sostenibilidad y el diseño.

## ALTAS CALIDADES

**Las Terrazas del Juncal** es un nuevo proyecto boutique junto a La Moraleja, en dónde cada vivienda es exclusiva e ideada al mínimo detalle pensando en tu bienestar y comodidad, todas con grandes terrazas. La calidad del aire que respires será inmejorable y te protegerá de alérgenos externos y además, de unas zonas comunes en las que disfrutarás de piscina con solárium y amplias zonas ajardinadas.



## SELECCIÓN DE NUESTRO EQUIPO

- Cubierta  Pavimentos baños
- Albañilería  Equipamientos
- Carpintería exterior  Fontanería
- Carpintería interior  Electricidad y climatización
- Pavimentos cocina  Zonas comunes



# CUBIERTA Y ALBAÑILERÍA

Siempre con las máximas calidades, Filasa personalmente, ha seleccionado cada detalle del proyecto, apostando por el futuro y cuidando al máximo el nivel de calificación energética con el nuevo sistema **Q-TON**.



1

## CUBIERTA

Combinación de cubierta plana tipo invertido con aislamiento e impermeabilización acabado en grava.

2

## ALBAÑILERÍA

Fachada conformada con medio pie de ladrillo fonoresistente, [sistema ETICS](#) de panel rígido de poliestireno expandido y panel arquitectónico monocapa de hormigón en algunos paños.

Al interior de la vivienda, enfoscado hidrofugado, aislamiento lana mineral, y trasdosado de tabique tipo cartón yeso de doble placa (13+13) en cuartos secos y una placa hidrófuga (15) en cuartos húmedos.

Los cerramientos a zonas común fábrica de ½ pie de ladrillo fonoresistente, en la cara a vivienda con perfilera metálica de acero galvanizado, cámara rellena de lana mineral y revestido cartón yeso de doble placa (13+13) en cuartos secos y una placa hidrófuga (15), en cuartos húmedos y a zona común guarnecido y enlucido de yeso.

Los cerramientos entre viviendas se resolverán con fábrica de ½ pie de ladrillo fonoresistente, perfilera metálica de acero galvanizado, cámara rellena de lana mineral y revestido con doble placa cartón yeso (13+13) en cuartos secos y una placa hidrófuga (15) en cuartos húmedos y a zona común guarnecido y enlucido de yeso.

En las tabiquerías interiores perfilera metálica de acero galvanizado, cámara rellena de lana mineral y revestido con doble placa cartón yeso (13+13) en cuartos secos y una placa hidrófuga (15) en cuartos húmedos y a zona común guarnecido y enlucido de yeso. Petos a fachada panel prefabricado hormigón y vidrio insertado en el frente y panel prefabricado en los laterales.



3

### CARPINTERÍA EXTERIOR

La carpintería de aluminio lacado tipo con rotura de puente térmico, doble acristalamiento tipo "AKUSTEK" y sistema de apertura oscilobatiente y/o corredera elevable según estancias.

Vidrio bajo emisivo. Las persianas serán de lamas de aluminio térmicas (con aislamiento incluido) en dormitorios y salones e irán embutidas en capialzados compactos dentro de la propia carpintería.

Persianas motorizadas.

4

### CARPINTERÍA INTERIOR

#### PUERTA ENTRADA

**DIERRE** acorazada **SPARTA 5** grado 3 normalizada formada por una placa de acero acabado tablero liso lacado en blanco en cara interior, madera roble al exterior.

#### PUERTAS INTERIORES DE PASO

Puertas de paso tablero de DM 35mm acabado lacado color blanco y herrajes y manillas acero inoxidable. Condena en dormitorios principales y baños. Correderas en casos especiales.

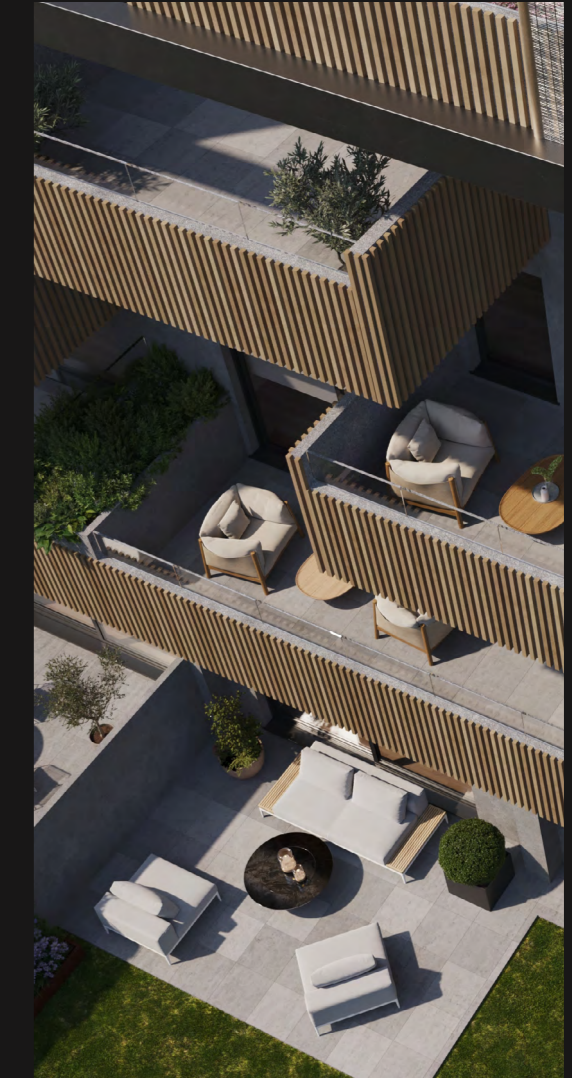
#### PUERTAS ARMARIOS

Frente de armario abatible en madera lacada en blanco, hoja 19mm enteriza y acabado interior textil, balda maletero y cajonera excepto en armarios de una hoja. Vestidores sin puertas.



## CARPINTERÍA INTERIOR Y EXTERIOR

El diseño innovador de la fachada, centrado en los grandes ventanales y celosías horizontales de tubos de aluminio, proporcionarán protección contra la radiación excesiva, configurando así la seña de identidad de un edificio único en este enclave.





## PAVIMENTOS Y ACABADOS

Se solará toda la vivienda, excepto tendedero, con el mismo pavimento para evitar juntas y piezas de cambio de pavimento.

Porcelánico [PAR-KER FOREST](#) de **PORCELANOSA** color **NATURAL**, dos anchos diferentes. Rodapié DM 10cm lacado en blanco y las paredes y techo pintura plástica lisa. El tendedero se solará con gres antideslizante e irá alicatado.

### 5

## COCINA

Alicatado con baldosas de Gres gran formato **PORCELANOSA** [CRYSTAL WHITE](#) en paños sin amueblamiento.

El falso techo será tipo cartón-yeso con placa hidrofugada, y pintura plástica lisa.

Se dejará sin alicatar el paño de la cocina que lleva amueblamiento en todo el frente, que llevará salpicadero igual que encimera.

### 6

## BAÑOS

### BAÑO 1

Alicatado en Gres gran formato **PORCELANOSA** [PERSA NATURAL](#) con frente de ducha [DECO BREMEN ROBLE](#). El falso techo tipo cartón-yeso con placa hidrofugada, y pintura plástica lisa.

### BAÑO 2 (BAÑO 3, en viviendas 4 y 3 dormitorios)

Alicatado en Gres gran formato **PORCELANOSA** [URBAN CALIZA NATURE](#) y frente bañera o ducha [CUBIK URBAN CALIZA NATURE](#). El falso techo tipo cartón-yeso con placa hidrofugada y registro para máquina aire acondicionado, y pintura plástica lisa.

### BAÑO 3 (BAÑO 2, en viviendas 4 Dormitorios)

Alicatado en Gres gran formato **PORCELANOSA** [MATIKA BONE](#) y frente ducha [STRIPE MATIKA BONE](#). El falso techo será tipo cartón-yeso con placa hidrofugada y registro para máquina aire acondicionado, y pintura plástica lisa.







## 7 EQUIPAMIENTOS

### COCINA

Se entregarán amuebladas con un diseño actual de muebles altos y bajos de gran capacidad, e incluirá:

- [Encimera y salpicadero](#) de cuarzo.
- [Placa vitrocerámica](#).
- [Campana extractora](#).
- [Horno](#) eléctrico.
- [Lavavajillas](#).
- [Microondas](#).
- [Frigorífico](#).
- [Fregadero](#) con [grifería monomando](#).

### BAÑO 1

- Inodoro [DURAVIT D-NEO](#) tapa amortiguada.
- Mueble [TORVISCO eLE](#) y lavabo [MOONSTONE](#). Espejo [T-QUADRO](#) con iluminación incorporada.
- Grifería [GROHEPLUS](#) monomando.

- Plato de ducha [TORVISCO KARMA](#) blanco y grifería [GROHE NT250 DUCHA THM ROUND](#).
- Mampara [TORVISCO](#) 1 fijo + 1 corredera o dos fijos con corredera central dependiendo distribución.

### BAÑO 2 (BAÑO 3, en viviendas 4 y 3 dormitorios)

- Inodoro [DURAVIT D-NEO](#) tapa amortiguada.
- Mueble [TORVISCO eLE](#) y lavabo [MOONSTONE](#).

Espejo [T-QUADRO](#) con iluminación.

- Grifería [GROHEPLUS](#) monomando.
- Bañera [PRINCESS ROCA](#) con grifería [GROHETHERM 2000](#), o plato de ducha [TORVISCO KARMA](#) blanco y grifería [GROHE NT250 DUCHA THM ROUND](#).

- Mampara [TORVISCO](#) 1 fijo + 1 corredera o dos fijos con corredera central dependiendo de la distribución.

### BAÑO 3 (BAÑO 2, en viviendas 4 Dormitorios)

- Inodoro [DURAVIT D-NEO](#) tapa amortiguada.
- Mueble [TORVISCO eLE](#) y lavabo [MOONSTONE](#).

Espejo [T-QUADRO](#) con iluminación.

- Plato de ducha [TORVISCO BASIC](#) y grifería [GROHE NT250 DUCHA THM ROUND](#). Mampara [TORVISCO](#).

## EQUIPAMIENTOS

La calidad del aire que respirarás se renovará continuamente, sin necesidad de abrir las ventanas, y te protegerá del ruido y alérgenos externos, además del ahorro energético que conlleva.





## INSTALACIONES

Cada material elegido, garantizará tanto el cumplimiento de las normativas necesarias como los gustos y las expectativas actuales de nuestros clientes. El proyecto está especialmente pensado para aprovechar al máximo la energía, dotándolas de una gran calidez en todas sus estancias.

8

### FONTANERÍA

El suministro de Agua Caliente Sanitaria se realizará por medio de caldera individual a gas y sistema **Q-TON (AEROTERMIA)** como apoyo energético.

9

### CLIMATIZACIÓN

Se dispone suelo radiante (**tubería UPONOR**) en toda la vivienda con termostatos de control independientes por estancia y con instalación climatización frío/calor por conductos en salón, dormitorios y cocina con máquina interior y cubierta.

10

### ELECTRICIDAD

Se dotará a las viviendas de puntos de luz y enchufes. Los mecanismos, de la marca **JUNG** modelo **A550 ANTRACITA**. Cada vivienda dispone de su respectivo Cuadro Eléctrico General con protección y automáticos y el cuadro de audiovisuales, irán situados dentro de un pequeño armario en cada vivienda. Se dotará de canalización para TV vía satélite, terrestre y por cable al salón, los dormitorios y la cocina. También existirá canalización para teléfono en estas mismas estancias. Enchufes estancos las terrazas privadas.

11

### ZONAS COMUNES

- Zona ajardinada con pradera de césped natural.
- Piscina Comunitaria de cloración salina con solárium.
- Aseos y vestuarios.
- Caseta de control en la entrada para alojar la conserjería del edificio.





Escanéame para ver los proyectos

## ÚLTIMOS PROYECTOS

### [Corazón de María 6, Chamartín](#)

El edificio es una representativa construcción de los años 70, renaciendo en un proyecto completamente renovado de 48 viviendas de 1, 2 y 3 dormitorios, áticos en planta octava y con unas calidades superiores.



### [Residencial Tres Valles I y II, Tres Cantos](#)

Conjunto de 2 fases con 243 viviendas de 2, 3 y 4 dormitorios, divididas en 8 alturas ubicada en una de las zonas más tranquilas y con más desarrollo urbanístico de Tres Cantos con excelentes comunicaciones.

Proyecto de 36 viviendas con tipologías de 3 y 4 dormitorios, todas ellas disponen de una orientación doble, ofreciendo una mejor ventilación, luminosidad y vistas tanto al interior como al campo de Golf del Encinar de los Reyes.

[Filasa, Valdebebas](#)





**SHOWROOM**

Av. Olímpica 26, L18

28108 (Alcobendas)

Tlf.: 91 495 33 09 / 659 349 350

comercial@filasa.es



[www.filasa.es](http://www.filasa.es)